

La Bretagne et la Mer

1970

PALAIS DES CONGRÈS ET DES FESTIVITÉS

PERROS-GUIREC

DU 2 AOUT AU 16 AOUT

ASSOCIATION POUR LA GESTION DU
PALAIS DES CONGRÈS
ET DES FESTIVITÉS

PERROS-GUIREC

1970

DU 2 AOUT AU 26 AOUT



EXPOSITION D'ART

”La Bretagne et la Mer”



CATALOGUE DES ŒUVRES EXPOSÉES

Sous la Présidence de :

M. Pierre BOURDELLÈS
Député, Conseiller Général

M. Georges LE SIDANER
Sous-Préfet de Lannion

M. Yves LE PARANTHOEN
Maire de Perros-Guirec

Comité d'organisation :

Président : Armand GUÉGAN
Vice-Président : Marcel TOISER
Vice-Président : Maurice GROLEAU
Secrétaire : Henry COULOMBEAU
Trésorier : Pierre SYMONEAUX

Membres :

Y. BOULANGER, Lannion-Servel
H. KERROUX, Perros-Guirec
J.-C. et A. ROPARS, Perros-Guirec
M. et Mme LE DIOURIS
J. MILON
M. GUILLERME
J. DOARÉ

Maurice DENIS
(1870-1943)

La rétrospective que le Palais des Congrès à Perros-Guirec organise cette année pour rendre hommage à notre regretté compatriote montre combien Maurice Denis s'est toujours montré fidèle à sa vision, à l'expression personnelle de son art. « Je crois, disait-il, que la peinture est un art essentiellement religieux ».

Nous tenons à exprimer notre gratitude à Madame Maurice Denis, aux enfants et petits-enfants de Maurice Denis qui ont mis à notre disposition six œuvres remarquables du Maître. C'est grâce à cette collaboration que nous pensons faire mieux connaître le grand peintre religieux du début du XX^e siècle.

Maurice Denis fut à l'Ecole des Beaux-Arts l'élève de Jules LeFebvre tout en fréquentant l'atelier Jullian où il connut Bonnard, Vuillard, Roussel... Il illustra Sagesse de Verlaine qu'il fréquentait. Tout jeune il subit l'influence de Gauguin qu'il connut par Serusier et par Emile Bernard. Denis comprit que l'œuvre d'art n'était pas une imitation mais une transposition.

Maurice Denis a contribué à fonder l'Académie Ranson en 1908, et sera le fondateur avec Georges Desvallières des Ateliers d'Art Sacré en 1919. Voyage en Italie avec André Gide. Maurice Denis s'est attaché très tôt aux primitifs italiens et entre tous à Fra Angelico. Il reste de ses voyages en Hollande, Rome, Florence, en Grèce et de Bretagne des carnets remplis de dessins et d'aquarelles vives, lumineuses, raffinées.

Il a volontiers recours aux mauves, aux roses, on doit noter sa prédilection dès sa jeunesse pour ces diverses nuances.

Oeuvre abondante raisonnable, sujets volontiers poétiques.

Principales expositions de Maurice Denis :

Pavillon de Marsan — avril-mai 1924.

Musée National d'Art Moderne — 1945.

Musée Toulouse-Lautrec d'Albi — juin à septembre 1963.

Orangerie des Tuileries — 3 juin au 31 août 1970.

Maurice DENIS
(1870-1943)

RÉTROSPECTIVE

- 1 — Paysage des Sept-Iles (1926).
Ile Plate vue de l'Ile aux Moines.
- 2 — Plougrescant.
- 3 — Café à Trégulier (1906).
- 4 — Baptême à Perros-Guirec (1909).
- 5 — Grande marée (1918).
- 6 — Dominique sur la plage (1911).

Adrien HAMON

(1876-1963)

Né à Bégard (Côtes-du-Nord) d'une authentique lignée bretonne, Adrien Hamon a vécu loin de son pays natal.

« Peintre de la mer »... ce nom lui a été justement donné. Cependant Hamon n'est pas le peintre d'un seul sujet et il nous est agréable en cette rétrospective de vous faire connaître son éclectisme.

Hamon, Roussillonnais par adoption a vécu une quarantaine d'années à Perpignan.

Hamon fréquenta précocement à Saint-Brieuc l'atelier du paysagiste Hoffmann. Ses études achevées au collège de St-Malo, il entre dans la marine militaire et c'est aussitôt un long périple qui commence. En 1905, Adrien Hamon se trouve à Madagascar dans le service géographique de l'Etat-Major du Général Gallieni, il illustre alors l'annuaire officiel de Madagascar.

En 1909, Hamon expose au salon de Toulon, Frédéric Mistral en est le Président d'Honneur, et lors de sa visite à l'atelier de l'artiste, l'illustre poète s'écriait : « Tout le soleil de la Provence est ici ». En effet, ses œuvres sont traitées en couleurs vibrantes où le soleil mange la toile comme il mange les paysages. En 1923, Hamon retourne à Perpignan où son activité artistique est alors considérable et l'Etat retient en 1924 sa toile le Port de Collioure au salon des Artistes Français. Impressionniste impénitent, ce mariniste exprime la mer comme la lumière par touches nuancées en tons divisés, la sincérité est la qualité dominante de ce coloriste. Adrien Hamon, officier de l'Instruction publique, secrétaire des Artistes Français, sociétaire du salon d'hiver. (Bateau de pêche dans le port de Collioure acquis par l'Etat salon d'Hiver 1953).

La plupart de ses œuvres sont aujourd'hui recueillies en des musées ou dispersées dans diverses collections d'amateurs en France et à l'étranger (Grande-Bretagne et Etats-Unis principalement).

Adrien HAMON (1876-1963)

RÉTROSPECTIVE

- 1 — Baigneuses d'après Boucher.
- 2 — Les bœufs à Madagascar.
- 3 — Collioure.
- 4 — Les ravaudeuses de filets à Collioure.
- 5 — La citadelle à Collioure.
- 6 — Barque de pêche à Collioure.
- 7 — Le Canigou, 1930.

DÉSIGNATION DES ŒUVRES EXPOSÉES

a) PEINTURES

LE BRAS, Jean-Pierre, Lannion.

1 — Loguivy de la Mer.	600 Fr.
2 — Retour de pêche à Penmarch.	400 Fr.
3 — Locquéolé.	350 Fr.
4 — Audierne.	450 Fr.

LOUEDIN, Bernard, Trébeurden.

5 — Camaret.	2000 Fr.
6 — Le Radôme.	2000 Fr.
7 — Pointe de Penmarch.	1400 Fr.

GRALL, Jeanine, Lannion.

8 — Rochers du Squével.	
9 — Saint-Cado.	

CUNIS, Léa, Lannion.

10 — Coucher de soleil.	800 Fr.
-------------------------	---------

DAVY, Jean-Charles, Plessis, Plumaugat (16 ans).

11 — Grand Pardon des Terre-Neuvas à Paimpol.	50 Fr.
---	--------

LE GUIRRIEC, Pierre, Pont-l'Abbé.

12 — Les Bigoudens.	480 Fr.
13 — Nature morte aux poissons.	480 Fr.

LEBAS-TIXIER, Claire, Saint-Servan.

14 — Ciel d'hiver à Dinard.	450 Fr.
-----------------------------	---------

LEBAS, Marcel.

15 — Horizon.	1500 Fr.
---------------	----------

PERRENOUD, Raoul, Trégastel (rétrospective).

- 16 — Tempête est proche.
- 17 — Coucher de soleil.
- 18 — Clair de lune.

BOULANGER-HAMON, Mme, Lannion-Servel.

- 19 — Epave au bord du Léguer. 600 Fr.
- 20 — Port de Locquémeau. 450 Fr.
- 21 — La vallée du Léguer. 400 Fr.

MARQUET, Jean, Plestin-les-Grèves.

- 22 — La Pointe du Raz. 270 Fr.

AUREL, Jeanne, Perros-Guirec.

- 23 — Hortensias. 180 Fr.

DOARÉ, Jacques, Perros-Guirec (14 ans).

- 24 — Les trois Frères.
- 25 — Marché Bigouden.
- 26 — Christ Breton.
- 27 — Petit port Breton.

LE DIOURIS, Mme, Perros-Guirec.

- 28 — Totor le pêcheur.
- 29 — Vieux pêcheur.
- 30 — Le vieux chemineau. 400 Fr.
- 31 — Le dernier sillon.

EVEN, Raymond, Plédran.

- 32 — La Paimpolaise. 600 Fr.

LE GOUINVEC, Clichy.

- 33 — Paysage de Bretagne Claire Fontaine.
- 34 — Paysage.



Maurice DENIS. — *Café à Tréguier (1906)*



Maurice DENIS. — *Baptême à Perros-Guirec* (1909)



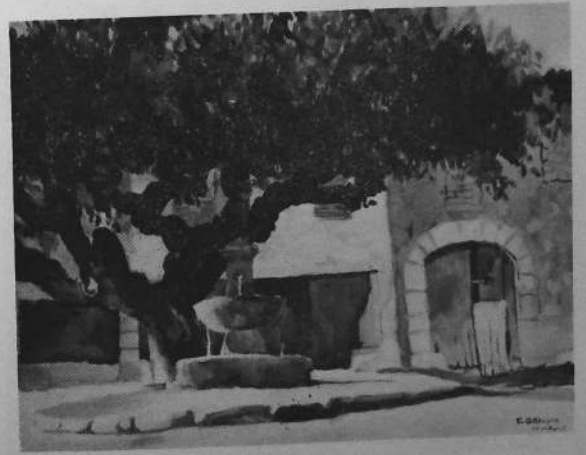
Adrien HAMON. — *Barque de pêche à Collioure* (1929)



Adrien HAMON. — *Le Canigou* (1930)



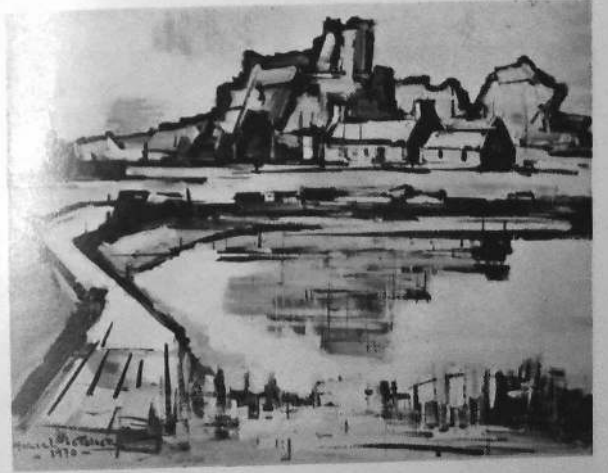
Edouard GRASSIN. — *Trou de Brozouls*
(Voir note in-fine)



Edouard GRASSIN. — *Châteaudouble. La Fontaine*
(Voir note in-fine)



Marcel LE TOISER. — *L'hiver à Landrellec*



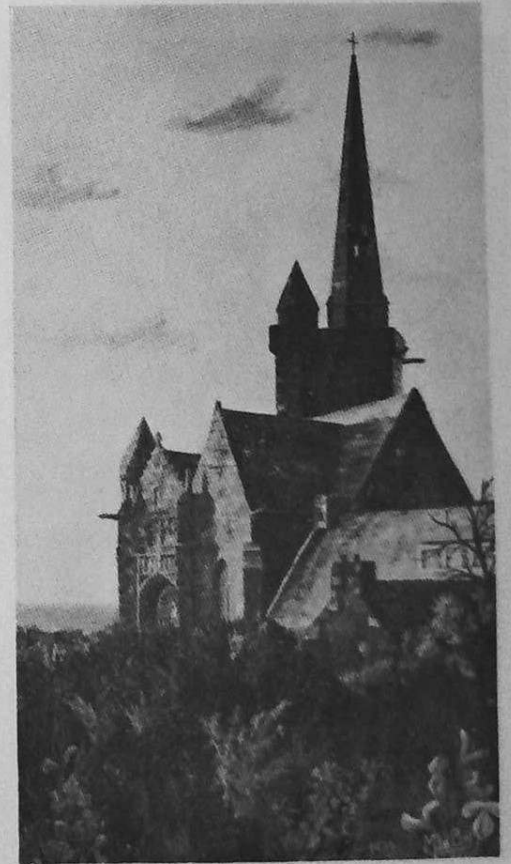
Marcel LE TOISER
La maison dans les rochers à Plougrescant



Armand GUEGAN. — *Trévou-Tréguignec*



Yveline DIOURIS. -- *Le dernier sillon*



Jean-Marc LE BAIL
La chapelle de La Clarté

LE TULLE, Paul, Trégastel.

- 35 — Plougrescant. 450 Fr.
- 36 — Plage de Trestraou.
- 37 — Chapelle de Kerfons. 650 Fr.
- 38 — Au bord de la plage de Trestraou.
- 39 — Gros temps dans la baie de Landrellec.
- 40 — Barques endormies à Kérénoc.
- 41 — Ploumanac'h.
- 42 — Départ pour la pêche au petit matin.

LE MESLIF, Paul, Rennes.

- 43 — Paysage de l'île Molen. 800 Fr.
- 44 — Grève de l'île Molen. 900 Fr.

ROCAGEL, Guy, Villepinte.

- 45 — Le bateau rose. 900 Fr.

BERGER, Georges, Perros-Guirec.

- 46 — Ploumanac'h. 85 Fr.

LE BAIL, Jean-Marc, Perros-Guirec (18 ans).

- 47 — La chapelle de La Clarté. 500 Fr.
- 48 — La baie de Ste-Anne. 150 Fr.

GUÉGAN, Armand, Perros-Guirec.

- 49 — Barques à Port Le Goff.
- 50 — Les bords du Guer « effets du matin ». 400 Fr.
- 51 — Trévou-Tréguignec.

GUILLOU, Francis, Perros-Guirec.

- 52 — Effet de nuit près de Costaères. 400 Fr.

GRASSIN, Edouard, Joinville-le-Pont.

- 53 — Eglise de Brélévenez. 800 Fr.
- 54 — Grèves de Sainte-Anne. 800 Fr.
- 55 — Grèves de Sainte-Anne. 800 Fr.
- 56 — Trégastel. 800 Fr.
- 57 — Orage. 800 Fr.

LE TOISER, Marcel, Perros-Guirec.

- 58 — L'hiver à Landrellec. 650 Fr.
- 59 — Maison dans les rochers à Plougrescant. 500 Fr.
- 60 — Maisons à Ploumanac'h. 700 Fr.
- 61 — Buguéles. 700 Fr.

HANOUT, Bruno, La Ferté-Macé.

- 63 — Danseurs. 700 Fr.
- 64 — L'enterrement. 800 Fr.

b) CÉRAMIQUES

HERISSARD, Mme, Binic. (Oeuvre collective : enfants de 12 à 17 ans).

- 501 — Jeu d'échec « Armor contre Argoat ».
- 502 — Vaisselle.
- 503 — Sujets de légende.

c) DIVERS

HERRY, Bernard, Plestin-les-Grèves.

- 101 — Femme de pêcheur. 1500 Fr.
- 102 — Pêcheur. 500 Fr.

d) SCULPTURE

CHHE, Daniel, Perros-Guirec.

- 201 — Orage. 1500 Fr.

PARANTHOEN, Yves, Perros-Guirec.

- 202 — Pêcheur.

THOMAS, Mme, Perros-Guirec.

- 203 — Groupe de sculpture bois. 15 statuettes de thème religieux.

CRENN, Pierre, Plourivo.

- 204 — Epave.
- 205 — Pêcheur d'Islande (bronze).

e) MAQUETTES

AUDREIN, Pierre, Penvénan.

- 301 — Trois mâts barque « Le Belem ». 3000 Fr.
- 302 — Trois mâts barque « Le Gerveur ». 3000 Fr.
- 303 — Cinq mâts barque « France ». 5000 Fr.

SOUBIC, Albert, Perros-Guirec.

- 304 — Galère du XVI^e siècle.
- 305 — Galéasse du XV^e siècle. 3500 Fr.
- 306 — Chébec du XVIII^e siècle.
- 307 — Vaisseau du XVII^e siècle.

THOMAS, Trégastel.

- 308 — Pierre Loti.
- 309 — Trois mâts goélette à huniers.
- 310 — Torpilleur.

VILAIN, Jean, Plouguiel.

- 311 — Thonnier de Concarneau.

JOUAS POUTREL, François, Lannion (18 ans).

- 312 — Goélette Islandaise.
- 313 — Caseleur d'Audierne. 200 Fr.
- 314 — Thonnier de Concarneau.

SYMONEAUX, Pierre, Perros-Guirec.

- 315 — La Fée des Iles.
- 316 — Le Pen Pesk.
- 317 — Le Bono.
- 318 — Etude pour un bateau de pêche, plan et maquette.
- 319 — La Rose des Vents.

f) MEUBLES

DELAUNAY, Lannion.

401 — Meuble d'appui.	1270 Fr.
402 — Table à caisson.	730 Fr.
403 — Table basse.	510 Fr.
404 — Table basse lyre.	680 Fr.
405 — Petite table.	300 Fr.
406 — Meuble 1 porte.	660 Fr.
407 — Coffre à roulettes.	590 Fr.

LOUIS, Noël, Lannion.

408 — Porte Louis XIII.

g) PHOTOGRAPHIES

PHOTO-CLUB DES P.T.T. de Lannion.

601 — Vagues et rochers.	ADAM
602 — De roc et d'ajonc.	ALAIN
603 — Nuit sur l'arsenal.	ALAIN
604 — Le bout du monde.	COURTIADÉ
605 — Marmite du diable.	COURTIADÉ
606 — Le Saulnier.	DANIEL
607 — Bon vent.	HEMEURY
608 — Contre plongée.	JACQ
609 — Dans l'écluse.	LEJEUNE
610 — Varech.	MENEZ
611 — Goémonier.	MENEZ
612 — Goëlette et doris.	MICHEL
613 — Le miroir aux galets.	ROUGERIE
614 — Le pêcheur.	ROUGERIE
615 — Sur la plage.	ROUGERIE
616 — Réverie.	ROSACK
617 — Galets.	GAUTERAN
618 — etc, à 628 idem.	

DORÉ, Gui, Perros-Guirec.

630 — Portrait de pêcheur.
631 — Portrait de pêcheur.
632 — Portrait de pêcheur.
637 — Portrait de pêcheur.
638 — Portrait de pêcheur.
639 — Portrait de pêcheur.
640 — Portrait de pêcheur.

CHAPALAIN, Yves, Pleumeur-Bodou.

633 — Poster.
634 — Poster.
635 — Poster.
636 — Poster.

NOTA. — Les photographies des œuvres bretonnes de Monsieur Edouard Grassin ne nous étant pas parvenues pour l'insertion au catalogue, il nous a cependant paru souhaitable de faire figurer deux épreuves de cet aquarelliste talentueux.

Les autres photographies ont été tirées dans les studios de M. Gui Doré, photographe, Perros-Guirec.

JEAN L'HOSTIS

BIJOUTIER

*Présente en exclusivité les Bijoux
d'Art Breton en Or et Argent de
Pierre Toulhoat*

10, Rue du Général Leclerc - PERROS



L'ATELIER

N. LOUIS

ARTISANAT -- CRÉATION

*Spécialités : MEUBLES LOUIS XIII - BAHUTS
TABLES - BIBLIOTHÈQUES et PORTES nées
de pièces taillées dans des poutres vieilles de
3 siècles et façonnées dans nos ateliers.*

DÉPARTEMENT ANTIQUITÉS

2 MAGASINS A LANNION { AVENUE ERNEST RENAN TEL. 38.42.83
PLACE DU MARCHALLAC'H

Livraison franco dans toute la France à partir de 2 000 fr. d'achats

Galerie de Ker Fliz

LA MAISON P. ROPARS

Aux Arts Ménagers, Rue du Gal de Gaulle - PERROS-GUIREC

*vous invite très cordialement à visiter
sa Grande Exposition*

de Faïences

Saint-Jean de Bretagne, Quimper - Grès KERALUC

et vous souhaite un bon séjour

PLAGE DE TRESTRAOU
GALERIE DU GRAND HOTEL

L'Écrin

Anciennement "RALLYE-CLUB"

ARTICLES CADEAUX

POTERIE Tournée main -- ÉTAIN Fabrication Artisanale

MAISON DE LA PRESSE

A. MARGRAFF

14, PLACE DE LA MAIRIE

PERROS - GUIREC (C.-du-N.)

TÉL. 35.23.47

LIBRAIRIE - FOURNITURES SCOLAIRES

Jean - Claude FERRÉ

ARTISAN ENCADREUR

ENCADREMENTS EN TOUS GENRES

SPECIALITES ARTISTIQUES

LA SALLE - 22 - PERROS - GUIREC

A la Belle Bretonne

POUPÉES RÉGIONALES "Odette Reine"

OUVRAGES DE DAMES

SOUVENIRS

BRODERIES MAIN

BRODERIES BRETONNES

TRESTRAOU PERROS - GUIREC (C.-du-N.)

"COIFFURE MASCULINE"

SOINS DU CHEVEU - TRAITEMENT DYNOBIO
POSTICHES CRÉATIONS

COIFFEZ-VOUS JEUNE !...

COIFFEZ-VOUS MODERNE !...

coiffez - vous chez

Jacques GOËLOU

18, rue du Gal Leclerc - PERROS-GUIREC TÉL. 35.26.22

PHOTOGRAPHIES de CLASSE

PORTRAIT - INDUSTRIE - COULEUR

GUI DORÉ

Le Spécialiste du Mariage Élegant

11, RUE DE LA POSTE
22 - PERROS-GUIREC

TÉLÉPHONE : 35.22.01

Grand choix d'appareils Photo-Ciné

L'Artisan du Meuble

Michel Delaunay

Ebéniste - 22 - Ploubezre

Atelier, Rue St.-Christophe
Lannion Tél. (96) 35.00.05

PEINTURE - DÉCOR - DROGUERIE

J. GUILLOT

VITRERIE - PAPIERS PEINTS - GRAVURES - ENCADREMENTS
REVÊTEMENTS DE SOLS PLASTIQUES
PASSAGES D'ESCALIERS - TAPIS - MOQUETTES
FOURNITURES POUR ARTISTES PEINTRES

Rue du Général de Gaulle - 22 - **PERROS-GUIREC**

TÉLÉPHONE : (96) 35.25.96

Jean - Claude FERRÉ

ARTISAN ENCADREUR

ENCADREMENTS EN TOUS GENRES

SPECIALITES ARTISTIQUES

LA GALLIE - 23 - FERROS - QUERCY

Imprimerie ANGER

1, Rue Noël Donval

-- LANNION (C.-du-N.) --

"COFFREUR" MASCULINE

BOINS DU CHEVEL - TRAITEMENT D'YNGO

POSTICHES CREATIONS

COFFRE-VOUS JOURNAL

COFFRE-VOUS MODERNE

Jacques GÉLOU

20 rue de la Gare - FERROS QUERCY

№ 000212