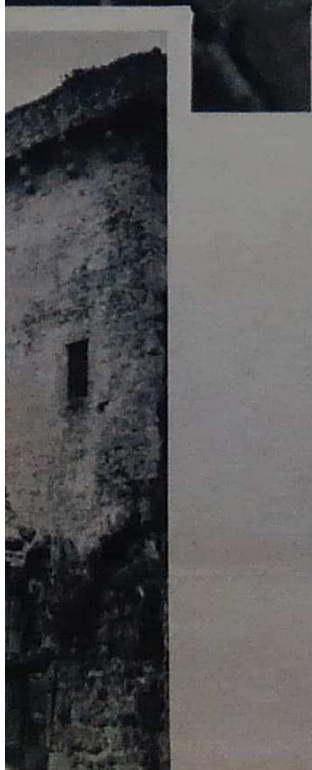
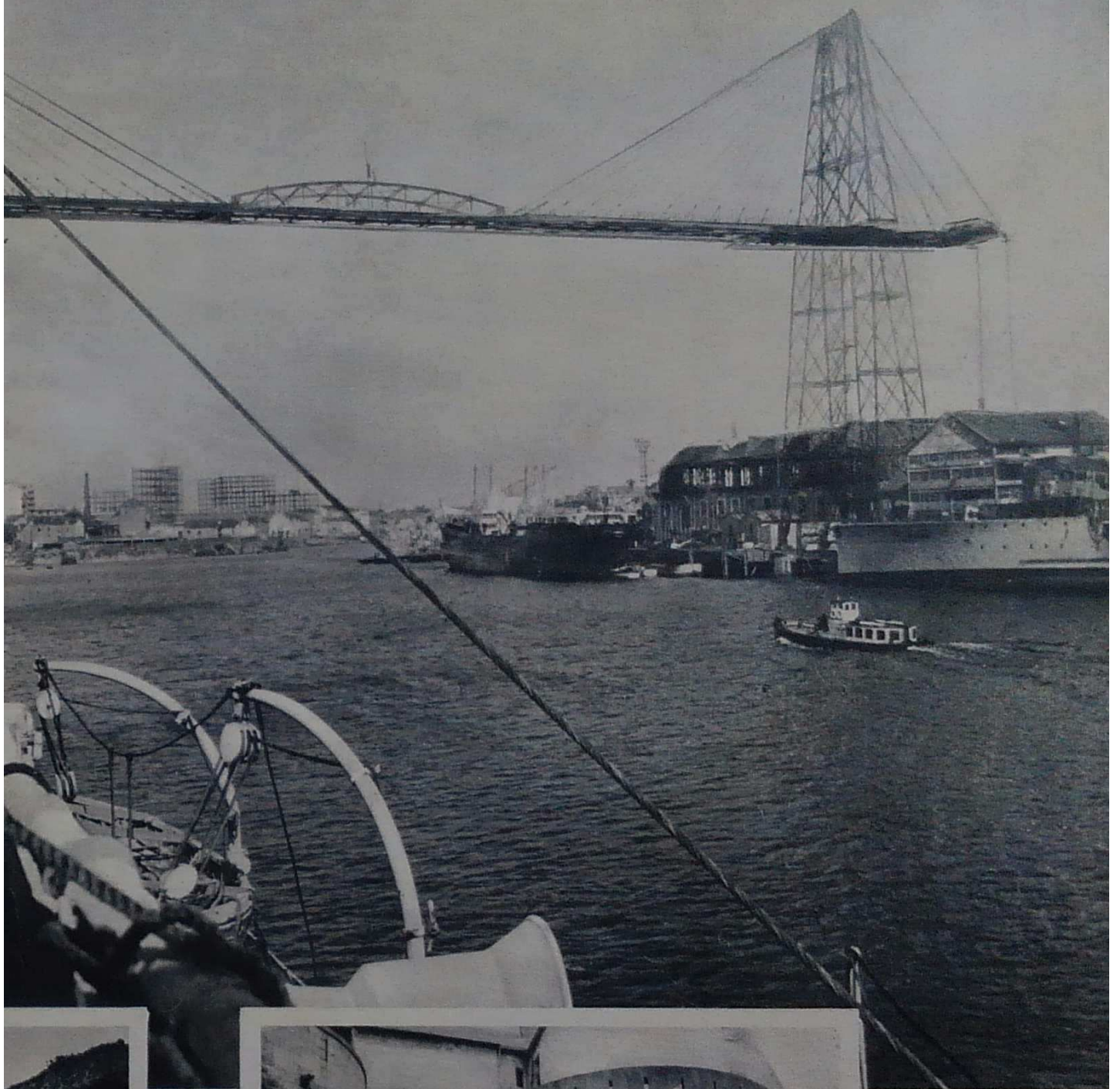


QUELQUES ASPECTS TYPIQUES DU PAYS DE NANTES



Pont transbordeur

Château
de la
Duchesse Anne



Église Abbatiale Carolingienne
de Saint-Philbert-de-Grand-Lieu (IX^e)



La Sèvre et le Château
d'Olivier de Clisson (XIII^e)

