



# FOUGÈRES

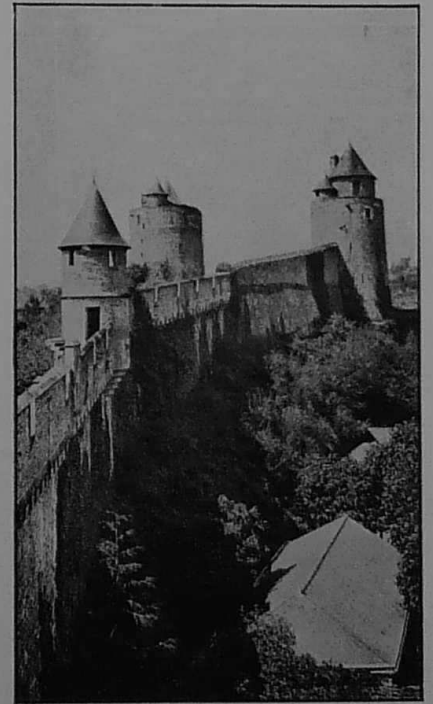
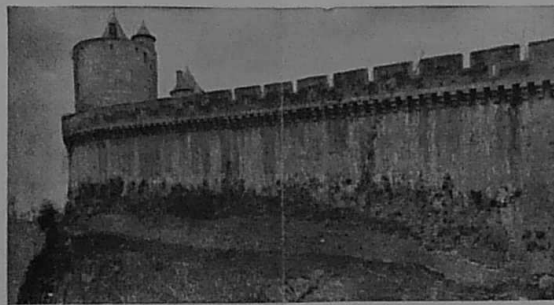
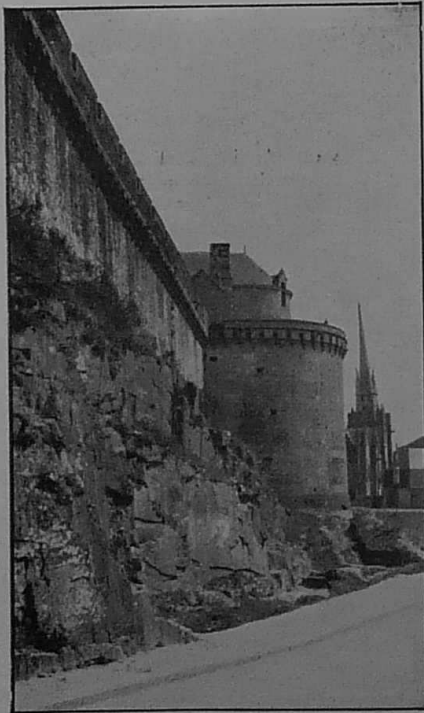
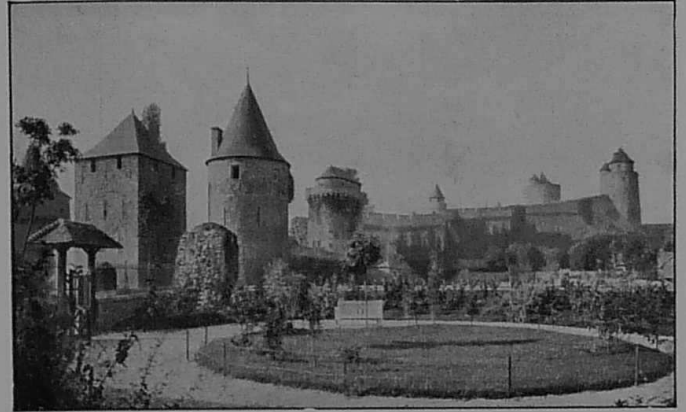
SON ATTRAIT PITTORESQUE  
SON CHATEAU FORMIDABLE

Le Château de Fougères, l'un des plus considérables de l'Europe par son étendue et sa force, est l'un des plus intéressants, des plus complets et des mieux conservés de nos régions. Il vaut à lui seul un long déplacement. Un Théâtre de la Nature a été aménagé dans la seconde enceinte. Le décor est admirable.





« LE CHATEAU DE FOUGERES EST LE PLUS BEAU CHATEAU FEODAL DU MONDE »

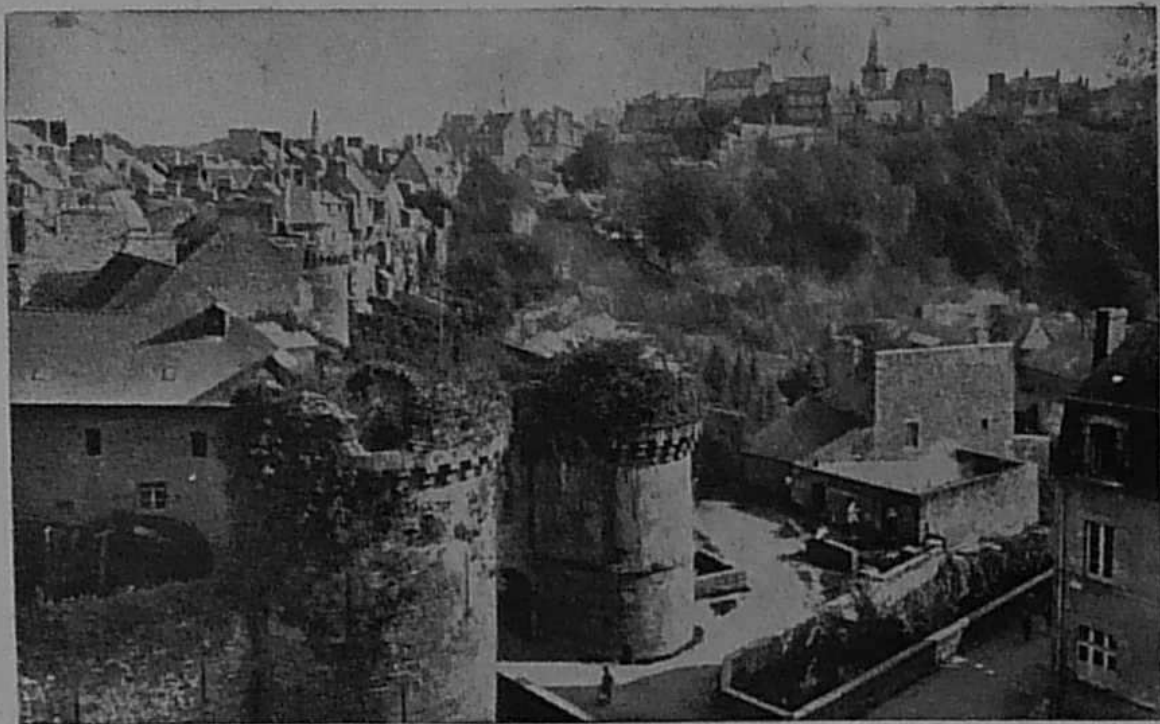


LE Château de Fougères est, après Carcassonne, la plus vaste enceinte fortifiée qui subsiste en France. Ses fondations datent du XI<sup>e</sup> siècle. Treize tours sont encore debout. La caractéristique de cette forteresse médiévale est dans son intégrité, son immense étendue, sa situation très spéciale au fond d'une vallée merveilleusement pittoresque, la variété des époques et des styles qui en font un spécimen presque unique et complet de l'architecture strictement militaire au moyen-âge, la grandiose beauté de certaines tours, notamment la "Mélusine", l'une des plus parfaites de son temps et la tour crénelée de la "Haye Saint-Hilaire" (1172) encore intacte. — Place militaire de première valeur, Fougères était jadis un centre industriel important et riche. Entrés par surprise en 1449, les Anglais emportèrent un butin de plus de cent millions, de la chaussure lui a, de nos jours, acquis une réputation bien légitime. — L'église Saint-Sulpice est un monument classé.



Pour tous renseignements, entrez au Syndicat d'Initiatives, place Aristide

Briand, à quelques pas seulement de l'endroit où s'arrêtent tous les autocars.



Plus de 300,000 touristes visitent chaque année le Mont St-Michel "Merveille" architecturale unique au monde; la plupart d'entre eux ignorent que, près de là, se trouve un autre colosse de granit, le Château de Fougères, en un paysage délicieusement accidenté dont



Victor Hugo dans son enthousiasme, écrivait : « J'ai vu tout cela au soleil, je l'ai vu au crépuscule, je l'ai revu au clair de lune et je ne m'en lasse pas, c'est admirable! » — Un peu plus loin le superbe château féodal de Vitré date de la même époque.

TRIPTYQUE DU MOYEN AGE. "LE PLUS BEAU QU'ON PUISSE VOIR EN FRANCE"

## LE MONT ST-MICHEL, FOUGÈRES & VITRÉ

sont reliés par un intérêt commun d'itinéraire étant situés sur une même ligne. Leurs forteresses sont d'ailleurs inseparables en les feuillets de l'histoire chevaleresque de toute cette contrée.



"Belvédère incomparable". le Jardin public est un site classé. — Côté droit de l'immense panorama qui se développe en éventail réputé pour la grande variété de son aspect.