

GUIDE D'INFORMATION TOURISTIQUE & CULTURELLE



COMMUNE DE
SAINT-MALO



Edité avec le
concours de la
Municipalité
et des
Commerçants

DE LA PROMENADE

« SAINT-MALO »

43, Boulevard Douville

35 - SAINT-SERVAN

Tel. 56 37 05

R. C. 59 A 132

**VOUS OFFRE
GRATUITEMENT
CE GUIDE**

Textes rédigés par la Municipalité - Edition et Publicité : INEP - 270 avenue Henri-Barbusse 91210 DRAVEIL - chronique Dan LAILLER

SAINT-MALO - J.P.C.L.

MIROITERIE MALOUINE
G. MARIE 14, avenue de Moka BP 120 St MALO cedex
 Glaces - Verres à vitres - Faconnages
 Vitrages isolants - Produits trempés
 Aluminium - Stores - Enseignes
 Installation de magasins
 S.A.R.L au capital de 20 000 frs
 Tél. 56.10.66

Spécialités:
 Crêpes flambées
GABY
 Galettes Sarrasin
 Bon cidre bouché breton
 APERITIFS & TOUTES CONSOMMATIONS
 GLACES
 2, rue de Dinan

Le Viking
 ~BAR~
RESTAURANT
 Spécialités
 de Fruits de Mer
 Dégustation de crêpes
 (L'APRES MIDI)
 7, rue J. Cartier
 Tél. 40.87.38



Le Fort National.

MARTIAL
 st. malo
 FACILE A TROUVER, C'EST A LA GARE!
SURPLUS
 Tél. 56 30 41

JEAN'S ★★★★★
STORY
 VOTRE SUPER JEAN
 de l'intra muros
 7, Grand' rue

la cigale
 DISQUES CASSETTES
 11, Grand' rue
 Tél. 40.80.74

Historique

Au VI^e siècle, Maclow Le Gallois aborde le rocher sauvage d'Aaron battu par les flots et y fonde un ermitage. Des murs primitifs protègent les premières habitations. Ce n'est qu'au XII^e siècle que la Ville appelée Saint-Malo est ceinte par son évêque, Jean de Châtillon, d'une muraille continue, flanquée de tours et couronnée de mâchicoulis.

En ces temps, le Seigneur-Evêque exerce des pouvoirs très étendus : il édicte les lois, est propriétaire du sol ; il lève matelots et hommes d'armes, équipe navires de commerce et de guerre. Son palais, sa cathédrale, ses jardins forment une petite cité épiscopale au cœur de la cité elle-même. Bientôt, le Chapitre va partager ses pouvoirs et, au XIV^e siècle, la « Commune Jurée » premier corps civil, accroît l'importance de la communauté de la Ville. Les maisons de bois et de « verre » se pressent autour de rues et de cours étroites.

Les ducs de Bretagne et les rois de France s'intéressent constamment à Saint-Malo, port et citadelle des Marches de Bretagne, ouverte sur la mer. Ils la contraignent parfois. Ainsi Jean V, duc, qui, en 1424, fait élever un puissant donjon pour la surveiller, puis François II qui construit la Générale, enfin Anne, la reine-Duchesse qui achève le château malgré les protestations des Malouins. Mais ceux-ci bénéficièrent toujours de franchises et de privilèges.

Le rempart original est renforcé de tours et d'ouvrages fortifiés et, au XVII^e siècle, la Cité est resserrée sur trente-trois « journaux » de rochers et n'est reliée à la terre ferme que par un très étroit « Sillon » de sable, découvert à marée basse.

Dans le port de Mer-Bonne, s'arment vaisseaux marchands et flotilles de courses. La ville a le privilège de « se garder » elle-même ; ses remparts et son artillerie sont sa propriété. Les bourgeois se rassemblent en « Compagnies ».

Vers 1630 on en compte 14 de 2 à 300 hommes chacune. Une troupe de dogues, les « chiens du guet » assument chaque nuit la police des grèves autour des remparts, du couvre-feu à l'aube.

La « Grande Brûlerie » de 1661 ravage la ville de bois et de chaume et l'on envisage bientôt les agrandissements.

Vauban en établit les projets et, en 1708, l'anse de Mer-Bonne est comblée et le quartier et le rempart Saint-Vincent construits. Alors s'élève une cité nouvelle de granit, dont les carrières voisines fournissent le matériau.

Le deuxième accroissement de 1714 vaut à Saint-Malo tout le quartier de « Dinan » et le troisième : le quartier de « Chartres » (1721). En bordure des bastions, des chemins de ronde et des nouvelles rues tracées à angles droits s'élèvent les hôtels d'armateurs aux nobles proportions, aux cheminées monumentales, aux intérieurs somptueusement lambrissés.

En 1737, une courtine ajoute aux remparts du Nord, les « Travaux Saint-Thomas ». La Ville occupe désormais toute la superficie du Rocher, au ras des grèves, et son aspect ne changera plus guère.

La milice bourgeoise est remplacée en 1790 par une milice nationale formée de 500 volontaires qui deviendra la Légion malouine de la Garde Nationale. Surcouf en sera encore Colonel en 1815.

Au XIX^e siècle, cependant, la physionomie du port lui-même se modifie : bassins à flot, écluse et quais. Une digue reliant la ville à la gare est construite, et la chaussée du Sillon élargie, le môle édifié. La tour de la Cathédrale où se côtoient des styles variés, reçoit une haute flèche.

Ainsi, s'édifia cette ville de granit, ce « Saint-Malo-de-l'Isle » comme on l'appela longtemps.

HOTEL *NN
Jacques Cartier T. 40.90.76
 SON RESTAURANT
 SON CONFORT MODERNE
 FACE A LA MER...
 58, rue du Sillon

~**HOSTELLERIE**~
De la Grotte aux Fées
NOCES ~ BANQUETS
 38, chaussée du Sillon

La Gargotte
Restaurant
 (Feu de bois)
Cabaret d'auteurs
 8, rue des Grands Degrés
 Intra muros
 St Malo
 Tél. 40 85 70



M **MONOPRIX**
LA MALOINE
le seul grand magasin de intra-muros
ALIMENTATION AU 1ER ETAGE
 9-11, rue St Vincent ~ St MALO (Intra-muros)

TY-MOD s.a.r.l.
 ENSEIGNE
"Ty Sold"
 3, rue des Orbettes
 St. Malo
 Tél. 40.82.33

HOTEL des NATIONS **Bar Hotel Restaurant**
 OUVERT JUSQU'A 2h du matin
 2, rue Jacques Cartier 35400 St Malo Intra muros

JACKIE + BOUTIC
Lingerie: ALUBADE BOLERO SCANDALE
 CHEMISIERS ROBES
Tricots: BEL GUY DE BERAC & ARMOR-LI
MAILLOTS DE BAINS (TOUTE L'ANNEE)
 HOMMES - FEMMES - ENFANTS
rasurel-tropic
 124, chaussée du Sillon (Face à la plage)



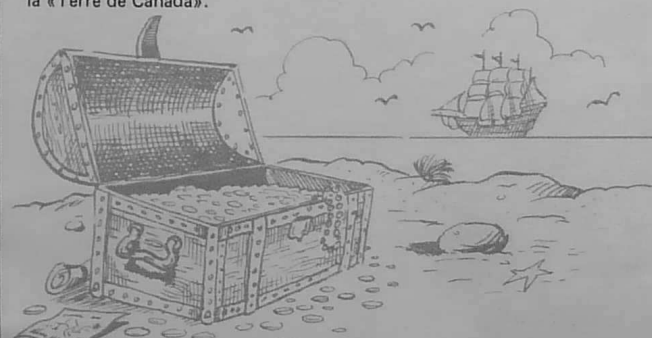
LES MALOINS
 Des découvreurs:

Ces Malouins, dont Flaubert a écrit qu'ils formaient «un petit peuple» quels rôles assumèrent-ils dans l'histoire ?

Un grand amour de l'indépendance fut le mobile essentiel de leur politique. Ainsi voyons-nous leurs luttes contre les ducs et les gouverneurs du roi, mais aussi contre l'adversaire anglais qui cherche à les ruiner. N'est-il pas étonnant de les voir, en 1590, s'emparer du château - Bastille royale - et proclamer une République malouine ? Saint-Malo va se gouverner en cité indépendante pendant quatre années, allant jusqu'à conclure des traités avec l'étranger.

Ses habitants sont estimés, en Europe, au XVIIe siècle, comme «gens les plus hardis sur mer».

Au XVIe siècle, JACQUES CARTIER, en ses trois voyages, découvre les rives du fleuve Saint-Laurent et fait flotter le lys et l'hermine sur la «Terre de Canada».



Au XVIIe siècle, la Bardelière croise aux Indes Orientales ; de Beauchesne explore le Chili et le Pérou, passe par le Cap Horn, découvre l'île Beauchesne. Fouquet et Porée découvrent les «Iles Malouines».

Au XVIIIe siècle, trois expéditions voguent vers Moka, en «Arabie Heureuse», et rapportent le café en France. La Barbinais se rend sur les côtes du Chili, du Pérou, de la Chine. Garnier du Fougeray prend possession, au nom du roi de France, de l'île Maurice, qu'il nomme Isle de France.

Bouvet du Lozier découvre le cap de Circoncision : l'île Bouvet, De la Harpe remonte le Mississipi et la rivière Rouge jusqu'à Santa-Fé. Marion-Dufresne franchit le cap de Bonne-Espérance, et, Cap au sud, découvre un groupe d'îles qui porte son nom. Il longe aussi les côtes de la Nouvelle-Zélande.

Duclos-Guyot et la Giraudais accompagnent Bougainville dans ses voyages aux îles Malouines. Le premier découvre l'île Saint-Pierre. De la Motte Duportail visite la Nouvelle-Zélande, la Nouvelle-Calédonie, Java.

CREPERIE ~ SNACK ~ BAR
Le Sainte Barbe
 SPECIALITES: MOULES MARINIÈRES
 CREPES AUX POMMES
 OUVERT TOUTE L'ANNEE
 DE 12h à 24h
 M^r & M^{me} GERNIGON
 14, rue Ste BARBE
 35400 St MALO (intra muros)
 TEL. 40.98.11

DES COMMERÇANTS

Les Malouins apportent à la France, avec leur esprit d'entreprise l'appui de leurs navires. Ils arment des flotilles pour le commerce avec le Chili et le Pérou. Ils vont pêcher à Terre-Neuve, exploitant les richesses du Canada et les comptoirs de Moka. La construction des navires, la traite des noirs, l'exportation des toiles de Bretagne, le cabotage et le long-cours prospèrent.

Depuis le début du XVII^e siècle, les Malouins connaissent la route des Grandes-Indes. Aussi la Compagnie des Indes leur cède-t-elle ses droits et privilèges, et de 1700 à 1719, Saint-Malo est le siège de la Compagnie.

Sa richesse est alors prodigieuse. Ses grands armateurs, tels les Magnon, les Danycan, se font élever les magnifiques hôtels bordant les remparts et, dans leurs propriétés de campagne, des «malouinières». Leurs relations avec l'Espagne, le Portugal, les Villes Hanséatiques, les ports de Hollande et d'Angleterre sont constantes. Saint-Malo a des consuls à Cadix et Malaga, des entrepôts à Marseille, Gênes, Livourne...



DES CORSAIRES:

Déjà, sous Philippe-Auguste, Louis VIII et Saint-Louis, les corsaires malouins livrent des batailles rangées aux Anglais et méritent le surnom de «Troupes légères de la Mer». Ils «dégagent» le Mont-Saint-Michel. Au XVI^e siècle, ils font des prises sur les Espagnols et sur les Anglais, inquiètent Jersey et Guernesey. Au début du XVII^e siècle, ils participent au siège de La Rochelle et combattent les Barbaresques en Méditerranée. De 1672 à 1697, 1500 vaisseaux sont capturés par leurs équipages.

Duguay-Trouin, après sa prodigieuse carrière de corsaire, commande l'expédition de Rio-de-Janeiro en 1711 et devient lieutenant-Général des armées navales.

bgr **Hotel des Sables d'Or** ★★ NN

5, Bd de la Tour d'Auvergne

— ROCABEY —

35400 St Malo

T. 56.30.31

Ouvert jour & nuit

Parking

A. Jan
LA ROSE ROUGE

FLEURISTE

DECORATEUR

Tel. 56.09.27



INTERFLORA

49, Av. PASTEUR

St MALO



P. Repussard

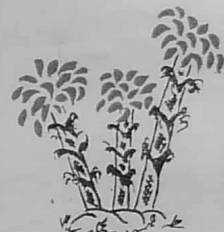
10, Av. du Pere Umbricht 35400 St-MALO
Tel. 56.11.46

Charcuterie
Cuisine

VOLAILLES - CREMERIE - VINS FINS
PRODUITS FABRIQUÉS PAR LA MAISON

LE TAMARIN

BAR GLACE CREPERIE
CROQUE-MONSIEUR
HOT-DOG



chaussee du Sillon
(vue sur la Mer) Tel. 40.91.36
OUVERT JUQU'A
2H. DU MATIN

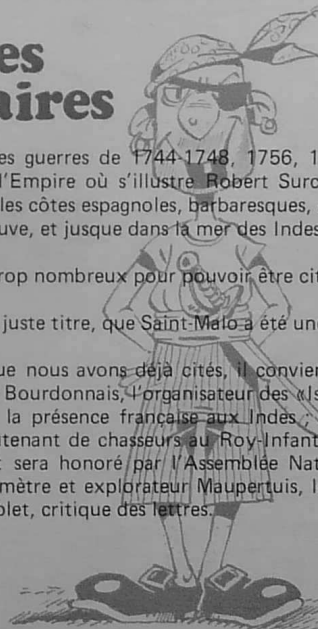
Des corsaires (suite)

Pendant les guerres de 1744-1748, 1756, 1778-1783 et celles de la République et de l'Empire où s'illustre Robert Surcouf, les Malouins se couvrent de gloire sur les côtes espagnoles, barbaresques, anglaises, en Manche, aux abords de Terre-Neuve, et jusque dans la mer des Indes.

Ces corsaires sont trop nombreux pour pouvoir être cités.

On a dit à juste titre, que Saint-Malo a été une cité d'hommes célèbres.

A ceux que nous avons déjà cités, il convient d'ajouter sous l'ancien régime, Mahé de la Bourdonnais, l'organisateur des «Isles de France et de Bourbon» qui maintint la présence française aux Indes; le corsaire La Barbinais; André Désilles, lieutenant de chasseurs au Roy-Infanterie, qui s'illustre devant Nancy en 1790 et sera honoré par l'Assemblée Nationale. Et puis viennent les savants: le géomètre et explorateur Maupertuis, le médecin-philosophe La Mettrie, l'abbé Trublet, critique des lettres.



PIZZERIA
RESTAURANT

DON
CAMILLO



Pizza feu de bois

23, BD. GAMBETTA

Réservation:

tél. 56.96.86

HOTEL

CASA BELLA VISTA
138, Bd. Hebert

35 400 St MALO

Tél. 56.11.12

HOTEL-BAR

"GAMBETTA"

NNNN

OUVERT TOUTE L'ANNEE

40, Bd Gambetta, 40

35400 St. Malo



Tel. 56.54.70



le Jersey ★★
NN



HOTEL
RESTAURANT
53, Chaussée du Sillon
35 400 ST MALO
TEL. 56.10.41

Son Restaurant...

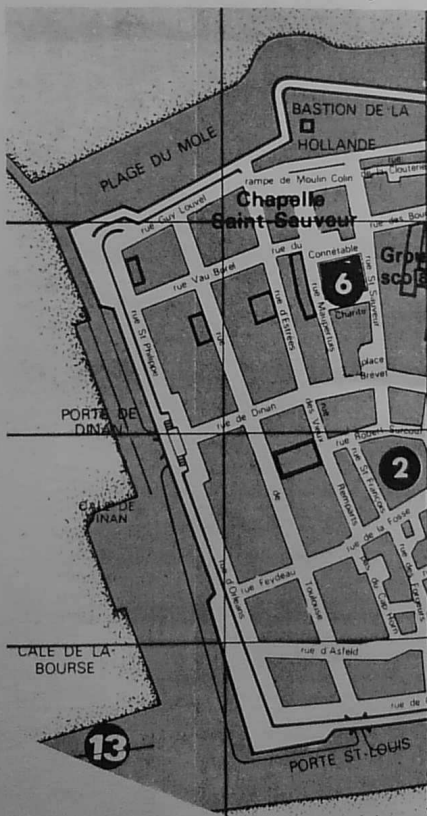
★ SALLE PANORAMIQUE
AVEC ACCES DIRECT
SUR LA PLAGES

★ SALLE POUR MARIAGES
& REPAS D'AFFAIRES

Son Hotel...

★ CHAMBRES AVEC VUE
SUR LA MER

- Exotarium
- Aquarium 1
- Bibliothèque. 2
- Office de Tourisme
et Gare Routière -
Bureau du Port de
Plaisance - SNBSM. 3
- Cathédrale 5
- Chapelle Saint-Sauveur 6
- Cinéma Chateaubriand 7
- Collège libre 9
- Ecole Nationale de la
Marine Marchande. 10
- Hôtel des Finances. 11
- Galerie Quic-en-Groigne ... 12
- Gare Maritime
de la Bourse 13
- Hôtel de Ville 14
- Musée 15
- Palais de Justice 16
- Piscine de Bon-Secours
(de plein air). 17
- P.T.T. 18
- Hôtel de Police 19
- Salle Sainte-Anne 20
- Sous-Préfecture. 21



Prêt à Porter. Femmes-Hommes-Enfants
124, Chaussée du Sillon St.Malo 7.56.63.37

GRANDES MARQUES DEGRIFFEES

Le Continental ★★
NN

BAR·HOTEL·RESTAURANT·PENSION

Gérante: M^{ME} L'ERMITE

VUE PANORAMIQUE SUR LA
BAIE DE ST MALO

55, Chaussée du Sillon
35 400 ST MALO

Parking Privé

Tél.56.10.75



Poissonnerie «LA PECHERIE»
SPECIALISTE de:
POISSONS & LANGOUSTES
DE PETITS BATEAUX
(PLATS PREPARES)
GUY CARRERAS
10, RUE DE L'ORME
ST. MALO-INTRA MUROS
Tél. 40.96.10



Aux Glaces Royales

70 SPECIALITES

glaces-crêpes-thé complet

57, rue Chaussée du Sillon St MALO

DECORATIONS FLORALES

fleurs du sillon

*Baptêmes

*Noces

*Décès

Locations de Plantes

122, CHAUSSEE DU SILLON

35400 ST. MALO

TEL 56.60.33

Des Corsaires (suite)

Enfin, voici François-René de Chateaubriant, sa naissance et ses jeunes années à Saint-Malo et à Combourg resteront vivantes en sa mémoire : « Je m'asseyais, a-t-il écrit, auprès des flaques d'eau et m'amusais à voir voler les mouettes, à béer aux lointains bleuâtres, à ramasser des coquillages, à écouter le refrain des vagues parmi les écueils. » Il pensera « à cette petite ville de Saint-Malo, à peine plus grande que le jardin des Tuileries, remplie de hardis navigateurs et d'hommes habitués aux périls » et « qui se distinguait par sa piété ». C'est de Saint-Malo qu'il part pour son voyage aux Amériques. Il y reviendra en 1848 : ce sera pour reposer à jamais à la pointe de l'îlot du Grand-Bé.

Félicité de Lamennais, à l'esprit ardent, absolu, tourmenté, naît à Saint-Malo lui aussi, dans une famille d'armateurs.

Et voici que cette cité, au XVIII^e siècle, avait vu flamber presque toutes ses habitations, s'écroule à nouveau, en 1944 dans les flammes d'un incendie que la guerre allume.

Prise sous les feux des canons de la forteresse allemande de la cité de Saint-Servan, et ceux de l'artillerie américaine, Saint-Malo va émerger d'un terrible amas de ruines noircies. La ceinture de granit des remparts, la masse du château ont cependant résisté à la bataille.

C'est là le schéma linéaire de la résurrection future, l'essence de son caractère : ville fortifiée, ville close sur son rocher face à la mer, cité maritime à l'apre ordonnance. En dix années, les Malouins réédifient leur ville avec leur ténacité proverbiale.

Aujourd'hui s'achèvent les œuvres d'une reconstruction raisonnée et noble, conduite avec un sens aigu de la grandeur. Les Malouins ont retrouvé le granit et l'ardoise, les traces de leurs voies, les façades et les perspectives que les Monuments Historiques leur ont restituées. Leur port voit sa flotille de chalutiers modernes à la grande pêche s'accroître. Leurs plages, leur port de yachts, reçoivent toujours plus de visiteurs. Leurs rues s'animent les jours de fête, de Pardons traditionnels, de festivals. Le nouveau musée de Saint-Malo est devenu le conservatoire de ses gloires et de ses activités.

De la mer, la longue silhouette de la cité insulaire a resurgi dans un site qui compte parmi les plus beaux du monde. Et, au-dessus du « vaisseau de pierre à l'ancre » près de ses plages, sur son château devenu Hôtel de Ville, flotte toujours le grand pavillon symbole de la fidélité de la cité à son éternel passé.

Ville nouvelle, aussi, avec ses 50 000 citoyens, tournée vers l'avenir.

Dan LAILLER

Sylvia Monazan

Tél. (99) 40.94.90

Le Bateau ivre
Charme et bien-être dans la maison

6, RUE DES GRANDS-DEGRÉS (face à la Belle aux Dîes) - SAINT-MALO (intra-muros)



HOTEL ELIZABETH ★★★ NN

salon de thé
bar au sous-sol
cave madeleine

2, rue des Cordiers 35400 ST MALO

Tél. 56.24.98



Hotel ** NN
du Louvre

RESTAURANT — BAR
45 Chambres

Tél. 40.86.62

2 & 4, rue des Marins
ST MALO (intra-muros)

HOTEL CEZEMBRE
PRES LA PLAGE

* sans pension

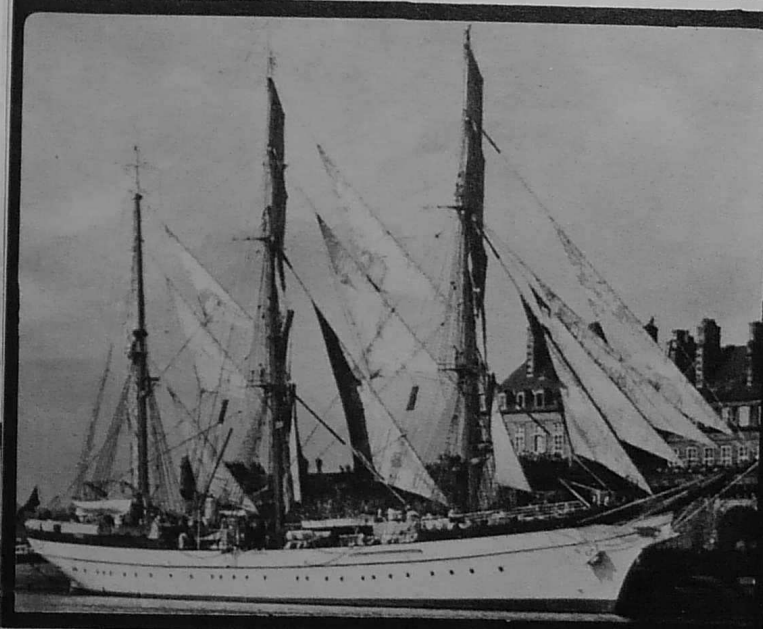
* tout confort



Mme Serge CAILLY

9, Rue de la Pie-qui-Boit

35400 ST MALO (intra-muros)
Tél. 40.94.63



BAR-JEUX
l'Epave



7, RUE DE CHARTRES
ST MALO (intra-muros)



Tél. 40.85.67

St Malo Intra muros (près gare maritime)

Hotel
J. Bart



Pension & 1/2 pension 12, rue de Chartres
en saison Tél. 40.87.07

Restaurant
le
Sardaigne
Spécialités Italiennes

14, RUE DES CORDIERS - ST MALO
Tél. 40.88.88

TOURISME

CONGRES

Saint-Malo, ville de congrès, offre aux organisateurs, outre un équipement hôtelier important, de nombreuses salles de réunions de différentes capacités : **Casino - Palais des Congrès** : Vue panoramique sur la baie de Saint-Malo - Salle de spectacle (1000 places) - Salle de congrès (800 places) : 1ère rotonde (500 places), 2ème rotonde (300 places). Nombreuses salles de commissions de 50 à 150 places.

Chambre de Commerce et d'Industrie : 1 salle de 300 places, 2 salles de 90 places (pouvant faire 1 salle de 180 places), et nombreuses salles de commission.

Salle Sainte-Anne : 160 places - Théâtre de Saint-Servan : 830 places - Salle Charcot : 80 places - Salle du Cavalier : 60 places.

Des Agences spécialisées sont à la disposition des organisateurs.

EXCURSIONS

D'excellents services de car vont à Cancale, au Mont-Saint-Michel, Combourg, Dinan, le Cap Fréhel... Ils assurent l'été les excursions sur la côte bretonne et à l'intérieur de la Bretagne. Des services par vedettes vont à Dinard - Le Barrage de l'usine marémotrice de la Rance qui utilise l'énergie des marées, unique au monde - L'île de Cézembre - Les Iles Chausey - Le Cap Fréhel - Dinan par la rivière de la Rance.

Locations de cars et vedettes sur demande.

COURS UNIVERSITAIRE D'ETE

Une Université d'été, dirigée par des professeurs de l'Université de Haute-Bretagne, fonctionne pour les étrangers du 15 juillet au 15 août.

MARCHES

Saint-Malo intra-muros : les mardi et vendredi

Rocabey : les lundi jeudi et samedi

La Découverte : les mercredi et dimanche

Saint-Servan : les mardi et vendredi

Paramé : les mercredi et samedi

RELATIONS

- S.N.C.F. : Trains directs de Paris

- **Aéroports de Dinard-Pleurtuit-Saint-Malo** : relations aériennes directes avec Paris et plusieurs villes de France, avec Londres et les Iles Anglo-Normandes.

- **Aérodrome de Blanche-Roche** : station air route, service d'accueil, ravitaillement en carburant, baptême de l'air, etc...

- **Port** : relations maritimes directes par car-ferry entre Saint-Malo - Portsmouth et Plymouth et l'île de Jersey. Relations maritimes directes par hydroglisseur et bateau entre Saint-Malo et les Iles Anglo-Normandes.

Pour tous renseignements veuillez vous adresser à : Office du Tourisme - Port de Plaisance.

LA VIE ECONOMIQUE

La ville de Saint Malo a toujours été un centre commercial important. Elle est le siège d'une Chambre de Commerce, d'un Tribunal de Commerce, de l'Union Commerciale de l'Arrondissement, d'Indusma (Industrialisation de la Région Malouine). Elle est pourvue d'une zone industrielle. Chantiers navals - Usines de vêtements, de matériel électronique - Imprimerie - Constructions mécaniques - Entrepôts frigorifiques - Silos à blé - Chais portuaires - Sécheries de morues, etc.

Saint-Malo est le port breton le plus proche de Paris :

- Importations de charbon, pâte à papier, pétrole, bois, vins, etc...

- Exportations de produits du sol, primeurs, gui, blé, etc...

- Port de pêche fraîche.

LES MAREES

Les eaux de la mer subissant l'attraction de la lune déterminent dans l'entonnoir de la Manche une onde de marée contrariée par les Iles Anglo-Normandes et le Cotentin. Le «flot» monte alors dans le golfe de Saint-Malo plus haut qu'en aucun point du monde. Le «jusant» est l'oscillation inverse : les eaux se retirent des côtes avec rapidité, puis reviennent inlassablement. Le flux dure environ 5 heures et le reflux 7 heures. L'amplitude de cette formidable pulsation qui dépasse parfois 13 mètres donne un caractère exceptionnel à la Côte d'Emeraude. Les plus grandes marées ont lieu à l'équinoxe de mars et de septembre.

SANTE

Termes marins : centre de cure marine. Traitement des rhumatismes par eau de mer chaude, remise en forme, réadaptation et rééducation fonctionnelle.

Institut Duguay-Trouin : remise en forme, etc...



Restaurant Grill "l'Atre"
 Tél. 56.08.39
 PORT SOLIDOR - St SERVAN
 7, Place du Cdt. Menguy
 Parking face au Port

BRASSERIE des VOYAGEURS
 tél. 56.45.39



Place Chateaubriand
 St Malo
 Intra-muros

BON VOYAGE Cher Du MOLLET

LA CARAQUE
BAR-CREPERIE
 Cidre Bouché Extra



St. Servan-3, quai Solidor
 Tél. 56.51.69 (FERMETURE JEUDI)



BAR RESTAURANT

LE VIDE

BOUTEILLE



Port Solidor
13, quai Sébastopol
35 400 St. MALO
 Tél. 56.28.15

BAR-HOTEL RESTAURANT

"Aux 4 Epices"



11, rue du Boyer Tél. 40.97.61
 St MALO Intra-muros

ARTISANAT MAROCAIN



Vêtements artisanaux Marocains et Indiens
 OUVERT TOUTE L'ANNEE
 CUIVRES . BIJOUX . COUVERTURES
 POUFS . ARTICLES DIVERS ETC...
 4, rue Thévenard
 35400 St. MALO
 Tél. 40.97.39

Comestibles • Grand choix de Vins • Fromages
 EPICERIE FINE
A. PERRET
 de qualité
 TOUS LES PRODUITS
 SELECTIONNES

65, RUE VILLE PEPIN
 35 400 St SERVAN-St MALO
 TEL (56.93.51
 87.81.34

HOTEL SERVANNAIS
 4, Rue Amiral-Magon
 St. SERVAN-St. MALO

★★ **BRETAGNE**
 COTE D'EMERAUDE
 Tél. 56.20.45

HOTEL D'ALETH ★★NN
BAR ** BRASSERIE**

2, rue des
 Hauts Sablons



35400 St Servan
 St Malo

Tél.56.22.90



"LA PAILLOTTE"

bar ——— brasserie

LA MADELEINE
 Route de Rennes
 St.MALO

Hôtel 8, rue Godard
 Tél. 56.20.55

Restaurant
 de la poste



Cuisine faite par la patronne
 Cadre LOUIS XIII
 Chambres entiereement renovées

SPECIALITES:
 Homard au Porto
 Coquille St Jacques
 a la Parisienne
 Poissons & crustacés
 St SERVAN sur MER

BAR — HOTEL
RESTAURANT »

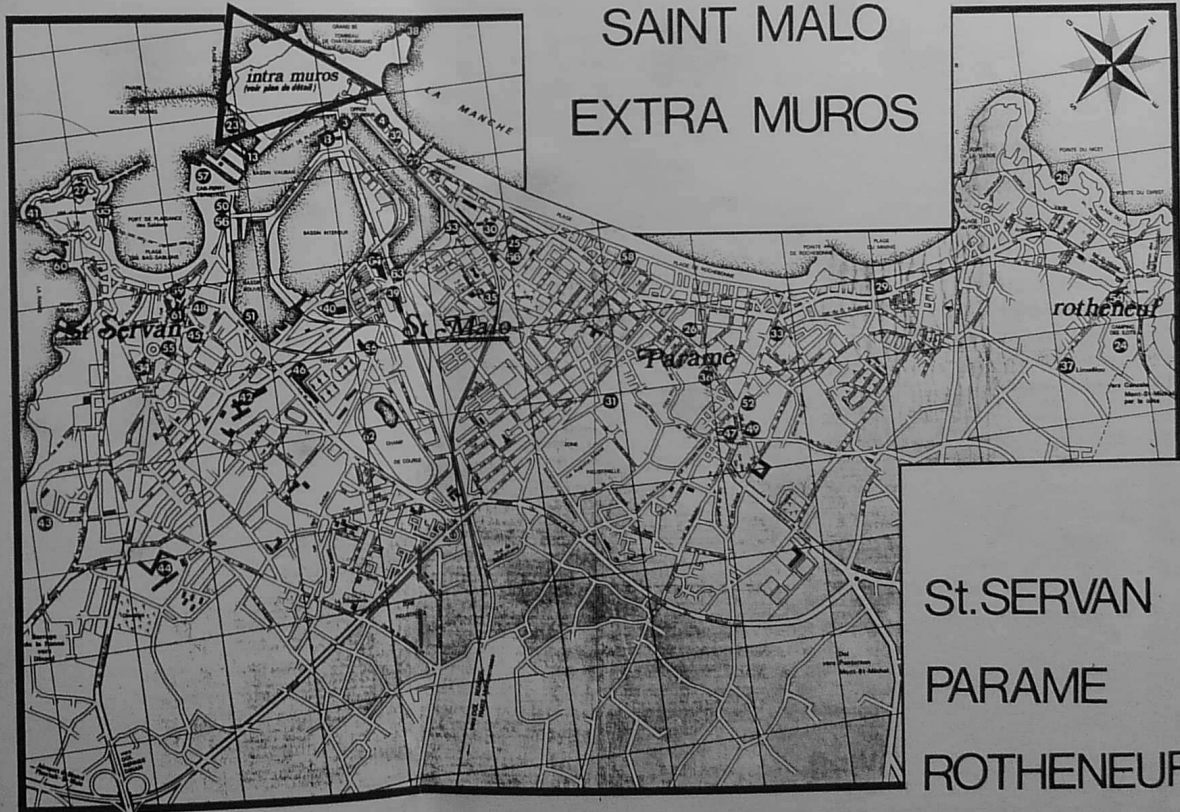


MARIAGES
 PENSION
 BANQUETS
 PETITS
 SEMINAIRES
 2 SALLES DE
 300 COUVERTS
 TARIF V.R.P.
 GARAGE

50 m de la plage
 300 m de la
 Piscine chauffée

LE PARISIEN ★
 NN

8, RUE AMIRAL
 MAGON
 ST.SERVAN-ST. MALO
 T. 56.21.04 T. 56.64.32



SAINT MALO
 EXTRA MUROS

St.SERVAN
 PARAMÉ
 ROTHENEUF



SANDWICHES
 CROQUE-MONSIEUR
 HOT-DOG
 BAR

LE CANCALAIS
 I. QUAI SOLIDOR-ST. SERVAN
 TEL. 56.23.77

★ ENGLISH SPOKEN FLUENTY-MAN SPRICHT DEUTSCH

BAR-TABAC-JOURNAUX
 Articles de Pêche

1, Espl. Cdt Y. MENGUY
 St SERVAN sur MER

MR. & MME KONTZLER
 TEL 56.11.76

35 400 St.MALO

NOTICE PLAN



Exotarium	Cinéma Amiral	32
Aquarium	Cinéma Casino	4
Bibliothèque	Cinéma Celtic	33
Office de Tourisme et Gare	Cinéma Solidor	34
Routière - Bureau du Port	Cinéma Vauban	35
de Plaisance - SNBSM	Clinique de l'Espérance	36
Casino	Manoir Jacques Cartier	37
Cathédrale	Fort National	38
Chapelle Saint-Sauveur	S.N.C.F.	39
Cinéma Chateaubriant	Gendarmerie	40
Club House (Sté nautique)	Golf miniature	41
Collège libre	Hôpital général	42
Ecole Nationale de la Marine	Hôpital du Rosais	43
Marchande	Lycée J. Cartier	44
Hôtel des Finances	Lycée Jean Charcot	45
Galerie Quic-en-Groigne	Lycée Maupertuis	46
Gare Maritime de la Bourse	Mairie annexe de Paramé	47
Hôtel de Ville	Mairie annexe de St Servan	48
Musée	Marché couvert Paramé	49
Palais de Justice	Piscine couverte olympique	
Piscine de Bon-Secours	du Naye	50
(de plein air)	Port de pêche fraîche	51
P.T.T.	P.T.T. de Paramé	52
Hôtel de Police	P.T.T. de Rocabey	53
Salle Sainte-Anne	P.T.T. de Rothéneuf	54
Sous-Préfecture	P.T.T. de Saint-Servan	55
Inscription Maritime	Salles Omnisports	56
Vedettes pour Dinard, Dinan,	Terminal car-ferry	57
Le Cap Fréhel	Thermes marins	58
Camping des Ilôts	Temple	59
Camping Gde Grève	Tour Solidor (Musée international	
Auberge de Jeunesse	du long-Cours)	60
Camping de la Cité d'Aleth	Théâtre de Saint-Servan	61
Camping du Nicet	Champ de courses	62
Camping des Nielles	Chambre de Commerce	
Caserne	et d'Industrie	63
Centre de Formation	Pompiers	64
Professionnelle Accélérée	Bureau du port des	
	Bas-Sablons	65



LOISIRS

Ports de plaisance :

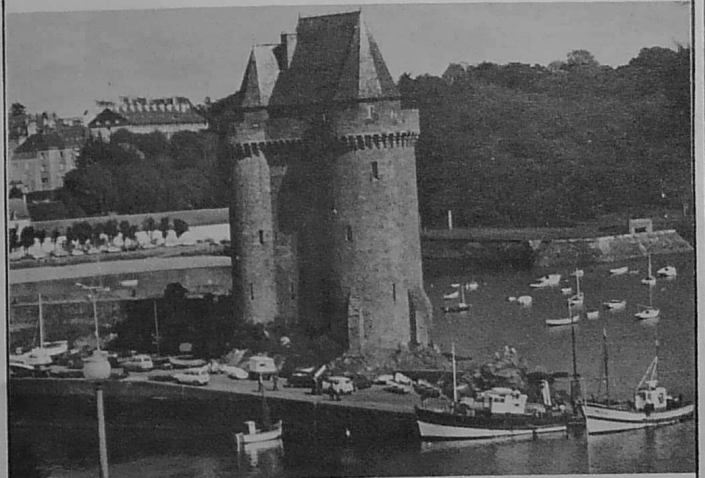
- Bassin Vauban : bassin à flot, 250 postes à quai et pontons (tél. 40.80.27)
- Bas-Sablons : 900 postes de mouillage
- Yacht-Club : S.N.B.S.M., quai du Bajoyer (tél. 40.84.42)

Ecole de voile et sports de mer :

Plusieurs Ecoles de voile - Location de voiliers - Plongée sous-marine - Régates - Windsurfing - Char à voile à Cherrueix.

Plages :

10 km de plages de sable fin. Bars - Douches - Location de cabines et tentes - Education physique par professeurs diplômés - Leçons de natation - Jeux et concours de plage.



Piscines :

Piscine olympique municipale du Naye (couverte), piscines des plages de Bon-Secours et des Bas-Sablons (de plein air).

Golf :

Golf-Club à Saint-Briac

Equitation :

Plusieurs manèges - Courses hippiques : à la Pentecôte, en juin, juillet et août.

Casino - Palais des Congrès :

Bar - Dancing - Salle de jeux (boule, baccara, «23») - Salle de congrès - Cinéma - Théâtre - Night-Club - Restaurant - «L'Horizon» - Vue panoramique.

Night-Clubs - Cabarets :

Nombreux établissements.



**Menuiserie
Charpente
Ameublement
F. POUTEAU**
35 540 MINIAC-MORVAN
TEL 58.52.16



FERME-AUBERGE DE LA GARE

AIRE NATURELLE DE CAMPING
SANITAIRE AVEC EAU CHAUDE
CREPERIE-GRILLADES

SPECIALITES (RESERVATION)

B. MOUCHEL LA GARE 35540 PLERGUER

TEL 58.52.98
58.92.98

INTRA - MUROS

Le tour des remparts : merveilleux panorama.

La visite de la vieille ville : bâtie sur un rocher entouré de plages de sable fin, Saint-Malo «intra-muros» joint, à l'attrait d'une grande ville, le pittoresque qui en a fait l'un des hauts lieux du tourisme mondial.

Le Musée de la ville au château : l'histoire d'une cité de la mer (ouvert toute l'année).

La cathédrale Saint-Vincent : Construite du XIe au XXe siècle.

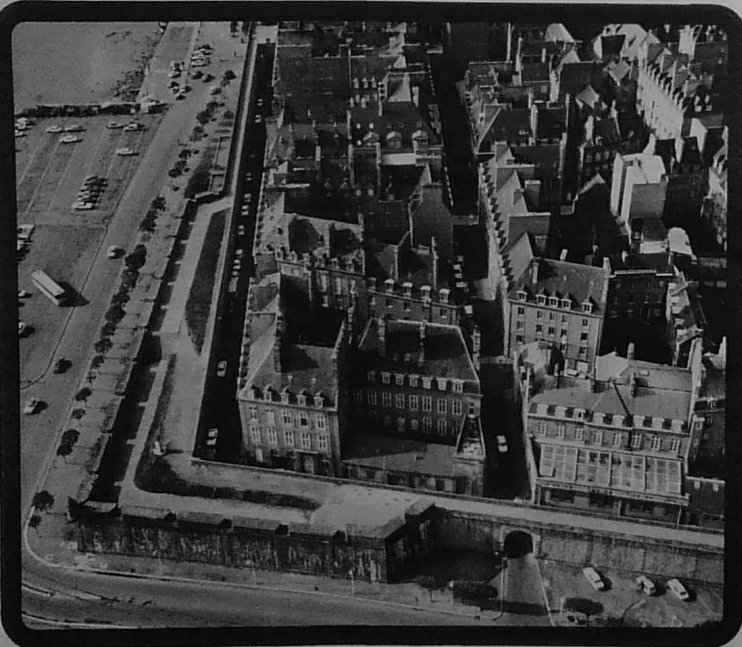
La galerie Quic-en-Groigne, dans l'une des tours du château, évocation du prestigieux passé de la Cité corsaire (ouvert de Pâques au 15 septembre).

L'aquarium et l'exotarium malouin : Place Vauban (ouverts toute l'année).

La maison de la Duchesse Anne : Cours La Houssaye.

La maison en bois du XVIe : rue Pélicot

Le tribunal : dans une ancienne chapelle magnifiquement restaurée.



L'EPICERIE

LES HAUTS DE SOLIDOR

BAR

OUVERT le Dimanche
En saison, tous les jours

3, rue de la Cité
St SERVAN-St MALO
Tél. 56. 21. 90

Le Gargantua **VOTRE RESTAURANT**

9, Rue Jacques CARTIER
St MALO (Intra muros) Tél. 40.85.77

Grill & Spécialités

Ouvert la Nuit

**SOUS LES REMPARTS, A GAUCHE,
EN RENTRANT PORTE St VINCENT**

EXTRA - MUROS

Le fort national : construit par Vauban en 1689. Visite commentée par un gardien (à faire à marée basse)

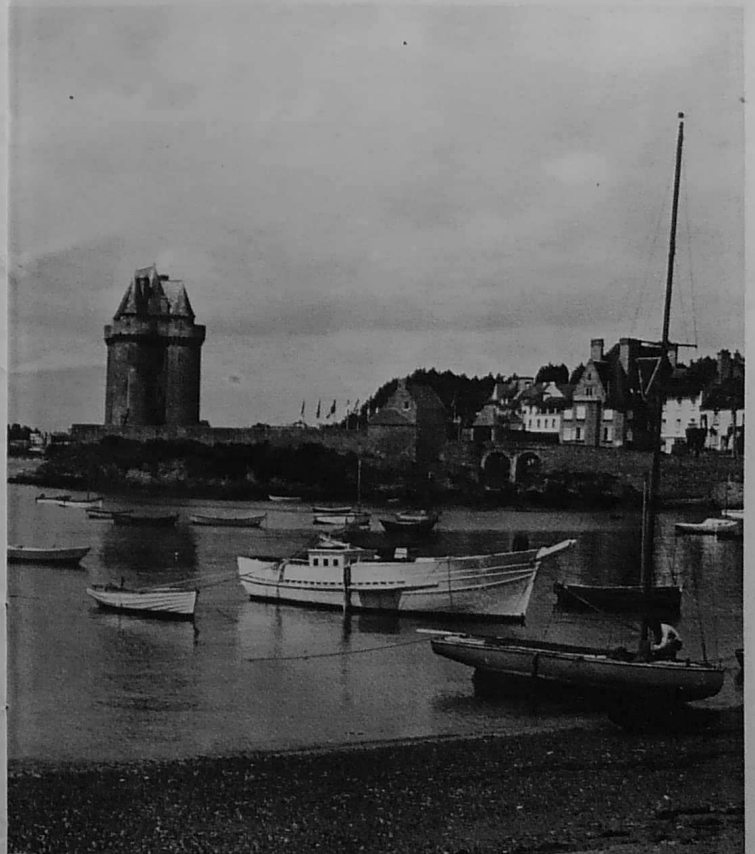
Le Grand Bé, sur lequel se trouve le tombeau de Chateaubriand et le fort du Petit Bé situé à proximité (visite à faire à marée basse).

Le môle des Noires : jetée de 520 mètres permettant un coup d'œil sur toute la côte.

Le manoir de «Limoëlou», Saint-Ideuc (résidence de Jacques Cartier)

La presqu'île d'Alet : couronnée d'un fort désaffecté et ceinturée d'une corniche surplombant les quatre points cardinaux, offre un spectacle sans cesse renouvelé.

Le tour Solidor : Musée international du long cours (visite : ouvert toute l'année).



LE TRONCHET
Tél. 58. 57. 21
58. 93. 21

Circuits et loisirs organisés.

L'hostellerie de l'Abbatiale



Accueil de groupes, séjours de repos, séminaires, réunions familiales.
47 chambres confort et calme · Restaurant · Salles de réunion et de conférence · Salons.
3 courts de tennis · Pêche · Randonnées équestres, pédestres et vélos · Soirées déjeunées

RENSEIGNEMENTS GENERAUX

Agence postale Rothéneuf	58.22.28
Postes d'abonnement public	
- Fontaine aux pèlerins	56.08.83
- Le Frotu	56.01.77
Services postaux recette principale de Saint-Malo	56.12.05
Recette de St Malo Intra-Muros, renseignements	40.89.90
Recette annexe la Découverte	56.14.73
Recette de Paramé, receveur	56.01.01
Recette de Paramé, renseignements	56.05.38
Recette de St Servan, receveur	56.33.01
Services des télécommunications	
Agence commerciale	libre appel 99.03
Pompiers 18	
Pompiers	56.13.62
Gendarmerie	17
Gendarmerie	56.14.30
Gendarmerie Maritime	56.25.11
ANPE	56.14.69
Centre Hospitalier St Malo	56.23.71
Hopital Broussais, 2 rue Linnec	56.23.71
Hopital de jour, 7 rue E. Renan	56.56.19
Hopital du Rosais, 78 bd Rosais	56.20.28
CES Duguay Trouin	56.53.56
CES mixte Intra-Muros	40.86.83
CES mixte de Rocabey	56.12.94
CES Paramé (annexe)	56.03.35
CES Surcouf	56.20.30
Ecole de filles Trianon	56.26.11
Ecole de garçons	56.26.12
Ecole Maternelle Rte Pont Pinel	56.03.89
Ecole Maternelle Bel Air	56.24.80
" " de Bellevue	56.12.17
" " de la Boulaye	58.24.06
" " Château Malo	58.09.81
" " des Cottages	58.14.95
" " de Courtoisville	56.31.29
" " la Découverte	81.10.51
" " de la Gantillerie	56.56.58
" " Groupe Legatellois	56.31.59
" " Intra-Muros	40.92.47
" " n.2 de la Découverte	56.56.43
" " Rocabey	56.31.68
" " Ste Agnès	56.26.53
Ecole mixte Intra-Muros	40.80.91
Ecole Municipale de Musique	40.80.89
Ecole Nationale de la Marine Marchande	40.83.46
Ecole Primaire de Bellevue	56.11.43
Ecole Primaire n.2 la Découverte	56.57.75
Ecole publique Château Malo	58.39.75
" " de la Cité	56.25.28
" " de filles	56.03.14
" " de garçons	56.04.06
" " mixte de Rocabey	56.13.53
" " mixte de Rothéneuf	58.20.20
" " Quelmer	56.24.89
Lycée Charcot	56.27.01
Lycée d'Etat Mixte Jacques Cartier	56.33.21
Lycée Technique d'Etat Maupertuis. CET	56.26.95
S.N.C.F.	
Renseignements voyageurs	56.08.18
Locations places	56.15.53
Bureau Marchandises	56.00.84
SERNAM	58.62.50
POLICE	
Commissariat Central	40.85.80
Hôtel de Police	
Poste de police St Servan	56.22.51
Commissariat des renseignements généraux	40.85.83
Police Gare Maritime du Naye	56.58.61
Gaz de France	56.41.51
E.D.F.	56.08.25
Maison des Jeunes de St Servan	56.62.61
Médecine Travail Région Malouine	56.29.74
Musée International du Long Cours	56.26.68
Cap. Horhler Tour Solidor	
Cadastré	40.84.82
Mairie-Château	56.41.36
Service Municipal des Sports-Piscine du Naye	56.61.98
Service de la Protection des Végétaux	56.12.80
Service social familial et d'aide à l'enfance	56.24.76
Syndicat d'initiative - Port de Yachts	40.84.67
Annexe Rochabonne	56.19.32
Touring Club de France	56.23.84

PLAN DE SITUATION



VOLKSWAGEN



CONCESSIONNAIRE :

**CENTRALE AUTOMOBILE
MALOINE**

St Coulomb 35350 St MELOIR des ONDES
TEL. (99) 58.03.91



Copyright IGN® Autorisation n°99764du23 3 79
© IGN Paris 1979

SAINT-MALO

FUT LE BERCEAU ET LA PATRIE D'HOMMES
ILLUSTRES TELS QUE :

— JACQUES CARTIER

Né à Saint-Malo (1491 — 1557).

Il prit possession du Canada au nom de la France en 1534, et remonta le Saint-Laurent une année plus tard, avant de retourner au Canada en 1541.

— DUGUAY TROUIN René

Corsaire de Saint-Malo (1673 — 1736)

Devint lieutenant général, après s'être illustré lors des guerres de Louis XIV contre les Anglais et Hollandais.

— SURCOUF Robert, marin

Né à Saint-Malo (1773 — 1827)

Il a poursuivi les Anglais jusque dans l'Océan Indien avant de s'installer comme armateur à Saint-Malo.

— MAUPERTUIS Pierre Louis Moreau de

Mathématicien - né à Saint-Malo (1698 — 1759)

Qui exécuta l'une des premières mesures exactes d'un arc, de méridien en Laponie (1736) et énonça le principe de moindre action.



— LA MENNAIS Félicité Robert de

Né à Saint-Malo (1782 — 1854) Ecrivain Français

Entré dans les ordres, il se fit l'apologiste de l'ultramontanisme et de la Liberté religieuse ; il groupa autour du journal l'Avenir toute la jeunesse libérale catholique. Ayant été désavoué par Grégoire XVI (1832). Il rompit avec l'Eglise et inclina vers un humanitarisme et mystique. Ses principaux ouvrages sont : essai sur l'indifférence en matière de religion, et Paroles d'un croyant.

— CHATEAUBRIANT François René Vicomte de

Ecrivain - né à Saint Malo (1768 — 1848)

Mis à part de ses activités Politiques, il a exercé par ses ouvrages une influence considérable sur le mouvement romantique, il écrivit entre autre :

- Le génie du christianisme
- Mémoires d'Outre-Tombe
- L'itinéraire de Paris à Jérusalem

LE GALION

ANGLE RUE VIEILLE BOUCHERIE & PASSAGE
DE LA GRANDE HERMINE

ouvert jusqu'à 5h du matin
St. MALO intra muros
TEL 40.89.29

BAR DU CHATEAU

Dernière Brasserie
de l'Ouest

8, rue Garegeau — Mme LEMOUEE
TEL. 40.87.62

A LA DESCENTE
DES VOYAGEURS...

BAR~HOTEL
(JEUX)

St.SERVAN s/MER } 56 21 50
47, RUE DE LA PIE } 81 21 05

BAR
"LE CAP HORN"

9, RUE DU DICK
Solidor-St Servan
35400 ~ St.MALO
Ouvert jusqu'à 1h du matin — Tél.56.62.65

SERRURERIE FERRONNERIE

P GUILLARD

7, rue de l'Etang
PARAME
St. Malo
Tél. 56.04.79

VOTRE FLEURISTE...
LAVOUE GILLET



Toutes
Compositions
Florales

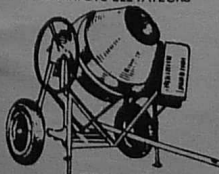
Tel. 56.02.02

24 rue des 6 Freres
Reulan
35400 Parame St Malo

LOCAMAT

Rue du Clos Vert Z.I. Sud St. MALO
Tel. 81.11.68 cedex

- GRUES
- POMPES D'ÉPUISEMENT
- ROULEAUX VIBRANT
- ABRIS DE CHANTIER
- COMPRESSEURS
- COMPACTEURS
- CHARIOTS ÉLEVATEURS



BETONNIERES
avec et sans chargeur
LOCATION
DE MATÉRIELS

BIJOUTERIE
ORFÈVRERIE
HORLOGERIE

M. FOULON

TRES BEAU CHOIX DE MONTRES
ARTICLES, CADEAUX POUR :

Mariages, Communions, Baptêmes
Centre Commercial "La Découverte"
St. MALO Tél 56.30.99



Depositaire: Canina
Royal Canin
Flatazor
Ali floz

Fleuriste

TRAPIC-FLEURS

"La Découverte"
ST Malo OISEAUX, POISSONS
AQUARIUM, CAGES Exotiques
Les Poèles Pots & Bacs RIVIERA-Cuivres de Villedieu

Tel. 56.30.69
81.30.69

ROTHENEUF

La légende des rochers sculptés

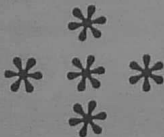
La lecture de la légende des ROCHERS SCULPTES est nécessaire pour admirer et concevoir la grandeur du travail exécuté par l'Abbé Fouré, dit «l'Ermite», qui pendant vingt-cinq années sculpta sans cesse pour reproduire l'existence dramatique des ROTHENEUF.

Issue de corsaires et pêcheurs contrebandiers du littoral breton, la famille des ROTHENEUF, vers le milieu du XVI^e siècle, fixa sa base de ralliement sur les dunes et pointes entourant les ROCHERS SCULPTES et se livra à ses passions préférées : chasse, pêche et contrebande. voulant dominer la mer au large, ils pourchassaient les pêcheurs contrebandiers étrangers au fief des ROTHENEUF.

La vue perçante et la finesse de l'ouïe, étaient dans la tribu une supériorité qu'elle tenait des eaux séjournant à la basse-mer dans les failles, aux pieds des ROCHERS SCULPTES, l'infime absorption et les ablutions répétées de ces eaux subissant la stratification des sédiments ferreux entourant les ROCHERS SCULPTES, leur communiquaient ces dons.

Un siècle durant les ROTHENEUF dominèrent la côte à grande distance par leur intrépidité et leur mépris du danger. Leur témérité leur valut le respect des grands trafiquants du port de Saint-Malo.

Les luttes soutenues au large, pour le prestige et la grande part des opérations, contre les Iles Anglo-Normandes, formèrent un noyau de marins qui s'allièrent aux ROTHENEUF conquis par leur bravoure.



HOTEL DE L'OCEAN

Hotel pension 27 chambres (vue de mer)
bar-brasserie-salon très calme ★ Parking
Directeur: M^r AMORES! Plage de Rochebonne Tél. 56.00.02 Paramé 35400 St MALO



Flours: Tél. 56. 23. 09
Service: Lefeuvre

INTERFLORA

*
53, rue de la Marne

Chez Marcel

Tél. 81.87.05

563705

BAR-RESTAURANT de la PROMENADE
M. VIOT- 43, Bd. Douville ~ St. Malo (St.Servan)

REPAS SUR COMMANDE
SES SPECIALITES (Couscous, Coq au Riesling)
DEGUSTATION DE FRUITS DE MER

* Cuisine faite par le Patron

LIZE

Fil à tricoter
WELCOMME-PERNELLE
ouvrages de dames
cadeaux
peluches
LINGE
DE
CHOLET

63, rue Ville Pépin
St.Servan-St.Malo

BRASS-BELL -CLUB-

"LE TERTRE CLAIR"
LA BUZARDIERE

TEL. 81.10.11
35400 ST. MALO

BAR-RESTAURANT des CHEVRETS

VUE PANORAMIQUE, FACE A LA MER

A.GALLON

SPECIALITE DE FRUITS DE MER
REPAS D'AFFAIRES & BANQUETS

Tél. 58 01 60 35 St.Coulomb

HOTEL ★ NN

TERMINUS
bar-snack
propriétaire
M^{me} DUFOUR

16, rue des Goélands
35400 ROTHENEUF-ST MALO

Tél. 58.23.95



HOTEL DU GOLFE

BAR-RESTAURANT

LA GUIMORAIS

St.Coulomb Tél 58 00 34

*
EN FACE (même adresse)

BOUCHERIE
CHARCUTERIE
ROTISSERIE

(Plats préparés)

HOTEL du CENTRE^{1*NN}

Boudeville Jugant

Rothéneuf-Paramé 35400 St.Malo
Tel 58 21 16

Ouvert toute l'année
Cuisine variée & soignée

A 100M. DE L'HOTEL, GRAND JARDIN SUR PLAGES

Hôtel du Centre

Bar-Restaurant

BANQUETS Homard grillé
(SUR COMMANDE)

Cuisine du patron
Place de l' Eglise Tél. 56.38.27 — St.JOUAN des GUERETS



La Duchesse
Anne
CREPERIE-BAR
RENEE
LE PENGLAOU

3, Bd Chateaubriand, Rochebonne
35 PARAME, St MALO

MAG PHOTO

PORTRAIT A DOMICILE
REPORTAGE DIVERS

Ouvert tous les jours

80, Bd de Rochebonne — PARAME-St MALO

Aux Délices
de Rochebonne

B. Couvert

**Boulangier
Pâtissier
Confiseur**



KOIGN-AMANN
FAR BRETON
GATEAUX
BRETONS

St MALO-PARAME

Tél. 56.01.91



ROTHENEUF

La légende des rochers sculptés (suite)

Les luttes furent cruelles dans le fief des ROTHENEUF décimant les uns après les autres les fameux pêcheurs contrebandiers.

Les Dames des ROTHENEUF et leurs enfants fuyant dans la campagne tombèrent sous les coups de la soldatesque révolutionnaire.

Bravant la mort, le dernier des ROTHENEUF, accompagné de ses meilleurs marins, soutint au large de Benetin, l'abordage des pirates de la côte.

La plupart succombèrent après de lourdes pertes infligées à l'ennemi, supérieur en nombre.

Survint une tempête de suroît qui démantela, brisa et réduisit les naves et galères vaincues.

Les corps à nouveau s'amoncelèrent sur la plage de la Haie au pied des majestueux rochers où le burin a retracé tous ces êtres que la mer tour à tour, calme et furieuse, caressante et prenante a voulu envelopper de son linceul.

Ces carnages attirèrent de hideux monstres marins inconnus dans ces régions.

L'un d'eux happa le dernier des ROTHENEUF, et l'engloutit dans son énorme gueule béante aux dents de scie.

Tous ces monstres à gorges grimaçantes, armées de puissantes mâchoires, aux corps cuirassés d'écaillés, se repurent de chairs pantelantes, meurtries, déchiquetées, faisant disparaître dans leurs énormes panses, avec les carcasses des révolutionnaires, le blason des ROTHENEUF.

D'après H. BREBION



BAR-HOTEL RESTAURANT AU GRAND JARDIN

BANQUETS
SES SPECIALITES
FRUITS DE MER
ET POISSONS
PRIX MODERES
V. R. P.
TELEVISION - TERRASSE
COUR FERMEE

J. FAVRON

40, rue Gustave Flaubert
PARAME-St MALO
Tel. 56.00.60

HORLOGERIE-BIJOUTERIE

G. AUTHIER

Réparations ~ Gravures

68, Bd de Rochebonne ~ ~ ~ PARAME 35400 St.MALO
TEL. 56.01.82

8 A HUIT L'EPICERIE D'AUJOURD'HUI

PARAME
St MALO
Tel. 56.09.49

BOUCHERIE-LIBRE SERVICE
SPECIALISTE DU PRODUIT FRAIS
11, Bd Chateaubriand

VETEMENTS ROUX

Pret à porter: Hommes et
Femmes

LINGERIE — BONNETERIE

14 & 16, rue de la Gardelle(St Malo Parame)

Tel 56 08 91



CENTRE DISTRIBUTEUR
E. LECLERC



Bd. de Cancale
ST. MALO

LAND ROZ-Night Club

Le Vieux Bourg
Miniac-Morvan
58-51-96



DÉCOR
ANTIQUITÉS

Jean et Marcelle Laick

S. A. R. L. au Capital de 100.000 F

*CANCALE 35 260 Quai Gambetta
"La Houle" Tél. 89.60.76
DOL DE BRETAGNE 35 210 27, Grande Rue
La Guillotière T.48.04.84 (6 lignes) télex 950 477
*BEAUVOIR 50170 R.N. DU MONT S^t MICHEL
"Le Comté" Tél. 60.09.27
*Magasins ouverts le dimanche

brocante

ROUTE DE RENNES
M^{ME} FONTAINE



"Les Gastines"

35 430 St PERE
Tél. 56.66.05



BAR*HOTEL*RESTAURANT ★NN

"LE SYMPATIC"

M^r & M^{me} J P GAULTIER (PROPRIETAIRE)
10, Av. de Marville (Près Gare) St MALO Tél. 81.01.36

Saïrée Couscous tous les Juedis
Cuisine faite par le Patron
Grillades sur sarments de vigne devant le client
OUVERT TOUS LES JOURS