





## DE LA BEAUTÉ

*La Bretagne idéale vous offre ses montagnes austères et gracieuses, ses rivières encaissées, ses havres profonds, 575 kilomètres de côtes abritées, ses monuments préhistoriques et modernes.*

## DU CONFORT

*La Bretagne idéale vous reçoit par son réseau parfait de cars, trains et bateaux, dans ses 120 stations balnéaires, dans ses 600 hôtels, à des prix remarquables de bon sens, avec des mets du terroir, honnêtes et savoureux.*

## DE LA SANTÉ

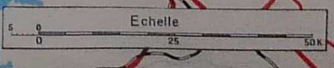
*La Bretagne idéale balaye ses plages deux fois par jour par la marée. Le soleil y brille encore quand toute l'Europe est dans la nuit. L'air iodé détend les nerfs, assouplit les muscles, fortifie l'ossature.*

**EN BRETAGNE IDÉALE  
STOCKEZ DE LA SANTÉ !**



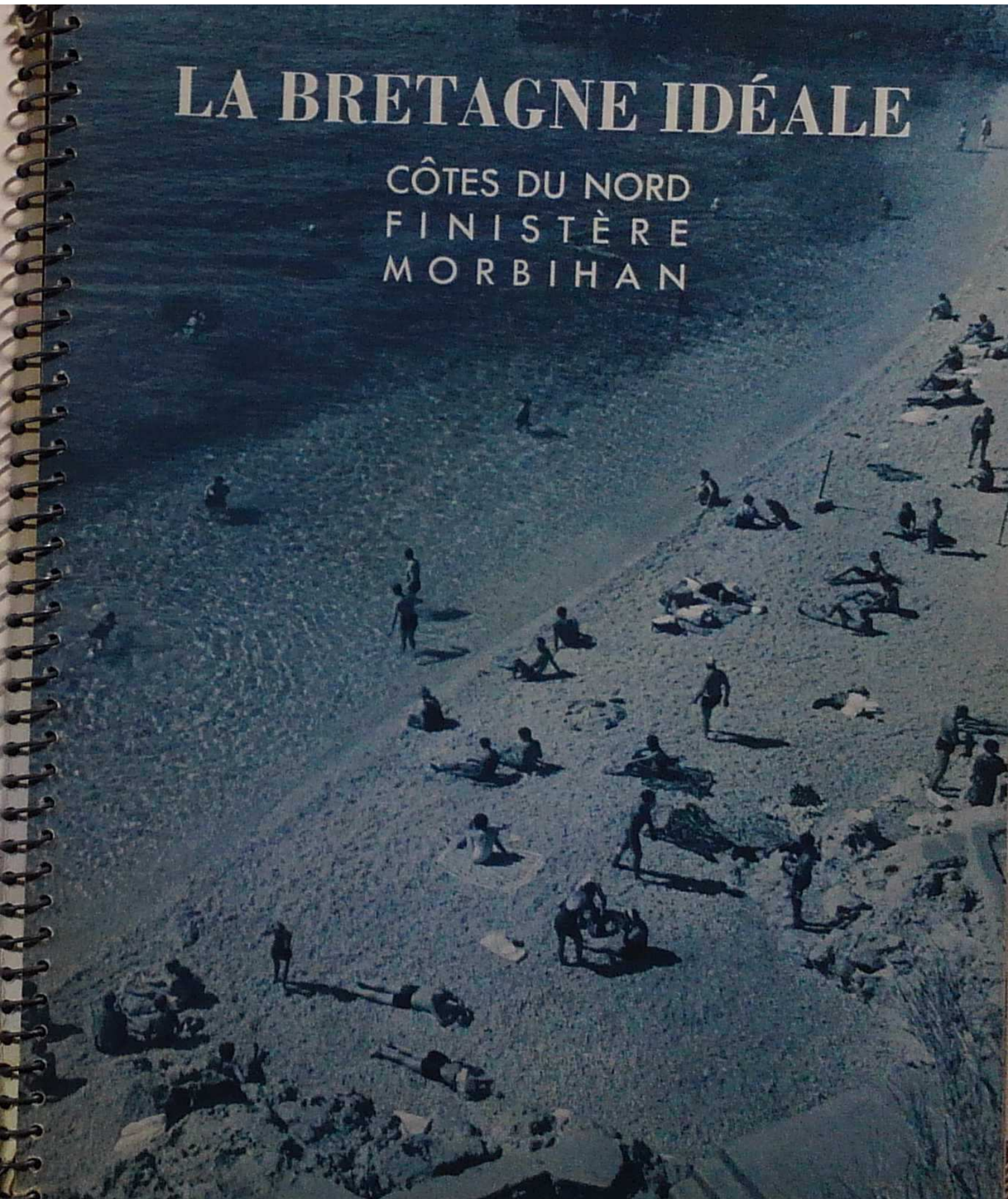
**EXPLICATION DES SIGNES**

- |  |                              |  |                       |
|--|------------------------------|--|-----------------------|
|  | Grand Itinéraire             |  | Lieu de Pardon        |
|  | Autres routes                |  | Calvaires             |
|  | Chemin de fer à voie normale |  | Monument mégalithique |
|  | Chemin de fer économique     |  | Alignement            |
|  | Eglise remarquable           |  | Rochers - Chaos       |
|  | Chapelle                     |  | Point de Vue          |
|  | Château                      |  | Station balnéaire     |
|  | Vieille demeure              |  | Grand Phare           |
|  | Ruines                       |  | Autres Curiosités     |



# LA BRETAGNE IDÉALE

CÔTES DU NORD  
FINISTÈRE  
MORBIHAN



## COTES-DU-NORD

### L'ARCOUEST

A l'extrémité nord de la baie de Paimpol, une image saisissante de l'Armor, aux rochers tragiques.

Pierre Loti a aimé ce paysage et l'a chanté. Vue splendide sur l'archipel. On y embarque pour Bréhat, l'Île Rose.

**RENSEIGNEMENTS PRATIQUES.** — Hameau de Ploubaslanec. Ch. de F. de l'Etat, ligne Paris-Brest; bifur. à Guingamp (505 km.) vers Paimpol. Autobus Paimpol-L'Arcoest.

### BINIC

De Saint-Brieuc, vers sa rive ouest, une route splendide suit la vallée de l'Ic et descend vers la mer. Et c'est Binic, station familiale par excellence et ses plages : l'Avant-Port aux falaises éclatantes et la Banche à l'orée du vallon. Par ailleurs, le port donne une note pittoresque et pleine d'attraits imprévus.

**RENSEIGNEMENTS PRATIQUES.** — P. T. T. Méd. et Pharm. Tous fournisseurs. Ch. de F. de l'Etat, ligne Paris-Brest (475 km.). Autocars et Ch. de F. des Côtes-du-Nord : Saint-Brieuc-Binic.

### BRÉHAT

Une espèce de miracle ; la Méditerranée en Bretagne. L'Île Rose où les légendes anciennes plaçaient les vieilles divinités gauloises, ses côtes de porphyre couvertes d'une végétation méridionale. Ce n'est que jardins, landes en fleurs, pinèdes, couleurs chaudes et joyeuses. Les peintres ont élu Bréhat, bijou de la Manche.

**RENSEIGNEMENTS PRATIQUES.** — P. T. T. Pharm. Fournisseurs. Méd. à Paimpol. Ch. de F. de l'Etat, ligne Paris-Brest; bifur. à Guingamp (505 km.) vers Paimpol; autobus Paimpol-L'Arcoest; vedette L'Arcoest-Bréhat.

### DINAN

Sur la Rance, une cité séculaire qui a su préserver les reliques de jadis tout en laissant place à la vie moderne. Le XX<sup>e</sup> siècle y côtoie le siècle de la Reine Anne sans heurt, sans féture, tant les transitions sont nuancées entre le passé et le présent. Les remparts célèbres commandent la vallée. Dans le vieux quartier, le visiteur croit faire une promenade rétrospective : cette boutique à l'enseigne imagée, ces logis à colombages, ce couvent des Cordeliers, chaque pierre a son histoire. Recueillez-vous dans ces deux belles églises (Saint-Malo et Saint-Sauveur). Le jeune René, vicomte de Chateaubriand, y a étudié au collège et s'y est senti empoigné par le goût des aventures lointaines. Ici habitait Théodore Botrel, le doux chantre de l'Armor. Porte d'entrée de la Bretagne Idéale pour les touristes venant de Dinard, joyau de la proche et gracieuse Côte d'Emeraude, Dinan séduit par la poésie dont elle est tout imprégnée.

**RENSEIGNEMENTS PRATIQUES.** — P. T. T. Méd. et Pharm. Fournisseurs. Ch. de F. de l'Etat. Trains directs de Paris (450 km.).

### ERQUY

Les vents secs se heurtent aux falaises mauves d'Erquy. Au delà, tout est soleil et calme doré. La station familiale d'Erquy, idéalement abritée, comprend sept plages dont la plage Caroual au sable d'or fin. Le centre balnéaire prend d'années en années plus d'importance. C'est qu'en plus de ses charmes d'été, de ses pinèdes et de ses grottes naturelles, Erquy est le point de départ idéal de magnifiques excursions : Val André; Sables d'Or et le Cap Fréhel, nid de mouettes. Chaque jour une promenade nouvelle vous tente, et chaque année les estivants se font plus nombreux.

**RENSEIGNEMENTS PRATIQUES.** — P. T. T. Méd. et Pharm. Fournisseurs. Ch. de F. de l'Etat, ligne Paris-Brest. Bifur. à Lamballe (455 km.) pour Erquy (Ch. de F. des Côtes-du-Nord).

L'ARCOUEST



BINIC



ERQUY



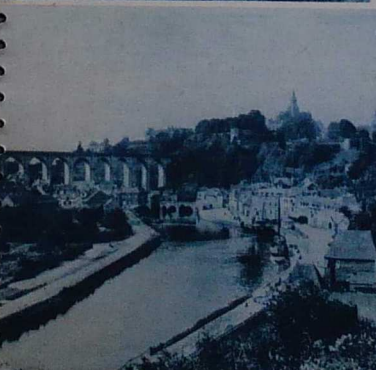
BRÉHAT



DINAN



DINAN



## ETABLES

Sur la route de Saint-Brieuc à Paimpol, un bourg plein de mouvement qui fait irrésistiblement penser à quelque bon paysan armoricain, *guénédou* cossu et heureux de vivre, d'esprit très moderne mais respectueux des ancêtres. Car si Etables s'enorgueillit de sa vieille église, il possède aussi des avenues modernes bordées de jardins et bien tracées, un parc public et, bien entendu, une plage typiquement armoricaine, les Godelins, où les grottes projettent une ombre tendre. La jolie plage du Moulin s'ouvre tout près à l'orée du vallon de Gacon. Là-bas, au sommet de la falaise, Notre-Dame de l'Espérance veille dans sa petite chapelle sur la baie majestueuse au panorama inoubliable.

**RENSEIGNEMENTS PRATIQUES.** — P. T. T. Méd. et Pharm. Fournisseurs. Ch. de F. de l'Etat, ligne Paris-Saint-Brieuc (475 km.). Autocars et Ch. de F. des Côtes-du-Nord Saint-Brieuc-Etables.

## GUINGAMP

Au cœur de la vieille Bretagne, dans la vallée du Trieux, l'antique *Gwengamp* des contes de Goëlo dresse ses maisons à pignons, ses quartiers anciens où une vie un peu secrète se réfugie loin du bruit du siècle. Au centre de la ville, la cathédrale aux voûtes ogivales de Notre-Dame de Bon-Secours abrite la Vierge Noire, aux pieds de laquelle, le premier samedi de juillet, monte la foule implorante du grand pèlerinage annuel.

**RENSEIGNEMENTS PRATIQUES.** — P. T. T. Méd. et Pharm. Fournisseurs. Ch. de F. de l'Etat, ligne Paris-Brest (505 km.). Trains directs.

## L'ILE GRANDE

Elle a un peu volé son nom car elle ne mesure pas plus de 2 kilomètres de large et un pont l'unit à la terre. Ainsi n'est-elle, en réalité, que le prolongement de la grande route de Lannion. Mais à quoi bon la chicaner? C'est une île jolie et calme, où la vie s'organise autour d'un village aux maisons blanches. Un des îlots qui la forme tient une place immense dans la Geste de Bretagne; c'est Aval, où se cache, dit-on, le tombeau du roi Arthur, le preux roi Chevalier de la Table Ronde.

**RENSEIGNEMENTS PRATIQUES.** — Hameau de Pleumeur-Bodou. P. T. T. Fournisseurs à Pleumeur. Méd. et Pharm. à Lannion (12 km.). Ch. de F. de l'Etat, ligne Paris-Lannion (548 km.). Autocars de Lannion.

## LAMBALLE

Jadis, Lamballe, dans la vallée du Gouessan, pouvait s'enorgueillir du titre de capitale des comtes de Penthièvres. Aujourd'hui, c'est un centre touristique important, fier de son église Notre-Dame au gothique d'une remarquable pureté.

**RENSEIGNEMENTS PRATIQUES.** — P. T. T. Méd. et Pharm. Fournisseurs. Ch. de F. de l'Etat, ligne Paris-Brest. Trains directs (435 km.).

## LANCIEUX

Pêcheurs, voici votre paradis. Et quel calme, pour ceux qui aiment à passer des vacances réparatrices, saines et pourtant attrayantes. Plaisir des yeux : une vue admirable sur Saint-Jacut, l'île des Ebihens, la pointe de Saint-Cast.

**RENSEIGNEMENTS PRATIQUES.** — P. T. T. Fournisseurs. Méd. et Pharm. à Ploubalay. Ch. de F. de l'Etat Paris-Dinard (456 km.). Autocars Dinard-Lancieux.

## NOTRE-DAME-DU-GUILDO

Les *pierres sonnantes* qui résonnent au moindre heurt, une des plus curieuses célébrités bretonnes, suffiraient à attirer le voyageur au Guildo. Mais il y a plus : un château moyenâgeux plein d'histoires et de légendes et une station agréable et pittoresque, bien faite pour tenter les touristes.

**RENSEIGNEMENTS PRATIQUES.** — Service d'autocars.

## LANNION

Les chants populaires de Basse-Bretagne du recueil de H. de la Villemarqué, ces chants que George Sand trouvait « plus beaux qu'Homère » concèdent une large place

LAMBALLE

GUINGAMP

ETABLES

L'ILE GRANDE

NOTRE-DAME-DU-GUILDO

LANNION

LANCIEUX

à Lannion, la ville joye au bord du Léguer. Les ruelles autour de l'église de Saint-Jean du Baly et de la place du Centre ont gardé tout le pittoresque des anciens âges. Le célèbre Escalier de Brelevenez conduit à l'église des Templiers. Mais Lannion est aussi un centre de tourisme, le point de départ de nombreuses excursions, la « clef » de Perros, de Ploumanac'h et de Plestin, Trégastel, Ile Grande, Trestraou, Trestrignel, Port-Blanc.

RENSEIGNEMENTS PRATIQUES. — P. T. T. Méd. et Pharm. Fournisseurs. Ch. de F. de l'Etat, ligne Paris-Lannion (548 km.).

### PAIMPOL

Inutile de souligner tout ce que la littérature doit à Paimpol. C'est de Paimpol que partent les *Pêcheurs d'Islande* de Pierre Loti. Et la *Paimpolaise*, toujours simple, accorte, tendre malgré les ans, ne symbolise-t-elle pas toute la Bretagne? Paimpol, âme du pays de Trégor qui sait être farouche et tendre. Paimpol dont le nom évoque la nostalgie des départs de la Grande Pêche, le frémissement des voiles et le bercement de la houle, les lettres des gars « au péril de la mer » qu'on lit à la clarté des lampes, dans les petites maisons du port et de la place de Martray...

RENSEIGNEMENTS PRATIQUES. — P. T. T. Méd. et Pharm. Fournisseurs. Ch. de F. de l'Etat, ligne Paris-Brest. A Guingamp (505 km.). Ch. de F. pour Paimpol.

### PERROS-GUIREC

Le bourg que domine sa vieille église romane a donné son nom à une des stations balnéaires des plus cotées, les plus heureuses de toute la Bretagne Idéale. Villas magnifiques, hôtels de premier ordre, les deux plages de Trestrignel et de Trestaou, tout respire la joie de vivre et l'élégance. Le pays se prêtait à cette heureuse destination car on y trouvait la synthèse du charme breton : pittoresque, farouche et douceur. La mer de Trégor, douce et transparente, les rochers de forme inattendue ou saisissante, les nombreuses excursions de la corniche bretonne qui s'offrent au touriste, ont fait de Perros un lieu de villégiature qui se passerait aisément de publicité et que chaque année gratifie d'une prospérité nouvelle.

RENSEIGNEMENTS PRATIQUES. — P. T. T. Méd. et Pharm. Fournisseurs. Ch. de F. de l'Etat, ligne Paris-Lannion (548 km.), (voitures directes en saison). Autocars Lannion-Perros.

†  
 “BRETAGNE IDÉALE”  
 “VACANCES IDÉALES”  
 †



PERROS-GUIREC



PAIMPOL



PERROS-GUIREC

Vos enfants empliront  
 leurs jeunes poumons  
 d'un air vivifiant et iodé  
 sur les plages de la  
 “BRETAGNE IDÉALE”



PERROS-GUIREC

### PLÉNEUF

A un kilomètre et demi de la mer, Pléneuf possède un charme tout particulier qui se suffirait à lui-même. Mais il est, en outre, le centre communal du Val-André, et c'est assez dire son importance...

RENSEIGNEMENTS PRATIQUES. — P. T. T. Méd. et Pharm. Fournisseurs. Ch. de F. de l'Etat, ligne Paris-Brest. A Lamballe (455 km.). Ch. de F. des Côtes-du-Nord pour Pléneuf.

### PLOUARET

Le bourg de Plouaret, fier de son église gothique à tour — clocher Renaissance et aux fenêtres flamboyantes — commande les communications de Lannion et de Saint-Efflam. Très typique de la Bretagne Idéale, plein de souvenirs, plusieurs pages de folklore armoricain s'y sont inscrites. Il a donné le jour au doux barde Luzel.

RENSEIGNEMENTS PRATIQUES. — P. T. T. Méd. et Pharm. Tous fournisseurs. Ch. de F. de l'Etat, ligne Paris-Brest.

### PLOUMANACH

Une image de la création du monde : Chaos de rochers, de blocs de granit battus par les lames sous le vent de Kornog, lutte fantastique de la mer et des pierres, un paysage heurté, tragique, inoubliable, tel qu'il en existe peu en Europe. Sur le plateau de la Clarté se dresse la célèbre Chapelle, un des monuments les plus représentatifs de l'art religieux breton. Le lieu est titanique et d'une poésie barbare. Il participe des éléments et non des hommes. Le grand Pardon annuel s'y déroule avec faste et ferveur, « comme une goutte de rosée miséricordieuse sur la violence démoniaque des flots! »

RENSEIGNEMENTS PRATIQUES. — P. T. T. Fournisseurs. Méd. et Pharm. à Perros-Guirec (1 km.). Ch. de F. de l'Etat, ligne Paris-Lannion (548 km.). Autocars Lannion-Ploumanach.

### PORT-BLANC

Oppose sa douceur nuancée au charme sauvage de la côte et c'est brusquement, comme un havre de calme sur une côte déchiquetée en face de l'île Saint-Gildas où Lindberg et le docteur Carrel se livrent à leurs prodigieuses expériences.

RENSEIGNEMENTS PRATIQUES. — P. T. T. Méd. et Pharm. à Penvenan (3 km.). Ch. de F. de l'Etat, ligne Paris-Brest. A Saint-Brieuc (475 km.). Ch. de F. des Côtes-du-Nord pour Tréguier. A Tréguier, autobus pour Penvenan et Port-Blanc.

### LES ROSAIRES

Une plage de 2 kilomètres, au sable fin et doré, à l'ombre des châtaigniers, entourée de falaises et d'arbres. Magnifiques villas, hôtels de premier ordre. Tennis et links.

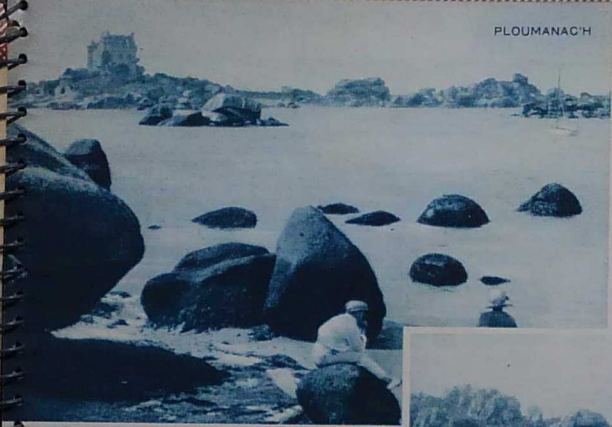
RENSEIGNEMENTS PRATIQUES. — Boulanger. Fournisseurs. Méd. et Pharm. à Saint-Brieuc (6 km.). Ch. de F. de l'Etat, ligne Paris-Brest. A Saint-Brieuc (475 km.), autocars en saison. Ch. de F. des Côtes-du-Nord.

### SABLES-D'OR-LES-PINS

Dunes, pinèdes, jardins, grands hôtels, villas coquettes, Sables-d'Or longée par une digue règne entre le cap d'Erquy et le cap Fréhel dont les rochers grandioses se profilent à l'Est. La station est sportive et mondaine et s'enorgueillit du Parc de Diane, de son théâtre de verdure, de ses dix courts de tennis. Golf de dix-huit trous. Fameuses régates. Une atmosphère parfaite de joie de vivre, de luxe et de calme.

RENSEIGNEMENTS PRATIQUES. — P. T. T. Fournisseurs. Méd. et Pharm. à Erquy (6 km.). Ch. de F. de l'Etat, ligne Paris-Brest. A Lamballe (455 km.). Ch. de F. des Côtes-du-Nord pour Sables-d'Or-les-Pins.

PLOUMANACH



AIR IODÉ

PORT-BLANC



SABLES-D'OR-LES-PINS



LES ROSAIRES



Vous trouverez en  
"BRETAGNE IDÉALE"  
de belles plages  
abritées et calmes

## SAINT-BRIEUC

Le Gouédic, le panorama enchanteur des Grandes Promenades, la vue inoubliable des petites maisons blanches posées sur le sable et la verdure comme des maisons de poupées, annoncent Saint-Brieuc, la vieille cité de Saint Guillaume dont l'importance touristique se passe de commentaires. Encore une fois, tout naturellement, le présent s'est intégré au passé par un phénomène de mimétisme dont les villes bretonnes offrent le rare exemple. Car la Préfecture des Côtes-du-Nord possède une vie aimable, gaie, mondaine, qui n'offre aucune transition brutale avec la vieille cité féodale. La Cathédrale, à elle seule, mérite qu'on s'y arrête lentement. Poème de pierre qui, de loin, ressemble à une forteresse mystique, abritant le chœur gothique et le tombeau du saint. L'arrière-pays est tout de grâce et de charme. Vous trouverez dans la ville tous les hôtels, tous les magasins que vous pouvez souhaiter et quelles magnifiques promenades, à toute heure du jour et surtout au couchant quand deviennent rouges les pierres de la vieille ville! Chaque jour une excursion nouvelle sollicite le touriste.

Dans les environs de Saint-Brieuc, citons la charmante plage de Saint-Laurent-Plérin que l'on atteint par un pittoresque sentier longeant la côte, à 2 km. 500 de la célèbre Tour de Cesson élevée en 1395.

RENSEIGNEMENTS PRATIQUES. — P. T. T. Méd. Pharm. et Fournisseurs. Ch. de F. de l'Etat, ligne Paris-Brest (475 km.).

## SAINT-CAST

Trois stations : L'Ile-Saint-Cast, la Garde-Saint-Cast et Pen-Gwen. Dans l'histoire, Saint-Cast fut un lieu de rencontre et de bataille entre les armées anglaises et françaises, et une colonne commémorative perpétue ce souvenir. Il devait ce triste honneur à sa situation, éminemment stratégique, en pointe entre les baies de la Fresnaye et de l'Arguenon. Aujourd'hui, la Pointe, depuis longtemps désertée par la guerre, n'a gardé de ces temps lointains que le pittoresque un peu farouche. Elle abrite un charmant hameau de pêcheurs et les trois magnifiques plages qui ont fait sa renommée. Les villas claires et luxueuses et les grands hôtels en font un des centres les plus renommés de la Bretagne Idéale.

Les familles y trouvent un lieu de villégiature intime et reposant, et cependant la vie mondaine y possède tous les éléments, toutes les possibilités. Golf et tennis. Dunes splendides et pins. Nombreuses excursions. Le succès de cette plage enviée grandit tous les ans.

RENSEIGNEMENTS PRATIQUES. — P. T. T. Méd. Pharm. et Fournisseurs. Ch. de F. de l'Etat, ligne Paris-Brest. A Lamballe et Plancoët, bifur. pour Saint-Cast. Cars de Rennes, Dinan, Saint-Brieuc.

## 100 STATIONS BALNÉAIRES



SAINT-BRIEUC



## MER CAMPAGNE SITES

SAINT-BRIEUC



SAINT-CAST



SAINT-CAST



### SAINTEFFLAM

Une plage familiale de 4 kilomètres découverte à marée basse, avec, pour décor, l'ombre des fraîches collines boisées où la tradition gaélique plaçait le refuge des Bardes et des Enchanteurs. Un aérodrome a choisi ce lieu et chacun peut y prendre le baptême de l'air. Tous les agréments de la campagne et de la mer (chasse et pêche) et de ravissantes excursions dans un pays riche en souvenirs.

RENSEIGNEMENTS PRATIQUES. — P. T. T. Fournisseurs. Méd. et Pharm. à Plestin-les-Grèves (2 km, 5). Ch. de F. de l'Etat. A Plouaret (531 km.), autocars pour Sainte-Éfflam.

### SAINTEJACUT-DE-LA-MER

Saint-Jacut-de-la-Mer qui offre tant de commodités — car les hôtels y sont excellents et le nombre y est grand des logements modestes — possède deux plages calmes et sûres, et de magnifiques horizons marins. A marée basse, quelle promenade plus agréable que d'aller à pied à l'île des Ébihens?

RENSEIGNEMENTS PRATIQUES. — P. T. T. Fournisseurs. Méd. et Pharm. à Ploubalay. Ch. de F. de l'Etat, Paris-Dinard (456 km.), autocars Dinard-Saint-Jacut.

### SAINTEQUAY-PORTRIEUX

Deux plages sœurs sur la côte ouest de la baie de Saint-Brieuc. Elles sont jumelles, et cependant chacune d'elles a son caractère bien déterminé. Portrieux est demeuré un port de pêche et de cabotage, Saint-Quay est avant tout une sinieuse plage de sable fin. De l'ombre, ici aussi, à cause des forêts voisines. Les estivants y trouvent de nombreuses réjouissances. D'abord, pour les amateurs de pêches quasi-miraculeuses. Le casino, la salle des fêtes, le cinéma, le théâtre; des concerts pendant la saison, la Potinière; les régates et — ne l'oublions pas — la visite annuelle de l'escadre. Les familles aiment Saint-Quay-Portrieux et les deux jolies grèves dont celle de la Comtesse qui possède une piscine pour enfants. Et pour ceux qui adorent les voyages en mer, quoi de mieux indiqué que Portrieux d'où l'on embarque pour les îles?

RENSEIGNEMENTS PRATIQUES. — P. T. T. Fournisseurs. Méd. et Pharm. Ch. de F. de l'Etat, ligne Paris-Brest. A Saint-Brieuc (475 km.). Ch. de F. des Côtes-du-Nord pour Portrieux et Saint-Quay.

### TRÉBEURDEN

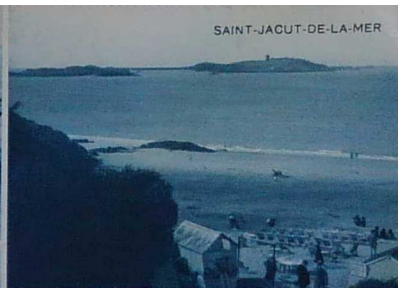
Tout d'abord, un magnifique panorama sur les îles et la baie de Lannion à la pointe de laquelle se trouve justement cette station fort appréciée. Le bourg original se trouve sur un plateau d'où part une route en méandres vers la plage. C'est la végétation typiquement bretonne de landes et de genêts, trouée de temps à autre par quelques villas claires et jolies où les hôtels particulièrement confortables et bien situés. Insisterons-nous sur la sécurité qu'offrent les grèves, la Grande Grève tout d'abord, encadrée par les trois presqu'îles (Port-Mahon, Castel et Bihit), puis la grève de Trozoul que le port agrémenté. Sports et élégances, pêche, chasse, contribuent à faire de Trébeurden une station en plein essor.

RENSEIGNEMENTS PRATIQUES. — P. T. T. Méd. et Pharm. Fournisseurs. Ch. de F. de l'Etat, ligne Paris-Lannion (548 km.). A Lannion, autobus pour Trébeurden.

SAINTEFFLAM



SAINTEJACUT-DE-LA-MER



SAINTEQUAY-PORTRIEUX



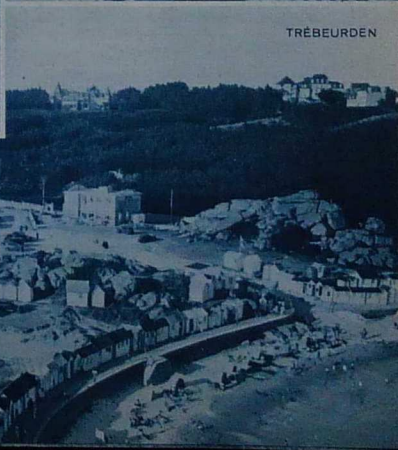
TRÉBEURDEN



TRÉBEURDEN



TRÉBEURDEN



### **SAINTE-MICHEL-EN-GRÈVES**

Pêcheurs de truite et de saumon — mais oui — venez prendre vos quartiers d'été à Sainte-Michel-en-Grèves, tout encadré de ruisseaux bondissants. Vous aimerez le gentil village au joli clocher, que la mer baigne presque à marée haute et la Baie, la Lieue de Grève, les collines fraîches et les falaises éclatantes.

**RENSEIGNEMENTS PRATIQUES.** — P. T. T. Méd. à Ploumilliau. Pharm. à Lannion. Ch. de F. de l'Etat, ligne Paris-Lannion (548 km.). A Lannion, Ch. de F. des Côtes-du-Nord pour Sainte-Michel-en-Grèves.

### **TREGASTEL**

Tout ici, campagne et mer, est littéralement peuplé de rochers roses offrant le visage tragique et tourmenté du granit breton. Ici et là, une image du Christ que la foi naïve des Celtes a placé pour sanctifier ces roches étonnantes? Le hameau de pêche de Sainte-Anne-Trégastel, haut en couleurs en mai, village maritime d'Ar-Mor qu'observe cette admirable simplicité de vie et de mœurs qui est l'apanage des Bretons fiers et têtus. Ne quittons pas Trégastel sans évoquer le souvenir de Charles Le Goffic, qui a chanté ce pays où dorment ses aïeux. Un grand poète se devait de choisir un tel site qui parle à l'imagination et au cœur.

**RENSEIGNEMENTS PRATIQUES.** — P. T. T. Méd. et Pharm. Fournisseurs. Ch. de F. de l'Etat, ligne Paris-Lannion (548 km.). Autocars pour Trégastel.

### **TREGUIER**

La ville sainte qui vit naître Saint-Yves, patron des Bretons et... des avocats, et M. Ernest Renan dont la maison natale a été convertie en musée. Il faut s'arrêter aux vieilles maisons de la ville, visiter longuement la cathédrale, un des plus beaux poèmes de pierre nés du génie des hommes, et le cloître. Admirons en passant deux monuments, deux chefs-d'œuvre : la stèle d'Anatole Le Bray et le Monument aux Morts de 1914-1918. Au village de Minihy-Tréguier, à un kilomètre de la ville, un pèlerinage s'impose au tombeau de Saint-Yves dressé en forme de table sur laquelle les pieux pèlerins ont coutume de passer en s'agenouillant. Et ne quittons pas Tréguier sans faire l'empreinte d'une délicate effigie de Saint-Yves en bois sculpté, telle qu'en fabriquent les nombreux petits artisans de cette ville d'art et d'histoire.

**RENSEIGNEMENTS PRATIQUES.** — P. T. T. Méd. et Pharm. Fournisseurs. Ch. de F. de l'Etat, ligne Paris-Brest. A Saint-Brieuc (475 km.), Ch. de F. des Côtes-du-Nord pour Tréguier.

### **TREVOU-TREGUINEC**

Entre Tréguier et Perros-Guirec, Trévou-Tréguinec vous attend et vous offre sa charmante plage de Trestel où l'air a été reconnu particulièrement salubre et chargé d'iode.

**RENSEIGNEMENTS PRATIQUES.** — P. T. T. Fournisseurs. Méd. et Pharm. à Lannion (12 km.). Ch. de F. de l'Etat, ligne Paris-Lannion (548 km.). A Lannion, autocars jusqu'à Camlez. Autocars de Camlez à Trévou-Tréguinec.

### **VAL-ANDRÉ**

Adossé aux hauteurs de Pléneuf, sur la rive est de la baie de Saint-Brieuc, une magnifique plage de sable fin s'étendant en pente douce sur 2 kilomètres, une station balnéaire jouissant d'une intense prospérité. A un kilomètre et demi, Pléneuf, le centre communal. Des villas magnifiques, des hôtels nombreux et élégants donnent au Val-André un cachet aristocratique particulier et la station présente au point de vue sportif et attractif le maximum d'intérêt : théâtre, cinéma, dancing, casino (boules, baccarat), tennis; excursions, entre autres à l'îlot de Verdelet que l'on peut joindre à marée basse et où les pêcheurs trouvent aisément à satisfaire leurs préférences....

**RENSEIGNEMENTS PRATIQUES.** — P. T. T. Fournisseurs. Méd. et Pharm. Ch. de F. de l'Etat, ligne Paris-Brest. A Lamballe (455 km.). Ch. de F. des Côtes-du-Nord jusqu'au Val-André.

TREGUIER

TREGASTEL

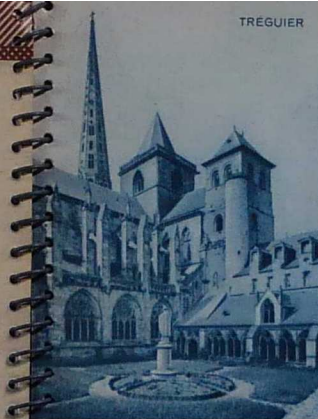


SAINTE-MICHEL-EN-GRÈVES



LE VAL-ANDRÉ

LE VAL-ANDRÉ



## FINISTÈRE

### L'ABERWRAC'H

Le milliardaire Pierpont Morgan avait formé le projet d'acheter l'Aberwrac'h au gouvernement français pour y établir la plus forte marémotrice de l'Europe... Mais, heureusement pour le site, ce projet en est resté à l'état de... projet et aucun décor industriel ne viendra jamais défigurer le paysage du petit port, de la station et de la chaussée de récifs qui aboutit au phare de l'île Vierge, le plus haut du monde.

RENSEIGNEMENTS PRATIQUES. — P. T. T. Epicer. Méd. et Pharm. et fournisseurs à Lannilis (4 km.). Ch. de F. de l'Etat, ligne Paris-Brest (623 km.). Autocars Brest-l'Aberwrac'h.

### AUDIERNE

Au nord de la pointe du Raz, Audierne est un port sardinier qui peut compter parmi les plus pittoresques de la Bretagne Idéale. Quel charmant tableau lorsque les voiles rouges, un peu éprouvées par la traversée du Raz de Sein viennent une à une se presser devant le quai ! Les vents se brisent contre les dunes et les collines qui abritent le port, et Audierne goûte un calme presque perpétuel. Il possède une plage fort agréable et une église du XV<sup>e</sup> siècle qui vaut qu'on s'y arrête. Les peintres impressionnistes de la fin du siècle dernier furent les premiers à découvrir Audierne qui, depuis, a brillamment conquis tous ses titres de gloire. Les poètes et les artistes y séjournent volontiers.

RENSEIGNEMENTS PRATIQUES. — P. T. T. Méd. et Pharm. Fournisseurs. Ch. de F. de l'Etat, ligne Paris-Quimper-Douarnenez. Ch. de F. du Finistère, Douarnenez-Audierne.

### BEG-MEIL

La côte sud du Finistère jouit d'un climat tiède qui a, depuis longtemps, facilement combattu le préjugé absurde d'une Bretagne pluvieuse et froide. A Beg-Meil, les aloés et les palmiers comptent au nombre de la végétation. Par ailleurs, la campagne avoisinante grasse et riche descendant presque vers la mer, forme un idéal écrin de verdure à cette station hautement appréciée et particulièrement aristocratique. Deux plages : l'une d'elles au pied des dunes, aspecte l'archipel des Glénans. L'autre s'étale et s'ouvre sur la baie, en face de Concarneau auquel un petit bateau quotidien la relie. Quant au centre communal de Beg-Meil, ce n'est autre que le gros bourg de Fouesnant, où l'œil admire de si jolis costumes et où la mémoire enregistre tant de vieilles légendes et de curieuses coutumes.

RENSEIGNEMENTS PRATIQUES. — P. T. T. Fournisseurs. Méd. et Pharm. à Fouesnant. Ch. de F. de l'Etat, ligne Paris-Quimper. Autocars Quimper-Beg-Meil. Bateau quotidien pour Concarneau.

†  
"BRETAGNE IDÉALE"  
Réseau de Routes Idéales  
†

L'ABERWRAC'H

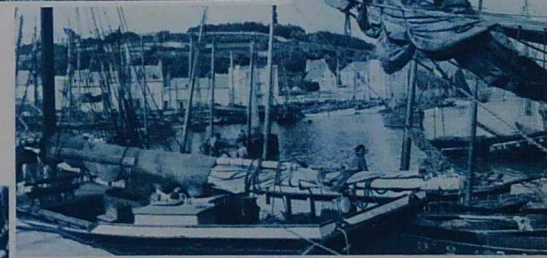


AIR SALIN  
ET IODÉ

AUDIERNE



PÊCHE  
IDÉALE



BEG-MEIL



QUELQUES  
COSTUMES  
DE LA  
BRETAGNE  
IDÉALE



1. - PAIMPOL



2. - DINAN



3. - UNE FAMILLE BIGOUDÉNE



4. - PAYS de BAUD

**PAGE CONCOURS**  
Indiquez dans l'ordre de  
vos préférences, 5 des  
photos numérotées.  
Le nombre des suffrages  
obtenus par la liste type  
départagera les  
concurrents.



5. - AURAY



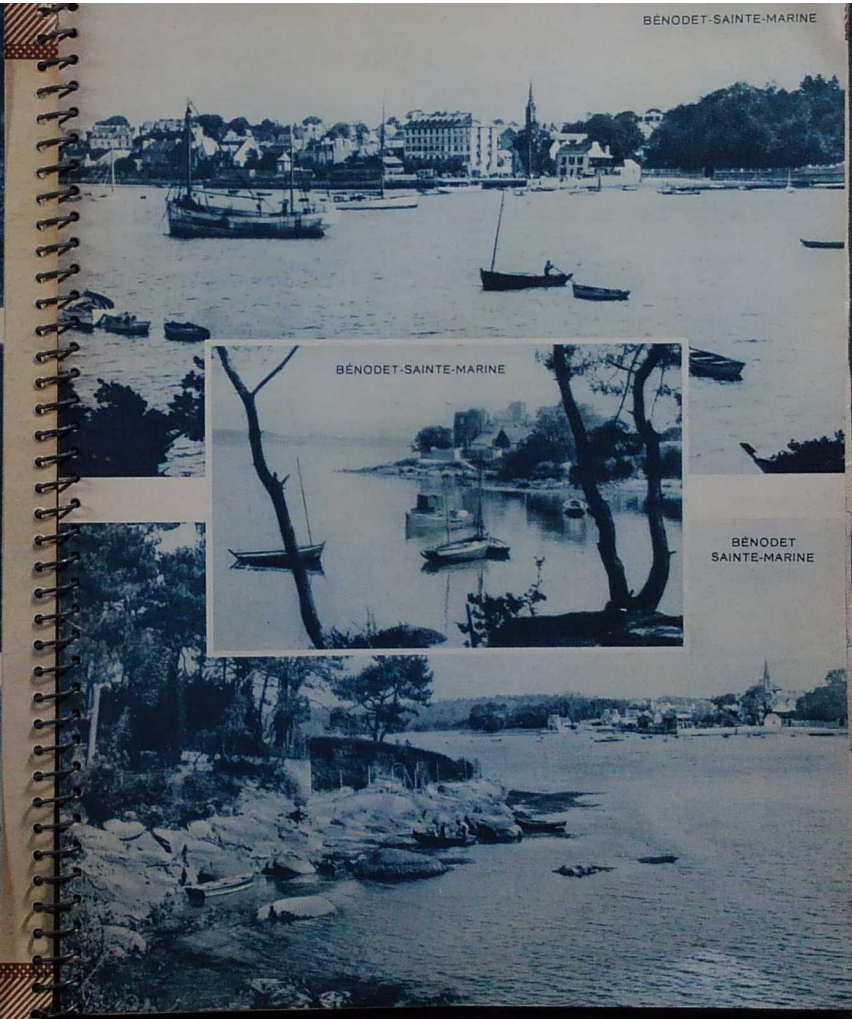
6. - QUIMPER



7. - CONCARNEAU



8. - CARHAIX



BÉNODET-SAINTE-MARINE



BÉNODET-SAINTE-MARINE

BÉNODET  
SAINTE-MARINE

## SUGGESTIONS DE QUELQUES CIRCUITS INTÉRESSANTS

Voici un choix de parcours circulaires partant de quelques grands centres touristiques de la Bretagne Idéale, qui peuvent être facilement effectués par les automobilistes en une journée, ou pour certains en une demi-journée. Plusieurs d'entre eux reproduisent, au moins en grande partie, les itinéraires suivis par les cars des Services Touristiques du Réseau de l'Etat.

### 1°) AU DÉPART DE DINAN :

**Circuit de la Rance**, par Châteauneuf, Saint-Servan, Saint-Malo, Dinard, Saint-Enogat, Saint-Lunaire, Saint-Briac, Lancel, Ploubalay, Dinan (61 km.).

### 2°) AU DÉPART DE SAINT-BRIEUC

**I. Circuit du cap Fréhel**, par Le Val-André, Erquy, Sables-d'Or-les-Pins, cap Fréhel, Saint-Cast, Saint-Jacut, Plancoët, Lamballe, Saint-Brieuc (148 km.).

**II. Circuit de Paimpol**, par Binic, Etalles, Saint-Quay-Portrieux, Paimpol, Tréguier, Pontrieux, Guingamp, Saint-Brieuc (126 km.).

### 3°) AU DÉPART DE MORLAIX :

**I. Circuit de la Côte de Granit**, par Pleslin-les-Grèves, Lannion, Perros-Guirec, Trestraou, La Clarté, Ploumanac'h, Trégastel, Trébeurden, Saint-Michel-en-Grève, Saint-Efflam, Morlaix (125 km.).

**II. Circuit d'Huelgoat**, par Plougoven, Huelgoat, Saint-Herbot, Pleyben, Braspartz, le Mont-Saint-Michel-d'Arrhée, le cirque de Botmeur, le dolmen de Commana, le Roc'h Trévezel, l'abbaye du Relecq, Morlaix (125 km.).

*Au départ de Morlaix, allant sur Brest, visiter les églises et calvaires de Saint-Thégonec, Guimiliau et Lampaul, ou emprunter l'itinéraire : Carantec, pont de la Corde, Saint-Pol-de-Léon, Roscoff, le Folgoët, Brest.*

### 4°) AU DÉPART DE BREST :

**I. Circuit des Calvaires**, par la vallée de l'Elorn, Landerneau, Lampaul, Guimiliau, Saint-Thégonec, Morlaix, Saint-Pol-de-Léon, Roscoff, château de Kerjean, le Folgoët, Brest (160 km.).

**II. Circuit du Conquet**, par le Trez-Hir, la pointe Saint-Mathieu, le Conquet, l'Aber-Ildut, Porspoder, Argenton, les ruines de Trémazan, Portsail, l'Aber-Benoît, l'Aber-Wrac'h, Gouesnon, Brest (113 km.).

**III. Circuit de la Rade et des monts d'Arrhée**, Brest, pont de Plougastel, Daoulas, le Faou, Térénez, Le Fret, Camaret, la pointe de Pen-Hir, Morgat, le Menez-Hom, Châteaulin, Quimerc'h, la forêt du Cranou, Rumengol, Landerneau, Brest (210 km.).

### 5°) AU DÉPART DE QUIMPER :

**I. Circuit de la pointe du Raz**, par Locronan, Dournaenez, Confors, la pointe du Raz, Audierne, Pont-Croix, Plozévet, Quimper (117 km.).

**II. Circuit de Penmarc'h**, par Pont-l'Abbé, Penmarc'h, Saint-Guénolé, le phare d'Eckmühl, Locudy, Quimper (76 km.).

**III. Circuit de Concarneau**, par Bénodet, Beg-Meil, Fouesnant, Concarneau, le château de Kériol, Pont-Aven, Rosporden, Quimper (102 km.).

### 6°) AU DÉPART DE LORIENT :

**I. Circuit de Faouët**, par Quimperlé, les rochers du Diable, la chapelle Saint-Fiacre, le Faouët, la chapelle Saint-Barbe, Kernascledon, la forêt de Pont-Callec, Pont-Scorff, Lorient (107 km.).

**II. Circuit de Carnac**, par Etel, Quiberon, Carnac, La Trinité, Locmariaquer, Auray, Sainte-Anne-d'Auray, Hennebont, Lorient (145 km.).

### 7°) AU DÉPART DE VANNES :

**I. Circuit du golfe du Morbihan**, par Noyal, Saint-Armel, les ruines de Suscinio, Sarzeau, Saint-Gildas-de-Rhuys, Port-Navalo et, en bateau, l'île aux Moines, Vannes (41 km.).

**II. Circuit de Josselin**, par les ruines d'Elven, Rochefort-en-Terre, Malestroit, Ploërmel, le château de Josselin, le calvaire de Guéhenno, Vannes (124 km.).

*Le kilométrage a été calculé avec les cartes Michelin N° 58, 59 et 63.*

## BÉNODET-Ste-MARINE—

La Cornouaille : le plus *pur*, artistiquement parlant de tous les *pays* de la Bretagne Idéale, celui où la langue et les traditions se sont les mieux conservées, a un bijou : l'Odet. Sur la rive gauche de l'estuaire de cette charmante rivière : Bénodet (Ben-Odet) groupe ses villas splendides, ses hôtels confortables et son église fort intelligemment restaurée et dont le chœur est du XIII<sup>e</sup> siècle. Enfin, sa plage de sable fin, accueillante comme la population de cette douce Cornouaille dont un poète a dit qu'elle gardait aux lèvres un éternel sourire.

Sainte-Marine, en face de Bénodet, auquel il est relié par le bac passant les automobiles, est un hameau de pêcheurs qui s'ouvre sur le pays bigouden, plein de mystères et d'attraits.

Les yachtsmen ont élu Bénodet, et c'est pourquoi l'on y admire tant de blanches voilures. Les régates et la course-croisière annuelle Plymouth-France qui se termine à Bénodet, sont les deux principaux *events* d'une saison particulièrement riche en divertissements de toutes sortes. Le sport y règne en maître et les occasions de promenade à la campagne ou en mer sont innombrables. Le service de vedettes qui relie Bénodet à Quimper en remontant l'Odet offre l'excursion la plus reposante, la plus enchantée que le touriste puisse imaginer ! Heureux pays, heureuse terre, heureuses vacances.

*RENSEIGNEMENTS PRATIQUES. — P. T. T. Fournisseurs. Méd. et Pharm. à Fouesnant. Ch. de F. de l'Etat, ligne Paris-Quimper. Autocars Quimper-Bénodet.*

†  
†  
†

**"BRETAGNE IDÉALE"**  
600 Hôtels-Palaces  
Hôtels de 1<sup>re</sup>, 2<sup>e</sup>, 3<sup>e</sup>, 4<sup>e</sup> catégories

† † †

## BREST

La plus belle rade du monde, au dire de tous les techniciens. Un des ports de commerce le plus actif de France où l'intérêt est toujours en éveil car la chose maritime y offre des aspects multiformes et passionnants. Brest, le Marseille breton, porte ouverte sur le grand inconnu océanique, riche d'une histoire glorieuse, possède des buts de promenades si nombreux que la place qui nous est mesurée nous permet seulement d'en indiquer les principaux. Citons donc l'Arsenal, le port militaire, la rade prodigieuse où tous navires peuvent mouiller à n'importe quelle marée, le château fort et ses fortifications de Vauban, l'embouchure du Penfeld, le cours d'Ajot qui domine les remparts et permet un coup d'œil inoubliable, enfin la vie mouvementée et pittoresque de la rue de Siam et des grandes artères de la ville. Poésie des ports, chansons des matelots dans le soir. Est-il nécessaire de commenter l'importance touristique de Brest qui commande à de magnifiques circuits saisonniers et d'où partent mille excursions, au Goulet, à Sainte-Anne-de-Portzic, à la vallée de l'Elorn, au Trez-Hir, à Ouessant, d'autres encore ?

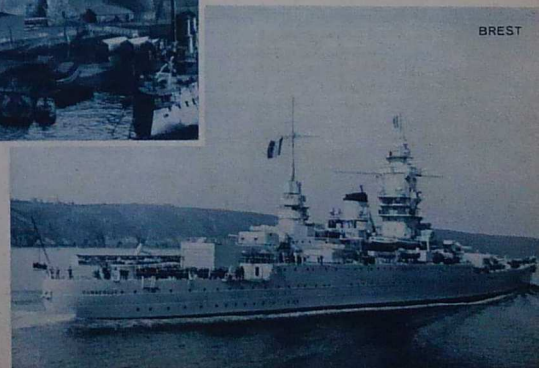
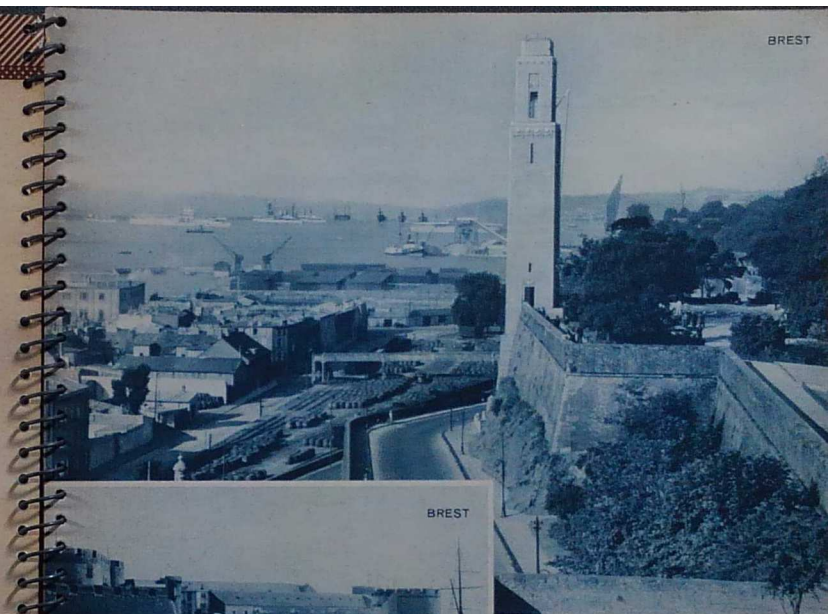
**RENSEIGNEMENTS PRATIQUES.** — P. T. T. Méd. et Pharm. Fournisseurs. Pour visiter Arsenal et bateaux de guerre, se présenter à la grille Tourville, au bas de la rue Pasteur, à partir de 9 heures ; pièces d'identité exigées. Ch. de F. de l'Etat (623 km. de Paris). Trains directs.

## CHATEAUNEUF-DU-FAOU

Joli centre, très agréable, dont la prospérité doit être assurée pour ses sites, la pêche et l'air pur qu'on y respire, recommandé par les médecins de Brest.



**EXCURSIONS IDÉALES**  
8 Centres Touristiques Importants :  
Dinan, St-Brieuc, Morlaix, Brest,  
Quimper, Lorient, Auray, Vannes.



Visitez l'arsenal  
et le canot  
de Napoléon 1<sup>er</sup>

### BRIGNOGAN-PLAGES

La baie de Pontusval abrite Brignogan (commune depuis quelques années), dont les grèves de sable fin longues d'un kilomètre sont encadrées d'immenses roches et de blocs de granit que le goémon recouvre. A signaler le célèbre menhir de Mere-Marz (Pierre du Miracle). La station attire les familles qui n'ignorent pas l'influence bienfaisante de l'iode sur les enfants.

**RENSEIGNEMENTS PRATIQUES.** — P. T. T. Tous fournisseurs, marché hebdomadaire. Eglise. Méd. et Pharm. Electricité. Tête de ligne de Ch. de F. Départ. et de 3 Sociétés d'Autocars Brest et Landerneau.

### CAMARET

Entre d'énormes granits rouges, fugitive, émuante, une barque blanche passe... Découvert, lui aussi, par les peintres impressionnistes de la fin du XIX<sup>e</sup> siècle, Camaret, riche en couleurs, sauvage et tendre à la fois, s'étale dans une anse arrondie sur le goulet de Brest et à l'extrémité de la presqu'île de Crozon. Le port de pêche est important et donne sa note pittoresque au pays. La chapelle Notre-Dame de Rocamadour mérite une visite particulière. Deux plages, le Correjon et Beryac'h, cette dernière protégée par la pointe des Pois. De Camaret partent des excursions vers la rade de Brest et la presqu'île de Crozon.

**RENSEIGNEMENTS PRATIQUES.** — P. T. T. Méd. et Pharm. Fournisseurs. Ch. de F. de l'Etat, ligne Paris-Quimper-Châteaulin. Ch. de F. économiques Châteaulin-Camaret ou ligne Paris-Brest, à Brest, vapeur pour le Fret; au Fret, autobus pour Camaret.

### CARANTEC

Une presqu'île large de 2 kilomètres à peine, située entre les estuaires de la Penzé et de la rivière de Morlaix, résistant farouchement aux vagues comme un ultime message de la terre avancée dans l'Océan, porte un gros bourg aux maisons coquettes et pimpantes où le blanc laiteux domine : Carantec. Le vert du sol se marie au bleu de la mer et une ombre douce s'étend sur les cottages, les villas, les hôtels. Deux plages de sable fin, unanimement vantées, la Grève du Kelell et la Grève Blanche ont fait de Carantec une station des plus appréciées. Par ailleurs, les Morlaisiens l'ont adopté et, bien entendu, de nombreux cars unissent Carantec à la vieille cité du poète Tristan Corbière. Des championnats de tennis s'y disputent. Plaisir de la mer, plaisir des sports, que voilà de belles vacances, et voyez comme les touristes et estivants qui reviennent de Carantec en ont gardé un souvenir émerveillé!

**RENSEIGNEMENTS PRATIQUES.** — P. T. T. Méd. et Pharm. Ch. de F. de l'Etat, ligne Paris-Brest. A Morlaix (563 km.), autocars Merret pour Carantec.

### CARHAIX

Une ville vraiment bretonne, entre les Monts d'Arrhée et les Montagnes Noires, c'est-à-dire, dans le site enchanté des Fées et des Korrigans. Un soldat au cœur pur a vu le jour dans cette ville : La Tour d'Auvergne, le premier grenadier de France dont la statue se dresse sur la place d'où l'on admire le panorama des Monts. Visitez l'église de Plonguer et la collégiale de Saint-Trémeur.

**RENSEIGNEMENTS PRATIQUES.** — P. T. T. Méd. et Pharm. Fournisseurs. Ch. de F. de l'Etat, ligne Paris-Brest. A Guingamp, bifur. pour Carhaix.

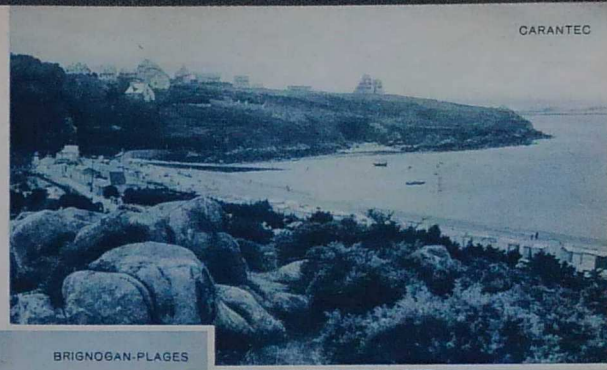
### CHATEAULIN

Le Menez-Hom haut de 330 mètres, ancien lieu de sacrifices druidiques, surplombe Châteaulin, petite ville joyeuse et calme, au charme indéfinissable. Le vieux cimetière que Le Goffic a comparé à un jardin et qui n'évoque aucune idée de tristesse possède un joyau : la Chapelle Notre-Dame. Il domine la vallée d'Aulne que le célèbre viaduc enjambe.

**RENSEIGNEMENTS PRATIQUES.** — P. T. T. Méd. et Pharm. Tous fournisseurs. Ch. de F. de l'Etat, ligne Paris-Brest par Quimper.

AIR IODE

CARANTEC



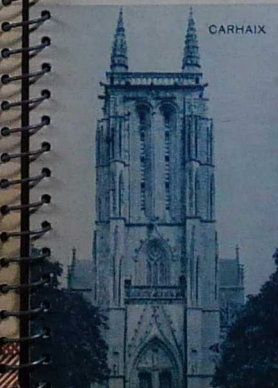
BRIGNOGAN-PLAGES



CHATEAULIN



CARHAIX



CAMARET



## CONCARNEAU

La ville des filets bleus, tant chantés et qui donnent une couleur intense au port, soit qu'ils pendent aux mâts des barques sardinières, soit qu'ils séchent aux portes des maisons de pêcheurs, comme des résilles d'azur. Il y a des usines à Concarneau, certes, mais ce ne sont pas de ces monuments industriels chargés de suie et de tristesse. Elles participent au pittoresque du pays et ne détonnent pas plus que les charmantes dentellières qui assises de loin en loin, vous proposent leurs fines merveilles en souriant (... le sourire des Cornouailles). La Ville-Close, aux remparts anciens, abrite les thoniers et, dans un décor dont rêvent les peintres, mille spectacles d'une variété infinie s'offrent à vos regards. A l'accueillante plage de Concarneau succèdent les magnifiques plages des Sables Blancs, fières de leurs villas coquettes et pimpantes. Et, plus loin, c'est l'amène et attrayante campagne de Cornouaille qui vous réservera tant d'agréables surprises.

RENSEIGNEMENTS PRATIQUES. — P. T. T. Méd. et Pharm. Fournisseurs. Ch. de F. de l'Etat, ligne Paris-Quimper. A Rospenden, bifur. vers Concarneau.

## CROZON

« Ah ! Le superbe point de vue ! » Le bourg au centre de la presqu'île qui porte son nom est parfaitement desservi et surplombe de 80 mètres le magnifique panorama de la baie de Douarnenez. Il possède entre autres avantages celui de ne se trouver qu'à une portée de fusil de Morgat et mérite qu'on s'y arrête.

RENSEIGNEMENTS PRATIQUES. — P. T. T. Méd. et Pharm. Fournisseurs. Ch. de F. de l'Etat, ligne Paris-Quimper. Autobus Quimper-Crozon. Ligne Paris-Brest. Bateaux Brest-Le Fret. Autobus Le Fret-Crozon.

## DOUARNENEZ

Douarnenez signifie, en langue bretonne : *Terre de l'île* selon certains et, selon les autres : *Terre d'Ys*. N'est-il donc qu'un fragment subsistant encore de la ville légendaire engloutie par les flots ? C'est le plus grand port sardinier du département, et vous y retrouverez cette ambiance de Concarneau, filets bleus, voitures multicolores, grouillement intense des petites rues de pêcheurs qui conduisent au port. Douarnenez se place sur la rive droite de Pouldavid, et au fond de la baie à laquelle il a donné son nom. Baie magnifique en vérité, baie unique à l'horizon infini. La plage du Riz, le Naples Breton, longue de 6 kilomètres, au climat si doux et celle des Sables Blancs vous solliciteront à l'heure de la baignade. Enfin, Douarnenez est un important centre touristique.

RENSEIGNEMENTS PRATIQUES. — P. T. T. Méd. et Pharm. Fournisseurs. Ch. de F. de l'Etat, ligne Paris-Quimper. A Quimper, embr. vers Douarnenez.

## FOUESNANT

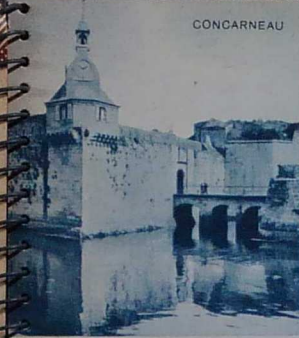
La Cornouaille riche et calme, pays du cidre doux, s'incarne en Fouesnant, le gros bourg au milieu des vergers. Entrez à l'église romane et, dans la nef, contemplez le frémissement des grandes coiffes blanches. Et la mer n'est pas loin : 2 kilomètres à peine de campagne ombragée vers Beg-Meil, Benodet ou La Forêt-Fouesnant. Buvez le cidre du pays, couleur de soleil.

RENSEIGNEMENTS PRATIQUES. — P. T. T. Méd. et Pharm. Fournisseurs. Ch. de F. de l'Etat, ligne Paris-Quimper. Autobus Quimper-Fouesnant.

## LA-FORÊT-FOUESNANT

Orgie de couleur vert-tendre, royaume des solides chênes d'Armor et des arbres feuillus qui s'inclinent jusqu'au bord du rivage. Calme et douceur de vivre.

CONCARNEAU



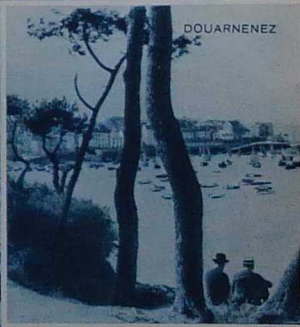
CONCARNEAU



DOUARNENEZ



DOUARNENEZ



FOUESNANT



LA FORÊT-FOUESNANT



## COMMENT VISITER LA BRETAGNE IDÉALE EN 12 JOURS

**O**N vous a présenté en leur détail toutes les stations qui, à quelque titre que ce soit — plage ou forêt, monument, colline ou rivière — méritent une halte brève ou longue. Voici un circuit établi en douze jours, en douze étapes, qui, si vous ne disposez que de ce court laps de temps, vous permettra cependant de prendre contact avec les aspects les plus divers de la Bretagne idéale.

Ce circuit peut débiter à Dinan, au bord de la Rance, d'où vous rejoindrez aussitôt la côte de la Manche. De Lancieux au cap Fréhel, vous longerez les baies sablonneuses et profondes qui encadrent de leurs nappes miroitantes les promontoires de Saint-Jacut et de Saint-Cast. Arrêtez-vous devant la formidable falaise rouge du Cap, puis suivez la rive orientale de la baie de Saint-Brieuc, à travers un paysage vallonné, boisé, plein de grâce, par Sables-d'Or-les-Pins, Erquy, Pléneuf, le Val-André jusqu'à Saint-Brieuc où vous trouverez le gîte de la nuit (111 km.).

Le matin du second jour vous conduira le long de la côte opposée, par les Rosaires, Binic, Etables, Saint-Quay-Portrieux. Le caractère du pays devient déjà différent. C'est l'ancien comté du Goëlo dont Guingamp, dans l'intérieur des terres, est la vieille capitale. Vous entrez là en Basse-Bretagne, en Bretagne bretonnante, où langue, costumes et architecture vont joindre leur originalité à celle du décor. De Paimpol, faites une brève excursion en bateau à Bréhat, l'île rose, et, pénétrant en Trégor, visitez au passage la cathédrale de Tréguier, puis allez coucher à Perros-Guirec (91 km.).

Toujours en Trégor, dans cette Attique bretonne où l'âpreté foncière est toute mêlée de douceur, toute éclairée par la paisible fantaisie des rivières, la troisième étape suivra la magnifique Corniche qui, par les plages de Perros-Guirec, le chaos de Ploumanac'h, les plages de Trébeurden, vous amènera à Lannion. Longez ensuite la « Liène de grève », Saint-Efflam (qui posséda le premier aérodrome breton), puis le grand promontoire où sont nichés Locquirec, Saint-Jean-du-Doigt et Trégastel-Prinél, avant de descendre sur Morlaix pour l'arrêt du soir (91 km.).

Voici le moment de faire une incursion dans la Bretagne intérieure, vers Huelgoat (où vous mangerez des truites), dans un paysage d'une fraîcheur arcadienne, dont les eaux abondantes, les frondaisons épaisses, contrastent avec la grandiose désolation des monts d'Arrhé, que vous traverserez avant d'arriver à Commana. Puis, par le pays des Calvaires, Lampaul, Guimiliau, Saint-Thégonnec dont les ensembles architecturaux sont uniques au monde, vous reviendrez vers la rivière de Morlaix et vous suivrez son vaste estuaire marin jusqu'à Carantec. Après avoir visité la délicieuse ville d'art qu'est Saint-Pol-de-Léon, vous arriverez à Roscoff pour l'étape nocturne (114 km.).

Le cinquième jour sera consacré à ce pays de Léon, merveilleusement cultivé autour de Saint-Pol, mais de plus en plus sauvage à mesure qu'on avance vers l'ouest. Enfoncez-vous dans les terres pour aller voir le magnifique château de Kerjean,

puis la splendide basilique du Folgoët, près de Lesneven, où vous déjeunerez. Ensuite vous rejoindrez la côte déchiquetée à Brignogan, à Plouguerneau dont le grand pardon est si beau, en face des récifs que domine le phare de l'Île Vierge, le plus haut du monde. Par cette « Côte des Pâiens » que découpent profondément l'Aber-Wrac'h et l'Aber-Benoît, poussant jusqu'à la pointe de Portsall, vous redescendrez enfin vers le Conquet et la rade de Brest. Au soir, Brest vous accueillera (154 km.).

L'étape suivante qui est la sixième, sera celle de cette rade infiniment découpée, et dont les bras d'eau pénètrent au loin dans les terres. Par le grand pont de Plongastel, Daoulas, Le Faou, Térénez dont les genêts dominent le somptueux estuaire de l'Aulne, vous atteindrez la presqu'île de Crozon, puis le pittoresque port de Camaret. Les hautes falaises du Toulguet et de la pointe de Pen-Hir, les grottes de la pointe de Dinant, seront vues dans l'après-midi, avant de prendre gîte à Morgat (99 km.).

Au matin du septième jour — si le repos ne vous tente pas — vous contournez le majestueux Ménez-Hom d'où la vue s'étend sur un horizon incomparable et vous irez visiter Châteaulin. Puis vous reviendrez par Locronan vers la jolie plage du Ris ouverte sur la baie de Douarnenez, qu'on a parfois appelée la Naples breton. Par contraste avec cette douceur méditerranéenne, la pointe du Raz vous montrera ensuite l'inoubliable sauvagerie de ses horizons marins. Au soleil couchant vous reviendrez vers le petit port d'Audierne où vous pourrez passer la nuit (122 km.).

La huitième étape vous conduira en pays bigouden, d'Audierne à Pont-l'Abbé, Penmarc'h, Saint-Guénolé, par les palus dénudés où s'activent les dentellières aux hautes tières empenées, et les rudes pêcheurs de sardines, étalant leurs filets bleus. Vous remonterez ensuite sur Quimper assez tôt pour visiter la cathédrale et le charmant musée breton. Vous êtes maintenant au cœur de la Cornouaille, le plus plantureux des vieux comtés armoricains, le pays du cidre pétillant, des crêpes dentelles, des plages où la verdure s'incline jusqu'aux vagues (82 km.).

Voici le neuvième jour, vous descendrez d'abord vers Bénodet et, par une fraîche campagne, vous gagnerez Beg-Meil et la baie de la Forêt que vous longerez jusqu'à Concarneau. Parcourez la Ville Close qui rellète ses remparts dans la baie au milieu des thoniers multicolores. Ensuite, par le riant pays de Pont-Aven et de Riec-sur-Belou, aux huîtres fameuses, et, après un détour sur la forêt de Clohars-Carnoët, vous vous acheminerez vers Quimperlé (86 km.).

Le lendemain, dixième étape, vous pousserez une nouvelle pointe parmi les collines sauvages et les forêts de la Bretagne intérieure, par le Faonët où vous ferez halte à midi, puis Kernasclédén et ses fresques étranges, la riante vallée du Scorff, celle du Blavet que vous joindrez à Hennebont, enfin Lorient où vous retrouverez la mer, et où vous coucherez (79 km.).

L'étape du onzième jour se déroulera par Etel et sa « petite mer » aux rives boisées, les landes d'Erdevyen et la presqu'île de Quiberon. Elle se continuera par les champs mégalithiques de Carnac et son curieux musée préhistorique. Auray, Saint-Anne et le Monument aux Bretons morts pour la France, puis Vannes, au bord du golfe du Morbihan (128 km.).

Le dernier jour de votre périple, vous quitterez Vannes pour remonter par les landes de Lanvaux sur Ploërmel et le château de Josselin, d'où, par la vallée de l'Onst puis Pontivy, vous atteindrez Loudéac. Et, enfin, à travers un beau pays aux larges vallonnements, vous regagnerez Dinan qui fut votre point de départ (195 km.).

Il vous suffirait de quatre journées supplémentaires pour faire, en bateau, quatre excursions fort belles : 1<sup>o</sup> De Brest : Ouessant ; 2<sup>o</sup> De Quimper : la descente de l'Odet ; 3<sup>o</sup> De Quiberon : Belle-Ile ; 4<sup>o</sup> De Vannes : le golfe du Morbihan.

## LES CALVAIRES EN BRETAGNE IDÉALE

TRONOEN (Finistère)	Calvaire XV <sup>e</sup> siècle.
FOLGOET (Finistère)	Calvaire XV <sup>e</sup> siècle.
QUILINEN (Finistère)	Calvaire XV <sup>e</sup> et XVI <sup>e</sup> siècles.
SAINT-AVÉ (Morbihan)	Calvaire avec croix ornée XVI <sup>e</sup> siècle.
MELRAND (Morbihan)	Calvaire avec croix ornée XV <sup>e</sup> ou XVI <sup>e</sup> siècles.
LA FORÊT-FOUESNANT (Finistère)	Calvaire XV <sup>e</sup> et XVI <sup>e</sup> siècles.
GUÉHENNO (Morbihan)	Calvaire XVI <sup>e</sup> siècle.
GUIMILIAU (Finistère)	Calvaire XVI <sup>e</sup> siècle.
PLOUGASTEL-DAOULAS (Finistère)	Calvaire début XVII <sup>e</sup> siècle.
SAINT-THÉGONNEC (Finistère)	Calvaire début XVII <sup>e</sup> siècle.
PLEYBEN (Finistère)	Calvaire XVI <sup>e</sup> siècle.
COMFORT (Finistère)	Calvaire XVIII <sup>e</sup> siècle.
GUISCRIF (Morbihan)	Calvaire XVIII <sup>e</sup> et XIX <sup>e</sup> siècles.
LANNION (Côtes-du-Nord)	Calvaire XV <sup>e</sup> siècle.
PLOUGONVEN (Finistère)	Calvaire XVI <sup>e</sup> siècle.
ROSNOEN (Finistère)	Près de LE FAOU.

### LES CROIX ORNÉES

LANRIVOARE (Finistère)	Croix sur table d'autel, et les huit pains changés en pierre par St-Hervé.
ILE DE BRÉHAT (Côtes-du-Nord)	Croix de granit sur la côte Ouest de l'île.
CHATEAULIN (Finistère)	Croix ornée, avec petits personnages de style archaïque, près de la Chapelle de Notre-Dame.
PENMARC'H (Finistère)	Croix ornée, près de la Chapelle de Notre-Dame-de-la-Joie.
KERYOLET (Finistère)	Croix ornée. (Un ange reçoit dans deux ciboires le sang qui coule des plaies du Christ).
PLOUBEZRE (Côtes-du-Nord)	Les cinq croix de granit, à la bifurcation des routes de Lannion et de la Chapelle de Kerfons.
LOCRONAN (Finistère)	Croix ornée du XV <sup>e</sup> siècle, de style gothique flamboyant.
PAIMPOL (Côtes-du-Nord)	La Croix aux Outils.
SAINTE-ANNE-D'AURAY (Morbihan)	La Croix aux Épingles. (Les jeunes filles viennent piquer une épingle dans le fût de la croix, afin d'obtenir un mari).

## LES PARDONS EN BRETAGNE IDÉALE

### CÔTES-DU-NORD

7 mai	Ile-Grande.
19 mai	Tréguier (Pardon de Saint-Yves).
1 <sup>er</sup> samedi et dimanche de juillet	Guingamp (Procession aux flambeaux).
2 <sup>e</sup> dimanche de juillet	Lamballe.
3 <sup>e</sup> samedi de juillet	Lamballe (Procession aux flambeaux).
15 août	Perros-Guirec, La Clarté (Procession la veille au soir et l'après-midi).
1 <sup>er</sup> dimanche d'août	Plestin-les-Grèves (Sainte-Barbe).
2 <sup>e</sup> dimanche de septembre	La Clarté.
7 septembre	Trédréz, Saint-Michel-en-Grèves.
Dernier dimanche de septembre	Yffiniac (près Saint-Brieuc).

### FINISTÈRE

3 <sup>e</sup> dimanche de juin	Camaret.
23 et 24 juin	Saint-Jean-du-Doigt.
24 et 29 juin	Plougastel.
24 juin	Tréboul.
24 juin	Saint-Eloi (à 3 km. de Landerneau, bénédiction chevaux).
Dernier dimanche de juin	Crozon.
Lundi de la Pentecôte, 6 juin	Quimperlé (Pardon des dis).
2 <sup>e</sup> dimanche de juillet	Braspart, Châteaulin.
3 <sup>e</sup> dimanche de juillet	Locronan (grande Troménie tous les 6 ans, 1935).
25 juillet	Roscoff.
Le dim. le plus près du 26 juillet	Roscoff (Bénédictin des autos).
Dimanche après le 10 août	Fouesnant.
2 <sup>e</sup> dimanche d'août	Plouguerneau.
Le 15 août	Loctudy (Église romane XI et XII <sup>e</sup> siècles).
Le 15 août	Quimper (Locmaria).
Dernier dimanche d'août	Concarneau, Loctudy, Folgoët (Très grand pardon à l'occasion du couronnement de la Vierge. On compte sur la présence de 15 évêques).
Dernier dimanche d'août	Châteauneuf-du-Faou.
Vers la mi-août	Sainte-Anne-la-Palme (le samedi, pardon des mendians).
1 <sup>er</sup> septembre	Pont-Aven (Fête des Aïeux d'or).
1 <sup>er</sup> dimanche de septembre	Ouessant (Notre-Dame du Bon Voyage).
2 <sup>e</sup> dimanche de septembre	Saint-Pol-de-Léon.
Dernier dimanche de septembre	Saint-Thégonnec.
	Locronan.

### MORBIHAN

Dernier dimanche de juin	Le Faouët.
25 juillet	Sainte-Anne-d'Auray
8 septembre	Josselin.

Dans toutes les paroisses des trois départements

PROCESSIONS À l'occasion de la Fête-Dieu. Cette année, le 19 juin (matin) et le 26 juin (après-midi) 35

CALVAIRE DE GUÉHENNO



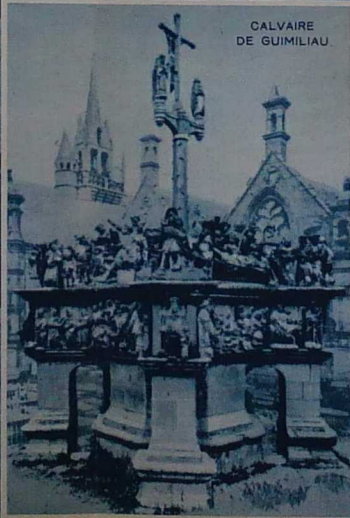
CALVAIRE DE SAINT-THEGONNEC



CALVAIRE DE PLOUGASTEL-DAOULAS



CALVAIRE DE GUIMILIAU





PROCESSION DE SAINTE ANNE DE LA PALUE



PARDON DE FOLGOËT



PARDON DE FOLGOËT



PARDON DE FOLGOËT

### LE HUELGOAT

On l'a appelé le Pontainebleau breton, on l'a comparé aux Vosges. Mais Huelgoat est aussi autre chose et mieux que cela. Si les Vosges ont une grandeur un peu triste, si Fontainebleau est un labyrinthe de pierres et d'arbres, que dire de Huelgoat pays enchanté? Au sud des Monts d'Arrhée, il apparaît comme un ensemble mystérieux et ensorcelé de pierres magiques, de blocs de granit jetés là, épars, par la main d'un Dieu mystère armoricain s'y épanouit. Ce bourg de l'Arcoat est devenu le plus grand centre d'excursions de la Bretagne intérieure. Pêcheurs, les ruisseaux et un étang poissonneux vous séduiront! Chasseurs, les bécasses vous y attendent.

RENSEIGNEMENTS PRATIQUES. — P. T. T. Méd. et Pharm. Fournisseurs. Ch. de F. de l'Etat, ligne Paris-Brest. A Morlaix (503 km.). Ch. de F. économiques pour Le Huelgoat.

### ILE D'OUessant (Perle des Iles)

Aimez-vous les sites sauvages, les spectacles de la mer démontée? Si oui, allez habiter Lampaul, capitale de ce rocher battu des flots au charme farouche, Ouessant, l'île de l'Epouvante, à 20 kilomètres des terres. Les îliennes aux coiffes noires, aux longs cheveux tombant sur les épaules, sont à peu près seules à l'habiter, tous les hommes étant en mer. Les figuiers et les mûriers qui poussent sur l'île témoignent de la douceur de son climat qui, pourtant, pendant l'hiver et à l'équinoxe, doit résister farouchement aux tempêtes gigantesques. Ouessant, Finis-Terrae, bout du monde... Sur elle veille la flamme fidèle du phare de Creac'h où l'on doit poser la lampe la plus puissante du monde, celle qui éclairait les nuits de l'Exposition 1937.

RENSEIGNEMENTS PRATIQUES. — P. T. T. Méd. Fournisseurs. Ch. de F. de l'Etat, ligne Paris-Brest A Brest (623 km.), vapeur Enes-Heussa pour l'île d'Ouessant.

### L'ILE TUDY

Une étroite presqu'île, à l'embouchure de la rivière de Pont-l'Abbé, porte dans un paysage enchanteur de verdure ce village de pêche qui, un jour, à force de séduire tous les voyageurs, est devenu une station balnéaire aimable et pleine de poésie.

RENSEIGNEMENTS PRATIQUES. — P. T. T. Fournisseurs. Méd. et Pharm. à Pont-l'Abbé (4 km.). Ch. de F. de l'Etat, ligne Paris-Quimper. Autobus Quimper-L'île Tudy.

### LANDERNEAU

La grande voie Paris-Brest traverse une ville exquise dont les vieilles maisons aux toits d'ardoises se mirent dans l'Elorn. Un vieux pont, des quais ombragés, mille souvenirs, c'est Landerneau. Séjour charmant et reposant où l'on pêche la truite et le saumon.

RENSEIGNEMENTS PRATIQUES. — P. T. T. Méd. et Pharm. Tous fournisseurs. Ch. de F. de l'Etat, ligne Paris-Brest (604 km.).

### LE CONQUET

Du Conquet partirent jadis les hardis corsaires qui faisaient, sur toutes les mers du monde, la « course à l'Anglois ». Mais ce dernier incendia un jour la ville et huit maisons seulement échappèrent aux flammes pour demeurer jusqu'à nos jours. Des falaises où, ici et là, s'ouvrent des grottes plaisantes et un peu mystérieuses, un port dans une baie profonde, un vallon plein de fraîcheur, la proximité de la pointe Saint-Mathieu dont l'abbaye montre fièrement ses ruines étranges.

RENSEIGNEMENTS PRATIQUES. — P. T. T. Méd. et Pharm. Fournisseurs. Ch. de F. de l'Etat, ligne Paris-Brest. Ch. de F. du Finistère, Brest-Le Conquet. Bateaux pour Ouessant.

### LE FAOU

La campagne ou la mer? Les deux à la fois, au fond de la rade de Brest. Montez le soir, à la terrasse de la petite église : à vos pieds, le Faou vivra sa vie grouillante et pittoresque de petit port tout de vivacité et de charme.

RENSEIGNEMENTS PRATIQUES. — P. T. T. Méd. et Pharm. Tous fournisseurs. Ch. de F. de l'Etat, ligne Paris-Brest par Quimper. Autocars Brest-Quimper-Pointe du Raz.

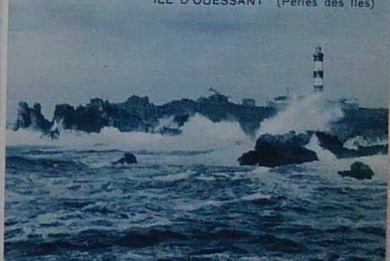
LE CONQUET

LANDERNEAU



L'ILE TUDY

ILE D'OUessant (Perles des Iles)



LANDÉVENNEC

LE HUELGOAT



PÊCHE  
IDÉALE  
Truites  
Saumons

### LE MINOU

Face à la presqu'île de Roscanvel, regardant le Goulet, Camaret, la pointe de Tourlinguet, bref une vue magnifique sur la rade de Brest, surgit cette plage de sable fin admirablement protégée.

**RENSEIGNEMENTS PRATIQUES.** — P. T. T. à Plouzané. Tous fournisseurs. Méd. et Pharm. au Conquet (10 km.). Ch. de F. de l'Etat, ligne Paris-Brest. Autocar départemental Brest-Le Minou.

### LE POULDU

Sur l'estuaire de la Laita, au nom chantant et clair, la station balnéaire du Pouldu préside au mariage de la campagne et de la mer. A la frontière du Finistère et du Morbihan, comment ne pas dire cette plage familiale pourvue de tout le confort moderne, où les ajoncs d'or frissonnent sur les dunes et entre les rochers? La forêt de Clohars-Carnoët Maurice. De la plage des Grands-Sables, on aperçoit l'île de Groix. Le hameau du Pouldu est un petit port pittoresque dans le vallon verdoyant.

**RENSEIGNEMENTS PRATIQUES.** — P. T. T. Méd. et fournisseurs à Clohars-Carnoët. Pharm. à Quimperlé (10 km.). Ch. de F. de l'Etat, ligne Paris-Quimper. A Quimperlé, autobus des Ch. de F. de l'Etat.

### LESCONIL

Le pays bigouden est une source de mystère pour les ethnographes. D'où vient cette population si dissemblable, à première vue, des habitants du reste de la Bretagne, ces hommes et ces femmes aux pommettes saillantes, aux yeux bridés? On n'a pas craint d'affirmer que les Bigoudens descendaient des Mongols. Hypothèse hardie et d'ailleurs invérifiable. Le certain est que le pays bigouden vous retiendra puissamment par son intérêt inépuisable, et Lesconil y est au cœur, une plage vive et bien abritée, aux sables fins et aux rochers pittoresques, sur la côte sauvage qu'ont tant aimée les peintres et les poètes de l'Armor.

**RENSEIGNEMENTS PRATIQUES.** — P. T. T. Tous fournisseurs à Lesconil. Ch. de F. de l'Etat. Ligne Paris-Quimper. A Quimper, Ch. de F. pour Pont-l'Abbé. A Pont-l'Abbé, autobus pour Lesconil.

### LESNEVEN

C'est au centre du pays de Léonard, une cité jadis tragiquement célèbre, dans l'histoire bretonne. Jusqu'au XVII<sup>e</sup> siècle, elle était habitée par les Frères-la-Côte, que les Bretons appelaient les Paiens et dont le métier consistait à piller les épaves et souvent même à provoquer les naufrages. Que les temps ont changé! Lesneven, dont l'église est remarquable par son porche de la Renaissance et sa tour du XVII<sup>e</sup> siècle, est maintenant un gros bourg aux foires très fréquentées, à un kilomètre et demi du Folgoët au Pardon prestigieux. Cette année, le 8 septembre (jour du Grand Pardon), sera célébré le cinquantième du couronnement de la Vierge. Plus de 15 évêques y assisteront et 80 processions se trouveront réunies.

**RENSEIGNEMENTS PRATIQUES.** — P. T. T. Méd. et Pharm. Fournisseurs. Ch. de F. de l'Etat, ligne Paris-Brest (627 km.). Autobus Brest-Lesneven.

### LOCQUIREC

A l'embouchure du Douron, à la frontière des Côtes-du-Nord et du Finistère, une plage radieuse, un port de pêche et un village attrayant, de gros rochers qui sollicitent de continuelles promenades et beaucoup d'ombre et de verdure. La station, surtout familiale, est très fréquentée et le mérite.

**RENSEIGNEMENTS PRATIQUES.** — P. T. T. Fournisseurs. Méd. et Pharm. à Lanmeur (9 km.). Ch. de F. de l'Etat, ligne Paris-Brest. A Morlaix (563 km.), autobus pour Locquirec.

### LOCRONAN

Les jours de grand Pardon, les Bretonnes en prière passent sous la table de granit qui constitue le tombeau de Saint-Ronan, vénéré de ce lieu (Loc-Ronan). Il faut visiter longuement la vieille église et sa magnifique chaire sculptée. Des maisons de la Renaissance entourent le Grand-Place. Les siècles ont passé sur Locronan sans rien lui ôter de son pittoresque et de son charme. Musée.

**RENSEIGNEMENTS PRATIQUES.** — P. T. T. Fournisseurs. Méd. et Pharm. Ch. de F. de l'Etat, ligne Paris-Quimper. A Brest et à Quimper, autocars pour Locronan.

LE MINOU



LESNEVEN



LESCONIL



LOCQUIREC



LE POULDU



LOCRONAN



## LOCTUDY

L'embouchure de la rivière de Pont-l'Abbé et l'île Garo se découvrent du pont de Loctudy, dans l'air chargé du parfum des pinèdes. On est surpris de la beauté de l'église romane, datant de 1187. La plage de Langoz, sables et rochers, de plus en plus fréquentée, est bordée de villas coquettes. C'est une plage familiale en plein épanouissement. A gauche de Loctudy l'anse de Bénodet, un des paysages les plus agréables de toute la Basse-Bretagne.

RENSEIGNEMENTS PRATIQUES. — P. T. T. Tous fournisseurs. Méd. et Pharm. Ch. de F. de l'Etat, ligne de Paris à Quimper. A Quimper, bifurcation vers Pont-l'Abbé. Autobus de Pont-l'Abbé à Loctudy.

## MORGAT

Le voisinage du Gulf-Stream fait sentir son influence sur Morgat, une des stations balnéaires les plus fréquentées de la Bretagne Idéale. C'est, en effet, une plage débordant de soleil, d'air pur et de bonheur, magnifiquement abritée par ses falaises qui ne sont pas sans évoquer celles d'Etretat. La végétation méridionale achèverait de prouver, s'il en était besoin, l'excellence du climat. Morgat, la Belle Morgat, la Fleurie : camélias et mimosas. On se croirait sur la Méditerranée.

Comment décrire la beauté des grottes de Morgat, chef-d'œuvre de la nature, dont les parois sont un hymne de couleurs. Comment resterait-on insensible devant l'arche de rocher qui perce la pointe de Gador? Les Bretons pleins de ferveur l'admirent au point de nier qu'elles sont un simple phénomène géologique, et ils vous diront que c'est Sainte-Marine qui fit cette trouée, en forme de chaise gigantesque, pour sauver une barque en péril de se fracasser contre les roches.

Et tant de curiosités naturelles, telles que le Gouffre de la Cheminée du Diable. Et les alignements de pins aux senteurs vivifiantes. Et le site incomparable de la baie de Douarnenez...

RENSEIGNEMENTS PRATIQUES. — P. T. T. Fournisseurs. Méd. et Pharm. à Crozon. Ch. de F. de l'Etat, ligne Paris-Brest (623 km.); bateau Brest-Le Fret. Autocars du Fret à Morgat. Pendant la saison : par Landerneau ou Quimper, autobus vers Morgat.

†  
"CURE IDÉALE"  
"CLIMAT IDÉAL"  
†

LOCTUDY



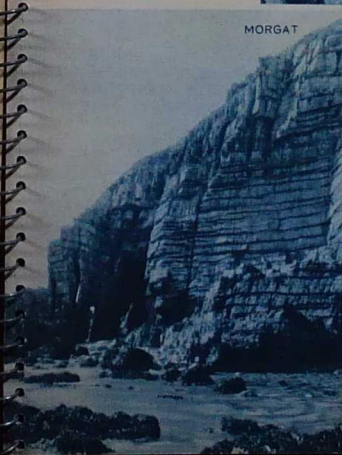
*Il fait bon s'allonger  
sur le sable  
chaud et fin*

MORGAT



*L'air pur et le  
vent du large  
assurent le  
teint idéal*

MORGAT



MORGAT



## MORLAIX

S'ils te mordent, mords-les... La devise est apocryphe, mais Morlaix, mi-léonard, a reçu et donné pas mal de morsures pendant les guerres du temps jadis. Aujourd'hui sous-préfecture du Finistère, facile et combien agréable à visiter, elle livre au touriste ses trésors : l'église Sainte-Mélanie (1489) un style gothique flamboyant, le viaduc long de 284 mètres et haut de 59 mètres, la maison de la reine Anne, l'église Saint-Martin-des-Champs dont la tour-clocher est de style Renaissance. C'est à tous points de vue, une des villes les plus caractéristiques de la Vieille Bretagne, et son intérêt touristique est immense puisqu'elle est la plaque tournante de toutes les excursions dans les monts d'Arrhé, au pays des merveilleux calvaires et de forêts mystérieuses aux entassements de granit.

La rivière de Morlaix, qui offre de si belles promenades, naît de la réunion du Jarlot et du Kéfleut. Le temps paraît court à admirer toutes les merveilles de cette ville aux rues pittoresques bordées de maisons d'une architecture souvent étrange, aux pignons de bois sculptés et aux ravissantes enseignes.

**RENSEIGNEMENTS PRATIQUES.** — P. T. T. Méd. et Pharm. Tous fournisseurs. Ch. de F. de l'Etat, ligne Paris-Brest (563 km. de Paris).

## PENTREZ-SAINT-NIC

Elle est encore toute jeune cette charmante station balnéaire, mais le plus bel avenir lui est promis. La plage très vaste et très jolie permet un magnifique coup d'œil sur la baie de Douarnenez.

**RENSEIGNEMENTS PRATIQUES.** — P. T. T. Boulanger à Saint-Nic. Méd. et Pharm. à Plomodiern (4 km.). Ch. de F. de l'Etat, ligne Paris-Quimper. Ch. de F. économique Châteaulin-Pentrez. Services autocars de Quimper et de Brest.

## PLEYBEN

Célèbre dans toute la Bretagne pour son Calvaire datant de 1640, Pleyben est un gros bourg typiquement breton dont l'église, du XVII<sup>e</sup> siècle, s'orne d'un tour-clocher, de nombreuses boiseries et vitraux d'époque. Une atmosphère Vieille Bretagne qui parle à l'imagination et au cœur et ne se laisse pas oublier.

## PLOUGASTEL-DAOULAS

Sur une presqu'île entre l'estuaire de l'Elorn et la baie de Daoulas, deux monuments, deux chefs-d'œuvre du génie humain servent de liaison entre le passé et le présent : le pont-viaduc de béton sur l'Elorn, long de 900 mètres, inauguré en 1930 par M. Gaston Doumergue, et le célèbre calvaire où ont pris place cent cinquante personnages de pierre dont chacun, taillé de main de maître par quelque artisan dévot et obscur de jadis, offre sa personnalité et son image particulières. Ce calvaire a été érigé en 1602, et un autel de pierre portant les saints Bretons y est encastré. (Pardons en Juin-Juillet, 15 Août et premier dimanche d'Octobre). Plougastel est la capitale des fraises... et des petits pois!

**RENSEIGNEMENTS PRATIQUES.** — P. T. T. Méd. et Pharm. Fournisseurs. Ch. de F. de l'Etat, ligne Paris-Brest. Autobus Brest-Plougastel.

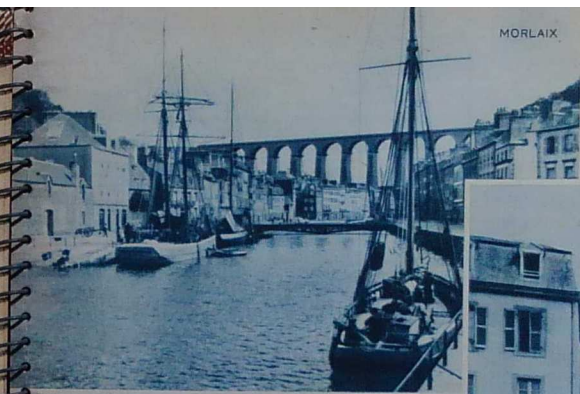
## PLOZEVET

Un paysan du bourg dont les quatre fils moururent pour la France a posé pour la sculpture Quillivic et le ciseau a reproduit son image, droit, au pied d'un menhir. Le plus beau, le plus émouvant monument aux morts de France, à l'ombre d'une vieille église mi-gothique, mi-romane... Les relations avec Quimper et Paris sont directes et les excursions nombreuses.

**RENSEIGNEMENTS PRATIQUES.** — P. T. T. Méd. et Pharm. Tous fournisseurs. Ch. de F. de l'Etat, ligne de Paris-Quimper. Autobus Quimper-Plouzévet.

MORLAIX

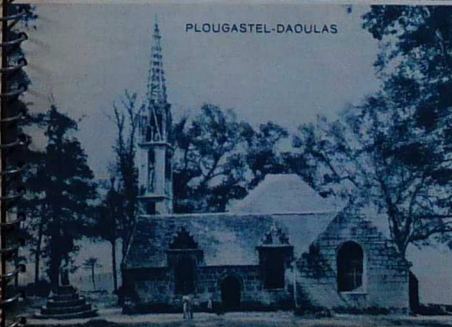
Séjournes  
en  
"BRETAGNE  
IDÉALE"



PENTREZ-SAINT-NIC



PLOUGASTEL-DAOULAS



MORLAIX



PLOZEVET



### POINTE DU RAZ

Le promontoire tragique de 70 mètres de haut, face à la mer, à l'île de Sein, hantée par les tempêtes. Le courant infernal, les roches aux noms évocateurs, la pointe du Van, la baie des Trépassés, dont le seul nom se passe de commentaires. Farouche et grandiose, à toutes heures, mais surtout quand le coucher du soleil ensanglante ses granits griffés par l'Océan. A la nuit tombée, quinze phares s'allument l'un après l'autre et veillent sur le lieu du monde le plus dramatique, le plus inoubliable.

RENSEIGNEMENTS PRATIQUES. — P. T. T. à Plougoff, Méd. et Pharm. et fournisseurs à Audierne (20 km.). Ch. de F. de l'Etat, ligne Paris-Quimper. A Quimper, autobus pour la Pointe du Raz.

### PONT-AVEN

Pour avoir donné son nom à une école de peinture dressée en réaction contre la froideur d'un art académique, pour avoir séduit et émerveillé Gauguin et Van Gogh, on imagine sans peine que Pont-Aven est d'abord un triomphe, une orgie de couleurs. Pont-Aven, la gracieuse, la radieuse, l'Aven ne fait plus guère tourner tes moulins, mais tu as encore la grâce de tes femmes, l'éblouissante beauté de leurs costumes, de leurs colerettes, des ailes de leurs coiffes, ta ravissante promenade du Bois d'Amour, et ce charme qui t'est si particulier et qu'a chanté Botrel en rimes simples et graves.

RENSEIGNEMENTS PRATIQUES. — P. T. T. Méd. et Pharm. Fournisseurs. Ch. de F. de l'Etat, ligne Paris-Quimper. A Quimper, Ch. de F. du Finistère pour Pont-Aven.

### PONT-CROIX

Une petite ville extrêmement pittoresque, entre la baie de Douarnenez et celle d'Audierne, en plein cap Sizun avec lequel elle contraste par son charme et sa douceur. Riche d'une très belle église du XV<sup>e</sup> siècle, dont la flèche haute domine les champs d'Armor.

RENSEIGNEMENTS PRATIQUES. — P. T. T. Méd. et Pharm. Fournisseurs. Ch. de F. de l'Etat, ligne Paris-Quimper. Autobus Quimper-Pont-Croix.

### PONT-L'ABBÉ

Clef d'accès de la presqu'île de Penmarc'h et de Loctudy, Pont-l'Abbé attire et retient les voyageurs les plus impatients par ses quais noyés d'ombre tendre, ses rues anciennes, les ruines pittoresques de l'église de Lambour et celles de son château qui assista aux rudes combats de l'époque ducal. Il est surtout intéressant de se promener dans la ville un jour de marché. Alors, que d'aperçues pittoresques! Les femmes en coiffe haute, les hommes aux gilets brodés de motifs celtiques, et les dentellières, car les filles de Pont-l'Abbé ont des doigts de fée.

RENSEIGNEMENTS PRATIQUES. — P. T. T. Méd. et Pharm. Fournisseurs. Ch. de F. de l'Etat, ligne Paris-Quimper. A Quimper, bifurcation vers Pont-l'Abbé.

### PORSMILIN

Regardant le Camaret et le Goulet de Brest, le sentier de falaises unit la plage de Trez-Hir à celle de Porsmilin, calme et sûre, au cœur d'un magnifique panorama.

RENSEIGNEMENTS PRATIQUES. — P. T. T. Fournisseurs à Loc-Maria. Méd. et Pharm. à Brest. Ch. de F. de l'Etat, ligne Paris-Brest (623 km.). Autobus Brest-Porsmilin.

### PORT-MANEC'H

Abandonnez-vous au charme de la descente de l'Aven. A l'embouchure, vous trouverez cette aimable petite station balnéaire. Vous vous y arrêterez et grimperez aux falaises d'où l'île de Groix vous apparaîtra. La plage est Saint-Nicolas où vous admirerez une petite chapelle rustique. Ne manquez pas de déguster les fameuses huîtres de Riec-sur-Belou car, aux lieux ostréicoles, point n'est à craindre les mois sans R...

RENSEIGNEMENTS PRATIQUES. — P. T. T. Méd. et Névez. Ch. de F. de l'Etat, ligne Paris-Quimper. Correspondance à Rospenden vers Concarneau. A Concarneau, autocars pour Port-Manec'h.

### PRIMEL-TRÉCASTEL

A l'extrême ouest de la baie de Morlaix, la pointe de Primel aux monstrueux entassements de rochers porte un port de pêche, devenu dans ce site merveilleux, une station

POINTE DU RAZ



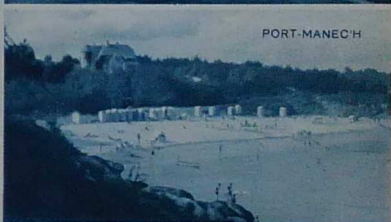
PONT-L'ABBÉ



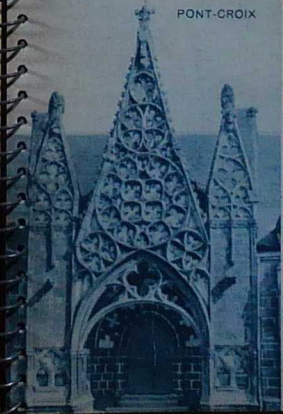
PORSMILIN



PORT-MANEC'H



PONT-CROIX



PRIMEL-TRÉCASTEL



balnéaire extrêmement fréquentée et attachante. La plage de sable fin est décorée de galets. La pêche réserve de belles surprises et, pour les peintres, quel ciel magnifique et quelle admirable bleu de mer !

RENSEIGNEMENTS PRATIQUES. — P. T. T. Fournisseurs, Méd. et Pharm. à Plougasnou. Ch. de F. de l'Etat, ligne Paris-Brest. A Morlaix (563 km.), autobus pour Primel-Trégastel.

### PORTSALL-KERSAINT

Sur la côte léonarde, un petit port de pêche et de goémoniers. On se baigne aux plages de Kersaint et Tréompan et l'on se promène en rêvant dans les ruines du château de Trémazan, encore imposantes malgré les siècles et où palpite le souvenir d'un moyen-âge aventureux et guerrier.

RENSEIGNEMENTS PRATIQUES. — P. T. T. Méd. et Pharm. Fournisseurs à Ploudalmézeau (2 km.). Ch. de F. de l'Etat, ligne Paris-Brest (623 km.). Autobus Brest-Portsall.

### QUIMPER

Chef-lieu, évêché, ancienne « capitale de toutes les Cornouailles », Quimper sur l'Odé, est encore plus que cela : c'est la ville où il faut avoir séjourné pour comprendre l'âme de la vieille Bretagne qu'elle semble porter, intacte, immortelle, dans ses pierres. Farouche et tendre, forte et douce, ville du granit et de la crêpe dentelle, elle unit dans une synthèse magnifique toutes les aspirations du génie des Celtes.

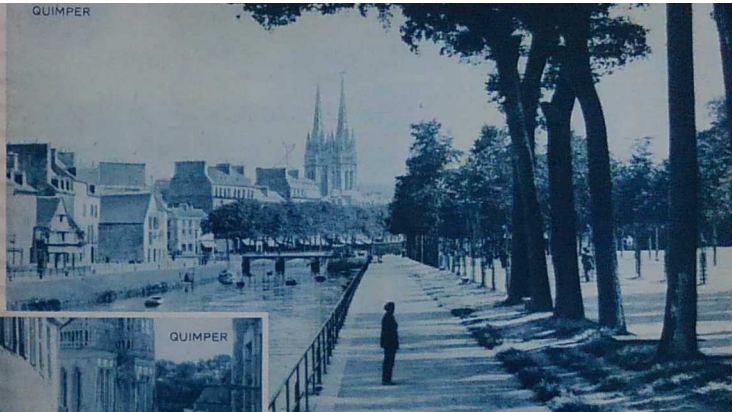
Le confort de ses hôtels, le charme de cette ville souriante par ailleurs, pourvue même d'un aérodrome, en font un centre touristique de première importance. La ferveur de tout un peuple a élevé la cathédrale gothique dédiée à Saint-Corentin, la plus intacte, la plus complète de la Bretagne Idéale, datant de 1239, mais dont les hautes flèches n'ont été terminées qu'au XIX<sup>e</sup> siècle. Le roi Gradlon — le roi d'Ys — est sculpté à cheval entre les tours. Ne quittez pas la cathédrale sans visiter le musée archéologique installé dans l'ancien évêché et consacré en partie à l'art breton que vous ne pouvez imaginer si divers et si original, qu'il s'agisse de costumes ou de mobiliers toujours exécutés non pas "en série" mais avec âme et ferveur par des artisans de génie.

Et puis, abandonnez-vous... Entrez au fort beau musée de peinture et de sculpture, flanez dans la rue Kéréon bordée de maisons anciennes, suivez les allées de Locmaria qui conduisent aux célèbres faïenceries de Quimper ; montez au mont Frugy et contemplez à loisir cette vue inoubliable de la ville et de la cathédrale...

Quimper est le lieu idéal de la pêche au saumon et à la truite. Des facilités sont accordées aux étrangers pour se livrer à ce sport.

RENSEIGNEMENTS PRATIQUES. — P. T. T. Méd. et Pharm. Tous fournisseurs. Ch. de F. de l'Etat, ligne Paris-Quimper (620 km.).

QUIMPER



QUIMPER



QUIMPER



PORTSALL-KERSAINT



"BRETAGNE IDÉALE"  
"SOURIRE IDÉAL"

## QUIMPERLÉ

Au confluent de l'Issole et de l'Ellé qui forme la Laita, dans un site que les poètes ont appelé le *Paradis breton*, doté d'un climat d'une douceur inégalable, Quimperlé, Ville Haute et Ville Basse, est une petite cité spécifiquement bretonne, à 13 kilomètres seulement de la mer. Deux églises : *Sainte-Croix* qui possède un fragment d'un admirable jubé Renaissance et *Saint-Michel*, au clocher carré. Ici, les nombreux pêcheurs qui affluent de partout, même d'Angleterre, ont la certitude d'obtenir avec facilité, leur carte pour la pêche de la truite et du saumon.

RENSEIGNEMENTS PRATIQUES. — P. T. T. Méd. et Pharm. Tous fournisseurs. Ch. de F. de l'Etat, ligne Paris-Quimper (575 km.).

## RIEC-SUR-BELON

Un fameux relai de fine bouche entre les vallées de l'Aven et du Belon (ses huîtres !) Mais les gastronomes ne sont pas seuls à avoir élu Riec où l'on trouve en même temps qu'une nourriture exquise, des paysages enchanteurs et reposants.

RENSEIGNEMENTS PRATIQUES. — P. T. T. Méd. Fournisseurs. Pharm. à Pont-Aven. Ch. de F. de l'Etat, ligne Paris-Quimper. A Quimperlé, Ch. de F. du Finistère pour Riec-sur-Belon.

## ROSCOFF

*Trou de flibustiers, vieux nid  
A Corsaires !*

a chanté Tristan Corbière, et c'est donner une image bien juste de cette petite ville maritime qui fait face à l'île de Batz et qui, "bénie" par le Gulf-Stream, est devenue une station balnéaire célèbre. C'est le pays des primeurs, de l'air pur que l'iode des algues vivifie, des plages calmes et de nombreuses curiosités locales, architecturales ou naturelles. Il garde un souvenir ému de l'infortunée Marie Stuart qui y débarqua en 1548, et dont la maison demeure, dit-on, dans la principale rue de Roscoff.

RENSEIGNEMENTS PRATIQUES. — P. T. T. Méd. et Pharm. Fournisseurs. Ch. de F. de l'Etat, ligne Paris-Brest. A Morlaix (563 km.), bifur. vers Roscoff.

## ROSPORDEN

Sur les bords d'un étang fameux et fier de la tour carrée et de la flèche hardie de son église, Rospenden célèbre dans l'histoire bretonne, vous offre un point de départ de nombreuses excursions dans la Vieille Bretagne des forêts mystérieuses et des légendes.

## SAINTE-ANNE-LA-PALUE

Citons encore Tristan Corbière

*Sainte est la chapelle sauvage  
De Sainte-Anne-de-la-Palue...  
De la bonne Femme Sainte Anne,  
Grand'tante au petit Jésus !*

Au fond de la baie de Douarnenez, presque au bord du rivage, sous le souffle marin qui agite les coiffes blanches, le dernier dimanche d'août et le samedi qui le précède, jour des mendiants, les fidèles viennent au Pardon le plus curieux et le plus coloré de la Bretagne Idéale. La chapelle qui abrite Sainte Anne, taillée dans le pur granit, date de 1548. Sainte-Anne possède en plus de cet attrait touristique incomparable, une magnifique plage où l'on fait des pêches quasi miraculeuses.

RENSEIGNEMENTS PRATIQUES. — Méd. et Pharm. à Plouézec-Forzy (3 km.).

## SAINTE-JEAN-DU-DOIGT

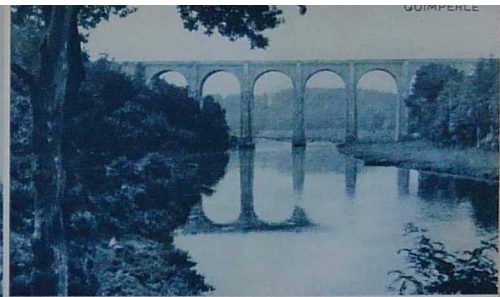
Deux riantes collines encadrent le village, fier de son église du 14<sup>e</sup> siècle au clocher carré. L'index de Saint Jean-Baptiste est la relique précieuse de ce chef-d'œuvre de l'art gothique dont l'autel de marbre se soutient par de magnifiques colonnes de bois sculpté (Pardon le 23 Juin).

Des hauteurs de Saint-Jean on admire le panorama de la côte, puis l'on descend vers une plage de sable fin, agréable et très fréquentée.

RENSEIGNEMENTS PRATIQUES. — P. T. T. Méd. et Pharm. Fournisseurs à Plougasnou (2 km.). Ch. de F. de l'Etat, ligne Paris-Brest. A Morlaix (563 km.), autobus pour Saint-Jean-du-Doigt.



ROSCOFF



QUIMPERLÉ



ROSCOFF



SAINTE-ANNE-LA-PALUE



SAINTE-JEAN-DU-DOIGT

### SAINT-POL-DE-LÉON

La capitale du pays léonard, une autre ville sainte à l'égal de Quimper et de Tréguier. Dans la campagne puissamment riche « La Ceinture dorée », maîtresse du marché des primeurs, habitent des fermiers aisés et d'esprit moderne, dont les ancêtres ont fait don à la ville du merveilleux Kresker : c'est une chapelle, si ce terme n'implique pas un monument trop modeste, car le Kresker, 77 mètres de haut, est en réalité, un lieu de prières grandiose surmonté du plus haut et du plus beau de tous les clochers à jour de la Bretagne Idéale. Vauban s'étonnait de la hardiesse et de la grandeur de cet édifice unique au monde. La cathédrale qui abrite les reliques de Saint Pol, est des XIII<sup>e</sup>, XIV<sup>e</sup> et XV<sup>e</sup> siècles. Un centre religieux et touristique.

RENSEIGNEMENTS PRATIQUES. — P. T. T. Méd. et Pharm. Fournisseurs. Ch. de F. de l'Etat, ligne Paris-Brest. A Morlaix (563 km.), bifur. pour Saint-Pol.

### TELGRUC

Les brillantes couleurs qui illuminent les grottes de Morgat se retrouvent en celles de Telgruc, petite station balnéaire en plein essor, abritée par les pointes de Bellec et de Pen-Ar-Vir. Grande plage de plusieurs kilomètres.

RENSEIGNEMENTS PRATIQUES. — P. T. T. Fournisseurs. Ch. de F. de l'Etat, ligne Paris-Quimper. A Châteaulin (650 km.), Ch. de F. économique pour Telgruc. Autocars de Quimper et de Brest.

### TREBOUL

Le petit frère de Douarnenez dont il est en quelque sorte, l'annexe... Port sardinier sur une anse de l'estuaire de la Pouldavid, Tréboul offre le spectacle admirable de la rentrée de bateaux, des buts d'excursions innombrables et, grâce aux collines couvertes de pins qui l'abritent, sa plage des Sables blancs est tout particulièrement recommandée aux enfants qui y puiseront force et santé.

RENSEIGNEMENTS PRATIQUES. — P. T. T. Méd. et Pharm. Fournisseurs. Ch. de F. de l'Etat, ligne Paris-Quimper. A Quimper (620 km.), bifur. pour Douarnenez-Tréboul. Autocars Quimper-Douarnenez-Tréboul.

### LE TREZ-HIR

Sur le Goulet de Brest — les Brestoises ont adopté cette plage aristocratique — bien à l'abri dans l'anse de Bertheaume, riches en jolies villas et en profonds jardins, le Trez-Hir est une longue plage hautement et justement vantée.

RENSEIGNEMENTS PRATIQUES. — P. T. T. et boulanger à Plougonvelin. Méd. et Pharm. Fournisseurs au Conquet (6 km.), Ch. de F. de l'Etat, ligne Paris-Brest (623 km.). Autobus, Ch. de F. départemental Brest-Le Trez-Hir.

**“FINIS TERE”**  
Plus beau pays de la Terre  
**BRETAGNE IDÉALE**  
Pardons  
Monuments Religieux  
Richesse Artistique



SAINT-POL-DE-LÉON



TELGRUC



LE TREZ-HIR



TREBOUL

Visitez la  
“BRETAGNE  
IDÉALE”

Séjournes  
en  
“BRETAGNE  
IDÉALE”

## MORBIHAN

### AURAY

Une admirable petite ville baignée par la rivière dont elle porte le nom, port et station d'ostréiculture. Du belvédère du Loch aux trois tours — la promenade est agréable et noyée d'ombre douce — on peut jouir d'une vue magnifique sur les environs. Le faubourg Saint-Goustan, avec ses maisons du xv<sup>e</sup> siècle attire les touristes par maints à-côtés pittoresques.

RENSEIGNEMENTS PRATIQUES. — P. T. T. Mtd. et Pharm. Fournisseurs. Ch. de F. de l'Etat, ligne Paris-Quimper (520 km.).

### BELLE-ÎLE

La plus grande et la plus importante île bretonne, puisqu'elle mesure 17 kilomètres de long et parfois 9 kilomètres de large. Le décor est d'une grande diversité : falaises et grottes, vallons ombragés, plateaux couverts de pinèdes. Le climat est méditerranéen. Les curiosités naturelles abondent et la grande tragédienne Sarah Bernhardt aimait cette île : Le fort de Sarah y perpétue localement sa mémoire.

Dans ce décor enchanteur, Saizon énumère fièrement ses petites plages familiales et son petit port de pêche dont le pittoresque séduit les touristes.

Belle-Île n'a pas volé son nom et quel que soit le temps qu'on y demeure, il reste toujours des curiosités à voir et de magnifiques points de vue dont l'œil ne se lasse jamais.

RENSEIGNEMENTS PRATIQUES. — P. T. T. Mtd. et Pharm. Fournisseurs. Ch. de F. de l'Etat, ligne Paris-Quimper. A Auray (520 km.), bifur. pour Quiberon. A Quiberon, bateau pour Belle-Île.

### CARNAC

Une des sept merveilles du monde moderne. La controverse reste pendante : ces sables mystérieux, ces menhirs dont l'œil et l'imagination s'étonnent, ces alignements mégalithiques ont-ils été posés sur la lande par les druides ou les rois de l'ancienne Celtie ? Ne se trouve-t-on pas brusquement aux portes du Royaume des Fées que ces pierres magiques ont mission de défendre ? Nul ne résoudra jamais l'énigme de Carnac. Promenez-vous quand la nuit tombe entre les pierres d'où vous croiriez brusquement voir surgir les fées et les enchanteurs des Triades Gaéliques. Un saut de trente siècles en arrière, le témoignage farouche d'un passé enfoui dans le grand silence des Pierres Rituelles.

Le deuxième dimanche de septembre, pardon de saint Cornely, visite du Musée.

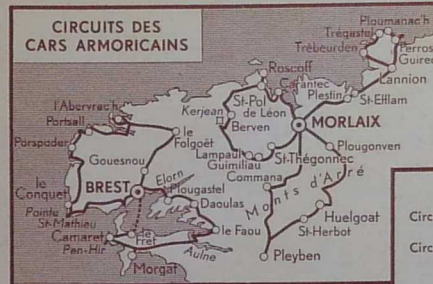
RENSEIGNEMENTS PRATIQUES. — P. T. T. Mtd. Fournisseurs. Pharm. à Carnac-Plage (2 km.). Ch. de F. de l'Etat, ligne Paris-Quimper. A Auray (520 km.), bifur. vers Plouharnel. A Plouharnel, Ch. de F. du Morbihan pour Carnac. Ou autobus Auray-Carnac.

### CARNAC-PLAGE

La plage immense de sable fin, admirablement exposée au midi, est abritée par la presqu'île de Quiberon, et le premier de ses agréments est la facilité avec laquelle elle permet à l'œil d'embrasser non seulement la baie de Quiberon, mais encore le chapelet d'îlots, au large. La station balnéaire a connu un essor remarquable et comment pourrait-on s'en étonner ? Les bois de pins et les algues saturés d'iode l'emplissent de senteurs bien-faisantes, deuxième avantage majeur. De nombreux hôtels, parfaitement confortables sont la troisième raison des succès remportés par Carnac-Plage, chaque année, auprès des touristes et des estivants.

Mais comment ne pas citer Carnac-Plage sans évoquer les magnifiques promenades dans un pays de légende typiquement celtique, auxquels se prêtent ses alentours ?

RENSEIGNEMENTS PRATIQUES. — P. T. T. Mtd. et Pharm. Fournisseurs. Service autobus pour Carnac. Ch. de F. de l'Etat Paris-Auray-Plouharnel. Ch. de F. du Morbihan pour Carnac-Plage. Autobus Auray-Carnac-Plage.



Renseignements : Gares principales et Bureaux de Tourisme des Chemins de Fer Français, Agences de Voyages, Syndicats d'Initiative de Morlaix et de Brest, ou

LES CARS ARMORICAINS,  
12, rue Gambetta, MORLAIX (Finistère).  
Programme de la Saison sur demande.

## BREST et MORLAIX

Centres de Services touristiques de correspondance des CHEMINS DE FER

### De Brest :

Circuit du Folgoët et du Conquet  
Circuit de la Rade et de Morgat

### De Morlaix :

Circuit de Roscoff et des Calvaires  
Circuit d'Huelgoat et des Monts d'Arré  
Circuit des Plages de Lannion

## CFE SERVICES RÉGULIERS D'AUTOCARS SAT

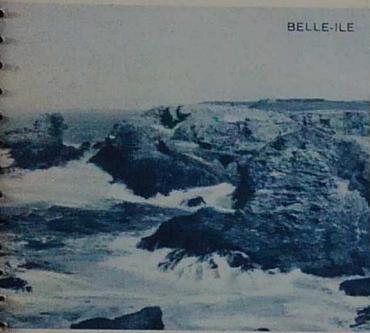
TOUT LE FINISTÈRE ET LES COTES DU NORD

<p><b>de BREST</b> .. ..</p> <p>DÉPARTS : Place de la Liberté</p>	<p>à Saint-Renan, Argenton, Lampaul. à Quimper, Audierne et la Pointe du Raz. à Quimper, Douarnenez, Concarneau, Quimperlé, Lorient. à Landerneau, Landivisiau, Morlaix. au Conquet et à la Pointe Saint-Mathieu.</p>
<p><b>de QUIMPER</b> .. ..</p> <p>DÉPARTS : Boul. de Kerguelen Place Saint-Corentin</p>	<p>à Pont-l'Abbé, Audierne et à Saint-Guénolé. à Douarnenez, Audierne et la Pointe du Raz. à Briec Pleyben, Morlaix. à Locronan, Morgat et Camaret. à Concarneau, Quimperlé, Lorient.</p>
<p><b>de MORLAIX</b> .. ..</p> <p>DÉPARTS : Place Thiers</p>	<p>à Primel et à Loqueffret. à Lannion, Tréguier et Paimpol. à Guerlesquin, Guingamp et Saint-Brieuc. à Saint-Pol-de-Léon, Roscoff. à Brest, à Huelgoat et à Quimper.*</p>
<p><b>de ST-BRIEUC</b> .. ..</p> <p>DÉPARTS : Pl. du Champ de Mars</p>	<p>à Saint-Cast et Dinard. à Rostrenen, Gouarec et Quimper. à Tréguier, Paimpol et Perros-Guirec. à Guingamp et Lannion.</p>

Correspondances des Chemins de Fer de l'Etat

*Les châteaux  
légendaires  
de la  
"BRETAGNE  
IDÉALE"*

BELLE-ÎLE



CARNAC



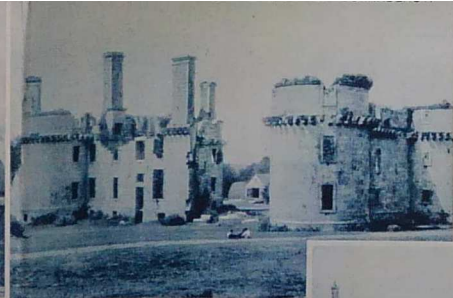
CARNAC



CARNAC-PLAGE



CHATEAU DE DINAN



CHATEAU DE KERJEAN



## ELVEN

Décor : les pins et la lande et, entre les feuilles des arbres, les ruines prestigieuses de Largoët, les tours d'Elven, majestueuses et fières, porteuses d'un grand passé ! Un joli bourg paisible dans un magnifique paysage.

RENSEIGNEMENTS PRATIQUES. — P. T. T. Méd. et Pharm. Tous fournisseurs. Ch. de F. de l'Etat, ligne Paris-Quimper.

## HENNEBONT

Un lieu hanté par l'histoire. Au temps du duché de Bretagne, Hennebont subit un siège fameux, décrit dans une immortelle complainte que Hersart de la Villemarqué a recueilli dans ses *chansons populaires de Basse-Bretagne*. Trois villes en une seule et le tout situé sur deux collines qu'arrose le Blavet. Cette éminente position stratégique est devenue, de nos jours, un attrait touristique de premier ordre. La flèche de Notre-Dame-du-Paradis, XVII<sup>e</sup> siècle, monte allégrement vers le ciel bleu et le plus curieux de tous les musées bretons est installé à la porte du Bro-Erec'h.

RENSEIGNEMENTS PRATIQUES. — P. T. T. Méd. et Pharm. Fournisseurs. Ch. de F. de l'Etat, ligne Paris-Quimper (546 km. de Paris).

## JOSSÉLIN

Vous êtes venu par la *Pyramide des trente* relatant le combat dans lequel trente chevaliers anglais et trente chevaliers français se défèrent en 1321. Et voici Josselin, son château médiéval au bord de l'Oust, ses tours qui plongent dans une riante verdure. Le souvenir d'Olivier de Clisson reste attaché aux pierres. L'église Notre-Dame des Ronciers vous émerveillera, et le petit musée possède, le savez-vous ? la lorgnette de Napoléon I<sup>er</sup> à Austerlitz. Mais bien d'autres découvertes vous attendent, dans cette petite ville qui appartient à la plus grande et à la plus noble histoire !

RENSEIGNEMENTS PRATIQUES. — P. T. T. Méd. et Pharm. Fournisseurs. 1<sup>o</sup> Ch. de F. de l'Etat, ligne Paris-Quimper. A Vannes (501 km.), autobus pour Josselin; 2<sup>o</sup> Ch. de F. de l'Etat, ligne Paris-Brest. A La Brohinière (421 km.), bijur. vers Plérmel. Ch. de F. du Morbihan pour Josselin.

## LE FAOUËT

La région, incontestablement une des plus pittoresques de la Bretagne. C'est au sud des Montagnes Noires, un miracle de nature à la fois grandiose, sauvage, émouvant et tendre. Deux pôles architecturaux : la chapelle Saint-Fiacre, qui renferme un admirable jubé, et la chapelle sainte Barbe qui s'harmonise si magnifiquement avec le paysage, à plus de 100 mètres au-dessus du ravin de l'Ellé. Les attrait de la pêche du saumon et de la truite en font un séjour recherché des pêcheurs.

RENSEIGNEMENTS PRATIQUES. — P. T. T. Méd. et Pharm. Fournisseurs. Ch. de F. de l'Etat, ligne Paris-Quimper. A Lorient (554 km.), Ch. de F. du Morbihan pour Le Faouët.

## LARMOR-PLAGE

Le plateau où de grands pins odoriférants pointent fièrement leurs aiguilles dans le ciel, descend lentement vers la mer en découvrant des hameaux amusants et pittoresques, deux plages aux charmes divers et de belle étendue, des voiles multicolores filent sur l'eau bleue et l'œil aperçoit Groix et Belle-Ile, sentinelles vigilantes de la mer. Les remparts de Port-Louis ajoutent la note historique au paysage sans rien détruire de sa douceur et de sa grâce.

Si curieuse est l'église du bourg, précédée de sa tour carrée ! Et cette très belle station balnéaire répond bien aux désirs de l'estivant qui y trouve du sable fin, des promenades agréables, des hôtels confortables et mille distractions que le Comité des Loisirs, actif et jeune, vous prépare pour la saison.

RENSEIGNEMENTS PRATIQUES. — P. T. T. Fournisseurs. Méd. et Pharm. à Lorient. Ch. de F. de l'Etat, ligne de Paris-Quimper. A Lorient (554 km.), autobus pour Larmor.



## LOCMARIAQUER

La *Pierre de la Fée* : encore un témoignage des âges disparus, mais combien émouvant celui-là ! D'une taille gigantesque, unique au monde, et pesant plus de 200 tonnes, il attira la foudre, une nuit, qui le jeta à terre, le brisant en quatre morceaux. Dans ce champ sublime où dort le géant abattu, on relève encore, tandis que la mer toute proche chante sa complainte, la *Table des Marchands* et la *Montagne de la Fée* tous deux également champions, si l'on ose dire, des Mégalithes.

Par ailleurs, Locmariaquer, à l'extrémité de l'estuaire de la rivière d'Auray, est un petit port aimable et pittoresque à souhait qu'on ne peut connaître sans l'aimer et qui, admirablement desservi, permet de multiples excursions maritimes dans le golfe du Morbihan.

## LORIENT

Par la grâce de la Compagnie des Indes, Lorient qui ouvrait les portes du grand large aux navires de commerce, a fait rêver plus d'un moussaillon épris d'aventures, et donné plus d'un hardi capitaine au Royaume. En bordure du Scorff et sur la rade du même nom, sous-préfecture du Morbihan, arsenal maritime et port de guerre, port de pêche heureusement modernisé, Lorient est, en outre, un centre touristique d'une importance considérable pour qui veut connaître le Morbihan. Et il tient ce rôle avec un honneur insigne, car les hôtels y sont parfaits, la vie pleine d'intérêt, de pittoresque et d'animation, et les environs prodigent les surprises agréables. Les chantiers du Caudan aux onze cales pour la construction des navires vous initieront à la vie maritime, à ses grandeurs, à ses beautés.

RENSEIGNEMENTS PRATIQUES. — P. T. T. Méd. et Pharm. Tous fournisseurs. Ch. de F. de l'Etat, ligne de Paris-Quimper (554 km.).

## PENTHIÈVRE

Les combats de Hoche illustrèrent Penthievre qui demeure une plage étendue et magnifique, calme et vivifiante, où l'on respire l'air salubre des pins qui vous permettent de stocker de la santé.

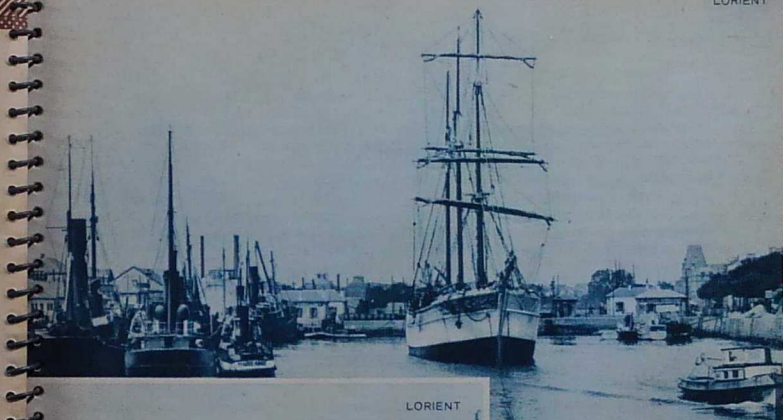
RENSEIGNEMENTS PRATIQUES. — P. T. T. Fournisseurs à Saint-Pierre-Quiberon (4 km.) Méd. et Pharm. à Quiberon (9 km.). Ch. de F. de l'Etat, ligne Paris-Quimper. A Auray (520 km.), bifur. vers Penthievre.

## PLOERMEL

Une escale, sans doute, au centre de tant d'itinéraires bretons, mais une escale qui mérite qu'on s'y arrête longuement, ne fût-ce que pour contempler à loisir les étonnantes sculptures de l'église Saint-Armel dont le portail s'orne de scènes de la vie du Christ en même temps que d'images plus profanes. Et mieux, conseillons hardiment aux touristes de se mêler à la vie intime de cette petite ville qui a gardé beaucoup de charmantes coutumes du passé breton. L'auteur de ces lignes se souvient d'y avoir rencontré un soir, certain crieur public précédé d'une sonnette dont l'usage s'est aboli, même au fond du Finistère. Combien de belles études à faire et de charmants aperçus à croquer dans cette cité ravissante !

RENSEIGNEMENTS PRATIQUES. — P. T. T. Méd. et Pharm. Tous fournisseurs. Ch. de F. de l'Etat, ligne Paris-Brest. A La Brohinière (411 km.), bifur. vers Ploermel.

LORIENT



LORIENT

Le charme  
des ports de la  
"BRETAGNE IDÉALE"



PLOERMEL



PENTHIEVRE



PLOERMEL

## PONTIVY

Jadis Napoléonville, à présent sous-préfecture du Morbihan, sur le canal de Nantes à Brest. Cœur de la Bretagne, à cheval sur les Côtes-du-Nord, le Finistère et le Morbihan (les trois départements de la Bretagne Idéale). L'Empereur des Français avait doté la ville neuve — sa création, du moins en partie — de plans stricts et tirés au cordeau qui ont valu à Pontivy ses quartiers modernes. Ils ont su demeurer en harmonie avec les faubourgs de la vieille ville, et le château ainsi que l'église Notre-Dame de la Joie témoignent de ce passé vivace et charmeur.

**RENSEIGNEMENTS PRATIQUES.** — P. T. T. Méd. et Pharm. Tous fournisseurs. 1<sup>er</sup> Ch. de F. de l'Etat, ligne Paris-Brest. A La Brohinière (411 km.), bifur. pour Loudéac et Pontivy; 2<sup>e</sup> Ch. de F. de l'Etat, ligne Paris-Brest. A Saint-Brieuc (475 km.), bifur. pour Pontivy.

## QUIBERON

A la pointe sud de la presqu'île qui porte son nom, et s'avance à 12 kilomètres en mer, Quiberon offre avec orgueil une admirable plage de sable fin. Gardant le souvenir de la célèbre bataille des guerres de chouannerie, Quiberon peut regarder le présent avec fierté : son port sardinier et sa station balnéaire en font un des plus purs joyaux de la Bretagne.

Belle-Île et de multiples rangées de pins fleurant bon la résine abritent cette vaste plage que borde un vaste boulevard riche d'une animation élégante et conduisant au port. Plus loin en ligne directe, c'est la côte sauvage et 7 kilomètres de développement enchanteur, les trous de Beeg-ar-Caalenec et tant d'autres merveilles indescriptibles. Toutes les commodités, toutes les distractions, toutes les facilités de séjour et tout le confort dans de vastes et magnifiques hôtels font de Quiberon un centre balnéaire pour ainsi dire classique, et dont la vogue immense s'accroît et se vérifie d'année en année. Et quelle pureté, quelle salubrité, quelle luminosité !

Enfin, ne quittez pas la ville sans visiter le charmant faubourg de Saint-Julien-Quiberon qui vous charmera par son pittoresque haut en couleurs.

**RENSEIGNEMENTS PRATIQUES.** — P. T. T. Méd. et Pharm. Fournisseurs. Ch. de F. de l'Etat, ligne Paris-Quimper. A Auray (520 km.), bifur. pour Quiberon (trains directs en saison). Autobus réguliers Vannes-Auray-Quiberon.

## QUESTEMBERT

Une église du XVI<sup>e</sup> siècle au clocher moderne, des halles datant de 1675, un calvaire, de nombreuses chapelles et d'admirables petites maisons anciennes font de Questembert un gros bourg plein d'attraits, sous l'égide d'Alain-le-Grand, duc de Bretagne.

## LA ROCHE-BERNARD

Encore un relai de fine bouche, sur la route de Vannes à La Baule. Et après la joie du palais, la contemplation de la vallée de la Vilaine au fond d'un ravin vertigineux s'impose. D'une seule arche, d'une seule enjambée, le célèbre pont franchit le ravin, que son tablier surplombe de 43 m. 80 !

**RENSEIGNEMENTS PRATIQUES.** — P. T. T. Fournisseurs. Ch. de F. de l'Etat, ligne Paris-Quimper. A Vannes, Ch. de F. du Morbihan vers La Roche-Bernard.

## "BRETAGNE IDÉALE" Pays des traditions



PONTIVY

QUIBERON



QUIBERON



QUIBERON



### ROCHEFORT-EN-TERRE

Dans un site d'un pittoresque saisissant, au-dessus de la vallée de l'Arz, pourvu d'un château en ruines dont cinq tours demeurent, de maisons du xv<sup>e</sup> siècle et d'une église ornée de statues de bois, Rochefort-en-Terre est un vieux bourg plein d'attraits, particulièrement pour les poètes et les artistes qui l'ont élu et le retrouvent avec joie aux vacances.

### SAINTE-ANNE-D'AURAY

Le lieu est né de la ferveur d'un homme, un simple paysan breton, Yves Nicolazic, touché de la grâce de Sainte-Anne contemplée en extase. Et des cinq parties du monde, des centaines de milliers de pèlerins sont venus prier dans la basilique inoubliable aux ex-voto somptueux ou naïfs, ils ont bu l'eau de la Fontaine miraculeuse et grimpé la "Scala Sancta" à genoux. Le Memorial aux Bretons morts pour la France achève de faire de Sainte-Anne un de ces lieux où souffle l'esprit et où les hommes se retrempent dans la grandeur et la magnificence de la méditation.

RENSEIGNEMENTS PRATIQUES. — P. T. T. Fournisseurs. Méd. et Pharm. à Auray. Ch. de F. de l'Etat, ligne Paris-Quimper (527 km.).

### SAINT-PIERRE-QUIBERON

Sur la baie de Quiberon, un petit port haut en couleurs qui possède deux belles plages et de magnifiques jardins. Dans une atmosphère de salubrité parfaite, d'affabilité et de repos, Saint-Pierre-Quiberon, en plein développement conquiert facilement les galons de grande et belle station balnéaire.

RENSEIGNEMENTS PRATIQUES. — P. T. T. Méd. et Pharm. Tous fournisseurs à Quiberon. Ch. de F. de l'Etat, ligne Paris-Quimper. A Auray, Ch. de F. et autocars pour Saint-Pierre-Quiberon.

### LA TRINITÉ-SUR-MER

Petite station balnéaire, très simple mais bien desservie. Le bourg domine. On descend au port, situé sur l'estuaire de la rivière Crac'h, par des ruelles pittoresques. La Trinité est également un centre ostréicole et le mouvement des bateaux aux voiles éclatantes, le calme, la sécurité, la salubrité de la station, la désignent tout naturellement aux familles pour de joyeuses et saines vacances.

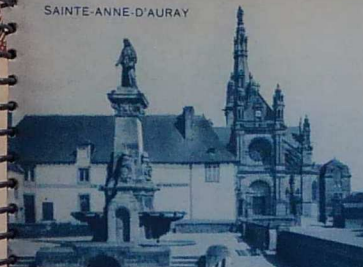
### VANNES

Chef-lieu du Morbihan et clef de tous les circuits touristiques du département, Vannes, ses remparts au bord d'un ruisseau où les vieux lavoirs et les jardins mettent une note pimpante, ses ruelles, ses maisons à pignons, sa grande Cathédrale où demeure le souvenir de Saint-Vincent-Ferrier et ses majestueuses Portes de Ville... Vannes, si bretonne et si vivante, porte ouverte sur le golfe... Une vieille ville? sans doute! Mais admirable, gaie et que tout voyageur venant de la Côte d'Emeraude, et de sa perle "La Baule" pour visiter la Bretagne Idéale, ne doit ni ignorer, ni méconnaître.

RENSEIGNEMENTS PRATIQUES. — P. T. T. Méd. et Pharm. Tous fournisseurs. Ch. de F. de l'Etat, ligne Paris-Quimper (501 km.).

Photographies : Archives du Touring-Club de France - Ardy - Artaud - Camera - Cim - Diquelon - Essi de Perros-Guirec - Hamonic - Hamon-Trémeur - Jos - Le Boyer - Le Grand - Lévy-Neurdein - Nozais - Patras - Poullot-Ehammo - Rieder - Schall - Studio Photo - Waroline - Waron - Yvon

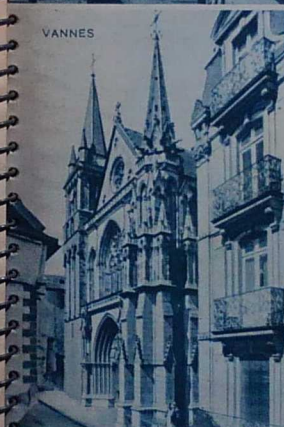
SAINTE-ANNE-D'AURAY



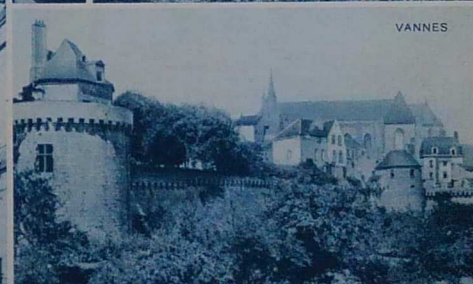
SAINTE-ANNE-D'AURAY



VANNES



VANNES



VANNES



COTES-DU-NORD

VILLES ET LOCALITÉS	HOTELS	Tél.	Chambres		Eau		S. de B. privé.	S. de B. comm.	Charge Prix	Prix	
			Nbre	Prix	fr.	ch.				Pens.	Repas
L'ARCOUEST	Le Barbu	3	30	25 45	oui	oui	non	non	5	50/60	6 » 20/25 20/25
BINIC	Hellico	30	35	20/30	oui	non	non	non	3	33/45	4 » 18 » 18 »
	Bon Accueil	3-27	34	15 25	oui	non	non	non	1	35/45	4 » 15/18 15/18
	Plage	4	21	15 30	oui	oui	non	non	3	35/45	5 » 18 » 18 »
	Univers	12	15	15 25	non	non	non	non	2	33/45	4 » 15/ » 15 »
	Ker Anna	—	15	15 25	non	non	non	non	—	33/45	4 » 15/18 15/18
	Banche	—	30	15 25	oui	non	non	non	2	33/45	4 » 15/18 15/18
	Marché	2	20	15 25	oui	non	non	non	—	33/45	4 » 15/18 15/18
BRÉHAT	Lucas	5	20	20 30	non	non	non	non	non	40/50	5 » 15/20 15/20
DINAN	Bretagne	2-15	50	20	oui	oui	oui	oui	6/8	45/70	6 » 18/25 18/25
	Poste	2-13	50	20/70	oui	oui	oui	oui	5	45/70	6 » 18/25 18/25
	Marguerite	1-28	28	20/60	oui	oui	non	non	5	45/70	6 » 18/25 18/25
	Europe	2-10	40	15 35	oui	oui	non	non	4	45/60	4 » 14/18 14/18
	France	2-56	18	15 28	oui	oui	non	non	4	45/60	4 » 14/16 14/16
	Commerce	0-03	15	15 28	oui	oui	non	non	4	45/60	4 » 14/16 14/16
ERQUY	Belle-Plage	1	25	15 25	oui	non	non	non	—	35/45	4 » 14/16 14/16
	(Garage à 100 m.)										
	Bains	6	40	15 25	oui	non	non	non	—	33/35	4 » 14/16 14/16
	Voyageurs	25	20	15 30	oui	non	non	non	3	35/50	4 » 14/16 14/16
	Bon Accueil	54	10	15 30	oui	non	non	non	—	35/45	3.50 14/16 14/16
	Les Flots	53	25	15 25	oui	non	non	non	—	35/45	3.50 14/16 14/16
	Plage	9	25	15 30	oui	non	non	non	—	35/40	4 » 15/18 15/18
	Beauregard	3	20	12 20	non	non	non	non	2	35/45	3.50 14/16 14/16
ETABLES	Bellevue	2	40	20 35	oui	oui	non	non	5	35/45	4 » 15/18 15/18
	Godelin	28	30	18 35	oui	oui	non	non	5	33/45	4 » 15/18 15/18
	Continental	40	40	12 20	non	non	non	non	—	3.50	14/16 14/16
	La Terrasse	13	50	15 30	oui	non	non	non	—	33/40	3.50 14/16 14/16
	Les Mimosas	36	20	12 20	oui	non	non	non	5	33/40	3 » 14/16 14/16
	Marie-Reine	27	15	12 20	non	non	non	non	—	33/40	3.50 14/16 14/16
	Les Grillons	—	16	15 25	oui	oui	non	non	—	33/45	3.50 14/16 14/16
GUINGAMP	Commerce	79	30	18 30	oui	oui	non	oui	3	45/60	4 » 15/18 15/18
	Bolloch										
	de l'Avenue	62	25	15 30	oui	non	non	non	2	40/50	3 » 12/15 12/15
ILE-GRANDE	Rochers	1	24	13 20	non	non	non	non	4	30/37	4 » 14/17 14/17
	Bretagne	6	12	13 20	non	non	non	non	3	30/35	3 » 13/16 13/16
LAMBALLE	Gare et Angleterre	16 35	30	15 30	oui	oui	non	oui	3	45/50	4 » 15/16 15/16
	Voyageurs	9	25	15 30	oui	non	non	non	2	40/45	3.50 13/15 13/15
LANCIEUX	Mer	7	15	15 40	oui	oui	non	oui	3	40/50	4 » 14/16 14/16
	Plage	4	30	15 40	oui	non	non	non	3	40/50	4 » 14/16 14/16
	Oasis	12	12	15 25	oui	oui	non	non	—	40/50	4 » 14/16 14/16
LANNION	France	28	40	18 40	oui	oui	oui	oui	6	45/65	5 » 16/20 16/20
	Commerce	1-47	17	15 30	oui	non	non	non	3	40/45	4 » 15 » 15 »
	Gare	33	12	16 20	oui	oui	non	non	3	40/45	3.50 13/15 13/15
LE GUILDO (N.-D. de)	Pierres Sonnantes	2	40	15 30	oui	oui	non	oui	3	33/45	4 » 14/16 14/16
PAIMPOL	Lucas	55	30	15 30	oui	oui	non	non	4	40/45	4 » 16/18 16/18
	Bordeaux	66	12	15 25	oui	oui	non	non	—	35/40	3.50 14/16 14/16
	Terminus	141	15	15 25	oui	oui	non	non	—	35/45	3 » 14/16 14/16
	Commerce	74	12	15 25	oui	oui	non	non	—	35/40	3.50 14/16 14/16
PERROS-GUIREC	Roseraie	110	80	35/80	oui	oui	oui	oui	8/10	60/140	8 » 28 » 28 »
	Gd-Hôt. d. l. Plage	5	110	25/120	oui	oui	oui	oui	8/15	50/120	8 » 28/30 28/30
	Gd-Hôt. d. Bains...	8	80	25 50	oui	oui	oui	oui	5	35/80	6 » 20/25 20/25

VILLES ET LOCALITÉS	HOTELS	Tél.	Chambres		Eau		S. de B. privé.	S. de B. comm.	Charge Prix	Prix		
			Nbre	Prix	fr.	ch.				Pens.	Repas	
PERROS-GUIREC	Trestrignel	10	56	20 46	oui	oui	oui	oui	3	38/68	5 » 16/18 16/18	
	Pritania	100	50	25 45	oui	oui	non	oui	8	35/70	5 » 18/22 18/22	
	Celtic	20	80	15 60	oui	oui	non	oui	—	35/60	4 » 15/20 15/20	
	Regina	46	50	15 40	oui	oui	oui	oui	5	35/55	4 » 15/20 15/20	
	Roch Stur	17	50	20 30	oui	oui	oui	oui	4	35/50	4 » 15/18 15/18	
	Riva-Bella	75	40	18 35	oui	oui	non	oui	—	30/50	3.50 15/20 15/20	
	Corniche	59	40	20 35	oui	oui	oui	oui	5	35/55	4 » 18/20 18/20	
	Ker Ys	2-16	40	20 35	oui	oui	oui	oui	—	33/48	4 » 15/18 15/18	
	France	27	40	20 35	oui	oui	oui	oui	4/6	35/70	5 » 15/25 15/25	
	Park Ar Min et Ker Mor	108	55	20 40	oui	oui	non	oui	5	35/70	5 » 15/18 15/18	
	Le Clos d'Armor	—	25	15 30	oui	oui	non	oui	—	33/45	3 » 15/18 15/18	
	Levant	15	30	15 30	oui	oui	non	non	4	30/40	3 » 15/17 15/17	
	Le Granit Rose	113	40	20 60	oui	oui	non	non	5	33/50	5 » 15/18 15/18	
	Belle Vue	68	40	15 30	oui	oui	non	oui	5	30/40	3 » 14/17 14/17	
	Bains	4	50	15 25	oui	oui	non	oui	4	30/35	3 » 12/15 12/15	
	Capitaine	105	30	15 30	oui	oui	non	non	—	28/40	3 » 12/15 12/15	
	Océan	49	30	15 25	oui	oui	non	non	—	35/45	3.50 15/18 15/18	
	Saint-Pierre	122	30	14 25	oui	oui	non	non	4	30/45	4 » 14/16 14/16	
	Roch Arvor	96	36	15 30	oui	oui	non	non	3	30/45	3.50 13/16 13/16	
	Armor	83	40	15 25	non	non	non	non	—	30/32	2.50 12/15 12/15	
	Gare	14	25	12 25	non	non	non	non	2	30/35	3 » 12 » 12 »	
	Bretagne	61	25	15 35	oui	oui	oui	oui	3	30/50	4 » 15/18 15/18	
	Gai Séjour	163	20	15 30	oui	oui	non	non	—	30/45	3.50 15/20 15/20	
	Capucines	129	15	13 25	oui	oui	non	non	—	30/45	3.50 13/15 13/15	
	Angleterre et Parc	58 et 32	25	20 45	oui	oui	oui	oui	5	35/55	5 » 15/20 15/20	
	Les Bleuets	18	32	20	15 30	oui	oui	non	non	5	30/40	3.50 12/15 12/15
LA CLARTE-sur-PERROS-GUIREC	Hôtel de la Manche	9	34	15 35	oui	oui	non	oui	3	30/40	3.50 14/16 14/16	
	(Tél. à Ploumanach.)											
PLÉNEUF	Commerce	48	35	12 25	oui	oui	non	oui	—	32/35	3 » 12/15 12/15	
PLOUARET	Arvor	9	15	18 20	oui	oui	non	non	2	30/40	3.50 15/15 15/15	
PLOUMANACH	Saint-Guirec	13	32	15 25	oui	oui	non	non	4	33/45	4 » 15/18 15/18	
	Bellevue	4	24	15 35	oui	oui	non	oui	5	32/45	4 » 14/16 14/16	
	Beau Site	11	50	20 35	oui	oui	non	oui	5	40/55	5 » 16/20 16/20	
	Ploumanach et Phare	7	24	15 30	oui	oui	—	oui	3	30/40	4 » 13/16 13/16	
PONTRIEUX	France	14	12	15 25	oui	oui	non	non	3	30/40	3 » 12/15 12/15	
PORT-BLANC	Grand Hôtel	2	35	15 30	oui	oui	non	non	3	35/45	3.50 14/16 14/16	
LES ROSAIRES	Rosaria	2	65	30	oui	oui	oui	non	6/10	50/100	10 » 20/25 20/25	
SABLES-D'OR-les-PINS	Golf et Arcades	2	100	50	oui	oui	oui	non	5/10	75/120	6 » 25 » 30 »	
	Dunes	6	55	30 50	oui	oui	oui	non	5/10	40/80	5 » 18 » 20 »	
	Bon Accueil	11	20	15 60	oui	oui	oui	oui	—	33/50	4 » 14/18 14/18	
	Les Mouettes	11	40	15 60	oui	oui	non	non	—	33/50	4 » 14/18 14/18	
	Ajonas d'Or	12	70	15 30	oui	oui	oui	oui	—	35/50	4 » 16 » 16 »	
	Diane	7	20	15 30	oui	oui	oui	oui	—	33/60	5 » 18 » 18 »	
SAINT-BRIEUC	Croix-Rouge	3-61	50	20 60	oui	oui	oui	oui	5	55/70	5 » 18/22 18/22	
	Angleterre	1-29	80	25 90	oui	oui	oui	oui	—	60/80	6 » 18/25 18/25	
	Commerce	1-30	20	15 35	oui	oui	non	oui	—	50/70	4 » 15/18 15/18	
	Duquesclin	1-65	30	18 40	oui	oui	non	oui	5	50/60	5 » 15/18 15/18	
	Terminus Hôtel	—	15	15 30	oui	oui	non	non	—	—	—	
	Voyageurs	3-79	25	15 30	oui	oui	non	oui	3	40/45	3.50 13/16 13/16	
	Gare	0-03	20	15 30	oui	oui	non	non	3	40/45	4 » 13/16 13/16	
	Central	6-56	15	15 35	oui	oui	non	non	5	40/55	4 » 15/18 15/18	
	Oueat	1-63	25	15 30	oui	oui	non	non	4	40/45	3.50 13/16 13/16	
St-LAURENT-PLÉRIN	Manoir Rosellier	—	20	18 40	oui	oui	non	oui	4	45/55	5 » 15/18 15/18	
	(Tél. 4 au Légué)											

VILLES ET LOCALITÉS	HOTELS	Tél.	Chambres		Eau		S. de B. priv.	S. de B. comm.	Change	Prix	
			Nbre	Prix	fr.	ch.				Pens.	Repas
SAINT-CAST	Celtic et Golf	35	200	60/170	oui	oui	non	oui	10/20	120/200	12 » 40/40 40/40
	Ar Vro	1	120	30	oui	oui	—	—	6/8	50/6	6 » 20/25 20/25
	Royal-Belleuve	4	120	30	oui	oui	oui	oui	5/10	60/6	6 » 20/25 20/25
	Beausjour	15	70	25/50	oui	oui	—	—	—	110	—
	Bon Abri	54	45	20/40	oui	oui	—	—	—	45/70	6 » 18/20 18/20
	Armorique	53	32	20/40	oui	oui	non	oui	6 »	35/55	5 » 15/18 15/18
	Acacias	97	12	15/30	oui	oui	—	—	—	30/45	4 » 14/18 14/18
	Angleterre et Panorama	44	30	20/35	oui	oui	—	—	—	40/65	5 » 16/18 16/18
	Gd Hôt. des Bains	7	37	20/40	oui	oui	non	oui	—	45/60	5 » 25 » 22 »
	Julia	97	26	15/25	oui	oui	non	oui	6 »	30/45	5 » 15/15 15/15
	Centre et Plages	13	40	14/28	oui	oui	non	oui	5 »	28/45	4/50 14/14 14/14
	SAINT-EFFLAM PLESTIN-les-GRÈVES	Grand Hôtel	7	70	18/45	oui	oui	oui	oui	5 »	40/50
(Tél. 6 à Plestin)		—	55	15/25	oui	non	oui	—	5 »	33/42	5 » 15/18 15/18
Plage		—	42	16/25	oui	—	—	—	5 »	33/40	4 » 15/18 15/18
(Tél. 13 à Plestin)		—	20	15/25	oui	oui	oui	—	3 »	33/40	3/50 15/18 15/18
St-JACUT-DE-LA-MER	Belle Vue	—	25	14/20	oui	non	non	—	2 »	30/40	3 » 15/18 15/18
	(Tél. 25 à Plestin)	—	—	—	—	—	—	—	—	—	—
	Dunes	5	50	15/30	—	—	—	—	3 »	40/50	5 » 14/16 14/16
St-MICHEL-EN-GRÈVES	Raould	14	45	15/25	non	non	non	—	2 »	35/45	3/50 14/16 14/16
	Vieux Moulin	2	25	20/35	oui	oui	oui	—	—	40/60	4 » 15/18 15/18
St-QUAY-PORTRIEUX	Bellevue et Lion d'Or	5	65	15/25	oui	oui	non	oui	5 »	33/45	4 » 15/18 15/18
	Plage	3	46	15/25	oui	non	non	—	4 »	33/40	4 » 15/18 15/18
	Pont	4	18	13/20	non	non	non	—	3 »	32/35	3 » 14/17 14/17
	Saint Michel	9	30	13/20	non	non	non	—	3 »	32/35	3 » 14/17 14/17
	Beau Rivage	12	60	20/45	oui	oui	non	oui	5 »	40/50	5 » 15/18 15/18
	Beau Site	59	30	20/45	oui	—	—	—	3 »	40/55	5 » 15/20 15/20
TRÉBOURDEN	Modern Hôtel	97	50	15/35	oui	oui	—	—	4 »	30/35	4 » 14/18 14/18
	Ker Yvonic	57	25	15/30	oui	oui	non	oui	5 »	33/45	4 » 15/18 15/18
	Régina	33	15	20/35	oui	non	non	—	5 »	35/40	4 » 15/18 15/18
	Grève et Gare	1-06	20	12/25	oui	oui	non	—	3 »	33/45	3 » 14/16 14/16
	Plage	3	80	18/80	oui	oui	oui	—	5 »	40/80	5 » 18/22 18/22
TRÉCASTEL	Bellevue	5	110	17/70	oui	oui	oui	—	6 »	40/75	5 » 18/22 18/22
	Ermitage	4	40	18/35	oui	oui	oui	—	5 »	35/50	5 » 15/18 15/18
	Ker an Nod	21	40	18/35	oui	non	oui	—	—	35/50	5 » 15/18 15/18
	Bretagne	15	50	16/35	oui	oui	—	—	5 »	33/55	4 » 15/18 15/18
	Dolmen	70	15/25	oui	oui	oui	—	—	5 »	33/40	3/50 12/15 12/15
	Printania	26	70	18/50	oui	oui	oui	—	6/7	40/70	5 » 18/22 18/22
	Armorique	8	34	15/30	oui	oui	non	—	5 »	33/45	4 » 15/18 15/18
	Espérance	—	20	15/25	oui	oui	non	—	5 »	33/40	4 » 15/18 15/18
	(Tél. 2 à Ile-Grande)	—	15	12/20	oui	non	non	—	3 »	30/37	3 » 13/16 13/16
	Vieux Puits	18	12	12/20	non	non	non	—	3 »	30/37	3 » 13/16 13/16
	Hôtellerie Bretonne	14	52	15/25	oui	non	non	—	3 »	35/45	4 » 14/17 14/17
	Bains	31	28	13/25	oui	oui	oui	—	5 »	30/45	4 » 14/17 14/17
	Family	39	14	13/20	non	non	non	—	3 »	33/38	3/50 14/17 14/17
	Corniche	—	10	12/20	non	non	non	—	2 »	33/40	3/50 13/16 13/16
	Tonton Mile	44	15	12/20	non	non	non	—	—	33/37	3 » 13/16 13/16
	Gerbe d'Or	12	12	12/20	non	non	non	—	—	30/37	3 » 13/16 13/16
	France	53	10	12/20	non	non	non	—	3 »	33/37	3 » 13/16 13/16
	Les Flots	—	15	12/20	non	non	non	—	—	30/37	3 » 13/16 13/16
	Ker Sarah	16	60	20/45	oui	oui	oui	—	5 »	35/90	6 » 18/22 18/22
	Armoric	3	45	18/30	oui	oui	non	—	5 »	40/60	5 » 16/18 16/18
Mer	15	20	15/25	oui	oui	oui	—	3 »	30/45	4 » 15/18 15/18	
Corniche	1	90	12/25	oui	oui	non	—	—	30/45	3/50 12/15 12/15	
Castel Ste Anne	—	—	—	—	—	—	—	—	—	—	

VILLES ET LOCALITÉS	HOTELS	Tél.	Chambres		Eau		S. de B. priv.	S. de B. comm.	Change	Prix	
			Nbre	Prix	fr.	ch.				Pens.	Repas
TRÉGASTEL	Broudic	6	40	16/20	oui	oui	non	oui	5 »	35/45	3 » 14/16 14/16
	Quo Vadis	21	22	18/25	oui	oui	non	oui	4 »	30/45	3/50 15 » 15 »
	Bais	3	30	18/25	oui	oui	non	oui	—	35/45	3/50 15 » 15 »
	Beausjour	2	10	15/30	oui	oui	non	oui	—	35/45	4 » 15/18 15/18
	Bellevue	18	20	15/20	oui	oui	non	oui	—	30/45	3/50 12/15 12/15
	Beau Site	17	30	18/30	oui	oui	non	oui	—	30/45	4 » 15/18 15/18
	Grève Blanche	27	16	15/20	oui	oui	non	oui	—	30/45	3 » 12/15 12/15
	Bains	33	25	15/20	non	non	non	—	5 »	30/35	3 » 13/15 13/15
	Lalauze	25	20	15/35	oui	oui	non	—	—	30/45	4 » 13/16 13/16
	Les Flots	5	28	12/25	oui	oui	non	—	—	30/40	3/50 12/15 12/15
TRÉVU-TRESTEL	Plage	9	28	12/25	oui	oui	non	—	2 »	30/40	3/50 12/15 12/15
	Rochers	14	20	12/25	oui	oui	non	—	—	30/40	3/50 12/15 12/15
	Grand Hôtel	56	50	25/80	oui	oui	non	oui	6 »	45/6	6 » 20/25 20/25
LE VAL-ANDRÉ	Val Joli	49	35	25/50	oui	oui	oui	—	—	100	—
	Victoria	45	30	18/35	oui	oui	non	oui	3 »	45/70	6 » 18/20 18/20
	Régina	59	34	15/30	oui	oui	non	oui	—	35/55	4 » 15/18 15/18
	Bains	11	30	12/20	oui	oui	oui	—	—	45/60	5 » 16/20 16/20
	Rocaboy	6	25	12/25	—	—	—	—	—	33/40	3/50 14/16 14/16
	Etienn	58	20	15/25	oui	oui	non	oui	4 »	33/40	4 » 15/16 15/16
	Ker la You	43	14	20/40	oui	oui	non	oui	5 »	35/50	5 » 15/17 15/17
	Emeraude	—	10	15/18	oui	non	non	—	—	33/40	3/50 13/15 13/15
	Printannia	51	20	15/25	oui	oui	—	—	—	40/60	4/50 18 » 18 »
	Verdelet	2	30	20/25	oui	oui	—	—	—	40/50	4 » 16/18 16/18
	(Tél. à Pléneuf)	—	—	—	—	—	—	—	—	—	—

### FINISTÈRE

L'ABERWRACH	Bellevue	1	40	15/25	oui	oui	—	—	3 »	35/45	3/50 15/18 15/18	
AUDIERNE	France	2	40	20/60	oui	oui	oui	—	5/8	45/65	6 » 18 » 18 »	
	Plage	107	15	15/25	oui	oui	—	—	3 »	35/40	3/50 14 » 14 »	
	Restaurant Bosser	88	15	13/28	—	—	—	—	3 »	35/45	3 » 14 » 14 »	
BEG-MAIL	Voyageurs	51	15	14/30	oui	oui	—	—	4 »	35/45	3/50 14 » 14 »	
	Grand Hôtel	5 et 7	160	20/50	oui	oui	oui	—	6/10	40/75	5 » 18/20 18/20	
BÉNODET	Peru	39	30	15/20	—	—	—	—	5 »	35/40	4 » 13/15 13/15	
	Thalamot Rousseau	38	30	18/40	oui	oui	—	—	5 »	35/45	4 » 14/15 14/15	
	Bretagne	61	20	15/25	oui	oui	—	—	5 »	40/50	4 » 13/15 13/15	
	Bon Accueil	46	25	15/20	oui	oui	—	—	5 »	35/40	4 » 13/15 13/15	
	Plage	64	25	20/30	oui	oui	—	—	5 »	—	—	
	(Tél. à Fouesnant)	—	—	—	—	—	—	—	—	—	—	
SAINTE-MARINE, près Bénodet	Grand Hôtel	2	60	20/60	oui	oui	oui	—	5/10	40/65	5 » 18/20 18/20	
	Kermoor	8	80	15/60	oui	oui	—	—	5 »	35/60	5 » 16 » 16 »	
	Bellevue	11	30	15/40	oui	oui	—	—	4 »	35/50	4 » 15 » 15 »	
	Plage	16	70	12/25	—	—	—	—	5 »	30/40	3/50 13 » 13 »	
	Odet	13	30	20/40	oui	—	—	—	5 »	30/55	5 » 15/20 15/20	
	Speranza	24	15	15/35	—	—	—	—	oui	5 »	35/45	5 » 14 » 14 »
	Beaurivage	22	20	20/35	oui	—	—	—	oui	5 »	35/50	5 » 14/20 14/20
	Ancre de la Marine	29	10	12/30	—	—	—	—	—	30/40	4 » 13/15 13/15	
	Phare	32	26	15/35	oui	—	—	—	oui	5 »	30/40	4 » 13/15 13/15
	Beausjour	31	20	15/35	oui	—	—	—	—	30/50	4 » 14/18 14/18	
BREST	Océan	30	10	12/30	—	—	—	—	3 »	30/40	4 » 13/15 13/15	
	Trez	36	19	15/35	oui	—	—	—	—	35/45	5 » 14 » 14 »	
	Flots	—	11	15/20	—	—	—	—	3 »	30/33	3 » 12 » 12 »	
	Vivier	2	38	15/30	oui	oui	—	—	4 »	35/50	5 » 15/18 15/18	
BREST	Moderne	29-33	90	20/90	oui	oui	oui	—	8 »	65/80	6 » 18/20 18/20	
	Continental	20-72	115	20/80	oui	oui	oui	—	8 »	65/80	6 » 18 » 18 »	
	Voyageurs	31-62	80	16/50	oui	oui	oui	—	—	4 » 15 » 15 »		

VILLES ET LOCALITÉS	HOTELS	Tél.	Chambres		Eau		S. de B. priv.	S. de B. comm.	Garage	Prix		
			Nbre	Prix	fr.	ch.				Pens.	Repas	
BREST	France	21-71	40	20/45	oui	oui	—	oui	5	55/65	5 » 16 » 16 »	
	Cheval Blanc	25-42	35	16/45	oui	oui	—	oui	6	45/55	4 » 14 » 14 »	
	Escargot	27-28	16	19/30	oui	oui	—	—	—	—	35/40 3.50 12 » 12 »	
	Espérance	22-14	35	14/40	oui	oui	—	oui	3	—	—	
KERHUON, près Brest (vue sur l'Elorn).	Gué Fleuri	24-43	57	15	18/40	oui	oui	—	oui	5	—	5 » à la carte.
	Restaur. Régina	—	—	—	—	—	—	—	—	—	—	—
BRIGNOGAN	Mer	6	50	18/25	oui	oui	—	oui	3	33/45	4 » 15/20 15/20	
CAMARET	Pointe des Pois	14	50	15/25	oui	oui	oui	oui	4	30/60	5 » 18 » 18 »	
	Moderne	4	40	15/25	—	—	—	—	3	30/40	4 » 14/16 14/16	
CARANTEC	France	6	35	15/25	—	—	—	—	—	—	—	—
	Kélen	1	40	15/30	—	—	—	—	—	—	—	—
	Phares	12	32	16/30	oui	oui	—	oui	5	40/60	4 » 16/20 16/20	
	Celtic	5	40	15/20	oui	oui	—	oui	5	40/50	4 » 16/18 16/18	
	Falaise	53	30	16/25	oui	oui	—	—	—	—	—	—
	Bon Accueil	4	40	15/25	oui	oui	—	—	—	—	—	—
	Kermor	21	40	15/30	oui	oui	—	—	—	—	—	—
	Beauséjour	29	25	15/20	—	—	—	—	—	—	—	—
	Bains	7	50	20/25	—	—	—	—	—	—	—	—
	Simon	60	22	15/30	—	—	—	—	—	—	—	—
	Moderne	45	20	15/25	oui	—	—	—	—	—	—	—
	Hélios	35	18	14/25	oui	—	—	—	—	—	—	—
CARHAIX	France	15	20	15/35	oui	oui	—	oui	3/5	35/45	4 » 15 » 15 »	
	Tour d'Auvergne	8	18	15/25	—	—	—	—	3/5	35/45	3.50 15 » 15 »	
CHATEAULIN	Buffet-Hôtel	18	16	14/25	oui	—	—	—	2	35/40	3 » 13 » 13 »	
	Crozon	15	26	15/30	oui	oui	—	—	2	35/40	3 » 12 » 12 »	
CHATEAUNEUF-DU-FAOU	Grande-Maison	1	26	18/35	oui	oui	—	oui	3	40/50	5 » 15 » 15 »	
	Bellevue	6	17	16/40	oui	—	—	—	5	35/45	4 » 15 » 15 »	
CONCARNEAU	Midi	15	15	15/25	oui	—	—	—	3	35/45	4 » 15 » 15 »	
	Cornouailles	56	100	25/90	oui	oui	oui	oui	6/15	40/70	6 » 20/30 20/30	
	Grand Hôtel	28	30	20/35	oui	oui	oui	oui	5	45/60	5 » 16/20 16/20	
	Atlantic	45	65	20/50	oui	oui	oui	oui	5	45/60	5 » 16/20 16/20	
	France	64	22	18/70	oui	oui	—	—	5	—	5 » 18 » 18 »	
	Commerce	88	31	15/30	oui	—	—	—	5	35/45	4 » 13 » 13 »	
	Mer	167	20	18/30	oui	—	—	—	4	35/45	4 » 14/16 14/16	
	Beau Rivage	1-42	30	18/30	oui	—	—	—	4	35/45	5 » 14 » 14 »	
	Bretagne	1-71	14	12/20	—	—	—	—	2	30/35	3 » 12 » 12 »	
	Moderne	10	18	23/35	oui	—	—	—	3	—	4 » 15/18 15/18	
DOUARNENEZ	Europe	51	22	18/40	oui	oui	—	—	3/5	40/50	5 » 16 » 16 »	
	Commerce	5	30	18/40	oui	—	—	—	3/5	35/40	4 » 15 » 15 »	
	France	2	20	15/30	oui	—	—	—	5	35/45	4 » 15 » 15 »	
	Bretagne	9	12	15/25	oui	—	—	—	3	40/45	3 » 15 » 15 »	
DOUARNENEZ-PLAGE-DU-RIS	Mer et Mouettes	1-67	25	12/24	oui	—	—	—	2	30/45	3 » 14 » 14 »	
	Quatre Vents (Tél. à Douarnenez)	1-54	25	15/25	oui	—	—	—	3	35/45	4 » 14 » 14 »	
FOUESNANT	Arvor	35	25	15/20	—	—	—	—	3	30/35	3 » 13 » 13 »	
	Armorique	19	20	15/25	oui	—	—	—	3	35/40	4 » 13 » 13 »	
	Pommiers	26	18	15/20	oui	—	—	—	3	30/35	3.50 13 » 13 »	
LA FORÊT-FOUESNANT	Espérance	—	18	15/20	—	—	—	—	3	30/35	3.50 13 » 13 »	
	Manoir du Stang	22	12	15/30	oui	—	—	—	2	35/45	4 » 15 » 15 »	
HUELGOAT	Angleterre	7	40	18/60	oui	oui	—	—	6	45/65	6 » 18 » 18 »	
	France	1	30	15/25	—	—	—	—	4	35/45	4 » 15 » 15 »	
	Restaurant Person.	24	12	14/20	—	—	—	—	3	30/35	3 » 13 » 13 »	
	Hôtel du Lac	14	20	12/30	oui	—	—	—	3	25/35	3 » 12/15 12/15	

VILLES ET LOCALITÉS	HOTELS	Tél.	Chambres		Eau		S. de B. priv.	S. de B. comm.	Garage	Prix	
			Nbre	Prix	fr.	ch.				Pens.	Repas
HUELGOAT-GARE (7 km.)	Auberge de la Truite	5	10	15/30	oui	oui	—	oui	2	35/45	3.50 14/18 14/18
	(Tél. à Locmaria-Berrien)	—	—	—	—	—	—	—	—	—	—
ILE D'OUSSANT	Fromeur	12	30	20 »	—	—	—	—	—	—	40 » 4 » 14 » 14 »
	Modern Hôtel	6	26	13/35	—	—	—	—	—	—	30/40 3.50 14/16 14/16
ILE TUDY	Raould	79	22	15/35	oui	oui	—	oui	3	50/80	4 » 16 » 16 »
LANDÉVENNEC	Beaurivage	2	15	16/25	oui	oui	—	—	3	35/40	3.50 15/18 15/18
LE CONQUET	Pointe Ste-Barbe	26	30	18/35	oui	oui	—	oui	4	35/45	5 » 16/18 16/18
LE FAOU	La Vieille Renommée	31	20	15/25	oui	oui	—	—	—	—	35/40 3.50 15 » 15 »
	Rôtisser, du Minou (Tél. à Plouzand)	3	23	20/30	—	—	—	—	—	—	5 » à la carte.
LE POULDU	Bains	1	45	15/30	oui	oui	—	—	6	35/50	5 » 16/20 16/20
	Dunes	8	60	20/35	oui	oui	—	—	5	35/50	5 » 16/18 16/18
	Plage	19	18	15/25	—	—	—	—	4	35/40	4 » 15/18 15/18
	Pouzoulic	2	40	15/30	oui	—	—	—	6	40/60	5 » 16/20 16/20
LESCONIL	Plage	5	40	15/25	oui	—	—	—	2	30/35	4 » 15 » 15 »
	Bellevue	11	32	14/25	—	—	—	—	2	25/35	3 » 13 » 13 »
	Atlantic	6	30	14/25	—	—	—	—	2	25/35	3 » 13 » 13 »
	Port	7	37	14/25	—	—	—	—	2	25/35	3 » 13 » 13 »
LESNEVEN	France	6	15	15/25	oui	oui	—	—	2	35/40	3 » 13/15 13/15
	Grande Maison	16	16	15/25	oui	—	—	—	2	35/40	3 » 13/15 13/15
LOCQUIREC	Bretagne	9	40	15/25	oui	—	—	—	4	30/40	3.50 14/16 14/16
	Armorique	6	100	15/25	oui	—	—	—	5	30/40	3.50 14/16 14/16
	Moulin de la Rive	8	22	15/25	oui	—	—	—	3	35/40	3.50 14 » 14 »
LOCRONAN	Saint-Ronan	2	11	20/35	oui	oui	—	—	2	35/70	6 » 20 » 20 »
LOCTUDY	Plage	22	40	15/30	oui	oui	—	—	4	35/45	4 » 16/18 16/18
	Arhan	15	18	15/25	oui	oui	—	—	5	35/45	3.50 15/18 15/18
	Beaurivage	28	28	15/30	oui	oui	—	—	4	35/45	3.50 15/18 15/18
	des Iles	16	20	15/30	oui	oui	—	—	5	35/45	3.50 15/18 15/18
MORGAT	Kerisit	7	18	15/30	oui	—	—	—	3	30/40	3.50 15/18 15/18
	Mer	9	120	25/90	oui	oui	oui	oui	6/10	50/90	6 » 20 » 20 »
	Plage	1	80	20/60	oui	oui	oui	oui	5	50/80	5 » 15/18 15/18
	St-Marine	25	55	18/45	oui	oui	—	—	6	40/60	5 » 15/18 15/18
MORLAIX	Hervé	11	50	15/45	oui	oui	—	—	5	35/60	5 » 15/18 15/18
	Ker Rodo	84	35	18/35	—	—	—	—	—	—	35/50 5 » 14 » 14 »
	Gd Hôtel d'Europe	58	82	25/80	oui	oui	oui	oui	5	65/100	6 » 20 » 20 »
PENTREZ-St-NIC (Tél. à Saint-Nic.)	Barallec et Terminus	22	45	20/50	oui	oui	oui	oui	4	50/75	5 » 15 » 15 »
	Commerce	94	40	16/40	oui	oui	oui	oui	5/8	45/60	5 » 16/18 16/18
	Poste	1-66	25	15/25	oui	—	—	—	4	45/50	4 » 14 » 14 »
	Dunes	4	27	15/25	oui	—	—	—	2	35/40	3.50 14/16 14/16
PLEYBEN	Mer (Tél. à Saint-Nic.)	3	25	15/25	oui	—	—	—	2	35/45	3.50 14/16 14/16
	Voyageurs	—	14	12/20	—	—	—	—	2	—	3 » 14 » 14 »
PLOUGASTEL-DAOULAS	Arvor	5	10	13/25	—	—	—	—	2	30/35	3 » 13 » 13 »
	Plage	15	19	15/25	—	—	—	—	2	30/35	3 » 13 » 13 »
PLOZEVET	Bruyères	41	10	12/20	—	—	—	—	2	26/30	2.50 12 » 12 »
	Voyageurs	39	25	12/20	oui	—	—	—	2	26/30	2.50 12 » 12 »
POINTE-DU-RAZ	Raz de Sain	5	30	18/40	oui	oui	—	—	5	40/60	5 » 18 » 18 »
	Armen	—	5	15/25	—	—	—	—	3	35/45	4 » 16 » 16 »
	Atlantique (Tél. à Plogoff)	—	12	15/25	—	—	—	—	3	35/45	4 » 16 » 16 »
PONT-AVEN	Julin	1	40	15/35	oui	oui	—	—	4	45/50	4 » 16 » 16 »
	Ajones d'Or	6	21	15/25	oui	—	—	—	3	35/45	3 » 15 » 15 »

VILLES ET LOCALITÉS	HOTELS	Tel.	Chambres		Eau		S. B. priv.	S. B. comm.	Garage	Prix	
			Nbre	Prix	fr.	ch.				Pens.	Repas
PONT-CROIX	Voyageurs	15	26	15 25	—	—	—	—	oui	3 »	30/40 3 » 15 » 15 »
PONT-L'ABBÉ	Lion d'Or	86	20	15 35	oui	oui	—	—	oui	4 »	40/55 5 » 15 18 15 18
PORSMLIN	Armorique	2	30	18 35	—	—	—	—	—	2 »	35/40 4 » 16 18 16 18
(Tel. à Locmaria-Plougané).											
PORT-MANEC'H	Julia	10	60	15 35	oui	oui	—	—	oui	4 »	45/50 4 » 16 » 16 »
	Port	17	15	15 25	—	—	—	—	—	3 »	35/40 3 » 15 » 15 »
	Filets Bleus	20	15	25	—	—	—	—	—	—	35/40 3 » 15 » 15 »
(Hôtels Julia et du Port : Téléphones à Névez). (Hôtel des Filets Bleus : Téléphone Cabine de Port-Manec'h).											
PORTSALL-KERSAINT	Bretagne	6	38	15 45	oui	oui	—	—	—	4 »	35/45 4 » 16 18 16 18
	Familles	11	25	15 20	—	—	—	—	—	4 »	30/40 3 50 15 » 15 »
PRIMEL-TRÉGASTEL	Limbour	5	48	15 30	oui	oui	—	—	—	5 »	30/50 4 » 16 20 16 20
	Poupon Frères	1	60	15 35	oui	oui	—	—	—	5 »	35/50 4 » 16 20 16 20
	Rochar Mor.	26	32	15 35	oui	—	—	—	—	3 »	35/45 4 » 15 18 15 18
	Hervé	33	20	15 20	—	—	—	—	—	—	30/40 3 » 14 » 14 »
(Tel. à Plougasnou).											
QUIMPER	Epée	14	100	20 80	oui	oui	oui	oui	oui	5 8	60/80 8 » 20 28 20 28
	Terminus et Pascal Frères	81	92	18 50	oui	oui	oui	oui	oui	4 6	50/70 4 » 16 » 16 »
	8-42	—	—	—	—	—	—	—	—	—	—
	Paix et de la Poste	1-76	40	18 45	oui	oui	oui	oui	oui	4 »	50/60 4 50 16 » 16 »
	Parc	4	50	18 50	oui	oui	oui	oui	oui	5 8	50/70 5 » 16 18 16 18
	Moderne	4-71	50	15 50	oui	oui	—	—	—	3 5	— 4 » 14 18 13 18
	Coic	3-80	20	12 30	oui	oui	—	—	—	3 »	40/45 4 » 12 » 12 »
	Cornouailles	5-05	20	15 35	oui	—	—	—	—	3 »	40/50 4 » 13 » 13 »
	Cheval Noir	2-98	30	14 35	oui	oui	oui	oui	oui	4 »	30/40 3 » 14 » 14 »
	Templet	3-97	30	12 20	oui	—	—	—	—	3 »	35/45 3 50 12 » 12 »
	Ty-Ereiz	4-85	32	15 35	oui	oui	—	—	—	5 »	— 4 » —
QUIMPERLÉ	Lion d'or et Voyag <sup>rs</sup>	11	30	15 35	oui	oui	—	—	—	4 »	45/50 4 » 16 » 16 »
	Commerce	21	20	15 35	oui	oui	—	—	—	4 »	45/50 4 » 16 » 16 »
	Europe	2	30	15 25	oui	—	—	—	—	4 »	40/45 3 50 15 » 15 »
	Bretagne	1-60	30	15 25	oui	—	—	—	—	3 »	35/40 3 50 13 » 13 »
	Saint-Michel	1-17	12	13 25	—	—	—	—	—	3 »	30/35 3 » 12 » 12 »
RIEC-SUR-BELON	Restaur. Melanie	5	6	15 30	oui	—	—	—	—	5 »	— 5 » 18 25 30 »
ROSCOFF	Bains	12	50	18 45	oui	—	—	—	—	4 »	35/50 4 » 14 18 14 18
	France	3	50	15 25	oui	oui	—	—	—	4 5	35/40 4 » 15 » 15 »
	Bellevue	75	30	12 20	oui	—	—	—	—	3 »	30/35 3 50 14 16 14 16
	Grand Hôtel Talahardon	24	40	15 25	oui	oui	—	—	—	5 »	30/40 3 50 15 » 15 »
	Bretagne	25	24	15 25	—	—	—	—	—	—	30/40 3 50 13 » 13 »
	Commerce	21	20	15 35	oui	oui	—	—	—	4 »	45/50 4 » 16 » 16 »
	Angleterre	42	40	15 25	oui	oui	—	—	—	5 »	35/40 4 » 15 » 15 »
ROSPORDEN	Arvor	32	20	15 25	oui	—	—	—	—	3 »	— 3 » 13 » 13 »
	Benjamin Flatrés	14	25	15 25	oui	—	—	—	—	3 »	40/45 4 » 13 » 13 »
	Gare	39	25	12 25	oui	—	—	—	—	2 »	— 3 » 13 » 13 »
Ste-ANNE-LA-PALUE	Plage	12	30	15 30	oui	—	—	—	—	2 »	30/40 3 50 15 » 15 »
St-JEAN-DU-DOIGT	Saint Jean	2	60	15 25	oui	—	—	—	—	5 »	30/40 4 » 14 16 14 16
	Plage	—	15	15 25	—	—	—	—	—	4 »	30/32 3 50 12 » 12 »
St-POL-DE-LÉON	Voyageurs	21	35	15 25	oui	oui	—	—	—	4 »	35/40 3 50 15 » 15 »
	France	14	40	15 25	oui	—	—	—	—	4 »	35/40 3 50 15 » 15 »
TELGRUC	Roi d'Ys	5	40	20 40	oui	oui	oui	oui	oui	4 5	40/55 5 » 15 20 15 20
TRÉBOUL	Baie	14	162	25 80	oui	oui	oui	oui	oui	4 8	35/90 5 » 18 25 18 25
	Sables Blancs	79	100	20 50	oui	oui	—	—	—	5 8	35/60 5 » 18 20 18 20
	Côteau et de la Mer	38	80	20 50	oui	oui	—	—	—	4 6	35/60 5 » 18 20 18 20
	Ty-Mad	16	24	20 40	oui	—	—	—	—	4 »	35/45 4 » 16 20 16 20
	Bains	21	28	20 30	oui	—	—	—	—	3 »	35/40 4 » 16 20 16 20
(Hôtel du Côteau et de la Mer : Téléphone à Dournez).											
TREZ-HIR	Bains	2	30	16 25	oui	oui	—	—	—	4 »	35/40 4 » 16 » 16 »
(Tel. à Plougouvain).											

### MORBIHAN

VILLES ET LOCALITÉS	HOTELS	Tel.	Chambres		Eau		S. B. priv.	S. B. comm.	Garage	Prix	
			Nbre	Prix	fr.	ch.				Pens.	Repas
AURAY	Pavillon	15	60	25/100	oui	oui	oui	oui	oui	6 »	50/80 6 » 18 25 18 25
	La Tour d'Auverg. Voyageurs	86	40	20/80	oui	oui	oui	oui	oui	5 »	45/70 5 » 18 25 18 25
	Terminus	18	30	12 30	oui	oui	—	—	—	3 »	40/45 4 » 15 » 15 »
	9	22	15	40	oui	oui	—	—	—	3 »	— 3 50 13 » 13 »
BELLE-ILE (Grotte de l'Apothicaire)	Apothicaire	5	17	20 25	—	—	—	—	—	4 »	35/45 5 » 15 20 16 20
	Phare	8	15	14 24	—	—	—	—	—	—	— 35/40 3 » 14 18 14 18
(Tel. à Sauzon).											
CARNAC-VILLE	Marine	3	15	15 25	oui	—	—	—	—	—	35/45 3 50 15 20 15 20
	Voyageurs	18	18	15 25	oui	—	—	—	—	3 »	35/45 3 50 15 20 15 20
	Dolmens	10	30	15 25	oui	—	—	—	—	3 »	35/40 3 50 15 » 15 »
	Tumulus St-Michel	21	25	15 25	oui	—	—	—	—	3 »	35/45 4 » 15 20 15 20
CARNAC-PLAGE	Le Grand Hôtel	6	60	30/100	oui	oui	oui	oui	oui	6 »	50/80 6 » 18 25 18 25
	Britannia	40	70	30/100	oui	oui	oui	oui	oui	—	55/90 6 » 20 » 20 »
	Atlantique	48	60	20/50	oui	oui	oui	oui	oui	3 »	45/65 5 » 18 20 18 20
	Genêts	12	21	20 30	oui	—	—	—	—	5 »	45/55 4 » 16 20 16 20
	Celtic	37	42	15 35	oui	—	—	—	—	5 »	40/55 4 » 15 18 15 18
	Rochers	67	20	20 25	oui	—	—	—	—	—	35/45 3 50 15 » 15 »
	Salines	—	15	15 20	oui	—	—	—	—	—	32/40 3 50 12 15 12 15
	Ker Huel	38	10	20 35	—	—	—	—	—	—	45/50 3 50 15 18 15 18
	Neptune	—	20	15 25	—	—	—	—	—	—	35/40 4 » 14 16 14 16
ELVEN	Lion d'Or	3	12	12 20	—	—	—	—	—	2 »	— 3 » 12 » 12 »
HENNEBONT	Bretagne	58	20	15 30	oui	oui	—	—	—	3 »	— 3 50 13 14 13 14
	de France	2	18	15 35	oui	oui	—	—	—	—	30/35 3 50 13 14 13 14
	Poste	126	15	12 20	oui	—	—	—	—	—	30/35 3 » 13 14 13 14
JOSSELIN	France	11	18	15 20	oui	—	—	—	—	5 »	30/40 4 » 15 » 15 »
	Grand Maison	34	15	12 20	—	—	—	—	—	3 »	30/35 3 50 14 » 14 »
LARMOR-PLAGE	Celtic	17	27	18 30	oui	—	—	—	—	5 »	40/50 4 » 16 » 16 »
	Plage	1	10	15 20	—	—	—	—	—	—	35/45 3 50 15 » 15 »
	Larmor	8	12	15 25	oui	—	—	—	—	—	35/40 3 50 13 15 13 15
	Potinière	32	10	15 30	oui	—	—	—	—	—	35/40 3 50 13 15 13 15
	Edelin	5	22	16 30	oui	—	—	—	—	3 »	35/40 4 » 15 » 15 »
LE FAOUEU	Croix d'Or et Lion d'Or	3-4	48	12 25	oui	oui	—	—	—	3 »	35/40 3 50 16 » 16 »
LOCMARIAQUER	Menhir	11	13	15 25	—	—	—	—	—	3 »	30/40 3 50 13 16 13 16
	Lantram	3	15	15 20	—	—	—	—	—	3 »	30/40 3 50 13 16 13 16
LORIENT	Bretagne	65	50	18 80	oui	oui	oui	oui	oui	6 8	55/70 6 » 18 25 18 25
	Terminus	1-62	70	17 80	oui	oui	oui	oui	oui	6 8	— 6 » 18 25 18 25
	Voyageurs	66	40	18 50	oui	oui	—	—	—	6 8	50/60 5 » 15 18 15 18
	Beauséjour	3-24	50	16 40	oui	—	—	—	—	—	— 3 50 —
	St Christophe	4-26	40	15 25	oui	—	—	—	—	—	— 45/50 3 50 14 » 14 »
	Croix Verte	3-37	15	14 20	oui	—	—	—	—	—	40/45 3 » 13 » 13 »
	Pigeon Blanc	6-55	35	13 24	oui	—	—	—	—	—	40/45 3 50 12 » 12 »
	Normandie	8-69	12	15 20	oui	—	—	—	—	—	40/50 3 50 12 » 12 »
	Moderne	22	30	15 30	oui	—	—	—	—	—	40/50 3 50 12 » 12 »
	Drivot	6-10	11	12 20	oui	—	—	—	—	—	30/35 2 75 12 » 12 »
PENTHIEVRE-PLAGE	Pins	1	40	15 25	oui	—	—	—	—	5 »	30/45 4 » 15 » 15 »
PENTHIEVRE en St-PIERRE-QUIBERON	Deux Mers	3	35	15 25	surlepalier	—	—	—	—	oui	4 » 30/45 3 50 12 15 12 15
(Tel. à St-Pierre-Quiberon).											

VILLES ET LOCALITÉS	HOTELS	Tel.	Chambres		Eau		S. de B. priv.	S. de B. comm.	Garage	Prix		
			Nbre	Prix	fr.	ch.				Pens.	Repas	
PLOERMEL	Commerce	32	15	12/20	oui	oui	—	—	3 »	28/35	3.50 13 » 13 »	
	Ker ar Beg	43	15	20/40	oui	oui	oui	—	5 »	40/60	4.50 18/20 18/20	
PONTIVY	Voyageurs	35	50	15/40	oui	oui	—	—	4 »	40/50	4 » 15/18 15/18	
QUESTEMBERT	Bretagne	12	15	12/20	oui	oui	—	—	—	30/40	3.50 14/18 14/18	
QUIBERON	France	7	60	18/50	oui	oui	—	—	4 »	40/50	4 » 15/18 15/18	
	Penthièvre et Plage	4	80	15/60	oui	oui	oui	—	5 »	45/70	6 » 20 » 20 »	
	Hoche	53	32	15/25	oui	oui	—	—	5 »	40/45	4.50 14/16 14/16	
	Océan	45	35	15/25	oui	—	—	—	3 »	40/45	4 » 14/15 14/15	
	Beau Rivage	89	24	15/25	oui	—	—	—	3 »	35/45	3.50 16/20 16/20	
	Central	20	45	18/35	oui	—	—	—	4 »	35/45	4 » 14/16 14/16	
	Port Haliguen	92	20	12/16	—	—	—	—	2 »	30/40	3 » 13/16 13/16	
	Gare	91	20	15/25	oui	—	—	—	3 »	35/40	3.50 13/16 13/16	
	Terminus	74	16	15/25	oui	—	—	—	3 »	35/40	4 » 13/16 13/16	
	Armor	—	20	15/20	oui	—	—	—	—	—	40/45	4 » 14/15 14/15
	Ker Huel	—	10	—	—	—	—	—	—	—	30/35	—
	Poste	97	15	12/20	—	—	—	—	3 »	30/35	3 » 12 » 12 »	
	Paix	70	20	15/25	—	—	—	—	—	—	35/40	3.50 13/16 13/16
	Ker Léon (Villa Augustine)	—	22	12/20	—	—	—	—	2 »	30/35	3.50 13 » 13 »	
	Les Brisants	147	10	12/20	—	—	—	—	—	—	30/40	3.50 13/16 13/16
Restaur. de la Criée	66	10	12/20	—	—	—	—	—	—	35/40	3 » 13 » 13 »	
Moderne	26	20	12/30	—	—	—	—	3 »	30/40	3 » 12 » 12 »		
Dunes et Atlantic.	112	18	12/30	oui	—	—	—	—	—	30/40	3 » 14 » 14 »	
Saint Cornely	50	30	15/30	oui	—	—	—	—	—	40/45	3 » 15/16 15/16	
La Rafale	—	18	—	oui	—	—	—	—	—	30/40	3 »	
LA ROCHE-BERNARD	Tual Halgand	4	25	15/30	oui	oui	—	oui	3 »	—	3.50 18/25 18/25	
	Esperance	14	20	15/30	oui	—	—	oui	5 »	—	3.50 20/25 20/25	
ROCHEFORT-en-TERRE	Barban	7	25	15/25	oui	oui	—	oui	2 »	30/35	3 » 15/20 15/20	
Ste-ANNE-D'AURAY	France et Lion d'Or	3	27	15/25	—	—	—	—	3 »	40/50	3.50 14/16 14/16	
	Finistère et Poste	4	15	12/25	—	—	—	—	2 »	35/40	3 » 13 » 13 »	
	Central et	8	15	12/25	—	—	—	—	2 »	35/40	3 » 13 » 13 »	
	Boule d'Or	5	10	12/25	—	—	—	—	2 »	35/40	3 » 13 » 13 »	
	Rest. des Familles	5	10	12/25	—	—	—	—	2 »	35/40	3 » 13 » 13 »	
St-JULIEN-EN-QUIBERON	Flots Bleus	—	10	12/30	—	—	—	—	—	30/35	3.50 12 » 12 »	
	La Baie	77	20	12/20	oui	—	—	—	—	30/35	3.50 13/15 13/15	
	Maryvonne	—	18	12/20	oui	—	—	—	—	30/35	3.50 12 » 12 »	
St-PIERRE-QUIBERON	Mount Holyoke	6	40	16/25	oui	—	—	—	5 »	35/45	3.50 15 » 15 »	
	Les Jumelles	—	25	12/20	—	—	—	—	—	30/45	3.50 14 » 14 »	
	Hôtel Bellevue	17	30	20/30	—	—	—	—	3 »	30/45	3.50 15/18 15/18	
	Bretagne	21	20	15/25	oui	—	—	—	4 »	30/45	4 » 14 » 14 »	
	Les Conéts	—	15	15/25	—	—	—	—	—	30/40	3 » 14 » 14 »	
KERHOSTIN-St-PIERRE-QUIBERON	Océan et Côte Sauvage	14	24	18/35	oui	oui	—	oui	5 »	36/50	5 » 16/20 16/20	
	(Tel. à St-Pierre-Quiberon)	—	15	15/20	—	—	—	—	—	30/35	3 » 14 » 14 »	
St-PIERRE-QUIBERON	Voyageurs	—	15	15/20	—	—	—	—	—	30/35	3 » 14 » 14 »	
TRINITÉ-SUR-MER	Rest. "Le Rouzic"	6	10	—	—	—	—	—	3 »	40/50	4 » 18/25 18/25	
	Bretagne	7	15	16/25	—	—	—	—	3 »	40/50	4 » 18/22 18/22	
	Relais-Bellevue	32	5	—	oui	oui	—	—	—	—	5 » 20/25 20/25	
VANNES	Hostellerie du Dauphin	24	75	20/70	oui	oui	oui	oui	6 »	60 »	5 » 18/22 18/22	
	Epee et Commerce	11	60	20/80	oui	oui	oui	oui	6 »	60/80	6 » 18/20 18/20	
	Central et Bretagne	2-07	50	15/40	oui	oui	—	oui	4 »	45/60	4.50 16/20 16/20	

Il sera accordé une réduction de 10% sur les prix de pension indiqués, pour la période précédant le 15 juillet.  
Pour de plus amples renseignements, s'adresser aux "Essi" locaux.

DRAEGER. IMP.

SENS A (6 jours) → Départ de DINARD tous les lundis, du lundi 6 Juin au lundi 19 Septembre inclus.  
SENS B (6 jours) → Départ de DINARD et de LA BAULE tous les samedis, du samedi 18 Juin au samedi 10 Septembre inclus.

## Passez vos Vacances en Bretagne

# LA S. N. C. F.

met à votre disposition toute une gamme de billets à prix réduits :

- BILLET DE SÉJOUR**  
Délivré du 15 Mai au 30 Septembre.  
**20 à 25% DE RÉDUCTION.**  
Moitié prix pour les enfants de 4 à 10 ans.  
Validité 40 jours. (Prolongeable 2 fois de 20 jours)
- BILLET DE FAMILLE**  
**75% DE RÉDUCTION** à partir de la 3<sup>e</sup> personne ;  
1/8 de place pour les enfants de 4 à 10 ans.  
Validité : 40 jours (3 mois s'il est délivré entre le 30 mai et le 30 septembre, sans dépasser le 15 novembre).
- BILLET DE WEEK-END**  
délivré du vendredi 8 avril au dimanche 16 octobre.  
**50% DE RÉDUCTION.**  
validité : 3 jours 1/2 ou 4 jours 1/2 selon distance.
- BILLET DE GROUPE**  
(10 personnes)  
**50% DE RÉDUCTION.**  
5 personnes sur 10 voyagent gratuitement.  
Si vous êtes 9, 8 ou même 7 personnes qui devez voyager ensemble, vous avez intérêt à demander un billet de groupe. En payant pour 10, vous y gagnerez encore.  
Différentes classes de voitures peuvent être choisies par les divers membres du groupe.  
Des formules de demandes sont à votre disposition dans les gares.  
Validité : 20 jours.
- CARTE D'EXCURSIONS**  
Validité : 15 jours ou 1 mois.  
La carte d'excursions vous donne droit à 300 kms de parcours gratuit sur les trajets que vous effectuerez pour vous rendre dans une région de votre choix et en revenant.  
La libre circulation sur toutes les lignes de 1<sup>re</sup> zone choisie.  
Si vous vous voyagez avec votre famille, 20 à 40% de réduction supplémentaire suivant le nombre de cartes souscrites.



RENSEIGNEZ-VOUS

DANS LES GARES



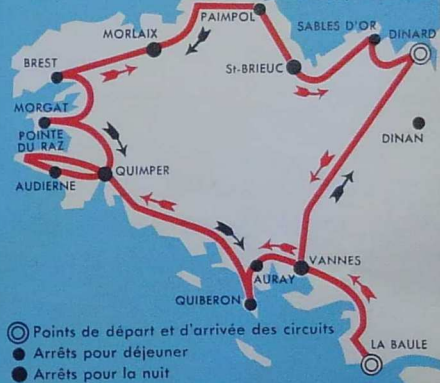
nements  
s places  
ssionnaire  
**TIUM  
ATION  
UITS  
ILES  
EST  
DINARD  
35-50)**

VILLES ET LOCALITÉS	HOTELS	Tél.	Chambres		Eau		S. de B. priv.	S. de B. comm.	Garage	Pens.	Prix Repas
			Nbre	Prix	fr.	ch.					

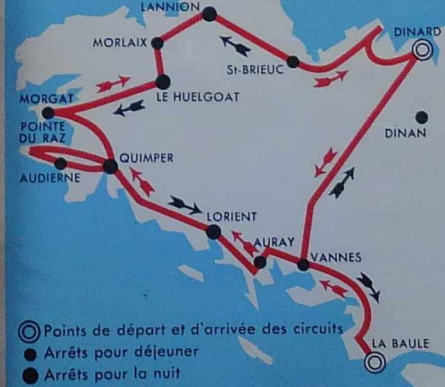


## CIRCUITS AUTOMOBILES DE LA ROUTE DE BRETAGNE

➔ SENS A (6 jours) ➔ Départ de DINARD tous les lundis, du lundi 6 Juin au lundi 19 Septembre inclus.  
 ➔ SENS B (6 jours) ➔ Départ de DINARD et de LA BAULE tous les samedis, du samedi 18 Juin au samedi 10 Septembre inclus.



➔ SENS C (4 jours) ➔ Départ de DINARD tous les mardis, du mardi 7 Juin au mardi 6 Septembre inclus.  
 ➔ SENS D (4 jours) ➔ Départ de DINARD et de LA BAULE tous les vendredis, du vendredi 1<sup>er</sup> Juillet au vendredi 2 Septembre inclus.



Pour tous renseignements et réservation des places s'adresser au concessionnaire

## CONSORTIUM D'EXPLOITATION DES CIRCUITS AUTOMOBILES DE L'OUEST

27, Av. Georges V, DINARD (Téléphone : 385-50)

# LA BRETAGNE IDÉALE

CÔTES DU NORD  
FINISTÈRE  
MORBIHAN

