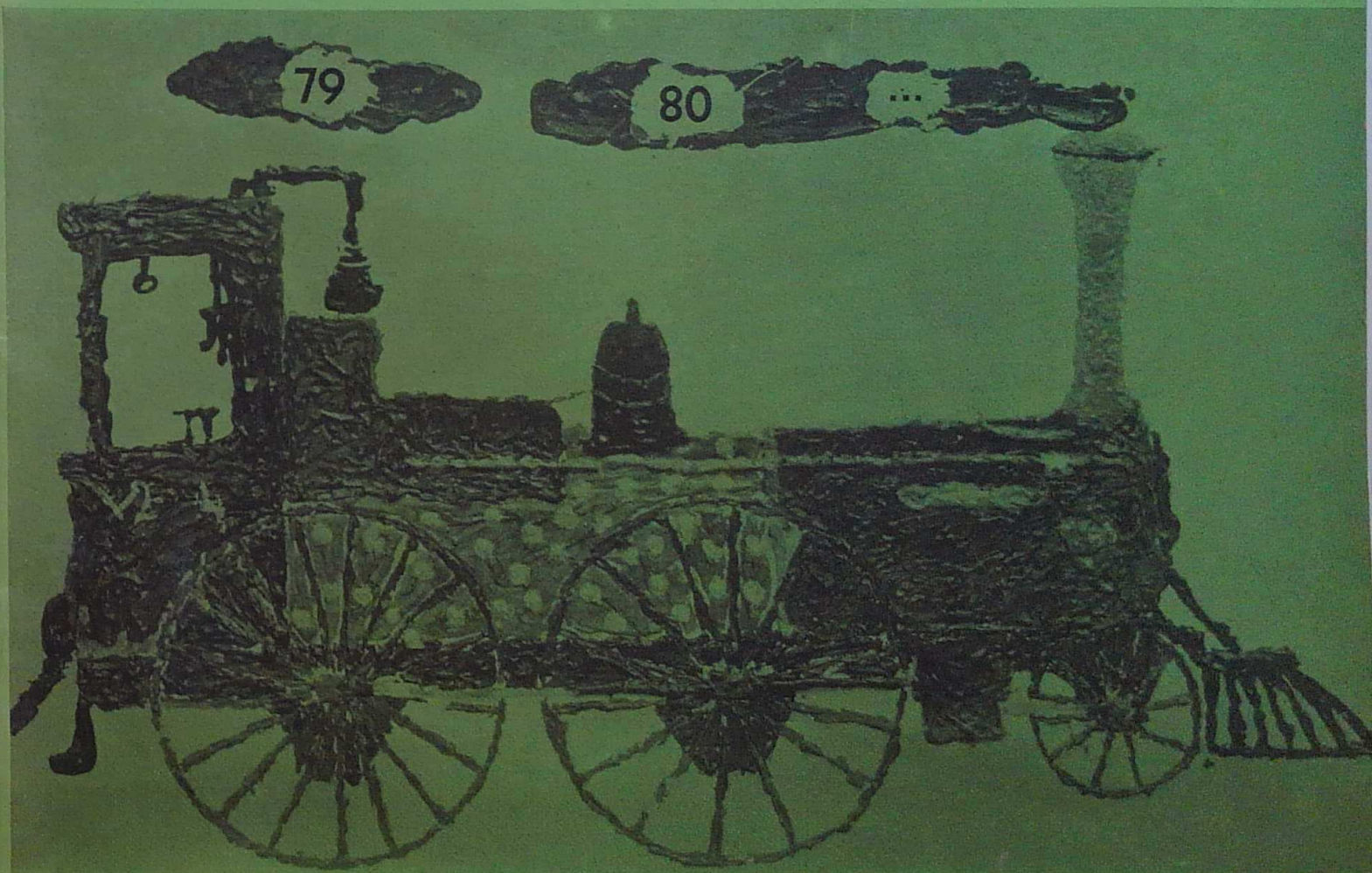


INSTITUTION Ste - URSULE

ECOLE Ste - MARIE



TOUTES  
ASSURANCES  
ET CRÉDIT



Agence de SAINT-POL-DE-LEON  
**CABINET FRANÇOIS GUIVARCH**  
HUSSON - BELLEC succ.  
18, rue Amiral-Réveillère

29211 ROSCOFF

Tél. 69.70.19

**optique-photo  
du léon**

Anciennement BIZIEN  
Place De Guébriant  
ST-POL-DE-LEON TEL. 69.03.42

BOULANGERIE \* PATISSERIE

**R. LE CAIGNARD**

Le Croissant

29250 ST-POL-DE-LEON  
Plouguelm. Tél. 69.14.76

RADIO - TÉLÉVISION - HI-FI

Pathé Marconi  
La Voix de son Maître  
Continental Edison

**P. DESBORDES**

13, rue Cadiou - Tél. 69.04.48

BAR DANCING

**HENT AR MOR**

Apéritifs dansants Mariage  
Salle de réunion

R. PRIGENT

Croissant de Plouguelm - Tél. 29.92.76

CHARPENTE MENUISERIE

**ROGER  
PICART**

PLOUENAN Tél. 69.51.14

**LE GALL FRERES**

ENGRAIS - ALIMENT DU BÉTAIL  
PAILLE - FOURRAGES  
PRODUITS PHYTOSANITAIRES

29222 PLOUENAN  
Tél. 69.50.96 & 69.54.72

VETEMENTS

**F. BRANELLEC**

6, rue croix au lin 35 grand-rue  
SAINT-POL-DE-LEON

Le RUBAN BLEU de l'ELEGANCE



**Banque Populaire  
d'Armorique**

"MOISSON"

Un Placement qui rapporte !

c'est une exclusivité

2, rue au Lin — SAINT-POL-DE-LEON

Tél. 69.01.64

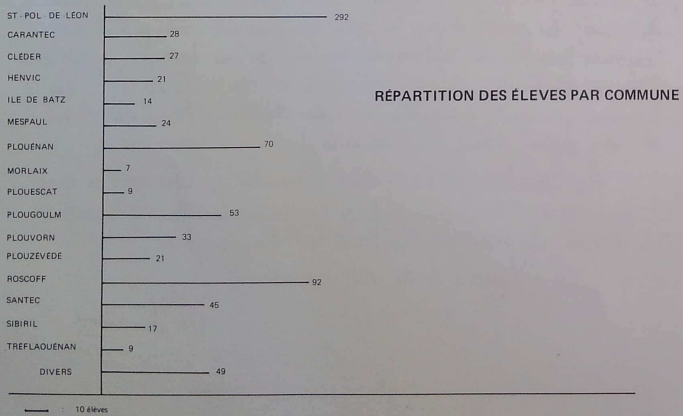
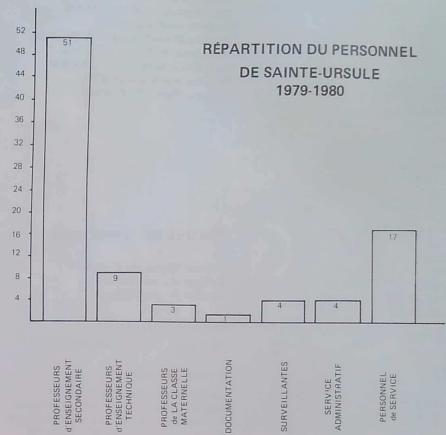
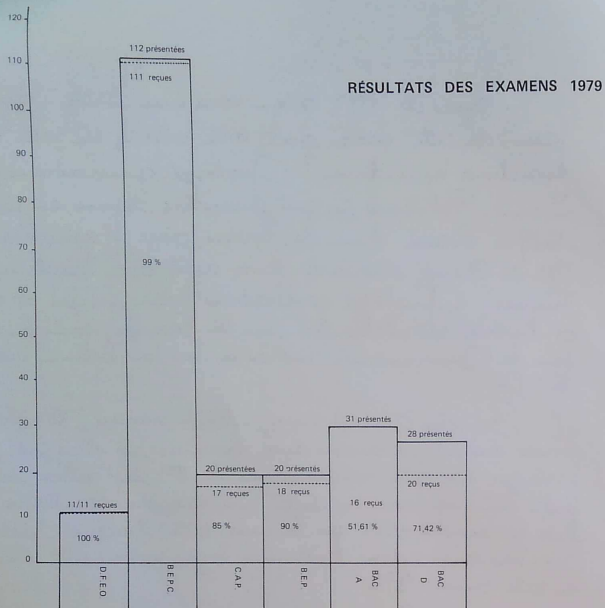
Jeunes de 1979, avez-vous une petite idée du passé de cette école dont votre album de cette année enrichira les archives? Quatorze générations de Saint-Politains se sont succédées depuis ce jour de 1629 où Dame Anne de Ferrien, avec l'assentiment de Mgr de Rieux, s'avisa de faire appel aux Ursulines de Tréguier. Quatorze générations... trois siècles et demi d'histoire mouvementée par la France, par le Léon, par la Communauté installée en la bonne ville de St Pol.

Si votre grand'mère, votre maman, vos sœurs aînées vous ont délaissées aux Ursulines, si elles sont venues partager vos fêtes anniversaires le 1<sup>er</sup> septembre dernier, peut-être avez-vous eu déjà l'occasion de feuilleter le livre récemment édité qui résume cette longue histoire... Avez-vous aussi retenu quelques leçons millement fermées en cette année 1979?

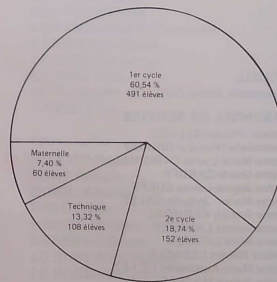
Leçon de fidélité: dans un monde qui change à une vitesse sans cesse accélérée, il est sage de sauvegarder et d'approfondir ses racines. Leçon de courage et d'optimisme: les crises, les révolutions, les guerres peuvent passer, il est toujours possible de redonner vie au germe étouffé du rebâtir l'œuvre détruite. Leçon d'espoir et de confiance: les hommes peuvent s'agiter ou se dérober, Dieu est fidèle et son appui sans défaillance.

Au seuil de 1980... 2000 bientôt... qu'est-ce que 20 ans après 350? — peut-on se donner meilleur stimulant? La lecture du passé nous éclaire et nous conforte, mais la vie est en avant.

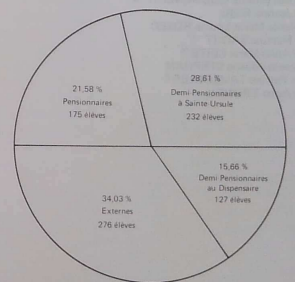
*R. Scialle*  
en



RÉPARTITION PAR SECTIONS



RÉPARTITION DES ÉLÈVES DE SAINTE-URSULE



ANNÉE 1979 / 1980

**PROFESSEURS D'ENSEIGNEMENT SECONDAIRE**

Madame Pascale AMIS ✕  
Madame Marie-Thérèse AUTRET ✕  
Monsieur Jean BERROU  
Monsieur Pierre BODILIS  
Monsieur Yves BOENNEC  
Mademoiselle Marie-Odile BOULBAIN  
Monsieur Jean-Michel BRANELLEC ✕  
Mademoiselle Marguerite BRIANT ✕  
Sœur Dominique-Marie BRUNEL  
Mademoiselle Gisèle CAILL ✕  
Monsieur Roger CANDELA  
Madame Philippine DE CHABANNES ✕  
Mademoiselle Suzanne CHOQUER ✕  
Madame Marie-Laure COLLIN ✕  
Mademoiselle Rose FAUJOUR ✕  
Sœur Marie-Claire FICHOT  
Monsieur René GAUTHIER  
Madame Juana GOARANT  
Sœur Marie-Christine JEZEQUEL ✕  
Madame Annick JOURDREN ✕  
Monsieur Bertrand LANGONNE ✕  
Mademoiselle Lucienne LARHANTEC  
Madame Marie-Joséphine LAUMONNIER  
Madame Jeannine LAURENT  
Sœur Jeanne-Simone LEBRETON  
Mademoiselle Françoise LE GALL ✕  
Sœur Marie-Claude LE GALL  
Madame Maryvonne LE MER  
Monsieur Hervé LEON ✕  
Mademoiselle Catherine LE PICARD ✕  
Madame Anne MARTIN ✕  
Madame Anne MERDY ✕  
Sœur Angèle MESSAGER  
Mademoiselle Annie MEVEL  
Monsieur Hervé MOAL  
Madame Gilberte NEDELLEC  
Madame Marguerite NOEL  
Mademoiselle Héliène PAUGAM ✕  
Madame Geneviève PENNEC  
Madame Marguerite-Marie PERSON  
Sœur Jeanne-Françoise PÔTEL  
Mademoiselle Denise PRIGENT  
Madame Jacqueline QUEMENER ✕  
Madame Maryvonne QUEMENER ✕  
Madame Jeanne RIOU  
Mademoiselle Marie-Louise ROSEC  
Madame Martine SAOUT  
Madame Anne-Marie SEITE ✕  
Mademoiselle Héliène STEPHAN  
Monsieur Patrice TAVERNIER ✕  
Madame Anna TROHEL

**PROFESSEURS D'ENSEIGNEMENT TECHNIQUE**

Madame Anne-Marie BOCHER  
Madame Marie-Hélène COSTIOU  
Sœur Marguerite-Marie CRENN  
Madame Jeanne DISSEZ  
Madame Marie-Françoise JEZEQUEL  
Mademoiselle Andrée LE GALL  
Sœur Marie-Brigitte POULIQUEN  
Madame Marie-José QUERE  
Madame Yvette THERENE

**CLASSES MATERNELLES**

Madame Monique LE BERRE  
Madame Marie POTHIER  
Madame Annie RIGLOT

**DOCUMENTATION**

Sœur Marie du St-Sacrement CUEFF

**SURVEILLANTES**

Madame Anne-Marie BELLEC  
Mademoiselle Anne DE KERMENGUY  
Mademoiselle Marie-Françoise MANACH  
Mademoiselle Monique POULIQUEN

**ECONOMAT**

Monsieur Joseph LE SAOUT  
Mademoiselle Jeanne GUIVARC'H

**SECRETARIAT**

Mademoiselle Gwénola MOAL

**ACCUEIL**

Mademoiselle Jeanne GUILLOU

**PERSONNEL DE SERVICE**

Monsieur Vincent BELLEC  
Mademoiselle Monique BRIAND  
Madame Marie-Louise CARDINAL  
Madame Ursule CAROFF  
Madame Jeanne-Louise CUEFF  
Madame Marie-Joséphine GALES  
Madame Annick KERMOAL  
Madame Jeanne LAMEZEC  
Madame Aline LAYOUR  
Monsieur Robert LEBACLE  
Madame Marie-Antoinette LE LEZ  
Madame Jeanne MAZEAS  
Madame Marie MILIN  
Mademoiselle Henriette QUEMENER  
Madame Michèle RIOU  
Madame Rolande SALAUN  
Monsieur Bernard TANGUY



**SECTION DES PETITS**

Garçons :  
BERTHOULOUX Franck  
CADIOU Loïc  
CAROFF Emmanuel  
COCAIGN Roman  
GOURDEN Pierre  
KERANGUEVEN Christophe  
KERBIRIOU Olivier  
LE CLEAC'H Armel  
LE REST Noël  
LE RU Erwan  
TANGUY Poi

**Filles :**

BLOUET Anne  
GOAT Patricia  
DIROU Kristèle  
FAVE Cécile  
HAMON Nolwen  
KERBRAT Solenn  
LE BIAN Anne-Pascale  
LE BORGNE Karine  
L'HOURE Christelle  
LE REST Murielle  
MOAL Sylvie  
NORMANDIN Carole  
PODER Anne-Marie  
TURPIN Anne-Marie

**Liste des professeurs**

Marie-Joséphine CUEFF  
Marcelle BENVENUTO, née Bannier

**Aide Maternelle**

Clémentine GUEGUEN, née Janvier



**SECTION DES MOYENS ET DES GRANDS**

**Garçons :**

CAROFF Jean-Baptiste  
 CASTEL Yann  
 CHAPALAIN David  
 GOASDOUE Sébastien  
 KERBRAT Pierre-Yves  
 L'HOURRE Christophe  
 LE TREIZE Ludovic  
 MOAL Bruno  
 MOIGNE Franck  
 PENNARUN Arnaud  
 POLARD Sébastien  
 PRIGENT Benoit  
 QUERE Fabrice  
 RIVOALAN Frédéric  
 SURGET Jérôme  
 TANGUY Ronan  
 TURPIN Benoit  
 YVEN Lionel

**Filles :**

BELLECC Sandrine  
 CLOAREC Gwénaëlle  
 COCAIGN Christelle  
 CREAM'H Caroline  
 KERBIRIOU Sophie  
 LE BRAS Anne-Hélène  
 LE SAINT Estelle  
 LE SAINT Marie-Laure  
 OLLIVIER Frédérique  
 RIVOALLON Marie-Claire  
 ROIGNANT Valérie  
 THUILLIER Caroline

**Moyens :**

BOCHER Maryline  
 CAROFF Stéphane  
 DOUVILLE Nicolas  
 JAOUEN Ingrid  
 KERBOAS Nadine  
 LE BOT Gildas  
 LE DUFF Séverine  
 LE SCANFF Maryline  
 LUCAS Gérald  
 MADEC Anne  
 MONFORT Philippe  
 PENVEN Laure  
 QUEMENER Ludovic  
 RIOU Mariannick  
 ROBERT Véronique  
 RIGOLOT Anne  
 ROUE Pol



**PREMIERE CLASSE MATERNELLE**

CASTEL Hélène  
 LAMBERT Christelle  
 LAMBERT Stéphane  
 MONCUS Cathy  
 BIZIEN Isabelle  
 CLOAREC Pascal  
 COLLIN Ludovic  
 COSTIOU Gaëlle  
 DONVAL Karine  
 DURAND Stéphane  
 JAOUEN Catherine  
 KERMOAL Anne  
 LE BOT Létitia  
 LE CORFEC Gaïd  
 LE FLOCH Véronique  
 MOAL Patrice  
 PARIS Caroline  
 QUERE Frédéric  
 ROUSSEAU Jean-Claude  
 SAILLOUR Hélène  
 TALBOT Gérard

CORRE Thierry  
 DOUVILLE Marie-Luce  
 KERBOAS Lionel  
 LE DUC Nathalie  
 PENVEN Jean-Marc  
 ROUSSEAU Carole  
 SEITE Sylvie  
 SEITE Yoann  
 CAMUS Sébastien  
 JACQ Sophie  
 ROBERT Guénaëlle  
 LAFAYE Christophe

**Liste des professeurs**  
 Madame POTHIER  
 Madame LE BERRE

**Aides Maternelles**  
 Sœur Marie-Bernadette  
 Sœur Marie-Andrée



**DEUXIEME CLASSE MATERNELLE**

Grands :  
 AUTRET Bertrand  
 CABIOCH Anne  
 CORRE Bruno  
 DISSEZ Ronan  
 FAGOT Sylvain  
 GOARNISSON Isabelle  
 JACQ Guillaume  
 LE NOIR Fabienne  
 NICOL Frédéric  
 ROUSSEAU Claude  
 SEITE Karine  
 STEPHAN Caroline  
 THERENE Nicolas

**Liste des professeurs**

Madame RIGOLOT  
 Madame LE BÉRRE



**Entreprise Générale de Bâtiment**

S.A. **Landry Jaouen & FILS**

59, rue de Verdun - 29250 SAINT-POL-DE-LÉON  
 Téléphone 69.02.92

**Robert PERENNES**

Route de Roscoff Tél. 69.01.63 ST-POL-DE-LÉON



**Garage**

**PEUGEOT**

RÉPARATIONS VENTE  
 ÉCHANGE ACCESSOIRES

**Les Gars ... Les Filles**

**STEPHAN les habille**

**La Mode Junior** aux  
 VETEMENTS STEPHAN

30, rue du Général Leclerc ST-POL-DE-LÉON

**François MOAL**

7, rue Corre - St - Pol - de - Léon - Tél. 69.00.63

ENTRETIEN CHAUDIERES et RAMONAGE

CHARBON FUEL BP MATERIAUX TUBES ET COUDES PLASTIQUES



**QUÉMENER**

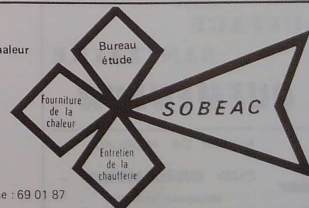
CARBURANTS - LUBRIFIANTS - FUEL ET SERVICES - GAZ

ENTRETIEN - DÉPANNAGES - RAMONAGE  
 Produits d'entretien - Produits alimentaires

COLGATE PALMOLIVE • BARBIER DAUPHIN • D'AUBERI

29225 TRÉFLAOUËNAN (98) 69.98.98

Société Bretonne d'Etude et d'Application de la Chaleur



BUREAUX :  
 4, rue Batz - 29250 ST POL DE LEON - Téléphone : 69 01 87

## Maison Creff

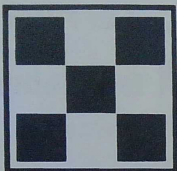
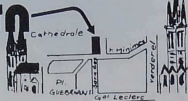
UNE BONNE ADRESSE A RETENIR !

Prêt-à-porter Femmes - Enfants  
6, rue du Colombier ST POL DE LEON

## crêperie Ty Korn

ouvert tous les jours

Saint-POL de LEON  
Tél. 69.25.14  
17, rue des minimes



duquesne - purina

JEAN CREFF

8, rue de la Poste GUICLAN Tél. 16 (98)

RADIO  
TELEVISION - DISQUES

M. ZAHRA

25, rue Cadiou TEL 69.04.02

Distributeur PHILIPS CLES GRAVURE

Une petite boutique où on trouve de tout

JAOUEN

Vêtements - ARTICLES SCOLAIRES - FLEURS ...

Place de l'Eglise PLOUENAN Tél. 69.52.92



Entreprise Menuiserie et Charpente

NEDELLEC-CHAPALAIN

S.A.R.L. au capital de 20.000 Frs  
Siège social: Le Ruquel 29211 ROSCOFF Tél. (98) 69.75.86

CHAUFFAGE  
SANITAIRE

QUÉMÉNEUR

ROUTE DE MORLAIX

29226 CARANTEC

Téléphone 67.02.40

Boucherie-Charcuterie

LE GALL

Place de l'Eglise SIBIRIL



### SIXIEME BLEUE Liste des élèves

BODENAN Martine, Carantec  
CAROFF Elisabeth, Santec  
CAROFF Sophie, Carantec  
COMBOT Isabelle, Plouénan  
CREIGNOU Christine, St-Pol  
CREIGNOU Janick, Santec  
DARIDON Claire, Roscoff  
DEROFF Isabelle, Plouénan  
DEVAUX Elisabeth, Santec  
FER Lydia, St-Pol  
KERBIRIQUO Nathalie, St-Pol  
LAMOUR Nadine, Plouénan  
MAYER Cathy, Plouénan  
MEAR Catherine, Trézévidé  
MERRET Maryline, Plouénan  
MESGUEN Valérie, St-Pol  
MICHEL Véronique, Tréflaouénan  
MOAL Anne, Roscoff  
MOAL Christine, St-Pol  
PAUGAM Nathalie, Roscoff  
PERON Nelly, Plouénan  
PERSON Sophie, St-Pol  
PICHON Annie, Santec  
POULAIN Sandrine, St-Pol  
QUIVIGER Françoise, Plouzevédy  
ROPARS Sylviane, St-Pol  
SALAUN Elisabeth, St-Pol  
SEVERE Gwenaëlle, Cléder

### Liste des professeurs

Mademoiselle BRIANT  
Professeur Principal  
Professeur de Français  
Professeur d'Éduca Esthétique  
Mademoiselle BOULBAIN  
Professeur d'E.P.S.  
Mademoiselle CAILL  
Professeur d'E.M.T.  
Madame JOURDREN  
Professeur de Sciences Humaines  
Mademoiselle LARHANTEC  
Professeur d'Anglais  
Mademoiselle LE GALL  
Professeur de Sc. Expérimentales  
Madame MARTIN  
Professeur de Dessin  
Madame MERDY  
Professeur de Maths  
Sœur Angèle  
Catechète



#### SIXIEME VERTE

##### Liste des élèves

BALCON Irène, Mespaul  
 BERTHOULOUX Annie, Roscoff  
 BORGNISSON Bénédicte, Penzé  
 BOULCH Isabelle, Mespaul  
 CORRE Anne, Roscoff  
 DERRIEN Françoise, Plouénan  
 GELEBART Françoise, St-Pol  
 GOARNISSON Mikaelle, Santec  
 GOURLET Anne-Sophie, St-Pol  
 GUEZENNOC Annie, Plouescat  
 INIZAN Marianick, St-Pol  
 KERDRAON Nadine, St-Pol  
 LE CORFEC Servane, St-Pol  
 LE MOAL Laetitia, Plouénan  
 LE ROUX Catherine, Henvic  
 LE ROUX Michèle, Mespaul  
 MALLEGOL Estelle, St-Pol  
 MOAL Isabelle, Mespaul  
 MONCUS Marylène, Mespaul  
 PREMEL Véronique, St-Pol  
 QUÉRE Corinne, St-Pol  
 REUNGOAT Christine, Penzé  
 ROIGNANT Isabelle, Henvic  
 ROUALEC Laurette, Roscoff  
 SALIOU Sophie, St-Pol  
 SEITE Ghislaine, Ile de Batz  
 SEVERE Florence, Henvic  
 SOUBIGOU Valérie, St-Pol

##### Liste des professeurs

Mademoiselle LARHANTEC  
 Professeur Principal  
 Professeur de Français  
 Professeur d'Anglais  
 Madame JOURDREN  
 Professeur d'Educ. Esthétique  
 Mademoiselle LE GALL  
 Professeur de Sc. Expérimentales  
 Madame MARTIN  
 Professeur de Dessin  
 Madame MERDY  
 Professeur de Maths  
 Mademoiselle PRIGENT  
 Professeur d'E.M.T.  
 Monsieur TAVERNIER  
 Professeur d'E.P.S.  
 Madame TROHEL  
 Professeur de Sciences Humaines  
 Sœur Angèle  
 Catéchèse



#### SIXIEME ROUGE

##### Liste des élèves

ABGRALL Claudie, St-Pol  
 AMAND Marie-Cécile, Plouzévéde  
 BARON Valérie, Roscoff  
 BELLEC Sylvie, Sibiril  
 BERTHOU Sarah, Plouzévéde  
 BOUVRAIS Sarah, Plouzévéde  
 CELTON Catherine, St-Pol  
 COMBOT Corinne, St-Pol  
 CUEFF Catherine, Plouénan  
 DALL Anne, St-Pol  
 DANIELLOU Véronique, St-Pol  
 GUIVARCH Hélène, Santec  
 GUIVARCH Marie-Nicole, St-Pol  
 GORREC Rachel, Sibiril  
 L'HOURE Rozenn, St-Pol  
 MARCHADOUR Eliane, St-Pol  
 MENON Josiane, Ile de Batz  
 MENON Odile, Ile de Batz  
 MENON Myriam, Ile de Batz  
 NEDELLEC Françoise, Roscoff  
 NICOLAS Joëlle, St-Pol  
 PERSON Françoise, Plouénan  
 PLEYBERT Chantal, Plouénan

PODER Sylvie, St-Pol  
 QUEGUINER Sandrine, Sibiril  
 QUERE Laurence, Plouénan  
 QUIVIGER Béatrice, Plouénan  
 ROHOU Christine, St-Pol

##### Liste des professeurs

Madame JOURDREN  
 Professeur Principal  
 Professeur de Français  
 Professeur de Sc. Humaines  
 Professeur d'Educ. Esthétique  
 Monsieur BODILIS  
 Professeur d'Anglais  
 Mademoiselle BOULBAIN  
 Professeur d'E.P.S.  
 Madame LE MER  
 Professeur de Sc. Expérimentales  
 Madame MARTIN  
 Professeur de Dessin  
 Mademoiselle PRIGENT  
 Professeur de Maths  
 Professeur d'E.M.T.  
 Sœur Angèle  
 Catéchèse



**ROBERT SPORT** ST-POL-MORLAIX

LE N°1 DU SPORT ET DES LOISIRS

Groupement de 400 magasins spécialisés en France  
 au service des Clubs - Ecoles et Collectivités



**SIXIEME ORANGE**

**Liste des élèves**

ALLOT Laurence, Carantec  
 BIHAN Françoise, Roscoff  
 BOUTOILLER Carole, St-Pol  
 BRIAND Catherine, Roscoff  
 BRIANT Anne-Marie, St-Pol  
 CABIOCH Anne-Françoise, Roscoff  
 CAR Danièle, Plouénan  
 CASTEL Véronique, Plouvorn  
 CREAICH Sylvie, Plouénan  
 DANIELOU Véronique, Mespaul  
 GUENOLE Cathy, St-Pol  
 GUIVARCH Isabelle, Santec  
 KERMEGUY Françoise (de), Carantec  
 LE JOLY Irène, St-Pol  
 LE JOLY Odile, Roscoff  
 LE SQUER Edith, St-Pol  
 MAUGUEN Corinne, Carantec  
 MEUDEC Catherine, Plouénan  
 PAILLEY Corinne, Plouvorn  
 PLEYBER Corinne, Plougoum  
 PRIGENT Sonia, Roscoff  
 QUELENNEC Sonia, St-Pol  
 QUEMENER Janick, Plougoum  
 QUILLERE Anne-Françoise, St-Pol  
 TOUX Marguerite-Marie, St-Pol  
 TREIGNER Dominique, Roscoff  
 VAN HILLE Madeleine, St-Pol  
 VOGÉ Catherine, St-Pol

**Liste des professeurs**

Madame LAURENT  
 Professeur Principal  
 Professeur de Français  
 Professeur d'Educ. Esthétique  
 Mademoiselle CAILL  
 Professeur de Maths  
 Professeur d'E.M.T.  
 Mademoiselle LARHANTEC  
 Professeur d'Anglais  
 Madame LE MER  
 Professeur de Sciences Exp.  
 Mademoiselle LE PICARD  
 Professeur d'E.P.S.  
 Madame MARTIN  
 Professeur de Dessin  
 Madame TROHEL  
 Professeur de Sc. Humaines  
 Sœur Angèle  
 Catéchèse



**CINQUIEME 1**

**Liste des élèves**

BERROU Gwénaëlle, Plougoum  
 CAILL Odile, Plouzévédé  
 CAROFF Nathalie, St-Pol  
 CASTEL Anne, Plouvorn  
 DANIC Sandrine, Roscoff  
 GAGNON Jacqueline, St-Pol  
 GOARANT Anne, Cléder  
 GUEGUEN Françoise, Plouénan  
 GUERCH Véronique, St-Pol  
 HERRY Gwénaëlle, Plouvorn  
 JAFFRES Claudie, Plouvorn  
 KERRIOU Catherine, Plouénan  
 LAZENNEC Gwénaëlle, Plouénan  
 LE BLEIS Nathalie, St-Pol  
 LE ROUX Anne, St-Pol  
 MEVEL Laurence, Plouénan  
 MORIZUR Michèle, St-Vougay  
 OLIER Marie-Noëlle, St-Pol  
 PERAN Françoise, St-Pol  
 QUEINNEC Sophie, Santec  
 QUERE Chantal, Plouvorn  
 QUERE Laurence, Plouénan  
 QUIVIGER Françoise, St-Pol  
 SALOMON Sylvie, St-Vougay  
 WILKINSON Lauren, Cléder  
 ZAHRA Marie-Hélène, St-Pol

**Liste des professeurs**

Madame RIOU  
 Professeur Principal  
 Professeur de Français  
 Professeur de Maths  
 Mademoiselle BOULBAIN  
 Professeur d'E.P.S.  
 Monsieur BRANELLEC  
 Professeur d'Anglais  
 Madame LE MER  
 Professeur de Sc. Expérimentales  
 Madame MARTIN  
 Professeur d'E.M.T.  
 Madame QUEMENER  
 Professeur de Dessin  
 Madame TROHEL  
 Professeur de Sciences Humaines



**CINQUIEME 2**

**Liste des élèves**

ABOMNES Anne-Laure, Plouénan  
 BELLEC Françoise, Sibiril  
 BRANELLEC Pascale, St-Pol  
 CADIOU Valérie, Plouénan  
 CARRER Michèle, St-Pol  
 CASTEL Marie-Laure, Roscoff  
 CAZUC Annie, Plouvorn  
 GUILLERM Sylvie, Plouvorn  
 JACQ Béatrice, Plouénan  
 JADE Valérie, Plouvorn  
 KERLEOUS Nathalie, St-Pol  
 LAGADEC Yolande, Plouzévéde  
 LE FOLL Isabelle, St-Pol  
 LE ROUX Laurence, Roscoff  
 LE SANN Béatrice, Henvic  
 LE SAOUT Isabelle, Henvic  
 L'HOUR Gwénoa, Sibiril  
 LOUIS Isabelle, St-Pol  
 MEUDEC Bernadette, Plougouln  
 Moal Françoise, Plouénan  
 NEDELEC Marie-Hélène, Sibiril  
 PRIGENT Pascale, St-Pol  
 QUEMENER Roselyne, Roscoff  
 TOUS Gwénaëlle, St-Pol  
 ZINGALES Francesca, St-Pol

**Liste des professeurs**

Sœur Dominique-Marie BRUNEL  
 Professeur Principal  
 Professeur de Français  
 Professeur de Sc. Humaines  
 Mademoiselle LE GALL  
 Professeur de Sciences Exp.  
 Madame MERDY  
 Professeur d'E.M.T.  
 Madame NOEL  
 Professeur d'Anglais  
 Mademoiselle PRIGENT  
 Professeur de Maths  
 Madame QUEMENER  
 Professeur de Dessin  
 Monsieur TAVERNIER  
 Professeur d'E.P.S.



**CINQUIEME 3**

**Liste des élèves**

AUTRET Catherine, Mespaul  
 BERNARD France, St-Pol  
 BUREL Michèle, Plougouln  
 CAROFF Marie-Louise, St-Pol  
 CASTEL Béatrice, Henvic  
 CORCUFF Michèle, Plouescat  
 COUSQUER Gwénaëlle, Roscoff  
 CUEFF Marie-Paule, St-Pol  
 GUIVARCH Armelle, Roscoff  
 GUIVARCH Gwénaëlle, St-Pol  
 LE GUEN Nathalie, St-Pol  
 LE LEZ Claudie, Plouénan  
 LE MAT Elisabeth, St-Pol  
 LE MESTRE Myriam, St-Pol  
 LE SANN Dominique, St-Pol  
 MEVEL Nadine, St-Pol  
 MOAL-DANIELOU Bernadette, St-Pol  
 MOUES Gaëlle, St-Pol  
 NOLF Katia, Roscoff  
 PENGUILLY Laurence, Plouénan  
 RONDOT Stéphanie, Roscoff  
 THEPOT Lénora, St-Pol

TREIGNER Sylvie, Roscoff  
 TREVIEN Christine, Henvic  
 VELLY Sylvie, St-Pol  
 VOGÉ Pascale, St-Pol

**Liste des professeurs**  
 Mademoiselle PRIGENT  
 Professeur Principal  
 Professeur de Maths  
 Monsieur BRANELLEC  
 Professeur d'Anglais  
 Madame LE MER  
 Professeur de Sciences Exp.  
 Mademoiselle PAUGAM  
 Professeur d'E.M.T.  
 Madame QUEMENER  
 Professeur de Dessin  
 Madame QUEMENEUR  
 Professeur de Sc. Humaines  
 Madame RIOU  
 Professeur de Français  
 Monsieur TAVERNIER  
 Professeur d'E.P.S.



## JEAN TREVIEN

Agent Général

Tél. 69.13.89

ASSURANCES INCENDIE ACCIDENTS  
RISQUES DIVERS

TOUTES PROFESSIONS ET AGRICOLES



#### CINQUIEME 4

##### Liste des élèves

BLOQUET Isabelle, St-Pol  
 BOUTOULLIER Marie-Claude, Plougoulm  
 BOZEC Christine, St-Pol  
 CUEFF Laurence, St-Pol  
 DANIELOU Françoise, Santec  
 DIROU Françoise, Santec  
 GALLOU Joëlle, St-Pol  
 JACQ Viviane, Santec  
 JEZEQUEL Armelle, Carantec  
 JUNG Catherine, Roscoff  
 JUZEAU Christine, Plougoulm  
 LE BLEIS Véronique, St-Pol  
 LE DUC Josette, Plougoulm  
 LE FUSTEC Dominique, St-Pol  
 MEAR Catherine, Roscoff  
 MEAR Isabelle, Roscoff  
 MESGUEN Laurence, Plougoulm  
 MOAL Michelle, Roscoff  
 NICOLAS Danièle, Plouigneau  
 POUCHART Véronique, St-Pol  
 CUEFF Véronique, St-Pol  
 QUEMENER Stéphane, St-Pol  
 RIOU Laurence, Plouénan  
 SALLIOU Martine, Plougourvest  
 TANGUY Valérie, Plougoulm  
 VERVEUR Fabienne, St-Pol

##### Liste des professeurs

Mademoiselle CAILL  
 Professeur Principal  
 Professeur de Maths  
 Mademoiselle BOULBAIN  
 Professeur d'E.P.S.  
 Mademoiselle LE GALL  
 Professeur de Sciences Exp.  
 Sœur Mie-Claude LE GALL  
 Professeur de Français  
 Professeur d'E.M.T.  
 Mademoiselle LE PICARD  
 Professeur d'E.P.S.  
 Madame Noël  
 Professeur d'Anglais  
 Madame QUEMENER  
 Professeur de Dessin  
 Madame QUEMENEUR  
 Professeur de Sc. Humaines



#### CINQUIEME 5

##### Liste des élèves

ABHAMON Marie-Claire, St-Pol  
 AUTRET Anne, St-Pol  
 AUTRET Véronique, Cléder  
 BARON Véronique, St-Pol  
 BEAUMIN France, Roscoff  
 BERGNEL Corinne, St-Pol  
 BIANNIC Isabelle, Mespaul  
 BOULCH Marie-France, Mespaul  
 BRAOUEZEC Anne, Roscoff  
 CABIOCH Nadine, Roscoff  
 CHAPALAIN Isabelle, Roscoff  
 CORRE Maryvonne, Santec  
 CUEFF Jocelyne, Plouénan  
 DIDOU Florence, Santec  
 DUMOULIN Isabelle, Carantec  
 LE BIAN Valérie, Carantec  
 MARREC Gwénaëlle, Roscoff  
 MONOT Anne, Plougoulm  
 MOYSAN Pascale, Cléder  
 PACARY Gwénaëlle, St-Pol

PICHON Marie-Thérèse, Santec  
 ROUDAUT Christine, Plougoulm  
 ROUE Anne-Emmanuelle, Cléder  
 SEITE Dominique, St-Pol  
 SIMON Isabelle, Mespaul  
 TOUX Janine, St-Pol

##### Liste des professeurs

Sœur Mie-Claude LE GALL  
 Professeur Principal  
 Professeur de Français  
 Professeur de Sc. Humaines  
 Professeur d'E.M.T.  
 Mademoiselle CAILL  
 Professeur de Maths  
 Mademoiselle CHOQUER  
 Professeur de Sciences Exp.  
 Mademoiselle LE PICARD  
 Professeur d'E.P.S.  
 Madame NEDELLEC  
 Professeur d'Anglais  
 Madame QUEMENEUR  
 Professeur de Dessin



**ROBERT SPORT** ST-POL-MORLAIX

VETEMENTS SPORTSWEAR

jeunes et décontractés pour Femmes - Hommes - Enfants



#### QUATRIEME 1

##### Liste des élèves

BIHAN Françoise, Plougoulm  
 BOUDE Régine, Roscoff  
 CAZUC Claudie, Plouénan  
 COZIG Françoise, Roscoff  
 CREIGNOU Claire, Plouénan  
 GUIVARCH Claire, St-Pol  
 JEZEQUEL Maryvonne, Sibiril  
 KERSEBET Marie, St-Pol  
 L'AZOU Claire, Plouénan  
 LE GALLOU Jeanne-Marie, Santec  
 MEAR christine, Sibiril  
 MONCUS Anne-Marie, Roscoff  
 PAILLER Dominique, Morlaix  
 PAILLER Nathalie, Morlaix  
 PICHON Danièle, Santec  
 PLEIBER Sylvie, Plougoulm  
 QUEMENEUR Jocelyne, Carantec  
 QUERE Marie-Laure, Plougoulm  
 QUIVIGER Véronique, Mespaul  
 RIVOALLON Nadine, Plouzévédé  
 TOLLECC Hélène, Roscoff

##### Liste des professeurs

Monsieur LEON  
 Professeur Principal  
 Professeur de Sc. Physiques  
 Madame AUTRET  
 Professeur de Maths  
 Mademoiselle BOULBAIN  
 Professeur d'E.P.S.  
 Mademoiselle CHOQUER  
 Professeur de Sc. Naturelles  
 Mademoiselle FAUJOUR  
 Professeur d'Espagnol  
 Madame MARTIN  
 Professeur d'E.M.T.  
 Madame NOEL  
 Professeur d'Anglais  
 Madame QUEMENER  
 Professeur de Dessin  
 Madame QUEMENEUR  
 Professeur d'Histoire-Géo  
 Madame SEITE  
 Professeur de Français  
 Sœur Jeanne Simone  
 Sœur Marie-Claire  
 Professeurs de catéchèse



#### QUATRIEME 2

##### Liste des élèves

BOTHOREL Anne, Sibiril  
 GABIOCH Pascale, Henvic  
 CELTON Sylvie, St-Pol  
 CLAUZET Sylvie, St-Pol  
 CUEFF Marie-Hélène, St-Pol  
 GORANT Catherine, St-Pol  
 GUERRIER Sylvie, Roscoff  
 GUILLERM Marie-José, Plougoulm  
 HERVEOU Michèle, Plouénan  
 KERIVEN Marie-France, Roscoff  
 LE BRAS Claire, Plougoulm  
 LE GALL Claudie, Plougoulm  
 MALGORN Joëlle, Santec  
 MARC Nadine, St-Pol  
 MENON Véronique, Ile de Batz  
 MONZ Martine, St-Pol  
 PIRON Laura, Santec  
 PRISEUR Christine, Carantec  
 ROCHEREAU Valérie, Morlaix  
 ROUSSEAU Annick, Roscoff  
 SIMON Anne, Plougoulm

##### Liste des professeurs

Madame QUEMENEUR  
 Professeur Principal  
 Professeur d'Histoire-Géo  
 Monsieur BRANELLEC  
 Professeur d'Anglais  
 Mademoiselle FAUJOUR  
 Professeur d'Espagnol  
 Mademoiselle LE GALL  
 Professeur de Sc. Naturelles  
 Madame MARTIN  
 Professeur d'E.M.T.  
 Monsieur MOAL  
 Professeur de Sc. Physiques  
 Madame PERSON  
 Professeur d'E.P.S.  
 Madame QUEMENER  
 Professeur de Dessin  
 Mademoiselle ROSEC  
 Professeur de Maths  
 Mademoiselle STEPHAN  
 Professeur de Français  
 Sœur Marie de Loyola  
 Sœur Jeanne Simone  
 Professeurs de Catéchèse



**QUATRIEME 3**

**Liste des élèves**

ARGOUACH Joëlle, Santec  
 AUDHEON Isabelle, St-Pol  
 BOURVEN Marguerite, Plouñour-Menez  
 CADIOU Catherine, Plouvorn  
 CHAPALAIN Françoise, Guimillau  
 COCAIGN Claudie, Plouénan  
 CONSEIL Anne-Hélène, Tréflaouénan  
 CUEFF Danièle, St-Pol  
 FLOCH Marie-Agnès, Plouénan  
 LE GALL Anne-Thérèse, Sibiril  
 LEIN Marie-Marcelle, Trezildé  
 PAUGAM Anne-Marie, Plouvorn  
 PERSON Nadine, Plouénan  
 PICARD Catherine, Plouescat  
 PRIGENT Monique, Ile de Batz  
 QUEGUINER Marie-Louise, Mespaul  
 QUEMENER Isabelle, St-Pol  
 QUERE Anne, Plouénan  
 SAOUT Nadine, St-Pol  
 TANGUY Françoise, Carantec  
 TREVIEN Marie-José, Tréflaouénan  
 URIEN Pascale, Plouvorn

**Liste des professeurs**

Madame NOEL  
 Professeur Principal  
 Professeur d'Anglais  
 Mademoiselle BRIANT  
 Professeur de Français  
 Mademoiselle FAUJOUR  
 Professeur d'Espagnol  
 Mademoiselle LE GALL  
 Professeur de Sc. Naturelles  
 Monsieur LEON  
 Professeur de Sc. Physiques  
 Mademoiselle LE PICARD  
 Professeur d'E.P.S.  
 Madame MARTIN  
 Professeur d'E.M.T.  
 Mademoiselle PAUGAM  
 Professeur de Maths  
 Madame QUEMENER  
 Professeur de Dessin  
 Madame QUEMENER  
 Professeur d'Histoire-Géo  
 Madame SAOUT  
 Professeur de Technologie  
 Sœur Marguerite-Mie  
 Professeur de Catéchèse



**TROISIEME 4**

**Liste des élèves**

APAMON Catherine, Mespaul  
 AUTRET Anne-Marie, Plougoum  
 BERNARD Dominique, St-Pol  
 BIHANNIC Pascale, Mespaul  
 CADIOU Patricia, St Pol  
 CASTEL Sylvie, Plouzevedé  
 CREFF Florence, St-Pol  
 DANIELOU Anne-Laure, Plougoum  
 FLOCH Marie-Christine, Plougoum  
 GILET Martine, Carantec  
 KERIVEN Paulette, Roscoff  
 LE DUC Catherine, Sibiril  
 LE GALL Fabienne, Sibiril  
 LE GALL Martine, Plouvorn  
 LE GOFF Claudie, Ile de Batz  
 LE MEUR Janick, Santec  
 MARON Françoise, Roscoff  
 QUIEC Maryvonne, Santec  
 RICHARD Gaëlle, Brest  
 ROIGNANT Catherine, St-Pol  
 TANGUY Michèle, St-Vougay  
 THEPOT Véronique, St-Pol

**Liste des professeurs**

Mademoiselle FAUJOUR  
 Professeur Principal  
 Professeur d'Espagnol  
 Monsieur BODILIS  
 Professeur d'Anglais  
 Mademoiselle BOULBAIN  
 Professeur d'E.P.S.  
 Madame DE CHABANNES  
 Professeur d'Histoire-Géo  
 Madame COLLIN  
 Professeur de Couture  
 Madame LAURENT  
 Professeur de Français  
 Madame LE MER  
 Professeur de Sc. Naturelles  
 Mademoiselle PAUGAM  
 Professeur de Technologie  
 Madame QUEMENER  
 Professeur de Dessin  
 Mademoiselle ROSEC  
 Professeur de Maths  
 Monsieur BIHAN-POUDECO  
 Monsieur ROLLAND  
 Professeurs de Catéchèse



## SECONDE A

### Liste des élèves

CABIOCH Françoise, Ile de Batz  
 COMBOT Catherine, St-Pol  
 GOARANT Françoise, St-Pol  
 HAMON Isabelle, St-Pol  
 JEHANNE Cécile, Roscoff  
 KELBERT Isabelle, St-Pol  
 KERGUILLEC Marie-Laure, St-Pol  
 LE BERRE Claudine, Cléder  
 LE JEUNE Christine, Carantec  
 LEON Véronique, Plouénan  
 L'HOURE Katell, St-Pol  
 MARIE Agathe, Carantec  
 MEUDIC Laurence, St-Pol  
 MEVEL Irène, Plouénan  
 MOAL Marie-Annick, St-Pol  
 MOURADIAN Patrick, Santec  
 MUZELLEC Claudie, Brest  
 PERON Annie-Marie, St-Pol  
 PERON Nicole, Plouvorn  
 PICARD Françoise, Plouescat  
 PRIGENT Christophe, St-Pol  
 QUEGUINER Christine, St-Pol  
 QUIVIGER Christine, St-Pol  
 RONDOT Catherine, Roscoff  
 ROUDAUT Catherine, Sibiril  
 SAILLOUR Michèle, Mespaul  
 SIMON Janick, Mespaul  
 ZAHRA Michèle, St-Pol

### Liste des professeurs

Sœur Mie-Christine JEZEQUEL  
 Professeur Principal  
 Professeur d'Anglais  
 Madame AMIS  
 Professeur d'Histoire-Géo  
 Monsieur CANDELA  
 Professeur d'Allemand  
 Sœur Mie-Claire FICHOT  
 Professeur de Maths  
 Madame GOARANT  
 Professeur d'Espagnol  
 Monsieur LANGONNE  
 Professeur de Français  
 Madame MARTIN  
 Professeur de T.M.E.  
 Mademoiselle MEVEL  
 Professeur d'Allemand  
 Monsieur MOAL  
 Professeur de Sc. Physiques  
 Madame NOEL  
 Professeur de Breton  
 Madame QUEMENER  
 Professeur de Dessin  
 Madame SEITE  
 Professeur de Latin  
 Mademoiselle STEPHAN  
 Professeur de Français  
 Monsieur TAVERNIER  
 Professeur d'E.P.S.



## QUATRIEME 6

### Liste des élèves

AUTRET Marie, Plouzévédé  
 BAKALA Karine, Roscoff  
 BARON Nathalie, Plouvorn  
 BIANNIC Elisabeth, Plougoum  
 BRUNNER Muriel, Roscoff  
 CAROFF Florence, St-Pol  
 CAROFF Laurence, St-Pol  
 CASTEL Gaëlle, Plouvorn  
 CORRE Gwénaëlle, Roscoff  
 GRALL Anne-Marie, St-Pol  
 GUILLOU Hélène, Cléder  
 INIZAN Muriel, Plougoum  
 KERANDEL Françoise, Sizun  
 KERBRAT Françoise, Plouzévédé  
 LE GALL Françoise, Plouzévédé  
 LE GOFF Nicole, St-Pol  
 MADEC Sylvie, Plouzévédé  
 MARGNAC Valérie, Plougoum  
 MEAR Laurence, Roscoff  
 PRIGENT Laurence, St-Pol  
 PRIGENT Rachel, Roscoff  
 QUIMERCH Nathalie, Santec  
 TANGUY Anne-Marie, Plouvorn  
 TREAL Patricia, Cléder

### Liste des professeurs

Madame MARTIN  
 Professeur Principal  
 Professeur d'E.M.T.  
 Madame AUTRET  
 Professeur de Maths  
 Monsieur BRANELLEC  
 Professeur d'Anglais  
 Madame DE CHABANNES  
 Professeur d'Histoire-Géo  
 Mademoiselle CHOQUER  
 Professeur de Sc. Naturelles  
 Madame LAURENT  
 Professeur de Français  
 Monsieur LEON  
 Professeur de Sc. Physiques  
 Mademoiselle LE PICARD  
 Professeur d'E.P.S.  
 Mademoiselle MEVEL  
 Professeur d'Allemand  
 Madame QUEMENER  
 Professeur de Dessin  
 Madame SEITE  
 Professeur de Latin  
 Sœur Jeanne-Simone  
 Madame MARTIN  
 Professeurs de Catéchèse



**TROISIEME 1**  
**Liste des élèves**

ABGRALL Maryvonne, Lampaul-Guimiliau  
 BARON Françoise, St-Pol  
 BELLEC Dominique, Roscoff  
 BELLEC Pascale, Roscoff  
 BERREGAR Marie-José, St-Pol  
 BERROU Anne, Plougoulm  
 BERTEVAS Anne, Cléder  
 BESCOND Isabelle, Cléder  
 BOZEC Sylvie, Plouzévéde  
 BRANELLEC Anne, St-Pol  
 BURLLOT Pascale, St-Pol  
 CHAPALAIN Nathalie, St-Pol  
 DILASSER Anne-Christine, Plouénan  
 GUEGUEN Christine, St-Pol  
 HYRIEN Laurence, Henvic  
 KERAMOAL Annaïg, St-Pol  
 KERVELLA Anne, St-Pol  
 LE BOT Nathalie, Porspoder  
 LE CORFEC Emmanuelle, St-Pol  
 LE CORRE Françoise, Plouvorn  
 LE RUMEUR Christine, St-Pol  
 LE SANN Françoise, Penzé  
 LOCATELLI Viviane, Plougoulm  
 MARIE Sophie, Carantec  
 MARREC Isabelle, St-Pol  
 NEDELLEC Maryvonne, Roscoff  
 OGOR Anne, St-Pol  
 PERAN Laurence, St-Pol  
 PLANTEC Nelly, Tréziilidé  
 TREVIER Dominique, St-Pol

**Liste des professeurs**

Madame AUTRET  
 Professeur Principal  
 Professeur de Maths  
 Monsieur BRANELLEC  
 Professeur d'Anglais  
 Madame DE CHABANNES  
 Professeur d'Histoire-Géo  
 Madame COLLIN  
 Professeur de Couture  
 Mademoiselle FAUJOUR  
 Professeur d'Espagnol  
 Monsieur LANGONNE  
 Professeur de Français  
 Mademoiselle LE GALL  
 Professeur de Sc. Naturelles  
 Mademoiselle MEVEL  
 Professeur d'Allemand  
 Monsieur MOAL  
 Professeur de Technologie  
 Madame PERSON  
 Professeur d'E.P.S.  
 Madame QUEMENER  
 Professeur de Dessin  
 Mademoiselle STEPHAN  
 Professeur de Latin  
 Secur. Jeanne-Simone  
 Monsieur CARAES  
 Mademoiselle LARHANTEC  
 Professeuses de Catéchèse



**TROISIEME 2**  
**Liste des élèves**

AUTRET Catherine, Plouzévéde  
 BECAM Laure, Carantec  
 BERTEVAS Annie, Plouénan  
 BOUVRAIS Anne, Plouzévéde  
 BRIAND Anne, Roscoff  
 CABIOCH Pascale, Plouénan  
 CAROFF Christine, Carantec  
 CHAPALAIN Danièle, Roscoff  
 CORCUFF Arlette, Plouescat  
 CUEFF Valérie, St-Pol  
 DANIELOU Hélène, Plougoulm  
 GUERCH Gwénaëlle, St-Pol  
 GUIVARCH Odile, Santec  
 JACOB Pascale, St-Pol  
 JACO Jacqueline, St-Pol  
 LE BOS Pascale, St-Pol  
 LE GUILLLOU Gaëlle, Penzé  
 LE SAINT Maryvonne, Plouzévéde  
 LE SANN Christine, Penzé  
 LE SCANF Françoise, Plouvorn  
 MEVEL Paule, St-Pol  
 MONOT Elisabeth, Plougoulm  
 NEDELLEC Danielle, Cléder  
 QUEINNEC Marie-Gabrielle, Locquénoél  
 RUELLOU Catherine, Taulé  
 TANGUY Elisabeth, St-Pol  
 TANGUY Hélène, Roscoff  
 TANGUY Laurence, Carantec  
 YVINEC Sylvie, Lampaul-Guimiliau

**Liste des professeurs**

Mademoiselle STEPHAN  
 Professeur Principal  
 Professeur de Français  
 Professeur de Latin  
 Madame AMIS  
 Professeur d'Histoire-Géo  
 Monsieur BODLIS  
 Professeur d'Anglais  
 Madame COLLIN  
 Professeur de Couture  
 Mademoiselle FAUJOUR  
 Professeur d'Espagnol  
 Madame LE MER  
 Professeur de Sc. Naturelles  
 Mademoiselle MEVEL  
 Professeur d'Allemand  
 Mademoiselle PAUGAM  
 Professeur de Maths  
 Professeur de Technologie  
 Madame PERSON  
 Professeur d'E.P.S.  
 Madame QUEMENER  
 Professeur de Dessin



### TROISIEME 3

#### Liste des élèves

APAMON Marie-Pierre, Mespaul  
 ARGOUACH Dominique, Santec  
 BEGOC Patricia, St-Pol  
 BERTHOULOUX Maryse, St-Pol  
 BOURHIS Sophie, Plouénan  
 BRETON Monique Mespaul  
 CAROFF Annie, Roscoff  
 CASTEL Marie-Pierre, St-Pol  
 COLLOMB Isabelle, St-Pol  
 CREIGNOU Gisèle, Tréflaouénan  
 CUEFF Edith, Tréflaouénan  
 DANIELOU Claudie, St-Pol  
 DANIELOU Patricia, St-Pol  
 JACO Véronique, Plouénan  
 JEGOU Blandine, Plougassou  
 LE GOFF Gwénaëlle, Ile de Batz  
 LE MEUR Isabelle, Santec  
 LE SAOUT Annie, Sibiril  
 LUCAS Magali, Roscoff  
 LUCAS Patricia, St-Pol  
 MENON Murielle, Ile de Batz  
 OLLIVIER Catherine, St-Pol  
 PAUGAM Nelly, Santec  
 PENNORS Marie-Noëlle, Plouénan  
 POULAIN Carole, St-Pol  
 PREMEL Marie-José, St-Pol  
 ROUE Christine, Plouzévédé  
 TROADEC Geneviève, Plouvorn  
 URIEN Claudie, Plouvorn

#### Liste des professeurs

Monsieur LANGONNE  
 Professeur Principal  
 Professeur de Français  
 Madame AMIS  
 Professeur d'Histoire-Géo  
 Madame AUTRET  
 Professeur de Maths  
 Madame COLLIN  
 Professeur de Couture  
 Mademoiselle FAUJOUR  
 Professeur d'Espagnol  
 Sœur Mie-Christine JEZEQUEL  
 Professeur d'Anglais  
 Mademoiselle LE GALL  
 Professeur de Sc. Naturelles  
 Monsieur LEON  
 Professeur de Technologie  
 Mademoiselle LE PICARD  
 Professeur d'E.P.S.  
 Madame QUEMENER  
 Professeur de Dessin



### QUATRIEME 4

#### Liste des élèves

CLOAREC Catherine, St-Pol  
 COMBOT Armelle, St-Pol  
 COMBOT Nadine, St-Pol  
 CREIGNOU Huguette, Tréflaouénan  
 DANIELOU Gaëlle, St-Pol  
 DELAHAYE Anne, St-Pol  
 DOCKLER Christine, Roscoff  
 DULAC Catherine, St-Pol  
 FLEJOU Anne-Marie, St-Pol  
 GUILLAUD Christèle, Pt de la Corde  
 GUILLELM Anne, Santec  
 JEHANNE Emmanuelle, Roscoff  
 KELBERT Nathalie, St-Pol  
 KERDILES Françoise, Santec  
 KERDILES Gwendalina, Roscoff  
 LAIR Valérie, St-Pol  
 LE BRAS Nathalie, Carantec  
 LEQUEUX Valérie, Carantec  
 MARCHADOUR Geneviève, St-Pol  
 PAUL Catherine, St-Pol  
 PERON Gwénaëlle, Plouzévédé  
 PLEYBER Catherine, Plougoum  
 QUEGUINER Nathalie, Plouvorn  
 QUITTE Marie-Annick, Plouénan  
 QUIVIGER Anne-Marie, Plouénan  
 ROUE Marie-France, Plougoum

#### Liste des professeurs

Madame SEITE  
 Professeur Principal  
 Professeur de Français  
 Madame DE CHABANNES  
 Professeur d'Histoire-Géo  
 Mademoiselle CHOQUER  
 Professeur de Sc. Naturelles  
 Mademoiselle FAUJOUR  
 Professeur d'Espagnol  
 Madame MARTIN  
 Professeur d'E.M.T.  
 Mademoiselle MEVEL  
 Professeur d'Allemand  
 Monsieur MOAL  
 Professeur de Sc. Physiques  
 Madame NEDELLEC  
 Professeur d'Anglais  
 Madame PERSON  
 Professeur d'E.P.S.  
 Madame QUEMENER  
 Professeur de Dessin  
 Mademoiselle ROSEC  
 Professeur de Maths  
 Sœur Marie de Loyola  
 Sœur Marguerite-Marie  
 Professeurs de Catechèse



#### QUATRIEME 5

##### Liste des élèves

ABOMNES Béatrice, Plouéan  
 BERTHOULOUX Corinne, St-Pol  
 CABIOCH Anne, Plougoum  
 CADIOU Jocelyne, Plouéan  
 CASTEL Marie-Laure, St-Pol  
 KERIVEN Isabelle, Roscoff  
 L'ARVOR Claudie, Sibiril  
 LE BIHAN Anne, Santec  
 LE CORRE Sandrine, St-Pol  
 LE DUFF Claudie, Plouéan  
 LE GUILLOU Laurence, Penzé  
 LE LEZ Anne, Plougoum  
 LE PORS Catherine, St-Pol  
 LE REST Christine, St-Pol  
 LOUIS Pascale, St-Pol  
 MEAR Nathalie, Plouzévédé  
 MONCUS Isabelle, Plouéan  
 PAUGAM Anne, St-Pol  
 POUCHARD Andrée-Dominique, St-Pol  
 PRIGENT Elisabeth, Roscoff  
 QUEGUINER Valérie, Cléder  
 ROUSSEAU Anne-Marie, St-Pol  
 ROUSSEAU Christiane, St-Pol  
 SAILLOUR Marion, St-Pol  
 SAOUT Sylvie, St-Pol  
 TREANTON Catherine, Taulé

##### Liste des professeurs

Mademoiselle PAUGAM  
 Professeur Principal  
 Professeur de Mathématiques  
 Mademoiselle BRIANT  
 Professeur de Français  
 Mademoiselle FAUJOUR  
 Professeur d'Espagnol  
 Mademoiselle LE GALL  
 Professeur de Sc. Naturelles  
 Madame MARTIN  
 Professeur d'E.M.T.  
 Monsieur MOAL  
 Professeur de Sc. Physiques  
 Madame NEBELLEC  
 Professeur d'Anglais  
 Madame PERSON  
 Professeur d'E.P.S.  
 Madame QUEMENER  
 Professeur de Dessin  
 Madame QUEMENER  
 Professeur d'Histoire-Géo  
 Mademoiselle SEITE  
 Professeur de Latin  
 Sœur Marie-Claire  
 Mademoiselle PAUGAM  
 Professeuses de Catéchèse



#### SECONDE A.C.

##### Liste des élèves

APAMON Christine, Plouéan  
 BONNET Marie-Christine, Brest  
 CAROFF Chantal, Carantec  
 COROLLEUR Nathalie, St-Pol  
 CREIGNOU Marie-Line, St-Pol  
 GESTIN Joëlle, St-Pol  
 GORREC Claire, St-Pol  
 GORREC Odile, Sibiril  
 GUILLERM Marie-Pierre, Plouvorn  
 GUIVARCH Anne-Laure, St-Pol  
 JOLY Béatrice, Henvic  
 LE BIHAN Catherine, St-Pol  
 LE CAIGNARD Marie-Laure, Plougoum  
 LE CORRE Pascale, Plouvorn  
 LE GOUVELLO Mie-Catherine, Pleyber-Christ  
 LE MAT Gilles, St-Pol  
 LE PAGE Christine, Huelgoat  
 LE VEN Nathalie, Henvic  
 MARC Pascale, Plouvorn  
 MAZE Catherine, St-Pol  
 MERER Isabelle, Morlaix  
 MILLIN Sylvie, Plouéan  
 NEA Edith, Plouéan  
 PICHON Anne, Plouéan  
 QUEGUINER Gwénaëlle, Morlaix  
 REUNGOAT Josiane, Plouéan  
 ROHEL Sylvie, Plouéan  
 ROUE Anne-Hélène, St-Pol  
 SEITE Françoise, Santec

##### Liste des professeurs

Madame GOARANT  
 Professeur Principal  
 Professeur d'Espagnol  
 Madame AMIS  
 Professeur d'Histoire-Géo  
 Monsieur CANDELA  
 Professeur d'Allemand  
 Sœur Mie-Christine JEZEQUEL  
 Professeur d'Anglais  
 Monsieur LEON  
 Professeur de Sc. Physiques  
 Mademoiselle LE PICARD  
 Professeur d'E.P.S.  
 Madame MARTIN  
 Professeur de T.M.E.  
 Madame NOEL  
 Professeur de Breton  
 Madame PENNEC  
 Professeur de Français  
 Madame QUEMENER  
 Professeur de Dessin  
 Mademoiselle ROSEC  
 Professeur de Maths  
 Madame SEITE  
 Professeur de Latin



#### PREMIERE A

##### Liste des élèves

BELLEC Marie-Laure, St-Pol  
 BERTEVAS Anne-Marie, Plougoulm  
 BERTEVAS Christine, Plougoulm  
 BRETON Michèle, Mespaul  
 CHAPALAIN Christian, St-Pol  
 COAT Marie-Laure, Plougoulm  
 CORRE Florence, Roscoff  
 CREAC'H Sylviane, Plouénan  
 DIDOU Marie-Thérèse, Plougoulm  
 GUERCH Isabelle, St-Pol  
 GUEZENNEC Annie, St-Pol  
 GUIVARC'H Marie-Madeleine, St-Pol  
 JEHANNE Marie-Eve, Roscoff  
 JEZEQUEL Pascale, St-Pol  
 KERIVEN Joëlle, Roscoff  
 KERMOAL Pascale, Mespaul  
 LAGADEC Maryse, Plougoulm  
 LE BIHAN Marie-Odile, Plougoulm  
 LE SAINT Claudie, Cléder  
 MAZEAS Chantal, Roscoff  
 MONFORT Annie, Plouénan  
 PICHON Catherine, Plouénan  
 POSTEC Maryse, Plougoulm  
 PRIGENT Joëlle, St-Pol  
 PRIGENT Marthe, Plougoulm  
 QUEGUINER Eliane, Mespaul  
 QUEMENER Nathalie, Plouénan

##### Liste des professeurs

Monsieur BODILIS  
 Professeur de Breton  
 Monsieur CANDELA  
 Professeur d'Allemand  
 Sœur Marie-Claire FICHOT  
 Professeur de Maths  
 Monsieur GAUTHIER  
 Professeur de Français  
 Madame GOARANT  
 Professeur d'Espagnol  
 Sœur Mie-Christine JEZEQUEL  
 Professeur d'Anglais  
 Monsieur LANGONNE  
 Professeur de Français  
 Madame LE MER  
 Professeur de Sc. Naturelles  
 Monsieur LEON  
 Professeur de Sc. Physiques  
 Madame MARTIN  
 Professeur de T.M.E.  
 Mademoiselle MEVEL  
 Professeur d'Allemand  
 Madame PENNEC  
 Professeur de Latin  
 Madame PERSON  
 Professeur d'E.P.S.  
 Madame QUEMENER  
 Professeur de Dessin  
 Madame TROHEL  
 Professeur d'Histoire-Géo



#### PREMIERE D

##### Liste des élèves

QUEFF Yvette, Mespaul  
 DEBIL Christine, St-Pol  
 GUEZENNEC Anne, Henvic  
 GUIVARC'H Catherine, Plougar  
 HYRIEN Marie-Claude, Henvic  
 INIZAN Pascale, St-Pol  
 JEZEQUEL Pascale, Henvic  
 KERRIEN Hélène, Landivisiau  
 LE BER Sylviane, Plouénan  
 LE GOFF Mie-Pascale, Ile de Batz  
 MOAL Elisabeth, St-Pol  
 PRIGENT Chantal, Roscoff  
 QUERE Christine, Plougoulm  
 ROUE Isabelle, Cléder  
 SAOUT Mie-Christine, St-Pol  
 SEVERE Chantal, Henvic

##### Liste des professeurs

Monsieur BODILIS  
 Professeur de Breton

Mademoiselle BOULBAIN  
 Professeur d'E.P.S.  
 Monsieur CANDELA  
 Professeur d'Allemand  
 Mademoiselle CHOQUER  
 Professeur de Sc. Naturelles  
 Sœur Marie-Claire FICHOT  
 Professeur de Maths  
 Madame GOARANT  
 Professeur d'Espagnol  
 Sœur Mie-Christine JEZEQUEL  
 Professeur d'Anglais  
 Monsieur LEON  
 Professeur de Sc. Physiques  
 Madame MARTIN  
 Professeur de T.M.E.  
 Madame PENNEC  
 Professeur de Français  
 Madame QUEMENER  
 Professeur de Dessin  
 Madame TROHEL  
 Professeur d'Histoire-Géo

**IMPRIMERIE**

typo/offset

papeterie / fournitures de bureau

**publi flash**

299 rue du pont neuf  
 tel. 69 14 73 st pol de leon



### TERMINALE A

#### Liste des élèves

BARGAIN Thierry, Morlaix  
 BERNARD Anne, Carantec  
 BERNARD Jacques-Emmanuel, Carhaix  
 BERTHEVAS Fabienne, Plouvorn  
 BIHAN Claudine, Mogueriec  
 CAROFF Joëlle, Roscoff  
 CUEFF Catherine, Plouzévéde  
 CUEFF Jocelyne, Plouénan  
 DANIELOU Evelyne, Roscoff  
 DIROU Gisèle, St-Pol  
 GLOAGUEN Anouk, Roscoff  
 GUIVARCH Catherine, St-Pol  
 HERRY Laurence, Plouescat  
 ILY Marie-Annick, Plouvorn  
 JAOUEN Jocelyne, Carantec  
 KERBIRIOU Frédéric, St-Pol  
 KERGUILLEC Véronique, St-Pol  
 KERSEBET Anne, St-Pol  
 LE DUC Odile, Henvic  
 LE GUERCH Catherine, Roscoff  
 MARC Claudie, Trézilidé  
 MENU Mathilde (de), Plouvorn  
 MOAL Marie-Louise, Plougoulm  
 MORVAN Chislaine, Ploujean  
 NICOLAS Yvon, St-Pol  
 QUEMENER Christine, Roscoff  
 QUEMENER Marie-Pierre, St-Pol  
 QUIMERC'H Madeleine, St-Pol

#### Liste des professeurs

Monsieur BOENNEC  
 Professeur de Philosophie  
 Monsieur BERROU  
 Professeur d'Histoire-Géo  
 Monsieur BODILIS  
 Professeur d'Anglais et Breton  
 Monsieur CANDELA  
 Professeur d'Allemand  
 Monsieur GAUTHER  
 Professeur de Français  
 Madame GOARANT  
 Professeur d'Espagnol  
 Madame MARTIN  
 Professeur de T.M.E.  
 Mademoiselle MEVEL  
 Professeur d'Allemand  
 Madame PENNEC  
 Professeur de Latin et Grec  
 Madame PERSON  
 Professeur d'E.P.S.  
 Sœur Jeanne-Fsè POTEL  
 Professeur de Maths  
 Madame QUEMENER  
 Professeur de Dessin



### TERMINALE D

#### Liste des élèves

ABOLLIVIER Monique, St-Pol  
 ALLIOT Catherine, St-Pol  
 ARGOUACH Danièle, St-Pol  
 AUTRET Marie-Laure, Plouénan  
 BIANNIC Hélène, Berven  
 CADIOU André, Cléder  
 CARRER Hélène, Plouvorn  
 COMBOT Anne-Hélène, Plougoulm  
 COMBOT Catherine, St-Pol  
 COZIC Christine, Roscoff  
 CREFF Marie, Guiclan  
 CREIGNOU Josette, Tréflaouénan  
 GOARANT Bruno, St-Pol  
 GUIVARCH Catherine, Santec  
 GUIVARCH Françoise, Santec  
 LE GALL Catherine, Plouzévéde  
 MAZE Elisabeth, Plouézour-Trez  
 MOAL Anne-Marie, St-Pol  
 NICOLAS Marie-Annick, St-Pol  
 OLLIVIER Véronique, Plougurvest  
 PLOUZEN Marie-Anne, Santec  
 QUEAU Odile, Plougoulm  
 QUIVIGER Marie-Noëlle, Trézilidé  
 QUIVIGER Pascale, St-Pol  
 RICHARD Florence, Brest  
 ROUSSEAU Madeleine, St-Pol

SEVERE Marie-Jeanne, Guipavas  
 TANGUY Monique, Plouvorn  
 URIEN Claudie, Plougoulm  
 LE COZ Charles, Santec

#### Liste des professeurs

Monsieur BERROU  
 Professeur d'Histoire-Géo  
 Monsieur BODILIS  
 Professeur d'Anglais et Breton  
 Mademoiselle BOULBAIN  
 Professeur d'E.P.S.  
 Mademoiselle CHOQUER  
 Professeur de Sciences Nat.  
 Madame GOARANT  
 Professeur d'Espagnol  
 Madame LAUMONNIER  
 Professeur de Philosophie  
 Madame MARTIN  
 Professeur de T.M.E.  
 Mademoiselle MEVEL  
 Professeur d'Allemand  
 Monsieur MOAL  
 Professeur de Sc. Physiques  
 Madame PENNEC  
 Professeur de Français et Latin  
 Sœur Jeanne-Fsè POTEL  
 Professeur de Maths  
 Madame QUEMENER  
 Professeur de Dessin



**ROBERT SPORT** ST-POL-MORLAIX

Tout l'équipement pour les **SPORTS D'HIVER**

Anoraks - Pantalons - Chaussures - Pulls - Bonnets  
 Chaussettes - Lunettes - Gants Equipements pour : Classes de neige



**C.A.P. - 1ère ANNÉE**

**Liste des élèves**

BOUGEANT Jacqueline, Plouigneau  
 BUDES Pascale, Reims  
 CAROFF Monique, Santec  
 CORRE Jeannick, Santec  
 GLIDIC Héléne, Ile de Batz  
 GOARANT Béatrice, Cléder  
 GUEGUEN Laurence, St-Pol  
 JOVIAL Patricia, Trappes  
 LE BARS Marie, St-Pol  
 LE BRAS Jeannette, St-Pol  
 LE GOFF Anne-Marie, St-Pol  
 MICHELOT Lysiane, St-Pol  
 MOAL Catherine, Roscoff  
 MORVAN Martine, St-Pol  
 QUEMENER Gisèle, Pleyber-Christ  
 ROPARS Sylvie, St-Pol  
 ROULLIER Chantal, Morlaix  
 RUELLOU Marie-Christine, Taulé  
 SALAUN Mireille, St-Pol  
 SEMMAN Djamilia, St-Pol  
 TANGUY Marie-Lise, Sibiri

**Liste des professeurs**

Sœur Mie-Brigitte POULIQUEN  
 Professeur Principal  
 Professeur de Français  
 Professeur d'Anglais  
 Madame DISSEZ  
 Professeur de Maths  
 Madame COSTIOU  
 Professeur de Secrétariat  
 Madame THÉRÈNE  
 Professeur de Comptabilité  
 Madame JEZEQUEL  
 Professeur de Vie Familiale  
 Madame QUERE  
 Professeur d'Histoire-Géo  
 Monsieur TAVERNIER  
 Professeur d'Educ. Physique



**C.A.P. - DEUXIEME ANNÉE**

**Liste des élèves**

BERTHOULOUX Christine, Roscoff  
 CUEFF Marie-Laure, Plouénan  
 EMPEREUR Annie, St-Pol  
 GLIDIC Nathalie, Ile de Batz  
 GOARANT Marielle, St-Pol  
 GRALL Sylvie, St-Pol  
 GUEGUEN Christine, Cléder  
 INIZAN Irène, Le Folgoët  
 JAFFRES Michèle, St-Pol  
 KERIVEN Catherine, Roscoff  
 LE ROUX Anne-Isabelle, Carantec  
 NICOL Sylvie, Santec  
 POL Yvette, Santec  
 QUILLEVERE Solange, St-Pol  
 QUIOC Claudie, Plougoulim  
 THEPAUT Christine, Cléder

**Liste des professeurs**

Mademoiselle LE GALL  
 Professeur de Français  
 Madame QUERE  
 Professeur de Secrétariat  
 Professeur d'Histoire-Géo  
 Connaissance de l'Environnement  
 Economique et Juridique  
 Madame DISSEZ  
 Professeur de Maths  
 Madame BOCHER  
 Professeur de Comptabilité  
 Professeur de Codification-Classement  
 Madame JEZEQUEL  
 Professeur de Vie Familiale  
 Sœur Mie-Brigitte POULIQUEN  
 Professeur d'Anglais  
 Monsieur TAVERNIER  
 Professeur d'Educ. Physique



### C.A.P. - TROISIEME ANNÉE

#### Liste des élèves

DERRIEN Françoise, St-Pol  
 DIROU Eliane, Plouénan  
 EDERN Elisabeth, Plougoulm  
 GRISONI Viviane, Plougoulm  
 GUILLERM Christine, Santec  
 KERDRAGON Micheline, St-Pol  
 KERGUILLEC Brigitte, St-Pol  
 LAMOUR Dominique, Plouénan  
 LE LAY Pascale, Roscoff  
 LE SAOUT Anne, Henvic  
 MOAL Marie-Odile, Plouénan  
 NEDELLEC Isabelle, Roscoff  
 NICOLAS Arlette, St-Pol  
 PICART Béatrice, St-Vougay  
 QUEMENT Marie, Roscoff  
 TANGUY Nadine, Cléder

#### Liste des professeurs

Madame COSTIOU  
 Professeur Principal  
 Professeur de Secrétariat  
 Connaissance de l'Environnement  
 Economique et Juridique  
 Madame THÉRENE  
 Professeur de Maths  
 Professeur de Comptabilité  
 Mademoiselle LE GALL  
 Professeur de Français  
 Connaissance du Monde Contemp.  
 Madame JEZEQUEL  
 Professeur de Vie Familiale  
 Sœur Mie-Brigitte POULIQUEN  
 Professeur d'Anglais  
 Monsieur TAVERNIER  
 Professeur d'Education Physique  
 Madame BOCHER  
 Professeur de Codification-Classement



### B.E.P. - 1ère ANNEE

#### Liste des élèves

ABJEAN Jacqueline, Santec  
 AMINOT Gisèle, Cléder  
 ARGOUARCH Dominique, Tréflaouéan  
 ARGOUARCH Hervée, Santec  
 AZOU Béatrice, Cléder  
 CABIOCH Michèle, Roscoff  
 CAROFF Marie-Claire, Roscoff  
 GLOANEC Françoise, Plouescat  
 GRALL André, Santec  
 GUEGUEN Huguette, Cléder  
 GUIVARCH Genevieve, Sibiril  
 JAOUEN Maryline, Plouénan  
 KERDILES Michèle, Roscoff  
 KERMOAL Annie, Plouescat  
 LE GALL Claudie, St-Pol  
 MAGUER Nicole, Tréflaouéan  
 MARON Anne, Roscoff  
 MILLIN Nadine, Cléder  
 NICOLAS Laurence, St-Pol  
 PACARY André, St-Pol  
 PAUL Patricia, St-Pol  
 PRIGENT Annick, Ile de Batz  
 PRIGENT Magali, St-Pol  
 QUEGUINER Anne, Cléder  
 QUILLÉVERE Régine, St-Pol  
 RAFFESTIN Sylvie, Sibiril  
 ROLLAND Sylvie, St-Pol  
 SAILLOUR Chantal, Mespaul

#### Liste des professeurs

Madame BOCHER  
 Professeur Principal  
 Professeur de Comptabilité  
 Bureau Commercial ; Organi-  
 sation des entreprises  
 Madame COSTIOU  
 Professeur de Secrétariat  
 Madame DISSEZ  
 Professeure Maths  
 Madame JEZEQUEL  
 Professeur de Vie Familiale  
 Sœur Mie-Brigitte POULIQUEN  
 Professeur d'Anglais  
 Mademoiselle LE GALL  
 Professeur de Français  
 Professeur de Monde Contemp.  
 Madame QUERE  
 Professeur de Vie Juridique  
 Economie Générale  
 Monsieur TAVERNIER  
 Professeur d'Educ. Physique



**B.E.P. - DEUXIEME ANNEE**

**Liste des élèves**

BERTHEVAS Claire, Cléder  
 BOURHIS Sylvie, Plouénan  
 GAROFF Danièle, Plougoum  
 CHAUSSET Nadine, St-Pol  
 CORCUFF Marielle, Plouescat  
 CORRE Elisabeth, St-Pol  
 CORRE Jacqueline, St-Pol  
 JOLY Brigitte, St-Pol  
 LE BIAN Andree, St-Pol  
 LE BRIS Veronique, Plougoum  
 LE GAD Marie-Claude, Santec  
 LE LAY Martine, Roscoff  
 LEON Nadine, St-Pol  
 LE ROUX Thierry, Carantec  
 LE SAOUT Chantal, Plouénan  
 L'HEBRELLEC Claudie, Santec  
 MAHE Christine, Carantec  
 MAYER Carole, Plouénan  
 PERAN Claudie, Cléder  
 PRIGENT Nadine, Plouzévéde  
 QUIVIGER Jeanine, Plouénan  
 RIBOUT Anne-France, Bois-le-Roi  
 SALAUN Jacinthe, Santec  
 SAOUT Marie-Odile, Roscoff  
 SOUN Nadine, Tréfiéz  
 TOUX Martine, Roscoff

**Liste des professeurs**

Madame THERENE  
 Professeur Principal  
 Professeur de Comptabilité  
 Bureau Commercial  
 Professeur de Maths  
 Madame BOCHER  
 Professeur d'Organisation  
 des Entreprises  
 Madame COSTIOU  
 Professeur de Secrétariat  
 Madame JEZEQUEL  
 Professeur de Vie Familiale  
 Sœur Mie-Brigitte POULIQUEN  
 Professeur d'Anglais  
 Madame QUERE  
 Professeur d'Institutions  
 Publiques; Vie Juridique;  
 Economie Générale  
 Mademoiselle LE GALL  
 Professeur de Français  
 Professeur de Monde Contemp.  
 Monsieur TAVERNIER  
 Professeur d'Educ. Physique

**ASSOCIATION SPORTIVE**  
**« LES MOUETTES »**  
 affiliée à l'U.G.S.E.L. nationale

Dans le cadre de sa participation à l'Education globale des jeunes, l'U.G.S.E.L. a pour objet :  
 \* de proposer des activités sportives pour l'ensemble des élèves et  
 \* organiser des compétitions pour la masse et l'élite, ceci le mercredi après-midi.

Sur le plan des activités sportives, l'U.G.S.E.L. a un objectif commun avec les fédérations, à savoir l'organisation de rencontres sportives d'une part, d'autre part elle propose aux jeunes garçons et filles, désireux de s'initier à la pratique des diverses spécialités sportives, ou de se spécialiser dans l'une d'entre elles, un certain nombre de stages durant la période des vacances d'été.

C'est dans cet esprit qu'une collaboration s'est établie, et qu'une équipe accueille chaque mercredi les jeunes de l'E.S.P. Ste Ursule.

Madame Person  
 Melle Boulbain  
 Melle Le Picard  
 M. Tavernier



L'importance des activités n'est pas à souligner. Elles permettent de proposer aux jeunes dès leurs premiers contacts avec l'établissement, des activités attrayantes, qui par leurs valeurs éducatives répondront au besoin d'expansion dans un cadre plus libre, au développement psychomoteur spontané, à la préparation de la pratique des sports et à la vie des loisirs.

Il reste évident que tous les sports vont dans le sens plus ou moins sensible, d'une éducation de l'émotivité, agressivité, affectivité, volonté, goût de l'effort.

Ils répondront également aux notions de groupe, à la participation, à l'organisation, au respect des autres.

Ils contribuent dans le cadre de la formation de la personnalité des jeunes, à leur éducation psychique et sociale, tout en restant l'activité la plus attrayante.

Les choix se font en fonction des goûts des élèves.

Nous leur proposons au

- 1er Trimestre : hand-ball, gymnastique
- 2ème Trimestre : basket, volley, tennis de table, gym,
- et enfin au 3e trimestre: volley, athlétisme, gymnastique, voile.

et du 8 avril au 20 avril, un stage de ski à Valloire, Savoie.

Les effectifs répartis entre ces différentes options sont pour cette année de

**167 licenciés**

résultats qui nous incitent à poursuivre nos efforts dans cette voie, même s'ils nous posent de nombreux problèmes. Merci à tous de nous encourager !



**ROBERT SPORT**



HALL - EXPO - route de Lannion  
 MORLAIX - Tél. 88.27.92

Caravanes STAR et ESTEREL (rigides et pliantes)  
 CONDITIONS d'HIVER jusqu'au 31 JANVIER

**centre distributeur**  
**E. LECLERC**

Rue du Collège  
 ST-POL-DE-LEON  
 DE LA QUALITÉ,  
 DES MARQUES,  
 DES PRIX

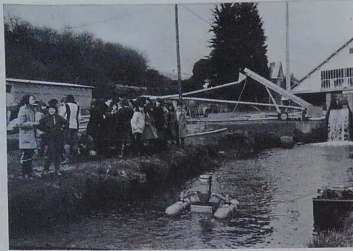
## Biologie

Visite de la pisciculture de M. Prigent à Ploué-  
nan et de la porcherie de M. Gallic à Plouvorn.

Reportage photographique :

« De la truite à la truite en passant par l'œuf et  
l'alevin ».

Nous remercions vivement M.M. Prigent et Gal-  
lic de leur précieuse collaboration et de leur  
amabilité bienveillante.



Près du bassin avec oxygénateur



œufs de truites

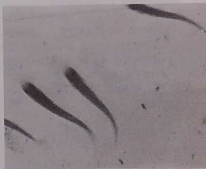


truites

10 % en sixième



œufs - alevins en formation



alevins



## EXPEDITION LEGUMES ET PRIMEURS



Quéguiner  
Vourch

**SPECIALITES D'ENDIVES  
CHOUX FLEURS ARTICHAUTS**

pommes de terre primeurs et consommation

**UNIPRIM SA**

Bourg - SIBIRIL  
29250 SAINT-POL-DE-LEON  
Tél. (98) 83.93.34  
69.12.01  
Télex : SIBIRIL 940835  
940779



Début 1980, le

**Crédit**

**Industriel de l'Ouest**

Vous accueillera dans ses nouveaux locaux :  
58, rue Cadiou (Face à la Poste)

Le C.I.O. vous offrira 3 nouveaux services:

- \* Une salle de coffre
- \* Un dépôt de nuit
- \* Un distributeur de billets (24 h sur 24)

BOUCHERIE - CHARCUTERIE  
VOLAILLES - PLATS CUISINES

◆◆◆ **Louis CASTEL** ◆◆◆

6, rue Cadiou ST-POL-de-LEON Tél. 69.01.71

Pour vos PEINTURES  
Pour votre INTERIEUR

Pour tous vos PRODUITS  
D'ENTRETIEN

ADRESSEZ-VOUS A

**COLLIN  
père et fils**

Place A. de Guebriant  
ST-POL-DE-LEON 69 00 34

**LAITERIE CADIOU**

44, rue du Pont Neuf  
ST-Pol-de-Leon Tél. 69.00.55

Congélation

Aliments SANDERS

**J.P. JAËN**

BOULANGERIE  
PATISSERIE

26, rue Verdereil - ST-POL  
et  
11, rue de l'Armorique - CLEDER

**CENTRE HELIO MARIN  
de ROSCOFF**

ÉTABLISSEMENT HOSPITALIER  
POUR ENFANTS

Presqu'île de Perharidy Tél. 69.70.29

BOUCHERIE - CHARCUTERIE  
ROTISSERIE

**Claude CAROFF**

Rue Pasteur CARANTEC Tél. 67.00.22

Viande de 1<sup>er</sup> Choix VOLAILLES

# CRÉDIT AGRICOLE



Ouvert à tous  
pour le meilleur service

**ST-POL-DE-LEON**  
2, place du Petit-Cloître  
☎ 69.03.06

**PLOUENAN**  
Rue du Colonel-de-Soyer  
☎ 69.51.81

**ROSCOFF**  
6, rue Gambetta  
☎ 69.72.45

**ROSCOFF**  
Gare Maritime  
☎ 69.78.74

**Jo MÉAR**

*Congélations*

Rue du Cloître  
**Bourg - SIBIRIL**  
Téléphone 69.11.40

Futur numéro:29.97.65

**CYCLES PEUGEOT**



**JEAN SINOU**  
**JEUX - JOUETS**

8, rue Batz SAINT-POL

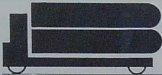
Fruits et Légumes

Expéditeur

**Jean PRIGENT**

Kerhoret ROSCOFF  
Tél. 69.71.26

**Louis BIHANNIC**



PRIMEURS Expédition Exportation  
TRANSPORTS Service Journalier  
Pays de Loire - Finistère

La Garenne MESPAUL Tél.61.58.74

PÂTISSERIE - CONFISERIE

**MARTIN**

13, rue Gal Leclerc  
ST POL DE LEON

Salon de Thé Tél. 69.02.54



22, rue de Brest Tél. 69.20.71 ST POL DE LEON

Accessoires et pièces détachées  
pour tracteurs et machines agricoles

En vente chez tous les concessionnaires  
de la région.

TOUTES ASSURANCES

**ASSURANCES**  
**José GOURLET**

ZURICH



12, rue Cadiou  
ST POL DE LEON - TÉL. 69.08.96

**JOUETS CLUB**

Un vaste choix de jouets  
pour tous les âges  
17, rue Gal Leclerc St-Pol-de-Léon

**BEBE CLUB**

Vêtements de 0 à 12 ans  
Chambres d'enfants  
Landaus  
Poussettes  
17, rue Gal Leclerc St-Pol-de-Léon



**Crédit Mutuel  
de Bretagne**

AMÉLIORER LES CONDITIONS DE VIE DE CHACUN ET LE CADRE DE VIE DE TOUS.

ST-POL-de-LÉON Tél. 69.00.97

PLOUESCAT Tél. 69.62.10

PLOUËNAN Tél. 69.52.02

## CIRQUE

Plusieurs groupes de 6e ont mis en scène le texte de Tristan Rémi : « La guitare en anglais ». Devant un M. Loyal impassible, deux clowns Mimile et Nino sont en piste. Ils voudraient jouer un duo de musique, mais Mimile n'a pas d'instrument. M. Loyal lui en prêterait bien un, mais il est anglais et Mimile ne connaît pas cette langue. Si Nino représente le clown blanc intelligent, Mimile c'est l'Auguste, l'idiot qui, pour notre plus grande joie, recevra les coups du régisseur et de Nino, son soi-disant protecteur.

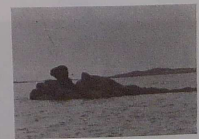
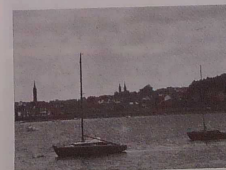
Ce que le clown m'a dit :  
« Tu vois, je fais l'idiot parce que tout le monde attend que je fasse l'idiot, et quand je fais l'idiot, tout le monde rit, mais les gens ne sont pas fous, ils savent bien qui je suis; quand je fais l'idiot je ne suis ni un pantin, ni une marionnette, je joue à autre chose... derrière mon gros nez rouge tu sais bien que se glisse un sourire; derrière mon costume de farce, tu devines bien qui se cache. Les bêtises que je dis tu comprends bien qu'elles cachent du bon sens. Si les gens rient, c'est qu'ils comprennent que faire l'idiot c'est le seul moyen de dire des choses très très sérieuses. »



## EXCURSION

Au 3e trimestre de l'année scolaire dernière, des classes de 6e se rendent à l'île de Batz - L'«Étoile Filante» qui les prend à son bord au port de plaisance de Pempoul, s'éloigne en naviguant à tribord de Beg-An-Turc, pour rejoindre le chenal. Tout au long de ce chenal, du côté de Pempoul, émergent de l'eau de longs bâtons qui signalent l'emplacement des parcs à huitres. L'«Étoile Filante» a laissé à babord la tour désormais verte de Trébunec. On est tout près du paradis des pêcheurs de crevettes. On croise des caseyeurs. Des bouées, plantées de bâtons où flottent de petits drapeaux de couleur, marquent l'emplacement des casiers. On voit très bien, sur la côte, les clochers de St-Pol, les Castors du Champ de la Rive, Yann d'Argent, la Cabane de l'Espion. On passe à une encablure du port en eau profonde - Après Ste Barbe, après Roscoff et son estacade, l'île de Batz se rapproche, et, bientôt, tout le monde débarque.

Des rues étroites mènent la petite troupe à travers le bourg. On se ravitaille chez l'épicier et chez le boulanger. Dans les jardins de l'île, les palmiers fleurissent - Ici, des coquelicots colorent de rouge le gris des graminés - Là-bas, dans une prairie, ils nous suggèrent sans prétention, le célèbre tableau de Monet qui porte leur nom. Puis, on aperçoit, face au port de Moguérie, une crique où les jeunes s'installent. Jeux et sports s'organisent. Un avion passe au-dessus des têtes. Sur les dunes, des chevaux broutent tandis qu'un poulain gracieux gambade ou tête sa mère. Un peu plus tard, on déjeune de bon appétit - Le phare de l'île restera fermé pour nous, en raison de travaux d'aménagement. Alors, on rentre au port, soit en longeant la côte Nord, soit à travers les hautes herbes des champs, à la file indienne. L'«Étoile Filante» nous ramène à bon port, à l'heure prévue.





LA CATÉCHESE, ÉDUCATION DE LA FOI.

Qu'est-ce que la Catéchèse ? Des jeunes de 3e ont répondu que c'était « connaître Jésus-Christ, prier, réfléchir, apprendre, créer, être ensemble, parler... » Peut-être n'êtes-vous pas d'accord avec ces jeunes ?

La catéchèse a changé. Jusque la fin du Moyen-Age, et cela représente 1500 ans d'histoire, il n'y a pas de catéchèse explicite ; l'appartenance à l'église est suffisante pour assurer le salut.

À la fin du XVII<sup>e</sup> siècle, la plupart des gens reçoivent un enseignement religieux. C'est l'époque du petit catéchisme par questions et réponses qui se manifeste comme un succès pédagogique. C'est aussi l'époque où la foi va de soi.

Plus tard, on assiste à une évolution moralisante de la catéchèse. C'est le temps où l'Eglise et l'Etat vivent des mutations parallèles, à la recherche de l'efficacité et de la rationalisation.

Actuellement, la catéchèse a encore changé, à cause de l'évolution de toute la société, des transformations culturelles considérables (diminution en nombre de la société rurale, prolongement de la scolarité, accroissement du nombre des étudiants, croissance économique depuis la seconde guerre mondiale).

L'Eglise ne peut vivre en dehors de l'évolution sociale d'une époque. Désormais, les laïcs ont leur place dans la catéchèse fondée sur l'éducation de la liberté (d'après J. Quéniart)

Jésus-Christ a-t-il encore sa place dans cette catéchèse ? Bien sûr ! C'est notre référence implicite et explicite. Plus qu'une référence, c'est le Vivant qui nous fait vivre et que nous ne craignons pas de proposer. Car notre catéchèse est uniquement celle de la proposition - Le catéchète est chargé de dire, non de croire pour les autres. Mais, on ne peut adhérer à Jésus-Christ si on ne le connaît pas. En ce sens, des temps de catéchèse existent à l'école à tous les niveaux de classe. L'école reste un lieu privilégié de rencontre entre jeunes et adultes.



**JUMELAGE FRANCO-ANGLAIS**

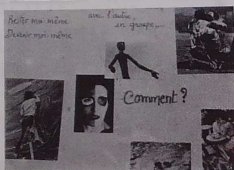
L'école Ste Ursule, jumelée avec une école de Teignmouth emmène tous les ans en Angleterre (via Roscoff-Plymouth) une cinquantaine de jeunes.

Située non loin d'Exeter et de Torquay, à 50 km de Plymouth, Teignmouth est une ville de 20 000 habitants, à l'embouchure de la rivière Teign.

Les jeunes y passent dix jours, au mois de juillet, dans des familles anglaises, et reviennent en France, accompagnés de leurs correspondantes qui séjournent dix jours également à St-Pol.

Ces échanges ont de bons côtés : ils forment le caractère, facilitent l'expression dans une langue étrangère et permettent de créer des liens.

Pour y participer, s'inscrire à l'école près de Sr Marie-Christine Jézéquel.



**SOCIETE GENERALE**

une Banque, des hommes, des solutions

SAINT-POL-DE-LÉON  
31, rue Gal Leclerc  
Tél. 69.00.44

ROSGOFF  
1, rue Jules Ferry  
Tél. 69.73.51

**F. DESBORDES**

CYCLES - MÉNAGER  
Tél. 69.03.38  
ST-POL-DE-LÉON

**Magasin RODIER J. JEZEQUEL**

Un grand choix de marques :  
Mercier - Elgi - Devernois  
Le Maux - Le Jabry  
Foulards, pulls, chemisiers, robes, lingerie  
PROCHAINEMENT A ST-POL  
34, rue Amiral Réveillère  
29211 ROSCOFF

**TRANSPORTS**

**H. CREIGNOU**

Kerellec-Vian SANTEC TÉL. 69.14.48



**RESTAURANT DE LA MER**

Salle à manger (vue sur le port)  
SPECIALITES DE FRUITS DE MER  
30, quai de Pempoul - ST-POL - Tél. 69.03.65

ENTREPRISE DE BATIMENT

**Alain PAUGAM**

Kersaudy  
29250 SAINT-POL-DE-LÉON  
Tél. (98) 69.02.22

**Sébastien COMBOT**

MONUMENTS  
ET ARTICLES FUNÉRAIRES

53, rue Verderel  
ST-POL-DE-LÉON Tél. 69.05.70



12, rue aux Eaux (au port) ST-POL Tél. 69.15.83



KERVENT

SAINT - POL - DE - LEON

Téléphone : 69.04.94

ENTREPRISE DE TERRASSEMENT  
ET DE TRAVAUX PUBLICS

Joseph KERBIRIOU



USITEX

Madame Lomic Creignou

Tricots-hommes, dames, enfants

Linge de Maison

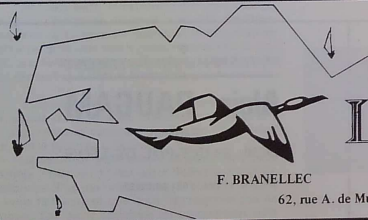
Nouveautés

Soldes Permanents

CHOIX FORMIDABLE !

OUVERT TOUS LES JOURS  
de 10 H à 12 H  
et de 14 H à 19 H

LE DIMANCHE  
de 10 H à 12 H  
le 1er DIMANCHE DU MOIS  
de 14 H à 17 H



LE PULL

Le Cormoran

fabrique

F. BRANELLEC

62, rue A. de Mun

29211 ROSCOFF

Tél. 69.71.82

En week-end,  
A la Mer,  
A la Montagne,



UNE FETE REUSSIE



350<sup>eme</sup>



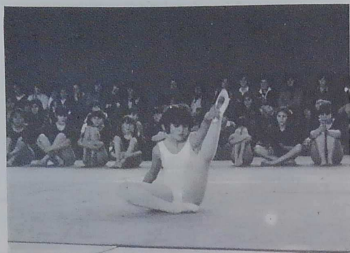
ANNIVERSAIRE

de la venue  
des Ursulines  
à St-Pol-de-Léon





danse écossaise



expression



gymnastique ...



... au sol



mouvements d'ensemble



valse



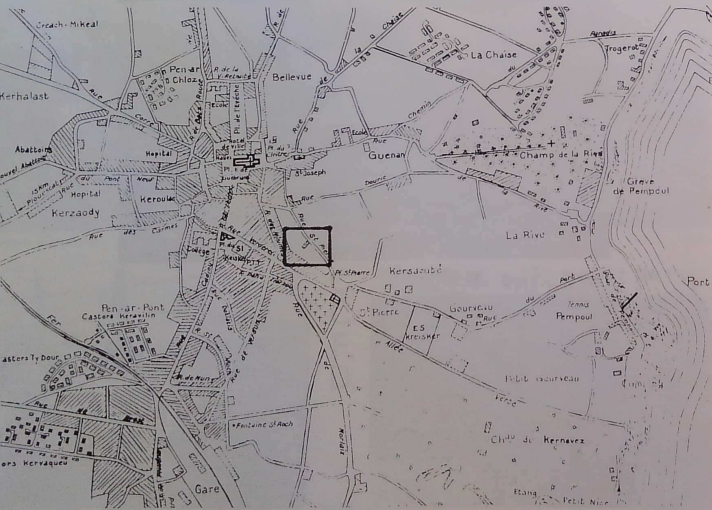
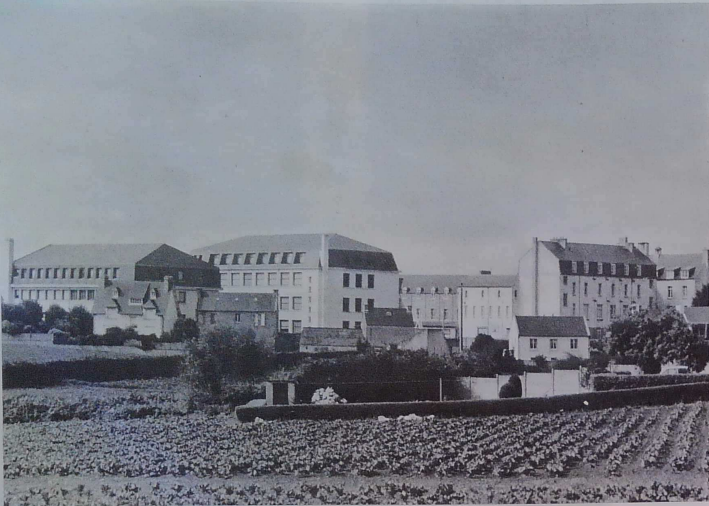
mimes



SEANCE DONNEE AU PROFIT DE LA C.C.F.D.

Aux annonceurs  
Que nous remercions sincèrement,  
et à qui nous vous conseillons de réserver vos achats  
A tous nos amis,  
Aux anciennes élèves,  
Nous disons « Au revoir, et à l'année prochaine »





centre distributeur  
**E. LECLERC**

Rue du Collège  
ST-POL-DE-LEON

DE LA QUALITÉ,  
DES MARQUES,  
DES PRIX

BOULANGERIE DU KREISKER

**A. LE DUC**

10, rue Cadiou  
ST-POL-de-LEON  
Tél. 69.02.19



**Le bris Pape**

Tél. 69.06.69  
23, rue Verderel - Z.I. des Carmes  
ST-POL-de-LEON

Radio Télévision  
Electro Ménager  
Electricité Sanitaire  
Chauffage central

**Yvon SAILLOUR**  
Opticien diplômé

SURDITE

Tél. 69.04.59  
8, place de l'Evêché ST-POL

**Les Cars du Kreisker**

**HERVÉ LAGADEC**

**SAINT-POL-DE-LEON (29 N.)**

**VOYAGES ORGANISES**  
Locations de Cars 25 à 95 places France Etranger  
**EXCURSIONS TOURISTIQUES**  
**REGIONALES**  
DE JUIN A SEPTEMBRE

Au départ de ROSCOFF Téléphone: 69.70.50  
ST-POL Tél. 69.00.93 PLOUESCAT Tél. 69.61.90  
CARANTEC Tél. 67.02.73 - 67.00.42

**BUREAU DE VOYAGES**

Licence B N° 63162  
Membre de l'Association  
des Exploitants Routiers  
de Bureaux de Voyages

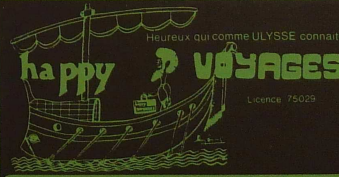


**Maison Conseil Bricolage**

**Ets MINGOT Roger**

INSTALLATION ET VENTE DE CHAUFFAGE - SANITAIRE - ELECTRO-MÉNAGER  
CUISINE ENCASTRÉE - LISTE DE MARIAGE

20, 22, rue Cadiou ST-POL-de-LEON Tél. 69.03.97



17, rue Verderel Tél. 69.04.27 ST-POL



ENTREPRISE DE PEINTURE

# DILASSER Décoration

9, rue de la gare

St - Pol - de - Léon

Tél. 69.03.24

**Pour vos congélateurs**

## **BOUCHERIE SIMON**

Ste CATHERINE

MESPAUL

Tél 61 58 56

**DES PRIX, MAIS SURTOUT LA QUALITE !!!**

*CONGELATION SUR PLACE*

