

TRESTEL LESLEI



Ministère de la Santé Publique

SANATORIUM DÉPARTEMENTAL

(Centre Hélio - Marin des Côtes-du-Nord)

T R E S T E L

Médecin-Chef, Directeur :

Docteur Lucien FITTE * * * - Médecin des Sanatoriums publics - Membre de la Société Française d'orthopédie

Médecin - adjoint :

Docteur Yvonne LOHYAC - Médecin des Sanatoriums publics - Diplômée de Puériculture de la Faculté de Paris

Chirurgien-consultant :

Docteur Jacques ENEL - Ex-Interne de Paris - Ex Chef de Clinique Chirurgicale - Membre de la Société Française d'orthopédie

Économe :

Monsieur Roger SALLIO.

Le Centre Hélio-Marin de TRESTEL veut être aimé de l'enfance malheureuse qu'il reçoit.



Plage et Centre Hélio. Marin

Cliche AKTAUD, Nantes. Photo aeriennne Ray. DELVERT

Le Sanatorium de TRESTEL...

... Centre Hélio-Marin Départemental des Côtes-du-Nord, traite les malades atteints de tuberculoses ostéo-articulaires et ganglionnaires. - Il reçoit aussi des rachitiques, des dystrophiques osseux, ainsi que quelques porteurs de séquelles de poliomyélite. Les lymphatiques y trouvent un climat vivifiant.

L'âge d'admission des malades est de 1 à 17 ans pour les 2 sexes ; les jeunes femmes y sont admises jusqu'à 30 ans.

C'est un Sanatorium Public.

Il est situé sur le littoral immédiat de la Manche, sur cette côte Bretonne dont Lalesque a souligné " son climat tempéré, son état hygrométrique élevé, ses vents marins et sa grande constance thermique dont témoigne une flore abondante et caractéristique (camélias, mimosas, arums, ficoïdes, etc...) "



Vue générale

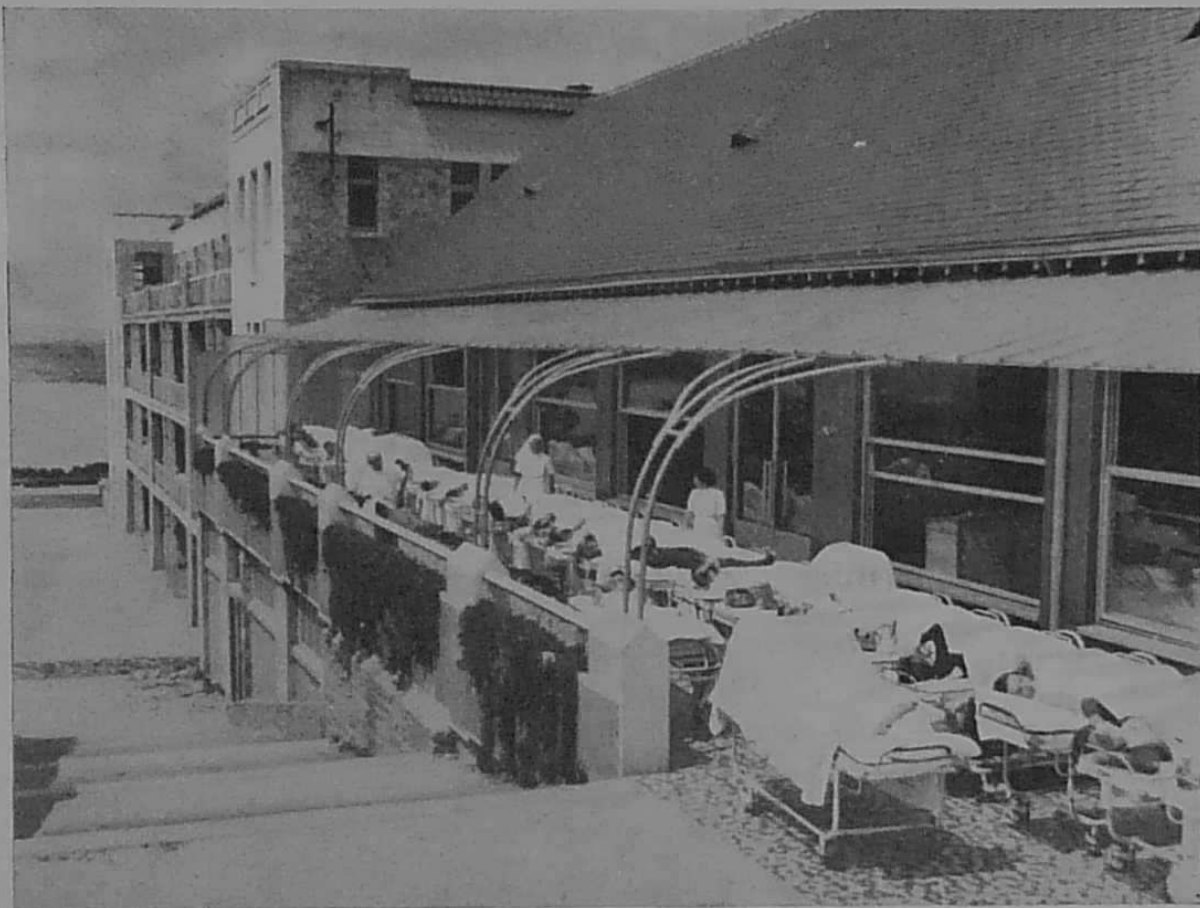


Galleries de Cure

En faisant une étude sur la météorologie et la climatologie de cette côte située entre Tréguier et Perros-Guirec, au centre de laquelle se trouve le Sanatorium de TRESTEL, nous serions étonnés de ce « complexe climatique » qui influe aussi favorablement sur l'organisme de nos malades.

Température constante, ensoleillement, régime des vents, hygrométrie, s'associent avec l'électricité de l'air, l'ionisation, la radio-activité et les diverses vibrations qui sont, pour nous Médecins, une thérapeutique complémentaire naturelle.

Lorsqu'une liaison intime sera assurée entre physiciens et médecins nous verrons combien cette partie de Côte Bretonne peut être utile aux affaiblis et principalement à ceux qu'une vie déprimante oblige à rester dans nos grandes villes, aux convalescents en général, à ceux prédisposés aux manifestations tuberculeuses ostéo-articulaires, aux adénopathies bacillaires, et aussi, et peut-être surtout, aux rhumatisants pour lesquels notamment une nouvelle méthode thérapeutique par les algues et les bains d'eau de mer tiède est déjà étudiée et préconisée



Groupe scolaire



Dortoir d'enfants

Dispositions intérieures

Dortoirs de 8 lits ou 10 gouttières avec installations sanitaires complètes.

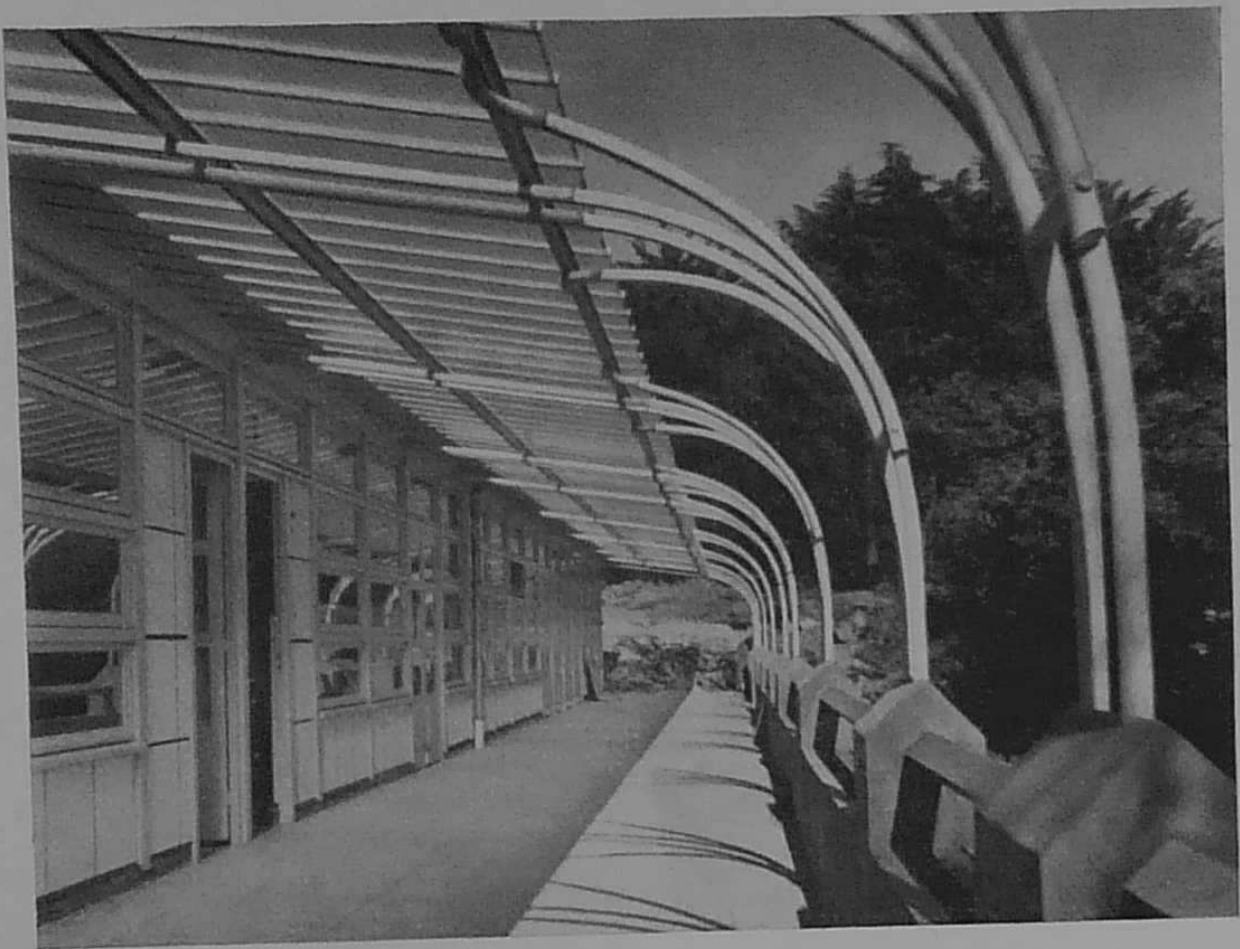
De larges portes donnent sur les galeries de cure disposées au midi.

Le malade, à son arrivée, est isolé pendant 3 semaines et davantage si nécessaire, dans un lazaret : c'est là que tous les examens cliniques généraux sont pratiqués. Il est dirigé ensuite d'une façon définitive sur un service du sanatorium.

Une Infirmière-Major et des Infirmières diplômées d'État ayant sous leur direction de nombreuses aides-soignantes, depuis longtemps déjà dans l'Etablissement, assurent la continuité des soins à donner,

Les malades ont à leur disposition 2 bibliothèques. - Le service social est assuré par une assistante sociale.

Le Sanatorium communique par un escalier central à une plage de sable fin sur laquelle vont s'ébattre tous nos marchants.



Ecole maternelle



Le Portique

Une fois par semaine, le jeudi, ont lieu des séances de cinéma. Des séances récréatives ont lieu chaque fois qu'il est possible.

Un poste central de T. S. F. permet la diffusion dans les dortoirs de concerts, reportages, etc...

Service scolaire

Le Groupe scolaire Henti-Azil permet à tous nos malades, marchants et allongés, de suivre une scolarité normale.

4 instituteurs délégués par l'Académie dispensent un enseignement permettant à certains de préparer le C. E. P., les examens des bourses et d'entrée en sixième.

Une école maternelle sous la direction d'une institutrice déléguée elle aussi par l'Académie, permet de recevoir nos tout-petits de 3 à 6 ans.

Les installations scolaires nous permettent donc d'éviter de faire de nos diminués physiques des diminués intellectuels.



Les Cuisines



Salle à manger

Services généraux

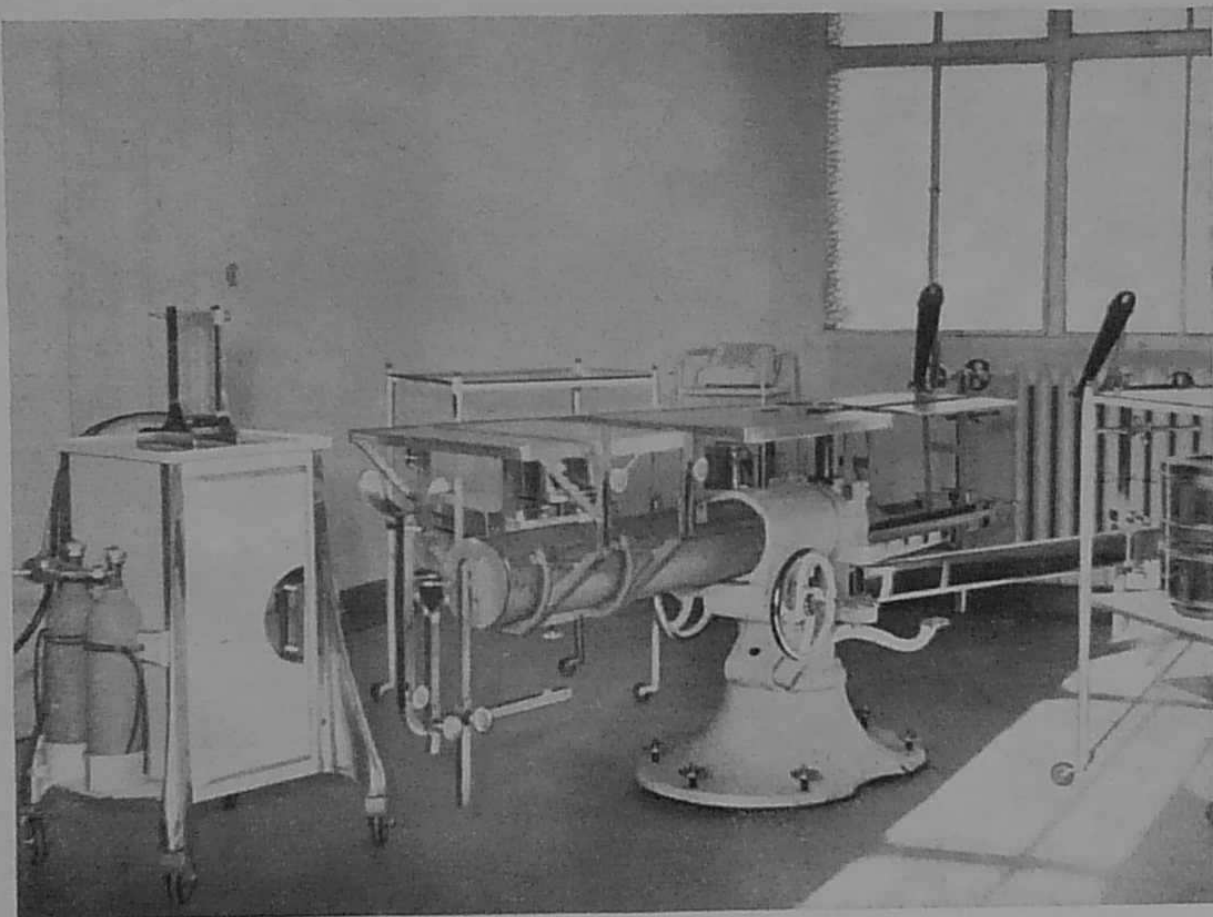
Une nourriture saine et abondante, des menus équilibrés permettent de surveiller encore davantage nos petits malades déficients.

Étant dans un pays dont les primeurs sont la ressource et la richesse, cette nourriture se compose essentiellement de produits frais.

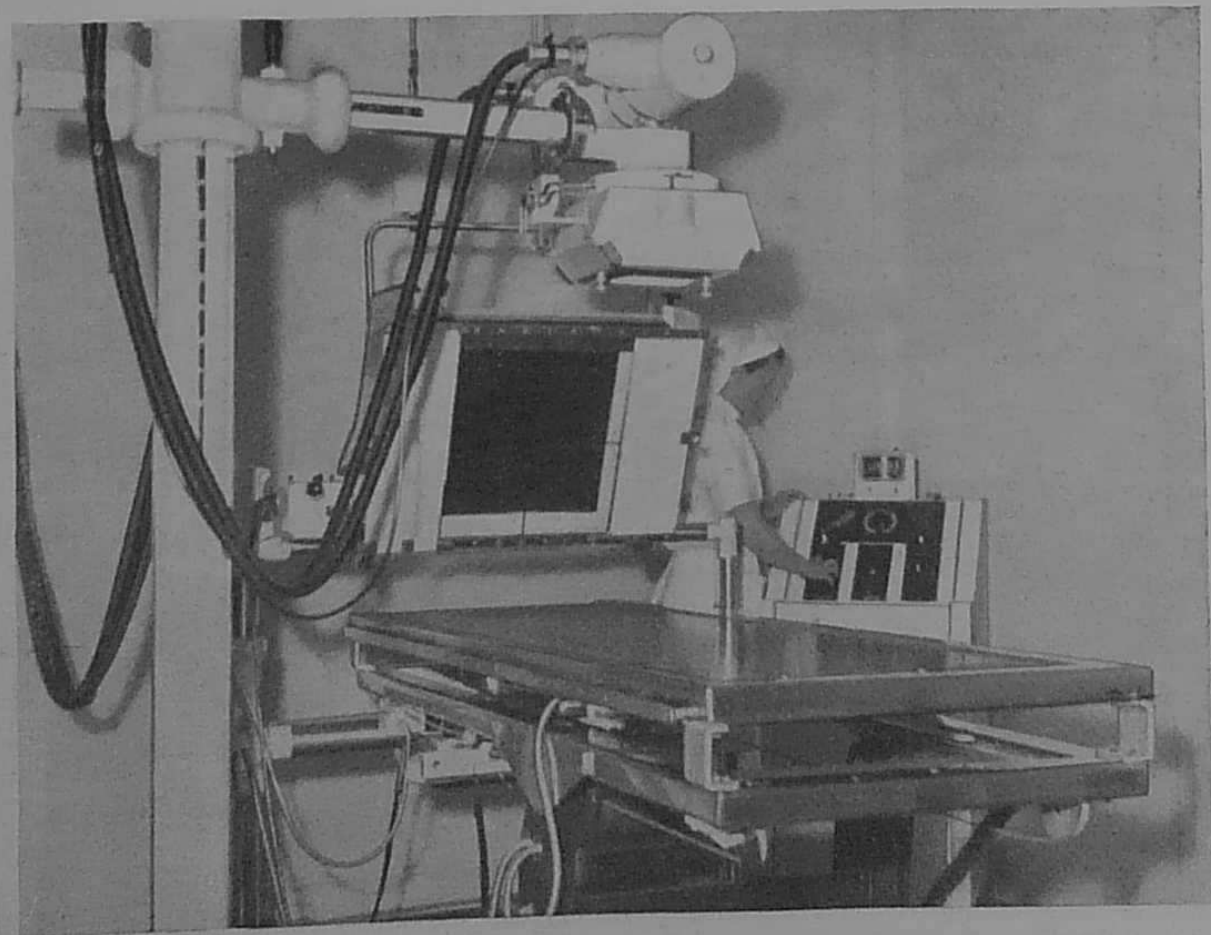
Une cuisine entièrement pourvue d'installation électrique et équipée d'une façon moderne facilite la tâche des cuisiniers.

Une chambre froide pour la boucherie, un légumier froid permettant, l'été, la bonne conservation des fruits et légumes, un frigidaire pour le poisson, complètent ces installations.

Les services annexes comprennent une buanderie, des magasins, et aussi une chaufferie fonctionnant automatiquement et permettant de distribuer dans les différents services médicaux ainsi que dans les dortoirs une température constante.



Bloc opératoire



Radiographie

Service médical

- 1 Médecin-Chef, Directeur, spécialisé en orthopédie et tuberculose.
- 1 Médecin adjoint, spécialisé en orthopédie, tuberculose et puériculture.
- 1 Chirurgien-consultant spécialisé en orthopédie.
- 1 Chirurgien-dentiste.

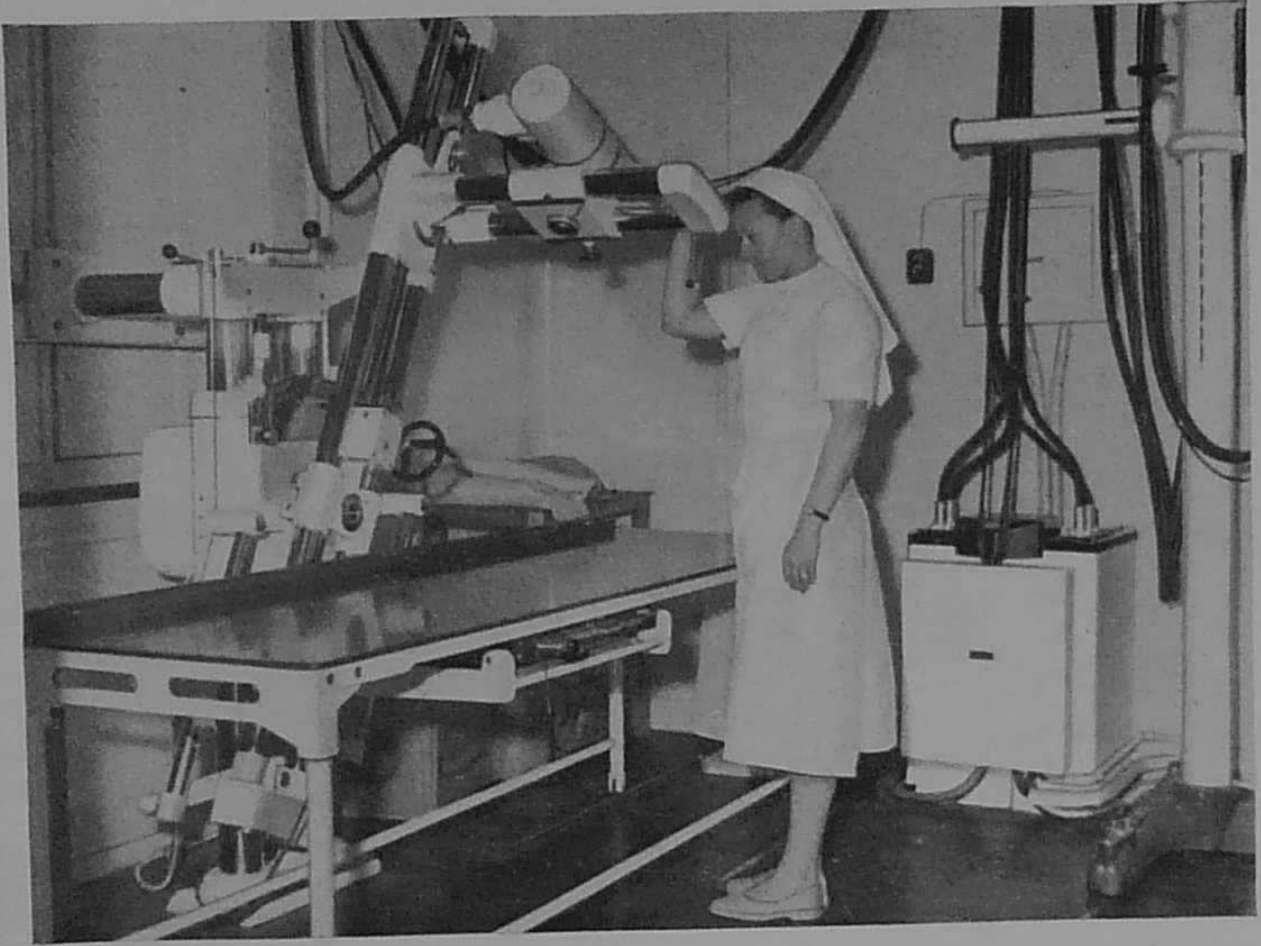
Chaque fois qu'il est nécessaire il est fait appel aux autres spécialistes de l'extérieur.

La manutention des malades dans les divers services se fait au moyen d'un ascenseur.

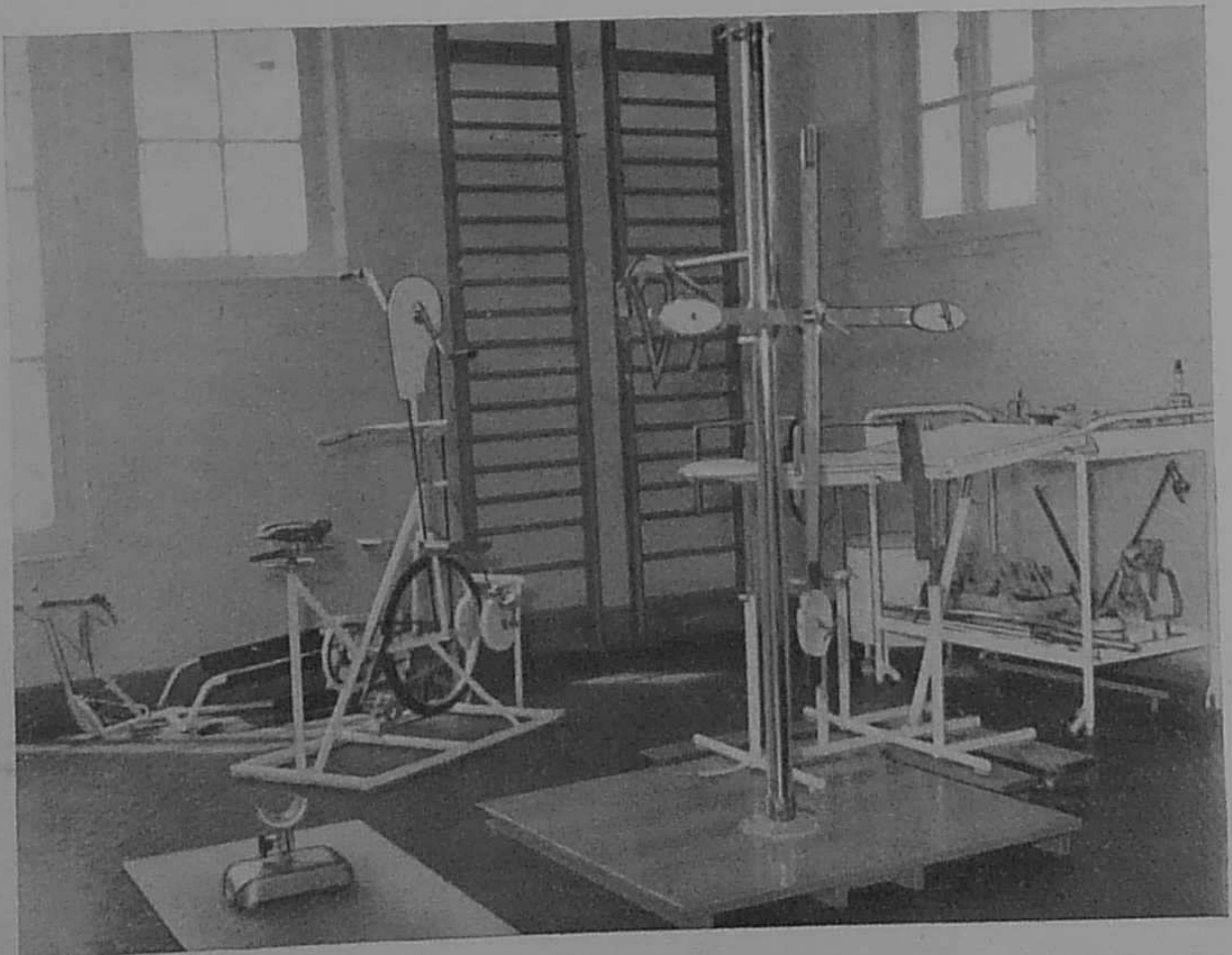


L'Équipement Médico-Chirurgical comprend :

- Un bloc chirurgical.
- Un bloc radiologique avec appareil de radio-diagnostic, un appareil de tomographie osseuse et des appareils d'électricité médicale.
- Une salle de plâtres.
- Une salle de pansements centrale.
- Une salle de pansements par étage.
- Une pharmacie.



Tomographie



Mécanothérapie

Un service dentaire.

Un laboratoire permettant les examens courants.



Rééducation et mécano-thérapie

Le service est confié à 2 Kinésithérapeutes diplômées, 4 aides et 2 surveillantes.

Un service de scoliotiques est spécialement prévu.

Le service de mécano-thérapie proprement dit, comprend :

Petite piscine pour rééducation et massage.

Arthromoteur.

bicyclette mécano-thérapique.

patins rééducateurs du Pr Leroy.

barres parallèles, spiromètres, échelles, etc..

Une salle de gymnastique, un terrain de jeux avec portique, un terrain de basket ball et volley-ball complètent cet ensemble.

Culte

Le culte catholique est assuré par un Aumônier ; le culte protestant par un Pasteur,



Rééducation



Rééducation

Administration

Le Médecin-Directeur est assisté d'un Économe, régisseur d'avances.

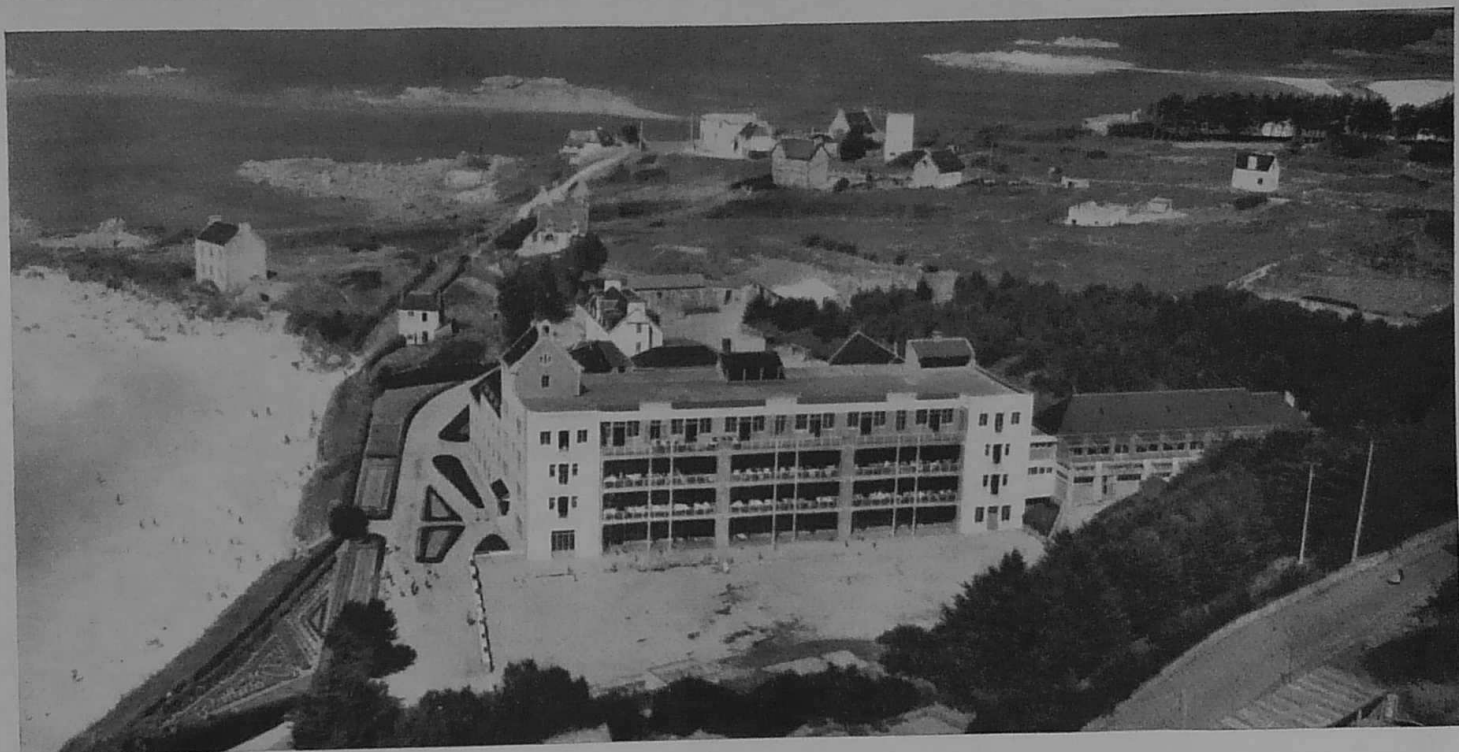
Le prix de journée est fixé tous les ans par M. le Préfet des Côtes-du-Nord.

Le Centre Hélio-Marin de Trestel reçoit les malades de toutes les collectivités.

Le Service médical de la Caisse Primaire de S. S. de St-Brieuc contrôle les malades dépendant des caisses et règle les rapports entre l'Administration et les divers organismes de S. S.

Une fiche de renseignements est à la disposition des Confrères, des Dispensaires et des diverses collectivités.

L'admission est prononcée par le Médecin-Chef Directeur. Les malades sont pris en ambulance à la gare de Plouaret sur la ligne Paris - Brest.



Vue aérienne

Cliché ARTAUD, Nantes. Photo aérienne Ray. DELVERT

Les demandes d'admission et de renseignements doivent être adressées à :

Monsieur le Médecin-Chef, Directeur

Centre Hélio · Marin de TRESTEL

en TRÉVOU-TRÉGUIGNEC Côtes-du-Nord

Téléphone LANNION 35-26-81

