

Panorama

INVENTAIRE

des

FABRICATIONS

et des

PRODUCTIONS

de la région
BRETONNE

1965

15 AVRIL 1965

N° 175 bis

Prix du numéro : 10 F.

LA BRETAGNE RÉELLE
ÉCONOMIQUE et INDUSTRIELLE

Revue mensuelle

MERDRIGNAC (Côtes-d'Armor)

NUMÉRO SPÉCIAL

5^{ME} ÉDITION

AL LABOUR-MAN, HON EUS KLOKAET AR MUIA POSUBL, A ZO EUN DAOLENN EUS LA-
BOURADEGOU HA SEVENEDIGEZIOU BREIZ A-HIRIE. MAR D'EO KINNIGET DA VREIZIZ, EVIT
MA ANAVEZINT GWELLOCH O BRO, EZ EO GRAET IVEZ EVIT AN HOLL EUROPEANIZ EUS PEP
QUENN HA RANN-VRO, EN DESPET D'AN TAILHOU MALTOUTEREZ DIAMZERET.

THIS WORK, WHICH WE HAVE DONE OUR BEST TO PERFECT, IS AN ACCOUNT OF THE
MANUFACTURES AND ACCOMPLISHMENTS OF A PRESENT DAY BRITTANY. IT IS DEDICATED
NOT ONLY TO THE BRETONS, SO THAT THEY MAY BETTER KNOW THEIR COUNTRY, BUT
ALSO TO ALL EUROPEANS OF EVERY ANCIENT RACE OVER AND ABOVE THE ANACHRONISTIC
CUSTOMS BARRIERS.

DIE VORLIEGENDE ARBEIT LEGT SO VOLLSTANDIG ALS MOGLICH DIE HERSTELLUNGEN
UND VERWIRKLICHUNGEN DER HEUTINGEN BRETAGNE DAR : SIE IST NICHT NUR DEN BRE-
TONEN GEWIDMET, DAMIT SIE IHRE HEIMAT BESSER KENNEN, SONDERN AUCH JEDEM EU-
ROPAER, ZU WELCHEM ALTEN VOLKE ER AUCH GEHOREN MAG, GEGEN JEDE ANCHRONIS-
TISCHE ZOLLINIE.

IL PRESENTE LAVORO, RESOCONTO IL PIU' COMPLETO POSSIBILE DELLE FABBRICA-
ZIONI E REALIZZAZIONI DELLA BRETAGNA COTEMPORANEA, E DEDICATO NON SOLTANTO AI
BRETTONI, AFFINCHÉ CONOSCANO IL LORO PAESE, MA MANCHE A TUTTI GLI EUROPEI, A
QUALSIASI VECCHIO POPOLO APPARTENGANO, NONOSTANTE TUTTE LE ANACRONISTICHE
BARRIERE DOGANALI.

LA PRESENTE OBRA, RELATO E MAS COMPLETO QUE SEA POSIBLE DE LEAS FABRICA-
CIONES DE LA BRETAGNA COTEMPORANEA, VIENE DEDICADA NO SOLO A LOS BRETONES PA-
RA QUE MEJOR CONOZCAN SU PAIS, SINO TAMBIEN A TODOS LOS EUROPEOS, CUALQUIERA
QUE SEA EL VIEJO PUEBLO A QUE PERTENEZCAN, POR ENCIMA DE TODAS LAS ANACRONICAS
BARRERAS ADUANERAS.

LE PRESENT TRAVAIL, EXPOSE AUSSI COMPLET QUE POSSIBLE DES FABRICATIONS
ET REALISATIONS DE LA BRETAGNE CONTEMPORAINE, EST DEDIE NON SEULEMENT AUX
BRETONS, AFIN QU'ILS CONNAISSENT MIEUX LEUR PAYS, MAIS A TOUS LES EUROPEENS, A
QUELQUE VIEUX PEUPLE QU'ILS APPARTIENNENT, ENVERS ET CONTRE TOUTES LES ANA-
CHRONIQUES BARRIERES DOUANIERES.

NOTRE BUT

LES FABRICATIONS ET PRODUCTIONS DE LA REGION BRETONNE

1965

" LA BRETAGNE REELLE "
Economique et Industrielle
Numéro spécial — 15 AVRIL 1965. — Prix du numéro : 10 F. — N° 175 bis.

NOTRE BUT

Le but de ce PANORAMA-INVENTAIRE DES INDUSTRIES ET PRODUCTIONS DE LA BRETAGNE est, comme nous l'avons indiqué déjà les années précédentes, de faire mieux connaître aux Bretons eux-mêmes les possibilités qui s'offrent à eux sur leur propre marché. Le marché breton, riche de plus de trois millions de personnes, constitue pour les industries de la Bretagne l'écoulement naturel et privilégié de leurs productions dans les meilleures conditions économiques : frais de transport minima, circuit court de l'argent. Les Bretons se doivent à eux-mêmes, s'ils ont le moindre souci de leur prospérité mutuelle — et pourquoi ne l'auraient-ils pas ? — de favoriser leur propre marché et par une augmentation corrélative de leur chiffre d'affaires, des amortissements et des investissements nouveaux, de relancer une économie longtemps somnolente, mais que la conjoncture actuelle peut faire revivre pour peu qu'ils s'attachent à cette œuvre passionnante et légitime.

Sur les plans français et européen, la même politique d'économie bretonne concertée, en même temps qu'elle revalorise les industries bretonnes sur leur territoire propre, les place en position favorable à l'extérieur de ce territoire. Si ce n'est pas essentiellement dans le domaine des prix de vente, ce peut être dans celui de l'*originalité* et de la qualité des produits. Nous ne saurions trop inviter nos compatriotes à ne pas se contenter d'imiter ce qui se fait ailleurs, mais à étudier des formes ou des fonctions originales, des produits ou des systèmes nouveaux. Cet esprit de recherche doit être facilité, non seulement par l'enseignement scientifique qui commence enfin à être dispensé dans notre pays, mais aussi par l'originalité et le caractère particulier du pays qui est le nôtre. Disons en passant que la diffusion de cet enseignement scientifique ne nous sera profitable à nous-mêmes, que s'il est orienté dans le sens de nos préoccupations, adapté à nos possibilités naturelles.

Nous avons souligné dans les parutions précédentes combien le bien de chacun profite à tous et qu'en dépit d'un individualisme qui n'est plus de saison, nous devons, nous, les habitants de cette presque île si fort avancée dans l'Océan, veiller à la prospérité de chacun de nos proches en même temps qu'à la nôtre propre. C'est en diffusant le présent opuscule parmi nos amis et connaissances, et non en le gardant chez nous dans un coin, que nous travaillerons, agréablement, à la réussite de nos projets, à la bonne marche de nos entreprises.

RENÉ TUGDUAL.

Groupement de Défense des Intérêts Économiques de la Région Ouest

Commerçants, Industriels de l'Ouest,

Tandis que la Région Ouest de France se trouve dans une situation critique, nous avons le devoir, nous Commerçants et Industriels de la Région Ouest, à conditions et qualités égales, de donner la préférence aux Industriels ou Commerçants de la Région Ouest, ceci dans le but unique d'éviter le chômage dans notre région et de maintenir l'activité qui doit s'y trouver.

Ceci est d'autant plus essentiel que, malheureusement, nous ne sommes pas en mesure de nous orienter vers les Pays du Marché Commun, compte tenu de leur éloignement.

Donc, il nous faut, en conscience, par nos commandes, soutenir les Industriels, les Commerçants, les Employés et les Ouvriers de la Région Ouest.

Première Partie

NOMENCLATURE
DES FABRICATIONS
ET DES
PRODUCTIONS BRETONNES

NOTA

Nous publions dans cet ouvrage, les renseignements qui nous ont été fournis directement par les firmes les plus dynamiques de Bretagne. Les détails concernant leurs productions sont donc certifiés. Les listes complémentaires de Fabricants et Producteurs ont été rectifiés. Toute erreur ou omission ne saurait donc nous être imputée. Nous visons simplement à les corriger, avec votre aide, comme nous espérons pouvoir par la suite, fournir des renseignements complets sur toutes les industries de Bretagne, petites et grandes.

Pour avoir une vue d'ensemble de l'ouvrage, consulter à la fin du volume, en 2ème partie, l'index alphabétique et la Table des Matières en 3ème page de la couverture.

CHAPITRE I

Les Industries de l'Alimentation

L'Industrie Alimentaire est une des principales industries bretonnes. La douceur du climat breton et une longue tradition gastronomique font que cette industrie, artisanale à ses débuts est en voie de s'industrialiser pour répondre à une clientèle toujours plus étendue, séduite par une renommée méritée.

1. - ALIMENTATION EN GÉNÉRAL

BISCUITERIES

Parmi les industries alimentaires, la biscuiterie est une de celles dont l'industrialisation est la plus poussée. Il doit en résulter, outre une diminution des prix de revient et des prix de vente, une grande régularité de produit. Ces industries là s'orientent évidemment vers l'exportation. Mais à côté de ces géantes, il en est de dimensions plus modestes que les gourmets connaissent ou qu'ils découvrent au hasard de leurs promenades à travers l'Armor ou l'Argoat. Nous facilitons ici leur recherche et la satisfaction de leur gourmandise ne sera qu'une raison de plus de partir à la découverte de la rude ou tendre Bretagne, selon le cas.

BISCUITERIE SAINT-SAUVEUR

LORIENT (Morbihan) — Téléphone (97) 64-13-83.

PRODUCTION : GALETTES — FEUILLETES — GATEAUX BRETONS — 110 tonnes par mois.

FRIANDISES DE CORNOUILLE - ETS. L. GUÉZÉNEC

PONT-CROIX (Sud-Finistère) — Tél. 183, groupement de Douarnenez.

PRODUCTION :

Spécialités de BISCUITS BRETONS.
GALETTES BRETONNES de Pont-Croix.
Gâteaux Bretons — Madeleines.

Biscuiterie JACKY D'OR — Hervé LE DREAN — 3, rue de la voûte, LORIENT (Morbihan) — Téléphone : 64-22-64.
 Biscuiterie BRUHAT — Château-Gaillard — PONTIVY — Morbihan — Téléphone : 5-28.
 Biscuiterie GUILLO — Spécialités bretonnes — PONTIVY (Morbihan) — Téléphone : 1-83.
 Biscuiterie JOUBARD — Route de Kergrist — PONTIVY (Morbihan) — Téléphone : 5-46.

LE STER — Colpo (Morbihan).
 STERVINO — Gourin.
 Bisc. St-Sauveur — Lanester.

CROIZER — Hennebont.
 BEUREL — Larmor-Plage.
 GAILLARD — Locminé.

LE LABOUR — Pontivy.
 GUILLOU — Roudouallec.
 JAFFRELO — Saint-Tugdual.

Biscuiterie J. LE ROUX — 140, rue de Verdun — Saint-Marc — BREST (Nord-Finistère) — Téléphone : 44-65-08.
 F. YVINEC — (Gâteaux bretons) — 63, rue Jean-Macé — BREST (Nord-Finistère) — Téléphone : 44-17-68.
 BISCUITERIE « Le Petit Glazik » — J.-M. LE SCAO — BRIEC DE L'ODET (Sud-Finistère) — Téléphone : 21.
 GALETTES DE CORAY — JOS PERON — CORAY (Sud-Finistère) — Téléphone : 33.
 BISCUITERIE « La Bretonne » — PAUL François — 8, rue H. Quémer — DOUARNENEZ (Sud-Finistère) — Tél. 271
 Etablissements GOUTER BRETON — Jean LE SEACH — FOUESNANT (Sud-Finistère) — Téléphone : 0-41.
 LE GALL Louis — (Galettes bretonnes du Pays Bigouden) — LANDUDEC (Sud-Finistère) — Téléphone : 0-28.
 « TRAOU MAD » et « Véritables Galettes de Pont-Aven » — Marques déposées — Fabrications beurre —
 BISCUITERIE LE VILLAIN — PONT-AVEN (Sud-Finistère) — Téléphone : 1,03.
 « Les Délices de Pont-Aven » — R. PENVEN — (Galettes bretonnes) — PONT-AVEN (Sud-Finistère) — Tél. : 49.
 Véritables Crêpes dentelles LES MASCOTTES — 29, rue de Brest — QUIMPER (Sud-Finistère) — Téléphone : 9-98.
 A. GUYVARCH — Spécialité de gâteaux bretons « LE BLAZ-MAD » — RIEG-SUR-BELDON (Sud-Finistère).
 Sté FINNKER des Els PICARD — « Spécialités de Cornoaille » — ROSFORDEN (Sud-Finistère) — Tél. : 56 et 58.
 Galettes bretonnes — Corentin POUPON — TREGOUEREZ (Sud-Finistère) — Téléphone : 19.

LACROIX — Brest (Nord-Finistère)
 PILVIN — Brest.
 LE GALL — Concarneau (S. F.)
 LE GUILLOU — Concarneau.
 P. BLEUZEN — Coray.
 Duchesse-Anne — Landerneau.

MAHE — Léchagat.
 PERLICOT — Morlaix.
 La Reine-Anne — Morlaix.
 LE SEACH — Pleyben.
 CADIOU — Plonévez-du-Faou.
 GUILLOU — Plouigneau.

L. GUEZENEC — Pont-Croix.
 Biscuiterie du Manoir — Quimper.
 FILET BLEU — Quimper.
 Crêperie de LOC-MARIA, Quimper.
 TANGY — Quimper.
 RODALLEC — Tourc'h.

Biscuiterie DUAULT — Spécialité « PUNCH » — UZEL (Côtes-d'Armor) — Téléphone : 1-33.

Bisc. ARGOAT — Callac.
 M. MOTREFF — Maël-Carhaix.

AVEIL VOR — Batz-sur-Mer (L.-A.)
 Mme PETIT — Batz-sur-Mer.
 Petit-Mouillon — Clisson.

Bisc. HERVET — Petros-Guirec.
 MARTINET — Petros-Guirec.

LEFÈVRE-UTILE — Quel Bacq, Nantes.
 Bisc. Nantaise — Pl. Epais 2, Nantes

CALMÉ — Belle-Isle-en-Terre.
 LE GOFF — Belle-Isle-en-Terre.

GRELLIER, St-Michel Ch. Chef.
 A. LEMERRE — Avranches.

Pâtisserie Industrielle

BISCUITERIE PILVIN — 11, boulevard Léopold-Maïssin — LE RELECQ-KERHUON (Nord-Finistère).
 PRODUCTION : Spécialités bretonnes et Pâtisserie Industrielle — Téléphone : 84-23-37.

Société Armoricaine de Pâtisserie Industrielle — 29 à 31, rue de Dinan — RENNES (Ille-et-Vilaine) — Tél. : 40-60-53.

Bisc. Sainte-Anne — Vannes.
 Biscuiterie St-Sauveur — Lorient.

Friandise Rennaise — Rennes.
 JAFFRELO — Saint-Tugdual.

THOMY — Le Pouliguen.

Fabrique d'Entremets

Société JOST-DAVID — 23, rue de la Ville-en-Bois — NANTES (Loire-Atlantique) — Téléphone : 71-20-31.

BISCOTTES

« A LA REINE ANNE » — Ets LE MOAN — 19, rue du Mur — MORLAIX (Nord-Finistère) — Tél. 2-06 et 11-70.
 BISCOTTES PILVIN — 231, rue Jean-Jaurès — BREST (Nord-Finistère) — Téléphone : 44-23-47.

La Petite Bretonne — Malestroit.
 La Clochette — Nantes-Rennes.
 MAM'GOZ — 51, r. St-Marc, Brest.

CHAILLOU — 5, r. Carnes, Nantes.
 Moulin à Vent, 42, r. Fauré, Nantes.
 Biscottes St-Honoré — Granville.

Biscottes Magdeleine — Granville.
 PAIN D'ANTAN — Vitré.

BISCOTTES SAINT - HONORÉ

DONVILLE-LES-BAINS (Manche) — Téléphone : 8-09 Granville.

PRODUCTION : BISCOTTES sablées — Biscottes : sans sel, au gluten. — PAIN GRILLÉ.
 LONGUETS — CAKES — FONDANTS — Spécialités diabétiques.

CRAQUELINS

MARGELY — PLUMAUDAN (Côtes-du-Nord) — Téléphone : 5 et 7.
 PRODUCTION : Spécialité Bretonne « CRAQUELINS DELICES ».

BELLIER Elie — La Planche — EVRAN (Côtes-du-Nord).
 Madame Louis HAUTIERE — Le Mézeral — SAINT-SOLEN (Côtes-du-Nord) — Téléphone : 6.

Busnel F. et P., Les Champs-Géraux. LOUTIL — Les Champs-Géraux. THEBAULT — Guingamp.
 BELIER — Les Champs-Géraux. LAUNAY — Pleudihen. HAUTIERE — Plesder.
 Hautier M., Les Champs-Géraux. LEVREL — Vildé-Guingalan.

LE MIEL

LE GLANAER JOSEPH

APICULTEUR-RÉCOLTANT — SAINT-TRIMOEL (Côtes-d'Armor) — « RUCHERS DU GOUSSANT »
 Téléphone : 1 — Vente de Miel et dérivés du Miel.

PRODUCTION : MIEL BLANC (région de Pontrioux) sur les fleurs de trèfle incarnat.
 MIEL ROUX (région de Plénée-Jugon, Collinée, Launay) sur les fleurs de sarrasin.

Le miel blanc est consommé comme miel de table ; le miel brun ou roux est consommé comme miel de table (miel typiquement breton) et entre également dans la fabrication de la confiserie au miel et du pain d'épices au miel. Pastilles au miel de Bretagne — Cire pure d'abeilles — Hydromel.

LE CORRE — Quéven (Mhan).
 FRAUD — Vannes.
 LOZACHMEUR — Baye (Fre).
 BARBE — Merdrignac (C-du-N.)
 MERCIER — Moncontour.

Barbier — Corps-Nuds (L.-et-V.).
 Prodhomme, Bazouges-la-Pérouse.
 HERVAULT — Janzé.
 JARIL — Rennes.
 BATAIS — St-Aubin d'Aubigné.

HOUÉE — St-Aubin du Pavail.
 GIRAUD — Blain (L.-A.).
 FRABOUILLE — N.D. des Landes.
 GUINEL — Safré.

Fabrique de Confiteries

Confiserie P. BONTÉ (Berlingots) — rue du Pré-Gauchet — NANTES (L.-A.) — Téléphone : 71-24-05.
 Confiserie MALAKOFF (Bonbons au miel) — J. PINSON — 20, rue Cornulier — NANTES (L.-A.) — Tél. 71-93-28.

G. C. O. — Morlaix (Fre).
 Mapi, 21, r. Guesde, Rennes (L.-V.).

GAUTIER, 9, r. Fosse, Nantes, L.A.
 MARTEL — 13, r. Crucy, Nantes.

Société LEMAITRE — Nantes.
 THOMAS — St-Sebastien.

Huiles

Fortivor (foie de morue), St-Malo.
 Ets PHILIPPE — Pontrioux.
 MARCHAND — Château-Gontier.

Sels

CODISEL — Batz-sur-Mer.
 LE CALLO — Batz.

BERTRAND — Batz.
 BIDARD — Le Pouliguen.

LE HUEDE — Le Pouliguen.
 MAHE — Saillé.

Sucres

Raffinerie de CHANTENAY.
 Raffinerie SAY — Nantes.

Féculerie

Féculerie Coop. — Rohan (Mhan).

Tapiocas

BILLARD, 29, r. Crucy, Nantes.

BOISSONS

Distillerie WARENGHEM Fils — Liqueur « Elixir d'Armorique » — LANNION (Côtes-du-Nord) — Tél. : 35-00-03.
 Source LAUNAY — Lizio (Mhan).
 Source SASSAY, Plancoët (C-du-N).
 Source des PRINTIAUX — Quintin.
 Source BAGATZ — Gulchen.

Sté du GRAND VAL, La Fontenelle
 GALL — Hydromel, Rosporden.
 REMY-MARTIN — Machecoul.
 Ets GOURDON — Rennes.

UNIFRUIT — Châteaubourg.
 APLO — Blain (L.A.).

Hydromel ou Chouchen

Boisson provenant de la fermentation du miel dans de l'eau, donc saine et naturelle, consommée principalement en Cornouaille, et dont la réputation tend à s'étendre hors de Bretagne.

RUCHERS DE CORNOUAILLE - A. LOZAC'HMEUR

Route de Quimperlé — BAYE (Sud-Finistère) — Téléphone : 12.

PRODUCTION : MIEL BLANC et MIEL DE BLE NOIR, détail et gros.
 PASTILLES AU MIEL — HYDROMEL — CIRE D'ABEILLES, gros et détail.

Cidreries

René GALL (Cidre-Hydromel) — Rue J. Goarant — ROSPORDEN (Sud-Finistère) — Téléphone : 51.
 POSTIC — Rosporden (Fre).
 LE NOST — Pabu (C-du-N).
 Celliers Associés — Pleudihen.
 LEVEQUE — Saint-Brieuc.
 Cornic — Châteaubourg (L-et-V.).

Cidre DOMA — Domagné.
 S. A. O. — La Guerche-de-Bretagne.
 COOP. — Martigné-Perchaud.
 LA FERMIERE — Messac.
 Celliers Réunis — Rennes.

SOURDIN — Sens-de-Bretagne.
 BERTEL — St-Germain-en-Coglès.
 GUILLET — Guenrouët (L.A.).
 JOUNY — Nozay.
 BOITEAU — Pont-du-Cens.

Matériel cidricole

Etablissements BELLISSANT — (Claies - toiles) — DOL-DE-BRETAGNE (Ille-et-Vilaine) — Téléphone : 137.

Ets BOUTIN (bouchage) — Nantes.

Fabriques de Vinaigres

Vinaigrerie Armoric, Châteaulin.
 Vinaigrerie Armoric, Chantenay.

Tabacs

MANUFACTURE DES TABACS
 MORLAIX — NANTES

Fabrique de pectines

JEL — 49, r. Chaigneau, Lorient.
 UNIPECTINE S. A. — Redon.

2. - CONSERVES & SALAISONS

L'industrie de la « Conserve alimentaire » est née en Bretagne, et plus précisément à Nantes et dans le pays nantais dans les années 1840. Nous la devons à notre compatriote Appert.

Toutes les industries de la conserve qui se sont montées un peu partout dans le monde, ne sont que des imitatrices et souvent de mauvaises imitatrices.

La Bretagne, avec ses côtes, ses ports de pêche, son climat humide était en quelque sorte prédisposée à la production de la matière première, le poisson et les légumes verts. L'huile d'olive venait d'Espagne, échangée contre le sel de Guérande. La conserve bretonne a toujours fait prime sur le marché à cause de sa qualité, fraîcheur et finesse de goût. Il appartient à nos conservateurs de manifester cette tradition et de ne pas tomber dans la facilité et la médiocrité qu'une certaine industrialisation pourrait faire prévaloir sous prétexte de diminuer le prix de revient. La conserverie bretonne se doit d'être bretonne depuis les approvisionnements jusqu'aux produits finis. Comme toujours elle doit être promise à la délectation des vrais gourmets.

J. GONIDEC & CIE - " LES MOUETTES D'ARVOR "

Téléphone : 709 — CONCARNEAU (Sud-Finistère).

PRODUCTION : SARDINES, arachide, olive, piquantes, olive et aromates, olive au citron, et tomate.
 THON à l'huile et au naturel ; ANCHOIS à l'huile ;
 MAQUEREAUX au vin blanc et à l'huile d'olive ; SPRATS à l'huile.

CONSERVES STÉPHAN

TÉL. 204

PLOUMAGOAR-GUINGAMP (COTES-DU-NORD)

PRODUCTION :

Museau de Porc.
 Pâté de Lièvre.
 Galantine de Volailles.
 Bœuf mironton.

Langue de Bœuf
 Sauce Mère ou piquante.
 Civet lapin garenne.
 Coq au vin.
 Poulet Marengo.

Pâté de campagne.
 Pâté de tête.
 Pâté de foie.
 Pâté de jambon.
 Rillettes.

Cassoulet.
 Saucisses aux haricots.
 Tripes mode Caen.
 Tripes bretonnes.
 Haricots blancs.

KERVERN-CADIOU

Moulin à Poudre — BREST (Nord-Finistère) — Téléphone 44-34-30.

PRODUCTION : TRIPES BETONNES — TRIPES MODE DE CAEN.

L. LE DOUARIN et FILS — Vente par caisses aux Chefs d'Entreprises — BELZ (Morbihan). — Tél. 110.
 Emile FLEURY — Le Perello, en PLOEMEUR (Morbihan) — Téléphone : 65-33-04, à Plomeur.
 Conserves J. MANDART — 20, Place de la Mairie — PONT-SCORFF (Morbihan) — Téléphone : 126.
 Conserves « BEG-AVEL » — Louis MARC — 32, rue Anatole-France — BREST (N. F.) — Tél. : 44-16-74.
 Etablissements SENECHAL — (Coquilles Saint-Jacques) — LE FAOU (Sud-Finistère) — Tél. : 101.
 Société Alain FURIC et Fils — LE GUILVINEC (Sud-Finistère) — Téléphone : 14 et 63.
 P. STEPHAN — (Conserves) — PENMARCH (Sud-Finistère) — Téléphone : 51.

Industries annexes

Etablissements RUAULT — Lorient
 J.J. Carnaud, Concarneau-Bas-Ind.
 Société Métallurgique, Douarnenez.
 Boîtes Métal. d'Armor, Concarneau.

MERRIEN (boîtes) — Moëlan.
 C. M. C. — Quimper.
 I.M.C. France, 1 r. Darmoy, Quimper
 MARHADOUR — Quimper.

Ets CABON — Quimper.
 Mather et Platt — Quimper.
 Fritres et Connan. — Rosporden.
 SUDRY (sertisseuses) — Nantes.

CONSERVES

LE DOUARIN — Belz (Mhan).
 Lory — Camors Landevant, Etel.
 LE BAYON — Etel.
 BOURGEOIS — Gavres.
 ORVOEN — Groix.
 Cons. Henn. Le Corre, Hennebont.
 PETITJEAN — Hennebont.
 Sté Prop. Réunis, Hennebont.
 Cons. Morbihannaise, Lanvégen.
 GILBERT — Lorient.
 PIERRE et Fils — Lorient.

PETITJEAN — Le Palais.
 DESIRE Guy — Le Palais.
 Hubert-Jeanne Guy — Le Palais.
 Cons. de Kerquelin — Merlevenez.
 P. PAULET — Plœmel.
 E. FLEURY — Plomeur.
 ONNO — Ponthy.
 Et. M. DELASSUS — Port-Louis.
 JOURDAN — Quiberon.
 Et. RODEL et Fils — Quiberon.
 A. HILLIET — Quiberon.

G. HILLIET — Quiberon.
 SAUPIQUET — Quiberon.
 SCHANG — Quiberon.
 Y. TANTER — Quiberon.
 SAUPIQUET — Vannes.
 QUEINNEC — Audierne (Fre).
 P. CHACUN — Bannalec.
 FLEURY-MICHON — Bannalec.
 PENY — Bannalec.
 Beg Avel, 33, r. A-France, Brest.

KERVERN-CADIOU — Brest.
COLLOREC — Brie.
 Stés Gles Coopératives — Carhaix.
 Le Doelannais — Clohars-Carnoët.
CASSEGRAIN — Concarneau.
 Cons. De Trévignon — Concarneau.
 Cons. de Cornouailles, Concarneau.
COUÏTIN Frères — Concarneau.
 Ch. **BASSET Fils** — Concarneau.
 Ch. **GONIDEC** — Concarneau.
GUYADER et Cie — Concarneau.
JEANNES — Concarneau.
LE TOUZE Frères — Concarneau.
J. MADEC — Concarneau.
J. MADEC — Concarneau.
FAIRMER — Concarneau.
RODEL — Concarneau.
MADREC — Daoulas.
AUDREN — Douarnenez.
A. CHANCERELLE — Douarnenez.
G. CHANCERELLE — Douarnenez.
 Chancellerie-Wenceslas, Douarnenez.
GOURLAOUEN — Douarnenez.
R. HUON — Douarnenez.
JACQ — Douarnenez.
 Jh. **LE BRIS** — Douarnenez.
 Leray-Chancellerie-Jacq, Douarnenez.
P. PAULET — Douarnenez.
TANTER — Douarnenez.
 Cons. de Kerdour — Le Faou.
 Cons. du Lait, La Forêt-Fouesnant.
 Cons. de Kerléver — Landudec.
LE CRANE — Fouesnant.
P. CHACUN — Le Guilvinec.

Sté BOULANGER — Le Guilvinec.
FURIC — Le Guilvinec.
LA SENAVE — Ile de Sein.
L. BOUTET — Melven.
LE GALL-CARNOT — Melven.
P. LARZUL — Moëlan.
Y. LE HENAFF — Penhars.
CASSEGRAIN — Penmarc'h
AMIEUX — Penmarc'h.
LE BEAUPIN — Penmarc'h.
RIOLE GAILL — Penmarc'h.
SCUILLER (viandes) — Penmarc'h
P. STEPHAN — Penmarc'h.
 Cons. **BILLET** — Plobannaic.
Jh. Larzul — Ploneour-Lanvern.
J. LE REUN — Ploneour-Lanvern.
 Raphalen, Ploneour-Lan, Quimperlé
FONDARMOR — Plouénan.
TONNARD — Plouescat.
LARHER — Plougouven.
N. LARZUL — Plozevet.
 Estival, Koudrine — Pont-Aven.
Ray. LE GLOUANNEC, Pont-Aven.
Rob. LE GLOUANNEC, Pont-Aven.
SCHANG — Post-Croix.
 Et. **LOMENECH** — Pont-Aven.
GUICHAQUA — Pouldreuzic.
HENAFF — Pouldreuzic.
P. CHACUN — Quimper.
GANTIER — Quimper.
SAUPIQUET — Quimper.
 Sté Villard-Vasselet — Quimper.
 Cons. Bretonne — Quimperlé.

La Ruche Bretonne — Rosporden.
 Et. Morvezon — Quimperlé.
 Sté. Propr. Réunis — Rosporden.
 Vieille Bretagne — Rosporden.
LE REUN — St-Jean Trollemon.
A. ROSSIGNOL — Binic (C.-du-N.).
STEPHAN — Ploumagoar.
PORCHER — bd. Carnot, St-Brieuc
LEG-ARMOR — Yffiniac.
BOURDEAU — Rennes (I-et-V.).
 Conf. Ind. Ren., bd. Albi, Rennes.
 Et. Le Reun, Clions-sur-Mer (L. A.).
LE HAYON — Le Croizic.
P. CHACUN — Le Croizic.
P. PAULET — Pornic.
 Cons. de St-Nazaire, St-Nazaire.
CASSEGRAIN — St-Sebastien.
DACUIN — St-Sebastien.
 Station Fruitière — Treillères.
AU GENDARME — La Turbale.
MALLEIN Fres — La Turbale.
 Usine **BENOIT** — La Turbale.
AMIEUX — Nantes.
 Le Bouquet Nantais — Nantes.
BOUVAIS-FLON — Nantes.
DE CLERVILLE — Nantes.
TETRAIS — Nantes.
TEYSSONNEAU — Nantes.
 Sté. Tante Colline — Nantes.
 Sté. **LEBEAUPIN** — Nantes.
 Margerie-Lemercier — Mayenne.

SALAISSONS

Chez le cochon, tout est bon, et nos conserves-salaisonnières de Bretagne ont su mettre au point et présenter de façon heureuse une production considérable grandement appréciée par toute l'Europe. Cette production s'accroît encore lors que la chaîne des abattoirs en construction aura acquis son plein rendement. Nul doute que la qualité, déjà excellente, ira encore en s'améliorant et en se diversifiant.

Ets. Marcel CRENNE

SALAISSONS — FABRIQUE D'ANDOUILLES
 QUEVEN (Morbihan)
 Téléphone : 13.

PRODUCTION : — ANDOUILLE QUEVENOISE ;
 — ANDOUILLE CAMPAGNE.

Fabriques d'Andouilles

Maison GARIN — Kerchopine — CLEGUER (Morbihan) — Téléphone : 406, à Plouay.
Y. LE COUSTUMER — rue de Kerpage — LARMOR-PLAGE (Morbihan) — Téléphone : 65-30-25.
 Etablissements **DERRIEN Jean** — BROONS (Côtes-du-Nord) — Téléphone : 67.
 Etablissements **A. PHILIBERT** — (Andouilles pur pore) — DOMLOUP (Ile-et-Vilaine) — Téléphone : 11.
L. GENDROT — QUEDILLAC (Ile-et-Vilaine) — Téléphone : 2.

CLARISSE — Lanester (Mhan). **LE CLAINCHE** — Merdrignac. **Y. LE PAPE** — Saint-Brieuc.
CRENNE — Quéven. **ABRAHAM** — Ploumenez-Moëdec. **COURTOIS** — Villedieu-les-Poëles.

Saucissons

Etablissements **APPÈRE** — (Saucissons secs) — "AR VRO" 243, rue A-France — BREST (N.F.) — Tél. : 44-17-80.
PERDRIEL — Médrac (C.-du-N.) **ROUDAUT** — Brest. **LE CAID** — Laval.

SALAISSONS

Henri LE NET — (Charcuterie-Salaisons-Conserves) — JOSSELIN (Morbihan) — Téléphone : 83 et 84.
PRODUITS DE BRETAGNE — **LE RAY** — Rue Glanier — JOSSELIN (Morbihan) — Téléphone : 159.
 Salaisons de l'Argoat — **J. MANCHEC** — LAMBEL-CAMORS (Morbihan) — Téléphone : 8, Lambel.

LE CADRE — Elven. **DUNO** — Mauron. **CRENNE** — Quéven.
BERNARD — Locminé. **JEGO** — Plouay. **SALAISSONS de POUL MORH** — Sené.
BIHANTIC — Lorient. **GARIN** — Plouay. **LE BLANC** — Trédion.
LE FUR — Lorient. **ONNO** — Pontivy.

SALAISSONS DE L'AVEN — A. LE GUIFFANT Père et Fils — Usine Rte Pont-Aven — BANNALEC (S.F.) — Tél. 39
 Conserves **COLLOREC Jean** (Pâté) — BRIEG-DE-LODET (Sud-Finistère) — Téléphone : 50.
SALAISSONS LE CRENNE — (Spécialités bretonnes) — BRIEG-DE-LODET (Sud-Finistère) — Téléphone : 48.
SALAISSONS — CONSERVES de BRETAGNE — L. LE BOURHIS — CORAY (Sud-Finistère) — Téléphone : 15.
SALAISSONS Jean LE MEUR — 10, rue du Chanoine Kerbrat LANDERNEAU (Nord-Finistère) — Téléphone : 6-75.
SALAISSONS DE COAT-JESTIN — Louis LE GOAS — GUIPAVAS (Nord-Finistère) — Téléphone : 84-28-62.
GUYADER et Fils — (Pâté GLAZIK) — LANDREVARZEC (Sud-Finistère) — Téléphone : 2.
 Ets François **LE VEN** — (Salaisons du LEON) — LE PRAT - LANNILIS (Nord-Finistère) — Téléphone : 53.
 Etablissement Jean **RANNOU** — Usine : Rue Guy-Autret — QUIMPER (Sud-Finistère) — Téléphone : 10-54.
L. CAUGANT — SALAISSONS DE BRETAGNE — B. P. 27 — ROSPORDEN (Sud-Finistère) — Téléphone : 95.
SALAISSONS DU JET — J. LAURENT — Ed E. Renan — ROSPORDEN (Sud-Finistère) — Téléphone : 23.
SALAISSONS J. LE BIHAN — 39, rue Nationale — ROSPORDEN (Sud-Finistère) — Téléphone : 101.
J. POSTIC — (Charcuterie - Salaisons) — ROSPORDEN (Sud-Finistère) — Téléphone : 43.
 Louis **GUEGUEN** — (SALAISSONS-CONSERVES) — TRE GOUREZ (Sud-Finistère) — Téléphone : 18.

Ets **TALLEC** — Bannalec. **F. MARTIN** — Landerneau. **LE BOURHIS** — Riec-sur-Belton.
SEZNEC — Brest. **JAI N** — Pleyben. **CUEFF** — St-Martin D. Champs.
JAOUEN — Combrit. **GESTIN** — Quimper. **BILLON** — Saint-Segal.
BLAISE — Hanvec. **J. GOUFFES** — Quimper. **CORLER** — Scadé.
BLAISE — Le Faou. **SEHEDIC** — Quimper. **LE BOURHIS** — Tourch.
BIANTIC — Lamp-Guililiau. **Valliant et Jaffro**, Quimperlé.

Etablissements **LE GONIDEC** — (Poissons) — BINIC (Côtes-du-Nord) — Téléphone : 156.
SALAISSONS DE BRETAGNE — Louis MICHEL — CONFORT-BERHET (Côtes-du-Nord) — Tél. Lannion, 35-86-77.
SALAISSONS — CONSERVES de BRETAGNE — BLAIZE P. — LANGOAT (Côtes-du-Nord) — Téléphone : 33-36-17.
SALAISSONS THOMAS — Bel-Air — PLOUFRAGAN (Côtes-du-Nord) — Téléphone : 23-00.
 Salaisons Lannionnaises — Route de Saint-Michel — PLOUMILLIAU (Côtes-du-Nord) — Téléphone : 33-75-28.
SALAISSONS LUCAS Père et Fils — PLUSSULIEN (Côtes-du-Nord) — Téléphone : 2.
SALAISSONS DE BRETAGNE — Yves BOZEC — (Pâté de Ferme) — PRAT (Côtes-du-Nord).
SALAISSONS Yves GEFFROY — (Saucisses-Pâté campagne) — PRAT (Côtes-du-Nord) — Téléphone : 35-86-89.
J. STALAVEN — 6, rue Pasteur-Crespin — SAINT-BRIEU (Côtes-du-Nord) — Tél. : 16-50. — Label qualité Bretagne.

CORSON — Bégard (C-du-N.).
L. MICHEL — Berhet.
ROSSIGNOL — Binic.
RAOUL — Bréons.
LEON — Pédernec.
F. OLLIVIER — Pédernec.

Salaisons Menez Bré — Pédernec.
Salaisons du Gouët — Plaintel.
TREMEL — Pléio.
Et Guilloto-Bianchard — Pléou.
GERARD — Plouaret.

LE BOZEC Pluzunet.
ELQUIN — Quintin.
AUX JAMBONS LYS — Quintin.
LUCAS — Treleven.
Sal. de Bretagne — Vieux-Marché.

Salaisons de Bretagne — H. BRIENT — SAINT-MEEN-LE-GRAND (Ille-et-Vilaine) — Téléphone : 78.
Salaisons d'Ille-et-Rance — (Produits fins et spécialisés) — Rue Nationale — TINTENIAC (I.-et-V.) — Téléphone : 0-19.

GENDROT — Quédillac.
GICQUEL — Rennes.

Cossard, La Grignonais de Vay, L-A.
BROCHARD — Nantes.

BESSON — Nantes.
PERRAULT — Nantes.

Société DE RENEVILLE et Cie. — (Jambon "Le Blason") — St-FLORENT-LE-VIEIL (M.-et-L.) — Téléphone : 6.

Abattoirs Industriels

MAHE — Malansac (Mhan).
GUEGAN — Marzan.
BERNARD — Moréac.
SAF — Quimper.
CAD — Lampaul-Guilliliau.
GEFFROY — Châteauneuf-du-Faou.

LE VEN — Lannilis.
GILLES — Collinée (C.-du-N.).
PERSON — Plouaret.
C. A. P. — Plouaret.
GUERIN — Trémoré.

ABERA — St-Brice (I.-et-V.).
BENIJO — Montfort.
DERQUER — Liffre.
FORGET — Lège (L.-A.).
VOILLET — St-Philbert. Gd-Lieu.

Produits Surgelés

GAST — Vannes.

OMNIGEL — Lorient.

Ets COUDRON — St-Servan.

Industries annexes

C. M. C. (Construction de Matériel de Cuisson) — Usine à QUIMPER (Sud-Finistère) — Téléphone : 23-48 et 26-48.

NOTRE JUGE . . . C'EST VOUS

QUE NOTRE ANNUAIRE, PAR LA

QUANTITÉ DE RENSEIGNEMENTS DE

QUALITÉ QU'IL CONTIENT, DEVIENNE

INDISPENSABLE, ET VOTRE JUGEMENT

NOUS SERA FAVORABLE.

3. - LAITIERIES - BEURRERIES - FROMAGERIES

Assez longtemps, les productions bretonnes à partir du lait étaient des productions fermières : lait trait, ramassé et distribué, beurre fermier. Nous avons connu ce stade jusque vers 1944. Certes, il existait déjà quelques établissements industriels du traitement du lait, mais ils étaient rares.

Aujourd'hui, grâce en partie au mouvement coopératif, une partie notable sinon prépondérante de la production laitière, est traitée dans des laiteries industrielles, coopératives ou non. La qualité sanitaire et la régularité de la production y gagnent évidemment, d'autant que la sélection a, dans le même temps, grandement amélioré le troupeau bovin, et éliminé les maladies spécifiques. Aujourd'hui, nos laiteries industrielles sont capables de concurrencer les laiteries de Normandie ou du Poitou, et même celles de Hollande et du Danemark.

Le beurre, naturel ou demi-sel, le fromage, les yaourts, le lait en bouteilles pasteurisé, sont produits en Bretagne, en quantité toujours plus importante et dans les meilleures conditions de salubrité. Nous aurons bientôt nos fabrications de lait concentré sucré et de lait en poudre. Grâce à son climat doux et humide, la Bretagne peut et doit tenir en France et même en Europe, une des toutes premières places de l'Industrie du Lait.



SOCIÉTÉ INDUSTRIELLE LAITIÈRE DU VAL D'IVY

Les Vieux-Moulins — PONTIVY (Morbihan) — Téléphone 71 et 4-76.

PRODUCTION : BEURRE PASTEURISÉ — demi-sel et doux ;
ŒUFS de Bretagne.

« LA BEURRERIE BRETONNE D'ONT ON PARLE EN FRANCE ».

Laiterie Nouvelle de l'Arguenon

CREHEN (Côtes-du-Nord) — Téléphone : 103.

PRODUCTION :

BEURRES PASTEURISÉS.
Spécialité : Beurre demi-sel premier choix.

LAITERIE LANNIONNAISE - J. CABEL

ST-MARC — LANNION (Côtes-du-Nord) — Tél. 35-01-83.

PRODUCTION :

YAOURTS — FROMAGES FRAIS — CRÈME FRAICHE.
LAIT PASTEURISÉ — BEURRE LAITIÈRE.

Fromagerie Ste-Christine - G. HAMON

11, rue Ollivier-Perrin — ROSTRENEEN (Côtes-du-Nord) — Téléphone : 03.

PRODUCTION :

CAMEMBERTS — PETITS SUISSES — YAOURTS ;
LAIT PASTEURISÉ — BEURRE — PÂTE FRAICHE.

FROMAGERIE L. GALLAIS & CIE

MONTFAUCON-SUR-MOINE (Maine-et-Loire) — Téléphone : 1.

PRODUCTION : CAMEMBERTS " Les Deux Angevines " — " Le Montiaucou " ,
COULOMMIER " Le Célestin " (spécialité : 40 %) — (Caséine — Porcherries).

Coopérative Laitière Agricole Lorientaise — Kermeu en GUIDEL — (Mhan) — Tél. 128 et PONT-SCORFF. Tél. 102

Lait. de Kernivinen — Caudan.
Beurr. Paro de Bodélio, Malansac.
ENTREMONTE — Missiriac.

SOCREMO — Moustoir Remungol.
LE GROIGNEC — Ploemeur.
Beurr. Val des Prés — Ploermel.

AUFFRET — Plouray.
Sté Ind. Lait. Val-d'Ivy, Pontivy.
LOUIS — Vannes.

Beurrerie DE LAULNE — Sté. MOULIN — 4 rue Baltzer — CHATEAULIN — (Sud-Finistère). Téléphone : 0-79.

COOPERATIVE LAITIÈRE, Brest.
Coop. Lait. — Châteauneuf-du-Faou
CERMOLAIT — Douarnenez.
Coop. Laitière — Ploudaniel.

Fromagerie des 3 Vallées, Ploujean.
Centrale Laitière — Quimper.
Lait. LARVOL — Quimper.
Lait. Moulin du Loch, Quimper.

Lait. de Kerjouanno, Quimperlé.
Gde Beur. des Fontaines, Rosporden.
Fromagerie Keryvon, St-Derrien.
Lait. St-Christophe, St-Pol de Léon.

COOPÉRATIVE ARMORICAINE LAITIÈRE de LANFAINS (Côtes-du-Nord) — Téléphone : 2.
COPALL — (Beurre pasteurisé - œufs) — B. P. 35, LOUD EAC (Côtes-du-Nord) — Téléphone : 165-167.
Coopérative Laitière et Beurrière de la Côte d'Emeraude — PLANCOET — (Côtes-du-Nord) — Téléphone : 0-13.
Sté. Lait. de l'Ouest — Le Moulin HERY — YFFINIAC — (Côtes-du-Nord) — Tél. : 65, Dépôt Rennes. — Tél. 40-71-64.

Beur. Alexandre, Belle-Isle-en-Terre.
Lait. de l'Arguenon — Créhen.
CABEL — Lannion.

Beur. du Trieux — Guingamp.
HAMON — Rostrenen.

Lait. de Quintin — Saint-Brandan.
Coop. agr. lait et Beur., St-Brieuc.

Coopérative Laitière de Rennes et des environs — Route de Fougères — CESSON-SÉVIGNÉ (L.-et-V.) — Tél. 40-30-13.
LAITIÈRE-FROMAGERIE TRIBALLAT — NOYAL-sur-VILAINE — (Ille-et-Vilaine) — Téléphone : 101.

Collin-Villibord — Bécherel.
BOURHIS — Cesson.
NAZART — Fougères.
Lait. Beurrière — L'Hermitage.

Sté. Lait. Couesnon, Marcellé Raoul
Et. Bridel, Martigné-Ferch., Retiers.
DELISSE — Montauban Bretagne.

Lait. Moderne — Redon.
DEPINCE — St-Brice en Cogles.
Centr. Lait. Malouine — Saint-Malo.
LANQUETOT — Vern.

LAITIÈRE DU GRAND CLOS — F. GASCOIN — PONT-CHATEAU (Loire-Atlantique) — Téléphone : 70-62-03.
LAITIÈRE RIALLAND Père et Fils — MONTOIR-DE-BRETAGNE (Loire Atlantique) — Téléphone : 39.
Ets RIALLAND — LAITIÈRE DE LA PRESQU'ILE — HERBIGNAC (Loire-Atlantique) — Tél. : 6.
LAITIÈRE du MENHIR — FRENEAU — SAINT-ETIENNE-DE-MONTLUC (Loire Atlantique) — Téléphone : 62.
LAITIÈRE DES GRANGES — QUIGNON et LAMANDÉ — SAINT-ETIENNE-DE-MONTLUC — (L.A.) Tél. 17.
LAITIÈRE-FROMAGERIE DE LA FERME-ÉCOLE — Sté LELARGE et THOMAS — St-Gildas-des-Bois (L.-A.), tél. 1

Coop. agr. Saint-Mars — Ancenis.
Laiterie Coopérative — Blain.
Lait. Vallée Française, Bourc, Cordem.
Laiterie Coopérative — Campbon.
From. Lait. des Tuil. Chapelle-Laun.
Thoraillet — Château-Thébaud.
Lacour, La Chevrollière, St-Philbert.
Négobeurier — Derval.
RIALLAND M. — Donges.
RIALLAND B. — Donges.

Lait. coop. — Fresnay-en-Retz.
Ets. RIALLAND — Herbignac.
Sté. Lait. Ardillères — Heric.
Beurrerie — La Meilleraye de Bigne.
Lait. Santé Lact. — La Montagne.
Lait. Rialland Jh., Montoir-de-Bigne.
Lait. Siassano — Nantes.
Lait. La Roche aux Pées, Nantes.
Coop. Laitière, N.-D. des Landes.

Sté. Coop. Laitière — Plessé.
Gascoin — Pontchâteau.
Coop. Lait. Nantes-Banlieue, Rezé.
Lelarge-Thomas, St-Gildas-d-Bois.
From. Royer — St-Julien Concelles.
Coop. Lait. — Saint-Nazaire.
CAVAILLE — Saint-Nazaire.
Crém. Rocher du Lion, St-Nazaire.
Lait. FILLAUD — St-Père-en-Retz.
Sté. Coop. Laitière — Savenay.

Laiterie Coopérative agricole (Beurre de l'Avranchin) — DUCEY — (Manche) — Téléphone : 4.
Ets. LESAFFRE — Cérances.
From. DUPAS — Sourdeval.
Coopérative Laitière — Mayenne.
Sté. PERRAULT — Bazouges.
LEHAGRE — Charchigné.

LAITIÈRE de CRAON.
Le Port de Salut — Entrammes.
Vaubernier — Le Genest.
Lait. Coopérative — Ducey.

Fromagerie de MONTSURS.
Sté. BESNIER — Laval.
Lait. coop. la Châtaigneraie Vendée
Lait. du Parc, St-Pierre-Montlimart.

LAITIÈRE-COOPÉRATIVE DE BLAIN

Les Rochettes — BLAIN (Loire-Atlantique) — Téléphone : 6.

PRODUCTION : BEURRE DOUX et DEMI-SEL — Spécialité de ROULEAUX — CASÉINE ;
(9.360.000 litres ramassés en 1963).

LAITIÈRE FILLAUD

« LA CLAIE »

SAINT-PÈRE EN RETZ (Loire-Atlantique) — Téléphone : 20 et 53.

PRODUCTION 1964 :
1.500 tonnes de BEURRE PASTEURISÉ de toute première qualité. — LAIT
PASTEURISÉ — 4.000 tonnes de POUDRE DE LAIT ÉCRÉMÉ «SPRAY», et
instantanément soluble.



Fabrique de Matériel pour l'Industrie Laitière

CONSTRUCTION DE MATÉRIEL ÉLECTRO-MÉCANIQUE POUR L'INDUSTRIE LAITIÈRE ET AVICOLE

J. LOZACH - MAEL-PESTIVIEN, près GUINGAMP (Côtes-du-Nord) — Téléphone : 10 et 6.

PRODUCTION : APPAREILS DECOUPEURS-RAPEURS, « PRIMLAX »,
APPAREIL MALAXEUR HOMOGENEISEUR SATEUR en continu « PULLMALAX ».

CONDITIONNEMENT DE VOLAILLES — GIBIER

S.O.E.R.A.V.I.C. (Société Bretonne d'Abattage Avicole) — MONTREUIL-SUR-ILLE (Ille-et-Vilaine) — Tél. : 111.
PRODUCTION : « Le Poulet de la Vallée de l'Ille » — Poulets — Poules — Toutes volailles — Lapins.

ACIBA — Bignan (Morbihan).
PERON — Langonnet.
La Rurale Morbihan, Rochefort/T.
S. A. GALINA — Saint-Avé.
LA GRENOUILLE — Séné.

Françpoulet, Guingamp (C.-du-N.).
DUBOIS — Plevin.
POULET D'AVOR — Quintin.
COOP. DU RIDOR — Plémet.
Avic-Poulet Brest, Plabennec (Fre)

Sté Armoric-Abattage, Guerlesquin.
CAOUDAL — Bannalec.
DOUX — Port-Launay.
SCALA — Cordemais (L.-A.).
Volailles Vendéennes — Challans.

CONCHYLICULTURE

LOUIS BASTARD conchyliculteur - St-JACUT-DE-LA-MER (C.-du-N.) Tél. 48. EXPERIENCES sur la conchyliculture, huîtres, moules, bigorneaux, palourdes, etc ... 25 tonnes moules à 1,30 F. au kilo - 20 tonnes huîtres plates à 4,50 au kilo - 1 t. 500 bigorneaux à 2,50 F. au kilo - 0 tonne 5 palourdes à 6 F. au kilo - 15 tonnes huîtres portugaises à 3,20 au kilo Notre appréciation : Des produits de toute première qualité et fraîcheur.

PISCICULTURE

LAPOSTOLLE - Concoret (Mhan) LE BAIL - Melrand. GUYARD - Saint-Avé. Pisc. de Salmonides - Elliant. Mme CIRON - Ergué-Gabéric. Pisc. Moulin du Pont - Garlan. POULIQUEN - Landivisiau. LE RESTE - Moulin Neuf, Moëlan. OLLIVIER - Plouigneau. Charreau-M. Rouge, Plourin-Morl. Geoffroy, M.-Neuf, Plourin-Moriaux. PISCICULTURE DE - Pont-Aven. BONNOT - Plouzelambre (Fre). CHEVANCE - Poullaouen. LADURE - Scaër. Pisc. De Coat Men Bourbriac C-d-N LE DREFF - Gouarec. MONJARRET - Pommerit-le-Vic. Pisc. du Trieux - Plésidy. COUDRAY - Cardroc (I.-et-V.) Pisc. du BOULET - Feins. LE MONNIER, Le Genest, Mayenne

4. - ALIMENTATION DU BÉTAIL

ÉTABLISSEMENTS LOGNONÉ ET SES FILS

Siège et Usine : LA GOUESNIÈRE (I.-et-V.) - Téléphone 114 et 140, groupe de Saint-Malo.

Production : 1. - COQUILLES HUITRES ET COQUILLAGES. (Calcium organique). FARINE POUR TOUS ANIMAUX - GRANULÉ POUR VOLAILLES. 2. - COMPOSÉS MINÉRAUX VITAMINISÉS, AZOTÉS VITAMINISÉS, pour tous animaux. - COMPOSÉS SPÉCIAUX SUR DEMANDE.

Les Aliments Nicolas

SAINT-MADEN - Côtes-du-Nord - Téléphone 4 et 12 à Guenroc.

PRODUCTION : Tous les aliments du bétail et de la basse-cour - COMPOSÉS MINÉRAUX, Farine de luzerne déshydratée et ordinaire - Produits mélassés. Aliment composé complet d'allaitement pour veaux : LAIJEMVO.

ALIMENTS COMPLETS

Aliments LE MEN - Technique et qualité SARB - QUINTIN (Côtes-du-Nord) - Téléphone : 47. S.O.N.O.R.A.L. - Usine à MONTREUIL-SUR-ILLE, près de Rennes (Ille-et-Vilaine) - Téléphone : 102 Montreuil.

MAGADUR - Languidic (Mhn). GUYOMARCH - Vannes. LE GALL - Carnoët (C.-du-N.). S. A. PIETO - Lamballe. Aliments HENRY - Lannion. PHILIPPE - Pontrieux. DUQUESNE - Loudéac. QUEFFEULOU - Ploubéze. NICOLAS - Saint-Maden. LAISNE - Tressaint. Aliments Brochet, Martigné Ferch. JOLIVET - Pont-Réan. Sonoral, Montreuil-sur-Ile (I.-et-V.). LECERP-GUILLEUX - Rennes. Et. PRODHOMME - Rennes. Union Meunière - Rennes-Brest. Le Bras, Trohédic-Quimper (Fre). LE FLOCH - Dirinon. Sté. BOVIDEX - Vertou (L.-A.). TOTALIMENT - Nantes.

AUTRES FABRIQUES ALIMENTS COMPLETS

KERVADEC - Landaul. A. G. B. - Langonnet. LE FLOCH - Le Croisty. GUEGUEN - Maestroit. LE ROCH - Ménéac. MICHEL - Pontivy. COMENA - Pontivy. LE VERGE - La Roche-Maurice. LANAVANT - Lannilis. BARON - Landivisiau. MOBYAN - Plouneventer. SALOU - Pleyben. TERSIGUEL - Saint-Thois. HINHAULT - Yffiniac. LOGEAIS - Vitré. PRIME - Martigné-Ferchaud. BRAUD - Ancenis. PERDRIAU - Boussais. PEUZÉ - Marsac sur Don. GUILLOIS - Nozay. LE GALL, St-Aignan de Grandlieu. Bonamy-du-Perry - Vertou. BLÉJEAN - Bégard. DRONIOU - Bégard. PHILIPPE - Carnoët. BERNARD - Corlay. LE POTTIER - Mur-de-Bretagne. GLON (Provim) - Hémostoir. UNICOFA - Guingamp. COCHERIL - Plancœt.

ALIMENTATION MINÉRALE des animaux

ELVEN - Janzé (I.-et-V.) Ets LOGNONE - La Gouesnière. Composés Minér. de Btgne, Quintin. NEOLAÏT - Yffiniac. ROUDAUT - Lochrist (Fre). SERALGUES - Penmarc'h.

FABRIQUES D'ENGRAIS

LE MAERL-Émeraude - Usine TIMAC - (Amendement) - Qu. Trichet, ST-SERVAN (I.-et-V.). Tél. 34-43-88. ROUDAULT - Lochrist (Mhan). Cie Guano Poisson, Quéven. SECMA - Pontrieux (C.-du-N.) Sté. Ind. Engrais Comp., Chartres. DELPLACE - Dol-de-Bretagne. L. BERTIN - Fougères (I.-et-V.). ELIARD, 34, r. Poullet, Fougères. Et. LESEUR - Rennes. Sté. A. VIOLET - Brest (Fre). Cie Guano Poisson, Douarnenez. Sté expl. ALGUES, Lampaul-Plou. BOENNEC - Pont-Labbé. SOFO - Landerneau. VAU - Ploulech. CARBO-CENTRE - St-Brieuc. St-GOBAIN - Nantes (L.-A.) Avril-Fizeau, 5, qu. Crouan, Nantes. KUHLMANN - Nantes-C. Ets CHARLES - St-Mars-la-Jaille.

Farines de poisson

Jodet-Angibaud, Keroman, Lorient. SFIM - Concarneau. S. P. P. - Lorient. OSCAR-DAHL, Poullan-sur-Mer.

Sous-produits

Sté Lorient de Traitement des Sous-Produits de Pêche, Rue Laporte - Lorient. Sté Armoric. Dérivés organiques et minéraux - Plonéour-Lanvern. S. A. F. - Quimperlé. ADIC - Arzano. SARDA - Quintin.

L'INDUSTRIE TEXTILE ET D'HABILLEMENT

La Bretagne fut autrefois un pays où florissaient les tissages, tissage de la laine, du lin et du chanvre. Au cours du 19ème siècle, l'apparition du coton et la création des métiers à tisser entraînés par la force motrice industrielle du charbon, fit que notre industrie du tissage déclina et disparut presque, sauf toutefois comme métier d'art, de caractère artisanal. Mais à côté de nos tissages d'art existe une industrie de la confection fort importante, qui, avec les vêtements courants, fabrique des vêtements de conception et de coupe spécifiquement bretonnes fort appréciées des autochtones, mais aussi des visiteurs. Ces vêtements fort bien adaptés au climat pourraient encore être plus largement répandus, et en particulier pour les enfants.

1. - BONNETERIE

"TRICOTS-HELL"

P. Hellegouare'h et Enfants

20, rue J. L. Kergaravat — GOURIN (Morbihan).
Téléphone : 197.

PRODUCTION : Tous articles de bonneterie pour hommes — femmes — enfants.
GILETS — CHANDAILS — VESTES — CARDIGANS.

Tricot UXOR - RAMBERT-PENEAU

MANUFACTURE DE BONNETERIE — 114 Bd. Dalby — NANTES — Téléphone : 74-13-14.

PRODUCTION : SURVÊTEMENTS hommes — femmes — enfants.
Spécialité ARTICLES SPORTS, grosses mailles, Fully Fashioned.

Fabrique de Tricots — A. Y. JACQUIER — ROHAN (Morbihan) — Téléphone : 151.
Maison CAPP et VIOL — (Tricots) — FOUESNANT (Sud-Finistère) — Téléphone : 53.
Maison J. BOUSSARD — (Survêtements) — GOURLIZON (Sud-Finistère) — Téléphone : 6.
J. CHASSARD-VINCENT — Rue Félix-Le Dantec — SAINT-BRIEUC (Côtes-du-Nord) — Téléphone : 212.
Etablissement DUROS-LECOQ ("Petit Lutin" - Layette) — 44, rue St-Guillaume, SAINT-BRIEUC (C-du-N.). Tél. 4-69.
Mme ROUSSEL — Fabrique de Bonneterie — LOUVIGNE-DU-DESERT (Ille-et-Vilaine) — Téléphone : 136.
Etablissements A. YERNAUX — (Survêtements) — MONT REUIL-SUR-ILLE (Ille-et-Vilaine) — Téléphone : 139.
TRICOTAGE MECANIQUE — A. FORCIER — ARTHON-EN-RETZ (Loire-Atlantique) — Téléphone : 19.
Etablissements MACTRIC — (Tricot Luxe) — GRANVILLE (Manche) — Téléphone : 5-92.

Hellegouare'h — Gourin (Mhan).
Corlay, rue P-Curie, Lorient.
LE BRAS — Morlaix.
Bonneterie d'Armor — Quimper.
FLEUSE D'ARVOR — Quimper.
Tricotage de Bretagne — Quimper.
Bourch-Branellec — Roscoff.
BUSNEL — Dinan (C-du-N.).
SADEF — Dinan.
TONNOIR — Dinan.

Hollard et Ruudel — Rennes.
Et. CANNEVA — Rennes.
CHABICHOU (layette) — Vitré.
Boussier-Arnaud — Ancenis.
BIZÉUL — Nantes.
BOURCH — Nantes.
RAMBERT-PENEAU — Nantes.
Tricoss Ouest — Nantes.
Westen — 11, rue Bodin, Nantes.

CHOCTEAU — Rezé.
Coisy, 22, rue Pre Louis, Rezé.
H. Dronneau, 56, r. Vigier, Rezé.
Fonteneau-Peneau, r. Fortun, Rezé.
Pinel, 33, rue Als-Lorraine, Rezé.
Tricots BOROS — Avranches.
Tricots YOYO — Château-Gontier.
LE DORE — Laval.
HERVE — Parthenay.

2. - TISSAGES

Le tissage artisanal est l'un des aspects les plus séduisants de la production traditionaliste d'un pays, d'un peuple. Il contribue avec d'autres — poterie, céramique, ferronnerie, statuaire — à restituer dans le présent les goûts, les habitudes, les traditions d'un passé qui se perd dans la nuit des temps. Mais comme il est le fait de nos compatriotes d'aujourd'hui, comme il vit, il évolue, et cette évolution tient compte à la fois des acquisitions modernes et du fonds traditionnel.

Le tissage artisanal, ainsi qu'on peut le voir dans nos ateliers est sobre et d'un goût délicat. Il peut, pour la présentation, rivaliser avec n'importe quelle production. Et quant à la solidité, il est inutile de la vanter. Le linge tissé à la main est un témoignage d'humanité et un excellent placement.

A L'ANCIENNE COMPAGNIE DES INDES LOCRONAN (Sud-Finistère) — Téléphone : 111.

PRODUCTION : Tissage du LIN — CRAVATES de la Compagnie des Indes ;
Tout ce qui concerne la lingerie de table en pur fil de lin.

Atelier SAINT-RONAN - Jacques POIVRE (propriétaire)

Carrefour routes Douarnenez et Quimper — LOCRONAN (Sud-Finistère) — Téléphone : 108.

PRODUCTION :
TISSAGE ARTISTIQUE A LA MAIN — Rénovateur du tissage à la main à Locronan.
(Fondé en 1935) — LINGE DE TABLE — JUPES pour dames et fillettes — Ameublement.

Tissages de Locmaria

Marc Le Berze

QUIMPER (Sud-Finistère) — Téléphone : 7-04.

PRODUCTION : TISSAGES ARTISTIQUES ET FOLKLORIQUES DE BRETAGNE.
Tissages à la main — Services de table — Laines et Tweed filés à la main
— Jupes — Napperons — Vêtements en tissus Kabig — Broderies et tissages assortis aux faïences de Quimper — Echarpes — Cravates.

Melle CARAES — Lannilis.
A l'anc. Cie des Indes — Locronan.
Atelier Saint-Ronan — Locronan.
Tissage du Léon — Plouguerneau.

M. LE BERRE — Quimper.
LE GUELLEC — Quimper.
SCORDIA — Dinan.
Maison du Gouverneur — Dinan.

LE BAIL — Tréguier.
La Grange aux Tisserands, Malville.
FILATURES DE — LAVAL.

3 - VÊTEMENTS

De même qu'il existe un artisanat et une industrie du tissage, il existe un artisanat et une industrie du vêtement. A côté du vêtement traditionnel de conception et de coupe spécifiquement bretonnes fort apprécié de nos compatriotes et aussi de nos visiteurs, on fabrique en Bretagne des vêtements d'usage courant, vêtements de ville, vêtements de sport, vêtements de travail dont la qualité et le fini ne le cèdent en rien à tout ce que l'on peut trouver ailleurs.

ÉTABLISSEMENTS LE BOURVELLEC-LAUDRIN

18 et 20 rue de Pontivy — Usine, rue de La Libération — BAUD (Mhn) — Tél. 2-52.

PRODUCTION : Marque "St-MICHEL-LE MANEGUEN"
Fabrique de pantalons, vestes, manteaux, per-imper homme et dame.
Blouses coton et nylon — chemises — jupes — robes.

SOCIÉTÉ SOUPLEX

BAIN-DE-BRETAGNE (Ille-et-Vilaine) — Tél. : 31.

PRODUCTION : Agneau velours et double face.
BLOUSONS AVIATEUR — GILETS — MOUFLES — en mouton lainé.

FABRIQUES DE VÊTEMENTS ET CONFECTION.

Etablissements CHARPENTIER et Cie (ARMEN) — Avenue Libération — QUIMPER — Tél. 11-53 et Brest-Kergonan.
ELEA — (Vêtements protection marine) — 9 avenue J. Jaurès — QUIMPER — Sud-Finistère — Téléphone : 7-34.
DRAPEX — (Pantalons) — Zone Industrielle — LE RHEU (Ille-et-Vilaine) — Téléphone : 163, Le Rheu.
BIZEUL M. H. — (Vêtements sports) — 56 rue Dos d'Anc — NANTES — Loire Atlantique — Téléphone : 75-63-74.

Le Bourvellec-Laudrin — Baud.
DOREY — Hennebont.
Ets ROLLAND — Landaul.
Sté ROBIN — Lorient.
GUERMEUR — Brest.
ROSODYL (jupes) — Brest.
Ets VILAGE — Landerneau.
LE MINOR — Pont-L'Abbé.
Sté ELIA — Pontigou, Penhars.
Ets Guichard, Pontigou, Penhars.
S.B.T. — Quimper.
Cornouaille, 12 r. Jaurès, Quimper.
ELDE — 1, r. Kergantou, Quimper.
BRANDILY — Dinan.

Dolmen, 5 r. Joffré, Guingamp.
CROM (gilets fourrés) — Lannion.
LE MONT CARMEL — St-Brieuc.
EMERTEX — Combourg.
CYLONE — Fougères.
Melcer, pl. Lariboisière, Fougères.
C. Fonlupt — Noyal-sur-Vilaine.
DUBOIS — Redon.
ARIES — r. Rouault, Rennes.
Aux Bengalis, r. Michelet, Rennes.
Ets YOU — Dinan.
SIVEL — Saint-Malo.
SOUPLEX — Bain.
Sté J. RICHARD — Clisson.

DAIM MODE — Châteaubriant.
Conf. Ind. Ouest, La Meillerie d. B.
Berard — r. Coulmiers, Nantes.
BORDES — Nantes.
BRUNNER — Nantes.
Chatellier, 18 av. Desgrées, Nantes.
ENAC (blouses) — Nantes.
Gibaud — r. Coudray, Nantes.
Manuf. Conf. Loire — Nantes.
Sté Man. Nant. vêtements, Nantes.
"A St-MICHEL" — Pontorson.
Et. COULANGE — Mayenne.
BOUROIER — Laval.

Laurent, 33, r. Gambetta, Lorient.
James Dorez — Rosnoen, Le Faou.

Fabriques de Lingerie
Strauss, Vimont — 56, Mail, Rennes.
DE TOLEDO, 87 r. Desilles, Rennes.

Et. Gravereaux — Clisson.

Fabriques de Chemises

Société des Fabriques CHARETON et Cie — 25, Place du Centre — GUINGAMP — Côtes-du-Nord — Téléphone : 5-78
BOSSON — Carhaix.
Rousseau — 2 quai zola, Rennes.
Crawates — Ceintures — Bas
Archelais — 5 av. Lilas, La Baule.
Articles de sport et camping
Manuf. Daugy — Vitré.
Fabricants de chapeaux —
Giffard, 11 r. Houvenagle, St-Brieuc
casquettes
Albaret, 11 r. Monnaie, Rennes.

Fabrique de Gaines et Soutien-Gorge

EMPREINTE — 3 rue Kéravel — BREST — (Nord-Finistère) — Téléphone : 44-18-84.

Fabriques de tissus

PERRY — Boussay.
Delaroche et Fils — Clisson.
Motte (fil-jaïne), T. Auverg., Nantes

CHUPIN-RICHARD — Clisson.
GILBERT — Brouains (Manche).
Feutres de l'Ouest, Huecheloup Vée.

Filatures

4. CHAUSSURES

CHAUSSURES D'APPARTEMENT

Roger Nabad

MANUFACTURE DE PANTOUFLLES ARMORICAINES — Kervilou — QUIMPER (Sud-Fre) — Tél. 14-84
PRODUCTION : MULES — CHAUSSURES D'APPARTEMENT et de PLAGE — Articles FANTAISIE et BRODES — KORRIGANS — "Titulaire du Label "Art et qualité BRETAGNE".

Etablissements LE NY — Rue de Friedland — PONTIVY — Morbihan — Téléphone : 4-04.
PIRY — Zone Industrielle — PONTIVY — Morbihan — Téléphone : 205 — (Pantoufles cousues et vulcanisées).
Etablissements BONNANT — (Pantoufles, articles de protection), LA GUERCHE de BRETAGNE (I-et-V.). Tél. 21-18
LE CAER, 6 r. Observat., Brest.
MORELL — Brignogan.
BOENNEC, 26 r. Brest, Landivisiau
MONSERRAT — Quimper.
NABAD — Quimper.
Tréhou-Rivalin, r. Marc, Quimper.
CONAN — Saint-Brieuc.
BIGNON — 18 r. Turquety, Rennes.
BOUFFAUD — Boussay.
CHENEAU — Boussay.
P. DROUET — Clisson.
Fonteneau, la Chapelle, Heulin L.A.

FABRIQUES DE GALOCHES

Fabrique de brides à coussin — Maison GUILLOU — PLOZEVET — Sud-Finistère — Téléphone : 23.
LE STUNFF — Plouv.
GOARANT-MAHE — Kernevel.
LOUDU — Plouigneau.
F. Queille, Chp. au Roy, Guingamp.
GANNE — Plumieux.

FABRIQUES DE SABOTS

Saboterie Industrielle KERVOAS — BELLE-ISLE-EN-TERRÉ — (Côtes-du-Nord) — Téléphone : 14.
CHEENNE Fernand — (Sabots brides et bois) — 77, rue de la Forêt — FOUGERES — Ille-et-Vilaine.
HARLAIS Marcel — (Sabots tous genres) — SAINT-HILAIRE-DES-LANDES — (Ille-et-Vilaine).
F. STRUGEON — (Sabots, sabots souvenirs, tabourets) — SAINT-PIERRE DE PLESGUEN — Ille-et-Vilaine.
LE BEUZ — Quimper.
CHAUVEL — Plussulien.
LUCAS — Saint-Gilles-du-Mené.
JARRY — Landivy.
ROCHER — Montjean.

FABRIQUES DE CHAUSSURES

Société Nouvelle des Ets LE DOUSSAL - 19, avenue Jean Jaurès - AURAY (Morbihan) - Téléphone : 199.
LE BERRE-CARIOU (Chaussures en Raphia) - SAINT-JEAN-TROLIMON (Sud-Finistère) - Téléphone : 1.
LEFOUL - Chaussures "CELER" - Route de Vitré - COMBOURG (Ille-et-Vilaine) - Téléphone : 153.
Etablissements A. PERRAUD - Chaussures "ELENA" - GORGES (Loire Atlantique) - Téléphone : 25.
Etablissements BAUDRY Frères - GESTE (Maine-et-Loire) - Téléphone : 3 - Groupement de Cholet.
A. PIRY - Pontivy.
QUINIOU et fils, Plonéour-Lanvern
DONVAL - Rospenden.
LE ROY Frs - Rospenden.
SAMSON - Lamballe.
LEFOUL - rte Vitré, Combourg.
ARMORICAINNE, r. Mal., Fougères.
L'AUBE - Fougères.
BARBE, 17 bd. Jaurès, Fougères.
BARBIER, 31 r. Chanzy, Fougères.
Berth Frs, 5 r. P. Féval, Fougères.
Brienne-Bretèche, r. Laval, Fougères
GLESSIN, 26 r. Pinterie, Fougères.
Costard-Coudé - Fougères.
Crosnier et Cie, Larbois, Fougères.
EMERAUDE - Fougères.
Fournier-Morice - Fougères.
GATE - 18 r. Cordier, Fougères.

Industries annexes

GANNE (brides) - Plumieux.
Cherdommet (cart.) - Fougères.
ETIENNE - Fougères.
GARNIER (cart.) - Fougères.
Mme GILLES (formes), Fougères.
Hamard-Pacory, r. Mus., Fougères.
JOURDAN - Fougères.
Lestang, 39 r. Nantes, Fougères.
Louvet, 4 r. Flaubert, Fougères.
MACE - Fougères.
Martin, 47 bd. Roussin, Fougères.
MEREL, 15 r. Perry, Fougères.
Morel-Gate, r. Récollets, Fougères.
OLLIVIER - Fougères.
PALICOT - Fougères.
POLICE Frs - Fougères.
PRIME - Fougères.
RAITE, 66 r. Laval, Fougères.
BRIONNE - St-Aubin d'Aubigné.
HEURTIER - St-Brice-en-Cogles.
NOEL Frs - r. Savary, Vitré.
Sté Terrier-Bondu - Ancenis.
CHENEAU - Boussay.

"LA COLLEGIALE" - Clisson.
R. CORDIER - Clisson.
"RENOVAX" - Clisson.
PERRAUD - Gorges.
Lemoine - 7 r. Royer, Nantes.
MARCHAIS - Vallet.
S.T.A. Chaussures, Bouzle, M-et-L.
P. HUMEAU - Beaupréau.
BOURGOT Frs - Le Fullet.
GOUY - Pouancé.
Ets. LIBELOIRE - Lire.
Chems-Poupiard - St-Florent l. Viell.
Manuf. Chaus. Maine, St-Florent l.
Duhoux - Ernée (Mayenne).
METAIRIE - Ernée.
RAISON - Idé.
ART-MOD - Talmond.
INOVA-FRANCE - La Verrie.

Porcher, 8 r. Pt-Sauvetout, Nantes.
GUILLET (crampons) - Cornillé.
Rocher (talons), Montjean (Mayne).

5 - ARTICLES DE VOYAGE

ÉTABLISSEMENTS GENEVREIZ

49, rue de Riaval - RENNES - Téléphone 40-65-35

PRODUCTION : Fabrique de MALLETES souples et rigides.
MARMOTTES pour représentants et marchands forains.

ÉTABLISSEMENTS BÉLIARD

SAINT-MEEN-LE-GRAND (Ille-et-Vilaine) - Téléphone : 115.

PRODUCTION : SACS DE VOYAGE - SACS DE SPORT - SACS FANTAISIE ;
SACS A MAIN - SACS DE PLAGE - PORTE-DOCUMENTS - SERVIETTES.

Manufacture de sacs de voyage et sacs de dames - Éls J. MANNER
Zone Industrielle - LANDERNEAU (Nord-Finistère) - Téléphone : 2-79.

MATIÈRES UTILISÉES : Tissus plastifiés et cuir.

PRODUCTION : Fabrication Sacs cabas - Sacs de voyage - Sacs de sports
Sacs de plage - Sacs fantaisie - Porte-documents - Exportation tous pays.

Fabrique de Maroquinerie DELOIT - GROSEIL (successeur) - Zone Industrielle - DINAN (C-du-N.) - Tél. 0-63.
MAROQUINERIE FOLKLORIQUE - Villa Rifa - SAINT-CAST - Côtes-du-Nord - Téléphone : 119.
Etablissement Marcel SCHNEIDER - SAINTLAURENT-PLERIN, (C-du-N.) - Tél. 217, Saint-Laurent-Plage.
AVENDANO (Bracelets cuir pour montres) - Les Pâis Tatelin, route Saint-Sulpice-la-Forêt - Tél. : 4033-78.

LE QUEAU (bracelets), Châteaulin.
LEDAN - Lampaul-Guimiliau.
Mme GUILLOU (brides), Plozevet.
LAME - Plancoet.
RENOUARD - Plancoet.
Ets. D. M. B. - Plerin.

OLERON - Pléven.
MESSAGEUR - Saint-Brieuc.
Pecheux (cabas) - Saint-Laurent.
HERVOCHON (colliers) - Bain.
Ets. LEMARIE - Coesmes.
BERTHELOT - Fougères.

Feuvert, bd. St-Germ., Fougères.
ROUSSEL - Fougères.
Dural (Maroq. plastique) - Redon.
GUERIN (sacs) - Vitré.
GUEUTIER - Rouge (L.A.).

Fabrique de binious

Dorig LE VOYER - Rennes.

6 - TANNERIES - CORRDIERIES

Tannerie LE BOULCH - 23, rue Saint-Guénal - LANDIVISIAU - Nord-Finistère - Téléphone : 0-50.
Tannerie-Corroierie LEDAN Jean - rue Poulranet - LANDIVISIAU - Nord-Finistère - Téléphone : 2-68.
ALLOUET René et Pierre - (Cuirs verts) - CAULNES - (Côtes-du-Nord) - Téléphone : 113.
Société SOUPLEX - (Apprêts-tannage toutes peaux) - BAIN-DE-BRETAGNE - Ille-et-Vilaine - Téléphone : 31.
Tanneries GUERIN - (Cuirs chromés) - 8 rue Dos d'Ane - NANTES - (Loire Atlantique), Téléphone : 75-61-33.
Tanneries et Corroieries de la Sèvre (Box - Vachette) - 8, rue Dos D'Ane - NANTES (L.A.) - Usine à Gétigné.

A. BOUCHER - Landivisiau.
COTTY - Morlaix.
TROADEC - Morlaix.
LUCAS - Callac-de-Bretagne.

R. PAITEL - Bain.
FERRON - Tremblay.
LE PECQ - Châteaubriant.
TENAUD - Nantes.

BERNARD - Pont-Rousseau.
HERVE - Pont-Rousseau.
LOIRE - Pouancé.
Cousin-Tessier - Tiffauges.

PRODUCTIONS ARTISTIQUES ET ARTISANALES

"En Bretagne aussi l'artisanat est florissant. Il y a un art breton que nos artistes continuent de mettre en lumière. A côté de productions traditionnelles connues depuis fort longtemps, un effort soutenu est accompli pour varier les sujets, les décors, les méthodes. Des modes nouveaux s'instaurent tendant au renouvellement, à la modernisation d'une activité particulièrement bien adaptée au tempérament de nos compatriotes, volontiers personnels et individualistes. Qu'il s'agisse de la statuaire, en pierre ou en bois, de la céramique, de la ferronnerie d'art, du tissage à la main sur les anciens métiers, de la mode féminine ou masculine, des vêtements d'enfants particulièrement charmants, un art, un goût très modernes quoique bien bretons se sont fait jour, chaque année apportant de nouvelles trouvailles pour la plus grande joie de nos visiteurs et pour la satisfaction personnelle plus discrète de nombre de nos compatriotes".

Ferronnerie d'art

Marcel LE NIR — 67 rue Nationale — BRIEC-DELODET (Sud-Finistère) — Téléphone : 52.
 Henri-Paul HERRY — 5, bis rue des Boucheries — LANDERNEAU (Nord-Finistère) — Téléphone : 3-67.
 S. A. Fers Forgés — Lamballe.
 R. CLEMENT — St-Julien.
 FESARD — Fouesnant.
 CAVIER — Rennes.

CAILLAUD — Saint-Brieuc.
 BRASSOU — Rennes.
 BRAND — Rennes.

TOSTIVINT — Lanvollon.
 R. DULLIER — Saint-Malo.
 Beauchêne — Remouillé (L.-A.).

Fabriques de cuivres

Michel MATILLON (Chaudières — Bassines) — rue Carnot — VILLEDIEU-LES-POELES (Manche) — Tél. : 143.
 DELALANDE — Villedieu-les-Poêles
 P. GARNIER — Villedieu-les-Poêles
 HAVARD — Villedieu-les-Poêles.
 LEFEVRE — Villedieu-les-Poêles.
 LECELLIER — Villedieu-les-Poêles.
 J. MATILLON, Villedieu-les-Poêles.
 PITEL — Villedieu-les-Poêles.
 Vilain-Havard, Villedieu-les-Poêles.

Fabrique de Moulures d'encadrement

CADROLUX (Moulures d'encadrement et cadres) — Chemin Rosalie — LANNION — Côtes-du-Nord — Tél. 35-07-47.

PHOTOGRAPHIE DECORATIVE ET INDUSTRIELLE

A notre époque, toutes les entreprises ont besoin de la photographie industrielle à des fins techniques ou publicitaires. Vous trouverez aussi en Bretagne des techniciens qualifiés.

J.-C. PHILIPPOT

Place de la Cathédrale — SAINT-MALO (Ille-et-Vilaine) — Tél. 34-89-10.

PRODUCTION : PHOTOS INDUSTRIELLES, PUBLICITAIRES, PHOTOS D'ARCHITECTURE dans toute la région bretonne.

M. DHAINAUT (déplacement dans l'Ouest) — 10 Pl. du Martray — SAINT-BRIEUC — Côtes-du-Nord — Tél. : 24-69.
 Studio BABIN — Spécialité photo industrielle et reportages — GUÉMENE-PENFAO — Loire Atlantique).
 BARS — Rennes.

FABRIQUES DE FAIENCERIES — CÉRAMIQUE — VITRAUX

Faïencerie de Saint-Jean — Art et Tradition — SAINT-JEAN-LA-POTERIE — Morbihan — Téléphone : 7.
 Faïencerie HB — (Faïences d'art et grès) — QUIMPER (Sud-Finistère) — Téléphone : 151.
 POTERIE DU PENTHIEVRE — R. TOSTIVINT — Château Goëlo — PLELO — Côtes d'Armor.
 ATELIER D'ART DU GOELO — POTERIE DU GOELO — R. MAHEO — 5 av., Gal de Gaulle — QUINTIN, C.-du-N.
 L. RAULT — Carantec.
 FRANÇOIS — Vannes.
 Monique LEON — Ploeven.
 CHAUSSEPIED — Quimper.
 P. FOUILLEN — Quimper.
 HENRIOT — Quimper.
 Melle Impe, 26 r. Douarn, Quimper.
 Keraluc Kreach Maria — Quimper.
 TREVoux — St-Jean-Trolimon.
 GISELE — Pleumeur-Bodou.
 BEDEL — Trebeurden.
 Melle Levêque, La Guerche-de-Bret.
 J. MARIE — Rennes.
 Gw. JEGOU — La Gouesnière.
 Manuf. bretonne de fai. art. Pornic
 VILLARD (vitraux) — Pont-Aven.
 SALUDEN (vitraux) — Quimper
 Rault (vit.), r. St-Melaine, Rennes.

Fabriques d'Enseignes, Néon, Plastique.

Etablissements SCIENTIX (Usinage-Formage-Gravure) — LANDEAN — Ille-et-Vilaine — Téléphone : 101.
 Cristallerie Fougèraise — Fougères

SOCIÉTÉ EUROPLASTIQUES - ARLUX

17 rue Paul Bellamy — NANTES Loire Atlantique — Téléphone : 71-27-54.
 PRODUCTION : Fabrique d'ENSEIGNES LUMINEUSES, NEON — LETTRES PLASTIQUES, plastiques emboutis et injectés pour l'Industrie.

FABRIQUES DE POUPEES — SOUVENIRS BRETONS.

Créations YANNIK — (Poupées-binious) — Melle M.A. FERTIL — 19 rue Elie Fréron — QUIMPER — Sud-Finistère.
 Les Poupées de "Penthievre" — rue du Dr Laverne — LAMBALLE — Côtes-du-Nord — Téléphone : 2-30.
 Poupées ODETTE REINE — A La Belle Bretagne — Trestraou — PERROS-GUIREC (C.-du-N.) — Tél. : 35-24-02.
 Poupées JANIC — F. BOULAIRE — 16, rue Saint-Guillaume — SAINT-BRIEUC (C.-du-N.) — Téléphone : 11-03.
 Melle FARUEL — (Poupées) — 11 boulevard Hérault — SAINT-BRIEUC (Côtes-du-Nord) — Téléphone : 21-23.
 Pierre FROSTIN — (Articles souvenirs et lustrerie) — LE QUIOU — (Côtes-du-Nord) — Téléphone : 15.
 Etablissements M. BERNARD — (Articles souvenirs bois) — SAINT-CAST — (Côtes-du-Nord) — Téléphone : 17.
 Simon, r. Gal de Gaulle, Pontivy.
 BERNARD — Saint-Cast.
 PHILIPPE — Saint-Brieuc.
 KERVENNIC — Le Guilvinec.
 LE MOAL — Le Huelgoat.
 JAFFRES — Lampaul-Guimiliau.
 LEDAN — Lampaul-Guimiliau.
 RIOU — Léchingal.
 LE MINOR — Pont-l'Abbé.
 REINE D'ARVOR — Pont-l'Abbé.
 Sté. LE BRETON — Pont-Aven.
 LE PELLEC — La Baulle.
 LE RALLIO — La Chapelles, Erdre
 Bonnachaud, 39 av. Douy, Nantes.
 Fouché, 165, r. Carcquet, Nantes.
 Jouet de France, 9 bd. Guis., Nantes
 MOREAU, Ch. Bottière, Nantes.
 PATRU — St-Nazaire.

MAISON JAFFRÈS MAROQUINERIE

LAMPAUL-GUIMILIAU (Nord-Finistère) — Tél 1-22
 PRODUCTION : Liseuses — Couvertures missels — Porte-feuilles — Porte-cartes — Porte-photos.
 Etuis cigarettes — Blagues à tabacs — Etuis à peignes — Porte-monnaie ;
 (Articles à caractère breton). — BINIOUS — CORNEMUSES — GOURDES.

Fabrique de broderies bretonnes

ÉTABLISSEMENTS PICHAVANT - LE BERRE

Auguste LE BERRE — 8 rue du Château — PONT-L'ABBÉ (Sud-Fre) — Tél. : 11.

PRODUCTION : Fabrique de broderies et dentelles d'Irlande Bretonnes, entièrement fait main
 Gants et napperons Irlande — Kabigs — Manteaux — Robes d'enfants, etc ...



Sculptures sur bois.

JOB — Imagier — LOCRONAN — Sud-Finistère — Téléphone : 1-18.

Petits meubles bretons

LE GOFF-GUILLOU — Copie de meubles anciens — PLOZEVET — (Sud-Finistère) — Téléphone : 35.

LE GOARANT — Concarneau.
PIRIOU — Concarneau.

Bosser-Leroux — Plozevet.
DOUIRIN — Plozevet.

A. BOSSER — Plozevet.
Thomas-Cossec — Pont-l'Abbé.

Fabriques d'objets de piété

Gilbert KERYELL — (Couvre missel cuir) — Route Saint-Urbain — LANDERNEAU (Nord-Finistère) — Tél. : 2-70.
Pierre KERYELL — (Crucifix muraux bronze) — B.P. 53 — LANDERNEAU (Nord-Finistère) — Téléphone : 2-70.
Et. M. Prax, Chêne d'Aron, Nantes.

Fabricants de fleurs artificielles et guirlandes de Noël

Mimosa, 22 r. Chalotais, Rennes.
NOUREAU — Le Cellier.

Fleurs NAXIL — Varades.
Turcan-Boussin, Javron (Mayenne)

Fabricants de coiffures de mariées

LE FLOHIC Jean — JOSSELIN — Morbihan — Téléphone 143.

AUVËPRE — Rennes.

Lambert, 22 r. P. Duparc, Rennes. BERTHELOT — Laval.

FABRIQUES DE JOUETS

Et. FLOCH — Guer.
BILLET — Granville.

DELPHIN — Saint-Brévin.
Voilier Guérandais — Guérande.

COLBUS — Laval.
SIPOMAP — Pouancé.

Fabricants de Bijouterie — Joaillerie

Bijoux bretons Kornog — M. ACCURSO — rue Léo Lagrange — QUIMPER — Sud-Finistère — Téléphone : 12-70.

J. Bourvic, 11 r. As, Nat., Lorient.

Louviers, 22 r. Bouch., Nantes.

Vallaud (barom.), 4 r. Ronc. Rennes

Fabrique de briquets

Créat. Art-Tech. 'Flaminaire', Redon

Fabrique de Décors de Théâtre

LINTANF — Lannion.

Fabriques de dents artificielles

ATLANTIC S.A. Manufacture Dentaire Française — PONTIVY — Morbihan — Téléphone : 153 — B. P. No 4.



Les Industries du Bâtiment et Travaux Publics

Pays des manoirs, des chapelles, des calvaires, région touristique par excellence, la Bretagne possède une construction traditionnelle dont le charme ne le cède en rien à la durée. Avec ses granits, ses porphyres et ses grès, avec ses ardoises, avec ses bois d'œuvre, la construction bretonne traverse les siècles en se couvrant d'une poétique patine. Tout un peuple de maçons, de tailleurs de pierres, de charpentiers, de menuisiers, concourt à l'art de bâtir dans le cadre d'une nature toujours changeante, variée, séduisante, alliant le confort et le progrès à la tradition.

I - CARRIÈRES

Carrières de Granit

"D'un point de vue pratique, on ne saurait trop mettre en garde les propriétaires désirant construire, contre la construction légère en briques creuses, ou en agglomérés, des murs principaux de l'habitation. L'expérience montre que des mécomptes sérieux en sont la sanction quasi inévitable : infiltration des eaux de pluie, phénomènes de condensation, larges plaques d'humidité diffuse avec formation de champignons, mauvaise défense contre le froid ou la chaleur et éventuellement faible solidité mécanique. Dans un pays comme la Bretagne, où la bonne pierre abonde et où la main d'œuvre ne manque pas pour mettre en œuvre, la meilleure solution est certainement la maçonnerie traditionnelle en granit ou en grès armoricain. La dépense supplémentaire à prévoir ne dépasse pas 5 à 6 % du devis global pour un résultat infiniment supérieur. Et quelle bonne apparence, quelle belle patine prennent ces murs de bonne pierre à l'extérieur, à côté des méchants crépis qu'il faut blanchir à intervalles réguliers ! Quelle confiance ils inspirent ! Aujourd'hui d'ailleurs les exploitants de carrière ont su s'outiller et sont capables de fournir des pierres de parement à des prix très raisonnables, qu'il s'agisse de parements dressés à la pointe, ou têtus, ou smillés, et plus encore avec des parements "éclatés" puisqu'aussi bien le granit se fend comme du bois ! Pourquoi donc se priver des remarquables qualités d'un matériau naturel qui a fait ses preuves ? Il n'y a pour un professionnel aucune hésitation à avoir ! Pour un non-professionnel non plus : il y a de sottes et illusoirs économies qu'il ne faut pas commettre !".

GRANIT DE L'HOPITAL ROBIN ET DE LA VILLE-GUÉRY - A. JOUBAUD
Maître-Carrier à l'hôpital Robin, par SAINT-SERVANT-SUR-OUST (Mhan) — Tél. : 1.

PRODUCTION : Fourniture de PIERRES DE MAÇONNERIE et PIERRES TAILLÉES pour bâtiments ;
BLOCAGES pour routes — SABLE et GRAVIER — TRAVAUX D'ART pour églises ;
CHEMINÉES — BLOCS BRUTS pour monuments funéraires.

LES GRANITS ARMORICAINS (E. ROZÉ) — Granit bleu et roux, BELZ et MERLEVENEZ, Tél. 129
 Louis MONNIER (granit-dalles) — Carrier — Provostais — MALANSAC Morbihan
 HERVÉ — Baud. LEPINARD — Langoëlan. HAMON — Saint-Aubin.
 LE GALL — Baud. FLEURY — Malansac. Vve LE PRESCHÉ — Saint-Jacut.
 DANIEL — Bignan (Mhn). GUILLARD — Malansac. JOUBAUD — St-Servant-sur-Oust.

LE GRANIT D'HUELGOAT

Société Coopérative "Le Granit Bleu d'Huelgoat"

Téléphone 122 — LE HUELGOAT (Nord-Finistère)
 PRODUCTION : — Bordures de trottoirs ;
 — Pierre de taille pour bâtiments et travaux publics ;
 — Pierres apparentes pour soubassements. — Blocs bruts.

Carrière ANDOLFATTO — Granit bleu-noir de BRENNILIS — Nord-Finistère — Téléphone : 84-23-60 Kerhuon (Fre).
 Carrières François MOUSTER — (Pierres de taille) — LE HUELGOAT — Nord-Finistère.

Carrière LE ROUX — (Granit et moellons de maçonnerie — Location Bull chargeur et compresseur) — BRENNILIS par LA FEUILLEE — Nord-Finistère.

Carrière BOSCHER - TANGUY — Kerbizien — LE HUELGOAT — Nord-Finistère.
 Carrières Jean LE GLOAN — (Granit clair et foncé) — LE HUELGOAT — Nord-Finistère — Téléphone : 1-64.
 Carrière Théophile QUERE — (Granit bleu et jaune) — LE HUELGOAT — Nord-Finistère — Téléphone : 1-82.
 ZANCHETTA — (Granit bleu et monuments funéraires) — LE HUELGOAT — Nord-Finistère.
 COATEVAL — Huelgoat.

LE GRANIT DE LA CLARTÉ

Carrières Perrosiennes de Granit-Rose - A. Migliarini

LA CLARTÉ-PLOUMANACH (Côtes-du-Nord) — Téléphone : 35-23-01.
 PRODUCTION : BLOCS DE GRANIT brut — PIERRES pour constructions ;
 Monuments funéraires en tous genres (polis et taillés) — Devantures pour magasins.

Carrières Armoricaïnes -- Établissements F. MADEC & Fils

PERROS-GUIREC (Côtes-du-Nord) — Téléphone : 35-21-28.
 Carrières et Ateliers : LANHÉLIN — SAINT-PIERRE DE PLESQUEN — LA CLARTÉ — ILE GRANDE
 PRODUCTION : Extraction — Taille — Polissage du Granit — Monuments funéraires.
 Travaux d'Art et d'Architecture — Sciage — Tournage.

Maison MALACARNE — (Cheminées) — rue Saint-Guirec — PLOUMANACH — Côtes-du-Nord — Tél. : 35-28-53.
 Carrières ROIC — (Granit bleu) — ILE GRANDE — Côtes-du-Nord — Téléphone : 35-50-54.
 Carrière RODRIGUES — (Granit bleu et monuments funéraires) — ILE GRANDE — Côtes-du-Nord — Tél. 35-51-37.

Adami — La Clarté Ploumanach.
 Amouret-Le Moal-Scornet, La Clarté
 Thoraval, la Clarté-Ploumanach.
 MADEC — Perros-Guirec.
 Le Granit Rose — Perros-Guirec.
 I. ETIENNE — Ploumanach.
 Y. GAD — Ploumanach.
 MIGLIARINI — Ploumanach.
 GUYON — Ile Grande.
 MADIGOUE — Bégard.
 LUCAS — Plouaret.
 LE GALL — Plouaret.
 LE ROUX — Trégastel.

LE GRANIT DE PLÉLAUFF

Carrière de Guendol — LE MAOULT-LE-PAGE — PLÉLAUFF — Côtes-du-Nord.
 RIGUER François — (Granit bleu) — Léhec — PLÉLAUFF — Côtes-du-Nord — Téléphone 7-12.

LE BOEDEC — Plélauff. Le Goff-Boëdec — Plouguernevel. L'HOPITAL — Plouguernevel.
 MORERA — Plélauff.

LE GRANIT DE PLAINTEL

EXPLOITATION DES GRANITS D'ARMORIQUE PLÉVEN - GICQUEL

S.A.R.L. au capital de 220.000 F. — Tél. 5 PLAINTEL, de 8 à 12 h. et de 14 à 18 h.
 Bureau d'Etudes et Direction Ventes : Le Haut Croc — SAINT-CARREUC (Côtes-du-Nord).
 CARRIERES : PLAINTEL — Les Isles, LANGUÉDIAS — Le Houx — Tél. 3 — "Beige de Kérinan".
 SAINT-CARREUC — Le Haut Croc — "Bleu Moucheté" — "Bleu grain fin".
 PRODUCTION : Granits pour bâtiments — Cheminées d'appartements — Moellons de construction ;
 Pierres de route — Bordure de trottoirs.

LE GRANIT DE BRUSVILY-LANGUÉDIAS

BIGNON Francis — (Bâtiment, dallages, bordures) — BRUSVILY — Côtes-du-Nord.
 BRANDIAT Jean (Bâtiment et dallage, cheminées) — BRUSVILY — Côtes-du-Nord — Téléphone : 4.
 Ets. HILLION Elie — Granit de Languédias et Brusvily — Côtes-du-Nord — Tél. 3 Brusvily et 5 Languédias.
 ANDRÉ Ernest — (bâtiment, dallage, cheminées) — LANGUÉDIAS — Côtes-du-Nord.
 LEBRANCHU et POILVÉ — (bâtiment, dallage, cheminées) — LANGUÉDIAS — Côtes-du-Nord — Tél. 2 Languédias.
 COURCOUX — Plainel. SECAQ — Mégrit.
 Carrière Veuve LEFEBVRE — (Cheminées grès, bâtiment, dallage) — ERQUY — Côtes-du-Nord.
 Ets. RAULT et Cie — (Bâtiment, dallage, grès rose, cheminées, travaux rustiques, parpaings) — ERQUY (C.-du-N.).
 Carrière MOLLET — (Granit de bâtiment bleu et jaune) — SAINT-NICOLAS-DU-PELEM (C.-du-N.) — Tél. : 145.

LE GRANIT DU HINGLÉ

LE GRANIT — Le Hinglé. Sté. Coop. Granit Bleu, Le Hinglé. RIOCHE — Le Hinglé.

LE GRANIT DE LANHÉLIN

LEBRET F. et Cl. — Granit brut et monuments polis — LANHÉLIN — Ile-et-Vilaine — Téléphone : 7.
 Société HIGNARD — LANHÉLIN — Ile-et-Vilaine — Téléphone : 11 et 8.
 RAULT François — Granit brut — LANHÉLIN — Ile-et-Vilaine — Téléphone : 128.
 MAZURIER Louis — Granit brut et monuments funéraires — ST-PIERRE-DE-PLESQUEN — I.-et-V. — Tél. 138.

François Jamet

Au Rocher Abraham — ST-PIERRE-DE-PLESQUEN (I.-et-V.) — (Tél. 127 Lanhélin).
 PRODUCTION : Extraction carrière de "GRANIT de LANHÉLIN" de la Butte du Rocher Abraham ;
 Atelier de fabrication de Monuments funéraires en granit français. Gros stocks de granits étrangers ;
 Blocs bruts toutes dimensions — tranches sciées — Taille, sciage et polissage mécaniques.

Carrière du Rouvre - Eugène Nicolas

SAINT-PIERRE-DE-PLESGUEN (I.-et-V.).

PRODUCTION : GRANIT BLEU FONCÉ DE LANHÉLIN :
BLOCS BRUTS POUR MONUMENTS FUNÉRAIRES.

H. MARCHAND — Bonnemain.
L'AVENIR — Lanhélin et Louvigné.
Sté. Granitière — Lanhélin.
GALLAIS — Lanhélin.
LEBRET E. — Lanhélin.

Salmon, Dupont et Cie, Lanhélin.
ROUSSEL — Lanhélin.
MAILLARD, St-Pierre de Plesguen.
NICOLAS — St-Pierre de Plesguen.

PELÉ — St-Pierre de Plesguen.
Rombaux-Roland, St-Pierre de Ples.
Courvaisier (diorite), Le Tronchet.
BERTRAND — Sens.

LE GRANIT DE SAINT-MARC-LE-BLANC

Carrière Maurice BIHEUX

LA ROUDAUDAIS — SAINT-MARC-LE-BLANC (I.-et-V.) — Téléphone : 13.

PRODUCTION : GRANIT GRIS pour construction et BLEU — MONUMENTS FUNÉRAIRES
BORDURES tous genres — PAVÉS — CHEMINÉES.

Carrière LECOUBLET Louis — Bordures — T. P. — Monuments) — SAINT-MARC-LE-BLANC (Ile-et-Vilaine).
Carrière de Saint-Marc-le-Blanc — LUCIEN MOREL (bordures — bâtiments — T. P.) — St-BRICE-EN-COGLÈS (I.-V.).
Coop. LA PERSEVERANTE — (Granit bleu — Bordures) SAINT-HILAIRE DES LANDES (I.-et-V.) — Tél. 13.
LHERMENIER — Baillé. DUBOIS — St-Marc-le-blanc. SIMON — St-Marc-le-blanc.
Coop. Le Granitier — Saint-Marc. E. MOREL — Saint-Marc-le-Blanc.

LE GRANIT DE LOUVIGNÉ-DU-DÉSERT

BRAULT-MAUBERT — Louvigné.
GABORIAULT — Louvigné.
BAYER — Bazouges.
Le Granit Français — Louvigné.
Philippe Frères — Louvigné.

PONZO — Louvigné.
MICHOT — St-Etienne-en-Cogles.
LE GAL — Parigné.
Coop. art. — Parigné.

J. L. ROUSSEL — Mellé.
GUIDA — St-Brice-en-Cogles.
P. Berthelot, St-Germain-en-Cogles.
Melle AUVRAY — Trans.

FABRIQUES DE MONUMENTS FUNÉRAIRES

Le monument funéraire est la maison de l'ultime repos. Il est le refuge de ceux grâce à l'affection de qui nous sommes ce que nous sommes. Aussi doit-il être de la part de ceux qui l'élevont, comme le témoignage de leur gratitude et de leur respect. Le marbre est prestigieux, mais il est étranger. Le granit, poli ou bouchardé est comme un symbole d'éternité. Il est le lien qui nous attache au sol de la patrie bretonne.

Madame Veuve Eugène MORAUX

Au Rocher Abraham — SAINT-PIERRE-DE-PLESGUEN (I.-et-V.) — Tél. cabine N° 9 à Lanhélin.

PRODUCTION : Fabrication de MONUMENTS FUNÉRAIRES en granits français et étrangers et noir de Lanhélin. Taille et polissage — Travail soigné — Livraison rapide.

Etablissement LE SCRAIGNE François — (Tous granits) — LE HUELGOAT (Nord-Finistère) — Téléphone : 183.
Etablissement ROUVRAIS — (Monuments, sculpture, cheminées en granit) — 29, rue Carnot — DINAN (C.du-N.).
Etablissement GALLÉE Eugène — (Monuments et sculpture) — EVRAN (C.du-N.). — Téléphone : 117.
LE GALL — Avenue de la Gare — PAIMPOL (Côtes-du-Nord) — Téléphone : 670.
Etablissements Yves CORRE — (Cheminées) — PLELAUFF (Côtes-du-Nord) — Téléphone : 708 Gouarec.
Etablissement FLAGEUL — (Granit bleu de Guendol) — PLELAUFF (Côtes-du-Nord).
Carrière Francis LE BODEFEC — (Granit bleu) — PLELAUFF (Côtes-du-Nord). — Téléphone : 711.
Emile RÉBILLON — BAILLÉ (Ile-et-Vilaine) — Téléphone 5. Baillé.
Carrière LAMBERT Père et Fils — (Granit bleu) — SAINT-MARC-LE-BLANC (Ile-et-Vilaine).
Alfred CERRI — (Granits de toutes provenances) — SAINT-SERVAN (Ile-et-Vilaine). — Téléphone 34-42-88.
ROUSSEL Emmanuel — Bourg, VILLAMÉE (Ile-et-Vilaine) — Téléphone : 6.

SALAUN — Cleder.
LE BOULBOUECH — Lorient.
LEPINARD — Lorient.
GUIVARCH — Morlaix.
COMBOT — St-Pol-de-Léon.
AUFFRAY — Guingamp.
RIOCHE — Le Hinglé.
LE GALL — Lannion.
LE MEUR — Paimpol.
MADEC — Perros-Guirec.
MIGLIARINI — Perros-Guirec.
Coop. granit rose — Ploumanach.

Petin et Trachez — Plélauff.
LE MEUR — Plélauff.
BERTHAULT — Cogles.
LOUICHE — Cogles.
NOEL F. — Cogles.
HURAILLUT — Combourg.
BOUILLON — Dol de Bretagne.
DAUMER — Dol de Bretagne.
CLOLUS — Lanhélin.
GALLAIS — Lanhélin.
LESQUIER — Lanhélin.
LHERMITE — Montours.

LE BRANCHU — Paramé.
THOMAS — Rennes.
COUILLAN — Saint-Malo.
BERTRAND — Sens de Bretagne.
BIHEUX — St-Marc-le-Blanc.
SIMON — St-Marc-le-Blanc.
JAMET — St-Pierre-de-Plesguen.
Fr. LEBRET — St-Pierre-de-Plesguen.
HOUEL — St-Pierre-de-Plesguen.
Veuve MORAUX — St-Pierre-d-P.
THEBAULT — St-Pierre-de-Plesguen.

Marbriers fabricants

Etablissements BAZIN — 51, rue de Paris — LAVAL (Mayenne). — Téléphone : 90-04-33.

AUTRES CARRIÈRES

CARRIÈRES DE MACADAM, GRAVILLON
MATÉRIAUX ENROBÉS AU BITUME

Le plaisir de la promenade en voiture, la rapidité des communications, la sécurité sur la route dépendent des matériaux qui servent à sa construction. Il y a fait des pierres très dures, résistant à l'usure et à l'écrasement. Toutes les carrières ne sauraient convenir et dans une carrière donnée, seuls certains filons ou certaines couches profondes donnent le matériau qu'il faut. C'est par alliage avec des produits bitumeux de consistance appropriée que l'on obtient ces revêtements modernes qui font de la route un billard et de la promenade un enchantement.

Etablissements BARAZER et Cie — Menez Cluon — GOURIN (Morbihan). — Téléphone : 189. Gourin.
Carrière de Menez-Ruffel — (transports) — MARCHADOUR-LE DOUR — ROUDOUALLEC (Mban), T31. 110. Car. 128

LE ROCH — Baud.
Sté. Car. Bonne-Nouvelle, Baud.
Sté. Carr. Bonne-Nouvelle, Inzinac
Carrières Le Visage — Béganne.
Sté. Indus. et Min. Uran., Berné.
COJEAN — Cléguère.

DANGLLOT — Cléguer.
BARAZER — Gourin.
GUEGUEN — Gourin.
DELANOE — Guer.
FAUCHER — Hennebont.
Entr. MANSION — Neant-sur-Yvel.

GRAVIC — Plouay.
THIERRY — Plouay.
Carr. de Kermandu — Plouay.
GUEGUEN — Roudouallec.
Carrières de Roga — St-Congard.
Carr. d'Aucifer — St-Jean-la-Poterie.

Carrières PRIGENT — (gravillon-macadam) — GUIPAVAS (Nord-Finistère). — Téléphone : 84-2870.
Entreprise LAGADEC — Carrière de Kerfaven — LANDBERNEAU (Nord-Finistère). — Téléphone : 21.
Carrière Th. LAMANE — LE HUELGOAT (Nord-Finistère) — Tél. 155 — (Carrière du GOASQ — SCRIGNAC).
Société GREGEC — Allée St-François — St-MARTIN-des-CHAMPS, près Morlaix (N-Finistère) — Tél. Carrière, 9-27.
KERLEROUX — (Macadam, gravillon, sable, agglomérés) — PLOUDALMEZEAU (Nord-Finistère) — Téléph. : 38.
Entreprise GOARNISSON — (Travaux Publics) — SAINT-THÉOGONNEC (Nord-Finistère) — Tél. : 972. Morlaix

Carr. du Ruffa — Bohars.
Carr. de Pontanezen — Brest.
Carr. Levaux — Brest.
Carr. de Kerquillau — Brest.
GESTIN — Brest.

Carr. de Kervao — Brest.
Carr. de Goarem Vars, Guipavas.
Société AMA — Plouider.
CABON — Ploudalmézeau.
CARIOU — Scaer.

Delhommeau-Raimbaul, Quimper.
Mines d'Etain — St-Reman.
GUENA — Saint-Reman.

Entreprise Alexis HENRY, Père et Fils

Carrière de Lan Brudec — PLOUMILLIAU (C.-du-N.) — Tél. : 35-74-58.

PRODUCTION : MATERIAUX DE VIABILITÉ — MATERIAUX DE CONSTRUCTION.
Tout venant — Macadam — Gravier.

ENTREPRISE LEFÈVRE

Carrière de Saint-Lubin en PLÉMET (C.-du-N.) — Tél. : 157 Plémet

PRODUCTION : MATERIAUX DE VIABILITÉ — MATERIAUX DE CONSTRUCTION
Tout venant toutes catégories — Macadam — Gravier — Sable.
Matériaux pour Enrobés agréés par les Ponts-et-Chaussées.

Carrière PARCHEMINER — (Gravillon, Macadam) — CALLAC-DE-BRETAGNE (Côtes-du-Nord) — Tél. 118.
Carrières POINEUF Père et Fils — (Gravillon, Macadam) — LA PRENESSAYE (Côtes-du-Nord) — Téléphone 1.
L. THOUEMENT — Rue de la Gare, LANVOLLON C.-du-N. — Tél. 21. — Carrières à Tressigneaux et Lougargat.
EXCARLO — Rue de la Gare, LANVOLLON (C.-du-N.) — Tél. 21 — Carrière de Loguivy-Lannion — Tél. 35-06-74.
Sté CARRIÈRES DE L'OUEST — (Gravillons). — PLEHÉREL (Côtes-du-Nord) — Téléphone 101.
F. CAVALAN — PLOUHA (Côtes-du-Nord) — Tél. 203 — Carrière de Coat-Men — Tréméven.
S. A. C. de GUITTERNEL (Gravillon-Macadam) — SEVIGNAC (Côtes-du-Nord) — Téléphone : 15.

Carrière des Vaux — Corseul. MOREL — Plouasne. S. E. C. — Saint-Brieuc.
NOVELLO — Guingamp. HAMARD — Plouasne. LEFEVRE — St-Lubin.
Carr. de Brandefort — Plancoet. HENRY — Ploumilliau. LE CHEVESTRIER — Tréfumel.
PANSARD — Piéhérel. Martin — Plestin-Lannion.

CARRIÈRES DE MALROCHE — Sté PROST et Cie — GUICHEN (Ille-et-Vilaine). — Téléphone : 92, à Pont-Péan.
PRODUCTION : (Matériaux de viabilité, criblés et lavés — Agrégats pour béton).

René PENZA — 19, rue Céinte — DOL-DE-BRETAGNE — Téléphone 32 Dol et 11 Baguer-Picau (Carrière).

GOUPEL Claude — (Macadam, Gravillon, Sable) — SAINT-BROLADRE (Ille-et-Vilaine) — Téléphone : 104.

GOUPEL Joseph — (Macadam, Gravillon, Sable) — SAINT-BROLADRE (Ille-et-Vilaine) — Téléphone : 7.

Pigeon, Argentré-du-Plessis. Carr. de Bret. — Paramé. Sabl. et Carr. de Bret. — St-Jacques.
BEAUCE — La Chapelle-Janson. Cie Mines de l'Ouest — Pont-Péan. Carr. de l'Ouest — Saint-Malo.
Carr. Californie — Fougeres. JOURDAN — St-Aubin-du-Cormier. Carr. de Montserrai, St-Malo-Phily.
Sabl. et carr. de Bret, Chavagne. CORDON — Saint-Broladre. Carr. de l'Ouest — Tremblay.
Carr. de Bénic — Guichen. LOUAZEL — La Bouëxière.

Carrière du Moulin de Plaisance — AMOSSE Emile — AVESSEC (Loire-Atlantique).
Société GAILLARD et Fils — (Viabilité, Construction) — PANNECE (Loire-Atlantique) — Téléphone : 11.

Carrières, Transports, Travaux Publics — BERTHAUD — ESCOUBLAC — LA BAULE (Loire-Atlantique).
Téléphone : 60-25-49 et LA TURBALLE (Loire-Atlantique) — Carrière de Bréhec. — Téléphone : 65.

Sté Nant. Min. Ouest — Abbaretz. Carr. Chasse, 17 bd. Balzac, Nantes. ROSSIGNOL — Entrammes.
GRATON — Bouguenais. CRIMAUD — Nord-S/Erdre. GIRARD et FOSSEZ — Placé.
ODIG — Avessec. DOUCET — Nozay. BOURDAUD — Nozay. Carr. de Chafrenay, St-Jeans/May.
FOUCHARD — Carquefou. MORLAIS — Petit-Mars. Carr. de la Focse, Villiers-Charlem.
Barré Lavau/Loire, Château-Théb. BORDIER — St-Aubin-des-Châts. Sté Carr. de l'Ouest. — Voutré.
MACE — Escoublac. Sté. des Carrières — Saint-Nazaire. Sté Min. et Ind. — Rouzé.
Sté. l. Min. Ouest — Géliéné. Munoz — Chéranocé (Mayenne). PRAT — St-Hilaire-de-Challan.
HERVE — Juigné-les-Moutiers. Sté. Expl. Carr. — Croixville.

Pierres Schisteuses de NOZAY PIERRE DOUCET

EXPLOITANT DE CARRIÈRES DE PIERRES DE TAILLE
Route de Rennes — NOZAY (L.-A.). Tél. : 69.

PRODUCTION :

Mœllons de parement pour bâtiments; Dallages rustiques pour jardins — Dallages sciés ;
Collecteurs pour naissins d'huile ; Tous travaux d'art et rustiques.
Monuments funéraires — Poteaux de vigne en pierre — Cheminées rustiques.

Fabriques d'Enrobés

Sté HENRY et Fils — (Carrières et goudronnage) — LA CHAPELLE SAINT-AUBERT (Ille-et-Vilaine). — Tél. : 6.

GUEGUEN — Châteauneuf. BARAZER — Gourin. SCRIG — Rennes-Nantes.
GÈREEC — Morlaix. HAMARD — Plouasne. BAGLIONE — Vitré.
PIGEON — Argentré-du-Plessix.

Ardoisières

Ard. de la Gerboudais — Caro. LUCAS — Lennon (Fre). Ard. de Moulin, Mael-Carh., C.-du-N
Ard. de CÔ — Plernmel. R. Héruau — Cornillé (I.-et-V.). Ardoisières — Saint-Hermin.

2-BRIQUETERIES-TUILERIES-PRODUITS RÉFRACTAIRES

S. A. des Kaolins et Produits Réfractaires de Bretagne

PLÉMET — (Côtes-du-Nord) — Téléphone : 101.

PRODUCTION : Kaolin brut, lavé, pulvérisé et fritté. Toutes BRIQUES RÉFRACTAIRES courantes ou de forme, de 25 % à 45 % AL2 O3 — Briques de fours, cuisinières, d'acierie, etc ... Pièces spéciales pour fours céramiques, gazettes, dalles, etc ...

A. GIBET — Avenue de la Gare — COMBOURG (Ille-et-Vilaine). — Téléphone : 031 et 130.
BRIQUETERIE DE RETZ — ARTHON-EN-RETZ (Loire-Atlantique). — Téléphone : 3, à la Sicaudais.
Briqueterie des Landes — Fernand BESSONNEAU — LE FUILET (Maine-et-Loire). Téléphone : 18.
Société COISCAULT Père et Fils — La Rimonerie — LE FUILET (Maine-et-Loire) — Téléphone : 21.
Rivière-Loport — St-Brieuc-St-Méen. Briq. de Cornouaille — Quimper. M. Rivereau — St-Christ. la Coupe.
Barreau — Langon. SERENT — Couëron. Sté. Brig. Tuil. Sté-Suzanne (Myne)
CHATEL — Rennes. DUPONT — Vallet. SOURICE — Saint-Laurent.
Briq. de — TEILLAY. Boiteau, St-Christ-la-Coup. Met-L. TROUILLARD — Candé.
Gde Briqueterie — Landerneau. J. Rivereau, St-Christ/St-Laurent.

Fabrique de Matériel de Poterie

Ets MONNIER et Fils — COMO — 3, rue Francis Robert — ANCENIS (L.-A.) — Téléphone : 32.
RAGNEAU — St-Pierre-M-Limart.

Kaolins

KAOLINS d'ARVOR — Plémeur. Sté KAOLIN Armor — Quessoy. Kaolins et Pr. R. de Bret., Plémet.
KAOLINS du Mhn — Plémeur.

Fours à chaux

Etablissements A. LEMESLE — LE QUIOU (Côtes-du-Nord). — Téléphone : 2.
S. A. Fours à chaux — Erbray. BRISARD — Argentré. BOUESSE — Montsur.
Sté. fours à chaux — La Harmoye. Fours à chaux — Louverné. Trochon-Saminn, St-Pierre-la-Cottur.

3. - MATÉRIAUX PRÉFABRIQUÉS

Etablissements Jean MARCHAND — Route de Plumauzat, LANRELAS (Côtes-du-Nord). — Téléphone : 2.
S. C. L. E. A. — (Matériaux de construction) — LANRELAS (Côtes-du-Nord). — Téléphone : 6.
Etablissements A. PIGEON — LA MAISON DE L'AVENIR — Route de Laval, VITRE (Ille-et-Vilaine). — Tél. : 4-43.
Etablissements CHAPRON-LEROY et Cie — ST-LAURENT-DU-MOTTAY (Maine-et-Loire). — Téléphone : 9.
SOCORAL — Lorient (Mhn). SOMACO — Lannion. LERMITTE — Mouzeil (L.-A.)
SOCOBA Mais. Blanche, Brest (Fre) RICHARD — Le Merzer. Sté. Ind. Préf. — Nord-S/Erdre.
QUEGUINER — Landvisiau. Centribéton — Saint-Brieuc. R. Ydais — Nantes.
Sté. Armor. Préf. — Quimper. P. ORY — Gévezé (I.-et-V.). GUÉPIN — Soudan.
AUBRY — Rosporten. NEVEU — Rennes. Sabie, Villaines-la-Juhel (Mayenne)
CHAMPALAUNE — Caulnes. Renn. Préfabr. — Rennes.

Planchers préfabriqués

Le Béton Ind. de Bret., Plomeur. Armat. Préfabriq. Ouest - Rennes. PAPEB - Quart. Coudé, Auray. Centribéton - St-Brieuc. Richard LE DROFF - Le Guildo.

Tuyaux et blocs en béton

GUENE - Louvigné. MARSAIS, 179 r. Gautier, St-Nazaire. GAUDU - Saint-Brieuc. PERIN - 11 r. de Vannes, Redon. Centribéton - Saint-Brieuc.

Fabriques de matériel de bâtiment Braud et Fauchoux - Ancenis.

Constructions métalliques (voir aussi page 43)

Ets Claude LAOT - Zone Industrielle de Kergonan - BREST - Nd-Fre. Tél. 44-68-30 et 44-31-30. Serrurerie Brestoïse - Robert LAOT - Zone Industrielle de Kergonan - BREST - Nd-Fre. Tél. : 44-38-89. LE HOUBREFF - PLOUMAGOAR (près Guingamp) - Côtes-du-Nord - Téléphone : 2-44, Guingamp. A. M. B. - Ateliers Marchal et Brilleaud - 54 bd. Waldeck Rousseau - SAINT-BRIEUC (Côtes-du-Nord). Tél. 11-73. Etablissements R. RIHET - 18 Passage Sergent Guillard - RENNES - Ile-et-Vilaine - Téléphone : 40-38-88. Société L'ONGLE et Fils - Avenue A. Briand - SAINT-MALO - Ile-et-Vilaine - Téléphone : 34-94-25. F. AIRIAU - 26, rue du Chêne Creux - REZE - LES - NANTES - Loire-Atlantique - Téléphone : 75-66-26. Ateliers BREHERET - St-PIERRE-MONTLIMART (M.-et-L.). Tél. 28 et INGRANDES-SUR-LOIRE (M.-et-L.). DREAN - Auray (Mhn). Bernard - 38 r. Vanneau, Rennes. Et. Girard - St-Lumine de Clisson. LE ROUX - Muzillac. LEGAL (grues) - Parigné. GRUAU - Laval. LANGLAIS - Vannes. JAMET - Rennes. BODARD - Laval. LE PAPE - Landivisiau/Brest. Boursier - Ancenis (L. A.). Baguier-Le Broc - Mayenne. EUDES - Morlaix/Brest. Broussard et Cie - Donges. BIOCHE - Mayenne. PENSEC - Rosporden. CHAGNAS - Mâchecoul. GORET - Trans. LESUN - Quimper. ENTREPOSE - Nantes. C.M.F. - St-Florent-le-Vieil. CHENU - Quimper. JALLAIS - Nantes. PÉPIN - Triaze. S.M.B. (Royer) - Saint-Brieuc. Marin, 28 r. Distill., Nantes. Le Net (constr. bois), Bréh.-Loudéac. LUCAS - Sant-Potan. Et. J. Martin, 15 r. St-Joseph, Nantes. LETOURMEL - Josselin. TRANQUART - Pabu. Et. Jh. Paris, Roche Maur, Nantes. NAYL - La Trinité-Porthoet. Etablissements Panmier - Louvigné. Vallée, 17 bd. Dalhy, Nantes. KERDILES - Saint-Sauveur. RIAUX - Montgermont. Atel. de Construction - Paimboeuf.

4. - MENUISERIE INDUSTRIELLE

Etablissements COLLIN et fils - (Menuiserie générale) - PLOUAY - Morbihan - Téléphone : 168 et 2-96. M. MACE - Menuiserie Etanche - SAINT-CAST - Côtes-du-Nord - Téléphone : 8. Société MENUHAT (Menuiseries préfabriquées) - SAINT-MAYEUX - Côtes-du-Nord - Téléphone : 2. Etablissements SEBILLEAU Frères - REDON - Ile-et-Vilaine - Téléphone : 142. Et. Jacques (fenêtres) - Pontivy. Rossignol (portes), Argentré-d.-Ples. Ets MARCESCHE - Concarneau. Plassard - Lorient. Ets MAILLARD - Bruz. Bernard et Quéré - Quimper. PIRIOU - Lorient. ROLLAND - Saint-Brieuc. A. et G. JALLAIS - Nantes. YVINEC - Lorient. GESTIN - Brest. DELAUNAY - Ingrandes.

Fabriques de Contre-plaques

COUPPEL et AUBRY (Placages) - 30, rue des 3 Régiments - LAVAL - (Mayenne) - Téléphone : 90-01-73. CHALOS - Saint-Brieuc. PRIVAS - La Gacilly.

Menuiserie métallique

Etablissements Th. JUDIN - 13, rue Adolphe Leray - RENNES - Ile-et-Vilaine - Téléphone : 40-12-47. GUILLOU - Lorient. S. A. Forge-Fer - Lorient. Ets FAIRAND - Nantes.

Persiennes - Fermetures métalliques et pour le bâtiment.

Ateliers Locminois des Fermetures - 5 rue de la Gare - LOCMINE - (Morbihan) - Téléphone : 1-84. Jean LE FOURNIS - Usine de Saint-Sauveur - GUINGAMP - (Côtes-du-Nord) - Téléphone : 154. Etablissement LE BIHAN-LE MOUEL - 58, rue Saint-Hélier et 6 rue J. Milon - RENNES. Tél. 40-45-33. F. JAN - Locminé.

Fermetures Bois

Atel. armoricains (bois), Audiern. BOULER - Bre'h (Mhn). ROLLAND - Saint-Brieuc. MENUHAT - Saint-Mayeux.

Fabriques de Stores

VOILERIE BRESTOISE Sarl - 2, rue Al-Troude, BREST (Nord-Finistère). Tél. 44-14-53. PRODUCTION : Fabrique de Stores (voilerie-serrurerie) - Installation complète de Stores, Bannes, Ferrure et toile, et Stores Vénitiens.

Stores Vénitiens Ets L. ALLAIN - 54 rue de Bélanton - NANTES - Loire-Atlantique - Téléphone : 74-27-82. S. N. V. - Nantes.

Fabriques de Moulures

Richet, Pommeret (C.-du-N.). Lavidette, St-Jacques-d.-la-L. I.-et-V. THERMONDYN (schure), Pontivy.

Etablissements D. BLOC'H & Fils - Rue de Brest, à QUIMPER (Sud-Finistère) - Tél. 3-14. PRODUCTION : Exploitations forestières, scieries, parqueteries, et tous les bois.

5. - PINCEAUX - PEINTURE

Fabriques de pinceaux

ETABLISSEMENTS BULLIER Frères - 39 bd. Laenne - SAINT-BRIEUC. Tél. 437. - Siège social : PARIS. PRODUCTION : Pinceaux à bâtiment et à peinture, pour artistes et pour porcelaine. H. BLAISE - Perros-Guirec. Burlot, r. Gourien, Saint-Brieuc. SAUER - Loudéac. Sauer - 20 bd. Arago, Saint-Brieuc.

Établissements SAUER MANUFACTURE DE PINCEAUX

20, boulevard Arago, SAINT-BRIEUC (Côtes-du-Nord). - Téléphone 12-80 Succursale à LOUDEAC (Côtes-du-Nord). - Téléphone 1-26

PRODUCTION : PINCEAUX à bâtiment et à peinture. PINCEAUX pour artistes. - ROULEAUX à peindre.

Balais - Brosseries

Etablissement Y. BOUDET - BROSSIERE DE LA RANCE - (Importation de Vannerie) - CAULNES - Tél. 1-41. H. BLAISE et Fils - Perros-Guirec. DEBIARD, 92 bd. Dalby, Nantes. TILLAUT - Riallé. Brosse et Dupont (brosses), Rennes

PEINTURE

La peinture dans le bâtiment est le dernier corps d'état à passer avant finition. C'est elle qui, d'un coup de pinceau magique transforme un chantier assez peu engageant en une riante demeure. C'est elle aussi qui la protège contre les injures du temps. On ne saurait donc la traiter avec trop de soins.

Société d'Exploitation des Produits SAIDAC - NORT-SUR-ERDRE (L.-A.) - Tél. : 9 et NANTES-CARQUEFOU. L'appartient-Stere - Lorient. J. LANGLOIS - Rennes. GUILLOTEAU - Nantes-Lorient. Fab. de peint. 2 Cl. St-Mart., Rennes. Fabr. Peint. Ouest, r. Donart, Brest. Peintures Imperator - Rennes. Foucher, 19 r. Jaurès, Brest.

Fabriques de Mastic

GUILLOTEAU - Nantes-Lorient. Sté. Le Mastic Bret., r. Lor., Rennes

Fabrique de Peinture et Mastic
Gaston GUILLOTEAU

1 bis, quai de Tourville — NANTES (L.-A.) — Tél. 71-06-08 et 71-33-29.
 Succursale à LORIENT — Rue Léon Jouhaux — Téléphone : 64-34-33.

PRODUCTION :

Toutes PEINTURES, ENDUITS, VERNIS, LAQUES,
 Pour le BATIMENT, L'INDUSTRIE, la MARINE.
 Peintures " LA NANTAISE " — " LA MARINIÈRE "
 Siccatifs " ZOE " — " LE LANDAIS "
 Blancs gélatineux " GUIMAT " — " BLANC NEIGE "
 Blancs broyés " HERMINE " — " RUTILE 55 "
 " TITALITHOZINC "
 ENDUIT — ANTIROUILLE — MASTICS

FABRIQUES D'ÉCHELLES

SOCIÉTÉ DES ÉCHELLES RICHOMME — 3 Place Ladmiraullt — NANTES — Téléphone : 71-72-49.
 PRODUCTION : ÉCHELLES DIVERSES, BROUETTES, FONTS ROULANTS POUR PEINTRES.

UNIFER — Redon. LOUIS — Rennes.
 MAUSSION — Chateaubriant. RICHOMME — Nantes.

6. - MATÉRIEL DE CLOTURES

Etablissement QUERE — Tréfileries de Bretagne — ROSPORDEN, (Finistère) — Tél. : 05 — RENNES : Tél. 40-70-38.
 Etienne PRIE (Père et Fils) — Grillages — 8 rue Jeanne d'Arc — NANTES — Loire-Atlantique — Tél. : 71-87-53.

Mme Flatres (gril) — Questembert. Flatres et Connan — Rosporden. Man. Nant. fils métal. — Nantes.
 BERTIN — Vannes. VIVIER — La Baule. PEIGNON (bois) bd. Dalby, Nantes
 S. E. A. LEHON — Rennes. M. BONNET — Nantes. Poirier (clés-crochets) — Nantes.
 MASSON Fougères. Lambert (fil fer) — Nantes. Rapid-clôtures — Nantes.

FLATRÈS & CONNAN

ROSPORDEN (Sud-Finistère) Tél. : 65 et 91.

PRODUCTION :

Fabrication de GRILS A POISSON pour usines de conserves.
 CLÉS POUR BOITES DE CONSERVES.
 CROCHETS pour couvertures — RONCES artificielles.
 GRILLAGE à simple torsion — Grillage ondulé.

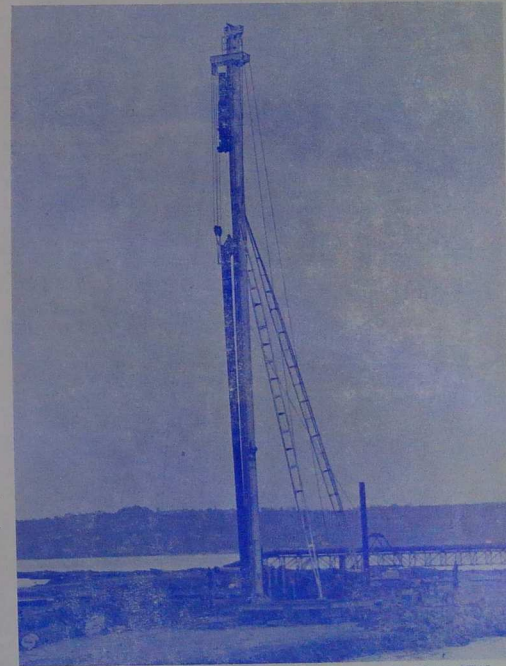
4. - CONSTRUCTIONS MÉTALLIQUES
CONSTRUCTIONS JEAN LE PAPE

BREST-KERGONAN (Finistère) — Tél. 44-17-73 et 44-62-52.
 ROUTE DE LA GARE — LANDIVISIAU (Finistère) — Téléphone : 185.
 LORIENT (Morbihan) — Téléphone : 65-32-01 Ploemeur.

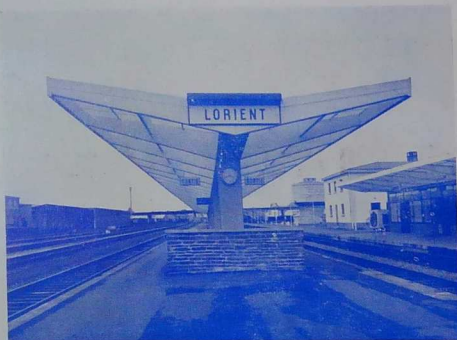
PRODUCTION :

Toutes charpentes métalliques
 Pylônes — Serrurerie — Tôlerie
 Chaudronnerie — Vannes
 Installations d'usines
 Portes Etanches — Blindées
 Couvertures — Isolation

*** Qualifications : 821b —
 823a - 832 - 833 - 847 - 856 -
 881 - 882.



Ph. Studio CHAL
 Sonnette de 32 mètres destinée au battage des palplanches pour la deuxième forme de radoub de Brest.



Constructions Jean LE PAPE

BREST

Abri de quai en gare de LORIENT

Ph. L. GUERNEVE

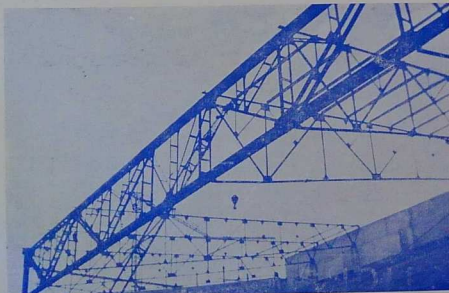
AGENCE OUEST SOCIÉTÉ **ENTREPOSE** ÉCHAFAUDAGES - CHARPENTES
RAYONNAGES TUBULAIRES

Les Piliers de la Chevinière — Route du Milieu — SAINT-HERBLAIN — (L.-A.) — Tél. : 55 — 71-30-66

PRODUCTION : CONSTRUCTIONS TUBULAIRES — Echauffages — Etalements — Ponts
Passerelles — Tribunes — Vente et location — CHARPENTES TUBULAIRES, préfabriquées standard,
ou non - STOCKAGE, rayonnages, plate-forme, etc...

CONSTRUCTIONS MÉTALLIQUES M. CHAGNAS

MACHECOUL — (Loire Atlantique) — Tél. : 93.



Salle Omni-Sports des Sables d'Olonne.
37 m de portée — 60 m de long

PRODUCTION :

SALLES SPORTS

PONTS ROULANTS

PYLONES

GARAGES

ENTREPOTS

USINES

CHAPITRE V

Métallurgie-Construction Mécanique & Navale

C'est surtout autour de Nantes et de Rennes que se sont fondés les établissements métallurgiques, mais il existe dans tout le pays des entreprises moyennes parfaitement outillées, en particulier dans les ports. On peut donc en Bretagne trouver et la grosse industrie pour l'équipement des navires ou l'équipement agricole, et la petite industrie qui se charge de la réparation.

1. - FORGES ET FONDERIES

Les éléments de machine ou de construction qui ne viennent ni de forge, ni de laminage viennent de fonderie. La fonte, le bronze, le laiton, l'aluminium, les alliages divers donnent par fusion les pièces moulées nécessaires, soit aux machines neuves, soit aux machines déjà en service. Que de dépannages on peut ainsi faire sur place en quelques jours alors qu'il faudrait des mois s'il fallait recourir aux premiers constructeurs.

Société d'exploitation des Ateliers LE BEON — 7, Boulevard Nail — LORIENT — Morbihan — Téléphone : 64-28-40.
FORGES D'HENNEBONT. Sté. Air liquide — Brest. Atel. et Forges Ouest — St-Nazaire.
M. Coho, atel. de Kergroise, Lorient. Cie Fse d. Mét. (affin.), Couéron. Et. Jh. PARIS — Nantes.
At. et Fond. Kerjulaude, Lorient. Atel. et Forges Ouest — Donges.
Bretagne-Métaux (affinage) Vannes. Forges de Basse-Indre — Indre.

Forges et Laminiers du Bourget et de Bretagne

Boulevard Carnot — SAINT-BRIEUC (C.-du-N.).
Téléphone : 1-43 et 13-68.

PRODUCTION : LAMINÉS marchands et spéciaux — ACIER CRÉNELÉ pour béton armé.
ARMATURES pour Béton Armé — PIÈCES DE FORGE — Matériel d'entreprises.
SERRURERIE DE BATIMENT.

FONDERIE LE TORTOREC PÈRE ET FILS

201 rue Jean Jaurès — LANESTER (Morbihan). Téléphone : 64-14-81 Lorient.

PRODUCTION : HELICES fonte résistante sur modèle et vieille pièce ; REAS fonte spéciale pour chalutiers; LESTS de quille pour yacht; POMPES à diaphragme; F O N T E POUR INDUSTRIE, AGRICULTURE, MARINE, TRAVAUX PUBLICS sur modèle et vieille pièce.

ATELIERS ET FONDERIE DE KERJULAUDE

rue Monistrol — LORIENT (Morbihan) Tél. : 64-17-09.

PRODUCTION : MOULAGE : main — machine — trousseau, jusqu'à 3 t. pour l'Industrie, la Marine, Travaux Publics; MÉCANIQUE, Perlitique, Spéciales : (ni Hard., ni Résist. ...) — Fonte — Aluminium — Atelier de modelage.

FONDERIE NIVAIGNE JEAN

Le Coadéro — route de Moëlan — QUIMPERLÉ (Sud-Finistère). Tél. : 4-38.

PRODUCTION : Toutes pièces FONTE — ALUMINIUM — BRONZE — PLOMB, en série ou à l'unité. Fonte mécanique — hydraulique — marine.

FONDERIE ROBINETTERIE MÉCANIQUE

Kergonan — BREST (Nord-Finistère). Tél. 44-63-66.

PRODUCTION : BRONZES — LAITONS — ALUMINIUM — Pièces brutes sur plans et modèles — Jets creux et pleins — Articles manufacturés pour la marine et industries diverses — Décolletage sur machines semi automatiques. Usinage de pièces de série — Robinetterie — Raccords divers.

FONDERIE DE MÉTAUX NON FERREUX - NIVET FRÈRES

ALUMINIUM — BRONZE — LAITON — PLOMB et USINAGE.
LE PHARE — PLERIN (Côtes-du-Nord) — Tél. 17-08, Saint-Brieuc.

PRODUCTION : Articles de cuisine, d'hôtellerie, de charcuterie (Alu) — Pièces mécaniques bronze et aluminium; Articles de marine en bronze — Tous plombs pour la pêche et Lest de quille pour yachts — Articles de réparation — Antiquité.

Fonderie Raymond SCHEWE

Rue de la Chaussaire — BRUZ (I.-et-V.). Tél. 1-47.

PRODUCTION : Pièces en BRONZE, LAITON, ALUMINIUM en série ou à l'unité, pour la MÉCANIQUE, la QUINCAILLERIE et la DÉCORATION.

Fonderie de CLOCHES — CORNILLE-HAVARD — VILLE DIEU-LES-POÈLES — Manche — Téléphone : 56.

Fonderies de fontes

Du Pas et Brisou Le-Pas-Lanf, C-d-N
Tanvez (Usines) — Guingamp.
FORGES d'Hennebont (Mhn).
Atel. Fond Kerjulaude, Lorient.
LE TORTOREC — Lanester.
Fond. du Châtelet, Redon (I.-et-V.).
Ets GARNIER — Redon.

Sté Grenier-Charvet — Rennes.
Du Pas et Brisou, Servon S/Vilaine.
F. A. O. — Vitré.
Nivaigne — Quimperlé (Fré).
Ets RIVIERE — Quimperlé
Batignolles Chatillon Nantes (L.-A.)
G. M. BOUHYER — Ancenis.

HUARD — Chateaubriant.
LEROY — Chateaubriant.
Ets P. LODE, 7, r. Landais, Nantes.
Sté. Nant. des Fond, Nantes.
Atel. de Construction — Paimboeuf.

Fonderies d'acier moulé

Sambre et Meuse, St-Brieuc C-du-N

FORGES D' — Hennebont (Mhn).

Acieries de — Plœmel.

Fonderies de métaux cuivreux ou d'alliages légers

Fonderie de Bronze — G. RUAUD et Fils — 14, rue Galabert — LORIENT — Morbihan — Téléphone : 64-33-33.
Fonderie de Bronze — H. GUÉRIN — 101, rue St-Jacques — NANTES — Loire-Atlantique — Tél. : 75-60-65.
Fonderie Jacques LOUIS — 48 rue Amiral Duchaffault — NANTES — Loire-Atlantique — Téléphone : 71-78-34.

NIVET Frés — Plérin (C.-du-N.).
Jh. Ruaud, r. H. Estier, Lorient.
Goyer, r. La Pérouse, Rennes L.-et-V.
R. SCHEWE — Bruz.
F. R. M. — Brest.
Robinetterie Fse, Kergoz, Quimper.

L. Bernard, 50 r. Bourdon, Nantes.
L. Blot — La Fardière, Nantes.
Dejeu — Nantes.
Follo Forcari — Basse-Indre.
Guérin — 101, r. St-Jacques, Nantes.
Havard — 12 r. Cornulier, Nantes.

Ets Le Mer 27 r. Montfoulon, Nantes
Ribrac, Gendron — Nantes.
Sté. Nant. des Fond — Nantes.
Th. Robinet — 3 r. de Herbé, Nantes
Robinetterie Ouest — Nantes.
TALLE (alu.) — Saint-Sébastien.

Fonderie de — Granville (Manche).

Et. PELLIER — Mayenne.

Sté. Ge Fonderie — Port-Brillet.

Modelage industriel

Et. Roselier-Richard, Ploufragan.

LE METER — Nantes.

2. - TOLERIES - LAMINOIRS - CHAUDRONNERIE

Armor. aéronautique, Hennebont.
SIB — Guingamp.
Et. COHO — Lorient.

JEANTIL — Mordelles.
JONCOUX — Rennes.
Gauvry — 11 br. de Lorient, Rennes.
J. LE PAPE — Landivisiau.

SCOMET — Landivisiau.
Tôlerie de la Loire — Nantes.
Tôlerie de — Saint-Nazaire.

Etablissements RUAULT — Rue Comte Bernadotte — LORIENT — Morbihan — Téléphone : 64-20-13.

Ets COHO — Lorient.
SAF — Lorient.
PICHON — Brest.
TANGUY — Lanterneau.
CITEC — Donges.

BONDUE — Nantes.
BATTIGNOLLES — Nantes.
Brissoneau et Loiz — Nantes.
Chantiers de Bretagne — Nantes.
Et. Jh. PARIS — Nantes.

CHAUVIN — Pont-Rousseau.
Chantiers de l'Atlantique, St-Nazaire
Ets THIRIET — Saint-Nazaire.
Ateliers de — Trignac.
Ets Maisonneuve, Cérances, Manche

Tuyauterie

CITEC — Donges.
Et. THIRIET — St-Nazaire.

Ets Jh. PARIS — Nantes.
Ateliers de — Trignac.

USINAGE

Ets HEMA — Quimper.
COHO — Lorient.
Et. LE COQ — Saint-Brieuc.

Forges et Laminoirs — St-Brieuc.
Sambre et Meuse — Saint-Brieuc.
NIVET — Plérin.

Ets. DAILLET — Rennes.

3. - PRODUITS MÉTALLURGIQUES

SOCIÉTÉ FRANÇOIS VÈRON ET CIE

Route de Lorient — RENNES (Ille-et-Vilaine) — Téléphone : 40-50-33.
PRODUCTION : Produits métallurgiques — TRONÇONNAGE A FAÇON.

SOCIÉTÉ FERS ET MÉTAUX DE L'OUEST

22 rue Jeanne d'Arc — SAINT-NAZAIRE (L.-A.) — Tél. 70-12-08/09 lignes groupées.

PRODUCTION : Produits métallurgiques — OXYCOUPAGE — CISAILLAGE ;
Distributeurs robinetterie COMAP; Peintures "SAPT".

4. - CONSTRUCTIONS MÉCANIQUES

MATÉRIEL AGRICOLE

L'Eolienne L'HERBAGÈRE - G. BRETEL - route de Saint-Malo - RENNES - I.-et-V. - Tél. : 40-79-51.
 L. BORDANOVA - (Brouettes - Tube et tôle) - Rue St-Exupéry - LANDERNEAU - Nord-Finistère - Tél. 3-14.
 Etablissements Jean PRIGENT - Barattes - 33 r. des Déportés - LANDERNEAU - Finistère - Téléphone : 2-28.

COPEX (roters) - Lorient (Mhn).
 MELOIS - Maestroit.
 LE GOFF - Moustoir-Rem.
 ACEMO - GLOUX - Pontivy.
 GELARD - Guingamp.
 SIB - Guingamp.
 Danno (remorques) - Lanrodec.
 Le Sulky, sem., Châteaubourg I-et-V.
 JOSSE (remorques) - Chavagne.
 JAMET (barattes) - Dol-de-Bret.

Ets. Lebreton (remorqu.), Le Rheu.
 JEANTIL - Mordelles.
 Ets GARNIER - Redon.
 Pompes Denous, 48 av Mag, Rennes
 HERVE (remorques) - St-Servan.
 F. A. O. - Vitré.
 GUIAVARCH - Landerneau.
 ROLLAND (remorq.), Pencran.
 Stéphan (rât.), Plougourvest (Fre).
 PRIGENT - Pouldreuzic.

CHRISTIAN - Quimper.
 JEZQUEL - Quimper.
 GANE - Quimper.
 HUARD - Châteaurhland.
 Et. BLANCHARD - Cheméré.
 SAMBRON - Pontchâteau.
 Quesson-Grimault, Bot-en-Mauges.
 Girard (bat.), Louvigné (Mayenne).
 Ets. Buard (bat.), Villaines-Juhel.

Manches d'outils

LEFORT - Mauron (Mhn). Guédon-Labbé - Romagné I-et-V.

SOCIÉTÉ MOTELEC

3 rue Jules Ferry - SAINT-BRIEUC (C.-du-N.) - Tél. : 2-63.

PRODUCTION : Réparations et rebobinage de matériels électriques,
 Fabrication d'AUTO-TRANSFOS, TRANSFOS SECURITE, OUTILLAGE AVICOLE
 Constructeur du chargeur CELTELEC.

"ÉLECTROLAND" -- JOSEPH CADIOU

9, rue des Déportés - LANDERNEAU (Nord-Finistère) - Téléphone : 3-38.

PRODUCTION : Fabrication de CLOTURES ELECTRIQUES ;
 Fabrications de CHARGEURS ACCUS et chauffage INFRA-ROUGE.
 Fabrication de PIQUETS.

MATÉRIEL DE CONDITIONNEMENT

Mauger-Roncini, Châteaugiron I-et-V.
 BARGUEDAN - Dol-de-Bretagne.
 L. JOURDAN - Dol-de-Bretagne.

GARNIER - Redon.
 FAO - Vitré.
 PRIGENT - Lesneven.

GOURMELEN - Saint-Renan.

MATÉRIEL DIVERS

Appareils de levage
 Robert DUBOST (Façon clefs; brasage; scies ruban jg. 50 mm) - 6 Pl. Saint-Sauveur - DINAN - (Côtes-du-Nord)

L'ETANCHE (feu rouge) Maestroit
 Mouchy (stores), Peillac (Mhn).
 Bossier (Krampouz), Pouldreuzic.
 Dufour, (mat. charcut.), Quimper.
 Ségouin (chassis), Lécousse.
 Durlach (limes) - Rennes.
 Chaffoteaux-Maury - St-Brieuc.

Balais mécaniques.
 La Quimperoise - Quimper.
 Ets. Thuillier, r. Bellev., Fougères.
 Manufacture de couverts

Ets LESAFFRE - Laval.
 Méhaut (scie rub.) - Rennes.
 Perrigault (tôl. avic.) - St-Jacques.
 Le Huédé (Cuves) - La Baule.
 Grangien (cour.), r. Pehant, Nantes.
 Guimard (tailandrie) - Nantes.
 Hérigault (ferbl.), r. Dalby, Nantes.

Et. BISSEL - Laval.

Quincaillerie -- Articles de ménage
 Ney et Leroy - Châteaubriand.

ROY, av. du Mall, Rennes.

Malinge (ferbl.), r. Sanlec, Nantes.
 Outillage d'Armor - Nantes.
 ROBOT (rêch. à galet.), Nantes.
 HERSAN (pétrins) - Nantes.
 Rosignol (ferbl.) - Montsur.
 Touchais (app. à timbres), Laval.
 Ets Bellanger - Laval.
 Ets Lesaffre - Laval.

GUILLOUARD - Nantes.
 HERIGAULT - Nantes.

Mécanique Générale

Ets. François MEUNIER - (Reconstruction de Moteurs) - 16 route de Quimper - BREST. Tél. 44-38-78 et 44-26-94.
 Ateliers Louis THIRIET - Paul CATTIN et Cie - LA BAULE - Loire-Atlantique - Téléphone : 60-33-32.
 Mécanique Générale de Précision - (Instruments d'optique) - S. R. P. I. - REDON (I.-et-V.) - Téléphone : 1-67.

GUERIFF-MOREAU - Brest. Sabas (Pl. Abattoir) - Fougères. MORAUULT - Nantes.
 LAOIROIX - Bruz. THIRIET - La Baule. S.M.G.O. - Nantes.
 BAMAREC - Fougères. AMINEAU - Nantes. GAUTIER - St-Nazaire.
 Ets Leclerc, r. Chanzy, Fougères. BELIN - Nantes. Ets Legoupil, r. Hugon, Granville,
 JALET - Nantes. LE POURREAU - Canelles (Myne)

Outils de Précision

Etablissements L. TOURNAFOL - JUGON - Côtes-du-Nord - Téléphone : 1-44
 PRODUCTION : Tournage - Fraisage. Outils à découper, emboutir, à cambrer pour toutes fabrications.

FROSIO - Illifaut.

Balances

Boisseau-Dayre, 7 r. Merc., Nantes.

Fabriques de Machines-outils

"TYRO" - Etablissements ROTY - (Marteaux-pilons - Tronçonneuses) - LA VILLE-ES-NOAIS (I.-et-V.). Tél. 7.
 Colliot-Labouro - St-Brieuc. Kerdranvat - Audierns.

Fabricants de radiateurs automobiles et ressorts.

Ress. Salaun, r. Le Déan, Quimper. Demelais, r. Guesde, Lorient. M. G. R., qu. Barbusse, Nantes

CONSTRUCTIONS ELECTRO-MÉCANIQUES

RADIO-VOLCA (Téles-transistors-electrophones-boînage) - MAURON - Morbihan - Téléphone : 1-58.
 A. C. E. M. O. - Pontivy. P. Gane, r. Pt-L'Abbé, Quimper. Cie de C. Gros M. Electr., Nantes.
 MOTELEC - Saint-Brieuc. S.E.C.M. - Rennes. Salmon et Martello - Nantes.
 Sté. Bret. Electr. - Châteaulin. F.A.O. - Vitré. TESSIER - Nantes.
 Sévellec - 36 r. Zola, Brest. Bruneteau, 9 r. Dubreil, Nantes. C.E.M.O. - Laval.
 Jh. CADIOU - Landerneau. Emission Maritime - Nantes. GYS - Laval.

Fabricants de moteurs électriques

F.A.O. - Vitré. Gane, r. Pt-L'Abbé, Quimper. GUILLOTIN - Rennes.

Fabrique de Matériel Magnétique

LE MATERIEL MAGNÉTIQUE - Zone Industrielle de Kregonan - BREST - Nord-Finistère - Tél. 44-67-71.

Fabricants de machines à laver

"TERGA" - Etablissements GIRARD - 16 bis rue d'Angers - CHATEAUBRIANT (Loire-Atlantique) - Tél. : 3-57.
 CHARREAU - Saint-Malo.

Fabricants de frigos

Frigos Moisan, r. de Nantes, Rennes. Pasquier, r. de Metz - Nantes.

Manufactures de cycles

Cycles Rooid - Brest. Cycles SPARTA - Châteaubriant. Leroux - Pl. Normand, Nantes.
 LE MAO - Quimper. Cycles Giliane - Machecoul. Ninon - Qu. Turenne, Nantes.
 Nazou-Masson - Morlaix. Cycles Stella - Nantes. PETITBRETON - Nantes.
 LE GREVES - St-Nicolas-Redon. LA PERLE - Nantes. La Fileuse - Cholet.

Fabriques de saccoches

Manufacture Armoricaïne - 43 avenue Jean-Jaurès - SAINT-MALO - Ille-et-Vilaine - Téléphone : 34-92-58.
 Lédan, Lampaul-Guilliau (Fre).

DÉCOUPAGE — EMBOUTISSAGE

A. D. E. O. — route de la Provotaie — SAINT-NICOLAS-DE-REDON (L.-A.) — Téléphone : 407 Redon.
LOUPOT — Quimper.

DÉCOUPAGE — EMBOUTISSAGE

Sté Julien-Redois et Cie

Société en Nom Collectif — Capital 120.000 F.

rue Pasteur — MACHECOUL — (Loire Atlantique) — Téléphone : 86.

PRODUCTION :

TRAVAUX D'EMBOUTISSAGE (10 Presses de 15 à 400 Tonnes) ;

TOLERIE, SOUDURE, NICKELAGE, CHROMAGE

CUVES A MAZOUT en tous genres

PARE-CHOC SOLEX.

Fabrique d'Extincteurs et Matériel d'Incendie

SICLI — 86 rue de la Corderie — St-BRIEUC — Direct. régionale — 2 rue Boussaingault — BREST. Tél. 442464.

Fabriques de véhicules — carrosseries

Société Industrielle Bretonne (Equipement de véhicules) — rue Thielmans — GUINGAMP (C.-du-N.), Tél. 212 et 6-64.

TUAL — Trédion (Mhn).
AMTOT — Dinan.
E. LABBE — Lamballe.

DENIEL — Plouasne.
Pitois, Louvigné-du-désert (I.-et-V).
PELPEL — Rennes.

Carmo, r. Paul-Bert, Rennes.
ROULLIER — Saint-Servan.

Fabricants de caravanes

LEFEUVRE — 6, Impasse Jules Ferry — SAINT-BRIEUC — Côtes-du-Nord — Téléphone : 12-52.
STAR — BIRÉ — 12 bis bd. de Sévigné — SAINT-BRIEUC — (C.-du-N.), Tél. 15-92 — Usine à Trémuson.

BOUESNARD — Saint-Brieuc.
Caravan. Armor — Montfort-s-Meu

GERARD — Ligné (L.-A.).
SUD-AVIATION — Saint-Nazaire.

Constructions Aéronautiques

S.N.C.A. — Bouguenais.

5. - CONSTRUCTIONS NAVALES

Comment la Bretagne serait-elle pays de la Mer si la construction des navires n'était chez elle une des principales industries ? En fait elle possède, à Nantes et surtout Saint-Nazaire des chantiers et industries navales capables de lancer des navires du plus fort tonnage, jusqu'à 100.000 tonnes, peut-être davantage, et capables aussi d'en assurer l'achèvement. Nous pouvons tirer un légitime orgueil du fait que ce sont des ingénieurs et des ouvriers de chez nous qui calculent, dessinent, montent, assemblent et parachèvent cette merveille technique qu'est un grand navire.

Mais à côté de ces réalisations prestigieuses il faut, sur le plan de la pêche mettre en avant la construction dans nos chantiers des morutiers, chalutiers, langoustiers, et autres bateaux de tout tonnage depuis le navire usiné jusqu'au côtre traditionnel. Enfin sur le plan d'un nautisme heureusement renaissant, il faut citer tous les constructeurs qui œuvrent pour donner à la jeunesse ces fins voiliers, élégants et racés, capables de lui procurer les émotions fortes et les joies infinies de la navigation de plaisance.

S. A. CHANTIERS NAVALS — COSTANTINI

SAINT-PHILIBERT, près LA TRINITE-SUR-MER (Morbihan) — Tél. 110 Saint-Philibert.
ARCHITECTE NAVAL

PRODUCTION : Construction de bateaux de plaisance en série, voiliers et moteurs ;
Exécution sur plan de tout type de yachts; Entretien et gardiennage.

DE POSSESSE

CONSTRUCTIONS POLYESTER — Quai Solidor — SAINT-SERVAN (I.-et-V.) — Téléphone 34-35-71

PRODUCTION : YOYOUIS et CANOTS — DÉRIVEUR HADDOCK.

Constructions Navales E. LANIER & Fils

7 rue Amiral Magon, St-SERVAN-SUR-MER (I.-et-V.) — 48 bd. Hébert — PARAMÉ — Tél. 34-43-89.

PRODUCTION : BATEAUX A VOILES ET A MOTEURS, pêche et plaisance. Réparations et transformations de navires. Chantier, 2 Av. Wilson, Saint-Servan-sur-Mer.

G. CANEVET — Constructeur naval — LE ROHU — LANESTER (Morbihan).
Chantier LE PENNEC Jean — (Plaisance) — Kerino — VANNES — Morbihan.

HERBERT-HERAUD — Belz Mhn
ROY — Belz.
Sté. FRADET — Belz.
ROSSIGNOL — Conleau.
GUILLOUZIC Fres — Etel.
RAMEAU — Etel.

ARMAPLAST — Languidic.
DU LESCOET — Locmiquelic.
QUERRIEN — Locmiquelic.
BONNEC — Lorient.
Atel. LA PERRIERE — Lorient.
LE GOURREBEC — Lorient.

GUERIZEC — Port-Louis.
STEPHANO — Port-Louis.
LE CORRE — Port-Louis.
CONSTANTINI — Philibert/Auray
VANNEC — St-Philibert.
O'CHINAL — Vannes.

Chantier nautique R. BONNET — (polyester) — route de Poullan — DOUARNENEZ — (Sud-Finistère),
CHANTIER NAUTIQUE — rue du Prat — PONT-L'ABBE — (Sud-Finistère) — Téléphone : 1-41.

CRAFF — Bénodet (Fre).
LE GOT, Bassin du Gaz, Brest.
SATAP — Brest.
Boennec-Lastennet, Camaret-s. M.
Keraudren — Camaret-sur-Mer.
PERON — Camaret-sur-Mer.
JEZEQUEL — Carantec.
Mme MEVEL — Carantec.
NEDELEC — Carantec.
E. SIBIRIL — Carantec.

J.F. SIBIRIL — Carantec.
Chantiers KREBS — Concarneau.
SCEN — Concarneau.
DONNART — Concarneau.
Chant. de Cornouail, Douarnenez
STIPON — Le Fret.
TERTU — Le Fret.
L. GLEHEN — Gullivinec.
HENAFF — Gullivinec.
JACQ — L'Hôpital-Camfrout.

CARIOU — Ile Tudy.
CARIOU — Loctudy.
Constr. Navales — Loctudy.
RIO — Morlaix-St-Martin.
LE NY — Névez.
ROLLAND — Plougasnou.
ROLLAND — Primel.
LOUSSOUARN — Trefflagat.

Etablissements Pierre TOCQUÉ — (Plaisance - Croisière) — DAHOUE en Pléneuf (C.-du-N.) — Tél. : 23-10 Pléneuf.
 Chantier nautique Francis GUINDE — Rue de la Brasserie — GUINGAMP — (Côtes-du-Nord) — Téléphone : 82.
 Chantier naval du LINKIN (gérant POITEVIN) — (Pêche et plaisance) — PERROS-GUIREC — (Côtes-du-Nord).
 Joseph DURAND — (Annexes) — SABLES-D'OR-LES-PINS — (Côtes-du-Nord) — Téléphone : 232.
 Chantier de la Baie — HERVÉ — (Pêche — plaisance) — TRÉGASTEL — (Côtes-du-Nord).

DANIEL — Binic. BOUVIER — Lanvalley. RAYNAUD — Paimpol.
 BOUTIN — Le Légué. DANIEL — Paimpol. KRYLOFF — Perros-Guirec.
 GARETTA — Dinan. MARIE — Paimpol. LE FLEM — Trébeurden.

Chantier Naval de la Landriais — (M. BROSSÉLIN) — LE MINIHIC-SUR-RANCE — (Ille-et-Vilaine) — Tél. 46-40-03.
 Constructions Navales Malouines — Avenue Louis Martin — SAINT-MALO (Ille-et-Vilaine) — Téléphone : 34-71-72.

GAY — La Richardais (L.-et-V.). CHARPENTIER — Saint-Servan. LANIER — Saint-Servan.
 S. I. C. C. Na — Saint-Malo. DE POSSESSE — Saint-Servan.

Ateliers Maritimes Croisicais — Jonchère du Prince — LE CROISIC — (Loire Atlantique) — Téléphone : 60-81-11.
 Chantier naval BIHORE — (Spécialité pontons — vedettes) — LE CROISIC — (Loire Atlantique).

LEVASION NAUTIQUE — (Canots — voiliers plaisance) — 4, Ile de Versailles — NANTES (L.-A.). Tél. 73-31-70.
 Chantier AUBIN — (yachts) — 110, rue du Gal Leclerc — REZE-LES-NANTES (L.-A.). Tél. 73-13-70.

Chantier naval Léon BÉZIER — Constructeur — Northouse-en-REZE — (Loire Atlantique). Téléphone : 75-61-94.
 Chantiers du Port — (9 m 30 Cornu) — rue du Port — TRENTEMOULT-REZE — (Loire Atlantique).
 Sté. Bretonne de Constructions Navales — La Basse-Île — TRENTEMOULT-REZE (Loire Atlantique). Tél. 73-22-88.

QUIROUARD — Guérande (L.-A.). BLANCHARD — Nantes. Vandermotte, Ile Versailles, Nantes.
 GOUTERON — La Baule. CAÏLS — L'Eraudière, Nantes.
 Chant. de l'Atlantique, St-Nazaire. PLANA — Nantes.

Constructions navales SERVIN — (Pêche — Plaisance) — GRANVILLE — (Manche).

Fabrique d'Appareils à gouverner hydrauliques

Société BOURSIER et Fils & Cie

2, rue Charles Laisant — NANTES (L.-A.) — Tél. : 71-81-57, 2 lignes.
 Société capital 400.000 F. — Visites : lundi et mercredi après-midi.

PRODUCTION :

Auxiliaires de pont électriques — Machines à vapeur — Pompes électriques ou à vapeur;
 Auxiliaires de pont hydrauliques, Licence "HYDRAULIK A/S";
 Appareils à gouverner hydrauliques, Licence "FRYDENBØ A/S". — Licence "B-G".
 Appareils de pêche — Treuils automatiques; Grues hydrauliques pour navires.

Fournitures pour la Construction Navale

FABRIQUES DE VOILERIE

J. DANIEL — 37 rue Ferdinand Le Dressay — VANNES — Morbihan — Téléphone : 66-14-41.
 F. LE PORT — 11 rue St-Vincent — VANNES — (Morbihan) — Tél. : 66-16-44 et LA TRINITE-SUR-MER.
 Voilerie G. DEPAYE — (Tauds — stores) — LE LEGUE-PLERIN — (Côtes-du-Nord).
 Louis DAUPHIN — (voilier) — rue de Labenne — PAIMPOL — (Côtes-du-Nord) — Téléphone : 154.
 Voilerie C. DEME — Av. A. Briand — LE CROISIC (Loire-Atlantique) — Téléphone : 60-82-16.
 Voiles BURGAUD — 51 rue Gal Lanrezac — NANTES — Loire Atlantique — Tél. : 74-02-66.
 Voilerie J. LE THIESE — 25 quai de Versailles — NANTES — (Loire Atlantique) — Téléphone : 73-29-26.
 Voilerie André GUITTENY — 113, rue A. Briand — REZE-LES-S-NANTES (L.-A.) — Tél. : 71-66-79.
 TONNERRE — Lorient. LE ROSE — Concarneau. CAILLON — St-Nazaire.
 BERRA — Brest. FIACRE — Douarnenez. S.N.V. — Nantes.
 Voilerie brestoise — Brest. LE JONCOUR — Douarnenez.

Voilerie Richard

3 rue du Glorieux — SAINT-SERVAN (Ille-et-Vilaine) — Téléphone : 34-43-81.

PRODUCTION : Voile de Compétition, de Croisière, de Pêche — Tauds d'hivernage — Tente ;
 Pavillons. — Vente détail : Vernis, cirés, cuivrerie, ancre, chaîne, filin, etc ...

CORDERIES

Ernest LABBE — Agriculture-Industrie — 14 rue St-Martin — LAMBALLE (C.-du-N.) — Téléphone : 1-88.

Fil. de Basse-Bret. — Lormiquelic.

Corderies et Filatures, Paimboeuf.

Corderie Henzi Lancelin

16 rue du Général Buchet — ERNEE (Mayenne). Téléphone : 0-78.

PRODUCTION : CORDAGES nylon ; tergal ; polyéthylène ; manille ; coton, etc ...
 Spécialités pour la pêche maritime, le yachting et ski nautique.

FABRIQUES DE FILETS DE PECHE ET ARTICLES DE MARINE

Ancienne Filature BELEGUIC — (M. DOARE) — 9 rue Camélinat — DOUARNENEZ — (Sud-Finistère) — Tél. : 31.
 Ets. S. AYELO — LE LEGUE-PLERIN — (Côtes-du-Nord) — Téléphone Saint-Brieuc 5-53.

PLASTIMO — Lorient. COBREMAPP — Concarneau. P. BONIN — Saint-Malo.
 POLYVAER — Lorient. J. PENSEC — Douarnenez. Ets. J. PELLET — Saint-Malo.
 DAUPHIN — Paimpol. F. Le Drezec (clair.), Le Guilvinec. R. Blanchard, r. Chaptal, Nantes.
 PIERRE — Audierne. Veuve LE DREZEN — Le Guilvinec.

MANUFACTURE POLYLATEX

(Mousse de LATEX et POLYETHER)

route de Paris — ERNEE (Mayenne) — Tél. : 2-34 et 2-35.

PRODUCTION : Mousse de LATEX et POLYETHER ;
 Matelas et coussins pour couchettes;

ARTICLES DE PECHE

MOUCHES RAGOT — (Articles de pêche, mer et rivière) — LOUDEAC — (Côtes-du-Nord) — Téléphone : 11.
 POLYVAER — Lorient. Niquet, 52 rue Vertou, Nantes. La Pêche au coup — St-Herblain.

Établissement J. PELLET & Fils

Rue d'Alsace — SAINT-MALO (Ille-et-Vilaine) — Tél. 34-71-92.

PRODUCTION : FILETS DE PLAGES — Havenets et Bichettes.

Dépôt de fabrication : Cordages pour l'industrie et la marine — Ficelles Heuse; Ficelles d'emballage.

6. - MÉTALLISATION - GALVANOPLASTIE GALVANISATION

La métallisation est un procédé de protection des métaux contre les agents atmosphériques. En particulier la métallisation au zinc des fers et aciers dans le bâtiment et les travaux publics permet une meilleure conservation et une économie de peinture substantielle.

La métallisation utilise d'ailleurs d'autres métaux tels que le cuivre, le nickel, le chrome et permet d'obtenir par des traitements annexes tels que ponçages et polissages des revêtements artistiques et pratiquement inaltérables, très recherchés en art moderne.

L'Électroplastie Moderne - Établissements Armand ROY

ARGENTURE — NICKELAGE — CUIVRAGE — CHROMAGE

93 bis avenue du Mail et 70 bis Quai St-Cyr — RENNES — Tél. 40-55-03.

PRODUCTION : REARGENTURE couverts de table et orfèvrerie;
DORURE Galvanique et VERNIS or — CHROMAGE sur NICKEL d'épaisseur.

NICKELAGE — CHROMAGE — CUIVRAGE — CADMIAGE — ZINCAGE

DUMÉ S. A.

133, rue Saint-Malo — RENNES (Ille-et-Vilaine) — Téléphone : 40-57-38.

PRODUCTION : CHROMAGE — NICKELAGE — CUIVRAGE — LAITONNAGE,
ARGENTURE ET DORURE.

Société P. PERRAULT et Cie - « OUEST-CHROME »

53 bis rue Auguste Blanqui — RENNES — (Ille-et-Vilaine) — Téléphone : 40-23-76.

PRODUCTION : Nickelage — Chromage — Zincage brillant passivé — Oxydation anodique.
Fabrication : piétements tubulaires pour meubles de cuisine.

ELECTRO-CHROME — L. LE MÉE — Rue des Forges — SAINT-BRIEUC — Côtes-du-Nord — Téléphone : 18-94.

Société Electro-Chrome — 21, rue Marteville — RENNES — Ille-et-Vilaine — Téléphone : 40-06-25.

BAUDRY et GALLARD — (Chrom. — Nick. — Polissage) — 7 rue Gambetta — NANTES — L.-A. — Tél. : 74-07-18.

HEBERT et BANOS — 11 rue Claude Bernard — NANTES — Loire Atlantique — Téléphone : 71-47-00.

Forges-Fer — Lorient.
PERRAULT — Brest.
JOUET — Fougères.
MEUNIER — Brest.

C. LAOT — Brest.
Ets A. ROY — Rennes.
A. Rouquier, Pass, Fergent, Rennes
Sié. Métallisation — Brest.

M. G. M. — Camaret.
Métall. Desnoyers, r. David, Nantes.
Métall. Moderne, 3 r. Als. Lorr. Rezé

EMAILLAGE

LAOOUR — Rennes.

Rotillon et Léon — Nantes.

MÉTALLISATION MODERNE

3, rue Alsace Lorraine 3 — REZÉ-LES-NANTES — (Loire Atlantique) — Téléphone : 75-67-27.

PROTECTION DES SURFACES METALLIQUES :

PAR ZINCAGE ELECTROLYTIQUE BRILLANT — PAR PHOSPHATATION.

- Pour la Mécanique de Précision ;
- La quincaillerie (visserie, boulonnerie, ferrure) ;
- Le Bâtiment (serrurerie, persiennes, etc ... ;
- La Marine ;
- La marutention (clayettes, paniers fils, etc.) ;
- La Décoration.

DÉCAPAGES — ETUDE DE TOUS DÉPÔTS SPÉCIAUX.

SOCIÉTÉ NANTAISE DE MÉTALLISATION - GAUTREAU ET CIE
108, rue de la Basse-Ile — REZÉ (Loire Atlantique) — Téléphone Rezé 73-31-30.

PRODUCTION : METALLISATION — SABLAGE de tous Métaux, Verres — Matières Plastiques —
Zingage Brillant — Cadmiage — Phosphatation — Alodisation — Brunissage.
Chromatage — Rilsanisation — Application de Plastique que — Revêtement intérieur de cuves (Semco).

GALVANISATION

Kerdravot — Audierne.
La Métallisation, Pas. Ferg. Rennes
QUERE — Rennes.

Galvanisation Quimpér., Quimper.
GUILLOUARD — Nantes.
Sté Nile Galvanisation — Nantes.

Galvanisation de — Saint-Nazaire.

7. - PRODUITS CHIMIQUES

Fabricants de produits chimiques et pharmaceutiques

A. et G. VIOLET et Cie — 142 rue Robespierre — BREST. Tél. : 44-32-63. Siège : B.P. 23 — PITHIVIERS (Loiret).

Laboratoires EMDEx — 14, Place Saint-Thérèse — SAINT-BRIEUC — (Côtes-du-Nord) — Téléphone : 18-89.

PRODUCTION : Produits antiparasitaires et vétérinaires — Vente en gros.

CEGA — Pleubian (C.-du-N.).
ALGOMER — Perros-Guirec.
LABOMALG — Perros-Guirec.
RATICOUA — Cesson.
DELPLACE — Dol-de-Bretagne.

J.-B. Lebernicheux — Dol-de-Bret.
Ets J. LANGLOIS — Rennes.
Indor, chem. de Baud., Rennes.
Cie Bordelaise Pr. Chim. Indret.
Manuf. Caoutchouc. Sèvre, Gétigné

St-GOBAIN — Nantes.
Sofa, Granville, Landerneau, Nantes
Et. Kuhlmann — Chantenay-Nantes
TOYRES (moulage) — Laval.

PLASTIQUE

Ets SCIENTIX (Usinage — Formage — Gravure) — LANDEAN — (Ille-et-Vilaine) — Téléphone : 101.

Etablissements LECLERE — (Tissus de verre pour stratifiés) — GUIPAVAS — (Nord-Finistère) — Tél. : 84-28-48.

COBREMAPP — (Serres — tunnels — chassis polyvinyle armé) — CONCARNEAU — (Sud-Finistère) — Tél. : 10.

Plastiques de l'Ouest — Lorient.

SATAP — Brest.
CROUAN — Gouesnou.
LAOT — Gouesnou.
LOUARN — Quimper.
SNPI — Derval.

MIMO — Pacé.
BARBERET — Cesson.
Duval (maroqu. plastiq.), Redon.
GELOPLAST — Rennes.
Ney et Leroy — Châteaubriant.
SALPA (profilés, feuilles) — Isse.

Résine Armée (stratifiés), Nantes
SARIC — Nantes.
CHANTAL — St-Nazaire.
Ets Maisonneuve — Cérénoes.
Celloplast — Ballée (Mayenne).
Huaums-Dauphin — Laval.

DE POSSESSE

Quai Solidor — SAINT-SERVAN (I.-et-V.) — Tél. : 34-45-71.

PRODUCTION : CUVES industrielles et REVÊTEMENTS.

PRODUITS D'ENTRETIEN

Fabricants de produits d'entretien

DAVID-TOUBLANC — (Encaustique ARVOR) — "Le Chalet" — LAMBALLE (Côtes-du-Nord) — Téléphone : 9-16.

CIRIAOL — Bannalec.
Ets. DONVAL — Rosporden.
PIRIOU — Quimper.
ROULLAND — Quimper.

FRICOT — Fougères.
Ets TIP-TOP — Casson (L.-A.).
Mme Naux — 7, Q. Baco, Nantes.
C. D. (Javel) — 12, r. Oliv., Nantes.

Boulvert Chéné — Nantes.
Sté LUFRA — Nantes.
HAUTON — Saint-Nazaire.
RIVAIN — Château-Gontier.

« A LA MOUCHE BRETONNE » (Marque déposée)

PRODUCTION et DISTRIBUTION : SOCIÉTÉ ARMORICAINE DE CIRAGE

31 rue de Dinan — RENNES (I.-et-V.). Tél. : 40-29-77

CIRAGES — ENCAUSTIQUES — LAIT DE CIRE et tous produits d'entretien.

Savonneries

COTILLARD — Le Légué-Pléirin.

RENAUD — La Villette, Ploufragan

Clair Bernard — r. Cheval, Rezé.

Bougies et cierges

CONAN Ch. — Auray.
M. Laudrin (cierges), St-An. Auray.
LE MEE — Dinan.
LE BRIS — Plougonver.

PIRIOU — Quimper.
Brossault (cierges) — Rennes.
DARIN — Clisson.
Sté DENIS — Clisson.

DESFOSSÉS — Nantes.
DEVINEAU — Nantes.

Récupération

Etablissements VERON — 56 rue de Brest — RENNES — (Ile-et-Vilaine) — Téléphone : 40-50-29 et 30.

OLLITRAULT — Josselin.
Ets Soyier, qu. Estacade, Lorient.
Ferrand, 24, r. Roulage, Vannes.
L'HERMITTE, r. Gravière, Brest.
JONCOUR — Pont-Labbé.

Meheut, 81, r. J. Ferry, St-Brieuc.
PRADAT — Saint-Brieuc.
Logeais, Clos Pichon, Fougères.
Pradat, 37, r. Feuterles, Fougères.
Monier, 26, r. Buféron, Rennes.

Bougon, 2, r. Poulrière, Vitré.
Brunard, 12, rue St-Louis, Vitré.
Momy, 8, r. Bourg Moines, Vitré.

CHAPITRE VI

IMPRIMERIES - PAPETERIES - CARTONNAGES & CONDITIONNEMENTS

L'activité industrielle d'un pays peut aujourd'hui se mesurer par celle de l'industrie papetière et mieux encore par celle des Cartonnages et conditionnements.

C'est par le papier imprimé que l'on fait connaître sa production, c'est dans les cartons qu'on la protège pour l'expédier, mais c'est dans les cartonnages conditionnés qu'on la présente et la fait apprécier.

Ces conditionnements sont souvent de petits chefs-d'œuvre d'ingéniosité et de bon goût où la joliesse de la présentation en forme et en couleur s'allie à l'efficacité des fermetures en vue d'un temps de conservation suffisant. Aujourd'hui rien ne se fait plus, rien ne se livre plus que sous des emballages parfaitement étudiés.

Et cette industrie chez nous en est encore à ses débuts car à l'étranger la consommation de papiers et cartons atteint des tonnages encore inconnus ici. C'est donc une large et longue carrière qui s'ouvre devant nos professionnels des papiers, cartons et conditionnements. Il faut les encourager, il faut leur faire confiance, il faut aussi être exigeants avec eux car ils portent une part importante de responsabilité dans la bonne ou mauvaise diffusion de notre production. Au rythme actuel si rapide de la vie, on n'a plus guère le temps d'analyser les qualités intrinsèques d'un objet, et très souvent, l'on se décide à l'achat sur le vu d'une bonne présentation, d'une présentation séduisante : Carton, couleur et psychologie !

Fabriques de clichés

BOITE et HERVE — Nantes.

BRETAGNE-PHOTO — Rennes.

CARTONNERIE ALEXANDRE JEUNE

LOGUIVY — PLOUGRAS (C.-du-N.). Tél. 110.

PRODUCTION : Fabrique de carton à l'enrouleuse "CELLODERME" en toutes épaisseurs, pour RELIURE — ENCADREMENT — CHAUSSURE — MAROQUINERIE — JOINTS.

PAPETERIES PAUL PÉQUIN & CIE

44 rue de la Montagne et Avenue Général De Torquat

NANTES — (Loire Atlantique) — TÉL. : 71-96-41.

Société Anonyme au Capital de 80.000 F.

PRODUCTION : FABRIQUE DE SACS en petite et moyenne contenance ;
PAPIERS D'EMBALLAGE — Impression en hélio et rotoflex.
FABRICATION et IMPRESSION d'articles de conditionnement : avec papiers, cellophane, aluminium, paraffinés.
Combinés imperméables et polyéthylène.

Papeteries --- Cartonnages

Cartonnerie de Pontrieux — HUET et Cie — PONTRIEUX — (Côtes-du-Nord) — Téléphone : 2.
 Sté Bret gainerie — Muzillac.
 Alexandre Jeune, Loguivy-Plougras.
 Sté Bret. Cartonnages — Ploumilliau
 Alexandre Fres, Plounévez-Moédéc.
 Guichebaron, Plounévez-Moédéc.

Papier carbone

ARMOR, 20, r. Chevreul, Nantes.

Fabriques de Papiers

Papeteries de Bretagne — Rennes.
 Papeterie Bolloré, Ergué-Gaberic.
 Papeterie Bolloré — Scaër.
 CLERGEAU Léon — Nantes.
 Pap. de Mauduit, Kerisole Quimperlé
 Pap. de Pont-Augan — Quistenic.

Fabrique de pâte de bois

Le Pivent, Val du Légé, St-Brieuc.

Fabricants de sacs papier

L. et P. SÉBERT — 2 rue Charles Le Maout — SAINT-BRIEUC — Côtes-du-Nord — Téléphone : 5-50.
 Rigot-Stalars — Saint-Brieuc.
 Larsonneur, Moulin Poud., Brest.
 CHUPIN — Nantes.
 Houix-Fottier — Nantes.
 PEQUIN — Nantes.
 OUEST-PAPIER — Granville.

Fabricants de sacs et boîtes plastiques

Pierre DEBIARD Fils (Sacs) — 92 bd. E. Dalby — NANTES - DOULON — Loire-Atlantique — Téléphone : 74-14-01.
 INOV — Saint-Nazaire.
 Emballage moderne — Ancenis.

CROUAN - PLASTIQUES

GOUESNOU (Nord-Finistère) — Téléphone bureau et atelier 44-44-56 Brest
 PRODUCTION : FABRIQUE DE BOITES RHODOID, SACS ET SACHETS POLYETHYLENE.
 Distributeur-transformateur du film plastique "Polyane", de la société LA CELLOPHANE.

Fabriques de sacs

RIGOT-STALARS

FILATURE ET TISSAGE DE JUTE

80, rue Jules-Ferry — SAINT-BRIEUC — Tél. : 330.

PRODUCTION : SACS NEUF et OCCASION,
 en jute, coton, papier, matière plastique.
 BACHES — STORES — BANNES
 FILS ET FICELLES — VOILERIE

Fabrique de bâches

VOILERIE BRESTOISE Sarl — 2 rue Al. Troude — BREST (Nd-Fre) — Tél. : 44-14-53
 PRODUCTION : Fabrique de BACHES en coton, lin, et plastique — Toutes dimensions.

RIGOT-STALARS — Saint-Brieuc. SAINT Frères — Rennes. S. N. V. — Nantes.

FABRICANTS DE CAISSES

Caisserie P. SOULAIN — QUESTEMBERT — (Morbihan) — Téléphone : Vannes 26-11-57.
 Etablissements SEBILLEAU Frères — REDON — Ile-et-Vilaine — Téléphone : 142.
 TANGUY — Pont de Baud (Mhn)
 LE NARDANT — Camors.
 LE ROUX — Hennebont.
 LE TALLEC — Languidic.
 Caisserie Ind. — Languidic.
 JEHANNO — Limerzel.
 Badiol et Bougère — Lorient.
 Camps, La Perrière — Lorient.
 LAMBERT — Lorient.
 J. BOULE Mauron.
 LESTROHAN — Merlevenez.
 COZIC — Plouay.
 A. NOBLET — Plumelec.
 J. CAHOUR — Pontivy.
 SOULAIN — Questembert.
 Sté BOISEMBAL — Brest (N-Fre)
 Sacherie de l'Elorn — Brest.
 MOENNER — Quimper.
 TRIOMPH — Plouénan.
 MOLIS — Ploneour-Lanvern.
 LE BRUN — Tréogat.
 Sté Bret. d'Embal. — Guingamp.
 HOUEE — Landébia (C-du-N.).
 M. HOMO — Lanrodec.
 Les Bois Amoricains — Loudéac.
 RAULT — Pléven.
 SAMSON — Plancoët.
 Guilloux, La Guerche de B. (1-et-V)
 CAHOUR — Redon.
 Raoul et Cie — Ros-Landrieux.
 Sté EMCO — Le Cellier.
 Et. Boulay — St-Etienne de Montl.
 CHAUSSE — St-Gildas des Bois.
 Pasquier (fils), av. Clos, Nantes.
 Pliard, 5, r. Vaucanson, Nantes.
 Bastoul, 97, r. Blanch., Nantes.
 CLERGEAU (c. carton) — Nantes.
 Ets Chantal (plastiques), St-Nazaire
 Sté F. Emb. Maralch, St-Sébastien.

NOTRE BUT :

POUVOIR VOUS DONNER

QUANTITÉ

DE RENSEIGNEMENTS DE

QUALITÉ.

LES INDUSTRIES DU MEUBLE

" L'industrie du meuble a toujours été en Bretagne une industrie florissante à la production originale. Rappelons pour mémoire les anciens lits-clos, vaisseliers, etc.. A cette période déjà oubliée succéda la mode des chambres à coucher et des salles à manger, dans un style d'ailleurs trop chargé et qui fut celui de nos grands-parents. Après la guerre de 1914-1918, une pléiade d'artistes s'efforça de renouveler le genre et en 1925, lors de l'Exposition des Arts décoratifs, à Paris, furent présentés des ensembles de fort bon goût, aux proportions harmonieuses, où la sculpture sans être désormais proliférante, gardait une place mesurément de choix. Rappelons à ce sujet les efforts méritoires du groupe des " Seiz Breur ". Mais si de nouvelles conceptions, de nouvelles formes s'étaient fait jour, certains ateliers continuaient et continuent encore à fabriquer et à vendre dans le style traditionnel, de sorte qu'il y en a pour tous les goûts. Nous ne saurions trop encourager nos fabricants à évoluer vers un genre simple, très étudié quant aux formes, à l'usage et quant aux prix, de façon à garder pour eux davantage le marché breton trop envahi de productions étrangères au pays ".

Le Bronze Bijou du Meuble - J. MERCIER

Tél. 9, à Mohon. MOHON (Morbihan). visite aux heures ouvrables.

Matières utilisées : BRONZE.

PRODUCTION : BRONZES POUR MEUBLES (entrées de serrure, boutons, poignées, style et moderne). — POIGNÉES POUR PORTE en glace sécurite. — Motifs décoratifs en bronze.

1. - FABRIQUES DE MEUBLES

MEUBLES R. GAILLARD

189, rue de Belgique — LORIENT (Morbihan) — Tél. 64-23-51.

PRODUCTION : Fabrication sur commande de MEUBLES TOUS STYLES. Vente directe aux particuliers.

FABRIQUE DE MEUBLES DE STYLES - ETS LE MARREC

LHARIDON, successeur — 102, rue de Verdun — BREST (Nord-Finistère) — Tél. 44-11-28.

PRODUCTION : Meubles de styles (RENAISSANCE ESPAGNOLE — RUSTIQUE — LOUIS XV et CELTE). Titulaire du Label " Artisan d'Art d'Ameublement de France ".

FABRIQUE DE MEUBLES RUSTIQUES (BRETON & DE STYLE) P. LE GALL

LANDUDEC (Sud-Finistère) — ouvert tous les jours — Tél. 0.17 groupement Quimper.

PRODUCTION : Salle à manger en chêne massif, en breton, celtique, style local, style Louis XV. Renaissance, anglaise et espagnole ;
Chambre à coucher style Louis XV et bretonne ;
Lit clos, vaisselier à fuseaux et autres modèles ;
Banc coffre, armoire à pendule ;
Divers modèles de bahuts, garde-robe et cosys ;
VENTE DIRECTE AUX PARTICULIERS.

Fabrique de Meubles - Le Deuch

Magasin : Place St-Michel — Usine : rue du Grand Tro-Trieux — GUINGAMP (C.-du-N.) — Tél. : 5-51.

PRODUCTION : Fabrique de MEUBLES RUSTIQUES et MODERNES — CUISINES sur devis. — Agencement de Magasins, bars et cafés.

Les Meubles Massifs de l'Ouest - Ets TARDIVEL Frères

SAINT-CARADEC (Côtes-du-Nord) — Tél. : 131.

PRODUCTION : FABRIQUE de CHAMBRES, styles et modernes. Eléments de SALLES de SEJOUR

Société des Meubles COURANT

Gérants : MM. MOUNIER et HARISTOY — THOUARE-SUR-LOIRE et NANTES — Tél. : 39 à Thouaré.

PRODUCTION : Fabrique de MEUBLES RUSTIQUES, tous modèles sur demande — Salle à manger — Studio — Cosy — Armoire — Bibliothèque — Bureau — Bonnetière — Table — Chambre à coucher.

SPÉCIALITÉ DE MEUBLES BASQUES Uniquement en Acajou Massif vieilli et ciré.

ALBERT FORESTIER

Ateliers d'Ebénisterie — SAINT-MARS-LA-JAILLE (L.-A.) — Tél. : 44.

PRODUCTION :

Salles à manger — Salons — Chambres à coucher — Studios — Cabinets de travail — Halls.

Foires-Expositions où nous présentons nos modèles :

NANTES — TOULOUSE — RENNES — LILLE — PARIS — TOURS — MULHOUSE — BESANCON — ANGERS — BORDEAUX — NANCY — BOURGES — VANNES — ST-BRIEUC — CAEN — STRASBOURG — PAU — METZ — PARIS (salon de l'enfance) — MONTPELLIER.

Livraison gratuite à domicile dans toute la France. Tous nos modèles sont déposés France et étranger

AUTRES FABRIQUES DE MEUBLES

J. BROZEC — MEUBLES RUSTIQUES (transformation d'ancien) - 74, route de Lorient, AURAY (Morbihan).
 Jean DUVERT Fils — Place du Four Mollet — AURAY (Morbihan).
 Meubles DUVERT Gaston — 62 rue Amiral Coudé — AURAY — (Morbihan) — Téléphone : 3-59.
 Meubles GILLET — (Fabrique tous styles) — AURAY — Morbihan — Téléphone : 64.
 Les MEUBLES JOUANNIC — 40, Place de la République — AURAY (Morbihan) — Téléphone : 63.
 Pierre LE PENNEC — (Meubles bretons) — Au Ballon — AURAY — Morbihan.
 Meubles rustiques L. MAHÉ — 6 rue de l'Abattoir — AURAY — Morbihan — Téléphone 3-31.
 Maison RAUT-LE COMTE — Gare Sainte-Anne, en PLUNERET (Morbihan) — Téléphone 2, Pluneret.
 Meubles bretons Pascal JUBIN, à Sainte-Noyale en NOYAL-PONTIVY — Morbihan.
 "Au lit clos breton" — Lucien COLLET — 17 rue de Loumel — PONTIVY — Morbihan.
 Etablissements JOUBIER — (Meubles bretons — rustiques — ROHAN (Morbihan) — Téléphone : 158.
 Meubles-Décoration JOUANNIC — 4 rue de Closmadeuc — VANNES — Morbihan — Téléphone : 66-22-23.
 A. LE ROUX — (Meubles rustiques) — route de Sainte-Anne — VANNES — Morbihan — Téléphone : 66-26-76.

GUYOT — Auray.	Pasco-Stéphan — Erel.	AUDO — Remungol.
LE CORRE — Auray.	BROGARD — Josselin.	LE RAY — St-Malo 3 Fontaines.
LE ROL — Auray.	LE BOURHIS — Locquetus.	CORNICHET — Vannes.
MOREL — Auray.	GAILLARD — Lorient.	LE LAIN — 5 r. Artisanat, Vannes.
MOREAU — Auray.	COHEN — 55 av. Jaurès, Lorient.	
MUSTIERE — Auray.	LE MAREC — Pontivy.	

Meubles MARTIN — 10 rue de la Porte — BREST — Nord-Finistère — Téléphone : 44-17-23.
 Meubles rustiques LE BERRE — rue de Quimper — BRIEC-DE-LE/ODET — Sud-Finistère — Téléphone : 56.
 Etablissement Louis CADIOU — (meubles formica) — rue brizeux — CARHAIX — Nord-Finistère — Tél. : 186.
 Ch. LE GOARANT — Sculpteur — Fabrique de Meubles et Souvenirs — Titulaire du label : « Art et qualité Bretagne » — 6, rue Vanhan — Ville Close — CONCARNEAU (Sud-Finistère) — Téléphone : 2-61.
 François ROIGNANT — EDERN (et QUIMPER, 46, rue A. Briand. — Téléphone : 5-05).
 Meubles rustiques KERFORN-LE BARS — Avenue de Coat-Meur — LANDIVISIAU — Nord-Finistère.
 Meubles rustiques POTARD — rue Saint-Guénal — LANDIVISIAU — Nord-Finistère.
 SALIOU et Fils — (meubles anciens) — route nationale — LANDREVARZEC — Sud-Finistère — Téléphone : 11.
 G. SIMON — (Rustique — Renaissance) — LESNEVEN (Nord-Finistère) — Téléphone : 128.
 HETET-MENAGER François — QUIMERC'H (Sud-Finistère) — Téléphone : 119.

CASTREC — Brest.	GUIVARC'H — Landivisiau.	LE GALL — Quimperlé.
LE MARREC — Brest.	LE GALL — Landu dec.	LE GRAND — Quimperlé.
LE MENEC — Brest.	LE CORRE — Méliac.	HERVE — St-Gozec.
LE BIAN — Landerneau.	CORNEC — Poulleuven.	MINIOU — Saint-Thurien.
CADIOU — Landivisiau.	Celtic Mobilier — Quimper.	

Y. CARADEC — ARGOAT-MEUBLES — CALLAC-DE-BRETAGNE — Côtes-du-Nord — Téléphone : 114.
 Etablissement BACON — (meubles bretons) — CAUREL — Côtes-du-Nord.
 Meubles de Styles et Rustiques — BOUCHET — rue Châteaubriand — DINAN — Côtes-du-Nord — Téléphone : 3-19.
 LE BRIAND François — (Meubles tous styles) — 13 rue Gambetta — GUINGAMP — Côtes-du-Nord — Tél. : 5-37.
 Ets LE FEVRE Felix — (Meubles rustiques) — rue Sainte-Anne — LANVOLLON (Côtes-du-Nord) — Téléphone : 52.
 Etablissements Henri GLOUX — (meubles classiques et styles) — LOUDEAC — Côtes-du-Nord — Téléphone : 15.
 Etablissements PERONNET Marcel et Fils — (Chambres — studios massifs) — LOUDEAC — Côtes-du-Nord. Tél. 178.
 FABRIQUE P. Q. F. — 16, Place de l'Hôtel de Ville — PERROS-GUIREC (Côtes-du-Nord).
 "LACK-ARMOR" — Ets OUTIL — (meuble d'enfant) — PLANCOET — Côtes-du-Nord — Téléphone : 88.
 Fabrique de meubles massifs — V. BRANTHOMÉ — ROSTREINEN — Côtes-du-Nord — Téléphone : 21.
 Meubles de Styles — Ch. SINQUIN — 16, rue Gambetta — ROSTREINEN (Côtes-du-Nord) — Téléphone : 70.
 Ateliers d'Art de Bretagne — (rustique — styles) — Pont de Gouet — SAINT-BRIEUC — Côtes-du-Nord — Tél. 18-44.
 LE MARCHAND — (meubles tous styles) — SAINT-CARADEC — Côtes-du-Nord — Téléphone : 117.
 Atelier d'Art Celtique — Joseph SAVINA — rue Saint-André — TREGUIER (Côtes-du-Nord) — Téléphone : 35-31-07.

LE GUILCHER — Bourbric.	OLLIVIER — Lamballe.	LE DANTEC — Saint-Brieuc.
BRIEN — Bringuolo.	RAULT FRES — Lamballe.	MEUBLECO — St-Brieuc.
FRIGENT — Callac-de-Bretagne.	DE ERAUSO — Lanvollon.	BOTREL — St-Donan.
GODEST — Dinan.	REMY — Lescouet-Jugon.	ROUXEL — Saint-Laurent.
Lorre et Fresnel — Dinan.	LE SAUX — Plancoet.	BOSCHER — Saint-Thélo.
PERRIN — Collinée.	ELLIEN — Ploumagoar.	LE DAUPHIN — Tréguier.
LE PEUCH — Guingamp.	LE GONDEG — Fleumeur Gautier.	CHARIOU — Saint-Quay-Portrieux.
NOVAMÉUBLE — Guingamp.	LE ROUX — Plouisy.	
TROTEL — Hénanbihen.	TARDIVEL — Saint-Caradec.	

A. GAIGNEUX — (moderne et rustique) — BAIN-DE-BRETAGNE — Ille-et-Vilaine — Téléphone : 159.
 Y. MALARD — Ebéniste (tous styles — restauration d'ancien) — rue des roses — CESSON-SEVIGNE (Ille-et-Vilaine)
 Ets P. CHAPIN — (Meubles rustiques et style) — DINARD (Ille-et-Vilaine) — Téléphone : 46-12-50.
 Ch. BETTLER — (Art breton) — Le Haut Champ — FOUGERES — Ille-et-Vilaine — Téléphone : 25.
 Meubles de Styles — NOUVEL — 23, Bd E. Roussin — FOUGERES (Ille-et-Vilaine) — Téléphone : 284.
 Louis PHILIPPE — 4 Place du Champ de Foire — JANZE — Ille-et-Vilaine — Téléphone : 6.
 Société des Meubles P. EVEILLARD — MONTFORT-SUR-MEU — Ille-et-Vilaine — Téléphone : 55.
 Meubles MONTREUIL — (Spécialité chambres) — QUEDILLAC — Ille-et-Vilaine — Téléphone : 6.
 Meubles COUESME Roger — (tous styles) — 302 rue de Nantes — RENNES — Ille-et-Vilaine.
 Société QUIMBROT et Fils — (Rustique et styles) — 21 rue P. Gourdel — RENNES — Ille-et-Vilaine — Tél. 40-66-53.
 Société REHAULT et PANAGET — 52 boulevard de la Liberté — RENNES — Ille-et-Vilaine — Tél. 40-55-58.

FAISANT — Fougères.	DAUMOINS — Rennes.	BARBIER — Saint-Anne.
DOINEAU — Liffré.	LE TULZO — Rennes.	
HARDY — Montgermont.	Sté. Renn. MEUBLE — Rennes.	

Pierre MORISSEAU — (tous styles) — Boulevard Pasteur — ANGENIS (Loire-Atlantique) — Téléphone : 185.
 REDUREAU — Spécialité : " Chêne et Rotin " — CHAPELLE-BASSEMER (L.A.) — Téléphone : 53.
 Etablissements EMILE NOURISSON — (Rustique - Moderne) — CHATEAUBRIANT (L.A.) — Téléphone : 70.
 Etablissement PROVOST — 31, grande rue — CHATEAUBRIANT (Loire-Atlantique) — Téléphone : 365.
 René JAMIN — (Style et Modernes) — LE LOROUX-BOTTEREAU (Loire-Atlantique) — Téléphone : 28.
 Meubles Rustique — Pierre JANIN — GESTE (Maine-et-Loire) — Téléphone : 28.

ANGIBAUD — Ancenis.	BONNET — Geneson.	DELUMEAU — Nantes.
RIBOULET — Ancenis.	FORESTIER — St-Mars-l-Jaille.	FAURE — Nantes.
BRETESCHE — Coueron.	DEVY — 16 imp. Joyau, Nantes.	COURANT — Thouaré.
LEBOT FRES — Chapelles-sur-Erdre	BOBIN — r. Feilben, Nantes.	Pannard — Ernée (Mayenne).
RONDINEAU — Frossay.	BOURSIER — Nantes.	MONNIER — Gorron.

MEUBLES DE CUISINE

Fernand BRANDILY — SAINT-JUDOCE (C.-du-N.) — (3 800 m. d'EVVRAN, route de Trévérien). — Tél. 101, Evran.
 Les MEUBLES LE GRAND S. A. — (Fabricants) — rue Brémont-d'Arz (Magasin 17, rue Savary) QUIMPERLE. tél.17
 Société HARDY Frères — La Bécaissière — MONTGERMONT (Ille-et-Vilaine) — Téléphone : 6.
 Société Nouvelle d'Application du Bois — G. ESNAULT — RETIERS (Ille-et-Vilaine) — Téléphone : 155.
 Etablissement VILBOU — Marque déposée : " CULIREV " — SAINT-GERMAIN-SUR-ILLE (Ille-et-Vilaine) — Tél. 118
 Etablissements CHARLES NOURISSON — 16, rue de Couéré — CHATEAUBRIANT (Loire-Atlantique) — Tél. : 146.

SCOPEM — Le Huelgoat.	L. PHILIPPE — Janzé.	FOUCHE — Rennes.
LAMY — Quimper.	ROUX — Langon.	Mercier — 124 bd. Dalby, Nantes.
LE PEUCH — Guingamp.	SAVARY — Le Faouet.	PRIME — Châteaubriant.
FIOHER — St-Samson.	STMO — 65 r. Kléber, Fougères.	You — Petit-Bourg-des-Herbiers.
GODEST — Tressaint.	GUINE, 261 r. Nantes, Rennes.	

INSTALLATIONS DE CAFES, HOTELS et MAGASINS.

Établissement ROBERT REMY, Installateur Formica

LESCOUET-JUGON — (C.-du-N.) — Téléphone : 43, Jugon.
 PRODUCTION : BARS — COMPTOIRS — Tables et chaises de café — CUISINES MODERNES.
 Meubles en tube — Tables et chaises Inox. — Présentoirs tous modèles.
 TABLES TELEVISION et RADIO — Travaux spéciaux ou exclusifs.

Etablissement COLLIN et Fils — Agencement de cuisines — PLOUAY — Morbihan — Téléphone : 168 et 3-96.
 Agencements et MEUBLES BOSCHER — SAINT-THELO — Côtes-du-Nord — Téléphone : 16.
 E. HAMON — (Agencement de magasins) — 46 r. G. Clémenceau — SAINT-SERVAN — Ille-et-Vilaine — Tél. 33-44-65.
 R. DEY — 16 rue Joyau — NANTES — Loire-Atlantique — Téléphone : 74-13-77.
 Etablissements M. CONCHER — 24 rue de Cornulier — NANTES — Loire-Atlantique — Téléphone : 71-97-12.
 G. FRIOU (Ebénisterie — Agencement — Décoration — Restauration) — 17 r. D. Tartoué — St-NAZAIRE. Tél. 70-00-65

DUVERT Fils — Auray.
CHAMP — Brest.
C. M. C. Quimper.
LE PEUCH — Guingamp.
PIGNOREL — Ploufragan.
GUELLIER — Redon.

PICOT — Saint-Malo.
E. FAISANT — Fougères.
Mottais (pague), St-Nic.-de-Redon
NORMAND — Nantes.
Lascombes, 7, r. Sanlecque, Nantes.
GOULET (navires) — Nantes.

Ets GUILBAUD — Nantes.
Lechat, 72, r. Convention, Nantes.
Bidaulleau, Pl. Normand, Nantes.
Météreau et Pabois, r. Bar., Nantes.
LE SCORNET — Nantes.

INSTALLATIONS DE CHARCUTERIES - SALAISONS

C. M. C. — (Construction de Matériel de Cuissan) — Kervillou — QUIMPER — Finistère — Téléphone : 23-48.
Etablissement DUFOUR — Ingénieur-constructeur — 10 rue A. France — QUIMPER — Finistère — Téléphone : 20-91.
CAILLAREC — Quimper.

MEUBLES MÉTALLIQUES

RAMON-TUBES, route de Lampaul — LANDIVISIAU — Nord-Finistère — Téléphone : 139.
MEDI-MÉTAL — (Mobilier métallique médical) — ERNÉE (Mayenne) — Téléphone : 238.

Le Couvreur — Bieuzy-Lanvaux.
JARNET — Ploëc.
MERRER — Lannion.
ROLLAND — Saint-Brieuc.
Meubles de jardin

CARMO (présentoirs) — Rennes.
RUPIN — Vitré.
Ets R. BOURSIN — Vitré.
Mobilier tubulaire — Guenrouët.
SAE-LEHON — Rennes.

BIRON — La Chapelle-Heulin.
DALSA (sièges) — Craon.
HUNAUT — Craon.
MOUSSET — Laval.

« MÉTAL-PLASTIC » — Éts A. BIRON

LA CHAPELLE - HEULIN — Loire Atlantique — Téléphone : 16.

PRODUCTION : Fabrique de SIÈGES MÉTALLIQUES pour cuisine, salle de séjour;
Salon, bureau. Spécialité de CHAUFFEUSES, et chaises tube carré pour salles de
séjour modernes garnies Skai, ou Similaire et tissus.

Tapisseries

LEGROS, 2, r. Luneau, Nantes. Montjarret (sièges) — Lorient.

Vannerie

HAMON J. — (meubles en rotin, Label "art et qualité Bretagne" — 45 rue St-Lazare — LAMBALLE — Côtes-du-Nord.
Vannerie des Trois Moulins — Ch. BRIAND — 31, rue Siméon Foucault — REZE (L.-A.) — Téléphone : 75-65-87.

JEGOU — Concarneau.
NICOLAS — Saint-Brieuc.
MERCIER — Saint-Malo.

VANNERIE 3 MOULIN — Rezé.
R. COLLIN, St-Etienne Mer Morte.
Thomas et Briand, St-Etienne M. M.

POENZE — Tréguier.
LE HUEROU — Lannion.
POENZE — Lannion.

Quincaillerie pour meuble

P. LE RESTE et fille — (Ferrermerie) — 7ter rue Jean-Jaurès — QUIMPER — Sud-Finistère — Téléphone : 9-05.

2. - FABRIQUES DE SIÈGES

MENARD Frères — (chaises — fauteuils) — 43 rue de Brest — DINAN — Côtes-du-Nord.
Etablissements M. CONCHER — 24 rue de Cornulier — NANTES — Loire Atlantique — Téléphone : 71-97-12.
R. LEGRAS — (Chaises de cuisines) — 37, Quai de Versailles — NANTES — (Loire Atlantique). Téléphone : 71-75-38
HELLEUX — St-Aubin-du-Cormier. P. PERROUIN — Le Rheu. LE GAVRE (canapés) — Le Rheu.
René LOUIS — Lannion.

Tourneurs

GICQUEL — Pontivy.
MURIC (tourneur) — Guingamp.
PRIGENT — Landerneau.

QUEMENER — Landerneau.
PERON — Landivisiau.

Guézennec (tourneur) — Morlaix.
COLAS — r. Sarrazin — Nantes.

FABRIQUE DE SIÈGES R. L.

René LOUIS

49, rue de Tréguier — LANNION (C.-du-N.).

Tél. 35-00-63

Fermé lundi matin ;
Samedi après-midi.

PRODUCTION :

SIÈGES RUSTIQUES

SIÈGES DE STYLE

TOURNERIE Industrielle (Etude sur demande)

SIÈGES

P. PERROUIN

Avenue des Erables

LE RHEU

(ILLE-ET-VILAINE)

(près RENNES)

Téléphone : 151.

PRODUCTION : SIÈGES MODERNES

SIÈGES RUSTIQUES

SIÈGES DE STYLE

(Catalogue et tarif sur demande)



3. - FABRIQUES DE LITERIE

A. PINEAU

Fabrique de SOMMIERS-MATELAS

53 rue J.-B. Vigier — REZÉ-LES-NANTES — Loire-Atlantique — Tél. 71-01-79.

PRODUCTION : Fabrique de SOMMIERS tapissier et MATELAS laine — crin — Kapok.

LA LITERIE MODERNE

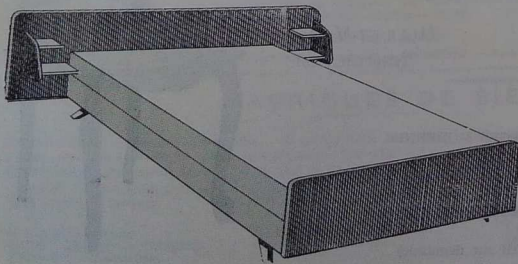
Place des Quatre Pompes — LANDERNEAU — (Nord-Finistère) — Téléphone : 1-01 et 3-18.

PRODUCTION : SOMMIERS tapissiers ; MATELAS Laine, Kapok, Mousse Polyether — Le MATELAS à ressorts «ARVOR», ressorts «inox» en acier haute résistance (garanti 12 ans) ; 1 côté hiver laine ou Isothermyl Rhovyl 24 % plus chaud que la laine). — Un matelas de luxe au prix d'un article de qualité courante.

Etablissements M. CONCHER

24 rue de Cornulier — NANTES (L.-A.) — Tél. 71-97-12.

PRODUCTION : Fabrique de BANQUETTES et SIEGES pour cafés.



Fabrique de LITS

SOMMIERS et MATELAS

GARNITURES DE LITS

LIDO

(Marque déposée)

Etablissements Yves PAGE — Usine du Pigeon Blanc — LANDERNEAU — Nord-Finistère — Téléphone : 3-75 et 3-76.
Et. A. MOENNER — rue P. Brossolette — QUIMPER — Sud-Finistère) — Téléphone : 22-16.
J. RENAULT — (sommiers) — Clermont — LÉHON, près DINAN — Côtes-du-Nord — Tél. 9-52 Dinan. B. P. 51.
AU NID DOULLET — (tapisserie - literie) — 12 rue de Gouëdic — SAINT-BRIEUC — Côtes-du-Nord. Tél. 14-22.
Louis PHILIPPE — 4 Place du Champ de Foire — JANZE (Ille-et-Vilaine) — Téléphone : 6.
Pierre MAUGER — (Matelas Laine et mousse) — Bourg de MONTGERMONT — Ille-et-Vilaine — Téléphone : 14.
A. RENAULT — Transformateur agréé "Dunlopillo" — 67 bd. de la Tour d'Auvergne, RENNES (1.-et-V.) — Tél. 40-0323.
Manufacture de Literie — (Enfants) — H. CHEVALIER — 31 r. Clémenceau, ST-SERVAN (1.-et-V.) — Tél. 34-4322.

JOUANIC — Auray.
LE COUVIOUR — Bieury-Lanvaux.
DAVID, Kerfisel, Pontivy.
LE MASLE — Rohan.
La Literie Moderne — Landerneau.
MOENNER — Quimper.
MERRER — Lannion.
DITEXO — Nantes.
Manuf. Literie Ouest — Nantes.
Concher, 28 r. Couliemiers, Nantes.
POLYLATEX — Ernée.
PINEAU — Rezé.

FOURNITURES POUR L'INDUSTRIE DU MEUBLE

MANUFACTURE POLYLATEX

(MOUSSE DE LATEX et POLYETHER)

route de Paris — ERNÉE (Mayenne) — Téléphone : 2-34 et 2-35.

PRODUCTION : MOUSSE DE LATEX et POLYETHER, pour fauteuils, canapés-lits, et LITERIE.
Dépositaire exclusif pour l'Ouest de Kléber-Colombes.

D. I. T. E. X. O. DIFFUSION TEXTILE DE L'OUEST

4, rue des Ollivettes, NANTES (Loire-Atlantique) — Tél. 71-89-04
B. P. 651

Représentant Dépositaire de Fabriques Françaises et Etrangères



Couvertures — Plats — Couilts à matelas rayés et damassés — Bannes — Toiles et draps confectionnés — Cuir végétal et animal — Laines à matelas — Kapok
Sisal — Mousse Polyether "MOUSSE-FRANCE" — Ressorts — Toile jute — Oreillers — Traversins — Couvre-pieds — Ouates et cotons — Pieds de divans
Plumes — Bouffettes — Ressorts "ZEDAL" — Matériel SOFRAGRAP SENGCO
Carcasses "ROSELLO" — Eléments pour matelas, sommiers, sièges "FLEX-O-LATOR", "FLEX-O-MATIC" — Rideaux et voiles Tergal "PLEIN JOUR", "BEL AIR"
Tissus ameublement "YORGALL".

Pépinieristes

Il est bon que les jeunes plants venus de graine soient déjà accoutumés à notre sol. Nous savons bien que tous les plants vendus par nos pépiniéristes bretons n'ont pas été semés en Bretagne, chez eux. Nous pensons justement que cela doit être. Nos pépiniéristes doivent être des éleveurs et pas seulement des revendeurs. Ils doivent porter leur effort sur le choix des espèces particulièrement adaptées à nos sols et si possible créer des espèces nouvelles. A cette condition ils élèveront la profession de pépiniériste à la hauteur atteinte dans certaines régions et on leur donnera la préférence précisément à cause de l'adaptation de leur production au sol breton, tandis que celle en provenance de l'étranger périlite souvent une fois transplantée.

PÉPINIÈRES BOULCH

LOGONNA-DAOULAS — Nord-Finistère — Tél. 45 à Daoulas.

PRODUCTION : Rosiers sélectionnés — Grande culture d'ARBRES FRUITIERS.
Arbres d'ornement — Plants forestiers.

MAISON PERRAU FRÈRES, FONDÉE EN 1816

Pépinières PERRAU

MONTREVAULT (MAINE-ET-LOIRE)

PRODUCTION :

Fruitiers TIGES — BASSES TIGES ET FORMÉS — SPÉCIALITÉ DE CHATAIGNIERS
Arbres d'alignement et d'ornement SPÉCIALITÉ IMPORTANTE
Arbustes - Conifères COLLECTIONS COMPLÈTES
Rosiers - Reboisement EN POTS ET EN MOTTES

C. C. P. Nantes 128-07. — TELEPHONE : 115. — Contrôle phyto P. 42 — E. 73. — Sylviculteur 113.
CATALOGUE FRANCO SUR DEMANDE

ENTREPRISE PARCS ET JARDINS — PLANS ET DEVIS. PÉPINIÈRES DE L'ODET
SAINT-YVI — Sud-Finistère.

PRODUCTION : Tous les ARBRES FRUITIERS, D'ORNEMENT ET D'ALIGNEMENT.
ROSIERS — Catalogue gratuit sur demande. Spécialité : PLANTATIONS BORDS DE MER.

ENTREPRISE GÉNÉRALE DE PARCS ET JARDINS J. M. LE GOFF

LANVALLAY près DINAN — Côtes-du-Nord.

PRODUCTION : ARBRES FRUITIERS, FORESTIERS et D'ORNEMENT — ROSIERS.
Création et entretien de Parcs et jardins — Plans et Devis.

LEBRUNET - HORTICULTEUR - PAYSAGISTE - PÉPINIÉRISTE

CASSEPOT, route de Lamballe, près DINAN (tél. 4-41)-13 rue des Rouairies, DINAN (C.-du-N.), tél. 4-17

PRODUCTION : PLANTATIONS FRUITIÈRES et FORESTIÈRES;
Tous travaux en fleurs naturelles — Mariages, Soirées, Couronnes mortuaires.

PÉPINIÈRES DE BRETAGNE - R. ROUXEL (PROPRIÉTAIRE)

Pépinières : route de Rennes — SAINT-BRIEUC — Tél. 13-19 et SAINT-VRAN (C.-du-N.) — Tél. : 8.

PRODUCTION : ARBRES FRUITIERS — CONIFÈRES et ARBUSTES D'ORNEMENT.
ROSIERS — PLANTS FORESTIERS, RESINEUX et FEUILLUS.

ROSERAIE DE LA COTE D'Émeraude - TRÉCAN FILS

Route de Pontorson, DOL-DE-BRETAGNE(I.-et-V.) Tél. 2-29 et les Sept-Pertuis, St-SERVAN-SUR-MER
Visite permanente des roseraies du 1er juillet au 15 Septembre.

PRODUCTION : PÉPINIÈRE GÉNÉRALE — Spécialité ROSIERS et PEUPLIERS.

PÉPINIÈRES BRIAND

SAINT-MÉEN-LE-GRAND (I.-et-V.) — Tél. : 28.

PRODUCTION : Pépinière Générale — Arbres Fruitiers — d'ornement et d'alignement ;
Conifères d'ornement et de reboisement — Pommiers à cidre et Peupliers.

CRÉATION ET ENTRETIEN DE PARCS ET JARDINS ÉTS. PIERRE LOQUET

Horticulteur - Paysagiste — 7 allée Jeanne - LA BAULE (Loire-Atlantique.) Tél : 60-35-31

PRODUCTION : PLANTES MOLLES — Spécialité CRÉATION de PARCS et JARDINS.
Fourniture arbres fruitiers, ornement, rosiers, arbustes, etc ...
Délégué régional du Groupement des Paysagistes de la 3ème Région Economique et Horticole de France

C.E.P.P.O. — (Forestier — ornement) — G. de la SABLIERE, LOCGUENOLE par HENNEBONT (Mhn). Tél. 65-20-69
Pépinières Forestières et Horticoles de l'Aven — (Y. DE KERQUELEN) — MELGVEN (Sd-Fre) — Tél. : 110.
Pépinières Ed. JOUBIOUX — 27 rue Chaigneau — LORIENT — Morbihan — Téléphone : 64-38-40.
Pépinières Forestières de Bretagne — A Barac'h en PLOERDUT — Morbihan — Tél. : 114 — (Agréé par F.F.N.).
L. FANEON — pépiniériste — 51 rue Le Déan — QUIMPER — Téléphone : 3-35.
TREGOAT (Conifères, Rosiers) — BERHET (C. du-N.) — Téléphone : 35-35-51 et TREGUIER — Tél. 35-30-44.
ENAUT - ROCHEREUIL — Pépiniériste — 11 rue de Brest — DINAN — Côtes-du-Nord — Téléphone : 0-94.
J. LIBERGE et Fils — (Conifères d'ornement) — 42 rue St-Nicolas — GUINGAMP — Côtes-du-Nord — Tél. : 0-45.
Pépinières Générales Hyacinthe ROUAULT — Pont-Gilbert — AVRANCHES — Manche — Téléphone : 3-39.
Pépinières Saint-Nicolas — R. GALLAIS — route de Villedieu — GRANVILLE — Manche — Tél. : 7-48.
Pépinières du Clos Normand — (E. et J. THOURY) — SAINT-HILAIRE-DU-HARCOUET — Manche — Tél. : 90.
Pépinières Louis CHUPIN (Parcs et jardins) — MONTFAUCON-SUR-MOINE — (Maine-et-Loire).

LE TINIER — Pontivy.
HEMERY — Le Paquet.
Simon — Rte Quimper, Brest (N.F.)
STERVINO (bulbes) — Brest.
Y. LE CUFF — Châteaulin.
Pép. Coat Meur — Landivisiau.
BOULCH — Logonna-Daoulas.
KERANGUEVEN, Plonévez-d-Faou.
FLOUZENECC — Quimper.
BONNET — Quimper.
J. PENARD — Quimper.
Pépinières de l'Odé, Trégourez.
LEBBUNET — Dinan.
NICOL — Lannion.
LE GOFF — Lanvallay.
Gdes Pépinières Bret. — St-Brieuc.
ROUXEL — Saint-Brieuc.
BOUILLARD — Saint-Quay.
CARDIN — Saint-Quay.

BARBIER — Bourg-Barre (I-et-V.)
TRECAN — Dol.
REGENT — Redon.
A. TULOUP — Tinténiac.
G. DUVERGER — Rennes.
Eis LAGUILLE — Rennes.
LAMY, 116, r. Pougères, Rennes.
Prual Laguille — R. Antr., Rennes.
BRIAND — Saint-Méen.
Allard, Chapelle Basse Mer (L.A.).
QUIRION — Chapelle sur Erdre.
RIPOCHE — Chapelle Basse Mer.
MELLERIN — Chauve.
LOQUET — La Baulle.
MERLET — Clisson.
RISCLES — Clisson.
ERRAUD — N-Dame-des-Landes.
A. BONNET — rte de Paris, Nantes

M. BONNET — Nantes.
Davodeau — 117 rte Vannes, Nantes
Blanc (cactées) — Nantes.
BLINEAU — Nantes.
Guervel — rte St-Joseph, Nantes.
Masson — 38 bouquinière, Nantes.
BECIGNEUL — Orvault-Nantes.
TOBY — Nantes.
GRAVOUEILLE — La Regrippière.
BOUCHET — Rezé.
LEMERLE — St-Sébastien.
BARTRA — Les Sorinières.
LEBAS — Vallée.
DAVIAUD — Vieillevigne.
L. THOURY — St-Hilaire.
RENAULT — Gorrion.
SAUVE — Laval.
PERRAU — Montrevault.

POTERIES

Fabrique de Poterie en tous genres — Paul VINCENT — Les Recoins — LE FULET (Maine-et-Loire).
PRODUCTION : POTERIE HORTICOLE — ARTICLES FANTAISIE pour fleuristes et paysagistes.
V. SOURIOE — Le Fulet.
F. STRUGEON (jardinières et pots rustiques en bois) — SAINT-PIERRE-DE-PLESGUEN — Ille-et-Vilaine.

POTERIE DE LANGUIDIC - R. CHEMIN

LANGUIDIC — Morbihan — Téléphone : 141.

PRODUCTION : VASES DE JARDIN et d'intérieur. BRUTS et PEINTS ;
JARDINIÈRES en poterie de Languidic.
MITRONS de cheminées (à épaulement).

Deuxième Partie

INDEX ALPHABÉTIQUE

A							
Abattoirs industriels	page 18	Balais mécaniques	48	Bureau	61		
Acier crénelé	43	Balances	49	C			
Acier moulé	46	Banc-coffre	61	Banquettes	66		
Agencement	61	Bannettes	58-67	Bannes	61		
Agglomérés	37	Barattes	48	Cabinets de travail	54-55		
Agneau velours	26	Baromètres	32	Cadmiage	30		
ALIMENTATION	11	Bars (de café)	63	Cadres	13		
ALIMENTS (bétail)	22-23	Bas	27	Cakes	13		
Alliage	23	Bassines	30	Caisses bois	19-20		
Alodisation	55	Bateaux	51-52	Caennembert	59		
Aluminium (pièces)	46	Bateaux annexe	51	Canots	51-52		
Améliorations	23	Bateaux de croisière	52	Caravanes	50		
Anchovis	15	Bateaux à moteur	51-52	Cardigans	24		
Andouilles	16-17	Bateaux à voiles	51-52	CARRIÈRES	33 à 39		
Antiquité	46	Bateaux polyester	51	Carrières de granit	33 à 36		
Anti-rouille	42	Bateaux pêche	51-60	Carrières de macadam	37		
Appareils (de pêche)	52	Bateaux plaisance	51	Cargos	50		
Appareils découpeurs	21	BÂTIMENT Industriel	33	Carton p. chaussures	57		
Appareils de levage	48	Batteuses	48	Carton p. encadrement	57		
Appareils à timbrer	48	Beurre	19 à 21	Carton p. joints	57		
Arbres alignement	68-69	BEURRERIES	19 à 21	Cartons p. maroquin	57		
Arbres forestiers	68-69	Bibliothèques	61	Carton p. reliure	57		
Arbres fruitiers	68-69	Bichettes	61	CARTONNAGES	57-58		
Arbres ornement	68-69	Bigorneaux	22	Cartonnerie	58		
Arbustes	68	Bijoux bretons	32	Caséine	20-21		
Ardoises	39	Bimou	29-31	Casquettes	27		
Argenture	54	BISCOTTES	12-13	Cassoulet	15		
Armatures (béton)	43	BISCUITERIES	11 à 13	Ceintures	27		
Armoires	61	Biagues (tabac)	31	Céramiques	31		
Armoire (pendule)	61	Blancs (broyés)	42	Chaises	64-65		
Armoire de toilette	69	Bloccs	40	Chaises de café	63		
Art funéraire	34	Bloccs (en béton)	33 à 38	Chaises de cuisine	64		
Art populaire	30	Bloccs monuments	33 à 38	Chaises rustiques	65		
Articles bretons	31	Blouses	26	Chaudrons	30		
Articles de camping	27	Blousons aviateur	49	Chaudrons	30		
Articles charcuterie	46	Bohnage	26	Chaudières	64		
Articles conditionnement	57	Boaf mironton	15	CHAUDRONNERIE	43-47		
Articles cuisine	46	Bois	41	Chaudrons	30		
Articles hôtellerie	46	BOISSONS	13-14	Chaufeuille	64		
Articles marine	46-53	Boîtes métalliques	15	Châtinais	68		
Articles ménage	48	Boîtes plastiques	58	Chaudrons	30		
Articles pêche	53	Bonnets	24	Chaussures	27-28		
Articles piété	32	BONNETERIE	61	Chaussures appartement	27		
Articles réparation	46	Bonnetière	33 à 36	Chaussures plage	27		
Articles souvenir	24-27	Bordures	58	Chaussures de protection	27		
Articles tubulaires	63	Bougies	60	Chaussures raphia	28		
ARTICLES VOYAGE	28-29	Boutons (de porte)	60	Chemises	33 à 36-38		
Autos-Transfos	48	Box	29	Chemises	26-27		
Auxiliaires de pont	52	Bracelets montre	29	Chromage	50-54-55		
B		Brasage	48	Cidre	14		
Bâches	58-59	Bridés	27	Clerges	56		
Bahuts	61	BRIQUETERIES	39	Cirage	56		
Balais	41	Briguettes	32	Cire d'abeilles	13-14		
		Broderies	26-31	Cisailage	47		
		Bronze (pièces)	46-60				
		Brouettes	41				
		Brunissage	42-48				
			55				

Civet de lapin	15	Durure	54	G	
Claies (à cidre)	14	Drap	67	Gaines	27
Clefs	48			Galettes bretonnes	11-12
Clés (à conserves)	48			Galoches	27
Clichés	57	E		GALVANISATION	54-55
Cloches	46	Echafaudages	44	GALVANOPLASTIE	54
Cloîtres	42	Echarpes	26	Gants	31
Cloîtres électriques	48	Echelles	42	Garages	44
Coffre-banc	61	Eclairage (marin)	53	Garnitures (de lits)	66
Coiffures de mariée	32	Electrophones	49	Garde-robes	61
Collecteurs (naissin)	38	Electroplastie	54	Gâteaux bretons	11-12
Composés minéraux	22	Emballage	54	Gibier	21
Comptoirs	63	EMBALLAGES	57	Gilets	24-25
CONCHYLICULTURE	22	Emboutissage	50	Goujons	39
Conditionnement	57 à 59	Encaustique	56	Goudronnage	39
Conditionnement volailles	21	Enclous	42	Gourdes	31
Confecion	26	Enduits	23	Granit	33 à 37
Confiseries	13	Engrais	42	Granit beige	33 à 36
Conifères	68 à 70	Enrobés	37-39	Granit bleu	34
CONSERVES	14 à 18	Ensembles	31	Granit bleu-noir	34
CONSTRUCTIONS Métall.	40-44	Entremets	19	Granit gris	36
CONSTRUCTIONS élec.	49	Entrées (de serrure)	60	Granit jaune	34
CONSTRUCTIONS aéronaut.	50	Eolennes	48	Granit rose	34
CONSTRUCTIONS Navales	43-41	Etalements	44	Granit roux	34
CONSTRUCTIONS tubulaires	44	Etuis cigarettes	31	Granulés pour volailles	34
Contre-plaqué	40	Etuis peigne	31	Gravier	33-38
Cop au vin	15	Exploitation forestière	41	Gravillon	37-38
Coquilles Saint-Jacques	15	Extincteurs	50	Gravure	31-55
				Grés	35
		F		Grés rose	35
		Falenceries	31	Grillage	42
		Farines de poisson	24	Grillage ondulé	42
		Farines de luzerne	22	Grillage simple torsion	42
		Farines pour animaux	22	Grils à poisson	42
		Fauteuils	64	Grues	40
		Fécule	13	Grues p. navires	52
		Ferblanterie	48	Guirlandes (de Noël)	32
		Fer forgé	30	H	
		Fermatures p. bâtiment	40	HABILLEMENT	24
		Fermatures bois	40	Halls	61
		Fermatures métalliques	40	Harcots	15
		Ferronnerie art.	30	Havenets	53
		Feuilles	11	Hélices	43
		Feux rouges	48	Huiles	13
		Ficelles	58	Huîtres	22
		Filatures	27	Hydromel	13-14
		Fils	58	I	
		Filiets de pêche	53	Imprimeries	57
		Filiets de plage	53	Installations bars	63
		Fleurs artific.	32	Installations cafés	63
		Fleurs naturelles	69	Installations de charcuterie	64
		Fondateurs	13	Installations d'hôtels	63
		FONDERIES	43-44	Installations de magasins	63
		Fonte	43	Installations d'usines	43
		Fonte p. agriculture	46	Instruments (optique)	49
		Fonte hydraulique	46	J	
		Fonte marine	43-46	Jambon	19
		Fonte mécanique	46	Jardins	69
		Fonte perlitique	46	Jardinières	70
		Fonte spéciale	46	Jouets	32
		Fonte p. travaux publics	43	Jupes	25-26
		Formage	31-55	Juie	58
		Fournitures (constr. navales)	52	K	
		Fournitures ind. du meuble	67	Kabies	26-31
		Fours à chaux	39	Kaolin	39
		FORGES	43	Kapak	67
		Fraisage	49		
		Frigo	49		
		FROMAGERIES	19 à 21		
		Fromages frais	19		

L	
Laines à matelas	67
LAITIÈRES	19 à 21
Lait de cre	56
Lait pasteurisé	19 à 21
Lait en poudre	21
Lait stérilisé	19 à 21
Laiton (pièces en)	46
Laitonage	54
Laminés	43
Laminés	43
Lapins	21
Laques	42
Levage (matériel de)	48
Lest	43-46
Lettres plastiques	31
Limes	48
Linge de table	25-26
Lingerie	27
Liseuses	31
LITERIE	66
Litrie enfant	67
Lits	66
Lits-clos	61
Liqueur	14
Longues	13
Lustrerie	31
M	
Macadam	37-38
Machines agricoles	48
Machines à laver	49
Machines-outils	49
Machines à vapeur	52
Maisons préfabr.	39
Madeleines	11
Mallettes	23
Manches (outils)	48
Manteaux	26-31
Maquereaux	15
Marbrer	37
MAROQUINERIE	29-31
Marteaux-pilons	49
Mastic	41-42
Matelas	53-66
Matériel d'agrafage	67
Matériel agricole	48
Matériel de bâtiment	40
Matériel de charcuterie	64
Matériel cidricole	14
Matériel de clôtures	42
Matériel conditionnement	48
Matériel de cuisson	16
Matériel d'Incendie	50
Matériel de Laiterie	21
Matériel Magnétique	49
Matériel de poterie	39
Matériaux concassés	37-38
Matériaux construct.	38-39
Matériaux de viabilité	38
MATERIAUX préfabriqués	39
Mécanique générale	48
MENUISERIE étanche	40
MenuiserieIndustr.	40
Menuiserie métal.	40
METALLISATION	54-55
METALLURGIE	43
Métaux cuivreux	46
MEUBLES	60 à 67
Meubles anciens	62
Meubles basques	61
Meubles bretons	32-62
Meubles de café	63-66
Meubles de cuisine	61-63
Meubles d'enfant	62
Meubles de jardin	64
Meubles massifs	61
Meubles médicaux	64
Meubles métalliques	64
Meubles modernes	61
Meubles en rotin	64
Meubles rustiques	60
Meubles de style	60
Meubles tubulaires	63
Miel	13-14
Mitrons (de cheminées)	70
Modelage	46-47
Moullons (construction)	34 à 38
Moullons (parement)	38
MONUMENTS funéraires	34 à 37-38
Moteurs électriques	49
Moteurs reconstruction	49
Mouches	53
Motifs décoratifs	60
Mouffles	26
Moulage	46
Moules	22
Moulières	41
Moulières encadrement	30
Muies	27
Mousse (Latex)	53-67
Mousse polyether	53-67
N	
Napperons	26-31
Nickelage	50-54-56
O	
Oufs	19-20
Optique	49
Oreillers	67
Ouates	67
Outils avicole	48
Outils de précision	49
Outils à découper	49
Outils à emboutir	49
Outils à cambrier	49
Oxydation	47
Oxydation	54
P	
Pain grille	13
Palourdes	22
Pantalons	26
Pantoufles	27
PAPETERIES	57-58
Papiers	58
Papier carbone	58
Papier emballage	57
Parcs	69
Paré-chocs	50
Parquets	41
Passerelles	44
Pastilles (au miel)	13-14
Pâtes de bois	58
Pâtes fraîches	19
Pâtes	15-16
Pâte campagne	15-17
Pâté fote	15
Pâté jambon	15
Pâté lièvre	15
Pâté de tête	15
Pavés	36
Pavillons	53
Pâtisserie industr.	12
PECHE (articles de)	52-53
Pectine	14
PEINTURES	41-42
PEPINIERISTES	68
Perçimpers	26
Persiennes	40
Petits Suisses	19
Pétrins	48
Peupliers	69
Phosphatation	55
Photographie décorative	30
Photographie industrielle	30
Photographie publicitaire	30
Pièces brutes	46
Pièces de forge	43
Pièces mécanique	46
Pièces de série	46
Pièces (divans)	67
Pierres concassées	37-38
Pierres de construction	33
Pierres de devantures	34
Pierres de route	35
Pierres de taille	33-38
Piètements (tables)	54
PINCEAUX artistes	41
Pinceaux bâtiment	41
Pinceaux peinture	41
Pinceaux pour porcelaine	41
Piquets	48
Pisciculture	22
Placages	40
Plaids	67
Planchers préfabriqués	40
Plants molles	79
Plants forestiers	68 à 70
Plants fruitiers	68 à 70
Plants d'ornement	68 à 70
PLASTIQUE	31-54
Plate-formes	44
Plombs de pêche	46
Plomb (pièces en)	46
Plumes	67
Plumées (de portes)	60
Polissage	54
Pommiers	69
Pompes	43
Pompes électriques	52
Pompes à vapeur	52
Pontons	52
Ponts	44
Ponts-roulants	44
Porcherries	20
Porte-cartes	31
Porte-documents	28
Porte-feuilles	31
Porte-monnaie	31
Porte-photos	31
Portes blindées	43
Portes métalliques	43
Portes isoplanes	40
Poteaux de vignes	38
Poteries	70
Poteries fantaisie	70
Poudre de lait	21
Poulet	15-21
Poupées	31

PRÉFABRIQUÉS	
Présentoirs	39
PRODUCTIONS ARTIS.	30 à 33
Produits chimiques	55
Produits entretien	56
Produits mélangés	47
PRODUITS METALLURG.	22
Sardines	15-17
Saucisses	55
Saucissons	39
SAVONNERIES	18
Produits surgelés	53
Produits vétérinaires	43-44
Pylones	43-44
Q	
Quincaillerie	48
Quincaillerie p. meubles	64
R	
Raccords	46
Radiateurs autos	49
Râteaux	48
Raticides	55
Rayonnages	44
Réas	43
Rebobinage	48
Reboisement	68
Récupération	56
Remorques	48-55
Reportage (photos)	30
Ressorts	49-67
Revêtements (pastique)	56
Rideaux	67
Rillettes	15-18
Rilsanisation	55
Robes	26-31
Robinetterie	46
Ronces artificielles	42
Rosiers	68 à 70
Rouleaux à peindre	41
Rouleaux (beurre)	21
S	
Sablage	55
Sable	33-37-38
Saboterie	27
Sabots souvenir	27
Sacs	28
Sacs cabas	28
Sacs coton	38
Sacs fantaisie	28
Sacs jute	58
Sacs à main	28
Sacs papier	57-58
Sacs de plage	28
Sacs plastique	58
Sacs de sports	28
Sacs de voyage	28
Sacoches	49
SALAISONS	16 à 18
Salles à manger	61
Salles de séjour	61
Salles de sports	44
Salons	61
Sardines	15-17
Saucisses	55
Sauvonniers	17
Schistes	56
Scieries	38
Soie ruban	48
Sculptures	33-37
Semelles	28
Sel	13
Serres	35
Serrurerie	40-43-44
Serrisuseuse	15
Services table	26
Serviettes écoliers	28
Serviettes représentants	28
Siccatifs	42
SIEGES	64-66
Sièges métalliques	64
Sommiers	66
Soudure	50
Sous-produits	23
Soutien-sorge	27
Souvenirs bretons	31
Spécialités diabétiques	13
Sprats	15
Sports (articles de)	27
Stockage	44
Stores	41-52-58
Stores vénitiens	41
Studios	61
Sucre	13
Suisses (petits)	19 à 21
Survêtements	24-25
T	
Tabac	14
Tables	61-63
Tables de café	63
Tables (radio)	63
Tables de cuisine	63
Tables (télévision)	63
Tabourets	27
TANNERIES	29
Taillanderie	48
Tapicoa	13
Tapisserie	64
Tauds	53
Telles	49
Tentes	53
Thon	15
TISSAGES	25-26-58
Tissus	27
Tissus de verre	55
Toiles	67
Toiles à cidre	14
Toiles jute	67
TOILERIE	43-47-50
Tolérie avicole	48
Tournage	49-64-65
Traitement (métaux)	55
Transferts	49
Transistos	48
Travaux d'art	33-34-43
TRAVAUX PUBLICS	33
Traversins	67
Tréfileries	42
Treillis	52
Tribunes	44
Tricots	24-25
Tripes	15
Tronçonnage	47
Tronçonneuses	49
TUILERIES	39
Tunnels	55
Tuyauterie	47
Tuyaux	40-53
Tweed	26
U	
Usinage	31-46-47-55
Usines (installation)	43-44
V	
Vachette	29
Vaisseillers à fuseau	61
Vannerie	41-64
Vannes	43
Vases (de jardin)	70
Vedettes	52
Véhicules	50
Vernis (or)	42-54
Vernis (or)	54
Vestes	24-26
VÊTEMENTS	
Vêtements agneau	26
Vêtements kabig	26
Vêtements marine	26
Vêtements sports	26
Verges	14
Vitrails d'art	31
Voilleries	63
Voilleries	51-52
Voillets	21
Y	
Yachts	52
Yaourts	19
Youtours	51
Z	
Zincage	54-55

"La Bretagne Réelle — Merdrignac — 22 (Côtes d'Armor). — C.C.P. 754-83 Rennes.

Numéros Spéciaux-Documents : Règlement par chèque bancaire de préférence, ajouter 10 % port.

Ronan TUGDUAL :

— FEDERALISME INTERNE et EXTERNE	Epuisé.
— INDUSTRIES DE BRETAGNE, ou ÊTES-VOUS, où ALLEZ-VOUS ? (2ème Edition)	5 F.
— AVENIR DE LA BRETAGNE, (de René Pléven) Etude critique	5 F.
— DIALOGUE POUR UNE ÉCONOMIE DE LA BRETAGNE DANS LE CADRE EUROPÉEN durant la prochaine Décennie	4 F.
— RAPPELS DE NOTRE HISTOIRE (3 tomes)	9 F.
— DES ORIGINES DE LA BRETAGNE ARMORICAINE	3 F.

"R. Tugdual apporte une contribution originale à l'étude des problèmes que posent la survie et le développement économique de la Bretagne dans l'Europe de demain. En réaliste, et prenant acte du fait que La Grande-Bretagne et l'Europe des Sept restent pour le moment écartées du Marché Commun de l'Europe des Six, il analyse la situation de l'économie bretonne par rapport à ce dernier et se demande comment, dans ce cadre imposé, la Bretagne peut surmonter les "handicaps" dont elle souffre".

Dr Y. Fouere - "L'Avenir" No 97.

BOSSER, Ingénieur E.T.P. et GOW, ingénieur des Travaux Agricoles :

— REMEMBREMENT - DEMEMBREMENT OU LA DESTRUCTION SYSTÉMATIQUE ET INUTILE DU TERROIR BRETON	4 F.
--	------

"Le sous-titre (la destruction systématique et inutile du terroir breton) indique l'esprit de cette étude qui, en exergue, souligne une déclaration faite le 8 janvier 1965 devant le Conseil général des Côtes-du-Nord, par M. AUBERT, "Nous avons versé des subventions pour araser les talus et nous allons verser d'autres subventions pour reconstruire les talus".

"La Vie Bretonne" - No 85.

"Etude très documentée de deux techniciens".

"La Revue indépendante" organe du Syndicat des Journalistes et Ecrivains. — No 66.

MIKAEL

— PRÉNOMS BRETONS (2ème Edition)	2 F.
--	------

A. Y. AR GOW, mab govannon : membre du Collège des Druides, Bardes et Ovates de Bretagne

— DRUIDISME ET NATURE	3 F.
-----------------------------	------

Jean MERRIEN

— UN TOUT PETIT RIEN, roman (2 tomes)	20 F.
---	-------

TABLE DES MATIÈRES

NOTRE BUT (R. TUGDUAL)

Pages 5

Appel du GROUPEMENT DE DÉFENSE DES INTÉRÊTS
ÉCONOMIQUES de la REGION OUEST

	Nomenclature des Fabrications et des Productions bretonnes	7
CHAPITRE I	LES INDUSTRIES DE L'ALIMENTATION	11
	1 — Alimentation en général (biscuiteries)	11
	2 — Conserves et Salaisons	14
	3 — Laiteries — Beureries — Fromageries	19
	4 — Alimentation du détail	22
CHAPITRE II	L'INDUSTRIE TEXTILE et D'HABILLEMENT	24
	1 — Bonneterie	24
	2 — Tissages	25
	3 — Vêtements	26
	4 — Chaussures	27
	5 — Articles de Voyage	28
	6 — Tanneries-Corroieries	29
CHAPITRE III	PRODUCTIONS ARTISTIQUES ET ARTISANALES	30
CHAPITRE IV	LES INDUSTRIES DU BATIMENT et TRAVAUX PUBLICS	33
	1 — Carrières (de granit) (autres)	33
	2 — Briqueteries — Tuileries — Produits réfractaires	39
	3 — Matériaux préfabriqués	39
	4 — Constructions métalliques	40 et 43
	5 — Menuiserie industrielle	40
	6 — Pinceaux — Peinture	41
	7 — Matériel de clôtures	42
CHAPITRE V	METALLURGIE - CONSTRUCTION MECANIQUE et NAVALE	45
	1 — Forges et Fonderies	45
	2 — Tôleries — Laminobis — Chaudronnerie	47
	3 — Produits Métallurgiques	47
	4 — Constructions mécaniques	48
	5 — Constructions navales	51
	6 — Métallisation — Galvanoplastie — Galvanisation	54
	7 — Produits chimiques (plastique) (produits d'entretien)	55
CHAPITRE VIII	IMPRIMERIES — PAPERIES — CARTONNAGES ET CONDITIONNEMENTS	57
CHAPITRE VI	LES INDUSTRIES DU MEUBLE	60
	1 — Fabriques de Meubles	60
	2 — Fabriques de Sièges	64
	3 — Fabriques de Lingerie	66
CHAPITRE VII	PEPINIERISTES	68

NOTA

L'Appel du « GROUPEMENT DE DÉFENSE DES INTÉRÊTS ÉCONOMIQUES DE LA REGION OUEST » a, publié en page 7, a été édité sous forme d'un tract 20x12 par les PAPERIES LEON CLERGEAU — NANTES.

Ce tract est destiné à accompagner systématiquement tous courriers, pour contribuer à créer un climat favorable à l'Industrie régionale.

Il peut être fourni à prix coûtant, dans les quantités désirées.

S'adresser aux PAPERIES LEON CLERGEAU — NANTES — B. P. 574.

Le Directeur de la Publication : J. QUATREBEUFS. — Dépôt légal 3ème trimestre 1965.
Publication inscrite à la Commission Paritaire des Papiers et Agences de Presse sous le numéro 24-44.

