

Kannadig

Ploveilh

Septembre 2015 | Miz Gwengolo



ÉDITO

PENNAD-STUR

C'EST LA RENTRÉE

Quand vous lirez ce numéro du *Kannadig*, la rentrée scolaire pour les deux écoles de la commune sera effective depuis quelques jours.

Cette période de pause scolaire offre la possibilité de réaliser des travaux importants sur les bâtiments de l'école Lucie Aubrac afin d'améliorer les conditions de travail de l'équipe pédagogique et d'apporter plus de confort aux élèves. De nouvelles baies vitrées ont été posées à l'école maternelle.

Le service périscolaire de la mairie a planifié les différents emplois du temps des personnels afin de faire de cette rentrée une réussite pour tous.

Il en est de même des services techniques qui ont procédé à différents travaux indispensables avant la reprise : installation de tableaux numériques dans les classes, peintures d'entretien...

Pour l'équipe municipale, c'est également la rentrée. Les réunions de quartiers se sont terminées en juin. C'est l'heure de faire la synthèse des doléances recueillies lors de ces rencontres riches en échanges et qui ont permis aux élus que nous sommes de mieux connaître le « terrain ». Viendra ensuite, aussi rapidement que possible, le temps de la mise en œuvre afin de donner à chacun le plaisir de vivre son quartier.

Sans attendre ces données, l'équipe municipale, vue l'urgence, a fait procéder à des travaux très onéreux qui auraient dû être réalisés depuis longtemps : toiture nord de l'église, réfection des trottoirs du lotissement de Kergoff, revêtement du parking des services techniques.

De gros dossiers attendent encore les élus. Je veux parler du Plan local d'urbanisme, de la sécurisation de certaines routes, de la réhabilitation de l'espace Kerne...

Très rapidement, l'équipe municipale va devoir préparer le prochain budget.

Cette rentrée voit également l'arrivée du nouveau Directeur général des services, Stéphane Cueff, en remplacement de Delphine Le Guellec qui a souhaité quitter ses fonctions.

L'équipe municipale s'est engagée à faire de la proximité le thème majeur de son action. Vous pouvez compter sur elle.

Bonne rentrée à chacune et à chacun.

Votre Maire,
Jean-Paul Le Dantec.

À TRAVERS LA COMMUNE
A-DREUZ AR GUMUN



Cantés, musique, magie et cinéma sont au programme d'une animation festive autour du personnage de Fantômas et de son créateur, le Breton Pierre Souvestre, décédé en 1914.

Venez-vous au bourg, de la médiathèque à l'Espace Kerne, le samedi 5 septembre à partir de 17h30 pour un parcours dans le temps « sur les traces de Fantômas ».

ESPACES NATURELS SENSIBLES ET OUVERTURE AU PUBLIC



L'étang de Kerbernez, propriété du Département depuis 2009.

Le Conseil départemental du Finistère mène depuis plus de 40 ans une démarche de protection et d'aménagement des espaces naturels sensibles. Leur ouverture au public respecte la sensibilité écologique des sites dans un contexte de renforcement de la réglementation et de multiplication des conflits environnementaux.

Le Conseil départemental possède 4 117 ha* dans le Finistère dont 60 ha en bordure de l'Odet, à Plomelin. Ce qui protège à long terme un paysage et des espaces naturels de grande valeur patrimoniale. Pour les découvrir, plus de 15 km de chemins ont été ouverts pour le public.

Afin de poursuivre ses acquisitions, le Conseil départemental a mené en 2013 une étude d'incidence environnementale de son projet de protection et d'aménagement. Les conclusions seront présentées lors d'une réunion publique, le jeudi 17 septembre à la salle socioculturelle à 18h30.

* Par comparaison, la surface de la commune est de 2 608 ha.

BILAN DE SANTÉ

L'association Harmonie Bien-Être organise pour les adhérents d'Harmonie Mutuelle et Harmonie Fonction Publique un déplacement au centre d'examen de la CPAM de Saint-Brieuc, le mardi 20 octobre. Seuls les assurés du régime général âgés de moins de 75 ans sont éligibles aux bilans. Les assurés du RSI et de la MSA ne sont pas non plus concernés. Le départ se fera du parking de la Croix des Gardiens à Quimper.

Tarif : 30 € par personne (voyage en car et déjeuner). Le nombre de places est limité.

Renseignements et inscriptions au 02 98 90 98 23 ou harmonie.sante@yahoo.fr.

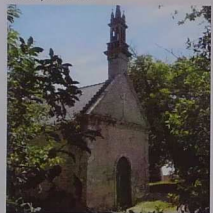


JOURNÉES DU PATRIMOINE



Les samedi 19 et dimanche 20 septembre, les Journées du patrimoine seront l'occasion de découvrir le colombier de Lestremeur, la chapelle Saint-Philibert et d'autres sites de la commune.

Un dépliant présentant tous les lieux accessibles au public sera disponible en mairie à la mi-septembre.



EXPOSITION DE PEINTURE



Lilou, peintre plomelinoise, expose ses œuvres à l'épicerie-paysanne Ô Jardin pendant tout le mois de septembre.

ET ANIMATIONS

Angélique Le Quéau met en place différentes activités ouvertes à tous (ateliers d'écriture et de calligraphie, café-tricot) dans sa boutique Ô Jardin.

Pour connaître le planning de l'année, renseignez-vous à la boutique, à Hent Traon ar Vorc'h au bourg ou au 06 86 81 09 91.

À TRAVERS LA COMMUNE
A-DREUZ AR GUMUN

SALON ANTIQUITÉS DESIGN AU PÉRENNOU

Du 17 au 19 juillet, le parc du château du Pérennou servait de cadre à un salon antiquités, brocante et design. Philippe Kergona, l'organisateur, avait réuni 50 exposants venus de France et de l'étranger.



Malgré le temps maussade, 2 400 entrées payantes ont été enregistrées. L'organisateur espère renouveler le salon en 2016.



L'originalité de la manifestation était dans la présence d'artistes, ici le sculpteur Raoul W., aux côtés des antiquaires et des brocanteurs.

TRAVAUX SUR LA COMMUNE
LABOURIOÙ ER GUMUN

ÉCOLE LUCIE AUBRAC ET RESTAURANT SCOLAIRE



Durant les congés d'été, l'entreprise Legrand est intervenue à l'école maternelle et au restaurant scolaire afin de remplacer les anciennes huisseries extérieures datant de 1972. La commune fera donc des économies en chauffage et les enfants et les enseignants y gagneront. Le changement complet des huisseries extérieures du groupe scolaire s'effectuera sur plusieurs années.

Par ailleurs, une salle de classe et plusieurs placards ont été repeints.

PRIORITÉ À DROITE SUR HENT KERGOFF



Le régime de priorité au croisement entre Hent Kergoff, hent Ti Menhir et Kergoff Traon a été modifié afin de réduire la vitesse à l'approche de cette intersection. Les services techniques ont installé la nouvelle signalisation le 14 août.

TABLES DE PIQUE-NIQUE ET JEUX POUR ENFANTS



Les services techniques ont commencé l'installation de tables de pique-nique à côté de la MPT, au parc des menhirs et au verger de Pen Allée.

Des jeux ont été mis en place à Kosker Nevez et Koad ar Roz afin que les enfants de ces lotissements disposent de quelques installations ludiques.

INFORMATIONS ADMINISTRATIVES EMBREREZHIOÙ HA GWAZEREZHIOÙ



INSCRIPTIONS SUR LES LISTES ÉLECTORALES

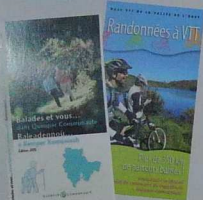


Les élections régionales auront lieu les dimanches 6 et 13 décembre 2015. Les électeurs récemment installés à Plomelin ou qui ont changé d'adresse sur la commune sont invités à se présenter à la mairie pour s'inscrire sur les listes électorales, au plus tard dix jours avant la date du scrutin. Prévoir une pièce d'identité en cours de validité et un justificatif de domicile. Les jeunes Plomelinois qui se sont fait recenser et qui auront 18 ans avant la veille du premier tour des élections doivent s'assurer de leur inscription d'office sur les listes électorales.

QUIMPER COMMUNAUTÉ KEMPER KUMUNIEZH



TOPO-GUIDES



De nouveaux itinéraires pédestres ont été balisés sur le territoire de Quimper Communauté. Deux topo-guides présentant tous les circuits possibles sont en vente à l'épicerie-librairie Ô Jardin au bourg :

- Balades et vous ... dans Quimper communauté : 3€ ;
- Randonnées à VTT : 5€.

CONSIGNES DU MOIS DITOUROLU AR MIZ



QUELQUES CONSEILS DE SÉCURITÉ D'ERDF

Fils à terre :

- établir un périmètre de sécurité ;
- rester à une distance de 20 m ;
- ne pas toucher aux fils.

Électrification :

- couper le disjoncteur ;
- ne pas toucher de parties métalliques.

Coffret cassé ou renversé :

- ne pas toucher au coffret ;
- décrire au centre de dépannage d'ERDF le coffret ou envoyer une photo ;
- préciser si des parties métalliques sont visibles ;
- périmètre de sécurité de 3 m.

Eau sur le comptage :

- ne pas toucher le panneau ;
- ne pas s'approcher ;
- surveiller le panneau.

Poteau cassé :

- ne pas rester sous ou près du support ;
- ne pas s'approcher ;
- périmètre de sécurité ;
- ne pas tenter de consolider le support.

Étincelles sur le réseau :

- ne pas rester sous ou près du support ;
- ne pas s'approcher ;
- périmètre de sécurité.

Câble arraché lors de travaux de terrassement :

- ne pas toucher au câble ni tenter de le dégager ;
- sortir de la tranchée et s'éloigner ;
- périmètre de sécurité.

Centre d'appel dépannage ERDF : 09 72 67 50 29.

PERMIS DE CONSTRUIRE AOTREOÙ ADEILADIN



Stéphane Cariou, hnt Nelson Mandela ; Boris Le Roux et Florence N'Koubou, Park Menn Meur.

ESPACE JEUNES EGORENN AR RE YAOUANK



CUISINE DES RESTES



L'association Aux goûts du jour, en partenariat avec le service jeunesse de la commune et le service prévention des déchets de Quimper Communauté propose un atelier de cuisine des restes ou comment découvrir et partager de succulentes recettes préparées avec trois fois rien.

Pratique

Samedi 19 septembre de 10h00 à 12h00 à l'Espace jeunes. Pour adultes et ados (à partir de 15 ans). C'est gratuit, mais il faut s'inscrire auprès de Charlotte Frigout au 02 90 41 63 30 ou charlotte.fgt@gmail.com (dix places disponibles seulement).

ENFANCE ET JEUNESSE BUGELIEZH HA YAOUANKIZ



RELAIS ASSISTANTES MATERNELLES

Activités pour les assistantes maternelles et les enfants qu'elles accueillent :

- jeudi 3 septembre ;
- jeudi 17 septembre ;
- jeudi 24 septembre.

Au pôle enfance à 9h30 et à 10h30, jeux libres à chaque séance.

Accueil sur rendez-vous au pôle enfance

jeudi 3 septembre, de 14h00 à 17h00. Pour les parents employeurs ou futurs employeurs d'assistantes maternelles ou pour les assistantes maternelles

Contact : pour prendre un rendez-vous ou pour tout renseignement : Yvonne Beuze ou Yannick Colloch au 02 98 98 38 42 (ne pas hésiter à laisser un message) ou ram-4ppl.caf@finistere.caf.cnafmail.fr (nouvelle adresse mé!).

MÉDIATHÈQUE MEDIAOUEG



ACCUEIL DES TOUT-PETITS

Mardi 29 Septembre, séances à 9h30 ou 10h30. Atelier d'éveil au livre pour les tout-petits de 0 à 3 ans accompagnés d'un adulte. Renseignements au 02 98 52 52 43.

Suivez l'actualité du réseau des bibliothèques de Quimper Communauté sur : <http://www.mediathèques.quimper-communauté.fr> <https://www.facebook.com/mediathèques.quimper-communauté>

LE MOT DE L'OPPOSITION GER AN TU-ENEP



C'EST LA RENTRÉE !

La société française, à laquelle Plomelin appartient, sort ces jours-ci de sa léthargie estivale. Chacun va aborder cette nouvelle année scolaire avec ses préoccupations, parfois ses craintes, mais aussi ses ambitions. Pour nous celles-ci restent les mêmes, œuvrer au profit de notre commune et de nos concitoyens et, lorsque le besoin s'en fait sentir, alimenter le débat démocratique en posant les questions qui nous sont transmises.

A cet égard, pendant l'été, il en est une qui nous a souvent été soumise et qui mérite une explication. Beaucoup ont constaté que les radars pédagogiques qui ont été installés n'affichent que très rarement la vitesse du véhicule en rapprochement. En revanche, ceux

des communes voisines comme Pluguffan, Combrit, Tréméoc, pour ne citer que celles-là, fonctionnent en permanence. Que se passe-t-il à Plomelin ? Les radars achetés par la commune sont-ils défectueux ? Ou alors n'affichent-ils pas délibérément la vitesse ? Mais dans ce cas, où se trouve l'aspect pédagogique ?

Au travers de leurs impôts, les Plomelinoises et les Plomelinois ont contribué à l'achat de ces équipements. Ils méritent d'être pleinement informés.

Les élus d'Avec Vous, Pour Plomelin (<http://avecvouspourplomelin.weebly.com>)

PROMOUVOIR LE BRETON BRUDAÑS AR BREZHONEG

GUY ÉTIENNE ET LE DÉVELOPPEMENT DU BRETON (4)

Création du mot *aerluzell* (éolienne)

Par ses travaux, Guy ÉTIENNE a beaucoup contribué à enrichir la langue bretonne. Il a créé des dizaines de milliers de termes nouveaux, touchant à tous les domaines, de la vie quotidienne aux sciences les plus avancées.

Voici un exemple concernant la recherche d'un équivalent breton du français éolienne, de l'anglais *wind mill* ou de l'allemand *Windrad*. Les premières propositions ont été d'imiter ces deux dernières langues en créant soit *gwentrod*, *gwentveilh* ou

gwentviñs, respectivement roue à vent, moulin à vent ou visse à vent, avec *gwent* : vent, souffle, air agité. Mais ces propositions ont été jugées trop descriptives et pouvant créer des confusions avec des mots existant. La proposition adoptée a été construite sur une racine vieille-bretonne *-luz-* dont la signification est "mettre en mouvement, mouvoir", ce qui donne : *aerluzell*, machine mise en mouvement par le vent. De *luzell* il est possible de décliner d'autres mots : *dourluzell* (hydrolienne), *morluzell* (hydrolienne de mer), *froudluzell* (hydrolienne de courant d'eau).

LES ASSOCIATIONS PLOMELINOISES KEVARZHEOÙ PLOVEILH

EAU POUR LES MAASSAI



L'association Breizh Solidarité Maasai réalise des investissements facilitant l'accès à l'eau des populations Maasai, éleveurs semi-nomades du sud du Kenya, au pied du Kilimanjaro. A l'invitation d'Au Fil des Mots, deux membres de Breizh Solidarité Maasai, de retour

de mission, viendront partager leur expérience de visite de sites confrontés à cette problématique de l'eau. Elles raconteront leurs rencontres diverses avec des femmes qui veulent s'émanciper et dont elles ont partagé le quotidien.

Une invitation au voyage, à la découverte d'un peuple qui essaie de conjuguer tradition et occidentalisation.

Dimanche 20 septembre à 16h00 à la MPT, entrée libre.

TOURNOI DE LA RAQUETTE

Comme tous les ans, la raquette Plomelin - Tréméoc - Pluguffan organise son tournoi régional de tennis de table. Il aura lieu le samedi 24 octobre prochain à la salle omnisports.

C'est l'occasion de voir évoluer les meilleurs joueurs régionaux tant en jeunes, féminines que seniors. Tous les connaisseurs apprécient le niveau des joueurs et ceux qui découvrent le tennis de table sont surpris par la qualité des rencontres. Rappelons que l'entrée est gratuite.

Par ailleurs la raquette c'est aussi trois équipes engagées en championnat départemental et une activité loisirs pour les retraités le mardi après-midi.

Afin d'engager une équipe supplémentaire en championnat, la Raquette recherche de nouveaux joueurs pour la saison prochaine. Les membres du club seraient heureux de les accueillir début septembre lors des entraînements du mercredi à partir de 18h30 à l'Espace Kerne.

Renseignements : 02 98 52 58 59 ou ping.plomelin@gmail.com.



FOIRE AUX PUCES

La 21^e édition aura lieu les 19 et 20 septembre. Les chineurs, sans aucun doute, réaliseront de bonnes affaires auprès des 120 exposants présents à l'Espace Kerne.

Pratique

Ouvert de 9h00 à 18h00.

Entrée 1,50 € pour les visiteurs.

Café, gâteaux, restauration sur place.

Tombola gratuite.

Contact : Annie Gaïffas, 02 98 52 59 77.

FORUM DES ASSOCIATIONS



L'ULAMIR organise la 23^e édition du Forum des associations le samedi 5 septembre de 14h00 à 17h00 à l'Espace Kerne.

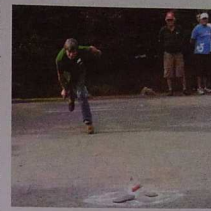
L'occasion de découvrir toute la diversité des activités sportives, culturelles, solidaires et de loisirs proposées par les nombreuses associations plomelinoises qui seront représentées.

Renseignements au 02 98 91 14 21.

LES ASSOCIATIONS PLOMELINOISES KEVARZHEOÙ PLOVEILH

LA GALOCHE À LA FÊTE

Un nom féminin pour un sport bien masculin (*bec'h'd'ar c'haloch* en breton). Sport typiquement local, la galoche bigoudène se joue par équipe de deux joueurs munis chacun de trois palets (*péiou*) en fer.



Ces palets sont lancés dans un cercle de 40 cm tracé à une distance de 8,50 m d'une ligne de jeu de 1 m (*an ant*), au centre duquel est positionnée la galoche (*kaloch*), pièce de bois haute de 12 cm sur laquelle est posé le *lipar*, une rondelle métallique. Sous un tir bien ajusté la galoche est éjectée d'un côté et le *lipar* d'un autre. Pour les subtilités du comptage des 15 points d'une partie, il vaut mieux consulter le règlement sur www.galochebigoùdene.fr.

Pour son 35^e anniversaire, la Galoche Plomelinoise, forte de ses 22 licenciés d'une moyenne d'âge de 66 ans, organisait le 8 août un concours au galochodrome du bourg pour lequel 30 équipes de deux joueurs étaient en compétition.

Le président de l'association, Luc Plouzennec aimerait bien rajeunir ses troupes et il fait savoir que si une cotisation annuelle de 25 € est demandée aux adultes, les jeunes jusqu'à 18 ans en sont exonérés. Tous les ans, le club organise cinq séances gratuites dans chaque école pour les élèves de CM1 et CM2 à l'issue desquelles un diplôme leur est remis.

Contact : 06.62.12.95.18.

L'ASP BASKET RECRUTE

Le club est à la recherche de joueuses et de joueurs, même débutants, pour compléter les équipes féminines et masculines, de 8 ans à la catégorie senior garçons (15 ans).

L'association sera présente au Forum des associations pour les renseignements et les inscriptions, le samedi 5 septembre entre 14h00 et 17h00 à l'espace Kerne.

Contact : Yvon troadec au 06 88 26 74 03 ou asplomlinbasket@gmail.com.

IMAGINEZ LA COMMUNE DANS 10 ANS

Pour lancer la réflexion sur le nouveau projet de centre social, l'ULAMIR propose à tous d'imaginer ce que sera Plomelin dans 10 ans : ce qui aura changé, ce qui sera encore là, ce que vous espérez, ce que vous redoutez...

Choisissez votre thème : bâtiments, paysages, activités locales, relations entre les gens...

Support libre : poème, texte, photo (même truquée), dessin, maquette...

Ouvert à tous en individuel ou collectif : habitants, associations, élus, écoles, centre de loisirs, garderie...

Dépôt des créations avant le 15 octobre, par mail à david@ulamir-ebg.org ou à l'Espace jeunes les mercredis et samedis après-midis. Une rencontre-exposition-discussion sur le thème sera proposée début novembre.



MANIFESTATIONS ERZERC'HADURIOÙ

SEPTEMBRE - MIZ GWENGOLO

Mardi 1 ^{er} - 14h00	Tournoi populaire de pétanque	Pétanque des Vire-Court - Terrain de Kergoff
Samedi 5 - 14h00	Forum des associations	ULAMIR - Salle omnisports
Samedi 5 - 17h30	"Sur les traces de Fantômas"	Mairie - Bourg
Dimanche 6	Assemblée générale	Amicale Laique - MPT
Jeudi 17 - 18h30	Réunion publique espaces naturels sensibles	CD 29 - Salle socioculturelle
Samedi 19 et dimanche 20	Journées du patrimoine	Église, chapelle Saint-Philibert, <i>coloriad</i>
Samedi 19 et dimanche 20	Foire aux puces et aux plantes	Amicale Laique - Espace Kerne
Samedi 19 - 14h00	Tournoi officiel de pétanque triplettes	Pétanque des Vire-Court - Terrain de Kergoff
Dimanche 20 - 16h00	Projection-conférence	Au Fil des Mots - MPT
Samedi 26	Soirée malgache solidaire	Une Ruhe Un Enfant - Salle socioculturelle



Naissances : Owen Calvar, Pont Prens (6 août) ; Maëlie Le Roux, Kerjos (13 juillet) ; Rwan Riou, Tal ar Groas (1^{er} août) ; Anouck Rouillat, hent Kergorentin (5 août).

Mariages : Benoît Toullec et Delphine Jaouen, route de Pont-l'Abbé (18 juillet) ; Michel Guiziou et Aurore Ekhirsch, Trojoa (25 juillet).

Décès : André Cariou, 59 ans, Saint-Roch (26 juillet), Pierre Manivel, 87 ans, alez Glaz (24 avril) ; Marie Plouhinec, veuve Hellaouët, 83 ans, Ti Gwenn (1^{er} août) ; Andrée Trochet, veuve Youinou, 99 ans, Polhoad (1^{er} août).

INFORMATIONS PRATIQUES STLENNADOÙ PLEUSTREL



Permanences du Maire et des adjoints

Jean-Paul Le Dantec, Maire

Sylvie Roux, Adjointe à la vie économique, au commerce et à l'artisanat

Érick Schwartz, Adjoint aux finances

Catherine Nail, Adjointe à l'aménagement du territoire, à l'agriculture et à l'urbanisme

Yannick Nicolas, Adjoint aux travaux, à la voirie et à Quimper Communauté

Christelle Blake, Adjointe à la vie sociale, à la solidarité et à la petite enfance

Christophe Caveau, Adjoint à la vie associative, au sport et à la culture

Christelle Plouzenec, Adjointe à l'enfance et à la jeunesse

mardi, mercredi et samedi de 10h00 à 12h00

lundi de 10h00 à 12h00

vendredi de 14h00 à 16h00

samedi de 10h00 à 12h00

mercredi de 10h00 à 12h00

samedi de 9h00 à 11h00

lundi de 14h00 à 16h00

vendredi de 14h00 à 16h00

Numéros utiles

CONSEILLERS DÉPARTEMENTAUX

ESPACES JEUNES (FOY'2PLOM)

GENDARMERIE DE PONT-L'ABBÉ

POMPIERS

CENTRE ANTI POISONS

URGENCES MÉDICALES

PHARMACIE DE GARDE

MÉDECINS

Armelle Huruguen et Stéphane Le Bourdon peuvent être contactés au 02 98 76 60 32 en période scolaire, le mercredi et le samedi de 14h00 à 18h00 et le vendredi de 17h00 à 19h00

02 98 87 06 64

18

02 98 89 31 31

appeler le 15 qui assure la régulation

appeler le 32-37 qui assure la régulation

02 98 94 24 06 (Docteur Daniel Le Corgne, galerie commerciale, 28 hent Kerfram)

02 98 94 25 76 (Docteurs Benoît Lagadec et Marie-Laure Le Gall-Roudaut, Maison médicale, 2 plasenn Crymych)

INFIRMIÈRES

02 98 94 27 48 (Annaïck Le Lons-Rohou, Valérie Le Douy et Solenn Guillo, Maison médicale, 2 plasenn Crymych)

02 98 94 21 68 (Cabinet infirmier de l'Odet, Maison médicale, 2 plasenn Crymych, permanences le lundi et le jeudi de 9h00 à 11h00)

PRESBYTÈRE

permanences tous les jours de 10h00 à 11h30, tél. 02 98 94 26 68

MESSES

à 10h30 tous les dimanches (sauf changement indiqué dans la presse)

ADMR

Annie Le Quéau, tél. 02 98 55 22 64. Permanences à Ti Michel le vendredi, 13h00-14h00

SECOURS POPULAIRE

Michèle Le Brusque, tél. 02 98 94 21 10. Permanences à la MPT mercredis 9 et 23 septembre, 16h00-18h00

EHPAD TI GWENN

02 98 94 20 40

CHENIL SERVICE

prévenir la mairie (ou la gendarmerie dimanches et jours fériés) qui transmettra.

ASSISTANTE SOCIALE

en mairie sur rendez-vous, 2^e et 4^e mardis du mois, 9h00-12h00, 02 98 76 25 14

CONCILIATEURS DE JUSTICE

contacter la mairie de Quimper, 02 98 98 89 89

MISSION LOCALE JEUNESSE

prendre rendez-vous au 02 98 64 42 10

DÉPANNAGE RÉSEAU D'EAU (SAUR)

02 98 82 73 10

DÉPANNAGE RÉSEAU D'ASSAINISSEMENT (SAUR)

02 77 62 40 00 (du lundi au vendredi, 8h00-20h00)

02 77 62 40 09 (urgences 24h sur 24)

MAIRIE • 02 98 94 25 57

Du lundi au jeudi	8h00-12h00 / 13h00-17h30
Vendredi	8h00-12h00 / 13h00-17h00
Samedi (état-civil)	8h30-12h00

LA POSTE

Mardi, mercredi, vendredi	14h00-17h00
Jeudi	15h00-17h00
Samedi	9h00-12h00

MÉDIATHÈQUE ROBERT OMNÈS • 02 98 52 52 43

Mardi	16h00-18h00
Mercredi	10h00-12h00 / 14h00-18h00
Vendredi	16h00-18h00
Samedi	10h00-12h00 / 14h00-17h00

DÉCHETTERIE DE KERBENHIR

Lundi - Mercredi - Vendredi - Samedi	9h00-12h00 ; 14h00-18h30
Mardi-Jeudi	14h00-18h30
Dimanche	9h00-12h00

Tél. 02 98 94 25 57 • Mél : contact@mairie-plomelin.fr • Site Web : <http://www.plomelin.com>

Directeur de la publication : Jean-Paul Le Dantec, Maire. • Rédaction-Coordination : Caroline Le Coz, conseillère déléguée à la communication et Claude Hélias. • Impression : Primset • Z.A. de Troyalac'h • 10 rue André Michelin • 29170 Saint-Évarzec • Tél. 02 98 52 78 78. • Dépôt légal : septembre 2015, imprimé en France.