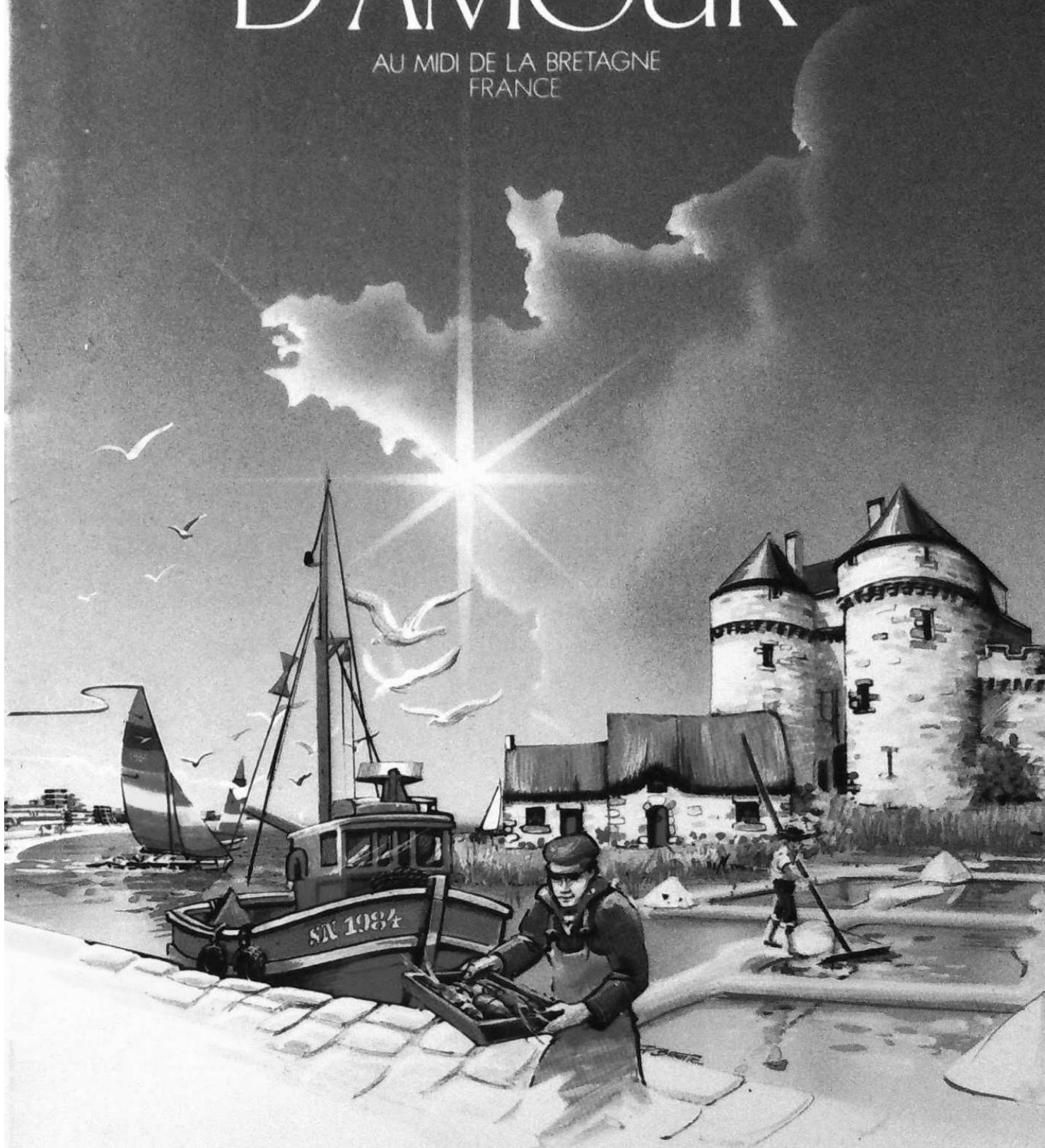


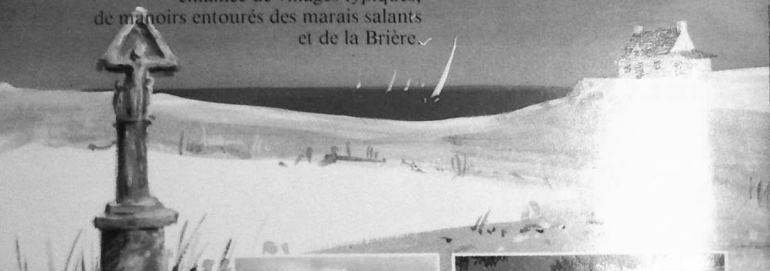
LA CÔTE D'AMOUR

AU MIDI DE LA BRETAGNE
FRANCE



ASSOCIATION TOURISTIQUE DE LA COTE-D'AMOUR ET DE LA PRESQU'ILE GUÉRANDAISE.

Sur le littoral de la COTE-D'AMOUR, plages de sable fin, côtes rocheuses, ports de pêche et de plaisance se succèdent. A proximité s'étend une belle campagne verdoyante, piquetée çà et là d'anciens moulins à vent, émaillée de villages typiques, de manoirs entourés des marais salants et de la Brière.



Maison Brierronne 1
Château de Carcil 2
Baie de la Baule 3
Port du Pouliguen 4
Golf de la Breteche à Missillac 5



Site privilégié à l'embouchure de la Loire

Saint-Nazaire



Ce qu'il faut visiter :

- le port et la terrasse panoramique (ancienne base sous-marine),
- le monument du Commando (Raid Anglo-Canadien de 1942),
- le pont sur la Loire (long. de 3356 m, le plus imposant d'Europe),
- le jardin des plantes (en bordure de l'Océan),
- le parc paysager (oasis de verdure, avec lac artificiel, tennis, piscines, salle omnisports),
- l'étang du Bois Joalland (nautisme et pêche),
- les monuments mégalithiques (dolmen, menhir, tumulus),
- les promenades pédestres (chemins des douaniers),
- et les nombreuses plages dont celle de St-Marc.

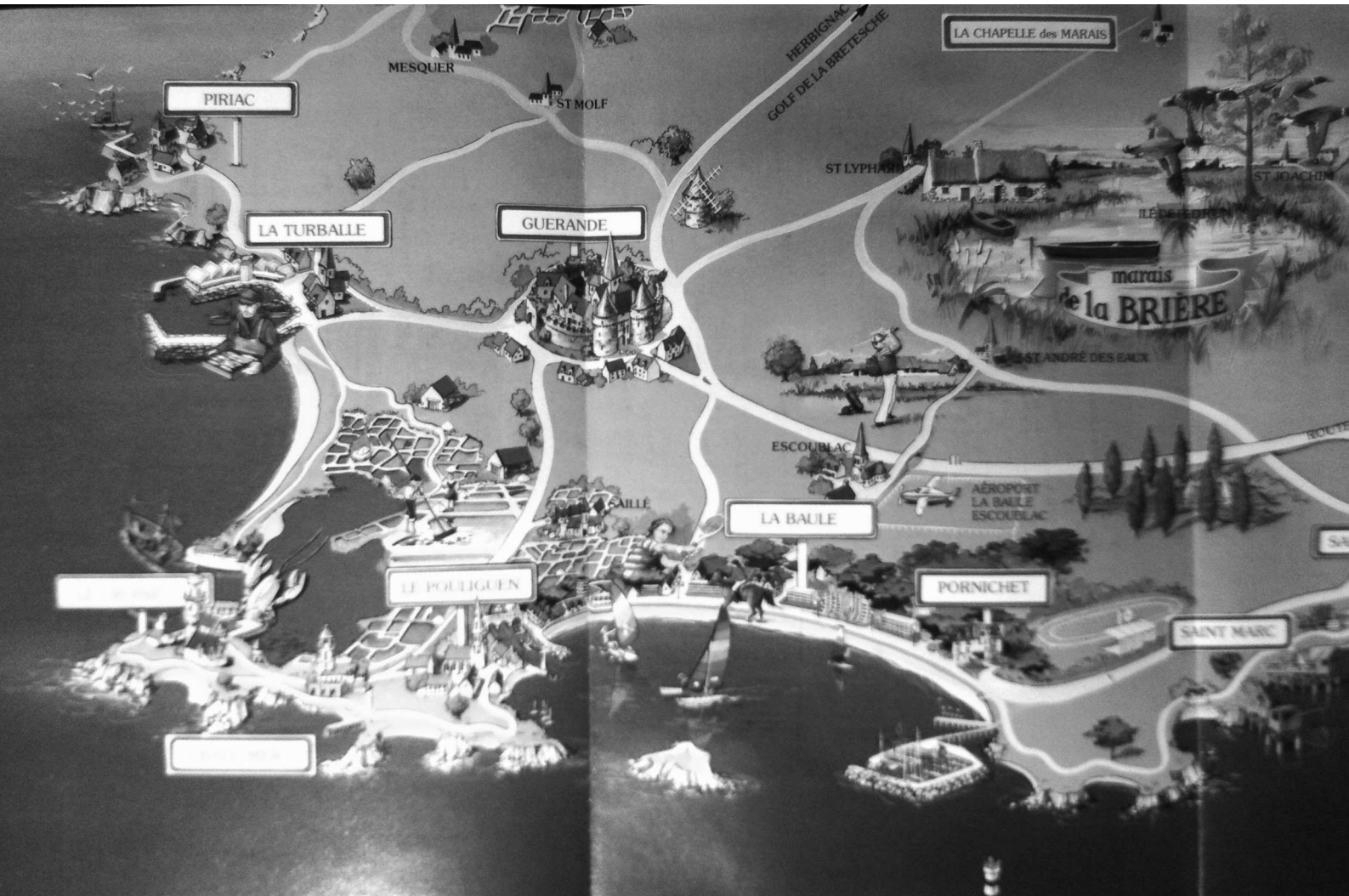
OFFICE DE TOURISME. Place F-Blanchet. Tél. (40) 22.40.65



ECOMUSEE

PHOTOS ECOMUSEE

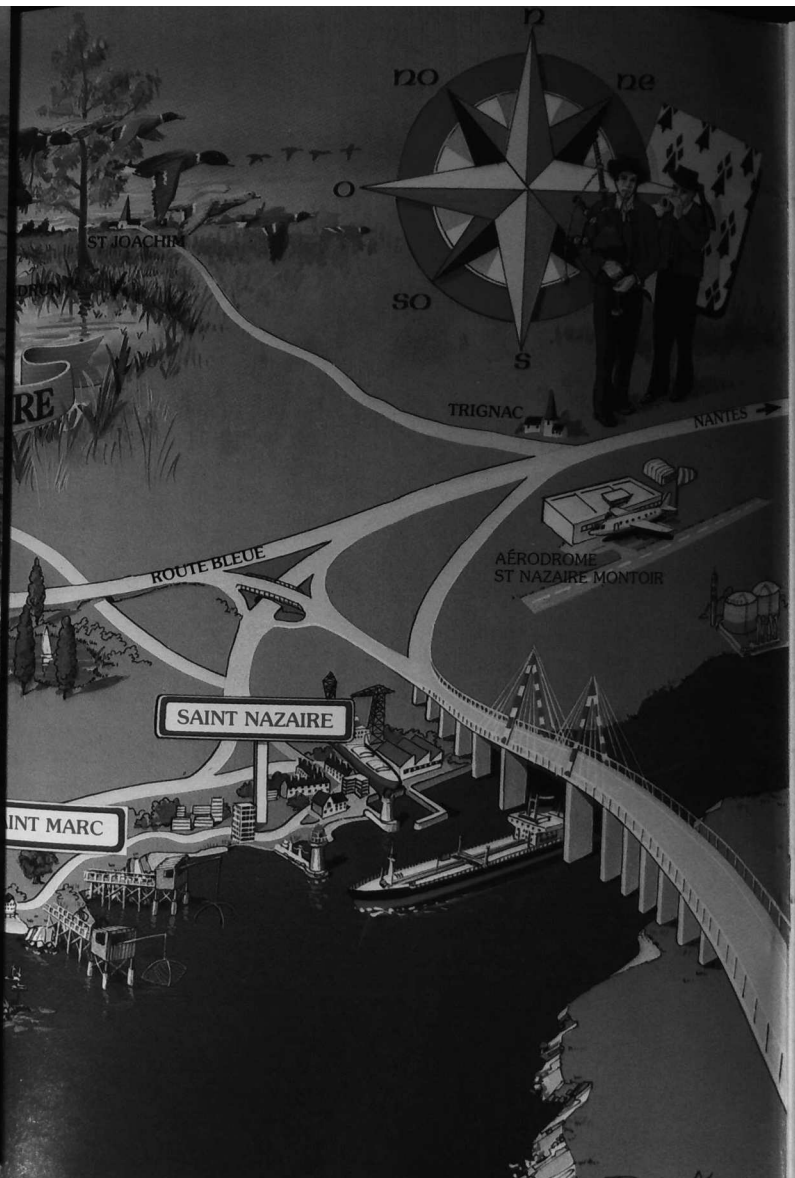
ECOMUSEE





LES MARAIS SALANTS
 Ils forment un grand quadrillage délimité par des talus de terre argileuse, l'eau de mer se décante dans des réservoirs de moins en moins profonds, pour terminer dans les "œillettes". C'est là que l'eau s'évapore, le sel se cristallise. Les paludiers entretiennent et cultivent ce milieu fragile.

BATZ-SUR-MER, entre océan et marais, fondée en 945, sa chapelle N.-D.-du-Murié, ruines du XV^e siècle, l'église St-Guénolé annoncent de très loin ses villages : Kervalet, Kermoisan, Roffiat.



BLOND

Pornichet

OFFICE DE TOURISME. Tél. (40) 61.08.92



- ses jardins fleuris,
- son hippodrome avec ses courses (16 réunions diurnes et nocturnes),
- son grand port en eau profonde capable d'accueillir toute l'année, les plaisanciers et leurs bateaux (de 6 à 25 mètres) ou vous verrez le bateau de Marc Pajot et ceux de bien d'autres champions.



PHOTO LECOSSEC



Le Pouliguen

C'est le port de La Baule et de la Côte-d'Amour, port de pêche et de plaisance tout à la fois, accueille, chaque saison, une véritable flottille.

OFFICE DE TOURISME : Port Sterwitz, 44510 LE POULIGUEN. Téléphone (40) 42 31 05.



DORER AFAAP



DERUELLE

- sa PLAGE de sable fin,
- sa BAIE, l'incomparable baie d'amour,
- son PORT de pêche et de plaisance, avec sa promenade et ses boutiques,
- son BOIS de 6 hectares au cœur du pays,
- sa COTE SAUVAGE, ses grottes, ses criques, ses rochers que vous parcourez par le "Sentier des Douaniers"
- son ECOLE DE VOILE de Penchâteau.

Guérande

Situé sur un plateau au centre de la presqu'île dont elle est la capitale, la ville domine la région des marais salants, entourée de remparts flanqués de 10 tours, on y entre par quatre portes fortifiées. Une partie des fossés fut aménagée en promenade. La porte St-Michel, du XV^e siècle, la plus imposante possède un musée, l'église St-Aubin, ancienne collégiale, fut construite aux XII^e et XIII^e siècles.

SYNDICAT D'INITIATIVE Tour St-Michel
44350 GUÉRANDE. Tél. (40) 24.96.71



Cliché ARTALID Frères Editeurs

5 km dans la mer

Le Croisic

Ville historique, touristique et gastronomique.
Port de pêche et de plaisance.

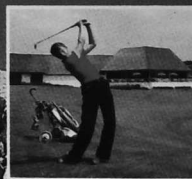
OFFICE DE TOURISME : Place de la Gare. 44490 LE CROISIC. Téléphone (40) 23.00.70



Vous vous promènerez le long des quais pittoresques, dans les vieilles ruelles bordées de maisons des XV^e, XVI^e et XVII^e ou dans les parcs de verdure. Sur la jetée du Trehic, face au large, vous pourrez assister au départ des chalutiers pour la haute mer et au retour au port journalier des pêcheurs de crustacés, homards, langoustes, crabes et crevettes suivant la saison. Mais peut-être préférez-vous la pêche à la ligne (bars, lieus, dorades), avant d'aller visiter son aquarium marin et son musée de la marine ou déguster un délicieux repas de fruits de mer ou quelques galettes bretonnes.

LA BAULE *Plage internationale, station familiale et sportive.*

Loire Atlantique

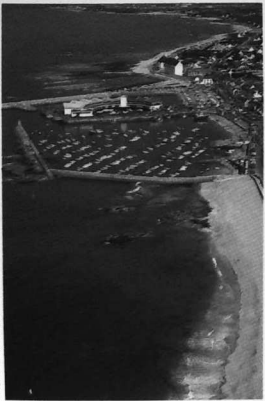


OFFICE DE TOURISME
Télex 710 050. B.P. 161. 44504 La Baule. Téléphone (40) 24.34.44.



La Turballe

OFFICE DE TOURISME, Place Charles-de-Gaulle
B.P. 40, 44420 LA TURBALLE, Tél. (40) 23.32.01



Vous pourrez goûter
à l'animation du premier port
sardinier du littoral atlantique,
la détente
ou le plaisir des sports de mer
sur nos 8 km de plages.

PHOTOS LECOSSIC



Piriac

Port artisanal de pêche, héritage de civilisations successives,
l'architecture personnalisée encore ces lieux privilégiés : maisons
à colombages du XVII^e siècle, vestiges d'un temple protestant.

OFFICE DE TOURISME, 44420 PIRIAC, Tél. (40) 23.51.42



Havres naturels, les ports de Piriac-sur-Mer et de Lérat, offrent aux plaisanciers toutes facilités de mouillages.
Les pêcheurs à pied ou au lancer trouveront sur plus de 10 km de côtes, une grande variété de coquillages
et poissons.

PHOTO LENOR



La Brière

SYNDICAT D'INITIATIVE BRIÈRON, Maison du Sabotier, rue des Ecluses,
44410 LA CHAPELLE-DES-MARAIS. Tél. (40) 66.85.01

Pays d'eaux et de terres mêlées, il vous attend lorsque lassé du farniente sur les plages, vous désirez

découvrir une autre dimension du pays où vous séjournez.

Zone écologique s'il en est (7000 ha de marais, indivis depuis 1461), son approche

et celle de ses habitants doivent être toutes de souplesse et de respect.

Heureux de vous y accueillir, nous espérons que vous partagerez et ferez partager à vos amis, l'amour que nous portons à notre pays.



Cliche ARTAUD Freres Editeurs

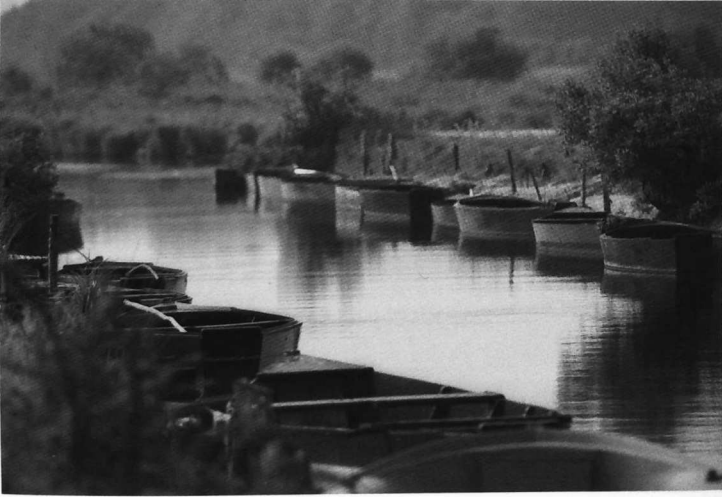


PHOTO LECOSSE

Les Musées

- En Brière : le Village de Kerhinet, le Parc Animalier, la Maison de l'Eclusier, Chaumière Briéronne, et la Maison de la Mariée.
- A Saillé : la Maison des Paludiers.
- Au Croisic : l'Aquarium marin et , le Musée Naval.
- A Guérande : le Musée Régional porte Saint-Michel.

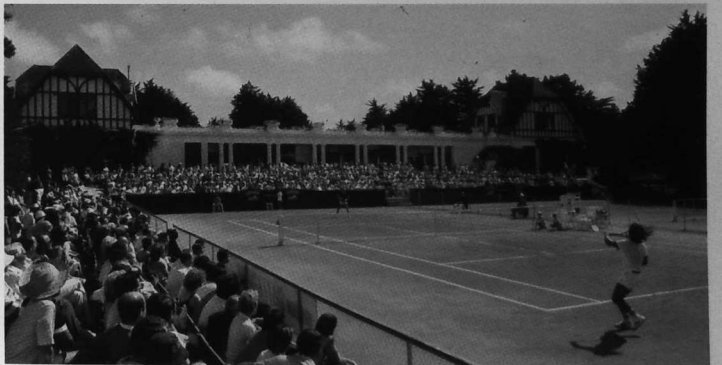


PHOTOS B. VOISIN



Les sports

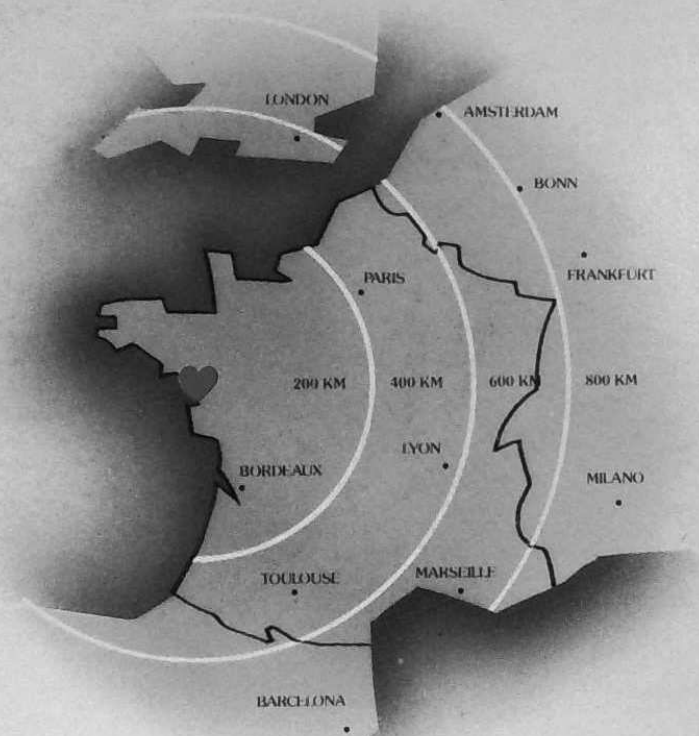
La Côte-d'Amour, c'est aussi le grand rendez-vous des sportifs.



- Plus de 100 courts de tennis.
- 4 clubs hippiques.
- 2 golfs, 18 trous.
- De nombreuses écoles de voile.
- Mais également, stands de tir, squash, plongée sous-marine, et pêche sportive en mer.

- De grandes rencontres internationales
- La Baule-Dakar.
- Multicup.
- Festival des Catamarans et de planches à voile.
- National de tennis 83: Open de France de golf 78.
- Concours hippiques internationaux.
- Rallye automobile, etc.

LA CÔTE D'AMOUR



PAR LA ROUTE

4 à 5 heures de Paris. 35 min. de Nantes.

PAR LE CHEMIN DE FER

4 à 5 heures depuis Paris sur la ligne Paris-Le Croisic.
Liaison Lyon-Le Croisic.

PAR LA VOIE AÉRIENNE

Lignes régulières vers les aéroports
Montoir/St-Nazaire
et Nantes/Château-Bougon.