

4166. - En BRETAGNE. - Au Lavoir
Les Cancans et Potins du jour

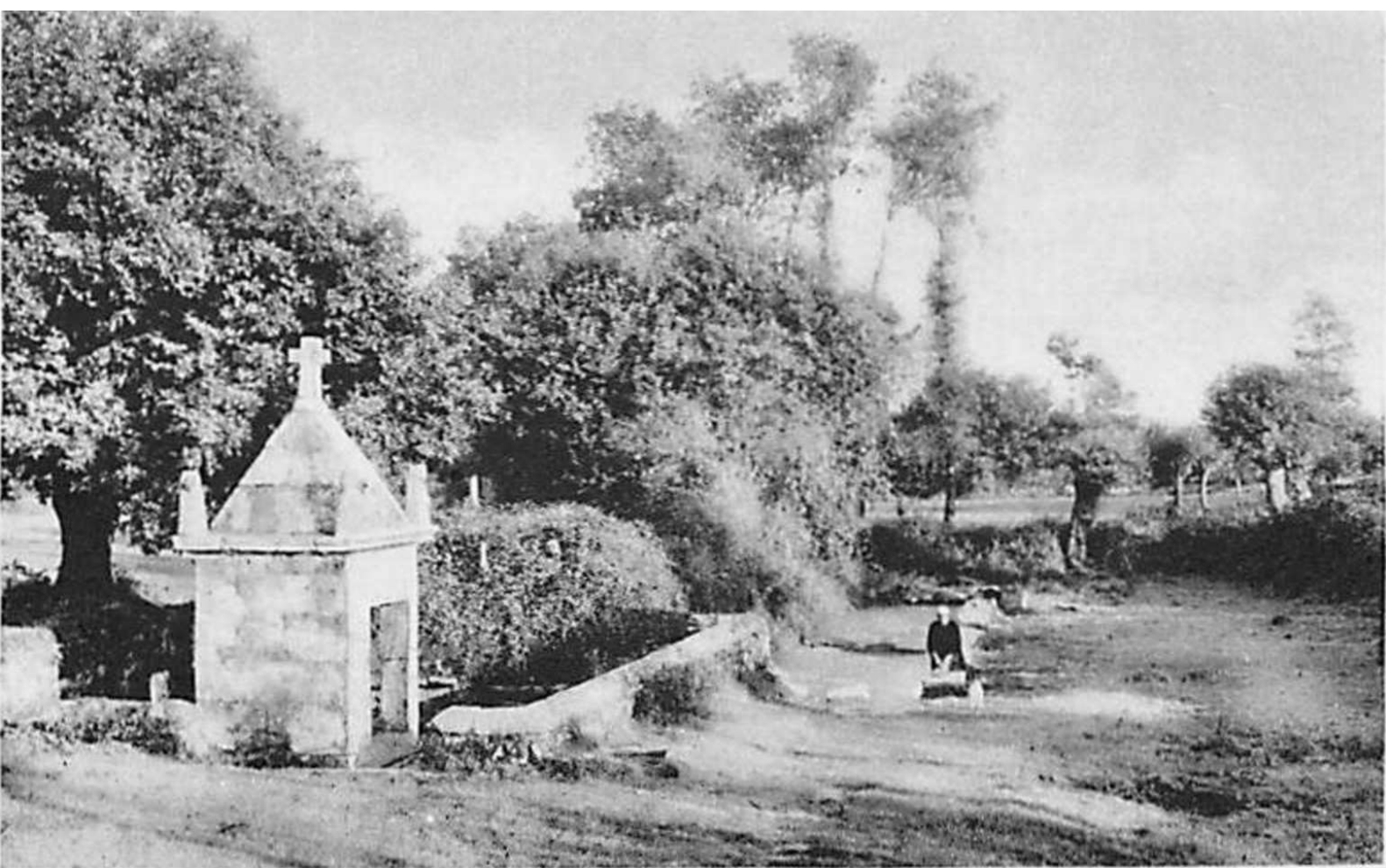
Collection Villard, Quimper





La vie aux champs
Au lavoir

Héliotypie Dugas et Cie, Nantes







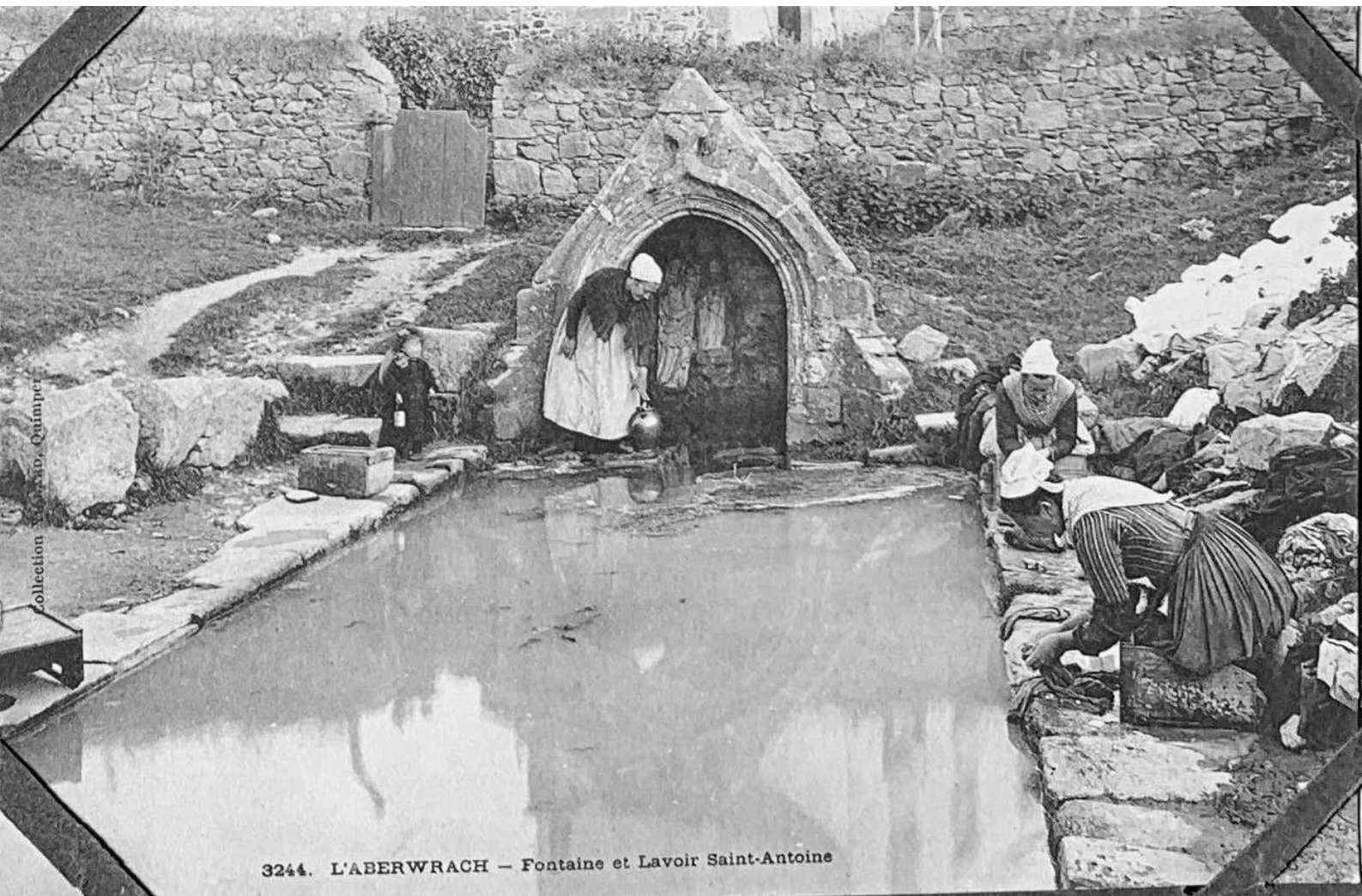
Voyez donc, dit une folle,
La chemise à la Kézer:
On croirait voir, ma parole,
La flèche du vieux Kreisker:
Comme la tour de l'Eglise
Elle est à jour sa chemise !... 33
Et pan, pan, pan, ma Doué !
Comme la langue maudite
Marche vite
Au vieux lavoir:
Plus vite que le battoir !

Botrel



311. - Les Chansons de Botrel illustrées
Les Potins du Lavoir





3244. L'ABERWRACH — Fontaine et Lavoir Saint-Antoine



1004 - ANCENIS
La franche gaieté règne toujours sur les
de la Loire



20 AUDIERNE. — *Le Lavoir de Loqueran.* — ND

3616. Bain-de-Bretagne (I.-et-V.) — Vallée de Bertaud, ruisseau de l'Étang, lavoir et tanneries



113 BATZ (Loire-Inf.) — Le Lavoir





BAUD. - Fontaine de la Clarte.



BRETAGNE (*Collection E. Hamonic*)

995. - Lavoir & Fontaine de la Clarté à Band (Morbihan)

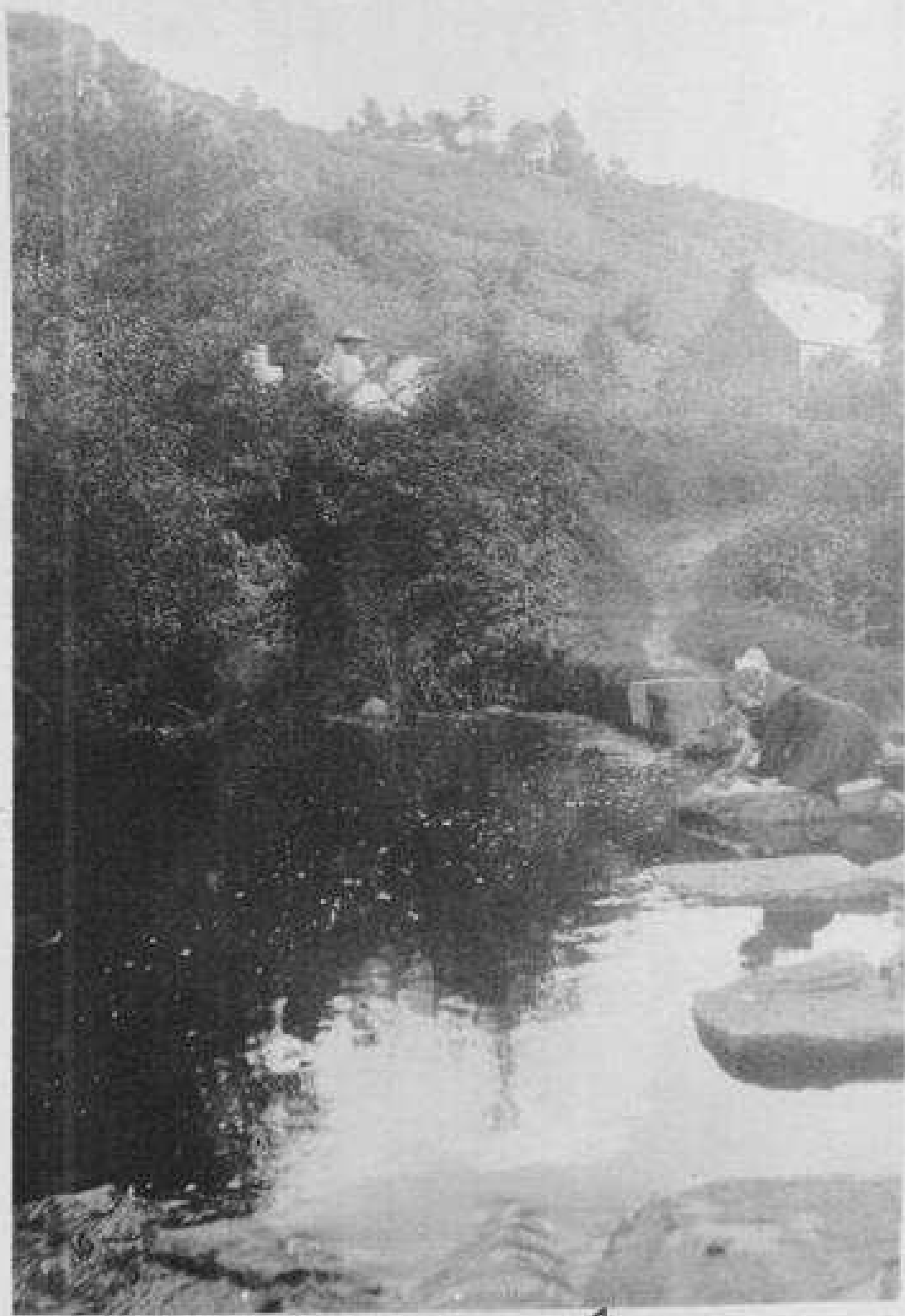


39 - BAUD (Merbihan) - Le lavoir St-Pierre

Arlaud-Nozais, Nantes



Cliché Anglaret



Le Morbic
Aout 1913



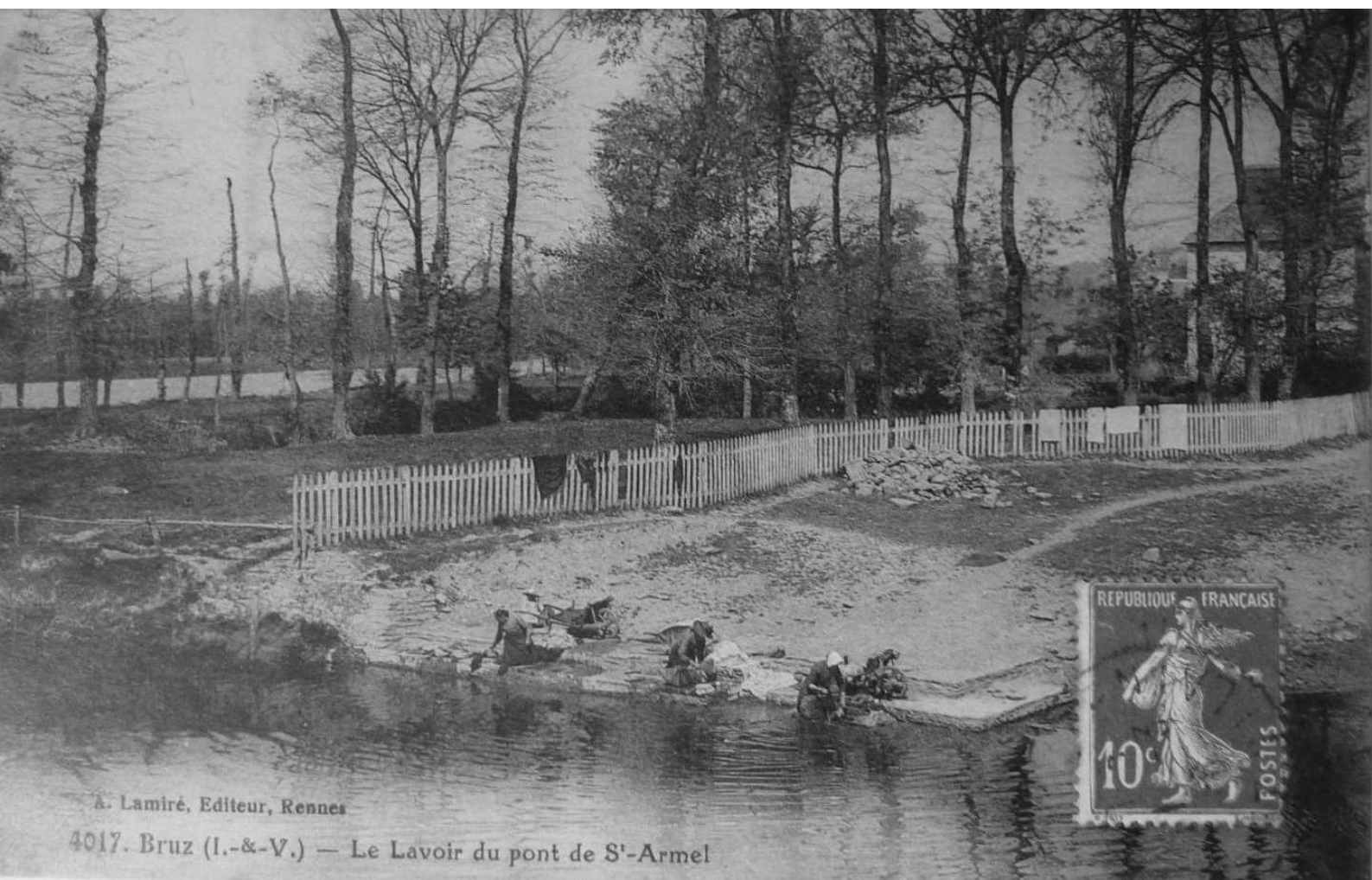
398 ¹ BRIGNOGAN (Finistère). - Le Lavoir et la Terre du Pont. - ND

BRIGNOGAN — Femmes au Lavoir





398 BRIGNOGAN (Finistère). - Le Lavoir et la Terre du Pont. - ND



A. Lamiré, Editeur, Rennes

4017. Bruz (I.-&-V.) — Le Lavoir du pont de S'-Armel



A. Lamiré, Editeur, Rennes

6470. Campénéac (Morbihan) — Le Lavoir

CANCALE - Le Lavoir

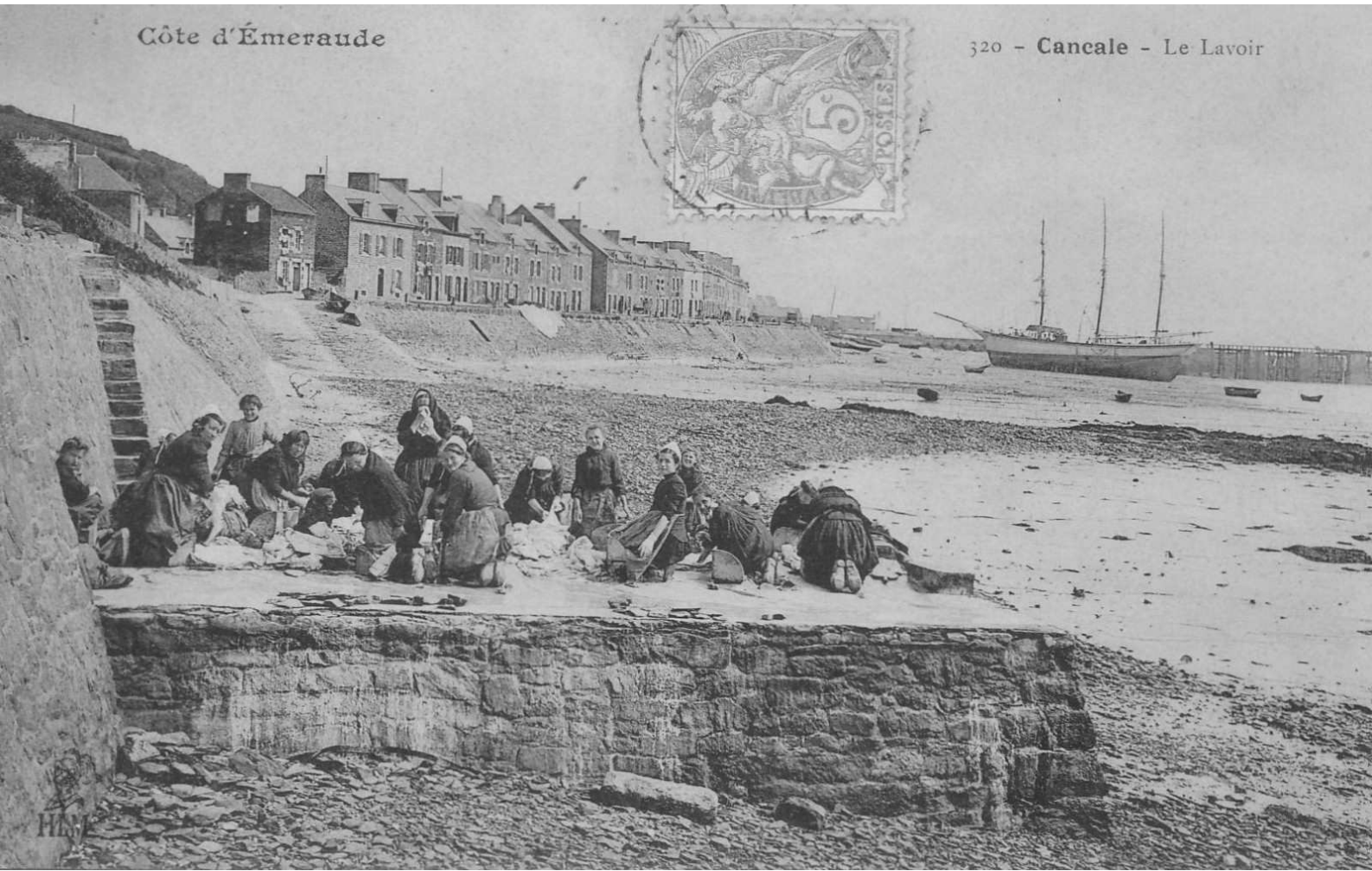
Edouard Drouot
29-12-07



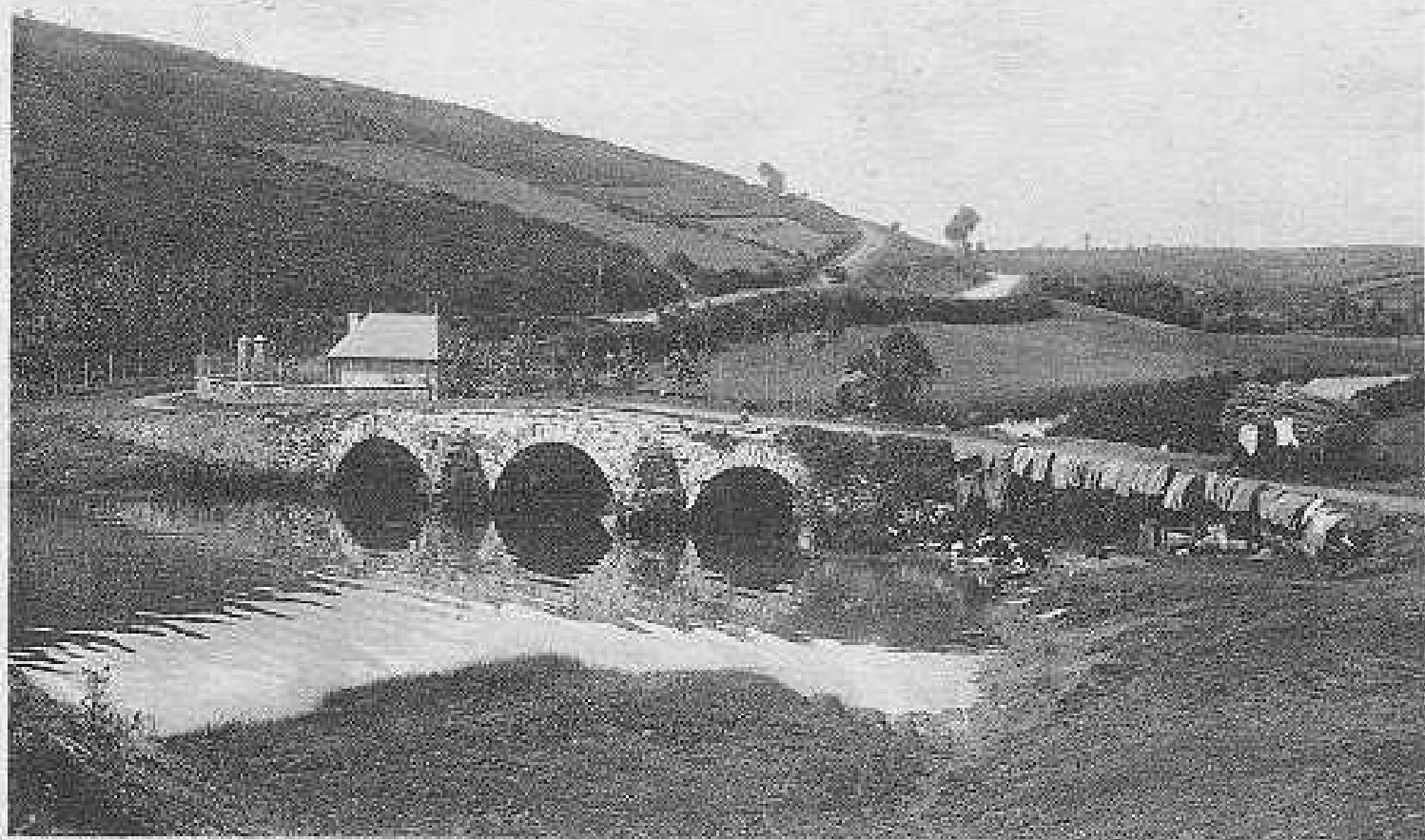
Houzel. Dinan

Côte d'Émeraude

320 - Cancale - Le Lavoir



LA BRETAGNE PITTORESQUE



A. W. 3315 - CARHAIX. — Vieux pont sur la route du Huelgoat

CHAPELLE-SUR-ERDRE — Rue de la Mairie
Le Lavoir

*Le 6/10/1915
Decauville*



Collection L. C.

442 - CHARTRES (I.-et-V.) - Vue du Bourg



CLISSON



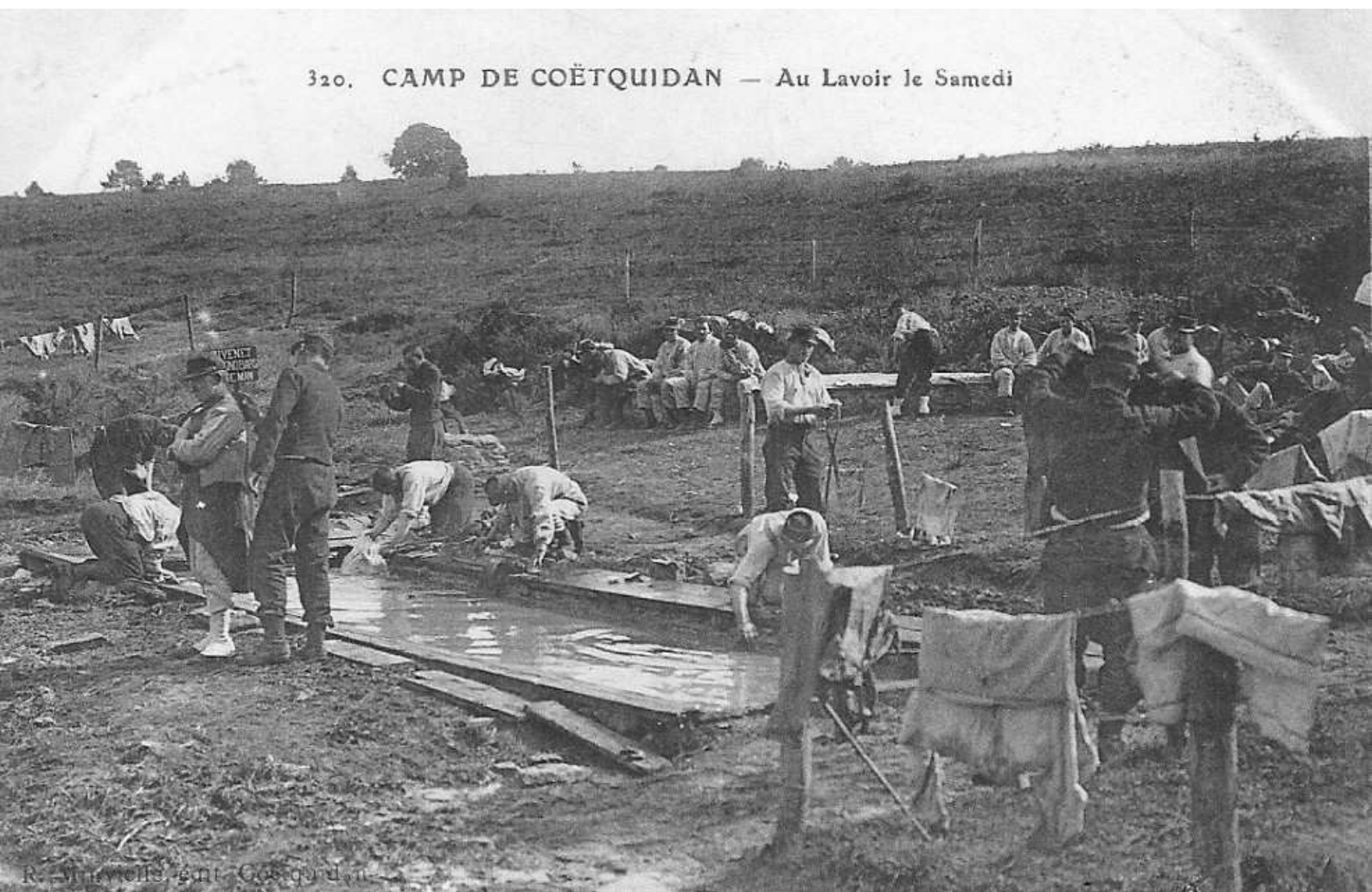
Le Viaduc et l'Église de la Trinité.

Hippolyte Dugas, Nantes



Cliff E. ...

320. CAMP DE COËTQUIDAN — Au Lavoir le Samedi







4. CONCARNEAU. — Le grand lavoir de Saint-Jacques

1393 - CONCARNEAU - Lavoir Saint-Jacques, les Concarnoises lavant leur linge

DEMANDEZ PARTOUT
La Fine Bretagne "Théophile Guillon"





EN BRETAGNE
118. L'Arrivé du Doué - Environs de Concarneau





CORLAY: - Le Lavoir du Moulin

Collection Hamman

487. - Environs de Vannes et de Muzillac. - DAMGAN. - Le Lavoir





Côte d'Émeraude

88. DINAN — La Rance à Léon

1452 - DOL-DE-BRETAGNE - Le Lavoir





30 DOL. — Lavoir sur la Route de Combourg. — LL.

Côte d'Émeraude
DOL-de-BRETAGNE. - Le Lavoir



Cité d'Ambrun

(Belle-Église - Centre, vers le Sud-Est)



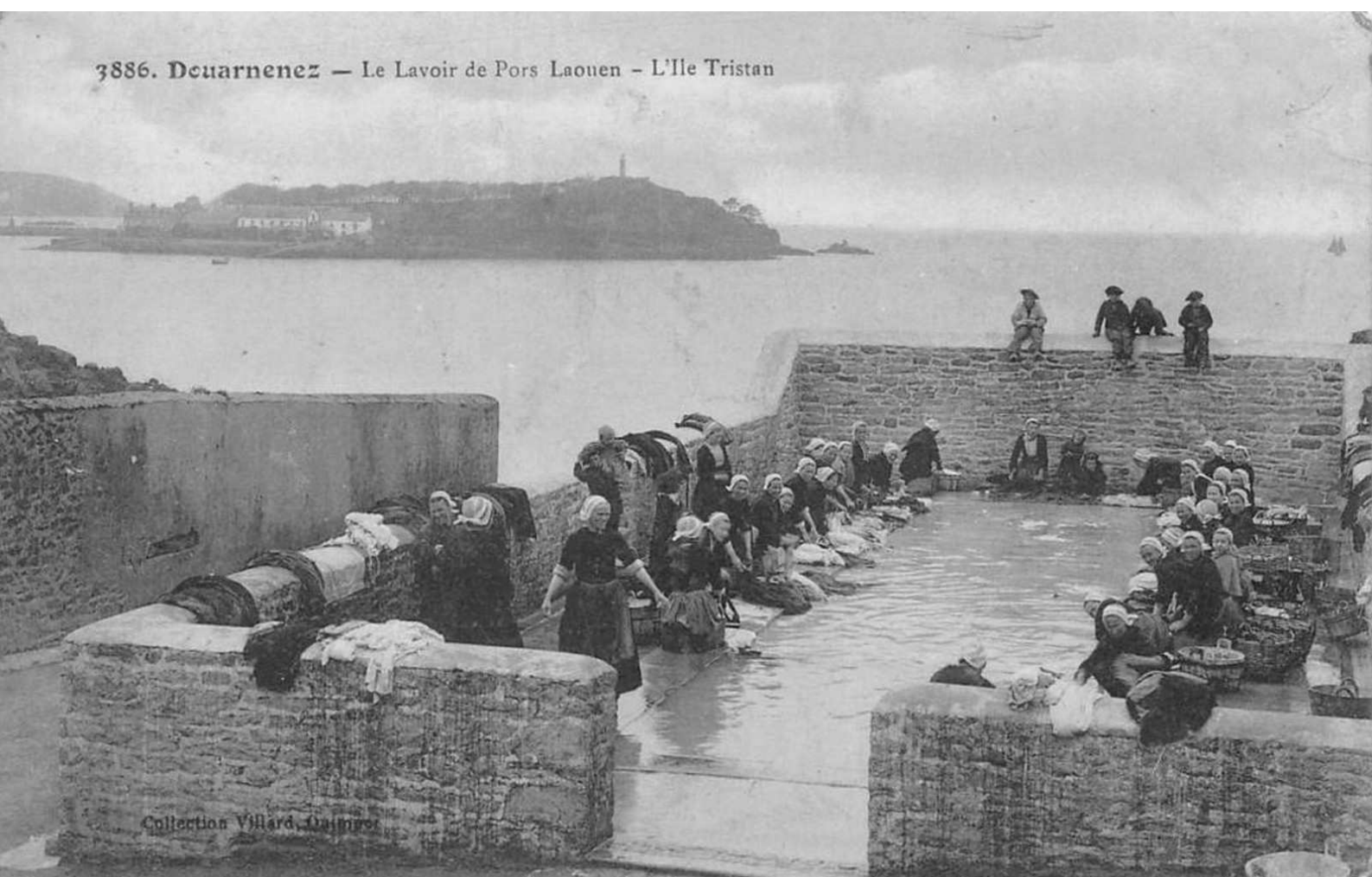
1452 - DOL-DE-BRETAGNE - Le Lavoir





4 DOL. — Lavuses. — LL.

3886. Douarnenez — Le Lavoir de Pors Laouen — L'Île Tristan



91. Douarnenez
Lavoir Breton
aux Plomarch's



TOUTE LA BRETAGNE



915 — DOUARNENEZ
Un Lavoir aux Plomarchs

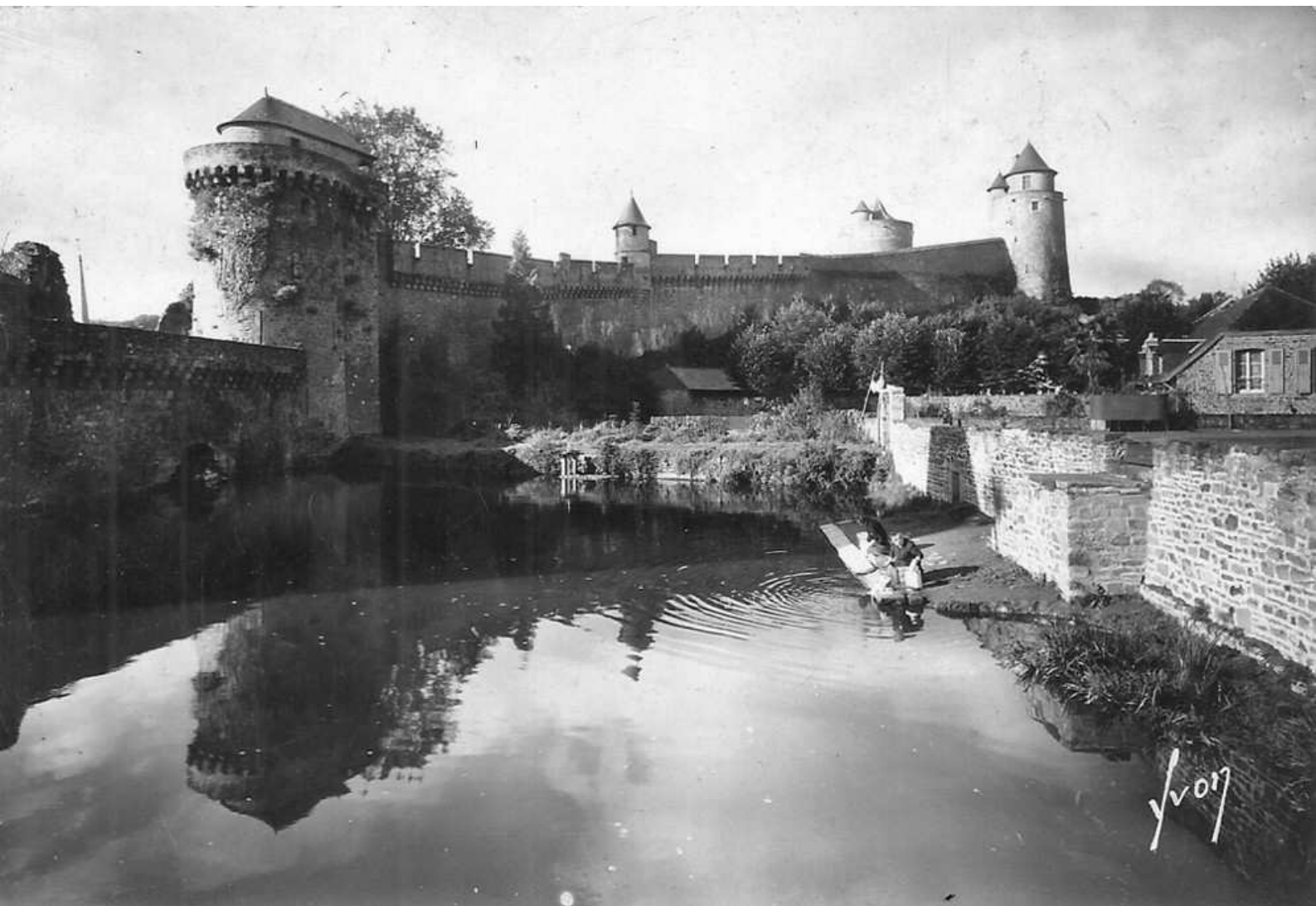
de Hon. Andrien



1776. ÉTABLES (C.-du-N.)
Le Lavoir du Val-Organ

126







Côte d'Émeraude

1852. FOUGERES — Lavoit de la Vallée

(63)

E. H., édit., St-Brieuc - Cliché de M. Albert Durand



140. - Un coin de Fougères

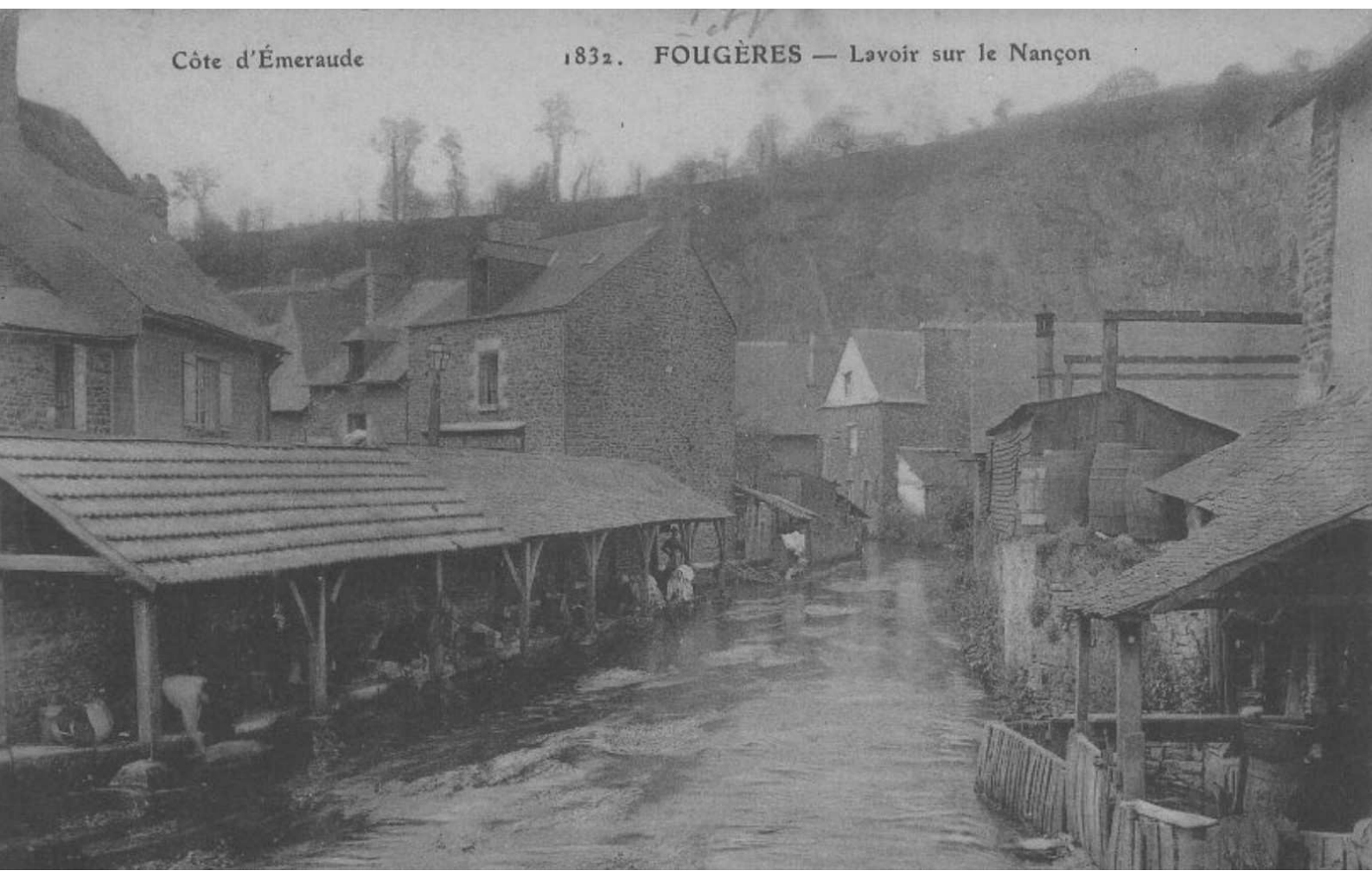
Côte d'Emeraude

2286 TOUGÈRES - Les Lavoirs du Château G. F.



Côte d'Émeraude

1832. Fougères — Lavoir sur le Nançon





LA BRETAGNE PITTORESQUE



968 - GOUAREC — Pont et Lavoir sur le Blavet - La Poste

Collection A. Maron, St Brevé

LA BRETAGNE PITTORESQUE



8481 - Environs de Guémené-sur-Scorff - Fontaine de Longueville

Collection A. Waron, St-Brieuc



1. GUÉRANDE - L'Étang de Crémeur.



Collection Lucien Lamour, Guingamp

GUINGAMP. Lavoir du Petit Pont de bois, derrière la Gare



Collection Hamon, Guingamp

GUINGAMP. - Ste-CROIX. - Le Lavoir

2510. GUINGAMP - Vue sur le Trieux à l'Usine à Gaz

Vive les Bretons et Bretonnes
Anna

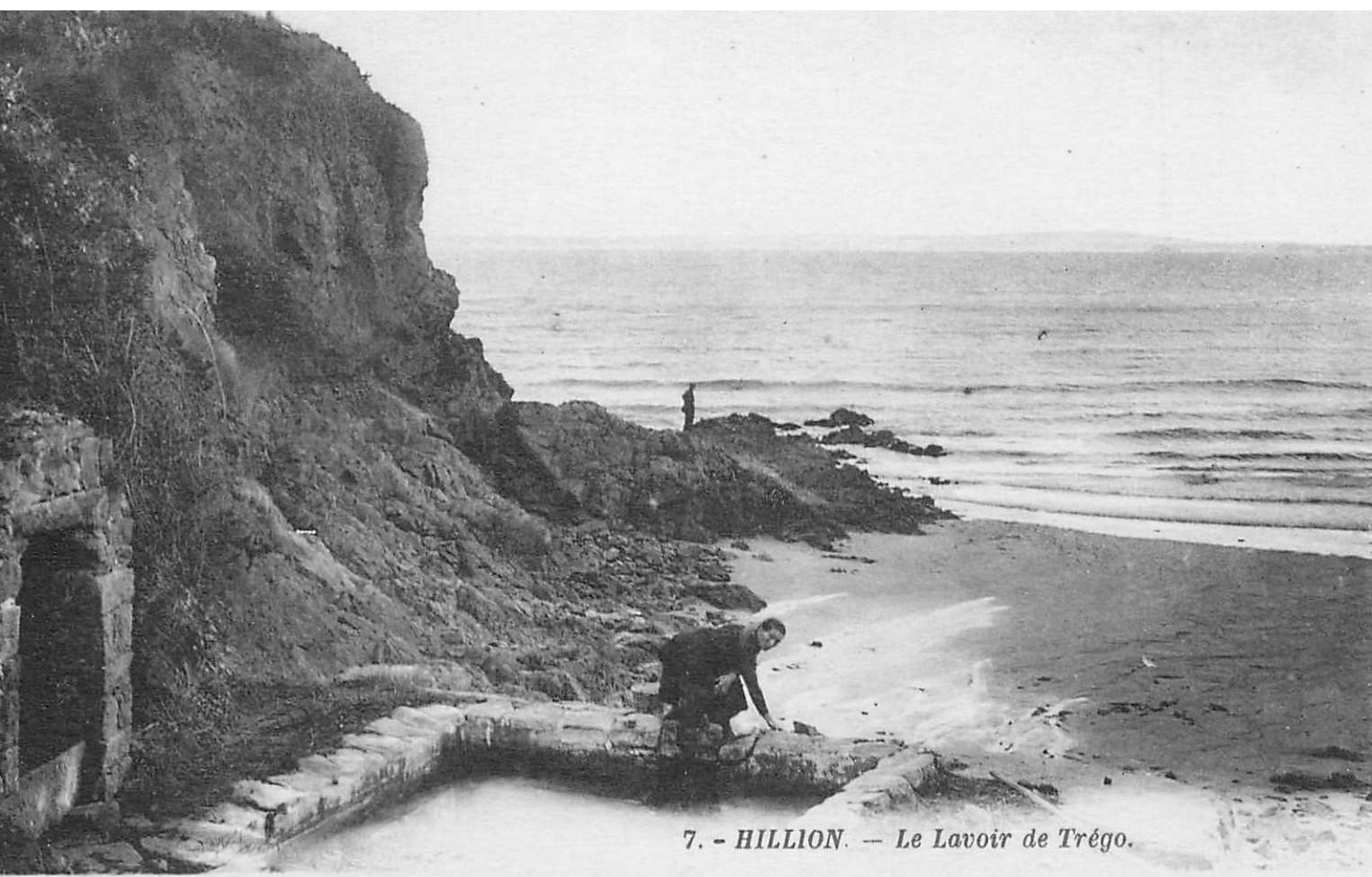


Collection Villain, Quimper

2733. Hédé (I.-et-V.) — Le lavoir et vallée des vieux Moulins



K. Mary-Bousselière, éd. L. Bonnaud



7. - HILLION. — *Le Lavoir de Trégo.*





LL.47 HUELGOAT.

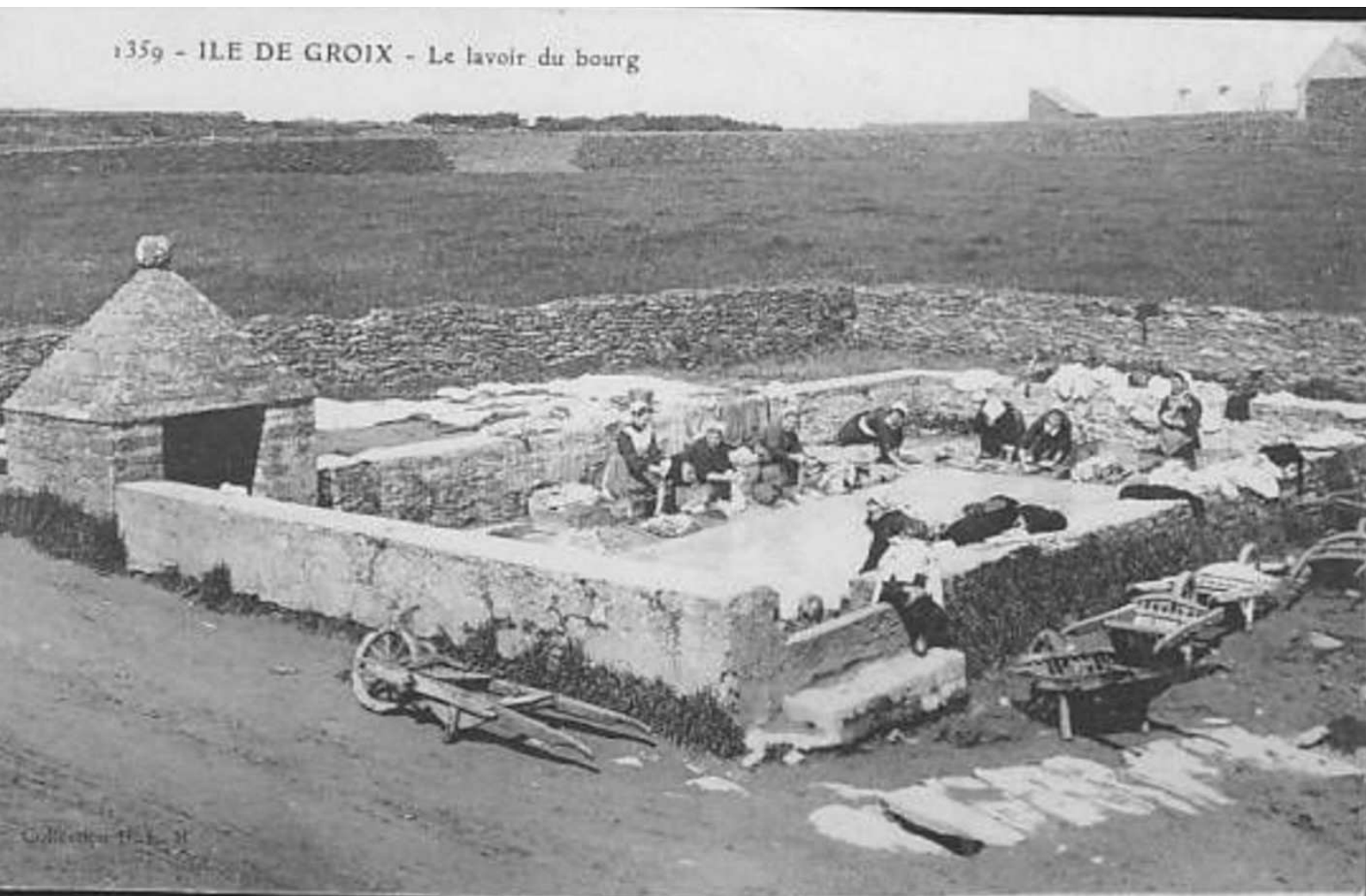
Les laveuses au Chaos



J. Sorel, edit., Rennes

IFFENDIC — Laveuses au Pont Neuf

1359 - ILE DE GROIX - Le lavoir du bourg



ISSÉ (L.-1.) - Vue vers l'Eglise



Cliché Lefèvre

Châteaux de Bretagne (Collection R. H.)



17. - JOSSELIN. - Canal de Nantes à Brest



5753. Kerhuon - Jeunes Filles au Lavoir
Etude des Costumes



Collection Villard, Quimper

BRETAGNE

Finistère. — 1238. — L'ABER-WRAC'H, le Doué du Château de Tromencq





Y. Le Bourdonnec, édit., 60, rue de Saint, Brest
LA TRINITÉ - Le Lavoir



Les Bords de la Rance 1926. La Vicomté
Le Lavoir et la descente à la Grève G. F.



H. Dorile, phot. s.l.L., Paris

Laberwrach. — *Lavoir Saint-Antoine*

22 7/10/11

L. P., Brest 3. L'ANDÉDA. — Lavoir et Ruines du Château de Tromenec



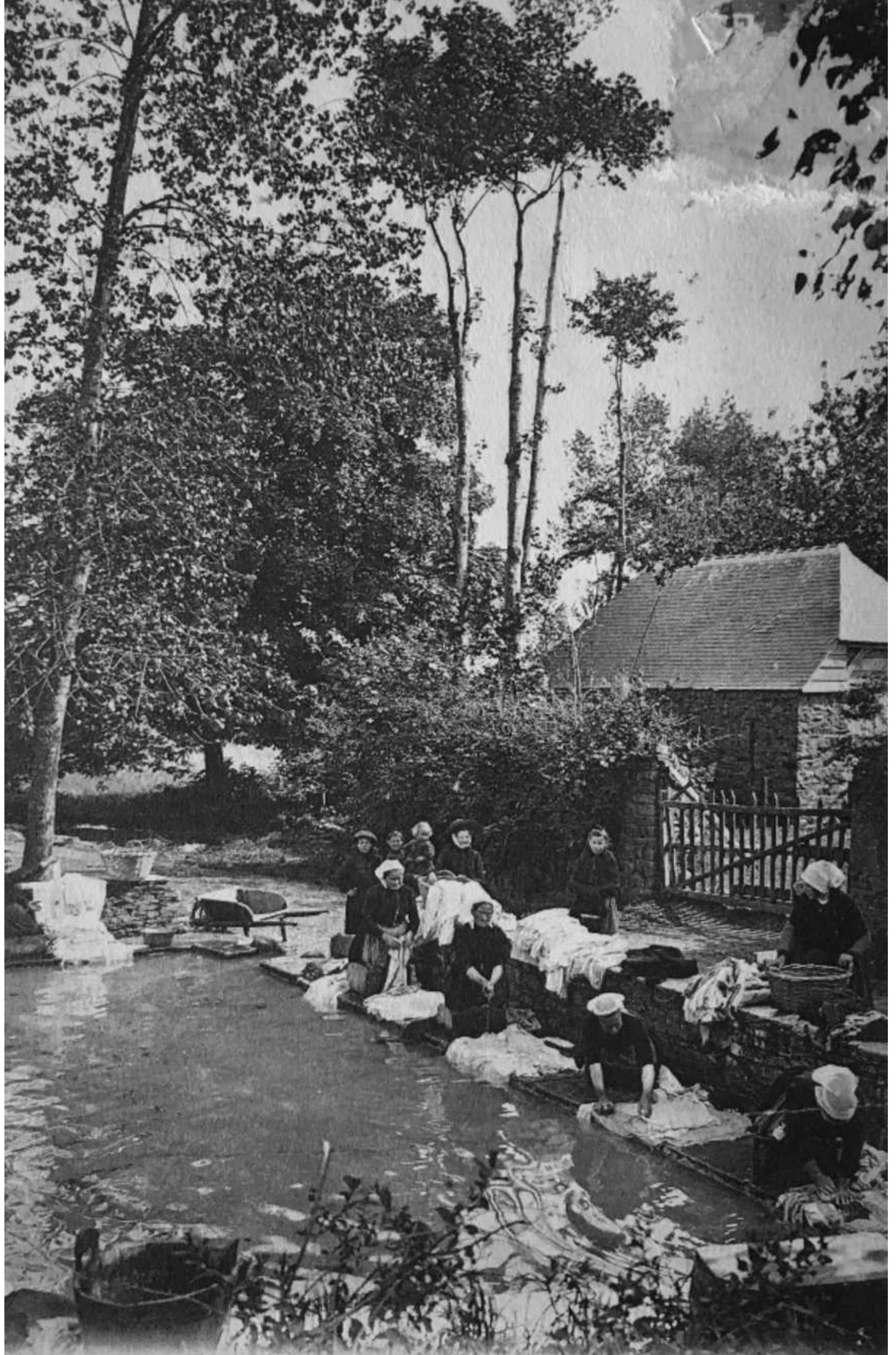


ND.20 LANDIVISIAU

Le lavoir et la fontaine



1943. - Un Lavoir à Lanmeur
BRETAGNE (Coll. E. Hamonic, St-Brieuc)





Collection David, Vannes

194. - Environs de Vannes. - LARMOR-BADEN. - Fontaine et Lavoir



Voyez donc, dit une folle,
La cheminée à la Héren !
On croirait voir, na parole,
La flèche du vieux Kerciser !
Comme la tour de l'Eglise
Elle est à jour de cheminée !
Et par par par ma doué !
Comme la langue maudite
Marche vite
Au vieux lavoir !
Plus vite que le battant !

Boitel



311. - Les Chansons de Boitel illustrées
Les Potins du Lavoir





BRETAGNE (Collection E. Hamonic)

a. croupions sur la pierre
Des vieux lavoirs de chez nous
Comme faisant leur prière
Les femmes sont à genoux -
O la prière effroyable
Qu'elles adressent au Diable!
Et pan, pan, pan, Ma Doué!
Comme la langue maudite
Marche vite au vieux lavoir..
Plus vite que le battoir!

Botrel ^(Les cancaas)

A. Henry.

AD

188. - Fontaine et Lavoir (Basse Bretagne)



Ma douce Bretagne. — 24. - *Le Lavoir du Village.*



BRETAGNE (Collection E. Hamonis).

993. - Petites Lavandières





J. Sorel, éd , Rennes

35
10. Le PERTRE (I-et-V.) — Le Lavoir

COTE D'EMERAUDE



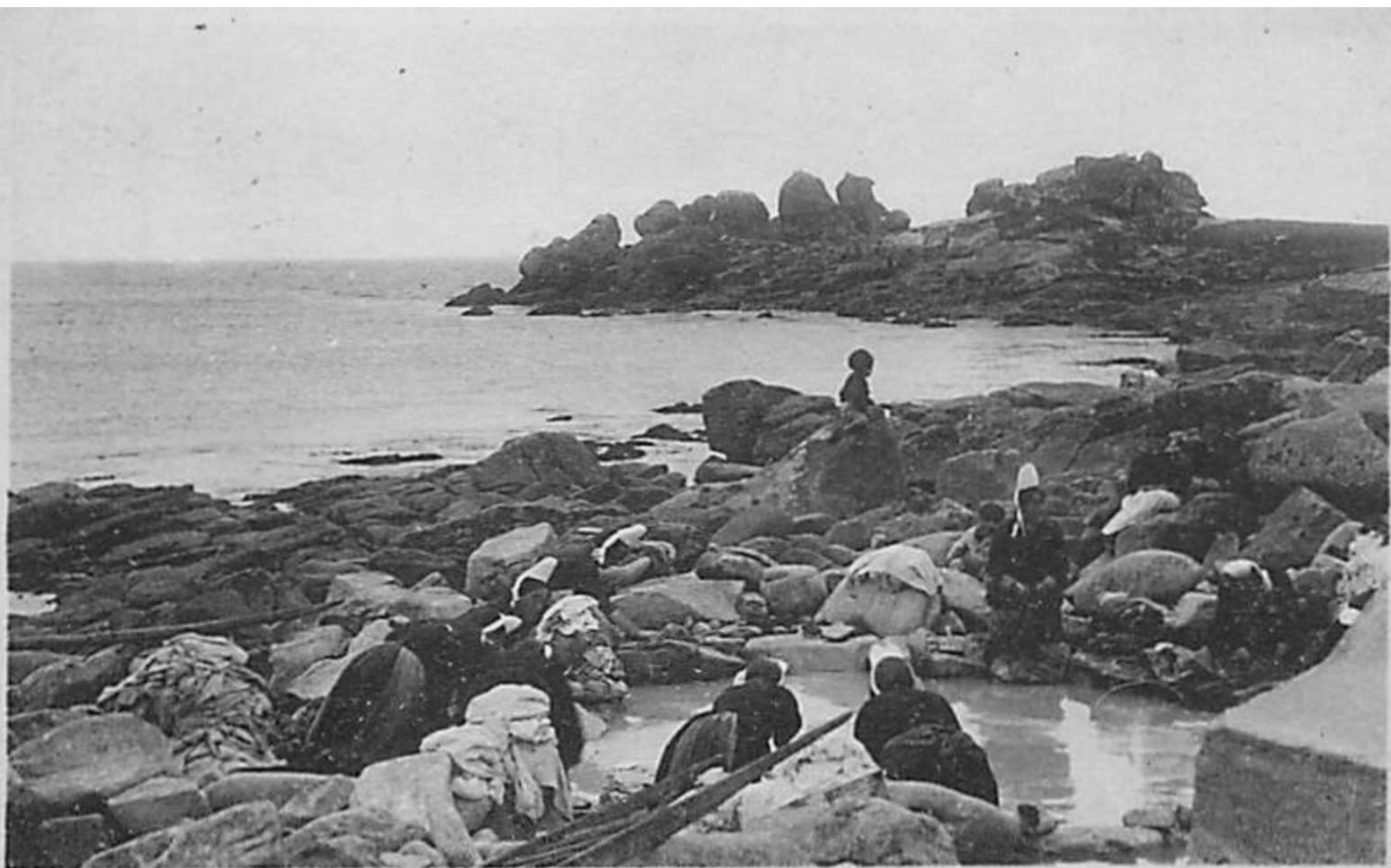
4515. Lesconil — Lavoir du Steir Nébilic



Collection VILLARD - Quimper

LESCONIL





4513. - LESCONIL. - Karreck Greiz et Lavoit de Portz Feunten

LESNEVEN
Lavoir
du Carbon



Collection J. Krien

1 — LEZARDRIEUX (Côtes-du-Nord).
Le Lavoir et la Rue du Quai. ND. Phot.





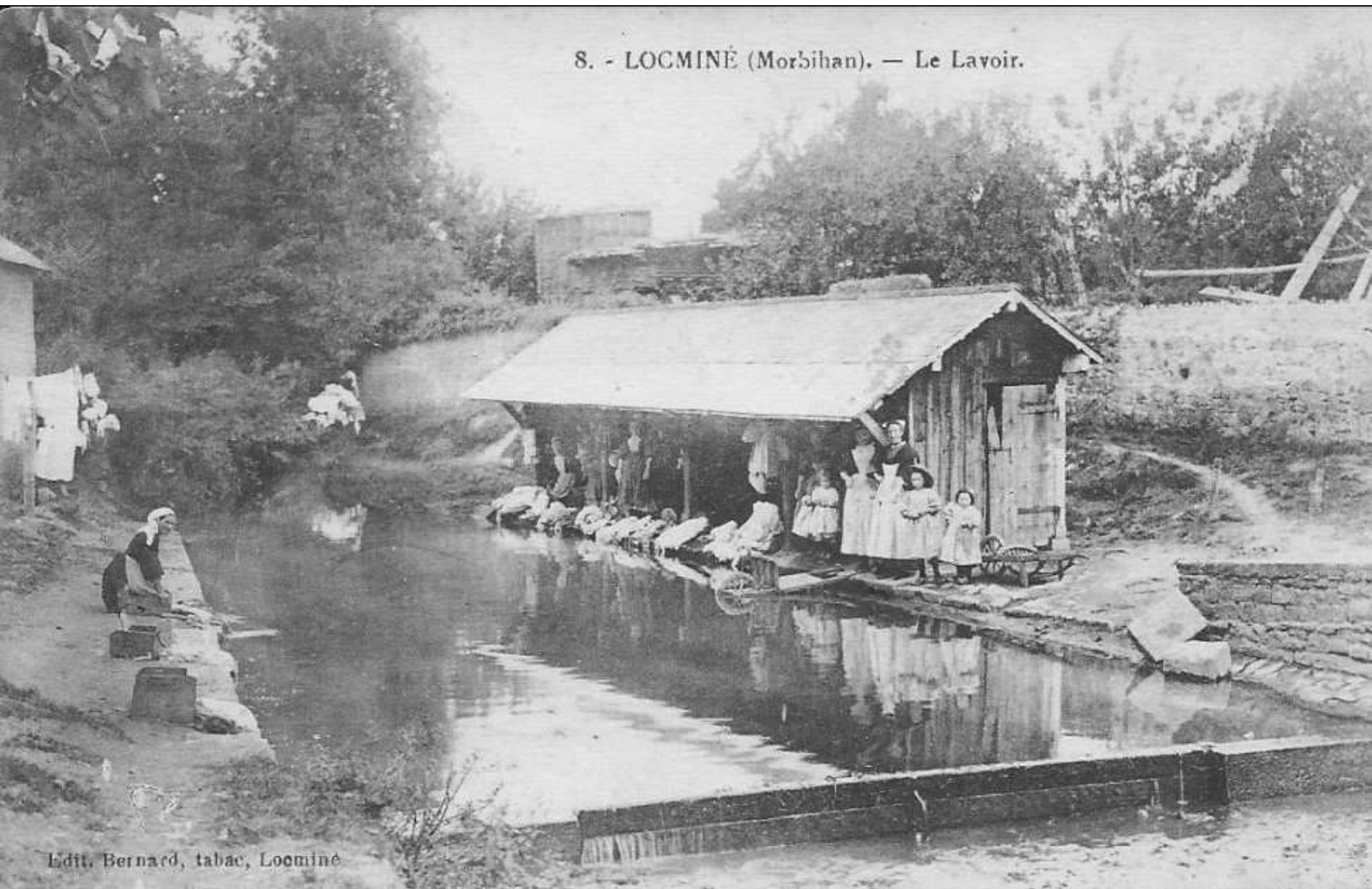
(Cpl. Guvare, Comma)

LOC-EGUINER — La Fontaine de Saint-Eguiner et le lavoir

1933 - LOCMINÉ
Le lavoir du bourg



8. - LOCMINÉ (Morbihan). — Le Lavoir.



Edtt. Bernard, tabac, Locminé

1933 - LOCMINÉ
Le lavoir du bourg



3522 - ENVIRONS DE MORLAIX
LOCQUENOLÉ
Le Chemin creux de Saint-Julien



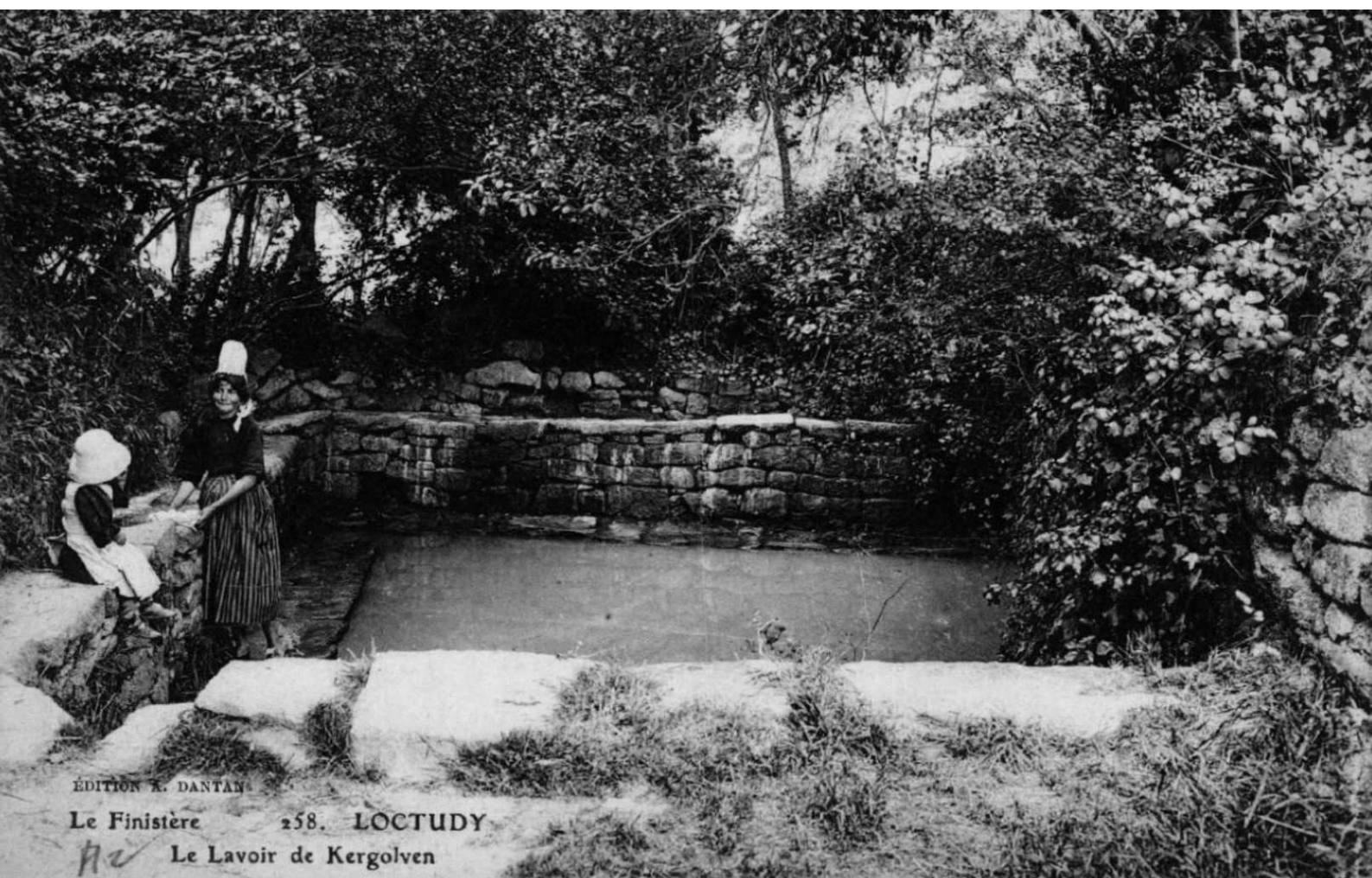
Collection VILLARD, Quimper

LOCQUIREC (Finistère).
Le Lavoir et la Fontaine









ÉDITION X. DANTAN

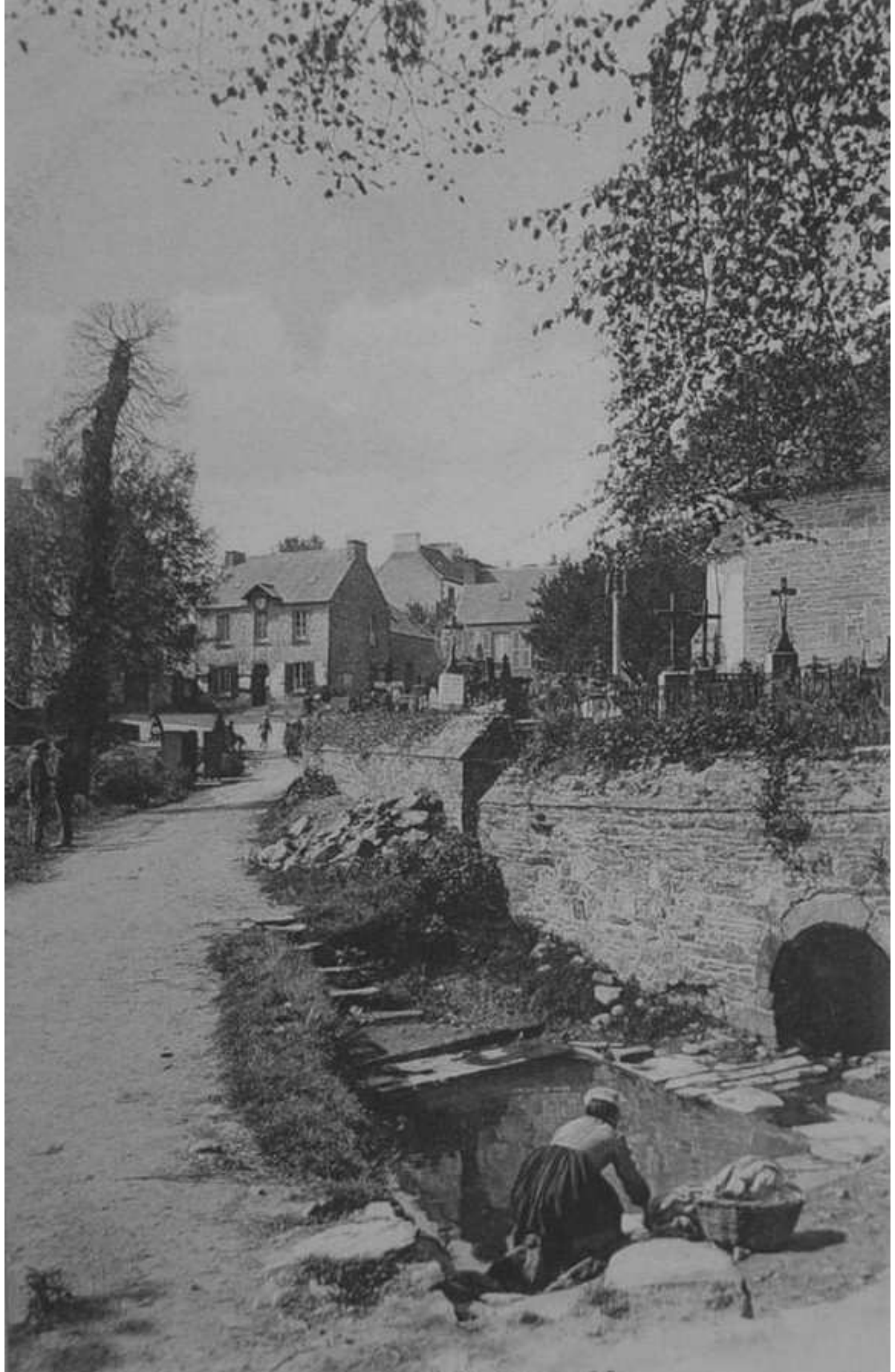
Le Finistère 258. LOCTUDY

AV Le Lavoir de Kergolven

644. - Environs de Paimpol. - LOGUIVY
Le Lavoir et le Port







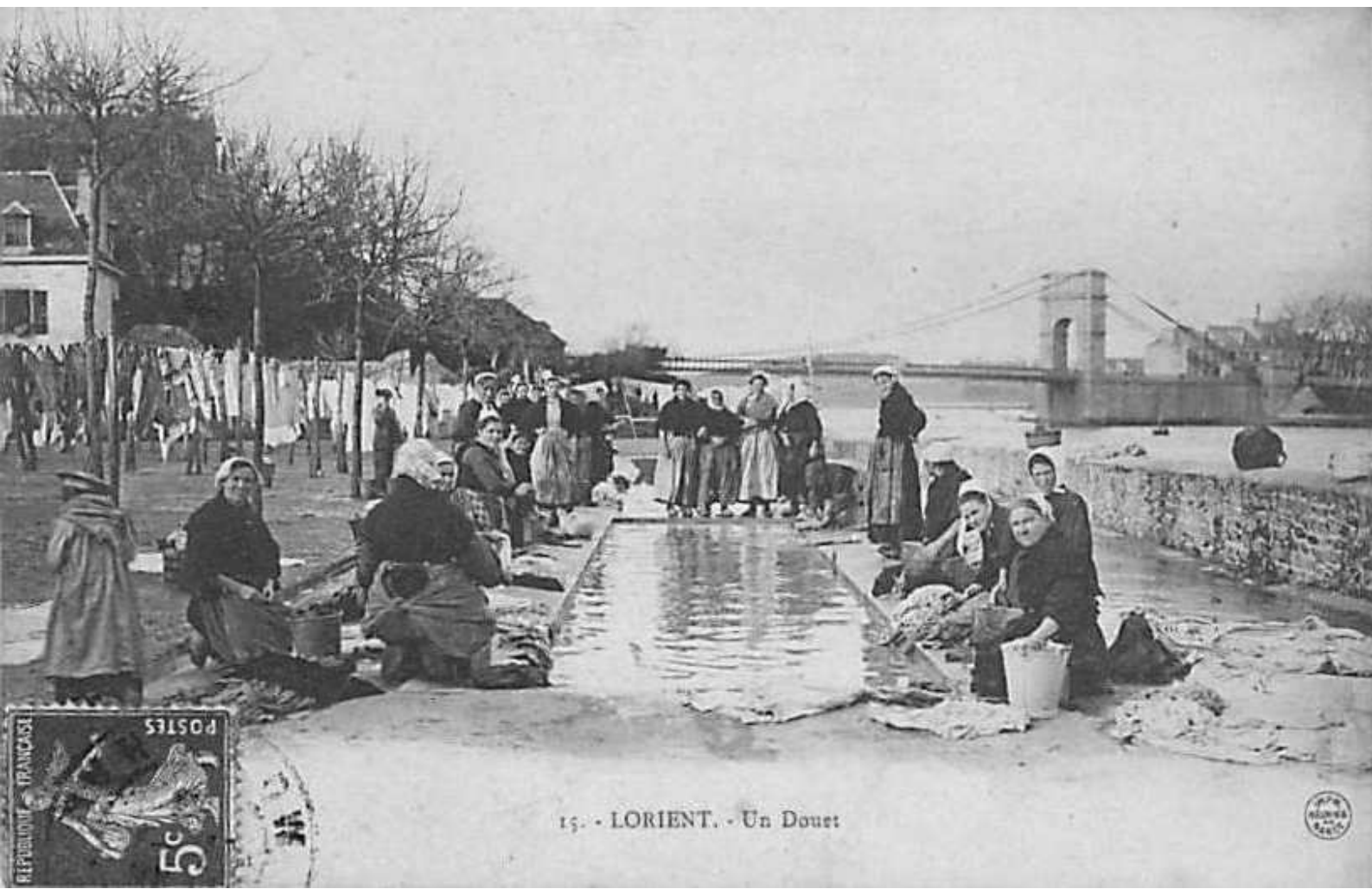
3 LOCQUENOLÉ. — Le Lavoir Public. — LL
Collection Chateau-Jobert, Morlaix



713 Environs de Morlaix. — LOCQUENOLE, Route de Carantec, le Lavoir. — ND Phot.

La Bretagne Pittoresque
1361. - LORIENT. - Le doué du Pont St-Christophe





15. - LORIENT. - Un Douet

REPUBLIQUE FRANÇAISE
POSTES
5c

PH. MOURA
PARIS



LOUDÉAC. - Lavoir

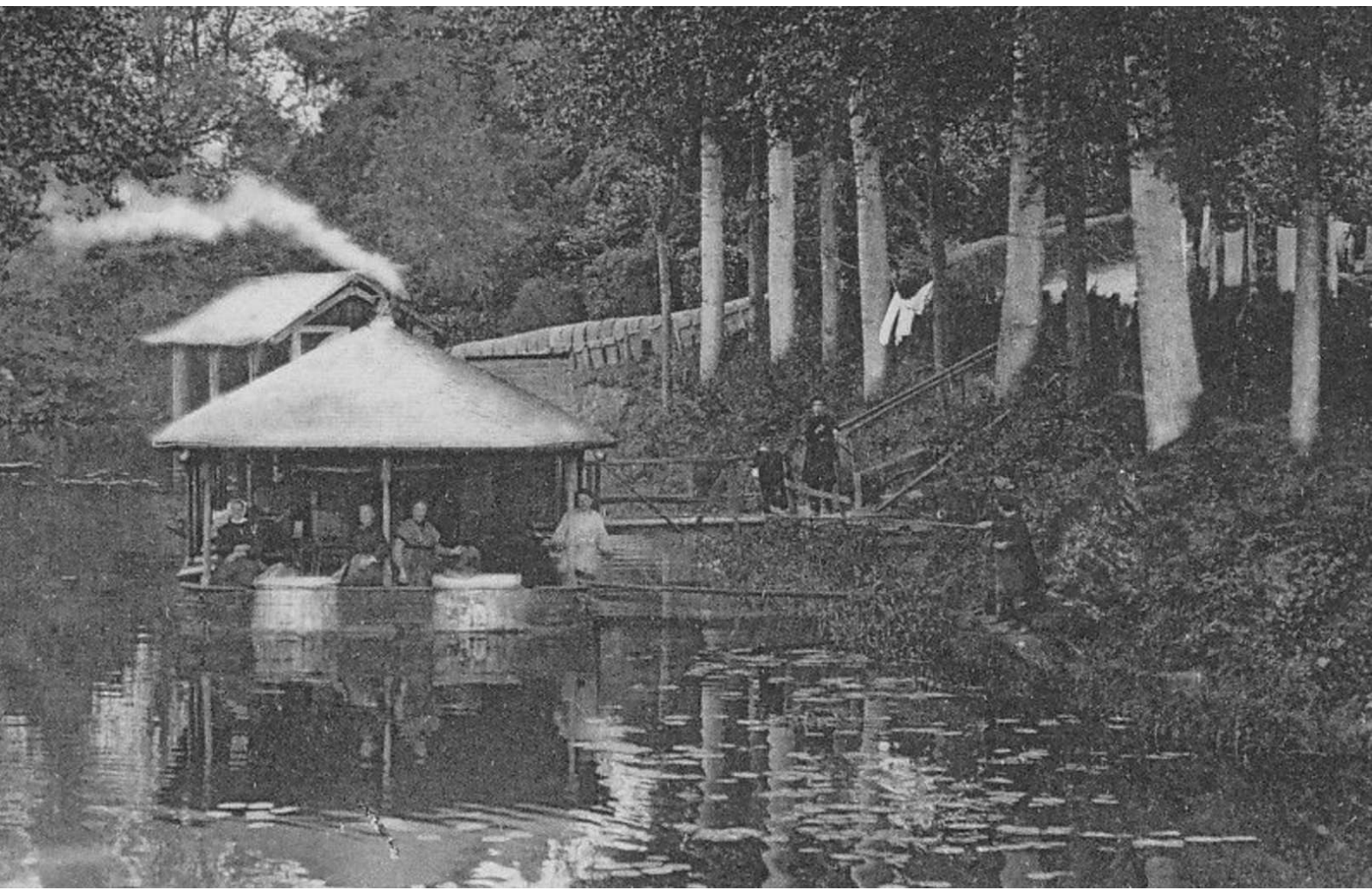
243. Messac-Guipry (I.-&-V.) — Le Port



A. Lamiré, Editeur, Rennes



Museo de Beaulieu
L'Étang Martin







E. Mary-Rousselière, édit , Rennes

210. Montfort-sur-Meu (I.-et-V.) — Les Lavoirs. - Perspective du Meu



E. Mary Rousselière édit, Rennes

3264. Montreuil-sur-Ille (I.-et-V.) — Le Lavoir



5255. MORLAIX — Le Viaduc et le Bassin à flot — Les Quais





Collection David, Vannes

448. - MUZILLAC. - La Rivière de Saint-Eloi - Le Lavoir de Penesclus
C'est près de Penesclus que l'Ancienne Chambre des Comptes de Bretagne résida plusieurs siècles

276 MUZILLAC (Morbihan) - Lavoir et entrée de Pénesclus



Phototypie Vassellier - Nantes



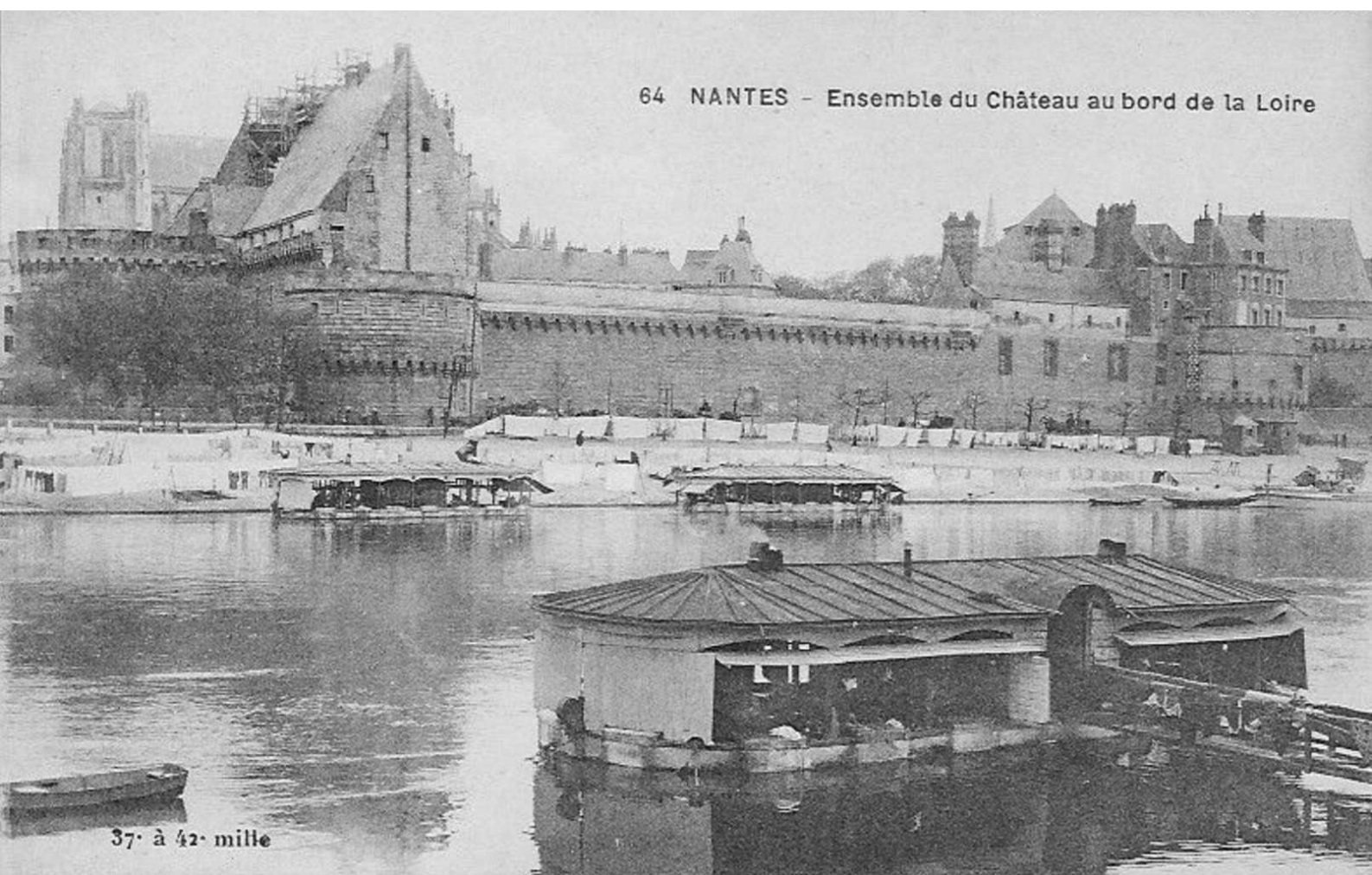
La vie aux champs
Au lavoir

Série C - Héliotypie Dugas et Cie, Nantes

100. - NANTES — Vue générale du quai de la Fosse



64 NANTES - Ensemble du Château au bord de la Loire

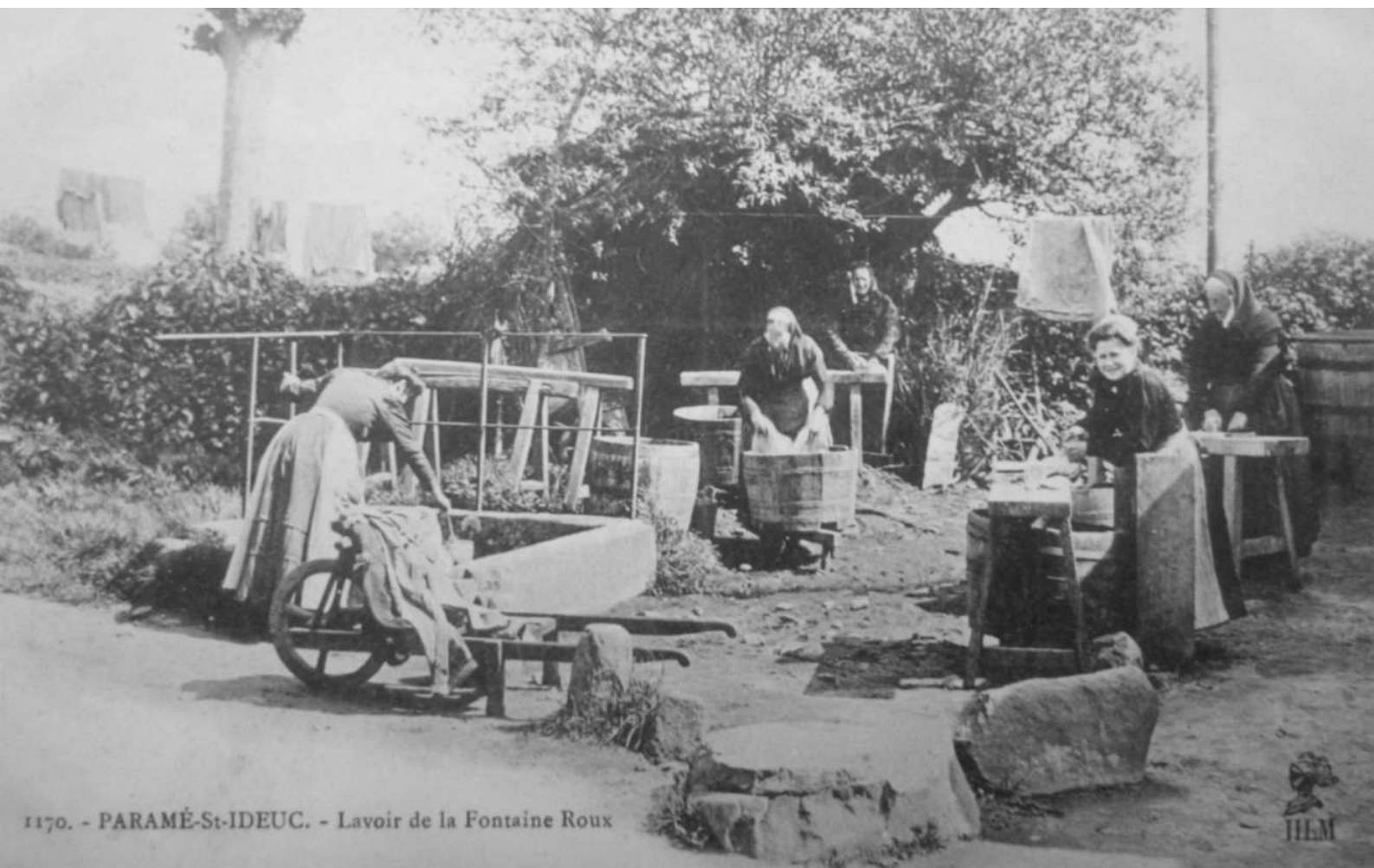


37. à 42. mille

Costume de NOZAY (Loire-Inf.)







1170. - PARAMÉ-St-IDEUC. - Lavoir de la Fontaine Roux





TOUTE LA BRETAGNE
791 — PERROS-GUIREC - Le Lavoir de Ploumanac'h





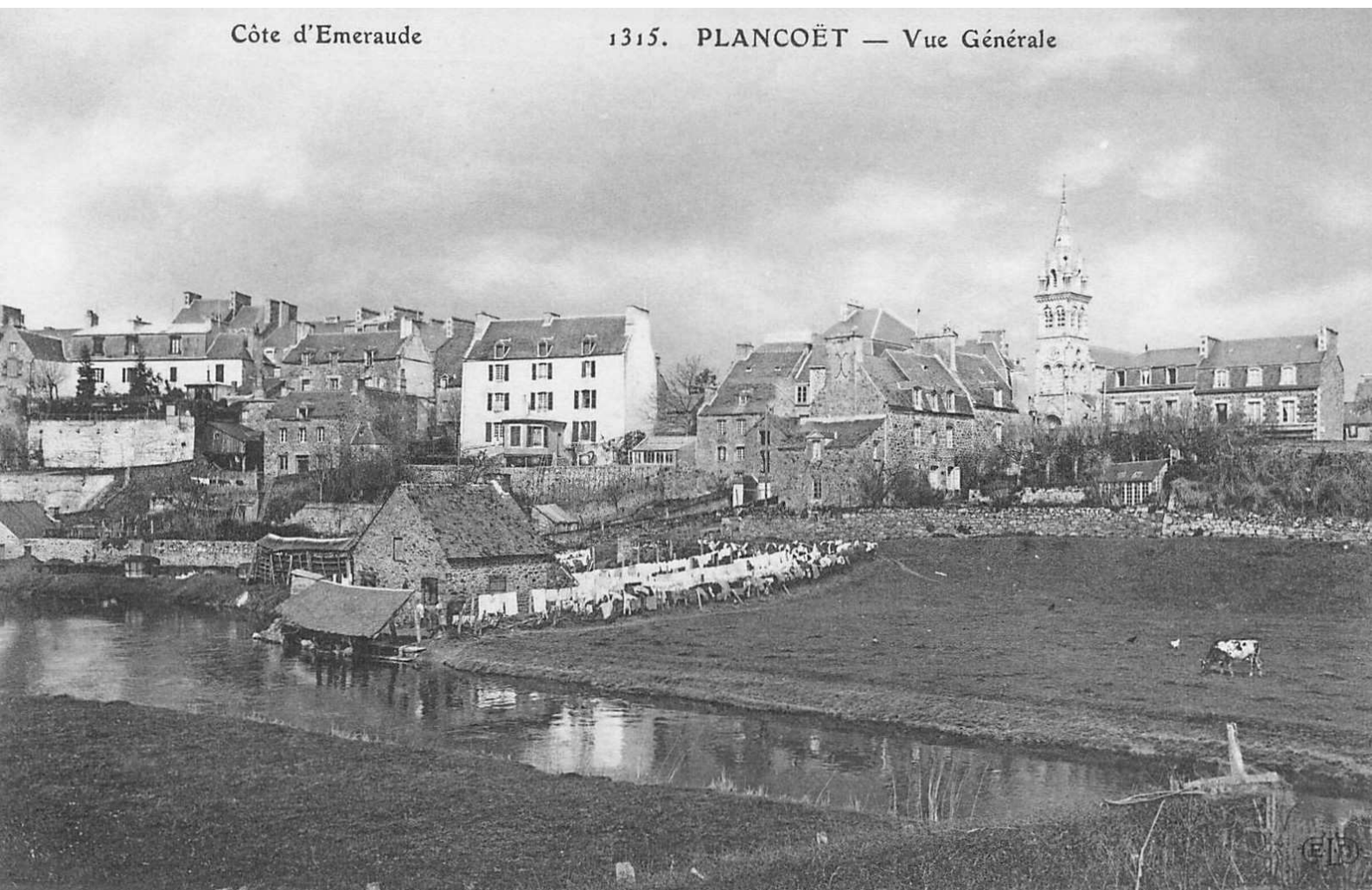
BRETAGNE (Collection F. Hamonic)

173. - Le Gouët à Plainel, entre St-Brieuc et Quiberon



Côte d'Émeraude

1315. PLANCOËT — Vue Générale



Plancoët — Les Tanneries - Les Jardins



Beaumanoir Minier



52 PLÉNEUF-VAL-ANDRÉ (Côtes du Nord). - Le Lavoir. - ND

3764. Environs de Douarnenez — Ploaré - Le Lavoir
et les Anciennes Fortifications du Manoir de Coataner



PLOËRMEL — Un coin de l'Etang au Duc



H. Carrière, éd., Ploërmel

2904. PLOUAY — Le Lavoir



5179. PLOUGUERNEAU — La Chapelle et le Lavoir du Traon



Collection VILLARD, Quimper



ND Phot

COUTUMES, MŒURS ET COSTUMES BRETONS
PLOUNEVENTER (Finistère). — *Femme au Lavoir*

TOUTE LA BRETAGNE



Collection Andrien

701 — Environs de PONT L'ABBÉ — Lavoire du SULER

76

4407. La Vallée de Suler



3695.

DE PONT L'ABBÉ A LOCTUDY

Le Lavoit de Suller



TOUTE LA BRETAGNE



Collection Andrieu

701 — Environs de PONT L'ABBÉ — Lavoire du SULER

3694. De Pont-l'Abbé à Lactudy — La Vallée du Saller



J. VILLARD, Quimper



J. Sotiel, éditeur, Rennes

Pontivy (Morbihan) - Rue des Vieux-Moulins et

LA BRETAGNE PITTORESQUE
5541. PONTIVY — Bords du Canal - Lavoir des Récollets

(F. Me.)



2495. Pontivy — La Rue des Moulins



Collection Villard, Quimper



2680. Pontivy
Le Canal
de Nantes à Brest
L'Ecluse des Récollets

REPRODUCTION
FRANCAISE
53150d
10c

Collection Villard, Quimper

LA BRETAGNE PITTORESQUE

8596 — Pontivy
La Rue du Vieux-Moulin



2647 - PONTIVY — Le Blavet
Lavoir et Brasserie des Récollets



Collection VILLAGE, QUÉBEC

Pordic (C.-du-N.) - Le Lavoir



J. Sorel, éditeur, Rennes



21 — *Quimper.* — Laveries sur l'Ellet.

Collection Archives de Quimper



BRETAGNE



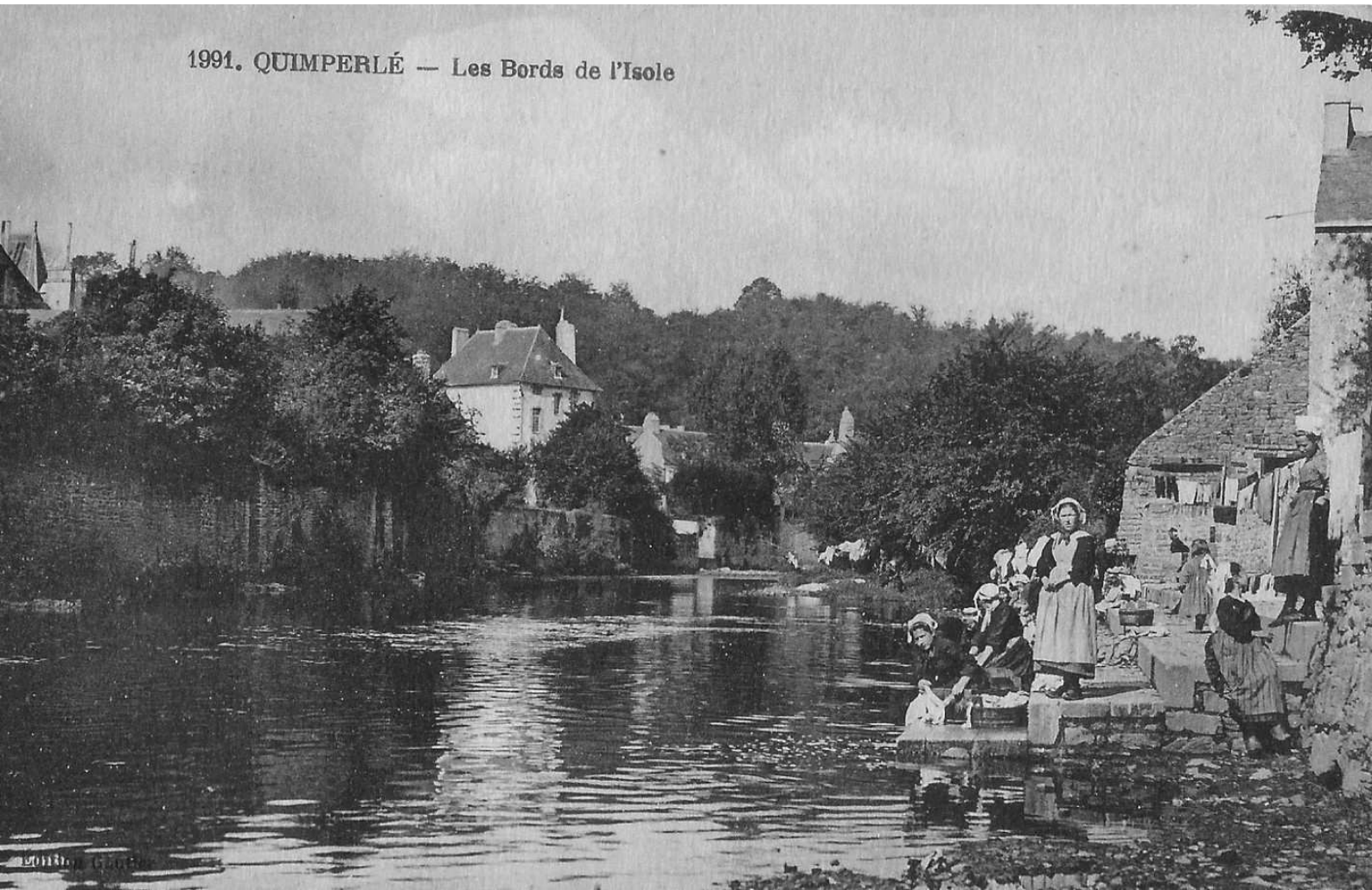
Finistère — 1215 - QUIMPERLÉ, l'Ellé, vue prise du Pont Fleuri



HL.

à Quimperle'

1991. QUIMPERLÉ — Les Bords de l'Isole



QUINTIN. - Le Lavoir, Route de Corlay



Collection Hamou, Corlay 2011

BRETAGNE

Ille-et-Vilaine — 43 - REDON, un Lavoir sur le Canal

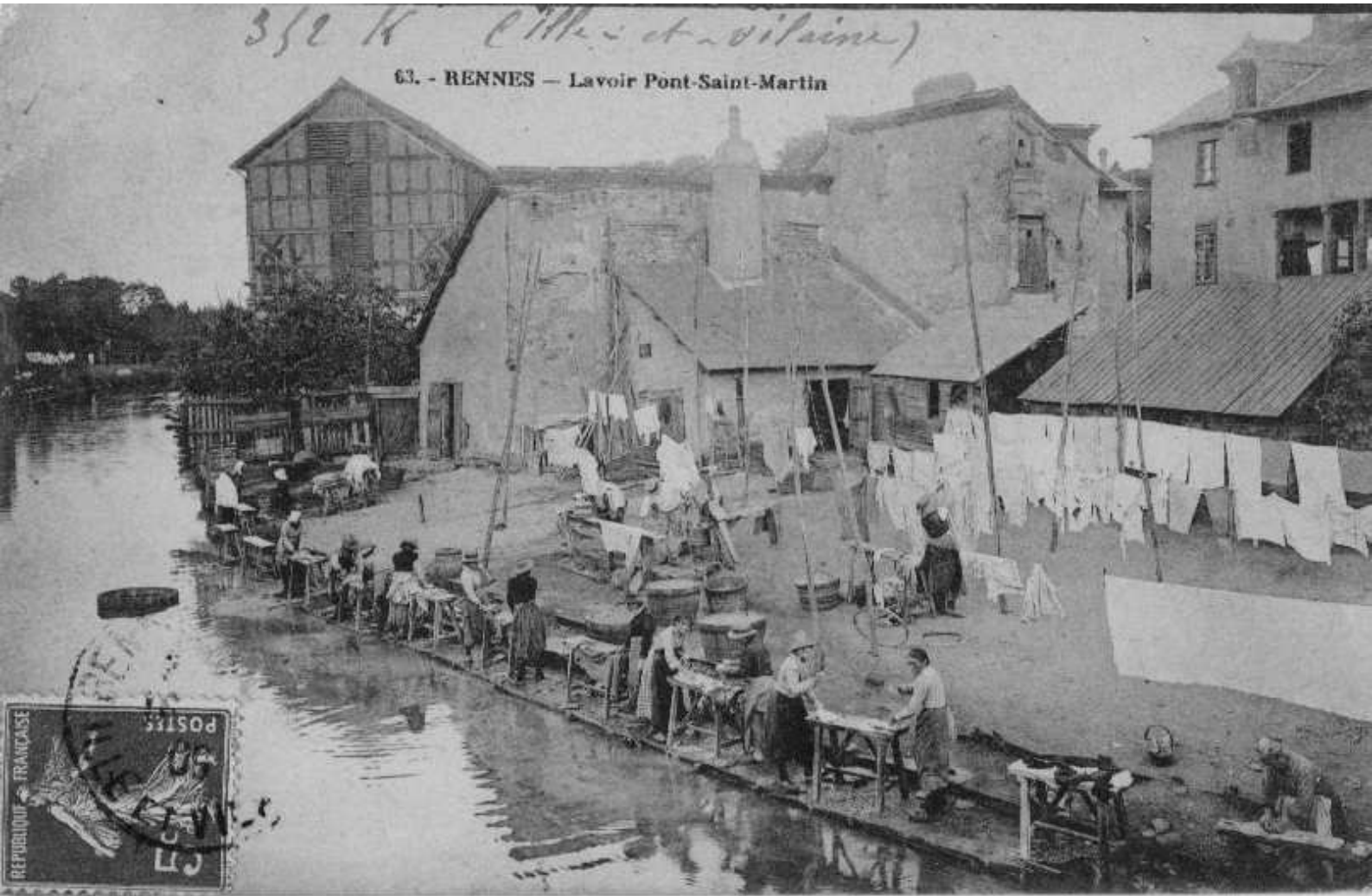


293 REDON - Pont tournant sur le Canal

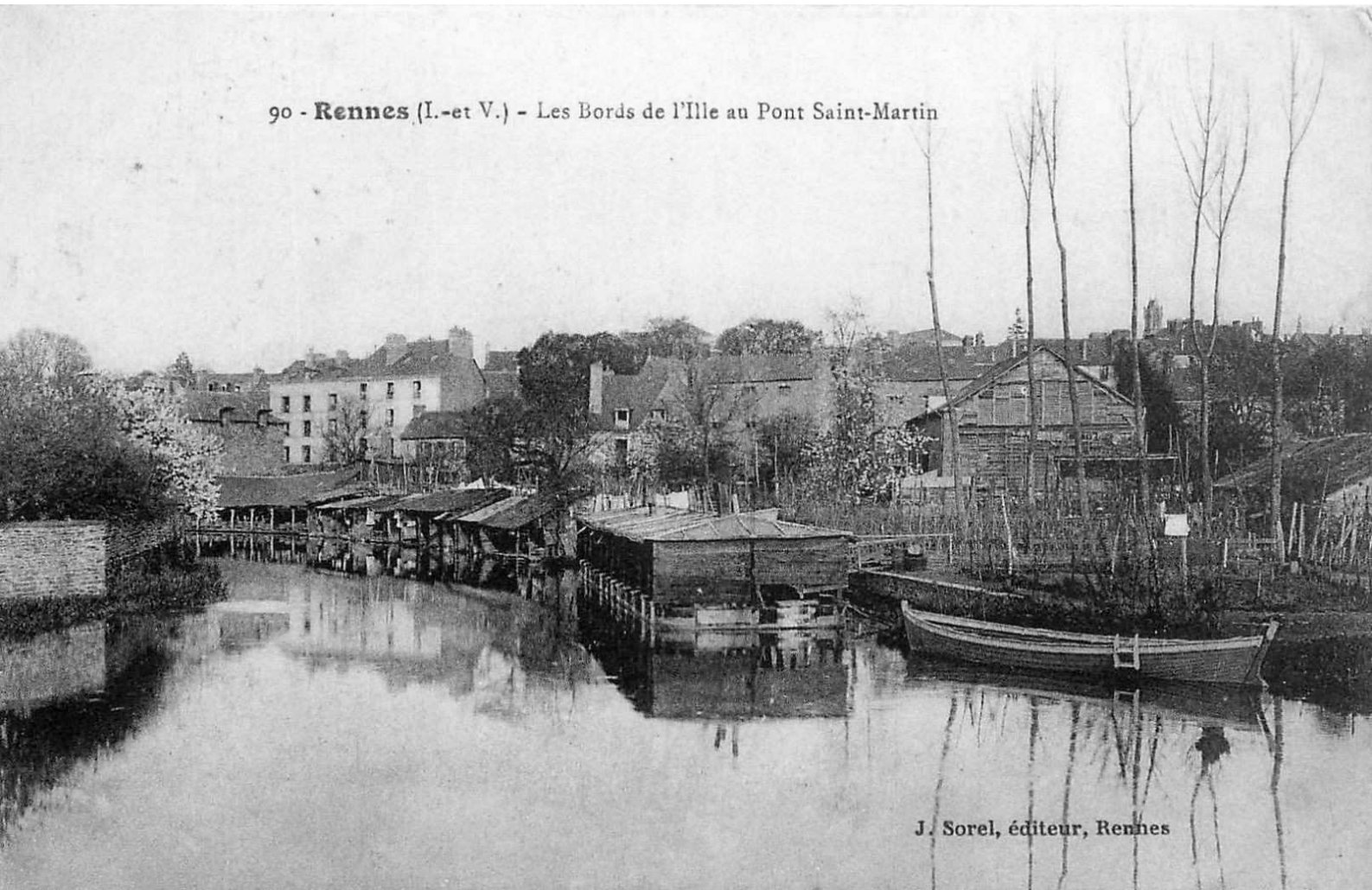


350 K (M. et - vilaine)

63. - RENNES - Lavoir Pont-Saint-Martin



90 - **Rennes** (I.-et V.) - Les Bords de l'Ille au Pont Saint-Martin



J. Sorel, éditeur, Rennes

58 · RENNES

Lavoir sur les Bords de l'Île. — A. G.



3. *BENNES.*

Canal St-Martin.



3. RENNES.

Canal St-Martin.

