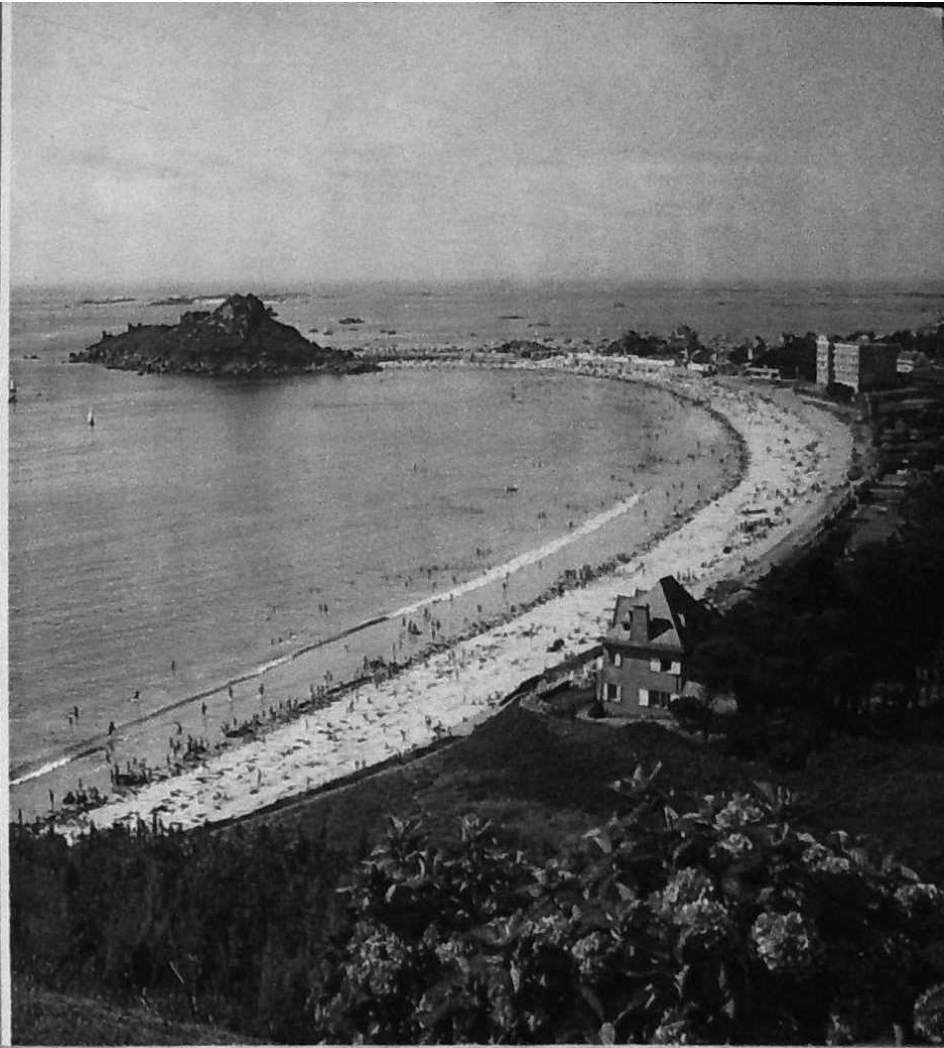


1977
guide
des
circuits
touristiques
de la côte de
granit rose

sopel





PERROS-GUIREC - FACE GENDARMERIE

Tél. 35.25.28

intermarché

les mousquetaires de la distribution

PLUS FRAIS... MOINS CHER...
DES PRIX BAS TOUTE L'ANNÉE!



AMIS TOURISTES, RESTEZ AVEC NOUS !

En vous abonnant à **armor** magazine

VOUS SEREZ EN BRETAGNE TOUTE L'ANNÉE

La seule revue mensuelle des cinq départements bretons

Abonnement d'un an : 52 f.

B.P. 540 - 22010 Saint-Brieuc

• CCP 2691.70 Rennes

A la découverte de la Côte de Granit Rose

Vous avez choisi parmi toutes les régions touristiques qui s'offrent au « vacancier » de 1977 la Bretagne et la Côte de Granit Rose.

Soyez les bienvenus.

Les Offices de Tourisme, aidés financièrement par les commerçants de la région, ont fait éditer ce guide à votre intention.

Prenez votre temps pour visiter notre Trégor qui s'étend des rives du Trieux à celles du Douaron. Il est riche d'un passé historique que vous découvrirez au fil des promenades et circuits que nous vous conseillons.

Ce guide est un résumé et si vous vous attardez particulièrement dans l'un de nos secteurs, questionnez l'Office de Tourisme le plus proche dont l'adresse figure en page 16.

Puissiez-vous ainsi garder d'agréables souvenirs de notre Bretagne et la faire connaître autour de vous.

Bon séjour et à bientôt !

PIERRE YONCOURT.
Président de l'Office Touristique de la Côte de Granit Rose.

Tours du château de Tonquédec



O. Le Fur

JOAILLERIE BIJOUTERIE
ORFÈVRERIE HORLOGERIE

Cadeaux - Listes de mariages

23. r. du General de Gaulle
PERROS-GUIREC
(96) 35.23.35

Neptunea de Nouvelle-Angleterre 10 cm
Neptunea Decemcostata Say
D. Canada au Massachusetts.
Commun au large

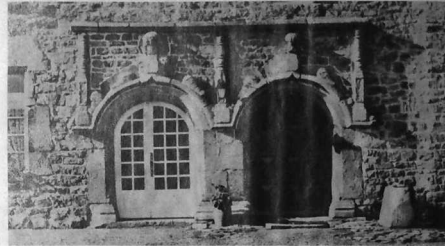


H. LE FUR

PLAGE DE TRESTRAOU — Tél. : 35.23.36

- COQUILLAGES - MINÉRAUX
- PIÈCES DE COLLECTION
- POTERIES
- COLLECTION DE BIJOUX EN PIERRES VÉRITABLES

Le dictionnaire de la Côte de Granit Rose



LE MANOIR DU BOIS ROU

° BEGARD

Eglise avec chemin de croix moderne dû au peintre Xavier de Langlais.

Menhir de Kerguzennec à 2 km à l'est (hauteur : 10 m).

Chapelle de Golgon du XV^e siècle avec une croix dans l'enclos.

Chapelle de Bottezan du XIV^e et XV^e siècle en ruines (M.H.) située à 2 km en direction du

Vieux Marché. A voir : les piliers intérieurs, l'ossuaire, le mur d'enceinte.

° BERHET-CONFORT

Chapelle dédiée à Sainte-Brigitte. (Berhet signifie Brigitte en breton).

° BRELENEZ (voir Lannion***)

BAR-RESTAURANT

Le Relais La Clarté



22700 PERROS - GUIREC
Tél. 35.14.25.

Grillades
Dégustation de fruits de mer
Banquets
Spécialités
Diners d'affaires

Ouvert toute l'année
Parking



GARAGE DE LA CLARTE - « PEUGEOT »

Yves NAOUR
PERROS-GUIREC
Tél. 35.23.20

Vente et réparation
toutes marques

Station SHELL



° BRELIDY

Château de Brélidy - XVI^e siècle - visite extérieure autorisée (en cours de restauration).

° BUHULIEN

Calvaire 1769 à 2.500 km par la route de Ploubezre.

Ruines du château de Coatrec (16^e).

° CAMLEZ

Chapelle Saint-Nicolas rebâtie en 1922 qui embrasse dans son enclos un menhir et un calvaire ancien.

Piliers de l'enceinte de l'église du XIV^e siècle.

Restes de l'ancien château fort de Kerham (XIV^e siècle). A voir : les voûtes malheureusement bouchées.

° CAOUENNEC



LES CUISINES MALEGOL

FABRICANT

Route de Morlaix - 22300 LANNION
Tél. 37.93.19



CAVAN

° CAVAN

Manoir de Kerverot du XVI^e siècle avec une belle tourelle et des anciennes écuries.

Manoir du Bois-Riou, ancien château fort du XV^e siècle. A voir : tour carrée et double porte en ogives.

Chapelle N.D. des Anges.

° COATASCORN

° COATREVEN

Eglise avec clocher et rétable de 1973.

° HENGOAT

ELECTRIC-UNION

96, rue du Maréchal-Joffre - 22700 PERROS-GUIREC
B.P. 13 - Tél. (96) 35.23.75

TOUTES INSTALLATIONS
APPAREILS MENAGERS

Téléphone privé - Enseignes lumineuses
INSTALLATION CHAUFFAGE ELECTRIQUE INTEGRE
Service après-vente assuré

ENTREPRISE de PARCS et JARDINS



Charles HUON

Rue de la Salle
22700 PERROS-GUIREC
Tél. 23.04.04

ETUDE - CREATIONS
ENTRETIEN - RESTAURATION

° ILE GRANDE

Site admirable.

Nombreux monuments mégalithiques, dont une allée couverte* et de menhirs disséminés sur le territoire de la commune.

° KERBORS*

Panorama magnifique à l'île-à-Poules*

Allée couverte de Men-ar-Rompel*

Menhirs et mégalithes sur le territoire de la commune.

° KERMARIA-SULARD

Croix de 1654 au cimetière.

° KERMOROCH

° LANDEBAERON

° LANGOAT

Eglise avec bénitier de 1790 - tombeau de Sainte-Tompée, mère de Saint-Tugdual.

Pêche à la truite et au saumon dans le Guindy et le Jaudy.

° LANMODEZ

Chapelle de Kermassac'h (XVII^e).

Allée couverte à l'île-Coalen.

8

ASSURANCES

gan Cabinet YONCOURT

◆ LANNION rue Roger-Barbé
◆ PERROS-GUIREC place de la Mairie

CREDIT AUTO

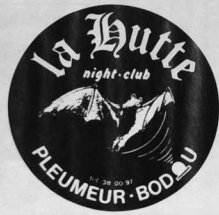
COOPERATIVE MARITIME

LA SEULE DE LA REGION

VETEMENTS MARINS - KABIGS - JEANS
ACCABILAGE [aux meilleurs prix]

46, avenue du Général de Gaulle
PAIMPOL - Tél. 20.80.22

Tout pour la pêche et la plaisance



PAUL LE PAPE

bijoutier

LANNION

2, rue Jean Savidan

Tél. 37.44.20

CRÊPERIE

"Ty Breiz"

•

DÉGUSTATION
REPAS DE CRÊPES

•

15, rue Duguesclin
22300 LANNION - Tél. 37.91.20

NETTOYAGE A SEC
EN 2 HEURES

VITNET

PRESSING MODERNE
STOPPAGE

11, rue de Saint-Malo
LANNION Tél. 37.54.95



ROSANBO - Les charnières

Ruines d'un vieux moulin à Bonne-Nouvelle. Parc à hultres à Pors-Guyon

Ancien couvent des Ursulines (XVII^e) ; on ne visite malheureusement pas.

° LANNION***

Cité fondée au XII^e, possédait un passé archéologique très important.

Ancienne commanderie des Templiers, à Brélevenez***. Bâtie sur un escarpement rocheux, cette construction a été commencée au XIII^e, le clocher date du XVI^e, accès à pied par un escalier de 142 marches, ou en voiture par l'arrière de la cité.

Vieilles maisons des XV^e et XVI^e, situées principalement place du Centre et rue des Chapeliers***

A voir : bénitier, ancienne mesure à blé, crypte romaine au-dessous du chœur, les fonts baptismaux, les rétables, chapelle Saint-Loup et des Tisserands, la chaire, le sépulcre, le lutrin et le maître-autel du XVII^e.

Eglise Saint-Jean-du-Baly (XVI^e et XVIII^e), statues anciennes**

Classée monument historique, fait partie du circuit lumineux de la Côte de Granit.

Croix du XIV^e rue Geoffroy-de-Pontblanc.

9

Nombreuses promenades à pied possibles à Lannion et dans les environs.

Centre industriel, plusieurs industries électroniques.

° LANVELLEC**

Château de Rosambo, monument historique**, construction des XIV^e, XV^e et XIX^e. A voir : mobilier et vaisselle d'époque, jardins magnifiques dessinés par Le Notre, charmilles connues comme les plus belles de France.

Ossuaire dans l'enceinte de l'église.

° LANVEZEAC

Chapelle.

Statue (fou ou lépreux) pierres dans le mur du cimetière**

° LEZARDRIEUX**

Port en eau profonde pour 200 à 250 bateaux de plaisance.

Pont suspendu de 154 mètres de long.



**CADEAUX
SOUVENIRS
MAROQUINERIE**

**Librairie
Papeterie
GEFFROY**

Fournitures de bureau
Fournitures scolaires

7, rue de Saint-Malo
22300 LANNION
Tél. 37.44.87

Recommandée par le
Syndicat d'Initiative



Boulangerie-Pâtisserie-Confiserie
Glace - Salon de thé

J.-P. GENEST

4, place du Centre
LANNION - Tél. 37.43.36

SPECIALITES :
pour lunch
gâteau breton - far breton
kouign amann, etc.

Jo FICHOUX

Pleumeur-Bodou
Tél. 38.43.96

Cyclomoteurs PEUGEOT
Cycles MERCIER
Cycles ROOLD



LEZARDRIEUX

Eglise du XV^e.

Chapelle au village de Kermouster**. A voir : chaire en bois signée, maquette d'une frégate trois mâts (1661).

Promenades au bord du Trieux.

Nombreux parcs à hêtres.

° LOGUIVY-LES-LANNION**

Eglise typique, à l'intérieur, bras d'argent du XV^e et XVIII^e.

Fontaine avec statue de Saint Yvi**.

Colonne renaissance surmontée d'un lanternon et dressée au centre d'une vasque de granit, très curieux**.

If magnifique.

° LOUANNEC

Dolmen de Park-ar-Ven.

Statue de saint Yves entre le riche et le pauvre dans l'église du XV^e.

Chapelle de saint Yves conservée au presbytère.

Manoir de Barc'h, restes d'une porte gothique à pont-levis.

PEUGEOT

Exclusif

Garage NICOLAS

Tél. 20.32.52
TREGUIER

° MANTALLOT

° MINIHY-TREGUIER

Commune où naquit et mourut saint Yves, patron des avocats (1253-1303).

Tour Saint-Michel, reste d'une ancienne église.

Dans le cimetière, autel du XV^e dit tombeau de saint Yves. Dans un verger, colombier construit au XIII^e, par le père de saint Yves près du manoir familial de Kermartin.

Le 19 mai, pardon des Pauvres, la procession vient de Treguer.

TRIEUX MARINE S.a.

Bateaux - Voile - Moteur
VENTE - LOCATION GARDIENNAGE - ENTRETIEN
Port de LEZARDRIEUX Tél. 20.14.71



peinture Raub



VITRERIE - MIROITERIE - BAUVEMENTS
 IMPERMEABILISATION - REVETEMENTS DE SOLS

Route de Trébeurden — 22300 LANNION Tél. 38.76.52

Chapellenie de Kermartin du XIV^e - Colombier du XIII^e.

° PEDERNEC*

Méné-Bré, altitude 302 mètres, vaste panorama.

Chapelle et fontaine dédiées à Saint Hervé, au sommet du Méné-Bré.

Menhir au lieu-dit Men-Hir.

Chapelle N.D. de Lorette du XVI^e siècle. A

voir : portes latérales avec statues et motifs écrits.

Manoir de Kermathéman du XIV^e siècle. A voir : fenêtres, tour, porte d'entrée, cheminée.

Stèles gauloises à Trézéan.

Eglise en partie du XVI^e siècle (M.H.)

° PENVENAN

Petit port de pêche de Port-Blanc.



Lue Reynès

Tél. 37.04.70 Bel-Air - 22300 LANNION

**fruits
et primeurs
en gros**



CHAPELLE DE PORT-BLANC

Chapelle de Port-Blanc (XVI^e)**. A voir : toit qui descend jusqu'à terre ; groupe, saint Yves entre le riche et le pauvre ; calvaire ; escalier d'accès et site.

° PERROS-GUIREC**

Station balnéaire très réputée et fleurie d'hortensias roses.

Port de plaisance en eau profonde pour bateaux, nombreuses promenades en mer possible.

Promenades à pied par les sentiers des douaniers***

Eglise du XII^e construite par les Templiers***.

Chapiteaux des colonnes ornés de personnages sculptés.

Chapelle Notre-Dame-de-la-Clarté du XVI^e construite en granit rose, pardon très important le 15 août.

Carières de granit rose.

A Ploumarnac'h sur la plage, près de la chapelle Saint-Guirec du XII^e, se dresse l'oratoire du même nom***.

Restes du château de Pont-Guennec et colombier à 50 mètres du carrefour de la route Lannion-Tréguier.

LES CARS VERTS

S.A.R.L.

Agence de voyages
22560 TREBEURDEN - Tél. (96) 35.50.32

EXCURSIONS
TAXIS
Billets S.N.C.F.

Licence 63074

Vous qui recherchez : UN TERRAIN - UN APPARTEMENT - UNE VILLA
UNE FERMETTE... (possibilité crédit 80 %)

Cabinet H.LE FUR

TRANSACTIONS - ASSURANCES - CREDITS - CONTENTIEUX



TOUTS VOS CONTRATS SERONT FAITS SUR MESURE
Boulevard Aristide-Briand - PERROS-GUIREC

Téléphone : 35.25.23

Société Suisse VIE RETRAITE



Vallée des Traouïros

Sept-Îles : Île Rouzic, Île Malban, Île Bono, Île aux Moines, Île les Cerfs, Île Plate, Île Costans***

Cet archipel est une réserve naturelle d'oiseaux (cormorans, goélands, mouettes, macareux, etc.), et, en tant que zone protégée, il est formellement interdit d'y embarquer, sauf sur l'île aux Moines qui possède un phare de grande puissance et les restes d'un ancien couvent de Franciscains, dont la fondation remonte au XIII^e.

° PLESTIN-LES-GREVES

Plage de 5 km de long.

Eglise du XIV^e avec tombeau de Saint Efflam en granit du XVI^e.

A Saint Efflam, chapelle et fontaine.

Château de Le Leslac'h.

Château de Lezormel du XVI^e.

Chapelle Sainte Barbe.

Chapelle Saint Haran.

Chapelle St Sébastien.

Pierre du sacrifice à « Penvern » (IV^e siècle avant J.C.).

Tumulus du chatel.

PERROS NATURE

Alimentation naturelle
Produits de régime
et de beauté
Diététique

14, rue Le Montréer

22700 PERROS-GUIREC
Tél. 35.28.73

Ted LAPIDUS
SYM
Carine
CAROL
PEROCHE
Tél. 35 20 32
Place de l'Hôtel-de-Ville - PERROS-GUIREC

Entreprise
de
Plâtrerie

Spécialiste PLATRE PROJECTION

A. Planchais

Route de Perros - St Meen
Saint-Ouay-Perros
22700 PERROS-GUIREC
Tél. (96) 35.25.25



Ets PRAT

Garage VITRE S.A.

Concessionnaire
SIMCA-CHRYSLER

Route de Trébeurden
LANNION
Tél. 37.54.57



PLESTIN-LES-GREVES : Pierre des sacrifices

° PLEUBIAN**

Chaire à prêcher du XV^e ornée de fines sculptures représentant divers épisodes de la passion du Christ (à 10 mètres de l'église**).

LARMOR-PLEUBIAN : table d'orientation à Crech-Maout; sites pittoresques. Sillon du Talbert, grande chaussée naturelle s'étendant en mer sur 3 km et ayant une largeur de 40 m environ**.

° PLEUDANIEL

Vestiges d'une villa gallo-romaine « unique dans le Trégor » où des fragments d'objets et monnaies du III^e ont été découverts.

Clocher de l'église, classé.

Chapelle et fontaine de Goz-Illis près du Trieux.

Jolies promenades à pied au bord du Trieux.

° PLEUMEUR-BODOU***

Station des télécommunications spatiales***

Ruines de la chapelle Saint-Duzec (XIV^e).

Menhir christianisé de Saint-Duzec, hauteur 8 m 10, largeur à la base 3 m 10; ce menhir est surmonté d'une croix et orné de plusieurs sculptures dans la masse même du menhir***

Autres menhirs et monuments mégalithiques sur le territoire de la commune.
Golf à trous en cours d'extension.

Quincaillerie
ROLLAND



" Au Lion
d'Or "

20, rue Jean-Savidan
22300 LANNION
Tél. (96) 37.00.36

LES SYNDICATS D'INITIATIVE ET OFFICES DE TOURISME DE LA COTE DE GRANIT ROSE

se tiennent à votre disposition pour de plus amples informations

LANNION Office de Tourisme Quai d'Aiguillon, près de la poste	Tél. 37.07.35	TREBEURDEN Office de Tourisme Place Crech-Héry	Tél. 35.51.64
LEZARDRIEUX Bureau de Tourisme Mairie	Tél. 20.10.20	TREGASTEL Office de Tourisme Place Sainte-Anne Ouvert toute l'année	Tél. 38.88.67
PERROS-GUIREC Office Municipal du Tourisme 16, place de l'Hôtel-de-Ville Accueil et informations toute l'année	Tél. 35.21.15	TREGUIER Bureau de Tourisme Mairie de Tréguier	Tél. 20.30.19
PLESTIN-LES-GREVES Bureau de Tourisme Rue de Kergus	Tél. 35.61.93	LA ROCHE-DERRIEN Association pour la Sauvegarde et le Développement du Tourisme dans la Vallée du Jaudy Mairie de La Roche-Derrien	Tél. 35.36.31
PLEUBIAN Bureau de Tourisme	Tél. 20.12.31		
SAINT-MICHEL-EN-GREVE PLOUMILLIAU Bureau de Tourisme Mairie de St-Michel-en-Grève	Tél. 35.74.41		

16



Centre d'Abattage
de Plouaret

Rue de la Gare
PLOUARET
Tél. (90) 38.90.52

Carcasses de porcs - Pièces de coupe
Tueries à façon

LES GRANDS GARAGES DE LANNION

Concessionnaire PEUGEOT

Route de Perros - Guirec
22301 LANNION - Tél. 38.52.71

Location sans chauffeur AVIS
Tourisme et utilitaires

PLEUMEUR BOUOÛ



* PLEUMEUR-GAUTIER

Eglise avec statues anciennes à l'intérieur.
Croix blanche datée de 1630.

* PLOEZAL**

Château de La Roche-Jagu (XV^e), style
forteresse**.
A voir : chemins extérieurs très ouvragés ; à l'intérieur, vastes salles, escalier et
magnifique cuisine ; nombreuses expositions
organisées par le département des Côtes-du-
Nord, propriétaire du château.
Vue magnifique sur le Trieur**.

* PLOUNEVEZ-MOEDEC

Templiers-Lépreux.

* PLOUARET*

Place de l'église, statue équestre de l'époque
gaullo-romaine.

Eglise de style gothique flamboyant. A l'inté-
rieur, table d'autel faite avec une pierre d'un
ancien dolmen.

Maisons anciennes.

Manoir de Kerbariou Vers XV^e (route de
Lannion). Visite extérieure autorisée.

Manoir de Guemachanay du XV^e. Porche
monumental.

Fontaine Saint Jean.

* PLOUBEZRE**

Clocher et porche de l'église du XV^e.

Ruines du château de Coat-Frec (XV^e),
actuellement des fouilles et travaux de dé-
blaiement sont en cours**.

Les cinq croix, à l'embranchement de la route
de Tonquédec, deux de ces croix seraient de
l'époque carolingienne.

Chapelle de Kerfons**

Crypte et jubé renaissance en chêne fouillé
(1550)

Château de Kergriet (XV^e et XVIII^e)**

17



Grosses tours rondes, poivrières, escalier, visite extérieure autorisée.

° PLOUGRAS
Eglise et très jolie chapelle Saint-Gonéry

° PLOUGRESCANT ***
Côte sauvage très découpée, rochers curieux, promenades à pied.

Chapelle Saint-Gonery (XVI^e) au clocher de plomb penché par le poids (16'22"***). A l'intérieur, sculptures du XVII^e; auge en granit du VIII^e qui serait le tombeau de saint Gonery (visite payante). Dans l'enclos, chaire à prêcher extérieure (1505) surmontée d'un calvaire**.

Anse de la Saudraye, site remarquable, où furent découvertes des mosaïques de l'époque gallo-romaine**.

° PLOUGUIEL

A l'intérieur de l'église, enjau d'un chevalier de la forêt de Kernivenen (XV^e); dans le cimetière, haute croix ancienne en granit.

Château de Keralio.

° PLOULEC'H-LE-YAUDET**

Petit port typique, plage.

Ruine d'un oppidum d'époque gallo-romaine.

Table de sacrifice à une déesse de la fécondité, monument préhistorique.

Chapelle Notre-Dame du Yaudet (XV^e). A l'intérieur, rétable de la Vierge couchée avec l'enfant Jésus.

Site remarquable.

Chaque mois, lisez
Armor-Magazine

P. CARDIN
Ted LAPIDUS

Tristan

CACHAREL
G. BRIL

Tél. 37 01 84
14, rue des Chapeliers - LANNION



° PLOUMANACH (voir Perros-Guirec)

° PLOUMILLIAU**

Statue de l'Ankou, vestige druidique de « l'ouvrier de la mort », à voir dans la sacristie de l'église (1698); table de communion ornée de treize panneaux de bois sculptés figurant la Passion.

° PLOUNERIN

Roches curieuses.

Chapelle et fontaine de saint-Kiriô.

Chapelle Notre-Dame-de-Bon-Voyage.

Hôtel particulier face à l'église.

° PLOUZELAMBRE

Fontaine Saint-Sylvestre.

Eglise du XV^e. A voir : piliers intérieurs, statues anciennes, tableaux du chemin de croix, belles bannières. Ossuaire en mauvais état.

Autel extérieur en direction de Treduder.

° PLUFUR

Chapelle Saint-Nicolas-de-Plufur.

« ALBERTINE »

Soies peintes à la main

14, rue des Frères-Le Montréer
22700 PERROS-GUIREC - Tél. 35.23.92

Foulards
Coussins
Cravates
Tentures murales
Métrages, etc...



DORIG LE VOYER
Bijoux
EXPOSITION A TOURONY-TREGASTEL
Juillet - août

François et Hubert de Sainte Marie

VITRAUX
TENTURES MURALES

Chemin de la Perche
QUINTIN - Tél. 32.81.36.



RENAULT LANNION
CONCESSIONNAIRE

Tous dépannages | Peinture
Mécanique - Tolerie | Station diagnostic

37
route
de
Guingamp

LOCATION VOITURES

Tél. 37.00.23

caisse d'épargne
de l'arrondissement
de Lannion



9, rue Compagnie Roger-Barbé

- Ses succursales
- Son bureau urbain ZUP Lannion

EPARGNE EXEMPT D'IMPOTS
Crédits aux logements Crédits familiaux



Toutes
Assurances

Cabinet
KERVASDOUE et BESCOND

1, quai de Viarmes - LANNION
Tél. 37.04.10

° **PLUZUNET**

Château de Coadolan du XVI^e avec tourelles sur pignon. Visite extérieure autorisée.

° **POMMERIT-JAUDY**
Manoir de Coat-Nevez.

Ruines de la chapelle de Trevozan (XIV^e et XV^e).

Croix ancienne sur la route de Runan.

° **PONTRIEUX***

Port de commerce.

Fontaines du XVIII^e devant l'église*

Vieilles maisons*

Echelle à sautoirs à Goss-Vilnic.

Promenades au bord du Trieux.

° **QUEMPERVEN**

Chapelle.

° **PORT-BLANC** (voir Penvenan)

° **ROCHE-DERRIEN (LA)**

Cité fondée au XII^e, ancienne place forte des guerres de Bretagne.

° **POULDOURAN**

Magnifique plan d'eau

Eglise Saint-Catherine de Suède (XII^e), fortifiée au XIV^e, un des monuments religieux les plus intéressants de Bretagne. A l'intérieur, statues anciennes sainte Catherine, sainte Anne, saint Joseph et la Vierge. Orgues du XV^e provenant de l'abbaye de WESTMINSTER**. Maître-autel Renaissance magnifiquement sculpté.

° **PRAT**

Eglise et clocher du XV^e.

Chapelle du calvaire (ancien donjon du Château-fort).

L'ATELIER antiquités

SPECIALISTE MEUBLES ANGLAIS ET LOUIS XIII
livraison dans toute la France

5, avenue Ernest-Renan - 22300 LANNION - Tél. (96) 37 42 83



PLOUZELAMBRE : Eglise



Chauffage - Sanitaire
Electricité

Chauselec

ménagers

Vente directe
« Si vous le faites vous-mêmes »

Le Champ-Blanc
22300 LANNION
Tél. 38.52.63

Antiquités An Marc'h

(Meubles bretons 10, rue St-Dés 22220 Tréguier
bibelots) Tél. 20-32 12

BROCANTIC

8, rue de Kerampont
Route de Morlaix
22300 LANNION - Tél. 37.03.04

Meubles anglais
BibLOTS - Tableaux
Meubles et bijoux anciens

ACHAT - VENTE - DEPOT

Bruno et Martine LEVRON

22310
PLESTIN-LES-GREVES

ANTIQUITES - BROCANTE

Tél. 35.66.01

Achat - Vente - Expertise

Manoir de Pen Lan

antiquité - brocante

Route de Guingamp
22500 PAIMPOL - Tél. (96) 20.88.88



° RUNAN**

Eglise des XIV et XV^e construite par les
Templiers et hospitaliers de Saint Jean - belle
verrière du XV^e. A voir : les gargouilles, les
bas-reliefs de la face sud représentant les
armoiries des chevaliers du Temple, Pieta du
XIII^e, chaire extérieure octogonale du XV^e,
ossuaire du XV^e, ancien rétable en pierre
bleu de Fournai.

Manoir de Lestrezec du XIV^e : visite exté-
rieure possible.

° SAINT-LAURENT-DE-BEGARD

Eglise du XV^e avec tourelle. A voir : fresques
et peintures - très curieux bustes en bois sous
le porche.

Croix du cimetière.

A PALACRET : ancienne commanderie des
Templiers du XIV^e - chapelle transformée en
étable.

A CRECH' AVEN : restes d'une ancienne
léproserie.

° SAINT-MICHEL-EN-GREVES

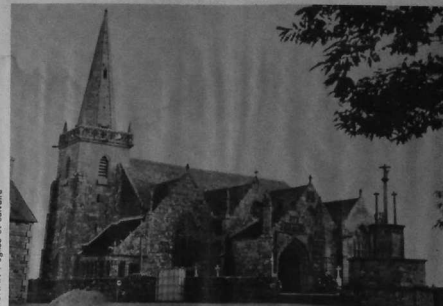
Petite station balnéaire, très belle plage.

Eglise avec cloches du XVIII^e, clocher de 1614
à flèche de pierre ajourée.

Cimetière marin, dont les murs descendent
jusqu'à la mer.

Grand menhir à 1 km du bourg.

Aux très grandes marées, voir les restes
d'arbres fossiles recouvrant la baie, ces arbres



RUNAN - église et calvaire

SAUTEJEAU Lucien

Maitre bijoutier - joaillier

VENTES - FABRICATION - REPARATIONS
2, allée des Roses (rue Gandarmerie)

LANNION

Tél. 37.09.06



proviennent de la forêt de Lescobie qui a été engloutie par la mer il y a quelques milliers d'années.

*** SAINT-QUAY-PERROS**

Allée couverte du Crech-Quille, route de Lannion à Perros-Guirec.

*** SERVEL**

Chapelle Saint-Roch, enceinte du cimetière. Fontaine des cinq plaies.

*** SQUIFFIEC**

*** TONGUEDEC*****

Eglise du XVè avec magnifique verrière. Ruines du château de Tonquedec (XIIIè) ancienne forteresse démantelée sur ordre de Richelieu.***

*** TREBEURDEN****

Station balnéaire**
Rochers étranges**
Fontaine et chapelle Blaise-Nouvelle du XVIè, chapelle du Christ XIIIè.
Menhir de Tomo-Gulf.
Dolmen de Lan-Kerriec.

RESTAURANT
« Les Arcades »
chez Prosper



L'ARMOR
PLEUBIAN
Tél. 20.11.99

Chaussures éram
3, rue du Port - LANNION - Galerie du Rallye
Place de l'Eglise - PERROS-GUIREC

LE TRIELX A SQUIFFIEC



locations - ventes
- constructions -

AGENCE

J. P. RIZZONI

Place de Crech-Héry
- TREBEURDEN -
Tél. (96) 35.50.80

PLANS - DEVIS - PERMIS DE
CONSTRUIRE - PRETS - PRIMES
Neuf - Restauration - Aménagement

Chapelle et baptistère de Pervern.

*** TREDARZEC**

Chapelle de Traou-Meur, calvaire et fontaine. Restes de l'ancien château de Ker-Hir (XIVè) du village de Saint-Nicolas. A voir : tour carrée, colombier, chapelle Saint-Nicolas, fontaine de 1692, plusieurs vieilles fermes.

*** TREDREZ***

Eglise du XVIè, fonts baptismaux en granit du XVIè. Sculpture des pièces d'angles de la charpente intérieure de l'église*

Beau Christ du XIIIè*

LOCQUEMEAU-TREDREZ, petit port de pêche typique.

*** TREDUDER**

*** TREGASTEL*****

Station balnéaire.

Presque "le Renote" "Rochers roses" : le dé, le gouffre, la cocorotte du roi Gradion, le tas de crêpes, la sorcière et la tête de mort***

Musée préhistorique, haches de pierres, poteries, médailles, aquarium marin**

Eglise des XIIIè et XIIIè avec un bénitier, ancienne mesure à blé XIV, ossuaire surmonté d'une lanterne de granit**

Chapelle Saint-Samson avec son clocher remarquable*

Dolmen et allée couverte de Kerguntuil au village du même nom. - A voir : neuf paires de seins gravés dans une des pierres de l'allée couverte. Des fouilles ont permis de découvrir des restes de vases à collets.

Moulin à mar du XVè, ancêtre de l'usine marémotrice***

Nombreuses promenades à pied possible.

*** TREGROM**

*** TREGUIER*****

Ville sainte de Bretagne, ancien évêché.

Pardon international de Saint-Yves, patron des hommes de loi et protecteur des pauvres, le 19 mai de chaque année***

Cathédrale de 75 mètres de long, clocher de 72 mètres de haut, construction des XII^e - XIII^e - XIV^e et XV^e, un des plus parfaits édifices gothiques de France*** - A voir : cloître du XV^e, trésor dans une petite salle de la cathédrale, maître-autel et rétable flamand du XV^e, les 46 stalles sculptées du XV^e, nombreuses statues et Christ du XIII^e.

Hôtel-de-ville et palais épiscopal du XVII^e**

Tours carrées sur le port.

Maison carrée d'Ernest Renan (1823-1892).

Monument d'Ernest Renan, Place du Martray.

Ancien hôtel-dieu du XII^e ou XIII^e, rue la Chalotais.

La tombe d'Anatole Le Braz dans le bois de l'évêché.

Vieilles maisons et hôtels particuliers.

Port de commerce et de plaisance.



TREQUIER - la cathédrale

Armoriez-vous



Pour recevoir ce macaron adhésif pour votre voiture ou votre vitrine, il vous suffit de nous envoyer une enveloppe timbrée à votre nom.

ARMOR - MAGAZINE
10, rue Vicairie - B.P. 540
22010 SAINT-BRIEUC

Tour Saint Michel - Restes d'une ancienne église.

• TRELEVERN

• TREMEL

Eglise du XVI^e avec belle tourelle. A voir : vitraux, cadran solaire, statues du porche.

• TREVOU-TREGUIGNEC*

Très belle plage de Trestel*

Chapelle Saint-Guénolé, construite sur l'emplacement d'un ancien sanctuaire du X^e.
Nombreuses promenades à pied dans la vallée.



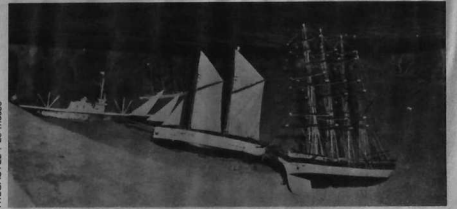
TONQUEDEC

Cycles et Cyclomoteurs MOTOCULTURE

Ventes - Locations
Réparations
Accessoires

Michel GUILLOUX

8, rue de Saint-Malo
22300 LANNION
Tél. 37.08.49



TREGASTEL - Le musée

A.CADO

librairie classique

15, rue des Chapeliers — LANNION — Tél. 38.40.53
PAPETERIE - FOURNITURES SCOLAIRES - JEUX EDUCATIFS



° VIEUX-MARCHE (LE)**

Chapelle des Sept-Saints du XVIII^e construite sur le dolmen. - A voir : la crypte formée par le dolmen, les sept saints dormants** d'Éphèse : Maximilien-Marc-Martinien-Denis-Jean Séraphin et Constantin ; la fontaine sacrée aux sept sources.

Les sept saints, d'après la légende, furent persécutés par Décius, empereur romain ; ils se réfugièrent dans une grotte et ne se révélèrent qu'un siècle plus tard en l'an 350. Tous les ans, le 4^e dimanche de juillet grand pardon breton et musulman de renommée internationale.

Manoir de Guer et Stang du XVI^e : visite extérieure autorisée.

° TREZENY

° TROGUERY



Textes
et
Photos
d'Alain
de
Bergevin

LES GUIDES SOPEL

- ◆ Pays de Vilaine (épuisé).
- ◆ Côte d'Émeraude.
- ◆ Côte de granit rose.
- ◆ Pays de Vannes-Auray.
- ◆ D'Armor en Argoat.

Chaque exemplaire, 5 francs pour frais à

SOPEL - B.P. 540
22010 SAINT-BRIEUC

ÉLUS BRETONS,

faites travailler les éditeurs et les imprimeurs de votre pays...

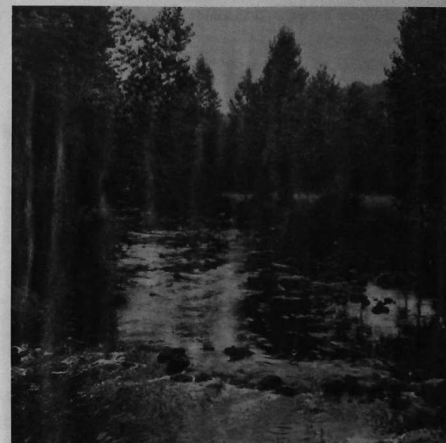
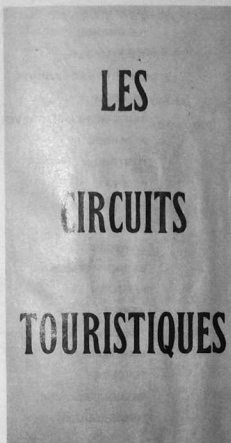
Pour vos

REVUES MUNICIPALES ET CANTONALES

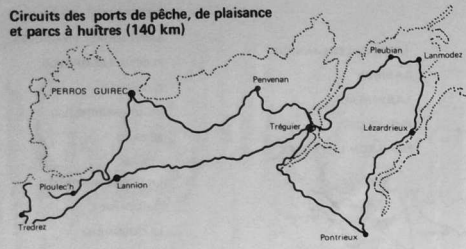
adressez-vous à

"COMMUNES DE BRETAGNE"

10, rue Vicairie, Saint-Brieuc, tél. 33.62.24



Circuits des ports de pêche, de plaisance et parcs à huîtres (140 km)



- | | | |
|---------------------|-------------|---------------|
| PERROS-GUIREC | TREGUIER | PLEUBIAN |
| PLOULEC'H-LE YAUDET | PONTRIEUX | PENVENAN |
| TREDREZ-LOCQUEMEAU | LEZARDRIEUX | PERROS-GUIREC |
| LANNION | LANMODEZ | |

ASSURANCES ♦ LANNION
rue Roger-Barbé

gan **Cabinet YONCOURT**

Compagnie des Assurances du Morbihan ♦ PERROS-GUIREC
place de la Mairie

CREDIT AUTO

TOUS TRANSPORTS

déménagements

Yves GOASDOUÉ

Saint-Elvet
BUHULIEN - 22300 LANNION
Tél. 37.00.68



S.A. CORRE

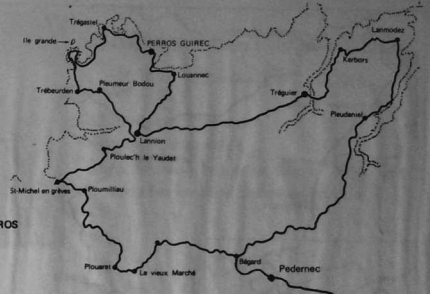
Agent
RENAULT

Station ANTAR

Nouvelle route de Perros
22300 LANNION
Tél. 38.45.41

Circuit des mégalithes et vestiges préhistoriques (167 km)

- | | |
|-------------------------|--------------------|
| PERROS-GUIREC | BEGARD |
| TREGASTEL | PLEUDANIEL |
| ILE-GRANDE | LANMODEZ |
| TREBEURDEN | KERBORS |
| PLEUMEUR-BODOU | TREGUIER |
| PLOULEC'H-LE YAUDET | LANNION |
| SAINTE-MICHEL-EN-GREVES | LOUANNEC |
| PLOUMILLIAU | SAINTE-GUAY-PERROS |
| PLOUARET | PERROS-GUIREC |
| VIEUX-MARCHÉ | PEDERNEC |

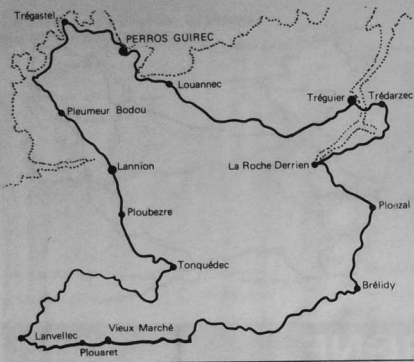


Gilles LAVERGNE

artisan - décorateur

Sièges
Tentures murales
Tissus ameublement

16, rue Jean-Savidan - 22300 LANNION - Tél. (96) 37.97.05



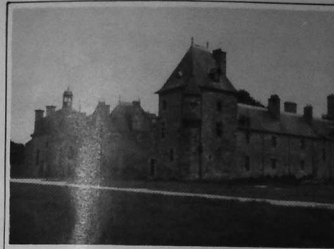
Circuit des châteaux, manoirs et vieilles maisons (137 km)

- | | |
|----------------|------------------|
| PERROS-GUIREC | VIEUX-MARCHE |
| TREGASTEL | BRELIDY |
| PLEUMEUR-BODOU | PLOEZAL |
| LANNION | LA ROCHE-DERRIEN |
| PLOUBEZRE | TREDARZEC |
| TONQUEDEC | TREGUIER |
| LANVELLEC | LOUANNEC |
| PLOUARET | PERROS-GUIREC |

La revue de tous les Bretons

ABONNEMENT d'un an : 50 F
B.P. 540 à Saint-Brieuc
C.C.P. 2691.70 Rennes

armor
magazine

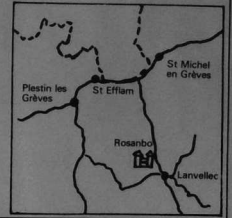


Château de ROSANBO

XIV - XV - XVII - XIX^è.

Monument Historique
Terrasse suspendue
Jardins dessinés par Le Nôtre
Charmilles les plus belles de France

- Archives de Vauban
- Riche mobilier
- Ouvert toute l'année



MEUBLES *Job Ar Gow*

**C'est le plus vaste choix
aux prix les plus étudiés de la région**

BRETON - RUSTIQUE - STYLE CONTEMPORAIN

Fabrique artisanale - Cuisines sur mesures

**Route de Perros - LANNION
(près du Rallye)
Tél. (96) 38.45.35**

**Rue de la Gare
PLOUARET
Tél. (96) 38.91.67**