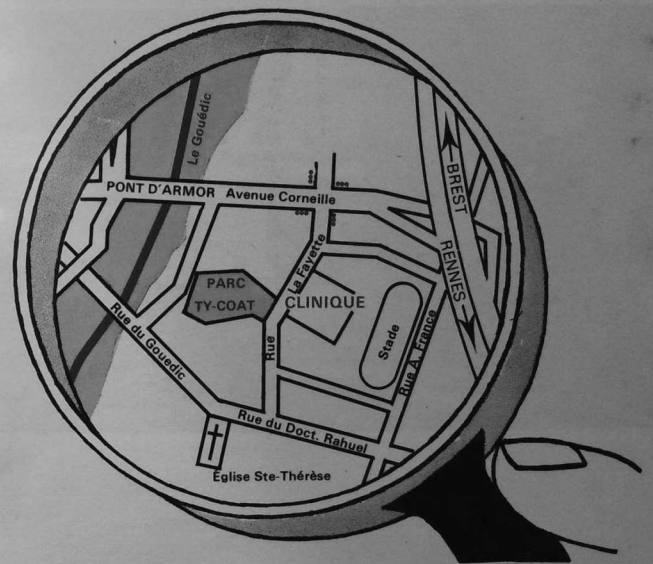


La Clinique
SAINTE-THÉRÈSE
à **St-BRIEUC**

58, rue La Fayette
22000 - SAINT-BRIEUC
Tél. 96.33.02.81

vous accueille...

LA CLINIQUE SAINTE-THÉRÈSE



Fondée en 1928 par le Dr Jean **CODET**
dans le quartier des Villes Dorées, à la
sortie Est de Saint-Brieuc, à proximité
de la route de RENNES.

Photo de couverture : Parc de TY-COAT, en face de la Clinique

Madame, Mademoiselle, Monsieur,

Votre état de santé nécessite ce séjour à la Clinique Sainte-Thérèse.
Vous y êtes notre hôte.



Ce livret vous est offert pour vous aider :

- à remplir les inévitables formalités administratives,
- à mieux connaître votre environnement temporaire,
- à mieux comprendre certaines contraintes.

L'ensemble du personnel et des praticiens est à votre service pour répondre à toutes vos questions et recueillir vos suggestions et critiques.

La Clinique Sainte-Thérèse, vouée à l'activité chirurgicale, est formée de cinq services d'hospitalisation et de deux blocs opératoires.

Sont intégrés à cet ensemble un département d'anesthésie et un service de soins continus, réanimation et urgences.

Un service de radiologie, un laboratoire d'analyses biologiques, un service de rééducation-kinésithérapie sont étroitement associés au complexe chirurgical.

CHIRURGIE

Le Dr P. BAVAY : Ancien Interniste des Hôpitaux de Paris ; Ancien Chef de Clinique à la Faculté.
Chirurgie générale, Urologie.

Le Dr P. GODEFROY : Ancien Interne des Hôpitaux de Paris ; Ancien Chef de Clinique à la Faculté.
Chirurgie générale et digestive.

Le Dr J.P. GUEGUEN : Ancien Interne des Hôpitaux de Paris ; Ancien Chef de Clinique à la Faculté de Paris ; Ancien Assistant de l'Hôpital Cochin ; membre de la Société Française d'orthopédie-traumatologie.
Chirurgie orthopédique et traumatologique.

Le Dr G. GUIGNARD : Ancien Interne des Hôpitaux de Paris ; Ex-Chef de Clinique des Hôpitaux de Paris ; Assistant à la Faculté de Médecine.
Chirurgie Générale - Chirurgie Gynécologique.

LES CONSULTATIONS ont lieu sur rendez-vous, sauf urgence bien entendu. Tél. : 33.02.81. Demander le bureau des entrées, ouvert de 8 heures à 20 heures.

LES URGENCES sont reçues à toutes heures du jour ou de la nuit, sauf certains week-ends et jours fériés (Tél. : 33.02.81 de 8 h. à 20 h. - 33.46.12 de 20 h. à 8 h.).

Un week-end sur deux, elles sont reçues en effet par la Clinique Sainte-Thérèse, le week-end suivant par la Clinique Sainte-Jeanne d'Arc.

Ces jours de garde sont connus de votre Médecin-Traitant et notés dans la presse.

LES INTERVENTIONS ont lieu au bloc opératoire comportant six salles d'opération dont deux salles aseptiques de chirurgie générale, une salle septique, une salle d'endoscopie, un bloc stérile d'orthopédie.

En outre, il existe une salle de pré-narcose et une **SALLE DE RÉVEIL**.



OTO-RHINO-LARYNGOLOGIE (O.R.L.)

Le Dr J.P. CODET : Ancien Externe des Hôpitaux de Paris, Ancien Attaché O.R.L. de l'Hôpital Foch.

Le Dr Y. ARNOUX : Ancien Interne des Hôpitaux de Paris, Ancien Assistant des Hôpitaux de Paris, Ancien Chef de Clinique à la Faculté.

- Maladies des oreilles, du nez et de la gorge,
- Chirurgie de la tête et du cou,
- Chirurgie de la surdité,
- Chirurgie maxillo-faciale et plastique.

Consultations sur rendez-vous à la Clinique :
N° Tél. : 33.02.81 - Poste 227 de 8 h. 30 à 19 h. 30.

OPHTALMOLOGIE

Les Drs DRUAIS et CHICHEREAU consultent à leur cabinet, 4, avenue de la Libération (Tél. : 33.32.39). La nuit le N° d'appel de ce cabinet est commuté automatiquement sur la Clinique.

STOMATOLOGIE

Plusieurs Chirugiens-Dentistes, Docteurs en Chirurgie dentaire de Saint-Brieuc et des environs réalisent des actes de dentisterie sous anesthésie générale.

Le **BLOC OPÉRATOIRE** d'O.R.L. Ophthalmologie, Stomatologie, comporte trois salles d'opérations et une petite salle de réveil. Il bénéficie en outre de la salle de réveil du bloc de chirurgie générale.

ANESTHÉSIE - RÉANIMATION

Les Anesthésies sont exclusivement pratiquées par des Médecins-Anesthésistes-Réanimateurs diplômés, exerçant au sein d'un département d'anesthésie-réanimation.

Dr J. JOUNY, diplômé en Anesthésiologie-Réanimation de la Faculté de Paris (Chef du service d'Anesthésie-Réanimation B à l'hôpital).

Dr Y. HARISMENDY, diplômé en Anesthésiologie-Réanimation de la Faculté de Paris (Adjoint du Service d'Anesthésie-Réanimation B à l'hôpital).

Dr J.C. DUPUIS, diplômé en Anesthésiologie-Réanimation de la Faculté de Rennes. (Adjoint du Service d'Anesthésie-Réanimation B à l'hôpital).

Dr J.C. LE BOT, diplômé en Anesthésiologie-Réanimation de la Faculté de Paris. Ancien Réanimateur-Anesthésiste des H.A. Ancien élève du Centre national de transfusion sanguine.

Le futur opéré est examiné par un médecin anesthésiologiste avant l'intervention, généralement la veille, souvent lors d'une **CONSULTATION D'ANESTHÉSIE** préalable à l'hospitalisation. Que les membres de la famille d'un opéré ne s'inquiètent pas lorsqu'il leur sera demandé de descendre au bloc opératoire pour voir les chirurgiens à la fin de l'intervention. Le Praticien souhaite simplement leur rendre compte du bon déroulement de l'opération.



Photo salle de réveil

SERVICE DE SOINS INTENSIFS ET REANIMATION

Le service de SOINS INTENSIFS ET RÉANIMATION comporte quatre lits en deux vastes chambres, et une chambre de secours, et se trouve doté des équipements modernes en matière de surveillance cardiologique et d'assistance respiratoire.

MEDECIN TRAITANT

Votre médecin de famille peut venir vous voir à tout moment, assister à votre opération et obtenir des renseignements sur votre état.

SPECIALITES MEDICALES

Les Médecins spécialistes de Saint-Brieuc sont souvent sollicités, avec votre accord, tant par les chirurgiens que les anesthésistes-réanimateurs, pour donner un avis autorisé sur certains aspects de votre état de santé, en particulier : cardiologues, gastro-entérologues, pneumologues, pédiatres, endocrinologues.

Certains spécialistes en rhumatologie viennent régulièrement faire des examens endoscopiques du genou accompagnés éventuellement de gestes opératoires (arthroscopie du genou sous anesthésie générale).

Des examens endoscopiques des voies digestives sont également pratiqués par des gastro-entérologues de la ville.

CARDIOLOGIE

Des examens cardiologiques plus approfondis sont pratiqués dans une unité d'exploration fonctionnelle commune aux :

Docteurs PAVIN
POIRIER
POTIER
AMAR
LANDEL

CHIMIOTHERAPIE

Trois postes de chimiothérapie reçoivent les patients dont l'état de santé nécessite des séances régulières de traitements médicamenteux selon un protocole établi par un spécialiste.

ANGEIOLOGIE

Le Dr HUDO pratique à la Clinique des examens velocimétriques (Doppler).

PNEUMOLOGIE

Dr BIHET (Bronchoscopies).

RADIOLOGIE

Dr PUISSET : Electroradiologiste qualifié
- Mercredi.

Dr FRETIGNE : Electroradiologiste qualifié
- Lundi, mardi, jeudi, samedi.



Radiodiagnostic général
Salle télévisée ; tomographies
Imagerie vasculaire - Angiographie numérisée
Echographie
Panoramique dentaire.

33.02.81 Poste 228

KINESITHERAPIE

Le Service de kinésithérapie - rééducation fonctionnelle dispose d'une installation permettant tous les traitements de rééducation.
MM. A. DANET, M. OLLIVIER, Th. ENEL, Kinésithérapeutes diplômés d'état, seront chargés par les médecins de votre traitement de rééducation, pendant votre hospitalisation et éventuellement à titre d'externe après votre sortie. Il pourra leur être demandé un traitement de kinésithérapie avant et après l'intervention.

CHAUFFAGE ET SANITAIRE D'ARMOR C. S. A.

CHAUFFAGE CENTRAL - PLOMBERIE - SANITAIRE
VENTILATION - DERFIT - RAMONAGE

Rue André Gide 22000 SAINT-BRIEUC Tél. 96.94.04.09

FAIENCERIE
DUGUESCLIN
 *Christoffe*
CRISTAL - PORCELAINE
LISTES DE MARIAGE
ETAIN
8, Place Duguesclin St-Brieuc

LOCATEL 
Louez T.V. - HIFI - VIDÉO
8, rue de Toulouse
35000 RENNES
Tél. 96.79.35.36

ELIS BRETAGNE

europe linge service
Abonnement service de :
Linge - Vêtements de travail
Distributeurs essuie-mains
ELIS BRETAGNE
Route de Saint-Méen 22350 CAULNES
Tél. 96.83.92.76

"JE FIOULE POUR VOUS"

OUEST-COMFORT
78, rue T. Ribot - SAINT-BRIEUC
Tél. 96.78.05.41

banque de bretagne

UN APPUI SÛR
Notre adresse : Résidence Le Michelet
ST-BRIEUC - Tél. 96.61.44.95

SORETEX

UNE EQUIPE
EN DIRECT AVEC VOTRE
ASCENSEUR

ASCENSEURS SORETEX
B.P. 126
49001 ANGERS CEDEX
Tél. 41.66.21.64
Télex 720 369

Des HOMMES expérimentés,
Une TECHNOLOGIE de pointe,
L'EXPERIENCE d'un groupe
international pour la
fabrication, l'installation,
la maintenance de tous types
d'ascenseurs, escaliers mécaniques,
trottoirs roulants, portes
automatiques.

A VOTRE SERVICE, A VOTRE PORTE
110 Agences en France
Notre agence locale
281er, place St-Michel
BP 336 - 22006 ST-BRIEUC CEDEX
Tél. 96.33.30.34



**la téléphonie
centrale**

TÉLÉPHONIE COURANTS FAIBLES
TÉLÉMATIQUE - TÉLÉCOPIEURS - MODEMS
TERMINAUX - INFORMATIQUE

22000 SAINT-BRIEUC
23, rue des Trois Frères Le Goff

96.33.43.33

ETS MAHÉ S.A.

Électricité Générale - Electro-Ménager - Cuisines - Luminaires
Agent agréé MIELE - 35 - 22
Pour tout l'équipement INDUSTRIEL de Buanderies - Cuisines
Cliniques - Hôpitaux - Laboratoires

20 et 22, Rue Thiers 22100 DINAN Tél. 96.39.06.13

Un numéro à retenir
96.74.56.19



MODERN' BUREAU Z.A. PLERIN

TOUT POUR LE BUREAU
SUR 2.000 m²

LA GRANDE SURFACE
LES CONSEILS
LES SERVICES

MIROITERIES D'ARMOR

PRODUITS VERRIERS (Gros et détail)
Façades de magasins - Vérandas - Survitrage
MENUISERIES ALUMINIUM

Chassis coulissants - Chassis basculants - Chassis à la Française
Chassis oscillo battant - Chassis à soufflet

Z.A.C. Rue de l'Écluse 22120 YFFINIAC Tél. 96.72.62.47



ENTREPRISE LAVENANT s.a.
PEINTURE & REVETEMENTS
DECORATION - ISOLATION

48, Rue Notre Dame BP 135 22002 ST-BRIEUC Tél. 96.33.59.91



22000 SAINT-BRIEUC

Z.I. 69 rue Chaptal

Tél. 96.61.41.12

Bâtiment - Génie civil - Travaux
publics - Menuiserie - Agencement
Ebénisterie



COMPAGNIE FRANCAISE DE
PRODUITS OXYGENES

Matériels d'ANESTHESIE et de
REANIMATION.
Equipement pour SALLES de REVEIL
et SOINS INTENSIFS.

GAZ MEDICAUX et GAZ de LABORATOIRES et tous
dispositifs de DISTRIBUTION et de MISE EN OEUVRE.

DIRECTION REGIONALE OUEST

44, Bd Jules Verne B.P. 524 - 44026 NANTES CEDEX
Tél. 40.49.53.42

Guy VIAUD

TOUTES ASSURANCES

AUTOMOBILE, INCENDIE, FRAIS MÉDICAUX,
PERTE DE REVENUS, RETRAITE, PLACEMENTS

27, Avenue Corneille 22000 SAINT-BRIEUC Tél. 96.33.73.82

AX Banque Populaire d'Armorique

UNE GRANDE BANQUE A L'ESPRIT D'ENTREPRISE

24 AGENCES A VOTRE
SERVICE DANS
LES COTES-DU-NORD

SIEGE SOCIAL
et DIRECTION GENERALE
4, 6, Passage Saint-Guillaume
BP 272 - 22004 SAINT-BRIEUC
Tél. 96.61.02.95

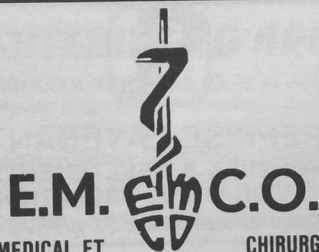
QUENOTTE

FUTURES MAMANS

LAYETTE

PRET A PORTER de 0 à 20 ans

6, Rue du Chapitre SAINT-BRIEUC Tél. 96.33.21.70



L'EQUIPEMENT MEDICAL ET CHIRURGICAL DE L'OUEST

Société anonyme au capital de 567.000 francs

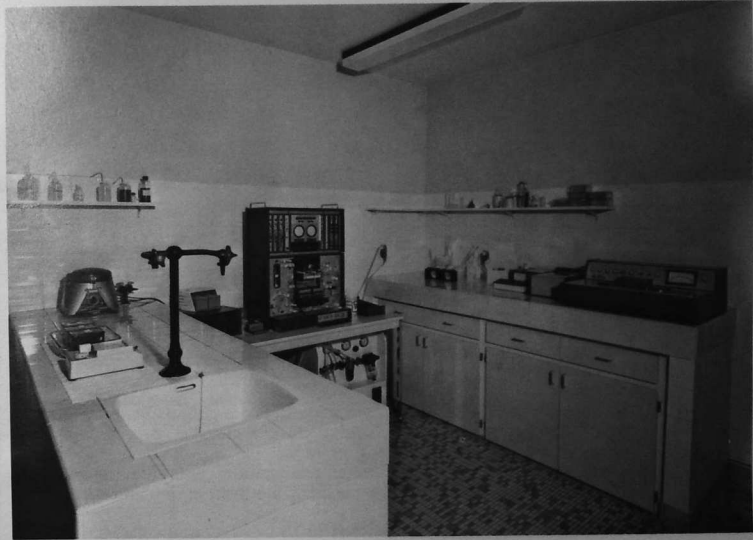
**Boîte Postale 15 - 35740 PACE - Tél. 99.60.64.44
Télex 740960**

Fabricant Editeur et Distributeur de matériel - implants
orthopédiques
Instruments pour la chirurgie, la gynécologie et la médecine

LABORATOIRE DE BIOLOGIE

MMR. LAISNE - P. DANET - J.Y. TAMIC - Biologistes.

Le laboratoire exécute, à la demande des médecins de la Clinique, les examens pré-opératoires et les analyses de surveillance médicale biologique après l'intervention. Son équipement en matériel moderne lui permet de répondre rapidement, à tout moment, aux examens demandés en urgence : Chimie - coagulation. Bactériologie. Groupes sanguins et Immuno Hématologie - Sérologie - Hématologie.



ANATOMIE PATHOLOGIQUE

Les examens sont confiés à des spécialistes de la ville qui sont en outre à même de les pratiquer en cours des interventions.

Dr PASQUIOU A. - LE CHAUX M. - Dr LOSSOUARN M.Th.
Dr MARTIN J.

ADMISSIONS

Il vous est demandé d'apporter, outre les documents médicaux, les pièces administratives suivantes :

- Carte d'immatriculation de votre assurance
- Carte d'immatriculation de votre mutuelle
- Le N° de téléphone afin de joindre votre famille
- Les trois bulletins de salaire ou attestation annuelle d'activité salariée
- Attestation de chômage éventuelle.

S'il vous est nécessaire d'obtenir un arrêt de travail ou une prolongation, un bon de transport, un bulletin de situation, veuillez le demander au bureau des entrées.

Si vous ne pouvez entrer à la Clinique à la date prévue, veuillez nous en faire part le plus tôt possible par lettre ou par téléphone.

HOSPITALISATION

VISITES, ACCOMPAGNANTS

Afin de faciliter les soins infirmiers, il est préférable que vous receviez vos visites l'après-midi. Toutefois la Clinique est ouverte dès 8 heures.

Sauf cas particuliers, les visiteurs sont priés de ne pas demeurer dans l'établissement après 20 heures 30 afin de permettre à votre malade et aux malades voisins de se reposer.

Cependant, un proche parent peut passer les premières nuits auprès d'un opéré. Il suffit d'en aviser l'infirmière qui fera préparer un lit d'accompagnant.

Il est possible aux proches d'un grand malade et des enfants de prendre repas et petits déjeuners dans la chambre du malade. Les prix de ces prestations sont affichés au Bureau des Entrées.

Dans les services de soins continus et réanimation, pour des raisons d'hygiène, les visites sont limitées à une personne à la fois, et non autorisées le matin.

VISITE DES MEDECINS

Vous aurez la sagesse d'éteindre les récepteurs de radio et de télévision lors des visites des médecins et les visiteurs se feront un devoir de quitter la chambre, afin de ne pas gêner les examens des praticiens.



SERVICE RELIGIEUX

Chaque malade peut recevoir la visite d'un ministre du culte de son choix.

Une messe est célébrée en la chapelle de la clinique à 16 heures en semaine, et 10 heures le dimanche. Les malades qui le désirent peuvent recevoir la Communion dans leur chambre.

COMMUNICATIONS TELEPHONIQUES

Toutes les chambres sont munies d'un appareil téléphonique. Vous pouvez recevoir des communications de 8 heures à 20 heures. Toutefois la plupart des chambres particulières bénéficient d'une ligne directe.

Priez vos parents et amis de ne pas appeler après 20 heures, le standard étant coupé. Les communications parvenues à la Clinique aboutissent alors au service des urgences et soins continus. Les infirmières de ce service sont occupées auprès de malades aigus et ne peuvent donner de nouvelles des malades hospitalisés dans les étages.

Vous pouvez trouver par ailleurs une cabine téléphonique dans le hall des entrées.

TELEVISION

Toutes les chambres sont munies de postes de télévision couleur dont la location est facultative.

Le souci de ne pas déranger des malades fatigués, des opérés récents, vous conduira à réduire à des proportions raisonnables le son de votre récepteur.

En outre, une salle spécialement aménagée est à la disposition des patients valides et des familles au premier étage, avec télévision, bibliothèque et jeux.

VALEURS

La clinique n'est responsable que des valeurs déposées entre les mains de l'administration.

CAFETERIA

Vous trouverez dans certains halls des distributeurs automatiques de boissons en attendant qu'une cafétéria-libre-service puisse être installée.

A ce sujet, nous rappelons que les visiteurs doivent s'abstenir d'apporter aux hospitalisés des boissons alcoolisées, sauf autorisation précise du médecin.



USAGE DU TABAC

"Le ministère de la Santé invite au respect de l'interdiction de fumer dans les établissements de soins, dans leurs salles d'attente, de consultation, dans les chambres à plusieurs lits, dès lors qu'un seul malade le demande".
Extrait de la circulaire du ministère de la Santé du 30 Octobre 1975.

COURRIER

La levée dans le hall d'entrée a lieu à 18 heures.

REGLEMENT DES HONORAIRES ET FRAIS DE SEJOUR

La Clinique Sainte-Thérèse a passé convention avec les organismes de Sécurité Sociale, Assurance Maladie et Mutuelles, avec système du tiers-payant.

Les frais de chirurgie, anesthésie, radiologie, biologie et d'hôtellerie sont pris en charge à 100% par la Sécurité Sociale si l'ensemble des K opératoires dépasse 50.

Toutefois, une loi du 19 Janvier 1983 impose une participation quotidienne aux frais d'hébergement, dite "forfait journalier" (22,00 Frs par jour en 1985).

Les examens pré-opératoires (Laboratoire, radiographies diverses, examens cardiologiques, ophtalmologiques, neurologiques...) demandés en vue d'une intervention, même s'ils sont pratiqués avant l'admission à la Clinique, peuvent être pris en charge à 100% (K supérieur à 50).

PROMENADES

Les extensions des bâtiments ont dû faire sacrifier des jardins. Nous le regrettons.

Pour des raisons liées à notre responsabilité civile, il ne nous est pas possible d'autoriser les promenades des hospitalisés hors de l'enceinte de la clinique.

Il est également interdit aux malades et visiteurs de se promener sur les terrasses et d'y laisser pénétrer les enfants.

PARKING PRIVE DE LA CLINIQUE

Un parking privé de 20 places est réservé aux visiteurs sur la rue La Fayette. Les parkings situés plus au fond sont réservés soit aux ambulances, soit aux médecins et au personnel, soit aux véhicules de livraison.

DEPART

Les sorties sont prononcées par le chirurgien traitant la veille et ont lieu en principe en début d'après-midi, après qu'une secrétaire soit passée dans votre chambre pour vous guider dans les formalités de départ et vous remettre certains documents.

MAISONS DE REPOS

Un séjour en maison de repos peut être prescrit par le chirurgien, ou souhaité par le patient. Un accord est alors demandé à votre caisse de Sécurité Sociale pendant l'hospitalisation à la Clinique ceci par l'intermédiaire du Bureau des Entrées, qui recevra la demande **dès le premier jour d'hospitalisation.**



Malgré le bon vouloir de tous les membres de la Clinique Sainte-Thérèse, des oublis, des négligences, des mouvements de mauvaise humeur... peuvent se produire.

Nous vous demandons de bien vouloir les signaler afin que nous puissions y remédier.

Les Médecins, le Directeur, les Surveillantes recevront avec intérêt vos critiques et vos observations, soit orales, soit écrites.

TRADITION — PRIX — QUALITÉ



CODEC T4 COAT

Alimentation

La Roseraie Fleurs Compositions florales

54, Rue Lafayette SAINT-BRIEUC Prox. Clinique Ste-Thérèse

Tél. : 96.33.21.85

QUE PENSEZ-VOUS DE VOTRE SEJOUR A LA CLINIQUE ? (Rayez la mention inutile ou entourer la mention utile)

1° - ACCUEIL

Dans l'ensemble, êtes-vous : Satisfait Mécontent

2° - SOINS

Etes-vous satisfait des soins ? OUI NON

Pourquoi ?

3° - LE PERSONNEL

Le personnel vous a-t-il paru :

Très aimable Aimable Peu aimable
Diligent Peu rapide

4° - LES REPAS

Les repas vous ont-ils paru :

Très bons Bons Passables
Abondants Suffisants Insuffisants

5° - LA CHAMBRE ET SON EQUIPEMENT

Vous ont-ils paru :

Très bien Bien Médiocres

6° - LES FORMALITES ADMINISTRATIVES

Vous ont-elles paru :

Très faciles Banales Pesantes

En définitive, êtes-vous Très satisfait - Satisfait - Mécontent de l'ensemble des prestations de l'Etablissement ?

Avez-vous des compliments ou des critiques à nous adresser ?, des suggestions à nous faire ? (les mentionner au verso).

Vous pouvez, si vous le désirez, Saint-Brieuc, le
inscrire vos nom et prénom, ainsi que le
N° de votre chambre.

A détacher selon les pointillés

IMPRESSIONS ET SUGGESTIONS

TAXIS - AMBULANCES

Le choix des ambulanciers et taxis est laissé à votre entière convenance.
Le standard se chargera volontiers des appels et des démarches.

Un bon de transport vous est remis à la Clinique pour le remboursement.




SAINT-BRIEUC



96.94.33.33

 **FREHEL - AMBULANCE**
96.41.40.09
VSL - Voiture de remise

Jour et Nuit - Toutes distances
LOUIS ROULLIER
La Carquois 22240 FREHEL

LES
AMBULANCES PLÉRINAISES 

René LE NEPVOU
Tél. 96.74.41.50

Jour et nuit toutes distances
Ambulance agréée - Véhicule sanitaire léger
La Ville au Roux 22190 Plérin

**VOTRE SANG
PEUT SAUVER UNE VIE**

Il est possible que l'intervention chirurgicale que vous pouvez subir nécessite une transfusion de sang.

Vos proches en bonne santé, s'ils ne sont pas des donneurs réguliers, peuvent trouver ainsi l'occasion de faire un don de sang au :

**CENTRE DÉPARTEMENTAL
DE TRANSFUSION SANGUINE**

Ouvert de 9 h. à 12 h. 30 et de 14 h. à 18 h.
Tous les jours y compris le SAMEDI (17 h.)

**UNION DÉPARTEMENTALE DES DONNEURS DE SANG DES
COTES-DU-NORD**

20, boulevard Pasteur
22000 SAINT-BRIEUC