

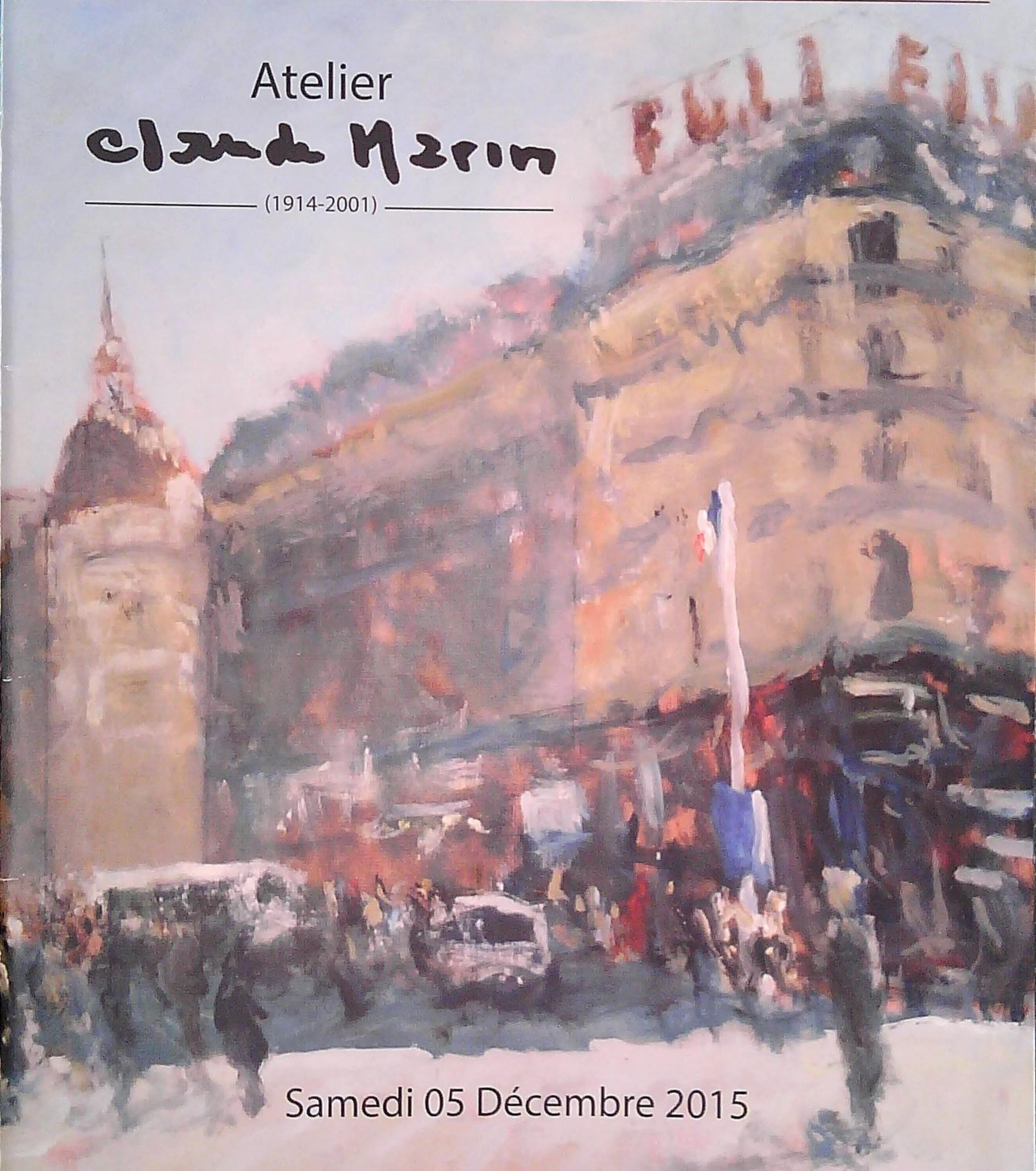
# *Hôtel des Ventes de Saint-Brieuc*

---

Atelier

**Claude Marin**

— (1914-2001) —



Samedi 05 Décembre 2015



Claude 1/2016 93



## Hôtel des Ventes de Saint-Brieuc

10, 12 rue de Gouët - 22000 SAINT-BRIEUC  
Tél. 02 96 33 15 91 - Télécopie : 02 96 33 80 57  
E-Mail. : contact@armor-encheres.com



# Armor enchères

Jean-Michel JUILLAN - Tugdual BOREL  
Opérateur de ventes volontaires - Agrément du Conseil des Ventes 2002-165

Vente aux enchères publique par suite de successions

## Samedi 05 Décembre 2015

à 14 heures

Atelier

# Claude Monet

(1914-2001)



Expositions : Vendredi 4 Décembre 2015 de 15h à 18h et de 20h à 21h30 - Samedi 5 Décembre 2015 de 9h30 à 11h

Interenchères-live.com



Tous les lots visibles sur [www.armor-encheres.com](http://www.armor-encheres.com) et [www.interenchères.com](http://www.interenchères.com)  
Vente live : En direct sur internet - inscriptions et ordres d'achat sur : [www.interenchères-live.com](http://www.interenchères-live.com)

Interenchères-live.com





Le cachet de la Vente d'Atelier sera apposé au dos des œuvres

## ESTIMATIONS

Une estimation du prix de vente probable figure en regard de chaque numéro. Il ne s'agit que d'une indication, le prix de l'adjudication résultant des enchères peut varier, en plus ou en moins, de cette estimation.

## CONDITIONS DE LA VENTE

Les acquéreurs paieront en sus des enchères par lot 21 % de frais (17,50 + TVA à 20 %).

La vente est faite expressément au comptant. En cas de paiement par chèque non certifié, deux pièces d'identité seront exigées pour tout règlement excédant 1 000 euros et la délivrance des objets pourra être différée jusqu'à l'encaissement. Le paiement en espèces est accepté jusqu'à concurrence de 1 000 euros pour les particuliers et les professionnels.

Le plus offrant et dernier enchérisseur sera l'adjudicataire.

En cas de double enchère reconnue effective par le Commissaire-Preneur, l'objet sera remis en vente, tous les amateurs présents pouvant concourir à cette deuxième mise en adjudication.

L'ordre du catalogue sera suivi. Les Commissaires-Preneurs et les Experts se réservent le droit de réunir ou de diviser les lots.

Tous les objets sont vendus sous garantie du Commissaire-Preneur, et s'il y a lieu, de l'Expert qui l'assiste, suivant les désignations portées au catalogue et compte tenu des rectifications annoncées au moment de la présentation du lot et portées au procès verbal de la vente.

L'état de fonctionnement des montres et pendules n'est pas garanti. Les attributions ont été établies compte tenu des connaissances scientifiques et artistiques à la date de la vente.

Une exposition préalable permettant aux acquéreurs de se rendre compte de l'état des biens mis en vente, il ne sera admise aucune réclamation une fois l'adjudication prononcée, notamment pour les restaurations d'usage et les petits accidents ; En particulier en ce qui concerne les encadrements.

Le réentoilage, le parquetage ou le doublage constituant une mesure conservatoire et non un vice ne seront pas signalés. Les dimensions et le poids des objets ne sont donnés qu'à titre indicatif.

Il est conseillé aux adjudicataires de procéder à l'enlèvement de leurs lots dans les meilleurs délais afin d'éviter les frais de manutention et de gardiennage qui pourront leur être réclamés.

La tolérance d'un magasinage, de même que l'envoi de l'objet, n'engagent pas la responsabilité du Commissaire-Preneur, ni de qui que ce soit, l'objet étant considéré sous la garantie exclusive de l'adjudicataire, dès le moment de l'adjudication.

Tout envoi fera l'objet d'une facturation de colis de minimum 15 euros + frais de port.

## ORDRES D'ACHAT

Le Commissaire-Preneur et l'Expert se chargent d'exécuter gratuitement les ordres d'achat qui leur seront confiés, en particulier par les amateurs ne pouvant assister à la vente.

Si vous souhaitez faire une offre d'achat par écrit, celle-ci doit nous parvenir au plus tard deux jours avant la vente, accompagnée d'un relevé d'identité bancaire ou de références bancaires. Les ordres sont une facilité pour le client ; le commissaire preneur et l'expert ne

sont pas responsables pour avoir manqué d'exécuter un ordre par erreur ou pour toute autre cause. Lorsque deux ordres d'achat sont identiques, la priorité revient au premier reçu.

## ENCHÈRES PAR TÉLÉPHONE :

Si vous souhaitez enchérir par téléphone, veuillez en faire la demande par écrit accompagnée d'un relevé d'identité bancaire ou de vos coordonnées bancaires et d'une copie de pièce d'identité, au plus tard la veille de la vente. Les enchères par téléphone sont une facilité pour les clients, ni les commissaires-preneurs ni leurs collaborateurs ne pourront être tenus responsables en cas d'erreurs éventuelles ou omission dans leur exécution comme en cas de non exécution.

Il ne sera acceptée aucune enchère téléphonique pour les lots dont l'estimation est inférieure à 300 euros.

## ENCHÈRES PAR INTERNET :

Si vous souhaitez enchérir par internet, veuillez vous inscrire au préalable sur :

[www.interencheres-live.com](http://www.interencheres-live.com)

## ESTIMATIONS

### INVENTAIRES - PARTAGES - ASSURANCES

Nous effectuons les estimations, inventaires pour assurance et les partages de meubles, tableaux, objets d'art et de matériel industriel ou commercial sur rendez-vous.



# Claude Marin

(1914-2001)



*1914*

Naît le 21 Octobre à Nantes où habitent ses grands parents maternels.

*1914-1924*

Vit avec ses parents à Vannes. Son grand-père paternel, Charles Marie Félix Marin, ancien Maire de Vannes, peignait et écrivait (une de ses pièces fut inscrite au répertoire de la Comédie Française).

... Iront habiter successivement à Nantes, où sa grand-mère maternelle lui paiera, à l'insu de ses parents, des cours aux Beaux Arts (son professeur sera Emile Simon) puis Arradon dans le Golfe du Morbihan.

*1932*

S'achète sa première caméra "Pathé à manivelle"... Monte son club de cinéma à Nantes.

*1935*

Epouse Jeanne Elisabeth Marie Pelletier. Il a 21 ans, elle, 19 ans. Ils sont tous les deux sans profession et les parents leur offrent un Fonds de photographie à Quiberon.

*1938*

"Notes d'Art". L'exposition de M. Claude Marin - Une dizaine de toiles dans la vitrine du "Nouvelliste du Morbihan" rue J. Le Brix à Vannes. Il a 24 ans.

Exposition Galerie Mignon Massart à Nantes. Galerie où exposait le peintre Désiré Lucas. Depuis son plus jeune âge, sa grand-mère Pédraglio, qui le savait attiré par la peinture l'amenait voir les expositions de cette galerie.

*1942*

Période de la guerre où il fait de la résistance avec le Colonel Le Troter.

*1945*

Après la guerre vient s'installer à Dinan où il ouvre, avec un associé, un magasin de photographie. Il monte "Le Comptoir Cinématographique de l'Ouest", dépanne les salles de cinéma, vend des projecteurs, loue des films, etc...

*1947*

Il n'a pas cessé de peindre, faisant, malgré toutes les difficultés de la vie quotidienne, une peinture ou une étude par jour. Il connaît des difficultés dans son commerce.

*1948*

Monte à Paris pour gagner sa vie et celle de sa famille. Sans abandonner la peinture qu'il ne voulait pas "galvauder" il deviendra le premier silhouettiste de la Place du Tertre à Paris à une époque où il n'y avait que quelques peintres là-haut... Sa femme et ses enfants demeurant toujours à Dinan.

*1949*

Médaille d'argent au Salon de Dinard  
Exposition Yves Floc'h et Claude Marin

*1950*

Photo dans un grand quotidien national de trois peintres peignant sur le pont des Arts, Claude Marin, Maurice Martin et Paul Anderbourg.

*1951*

"Notes d'Art" sur la peinture de Claude Marin.

*1952*

Exposition à la Galerie Berheim - Paris

*1955*

Exposition à la Galerie Hénault (place des Pyramides)

*1958*

"La vie artistique". Une centaine de peintures exposées chez Marzin à Dinan avec deux photographies.

*1961*

"Claude Marin, peintre de la Bretagne, de la mer et de Paris".

*1965*

"Alliance de la musique et de la peinture". Claude Marin jouait de la guitare et du saxophone jusqu'à ses dernières années.

*1974*

Exposition à la Galerie Finley aux USA

*1976*

Exposition à la Bibliothèque Municipale de Dinan.

*1980*

Décès de son épouse, après une longue maladie. Exposé par les galeries : Martin-Caille à Paris, Felli à Besançon, De l'Olympe à Lyon, Gambetta à Nîmes.

*1981*

Exposé dans les Galeries Arpes à Cannes, Contini Galliera de Arté à Caracas, Soufer Gallery aux USA.

"Vision des Arts" N°135, un tableau de Claude Marin fait la couverture, et quatre pages lui sont consacrées avec cinq reproductions en couleurs.

*1984*

Exposition à la Bibliothèque Municipale de Dinan.

*1985*

Expose une toile au Salon des Artistes Français au Grand Palais et obtient la mention honorable.  
Grand prix de la ville de Dinan.

*1991*

Vend son atelier de la rue Poulbot à Montmartre, se retire à Dinan, est exposé par la Galerie du Phonographe.

*1992*

Retour à Paris où il peint sans relâche de l'automne au printemps : le Jardin du Luxembourg, les Grands Boulevards, la Seine, les Quais, Les Tuileries, des musiciens et dès les beaux jours, en Bretagne, les plages, les pieds dans l'eau, les paysages, les chemins creux et initie à la peinture sa fille Colette. Il a déjà perdu la vision de l'œil droit en 1991 et sait sa vue condamnée.

*1995*

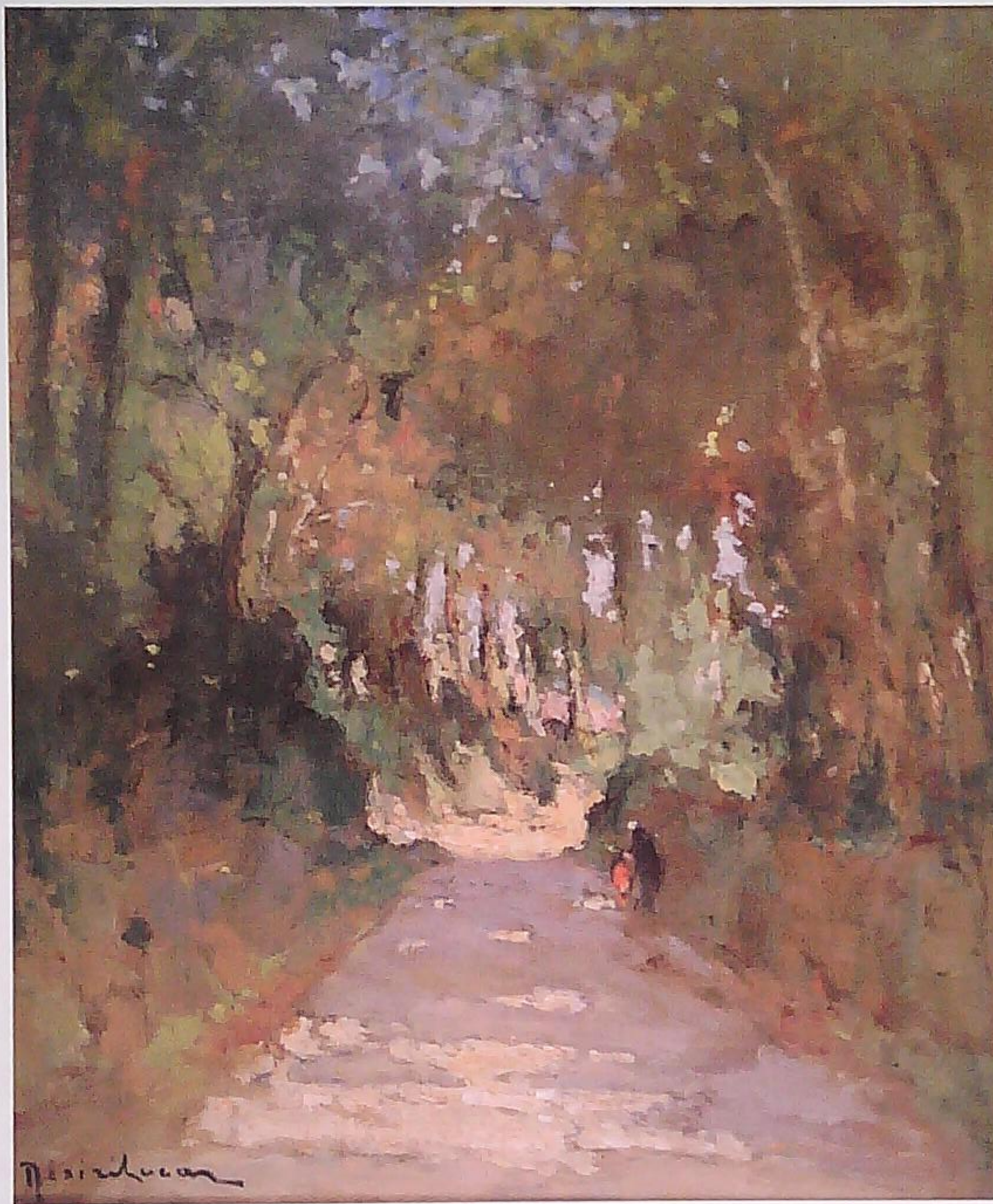
Epouse Donat Marchand à Montmartre.  
Expose à l'Hôtel St-James - Paris.

*1996*

Expose à la Galerie Michèle Marcault à Paris.  
Il cessera de peindre à l'automne 1997.  
La Galerie Castiglione aura jusqu'à sa fermeture la quasi exclusivité de ses toiles et cartons.



## Collection Claude Marin



1

1. **DESIRE-LUCAS Louis-Marie** (1869-1949)

**"Sur le chemin creux dans l'allée des châtaigniers"**

Huile sur toile signée en bas à gauche, désignée au dos Encadrée.  
Haut. : 46 cm x Larg. : 38 cm Est. : 600 à 800 €

*(Voir reproduction ci-dessus)*

2. **DESIRE-LUCAS Louis-Marie** (1869-1949) (attribué à)  
**"Portrait d'homme moustachu assis"** (Autoportrait ?)  
Huile sur carton annotée au dos "A Claude Marin qui  
sait l'aimer et le comprendre Marie Réol-Désiré Lucas"  
Encadrée sous verre.  
Haut. : 18,3 cm x Larg. : 14 cm Est. : 200 à 300 €

3. **MARIN DE HAYES Colette** (1944)  
**"Promeneurs en barque sur la rivière"**  
Huile sur panneau isorel signée en bas à gauche ; En-  
cadrée.  
Haut. : 15 cm x Larg. : 22 cm Est. : 120 à 150 €

# Atelier Claude Marin



8

4. Ensemble de onze **"Silhouettes Montmartroises"** contrecollées sur carton. Est. : 30 à 40 €

5. **"Paris, Place de l'Opéra"**  
Dessin au feutre sur page de carnet à dessin BFK RIVES (43,5 cm x 32 cm) signé en bas à gauche, annoté et daté 15-9-54 en bas à droite (petits accidents aux bords).

**"Paris, le pont des Arts et l'Institut"**  
Dessin au feutre noir sur page de carnet à dessin BFK RIVES (43,7 cm x 32 cm) désigné en bas à droite. Est. : 80 à 120 €

*(Voir reproduction ci-dessous)*



6

6. **"Péniches près du pont des Arts"**  
Dessin au feutre mauve sur page de carnet à dessin BFK RIVES (43,8 cm x 32 cm) désigné en bas à droite. Est. : 50 à 60 €

*(Voir reproduction ci-dessous)*



7. **"La Place de l'Etoile" et "Notre-Dame de Paris"**  
Deux dessins au feutre sur une page de carnet à dessin (43,5 cm x 32 cm), l'un annoté en bas à droite (petits accidents, manques et déchirures aux bords). Est. : 50 à 60 €

8. **CARNET DE CROQUIS Sennelier** (44 cm x 32 cm) contenant 8 pages de **croquis parisiens sur le motif** au feutre et à la mine de plomb, certains annotés. Est. : 150 à 200 €

*(Voir reproduction ci-dessus)*





12

9. **"Plage à marée basse aux Sables d'Or"**  
Etude ("pochade") à l'huile sur carton fin signée et datée 79 en bas à droite.

Haut. : 15,8 cm x Larg. : 22,2 cm

**"Port à la nuit tombante dans la vallée de La Rance"**

Etude ("pochade") à l'huile sur carton fin signée en bas à gauche.

Haut. : 16,3 cm x Larg. : 22 cm Est. : 60 à 80 €

10. Ensemble de **5 Etudes ("pochades")** à l'huile sur carton dont **portraits, scènes de rue et parc, bord de mer.**

Formats : 13 cm x 10 cm et 13 cm x 15 cm

Est. : 100 à 120 €

11. Ensemble de **5 Etudes ("pochades")** à l'huile sur carton signées et datées (56/72/77/88) figurant des **vues de PARIS** dont rue animée, le Pont Neuf, toits, les Abbesses.

Haut. : 12,2 cm x Larg. : 16 cm Est. : 150 à 200 €

12. **"Ruisseau dans le pré à Dinan"**  
Huile sur toile signée en bas à droite.

Haut. : 73 cm x Larg. : 92 cm Est. : 300 à 500 €

(Voir reproduction ci-dessus)

13. Ensemble de **5 Etudes ("pochades")** à l'huile sur carton fin signées et datées (70/75/85) en bas figurant **des portraits de femmes et de jeune enfant.**

Format : 12,1 cm x Larg. : 16 cm Est. : 100 à 120 €

14. Ensemble de **5 Etudes ("pochades")** à l'huile sur carton fin signées et datées pour quatre (74/78/82/93) représentant **des bords de mer, scènes de plage et ports d'échouage.**

Format 12 cm x 16 cm

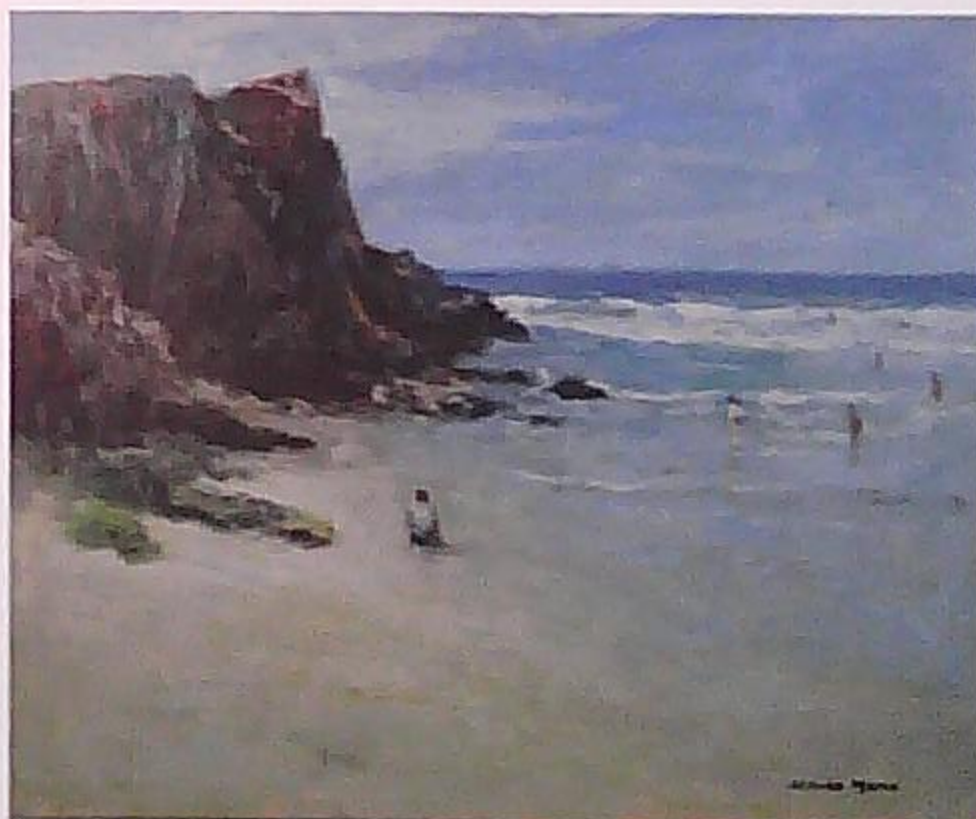
Est. : 100 à 150 €

15. **"Baignade dans les vagues à port Bara"**

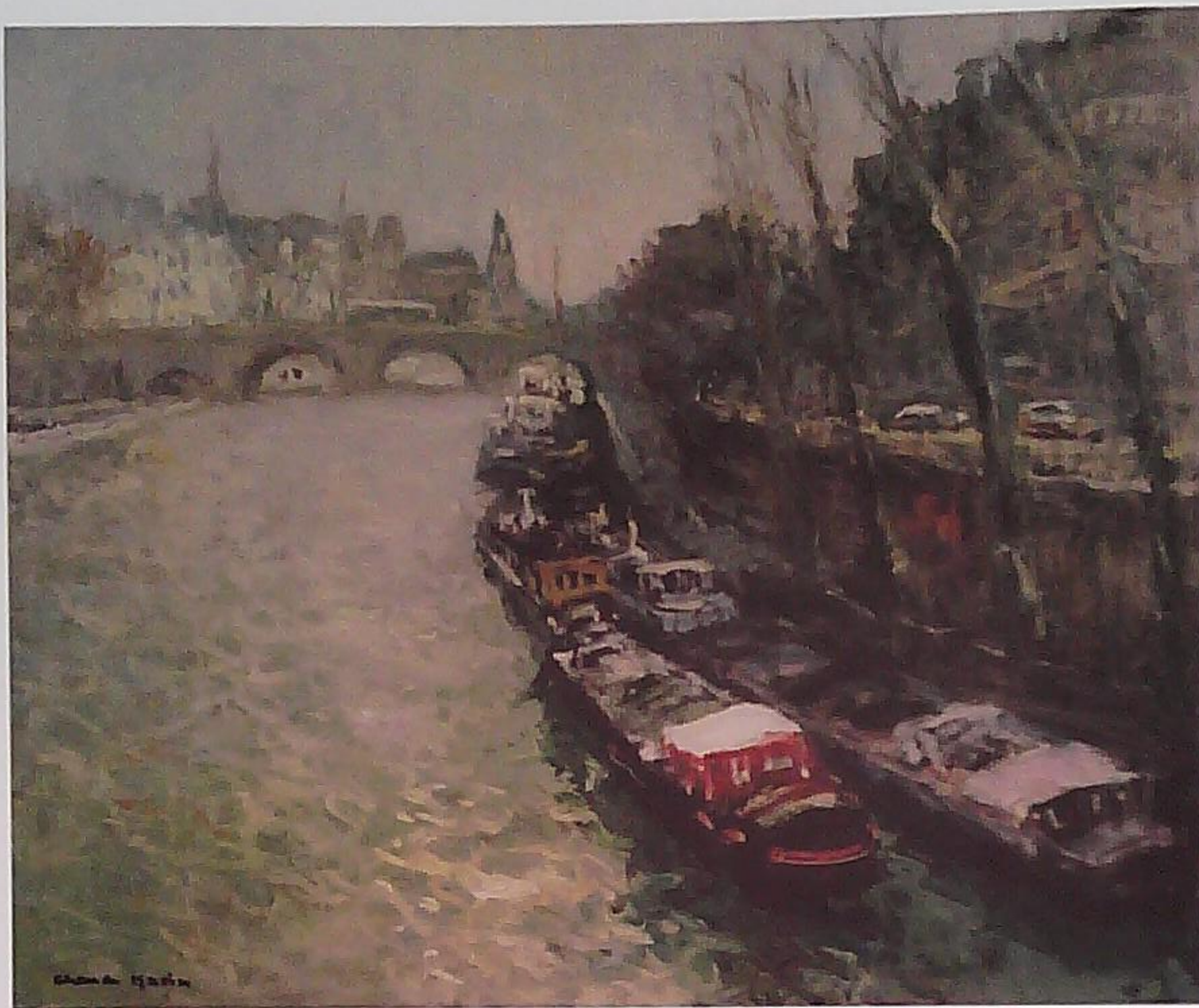
Huile sur toile signée en bas à droite, désignée et contresignée au dos.

Haut. : 60 cm x Larg. : 73 cm Est. : 450 à 600 €

(Voir reproduction ci-dessous)



15



16

16. **"Péniches sur la Seine à Paris"**  
Huile sur toile signée en bas à gauche.  
Haut. : 60 cm x Larg. : 73 cm Est. : 600 à 800 €  
(Voir reproduction ci-dessus)

17. **"Le parvis de Notre-Dame"**  
Huile sur toile.  
Haut. : 50 cm x Larg. : 64,5 cm Est. : 250 à 300 €  
(Voir reproduction ci-dessous)

18. Ensemble de 5 Etudes ("pochades") à l'huile sur carton fin signées et datées (77/78/81/93) représentant des scènes de plage, bord de côte et scènes de port.  
Format : 12 cm x 16 cm Est. : 150 à 200 €

19. **"Après-midi ensoleillé au Jardin du Luxembourg"**  
Huile sur toile signée en bas à droite.  
Haut. : 46 cm x Larg. : 55 cm Est. : 300 à 400 €  
(Voir reproduction ci-dessous)



17



19

20. Ensemble de **5 Etudes ("pochades")** à l'huile sur carton fin signées et datées pour quatre (71/72/80/81) représentant **des scènes de plage, bord de côte et port.**  
Formats :  
12 cm x 16 cm, 14 cm x 17,8 cm et 14,6 cm x 18 cm  
Est. : 100 à 150 €

21. **"Sur la plage près des rochers"**  
Huile sur carton fin marouflé sur panneau contreplaqué signée en bas à gauche.  
Haut. : 27,1 cm x Larg. : 35,2 cm Est. : 120 à 150 €

22. Ensemble de **5 Etudes ("pochades")** à l'huile sur carton fin signées et datées pour deux (77 et 78) représentant **des vues de campagne bretonne.**  
Format : 12,2 cm x 16 cm Est. : 100 à 150 €



23

23. **"Peintre au Luxembourg"**  
Huile sur toile signée en bas à gauche, contresignée, désignée et datée 1995 au dos.  
Haut. : 60 cm x Larg. : 73 cm Est. : 400 à 500 €  
*(Voir reproduction ci-dessus)*

24. **"Jeune femme peintre (Marie-Antoinette Courtilier) à son chevalet"**  
Huile sur panneau isorel Planex signée en bas à gauche. Encadrée.  
Haut. : 35 cm x Larg. : 27 cm Est. : 200 à 250 €



27



25

25. **"Le Jardin du Luxembourg en été"**  
Huile sur toile.  
Haut. : 50 cm x Larg. : 65 cm Est. : 300 à 450 €  
*(Voir reproduction ci-dessus)*

26. **"Promeneurs sur les Grands Boulevards"**  
Huile sur toile signée en bas à gauche.  
Haut. : 46 cm x Larg. : 54,5 cm Est. : 300 à 400 €  
*(Voir reproduction ci-dessous)*



26

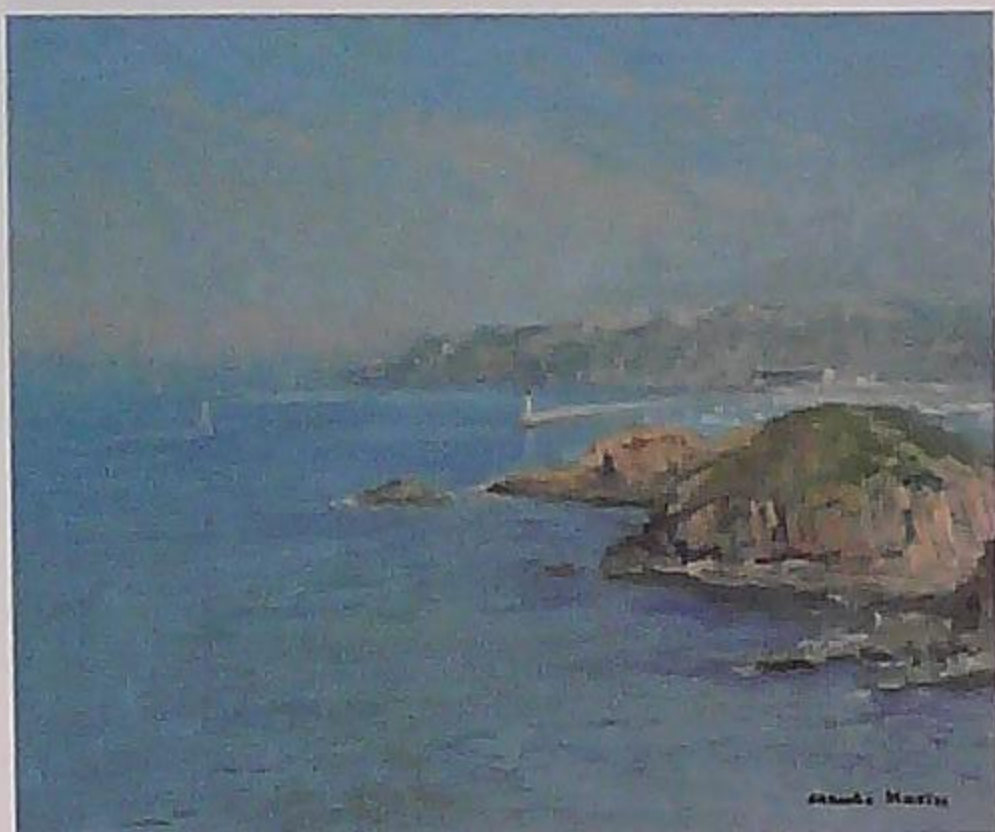
27. **"Le pont Alexandre III à la tombée du jour"**  
Huile sur toile signée en bas à droite, désignée et contresignée au dos.  
Haut. : 46 cm x Larg. : 55 cm Est. : 300 à 500 €  
*(Voir reproduction ci-contre)*

28. **"Mer agitée en bord de côte rocheuse"**  
Huile sur toile signée en bas à droite.  
Haut. : 46 cm x Larg. : 54,8 cm Est. : 250 à 300 €

29. **"Rochers en bord de mer"**  
Huile sur toile signée en bas à droite.  
Haut. : 46 cm x Larg. : 55 cm Est. : 250 à 350 €

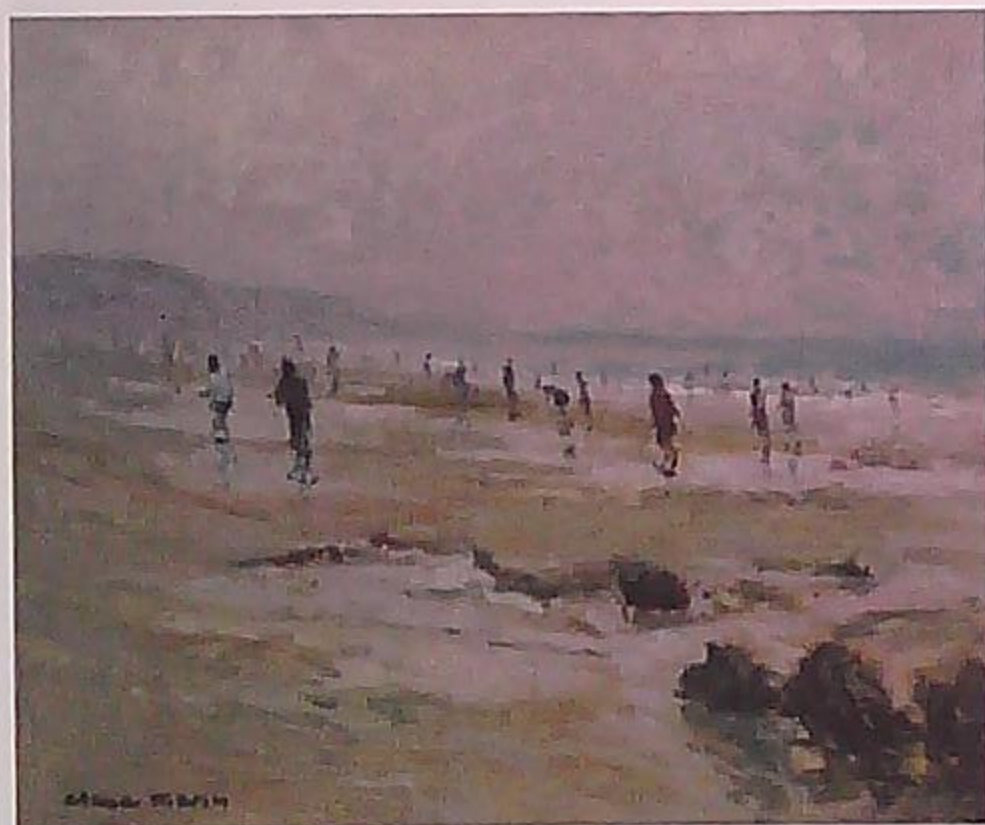
30. **"Notre-Dame de Paris vue du quai de la Tournelle"**  
Huile sur toile signée en bas à droite.  
Haut. : 46 cm x Larg. : 55 cm Est. : 250 à 350 €  
*(Voir reproduction ci-contre)*

31. **"La baie d'Erquy"**  
Huile sur toile signée en bas à droite, située au dos.  
Haut. : 46 cm x Larg. : 54,8 cm Est. : 300 à 450 €  
*(Voir reproduction ci-dessous)*



31

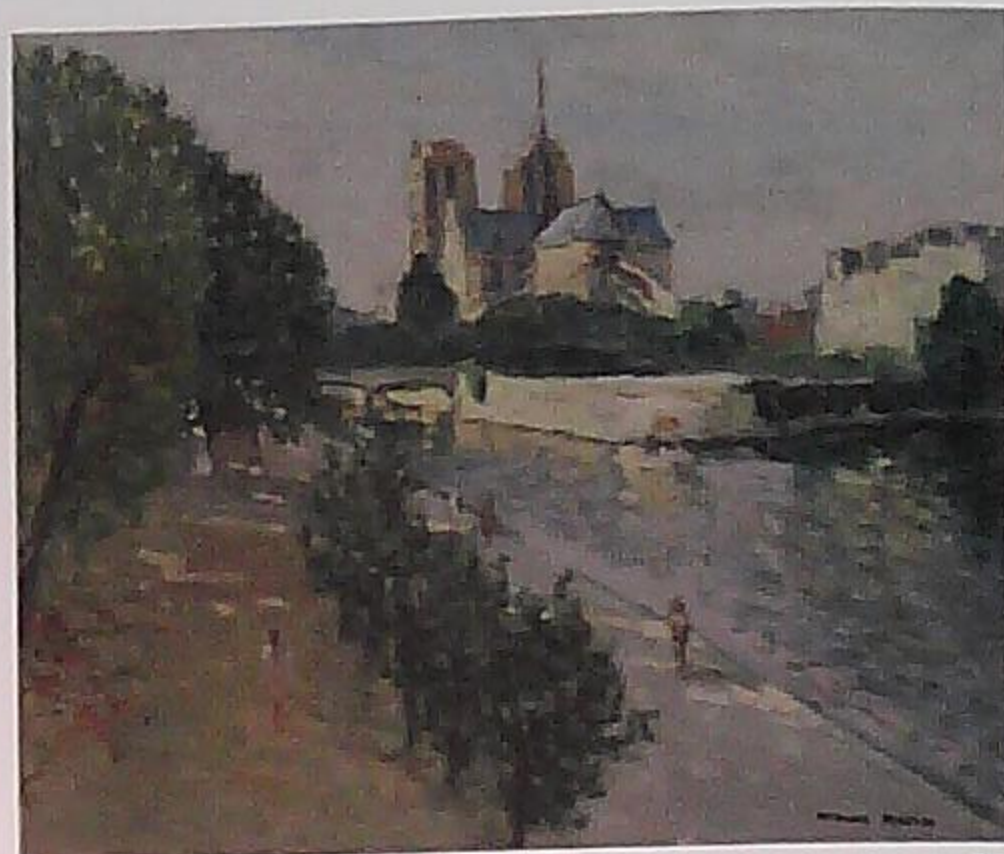
32. **"Les pêcheurs de pignons à Saint-Pabu"**  
Huile sur toile signée en bas à droite, désignée, située et contresignée au dos.  
Haut. : 46 cm x Larg. : 55 cm Est. : 250 à 350 €  
*(Voir reproduction ci-dessous)*



32

33. **"La cale à marée basse à Larmor-Baden"**  
Huile sur toile signée en bas à droite, située au dos.  
Haut. : 45,8 cm x Larg. : 55 cm Est. : 300 à 450 €  
*(Voir reproduction ci-contre)*

34. **"Quiberon, le chalutier bleu"**  
Huile sur toile signée en bas à droite, désignée et située au dos.  
Haut. : 46 cm x Larg. : 55 cm Est. : 250 à 350 €

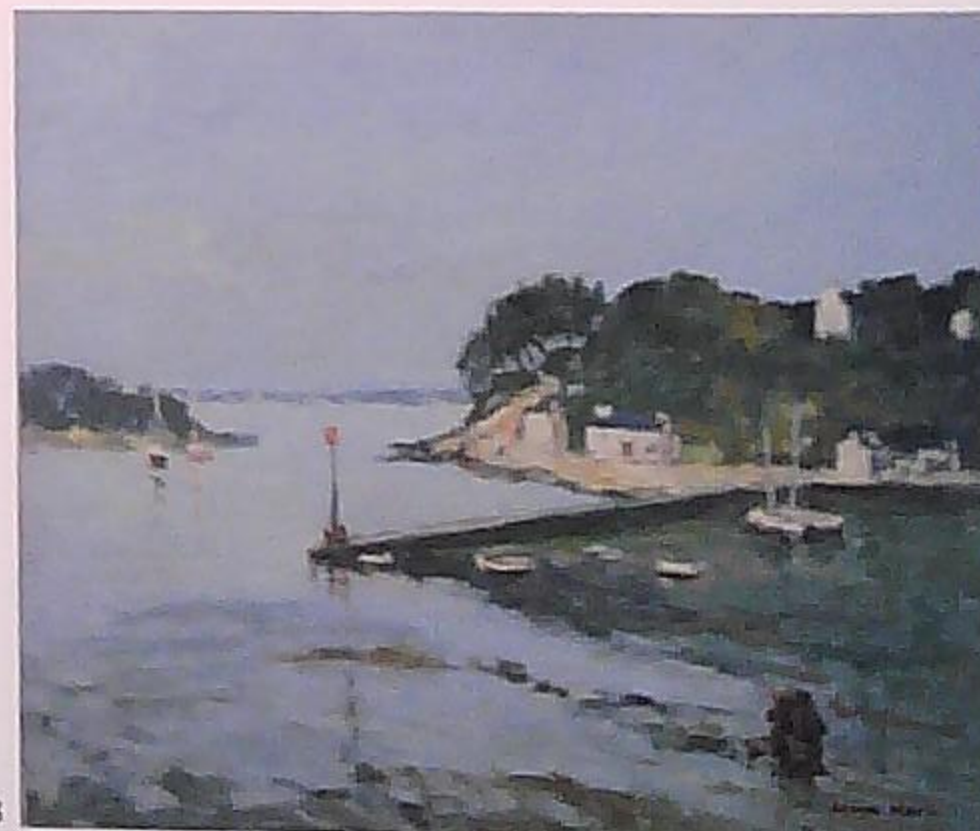


30

35. **"Paris, Rue Auber et le Printemps"**  
Huile sur toile signée en bas à droite, désignée et située au dos.  
Haut. : 45,8 cm x Larg. : 54,8 cm Est. : 350 à 500 €  
*(Voir reproduction ci-dessous)*



35



33

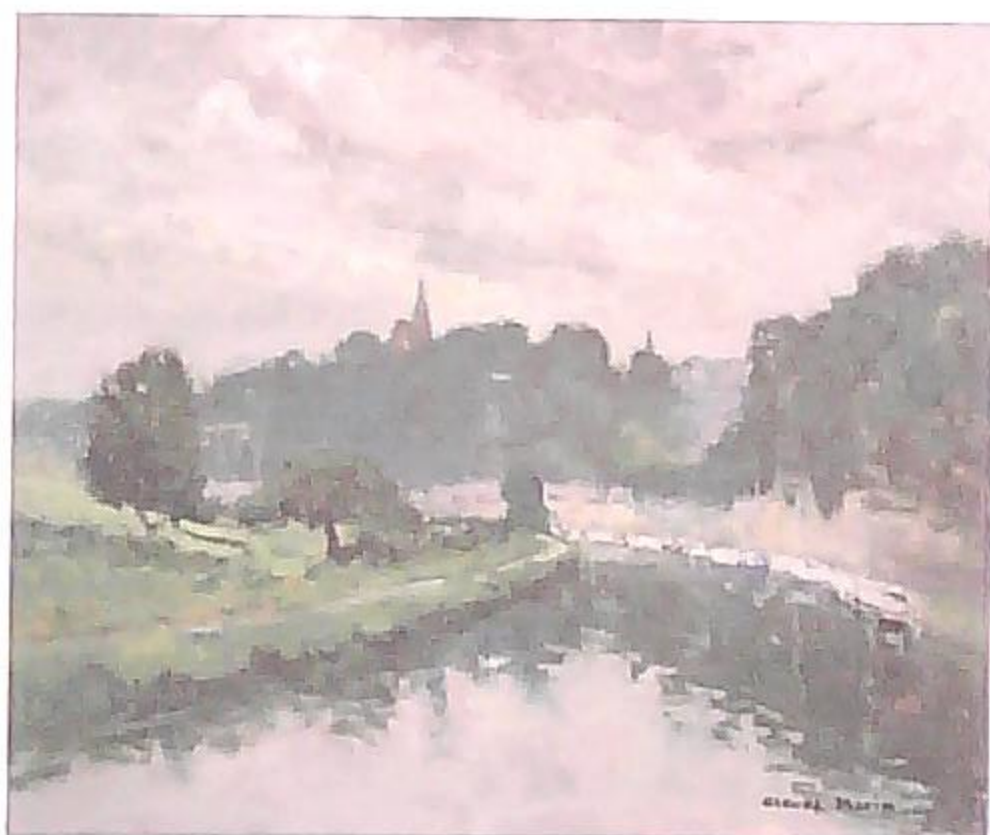


36

36. **"Marée basse à Erquy"**  
Huile sur toile signée en bas à droite.  
Haut. : 45,5 cm x Larg. : 60,5 cm Est. : 200 à 300 €  
*(Voir reproduction ci-dessus)*

37. **"La salle à manger"**  
Huile sur toile signée en bas à gauche.  
Haut. : 46 cm x Larg. : 55 cm Est. : 150 à 200 €

38. **"Dinan, Le clocher de Saint-Sauveur et la Rance"**  
Huile sur toile signée en bas à droite, désignée au dos.  
Haut. : 46 cm x Larg. : 55 cm Est. : 300 à 450 €  
*(Voir reproduction ci-dessous)*



38

39. Ensemble de **5 Etudes ("pochades")** à l'huile sur carton fin signées et datée pour une (92) représentant **des scènes de plage et des bords de côte.**  
Formats : 14,2 cm et 14,7 cm x 18 cm  
Est. : 100 à 150 €

40. **"Vedette Garde-Côte à quai"**  
Huile sur toile signée en bas à droite.  
Haut. : 33 cm x Larg. : 41 cm Est. : 150 à 200 €



41

41. **"Fontaine Wallace Place Emile Goudeau"**  
Huile sur toile signée en bas à droite.  
Haut. : 33 cm x Larg. : 41 cm Est. : 200 à 300 €  
*(Voir reproduction ci-dessus)*

42. **"Promeneurs dans une allée du Jardin du Luxembourg"**  
Huile sur toile signée en bas à gauche.  
Haut. : 33 cm x Larg. : 41 cm Est. : 150 à 200 €

43. Ensemble de **5 Etudes ("pochades")** à l'huile sur carton fin signées et datées pour deux (92 et 95) représentant **des scènes de plage et bords de côte bretonne** de formats 14,2 cm et 14,6 cm x 18 cm et 18,6 cm  
Est. : 100 à 150 €

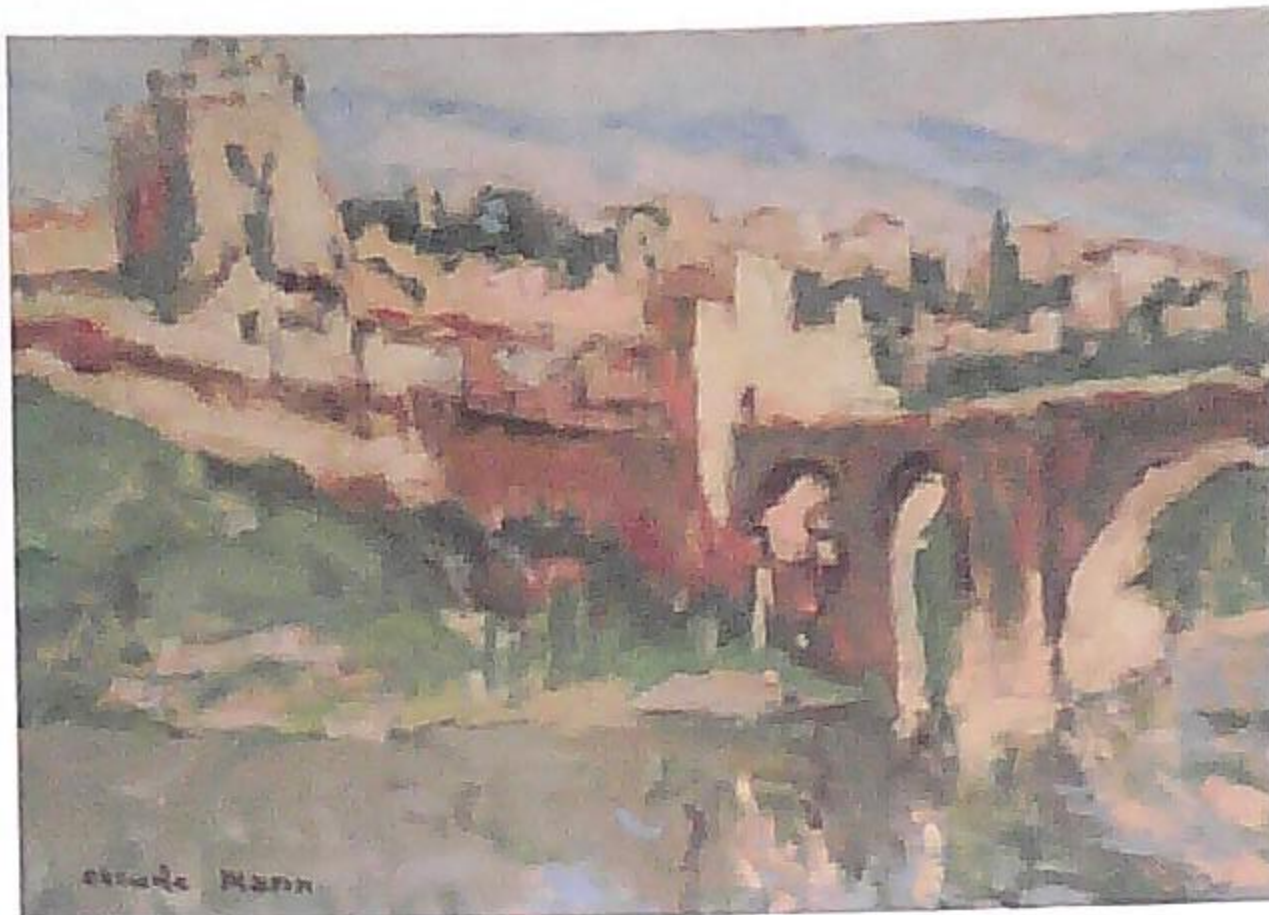
44. Ensemble de **5 Etudes ("pochades")** à l'huile sur carton fin signées représentant **des vues de Paris et des scènes animées au Jardin du Luxembourg.**  
Format : 14 cm x 18 cm Est. : 120 à 150 €

45. Ensemble de **5 Etudes ("pochades")** à l'huile sur carton fin signées, pour quatre, représentant **des scènes de plage et vues de port.**  
Format : 14,2 cm x 18 cm et 19 x 24 cm pour une  
Est. : 120 à 180 €

46. Ensemble de **5 Etudes ("pochades")** à l'huile sur carton fin signées, et pour une datée 95, représentant **des vues de Paris et des scènes animées au Jardin du Luxembourg.**  
Format : 13,6 cm et 14,2 cm x 18 cm Est. : 120 à 150 €

47. Ensemble de **5 Etudes ("pochades")** à l'huile sur carton fin signées et datée 95, pour une, représentant **des vues de Paris et des scènes animées aux Jardins du Luxembourg et des Tuileries.**  
Format : 14,5 cm x 18,2 cm Est. : 120 à 150 €

48. **"Quiberon, le bateau de Belle-Ile"**  
Huile sur toile signée en bas à gauche.  
Haut. : 27 cm x Larg. : 35 cm Est. : 150 à 200 €



59

49. Ensemble de 5 Etudes ("pochades") à l'huile sur carton fin signées et datées, pour quatre, (72, 73 et 82) représentant des vues de ville, paysages, scène animée de jardin public et aérodrome.  
Format : 12,1 cm x 16 cm Est. : 120 à 150 €
50. Ensemble de 4 Etudes ("pochades") à l'huile sur carton fin signées et datées pour deux (84 et 92) représentant des vues de campagne bretonne.  
Format :  
14 cm et 14,5 cm x 18 cm et 16,2 cm x 23,2 cm  
Est. : 120 à 150 €
51. Ensemble de 4 Etudes ("pochades") à l'huile sur carton fin signées et datées (67/69/72/95) représentant des scènes d'atelier dont modèle nue, et des vues de villes dont bords de Seine à Bougival.  
Format : 14,2 cm x 18,1 cm Est. : 150 à 200 €



52

52. "Lecture au pied de la statue au Jardin du Luxembourg"  
Huile sur carton fin marouflé sur panneau contreplaqué signée en bas à droite.  
Haut. : 27 cm x Larg. : 35,2 cm Est. : 120 à 150 €  
(Voir reproduction ci-dessus)

53. "Les cabines de plage à Dinard"  
Etude ("pochade") à l'huile sur carton fin signée en bas à gauche.  
Haut. : 18 cm x Larg. : 24 cm  
"Vieux pont dans la campagne bretonne"  
Etude ("pochade") à l'huile sur carton fin signée en bas à droite.  
Haut. : 18 cm x Larg. : 24 cm Est. : 120 à 150 €
54. "Fort au Cap Fréhel"  
Huile sur panneau contreplaqué signée en bas à droite, désignée et située au dos.  
Haut. : 33,2 cm x Larg. : 41 cm Est. : 120 à 150 €
55. "Eglise au temps des moissons"  
Huile sur panneau contreplaqué signée en bas à gauche, désignée au dos.  
Haut. : 33 cm x Larg. : 41 cm Est. : 120 à 150 €
56. "Au marché"  
Huile sur panneau contreplaqué signée et datée 93 en bas à gauche.  
Haut. : 33 cm x Larg. : 41 cm Est. : 120 à 150 €
57. "Tolède, vieux pont sur l'Arno"  
Huile sur toile signée en bas à gauche.  
Haut. : 19 cm x Larg. : 24 cm Est. : 100 à 120 €
58. "Tolède, vue sur les collines"  
Huile sur toile signée en bas à droite.  
Haut. : 19 cm x Larg. : 24 cm Est. : 100 à 120 €
59. "Tolède, le pont San Martin"  
Huile sur toile signée en bas à gauche, située et désignée au dos.  
Haut. : 19 cm x Larg. : 27 cm Est. : 120 à 150 €  
(Voir reproduction ci-dessus)
60. "Ilôt à mer haute"  
Huile sur panneau contreplaqué signée en bas à gauche, désignée au dos.  
Haut. : 38 cm x Larg. : 46 cm Est. : 150 à 200 €

61. **"Contrejour sur la baie de Cancale, barques pour les huitres"**

Huile sur contreplaqué signée en bas à droite, désignée et située au dos.  
Haut. : 38 cm x Larg. : 46 cm Est. : 150 à 200 €

62. **"Promeneurs sur la Place Duclos à Dinan"**

Huile sur contreplaqué signée en bas à droite, située au dos.  
Haut. : 38 cm x Larg. : 46 cm Est. : 150 à 200 €



63

63. **"Baigneurs sur la plage de Saint-Jacut"**

Huile sur panneau contreplaqué signée en bas à gauche, située au dos.  
Haut. : 33 cm x Larg. : 41 cm Est. : 150 à 200 €  
*(Voir reproduction ci-dessus)*

64. **"Bateaux amarrés en baie de la Fresnaye"**

Huile sur panneau contreplaqué signée en bas à droite, située au dos.  
Haut. : 33 cm x Larg. : 41 cm Est. : 120 à 180 €

65. **"Baigneurs dans la chaleur bretonne"**

Huile sur panneau contreplaqué signée en bas à droite, désignée au dos.  
Haut. : 33 cm x Larg. : 41 cm Est. : 150 à 180 €  
*(Voir reproduction ci-dessous)*



65

66. **"Plage en Bretagne"**

Huile sur panneau contreplaqué signée en bas à gauche, désignée au dos.  
Haut. : 33cm x Larg. : 41cm Est. : 120 à 150 €

67. **"Plage aux environs du Cap Fréhel"**

Huile sur panneau contreplaqué signée en bas à gauche, située au dos.  
Haut. : 33cm x Larg. : 41cm Est. : 120 à 150 €

68. **"Chemin en forêt de Coetquen"**

Huile sur panneau contreplaqué signée en bas à gauche, située au dos.  
Haut. : 33cm x Larg. : 41cm Est. : 120 à 150 €

69. **"Repos au Jardin du Luxembourg"**

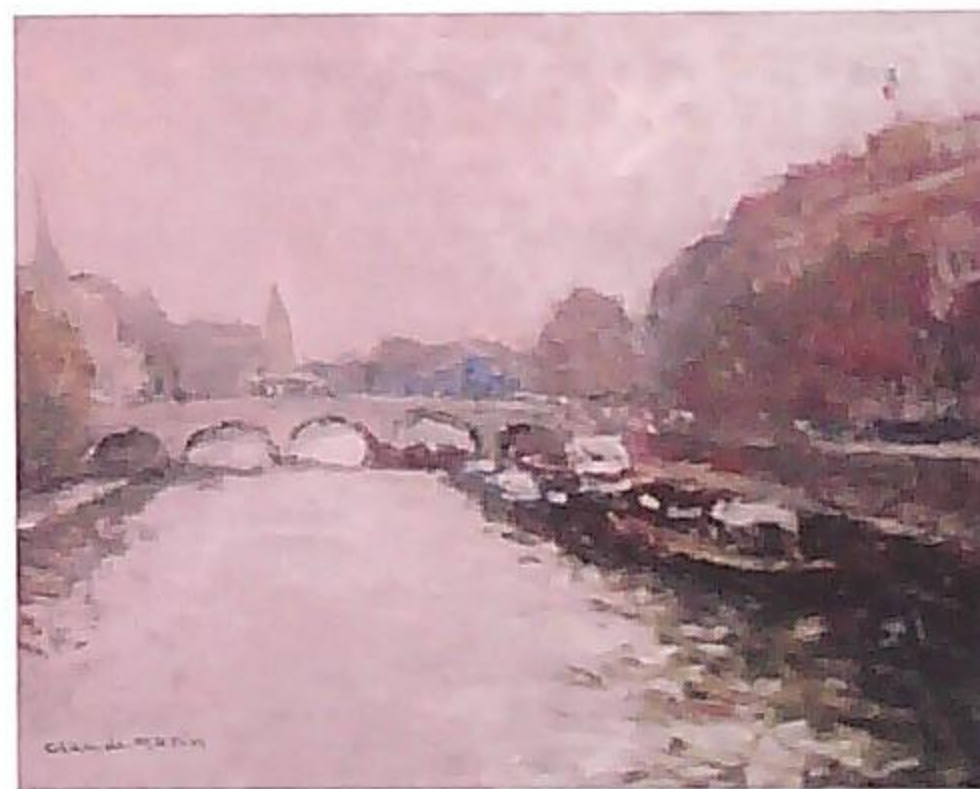
Huile sur panneau contreplaqué signée en bas à droite, désignée et située au dos.  
Haut. : 33 cm x Larg. : 41 cm Est. : 150 à 200 €

70. **"Chemin creux en Bretagne"**

Huile sur panneau contreplaqué signée en bas à gauche, désignée au dos.  
Haut. : 33 cm x Larg. : 41 cm Est. : 100 à 150 €

71. **"Bateaux échoués sur la plage"**

Huile sur panneau contreplaqué signée et datée 92 en bas à droite, désignée au dos.  
Haut. : 33 cm x Larg. : 41 cm Est. : 150 à 200 €



72

72. **"Paris, péniches près du Pont Neuf sur la Seine"**

Huile sur carton fin maroufflé sur panneau contreplaqué signée en bas à gauche.  
Haut. : 27 cm x Larg. : 35,2 cm Est. : 120 à 150 €  
*(Voir reproduction ci-dessus)*

73. **"Barques de pêche échouées sur la grève à marée basse"**

Huile sur toile signée et datée 79 en bas à droite.  
Haut. : 16 cm x Larg. : 24 cm Est. : 80 à 100 €

74. **"Bain de soleil sur la plage"**

Huile sur toile signée et datée 80 en bas à gauche.  
Haut. : 18,7 cm x Larg. : 24 cm Est. : 80 à 120 €

75. **"Paris, le haut de la rue Norvins le soir"**  
Huile sur carton fin marouflé sur panneau contreplaqué signée en bas à droite.  
Haut. : 27 cm x Larg. : 35 cm Est. : 120 à 150 €



76

76. **"Kiosque au Petit Palais"**  
Huile sur carton fin marouflé sur panneau contreplaqué signée et datée 95 en bas à droite, désignée et située au dos.  
Haut. : 27 cm x Larg. : 35 cm Est. : 150 à 250 €  
*(Voir reproduction ci-dessus)*

77. **"Saint-Malo, à côté des remparts"**  
Huile sur panneau contreplaqué signée et datée 93 en bas à gauche, désignée et située au dos.  
Haut. : 27,2 cm x Larg. : 35,1 cm Est. : 120 à 150 €  
*(Voir reproduction ci-dessous)*



77

78. **"Au Rendez-vous des Amis à Montmartre"**  
Huile sur carton fin marouflé sur panneau contreplaqué signée en bas à gauche.  
Haut. : 27 cm x Larg. : 35 cm Est. : 120 à 150 €
79. **"Rennes, le marché des Lices"**  
Huile sur panneau contreplaqué signée en bas à droite.  
Haut. : 26,7 cm x Larg. : 34,9 cm Est. : 120 à 150 €  
*(Voir reproduction ci-contre)*

80. **"Paris, place animée"**  
Huile sur carton fin marouflé sur panneau contreplaqué signée en bas à droite.  
Haut. : 27 cm x Larg. : 35 cm Est. : 120 à 150 €

81. **"Paris, pont sur la Seine"**  
Huile sur carton fin marouflé sur panneau contreplaqué signée et datée 94 en bas à gauche.  
Haut. : 27 cm x Larg. : 35 cm Est. : 120 à 150 €

82. **"Les transats sur la plage à Saint-Briac"**  
Huile sur panneau fibre de bois grain toile signée en bas à droite, située et datée 1995 au dos.  
Haut. : 27 cm x Larg. : 35 cm Est. : 120 à 150 €

83. **Boîte de peinture formant chevalet de campagne pliant en bois**, avec palette, pinceaux et accessoires, avec piètement tripode pliant rapporté.  
Dim. : 32,2 cm x 38,2 cm  
Est. : 120 à 150 €  
*(Voir reproduction ci-contre)*



79



84. **Petite boîte de peinture en bois formant chevalet de campagne**, avec palette, pinceaux, tubes et accessoires, piétement support rapporté.  
Dim. : 30,5 cm x 22,5 cm  
Est. : 150 à 200 €

(Voir reproduction ci-contre et pages 3 et 4)



85. **"Erquy, chalutiers au port à marée haute"**  
Huile sur carton fin marouflé sur panneau contreplaqué signée en bas à gauche.  
Haut. : 27,1cm x Larg. : 35,2 cm Est. : 120 à 150 €
86. **"Voiliers et baigneurs en bord de plage"**  
Huile sur carton fin marouflé sur panneau contreplaqué signée en bas à droite.  
Haut. : 27,2 cm x Larg. : 37,2 cm Est. : 120 à 150 €
87. **"Paris, péniches amarées aux Quais de Seine"**  
Huile sur carton fin marouflé sur panneau contreplaqué signée en bas à droite.  
Haut. : 27,1cm x Larg. : 35,1cm Est. : 120 à 150 €

(Voir reproduction ci-dessous)



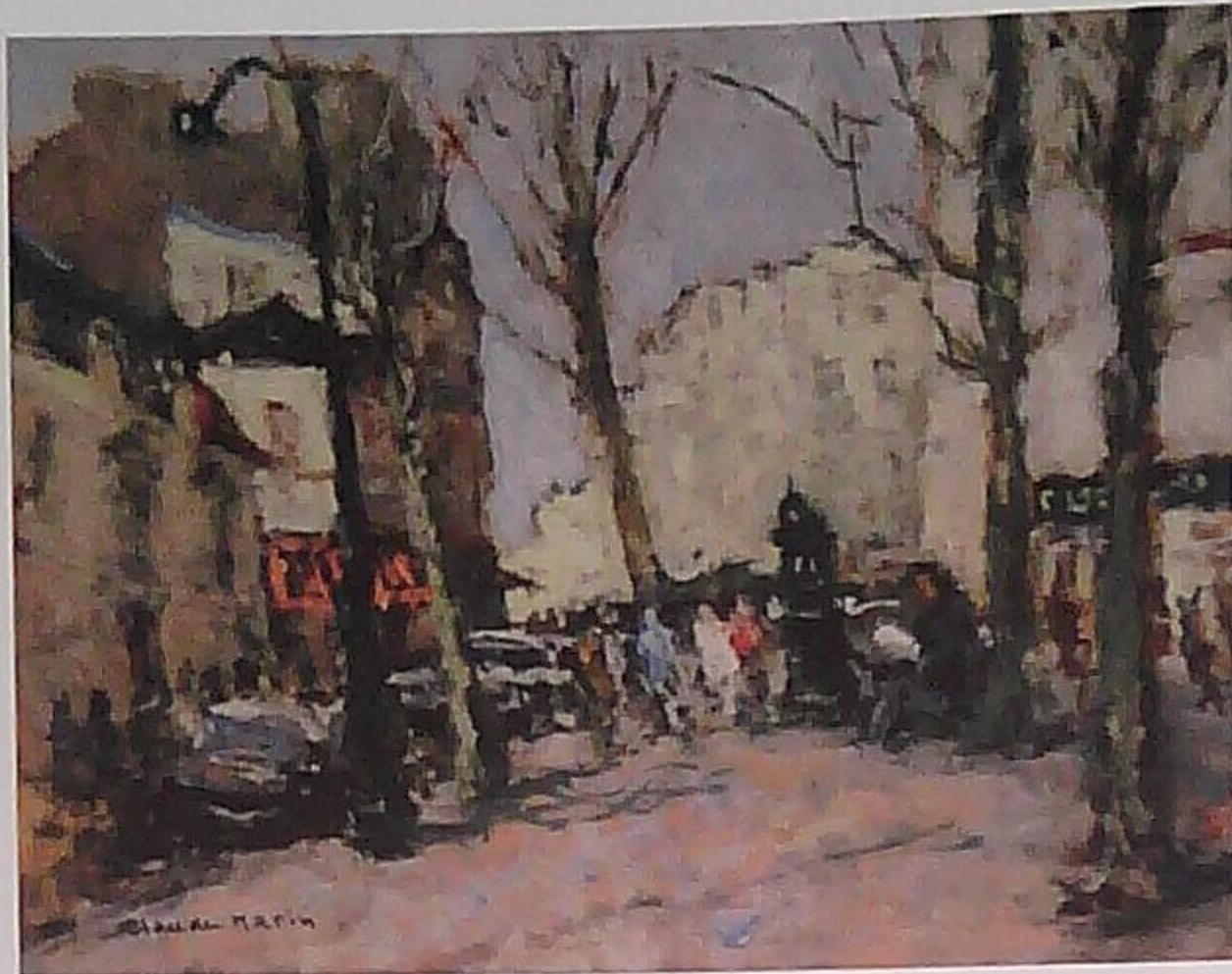
87

88. **"Bateaux amarrés au port"**  
Huile sur panneau contreplaqué signé en bas à droite.  
Haut. : 27,1 cm x Larg. : 35 cm Est. : 120 à 150 €



89

89. **"Erquy, le port à marée basse"**  
Huile sur panneau contreplaqué signée en bas à droite.  
Haut. : 27,3 cm x Larg. : 35 cm Est. : 120 à 150 €  
(Voir reproduction ci-dessus)
90. **"Fort La Latte"**  
Huile sur panneau contreplaqué signée en bas à droite, désignée au dos.  
Haut. : 27cm x Larg. : 35 cm Est. : 120 à 150 €
91. **"L'arrivée à Evran"**  
Huile sur panneau contreplaqué signée et datée 93 en bas à gauche, désignée au dos.  
Haut. : 27 cm x Larg. 35 cm Est. : 120 à 150 €
92. **"La jeune harpiste dans la rue"**  
Huile sur carton fin marouflé sur panneau contreplaqué signée en bas à gauche.  
Haut. : 35 cm x Larg. : 27cm Est. : 120 à 150 €
93. **"Les musiciens de rue"**  
Huile sur panneau contreplaqué signée en bas à droite.  
Haut. : 27,1 cm x Larg. : 35 cm Est. : 120 à 150 €
94. **"Guitariste et violoniste de rue dans le vieux Dinan"**  
Huile sur panneau contreplaqué signée et datée 93 en bas à droite.  
Haut. : 35 cm x Larg. : 27cm Est. : 100 à 120 €
95. **"Ciel d'orage sur la campagne bretonne"**  
Huile sur panneau contreplaqué signée en bas à droite.  
Haut. : 27,1 cm x Larg. : 35,3 cm Est. : 100 à 120 €
96. **"Dinan, chemin en bord de Rance"**  
Huile sur panneau contreplaqué signée en bas à droite.  
Haut. : 27,2 cm x Larg. : 35 cm  
**"Dinan, la fontaine des eaux"**  
Huile sur panneau contreplaqué signée en bas à droite.  
Haut. : 27,1 cm x Larg. : 35 cm Est. : 200 à 250 €
97. **"Escaliers à Montmartre"**  
Huile sur panneau isorel.  
Haut. : 35 cm x Larg. : 27cm Est. : 100 à 120 €



99

98. **"Montmartre, la Place Jean-Baptiste Clément"**  
Huile sur carton fin marouflé sur panneau contreplaqué signée en bas à droite, désignée et située au dos.  
Haut. : 27,1cm x Larg 35,3 cm Est. : 120 à 150 €

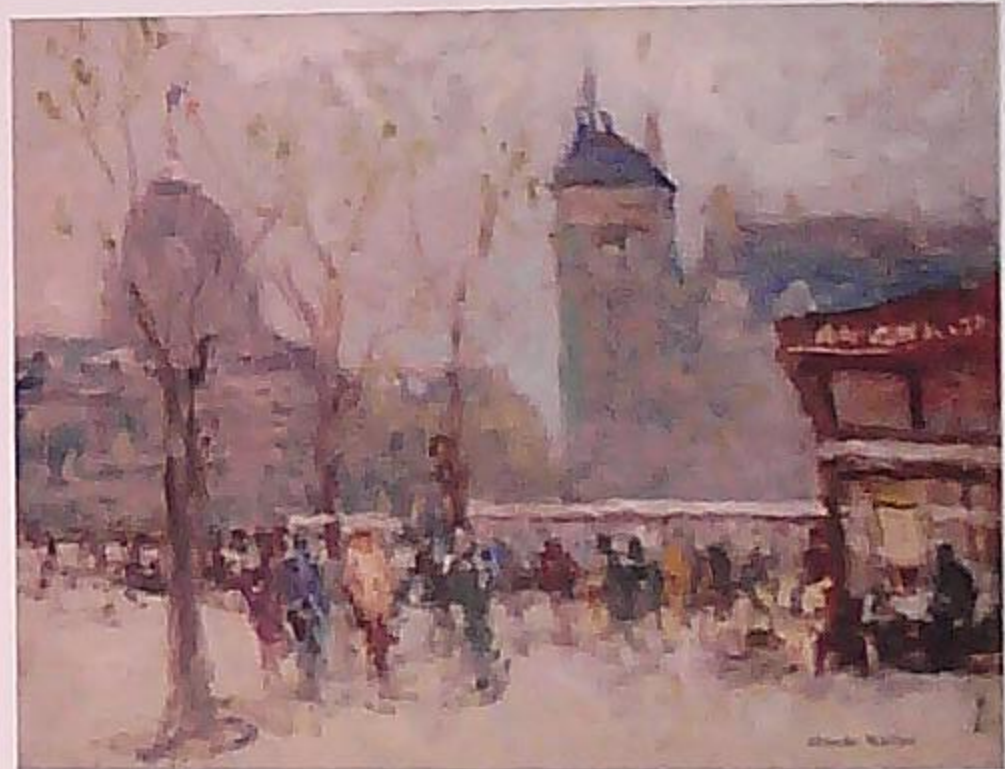
99. **"Paris, la Place des Abbesses"**  
Huile sur carton fin marouflé sur panneau contreplaqué signée en bas à gauche.  
Haut. : 27cm x Larg. : 35,2cm Est. : 120 à 150 €  
*(Voir reproduction ci-dessus)*

100. **"Paris, Boulevard de la Madeleine"**  
Huile sur carton fin marouflé sur panneau contreplaqué signée en bas à droite, désignée au dos.  
Haut. : 27,2 cm x Larg. : 35,1 cm Est. : 120 à 150 €  
*(Voir reproduction ci-dessous)*



100

101. **"Paris, animations sur le boulevard"**  
Huile sur carton fin marouflé sur panneau contreplaqué signée en bas à droite.  
Haut. : 27cm x Larg. : 35,1cm Est. : 120 à 150 €  
*(Voir reproduction ci-contre)*



102

102. **"Brume sur le Châtelet"**  
Huile sur panneau contreplaqué signée en bas à droite, désignée et située au dos.  
Haut. : 27 cm x Larg. : 35 cm Est. : 100 à 120 €  
*(Voir reproduction ci-dessus)*



101



103

103. **"Aux marchés du Grand Palais"**

Huile sur carton fin marouflé sur panneau contreplaqué signée en bas à gauche, désignée au dos (petit accident au bord supérieur droit).

Haut. : 27,1 cm x Larg. : 35,2 cm Est. : 120 à 150 €

*(Voir reproduction ci-dessus)*

104. **"Les joueurs d'échecs au Luxembourg"**

Huile sur panneau contreplaqué signée en bas à droite, désignée et située au dos.

Haut. : 27 cm x Larg. : 35,1 cm Est. : 120 à 150 €

*(Voir reproduction ci-dessous)*



104

105. **"Bateaux échoués à marée basse dans la brume"**

Huile sur panneau contreplaqué signée en bas à gauche.

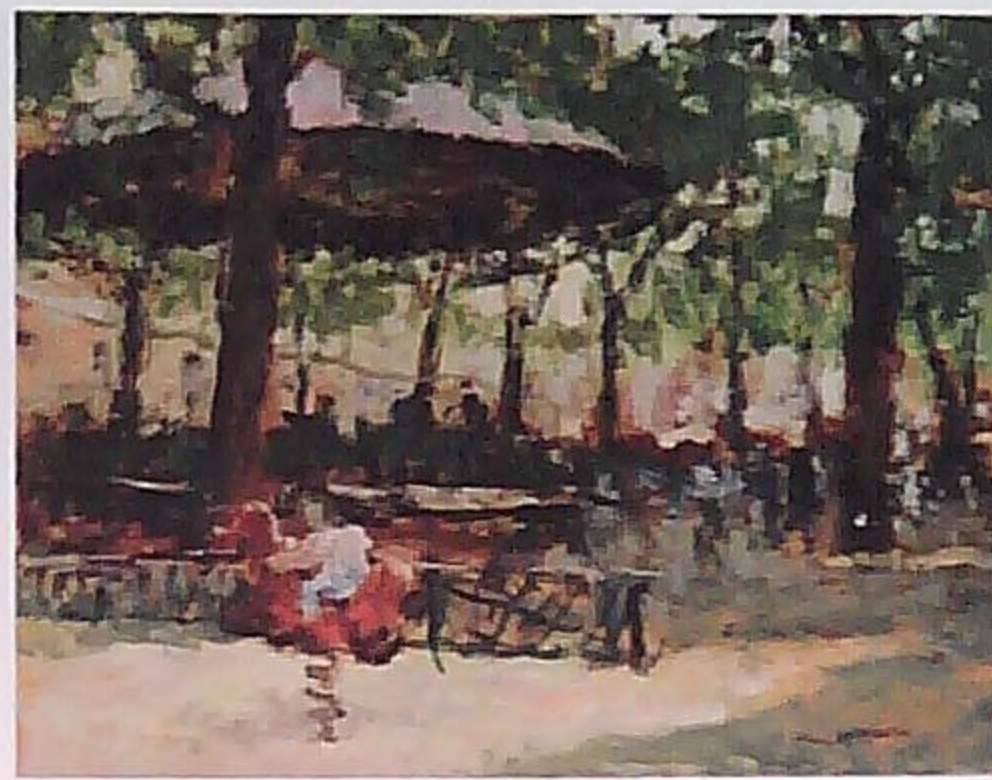
Haut. : 27 cm x Larg. : 35 cm Est. : 120 à 150 €

106. **"Place de l'Institut"**

Huile sur carton fin marouflé sur panneau contreplaqué signée en bas à droite, désignée au dos.

Haut. : 27 cm x Larg. : 35,2 cm Est. : 120 à 150 €

*(Voir reproduction ci-contre)*



107

107. **"Le kiosque du Square Clignancourt"**

Huile sur carton fin marouflé sur panneau contreplaqué signée en bas à droite, désignée et située au dos.

Haut. : 27 cm x Larg. : 35 cm Est. : 120 à 150 €

*(Voir reproduction ci-dessus)*

108. **"La dernière balance verte au Jardin du Luxembourg"**

Huile sur panneau contre signée en bas à droite, désignée et située au dos.

Haut. : 27 cm x Larg. : 35,2 cm Est. : 120 à 150 €

109. **"Jeux d'enfants dans les vagues"**

Huile sur panneau contreplaqué signée en bas à gauche.

Haut. : 27 cm x Larg. : 34,8 cm Est. : 120 à 150 €

110. **"Dinard, les cabines de plage"**

Huile sur carton fin marouflé sur panneau contreplaqué signée en bas à gauche.

Haut. : 27 cm x Larg. : 35 cm Est. : 120 à 150 €

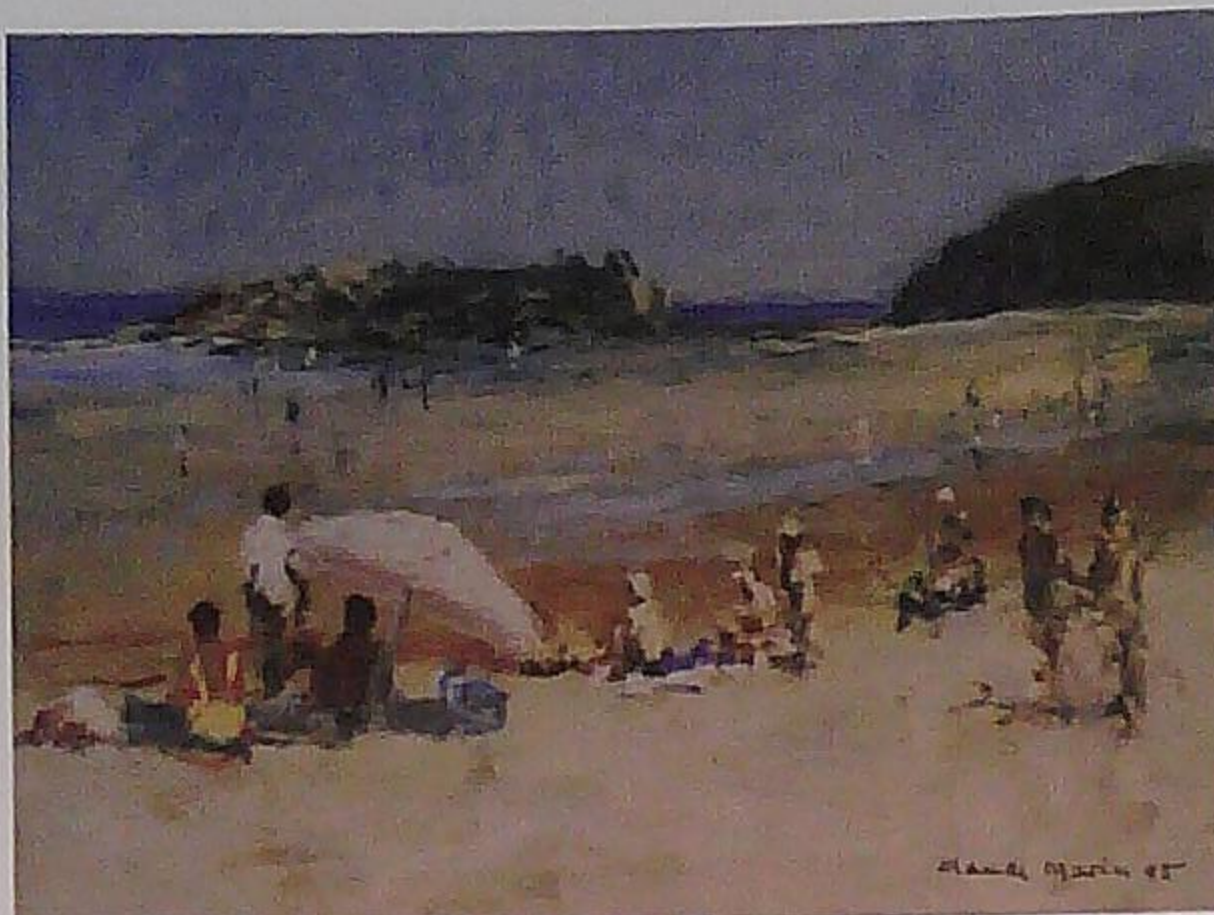
111. **"Mère et ses enfants à la plage"**

Huile sur panneau contreplaqué signée en bas à droite.

Haut. : 27 cm x Larg. : 34,8 cm Est. : 120 à 150 €



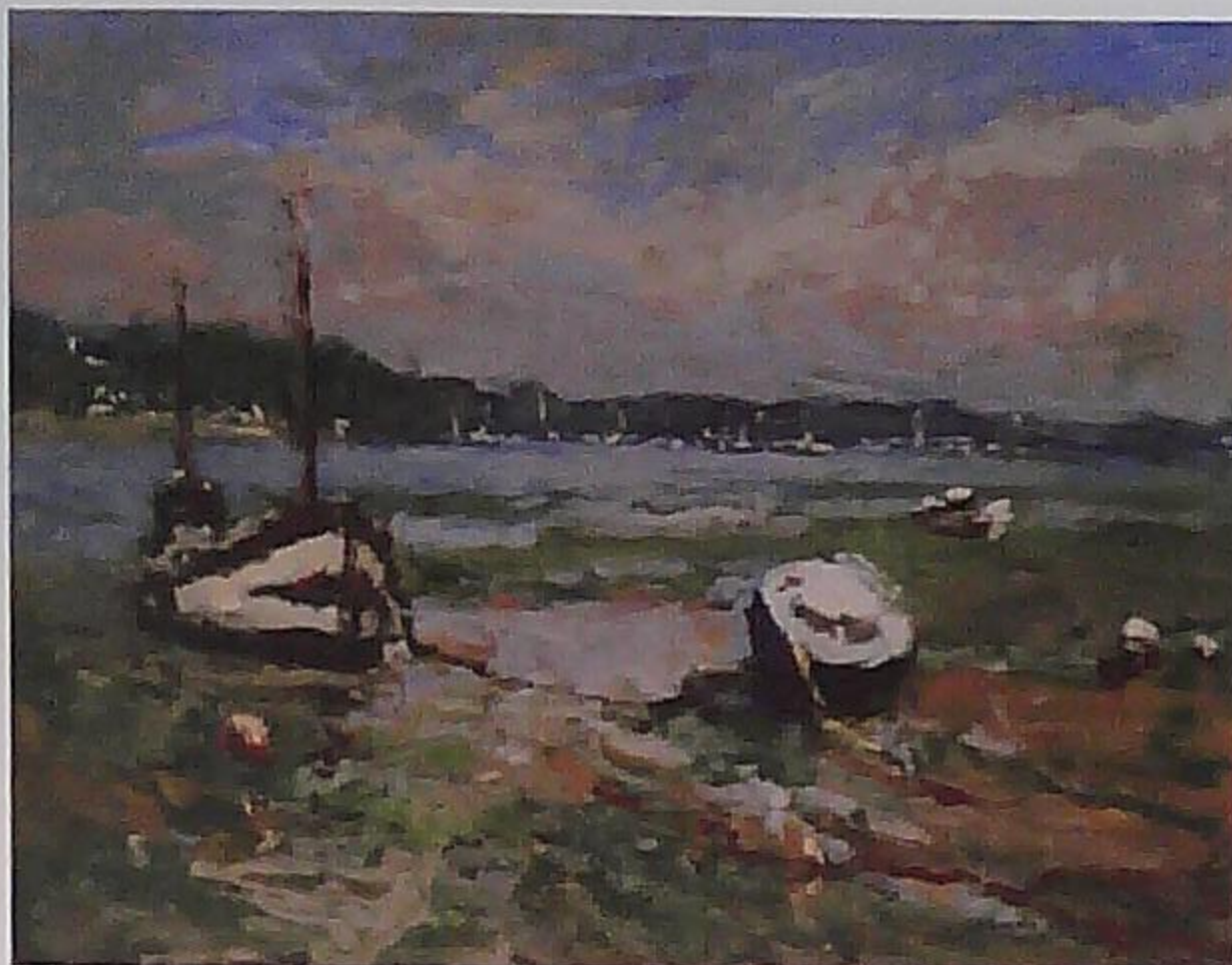
106



129

112. **"Erquy, la plage et le port à marée basse"**  
Huile sur carton fin marouflé sur panneau contreplaqué signée en bas à droite.  
Haut. : 27cm x Larg. : 35,2 cm Est. : 120 à 150 €
113. **"Dinard, les cabines de plage"**  
Huile sur carton fin marouflé sur panneau contreplaqué signée et datée 95 en bas à gauche.  
Haut. : 27 cm x Larg. : 35,2 cm Est. : 120 à 150 €
114. **"Conversation sous le parasol à la plage"**  
Huile sur carton fin marouflé sur panneau contreplaqué signée en bas à droite.  
Haut. : 27 cm x Larg. : 35 cm Est. : 120 à 150 €
115. **"Vacances à Saint-Jacut"**  
Huile sur panneau contreplaqué signée en bas à droite, désignée et située au dos.  
Haut. : 27cm x Larg. : 35 cm Est. : 120 à 150 €
116. **"La plage de Goulien"**  
Huile sur panneau contreplaqué signée en bas à droite, désignée et située au dos.  
Haut. : 27 cm x Large. : 35 cm Est. : 120 à 150 €
117. **"Jeux d'enfants près du parasol sur la plage"**  
Huile sur panneau contreplaqué signée en bas à droite.  
Haut. : 27,1cm x Larg. : 35,2 cm Est. : 120 à 150 €
118. **"Farniente sur la plage"**  
Huile sur carton fin marouflé sur panneau contreplaqué signée en bas à droite.  
Haut. : 27cm x Larg. : 35cm Est. : 120 à 150 €
119. **"Halte aux Sables d'Or"**  
Huile sur panneau contreplaqué signée en bas à droite, désignée et située au dos.  
Haut. : 27cm x Larg. : 35,2cm Est. : 120 à 150 €
120. **"Les cabines de plage en toile"**  
Huile sur carton fin marouflé sur panneau contreplaqué signée en bas à droite.  
Haut. : 27,2 cm x Larg. : 35,2 cm Est. : 150 à 250 €
121. **"Les cabines du club de plage"**  
Huile sur panneau contreplaqué signée en bas à gauche.  
Haut. : 27 cm x Larg. : 35 cm Est. : 100 à 120 €
122. **"Baigneurs sur la plage en bord de côte rocheuse"**  
Huile sur carton fin marouflé sur panneau contreplaqué signée en bas à droite.  
Haut. : 27cm x Larg. : 35,2 cm Est. : 100 à 120 €
123. **"Famille à la plage"**  
Huile sur panneau contreplaqué signée en bas à droite.  
Haut. : 27 cm x Larg. : 35 cm Est. : 120 à 150 €
124. **"Détente sur la plage à Plevenon"**  
Huile sur panneau contreplaqué signée en bas à gauche, désignée et située au dos.  
Haut. : 27,2 cm x Larg. : 35 cm Est. : 150 à 180 €
125. **"Pêcheurs de crevettes en bord de côte rocheuse"**  
Huile sur carton fin marouflé sur panneau contreplaqué signée en bas à droite.  
Haut. : 27 cm x Larg. : 35,3 cm Est. : 120 à 150 €
126. **"Jeux d'enfants sur la plage"**  
Huile sur carton fin marouflé sur panneau contreplaqué signée en bas à gauche.  
Haut. : 27 cm x Larg. : 35 cm Est. : 100 à 120 €
127. **"Plage ensoleillée"**  
Huile sur carton fin marouflé sur panneau contreplaqué signée en bas à gauche.  
Haut. : 27 cm x Larg. : 35 cm Est. : 100 à 120 €
128. **"Baigneurs à Saint-Enogat"**  
Huile sur carton fin marouflé sur panneau contreplaqué signée en bas à droite, désignée et située au dos.  
Haut. : 27 cm x Larg. : 35 cm Est. : 100 à 120 €
129. **"Eté à Saint-Briac"**  
Huile sur carton fin marouflé sur panneau contreplaqué signée et datée 95 en bas à droite, désignée et située au dos.  
Haut. : 27 cm x Larg. : 35 cm Est. : 120 à 150 €

(Voir reproduction ci-dessus)



131

130. **"Conversation sous le parasol"**  
Huile sur carton fin marouflé sur panneau contreplaqué signée en bas à gauche, désignée au dos.  
Haut. : 27 cm x Larg. : 35 cm Est. : 100 à 120 €

131. **"Bateaux échoués à marée basse dans la vallée de la Rance"**  
Huile sur carton fin marouflé sur panneau contreplaqué signée et datée 95 en bas à droite.  
Haut. : 27 cm x Larg. : 35 cm Est. : 120 à 150 €  
*(Voir reproduction ci-dessus)*

132. **"Plage à marée basse"**  
Huile sur carton fin marouflé sur panneau contreplaqué signée en bas à droite.  
Haut. : 27 cm x Larg. : 35 cm Est. : 100 à 120 €

133. **"Chalutiers à quai"**  
Huile sur carton fin marouflé sur panneau contreplaqué signée en bas à droite.  
Haut. : 27 cm x Larg. : 35 cm Est. : 80 à 100 €

134. **"Remorqueur à quai au port de Saint-Malo"**  
Huile sur carton fin marouflé sur panneau contreplaqué signée et datée 93 en bas à droite.  
Haut. : 27 cm x Larg. : 35 cm Est. : 100 à 120 €



135

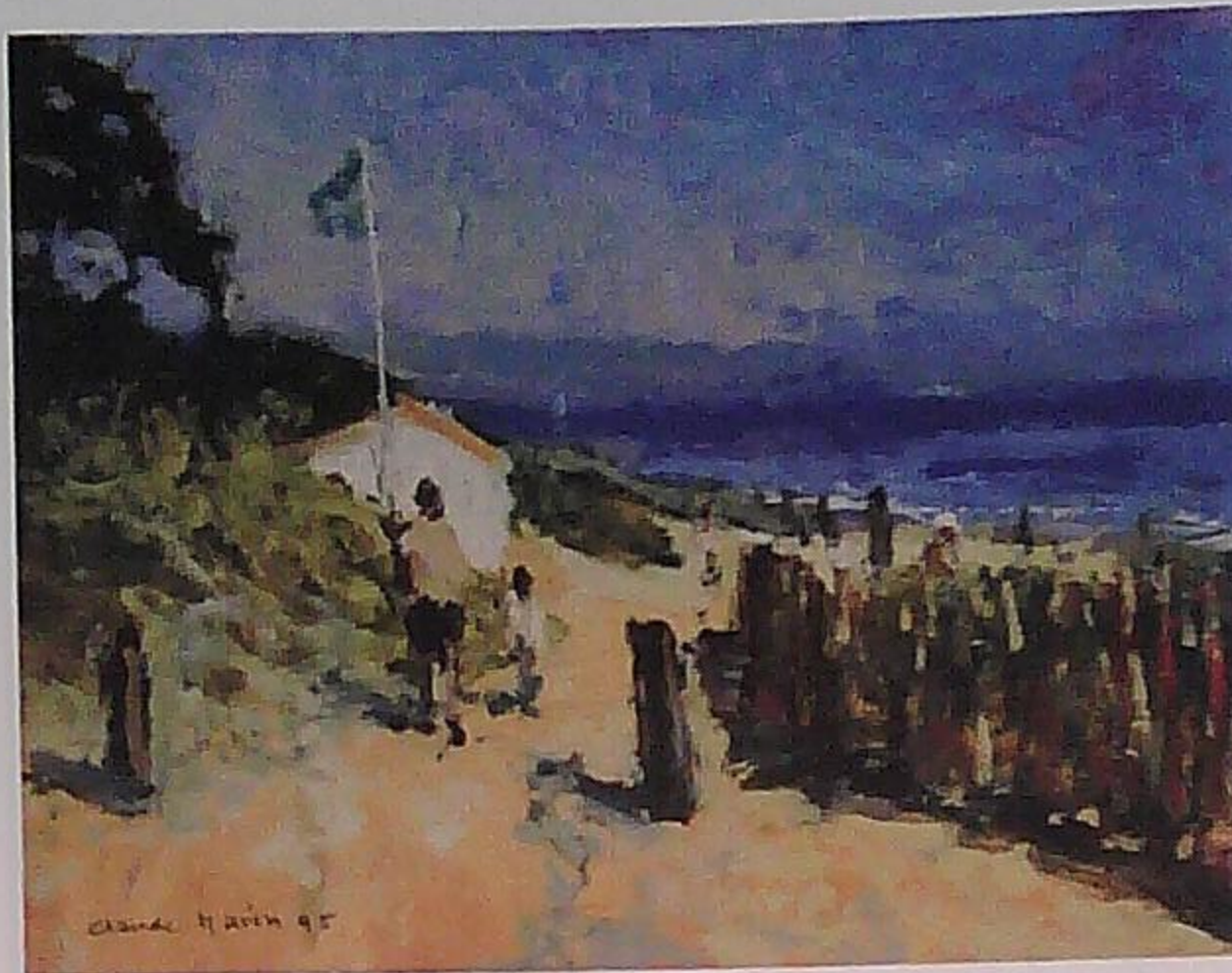
135. **"Bateaux de croisière à quai au port de Saint-Malo"**  
Huile sur carton fin marouflé sur panneau contreplaqué signée et datée 93 en bas à droite.  
Haut. : 27 cm x Larg. : 35 cm Est. : 120 à 150 €  
*(Voir reproduction ci-dessus)*

136. **"Plage et port d'échouage près de la jetée"**  
Huile sur carton fin marouflé sur panneau contreplaqué signée en bas à droite.  
Haut. : 27 cm x Larg. : 35 cm Est. : 100 à 120 €

137. **"Le Louvre"**  
Huile sur carton fin marouflé sur panneau contreplaqué signée en bas à gauche.  
Haut. : 27 cm x Larg. : 35 cm Est. : 120 à 150 €  
*(Voir reproduction ci-contre)*



137



149

138. **"Rochers dans le Finistère, côte de Tregun"**  
Huile sur carton fin marouflé sur panneau contreplaqué signée en bas à gauche, désignée et située au dos.  
Haut. : 27 cm x Larg. : 35 cm Est. : 100 à 120 €
139. **"Promeneurs sur la dune"**  
Huile sur carton fin marouflé sur panneau contreplaqué signée en bas à droite.  
Haut. : 27 cm x Larg. : 35 cm Est. : 80 à 120 €
140. **"Baigneurs en bord de côte rocheuse"**  
Huile sur carton fin marouflé sur panneau contreplaqué signée en bas à gauche.  
Haut. : 27 cm x Larg. : 35 cm Est. : 80 à 120 €
141. **"Pêcheurs à pied en bord de côte rocheuse"**  
Huile sur carton fin marouflé sur panneau contreplaqué signée et datée 94 en bas à gauche.  
Haut. : 27 cm x Larg. : 35 cm Est. : 100 à 120 €
142. **"Bord de côte rocheuse escarpée au soleil couchant"**  
Huile sur carton fin marouflé sur panneau contreplaqué signée en bas à droite.  
Haut. : 27 cm x Larg. : 35 cm Est. : 100 à 120 €
143. **"Promeneurs sur le sentier"**  
Huile sur carton fin marouflé sur panneau contreplaqué signée en bas à gauche.  
Haut. : 27 cm x Larg. : 35 cm Est. : 80 à 120 €
144. **"Les vieux arbres près de la ferme"**  
Huile sur carton fin marouflé sur panneau contreplaqué signée en bas à droite.  
Haut. : 27 cm x Larg. : 35 cm Est. : 80 à 100 €
145. **"Promeneurs dans la campagne bretonne"**  
Huile sur carton fin marouflé sur panneau contreplaqué signée et datée 93 en bas à gauche.  
Haut. : 27 cm x Larg. : 35 cm Est. : 60 à 80 €
146. **"Le vieux moulins"**  
Huile sur carton fin marouflé sur panneau contreplaqué signée en bas à droite.  
Haut. : 27 cm x Larg. : 35 cm Est. : 80 à 100 €
147. **"Ruisseau dans la campagne bretonne"**  
Huile sur panneau contreplaqué signée en bas à gauche.  
Haut. : 27 cm x Larg. : 35 cm Est. : 80 à 100 €
148. **"Promenade dans le parc"**  
Huile sur panneau contreplaqué signée en bas à droite.  
Haut. : 27 cm x Larg. : 35 cm Est. : 80 à 120 €
149. **"Le chemin de la plage"**  
Huile sur carton fin marouflé sur panneau contreplaqué signée et datée 95 en bas à gauche.  
Haut. : 27 cm x Larg. : 35 cm Est. : 100 à 120 €  
*(Voir reproduction ci-dessus)*
150. **"Route vers le village"**  
Huile sur panneau contreplaqué signée en bas à droite.  
Haut. : 27 cm x Larg. : 35 cm Est. : 60 à 80 €
151. **"Le Cap Fréhel"**  
Huile sur panneau contreplaqué signée en bas à droite.  
Haut. : 27 cm x Larg. : 35 cm Est. : 80 à 100 €
152. **"Ruines du château près du village"**  
Huile sur panneau contreplaqué signée en bas à droite.  
Haut. : 27 cm x Larg. : 35 cm Est. : 80 à 100 €
153. **"Promenade en bords de Rance"**  
Huile sur carton fin marouflé sur panneau contreplaqué signée en bas à gauche.  
Haut. : 27 cm x Larg. : 35 cm Est. : 80 à 120 €
154. **"Le jardin fleuri devant la propriété"**  
Huile sur carton fin marouflé sur panneau contreplaqué signée et datée 95 en bas à gauche.  
Haut. : 27 cm x Larg. : 35 cm Est. : 80 à 120 €

155. **"Arbres en fleur dans le parc"**  
Huile sur carton fin marouflé sur panneau contreplaqué signée en bas à droite.  
Haut. : 27 cm x Larg. : 35 cm Est. : 80 à 120 €

156. **"Paris, Place Saint Jean-Baptiste Clément"**  
Huile sur carton fin marouffée sur panneau contreplaqué signée en bas à gauche, désignée au dos.  
Haut. : 27 cm x Larg. : 35 cm Est. : 80 à 100 €



157

157. **"Promeneurs Boulevard de la Madeleine"**  
Huile sur carton fin marouffé sur panneau contreplaqué signée et datée 94 en bas à gauche, située au dos.  
Haut. : 27 cm x Larg. : 35 cm Est. : 100 à 150 €  
*(Voir reproduction ci-dessus)*

158. **"Au Jardin des Tuileries"**  
Huile sur carton fin marouffé sur panneau contreplaqué signée en bas à gauche.  
Haut. : 27 cm x Larg. : 35 cm Est. : 100 à 120 €

159. **"La Seine et l'Institut"**  
Huile sur carton fin marouffé sur panneau contreplaqué signée en bas à gauche.  
Haut. : 27 cm x Larg. : 35 cm Est. : 120 à 150 €  
*(Voir reproduction ci-dessous)*



159



160

160. **"Brume de chaleur à Saint-Jacut"**  
Huile sur carton fin marouffé sur panneau contreplaqué signée en bas à droite, désignée et située au dos.  
Haut. : 27 cm x Larg. : 35 cm Est. : 120 à 150 €  
*(Voir reproduction ci-dessus)*

161. **"Sous-bois en été"**  
Huile sur panneau contreplaqué signée en bas à gauche.  
Haut. : 27 cm x Larg. : 35 cm Est. : 60 à 80 €

162. **"Automne aux Tuileries"**  
Huile sur carton fin marouffé sur panneau contreplaqué signée en bas à droite ;  
Haut. : 27 cm x Larg. : 35 cm Est. : 60 à 80 €



163

163. **"Promenade au bord de la grande plage à Dinard"**  
Huile sur carton fin marouffé sur panneau contreplaqué signée en bas à droite, située au dos.  
Haut. : 27 cm x Larg. : 35 cm Est. : 120 à 150 €  
*(Voir reproduction ci-dessus)*

164. **"Paris, les Grands Boulevards"**  
Huile sur carton fin marouffé sur panneau contreplaqué signée en bas à gauche (petites sautes de matière en partie haute).  
Haut. : 27 cm x Larg. : 35 cm Est. : 100 à 120 €

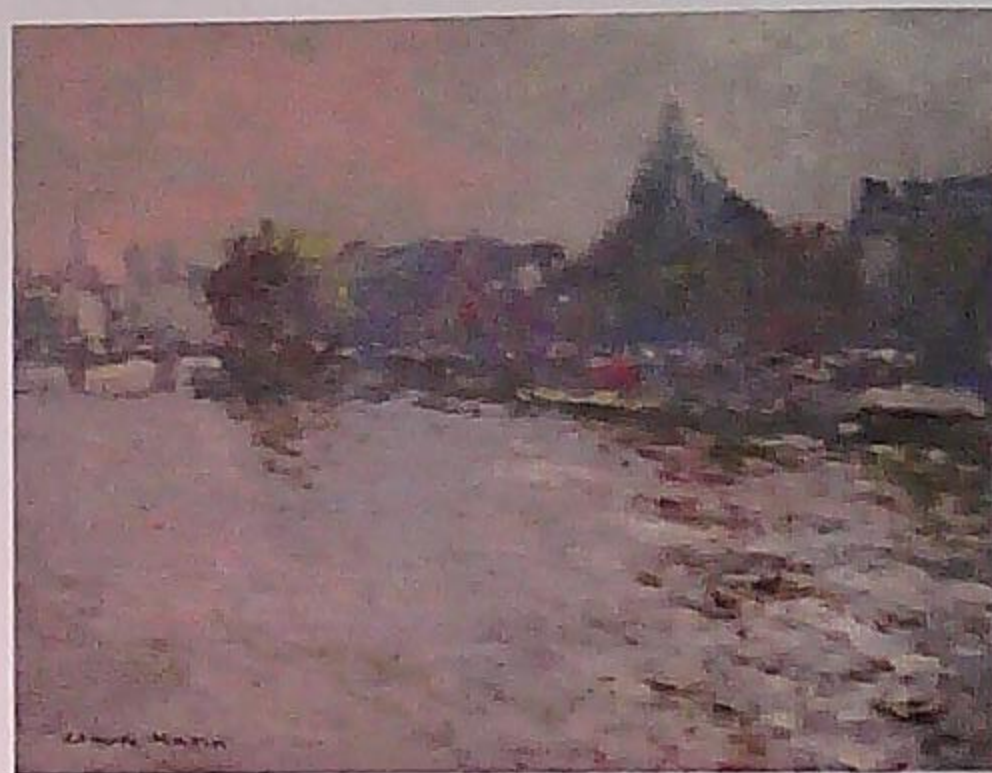
165. **"Paris, l'Avenue de l'Opéra"**  
Huile sur carton fin marouflé sur panneau contreplaqué signée en bas à droite.  
Haut. : 27 cm x Larg. : 35 cm Est. : 100 à 120 €
166. **"Jeudi d'hiver au parc"**  
Huile sur panneau contreplaqué signée en bas à droite.  
Haut. : 27 cm x Larg. : 35 cm Est. : 60 à 80 €
167. **"Village dans la campagne bretonne"**  
Huile sur panneau contreplaqué signée en bas à gauche.  
Haut. : 27 cm x Larg. : 35 cm Est. : 60 à 80 €
168. **"Lecture sous le parasol bleu"**  
Huile sur panneau contreplaqué signée en bas à gauche.  
Haut. : 27 cm x Larg. : 35 cm Est. : 100 à 120 €



169

169. **"Le peintre au parasol au Jardin du Luxembourg"**  
Huile sur carton fin marouflé sur panneau contreplaqué signée en bas à gauche, désignée, située, datée 1996 et annotée "deb. etc" au dos.  
Haut. : 27 cm x Larg. : 35 cm Est. : 120 à 150 €  
*(Voir reproduction ci-dessus)*
170. **"Promenade sur le chemin en bord de mer"**  
Huile sur carton fin marouflé sur panneau contreplaqué signée en bas à gauche.  
Haut. : 27 cm x Larg. : 35 cm Est. : 60 à 80 €
171. **"Promeneurs sur le Boulevard près de la Madeleine"**  
Huile sur carton fin marouflé sur panneau contreplaqué signée en bas à gauche.  
Haut. : 27 cm x Larg. : 35 cm Est. : 80 à 120 €
172. **"La terrasse des Tuileries"**  
Huile sur panneau contreplaqué signée en bas à droite.  
Haut. : 27 cm x Larg. : 35 cm Est. : 100 à 120 €
173. **"Fin d'été sur le Boulevard des Capucines"**  
Huile sur panneau contreplaqué signée en bas à gauche, désignée et située au dos.  
Haut. : 27 cm x Larg. : 35 cm Est. : 120 à 150 €

174. **"La Place de la Madeleine"**  
Huile sur carton fin marouflé sur panneau contreplaqué signée en bas à gauche, située au dos.  
Haut. : 27 cm x Larg. : 35 cm Est. : 120 à 150 €
175. **"Lecture au Jardin du Luxembourg"**  
Huile sur carton fin marouflé sur panneau contreplaqué signée en bas à droite.  
Haut. : 27 cm x Larg. : 35 cm Est. : 120 à 150 €
176. **"La plage en plein été"**  
Huile sur carton fin marouflé sur panneau signée et datée 95 en bas à droite.  
Haut. : 27 cm x Larg. : 35,2 cm Est. : 120 à 150 €



177

177. **"La Seine au printemps près de la Gare d'Orsay"**  
Huile sur carton fin marouflé sur panneau contreplaqué signée en bas à gauche.  
Haut. : 27 cm x Larg. : 35 cm Est. : 150 à 200 €  
*(Voir reproduction ci-dessus)*
178. **"Le Square du Vert Galant en hiver"**  
Huile sur carton fin marouflé sur panneau contreplaqué signée en bas à gauche.  
Haut. : 27 cm x Larg. : 35 cm Est. : 120 à 150 €
179. **"La Seine en hiver près de l'Institut"**  
Huile sur carton fin marouflé sur panneau contreplaqué signée en bas à droite.  
Haut. : 27 cm x Larg. : 35 cm Est. : 120 à 150 €
180. **"Plage à marée basse près de la pointe"**  
Huile sur carton fin marouflé sur panneau contreplaqué signée en bas à gauche.  
Haut. : 27 cm x Larg. : 35 cm Est. : 120 à 150 €
181. **"Parterre ombragé à la statue au Jardin du Luxembourg"**  
Huile sur panneau contreplaqué signée en bas à droite.  
Haut. : 27 cm x Larg. : 35 cm Est. : 100 à 150 €
182. **"Le début du printemps au Jardin des Tuileries"**  
Huile sur panneau contreplaqué signée en bas à gauche, désignée et située au dos.  
Haut. : 27 cm x Larg. : 35 cm Est. : 100 à 120 €





188

183. **"Paris, rue commerçante animée"**  
Huile sur carton fin marouflé sur panneau contreplaqué signée en bas à gauche.  
Haut. : 27,2 cm x Larg. : 35,3 cm Est. : 80 à 120 €



184

184. **"Le pont Alexandre III sous la brume"**  
Huile sur carton fin marouflé sur panneau contreplaqué signée en bas à droite.  
Haut. : 27 cm x Larg. : 35 cm Est. : 100 à 120 €  
*(Voir reproduction ci-dessus)*

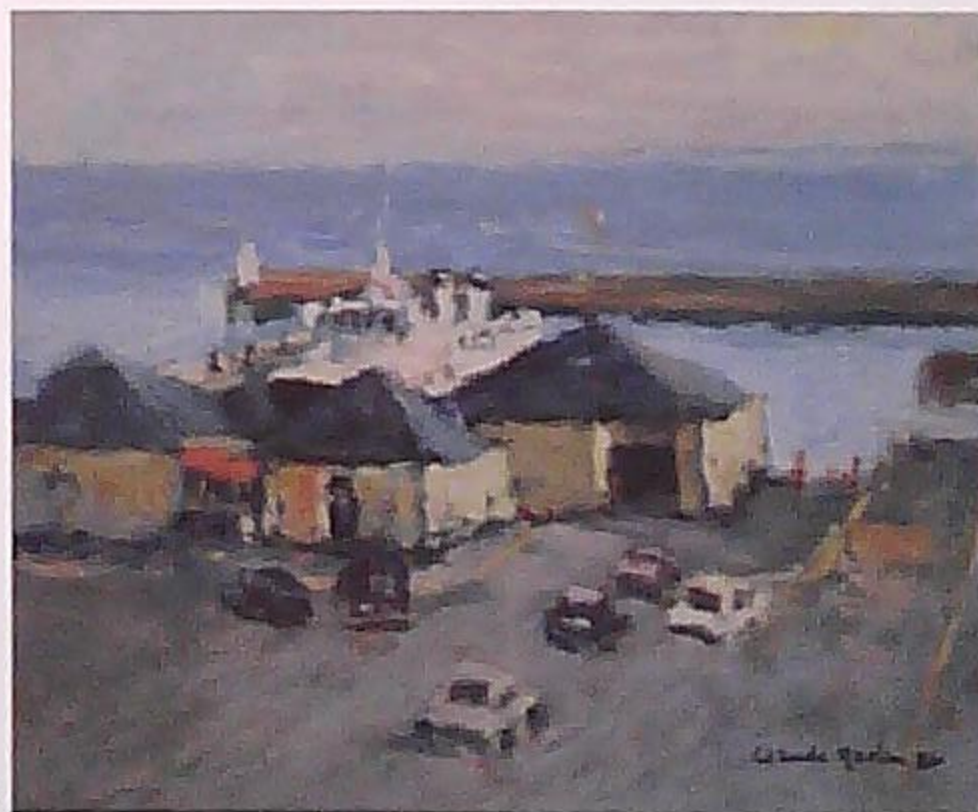
185. **"La Place du Palais Royal animée"**  
Huile sur carton fin marouflé sur panneau contreplaqué signée en bas à droite, annotée au dos "TAS DE FERRAILLE AU PALAIS ROYAL"  
Haut. : 27cm x Larg. : 35 cm Est. : 80 à 120 €

186. **"L'accordéoniste, Place du Théâtre"**  
Huile sur carton fin marouflé sur panneau signée en bas à droite, désignée et située au dos.  
Haut. : 35 cm x Larg. : 27 cm Est. : 60 à 80 €

187. **"Portrait de femme blonde assise dans un fauteuil dans le jardin"**  
Huile sur panneau contreplaqué signée et datée 94 en bas à gauche, désignée "Mme BROUVAYS S." au dos.  
Haut. : 35 cm x Larg. : 27 cm Est. : 80 à 120 €

188. **"Fuji Ama en train de peindre"**  
Huile sur carton fin marouflé sur panneau contreplaqué signée en bas à droite, désignée au dos.  
Haut. : 27 cm x Larg. : 35 cm Est. : 100 à 120 €  
*(Voir reproduction ci-dessus)*

189. **"Embarquement pour Belle-Ile"**  
Huile sur carton fin marouflé sur panneau isorel signée et datée 84 en bas à droite.  
Haut. : 19 cm x Larg. : 24 cm Est. : 80 à 100 €  
*(Voir reproduction ci-dessous)*



189

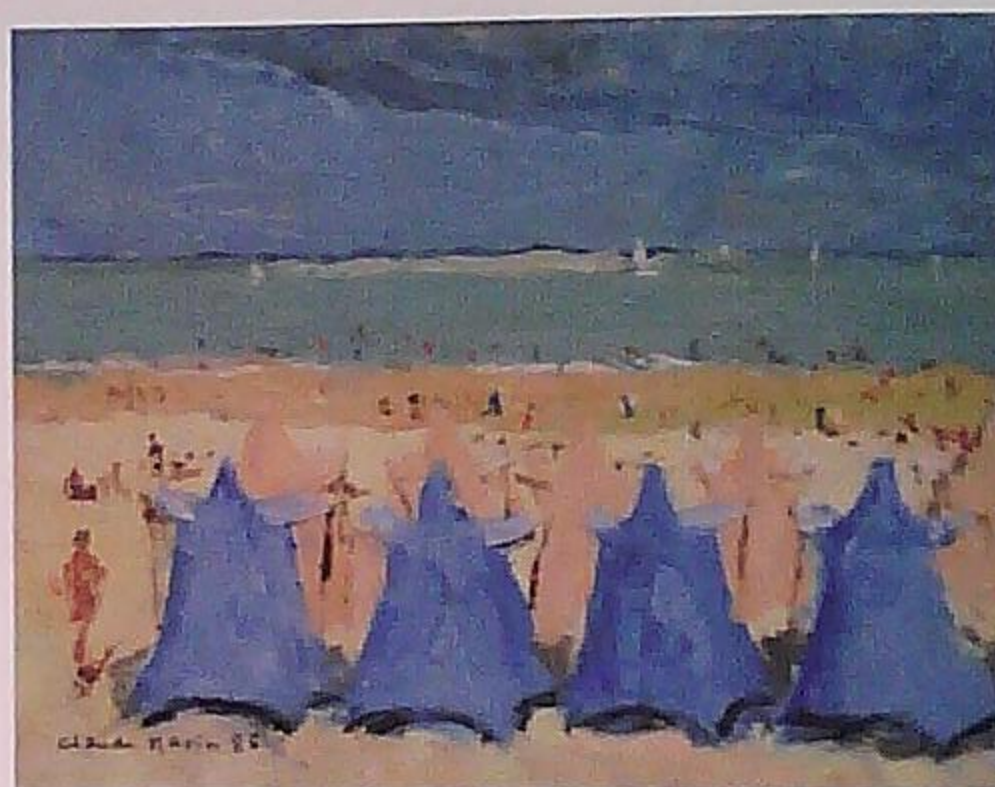
190. **"La Plage"**  
Huile sur carton fin marouflé sur panneau isorel signée en bas à droite, désignée au dos.  
Haut. : 19 cm x Larg. : 24 cm Est. : 60 à 80 €
191. **"Clocher de Plevenon"**  
Huile sur carton fin marouflé sur panneau isorel signée et datée 83 en bas à droite, désignée et située au dos.  
Haut. : 19 cm x Larg. : 24 cm Est. : 60 à 80 €
192. **"Bord de côte rocheuse"**  
Huile sur carton fin marouflé sur panneau isorel signée en bas à droite.  
Haut. : 19 cm x Larg. : 24 cm  
**"Peintre sur la dune en bord de mer"**  
Huile sur carton fin marouflé sur panneau isorel signée en bas à droite.  
Haut. : 19 cm x Larg. : 24 cm Est. : 120 à 150 €
193. **"Nature morte aux pommes et à la grappe de raisins"**  
Huile sur carton fin marouflé sur panneau isorel signée et datée 78 en bas à gauche (petite déchirure restaurée au bord supérieur droit).  
Haut. : 19 cm x Larg. : 23,9 cm  
**"Nature morte au pichet et à la tasse"**  
Huile sur carton fin signée et datée 77 en bas à droite  
Haut. : 12 cm x Larg. : 16 cm Est. : 80 à 120 €



194

194. **"Les toits de Locronan"**  
Huile sur carton fin marouflé sur panneau isorel signée en bas à gauche, désignée et située au dos.  
Haut. : 19,2 cm x Larg. : 24,2 cm Est. : 80 à 100 €  
*(Voir reproduction ci-dessus)*
195. **"Jardin public"**  
Huile sur carton fin marouflé sur panneau isorel signée en bas à droite, désignée au dos.  
Haut. : 19 cm x Larg. : 24 cm Est. : 60 à 80 €
196. **"Sortie de port"**  
Huile sur carton fin marouflé sur panneau isorel signée et datée 86 en bas à gauche, désignée au dos.  
Haut. : 19 cm x Larg. : 24 cm Est. : 80 à 100 €

197. **"Chalutiers au port"**  
Huile sur carton fin marouflé sur panneau isorel signée et datée 81 en bas à gauche, désignée au dos.  
Haut. : 19 cm x Larg. : 24 cm Est. : 60 à 80 €
198. **"Bateaux de pêche au port près de la jetée"**  
Huile sur carton fin marouflé sur panneau isorel signée et datée 86 en bas à gauche.  
Haut. : 19 cm x Larg. : 24 cm Est. : 60 à 80 €
199. **"L'heure de la baignade à Saint-Jacut"**  
Huile sur carton fin marouflé sur panneau isorel signée et datée 94 en bas à droite, désignée et située au dos.  
Haut. : 19 cm x Larg. : 24 cm Est. : 80 à 100 €
200. **"Voiliers en bord de plage"**  
Huile sur carton fin marouflé sur panneau isorel signée en bas à gauche.  
Haut. : 19 cm x Larg. : 24 cm Est. : 80 à 100 €



201

201. **"La plage de Dinard"**  
Huile sur carton fin marouflé sur panneau isorel signée et datée 85 en bas à gauche, désignée au dos.  
Haut. : 19 cm x Larg. : 24 cm Est. : 120 à 150 €  
*(Voir reproduction ci-dessus)*
202. **"Fort La Latte"**  
Huile sur carton fin marouflé sur panneau isorel signée et datée 86 en bas à gauche, désignée au dos (petits accidents aux bords).  
Haut. : 19 cm x Larg. : 24 cm Est. : 60 à 80 €
203. **"Saint-Malo vu des bords de Rance"**  
Huile sur carton fin marouflé sur panneau isorel signée et datée 85 en bas à gauche.  
Haut. : 19 cm x Larg. : 24 cm Est. : 80 à 100 €
204. **"Bords de Rance à marée basse"**  
Huile sur papier contrecollée sur panneau isorel signée en bas à gauche.  
Haut. : 19 cm x Larg. : 24 cm Est. : 60 à 80 €
205. **"La plage de Quiberon"**  
Huile sur papier marouflée sur panneau isorel signée et datée 84 en bas à droite, désignée et située au dos.  
Haut. : 19,3 cm x Larg. : 24 cm Est. : 60 à 80 €

206. **"Marie-Antoinette à son chevalet"**  
Huile sur carton fin marouflée sur panneau isorel signée et datée 82 en bas à gauche.  
Haut. : 19 cm x Larg. : 24 cm Est. : 60 à 80 €
207. **"Jetée"**  
Huile sur carton fin maroufflé sur panneau isorel signée en bas à droite, désignée au dos.  
Haut. : 19 cm x Larg. : 24 cm Est. : 60 à 80 €
208. **"Le chemin de halage en bord de canal"**  
Huile sur carton fin maroufflé sur panneau isorel signé en bas à gauche.  
Haut. : 19 cm x Larg. : 24 cm Est. : 60 à 80 €
209. **"Observateurs attentifs sur le banc"**  
Huile sur carton fin maroufflé sur panneau isorel signée en bas à gauche.  
Haut. : 19 cm x Larg. : 24 cm Est. : 60 à 80 €
210. **"L'embarcadère de Belle-Ile"**  
Huile sur carton fin maroufflé sur panneau isorel signée et datée 84 en bas à gauche, désignée au dos.  
Haut. : 19 cm x Larg. : 24 cm Est. : 80 à 100 €



211

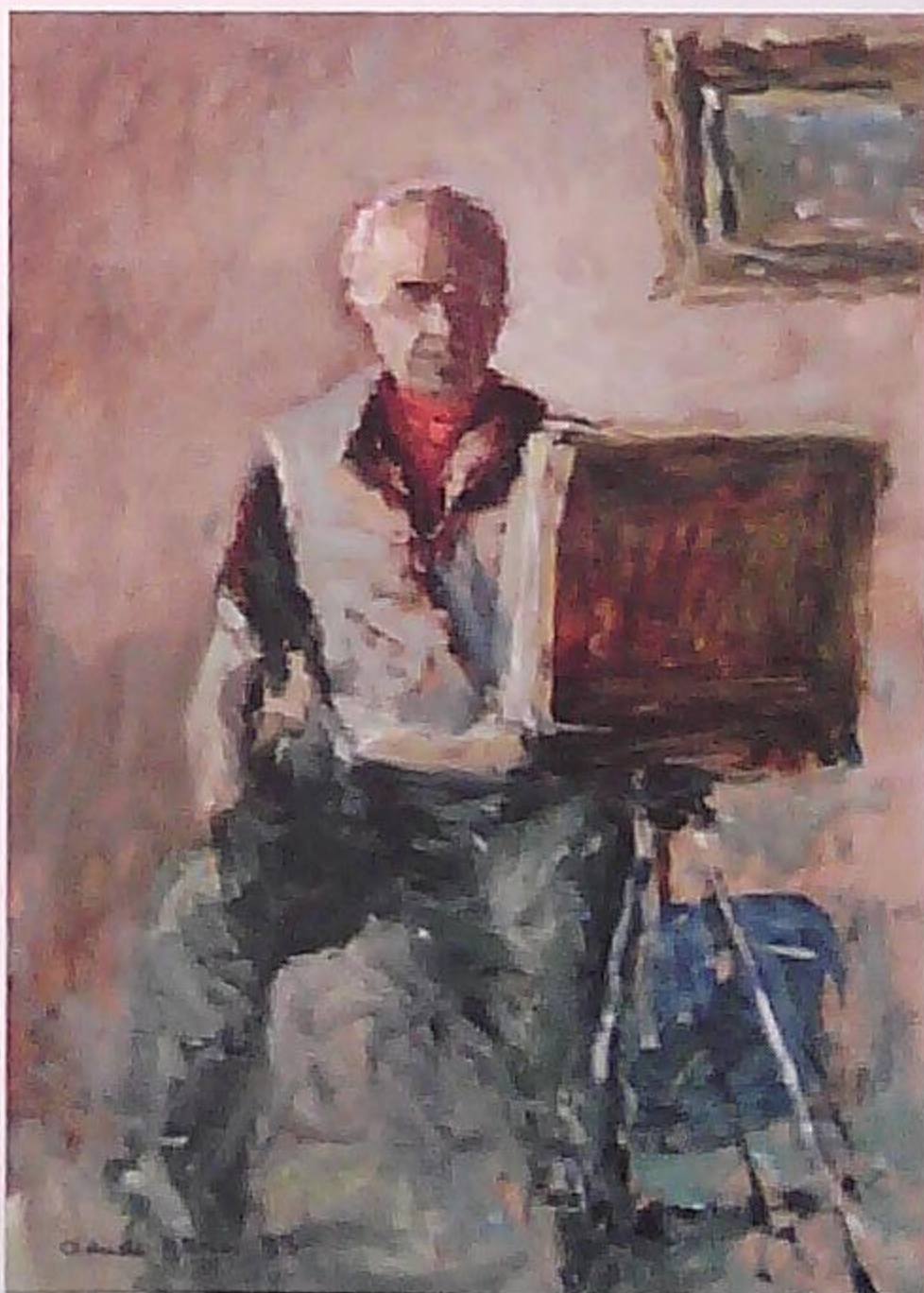
211. **"Jeune mère et son bébé au landeau au Jardin du Luxembourg"**  
Huile sur carton fin maroufflé sur panneau isorel signée et datée 86 en bas à droite.  
Haut. : 19 cm x Larg. : 24cm Est. : 80 à 100 €  
*(Voir reproduction ci-dessus)*
212. **"La chapelle Sainte-Marie du Menez Hom"**  
Huile sur carton fin maroufflé sur panneau isorel signée en bas à droite, désignée et située au dos.  
Haut. : 19 cm x Larg. : 24 cm Est. : 60 à 80 €
213. **"Autoportrait au chevalet"**  
Huile sur carton fin maroufflé sur panneau isorel signée et datée 93 en bas à gauche.  
Haut. : 19 cm x Larg. : 24 cm Est. : 120 à 150 €  
*(Voir reproduction ci-contre)*
214. **"Chantier naval en bord de Rance"**  
Huile sur panneau isorel signée en bas à gauche.  
Haut. : 22 cm x Larg. : 27 cm Est. : 100 à 120 €

215. **"Barque échouée sur la grève en bord de Rance"**  
Huile sur panneau contreplaqué signée en bas à gauche.  
Haut. : 22 cm x Larg. : 27 cm Est. : 100 à 120 €
216. **"Chemin dans la lande"**  
Huile sur panneau contreplaqué signée en bas à gauche, désignée au dos.  
Haut. : 22 cm x Larg. : 27 cm Est. : 120 à 150 €



217

217. **"Dans la baie du Mont-Saint-Michel"**  
Huile sur panneau isorel signée en bas à gauche, située "Mont Gateau" au dos.  
Haut. : 22 cm x Larg. : 27 cm Est. : 120 à 150 €  
*(Voir reproduction ci-dessus)*



213

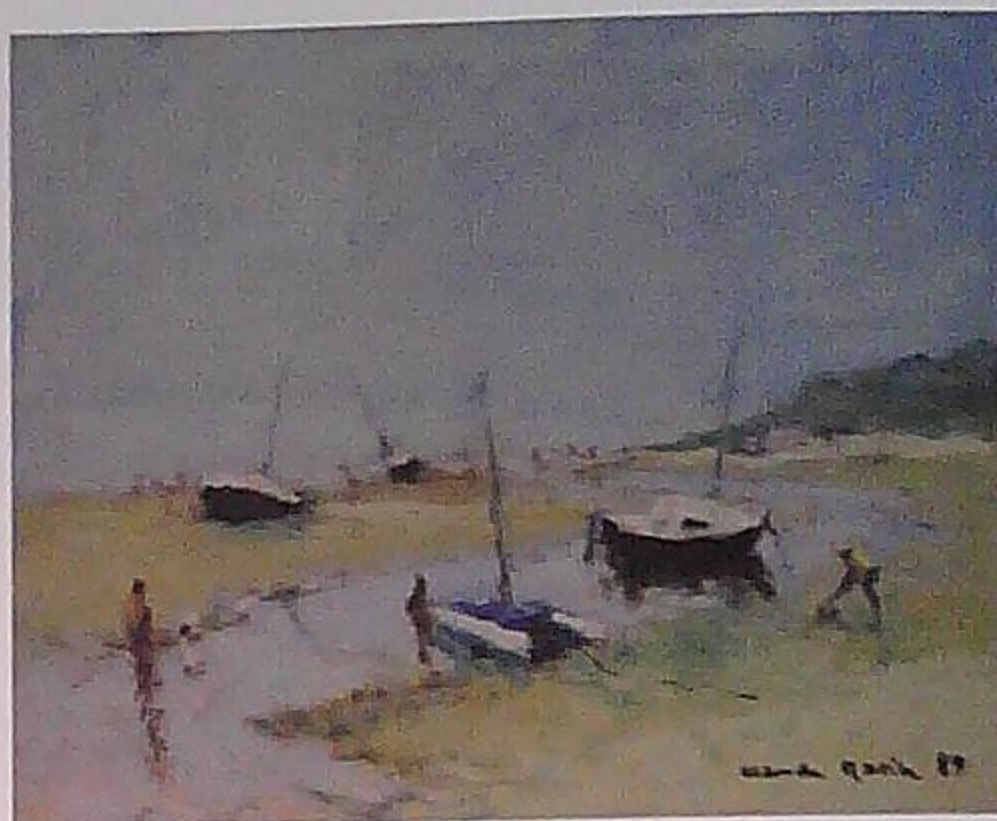
218. **"Bord de la Rance"**  
Huile sur panneau contreplaqué signée en bas à gauche, désignée au dos.  
Haut. : 22 cm x Larg. : 27 cm Est. : 120 à 150 €
219. **"Saint-Suliac dans la brume"**  
Huile sur panneau contreplaqué signée en bas à droite, située au dos.  
Haut. : 22 cm x Larg. : 27 cm Est. : 100 à 150 €
220. **"Plage aux Sables d'Or"**  
Huile sur panneau isorel signée en bas à droite, désignée et située au dos.  
Haut. : 22 cm x Larg. : 27 cm Est. : 80 à 120 €
221. **"Place aux arbres"**  
Huile sur panneau isorel signée en bas à gauche, désignée au dos.  
Haut. : 22 cm x Larg. : 27 cm Est. : 80 à 120 €



222

222. **"Pont en Espagne"**  
Huile sur panneau contreplaqué signée en bas à droite, désignée et située au dos.  
Haut. : 22 cm x Larg. : 27 cm Est. : 100 à 120 €  
*(Voir reproduction ci-dessus)*
223. **"Bateau à quai à Saint-Malo"**  
Huile sur panneau isorel signée en bas à gauche, désignée au dos.  
Haut. : 22 cm x Larg. : 27 cm Est. : 100 à 120 €
224. **"Barge échouée dans la vallée de la Rance"**  
Huile sur panneau isorel signée en bas à droite, désignée au dos.  
Haut. : 22 cm x Larg. : 27 cm Est. : 80 à 120 €
225. **"Déjeuner méridional"**  
Huile sur panneau isorel signée et datée 89 en bas à droite, désignée au dos.  
Haut. : 22 cm x Larg. : 27 cm Est. : 80 à 120 €
226. **"Famille devant le marchand de glaces"**  
Huile sur panneau contreplaqué signée en bas à gauche.  
Haut. : 22 cm x Larg. : 27 cm Est. : 80 à 120 €

227. **"Vapeur sur la Seine"**  
Huile sur panneau contreplaqué signée en bas à gauche, désignée au dos.  
Haut. : 22 cm x Larg. : 27 cm Est. : 100 à 120 €

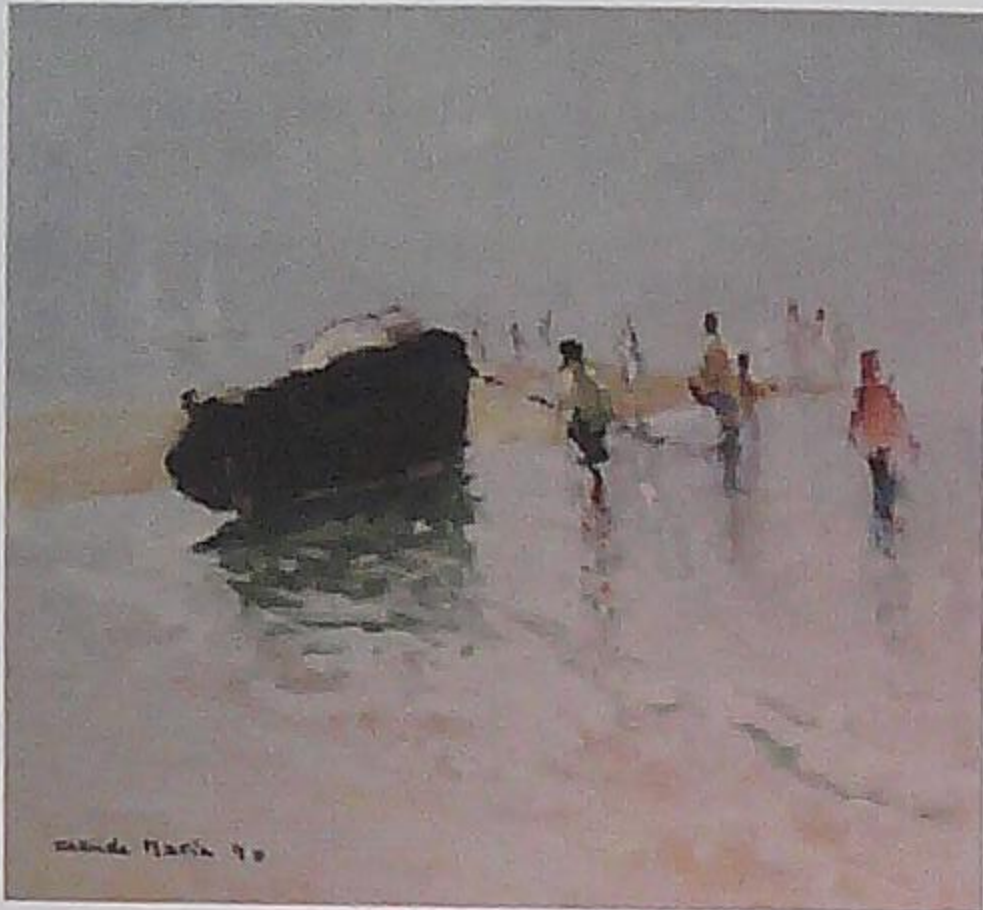


228

228. **"Bateaux à mer basse"**  
Huile sur panneau contreplaqué signée et datée 89 en bas à droite, désignée au dos.  
Haut. : 22 cm x Larg. : 27 cm Est. : 120 à 150 €  
*(Voir reproduction ci-dessus)*
229. **"Jeux de plage en Côtes d'Armor"**  
Huile sur panneau contreplaqué signée en bas à droite, désignée et située au dos.  
Haut. : 22 cm x Larg. : 27 cm Est. : 120 à 150 €
230. **"Le troupeau de vaches à la pâture"**  
Huile sur panneau isorel signée en bas à droite.  
Haut. : 22 cm x Larg. : 27 cm Est. : 100 à 120 €
231. **"Bateau anglais échoué aux Sables d'Or"**  
Huile sur panneau isorel signée en bas à droite, désignée et située au dos (légers manques de matière aux bords).  
Haut. : 22 cm x Larg. : 27 cm Est. : 120 à 150 €  
*(Voir reproduction ci-dessous)*



231



232

232. **"Bateau échoué et jeunes pêcheurs"**

Huile sur panneau isorel signée et datée 90 en bas à droite, désignée au dos.

Haut. : 22 cm x Larg. : 27 cm Est. : 120 à 150 €

*(Voir reproduction ci-dessus)*

233. **"Dinard, parasols et cabines de plage"**

Huile sur panneau isorel signée en bas à gauche, désignée et située au dos.

Haut. : 22 cm x Larg. : 27 cm Est. : 120 à 150 €

*(Voir reproduction ci-dessous)*

234. **"Plage de Saint-Jacut"**

Huile sur panneau isorel signée et datée 89 en bas à gauche, désignée et située au dos.

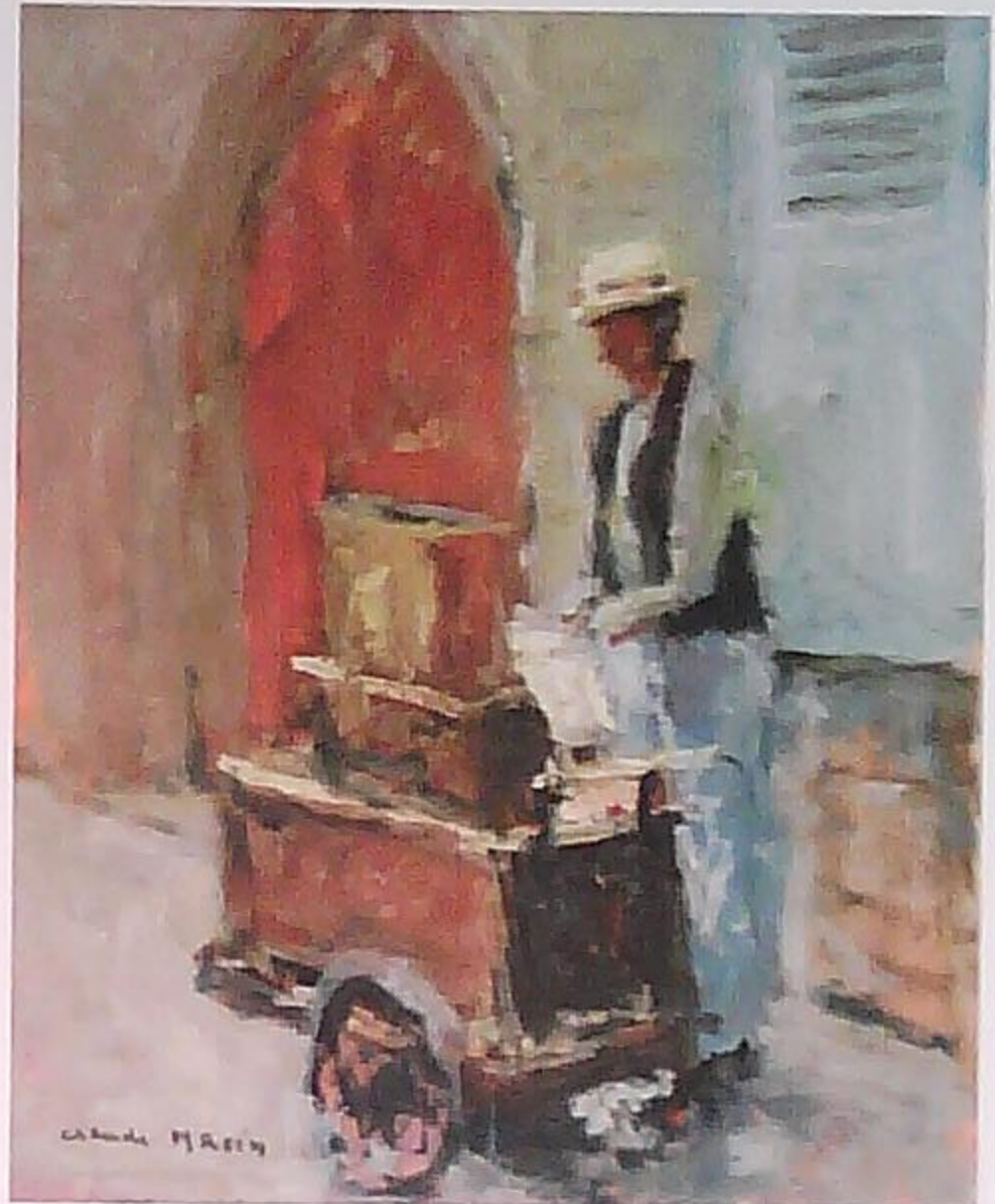
Haut. : 22 cm x Larg. : 27 cm Est. : 100 à 120 €

235. **"Promenade sur le chemin en bord de Rance"**

Huile sur panneau contreplaqué signée en bas à droite, située au dos.

Haut. : 22 cm x Larg. : 27 cm

Est. : 80 à 120 €



236

236. **"Le joueur d'orgue de barbarie"**

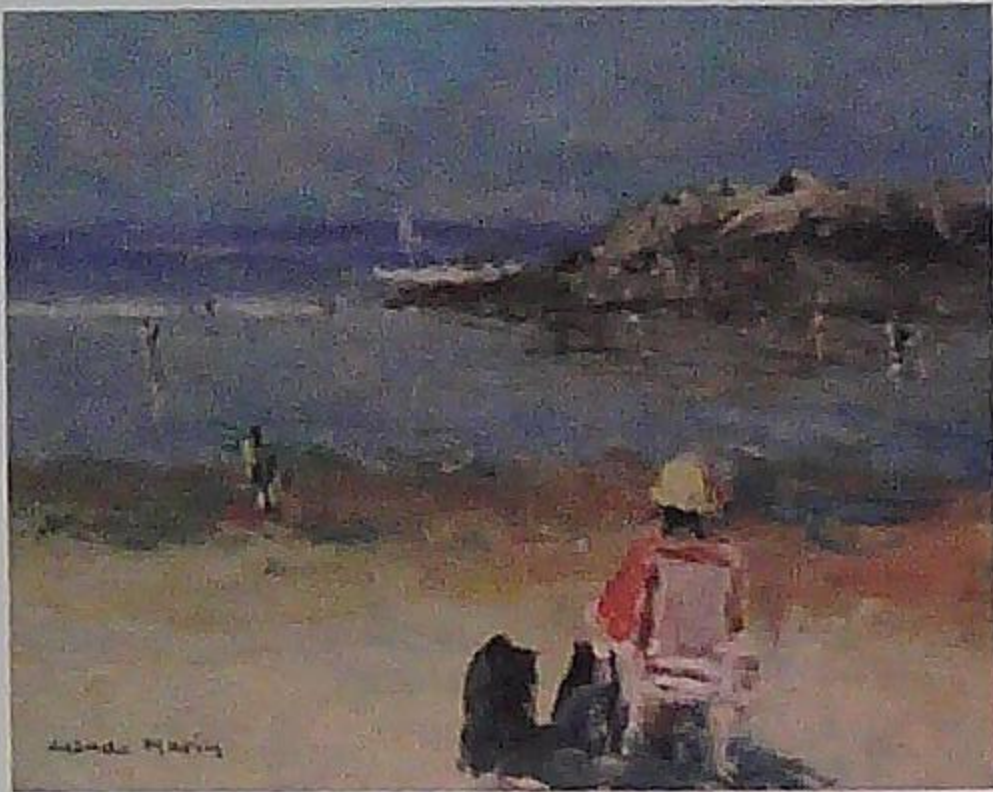
Huile sur panneau contreplaqué signée en bas à gauche.

Haut. : 27 cm x Larg. : 22 cm Est. : 100 à 120 €

*(Voir reproduction ci-dessus)*



233



237

**237. "Rêverie sur la plage de Port Hue"**

Huile sur panneau contreplaqué signée en bas à gauche, désignée au dos.

Haut. : 19 cm x Larg. : 24 cm Est. : 100 à 120 €

(Voir reproduction ci-dessus)

**238. "Plage du Cap Fréhel"**

Huile sur panneau isorel signée et datée 86 en bas à droite, désignée au dos.

Haut. : 19 cm x Larg. : 24 cm Est. : 100 à 120 €

**239. "Vaches à la pâture"**

Huile sur panneau contreplaqué signée en bas à droite.

Haut. : 16 cm x Larg. : 27 cm Est. : 60 à 80 €

**240. "Les meules"**

Huile sur papier marouflé sur panneau contreplaqué signée et datée 72 en bas à gauche.

Haut. : 16 cm x Larg. : 22 cm Est. : 60 à 80 €

**241. "Autoportrait"**

Huile sur panneau contreplaqué.

Haut. : 18 cm x Larg. : 14 cm Est. : 60 à 80 €

**242. "Portrait de femme aux pendants d'oreille"**

Huile sur panneau isorel.

Haut. : 18 cm x Larg. : 14 cm Est. : 50 à 60 €

**243. "Portrait de jeune femme blonde en buste"**

Huile sur panneau isorel signée en bas à droit.

Haut. : 22 cm x Larg. : 16 cm Est. : 60 à 80 €

**244. "Jeune femme blonde au chapeau noir dans l'atelier"**

Huile sur panneau isorel signée et datée 87 en bas à gauche.

Haut. : 22 cm x Larg. : 16 cm Est. : 60 à 80 €

**245. "Portrait en buste d'homme barbu"**

Huile sur panneau isorel signée en bas à droite.

Haut. : 22 cm x Larg. : 16 cm Est. : 50 à 60 €

**246. "Campagne bretonne"**

Huile vernie sur carton fin signée en bas à droite.

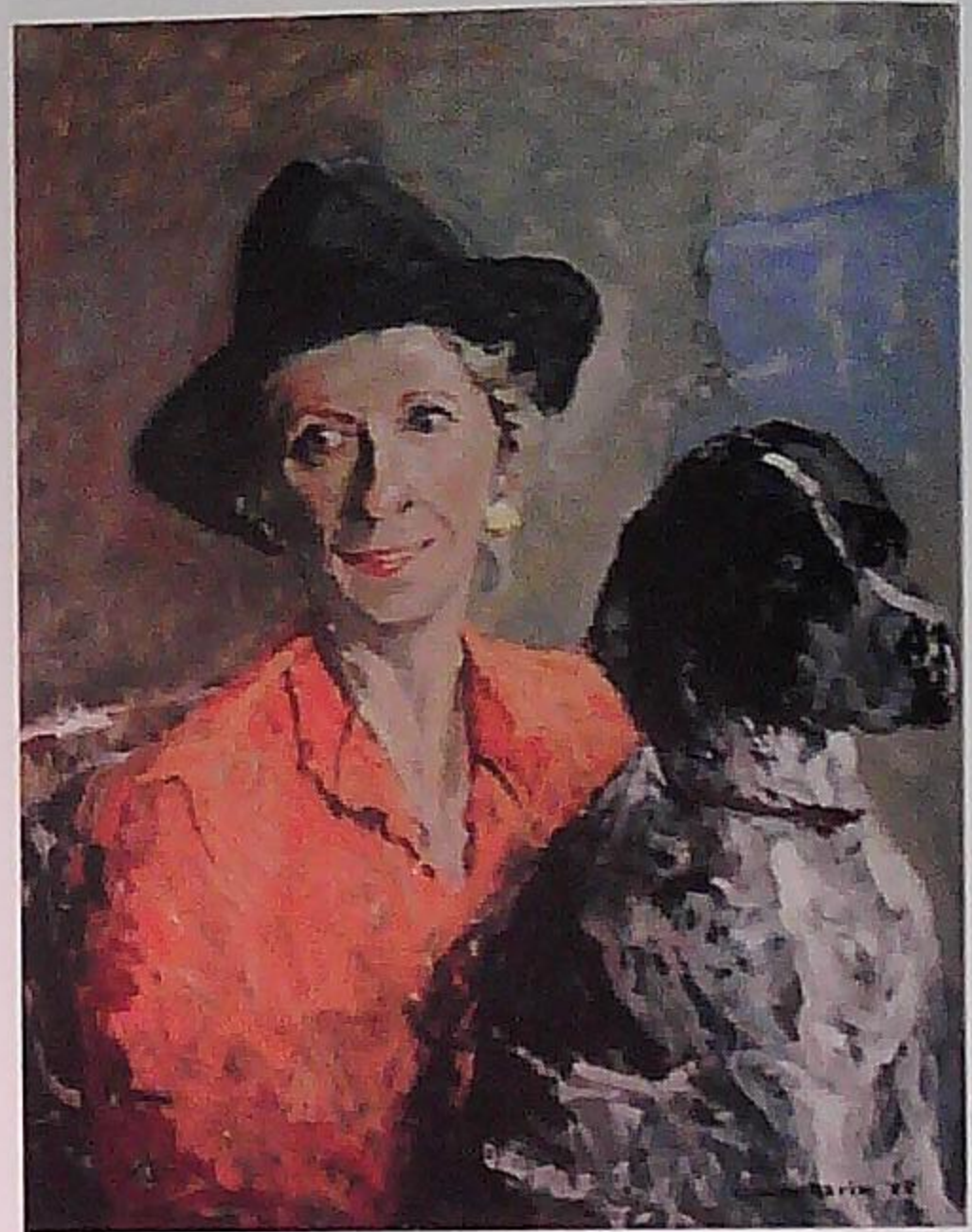
Haut. : 32,6 cm x Larg. : 41 cm Est. : 100 à 120 €

**247. "Promenade sur le chemin en bord de Rance près de la propriété"**

Huile vernie sur carton fin signée en bas à droite.

Haut. : 33 cm x Larg. : 41 cm

Est. : 120 à 150 €



248

**248. "Portrait en buste de Patachou avec son chien"**

Huile sur carton fin signée et datée 85 en bas à droite.

Haut. : 65 cm x Larg. : 51 cm Est. : 180 à 250 €

(Voir reproduction ci-dessus)

**249. "Les grands arbres au bord de la rivière"**

Huile sur carton fin vernie signée en bas à gauche.

Haut. : 50 cm x Larg. : 65 cm Est. : 150 à 200 €

**250. "Pêcheurs au bord d'une rivière"**

Huile sur panneau isorel signée et datée 89 en bas à droite.

Haut. : 14 cm x Larg. : 17,3 cm

**"Le grand moulin au bord de la rivière"**

Huile sur panneau contreplaqué signée en bas à droite.

Haut. : 14 cm x Larg. : 18,1 cm Est. : 100 à 150 €

**251. "L'édification du château de sable"**

Huile sur carton fin marouflé sur panneau contreplaqué signée et datée 92 en bas à gauche.

Haut. : 14,2 cm x Larg. : 18 cm Est. : 80 à 100 €

**252. "Les bottes de paille"**

Huile sur panneau contreplaqué signée et datée 92 en bas à droite.

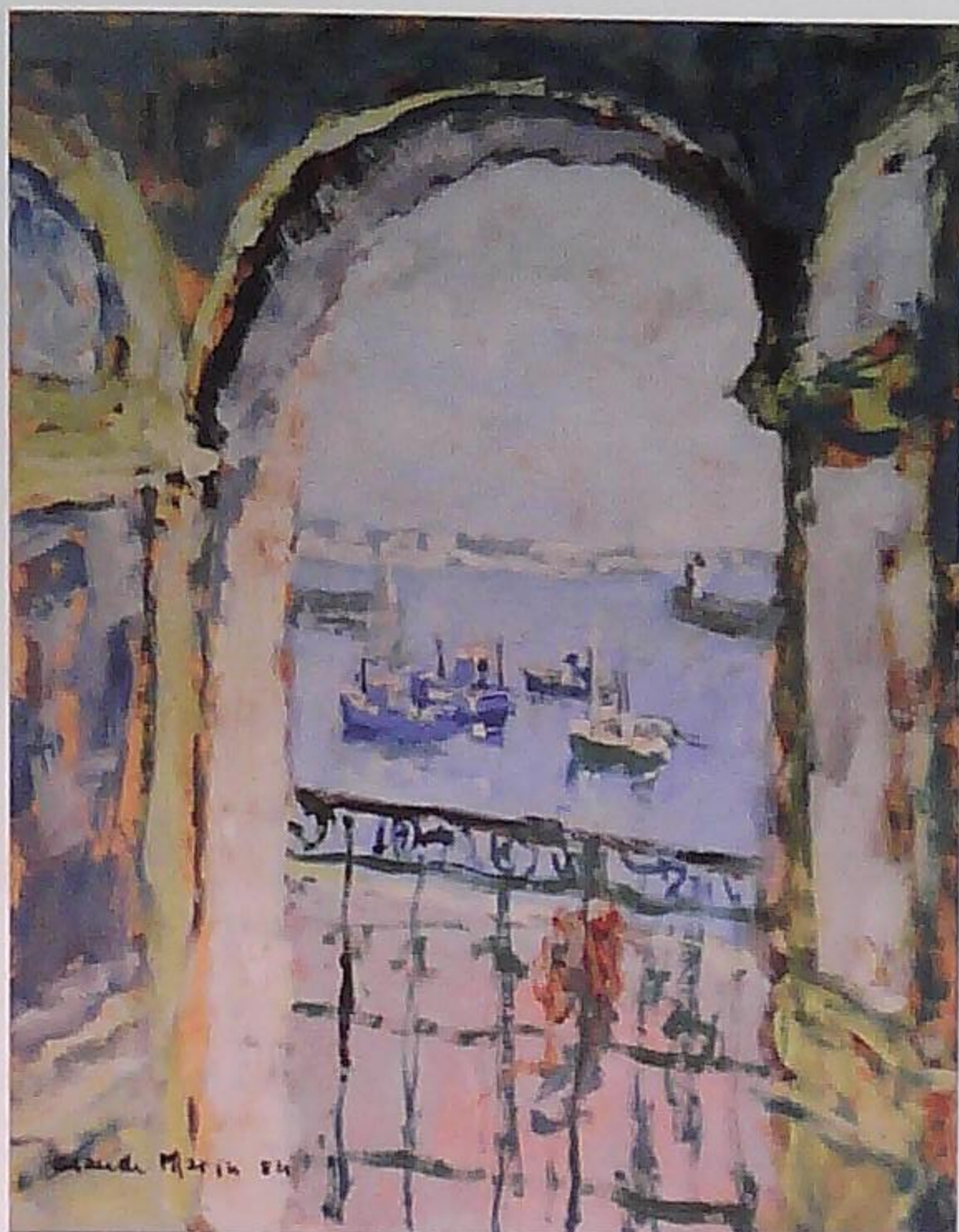
Haut. : 14 cm x Larg. : 18 cm

**"Champ en bord de côte dans la vallée de la Rance"**

Huile sur panneau contreplaqué signée en bas à gauche.

Haut. : 14 cm x Larg. : 18 cm

Est. : 100 à 150 €



256

253. **"Baignade dans le port près de la jetée"**

Huile sur panneau contreplaqué sinée et datée 92 en bas à droite.

Haut. : 14 cm x Larg. : 18 cm Est. : 60 à 80 €

254. **"Portrait de femme brune"**

Huile sur carton fin maroufflé sur panneau contreplaqué signée en bas à gauche (petite déchirure au bord gauche)

Haut. : 16,8 cm x Larg. : 14 cm Est. : 50 à 60 €

255. **"Le retour des pêcheurs au port"**

Huile sur carton fin signée en bas à droite

Haut. : 13,9 cm x Larg. : 17,8 cm

**"Fin de journée à la plage sous un ciel rose"**

Huile sur panneau contreplaqué signée en bas à droite.

Haut. : 14,1 cm x Larg. : 17,8 cm Est. : 100 à 120 €

256. **"Le port de Quiberon vu de ma fenêtre"**

Huile sur carton fin maroufflé sur panneau isorel signée et datée 84 en bas à gauche, située au dos.

Haut. : 24,1 cm x Larg. : 19,2 cm Est. : 150 à 200 €

*(Voir reproduction ci-dessus)*

257. **"Portrait de femme brune au chemisier blanc"**

Huile sur carton fin maroufflé sur panneau isorel signée et datée 79 en bas à droite.

Haut. : 24 cm x Larg. : 19 cm Est. : 60 à 80 €

258. **"Manoir dans la campagne bretonne"**

Huile sur carton fin maroufflé sur panneau isorel signée et datée 81 en bas à gauche.

Haut. : 19 cm x Larg. : 24 cm Est. : 100 à 120 €

259. **"Sur la plage"**

Huile sur carton fin maroufflé sur panneau isorel signée en bas à gauche.

Haut. : 19 cm x Larg. : 24 cm Est. : 100 à 120 €

260. **"Village dans la campagne bretonne"**

Huile sur carton fin maroufflé sur panneau isorel signée en bas à gauche.

Haut. : 19 cm x Larg. : 24 cm Est. : 80 à 100 €

261. **"Couple dans une allée ombragée du Jardin du Luxembourg"**

Huile sur carton fin maroufflé sur panneau isorel signée en bas à gauche.

Haut. : 19 cm x Larg. : 24,2 cm Est. : 80 à 100 €

262. **"Maison de village"**

Huile sur carton fin maroufflé sur panneau isorel signée en bas à gauche.

Haut. : 19 cm x Larg. : 23,7 cm Est. : 60 à 80 €

263. **"La jeune peintre dans l'atelier"**

Huile sur carton fin maroufflé sur panneau isorel signée et datée 84 en bas à droite.

Haut. : 24 cm x Larg. : 19 cm Est. : 60 à 80 €

264. **"Dans les allées ombragées du Jardin du Luxembourg"**

Huile sur carton fin marouflé sur panneau isorel signée en bas à droite.

Haut. : 19 cm x Larg. : 24 cm Est. : 80 à 120 €

265. **"Le portail de l'enclos"**

Huile sur carton fin marouflé sur panneau isorel signée en bas à droite.

Haut. : 19,1 cm x Larg. : 24,2 cm

**"La bicyclette bleue"**

Huile sur panneau contreplaqué signée en bas à gauche.

Haut. : 22 cm x Larg. : 27 cm Est. : 120 à 150 €

266. **"Le vieux pont fortifié"**

Huile sur carton fin marouflé sur panneau isorel signée et datée 83 en bas à droite.

Haut. : 19 cm x Larg. : 24 cm Est. : 120 à 150 €

267. **"Peintre sur le motif dans la campagne"**

Huile sur carton fin marouflé sur panneau isorel signée en bas à gauche.

Haut. : 19,1 cm x Larg. : 24,2 cm Est. : 100 à 120 €

268. **"La partie de cartes"**

Huile sur carton signée en bas à droite, annotée, située "Quiberon" et datée "1<sup>er</sup> Juillet 49" au dos.

Haut. : 19 cm x Larg. : 23,3 cm Est. : 80 à 100 €



269

269. **"Le Fort La Latte et la côte rocheuse près du Cap Fréhel"**

Huile sur carton fin marouflé sur panneau isorel signée et datée 85 en bas à gauche.

Haut. : 19 cm x Larg. : 24 cm Est. : 120 à 150 €

(Voir reproduction ci-dessus)

270. **"Promeneurs dans l'allée près de la statue au Jardin du Luxembourg"**

Huile sur carton fin marouflé sur panneau isorel signée en bas à gauche.

Haut. : 19 cm x Larg. : 24 cm Est. : 100 à 120 €



271

271. **"Pêcheurs à pied sur la plage à marée basse"**

Huile sur carton fin marouflé sur panneau isorel signée et datée 77 en bas à droite.

Haut. : 19,2 cm x Larg. : 24 cm

Est. : 120 à 150 €

(Voir reproduction ci-dessus)

272. **"Voilier échoué sur la plage à marée basse"**

Huile sur carton signée en bas à gauche.

Haut. : 19 cm x Larg. : 24 cm

Est. : 120 à 150 €

(Voir reproduction ci-dessous)



272

273. **"Baie dans le Sud"**

Huile sur carton fin marouflé sur panneau isorel.

Haut. : 19 cm x Larg. : 26,7 cm

Est. : 80 à 100 €

274. **"Bateaux échoués à marée basse dans la baie"**

Huile sur panneau isorel signée et datée 92 en bas à droite.

Haut. : 22 cm x Larg. : 27 cm

Est. : 100 à 120 €





281

275. **"Peintre sur le motif dans la campagne"**

Huile sur panneau contreplaqué désignée et datée 94 en bas à droite, désignée "Anick GUERIN-FOLLEN" au dos.

Haut. : 22 cm x Larg. : 27 cm Est. : 100 à 120 €

(Voir reproduction ci-dessous)



275

276. **"Jeux d'enfants sur la plage en bord de Rance"**

Huile sur panneau isorel signée en bas à droite.

Haut. : 22 cm x Larg. : 27 cm Est. : 100 à 120 €

(Voir reproduction ci-contre)

277. **"Barque près de la cale en bord de Rance"**

Huile sur panneau isorel signée en bas à droite.

Haut. : 22 cm x Larg. : 27 cm Est. : 100 à 120 €

278. **"Portraits d'hommes de profil"**

Huile sur carton fin marouflé sur panneau isorel signée et datée 83 en bas à droite.

Haut. : 27 cm x Larg. : 22 cm Est. : 80 à 100 €

279. **"Bateaux de pêche au port près de la jetée"**

Huile sur panneau contreplaqué.

Haut. : 22 cm x Larg. : 27 cm Est. : 60 à 80 €

280. **"Après-midi au Jardin du Luxembourg"**

Huile sur panneau isorel signée et datée 80 en bas à droite.

Haut. : 22 cm x Larg. : 27 cm Est. : 100 à 120 €

281. **"Dinard, jardin près de la grande plage"**

Huile sur panneau contreplaqué signée en bas à gauche.

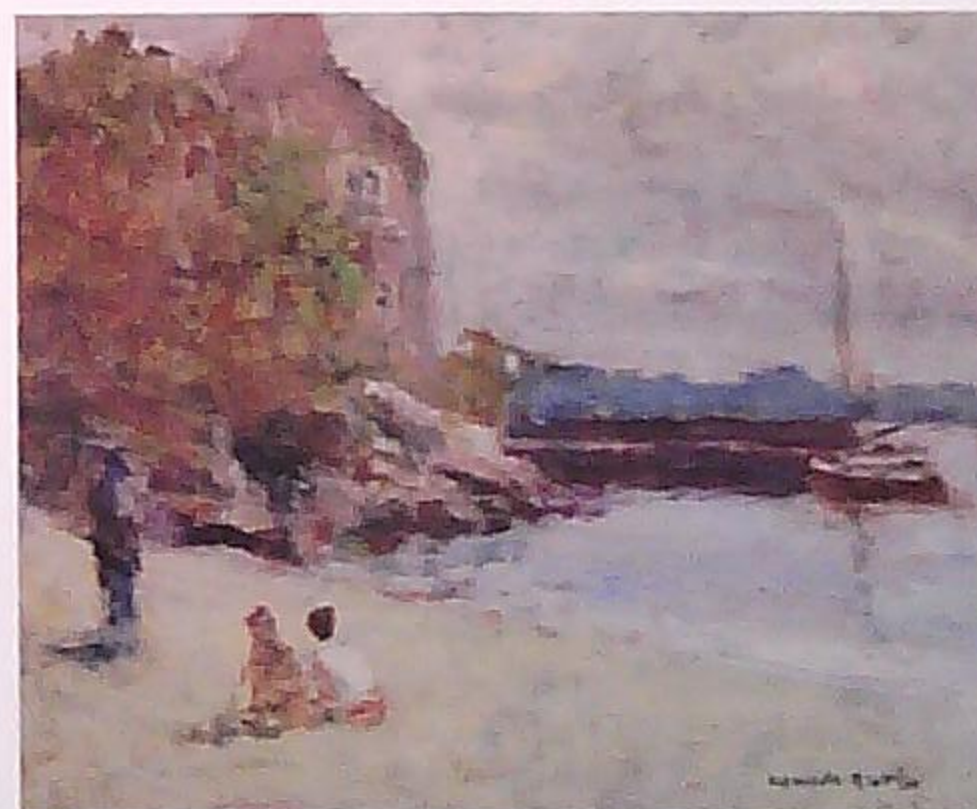
Haut. : 22,2 cm x Larg. : 27 cm Est. : 150 à 200 €

(Voir reproduction ci-dessus)

282. **"Sur le chemin du hameau au soleil couchant"**

Huile sur panneau contreplaqué signée en bas à gauche.

Haut. : 27 cm x Larg. : 35 cm Est. : 120 à 150 €



276

283. **"Intérieur au bouquet de fleurs des champs"**  
Huile sur panneau contreplaqué signée en bas à droite.  
Haut. : 27 cm x Larg. : 35 cm Est. : 100 à 120 €
284. **"Portrait de femme assise dans le canapé"**  
Huile sur panneau isorel signée en bas à droite, anno-  
tée au dos "Madame Marin".  
Haut. : 35 cm x Larg. : 26,7 cm Est. : 100 à 120 €
285. **"En famille à la plage"**  
Huile sur panneau contreplaqué signée en bas à droite.  
Haut. : 27 cm x Larg. : 35 cm Est. : 120 à 150 €



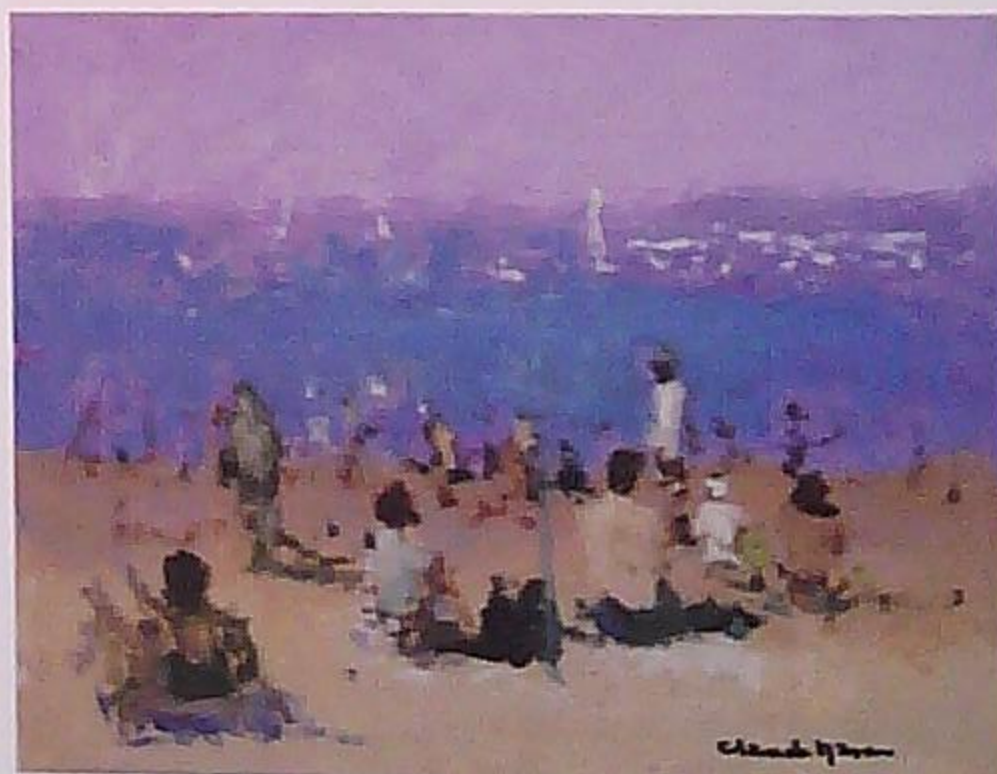
286

286. **"Conversations entre amies au Jardin du Luxem-  
bourg"**  
Huile sur carton fin marouflé sur panneau contrepla-  
qué signée en bas à droite.  
Haut. : 27 cm x Larg. : 35 cm Est. : 120 à 150 €  
*(Voir reproduction ci-dessus)*
287. **"Les guérites sous les arbres au Jardin du Luxem-  
bourg"**  
Huile sur carton fin marouflé sur panneau contrepla-  
qué signée en bas à gauche.  
Haut. : 27 cm x Larg. : 35 cm Est. : 100 à 120 €
288. **"Ciel de pluie sur le village breton"**  
Huile sur panneau contreplaqué signée en bas à droite.  
Haut. : 27 cm x Larg. : 35 cm Est. : 100 à 120 €
289. **"Méditation près du parterre aux statues au Jardin  
du Luxembourg"**  
Huile sur carton fin marouflé sur panneau contrepla-  
qué signée en bas à gauche.  
Haut. : 27 cm x Larg. : 35 cm Est. : 120 à 150 €
290. **"La porte d'entrée de la vieille propriété"**  
Huile sur panneau contreplaqué signée en bas à droite.  
Haut. : 27 cm x Larg. : 35 cm Est. : 80 à 120 €
291. **"A la plage en famille"**  
Huile sur panneau contreplaqué signée en bas à  
gauche.  
Haut. : 27 cm x Larg. : 35 cm  
Huile sur carton fin marouflé sur panneau contrepla-  
qué signée en bas à droite.  
Haut. : 27 cm x Larg. : 35,1 cm Est. : 200 à 250 €  
*(Voir reproduction ci-contre)*



292

292. **"Après-midi d'été au Jardin du Luxembourg"**  
Huile sur carton fin marouflé sur panneau contrepla-  
qué signée en bas à gauche.  
Haut. : 27 cm x Larg. : 35 cm Est. : 120 à 150 €  
*(Voir reproduction ci-dessus)*
293. **"Parterre à la statue au Jardin du Luxembourg"**  
Huile sur carton fin marouflé sur panneau contrepla-  
qué signée en bas à gauche.  
Haut. : 27 cm x Larg. : 35 cm Est. : 120 à 150 €



291

294. **"Montmartre, escalier rue du Calvaire sous la neige"**

Huile sur carton fin marouflé sur panneau contreplaqué signée et datée 95 en bas à gauche, située au dos.  
Haut. : 35,2 cm x Larg. : 27 cm Est. : 120 à 150 €



295

295. **"Peintre à son chevalet au Jardin du Luxembourg"**

Huile sur carton fin marouflé sur panneau contreplaqué signée en bas à gauche.  
Haut. : 27 cm x Larg. : 35 cm Est. : 120 à 150 €

(Voir reproduction ci-dessus)

296. **"Le pavillon dans le parc"**

Huile sur carton fin marouflé sur panneau contreplaqué signée en bas à gauche.  
Haut. : 27 cm x Larg. : 35 cm Est. : 120 à 150 €



297

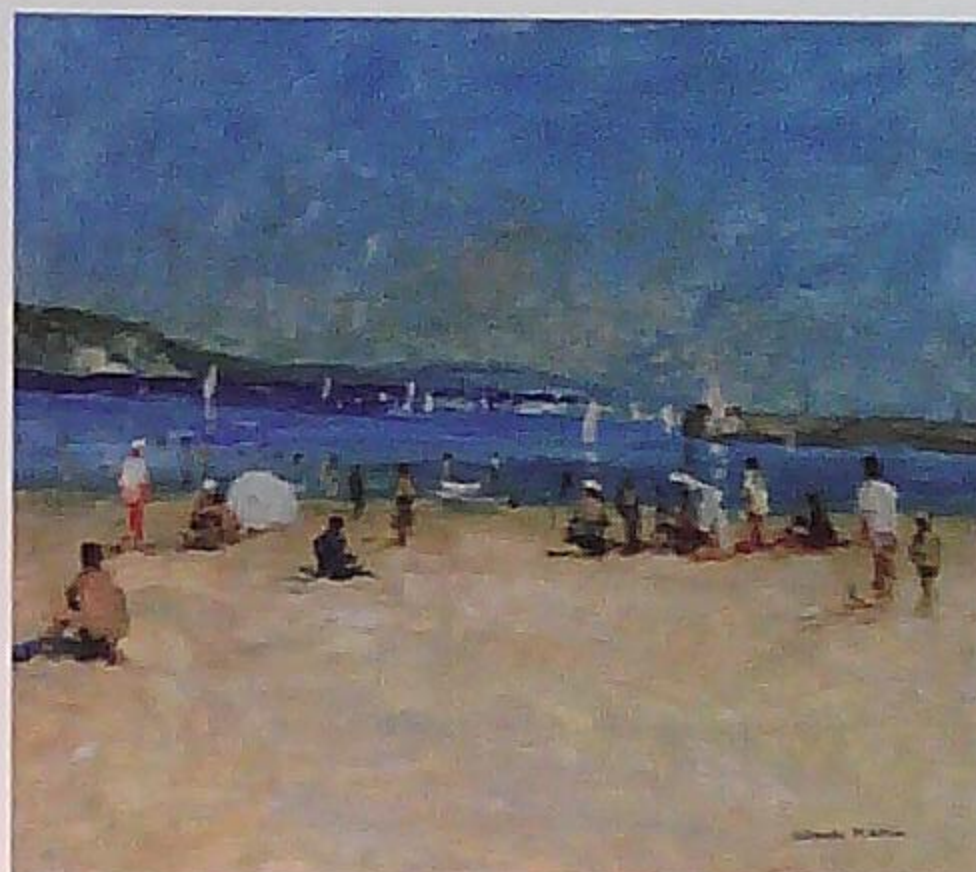
297. **"Voiliers devant la plage à Pléhédél"**

Huile sur panneau contreplaqué signée en bas à droite, située au dos.  
Haut. : 33 cm x Larg. : 41 cm Est. : 150 à 200 €

(Voir reproduction ci-dessus)

298. **"Voilier en bord de côte près du Cap Fréhel"**

Huile sur panneau contreplaqué signée en bas à droite.  
Haut. : 38 cm x Larg. : 46 cm Est. : 120 à 150 €



299

299. **"Sur la plage à Morgat"**

Huile sur panneau contreplaqué signée en bas à droite, désignée et située au dos.

Haut. : 38 cm x Larg. : 46 cm Est. : 150 à 200 €

(Voir reproduction ci-dessus)

300. **"En allant vers Dol de Bretagne"**

Huile sur panneau contreplaqué signée en bas à gauche, désignée au dos.

Haut. : 33cm x Larg. : 41cm Est. : 120 à 150 €

301. **"Plage du Cap Fréhel"**

Huile sur carton marouflé sur toile signée et datée 78 en bas à gauche (légers manques de matière en partie haute), située au dos.

Haut. : 16 cm x Larg. : 23,8 cm Est. : 80 à 100 €

302. **"Epave en baie de la Fresnaye"**

Huile sur panneau contreplaqué signée en bas à droite, désignée et située au dos.

Haut. : 33 cm x Larg. : 41 cm Est. : 150 à 250 €

303. **"Promenade sur le sentier des douaniers"**

Huile sur panneau contreplaqué signée en bas à gauche.

Haut. : 27,2 cm x Larg. : 35 cm

**"Bateaux échoués à marée basse dans la vallée de la Rance"**

Huile sur panneau contreplaqué signée en bas à gauche.

Haut. : 27,1 cm x Larg. : 35 cm Est. : 200 à 250 €

304. **"Montmartre, accordéoniste et clarinettiste"**

Huile sur carton fin marouflé sur panneau contreplaqué signée en bas à droite.

Haut. : 35,1cm x Larg. : 27,1cm

**"Paris, le contrebassiste dans le Square"**

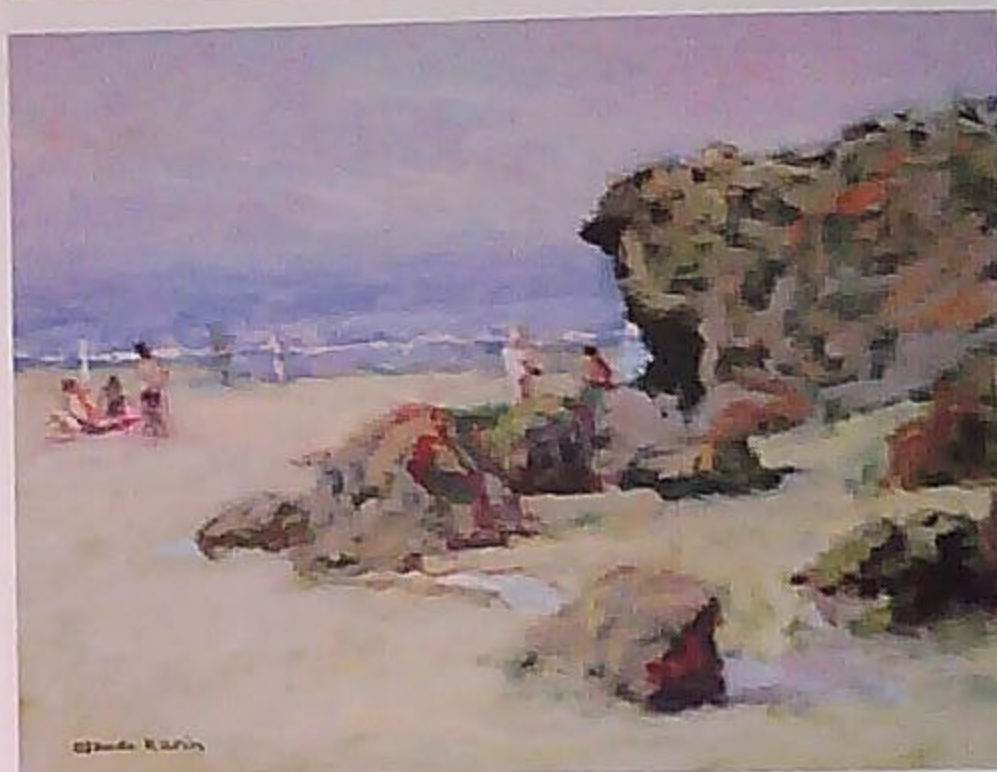
Huile sur carton fin marouflé sur panneau contreplaqué signée et datée 95 en bas à droite.

Haut. : 35,1 cm x Larg. : 27,1 cm Est. : 200 à 250 €

305. **"Confidences au Jardin du Luxembourg"**  
Huile sur panneau contreplaqué signée en bas à droite.  
Haut. : 27cm x Larg. : 35,1 cm
- "Conversation auprès de la statue au Jardin du Luxembourg"**  
Huile sur carton fin marouflé sur panneau contreplaqué signée en bas à droite.  
Haut. : 27 cm x Larg. : 35,1 cm Est. : 200 à 250 €
306. **"Promenade dans l'allée au Jardin du Luxembourg"**  
Huile sur carton fin marouflé sur panneau contreplaqué signée en bas à droite.  
Haut. : 27cm x Larg. : 35,1 cm
- "Conversations au Jardin du Luxembourg"**  
Huile sur carton fin marouflé sur panneau contreplaqué signée et datée 95 en bas à droite.  
Haut. : 27 cm x Larg. : 35,1 cm Est. : 200 à 250 €
307. **"Grand-Père et sa petite fille lisant au Jardin du Luxembourg"**  
Huile sur panneau contreplaqué signée en bas à gauche.  
Haut. : 27cm x Larg. : 35 cm
- "Promeneurs dans les allées du Jardin du Luxembourg"**  
Huile sur carton fin marouflé sur panneau contreplaqué signée en bas à droite.  
Haut. : 27 cm x Larg. : 35 cm Est. : 200 à 250 €
308. **"Le coin des abeilles au Jardin du Luxembourg"**  
Huile sur carton fin marouflé sur panneau contreplaqué signée et datée 95 en bas à droite, désignée et située au dos.  
Haut. : 27 cm x Larg. : 35,2 cm
- "Promeneurs au Jardin du Luxembourg"**  
Huile sur carton fin marouflé sur panneau contreplaqué signée en bas à droite.  
Haut. : 27 cm x Larg. : 35 cm Est. : 200 à 250 €
309. **"Paris, promeneurs sur le boulevard"**  
Huile sur carton fin marouflé sur panneau contreplaqué signée en bas à droite.  
Haut. : 27cm x Larg. : 35 cm
- "Paris, promeneurs dans l'allée ombragée du jardin public"**  
Huile sur carton fin marouflé sur panneau contreplaqué signée en bas à gauche.  
Haut. : 27 cm x Larg. : 35 cm Est. : 200 à 250 €
310. **"En famille sur la plage"**  
Huile sur panneau contreplaqué signée en bas à gauche.  
Haut. : 27 cm x Larg. : 35 cm
- "Les pieds dans l'eau"**  
Huile sur carton fin marouflé sur panneau contreplaqué signée en bas à droite.  
Haut. : 27 cm x Larg. : 35 cm Est. : 200 à 250 €



311. **"Sous le parasol"**  
Huile sur panneau contreplaqué signée et datée 94 en bas à droite.  
Haut. : 27cm x Larg. : 35 cm
- "La plage de Longchamp"**  
Huile sur panneau contreplaqué signée en bas à gauche, désignée et située au dos.  
Haut. : 27 cm x Larg. : 35 cm Est. : 180 à 250 €  
*(Voir reproduction ci-dessus)*

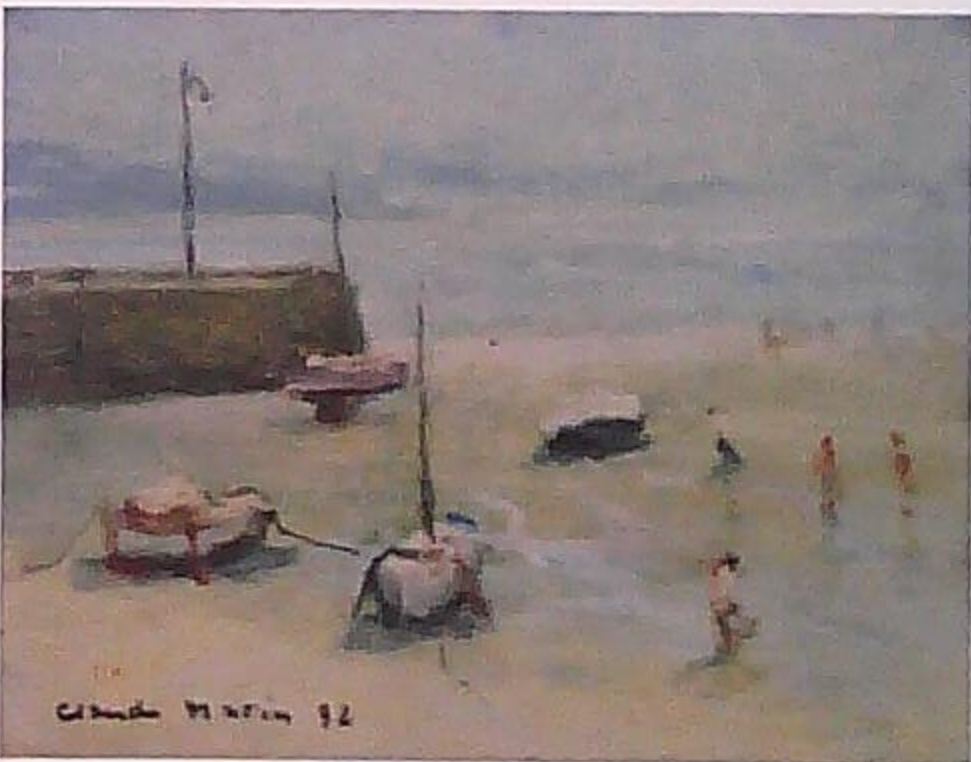
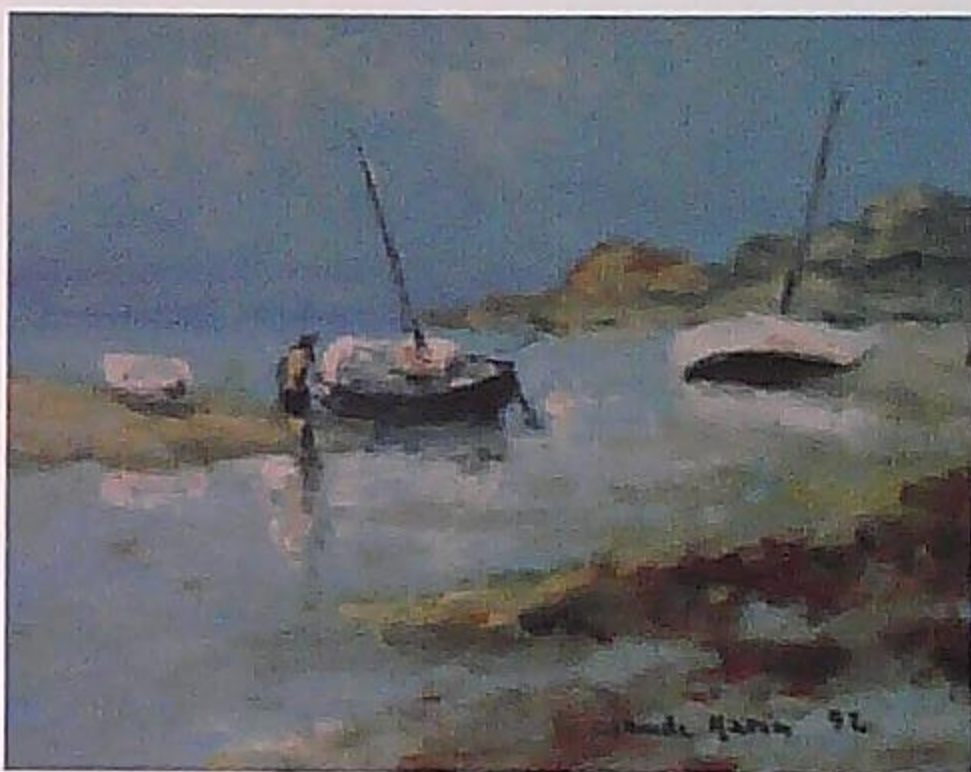


312. **"Régate de petits voiliers devant la plage"**  
Huile sur carton fin marouflé sur panneau contreplaqué signée en bas à droite.  
Haut. : 27 cm x Larg. : 35 cm
- "Lecture à la plage"**  
Huile sur panneau contreplaqué signée et datée 94 en bas à droite.  
Haut. : 27 cm x Larg. : 35 cm Est. : 150 à 250 €
313. **"L'allée du kiosque"**  
Huile sur panneau contreplaqué signée en bas à gauche.  
Haut. : 27 cm x Larg. : 35 cm
- "Frisson de printemps au Luxembourg"**  
Huile sur carton fin marouflé sur panneau contreplaqué signée en bas à droite, désignée et située au dos.  
Haut. : 27 cm x Larg. : 35 cm Est. : 120 à 150 €

314. **"Paris, promeneurs sur le boulevard"**  
Huile sur carton fin marouflé sur panneau contreplaqué signée en bas à droite.  
Haut. : 27 cm x Larg. : 35 cm  
**"Lecture au soleil au Jardin du Luxembourg"**  
Huile sur carton fin marouflé sur panneau contreplaqué signée en bas à droite.  
Haut. : 27 cm x Larg. : 35 cm Est. : 150 à 200 €
315. **"Verger près d'un village breton"**  
Huile sur panneau isorel signée en bas à gauche.  
Haut. : 27 cm x Larg. : 35 cm  
**"Promenade sur le chemin de campagne"**  
Huile sur panneau contreplaqué signée en bas à droite  
Haut. : 27 cm x Larg. : 35 cm Est. : 150 à 200 €
316. **"Fraîcheur au Jardin du Luxembourg"**  
Huile sur carton fin marouflé sur panneau contreplaqué signée en bas à gauche, désignée et située au dos.  
Haut. : 27 cm x Larg. : 35 cm  
**"Parterre fleuri au pied de la statue au jardin du Luxembourg"**  
Huile sur carton fin marouflé sur panneau contreplaqué signée en bas à gauche.  
Haut. : 27 cm x Larg. : 35 cm Est. : 150 à 200 €
317. **"Eglise au loin"**  
Huile sur panneau isorel signée en bas à gauche, désignée au dos.  
Haut. : 22 cm x Larg. : 27 cm  
**"L'entrée de Plounevez-Portzay"**  
Huile sur panneau contreplaqué signée en bas à gauche, située au dos.  
Haut. : 22 cm x Larg. : 27 cm Est. : 200 à 250 €
318. **"Village breton"**  
Huile sur panneau contreplaqué signée et datée 89 en bas à droite, désignée au dos.  
Haut. : 22 cm x Larg. : 27 cm  
**"Les abords du village"**  
Huile sur panneau isorel signée en bas à gauche.  
Haut. : 22 cm x Larg. : 27 cm Est. : 200 à 250 €
319. **"Bateaux amarrés en bord de rivière"**  
Huile sur panneau isorel signée et datée 92 en bas à gauche, désignée au dos (petit manque à l'angle inférieur gauche).  
Haut. : 22 cm x Larg. : 27 cm  
**"Bateaux amarrés au port de Dinan dans la brume"**  
Huile sur panneau contreplaqué signée en bas à gauche.  
Haut. : 22 cm x Larg. : 27 cm Est. : 180 à 250 €
320. **"Assis sur la plage en été"**  
Deux huiles sur panneaux contreplaqué signées en bas, désignées au dos.  
Haut. : 22 cm x Larg. : 27 cm Est. : 200 à 250 €
321. **"Promeneurs de bord de mer"**  
Huile sur panneau contreplaqué signée en bas à gauche, désignée au dos.  
Haut. : 22 cm x Larg. : 27 cm  
**"Sous les parasols à la plage"**  
Huile sur panneau isorel signée et datée 90 en bas à gauche.  
Haut. : 22 cm x Larg. : 27 cm Est. : 180 à 250 €

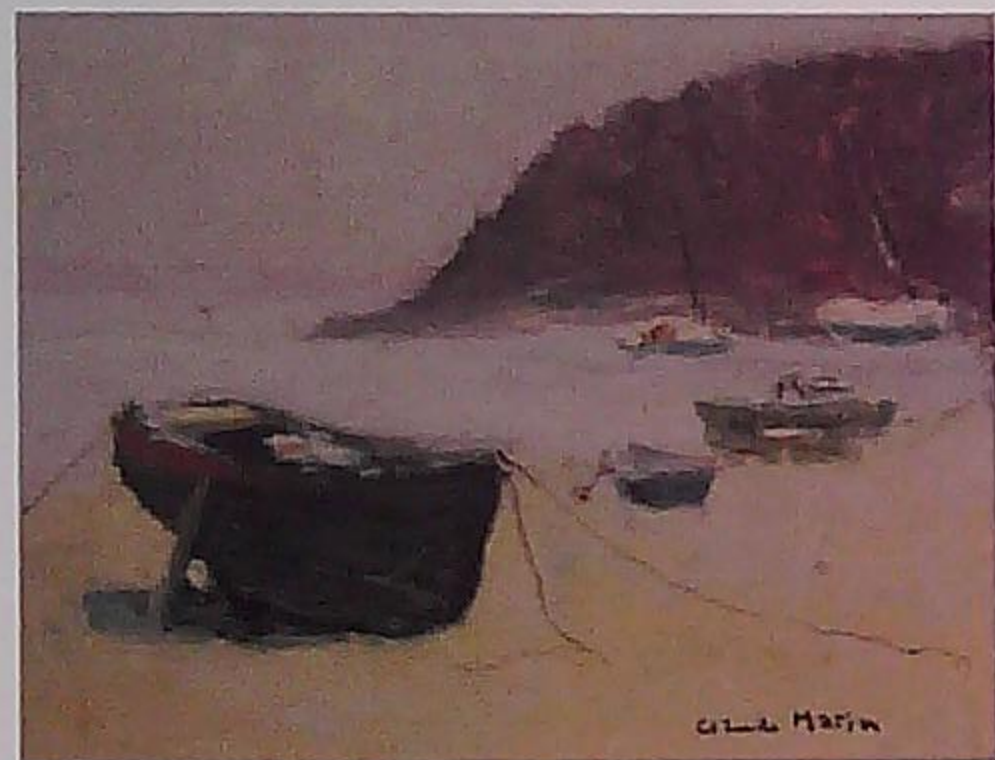
322. **"Homme au chapeau"**  
Huile sur panneau isorel signée et datée 72 en bas à droite, désignée au dos.  
Haut. : 18 cm x Larg. : 14 cm  
**"Portrait de jeune femme assise"**  
Huile sur panneau contreplaqué signée en bas à gauche.  
Haut. : 18 cm x Larg. : 14 cm Est. : 80 à 100 €

323. **"L'entrée du village"**  
Huile sur panneau contreplaqué signée en bas à gauche.  
Haut. : 14 cm x Larg. : 18 cm  
**"Le massif d'hortensias bleus devant la maison"**  
Huile sur panneau isorel signée et datée 92 en bas à droite.  
Haut. : 14 cm x Larg. : 18 cm Est. : 100 à 120 €



324

324. **"Voiliers échoués à marée basse"**  
Huile sur panneau isorel signée et datée 92 en bas à droite (légères sautes de matière aux bords).  
Haut. : 14 cm x Larg. : 17,7 cm  
**"Pêcheurs à pied dans le port à marée basse"**  
Huile sur panneau contreplaqué signée et datée 92 en bas à gauche.  
Haut. : 14 cm x Larg. : 18 cm Est. : 120 à 150 €  
*(Voir reproduction ci-dessus)*



325

325. **"Voiliers échoués à marée basse dans l'anse"**  
Huile sur panneau contreplaqué signée en bas à gauche (légère salissure).

Haut. : 14 cm x Larg. : 18 cm

**"Barques échouées à marée basse sur la grève"**

Huile sur panneau contreplaqué signée en bas à droite.

Haut. : 14 cm x Larg. : 18 cm Est. : 120 à 150 €

(Voir reproduction ci-dessus)

326. **"Chemin dans la campagne au coucher du soleil"**  
Huile sur carton fin maroufflé sur panneau isorel signé en bas à gauche.

Haut. : 19 cm x Larg. : 24 cm

**"Chalutier croisant le cap"**

Huile sur carton fin maroufflé sur panneau isorel signée et datée 81 en bas à gauche.

Haut. : 19 cm x Larg. : 24 cm Est. : 150 à 200 €

327. **"Sur la plage dans la baie"**  
Huile sur panneau isorel signée en bas à gauche (légère éraflure).

Haut. : 19 cm x Larg. : 24,1 cm

**"Mère et enfant sur la plage à marée basse"**

Huile sur carton fin maroufflé sur panneau isorel signée et datée 84 en bas à gauche.

Haut. : 18,9 cm x Larg. : 24,1 cm Est. : 150 à 200 €

328. **"Pêcheurs à pied à marée basse près de la jetée"**  
Huile sur carton fin maroufflé sur panneau isorel signée en bas à gauche.

Haut. : 19 cm x Larg. : 24 cm

**"La plage aux reflets orange"**

Huile sur carton fin maroufflé sur panneau isorel signée en bas à droite.

Haut. : 19 cm x Larg. : 24 cm Est. : 150 à 200 €

329. **"Chemin dans la lande bretonne en bord de côte"**  
Huile sur carton fin maroufflé sur panneau isorel signée et datée 77 en bas à gauche.

Haut. : 19,3 cm x Larg. : 24,4 cm

**"Le massif d'hortensias près de la remise"**

Huile sur carton fin maroufflé sur panneau isorel signée en bas à droite.

Haut. : 19,2 cm x Larg. : 24 cm Est. : 120 à 150 €

330. **"Promenade sur la plage en hiver"**  
Huile sur carton fin maroufflé sur panneau isorel signée en bas à droite.

Haut. : 19,1 cm x Larg. : 24 cm

**"Mère et enfant jouant dans les vagues"**

Huile sur panneau contreplaqué signée en bas à droite.

Haut. : 19,2 cm x Larg. : 24,2 cm Est. : 200 à 250 €

331. **"Jeunes filles conversant au Jardin du Luxembourg"**  
Huile sur carton fin maroufflé sur panneau contreplaqué signée en bas à droite.

Haut. : 27 cm x Larg. : 35 cm

**"Allée au Luxembourg"**

Huile sur carton fin maroufflé sur panneau contreplaqué signée en bas à droite, désignée et située au dos.

Haut. : 27 cm x Larg. : 35 cm Est. : 200 à 250 €

332. **"Promeneurs dans l'allée ombragée au Jardin du Luxembourg"**  
Deux Huiles sur carton fin maroufflé sur panneau contreplaqué signées en bas à droite.

Haut. : 27 cm x Larg. : 35 cm Est. : 200 à 300 €

333. **"Groupe d'amis discutant sur la plage"**  
Huile sur carton fin maroufflé sur panneau contreplaqué signée en bas à droite.

Haut. : 27 cm x Larg. : 35 cm

**"Lecture sous le parasol à la plage"**

Huile sur panneau contreplaqué signée en bas à droite.

Haut. : 27 cm x Larg. : 35 cm Est. : 180 à 250 €

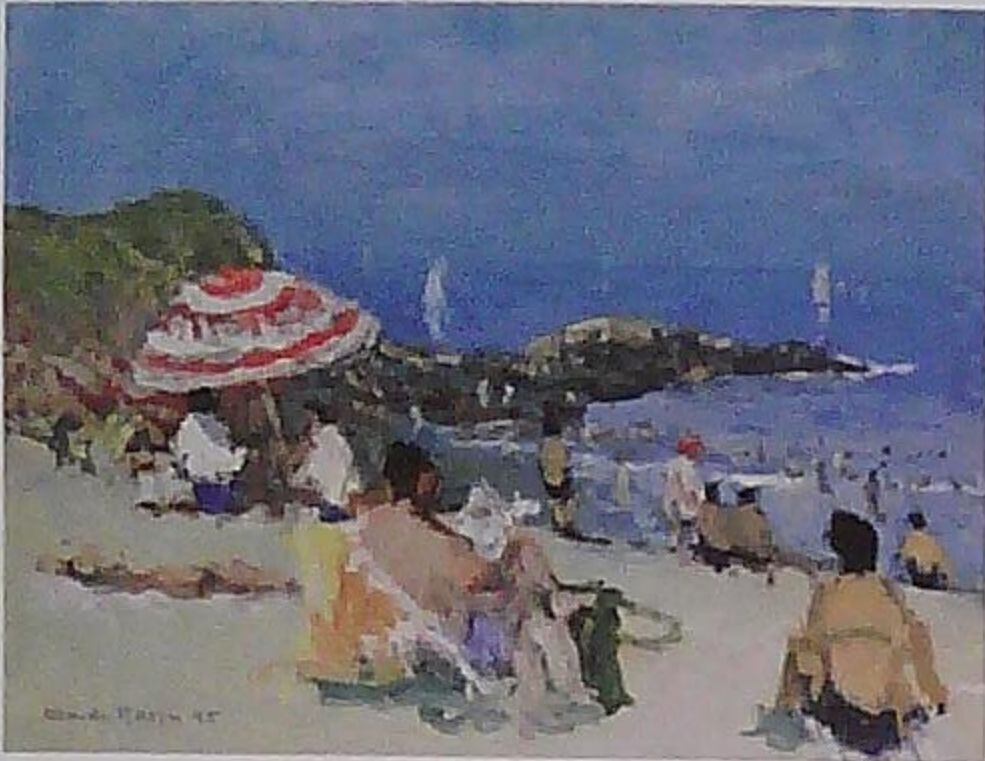
334. **"Sur la plage à marée basse"**  
Huile sur carton fin maroufflé sur panneau contreplaqué signée et datée 95 en bas à droite.

Haut. : 27 cm x Larg. : 35,2 cm

**"Jeux d'enfants sur la plage"**

Huile sur carton fin maroufflé sur panneau signée en bas à gauche.

Haut. : 27,2 cm x Larg. : 35,2 cm Est. : 250 à 350 €



335. **"Lecture face à la mer"**  
Huile sur carton fin maroufflé sur panneau contreplaqué signée et datée 95 en bas à gauche.  
Haut. : 27 cm x Larg. : 35,2 cm  
**"Après-midi à la plage"**  
Huile sur panneau contreplaqué signée en bas à gauche.  
Haut. : 27 cm x Larg. : 35 cm Est. : 180 à 250 €  
*(Voir reproduction ci-dessus)*

336. **"A bicyclette au Jardin du Luxembourg"**  
Huile sur panneau contreplaqué signée en bas à droite.  
Haut. : 27 cm x Larg. : 35 cm  
**"Pèse-personne au jardin public"**  
Huile sur carton fin maroufflé sur panneau contreplaqué signée en bas à droite.  
Haut. : 27 cm x Larg. : 35 cm Est. : 120 à 150 €

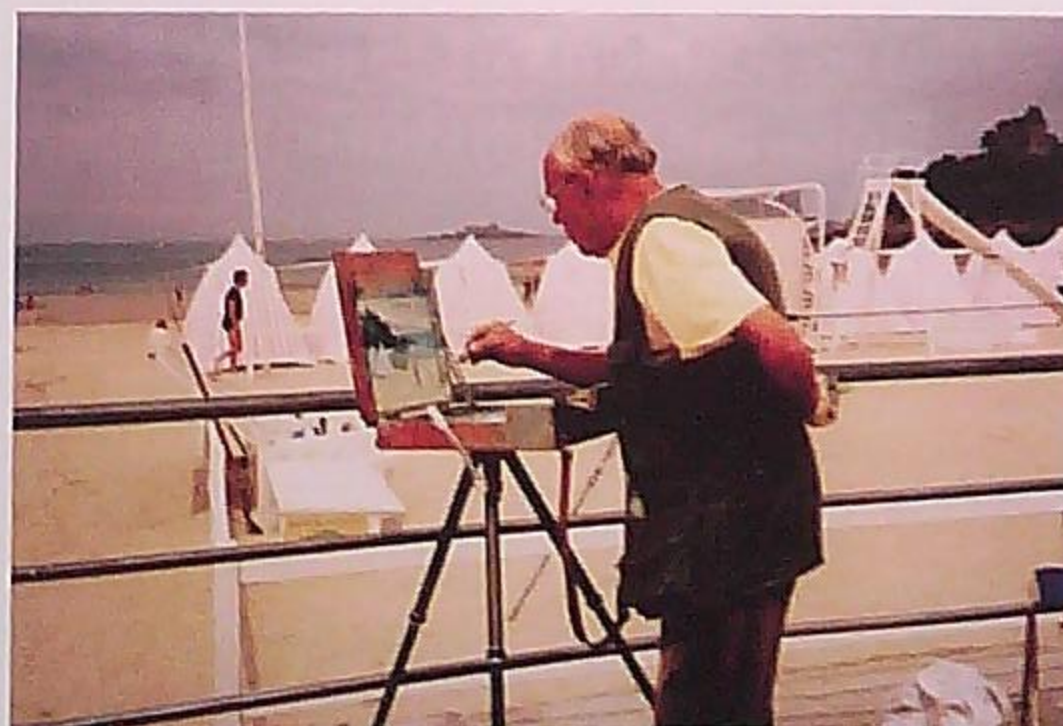
337. **"Sur la plage en famille"**  
Huile sur panneau contreplaqué signée en bas à gauche.  
Haut. : 27 cm x Larg. : 35 cm  
**"A la plage sous le parasol"**  
Huile sur carton fin maroufflé sur panneau contreplaqué signée en bas à droite.  
Haut. : 27 cm x Larg. : 35 cm Est. : 150 à 250 €



338. **"Bicyclettes et promeneurs au Jardin du Luxembourg"**  
Huile sur panneau contreplaqué signée en bas à droite.  
Haut. : 27 cm x Larg. : 35 cm  
**"Confidences d'amies au Jardin du Luxembourg"**  
Huile sur panneau contreplaqué signée en bas à droite.  
Haut. : 27 cm x Larg. : 35 cm Est. : 120 à 150 €

339. **"Le portail de la propriété"**  
Huile sur carton fin maroufflé sur panneau isorel signée et datée 77 en bas à droite.  
Haut. : 19 cm x Larg. : 24 cm  
**"Sous-Bois"**  
Huile sur carton fin maroufflé sur panneau isorel signée en bas à gauche, désignée au dos.  
Haut. : 19,5 cm x Larg. : 24 cm Est. : 100 à 150 €

340. **"Le petit port à marée basse"**  
Huile sur carton fin maroufflé sur panneau isorel signée en bas à gauche.  
Haut. : 19 cm x Larg. : 24 cm  
**"Au bord de l'eau à marée montante"**  
Huile sur carton fin maroufflé sur panneau isorel signée et datée 82 en bas à gauche.  
Haut. : 19 cm x Larg. : 24 cm Est. : 150 à 200 €





## Hôtel des Ventes de Saint-Brieuc

10, 12 rue de Gouët - 22000 SAINT-BRIEUC  
Tél. 02 96 33 15 91 - Télécopie : 02 96 33 80 57  
E-Mail : contact@armor-encheres.com



# Armor enchères

Jean-Michel JULLAN - Tugdual BOREL

Commissaires-Priseurs habilités - Opérateur de ventes volontaires - Agrément du Conseil des Ventes 2002-165

## Prochaines Ventes Cataloguées

**Samedi 19 Mars 2016**

**Marine - Bretagne / Armor - Arvor**

Tableaux - Faïences de Quimper - Art Populaire

**Dimanche 20 Mars 2016**

**Tableaux - Meubles - Objets d'Art**

**Printemps 2016**

**Livres Anciens et Modernes**

**Documents Historiques**

Pour inclure des objets dans ces différentes ventes, prière de nous contacter au 02 96 33 15 91  
ou de vous présenter aux :

### **Expertises gratuites**

de vos tableaux, meubles, objets d'art et Bijoux sur rendez-vous à l'étude  
et les vendredis de 14h à 17h sans rendez-vous



# Armor enchères

**Jean-Michel JILLAN - Tugdual BOREL**

Opérateur de ventes volontaires - Agrément du Conseil des Ventes 2002-165

10 et 12, rue de Gouët - BP 4214 - 22042 SAINT-BRIEUC Cedex 2

Tél. 02 96 33 15 91 - Télécopie : 02 96 33 80 57 - E-mail : contact@armor-encheres.com

## ORDRE D'ACHAT

pour la vente du Samedi 05 Décembre 2015

à 14 heures

A L'HÔTEL DES VENTES DE SAINT-BRIEUC

M. :

Adresse :

Code postal :

Ville :

Tél. fixe :

Tél. mobile :

Adresse Mail :

N° du catalogue	DÉSIGNATION	Prix limite Adjudication en euros - frais en sus	Observations

Mettre un croix pour le mode de règlement :

- Je désire que mes achats me soient expédiés et facturés à l'adresse indiquée ci-dessus.
- Je prendrai et réglerai mes achats à l'Hôtel des Ventes de Saint-Brieuc.

Date :

Signature

Feuille à détacher



l'art, c'est le résultat d'une étude à fond et d'une observation constante de la nature.  
Le génie, c'est l'accord existant entre la nature et l'état d'âme.

Traduire la nature dans sa version originale, c'est le talent. Interpréter la nature en restant fidèle à son caractère, voilà le génie.

Les mots sont aux écrivains, ce que les valeurs sont aux peintres et les notes aux musiciens.

C'est d'orage - mouvement de foule, c'est la vie qui doit tenter et inspirer les artistes avant tout autre ~~chose~~ - Sujet -

Pour qu'une toile vibre, il faut éviter les contours précis, c'est par l'impression que l'on obtient la vie (l'émotion = Trouble, agitation de l'âme).  
L'émotion c'est cette impression indéfinie que nous ressentons devant un effet fugitif de la nature.



