

GLISSON Accueil



1986 - 1987

SALON
DE COIFFURE MIXTE
**MYRIAM et
PATRICK**
7, rue Beau-Soleil
MAISDON-s/SÈVRE - Tél. 40.06.65.57

COMMERCE DE BESTIAUX EN TOUT GENRE
A. PRIOU et Fils
7, rue Jeanne-d'Arc - 44120 VERTOU
• Tél. 40.34.32.18 •
Chemin des Rosiers - Z.I. - 44190 CLISSON
• Tél. 40.36.10.76 •

**S.A.R.L. ENTREPRISE
AUBRON & MECHINEAU**
CARRIÈRE et
TRAVAUX PUBLICS
GORGES - 44190 CLISSON
Tél. 40 06 92 30

BOULANGERIE - PATISSERIE
ROGER
CLÉMOT
Rue Abbé-Larose (église)
GORGES - Tél. 40.06.91.92

VOYAGES
J.C.
POIRON
Rue du Cep - GORGES - Tél. 40.06.96.70
La Haie-Trois-Sous - MAISDONS-sur-SÈVRE
Tél. 40.54.84.04

CHARPENTE
MENUISERIE - ESCALIER
Cloisons sèches
Placoplâtre
HEURTEAU-LEROY
24, rue de la Mairie - MONNIÈRES
Tél. 40.26.41.19 - 40.26.42.44

PLOMBERIE - ÉLECTRICITÉ
**CHAUFFAGE : GAZ
ÉLECTRIQUE - MAZOUT**
A. PAPIN - T. 40 54 04 58
SAINT-HILAIRE-DE-CLISSON

**CLISSON
FROID
SERVICE**
FROID MÉNAGER
ET COMMERCIAL
CLIMATISATION
44190 ST-HILAIRE DE CLISSON
Tél. 40.78.32.51

MÉCANIQUE
AGRICOLE
TRACTEUR
VENTE
ATELIER-SERVICE
**JEAN-PAUL
JONCHÈRE**
ST-HILAIRE
DE CLISSON
31, rue de la Mairie
Tél.
40.78.37.07

Programme de Clisson - Accueil septembre - octobre novembre - décembre 1986



SOMMAIRE

Organigramme responsables des activités	p. 8
Assemblée générale du 10.06.86	p. 9-11
Chartres des Accueils des Villes	p. 12-13
Françaises	p. 15
Carte d'adhérent	p. 16-17
Mot de la présidente	p. 19
Mot du député	p. 7
Règlement de Clisson Accueil	p. 8
Entre nous	p. 9-11
Programme	p. 12-13
Infos	p. 15
Coup d'œil en arrière	p. 16-17
Histoire de Clisson	p. 19
S.O.S. Clisson	p. 21

ORGANIGRAMME

BUREAU :

Présidente : B. GOBRON Tél. 40.03.97.11 ap.
19 h
Vice-Présidente : C. LEPINE Tél. 40.06.90.81
Trésorière : C. DANAIIS Tél. 40.03.97.85
Secrétaire : M. URBANEK Tél. 40.06.90.97
Secrétaire Adj. : H. BONHOMME Tél. 40.06.91.61

Responsables de la halte garderie :

A. CLAPPIER Tél. 40.54.02.71
S. PEIGNE Tél. 40.36.06.29
F. BILLARD 40.54.05.61

Conseil d'Administration :

M. BELLAMY Tél. 40.78.40.15
J. CARY Tél. 41.64.74.34
M. CORMERAIS Tél. 51.42.17.49
A. DENIS Tél. 40.54.00.90
J. LOQUAI Tél. 40.54.00.87
J. RINEAU Tél. 40.54.02.20
A. SAUVION Tél. 40.54.01.07

RESPONSABLES DES ACTIVITÉS

Anglais : K. LAFONT Tél. 40.54.02.65
Baby-sitting : C. LEPINE Tél. 40.06.90.81
S. PEIGNE Tél. 40.36.06.29
A. SAUVION Tél. 40.54.01.07
M. RAMARD Tél. 40.54.01.78
M. CORMERAIS Tél. 51.42.17.49
B. GOBRON Tél. 40.03.97.11
M. DENIS Tél. 40.54.02.01
B. GOBRON Tél. 40.03.97.11
J. LOQUAI Tél. 40.54.00.87
M. BELLAMY Tél. 40.78.40.15
M. CORMERAIS Tél. 51.42.17.49
S. PEIGNE Tél. 40.36.06.29
J. LOQUAI Tél. 40.54.00.87
B. GOBRON Tél. 40.03.97.11
M. LE JAN Tél. 51.42.05.93

ASSEMBLÉE GÉNÉRALE DU 10/6/86

Compte-rendu du nouveau conseil d'administration et du bureau.
Devant une soixantaine d'adhérents, l'assemblée générale eut pour but de refaire les statuts de l'accueil, ainsi que les règlements intérieurs de l'accueil et de la halte garderie. Le conseil d'administration s'agrandit à 15 membres.
Bénédicte Gobron relata les activités de l'année écoulée et présenta quelques idées pour le nouveau programme.
Catherine Danais, trésorière, présenta le bilan de la bonne gestion de ses 180 familles adhérentes.

Anne Clappier annonça l'élargissement des heures et jours d'ouvertures de la halte-garderie en pleine expansion.
Ensuite vint le vote :
Sont démissionnaires : Marielle Richard et Jeanne Terrien.
Sont réélus à l'unanimité : Bénédicte Gobron, Marie Urbaneck, Catherine Danais, Anne Clappier, François Billard, Sylvie Peigné, Josette Cary, Marcelle Bellamy, Claude Lépine, Marthe Cormerais, Anne Sauvion, Jeanne Rineau.
Sont nouvellement élus : Hélène Bonhomme, Jeannine Loquai, Anne Denis.

GARREAU PUBLICITÉ

6, rue Fougnot - 44190 CLISSON - Tél. 40.54.06.47

charte des Accueils des Villes Françaises

ARTICLE I. L'Association a pour but l'accueil et l'intégration des personnes et des familles nouvellement arrivées dans la ville et la région. Son action s'étend également à toutes les personnes qui la sollicitent.

ARTICLE II. L'accueil s'adresse à tous les membres de la société, français et étrangers, sans aucune distinction sociale, politique et confessionnelle.

ARTICLE III. L'Association d'Accueil doit être déclarée sans but lucratif et les statuts obéissent à la loi du 1^{er} juillet 1901.

ARTICLE IV. Chaque ville organise son accueil suivant les besoins locaux et les désirs exprimés. La permanence est ouverte à tous, gratuitement.

ARTICLE V. L'Association d'Accueil, libre de toute influence politique et confessionnelle, est autonome par rapport aux organismes qui peuvent l'avoir créée. Son Conseil d'Administration et sa gestion sont indépendants des appuis matériels et moraux qui lui sont accordés. L'adhésion à la Charte est un engagement moral. Seuls, les statuts propres à chaque Accueil ont leur valeur juridique.

L'Accueil a été créé pour faciliter votre intégration dans la ville. Cependant, il ne cherche pas à vous assister. Il attend de vous :

- d'avoir l'esprit d'accueil envers autrui, car devenu membre d'un A.V.F., vous acceptez les termes de la Charte, vous vous engagez à pratiquer les principes de l'Association,
- d'être partie prenante de la vie de l'Accueil,
- de verser une cotisation,
- d'envisager de prendre une responsabilité, afin que s'opère en douceur, la relève des bénévoles.

Merci d'y penser



carte d'adhérent de Clisson-Accueil

Nous vous signalons également que la « CARTE D'ADHÉRENT » de Clisson Accueil donne droit à une réduction chez les commerçants suivants à Clisson :

- G.C. SPORTS, 6 rue des Rémouleurs
- 3 % sur tous les articles du magasin
- MAISON DE LA PRESSE, 18 rue des Halles
- 5 % à partir d'un achat de 100 F sauf les journaux, publications, loto et loterie.
- BRICO DÉCOR DROGUERIE, 9 rue des Halles
- 5 % sur la maroquinerie et la parfumerie
- 10 % sur les papiers peints et la peinture
- INSTITUT NIAGARA, 2 rue Fougnot
- 10 % sur nettoyage de peau
- VERRE ET CHOPE, rue Saint-Jacques
- 5 % sur les achats et locations de verres à l'exception de l'achat des livres
- EMILE CORMERAIS
- 5 % sur les Muscadets et vins de pays de la région
- OPTIQUE COPERNIC MOREL, rue des Rémouleurs
- 5 % sur tous les articles du magasin
- LE JOURNAL LE P'TIT POTIN
- Une petite annonce gratuite à prendre dans l'année
- PÂTISSERIE FERNANDEZ, 26 rue des Halles
- 5 % sur la confiserie et le baptême.

Toutes ces réductions ne seront valables que sur présentation de la carte.

mot de la présidente

Déjà deux ans que je suis parmi vous ; les journées passent et sont bien remplies. Les activités se multiplient, laissant le choix à chacun d'aller où il lui plaît. C'est ainsi que les nouveaux arrivants, entourés des « anciens », s'intégreront mieux à l'Accueil, et donc à Clisson.

L'Accueil a pour but d'insérer les gens dans la ville, grâce à la gentillesse et au sourire de ses adhérents.

Les Accueils des Villes Françaises prennent une telle ampleur, qu'ils sont devenus la troisième association de France (après la Croix-rouge et les scouts). Les A.V.F. apparaissent maintenant comme un organisme d'intérêt général de caractère philanthropique, éducatif, scientifique, social, familial ou culturel.

A tous ceux qui arrivent, l'équipe vous souhaite la bienvenue. Nous sommes là pour vous aider à vous acclimater, et à vous faire découvrir cette région si riche en Histoire.



Bénédicte GOBRON

mot du député

Si vous vous reportez au petit Larousse illustré, vous trouverez à la rubrique « accueil » : réception faite à quelqu'un, rien de plus.

Et pourtant, accueillir quelqu'un, accueillir un étranger, n'est-ce pas un geste immanquablement noble et profondément humain.

Dans certains pays, l'accueil se faisait jadis et maintenant encore en lavant les pieds de l'étranger.

Il nous est arrivé d'être reçu dans des peuplades d'Afrique, par des salves de fusils, symbole de la protection armée qui nous était assurée à mes collègues et moi-même alors en mission.

Bien sûr, Clisson Accueil ne vous recevra pas avec des fusils ; même s'il s'agit de « tirs à blancs ».

Mais la pensée est la même.

Le cœur d'abord. Clisson Accueil veut que vous vous sentiez chez vous, en arrivant chez nous.

Clisson Accueil veut aussi mettre à votre disposition, un ensemble de services qui vous ouvriront les portes de la Cité et vous aideront à vous y « retrouver », dans ce qui est pour vous les dédales d'une ville nouvelle.

Finalement, l'accueil c'est beaucoup ; ce sont les premiers contacts qui seront déterminants.

Il nous est arrivé souvent dans notre vie d'homme public d'être reçu. L'expérience m'a montré, que très vite on pouvait se rendre compte si l'on était attendu.

Car finalement, c'est cela être accueilli : c'est sentir qu'on est attendu.

Alors, oui, à Clisson vous serez accueilli car vous étiez attendu.



J. H. du GASSET

Règlement intérieur de CLISSON-ACCUEIL

Article premier — Adhérer à CLISSON-ACCUEIL c'est accepter de se conformer au règlement ci-dessous.

Art. 2 — Les Adhérents de CLISSON-ACCUEIL sont invités à s'y tenir comme chez eux et à participer au maintien de l'aspect net et accueillant des locaux.

Art. 3 — Tous les Adhérents lorsqu'ils se trouvent, soit à CLISSON-ACCUEIL, soit à une manifestation extérieure doivent, de façon apparente, porter l'insigne de l'année avec leur nom.

Art. 4 — Les cotisations sont renouvelées chaque année à la réouverture de CLISSON-ACCUEIL. Cette cotisation sera réduite de moitié pour les nouveaux Adhérents s'inscrivant à compter du 1^{er} mars. Pour toutes les activités demandant des fournitures, entrées de musées, voyages, etc., une participation financière est demandée.

Art. 5 — Toutes les discussions à caractère politique ou religieux devront être évitées dans les locaux de l'Association.

Art. 6 — Le Bureau et le Conseil d'Administration sont aidés dans leur tâche par des Responsables d'Accueil et des Responsables d'activités.

Art. 7 — Les Responsables d'Accueil s'engagent :

- 1 - A prendre connaissance des consignes émanant du Bureau,
- 2 - A assurer les permanences aux jours choisis par eux,
- 3 - A être personnellement responsables de l'accueil réservé à toute personne se présentant à CLISSON-ACCUEIL.

Art. 8 — Les membres du Conseil d'Administration sont appelés à seconder les membres du Bureau dans leurs responsabilités en s'intégrant dans leurs équipes de travail.

Art. 9 — Les Responsables d'Activités nommés par le Bureau assurent la bonne marche des diverses activités et veillent à l'accueil des participants.

Art. 10 — Le Bureau est élu par le Conseil d'Administration réuni au complet. Les élections du Bureau sont nominatives. Ne peut être élu qu'un membre par famille. Chaque année, le nouveau Bureau constitué élit, par vote à bulletin secret la (ou le) Président. Il se répartit les diverses charges lui incombant et constitue les équipes de travail.

Art. 11 — Le Bureau au complet, assisté du Conseil d'Administration, pourra exclure tout Adhérent qui ne se soumettrait pas au règlement.

Art. 12 — Un mandat politique, y compris celui de Conseiller Municipal, est incompatible avec le titre de Président d'un Accueil des Villes Françaises.

Les candidats aux mandats politiques doivent se mettre en disponibilité de leur responsabilité AVF, à l'expiration de celui-ci, la personne non élue au mandat politique, pourra présenter sa candidature AVF. Son Assemblée générale décidera alors s'il y a lieu ou non de lui confier un mandat AVF.

Au cas où la personne intéressée ne se serait pas mise en disponibilité, son Conseil d'Administration pourra convoquer une Assemblée Générale Extraordinaire qui statuera.

Art. 13 — Il est rappelé que l'Association dégage toute responsabilité pour les accidents survenus à ses membres à l'extérieur de ses locaux (activités extérieures, conférences, sports, etc.)

Art. 14 — CLISSON-ACCUEIL fait partie de l'Entente Départementale AVF de Loire-Atlantique et de l'Entente Régionale AVF Pays de la Loire (charte et sigle : A.V.F.).

Clisson, le 10 juin 1986

entre nous

NOS JOIES

C'est avec une grande joie que nous avons appris la naissance de CHARLES, né le 24 avril 1986, troisième enfant de Jacques et Anne SAUVION.

GONZAGUE RENOUL, né le 6 mai 1986, troisième petit-fils de Jeanne RINEAU JEAN-BENOIT RINEAU, né le 1^{er} juin 1986, quatrième petit-fils de Jeanne RINEAU.

A tous les parents et grands-parents, nous adressons toutes nos félicitations.

NOS PEINES

Le 2 juillet 1986, les adhérents de l'Accueil apprennent avec peine la mort de M. Allastair MALLINSON, de Fouques. A Christiane BONNET-MALLINSON et à son fils, nous présentons toutes nos condoléances.

INSCRIPTION A UNE ACTIVITÉ

Lorsqu'il y a un repas ou un déplacement en car nécessitant une contribution financière, le versement à l'inscription est obligatoire. Les chèques doivent être libellés au nom de « CLISSON-ACCUEIL » ; ils peuvent être remis à une responsable lors d'une activité, ou envoyés à CLISSON-ACCUEIL B.P. 59, 44190 CLISSON.

COUPON A DÉTACHER

JOURNÉE A ANGERS LE 14 OCTOBRE 1986

M. Tél. participera à la journée d'Angers.
 Accompagné de personnes.
 Ci-joint 65 F x = par chèque libellé à CLISSON ACCUEIL.

S'adresser à M. URBANEK pour tous renseignements et envoyer votre réponse avant le vendredi 10 octobre 1986, à CLISSON ACCUEIL, B.P. 59, 44190 CLISSON.

SORTIES EN VOITURES

Nous vous rappelons que les frais d'essence doivent être partagés entre les personnes qui se font conduire.

COTISATION ANNUELLE

Cette cotisation permet l'accès à toutes les activités, une réduction dans certains magasins, ainsi qu'un tarif horaire moins cher à la halte-garderie.

Pour une personne seule : 45 F
 Pour une famille : 60 F.

DATES IMPORTANTES A RETENIR

Mardi 30 septembre : L'accueil ouvre ses portes pour une nouvelle année, et ceci dans de nouveaux locaux. Ces nouveaux locaux ne seront utilisés que pour les activités du mardi matin, mardi après-midi et vendredi après-midi. Confère le signe précédant l'activité sur le tableau.

Dimanche 12 octobre : Journée départementale de bienvenue pour les nouveaux arrivants. Découverte de la Région Castelbriantaise.

Mardi 14 octobre : Angers Accueil nous reçoit. Départ en car à 8 h 45 précises, devant le Cerle Olivier de Clisson. Visite de

ÉLECTRICITÉ GÉNÉRALE

GERBERON Philippe


DÉPANNAGE ÉLECTROMÉNAGER

5, place Notre-Dame CLISSON Tél. 40 36 08 91




SOINS ESTHÉTIQUES - SOLARIUM U.V.A. — SOINS DU CORPS —

DÉPOSITAIRE :
 CHANEL - NINA RICCI - YVES ST-LAURENT -
 LANVIN - GUY LAROCHE - RITZ - JEANNE
 GATINEAU - RUBINSTEIN - CACHAREL -
 CHARLES JOURDAN - etc...



Parfumerie Céline

SOUS LES HALLES
CLISSON
TÉL. 40.54.02.08

RESTAURANT DE LA VALLEE
Sur la Sèvre Nantaise,
au pied du château
1, rue de la Vallée
44190 CLISSON - Tél. 40 78 36 23

Leonard Jaunet
PEINTURE / DÉCORATION D'INTERIEUR
PATINE / MEUBLES PEINTS / LAQUE
PEINTURE EN LETTRES
CLISSON - Tél. 40 54 02 16

FORMULE ACCESSOIRES
PAR ALAIN MERAND
ACCESSOIRES AUTO
TOURISME ET
COMPÉTITION
Alain MERAND
L'expérience de la compétition à votre service
1, rue Porte-Palzaise - CLISSON - Tél. 40.36.18.92

**BOULANGERIE - PATISSERIE
CHOCOLATIER - GLACIER**
Daniel
SÉCHER
18, rue de la Trinité
CLISSON - Tél. 40.54.01.16

centre distributeur
E. LECLERC
**UN COMBAT,
DES PRIX!**
P Route de Nantes
CLISSON
Tél. 40.36.17.90

PÊCHEZ LA TRUITE
TOUTE L'ANNÉE
A
L'étang de la Noue
49 ST-CRESPIN-S/M - Tél. 41.70.44.09

Mutuelles Unies
Tél. 40 03 99 96
BERNARD DENIS Agent général d'Assurances
23, rue des Cordeliers
LA TRINITÉ - 44190 CLISSON

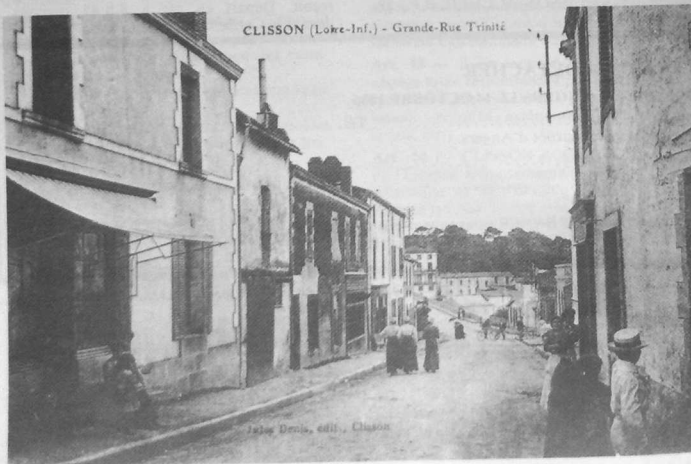


PHOTO J.P. BEFON/ANE CLISSON

la ville, déjeuner à la cafétéria du centre des congrès, puis visite du musée David d'Angers et du musée Lurçat. Retour à Clisson à 19 h. Le prix du voyage et des visites s'élève à 65 F, il ne comprend pas le déjeuner pris au self-service. (Le déjeuner sera à la charge de chacun en fonction du menu choisi).

Samedi 15 novembre : Nous recevrons les nouveaux arrivants dans la région, à un cocktail au Moulin de Plessard. Tous les adhérents à l'accueil et les associations sont invités à les entourer. Au cours de la soirée, il y aura une exposition des différents ouvrages réalisés l'année précédente.

Mardi 2 décembre : Michèle Petitot organise un stage de peinture sur soie pour toutes celles qui ont suivi le stage en janvier, février et mars.

Mardi 9 décembre : Nous pourrions vendre nos ouvrages (peinture sur soie ou sur tissu, confitures, etc.) autour d'un goûter, en vue des cadeaux de Noël. 50 % de la vente iront à l'intéressé, 50 % restants iront à l'accueil.

Vendredi 12 décembre : Art floral. Les personnes intéressées sont priées de s'inscrire auprès de B. Gobron, avant le 5 décembre. Le voyage à COMPOSTELLE est remis en mai. Le programme est identique au précédent. Le prix en est de 2 300 F. Pensez y dès maintenant.

PROGRAMME

VOYAGE A

S T - J A C Q U E S - D E - C O M P O S T E L L E

(Espagne)

avec les voyages Jean-Claude POIRON

1^{er} JOUR : Départ le 11 mai 1987 à 8 h le matin, direction Clisson, Saintes, Bordeaux. Déjeuner. Continuation par Bayonne, Biarritz, St-Jean-de-Luz. Dîner, logement.

2^e JOUR : Burgos - Léon. Après le petit déjeuner, départ en direction de Burgos.

Déjeuner à Burgos. L'après-midi, visite de la ville et ses principaux monuments : vue panoramique de la ville, puis visite de la cathédrale, considérée comme l'une des plus belles expressions de l'art gothique à son apogée, du monastère de Las Huelgas, construit en 1175 sur l'emplacement d'un palais royal surnommé « Las Huelgas del Rey » (Les loisirs du Roi), de la chartreuse de Miraflores, fondée en 1441. Départ à Leon. Installation, dîner, logement : Hôtel Conde Luna - Leon****.

3^e JOUR : Léon/Santiago de Compostella. Petit déjeuner. Le matin, vue panoramique de la ville et visite de la Cathédrale, style gothique. Déjeuner à l'hôtel. L'après-midi, départ pour Santiago de Compostella. Installation, dîner, logement : Hôtel Los Tilos****.

4^e JOUR : Santiago de Compostella. Petit déjeuner. Le matin, vue panoramique de la ville de la Cathédrale aux styles composites (roman, gothique, plateresque puis baroque) située sur la Plaza de Espana, où se trouvent l'hôtel des rois catholiques et le palais de Gelmirez (archevêché). Déjeuner. Après-midi libre. Dîner et logement : Hôtel Los Tilos****.

5^e JOUR : Santiago de Compostella - Leon - Santander. Petit déjeuner. Ensuite départ pour Santander en passant par Leon. Déjeuner à Leon : Hôtel Conde Luna****. Continuation pour Santander. Installation, dîner et logement : Hôtel Alisar**.

6^e JOUR : Santander. Petit déjeuner. Retour par San Sebastian, Biarritz. Déjeuner. Puis Bayonne, Bordeaux, Saintes, Clisson.

Il comprend : l'hébergement en chambre double, douches ou bains. Tous les repas mentionnés au programme, visites et excursions, entrées dans les sites et monuments. Il ne comprend pas : les dépenses d'ordre personnel.

Le supplément pour chambre individuelle : 200 F.

COUPON A DÉTACHER

VOYAGE A COMPOSTELLE DU LUNDI MATIN 11 MAI AU SAMEDI SOIR 16 MAI 87

M. _____ Tél. _____

Adresse _____

Participera à ce voyage seul _____

accompagné de _____ personnes

Ci-joint 2 300 F × _____ = _____ par chèque libellé à CLISSON-ACCUEIL

S'adresser à M. URBANEK pour tous renseignements et envoyer votre réponse avant le jeudi

5 février 1987 à CLISSON-ACCUEIL, B. P. 59 - 44190 CLISSON.

SEPTEMBRE-OCTOBRE 1986

Programme

LUNDI	MARDI	MERCREDI	JEUDI	VENDREDI	SAMEDI
	30 14 h 00* Goûter - Inscription 18 h 30 Yoga 20 h 00 Yoga 20 h 30 Bridge	1 ^{re}	2 10 h 30 Yoga 14 h 15 Yoga 18 h 30 Yoga 20 h 00 Yoga	3 14 h 00* Bibliothèque	4
6 14 h 00 Anglais 14 h 00 Marche 14 h 00 Bridge 20 h 00 Yoga	7 14 h 00* Peinture s/tissu 18 h 30 Yoga 20 h 00 Yoga 20 h 30 Bridge	8	9 10 h 30 Yoga 14 h 15 Yoga 18 h 30 Yoga 20 h 00 Yoga	10 14 h 00* Bricolage (Mlle Cormerais)	11.
13 14 h 00 Anglais 14 h 00 Marche 14 h 00 Bridge 20 h 00 Yoga	14 8 h 40 RDV Cercle Oli- vier : visite d'Angers 18 h 30 Yoga 20 h 00 Yoga 20 h 30 Bridge	12 DIMANCHE : Journée départementale de bienvenue			
20 14 h 00 Anglais 14 h 00 Bol d'air 14 h 00 Bridge 20 h 00 Yoga	21 14 h 00* Peinture sur tissu 18 h 30 Yoga 20 h 00 Yoga 20 h 30 Bridge	22	23 10 h 30 Yoga 14 h 15 Yoga 18 h 30 Yoga 20 h 00 Yoga	24 14 h 00* Bricolage (pou- pée suite) (Mlle Cormerais)	25 VACANCES à 12 h
VACANCES jusqu'au 6 novembre au matin					

NOVEMBRE 1986

LUNDI	MARDI	MERCREDI	JEUDI	VENDREDI	SAMEDI
3 VACANCES	4 VACANCES	5 VACANCES	6 10 h 30 Yoga 14 h 15 Yoga 18 h 30 Yoga 20 h 00 Yoga	7 14 h 00* Bibliothèque	8
10 14 h 00 Anglais 14 h 00 Marche 14 h 00 Bridge 20 h 00 Yoga	11 VACANCES	12	13 10 h 30 Yoga 14 h 15 Yoga 18 h 30 Yoga 20 h 00 Yoga	14 14 h 00* Peinture sur tissu	15 19 h 00 Cocktail de bienvenue au Moulin de Plessard
17 14 h 00 Anglais 14 h 00 Bol d'Air 14 h 00 Bridge 20 h 00 Yoga	18 14 h 00* Scrabble 18 h 30 Yoga 20 h 00 Yoga 20 h 30 Bridge	19	20 10 h 30 Yoga 14 h 15 Yoga 18 h 30 Yoga 20 h 00 Yoga	21 14 h 00* Peinture sur tissu	22
24 14 h 00 Anglais 14 h 00 Marche 14 h 00 Bridge 20 h 00 Yoga	25 9 h 15* Cartonnage (Mme Pétillet) 18 h 30 Yoga 20 h 00 Yoga 20 h 30 Bridge	26	27 10 h 30 Yoga 14 h 15 Yoga 18 h 30 Yoga 20 h 00 Yoga	28 14 h 00* Scrabble	29

DECEMBRE 1986

LUNDI	MARDI	MERCREDI	JEUDI	VENDREDI	SAMEDI
1 14 h 00 Anglais 14 h 00 Marche 14 h 00 Bridge 20 h 00 Yoga	2 9 h 15* Peinture sur soie (Mme Pétillet) 14 h 00* Peinture sur soie (suite) 18 h 30 Yoga 20 h 00 Yoga 20 h 30 Bridge	3	4 10 h 30 Yoga 14 h 15 Yoga 18 h 30 Yoga 20 h 00 Yoga	5 14 h 00* Bibliothèque	6
8 14 h 00 Anglais 14 h 00 Marche 14 h 00 Bridge 20 h 00 Yoga	9 14 h 00* Goûter - Vente 18 h 30 Yoga 20 h 00 Yoga 20 h 30 Bridge	10	11 10 h 30 Yoga 14 h 15 Yoga 18 h 30 Yoga 20 h 00 Yoga	12 14 h 00* Art floral	13
15 14 h 00 Anglais 14 h 00 Bol d'air 14 h 00 Bridge 20 h 00 Yoga	16 9 h 15* Cartonnage (Mme Pétillet) 18 h 30 Yoga 20 h 00 Yoga 20 h 30 Bridge	17	18 10 h 30 Yoga 14 h 15 Yoga 18 h 30 Yoga 20 h 00 Yoga	19 14 h 00* Peinture sur tissu	20 VACANCES à 12 h
VACANCES jusqu'au lundi 5 janvier au matin					

Les activités marquées d'un * se passent d'ordinaire à l'ancienne école, rue des Cordeliers.
Les activités qui n'ont pas ce signe se passent toujours au Cercle Olivier de Clisson.



PHOTO STUDIO DEFONTAINE J.P. - CLISSON

CARTON ONDULÉ S.C.A.O. s.a.

ZONE INDUSTRIELLE DE GÉTIGNÉ (44)

B.P. N° 63 - 44190 CLISSON - Tél. 40 54 05 21
TELEX 711016 F (lignes groupées)

CHRISTIANE COIFFURE

« Une équipe à l'affût des dernières tendances »
SOINS DU CHEVEU - PARFUMERIE
COIFFURE MIXTE
2, rue des Changes - 44190 GÉTIGNÉ
Tél. 40 36 10 80

ARTISAN CHARCUTIER
Charcuterie de campagne



J.P. RINEAU

Le Bourg - GÉTIGNÉ
Tél. 40 54 03 93
MARCHÉ LE VENDREDI A CLISSON

BOULANGERIE PATISSERIE
CONFISERIE-GLACE

A. BABONNEAU

1, rue du Pont Jean Vay

44190 GÉTIGNÉ TÉL. 40.54.05.45



ALIMENTS BÉTAIL

Volailles, lapins, chiens, chats, etc.
(sans-issues)

MINOTERIE

Pierre ROUSSEL

1, rue Nid d'oise - CLISSON - Tél. 40.54.00.19

CARTONNAGES PAPCART

TOUTES IMPRESSIONS - TYPO - OFFSET - CARTON COMPACT ET MICRO CANNELURE
Zone Industrielle de GÉTIGNÉ - 44190 CLISSON - Tél. 40 54 03 62 (lignes groupées)

infos... infos... infos...

BIBLIOTHEQUE

Marcelle RAMARD vous accueille tous les premiers vendredis du mois avec les livres que vous voudriez lire, et dont vous aimeriez parler.

BRIDGE

Monique DENIS est là pour vous donner des conseils, ou vous initier aux cartes. Un cours spécial pour enfants à partir de 9 ans sera organisé deux heures dans la semaine, selon la demande des parents.

BABY-SITTING

Les parents qui emploient un baby-sitter, sont priés d'avoir une assurance Responsabilité Civile, en cas d'accident. Le baby-sitter employé doit également avoir la sienne. Clisson Accueil décline toute responsabilité en cas d'accidents ou en cas d'accidents, que ce soit du côté des parents, ou du côté du baby-sitter.

BOL D'AIR, MARCHÉ

Jeannine LOQUAI vous attend tous les troisièmes lundis de chaque mois, à 14 h, devant le Cercle Olivier de Clisson, pour une promenade pédestre relaxe. La marche plus rapide a lieu tous les autres lundis à la même heure.

SCRABBLE

Une nouvelle activité se crée. Vous qui aimez faire des mots croisés, ou chercher des mots compliqués, venez vous creuser l'esprit pendant deux heures, cela peut rapporter gros...

SECTION ART

Les personnes intéressées par la visite de musées, d'expositions de peinture, etc. peuvent s'inscrire auprès de la responsable en lui remettant 3 enveloppes timbrées à leur nom et adresse, le programme ne pouvant être fait d'avance.

HALTE GARDERIE

La halte-garderie est ouverte à tous les

enfants de Clisson et des environs, âgés de 3 mois à 6 ans. Une éducatrice de jeunes enfants et une auxiliaire puéricultrice s'occupent d'eux, dans une ambiance éducative dans un cadre conçu pour eux. Les jours et heures d'ouverture sont les suivants :

- lundi de 14 h à 17 h 30
- mardi de 9 h à 12 h, et de 14 h à 17 h 30
- jeudi de 9 h à 12 h, et de 14 h à 17 h 30
- vendredi de 9 h à 12 h, et de 14 h à 17 h 30

Le premier mardi du mois et le troisième vendredi du mois, la halte-garderie ouvre de 9 h à 17 h 30. Les parents sont priés d'inscrire leur enfant d'avance, et de fournir le repas. La halte-garderie est fermée pendant les grandes vacances (juillet et août), mais elle sera ouverte pendant les petites vacances :

- la première semaine : jeudi de 9 h à 12 h
- la deuxième semaine : jeudi de 14 h à 17 h 30.

ANGLAIS

Cette activité est proposée à toutes celles (ou ceux) qui veulent approfondir leurs connaissances, ou tout simplement à ceux qui décident un jour de devenir polyglotte. Kim LAFONT vous attend tous les lundis à 14 h.

YOGA

Pour la septième année, Mickaëlle Le Jan attend les adeptes au Cercle Olivier de Clisson

- Lundi 20 h 00 - débutants
- Mardi 18 h 30 - moyens
- Mardi 20 h 00 - débutants
- Jeudi 10 h 30 - moyens
- Jeudi 14 h 15 - moyens
- Jeudi 18 h 30 - anciens
- Jeudi 20 h 00 - anciens

BRICOLAGE DE MICHÈLE PETILLOT

Les personnes voulant assister à ses bricolages sont priées de s'inscrire 8 jours avant la date prévue à B. Gobron.

un coup d'œil en arrière

Le dimanche 27 avril : Rallye automobile

Cette année encore, malgré une petite pluie fine, 14 voitures étaient au départ. Les étapes étaient jonchées de pièges que plusieurs équipages, heureusement, ont découverts. Toute la journée se déroula en riant, et se termina par un pique-nique au Moulin de Plesard et la remise des lots. Le plus beau lot fut offert au premier équipage gagnant : l'organisation du rallye l'année prochaine.

Visite à l'abbatiale de St-Philbert-de-Grandlieu

Le mardi 6 mai, un grand nombre de personnes allait visiter l'abbatiale de Saint-Philbert-de-Grandlieu, très bien commentée par M. Macgraft. Ce fut ensuite la visite du musée des oiseaux du lac, magnifiquement refait, avec ses grandes vitrines qui donnent l'impression de voir ces oiseaux s'éveiller au petit matin.

St-Herblain en visite à Clisson

Le jeudi 15 mai, Saint-Herblain Accueil nous rendait visite. Visite de Clisson tout d'abord, qui enchantait la soixantaine de participants. Puis excellent déjeuner chez Petit, au restaurant de la gare ; pour se terminer par la visite de la cave de Léon Boullault, au château de la Touche, à Vallet : cave voutée encore très pittoresque avec ses centaines de tonneaux.

Guérande Accueil en visite à Clisson

Le jeudi 5 juin, nous recevions Guérande Accueil tout d'abord au Château de Goulaine. Visite des salons et surtout de la collection de papillons exotiques. après un déjeuner au L.V.T. de Clisson, visite traditionnelle du château de Clisson et visite de la ville, pour se terminer par un pôt d'aurovoir avec exposition des différents ouvrages faits à Clisson Accueil.



PHOTO J.P. DEFONTAINE CLISSON

Soirée Puy du Fou

Le samedi 21 juin, un car plein partait à la soirée du Puy du Fou. Tous les participants revinrent enthousiasmés par ce spectacle grandiose. Un car sera de nouveau organisé l'année prochaine.

Pique-nique des enfants

Le mercredi 25 juin, fut le dernier jour des enfants : pique-nique au Pont Cafino. Malgré le nombre toujours restreint des participants, ce fut une très bonne journée pour tous, petits et grands.

10^e Congrès Régional des accueils des villes françaises

La Roche-sur-Yon - 24 avril 1986
Sous la présidence d'Annick DARSEES, Présidente de l'Entente Régionale, organisé par tous les Accueils de Vendée, regroupés autour d'Annick BREVET, Présidente de l'Entente Départementale, et de Marie-Pierre DEFLERS, Présidente de la Roche-Accueil.

Le thème était :
ACCUEIL = VALEUR/FORCE
« Tout change autour de nous, tout va très vite. Dans une société en mouvement, l'accueil évolue pour s'adapter aux nouvelles demandes, aux nouveaux besoins. »

(Introduction d'Annick DARSEES aux carrefours de ce congrès)

1^{er} carrefour « Dans la vie personnelle »
C'est la connaissance de soi pour s'adapter aux autres, pour progresser, pour s'engager, d'où le besoin de formation pour dynamiser le groupe en lui donnant un nouveau souffle.

2^e carrefour « Dans la vie associative »
L'homme a besoin d'une vie associative. L'accueil peut et doit être le pivot, le révélateur, le dispensateur d'élan vers la vie associative. L'accueil doit être un tremplin vers une autre activité, une autre association pour une évolution de la vie personnelle.

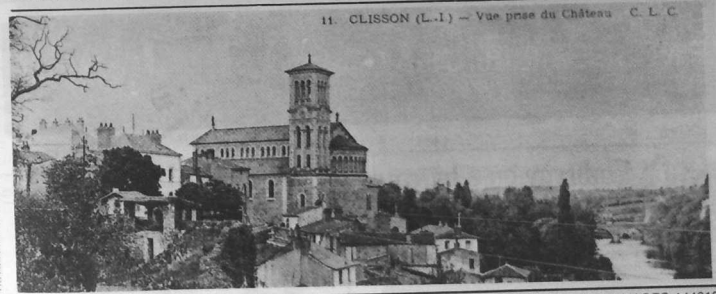
3^e carrefour « Dans la vie économique »
Les contacts avec le monde économique peuvent favoriser l'adaptation aux changements.

4^e carrefour « Le réseau A.V.F. »
Les A.V.F. sont un réseau de valeur. Les accueils existent et doivent continuer d'exister en évoluant et en s'adaptant aux nouveaux besoins des nouveaux arrivants qui seront les accueillants de demain.

Conclusion
Les A.V.F., à l'écoute des arrivants et des besoins nouveaux, sont une force d'action concrète aussi bien qu'une source d'idées novatrices, grâce à la richesse de leur potentiel intérieur et de leurs relations extérieures.

ASSEMBLÉE GÉNÉRALE DÉPARTEMENTALE DES A.V.F. DE LOIRE-ATLANTIQUE
LE 26 MAI 1986

La Présidente, Josette CARY, nous quitte. Elle est remplacée par Josette GYSELINCK, de St-Herblain.



11. CLISSON (L.1) - Vue prise du Château C.L.C.

AGENCE DE VOYAGES 144013

VOYAGES MOINET

VOS VOYAGES PERSONNELS ET DE GROUPES

6, place St-Jacques - 44190 CLISSON - Tél. 40.54.08.19



UNE MEILLEURE FAÇON DE VOIR !

LUNETTES - LENTILLES de CONTACT

28, rue des Halles CLISSON
Pl. du Champ de Foire MONTAIGU
Tél. 40 54 05 55



G.C. SPORTS
6, rue des Remouleurs
Près des Halles
CLISSON
Tél. 40.54.06.23
VOTRE SPÉCIALISTE !



NETTOYAGE A SEC
TOUS VÊTEMENTS
Ameublement, cuir, daim, etc.
Travail rapide et soigné
CLISSON-PRESSING
R. POIRIER 11, rue du Minage
Près du Château Tél. 40.54.05.29

Pour toutes vos raisons d'Offrir
LA MAISON DU CADEAU

Mme A. GUÉRIN
17 bis, rue des Halles - **CLISSON**
Tél. 40.54.02.03
LISTES DE MARIAGES



le chat botté
CRÊPERIE

Salon de thé - Glacier
Spécialités crêpes, galettes
7, rue tire-jarrets (au pied du château)
CLISSON
Tél. 40.03.97.78
Fermeture hebdomadaire le lundi

OUVERTURE : tous les jours 12 h à 14 h - 17 h à 22 h 30
OUVERT l'après-midi le samedi et le dimanche

BOULANGERIE
PÂTISSERIE du CHÂTEAU J. MAINARD
Confiserie - Glaces - Spécialités de Baptêmes
9, rue du Minage - 44190 CLISSON - Tél. 40 5 4 02 40



Auberge du Château
2, rue de la Collégiale
CLISSON
Tél. 40.78.32.08
Terrasse bords de Sèvres



STATION ANTAR
CLISSON
Route de Montaigu (gare)
Tél. 40.54.00.78

OUVERT TOUS LES DIMANCHES
ET JOURS FÉRIÉS



Salon de Coiffure

Jeanne
BOUTIN

Coups personnalisés
Balayages
Soins du cheveu

13, route de Cugand **CLISSON**
Tél. 40 5 4 05 95

histoire de Clisson

A côté et au-dessus de l'hôpital Saint-Antoine, entre la Sèvre et la route de Torfou, se trouve la célèbre Garenne, ancienne réserve de chasse des seigneurs de Clisson, dont les grands arbres et les riantes prairies bordant la rivière, méritent leur réputation. Le sculpteur François-Frédéric Lemot y déposa avec goût plusieurs statues antiques, de petits édifices, imités de ceux qui l'avaient frappé en Italie, y perça des allées, y ménagea des points de vue et parvint à en faire un véritable lieu de délices.

ou belvédère, et précédée d'une vaste cour, entourée d'une colonnade demi-circulaire. Au devant, une magnifique pelouse, terminée par une grotte de verdure abritant une statue, et environnée d'allées plantées sur le modèle des jardins italiens du XVIII^e siècle, contribue au charme de cette belle résidence. La Garenne de Clisson est connue dans l'Europe entière : elle a été décrite et chantée par tous les lettrés et les poètes qui ont parcouru le comté Nantais depuis plus de cent ans. Sa visite s'impose spécialement aux



PHOTO J.P. DEFONTAINE - CLISSON

CLISSON à l'heure italienne : LA GARENNE LEMOT

Vers le sommet du coteau, il commença à élever une belle habitation italienne, dans le style des villas de la campagne romaine ; mais la mort ne lui permit pas de terminer. (M. Lemot résidait à Clisson dans un logis, destiné à recevoir plus tard des concierges et des jardiniers, qu'il avait fait bâtir tout d'abord, à l'entrée de la Garenne, sur la route de Torfou. Ce logis auquel est jointe une élégante tour carrée, est également d'un style italien très réussi.) Cette maison, d'un grand caractère, ne fut achevée que par son fils. Elle est surmontée d'un pavillon carré

amateurs de l'art des jardins. Ils y trouveront un site exceptionnel, un château et un parc italiens, au milieu d'une garenne féodale de Bretagne, le tout formant un ensemble unique et si heureusement composé qu'ici, au contraire de ce qui se présente généralement, la main de l'homme ajoute un puissant attrait à la nature. Le coteau opposé à la Sèvre, avec ses grands arbres et son tombeau de style grec, qui s'élève sur l'emplacement de l'église Saint-Gilles, isole la Garenne, assure son calme champêtre et lui donne la sérénité d'un paysage antique.



LES MOUSQUETAIRES INTERMARCHÉ

PARKING GRATUIT
200 places

STATION
SERVICE



Route de Gorges
CLISSON — Tél. 40.54.05.66

Passiflore

Produits biologiques et diététiques
M.-LUCÉ BAHUAUD
11, rue du Grand Logis (route de Gorges)
44190 CLISSON Tél. 40 54 04 95



PEUGEOT

SARL

Garage **BAUDU**
Agent bi-marques Peugeot
MÉCANIQUE-TÔLERIE



TALBOT

PEINTURE
Pl. du Connétable - 44190 CLISSON
Tél. 40.54.00.67/40.36.11.09 (NEUF ET OCCASION)

HORLOGERIE - BIJOUTERIE

ÉMILE
CHAUVEAU
8, rue des Halles — CLISSON
Tél. 40.54.06.21

Pressing du Centre

NETTOYAGE À SEC
22, rue des Rémouleurs - 44190 CLISSON
Tél. 40 03 99 57
AMEUBLEMENT TEINTURERIE PRESSING BLANCHISSERIE
CARTE DE FIDÉLITÉ - URGENCE EN 24 HEURES

OPTIQUE
poulain
24, rue des Halles
CLISSON Tél. 40.78.42.43

VÊTEMENTS - BIROT



La mode
à
PRIX
ÉTUDIÉS

5, rue des Halles **CLISSON**
et sur les marchés de la région

PIANOS VAULOUP
VENTE RÉPARATION
ACCORD



**PIANOS
D'OCCASION**
Tél.

40 02 31 61
44270 LA MARNE



**PHOTO-CINÉ
OPTIQUE**

"Toutes
les grandes
marques"

Mariages, déplacements gratuits

J.-P. DEFONTAINE

3, rue St-Jacques - CLISSON
Tél. 40.54.00.93



S.O.S. Clisson

POMPIERS 18/ 40.36.12.18
GENDARMERIE 17/ 40.36.12.17
E.D.F. (renseignements) 40.36.07.33
PRÉFECTURE 40.47.39.80
S.A.M.U. 40.48.35.35
SYNDICAT D'INITIATIVE .. 40.54.02.95
MAIRIE 40.78.35.14
P.T.T. 40.54.07.54
S.N.C.F. 40.50.50.50

AMBULANCES

ARNAUD J. rte de la Dourie ... 40.03.92.05
BOUAUD 5 rue des Tilleuls ... 40.06.95.90
GOUGEON 22 rue des Halles ... 40.54.01.14
THEBAUD 10 rue Cacault ... 40.54.01.45

CENTRE ANTI-POISONS

NANTES 40.48.38.88

CENTRE DES GRANDS BRULÉS

NANTES 40.48.33.33

CHIRURGIENS DENTISTES

BESNARD J. 40.54.08.05
EOCHE-DUVAL J. 40.54.02.74
GAILLARD R. 40.54.07.15
MARTIN J.C. 40.54.07.15

ENFANTS

BABY SITTING 40.54.01.07
40.06.90.81
40.36.06.29

INFIRMIERS/IÈRES

CENTRE DE SOINS INFIRMIERS
2 rue du Docteur-Doussain 40.78.30.79

LABORATOIRE

Laboratoire d'analyses médicales
BIRGAND J.M. 4rue Cacault ... 40.03.91.22

MAISON MÉDICALE DE CURE

ET DE SOINS
POUR PERSONNES AGÉES
rue Croix-St-Thomas 40.36.10.55

MASSAGES/KINÉSITHÉRAPIE
JUMETZ S. 40.54.08.54
LAFONT B.
& DUVIGNEAU M. 40.54.02.65

MÉDECINE DU TRAVAIL

Pl. du Champ de Foire 40.54.06.94

MÉDECINS GÉNÉRALISTES

DURAND G. 15 rue St-Georges 40.36.11.76
MAISON MÉDICALE
ST.-LUC rue de la Collégiale :

DOCTEURS

ARISTE Ph. 40.03.97.10
BERGERAULT J.M. 40.03.91.14
BERTON J.L. 40.03.91.36
GOBRON G. 40.03.97.11

OPTICIENS

GARREAU R. 40.54.05.55
MOREL Y. 40.36.10.48
POULAIN 40.78.42.43

ORTHOPHONISTES

BONHOMME Ch.
18 rue du Gl.-Leclerc 40.03.94.72

PÉDICURE - PODOLOGUE

GUERIF LE GUYADER
Ch. rue de la Collégiale St-Luc .. 40.78.35.79
JAFFRE L. 13 rue St-Jacques .. 40.36.10.06

PHARMACIES

LEVEQUE 26 rue de la Trinité .. 40.03.97.44
PHARMACIE DES HALLES
14 rue des Halles 40.54.00.92
MENEUX-FRANÇOIS
rue des Halles 40.54.00.59

PRESBYTÈRE

32 rue de la Collégiale 40.54.01.62

VÉTÉINAIRE

53 rue de Cugand 40.03.97.15

Construisez, décidez,
aménagez, rénovez...

bati déco

BRICOLAGE - DÉCORATION - JARDIN
MATÉRIEL

Sur la Zone Industrielle
CLISSON
Tél. 40 78 35 60



le temps de vivre au pays ...



DESSIN DE NICOLAS GARREAU

BI-MENSUEL DE PETITES ANNONCES ET PUBLICITÉS. DIFFUSÉ GRATUITEMENT AU PUBLIC EN BOÎTES AUX LETTRES ET MIS EN DÉPÔTS CHEZ LES BOULANGERS. TIRAGE : 45 000 exemplaires.

reproduction interdite

LE PINT POTIN

"JOURNAL BI-MENSUEL GRATUIT"

6 rue Fougnot - 44190 CLISSON Tél. **40.54.06.47**

M^e Jean-Marie PRATS
Notaire à CLISSON
Tél. 40 78 07 84
40 54 07 84 (le 7 octobre 86)

A VENDRE

- GORGES : Maison de plain-pied, 7 ans, 6 pièces, garage et terrain d'environ 700 m².
- CLISSON : La Brebionnière, corps de bâtiments à rénover, jardin.
- CUGAND : Lotissement : maison de 5 pièces, véranda, sous-sol, terrain.
- SAINT-HILAIRE-DE-CLISSON : La Basse Mazure : maison et corps de bâtiments, terrain.
- VALLET : La Voinerie : maison récente, de plain-pied, 5 pièces, garage, terrain.
- CLISSON : Lotissement : maison T5
- GORGES : maison ancienne d'un rez-de-chaussée de 3 pièces, débarras, cour fermée et à l'étage : 3 chambres.
- CLISSON : Lotissement : maison récente 5 pièces, débarras, garage.
- MONNIÈRES : La Ménodière : maison récente de plain-pied : 6 pièces, garage et terrain.
- LA BERNARDIÈRE : La Drouitière, maison ancienne de caractère, restaurée, 4 pièces, garage et dépendances, 3 050 m² de terrain.
- Diverses autres maisons et terrain.

LA VRAIE CUISINE SUR MESURES

CHEZ VOTRE ARTISAN EBÉNISTE

BONNET-LECLAIR

*C'est aussi la qualité, le service
l'harmonie, la création*

ÉTUDES
ET DEVIS GRATUITS

Tél. **40.26.55.34**

La Merlatière
Rte de Rocheservière 44116 VIEILLEVIGNE

PLATRIERIE - CARRELAGES MOQUETTES

« Cheminées René Brisach »

Ets Emile COUTEAU

30, rue des Cordeliers - CLISSON
Tél. 40.54.01.56

MAÇONNERIE - BÉTON ARMÉ - COUVERTURE
CUVERIE - TERRASSEMENT
58, rte de Bourgnial - B.P. 16
44190 CLISSON
Tél. 40.54.00.73
ENTREPÔTS : CLISSON,
VALLET, Z.I. Les Dorices.

moreau

CLIMAT
et CONFORT

Chauffage - Ventilation - Climatisation - Electricité -
Installations sanitaires - Couverture - Zinguerie -
Energies nouvelles.

Z.I. rue Chateigniers - B.P. 83 CLISSON
Tél. 40.54.02.24

AGENCEMENT de CUISINE CHARPENTE MENUISERIE

Ent. **CHARRIER Claude**
Z.I. - CLISSON - Tél. 40 54 01 01

atelier de créations

Le Mas du Vignoble

CONSTRUIRE RESTAURER

Profitez de la baisse des taux d'intérêts pour investir dans la qualité, seule garantie d'un bon placement. Retrouvez le vrai contact du technicien des artisans. Vous expliquerez à vos amis que ce n'est pas plus coûteux.

«MONTIFAULT» 44330
LE PALLET 40-26-48-98 VALLET

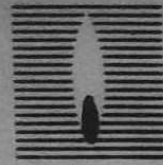
PAIEMENT DIRECT DES TRAVAUX AUX ENTREPRISES

INFORMEZ-VOUS. Retournez ce bon à l'adresse ci-avant

Nom _____ Tél. _____
Adresse _____
Je souhaite construire Je souhaite restaurer



EDF



GDF

des énergies et des hommes à votre service
24 heures sur 24 !

VOUS PROPOSE UN MOYEN DE MIEUX GÉRER VOTRE BUDGET FAMILIAL

**Livret
de la
mensualisation**

EDF
GDF



GARREAU PUBLICITE 44 CLISSON Tél. 40.78.01.36

LA MENSUALISATION DE VOS FACTURES D'ÉNERGIE

POUR EN SAVOIR PLUS
DEMANDEZ A NOS SERVICES LOCAUX
DE VOUS DÉLIVRER GRATUITEMENT
« LE LIVRET DE LA MENSUALISATION »

SUBDIVISION DE STE-PAZANNE
Tél. 40.02.72.55

DISTRICT DE CLISSON
Tél. 40.78.01.36
Z.I. 1, rue des Filatures

CHAUFFAGE - SANITAIRE - ÉLECTRICITÉ - ZINGUERIE

Marc TESSIER

**SPÉCIALISTE
AGRÉÉ GAZ**
«DEVIS GRATUIT »

26 rue de la Vallée - 44190 **CLISSON**

Tél. 40 54 01 44 et domicile 40 03 94 85

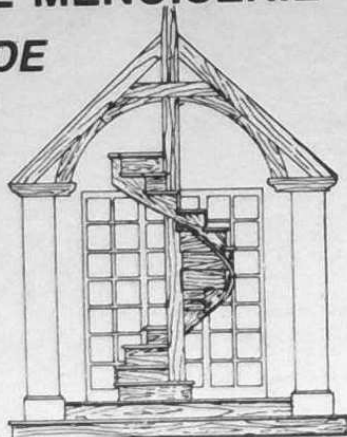
ATELIER DE MENUISERIE

**SPECIALISTE DE
L'ESCALIER**

**Gilbert
BORROD**

“Le Fresne”
ST-LUMINE
DE-CLISSON

Tél. 40.78.42.78



Je peux
vous aider ...
Santé, etc...

M. BERTRAND

PHYTOTHERAPIE

PARAPSYCHOLOGIE

RADIESTHESIE

6, pl. de l'Église 85610 CUGAND
Tél. 51 42 19 05
Lundi, mardi, vendredi
14 à 19 h
Mercredi et samedi
8 à 12 h
uniquement
sur rendez-
vous