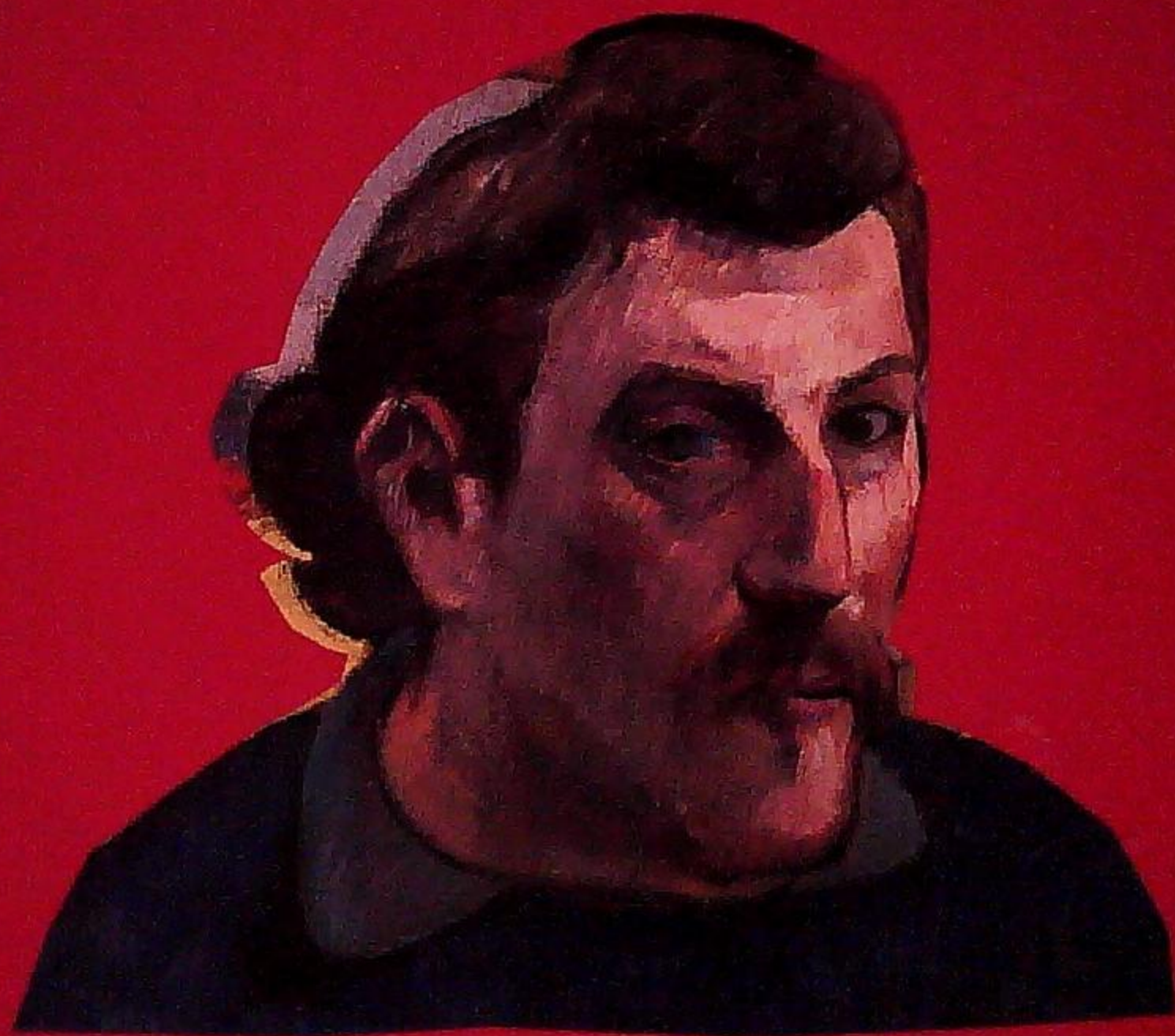
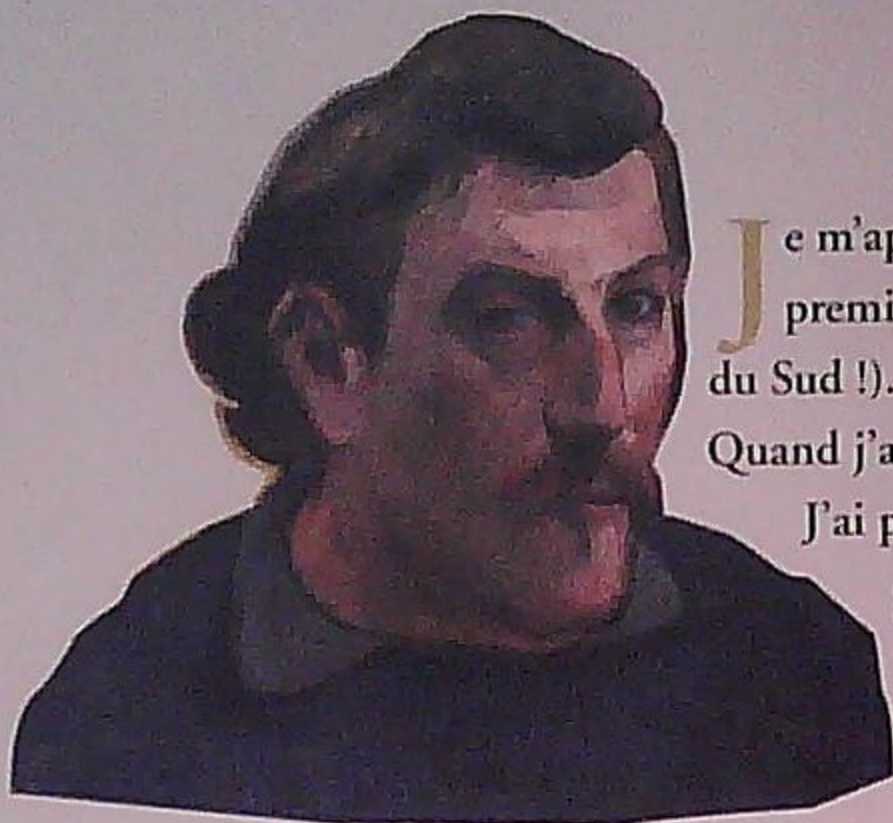


L'École de
Pont-Aven
en 8 leçons



Livret-jeu

Service éducatif • musée des Beaux-Arts de Quimper



Je m'appelle Paul Gauguin, je suis né en 1848. J'ai passé mes premières années au Pérou (tu sais, c'est très loin, en Amérique du Sud !). Après, j'ai été marin, puis j'ai travaillé à la Bourse. Quand j'ai découvert la peinture, ma vie a changé.

J'ai participé aux expositions des impressionnistes et petit à petit, je me suis totalement consacré à l'art me partageant entre Paris, la Bretagne et les îles (La Martinique et Tahiti).

Ce livret-jeu a été réalisé par le Service éducatif du musée, à l'occasion de l'exposition *L'École de Pont-Aven dans les collections du musée*, présentée au musée des beaux-arts de Quimper du 15 avril au 23 octobre 2000.

En couverture : Paul Gauguin, *Autoportrait au Christ jaune* (détail), 1889-1890, Paris, musée d'Orsay

Crédits photographiques :
Paris, Archives Durand-Ruel : 4^e de couverture - n° 3 et 8, photographies de Maxime Maulra et d'Henry Moret
Paris, Giraudon : 4^e de couverture - n° 6, Meijer De Haan, *Autoportrait en costume breton* (détail), collection particulière
Paris, Réunion des musées nationaux : couverture et p. 2 (détail), p. 9, p. 14 et 4^e de couverture - n° 9, Paul Gauguin, *La Famille Scheffenecker* (détail), Paris, musée d'Orsay
Quimper, musée des beaux-arts, clichés Luc Roblin : autres reproductions

Conception graphique et mise en page : Maryse Cuzon, Photographes : Contraste, Brest Impression : Cloître imprimeurs, St-Thonan

Dépôt légal n° 915 - avril 2000

ISBN 2 906739 31 6

Juillet 1886. Aujourd'hui, je suis arrivé dans un petit village de Bretagne qui s'appelle Pont-Aven. Il y a ici une rivière qui fait tourner des moulins.

Cette rivière, c'est : l'Odet l'Aven la Laïta



« Je vais faire de l'art dans un « trou ».

Tu peux voir la photographie de l'auberge où j'habite. C'est chez Marie-Jeanne et il y a plein d'autres peintres.

J'ai trouvé une chambre pour 75 F par mois, nourri et logé !



Petit inventaire de l'École de Pont-Aven

Pour être un bon peintre de Pont-Aven, il faut :

une belle campagne,
des personnages,
des gilets,
des coiffes,
un calvaire,
une vache,
une estampe japonaise,
une ligne d'horizon,
des aplats,
des touches impressionnistes,
un cerne...

... Et des couleurs primaires.

Les connais-tu ?



Notre école, c'est dehors ! On appelle ça le plein air.
C'est bien mieux que d'être enfermé toute la journée
dans un atelier !

Lexique

Aquarelle : peinture légère à l'eau sur papier avec des couleurs transparentes.

Aplat : couleur posée de manière uniforme.

Cadrage : mise en place du sujet à l'intérieur du cadre.

Cerne : trait qui suit le contour d'une figure, qui sépare deux couleurs.

Couleurs primaires : cyan, magenta, jaune.

École : regroupement d'artistes d'une même tendance.

Estampe : image imprimée à l'aide d'une plaque de bois, de cuivre ou d'une pierre gravée.

Fusain : charbon fait avec le bois de l'arbre du même nom, dont on se sert comme d'un crayon pour dessiner.

Toile marouflée : toile collée sur un support (carton, bois...).

Touche : couleur posée avec un coup de pinceau.



1^{re} leçon : l'horizon

Voilà un tableau que j'ai peint à Pont-Aven.

Je l'ai appelé *Fenaison en Bretagne*, il représente un champ au-dessus de l'église.

Sais-tu ce qu'est la fenaison ?

le ramassage du foin

la chasse au renard

l'élevage des chiens

D'après les couleurs, c'est :

l'été

l'hiver



Paul Gauguin, *La Fenaison en Bretagne*, Paris, musée d'Orsay.

Retrouve l'emplacement

du premier plan **1**

du deuxième plan **2**

du fond **3**

Trace la ligne d'horizon



Fenêtre de mon atelier



2^e leçon : le cadrage

J'ai rencontré un jeune peintre qui s'appelle Émile Bernard. Il avait fait le tour de la Bretagne à pied ! Ensemble, nous essayons d'autres façons de faire nos tableaux. Celui d'Émile Bernard a pour titre *Étude de Bretonnes*.

Complète le tableau jusqu'au nouveau cadre.

À quoi reconnais-tu les Bretonnes ?

à leurs sabots

à leur costume

à leur coiffe

Au deuxième plan, É. Bernard a représenté

des rochers

des femmes qui dansent

des moutons

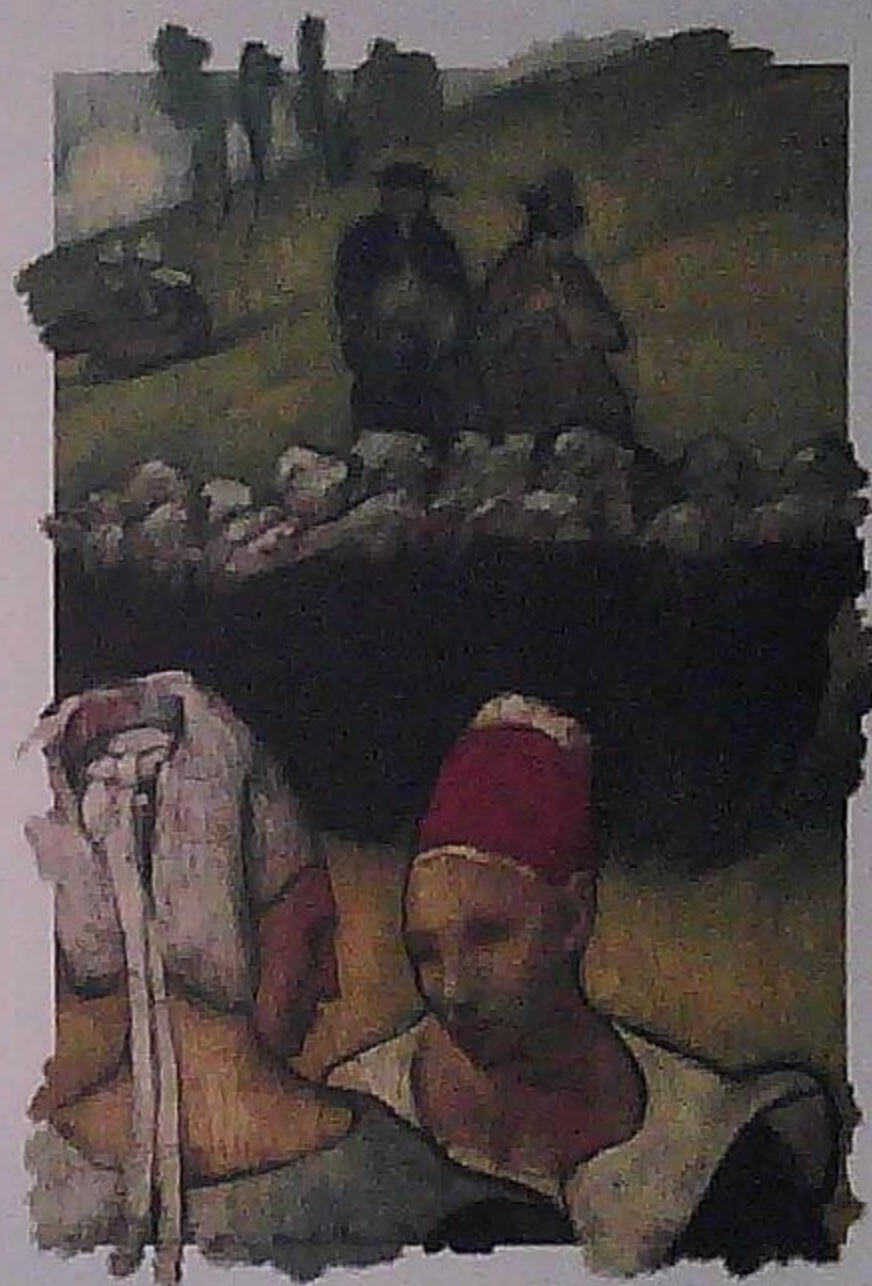
Connais-tu le nom des instruments dont jouent les deux musiciens ?

accordéon

bombarde

saxophone

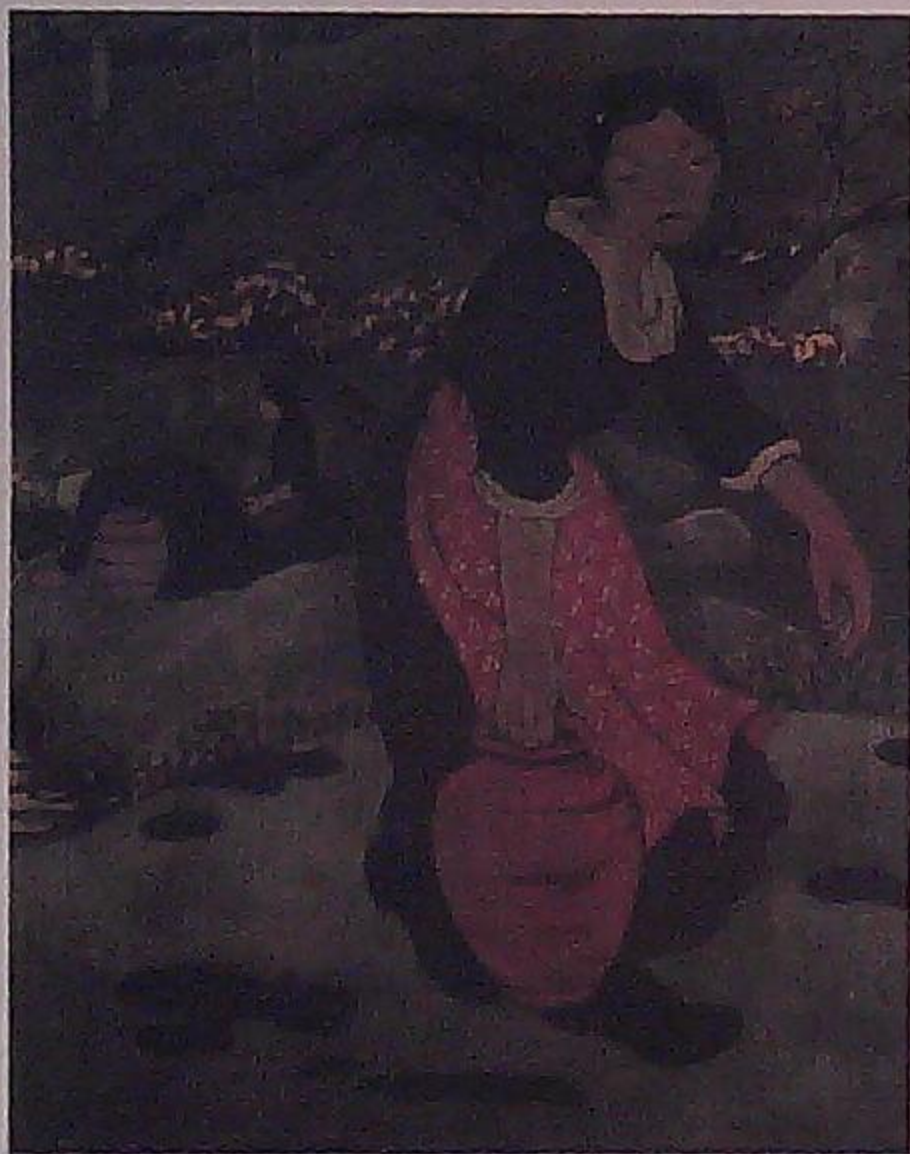
biniou coz





3^e leçon : l'estampe japonaise

Dans les estampes japonaises, nous aimons le dessin simplifié, le cerne noir, les aplats de couleur, les couleurs vives.
Est-ce que Paul Sérusier a bien retenu la leçon de Pont-Aven quand il a peint *La Jeune Bretonne à la cruche* ?



Coche ce que tu reconnais :

cerne

aplat

couleur primaire

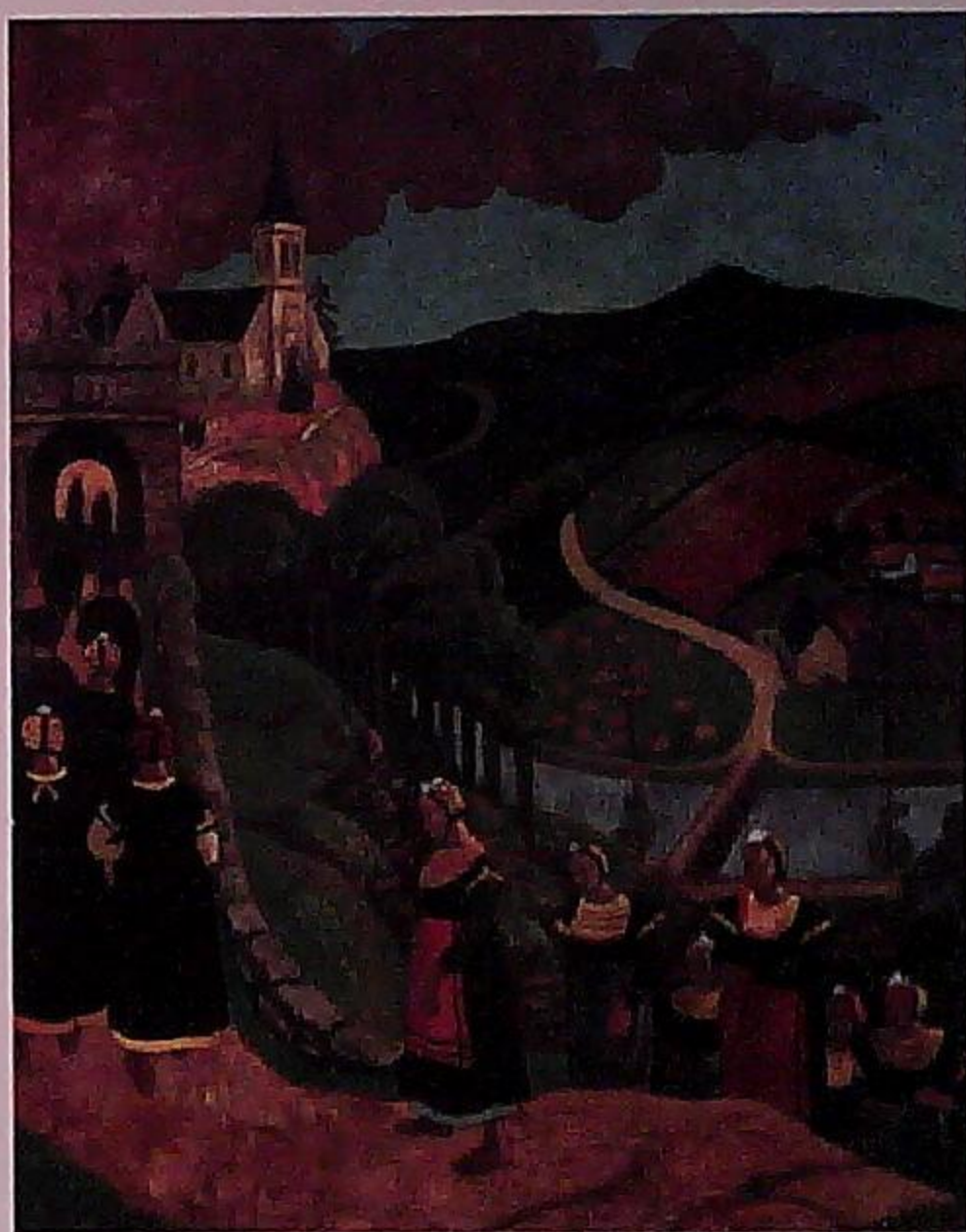
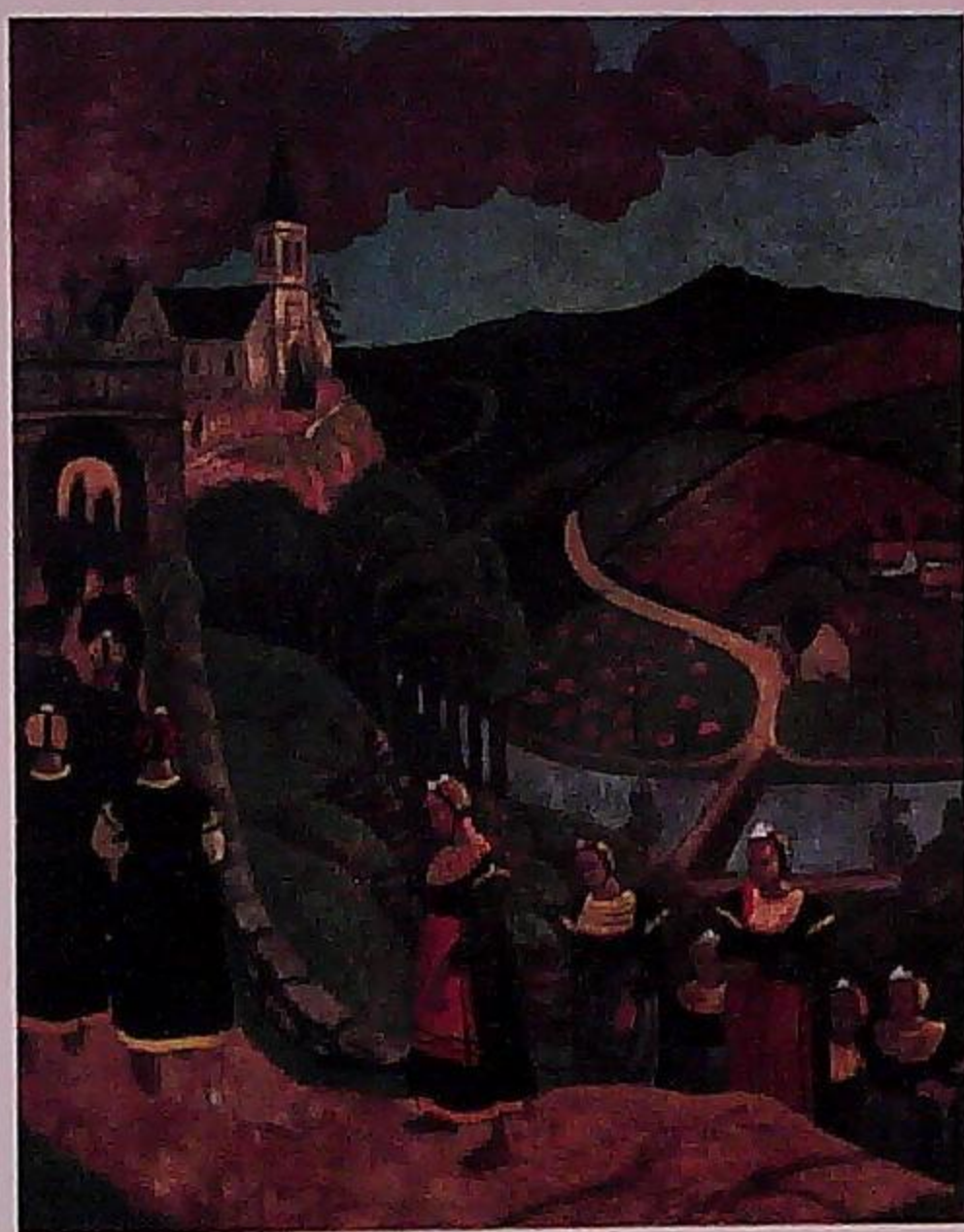
un calvaire

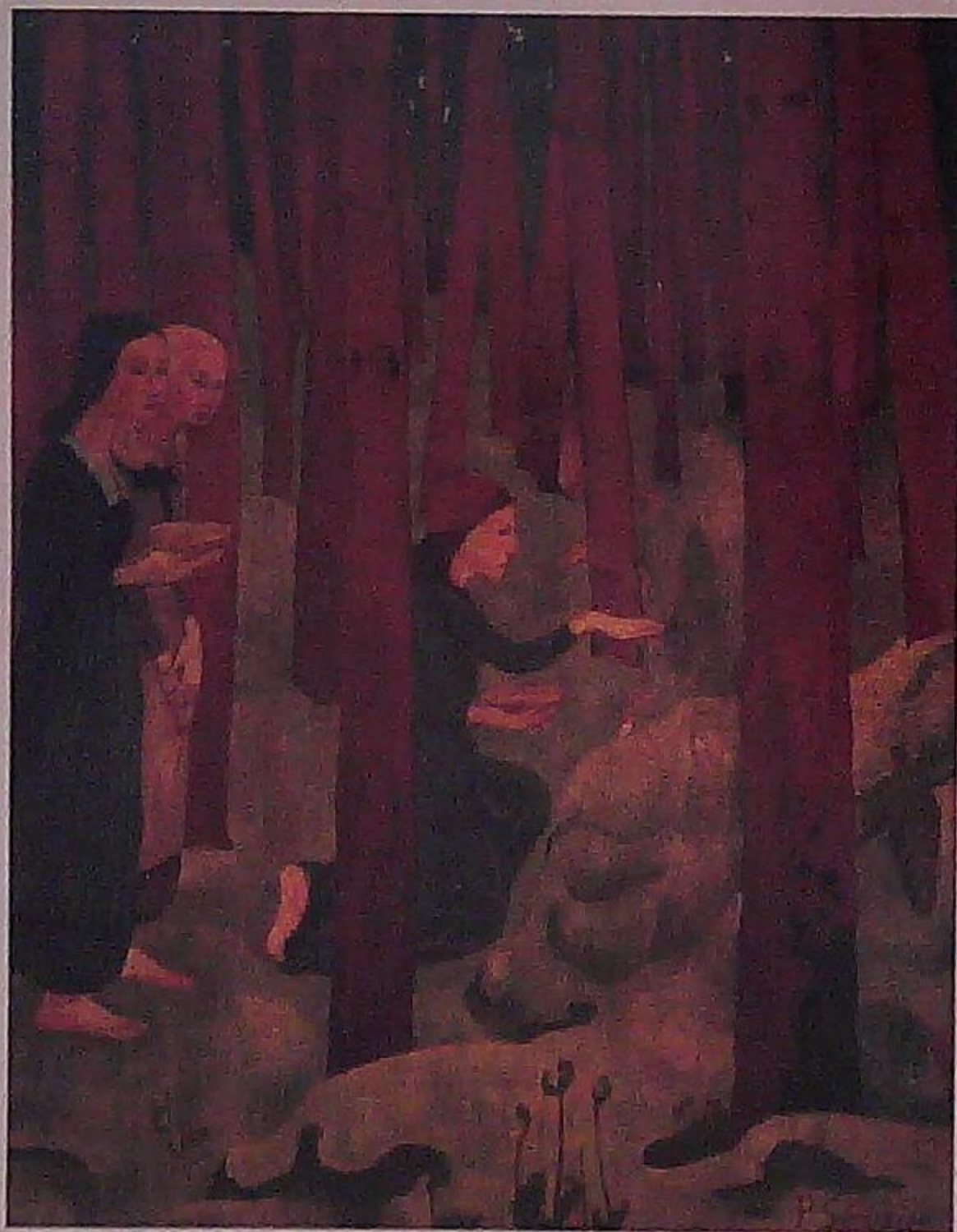
Imagine des couleurs plus gaies !



Jeu des 7 erreurs

Trouve les 7 erreurs qui se sont glissées dans le « Pardon de Notre-Dame-des-Portes à Châteauneuf-du-Faou » de Paul Sérusier !



4^e leçon : les personnages

Paul Sérusier aimait la forêt du Huelgoat. Il y a peint *L'Incantation* qu'on appelle aussi *Le Bois sacré*. Il trouvait que ça évoquait les légendes de la Bretagne.

Pour toi, les personnages sont :

- des fées
- des princesses
- des paysannes

Entoure les mots qui te paraissent en accord avec le tableau :

labyrinthe nuit soleil bruit feuilles
 magicienne fougère rouge prière
 eau pierre œil danse

Quelles ressemblances avec le tableau de Georges Lacombe, *La Forêt au sol rouge*, c'est incroyable !

Cherche-le dans le musée...
 et note celles que tu vois.

Paul Sérusier semble avoir caché un animal dans son tableau. Le vois-tu ? Peux-tu le redessiner ?



Révision

Regarde bien comment Maxime Maufra a peint le *Port de Pont-Aven*.

Vois-tu l'église du village ?

C'est à marée

C'est

à gauche à droite

basse haute

l'hiver l'automne



Les marins sont en train de calfater la coque du bateau (ils font fondre une sorte de goudron qui sert à boucher les fentes entre les planches pour que le bateau ne coule pas !).

Dans le tableau, on reconnaît :

des cernes

une coiffe

une estampe japonaise

des aplats

des personnages

une ligne d'horizon

5^e leçon : le paysage

J'ai connu Schuffenecker à Paris, Moret et Maufra à Pont-Aven, mais nous avons tous aimé les paysages de Bretagne.

La campagne

Imagine de nouvelles couleurs pour ce tableau

Maxime Maufra,
Rue descendante à Locronan



La mer

Maxime Maufra, *Les Trois Falaises, Saint-Jean-du-Doigt*



Henry Moret, *Paysage de Bretagne*



Claude-Émile Schuffenecker, *Côte rocheuse en Bretagne (Concarneau)*



De ces 4 tableaux, quel est celui qui est le plus fidèle aux leçons de l'École de Pont-Aven (aplat, touche impressionniste, cerne) ?

Mais... , il a signé avec mon nom !



6^e leçon : le cerne

Le Pouldu. Le 2 octobre 1889, Meijer De Haan, Filiger et moi, nous avons décidé de quitter Pont-Aven pour un temps, car il y avait vraiment trop de monde. Nous nous sommes installés dans une nouvelle auberge au Pouldu – la Buvette de la plage – qui appartient à Marie Henry, surnommée « Marie Poupée » parce qu'elle était très jolie !



Nous avons découvert de nouveaux paysages :
Filiger a tellement simplifié le sien, *Paysage du Pouldu*,
que je n'arrive plus à m'y retrouver.

Peux-tu m'aider ?



- 1 champs
- 2 ciel
- 3 mer

Filiger
a utilisé
des cernes
pour :

dessiner
des détails



séparer
les couleurs





La maison de

*Je suis au bord de la mer dans
une grande maison avec vue sur
la mer, juste au-dessus.
Avec les orages, c'est superbe
et je travaille là avec un
Hollandais qui est mon élève et
très bon garçon.*

Nous avons décidé de décorer la
salle à manger de Marie Henry.
J'espère que ça lui a fait plaisir !
Nous avons peint directement
sur les murs, les fenêtres et le
plafond !
Voilà quelques-uns des tableaux
que nous avons réalisés :
moi, c'est *L'Oie* ;
Filiger, c'est *Le Génie à la
guirlande* ;
Meijer De Haan, c'est *La Nature
morte avec pichet et oignons.*



Retrouve sur quel support nous avons travaillé :

papier

plâtre

bois

toile marouflée



Marie Henry

OUI soie qui mâle y pense



J'aime les oignons frits à l'huile

Dessine ce que tu veux pour compléter le décor de la maison de Marie Henry,
mais n'oublie pas les leçons de l'École de Pont-Aven !



7^e leçon : une leçon de peinture au Bois d'Amour

Voici la leçon que j'ai donnée à Paul Sérusier :

Comment voyez-vous ces arbres ? Jaunes, et bien mettez du jaune, le plus beau jaune de votre palette. Cette ombre ? Plutôt bleue, peignez-la avec de l'outremer pur, et ces feuilles ? Rouges, Mettez du vermillon.



Paul Sérusier, *Le Talisman*,
Paris, musée d'Orsay.



Qu'est-ce qu'un
talisman ?

- un bijou
 un porte-bonheur
 un paysage

Émile Bernard, lui aussi, a peint *Le Bois d'Amour*.

Il a utilisé :

de la peinture à l'huile du crayon de l'aquarelle

C'est au bord de l'Aven, que reconnais-tu ?

arbres rivière reflets cerne
jaune rouge bleu



8^e leçon : le portrait

À Pont-Aven, il y avait aussi des peintres de tous les pays. Ils aimaient beaucoup les coiffes et les costumes. Ça faisait de jolis portraits ! O'Conor, lui, était Irlandais. Il est l'auteur de ces *Brettonnes au Pouldu*.

Pour faire le cerne noir, il a utilisé : du crayon de la peinture du fusain

Dessine ce que regardent les deux petites filles.



*Je travaille ici beaucoup et avec succès ; on
me respecte comme le peintre le plus fort de
Pont-Aven ; (...) cela me fait une réputation
respectable et tout le monde ici (Américains,
Anglais, Suédois et Français)
se dispute mon conseil (...)*

*extrait d'une lettre de Paul Gauguin à Merte,
fin juillet 1886*



*Voici le portrait de Gauguin et celui de ses amis.
Parmi ces neuf portraits, lesquels sont des peintures ?*



Emile Bernard
1868-1911



Charles Filiger
1863-1928



Maxime Maufra
1861-1918



Roderic O'Conor
1860-1940



Paul Gauguin
1848-1903



Meijer De Haan
1852-1895



Paul Sérusier
1863-1927



Henry Moret
1856-1913



Claude-Emile
Schuffenecker
1851-1934