



Revisions  
d'autrefois

R. BINET  
ST. BRIEUC

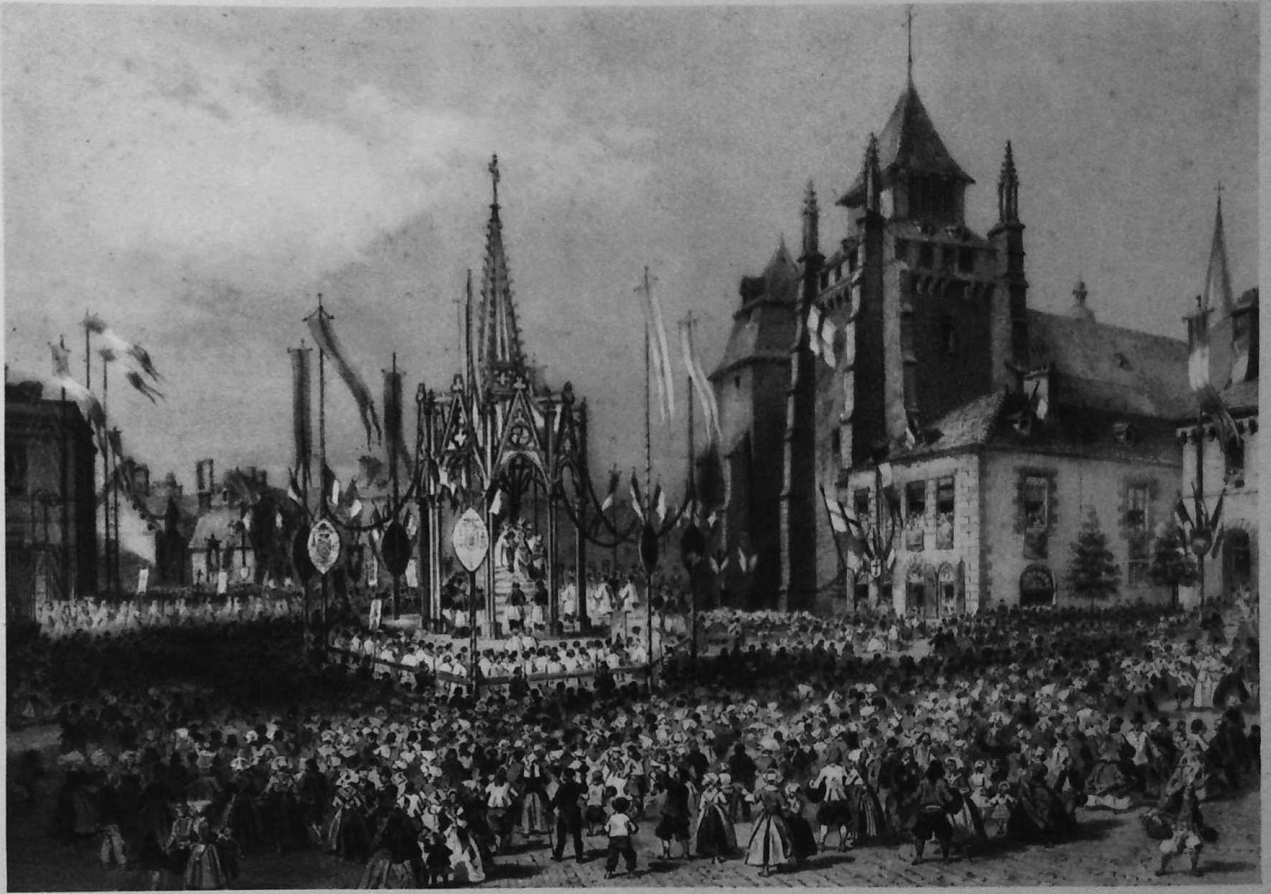


Coll. R. BINET

Costume de St-BRIEUC vers 1830



St-BRIEUC. - La Place de la Préfecture en 1830



Le Couronnement de N.-D. d'Espérance (30 Juillet 1865)

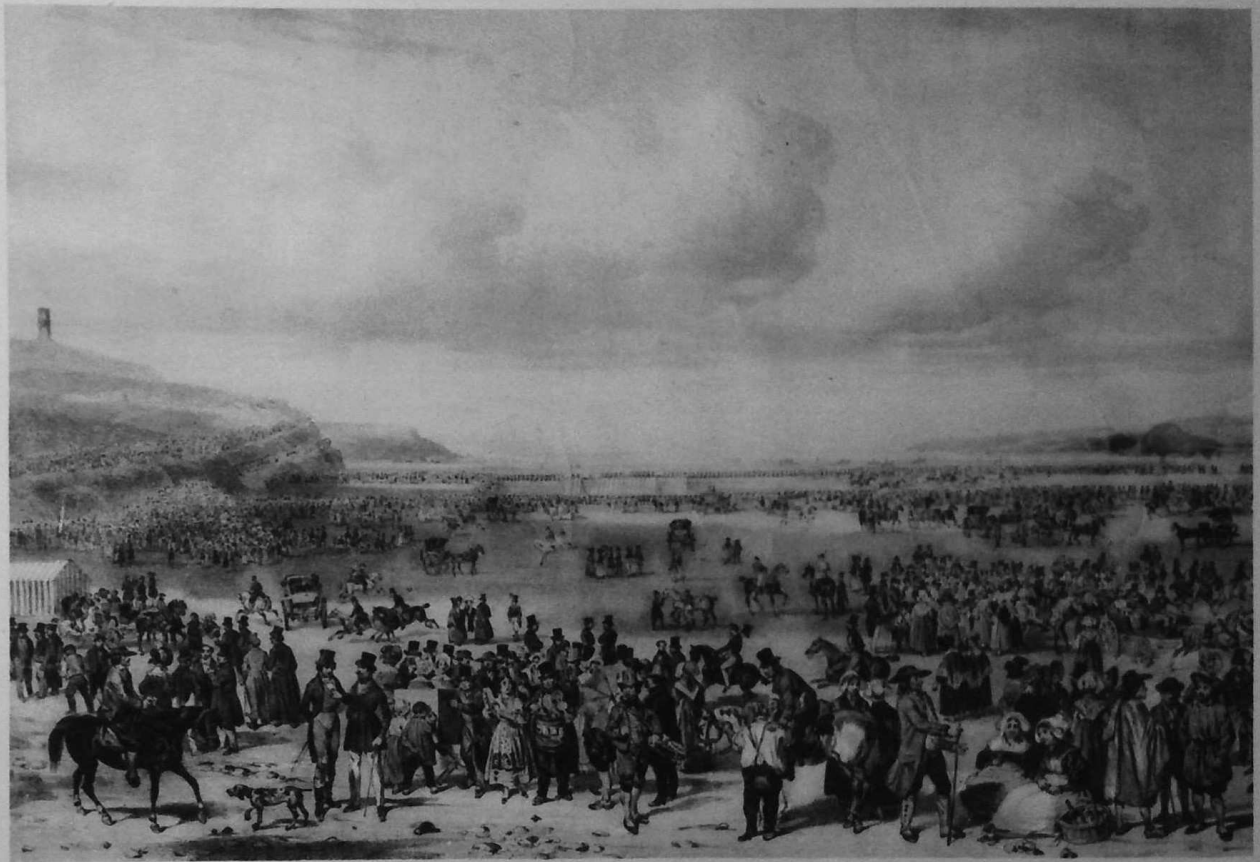


St-BRIEUC. - Ancienne Église St-Michel vers la fin du XVIII<sup>e</sup> siècle



Coll. R. BINET

St-BRIEUC. - Le parc de la Préfecture vers 1830



Les courses de St-BRIEUC, sur la grève de Cesson vers 1830

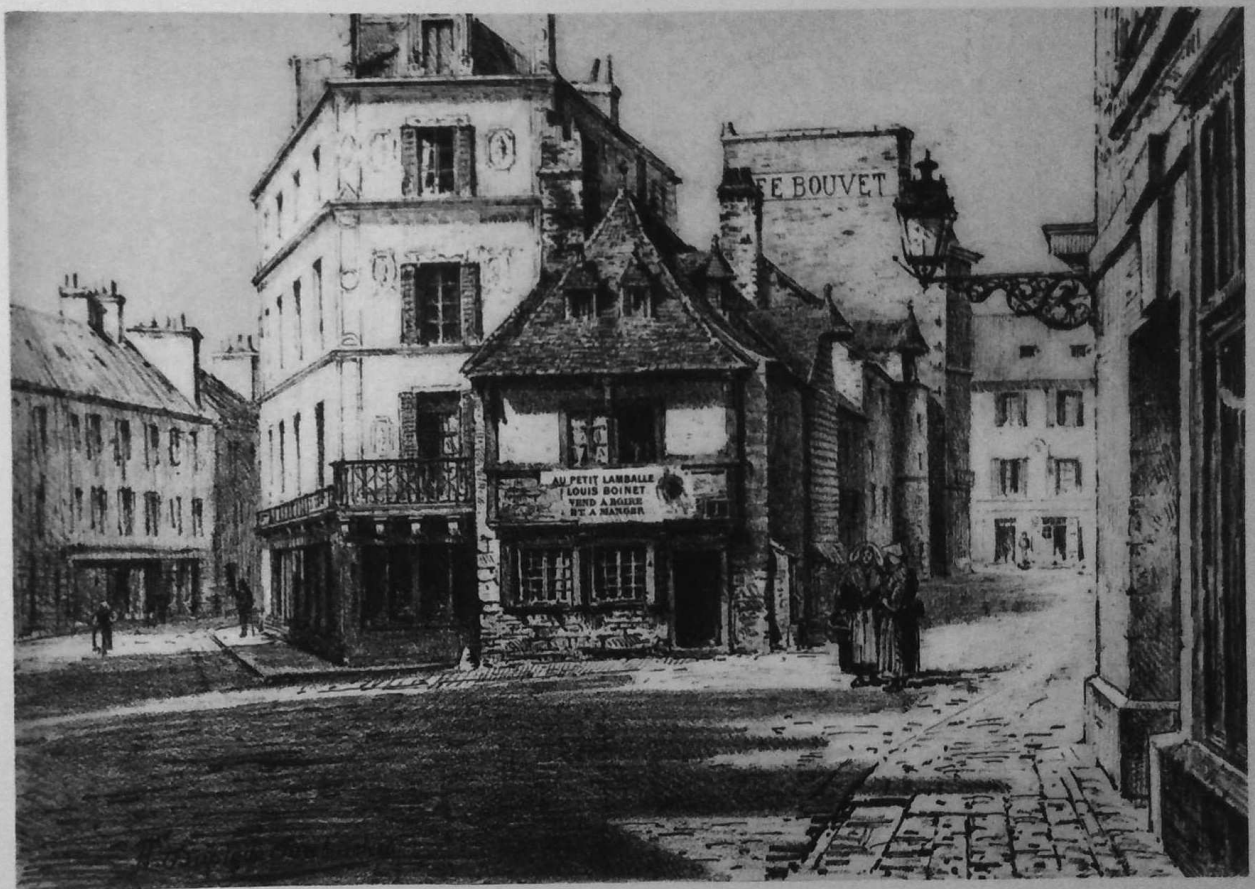


St-BRIEUC. - La foire des courses sur le Champ de Mars vers 1830

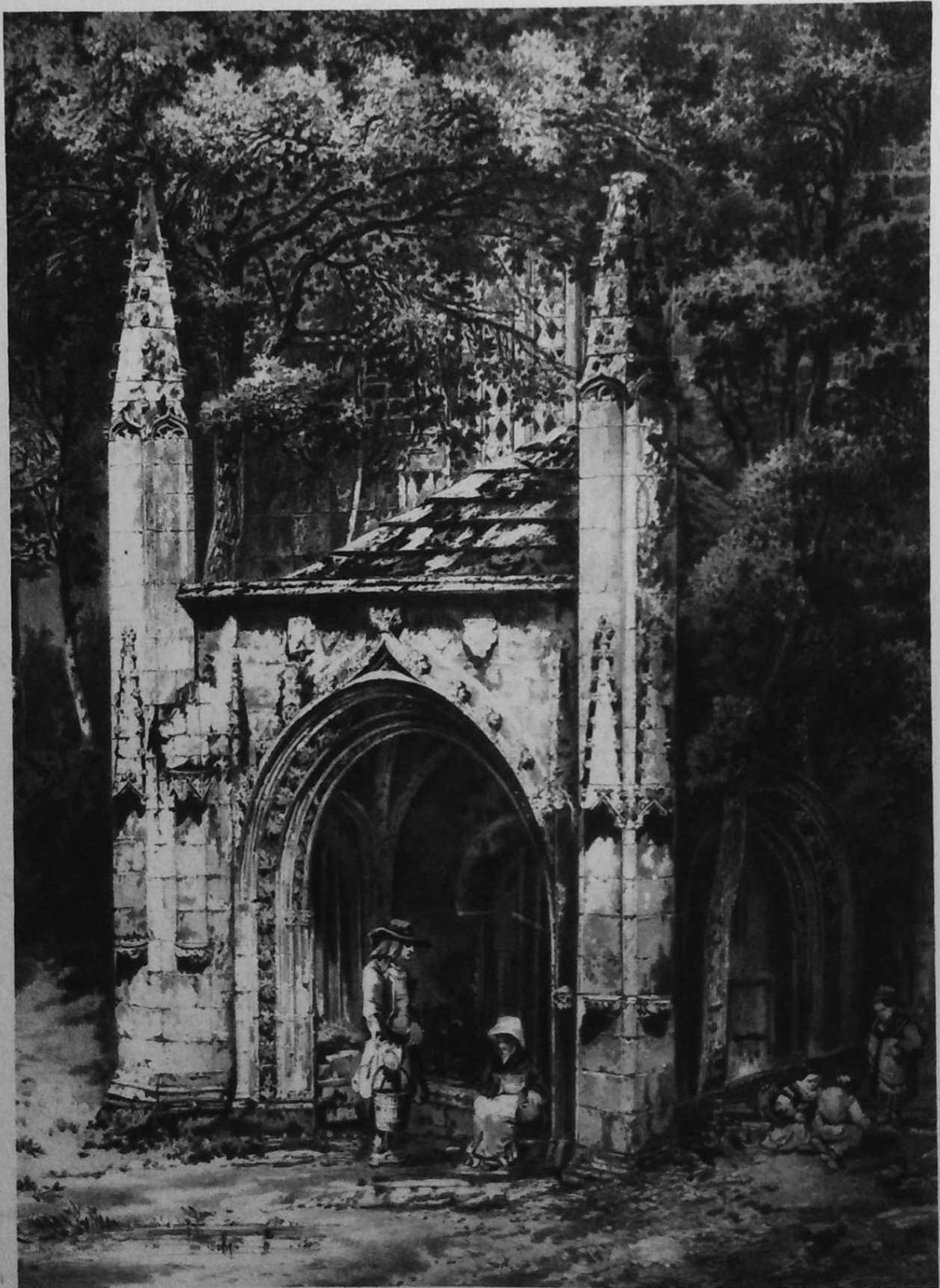




St-BRIEUC. - Vieille porte Rue Saint-Gouëno vers 1830



ST-BRIEUC. - Le Petit Lamballe, Rue St-Guillaume vers 1830



*Coll. R. BINET*

La Fontaine St-BRIEUC vers 1830

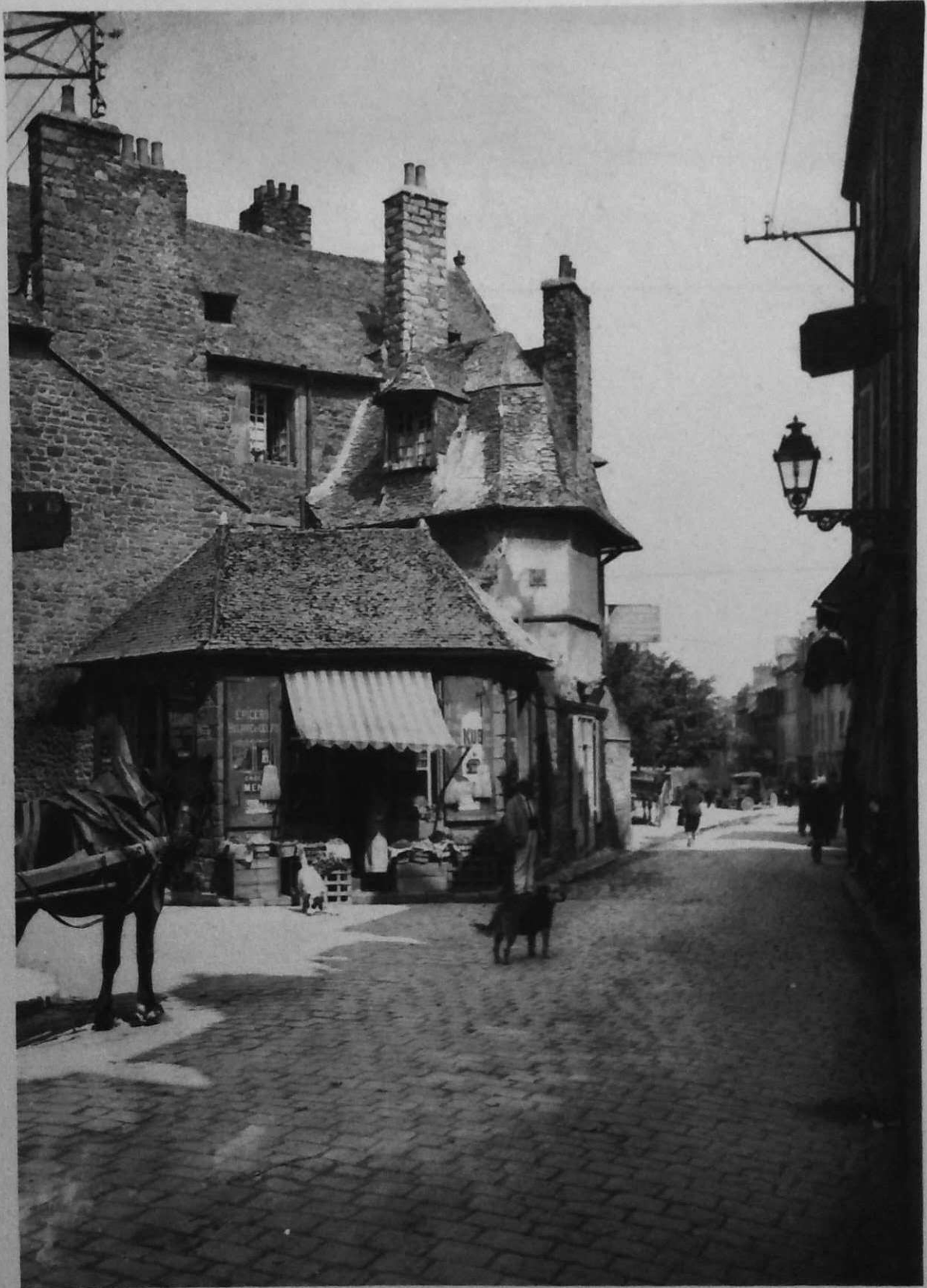


*Coll. R. BINET*

St-BRIEUC. - Vieilles maisons Rue Saint-Jacques (abattues en 1933)



St-BRIEUC. - La maison du bourreau, Rue Madeleine  
(abattue en 1928)



St-BRIEUC. - Vieille maison, Rue aux Toiles (abattue en 1932)



ST-BRIEUC. - Vieilles maisons Rue Houvenagle (abbattues en 1930)



Coll. R. BINET

ST-BRIEUC. - Ancien aspect de la Place de la Grille



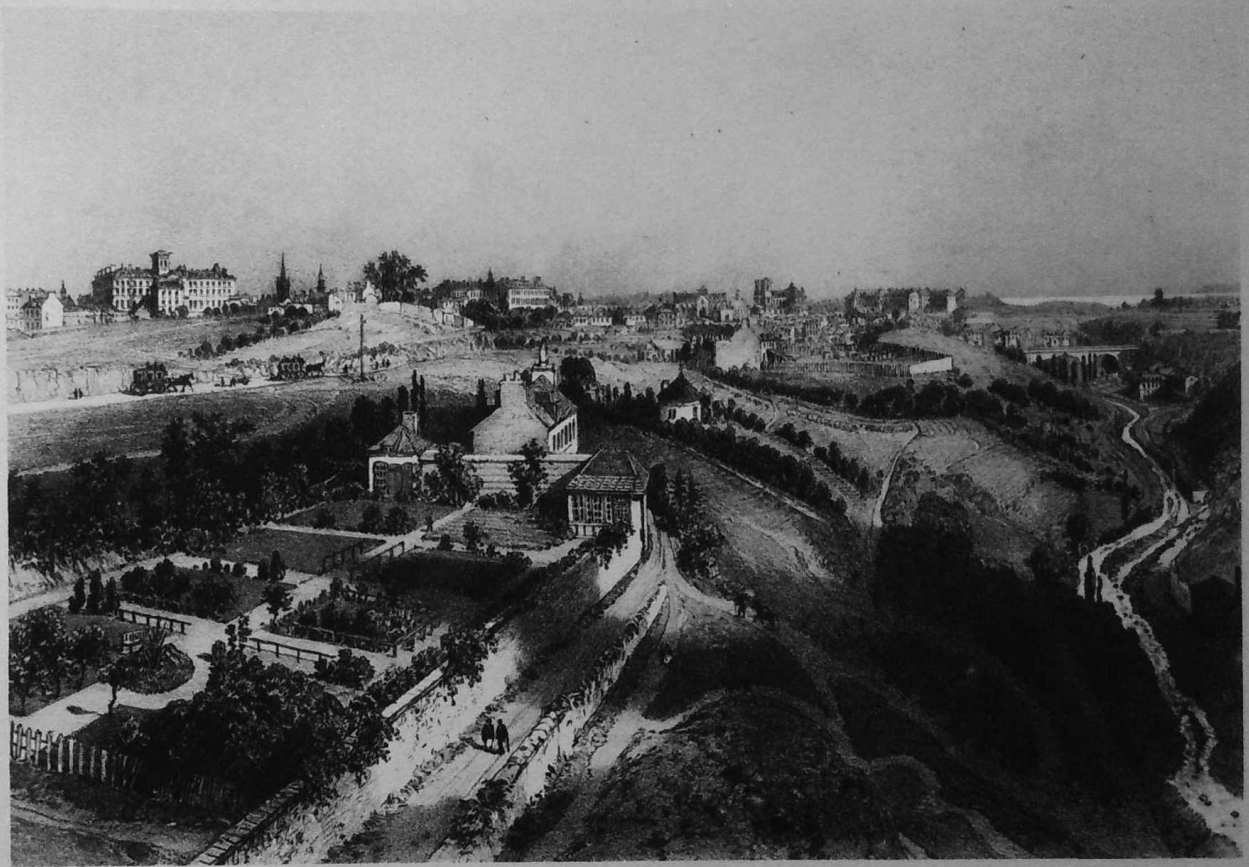


*Coll. R. BINET*

St-BRIEUC. - La "Rue St-Gui" vers 1890



Le Port du LÉGUÉ (Port Favigo), au temps de l'Armement pour Terre-Neuve



Panorama de St-BRIEUC vers 1830



