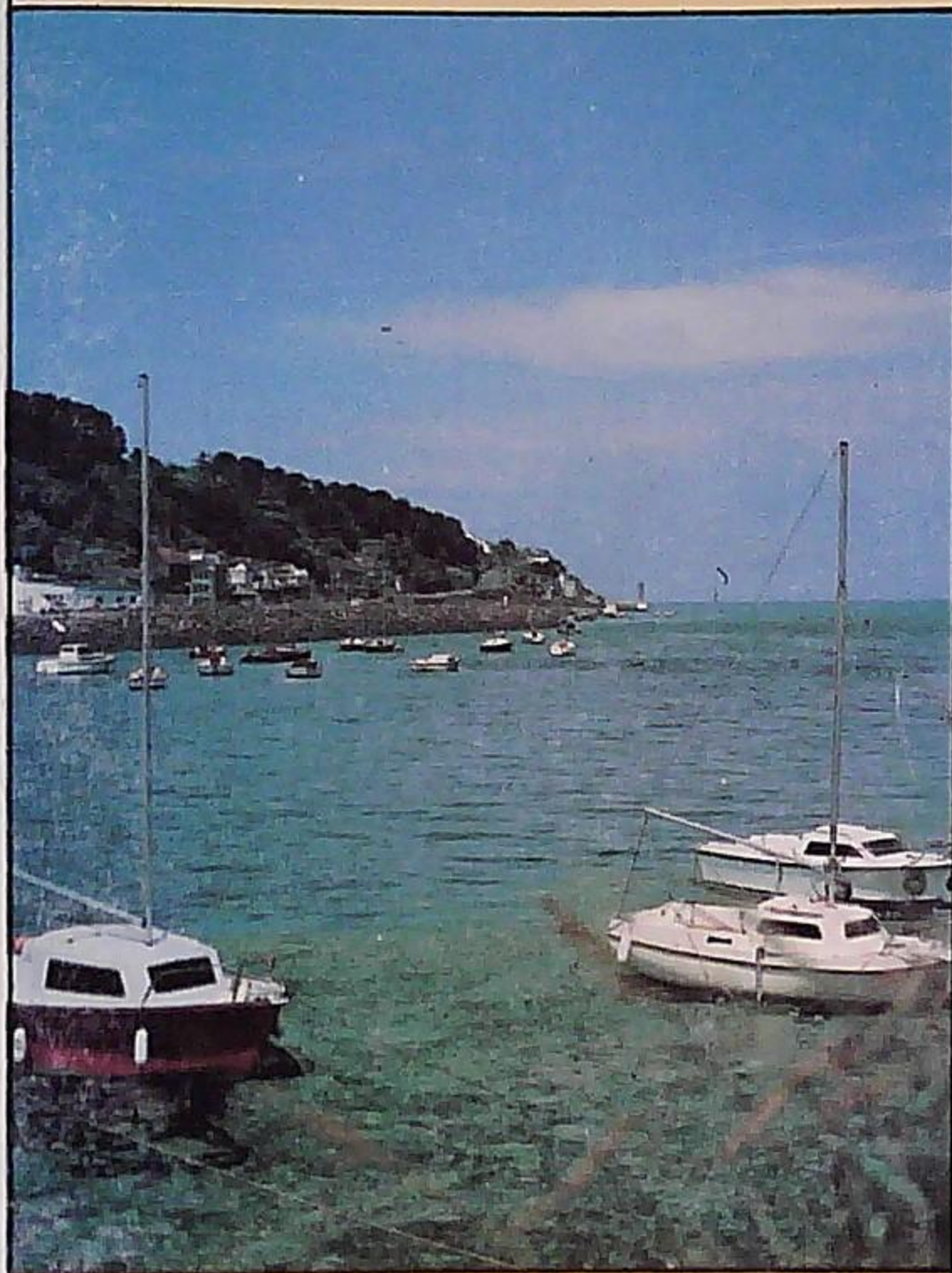


# **SAINT-BRIEUC**



**Guide Pratique  
1984**

ayez  
le réflexe  
carte !



## CARTE VERTE

## EUROCARD

Pour disposer de votre argent 24 H sur 24 (48 distributeurs automatiques de billets dans les Côtes-du-Nord).

Pour régler vos achats sans chèques ni espèces chez les commerçants équipés de terminaux de paiement électronique.

Pour profiter tout de suite des bonnes affaires et les régler plus tard.

Une carte de paiement acceptée dans le monde entier.



**CRÉDIT  
AGRICOLE**

## Sommaire

Le mot du maire .....	Page 3
Listes des membres du Conseil Municipal .....	Pages 4-5
La municipalité .....	Page 6
Les Commissions .....	Page 10
Les Services Municipaux .....	Page 12
Les urgences .....	Page 14
Les cliniques .....	Page 15
Police Nationale - Gendarmerie .....	Pages 15-16
Services publics État - Département .....	Pages 16 à 21
Transports urbains .....	Page 21
Camping .....	Page 24
Fêtes foraines .....	Page 25
Le Centre Communal action sociale .....	Page 25
Petite enfance .....	Page 27
Bureau Hygiène .....	Page 30
Troisième âge .....	Page 31
ORPAB .....	Page 33
Les foyers logement .....	Page 34
Les centres aérés mercredis et petites vacances .....	Page 37
Les centres sociaux .....	Page 37
Associations à caractère social .....	Page 38
Structures accueil information .....	Page 40
Écoles .....	Pages 41 à 46
Le CEDOS - l'école de voile .....	Page 47
Les complexes sportifs .....	Page 49
Les piscines .....	Page 50
Sociétés sportives .....	Page 53
Les Comités de quartier .....	Page 57
Vivre à SAINT-BRIEUC en 1984	
Monique LE MINTER .....	Page 59
La mission locale pour l'emploi Y. DOLLO .....	Page 61
Équipement logement .....	Page 62
Anciens combattants - Résistants .....	Page 63
Associations environnement .....	Page 64
Associations de soutien .....	Page 65
Associations Femmes .....	Page 65
Les équipements culturels et loisirs .....	Page 66
Temps forts 1984 - C.A.C. - Musée	
Bibliothèque .....	Page 69
Foire exposition .....	Page 70
Théâtre .....	Page 70
Musique - Danse .....	Page 71
Galleries art .....	Page 73
Associations diverses .....	Page 74
Comment obtenir .....	Pages 76-77
Banques .....	Page 79
Cultes .....	Page 80
Partis politiques .....	Page 81
Syndicats .....	Page 83
Mieux vivre à SAINT-BRIEUC .....	Page 85
Notes .....	Page 86



**Mercedes-Benz**  
Concessionnaire  
TOURISME



**OPEL**  
Concessionnaire

# **S.A. GARAGE Roger HAMON**

19-21, bd de l'Atlantique

Boite Postale 259

22004 Saint-Brieuc Cédex

**Tél. (96) 94.43.59**

Un service de qualité...  
pour un produit de qualité...

## **ÉDITORIAL**



*En 1982 paraissait la première édition du Guide Pratique de SAINT-BRIEUC dont la réalisation était devenue, sinon indispensable, du moins nécessaire si j'en juge par l'accueil que vous lui avez réservé.*

*Notre époque est marquée par d'inévitables changements dans la structure administrative, dans l'organisation des services publics. De ce fait, un remaniement de votre guide municipal était indispensable.*

*Cette 2<sup>e</sup> édition saura, je l'espère, effacer les éventuels problèmes d'information pratiques que vous pourrez rencontrer.*

*Les nouveaux Briochins, que je suis très heureux d'accueillir dans notre ville, pourront grâce à ce guide, faire connaissance avec SAINT-BRIEUC et je le souhaite, s'y intégrer d'autant plus aisément.*

*Les plus anciens de nos concitoyens trouveront dans cet ouvrage des renseignements revus et corrigés, scindés en chapitres que nous avons voulu identiques à ceux qui figuraient dans l'ancienne édition, afin de faciliter les recherches.*

*Je fais appel à votre indulgence et à votre compréhension au cas où vous constateriez que des erreurs subsistent dans ces pages, malgré tout le soin apporté à la réalisation de ce guide qui, je l'espère cependant, pourra vous rendre service.*

**Claude SAUNIER,  
Maire**

# VILLE DE SAINT-BRIEUC

## LISTE DES MEMBRE DU CONSEIL MUNICIPAL

(SCRUTIN DU 6 MARS 1983)

- M. SAUNIER Claude : Enseignant  
M. DOLLO Yves : Député  
M. QUEMPEL Edouard : Secrétaire  
M<sup>lle</sup> LE MINTER Monique : Infirmière-Monitrice  
M. CLORENEC Yves : Directeur École Honoraire  
M. BOQUEN Romain : Cadre Commercial  
M. FRABOULET Michel : Professeur  
M. GALAUP Jacques : Professeur Agrégé  
M. LE FAUCHEUR Jean : Retraité  
M<sup>me</sup> TRABUT Françoise : Professeur Agrégé  
M. GACEL André : Directeur d'Association  
M. BOUGAULT EMILE : P.E.G.C.  
M<sup>me</sup> BOUSQUET Danielle : Professeur  
M. CHAUMEAU Raymond : Retraité  
M. LOGUILLARD Sylvain : Principal de C.E.S. Honoraire  
M<sup>me</sup> JACOB Marie : Institutrice Honoraire  
M. PRUAL Jean : Retraité  
M. LE JEUNE Guy : Technicien Supérieur  
M<sup>lle</sup> LE FLOHIC Cécile : Chef de Service Commerce  
M<sup>me</sup> CADORET Annick : Employée de Bureau  
M. TANVEZ André : Mécanicien S.N.C.F.  
M. PRIGENT Jean-Claude : Employé de Commerce  
M. LE GUELLEC Roger : Enseignant  
M. PIAN Eugène : Ingénieur  
M. HELARD Maurice : Artisan  
M<sup>me</sup> LE NEGARET Monique : Employée de Sécurité Sociale  
M. LE BERE Jean-Guy : Professeur de Collège  
M<sup>me</sup> TROVEL Micheline : Sans profession  
M<sup>me</sup> BOMMERT Marie-France : Secrétaire  
Docteur BREMONT Michel : Médecin  
M. MAUDUIT Gérard : Technicien  
M. CHAVIN-COLLIN Gilles : Formateur  
M. GUILLOTO Gilles : Employé à la C.A.F.  
M<sup>me</sup> LE MOT Madeleine : Sans profession  
M. RAULT René : Verrier d'Art  
M<sup>me</sup> CRESPEL Marie : Employée de Commerce  
M. MORIN Jean-Pierre : Avocat  
M. de KERRAOU Bernard : Écrivain

- M. PLUSQUELLEC Sylvain : Cadre Agro-Alimentaire  
M. BOURHIS Jacques : Cadre du Bâtiment  
M<sup>me</sup> BEURRIER Geneviève : Sans profession  
M. GAUDU Charles : Agent Général d'Assurances  
M. JONCOUR Charles : Secrétaire Administratif des Affaires Sanitaires et Sociales

### USINES ACIERIES DE SAMBRE & MEUSE

USINES A FEIGNIES (59)  
ST BRIEUC (22)

Tél. (96) 94.01.63 -  
Télex 950 759

- Production importante de pièces en acier moulé  
- Pour le B.N.C.F., les P.T.T., travaux publics, mines, cokeries, cémenteries, carrières, centrales thermiques, forges, quincailleries, chantiers maritimes

Entreprise Paysagiste  
Etudes et Aménagements  
Parcs - Jardins  
Espaces verts -  
Terrains de Sports

OUEST PAYSAGE

Agence de St-Brieuc

Z.I. des Châtelets

22950 TREGUEUX

Tél. : (96) 78.32.46

61, rue du Restic

Z.I. de Loscoat - B.P. 108

29268 BREST Cédex

Tél. : (98) 03.20.25

### Clinique de la Gare

O.R.L. - Maladies - Chirurgie

Face et cou, nez, gorge, oreilles

chirurgie maxilo-faciale

Chirurgie plastique de la face.

OPH - Maladies - Chirurgie des yeux

25, rue de la Gare - 22000 Saint-Brieuc

Services de garde et urgences assurés

Tél. : (96) 94.21.67

### CGEE ALSTHOM

EQUIPEMENTS ET ENTREPRISES  
ELECTRIQUES

ELECTRICITE H.T.-B.T.

ECLAIRAGE PUBLIC

ADDUCTION D'EAU

TRAVAUX P.T.T.

Centre de travaux ST-BRIEUC

Z.I. Les Châtelets

22440 PLOUFRAGAN

Tél. : (96) 94.02.05

Planos. Lutherie. Musique

## Schönberg Père

successeur des Ets Gaudu

16, bd Charner

(face gare SNCF)

St-Brieuc Tél. : 94.28.85

Schimmel, Sauter, Ibach,

Kawai, Rameau

Vente, achat, location,

remise à neuf

# LA MUNICIPALITÉ

## Maire - Claude SAUNIER

Adjoints délégués pour exercer les fonctions de maire en ce qui concerne les affaires et services municipaux ci-dessous désignés.



**ÉCONOMIE ET EMPLOI**  
**Yves DOLLO**  
Député 1<sup>er</sup> Adjoint  
Conseiller Général.  
Conseiller Régional.

Zones industrielles et artisanales —  
Commerce — Artisanat —  
Liaisons routières ferroviaires,  
aériennes, maritimes — emploi



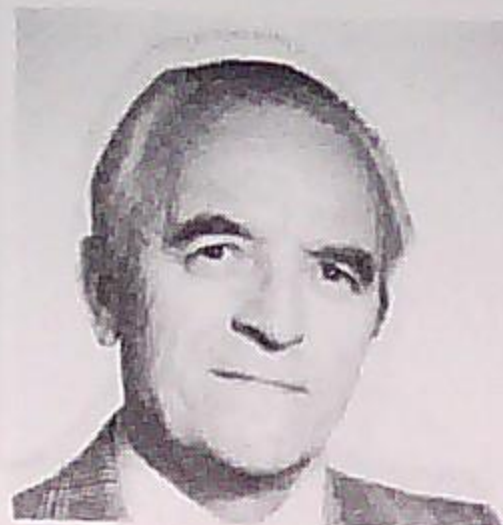
**SPORTS**  
**Edouard QUEMPEL.**  
2<sup>e</sup> Adjoint  
Vice-Président  
Conseil Général

Relations avec les Clubs Sportifs —  
Manifestations et Équipements Sportifs.



**RELATIONS PUBLIQUES**  
**Monique LE MINTER**  
3<sup>e</sup> Adjoint

Relations publiques —  
Démocratie locale  
— Relations avec les associations —  
— Information municipale —  
Documentation — Publicité.



**ENSEIGNEMENT ET PERISCOLAIRE**  
**Yves CLORENNEC**  
4<sup>e</sup> Adjoint

Caisse des écoles —  
Centres Aérés d'été —  
— Œuvres périscolaires — Relations  
avec établissements scolaires.



**FINANCES**  
**Romain BOQUEN**  
5<sup>e</sup> Adjoint

Budget — Recettes et  
dépenses de la Ville —  
— Subventions — Emprunts —  
Comptabilité — Informatique —  
— Affaires immobilières —  
Achats et Marchés.



**URBANISME  
COOPÉRATION  
INTERCOMMUNALE**  
**Michel FRABOULET**  
6<sup>e</sup> Adjoint

Urbanisme — Zones d'habitation —  
Logement — Grands équipements —  
Permis de construire — Coopération  
intercommunale.



**AFFAIRES  
CULTURELLES**  
**Jacques GALAUP**  
7<sup>e</sup> Adjoint

Beaux Arts — Musée —  
Bibliothèque Municipale —  
— M.J.C. — École Nationale de Musique —  
— École Municipale de Dessin —  
Relations avec le C.A.C. —  
— Manifestations et Équipements Culturels.



**SANTÉ  
ET ACTION  
SOCIALE**  
**Jean LE FAUCHEUR**  
8<sup>e</sup> Adjoint

Aide sociale — O.R.P.A.B. —  
Restaurant Social —  
— Service Aide Ménagère à domicile-  
Centre Soins Municipal —  
— Foyers Logement — Handicapés —  
— Dimanche Blein Air.



**ENFANCE  
ET ADOLESCENCE**  
**Françoise TRABUT**  
9<sup>e</sup> Adjoint

Aide sociale légale et facultative  
— Aide sociale à l'enfance —  
Crèches — Centres Sociaux —  
Vaccination protection sanitaire —  
— Centres Aérés mercredis  
et petites vacances.



**TRAVAUX**  
**André GACEL**  
10<sup>e</sup> Adjoint

Travaux — Voirie —  
Éclairage public — Répurgation —  
— Bâtiments communaux  
et travaux divers —  
— Eau et Assainissement  
— Espaces verts et environnement.



**PERSONNEL**  
**Emile BOUGAULT**  
11<sup>e</sup> Adjoint

Personnel — Etat-Civil —  
Cimetières — Élections —  
— Recensement de la population —  
Affaires Militaires —



**RÉGIE  
ET SERVICES  
EXTÉRIEURS**  
**Danielle BOUSQUET**  
12<sup>e</sup> Adjoint

Régies — Centre de sécurité de secours —  
— Foires et Marchés — Abattoir —  
Pompes Funèbres —  
— Camping — Terrain des nomades —  
Transports Urbains —  
— Bains Douches — Stationnement —  
Police Municipale.

# — COMMISSIONS DE TRAVAIL —

Le Maire est de droit Président de toutes les commissions où siègent également les autres membres de la Municipalité. Le Maire peut se faire représenter aux séances.

## ● COMMISSION « ÉCONOMIE et EMPLOI »

(Responsable : M. DOLLO, 1<sup>er</sup> Adjoint)

M. BOQUEN, Adjoint — M<sup>elle</sup> LE FLOHIC —  
M<sup>me</sup> BOUSQUET — MM. HELARD — TANVEZ —  
LE BERE — LE GUELLEC — GUILLOTO — MORIN —  
PLUSQUELLEC

## ● COMMISSION DES SPORTS

(Responsable : M. QUEMPEL, 2<sup>e</sup> Adjoint)

M. GALAUP, Adjoint — MM. LOGUILLARD —  
PRIGENT — HELARD — M<sup>me</sup> JACOB — M. TANVEZ —  
M<sup>me</sup> LE NEGARET — MM. BOURHIS — GAUDU

## ● COMMISSION « DÉMOCRATIE LOCALE, INFORMATION et VIE ASSOCIATIVE »

(Responsable : M<sup>elle</sup> LE MINTER, 3<sup>e</sup> Adjoint)

M. DOLLO, Adjoint — M<sup>mes</sup> BOMMERT — CADORET —  
JACOB — TROVEL — MM. MAUDUIT — CHAVIN-  
COLLIN — GUILLOTO — M<sup>me</sup> BEURRIER — M.  
RAULT

## ● COMMISSION de l'ENSEIGNEMENT

(Responsable : M. CLORENNEC, 4<sup>e</sup> Adjoint)

M<sup>me</sup> TRABUT, Adjoint — MM. CHAUVEAU — LOGUIL-  
LARD — M<sup>mes</sup> JACOB — BOMMERT — MM. LE BERE —  
LE GUELLEC — M<sup>me</sup> BEURRIER — M. GAUDU

## ● COMMISSION des FINANCES

(Responsable : M. BOQUEN, 5<sup>e</sup> Adjoint)

MM. CLORENNEC, BOUGAULT, Adjoint —  
MM. CHAUVEAU — LE JEUNE — M<sup>me</sup> TROVEL —  
MM. MORIN — PLUSQUELEC — de KERRAOUL

## ● COMMISSION d'ACTION CULTURELLE

(Responsable : M. GALAUP, 7<sup>e</sup> Adjoint)

M<sup>elle</sup> LE MINTER, M<sup>me</sup> TRABUT, Adjoint — M. BRE-  
MONT — M<sup>elle</sup> LE FLOHIC — MM. LOGUILLARD —  
M. TANVEZ — M<sup>me</sup> TROVEL — M. LE GUELEC —  
M<sup>me</sup> BEURRIER — M. de KERRAOUL

## ● COMMISSION « SANTÉ et ACTION SOCIALE »

(Responsable : M. LE FAUCHEUR, 8<sup>e</sup> Adjoint)

M<sup>elle</sup> LE MINTER, Adjoint — M. BREMONT —  
M<sup>me</sup> CADORET — M. PRUAL — M<sup>me</sup> LE NEGARET —  
M. GUILLOTO — M<sup>me</sup> LE MOT — M. JONCOUR

## ● COMMISSION « ACTION SOCIALE ET ENFANCE »

(Responsable : M<sup>me</sup> TRABUT, 9<sup>e</sup> Adjoint)

M. LE FAUCHEUR, Adjoint — M<sup>mes</sup> BOMMERT —  
CADORET — LE NEGARET — MM. LE BERE —  
CHAVIN — COLLIN — M<sup>mes</sup> LE MOT — CREPEL

## ● COMMISSION des TRAVAUX ;

(Responsable : M. GACEL, 10<sup>e</sup> Adjoint)

MM. LE JEUNE — HELARD — M<sup>elle</sup> LE FLOHIC —  
MM. PRIGENT — PIAN — MM. MAUDUIT — CHA-  
VIN-COLLIN — BOURHIS — RAULT

## ● COMMISSION du PERSONNEL

(Responsable : M. BOUGAULT, 11<sup>e</sup> Adjoint)

MM. BOQUEN — LE FAUCHEUR, Adjoint —  
MM. LE JEUNE — PRIGENT — TANVEZ —  
MM. PRUAL — JONCOUR — PLUSQUELLEC

## ● COMMISSION des RÉGIES et SERVICES CONCEDES

(Responsable : M<sup>me</sup> BOUSQUET, 12<sup>e</sup> Adjoint)

MM. GACEL — BOUGAULT, Adjoint — MM. CHAU-  
VEAU — BREMONT — PIAN — MM. PRUAL — JON-  
COUR — M<sup>me</sup> CREPEL — M. de KERRAOUL

## ● COMITÉ d'HYGIÈNE et de SÉCURITÉ DU PER- SONNEL COMMUNAL

### TITULAIRES :

M. LE MAIRE, Président ou son Représentant  
M. BOUGAULT, Adjoint — M<sup>r</sup> CADORET — TANVEZ —  
JONCOUR — GALAUP

### SUPPLÉANTS :

MM. CHAUVEAU — PRIGENT — PRUAL — PLUS-  
QUELLEC — CLORENNEC — MORIN.

# LES SERVICES MUNICIPAUX

Secrétaire Général : **Pierre DEKLUNDER**  
Secrétaire Général Adjoint : **Francis HINGANT**  
Directeur Général des Services Techniques :  
**Lucien ANDRIEUX**  
Directeurs Adjoint des Services Techniques :  
**Michel LE BRAZIDEC, Lucien RAOUL**  
Chef de Cabinet du Maire : **Laurent SEGALIN**

## A L'INTÉRIEUR DE LA MAIRIE — Tél. : 61.29.33

- CABINET DU MAIRE
- SECRÉTARIAT GÉNÉRAL
- SECRÉTARIAT DU CONSEIL MUNICIPAL
- ACCUEIL
- DOCUMENTATION
- DUPLICATION
- AFFAIRES CULTURELLES ET DÉMOCRATIE LOCALE
- BUREAU DE L'ÉTAT-CIVIL
- BUREAU D'HYGIÈNE
- SERVICE FINANCIER
- SERVICE DU PERSONNEL
- SERVICE DES ÉLECTIONS,
- ENSEIGNEMENT ET AFFAIRES DIVERSES
- OPÉRATIONS IMMOBILIÈRES
- CENTRE COMMUNAL D'ACTION SOCIALE — ACTION MÉDICO-SOCIALE
- CAISSE DES ÉCOLES
- INFORMATIQUE
- ARCHIVES

## A L'EXTÉRIEUR de la MAIRIE (Tél. : 61.29.33, sauf indications)

- SERVICE DES EAUX, chantier de la Corderie, rue Notre-Dame
- SERVICE DES SPORTS, Pavillon de Bellescise
- DROITS DE PLACE, place Général-de-Gaulle
- IMPRIMERIE, RELIURE, rue Guy-Ropartz
- DIRECTION DES SERVICES A CARACTÈRE

INDUSTRIEL et COMMERCIAL, 7, rue Poulain-Corbion (Tél. : 61.56.73)

— ÉCOLE NATIONALE DE MUSIQUE, Centre Charner (Tél. : 94.21.85)

— ÉCOLE MUNICIPALE des BEAUX-ARTS, Centre Charner

— BIBLIOTHÈQUE MUNICIPALE, rue du 71<sup>e</sup> R.I.

— MUSÉE, Pavillon de Bellescise

— SECRETARIAT du COMITE de JUMELAGE, rue Vicairie

— PROTECTION MATERNELLE et INFANTILE, Rue Vicairie

— POLICE MUNICIPALE, rue Poulain-Corbion

— CENTRE MUNICIPAL DE VOILE de St-BRIEUC, boulevard de Cornouailles, 22190 PLERIN (Tél. : 74.51.59)

— CAMPING MUNICIPAL, Terrain de Brézillet

## LES RÉGIES MUNICIPALES

— RÉGIE MUNICIPALE des POMPES FUNÈBRES — Mairie — rue Henri-Servain

(Tél. : 33.22.77 ou 61.29.33)

— ABATTOIR MUNICIPAL  
rue Buffon — (Tél. : 33.44.78)

— EAU et ASSAINISSEMENT  
rue de la Corderie

## VILLE DE SAINT-BRIEUC

### SERVICES TECHNIQUES MUNICIPAUX

SERVICES TECHNIQUES MUNICIPAUX —  
TÉLÉPHONE.

A L'INTÉRIEUR DE L'HÔTEL DE VILLE —  
Tél. : 61.29.33

— Entrée rue Henri-Servain :

— DIRECTION GÉNÉRALE et SECRÉTARIAT,  
1<sup>er</sup> étage



- SERVICE DE LA VOIRIE, 1<sup>er</sup> et 2<sup>e</sup> étages
- SERVICE DES BATIMENTS COMMUNAUX, 3<sup>e</sup> étage
- Entrée rue Vicairie — Porte G
- SERVICE DU PLAN — CADASTRE — PERMIS DE CONSTRUIRE
- SERVICE DE L'ARCHITECTURE (entrée rue H.-Servain, 3<sup>e</sup> étage)
- A L'EXTÉRIEUR DE L'HÔTEL DE VILLE
- boulevard Hoche — Tél. : 61.29.33 :
- Service des Bâtiments Communaux — Ateliers
- rue Notre-Dame : Tél. : 61.29.33
- Service de l'EAU et de l'ASSAINISSEMENT
- rue Evariste-Galois (Zone industrielle) — Tél. : 61.29.33 :
- Parc Municipal — Ateliers, VOIRIE — RÉPURATION
- rue Chaptal — Tél. : 61.29.33 :
- Usine d'ordures ménagères
- boulevard de la Mer : Tél. : 61.29.33 :
- Usine de Traitement des EAUX USÉES :
- Saint-Barthélémy — Tél. : 61.29.33 :
- Usine d'EAU POTABLE
- Château Bily — Tél. : 61.29.33
- Usine d'EAU POTABLE
- rue du Languedoc — Tél. : 61.29.33 :
- Service des JARDINS SERRES
- Parc des Sports de BREZILLET — Tél. : 61.29.33 :
- Vélodrome de Beaufeuillage, rue de Paris — Tél. : 61.29.33 :
- Stade Hélène Boucher — Tél. : 61.29.33
- rue Pinot-Duclos et rue Théodule-Ribot
- Stade Fred Aubert — Tél. : 61.29.33
- rue Joseph-Le Brix
- Voir également CIMETIÈRES — ÉCOLES

## Urgences

- COMMISSARIAT DE POLICE
- 15, rue Jouallan — 22000 SAINT-BRIEUC — Tél. : 33.36.66
- POMPIERS
- 59, rue Pinot-Duclos — 22000 SAINT-BRIEUC — Tél. : 94.38.18
- en cas d'urgence : 18

- GENDARMERIE
- 30, rue de la Gare — 22000 SAINT-BRIEUC — Tél. : 94.52.25
- CENTRE HOSPITALIER DE LA BEAUCHEE
- Tél. : 94.31.71
- S.A.M.U.
- Tél. : 94.40.15
- CENTRE DE TRANSFUSION SANGUINE
- 17, rue des Capucins — Tél. : 94.31.13
- CENTRE ANTI-POISONS
- Centre Hospitalier de Pontchaillou — RENNES — Tél. : 16-19 (59.22.22)
- SERVICE DES EAUX
- Mairie — Tél. : 61.29.33
- RÉGIE MUNICIPALE DES POMPES FUNÈBRES
- Mairie : les bureaux sont ouverts tous les jours de 8 h 30 à 12 h et de 14 h à 18 h. — Tél. : 33.22.67
- Permanence dimanche et jours fériés de 9 h à 12 h. Tél. : 61.29.33

## Les Cliniques

- CLINIQUE JEANNE-D'ARC
- 3, Place du 74<sup>e</sup> R.I. — 22000 SAINT-BRIEUC — Tél. : 94.00.86
- CLINIQUE SAINTE-THÉRÈSE
- 58, rue La Fayette — 22000 SAINT-BRIEUC — Tél. : 33.02.81
- CLINIQUE DE LA GARE
- 25, rue de la Gare — 22000 SAINT-BRIEUC — Tél. : 91.21.67
- CLINIQUE SAINT-FRANCOIS
- 8, Charles-Pradal — 22000 SAINT-BRIEUC — Tél. : 33.25.68
- CLINIQUE SAINT-LOUIS
- 1, place du 74<sup>e</sup> R.I. — 22000 SAINT-BRIEUC — Tél. : 33.01.01
- CLINIQUE ARMORICAINE DE RADIOLOGIE
- 21, rue du Vieux-Séminaire — 22000 SAINT-BRIEUC — Tél. : 94.04.67

## Police Nationale Gendarmerie

POLICE SECOURS — Tél. : 17

COMMISSARIAT DE POLICE  
15, rue Jouallan — 22000 SAINT-BRIEUC —  
Tél. : 33.36.66

GENDARMERIE  
30, rue de la Gare — 22000 SAINT-BRIEUC —  
Tél. : 94.52.25

COMPAGNIE RÉPUBLICAINE DE SÉCURITÉ N° 13  
61, boulevard de l'Atlantique —  
22000 SAINT-BRIEUC — Tél. : 94.57.84

BRIGADE DES RECHERCHES ET DU FICHIER  
Caserne Guébriant — Rue de la Gare —  
22000 SAINT-BRIEUC — Tél. : 94.50.56

POLICE DE L'AIR ET DES FRONTIÈRES —  
Tél. : 94.61.10

## Services Publics de l'État et du Département

### PRÉFECTURE

6, Place Général-de-Gaulle  
B.P. 70 — 22024 SAINT-BRIEUC — Tél. : 61.19.50

### AFFAIRES SANITAIRES ET SOCIALES DIRECTION DÉPARTEMENTALE

1, rue du Parc — 22000 SAINT-BRIEUC —  
Tél. : 61.57.21

CAISSE D'ALLOCATIONS FAMILIALES  
53, boulevard Clemenceau —  
22000 SAINT-BRIEUC — Tél. : 33.48.71

CAISSE PRIMAIRE D'ASSURANCE MALADIE  
106, boulevard Hoche — 22000 SAINT-BRIEUC —  
Tél. : 78.01.01

### UNION DÉPARTEMENTALE DES ASSOCIATIONS FAMILIALES

28, boulevard Hérault — 22000 SAINT-BRIEUC —  
Tél. : 33.40.76

### UNIONS POUR LE RECouvreMENT DES COTISATIONS DE SÉCURITÉ SOCIALE ET D'ALLOCATIONS FAMILIALES

53, boulevard Waldeck-Rousseau —  
22000 SAINT-BRIEUC — Tél. : 33.48.71

H.L.M. (Office Départemental)  
3, rue Gourien — 22000 SAINT-BRIEUC —  
Tél. : 94.12.41

## AGRICULTURE

### DIRECTION DÉPARTEMENTALE DE L'AGRICULTURE

1, 3, rue du Parc — 22000 SAINT-BRIEUC —  
Tél. : 33.11.88

### DIRECTION DÉPARTEMENTALE DES SERVICES VÉTÉRINAIRES

8, place du 74<sup>e</sup> R.I. — 22000 SAINT-BRIEUC —  
Tél. : 61.68.33

### HARAS NATIONAL

Circonscription de Lamballe —  
place du Champ de Foire — 22000 SAINT-  
BRIEUC — Tél. : 31.00.40

SERVICE DÉPARTEMENTAL DU TRAVAIL  
ET DE LA PROTECTION SOCIALE AGRICOLE  
1, 3, rue du Parc — 22000 SAINT-BRIEUC —  
Tél. : 33.11.88

CAISSE DE MUTUALITÉ SOCIALE AGRICOLE  
12, rue de Paimpont — 22000 SAINT-BRIEUC —  
Tél. : 94.58.72

CHAMBRE DÉPARTEMENTALE D'AGRICULTURE  
Maison des Agriculteurs — B.P. 54 —  
22190 PLERIN — Tél. : 74.63.63

SOCIÉTÉ BRETONNE D'AMÉNAGEMENT FONCIER  
ET D'ÉTABLISSEMENT RURAL (S.B.A.F.E.R.)  
4 ter, rue Luzel — 22000 SAINT-BRIEUC —  
Tél. : 94.05.95

### ANCIENS COMBATTANTS ET VICTIMES DE GUERRE

OFFICE NATIONAL DES ANCIENS COMBATTANTS  
ET VICTIMES DE GUERRE  
Service Départemental — Centre Charner  
— 22000 SAINT-BRIEUC — Tél. :  
94.02.23 — 94.00.64

### ARCHIVES DÉPARTEMENTALES

9, rue du Parc — 22000 SAINT-BRIEUC —  
Tél. : 61.19.50

### DIRECTION DÉPARTEMENTALE DES BATIMENTS DE FRANCE

2, rue Saint-Pierre — 22000 SAINT-BRIEUC —  
Tél. : 61.88.44

**CONSEIL D'ARCHITECTURE, D'URBANISME ET DE L'ENVIRONNEMENT DES CÔTES-DU-NORD**  
Place Général-de-Gaulle — 22000 SAINT-BRIEUC  
— Tél. : 61.51.97

**ÉCONOMIE ET FINANCES**

**TRÉSORERIE GÉNÉRALE**  
17, rue de la Gare — 22000 SAINT-BRIEUC —  
Tél. : 33.20.36

**TRÉSORERIES PRINCIPALES**

— Saint-Brieuc Municipale  
Rue Henri-Servain — 22000 SAINT-BRIEUC —  
Tél. : 33.27.97

— Saint-Brieuc Ville

Centre Charner — 22000 SAINT-BRIEUC —  
Tél. : 94.00.35

— Saint-Brieuc Banlieue

Centre Charner — 22000 SAINT-BRIEUC —  
Tél. : 94.00.91

**SERVICES FISCAUX**

**DIRECTION DÉPARTEMENTALE DES SERVICES FISCAUX**

29, rue des Promenades — 22000 SAINT-BRIEUC  
— Tél. : 61.23.80

**CENTRE DES IMPÔTS DE SAINT-BRIEUC**

4, Boulevard Charner — 22000 SAINT-BRIEUC —  
Tél. : 94.06.46

**DIRECTION DÉPARTEMENTALE DE LA CONCURRENCE ET DE LA CONSOMMATION**

8, rue des Hillionnais — 22000 SAINT-BRIEUC —  
Tél. : 33.54.24

**REPRESSION DES FRAUDES ET CONTRÔLE DE LA QUALITÉ**

1, 3, rue du Parc — 22000 SAINT-BRIEUC —  
Tél. : 33.11.88

**BANQUE DE FRANCE**

11, rue de la Gare — 22000 SAINT-BRIEUC —  
Tél. : 33.08.22

**ÉDUCATION NATIONALE**

**INSPECTION ACADÉMIQUE**

6, 8, place du Champ-de-Mars —  
22000 SAINT-BRIEUC — Tél. : 61.40.74

**ÉQUIPEMENT**

**DIRECTION DÉPARTEMENTALE DE L'ÉQUIPEMENT**

3, place du Général-de-Gaulle —  
22000 SAINT-BRIEUC — Tél. : 61.60.22

**INDUSTRIE**

**INSTRUMENT DE MESURE**

Centre Charner — 22000 SAINT-BRIEUC —  
Tél. : 94.07.78

E.D.F. — G.D.F.

1, rue Romain-Rolland — 22000 SAINT-BRIEUC —  
Tél. : 78.35.60

**CHAMBRE DE COMMERCE ET D'INDUSTRIE**  
rue de Guernesey — 22000 SAINT-BRIEUC —  
Tél. : 94.20.94

**CHAMBRE DE MÉTIERS**

Le Tertre de la Motte — 22440 PLOUFAGRAN —  
Tél. : 78.05.70

**COMITÉ D'EXPANSION ÉCONOMIQUE**

place du Général-de-Gaulle —  
22000 SAINT-BRIEUC —

Tél. : 61.19.50 — 61.07.90 — 61.11.81.

**JEUNESSE & SPORTS**

**DIRECTION DÉPARTEMENTALE DU TEMPS LIBRE — JEUNESSE ET SPORTS**

Centre Charner — 22000 SAINT-BRIEUC —  
Tél. : 94.02.24

**JUSTICE**

**PALAIS DE JUSTICE**

Parc des Promenades — 22000 SAINT-BRIEUC —  
Tél. : 33.57.30

**MAISON D'ARRÊT**

Rue des Fusillés — 22000 SAINT-BRIEUC —  
Tél. : 61.90.42 — 61.94.24

**POSTES ET TÉLÉCOMMUNICATIONS**

**DIRECTION DÉPARTEMENTALE DES POSTES**  
Télex 950700 DIRDEPAR STBRC — Tél. : 61.15.00  
11, rue Michelet

**DIRECTION DES TÉLÉCOMMUNICATIONS**

3, place de la Résistance —  
22000 SAINT-BRIEUC — Tél. : 61.13.34

**CENTRE NATIONAL D'ÉTUDES DES TÉLÉCOMMUNICATIONS**

(C.N.E.T.) route de Trégastel — B.P. 40 —  
22301 LANNION CEDEX — Tél. : 38.11.11

**TOURISME**

**COMITÉ DÉPARTEMENTAL DU TOURISME**

1, rue Chateaubriand — 22000 SAINT-BRIEUC —  
Tél. : 61.66.70

UNION DÉPARTEMENTALE DES OFFICES DE  
TOURISME ET SYNDICAT D'INITIATIVE  
Gare Routière — 22000 SAINT-BRIEUC —  
Tél. : 33.53.95

OFFICE DU TOURISME  
rue Saint-Gouéno — 22000 SAINT-BRIEUC —  
Tél. : 33.32.50 — 33.42.29

### TRANSPORTS

S.N.C.F.

Gare de Saint-Brieuc — Tél. : 94.50.50

SERVICE NATIONAL DES MESSAGERIES  
(SERNAM)

boulevard Carnot — 22000 SAINT-BRIEUC —  
Tél. : 94.07.64

### TRAVAIL ET EMPLOI

DIRECTION DÉPARTEMENTALE DU TRAVAIL  
ET DE L'EMPLOI

place Allende — 22000 SAINT-BRIEUC —  
Tél. : 61.84.98

AGENCE NATIONALE POUR L'EMPLOI

- Section Départementale  
3, place de la Liberté — 22000 SAINT-BRIEUC —  
Tél. : 33.77.87

- Agence Locale  
52, boulevard Waldeck-Rousseau —  
22000 SAINT-BRIEUC — Tél. : 33.45.32

### FORMATION PROFESSIONNELLE

- Centre Psychotechnique  
52, boulevard Waldeck-Rousseau —  
22000 SAINT-BRIEUC — Tél. : 61.88.31

- Centre Médical de Main-d'œuvre  
52, boulevard Waldeck-Rousseau —  
22000 SAINT-BRIEUC — Tél. : 33.37.22

- Syndicat des Communes pour la Gestion du  
Personnel

Maison des Communes — 2, rue du Parc  
— 22000 SAINT-BRIEUC — Tél. : 61.20.04

- Centre de Formation des Personnels Communaux  
Maison des Communes — 2, rue du Parc  
— 22000 SAINT-BRIEUC — Tél. : 61.20.04

- Mission Locale pour l'Emploi des Jeunes 16-25 ans  
Hôtel-de-Ville — 22023 SAINT-BRIEUC CEDEX —  
Tél. : 61.94.45

- Centre Information et Orientation  
Caserne Charner — Bât B porte 5 —  
22000 SAINT-BRIEUC — Tél. : 94.02.11

## Marine — Armée

### ARMÉE DE TERRE

Délégation Militaire Départementale  
Centre Charner — 22000 SAINT-BRIEUC  
Tél. : 94.00.70.

### Bureau de Documentation sur les Carrières de la Marine

Centre Charner — 22000 SAINT-BRIEUC  
Tél. : 94.02.21.

### Quartiers Maritimes

19, rue Chateaubriand — 22000 SAINT-BRIEUC

---

## Transports urbains Briochins

Bureau des T. U. B. Tél. : 33.47.42.  
Place du Champs-de-Mars.  
Direction : 6, rue du Combat-des-Trente  
22003 SAINT-BRIEUC.  
Tél. : 33.36.60.

## TARIFS EN VIGUEUR AU 1<sup>er</sup> JANVIER 1983

### Si vous voyagez

#### BILLET À L'UNITÉ :

— tarif unique, vendu dans les bus 3,60 F

#### OCCASIONNELLEMENT ;

— ticket « correspondance » 4,90 F permet  
d'utiliser 2 lignes en correspondance.

#### PAR CARNETS :

##### régulièrement :

1<sup>o</sup>) carnet 3 tickets « mini » 8,60 F.

Prix du carnet de 3 tickets

(1 ticket par voyage : 2,90 F)

# MEMENTO CONSTRUCTION

## CONSTRUIRE SA MAISON, AUJOURD'HUI.....

### Un vrai casse-tête!

Devenir propriétaire de sa maison n'est guère chose facile aujourd'hui. Il n'est d'ailleurs plus vrai de dire que toutes les familles peuvent accéder à la propriété. Les terrains, la construction, les financements, sont chers, très chers. Aussi, le candidat qui veut réaliser son rêve doit être terriblement réaliste.

#### ACCEDER A LA PROPRIETE, QU'EST-CE A DIRE ?

**TROUVER UN TERRAIN**, pas trop cher si possible, faut-il encore :

- . Qu'il soit bien situé (près des écoles, services publics, commerces)
- . Qu'il soit constructible, c'est-à-dire que vous puissiez réaliser la maison de votre choix,
- . Qu'il soit raccordé aux réseaux publics (eau, gaz, électricité, P.T.T., assainissement, etc...)

Ces dépenses sont très onéreuses, aussi faut-il les prévoir au départ.

**CHOISIR UNE MAISON**, oui, mais quelle architecture, quels matériaux, prestations ? Le prix en dépend, faut-il encore :

- . Qu'elle soit bien conçue et adaptée à vos besoins et à vos goûts (nombre de pièces, disposition...)
- . Qu'elle s'intègre bien à l'environnement, soit bien orientée (Profiter du soleil quand on habite sa maison, c'est important).
- . Que les entreprises qui vont la construire soient sérieuses, compétentes, qu'elles respectent les délais et les prix, (Pensez aux éventuelles malfaçons).
- . Que les matériaux utilisés soient de qualité (Attention à l'entretien).

**OBTENIR UN FINANCEMENT** - A qui s'adresser ? Quelles démarches engager pour réussir votre opération ? Celui-ci doit :

- . Etre adapté à votre situation de famille (le plus économique pour vous),
- . "Couvrir" toute votre opération (terrain, construction, branchements, frais annexes),
- . Etre assorti de l'assurance-vie attachée aux prêts.

**ET LE RESTE ?** Le reste coûte cher, pensez-y :

- . Les honoraires du géomètre, de l'architecte,
- . Les taxes (départementale d'espaces verts, locale d'équipement, départementale d'architecture, etc...),
- . Les frais financiers à supporter durant la période d'acquisition foncière et de construction,
- . Les frais d'enregistrement de vente et de notaire,
- . Les frais liés à l'assurance "Dommages-ouvrage" obligatoire (qui vous garantit en cas de malfaçons).

## AVANT DE VOUS ENGAGER, INFORMEZ-VOUS !

Méfiez-vous des annonces flatteuses des journaux qui toutes ne disent pas la vérité !  
Méfiez-vous des beaux dessins et des titres "CHOC" !  
Sachez éviter les pièges !

Une maison annoncée à prix défilant toute concurrence, regardez-la de plus près :

- Le garage est-il compris ?
- Les adaptations au sol sont-elles prévues (drainage en terrain humide, fondations supplémentaires pour un terrain en pente, etc...)
- Qu'en est-il des branchements ?
- Quels sont les équipements intérieurs : dimension de la baignoire, surface et coloris des faïences, type de revêtement de sol, nombre de prises électriques ; l'alimentation et l'évacuation pour la machine à laver sont-elles prévues ? **ATTENTION aux suppléments.**
- Le chauffage est-il prévu ? Y a-t-il des doubles vitrages, des fermetures ?

#### VOTRE MEILLEURE GARANTIE

Vous informer et vous renseigner avant de vous engager, en toute connaissance de cause. Nous pouvons vous aider dans vos démarches.

Organismes à but non lucratif et sous contrôle de l'Etat, la Coopérative d'H.L.M. des Côtes-du-Nord et LES BATISSEURS SOCIAUX DE BRETAGNE ont permis, depuis 30 ans, à plus de 3500 familles de réaliser leurs rêves en accédant à la propriété de leur maison.

Réaliser votre opération de construction, c'est notre métier, que vous ayez un terrain ou non, un projet précis ou non.

N'hésitez pas, Venez nous voir ...

Un renseignement est gratuit.

Nous sommes toujours et encore à votre disposition.

POUR VOTRE MAISON : Une adresse et un numéro de téléphone à retenir :

COOPERATIVE D'H.L.M.  
**LES BATISSEURS SOCIAUX DE BRETAGNE**  
18 bis Boulevard Gambetta 22003 SAINT-BRIEUC Cédex

**TEL: (96) 94.04.72**

#### OPERATIONS DE CONSTRUCTION:

A St-Brieuc, dans les environs et dans tout le département des Côtes-du-Nord.

### souvent

2°) carnet de 10 tickets « maxi » (27 F)

Prix du carnet de 10 tickets

(1 ticket par voyage (2,70 F))

### ABONNEMENTS :

#### En qualité de :

1°) abonnement ordinaire : valable sur toutes les lignes, nombre de voyages illimités, carte impersonnelle (carte mensuelle : 125 F — carte semaine "6" : 30 F.

#### Scolaire.

2°) abonnement scolaire :

valable sous certaines conditions, sur l'ensemble du réseau en période scolaire (5 jours : 89 F. Participation de la Ville 22 F. Somme à la charge des familles 67 F — 6 jours : 108 F — Participation de la Ville : 28 F — somme à la charge des familles : 80 F).

#### 3° âge

3°) abonnement 3° âge (gratuité ou semi-gratuité).

Valable sous certaines conditions sur l'ensemble du réseau, se renseigner à la Mairie de SAINT-BRIEUC.

**Les enfants de moins de 4 ans sont transportés gratuitement.**

— conservez votre ticket ... jusqu'à la descente.  
— préparez votre monnaie ou votre ticket, vous ferez gagner du temps à tout le monde.

**N. B. : ces tarifs sont susceptibles d'être modifiés en 1984. Augmentation probable de 5 %.**

## Camping

Tél. : 61.29.33 — poste 307

— Campeur adulte .....	4,70 F.
— Campeur enfant de moins de 7 ans.....	2,35 F.
— automobile .....	2,35 F.
— véhicule 2 roues (motos).....	1,20 F.
— camping-car .....	4,70 F.

— emplacement caravane.....	2,35 F.
— emplacement tente .....	1,20 F.
— douche chaude (le jeton).....	2,50 F.

### Électricité :

Période du 1/5 au 30/9.....	4,70 F.
Période du 1/10 au 30/4.....	7,00 F.

**N. B. : Ces tarifs sont susceptibles d'être modifiés en 1984. Augmentation probable de 5 %.**

## Fêtes Foraines

— Cesson.....	Pâques.
— Robien.....	Fin mai.
— Place de la Liberté .....	2° quinzaine de juin.
— Place Duguesclin et Promenades .....	Noël.

### Foire Saint-Michel

29-30 septembre et 1<sup>er</sup> octobre 1984.

N. B. : possibilités de changement dans ces dates.

### Foire au miel :

- Fin février 1984
- Fin novembre 1984

### Marchés ;

Les mercredis et samedis matin.

Pour tout renseignement s'adresser : Service à caractère industriel et commercial. M. Laudrin, 7, rue Poulain-Corbion

Tél. : 61.29.33, poste 528  
ou 61.56.73.

## Le Centre Communal d'action sociale

**Mairie : entrée rue Henri-Servain.**

Le Centre Communal d'action sociale (C. C. A. S.) gère un budget alimenté principalement par une subvention communale et donne son avis sur les différentes demandes d'aide sociale qui seront exa-

minées ensuite par la commission administrative du C. C. A. S.

Le C. C. A. S. a deux rôles bien distincts :

- 1°) l'aide légale (il constitue les dossiers),
- 2°) l'aide facultative (il vient en aide matériellement et financièrement aux personnes dans le besoin).

#### 1 — aide sociale légale :

- aide aux infirmes et grands infirmes,
- aide médicale hospitalière,
- aide sociale aux personnes âgées,
- services ménagers — admission au restaurant social et en logement,
- assurance personnelle pour ceux qui ne peuvent bénéficier de la sécurité sociale,
- allocations militaires,
- exemption de service national.

#### 2 — aide sociale facultative.

- attribution de secours d'urgence,
- aide aux travailleurs privés d'emploi,
- aide aux militaires du contingent.

#### Renseignements :

**C. C. A. S. Mairie : 2, rue Henri-Servain — ST-BRIEUC.**

**Tél. : 61.29.33 — poste 349 ou 370**

## Services Soins Municipaux

### CENTRE DE SOINS INFIRMIERS

8 bis, rue Maréchal-Foch — Tél. : 61.54.36.

### SERVICE DE SOINS À DOMICILE POUR PERSONNES ÂGÉES

2, rue Saint-Vincent-de-Paul —  
Tél. : 33.97.30.

### CONSULTATIONS PRÉVENTIVES

8 bis, rue Maréchal-Foch  
sur rendez-vous :

- Médicales : Tél. : 61.54.36.
- Diététiques : Tél. : 61.40.55.

## « PETITE ENFANCE »

### I. — STRUCTURES D'ACCUEIL

#### I. CRÈCHE FAMILIALE

(gérée par le C.C.A.S. de la Ville)

15, rue Vicairie (permanence tous les jours)

Tél. : 61.29.33. — Postes 397 — 305

Les enfants confiés au service sont accueillis au domicile d'Assistantes Maternelles agréées, régulièrement visitées par les puéricultrices chargées de veiller en collaboration avec les parents et le médecin au bon développement physique et psychique de l'enfant.

##### a) Présence à temps plein

Enfants confiés 20 jours par mois, en général jusqu'à l'âge de 3 ans.

##### b) Présence à mi-temps

Enfants confiés 20 demi-journées par mois, en général jusqu'à l'âge de 3 ans.

« Permanence dans les quartiers.

### II. HALTES-GARDERIES

Administrées par la C. A. F. et gérées conjointement par la ville et la C. A. F.

#### 1. — ACCUEIL TEMPORAIRE ET DISCONTINU POUR LES ENFANTS DE 2 MOIS à 6 ANS.

53, Bd Clemenceau — Tél. : 33.98.48.

Ouverte : 8 h 00 — 12 h 30

13 h 15 — 17 h 30 sauf le samedi.

Point-du-jour — Cité Waron Tél. : 94.43.84.

Ouverte : 8 h 15 — 12 h 15 sauf le samedi

13 h 45 — 18 h 00 l'après-midi et le lundi.

Plateau Central — 1, rue Mathurin-Méheust

Tél. : 33.74.42.

Ouverte : 7 h 30 — 12 h 15

13 h 30 — 18 h 15 sauf le samedi.

Croix Saint-Lambert — Tél. : 61.42.56.

Ouverte : 7 h 30 — 12 h 15

14 h 00 — 18 h 15.

#### 2. — ACCUEIL À LA JOURNÉE POUR LES ENFANTS

de 2 mois à 3 ans (dans la limite de 8 à 10 enfants par jour)

— Plateau Central — Tél. : 33.74.42.  
de 7 h 30 à 18 h 15 sauf le samedi.  
— Croix Saint-Lambert  
de 7 h 30 à 18 h 15 sauf le samedi.

III. CRÈCHE PARENTALE : Tél. : 78.46.96.  
20, rue Jean-Guéhenno  
Moyen de garde géré par les parents.

IV. PROTECTION MATERNELLE ET INFANTILE  
(Service D.D.A.S.S.)

P. M. I. (Lieux d'accueil et d'écoute)

Consultations ;

Centre Médico-Social, 76, rue de Quintin  
Tél. : 61.42.44.

Le mardi de 14 h à 17 h.

Centre de P. M. I. du Plateau Central

Tél. : 61.29.33. — Poste 487

— Le mardi de 13 h 30 à 17 h.

Centre de P. M. I. Croix Saint-Lambert

Tél. : 78.32.80.

Tous les lundis de 14 h à 17 h

— Présence du médecin les 2<sup>e</sup> et 4<sup>e</sup> lundis

Centre de P. M. I. du Point-du-Jour

Tél. : 94.44.61.

4<sup>e</sup> mercredi du mois de 14 h à 17 h.

# AUTOPIECE

Directeur : Lucien DERET  
Centre Commercial « Les villages »  
22000 SAINT BRIEUC  
Tél. (96) 94.56.19

FOURNITURES GENERALES  
AUTOMOBILES

pneus VENTE GROS & DETAIL huiles  
accessoires automobiles

Toutes pièces mécaniques - Moteur échange  
standard - Batteries - Auto-Radio etc...

Remise spéciale aux  
fonctionnaires (10 à 30%)

# IVECO

## UNIG MAGIRUS

### UNE TECHNOLOGIE DE POINTE

• Benne • Plateau • Fourgon  
une gamme complète de 3 à 38 t

## EVI Concessionnaire, IVECO

Route Nationale 12 - TREMUSSON  
22440 PLOUFRAGAN - (96) 94.84.67



### LE CREDIT IMMOBILIER des Côtes-du-Nord

« Spécialiste de l'accession  
à la propriété »

- vous prête pour le neuf  
et l'ancien

Le P.A.P. ou le P.C.

- construit pour vous,  
programmes en cours ou  
à l'étude à

Dinan, Broons,  
Plérin, Ploufragan  
St-Quay Portrieux  
Etabees.

RENSEIGNEZ-VOUS

3 A, rue Zénaïde-Fleuriot  
BP 138 - 22000 St-Brieuc  
Tél. : 61.24.77

HLM

### CAISSE D'EPARGNE

A  
VOTRE  
SERVICE

- CAISSE CENTRALE :  
18, rue de Rohan
- BALZAC :  
Plateau central,  
allée Balzac
- ROBIEN :  
71, rue Jules  
Ferry
- LES VILLAGES  
23, bd de  
l'Atlantique
- TOUR  
D'AUVERGNE  
3, rue Palasme  
de - Champeaux
- CESSON :  
Rue Docteur  
Charcot



8  
BUREAUX  
A  
ST-BRIEUC

- GOUEDIC :  
65, rue de Gouédic
- CROIX  
ST - LAMBERT :  
Centre  
Commercial



### SERVICE OUVERT TOUS LES JOURS

#### — PERMANENCE DES PUÉRICULTURICES :

— MARDI : 8 h 30 à 10 h au 15, rue Vicairie —

Tél. : 61.29.33. — Poste 397

MERCREDI : 8 h 30 à 10 h au 15, rue Vicairie —

Tél. : 61.29.33. — Poste 397

— MARDI : 17 h à 18 h 30 au 15, rue Vicairie —

Tél. : 61.29.33. — Poste 397

— JEUDI : 17 h à 18 h 30 au 15, rue Vicairie —

Tél. : 61.29.33. — Poste 397

#### — PERMANENCES DE QUARTIERS :

##### — CENTRE SOCIAL DU PLATEAU CENTRAL —

Tél. : 61.29.33. — Poste 487

— Tous les 1<sup>er</sup> et 3<sup>e</sup> vendredis du mois de 14 h 30 à 15 h

##### — CENTRE SOCIAL DU POINT DU JOUR —

Tél. : 94.44.61.

— Tous les 2<sup>e</sup> et 4<sup>e</sup> jeudis du mois de 14 h 30 à 16 h

##### — CENTRE SOCIAL DE LA CROIX SAINT-LAMBERT —

Tél. : 78.32.80.

— Tous les 1<sup>er</sup> et 3<sup>e</sup> mardis du mois de 14 h 30 à 16 h.

## Bureau Municipal d'Hygiène

*Le Bureau Municipal d'Hygiène est chargé de veiller à l'application des textes relatifs à la protection générale de la Santé Publique.*

### RÔLE DE CE SERVICE

1 — Contrôle des statistiques démographiques (naissances, décès...).

2 — Surveillance des maladies contagieuses :

— réception des déclarations des maladies à déclaration obligatoire ou facultative,

— mesure d'isolement,

— enquêtes épidémiologiques,

— désinfections des locaux et des matériels.

3 — Lutte contre les rongeurs et les insectes nuisibles, désinfections.

4 — Vaccination :

— informations,

— gestion du fichier.

5 — Pollutions et nuisances :

— salubrité de l'habitat,

— hygiène urbaine,

— hygiène de l'alimentation,

— surveillance des eaux d'alimentation et des établissements de natation,

— surveillance des locaux recevant du public,

— nuisances dues aux animaux (captures des animaux errants...),

— bruits.

### COMMENT INTERVIENT-IL ?

— soit à la demande du public (à la suite d'une plainte),

— soit à la demande de l'Administration Municipale,

— demandes adressées au ;

**Bureau Municipal d'Hygiène — 15, rue Vicairie — 22000 SAINT-BRIEUC — Tél. : 61.29.33, poste 366.**

## Troisième Âge

La Municipalité est particulièrement soucieuse et attentive aux personnes âgées, aux retraités, et se préoccupe des besoins en multipliant les initiatives :

— maintien à domicile,

— aide ménagère,

— service de soins aux personnes âgées (rue St-Vincent de Paul),

— aide légale,

— aide médicale hospitalière ou à domicile.

Demande à la Mairie au Centre Communal d'action Sociale.

### Allocation logement :

Demande à adresser à la Caisse d'Allocations familiales, pièces à fournir :

— fiche d'état civil,

— quittance de loyer du mois de janvier de l'année en cours,

— déclaration de revenus imposables.

### Placement en Maison de retraite et logements foyers.

instruction des dossiers au C. C. A. S.

**Information**

**Clientèle :**

- chauffage
  - eau chaude
  - cuisine
- au GAZ NATUREL

Tél. : 78.35.60

**GAZ DE  
FRANCE**



Service  
Intervention  
sur réseau  
Tél. : 33.26.49

**A VOTRE SERVICE**

## armor peinture

**entreprise de finitions**

PEINTURE - DECORATION

VITRERIE- MIROITERIE

REVETEMENTS SOLS et MURS

PLAFONDS ACOUSTIQUES

IMPERMEABILISATION DE FAÇADES

★ ★ ★ ★ ★

28, rue Emile-Zola 22008 Saint-Brieuc bp 438 Tél. : (96) 94.00.67

**CITER**  
Location  
sans chauffeur

**Ets NEUMAGER**  
Concessionnaire

**EUROCASION**  
Véhicules  
d'occasion  
toutes marques

**CITROEN**

REPARATION - ENTRETIEN - TOUTES MARQUES

101, rue de Gouedic - SAINT-BRIEUC - Tél. : (96) 33.24.05

## REVIMEX

**Grossiste matériel électrique et électroménager**

22-24, bd Carnot  
22008 SAINT-BRIEUC  
Tél. : 94.04.66

## haute coiffure française

**Marcel Le Fric**

Parfumerie

Institut de Beauté  
8, rue du Chapitre  
Saint-Brieuc - Tél. : 33.27.17

36-454

### Admission au restaurant social :

Exonération en faveur des personnes non imposables sur le revenu.

### Impôts locaux :

Abattement pour personnes âgées ou invalides.

### Foyer restaurant

Les personnes âgées peuvent prendre leur repas au restaurant Saint-Vincent-de-Paul. Les tarifs sont déterminés selon les ressources.

### Transports

Possibilité de gratuité ou semi-gratuité.

### Carte d'invalidité :

1°) Cette carte est délivrée aux personnes handicapées à 80 % et plus.

Présenter certificat médical, 2 photos d'identité — livret de famille.

2°) carte d'invalidité « station debout pénible ».

### Opération plein air

Dimanches à la campagne et au bord de mer.

### Repas des personnes âgées.

Un repas est offert par la Municipalité dans l'année aux personnes de 65 ans et plus, ainsi qu'à leur conjoint (sans condition d'âge).

Pour tout renseignement demander M. Bernard VITRE, coordonnateur au service des personnes âgées, 8, rue Maréchal-Foch à SAINT-BRIEUC.

Permanence de 8 h à 10 h tous les jours sauf samedi et dimanche.

Tél. : 61.40.55.

## L'Office des Retraités et Personnes âgées de SAINT-BRIEUC

L'office des retraités et personnes âgées de SAINT-BRIEUC est une association loi 1901 créée pour

informer les retraités, animer et coordonner toutes les actions destinées au 3<sup>e</sup> âge.  
Il regroupe environ 2 500 adhérents.

#### **L'O. R. P. A. B. est un lien**

- entre les retraités, les bénévoles et les travailleurs sociaux dans les quartiers,
- entre les divers foyers club de la Ville.

#### **L'O. R. P. A. B. est le moyen**

- de susciter les initiatives de chacun. Soutenir les actions collectives des retraités,
- de cerner les besoins des retraités et d'y répondre globalement.

#### **Permanence, accueil, adhésions :**

O. R. P. A. B., 4, rue Saint-Vincent-de-Paul, SAINT-BRIEUC

Tous les jours de 8 h à 17 h (sauf le dimanche).

---

---

## **Les Foyers-Clubs de Quartier**

#### **OBJECTIFS :**

- Regrouper les retraités d'un même quartier pour combattre la solitude et l'isolement.
- Être un lieu d'informations locales, à usage des retraités, sur la vie quotidienne et sociale.
- Rester en contact étroit avec les autres générations du quartier.
- Proposer un large éventail d'activités en prenant en compte les désirs exprimés.
- Permettre la vie communautaire, l'esprit de solidarité et la prise de responsabilités.
- Coordonner, par l'intermédiaire de l'Office, les actions à destination des retraités.

---

---

## **Leur implantation dans les quartiers**

**Le Plateau — Ginglin — Cesson**

**Centre Social du Plateau :** rue Mathurin-Méheust :

- les jeudis toute l'année.

**Foyer Club de Ginglin :** rue Henri-Wallon.

- les mardis et vendredis de NOVEMBRE à AVRIL,
- les mardis de MAI à OCTOBRE.

**Foyer Club de Cesson :**

- les jeudis de NOVEMBRE à AVRIL.
- les mardis de MAI à OCTOBRE.

#### **LES VILLAGES :**

Salle Municipale, place de l'Église :

- les mardis et vendredis de NOVEMBRE à AVRIL
- les jeudis de MAI à OCTOBRE
- les mardis de 9 h 30 à 10 h 30, Club de gymnastique 3<sup>e</sup> âge.

#### **CROIX SAINT-LAMBERT**

Locaux sous-sol de l'église rue Théodore-Botrel :

- les mardis et vendredis de NOVEMBRE à AVRIL  
(Amateurs de théâtre, la troupe de la Croix Saint-Lambert souhaite votre participation).

**FOYER COURTELINE, rue Courteline.**

- les mardis et vendredis de NOVEMBRE à AVRIL.

#### **CENTRE VILLE**

**Foyer Club du Centre :** 4, rue St-Vincent-de-Paul

- les mardis et vendredis de NOVEMBRE à AVRIL,
- les mardis de MAI à OCTOBRE,
- tous les jours, toute l'année, salle T.V. — bibliothèque — cafétéria — salle de jeux (cartes, bridges, dominos, scrabble, etc.)

**Foyer Club Anna Chevrel :** rue du 17<sup>e</sup> R.I., salle du Foyer d'Action Culturelle :

- les mardis et vendredis après-midi de NOVEMBRE à AVRIL.

#### **GOUEDIC**

**Foyer-Club de Ty-Coat :** locaux Auberge de Jeunesse.

- les mardis et vendredis de NOVEMBRE à AVRIL.

**Club Paul-Bert :** rue Paul-Bert

- les lundis et jeudis à partir de 14 heures  
des ateliers : rotin, poterie, dentelle, crochet d'art et bientôt de la peinture sur soie ; des activités : yoga, sorties, plaisir de se retrouver autour d'un café, regroupant des personnes âgées du quartier. Ces personnes peuvent, en fonction de leurs ressources, prendre leur repas au restaurant.

**smb**  
entreprise

## Constructions Métalliques.

Zone industrielles des Châtelets  
B.P. 29 - 22440 PLOUFRAGAN

Tél. : (96) 94.05.96

Télex : 950 732 F

52, rue Carvés  
92120 MONTROUGE  
Tél. : (1) 657.11.05

## L'ART ARTISANAL

3, Avenue de la Libération

22000 ST — BRIEUC

Tél. : (96) 61.53.76

### IMPORTATION DIRECTE

Vêtements indiens - Gadgets - Vannerie

Bijoux fantaisies - Malles osier - Salons - Tables etc ...

*ENTREE LIBRE*

## Société des Transporteurs de Voyageurs d'Armor



AUTOCARS  
Grand Luxe

ORGANISATION  
DEVIS SUR DEMANDE

LOCATION  
D'AUTOCARS

Care Routière - 10, rue P. Loti

**22000 ST-BRIEUC**

TEL. (96) 33.66.22

R C 74 B 25

IMP. NOUV. PLÉDRAN

## ROBIEN

Petite Salle de Robien, Place O. Brilleaud.

— les mardis et vendredis de NOVEMBRE à AVRIL.

## Les Centres Aérés du Mercredi et des Petites Vacances (6 ans — 12 ans)

- CENTRE AÉRÉ du POINT DU JOUR  
Rens. : AMICALE LAÏQUE ; 24, boulevard Charner  
(Tél. : 61.29.33 Poste 430)
- CENTRE AÉRÉ DU PLATEAU  
Rens. : ASSOCIATION SYNDICALE des FAMILLES,  
Centre Social du Plateau (Tél. : 33.61.80)
- CENTRE AÉRÉ PAUL-BERT  
Rens. : C.I.S.S. ROCHER MARTIN, 15, Rue du Vieux-  
Séminaire (Tél. : 61.29.33 Poste 515). (Particularité :  
fonctionne le mercredi toute la journée) (ou 94.26.38).
- CENTRE AÉRÉ de la CROIX SAINT-LAMBERT  
Base nature de la Ville Oger  
Rens. : COMITÉ de QUARTIER CROIX ST-  
LAMBERT (Tél. : 78.12.14)
- CENTRE AÉRÉ DES ÉCLAIREURS DE FRANCE  
29, Rue Alsace-Lorraine — Tél. : 94.03.18
- CENTRE AÉRÉ LA VAILLANTE (Robien)  
(en projet pour 1984)
- COLONIES DE VACANCES de la Ville de SAINT-  
BRIEUC  
Inscriptions : Mairie de ST-BRIEUC — Service de l'En-  
seignement — Poste 357 — (Tél. : 61.29.33)

## Les Centres Sociaux

gestion conjointe ville de St-Brieuc — CAF

- CENTRE SOCIAL DE  
LA CROIX SAINT-LAMBERT  
Place Jean-Grenier — Tél. : 78.32.91
- CENTRE SOCIAL DU PLATEAU  
Rue Mathurin-Méheust — Tél. : 33.61.80

## Associations à Caractère Social

ASSOCIATION POUR L'AIDE AUX MÈRES de  
FAMILLE (A.M.F.)  
31 bis, Rue de la Gare  
ASSOCIATION CRÉMATISTE DE BRETAGNE et des  
PAYS de LOIRE (A.C.B.P.L.)  
B.P. 457 — SAINT-BRIEUC  
ASSOCIATION DÉFENSE ACTION SOCIALE et  
FAMILIALE  
Centre Charner  
ASSOCIATION des DÉFICIENTS AUDITIFS  
École Berthelot  
ASSOCIATION DÉPARTEMENTALE ACTION  
SOCIALE des FAMILLES des TRAVAILLEURS  
CHRETIENS  
Centre Charner — Bât. A — Poste 3  
ASSOCIATION DÉPARTEMENTALE DES AMIS et  
PARENTS D'ENFANTS INADAPTÉS  
(PAPILLONS BLANCS), 31, Rue de Brest — B.P. 420  
ASSOCIATION des DONNEURS d'ORGANES et de  
TISSUS HUMAINS des C.d.N. (A.D.O.)  
34, Boulevard Arago  
ASSOCIATION DES DONNEURS de SANG BÉNÉ-  
VOLES des CÔTES-du-NORD  
20, Boulevard Pasteur  
ASSOCIATION ÉDUCATIVE « L'ENVOL »  
8, Rue Maréchal-Foch  
ASSOCIATION DES FOYERS ADOPTIFS DES  
CÔTES-du-NORD  
36, Rue de Gascogne  
ASSOCIATION DES MÉDAILLES d'HONNEUR DU  
TRAVAIL  
1, Rue des Hillionnais  
ASSOCIATION DES MYOPATHES DE FRANCE  
Centre Charner  
ASSOCIATION NATIONALE POUR ADULTES et  
JEUNES HANDICAPÉS (A.N.A.J.H.)  
1, Rue du Valais  
ASSOCIATION POUR L'ORGANISATION DES  
RÉGIMES d'ENTRAIDE SOCIAUX  
29, Chemin des Courses — Cesson —

ASSOCIATION des PARALYSÉS de FRANCE  
(A.P.F.)  
2, Rue Massignon  
ASSOCIATION DES PARENTS d'ENFANTS HANDI-  
CAPÉS de SAINT-QUIHOUE « ESPOIR »  
26, Rue Alsace-Lorraine  
ASSOCIATION RÉADAPTATION SOCIALE ET PRO-  
FESSIONNELLE PAR LE TRAVAIL PROTÉGÉ  
12 Bis, rue Notre-Dame  
ASSOCIATION SYNDICALE des FAMILLES (A.S.F.)  
28, Boulevard Hérault  
ASSOCIATION TUTELAIRE POUR PERSONNES  
HANDICAPÉES des CÔTES-du-NORD  
A.D.A.P.E.I. — B.P. 420 — 31, Rue de Brest  
ASSOCIATION DES TRAVAILLEUSES FAMILIALES  
POPULAIRES  
31, Rue Théodore-Botrel  
ASSOCIATION VALENTIN HAUY  
9, Rue Lesage  
ASSOCIATION des VEUVES CIVILES des CÔTES-  
du-NORD  
28, Boulevard Hérault  
ATELIER 22 — CENTRE d'INFORMATIONS  
SOCIALES et CENTRE de SUPPORT TECHNIQUE  
Maison des Associations — 16, 18, Rue Abbé-Vallée  
CENTRE ÉTUDE ET ACTION SOCIALE  
18, rue Abbé-Vallée  
COLLECTIF POUR ANNÉE INTERNATIONALE des  
PERSONNES HANDICAPÉES  
2, Rue Massignon  
COMITÉ DÉFENSE CONTRE L'ALCOOLISME  
Centre Médico Social — 76, Rue de Quintin  
CROIX d'OR  
12, Rue de Brest  
CROIX ROUGE FRANÇAISE  
7, rue Henri-Dunant — St-Brieuc  
ENFANTS DU SOLEIL  
19, Rue des Bonnets-Rouges  
ESPOIR ARMOR  
Maison de la Famille — 3, Rue du 71<sup>e</sup> R.I.  
FÉDÉRATION FAMILLES DE FRANCE (F.F.F.)  
28, Boulevard Hérault  
FÉDÉRATION NATIONALE des MALADES  
INFIRMES et PARALYSÉS (F.N.M.I.P.)  
1, Rue Saint-Gouéno

**FOYERS D'ACCUEIL**  
 Rue Jean-Metairie — St-Brieuc  
**FRATERNITÉ DES MALADES**  
 29, Rue des Nouelles — SAINT-LAURENT 22190  
**PLERIN**  
**INSTITUTION DÉPARTEMENTALE des JEUNES**  
**SOURDS**  
 Le Vau Meno  
**ASSOCIATION des LARYNGECTOMISES**  
 M. LE FLOCH, La Ville Madren 22590 PORDIC  
**OFFICE DES RETRAITÉS ET PERSONNES AGÉES**  
 de SAINT-BRIEUC  
 4, Rue Saint-Vincent-de-Paul  
**SOCIÉTÉ SAINT-VINCENT-DE-PAUL** — Sainte-  
 Louise-de-MEILLAC  
 6, Rue Cordière  
**SOLIDARITÉ QUART-MONDE**  
 6, Rue Emile-Souvestre — 22000 St-Brieuc  
**TERRE DES HOMMES**  
 25, Rue Descartes — 22000 St-Brieuc  
**UNION DÉPARTEMENTALE DES ASSOCIATIONS**  
**FAMILIALES (U.D.A.F.)**  
 28, boulevard Hérault  
**UNION DÉPARTEMENTALE PROTECTION**  
**ENFANCE**  
 Centre Social Courcoux — Rue C. Guérin  
**UNION DES FAMILLES DES MALADES MENTAUX**  
 Maison de la Famille — 28, boulevard Hérault  
**UNION NATIONALE DES RETRAITÉS et PER-**  
**SONNES AGÉES**  
**UNION des VIEUX DE FRANCE** — 17, Rue Vicairie  
**VIE LIBRE**  
 5, Place d'Alsdorf  
**VIVRE AU PLURIEL**  
 3, Rue du 71<sup>e</sup> R.I.

## Structures d'Accueil et d'Information

### Mairie de SAINT-BRIEUC

Place du Général de Gaulle.

Les bureaux sont ouverts du mardi au samedi de 8 h à 12 h et de 14 h à 17 h.  
fermeture à 16 h 30 le samedi.

Permanence pour déclarations de naissance et de décès le lundi de 9 h à 12 h et de 14 h à 17 h.

**Syndicat d'Initiative.**  
 Rue St-Goueno — Tél. : 33.32.50

**Saint-Brieuc accueille**  
 C.I.S.S. — Rocher Martin — 15, rue  
 du-Vieux-séminaire.

**Accueil des groupes**  
 Le Rocher Martin 15, rue du-Vieux-Séminaire —  
 St-Brieuc — Tél. : 61.29.33 poste 515

## Centre Municipal de Documentation

Hôtel-de-ville (Tél. 61-29-33 Poste 381)

### Ouverture au public :

- tous les jours, sauf le lundi (8 h — 12 h — 14 h à 17 h)
- fermeture le Samedi à 16 h. 30
- Documents et dossiers sur la vie de la commune (plus restrictivement sur le département).
- Recherche et lecture de textes au Journal Officiel ou juris-classeurs.
- Réception des scolaires en groupe ou avec les professeurs.
- Possibilité de prêts de documents ou photocopies.

## Écoles Publiques

### ÉCOLES PRIMAIRES :

École Annexe Garçons	
Rue Jean-Nicolas .....	(poste 463) 61-29-33
École Annexe Filles	
44, Rue des Merles .....	33-25-86
École Baratoux	
Rue Baratoux .....	(Poste 451) 61-29-33
École Beauvallon .....	(Poste 452) 61-29-33
École Berthelot	
18, Rue de Brest .....	(Poste 460) 61-29-33
École Brèche aux Cornes	
Rue A.L. Aubert .....	33-52-37
École du Centre	
Rue de la Gare .....	(Poste 476) 61-29-33
École Cesson Bourg	
Rue de la Corniche .....	(Poste 455) 61-29-33

École de la Croix-Rouge Rue de Kerguelen.....	33-51-71
École de l'Établette Rue de l'Établette.....	78-31-16
École du Grand Clos A Rue de Cornouaille.....	94-41-78
École du Grand clos B Rue de Cornouaille.....	94-41-78
École du Boulevard Hoche Boulevard Hoche..... (Poste 462)	61-29-33
École A. Mazier A Rue A. Mazier .....	33-43-59
École A. Mazier B Rue A. Mazier .....	33-43-59
École Poutrin Rue Poutrin .....	(Poste 466) 61-29-33
École Saint-Lambert Rue de-la-Roche-Gautier.....	78-37-26
École des Villages Rue de Penthièvre..... (Poste 471)	61-29-33
École de la Ville Hedio Rue de Gascogne..... (Poste 446)	61-29-33
École Diwan, rue félix Le Dantec	

#### ÉCOLES MATERNELLES :

École Alsdorf .....	(Poste 458) 61-29-33
École Annexe 44, Rue des Merles .....	33-25-86
École Balzac Rue Balzac..... (Poste 450)	61-29-33
École Berthelot Rue Saint-Pierre..... (Poste 461)	61-29-33
École de la Brèche-aux-Cornes Rue O.L. Aubert .....	33-52-37
École du Centre Rue de la Gare .....	(Poste 525) 61-29-33
École de Cesson-Bourg Rue de la Corniche..... (Poste 455)	61-29-33
École de la Croix-Rouge Rue de Kerguelen.....	33-51-71
École Curie Rue Curie .....	(Poste 456) 61-29-33
École de l'Établette Rue de l'Établette.....	78-31-16
École Guébriant Rue Guébriant .....	(Poste 475) 61-29-33
École du Grand Clos Rue de Cornouaille.....	94-41-78

École A. Mazier Rue Mazier .....	33-43-59
École du Point du Jour Cite du Point du Jour .....	(Poste 467) 61-29-33
École rue Guy Ropartz.....	(poste 500) 61-29-33
École Saint-Jouan .....	(Poste 477) 61-29-33
École Saint-Lambert Rue de la Roche-Gautier.....	78-37-26
École de la Ville Hedio Rue de Gascogne..... (Poste 446)	61-29-33
École de la Ville Bougault Rue P.-Langevin..... (Poste 472)	61-29-33

#### ENSEIGNEMENT DU SECOND DEGRÉ : 1<sup>er</sup> CYCLE :

Collège Beaufeuillage 20, Rue Anatole-France .....	33-47-16
Collège Jean Macé Rue du Trégor .....	94-57-15
Collège Anatole Le Braz 46, Rue du 71 <sup>e</sup> R.I.....	33-12-67
Collège Racine .....	33-01-06
Collège Saint-Lambert Rue Marcel-Proust .....	78-41-56

#### ENSEIGNEMENT du SECOND DEGRÉ : 2<sup>e</sup> CYCLE :

Lycée Rabelais Rue Rabelais.....	33-40-14
Lycée Ernest-Renan 2, bd Hérault.....	33-08-85

#### ENSEIGNEMENT TECHNIQUE :

Lycée Chaptal Rue Chaptal (C.E.T. annexé) .....	33-53-32
Lycée d'Etat Freyssinet Rue Mansart .....	61-80-97
L.E.P. Les Villages Rue du Vau-Gicquel .....	94-44-17
Collège Agricole de Rohannec'h Boulevard Pasteur.....	33-17-92

École Normale d'Instituteurs 1, Rue Théodule-Ribot .....	33-17-89
École Normale d'Institutrices 21, bd Lamartine .....	33-13-60

**Siège Social**  
2, rue Chaintron  
B.P. 393  
92541 MONTROUGE  
CEDEX

Tél. : (1) 657.11.05



**Chaffoteaux  
et Maury**

**Usine**  
Z.I. des Châtelets  
22440  
PLOUFRAGAN

Tél. : 94.14.78

Etude, fabrication et commercialisation d'appareils de production d'eau chaude par le gaz, l'électricité et les énergies nouvelles.

## ETs PICARD



**ELECTRO-MENAGER - FROID**  
109, rue Jules Ferry 22000 ST.BRIEUC  
Tél. 94.21.43

**PIECES GROS MENAGER  
FROID TOUTES MARQUES**

A E G  
BOREAL  
BOSH  
BRAUN  
CADILLAC

CALOR  
CHROMEX  
EXPRESS  
FAR  
FRIGIDAIRE

GENERAL  
ELECTRIC  
HOOVER  
KRUPS  
LADEN

MOULINEX  
MELITTA  
MENALUX  
MIELE  
NEFF

NEVADA  
Paris-Rhône  
REMINGTON  
ROTARY  
ROWENTA

SAUTER  
SEB  
STECA  
THERMOR  
TORNADO  
VORWERK  
ZOPPAS

Pour  
toutes installations

- Rideaux
- Moquettes
- Tenture murale
- Création d'ensemble de styles

**au nid douillet**  
Champ de Mars  
22000 ST-BRIEUC

(96) 94.01.84

## Écoles Privées

### ÉCOLES PRIMAIRES :

École du Sacré Cœur 16, Rue saint-Benoît .....	33-39-61
École de Saint-Brieux 4, Rue du Parc .....	33-27-55
École Sainte-Thérèse 2, Rue Joliot-Curie .....	33-49-24
École Sainte-Bernadette 2, Rue A. Thomas .....	94-02-50
École Saint-Joseph — Les Villages 6, Rue de Penthièvre.....	94-56-30
École Sainte-Anne 33, Rue Gambetta.....	61-62-66
École Sainte Marie — Ville Hedio 11, Rue de Touraine.....	94-30-81
École La Providence 2, Rue des Lycéens Martyrs .....	33-24-50

### ÉCOLE MATERNELLES :

École Sainte-Thérèse 2, Rue Joliot Curie.....	33-49-24
École Sainte-Bernadette 2, Rue A. Thomas .....	94-02-50
École Saint-Joseph Les Villages .....	94 56-30
École Sainte-Anne 33, Rue Gambetta.....	61-62-66
École Sainte-Marie — Ville Hedio Rue de Touraine.....	94-30-81
École de la Providence 2, Rue des Lycéens Martyrs .....	33-24-50

### ENSEIGNEMENT DU SECOND DEGRÉ : 1<sup>er</sup> CYCLE :

Sainte Marie — Ville Hedio Rue de Touraine.....	94-30-81
École de la Providence 2, Rue des Lycéens Martyrs .....	33-24-50
École Saint-Charles 2, Rue Cordière .....	94-02-46
École Saint-Pierre Rue Saint-Pierre.....	61-69-12

### ENSEIGNEMENT DU SECOND DEGRÉ : 2<sup>e</sup> CYCLE :

École Saint-Charles 2, Rue Cordière .....	94-02-46
--	----------



École Saint-Pierre  
Rue Saint-Pierre.....61-69-12

#### ENSEIGNEMENT TECHNIQUE :

École du Sacré-Cœur  
Rue de Genève.....33-49-01  
Centre Marie Balavenne  
47, Boulevard Laënnec .....94-31-11  
Cours J. LE BERT (Secrétariat)  
22, Rue Paul-Bert.....33-32-73

#### ÉDUCATION FORMATION :

Inspection des Écoles Primaires et Maternelles  
3, Rue Bélioriet .....33-22-16  
Centre d'Information et d'Orientation (C.I.O.)  
Centre Charner.....94-02-11  
Centre Départemental de Documentation Pédagogique  
(C.D.D.P.) : 30, Rue Brizeaux .....61-90-31  
Association Départementale des Pupilles de l'Enseignement Public (P.E.P.) : 29, Rue A. Lorraine  
Mutuelle Générale de l'Éducation Nationale (M.G.EN.) ;  
2, Rue Gaston-Ramon  
Office Central de la Coopération à l'École (O.C.C.E.) :  
29, Rue Alsace-Lorraine  
G.R.E.T.A. — École Normale d'Instituteurs : 1, Rue Théodule-Ribot  
Association pour la Formation Permanente (A.S.F.O.)  
PLERIN  
Kuzull Skoazell Skoliou Diwan bro Saint-Brieuc : Ex. Lycée Curie. Rue Félix-Le-Dantec  
Direction de l'Enseignement Catholique : 5, Rue des Capucins B.P. 222

#### ASSOCIATIONS de PARENTS :

Conseil Départemental des Parents d'Élèves des Écoles Publiques : 8 bis, Place Du Guesclin  
Association Départementale des Parents d'Élèves de l'Enseignement Public : 10, boulevard Sévigné  
Association des Parents d'Élèves et amis de l'École Nationale de Musique : École Nationale de Musique, Centre Charner  
A.P.E.L., Rue des Capucins S' Brieuc  
APEC : Rue des Capucins S' Brieuc  
Association des parents d'élèves Scheleret — 10 Bd Sevigné S' Brieuc

## LE C.E.D.O.S.

### Centre Éducation Découverte et d'Orientation Sportive.

Pour choisir vraiment il faut connaître. C'est de cette idée simple qu'est né le C.E.D.O.S.

**BUT :** faire découvrir, faire aimer des activités physiques et sportives aux enfants de 7-8-9 ans, pour leur donner une plus grande liberté dans le choix de leur future vie sportive.

Entreprise communautaire de la Direction Départementale du Temps libre, de la municipalité et des associations sportives pour la prise en charge de notre avenir

**Renseignement :** Direction Départementale du Temps libre jeunesse et Sports — Centre Charner — SAINT-BRIEUC.

---

## Le centre municipal de voile de Saint-Brieuc

### Plan d'Eau des Rosaires

**objectifs :** Permettre la pratique des sports nautiques de glisse (dériveurs, planches à voile, speed-sail, char à voile.)

Assurer une animation sportive tout au long de l'année et durant les vacances scolaires.

Assurer une formation des cadres.

#### les moyens :

- l'école de voile fonctionne pendant les vacances scolaires.
- accueil des comités d'entreprise et associations.
- accueil des scolaires.

#### Pour tout renseignement :

**C.M.V.S.B.**

27, boulevard de Cornouaille.

**Les Rosaires 22190 — PLERIN. Tél. : (96) 74.51.59.**  
en fin de matinée et d'après-midi.

École Saint-Pierre  
Rue Saint-Pierre.....61-69-12

#### ENSEIGNEMENT TECHNIQUE :

École du Sacré-Cœur  
Rue de Genève.....33-49-01  
Centre Marie Balavenne  
47, Boulevard Laënnec.....94-31-11  
Cours J. LE BERT (Secrétariat)  
22, Rue Paul-Bert.....33-32-73

#### ÉDUCATION FORMATION :

Inspection des Écoles Primaires et Maternelles  
3, Rue Béliorient.....33-22-16  
Centre d'Information et d'Orientation (C.I.O.)  
Centre Charner.....94-02-11  
Centre Départemental de Documentation Pédagogique  
(C.D.D.P.) : 30, Rue Brizeaux.....61-90-31  
Association Départementale des Pupilles de l'Enseignement Public (P.E.P.) : 29, Rue A. Lorraine  
Mutuelle Générale de l'Éducation Nationale (M.G.EN.) ;  
2, Rue Gaston-Ramon  
Office Central de la Coopération à l'École (O.C.C.E.) :  
29, Rue Alsace-Lorraine  
G.R.E.T.A. — École Normale d'Instituteurs : 1, Rue Théodule-Ribot  
Association pour la Formation Permanente (A.S.F.O.)  
PLERIN  
Kuzull Skoazell Skollou Diwan bro Saint-Brieuc : Ex. Lycée Curie. Rue Félix-Le-Dantec  
Direction de l'Enseignement Catholique : 5, Rue des Capucins B.P. 222

#### ASSOCIATIONS de PARENTS :

Conseil Départemental des Parents d'Élèves des Écoles Publiques : 8 bis, Place Du Guesclin  
Association Départementale des Parents d'Élèves de l'Enseignement Public : 10, boulevard Sévigné  
Association des Parents d'Élèves et amis de l'École Nationale de Musique : École Nationale de Musique, Centre Charner  
A.P.E.L., Rue des Capucins S<sup>t</sup> Brieuc  
APEC : Rue des Capucins S<sup>t</sup> Brieuc  
Association des parents d'élèves Scheleret — 10 Bd Sevigné S<sup>t</sup> Brieuc

## LE C.E.D.O.S.

### Centre Éducation Découverte et d'Orientation Sportive.

Pour choisir vraiment il faut connaître. C'est de cette idée simple qu'est né le C.E.D.O.S.

**BUT** : faire découvrir, faire aimer des activités physiques et sportives aux enfants de 7-8-9 ans, pour leur donner une plus grande liberté dans le choix de leur future vie sportive.

Entreprise communautaire de la Direction Départementale du Temps libre, de la municipalité et des associations sportives pour la prise en charge de notre avenir

**Renseignement** : Direction Départementale du Temps libre jeunesse et Sports — Centre Charner — SAINT-BRIEUC.

## Le centre municipal de voile de Saint-Brieuc

### Plan d'Eau des Rosaires

**objectifs** : Permettre la pratique des sports nautiques de glisse (dériveurs, planches à voile, speed-sail, char à voile.)

Assurer une animation sportive tout au long de l'année et durant les vacances scolaires.

Assurer une formation des cadres.

#### les moyens :

- l'école de voile fonctionne pendant les vacances scolaires.
- accueil des comités d'entreprise et associations.
- accueil des scolaires.

#### Pour tout renseignement :

**C.M.V.S.B.**

27, boulevard de Cornouaille.

**Les Rosaires 22190 — PLERIN. Tél. : (96) 74.51.59.**  
en fin de matinée et d'après-midi.

GRILLADES SUR SARMENTS DE VIGNES

Tél. : 94.04.76

**LES SYMPATIC**

Nous accueillons jusqu'à 23 h

9 BOULEVARD CARNOT

**22000 ST BRIEUC**



Essais gratuits



Réparations



Amplificateurs TV  
et téléphone

**VOIR + ENTENDRE = MIEUX VIVRE**

1, place de la Poste - Saint-Brieuc - Tél. 61.95.76

« Prêt gratuit de montures et verres  
pour Opérés de la Cataracte »



**OPTIQUE JOSELIER**

ADAPTATION LENTILLES DE CONTACT

Téléphone (96) 61.18.15

21, rue Pierre Le Gorrec

2200 ST-BRIEUC

Agréés Sécurité Sociale et toutes mutuelles

**S.A. des Ets J. HÜE**

**TOUS LES PANNEAUX**

Rue de la Fontenelle

B.P. 11 - 22360 LANGUEUX

Téléphone : 33.48.22

## Les Complexes Sportifs

La Ville de SAINT-BRIEUC possède une infrastructure sportive importante dont l'essentiel est constitué par trois grands complexes sportifs.

### A — Le Stade Fred Aubert :

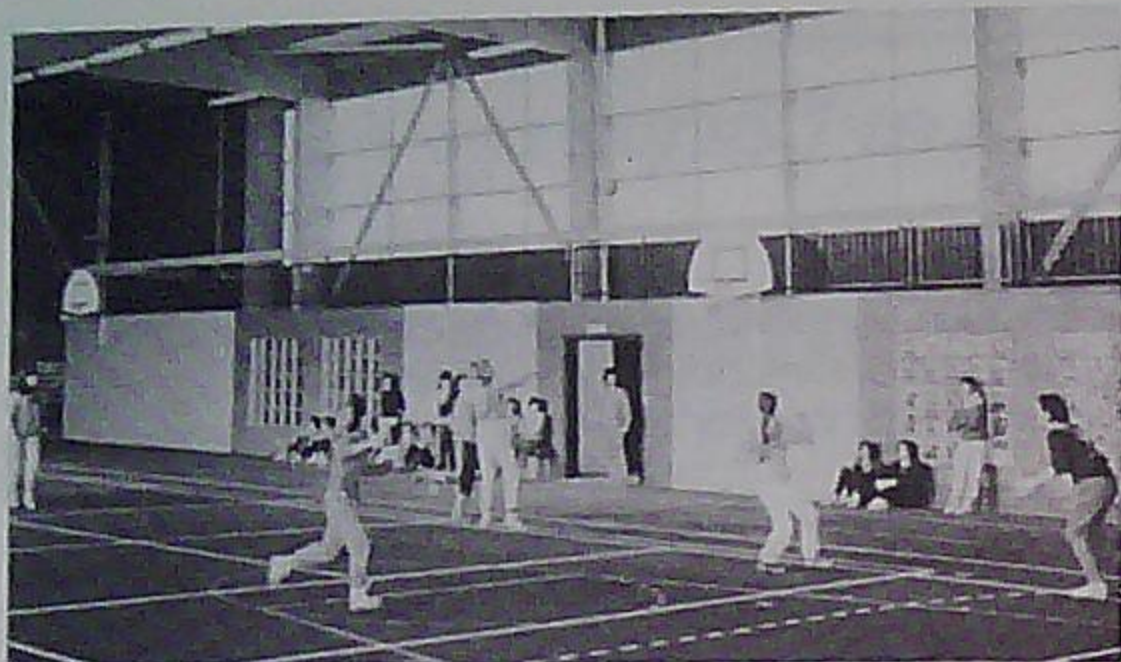
- 4 terrains de football dont un terrain d'honneur éclairé avec tribunes et gradins pouvant recevoir respectivement 1 200 et 3 000 spectateurs.
- 3 terrains de basket — 2 de hand — 2 de volley — 7 sautoirs — 1 lancoir collectif
- 1 piste de 100 m avec 3 couloirs stabilisés — 1 salle (Gazélec) et 1 portique.

### B — le Stade Hélène Boucher :

- 2 terrains de football (1 gazon, 1 stabilisé) — 3 de basket — 2 de hand — 2 de volley — 4 tennis (2 en béton poreux — 2 en cendré — 1 fronton) — 11 sautoirs et 9 lancoirs divers — 1 piste de 400 m en rubkor — 1 piste de 333,33 m en stabilisé — 2 plateaux d'EPS — 1 gymnase et 1 piscine couverte.

### C — Le complexe de Brézillet :

- 3 terrains de football et un terrain de rugby en gazon — 1 de basket — 2 de volley — 1 tennis en tartan — 2 en béton poreux — 2 frontons — 2 sautoirs — 1 lancoir collectif — 1 piscine de plein air — 1 stade équestre — 1 terrain de hockey — 1 stand de tir à l'arc, 1 autre pour armes à feu ;
  - 6 halls réalisés de concert par la Ville et le comité de la Foire-Exposition comprenant plusieurs courts de tennis dont 2 sur moquette, des terrains de basket, de volley, de hand, des sautoirs, 1 piste de ring-hockey ;
  - 1 piste indor de 250 m — Construction d'un anneau vitesse. Patinage à roulettes — Inauguration printemps 84.
- A ceux-ci s'ajoutent les terrain de football de « Mazier-Ginglin » de la Ville Guyomard — de la Ville Oger — des Villages — de la Z.O.H. de Cesson ;
- la piscine couverte de Gernugan ;
  - le vélodrome de Beaufeuillage ;
  - Les gymnases de Cesson ZOH — La Bretonne (rue de la Gare) — du bd Charner ;



— les gymnases des collèges nationalisés (Beaufeuillage — J. Macé — Racine — Saint-Lambert — le Braz) des Lycées Chaptal et Rabelais — des écoles du Grand-Clos et Mazier auxquels il convient d'ajouter ceux des Lycées d'État (Freysinet et Renan) et des deux écoles normales ;  
 — l'école de voile des Rosaires ouverte l'été et désormais tous les week-end de l'année ;  
 — un nouveau gymnase réalisé en 1982 au LEP Jean-Moulin ;  
 — le centre médico-sportif, en sommeil depuis quelques années, a repris ses activités rue Vicairie, grâce au concours actif d'une équipe médicale hautement qualifiée et de l'O.M.S.

## Piscines municipales de Saint-Brieuc

— Brézillet — rue Pierre-de-Coubertin.  
Tél. : 61.29.33, poste 414

*Heures et jours d'ouverture au public  
pendant les vacances scolaires :*

Lundi : 9 h 30 à 11 h 45 — 15 h à 19 h 45  
 Mardi : 9 h 30 à 11 h 45 — 15 h à 19 h 45  
 Mercredi : 9 h 30 à 11 h 45 — 15 h à 19 h 45  
 Jeudi : 9 h 30 à 11 h 45 — 15 h à 19 h 45  
 Vendredi : 9 h 30 à 11 h 45 — 15 h à 19 h 45  
 Samedi : 9 h 30 à 11 h 45 — 15 h à 18 h 45

Dimanche :

*Heures et jours d'ouverture au Public  
pendant la période scolaire :*

Lundi : 17 h à 19 h 45  
 Mardi : 17 h à 19 h 45

Mercredi : 15 h à 19 h 45  
 Jeudi : 17 h à 19 h 45  
 Vendredi : 17 h à 19 h 45  
 Samedi : 15 h à 18 h 45

Dimanche :

— Gernugan — rue Balzac — Tél. : 61.05.54

*Heures et jours d'ouverture au public  
pendant les vacances scolaires :*

Lundi : 10 h à 11 h 45 — 15 h à 16 h 45  
 Mardi : 10 h à 11 h 45 — 15 h à 20 h 45  
 Mercredi : 10 h à 11 h 45 — 15 h à 18 h 15  
 Jeudi : 10 h à 11 h 45 — 15 h à 16 h 45  
 Vendredi : 10 h à 11 h 45 — 15 h à 18 h 15  
 Samedi : 15 h à 18 h 45

*Heures et jours d'ouverture au Public  
pendant la période scolaire :*

Lundi

Mardi : 18 h à 20 h 45  
 Mercredi : 15 h à 18 h 15

Jeudi :

Vendredi : 17 h à 18 h 15  
 Samedi : 15 h à 18 h 45

Dimanche :

— Hélène-BOUCHER — rue Théodule-Ribot —  
Tél. : 61.29.33, poste 520



*Heures et jours d'ouverture au Public  
pendant les vacances scolaires :*

Lundi : 10 h à 11 h 45 — 15 h à 18 h 15  
 Mardi : 10 h à 11 h 45 — 15 h à 16 h 45  
 Mercredi : 15 h à 18 h 15

Jeudi : 10 h à 11 h 45 — 15 h à 20 h 45  
Vendredi : 10 h à 11 h 45 — 15 h à 16 h 45  
Samedi : 10 h à 11 h 45 — 15 h à 18 h 45  
Dimanche : 9 h à 12 h 45

*Heures et jours d'ouverture au Public  
pendant la période scolaire :*

Lundi : 17 h à 18 h 15  
Mardi :  
Mercredi : 15 h à 18 h 15  
Jeudi : 17 h à 20 h 45  
Vendredi :  
Samedi : 15 h à 18 h 45  
Dimanche : 9 h à 12 h 45

### **Associations fréquentant les piscines à heures fixes**

Se renseigner auprès des associations suivantes :

#### **Cercle Nautique de SAINT-BRIEUC**

(Section bébés nageurs — enfants 3-6 ans — école de natation — entraînement pour la compétition — entraînement adulte.

Piscine Hélène-BOUCHER — SAINT-BRIEUC.

#### **Cercle sportif des handicapés physiques briochins**

M. Joël DABOUDET — 8 bis, rue Balzac — SAINT-BRIEUC.

#### **Entraînement physique dans le monde moderne**

Centre Charner, Bât B, porte 4 — SAINT-BRIEUC.

#### **M.J.C. du Plateau**

— Canoë.  
— Gymnastique volontaire féminine.

#### **Association des bébés dans l'eau**

M<sup>me</sup> Corinne HERVIOU — 31, rue Sully — SAINT-BRIEUC.

#### **Club du Soleil**

(naturiste) B.P. 36 — 22360 LANGUEUX.

#### **Femmes enceintes**

Maternité de l'Hôpital.

#### **Association l'ÉPAVE**

Plongée — M. COLLIN — La Ville-Tréhen — 22190 PLERIN.

**Club de plongée du C.O.B.**  
Rue St-Benoît — SAINT BRIEUC.

## **Office Municipal des Sports**

### **SOCIÉTÉS SPORTIVES CIVILES**

- AÉRO-CLUB DES CÔTES-DU-NORD :  
M. COUPE, 2, rue P.-Éluard, SAINT-BRIEUC.
- AIKI-CLUB DU VAL BRIEUC :  
M. BOUEDEC, 45 bis, rue de la Toise, 22590 PORDIC.
- AMICALE BRIOCHINE DE TENNIS :  
M. BASSEVILLE, 84, rue de Gouédic, SAINT-BRIEUC.
- AMICALE CYCLOTOURISTE BRIOCHINE :  
M. CORNEC, 75, rue de Normandie, SAINT-BRIEUC.
- AMICALE LAÏQUE :  
M. LE CRUBIER, Foyer Laïque, 24, bd Charner, SAINT-BRIEUC.
- A.S.K. DYNAMIC-KART :  
M. SAVEAN Yves, 38, rue J.-Verne, 22950 TRÉ-GUEUX.
- ASSOCIATION DES HALTÉROPHILES BRIOCHINS :  
M. POUAULT, Cohelieu, LE FOEIL, 22800 QUINTIN.
- A.S. MAHGREBINE :  
M. BELHAJ, 3, rue de l'Établette, SAINT-BRIEUC.
- ASSOCIATION PÉTANQUE BRIOCHINE :  
M. CORLAY, 41, rue des Jonquilles, 22950 TRÉ-GUEUX.
- A.S. PORTUGAISE :  
M. DIAS, 8, rue Le Floch, SAINT-BRIEUC.
- ASSOCIATION SILENCIEUSE BRIOCHINE :  
M. LE BERRE, La Vallée, 22440 PLOUFRAGAN.
- ASSOCIATION SPORTIVE FINANCES :  
17, rue de la Barre.
- ASSOCIATION SPORTIVE GINGLIN-CESSON :  
M. ALLOUIS, 51, rue de Paris, SAINT-BRIEUC.
- A.S.C.E.E. :  
M. ROLLAND, place G.-de-Gaulle, SAINT-BRIEUC.
- A.S.P.T.T. :  
M. HENGOAT, Hôtel des Postes, SAINT-BRIEUC.

# Clinique de la Gare

ORL - MALADIES - CHIRURGIE

Face et cou, nez, gorge, oreilles  
Chirurgie maxillo-faciale  
Chirurgie plastique de la face

OPH - MALADIES  
CHIRURGIE DES YEUX

25, rue de la Gare      Tél. : (96) 94.21.67  
22000 Saint-Brieuc

*Services de Garde  
et urgences assurés*

s.e.e. DAVID

Ingénieur E.E.I.P.

Entreprise : 18, rue des Promenades  
22000 SAINT - BRIEUC

ENTREPRISE GENERALE D'ELECTRICITE

MAGASIN LUSTRERIE - CADEAUX - LISTE DE MARIAGE  
MATERIEL ELECTRIQUE - CHAUFFAGE

## LOCATION de MATERIEL

aux Entreprises et aux Particuliers

ZONE INDUSTRIELLE Rue E. GALOIS St-BRIEUC

Tél. : (96) 33.63.46

**Armor  
Location**

Compresseurs - Cylindres vibrants -  
Pompes de lavage H.P. - Groupes  
électrogènes - Sableuses (sable en  
fourniture) - Bétonnières - Matériel  
pneumatique - Tronçonneuses (por-  
tatives à chaîne et sur châssis) -  
Echafaudages - Etais - Pompes  
d'épuisement - Echafaudages -  
Marteaux Electrop.

- ATHLETIC-CLUB LA FAYETTE :  
M. JOUAN D., 79, rue La Fayette, SAINT-BRIEUC.
- BILLARD-CLUB BRIOCHIN :  
M. SALAUN, 41, rue de la Fontaine, 22950 TRÉ-  
GUEUX.
- BOWLING-OUEST ASSOCIATION :  
M. MEAR, 3, rue G.-Ramon, SAINT-BRIEUC.
- LA BRETONNE :  
M. LEROUX-LAUNIVIER, PLOUFRAGAN.
- CADETS BRIOCHINS ESCRIME :  
M. GILLET, 8, rue du Clos-Neuf, 22360 LANGUEUX.
- CASTING-CLUB :  
D<sup>r</sup> FOURS, « Park Rouz », TREMUSON, 22440  
PLOUFRAGAN.
- CERCLE DE L'ÉPÉE :  
M. DENOVAL, 4 bis, rue E.-Souvestre, SAINT-  
BRIEUC.
- CERCLE MUNICIPAL DE VOILE :  
M. LOGUILLARD, 30, rue Racine, SAINT-BRIEUC.
- CERCLE NAUTIQUE DE SAINT-BRIEUC :  
M. LECHEVER, 3, bd Jobert, 22400 LAMBALLE.
- CERCLE SAINTE-THÉRESE :  
M. NICOLAS, 32, rue Colbert, SAINT-BRIEUC.
- CERCLE SPORTIF CROIX-LAMBERT :  
M. LE BOUGEAN H., 29, rue de la Roche-Gautier,  
SAINT-BRIEUC.
- CERCLE SPORTIF DES HANDICAPÉS PHY-  
SIQUES BRIOCHINS :  
M. DABOUDET, 59, rue de Pré-Chesnay, SAINT-  
BRIEUC.
- CHAFFOTEUX-SPORTS :  
M. RAFFRAY, Zone Industrielle des Châtelets, 22440  
PLOUFRAGAN.
- CLUB HALTÉRO — CULTURISTE DE SAINT-  
BRIEUC :  
M. RIPOUTEAU, 43, rue de Gouédic,  
SAINT-BRIEUC.
- CLUB OLYMPIQUE BRIOCHIN :  
M. MARTEIL, Le Fraïche, 22120 YFFINIAC.
- CLUB DES CHASSEURS SOUS-MARINS DES  
CÔTES D'ARMOR :  
M. CREN, Le Pigeon-Blanc, 22190 PLÉRIN.
- CLUB BRIOCHIN DE LUTTE BRETONNE :  
M<sup>me</sup> LE PANNETIER, 68, rond-point du Tertre-Notre-  
Dame, SAINT-BRIEUC.
- CLUB E.P.A.V.E. :  
M. NOËL, 1, rue Chateaubriand.
- CLUB SPORTIF DES ANTILLAIS BRIOCHINS :

M. NICOLAS, 2, rue des Rosiers, 22190 PLÉRIN.  
 — COMPAGNIE DES ARCHERS :  
 M. SOREAU, 33, bd Arago, SAINT-BRIEUC.  
 — CORMORAN-CLUB :  
 M. NORMAND, 28, rue St-Guillaume, SAINT-BRIEUC.  
 — CYCLO-SPORTS DES VILLAGES :  
 M. LE PROVOST, 222, rue C.-Bouglet, SAINT-BRIEUC.  
 — ÉCOLE DE BOXE BRIOCHINE :  
 M. LEPINE, 11, rue des Sapins-d'Or, St-Laurent, 22190 PLÉRIN.  
 — ÉCOLE DE PISTE :  
 M. PRIGENT, 32, rue D'-Roux, SAINT-BRIEUC.  
 — ÉCURIE-ARMOR :  
 M. LE TOCQUIN : A.C.O., 6, place Duguesclin, SAINT-BRIEUC.  
 — ÉTOILE SPORTIVE DES VILLAGES :  
 M. COURAUD, 162, bd de l'Atlantique, SAINT-BRIEUC.  
 — FOOTBALL-CLUB BRIOCHIN :  
 M. DO ALTO, 43, rue de la Corderie, SAINT-BRIEUC.  
 — GAZELEC :  
 M. GUILLOUX F., 11, rue Alexander-Flemming, SAINT-BRIEUC.  
 — ENTRAÎNEMENT PHYSIQUE DANS LE MONDE MODERNE — SECTION DE SAINT-BRIEUC :  
 M<sup>me</sup> QUIGUER, 5, rue Balzac, SAINT-BRIEUC.  
 — GYMNIC-CLUB :  
 M. BOMMERT, Foyer P.-Bert, SAINT-BRIEUC.  
 — MOTO-CLUB BRIOCHIN :  
 M. RAFFRAY, 3, place du Luxembourg, SAINT-BRIEUC.  
 — PÉTANQUE-CLUB BRIOCHIN :  
 M. L'HOTELLIER, 11, rue J.-B.-Corot, SAINT-BRIEUC.  
 — ROLLER-ARMOR-CLUB :  
 M. REHEL, 24, rue Massenet, SAINT-BRIEUC.  
 — RUGBY-CLUB BRIOCHIN :  
 M. J. DEYFIEUX, Ville Théhen, 22190 PLÉRIN.  
 — SAINT-BRIEUC ATHLETIC-CLUB :  
 M. Yvon TANGUY, 31, rue R.-Coty, 22950 TRÉGUEUX.  
 — SAINT-BRIEUC BOWLING :  
 M. LE CHANONY, Résidence Espace, bât. Concord, 3, bd Vauban, SAINT-BRIEUC.  
 — SKI-CLUB NAUTIQUE BRIOCHIN :  
 M. LE GALL, 4, quai Armez, SAINT-BRIEUC.

— SOCIÉTÉ HIPPIQUE URBAINE :  
 M. HUMBERT, Stade Équestre de Brézillet, PLOUFRAGAN.  
 — SOCIÉTÉ DES COURSES :  
 M. PERRUCHON, 48, rue de Quintin, SAINT-BRIEUC.  
 — SOCIÉTÉ DE PÊCHE ET PISCICULTURE :  
 M. JOSSE, 9, allée des Promenades, SAINT-BRIEUC.  
 — SPORTING-CLUB BRIOCHIN :  
 M. MORIN, Résidence du Parc, 7, rue A. Garnier, SAINT-BRIEUC.  
 — STADE BRIOCHIN :  
 M. LE HESRAN, 30, bd Charner, SAINT-BRIEUC.  
 — TENNIS-CLUB BRIOCHIN :  
 D<sup>r</sup> GORY, Le Gué-Lambert, 22950 TRÉGUEUX.  
 — TIR SPORTIF BRIOCHIN :  
 M. SIMIER, 57, rue R.-Coty, 22950 TRÉGUEUX.  
 — UNION CYCLISTE BRIOCHINE :  
 M. Michel MAHE, Le Tertre-du-Bourg, 22960 PLEDRAN.  
 — UNION BOULISTE BRIOCHINE :  
 M. PRESSE, 12, rue de Rohan, SAINT-BRIEUC.  
 — LA VAILLANTE :  
 M. LE COQ, Les Villes-Moisans, 22440 PLOUFRAGAN.  
 — V.S.B. — A.C.G. :  
 M. DUPOIRIER, 28, rue F.-Mistral, SAINT-BRIEUC.  
 — VÉLO-SPORT BRIOCHIN

## Comités de Quartier

— M. LE PRÉSIDENT du COMITÉ de GOUÉDIC —  
 PAUL-BERT  
 34, rue de Gouédic.  
 — M. LE PRÉSIDENT du COMITÉ de QUARTIER de  
 la CROIX-SAINT-LAMBERT  
 15, rue Maurice-Poge.  
 — M. LE PRÉSIDENT du COMITÉ de QUARTIER  
 VILLE-JOUHA  
 13, rue A.-Einstein.  
 — M. LE PRÉSIDENT du COMITÉ de QUARTIER de  
 la VILLE-BASTARD  
 69, rue des Roches-Douvres.  
 — M. LE PRÉSIDENT du COMITÉ de QUARTIER de  
 ROBIEN  
 49, rue Abbé-Garnier.  
 — M<sup>me</sup> LA PRÉSIDENTE HORIZON 2000  
 19, rue Jean-Magloire-Dorange.

# **RALLYE**

vous offre  
ses  
services



**Cafétéria**



**Parking gratuit**



**Station Service**

# **RALLYE**

**les Villages SAINT BRIEUC**

— M. LE PRÉSIDENT de l'ASSOCIATION de QUARTIER VILLE-HELLIO — Tour-d'Auvergne  
142, rue de Jersey.

— M. LE PRÉSIDENT du COMITÉ de QUARTIER de CESSON (C.R.A.C.)  
38, rue des Marsouins.

— M. LE PRÉSIDENT du COMITÉ GRILLE-CATHÉDRALE  
13-15, rue Fardel.

## **VIVRE à SAINT-BRIEUC en 1984**

Après des années de travaux, SAINT-BRIEUC dispose en 1984 d'équipements socio-culturels que nous envient beaucoup d'autres villes. Des efforts importants dans ce domaine ont été menés les années passées dans deux directions :

- revitaliser le centre ville ;
- assurer aux quartiers périphériques des équipements de qualité. Sans compter les équipements





sportifs de SAINT-BRIEUC qui lui ont valu l'honneur d'être citée récemment « La Ville la plus sportive de l'Ouest ».

Il faut remarquer que les Briochins disposent maintenant au cœur de la ville d'un centre d'action culturelle, d'un musée, d'une bibliothèque, d'une école de musique et d'une école des beaux-arts, et d'une importante zone piétonne.

Par ailleurs, un des objectifs du conseil municipal ces dernières années a été de « faire revivre les villages dans la ville, donner aux quartiers des moyens d'action et d'expression nouveaux ». C'est ainsi que les briochins peuvent trouver dans leur quartier :

#### **à Cesson**

Une maison de quartier.

Une annexe de la bibliothèque municipale.

Une maison pour les retraités.

#### **à la Ville Bastard**

Une maison de quartier.

#### **au Plateau**

Une M. J. C. et un terrain d'aventure pour les enfants.

#### **à la Ville Jouha**

Une maison de quartier.

#### **à la Ville Hellio**

Une maison de quartier.

#### **à la Croix St-Lambert**

Une base nature.

Une annexe de la bibliothèque municipale.

#### **aux Villages Point-du-Jour**

Un terrain d'aventure pour les enfants.

Bientôt une Auberge de Jeunesse.

Une M. J. C.

#### **Quartiers Gouédic-Paul-Bert**

Une M. J. C. au Foyer Paul-Bert.

Un Foyer de Jeunes travailleurs.

#### **Le Rocher Martin**

Une bibliothèque pour enfants.

Un lieu d'Accueil pour les associations.

Le Conseil Municipal s'est donné comme objectif en 1984 de contribuer à la symbiose de ces éléments entre un centre ville dynamique et des quartiers qui tiennent à leurs particularismes.

**Monique LE MINTER**

Maire-Adjoint

à l'Information et Démocratie Locale

## **Une Mission Locale pour l'Emploi des Jeunes**

Mise en place en juillet 82, la P. A. I. O. (permanence d'accueil, d'information et d'orientation), prévue pour les jeunes de 16 à 18 ans, a connu une fréquentation intense tout au long de son fonctionnement.

Très vite, les élus ont compris que cette structure répondait à un réel besoin de la population, mais n'était pas suffisante pour répondre aux attentes de tous les jeunes Briochins.

Après s'être assuré du soutien de tous les partenaires politiques, syndicaux, sociaux et économiques du bassin d'emploi, la Ville a demandé aux pouvoirs publics la transformation de la P. A. I. O. en Mission Locale pour l'Emploi, semblable à celles qui, pour la Bretagne, existent déjà à RENNES, BREST et LORIENT. Les pouvoirs publics nous ayant assuré de leur accord qui se traduit par une subvention égale à 50 % du budget, les partenaires se sont constitués en association chargée de gérer ce nouvel outil mis à la disposition de tous les jeunes de notre bassin d'emploi.

Notre Mission Locale devra :

— assurer un accueil de qualité à tous ses visiteurs de 16 à 25 ans. Chacun d'entre eux doit y trouver une oreille attentive et disponible, en d'autres termes quelqu'un qui peut lui consacrer le temps nécessaire et lui fournir les informations utiles.

— être le partenaire privilégié des organismes de formation afin de rendre plus adéquates l'offre et la demande sur le marché local, mais aussi des employeurs qui souvent ne demandent qu'à être informés sur les conditions d'emploi des jeunes.

— chercher des solutions novatrices en matière

d'accès au logement, à la culture, au sport, aux vacances, autant de conditions nécessaires à l'insertion sociale des jeunes, à laquelle dans leur très grande majorité ils aspirent.

On le voit, les objectifs que nous nous sommes fixés sont ambitieux. Il serait irréaliste d'espérer les atteindre tous grâce à cette seule Mission Locale. L'insertion sociale et professionnelle des jeunes doit mobiliser chacun là où il se trouve. Les membres de notre association en ont pleine conscience.

**YVES DOLLO**  
PRÉSIDENT de la MISSION LOCALE  
Député — 1<sup>er</sup> adjoint au maire

Siège Social : **Mairie de SAINT-BRIEUC**  
Pour tous renseignements s'adresser **2, rue Saint-Vincent-de-Paul à SAINT-BRIEUC**  
Coordonnateur : **Yves DUMONT**  
Coordonnateur adjoint : **Dominique RIOU**

---

## Équipement Logement

### **AMICALE DES LOCATAIRES**

40, avenue Loucheur

### **AMICALE DES LOCATAIRES ACCESSIONNAIRES À LA PROPRIÉTÉ**

Croix Saint-Lambert — 7, rue Victor-Ségalen

### **ASSOCIATION DÉPARTEMENTALE DES ORGANISMES H. L. M. des CÔTES-du-NORD**

3 A, rue Zénaïde-Fleuriot — B. P. 138 —

### **ASSOCIATION DÉPARTEMENTALE POUR L'INFORMATION SUR LE LOGEMENT**

3 bis, rue du 71<sup>e</sup> R.I.

### **CENTRE D'AMÉLIORATION DU LOGEMENT P. A. C. T. — A. R. I. M.**

51, rue de Gouédic

### **CONFÉDÉRATION NATIONALE DU LOGEMENT (C. N. L.)**

Section de Saint-Brieuc — 17, rue Vicairie

### **CONFÉDÉRATION SYNDICALE DU CADRE DE VIE (C. S. C. V.)**

Pavillon Gare Routière - SAINT-BRIEUC

### **CONSEIL ARCHITECTURE URBANISME ET ENVI- RONNEMENT DES CÔTES-du-NORD (C. A. U. E.)**

21, rue Mireille-Chrisostome (consultations gratuites).

### **LES BÂTISSEURS SOCIAUX de BRETAGNE — SOCIÉTÉ ANONYME d'H. L. M.**

18 bis, boulevard Gambetta — B. P. 203

### **OFFICE MUNICIPAL d'H. L. M.**

Centre Charner

### **OFFICE DÉPARTEMENTAL H. L. M.**

3, rue Gourien — B. P. 345

---

## Anciens combattants résistants

### **COMITÉ d'ENTENTE DES ANCIENS COM- BATTANTS**

Centre Charner

### **AMICALE DES MUTILÉS, PRISONNIERS, DÉPORTÉS, ANCIENS COMBATTANTS, VICTIMES de GUERRE**

Centre Charner

### **ASSOCIATION des ANCIENS RÉSISTANTS des CÔTES-du-NORD**

Rue Surcouf — 22580 PLOUHA

### **ASSOCIATION DÉPARTEMENTALE DES DÉPORTÉS INTERNES et FAMILLES des DISPARUS**

13, rue Chateaubriand

### **ASSOCIATION ENTRAIDE DES VEUVES et ORPHELINS de GUERRE**

Centre Charner

### **ASSOCIATION RÉPUBLICAINE des ANCIENS COMBATTANTS et VICTIMES DE GUERRE**

Centre Charner

### **COMITÉ LOCAL de l'A. N. A. C. R.**

Centre Charner

### **FÉDÉRATION des AMPUTÉS de GUERRE**

Ty-Koz — LA MEAUGON — 22440 PLOUFRAGAN

### **FÉDÉRATION NATIONALE DES ANCIENS COMBATTANTS d'ALGÉRIE**

63, avenue Corneille

### **LES FILS DE TUÉS**

11, rue des Hillionnais

**UNION DES AVEUGLES DE GUERRE**

29, rue du Docteur-Charcot

**UNION FÉDÉRALE des ANCIENS COMBATTANTS**

Centre Charner

**UNION DÉPARTEMENTALE DES COMBATTANTS  
VOLONTAIRES DE LA RÉSISTANCE**

Centre Charner

**UNION NATIONALE DES COMBATTANTS**

Centre Charner

**ASSOCIATIONS****Environnement — Nature  
Écologie****AMIS du PLAN du GOUET**

1, rue des Tilleuls

**AMIS DE LA TERRE de ST-BRIEUC**

22, rue Duguay-Trouin

**Association des Amis des Sites de la Baie de  
Saint-Brieuc**

65, rue Pierre-Loti. 22410 SAINT-QUAY-PORTRIEUX

**Association Bretonne Environnement et Cadre de  
Vie Culturel**

51, boulevard Pasteur

**Association Défense des Victimes Troubles du  
voisinage**

B. P. 326 — 22006 SAINT-BRIEUC CEDEX

**Association Protection Salmonidés en Bretagne**

B.P. au C.A.C. — Place de la Résistance

**Club du Soleil**

9, place d'Alsdorf

**Comité Sauvegarde Vallée du Gouët**

La Charpenterie — 22190 PLERIN

**C. R. E. P. T. A. B.**

C. A. C. — Place de la Résistance

**F. A. P. E. N.**

C. A. C. — Place de la Résistance

**Groupement Étude Protection Nature**

C. A. C. — Place de la Résistance

**Mouvement de l'Habitat (groupé et autogéré)**

C. A. C. — Place de la Résistance

**Société Horticulture et Jardins Ouvriers**

C. A. C. — Place de la Résistance

**Société Ornithologique d'Armor**

C. A. C. — Place de la Résistance

**Associations  
de Soutien****— Amitiés franco-chinoises.**M<sup>me</sup> BOUGEARD — lotissement Mare Noire rue des  
Mouettes — 22360 LANGUEUX.

Centre Charner — 22000 SAINT-BRIEUC.

**— Association médicale franco-palestinienne.**

5, rue Charles Le Goffic — 22000 SAINT-BRIEUC.

**— Association soutien travailleurs immigrés.**

Pavillon gare routière — 22000 SAINT-BRIEUC.

**— Mouvement contre le racisme et pour l'amitié  
entre les peuples.**

Mairie de SAINT-BRIEUC — B.P. 65.

**— Solidarité à Solidarnosc**

Le Rocher Martin - SAINT-BRIEUC.

**— Solidarité Sud-Est Asiatique.**

6, rue Charbonnerie — B.P. 226. SAINT-BRIEUC.

**— Soutien à la résistance afghane.**C. A. C. place de la Résistance — 22000 SAINT-  
BRIEUC.**— 1 % Tiers Monde**

88, rue de la Corderie — 22000 SAINT-BRIEUC.

**Associations Femmes  
à Saint-Brieuc****CENTRE INFORMATION DES DROITS de la FEMME**

20, rue Notre-Dame — SAINT-BRIEUC —

Tél. : 33.91.77 — Martine DRILLET

Permanences : toute la semaine sauf samedi.

**CENTRE DE PLANIFICATION**

Hôpital de St-Brieuc — Boulevard Laënnec

**FAMILLES MONO-PARENTALES**

28, boulevard Hérault — SAINT-BRIEUC

Permanences : le lundi soir, de 17 h à 18 h.

**UNION DES AVEUGLES DE GUERRE**

29, rue du Docteur-Charcot

**UNION FÉDÉRALE des ANCIENS COMBATTANTS**

Centre Charner

**UNION DÉPARTEMENTALE DES COMBATTANTS  
VOLONTAIRES DE LA RÉSISTANCE**

Centre Charner

**UNION NATIONALE DES COMBATTANTS**

Centre Charner

**ASSOCIATIONS****Environnement — Nature  
Écologie****AMIS du PLAN du GOUET**

1, rue des Tilleuls

**AMIS DE LA TERRE de ST-BRIEUC**

22, rue Duguay-Trouin

**Association des Amis des Sites de la Baie de  
Saint-Brieuc**

65, rue Pierre-Loti. 22410 SAINT-QUAY-PORTRIEUX

**Association Bretonne Environnement et Cadre de  
Vie Culturel**

51, boulevard Pasteur

**Association Défense des Victimes Troubles du  
voisinage**

B. P. 326 — 22006 SAINT-BRIEUC CEDEX

**Association Protection Salmonidés en Bretagne**

B.P. au C.A.C. — Place de la Résistance

**Club du Soleil**

9, place d'Alsdorf

**Comité Sauvegarde Vallée du Gouët**

La Charpenterie — 22190 PLERIN

**C. R. E. P. T. A. B.**

C. A. C. — Place de la Résistance

**F. A. P. E. N.**

C. A. C. — Place de la Résistance

**Groupement Étude Protection Nature**

C. A. C. — Place de la Résistance

**Mouvement de l'Habitat (groupé et autogéré)**

C. A. C. — Place de la Résistance

**Société Horticulture et Jardins Ouvriers**

C. A. C. — Place de la Résistance

**Société Ornithologique d'Armor**

C. A. C. — Place de la Résistance

**Associations  
de Soutien****— Amitiés franco-chinoises.**M<sup>me</sup> BOUGEARD — lotissement Mare Noire rue des  
Mouettes — 22360 LANGUEUX.

Centre Charner — 22000 SAINT-BRIEUC.

**— Association médicale franco-palestinienne.**

5, rue Charles Le Goffic — 22000 SAINT-BRIEUC.

**— Association soutien travailleurs immigrés.**

Pavillon gare routière — 22000 SAINT-BRIEUC.

**— Mouvement contre le racisme et pour l'amitié  
entre les peuples.**

Mairie de SAINT-BRIEUC — B.P. 65.

**— Solidarité à Solidarnosc**

Le Rocher Martin - SAINT-BRIEUC.

**— Solidarité Sud-Est Asiatique.**

6, rue Charbonnerie — B.P. 226. SAINT-BRIEUC.

**— Soutien à la résistance afghane.**C. A. C. place de la Résistance — 22000 SAINT-  
BRIEUC.**— 1 % Tiers Monde**

88, rue de la Corderie — 22000 SAINT-BRIEUC.

**Associations Femmes  
à Saint-Brieuc****CENTRE INFORMATION DES DROITS de la FEMME**

20, rue Notre-Dame — SAINT-BRIEUC —

Tél. : 33.91.77 — Martine DRILLET

Permanences : toute la semaine sauf samedi.

**CENTRE DE PLANIFICATION**

Hôpital de St-Brieuc — Boulevard Laënnec

**FAMILLES MONO-PARENTALES**

28, boulevard Hérault — SAINT-BRIEUC

Permanences : le lundi soir, de 17 h à 18 h.

## **FEMMES À SAINT-BRIEUC**

B.P. au C. A. C. — Place de la Résistance —  
St-BRIEUC

## **FEMMES EN DIFFICULTÉ**

2 bis, rue du Docteur Rochard — SAINT-BRIEUC  
(Tél. : 33.54.79.)

Permanences tous les jours de 13 h 30 à 17 h 30  
sauf mercredi et samedi, permanences de 9 h à 12 h.

## **PLANNING FAMILIAL**

2, boulevard Waldeck-Rousseau — SAINT-BRIEUC  
Permanence le vendredi de 17 h à 18 h 30.

# **Les Équipements Culturels et de Loisirs à Saint-Brieuc**

### **— Centre Action Culturelle**

place de la Résistance à SAINT-BRIEUC.

Tél. : 61.29.33, poste 483

Tél. : 61.29.33, poste 444 secteur audiovisuel  
ou 33.77.50

### **— M.J.C. du Point-du-Jour**

Cité Waron — SAINT-BRIEUC

Tél. : 61.29.33, poste 434

### **— M.J.C. du Plateau**

rue Antoine-Mazier — SAINT-BRIEUC

Tél. : 61.29.33, poste 433

### **— M.J.C. Foyer de Jeunes Travailleurs Paul-Bert**

30, rue Paul-Bert à SAINT-BRIEUC

Tél. : 61.29.33 poste 415

ou 61.52.43

### **— Fédération départementale des M.J.C.**

15, rue du Vieux-Séminaire — SAINT-BRIEUC

### **— Centre International de séjours et de stages du Rocher-Martin**

15, rue du Vieux-Séminaire — SAINT-BRIEUC

Tél. : 61.29.33, poste 515

ou 94.26.38

### **— Auberge de jeunesse TY COAT**

rue Alphonse-Daudet — SAINT-BRIEUC

Tél. : 61.91.87

ou 61.29.33, poste 376

### **— Bibliothèque municipale**

44, rue du 71<sup>e</sup> R.-I.

SAINT-BRIEUC

Tél. : 61.29.33, poste 324

ouverture du mardi au vendredi (9 h - 12 h — 13 h 30 -  
18 h) et le samedi (9 h - 12 h — 13 h 30 - 16 h 30).

Fermée les dimanches, lundis et jours fériés.

### **— Bibliothèque prêt des nouveautés**

rue Jouallan — SAINT-BRIEUC

### **— Bibliothèque annexe de Cesson**

10, rue Amiral-Courbet, Cesson — SAINT-BRIEUC

Tél. : 61.29.33, poste 517

Ouverture mardi 13 h 30 à 18 h 30

mercredi 9 h - 12 h — 13 h 30 - 18 h 30

samedi 13 h 30 — 16 h 30

### **— Bibliothèque annexe de la Croix-St-Lambert**

rue Guillaume-Appolinaire

Tél. : 61.29.33, poste 519

Ouverture :

mardi, jeudi, vendredi 13 h 30 — 18 h 30

mercredi 9 h - 12 h — 13 h 30 - 18 h 30

samedi 9 h - 12 h — 13 h 30 - 16 h 30

### **— Bibliothèque pour enfants et adolescents**

Le Rocher-Martin — SAINT-BRIEUC

Tél. : 61.29.33, poste 404

prêts livres — consultation (2 ans à classe 3<sup>e</sup> et 2<sup>e</sup>)

### **— Réserve de périodiques**

19, boulevard Carnot — SAINT-BRIEUC

Tél. : 61.29.33, poste 523

Ouverture :

jeudi 9 h - 12 h — 13 h 30 - 18 h

### **— École Nationale de Musique**

Centre Charner — SAINT-BRIEUC

Tél. : 61.29.33, poste 465

ou 94.21.85

### **— École des Beaux-Arts**

Centre Charner — SAINT-BRIEUC

Tél. : 61.29.33, poste 391

Enseignement pour jeunes et adultes

(peinture — dessin — sculpture)

### **— Musée de Saint-Brieuc**

Pavillon des expositions temporaires

angle de la rue Mireille-Christostome — SAINT-

BRIEUC — Secrétariat — Pavillon de Bellescycse

Tél. : 61.29.33, postes 354 - 543

Service éducatif — visites des groupes scolaires.

Même numéro téléphonique.

Ouverture tous les jours, sauf le lundi.

### **— Centre départemental de documentation péda- gogique**

30, rue Brizeux — SAINT-BRIEUC

Tél. : 61.90.31

— **Fédération des œuvres laïques**

bd Charner — SAINT-BRIEUC

Tél. : 94.16.08

— **FIDA** (Fonds Itinérant de Documentation et d'Animation des CDN)

18, rue Abbé-Vallée — SAINT-BRIEUC

Tél. : 33.55.76

— **Archives départementales**

rue du Parc — SAINT-BRIEUC

Tél. : 61.19.50

**ÉQUIPEMENTS — PLEIN-AIR**

— **Base nature Ville-Oger**

La Ville-Oger — Croix-St-Lambert

Tél. : 78.12.14

**Gestion**

Comité de quartier Croix-St-Lambert

— **Base de Plein-air de Coat-Ermit et abri de randonnées en Plourivo**

**Gestion**

éclaireurs de France

29, rue Alsace-Lorraine

Tél. : 61.40.49

## Temps Forts Musée Année 1984



## Temps Forts Musée Année 1984

« **LA PETITE ENFANCE EN BRETAGNE RURALE  
TRADITIONNELLE**

du 1<sup>er</sup> Janvier au 19 Février 1984

Cette exposition évoquera la naissance, la vie quotidienne, la protection de l'enfant, les pratiques médicales et soins corporels, les rites de passage (baptême, relevaille, ainsi que les coutumes, les croyances).

« **LE MIEL ET L'ABEILLE** »

du 1<sup>er</sup> Mai au 1<sup>er</sup> Septembre 1984

Des panneaux retraceront l'histoire de l'apiculture depuis ses origines jusqu'à l'apiculture aujourd'hui. Un montage audiovisuel, des objets évoqueront la fabrication locale du miel.

« **1914-1918 L'IMAGE ET LA GUERRE**  
Novembre et Décembre 1984

## Temps Forts Bibliothèque Année 1984

Festival du livre en Bretagne : 4 - 5 - 6 mai 1984

## Temps Fort Centre Action Culturelle



Février 1984 — Mois du Rock  
Avril 1984 — Mois Sport et Culture  
18-19-20 Mai 1984 — Centenaire du Théâtre  
Juin 1984 — Théâtre en Bretagne

---

## Temps Fort Vie de la Cité

18 - 19 - 20 mai 1984 : centenaire du théâtre  
11 mars 1984 : carnaval de St-Brieuc  
Août 1984 — 40<sup>e</sup> anniversaire de la libération  
de St-Brieuc  
Octobre 1984 : foulées briochines

---

## Foire Exposition

Parc de Brézillet — SAINT-BRIEUC  
Tél. : 94.04.13

— Foire Exposition Printemps :  
— Tourisme, loisirs, festival de sport.  
— Journée agro-alimentaire.  
13-14-15-16 avril 1984

Foire Exposition Automne :  
8-16 septembre 1984 « Thème le cirque ».

— Foire brocante — Antiquités :  
30 novembre — 3 décembre 1984  
Sous réserve en novembre : LUNAPARK

---

## Théâtre

Atelier de Création de Théâtre et d'Expression  
Théâtre de Folle Pensée — 12, rue du Vau-Meno —  
SAINT-BRIEUC

Compagnie d'Art Dramatique  
12, rue Jean-Louis-Hamon — SAINT-BRIEUC

Gazibul Théâtre (Pour enfants et adolescents)  
13 bis, Place Saint-Michel — SAINT-BRIEUC

Théâtre du Totem  
2, rue Vicairie — SAINT-BRIEUC

Art Dramatique Expression Culturelle  
15, rue du Vieux-Séminaire — SAINT-BRIEUC

Théâtre La Malice  
Amicale Laïque — 24, Boulevard Charner — SAINT-  
BRIEUC

## EXPRESSIONS POUR LES ENFANTS

Ateliers d'expressions Dominique Stree-  
Tardivel — 16 chemin de Belle-Isle — St-Brieuc

## CONTES

Association Ouirdire — B.P au CAC place de la  
Résistance — St-Brieuc

---

## Cercles de Danse

Cercle Folklorique A. le Braz  
Collège Le Braz  
Ensemble Traditionnel Pays de Gouët  
131 A, Rue Lafayette  
Nevezadur ar San-Brieg  
Foyer de Gernugan

---

## Associations Musicales

Accordéon-Club d'Armor  
133, boulevard de l'Atlantique  
Amis du Rythme et de la Chanson  
8, Rue de Rohan  
Amis de l'Accordéon  
11, Rue Anatole-Le-Braz  
Les Amis de l'Orgue de St-Michel  
6, rue Abbé-Fleury — St-Brieuc  
Association pour le Développement de la Musique  
Hôtel du département — Place Général-de-Gaulle  
Association pour le Développement de la Musique  
Créative  
M.J.C. du Plateau — Rue A.-Mazier  
Big Band Briochin  
École Nationale de Musique — Centre Charner  
Centre expression populaire  
Rue Notre-Dame — St-Brieuc  
Chanterie « A Cœur Joie » du Plateau  
Centre Social du Plateau



**LA PATERNELLE**

**Assurances toutes  
branches**

**J.P JOSSE**

9, rue Baratoux - SAINT — BRIEUC  
Téléphone : 61.22.25

**BLANCHISSERIE DU LEGUE**

**SERVICE DE NETTOYAGE A SEC  
LOCATION NAPPES ET SERVIETTES  
POUR PARTICULIERS (Hôtel Restaurant)**

- COLLECTIVITÉS
- PARTICULIERS
- AMEUBLEMENT
- HOTELS
- RESTAURANTS
- RIDEAUX

**Jean Mack**

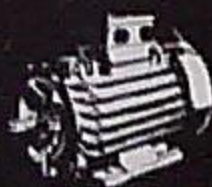
5, rue de la Fontaine Saint-Brieuc 61.07.04

**ARMOR-BOBINAGE**

41 Bd Carnot

Tél. : 94.06.79

**BOBINAGE - RÉPARATION DE MOTEURS  
ET MATÉRIEL ÉLECTRIQUE**



**Chœur des Aînés de St-Brieuc**

10, Rue de la Prospérité

**Chœur Pro Musica**

14, Rue Notre-Dame

**Chœur Renaissance**

12, Rue Duguay-Trouin

**Chorale Saint-Yves**

40, Rue de Verdun

**Batterie Fanfare du C.O.B.**

14, Rue Saint-Benoit

**Garana**

8, Rue Auguste-Pavie

**Harmonie Municipale**

Mairie de Saint-Brieuc

**Jeunesses Musicales de France**

13, Rue Alfred-de-Musset

**Kevredigezh Studi Ar Biniou**

49, Rue de Normandie

**Manécanterie « Petits Chanteurs de la Cathédrale  
Saint-Etienne »**

22, Rue Auguste-Pavie

**Manécanterie St-Charles**

École Saint-Charles

**Manécanterie St-Michel**

14, Rue Jules-Simon

**Mica Jazz**

8, Rue Pierre-Ogé

**« Morganes » Cantilène à Chœur Joie**

14, Rue Jules-Simon

**Sesame**

30, Rue Racine

**Sonerien Kanerien Vreizh**

Hôtel-de-Ville

**Wild Rose** (promotion des musiques actuelles)

J.M. Boinet — 33 boulevard Clemenceau

**École Nationale de Musique**

Centre Charner

**Chorale de l'École de Musique**

Centre Charner

---

---

**Galleries D'art**

— La Palette, 21, rue St-Guillaume SAINT-BRIEUC

Tél. : 33.16.21

Galerie Flore, 12, rue St-Gouéno

Tél. : 33.13.20



## Associations Diverses

- **AMICALE DES AMATEURS BRETONS DE VÉHICULES ANCIENS**  
A.C.O. — 6, Place Du Guesclin — SAINT-BRIEUC
- **ASSOCIATION CRÉATION ET COMMUNICATION**  
21, rue Albert-Camus — SAINT-BRIEUC
- **ASSOCIATION BRIOCHINE DES CONSOMMATEURS**  
Centre Social de la Croix Saint-Lambert — SAINT-BRIEUC
- **ASSOCIATION POUR L'ACCUEIL DES GENS DU VOYAGE DANS LES CÔTES-DU-NORD**  
Mairie de SAINT-BRIEUC — B.P. 65 — 22023 SAINT-BRIEUC CEDEX
- **BRETAENHE GALLESE** (EX. « LES AMIS DU PARLER GALLO »)  
B.P. 48 — 22190 PLERIN
- **BRIDGE CLUB BRIOCHIN**  
B.P. au C.A.C. — Place de la Résistance — SAINT-BRIEUC
- **CANAL 9 des CÔTES-DU-NORD**  
Automobile Club de l'Ouest — 6, Place du Guesclin — SAINT-BRIEUC
- **CLUB CARTOPHILE DES CÔTES-DU-NORD**  
Centre d'Action Culturelle — Place de la Résistance — SAINT-BRIEUC
- **CLUB DES CHIENS DE DÉFENSE ET DE POLICE DE SAINT-BRIEUC**  
5, rue Saint-François — SAINT-BRIEUC
- **CLUB PHILATELIQUE BRIOCHIN**  
16, Boulevard Hérault — SAINT-BRIEUC
- **CLUB RADIOS AMATEURS**  
— M.J.C. du Plateau — Rue Antoine-Mazier — SAINT-BRIEUC
- **COLLÈGE BRETON DES CÔTES-DU-NORD**  
Centre d'Action Culturelle — Place de la Résistance — SAINT-BRIEUC
- **COMPAGNONS DE LA MER**  
20, rue Docteur-Charcot — SAINT-BRIEUC
- **CONSCIENCE ET CONTRE-VIOLENCE**  
1, Boulevard Waldeck-Rousseau — SAINT-BRIEUC
- **ÉCHIQUIER BRIOCHIN**  
« Le Rocher-Martin » — Rue du Vieux-Séminaire — SAINT-BRIEUC

- **ÉCLAIREURS DE FRANCE**  
29, rue Alsace-Lorraine — SAINT-BRIEUC
- **ŒUVRES SCOLAIRES ET PÉRI-SCOLAIRES**  
29, rue Alsace-Lorraine — SAINT-BRIEUC
- **FÉDÉRATION DÉPARTEMENTALE DES ŒUVRES LAÏQUES**  
24 bis, Boulevard Charner — SAINT-BRIEUC
- **FRANCAS DES CÔTES-DU-NORD**  
4, rue Mare-au-Coq — SAINT-BRIEUC
- **FRATERNELLE DES CHEMINOTS**  
22, rue Louis-Jouvet — SAINT-BRIEUC
- **GUIDES DE FRANCE**  
6, rue Joliot-Curie — SAINT-BRIEUC
- **LIGUE DES DROITS DE L'HOMME**  
Centre d'Action Culturelle — Place de la Résistance — SAINT-BRIEUC
- **MICROTEL CLUB** (Informatique)  
C.I.S.S. du Rocher-Martin — Rue du Vieux-Séminaire — SAINT-BRIEUC
- **MOTO WEST**  
6, Place Du Guesclin — SAINT-BRIEUC
- **OALED ABHERVE**  
B.P. au C.A.C. — Place de la Résistance — SAINT-BRIEUC
- **OLD CARS CLUB**  
Bar de l'Espérance — 24, rue Chateaubriand — SAINT-BRIEUC
- **SCOUTS DE FRANCE**  
5 ter, rue de l'Avenir — 22190 PLERIN
- **SCOUTS ET GUIDES D'EUROPE**  
6, rue des Iris — 22190 PLERIN
- **SOCIÉTÉ CANINE BRETONNE**  
3, rue Jean-Nicolas — SAINT-BRIEUC
- **SOCIÉTÉ COLOMBOPHILE « LE MESSAGER BRIOCHIN »**  
Centre Charner — SAINT-BRIEUC
- **SOCIÉTÉ D'EMULATION**  
B.P. au C.A.C. — Place de la Résistance — SAINT-BRIEUC
- **COLLECTIF CARNAVAL**  
M. Bommert  
Foyer Paul-Bert — SAINT-BRIEUC

# Comment obtenir

NATURE DE LA PIÈCE	OÙ S'ADRESSER	PIÈCES À FOURNIR	OBSERVATIONS
Extrait de naissance	Mairie lieu de naissance	indiquer nom, prénom date de naissance	1 enveloppe timbrée pour l'envoi
Extrait de mariage	Mairie lieu de mariage	indiquer nom, prénom date du mariage	1 enveloppe timbrée pour l'envoi
Extrait de décès	Mairie lieu de décès ou du domicile du défunt	indiquer nom, prénom date du décès	1 enveloppe timbrée pour l'envoi
Fiche d'état civil et de nationalité française	Mairie du domicile	livret de famille carte nationale d'identité	gratuit
Casier judiciaire	Ministère de la Justice casier judiciaire national 107, rue du Landreau La Collinière 44079 NANTES Cedex	indiquer nom, prénom date et lieu de naissance et filiation	1 enveloppe timbrée pour l'envoi
Certificat de nationalité	greffe du tribunal d'instance d'où dépend le domicile	pièces prouvant la nationalité française livret de famille	1 enveloppe timbrée pour l'envoi
Carte d'identité (valable 10 ans)	Commissariat de Police	2 photos identiques et récentes prises de face. 1 timbre fiscal de 100 F. Livret de famille-Carte périmée ou certificat de perte. Autorisation parentale pour mineurs. Présence d'1 des parents obligatoire	
Passeport	Commissariat de Police	Carte d'identité — 2 photos récentes, Livret de famille ancien passeport	timbre fiscal de 315 F.
Duplicata du livret de famille.	Mairie du lieu de domicile	Nom, prénoms, date de mariage, date de nais- sance, éventuellement décès	gratuit
Carte d'électeur	Mairie du domicile ou de la résidence	Pièce justificative justification de résiden- ce pour les personnes domiciliées hors com- mune	gratuit-inscription 1 <sup>er</sup> janvier au 31 décembre
Copie conforme	Mairie	présenter l'original et la copie	gratuit
Légalisation de signature	Mairie	signature à faire à la Mairie et une pièce d'identité	gratuit
Permis de chasser	Le permis est délivré par le Préfet ou le Sous-Préfet le visa est accordé par le Maire	Pour le permis : 2 photos d'identité Attestation de réussite à l'examen ou ancien permis de chasse. Dé- claration causes incapacité. Pour le visa : attestation d'assurance déclaration causes incapacité. Timbre délivré par le Crédit agricole.	Départemental 131 F + 120 F timbre bi-départemental 230 F + 120 F + 120 F 2 timbres National 525 F + 120 F

# Carrosserie Briochine

## REPARATIONS

Entretien de Carosseries  
Remise en état de voitures accidentées  
Sellerie - Tôlerie - Peinture  
Travail rapide et soigné

28, rue de l'Abbé Josselin, 22000 SAINT-BRIEUC

10-102



Votre concessionnaire Renault à Saint-Brieuc

**S.B.D.A. Z.I. Rue Monge**

**Tél. 33.66.28**



train + auto  
location de voitures

**SNCF**

**ME**  
MILLEVILLE

location de véhicules

## SCAUTO LOCATION

120 véhicules  
à votre disposition

Voitures particulières  
& utilitaires

4 bis, bd Clémenceau  
22000 ST BRIEUC

Tél. 33.04.28

753-9

## BANQUES

**Banque de Bretagne** : 12, rue Michelet ..... 61.44.95

**Banque de France** : 11, rue de la Gare ..... 33.08.22

**Banque Populaire d'Armorique** :

— rue Sainte-Barbe (distributeur  
automatique) ..... 61.63.50

— 55, boulevard de l'Atlantique ..... 61.02.95

— 86, rue de la République ..... 61.02.95

— 85, rue Charles-Pradal ..... 61.02.95

— 34, rue de l'Avenir, Ville-Dôme Plérin  
(ouvert le lundi) ..... 74.54.64

**Banque Nationale de Paris**

— 21 bis, place Duguesclin ..... 33.47.62

— 1, place du Général-de-Gaulle (distributeur  
automatique) ..... 33.07.16

— 112, rue Lafayette ..... 33.69.45

— Centre Commercial Croix-Saint-Lambert ..... 78.32.29

**Crédit Lyonnais**

— 17, place Duguesclin (distributeur  
automatique) ..... 33.55.97

— rue de la Corderie ..... 33.68.24

**Crédit Foncier de France** 8, avenue de la  
Libération ..... 33.69.30

**Crédit Agricole Mutuel**

— place du Champ-de-Mars  
(distributeur automatique) ..... 61.68.66

— 4, rue de Cornouaille (ouvert le lundi) ..... 33.65.66

— rue Saint-Gilles ..... 61.80.92

**Crédit Maritime Mutuel** 9, allée des  
Promenades ..... 61.48.36

**Crédit Industrie de l'Ouest** : place  
Duguesclin (Distr. automat.) ..... 61.89.23

**Crédit Mutuel de Bretagne**

— 1 bis, rue du 71<sup>e</sup> R.-I. enseignants  
(distributeur automat.) ..... 33.64.95

— 3, rue du 71<sup>e</sup> R.-I. .... 61.90.99

— 5, passage Saint-Guillaume ..... 61.87.77

— 76, rue Théodule-Ribot ..... 94.01.35

— 74, rue de Gouedic ..... 33.75.99

— 20, rue du 71<sup>e</sup> R.-I. .... 33.67.75

**Société Générale**

— 56, rue Saint-Guillaume  
(distributeur automatique) ..... 33.76.34

— Centre Commercial de Langueux ..... 33.44.56

— Centre Commercial des Villages ..... 94.56.99

<b>Caisse d'Epargne</b> : 18, rue de Rohan.....	<b>33.24.52</b>
<b>Banque de la Hénin</b> : 4, rue Saint-Benoît .....	<b>33.58.45</b>
<b>Compagnie Bancaire</b> : 11, bd Clemenceau	<b>61.40.86</b>
<b>Crédit Universel</b> : 14, rue du 71 <sup>e</sup> R.-I.....	<b>61.28.46</b>
<b>Crédit Général Industriel</b> : 13, passage Saint-Guillaume .....	<b>61.88.00</b>

## CHANGE

La permanence est assurée à l'Office de Tourisme de Saint-Brieuc, Gare Routière, Rue St-Goueno. Tél. : 33.32.50 le lundi (jour de fermeture des banques). En juillet et août : les dimanches matin et les jours fériés.

## CULTE ET SERVICE RELIGIEUX

<b>Direction des Œuvres</b> , 1, place Saint-Pierre.....	<b>33.16.51</b>
<b>Evêché de Saint-Brieuc</b> , 10, rue Jean-Métairie .....	<b>33.23.43</b>
<b>Basilique Notre-Dame d'Espérance</b> : 1, place Saint-Pierre.....	<b>33.32.27</b>
<b>Chapelle Saint-Guillaume</b> à l'entrée de la rue Saint Guillaume, s'adresser au Presbytère de la Cathédrale, 20, rue Vicairie .....	<b>33.24.54</b>
<b>Cathédrale Saint-Etienne</b> , place du Général-de-Gaulle : Presbytère : 20, rue Vicairie	<b>33.24.54</b>
<b>Eglise Saint-Michel</b> , place Saint-Michel : Presbytère : 26, rue du Docteur-Rochard .....	<b>33.40.63</b>
<b>Eglise Sacré-Cœur</b> , les Villages : Presbytère.....	<b>94.56.86</b>
<b>Eglise Saint-Yves</b> , 40, rue de Verdun : Presbytère.....	<b>94.32.25</b>
<b>Eglise Sainte-Anne-de-Robien</b> : bd Hoche, presbytère : 1, rue Jeanne-d'Arc.....	<b>94.04.69</b>
<b>Eglise Saint-Vincent-de-Paul</b> : rue Th.-Botrel, presbytère .....	<b>33.26.61</b>

<b>Eglise Sainte-Thérèse</b> : place Sainte-Thérèse, presbytère .....	<b>33.05.43</b>
<b>Eglise Saint-Guénolé</b> , Ville-Ginglin, presbytère .....	<b>33.19.92</b>
<b>Eglise de Cesson</b> , presbytère	<b>33.19.92</b>
<b>Eglise Evangélique Libre</b> : 10, rue Anne-de-Bretagne	
<b>Eglise Réformée de France</b> : 3, rue Victor-Hugo.....	<b>33.05.48</b>
<b>Eglise Evangélique de la Pentecôte</b> : 37, rue des Trois-Frères-Le Golf.	
<b>Témoins de Jéhovah</b> , rue du Douvenant	

## Partis Politiques

— **LIGUE COMMUNISTE RÉVOLUTIONNAIRE**  
B.P. 13 — 22960 PLÉDRAN (Tél. : 42.41.20)  
(le mercredi matin).

— **MOUVEMENTS des RADICAUX de GAUCHE**  
53, rue de la Gare — SAINT-BRIEUC  
(M. GUILLOTO).

— **PARTI COMMUNISTE FRANÇAIS**  
8, rue Saint-Pierre (Tél. : 33.40.94)  
B.P. 106 — 22001 SAINT-BRIEUC CEDEX

— **PARTI SOCIALISTE**  
26, rue Maréchal-Foch — SAINT-BRIEUC —  
Tél. : 61.18.22.

— **P.S.U.**  
34, rue de Gouët — SAINT-BRIEUC —  
B.P. 329 (Tél. : 33.39.44)  
Permanences : tous les mercredis après-midi

— **RASSEMBLEMENT POUR LA RÉPUBLIQUE**  
14, rue Cordière — Tél. : 94.45.51  
Permanences :  
Lundi : 17 h à 19 h  
Mercredi : 16 h 30 à 18 h  
Samedi : 16 h à 18 h

— **UNION DÉMOCRATIQUE BRETONNE**  
Yvon GUERVENO — 4, rue Xavier-Grall  
SAINT-BRIEUC — Tél. : 78.49.76

— **UNION POUR LA DÉMOCRATIE FRANÇAISE**  
10, rue Vicairie SAINT-BRIEUC  
Permanence tous les jours, sauf le samedi  
(Tél. : 33.22.59.)



# cégedis

## expo

- APPAREILS ELECTRO - MENAGERS
- CUSINES AGENCEES
- TELEVISION - RADIO - HI-FI
- CARRELAGES MURS ET SOLS
- SALLES DE BAINS ET ACCESSOIRES DE TOILETTES

### MAGASIN D'EXPOSITION

Zone Industrielle, rue d'Alembert  
(près du vélodrome) SAINT - BRIEUC  
Tél. : (96) 33.25.09

# PHOTO-CINE

## DELAUNAY-RIVALAN

2, avenue de la Libération  
22000 ST — BRIEUC  
Magasin : Elégance et Distinction

## LE CAIGNARD S.A.

### POMPES - Forages



Nettoyeurs haute pression  
Traitement des eaux - Tuyaux - Courroies  
Robinetterie - Roues et Roulettes

Z.I. PLÉRIN SAINT-BRIEUC ☎ (96) 74.57.78

## Syndicats

- C.F.D.T. — UNION LOCALE ET DÉPARTEMENTALE  
Centre Charner — Tél. : 94.00.99
- C.G.T. — UNION LOCALE ET DÉPARTEMENTALE  
(Tél. : 61.44.41)  
17, rue Vicairie
- CONFÉDÉRATION FRANÇAISE de L'ENCADREMENT (C.G.C.) des CÔTES-DU-NORD —  
14, rue de Gouédic — 1<sup>er</sup> étage — 22000 SAINT-BRIEUC —  
Tél. : 33.57.69  
Permanence tous les matins de 9 h à 12 h
- C.F.T.C. — Union locale et départementale Centre Charner (Tél. : 94.17.00)
- FÉDÉRATION de L'ÉDUCATION NATIONALE (F.E.N.) Maison du Peuple — 17, rue Vicairie — 22000 SAINT-BRIEUC — (Tél. : 61.60.85)
- S.N.I. P.E.G.C. (Tél. : 61.88.24)
- S.N.E.S. (Tél. : 33.75.47)
- S.N.E.P. (Tél. : 61.60.85)
- FORCE OUVRIÈRE — F.O. - UNION DÉPARTEMENTALE — Centre Charner — Tél. : 94.05.27  
Permanences tous les jours de 8 h à 18 h — fermée le samedi après-midi
- F.D.S.E.A. — MAISON DES AGRICULTEURS  
B.P. 54 — 22190 PLÉRIN — Tél. : 74.63.63  
Permanences juridiques mardi et jeudi de 8 h 30 à 12 h et de 14 h à 17 h 30
- SYNDICAT DES TRAVAILLEURS PAYSANS  
Centre Charner — Bât B — Escalier 3 — 3<sup>e</sup> étage — SAINT BRIEUC — Tél. : 94.16.68  
Permanence tous les jours
- C.D.J.A. — MAISON DES AGRICULTEURS  
B.P. 54 — 22190 PLÉRIN — Tél. : 74.63.63
- MODEF — M. LE LOUARN  
Valentin « Ty Hamonou » — 22110 GLOMEL



# SOCOTEC

**Bureau de contrôle agréé**

Solidité des ouvrages, sécurité des personnes (incendie), acoustique et économie d'énergie, contrôle de fonctionnement des équipements (thermique, électrique, levage).

1, rue Villiers de l'Isle Adam - 22000 ST-BRIEUC  
Tél. : 61.13.86

68 - 758

3 VIGNERONS et 1 BRETON  
**LES CAVES DU LANGUEDOC**  
VIN DE PAYS DE L'HERAULT  
VIN DE TABLE, 100 % FRANÇAIS  
EN DIRECT DES DOMAINES

Apportez vos cubi, Jerrycan, etc.  
OUVERT TOUS LES JOURS  
de 10 h à 13 h et de 15 h à 19 h 30  
3, rue des Genêts  
Z.A. LANGUEUX -  
Tél. : 61.55.97  
à 150 m EUROMARCHE et à côté  
du Centre de Vente  
PUB HEBDO

## LOTO LOTTERIE NATIONALE

Centre de paiement et  
bureau de validation  
1, Place de la Grille  
Saint - BRIEUC  
Tél. : (96) 61.07.74

Tous les  
Matériaux de Construction  
Transports

### Ets GAUDU S.A.

Bureaux et entrepôts :  
18, rue Jules-Ferry  
22004 Saint-Brieuc Cédex  
Tél. : 94.01.92  
*Ouvert le Samedi matin*



8, avenue de la Libération  
SAINT - BRIEUC  
Tél. : 33.69.30

## MARCEL DESNOS



Instruments  
de musique

2 accordeurs  
diplômés d'Etat

94-96, rue de Quintin - St Brieuc - Tél. 94.00.47

## Mieux vivre à Saint-Brieuc

Vous venez de prendre connaissance de ce deuxième guide pratique sur Saint-Brieuc. Élément d'information et d'accueil parmi d'autres, il n'entend pas se substituer aux efforts déployés par les associations, services publics, organisations socio-professionnelles, etc.

Ce guide a pour seule ambition de vous aider à mieux connaître les services existants et la riche vie associative de notre ville.

Comme toute entreprise de ce type basée sur un recensement et des informations parfois difficiles à réunir, il n'est pas exempt d'oublis, d'erreurs ou d'imperfections malgré le soin apporté à sa rédaction par les différents services.

Pour pallier telle ou telle insuffisance nous serons attentifs aux observations, suggestions, compléments et corrections qui permettront de mieux traduire la réalité briochine dans une prochaine édition.

Soulignons enfin que ce guide a été financé grâce aux annonceurs dont vous trouverez les annonces au fil des pages. Qu'ils en soient remerciés tout particulièrement.

Pour la Commission Municipale  
Information et Démocratie locale  
Monique Le Minter : Maire-Adjoint

Adresser vos remarques à :  
Commission Information et Démocratie locale  
Pierre FENARD  
Hôtel de Ville  
22000 SAINT-BRIEUC

# « Grill de la Baie »

Grill, restaurant  
d'ambiance

- Possibilités banquets
- Salle de réunion

Ouvert le soir de 20 h 15  
à 1 heure du matin

tous les jours sauf mercredi

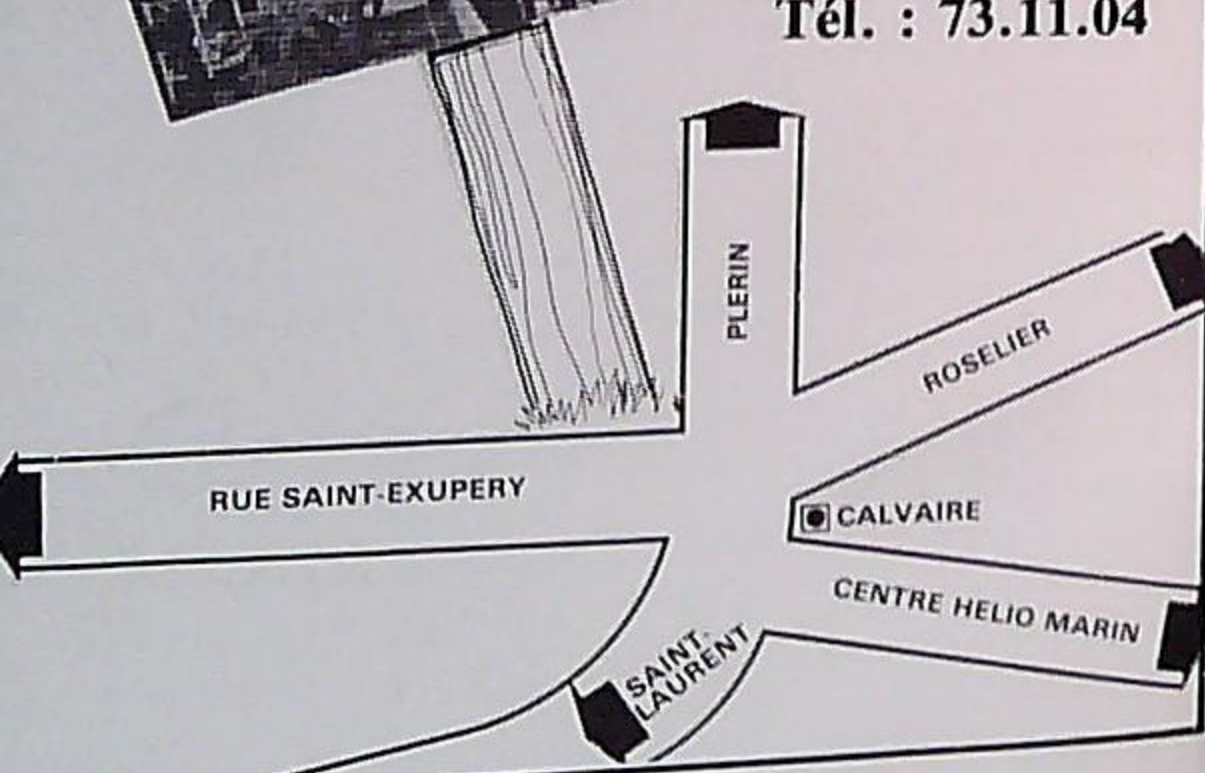
Samedi et dimanche matin et le lundi  
matin de 5 h à midi (sur réservation)



2, rue St-Exupéry  
à St - Laurent

(anciennement Squalo)

Tél. : 73.11.04



QUINCAILLERIE  
ELECTRO-MENAGER

OUTILLAGE  
ELECTRO-PORTATIF

SANITAIRES

MOBILIER DE JARDIN  
TONDEUSES

LISTES DE MARIAGE



## Ets MARECHAL & BRILLEAUD

SIEGE SOCIAL : 19, Bd Clemenceau  
22000 SAINT-BRIEUC  
Tél. : (96) 33.08.26 +

# **Vous voulez construire ! A ST-BRIEUC ET SA REGION**

**FAITES APPEL A UN SEUL INTERLOCUTEUR**

pour le terrain, la construction, le financement

## **Les Bâisseurs Sociaux de Bretagne**

Coopérative et S.A. d'H.L.M. à but non lucratif  
18 bis Bd Gambetta 22003 St-Brieuc



**VOUS ECONOMISEREZ**

**(TEMPS, SOUCIS et ARGENT)**

Pour de plus amples informations, reportez-vous  
aux pages 22 - 23 de cette brochure

Pour tous renseignements :

**Tél. : 94.04.72**