

Lannion

informations

BULLETIN MUNICIPAL
DE LA VILLE DE LANNION

JUILLET 1979
N° 6



LE P.O.S.

LANNION

Route de plouaret

Tél. 37.08.29

**LE SPECIALISTE
DU BATIMENT**

A VOTRE SERVICE

exposition
carrelages - cheminées - sanitaires

**LANNION
MORLAIX**

BREST

COGEMAC

QUIMPER

ROSTRENNEN

**une entreprise
régionale**

Menuiseries industrielles
Peintures de ravalement
Produits béton
Dalles de jardin
Cheminées granit
Ardoises de couverture
Outils divers
Ciments «Lafarge»
Plâtres «Lamarque»
Plancher précontraint
Portes d'entrée
Portes de garage
Escaliers «Escamotable»
Blocs-portes
Huisseries
Fers à béton

Fosses septiques
Moquettes
Bétonnières
Monte-matériaux
Echelles
Laine de verre
Polystyrène
Fibre-ciment
Tuyaux plastique
Panneaux
Plafonds
Revêtements divers

LANNION INFORMATIONS N°6

TELEPHONE

Mairie	37.43.68
Gendarmerie	le 17 ou le 37.43.68
Pompiers	18
Clinique Sainte-Thérèse rue de Kérampont	37.04.19
Centre hospitalier	37.06.03
Commissariat police	37.40.45
S.N.C.F. voyageurs	37.03.01
S.N.C.F. gare	37.04.59
E.D.F.-G.D.F. dépannage	37.93.45

PERMANENCES DE LA MUNICIPALITE

MARDI : 9 h 00 à 10 h 00 — M. TAZE
MERCREDI : 9 h 00 à 10 h 00 — M. GAUTIER
JEUDI : 17 h 30 à 19 h 00 — M. GOURIOU
VENDREDI : 11 h 00 à 12 h 00 — M. POLICE 17 h 00 à 18 h 00 — M. GUEGUEN

Edité par la municipalité.
Distribué gratuitement à la population.
Imprimé par Imprim-Lannion.

sommaire

- 4 Editorial
- 5 Le P.O.S.
- 7 Les finances
- 12 Les horaires des bus
- 15 Travaux 79
- 17 Le troisième âge
- 19 La police
- 21 Dans nos écoles
- 22 Informations

EDITORIAL



Pierre JAGORET
Député-Maire de Lannion

Ce bulletin va assurer une liaison plus étroite entre les élus municipaux et leurs électeurs.

Lannion est déjà trop grand pour que le contact direct, vivant des petites communes puisse assurer une communication permanente.

Certes, nous essayons bien, soit à l'occasion des réunions publiques du conseil municipal, comme des réunions de quartiers, à maintenir un contact propice à une bonne information — information qui, bien sûr, doit aller dans les deux sens. C'est le but également de la participation des élus aux réunions d'associations.

Je crois que ce bulletin complète, heureusement, cette action. En outre, il permet de faire le point sur des problèmes importants. Cette fois-ci ce sera le plan d'occupation des sols (P.O.S.). Cet énorme travail est maintenant achevé et c'est le fruit d'une longue concertation avec les Lannionnais et de négociations aussi longues avec l'administration, car bien entendu, les vues ne sont pas toujours les mêmes.

Bientôt, ce document sera publié et soumis à l'examen de tous. Ce sera en quelque sorte notre loi foncière pour une longue période. C'est pourquoi, je vous invite très nombreux à venir vous informer lorsque ce document sera mis à votre disposition.

Ce bulletin est également, pour moi, en cette occasion, l'instrument d'une réflexion sur un sujet d'une actualité hélas brûlante. Il s'agit du drame que vivent des milliers, des dizaines de milliers de Vietnamiens, de Cambodgiens qui quittent leurs pays dans le plus profond dénuement, dans des conditions tragiques qui mettent en péril la vie de milliers d'entre eux.

La question n'est pas de savoir pourquoi ils ne veulent plus vivre sur la terre qui les a vu naître. Ce n'est pas non plus de discuter des avantages des différents régimes économiques et sociaux, ni de l'usage politique que certains bons apôtres, souvent moins sensibles aux malheurs du temps, feront de cette horrible affaire. La seule question qui se pose est de savoir comment nous pouvons, nous à notre modeste échelle, contribuer à réduire un peu le malheur, à guérir des souffrances, à permettre la survie de nos frères. Tous les hommes sont frères et l'opportunité nous est donnée de traduire — même faiblement — en actions cette pétition de principe.

C'est pourquoi, j'ai proposé au Bureau d'Aide Sociale de prendre des dispositions nécessaires pour que Lannion accueille une famille de Vietnamiens et pour que la solidarité des habitants de notre ville s'exprime pour leur permettre de se meubler, de s'habiller et ensuite de se réinsérer dans une activité professionnelle.

J'ai été heureux d'apprendre que cette proposition a été ratifiée par le bureau d'Aide Sociale.

Lorsque ce bulletin paraîtra, je pense que des précisions nous auront été données quant à la réalisation de ce projet et qu'il sera peut-être mis en œuvre.

Aussi, je veux par avance remercier tous ceux d'entre vous qui se sont joints à nous pour accomplir ce geste à la fois symbolique et concret.

LE P.O.S.

LE POINT SUR LE P.O.S.

Par Alain GOURIOU, Maire-Adjoint



1 — Un lent cheminement

Au début du printemps 1978, la commission municipale du P.O.S. confiait à la Direction Départementale de l'Équipement de Saint-Brieuc, le volumineux dossier sur lequel, pendant une année, elle avait patiemment travaillé.

Une année d'études laborieuses, de visites sur le terrain, de Beg-Léguer à Buhulien, de consultations des représentants d'associations professionnelles, syndicales, de réunions publiques, de discussions et de concertations. Bref, je ne reviendrai pas plus longuement sur ce qui a déjà été explicité dans un précédent bulletin municipal.

Notre P.O.S. s'en allait commencer le long cheminement, minutieusement défini par la loi et les règlements administratifs. C'est-à-dire que, tout d'abord, les services techniques de l'Équipement le mettraient en forme : dresser les documents graphiques, cartes et plans, tracer les différents zonages de la commune, placer les voiries, les réseaux, rédiger les règlements, en un mot traduire en langage administratif nos propositions d'élus peu familiers de ces usages.

Alors le dossier en habit réglementaire visiterait successivement les nombreux services de l'État qui lui délivreraient un

satisfecit : Education Nationale, Jeunesse et Sports, Justice, Agriculture, Mines, Sécurité civile, P.T.T., autorités militaires.

2 — Victime de la marée noire

Hélas, trois fois hélas, est-il besoin de le rappeler, la marée noire déferlant sur nos côtes à partir du 22 mars faisait passer au second plan des préoccupations des services de l'Équipement, notre cher plan. La lutte contre le fleau mobilisa en priorité le personnel, déjà trop peu nombreux en temps ordinaire, des services départementaux, et c'est ainsi que de longs mois passaient avant le retour en surface de nos dossiers.

Il revint en mairie de Lannion, cependant, au début de l'année, passablement modifié au cours de ses visites successives dans les administrations, modifié tant au niveau des zonages que des règlements. Il convenait d'examiner si la traduction en administratif n'avait pas trahi les conceptions que nous avions eu tant de peine à élaborer. Toute la journée du 12 mai 1979 se passa, pour l'ensemble des conseillers municipaux, à reprendre l'ouvrage, ainsi les moins familiarisés avec les problèmes com-

plexes de l'aménagement et les articles parfois rébarbatifs du règlement purent éclairer leur jugement et déterminer les ultimes choix.

Enfin, un avis favorable à la publication du P.O.S. fut voté à l'unanimité moins une abstention, après que les conseillers municipaux eurent décidé le maintien de quelques réserves.

3 — Et maintenant ?

Les choses sont-elles arrêtées définitivement et une fois pour toutes ?

Pas du tout. Une étape s'achève puisque les grandes orientations du plan ont été définies, les lignes majeures ont été tracées :

— Les zones d'urbanisation (zones U et Na) ;

— Les zones d'activités industrielles, artisanales, portuaires (zones Uy - Nay) ;



LE P.O.S./suite



- Les zones réservées aux activités agricoles (NC);
- Les zones naturelles, espaces boisés, espaces littoraux (ND);

puisque ont été largement définis les règlements relatifs aux constructions, équipements, voiries, etc...

Mais une nouvelle étape commence : celle de l'enquête publique, elle aussi prévue par la loi. Les Lannionnais ont déjà eu la possibilité de suivre et de s'associer à l'élaboration du P.O.S. Nous souhaitons qu'ils saisissent maintenant la seconde occasion qui leur est offerte de s'exprimer librement et pleinement. C'est pourquoi, les différents documents seront mis, au mois de septembre, à la disposition de tous. Que chacun en prenne connaissance et même copie. Les observations, critiques, suggestions seront collationnées et étudiées. La

commission veillera tout particulièrement à ce que tous les documents puissent être accessibles, commentés de la façon la plus simple et la plus claire afin que ce document qui organise notre environnement et notre cadre de vie puisse être compris de tout un chacun. On peut voir, par conséquent, qu'avant d'approuver le P.O.S., la municipalité aura multiplié les garanties et assuré le processus réellement démocratique.

Les affaires ont bien entraîné en longueur diront certains, on aurait pu toucher plus tôt et plus vite au but. Jugement hâtif et superficiel. Le lent cheminement de notre travail procède de notre volonté d'étudier les choix et de peser les décisions qui détermineront notre politique d'aménagement et d'urbanisme. Il est parfois long et difficile de concilier intérêt général et désir légitime du particulier. Long et difficile de défendre

des solutions auxquelles citoyens et élus ont abouti face à une administration désireuse d'appliquer des méthodes plus technocratiques et des schémas stéréotypés dans des milieux qui leur sont moins bien connus.

La commission a toujours tenu bon pour imposer le point de vue qu'elle jugeait le plus juste, et aussi le plus favorable, aux particuliers qui revendiquaient des droits légitimes. Car s'il est vrai que l'administration affirme bien souvent et bien haut son souci de respecter le libre choix des élus, elle n'abandonne pas ou si peu les habitudes et les privilèges séculaires d'une tutelle centralisatrice. C'est la raison pour laquelle la tâche des élus nécessite plus que jamais le soutien de la population dans ce travail d'aménagement du cadre de vie qui nous est commun à tous.

FINANCES

LES FINANCES DE LANNION

En 1979, le budget primitif voté par le conseil municipal s'établit comme suit :

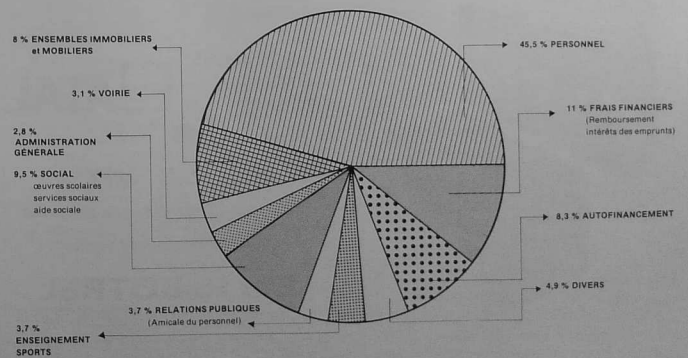
	Investissement	Fonctionnement
Budget général	11.759.000	36.990.444
Eau et assainissement	2.584.000	5.562.350
	14.343.000	42.552.794

Total général 56.895.794 F.

Soit une augmentation de 12,76 % par rapport à 1978.

SECTION FONCTIONNEMENT

Répartition des dépenses

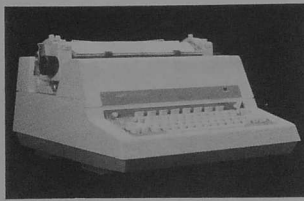




DU MOBILIER
BOIS
DIRECTION
AU MOBILIER
METALLIQUE
FONCTIONNEL

JAPY

MACHINES A ECRIRE PORTABLES ET BUREAU
MACHINES A ECRIRE A SPHERE
MACHINE A CALCULER
IMPRIMANTES ET VOYANTES
PHOTOCOPIEURS
CAISSES ENREGISTREUSES



Pour tous vos problèmes :

ARMOIRES
SIEGES
MEUBLES A PLANS
RAYONNAGES
VESTIAIRES

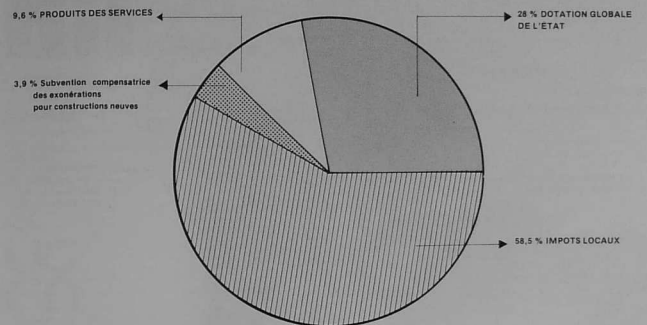
ATAL

2 marques ATAL - JAPY
1 service technique à votre disposition
3 raisons pour nous faire confiance

Ets R. BOTREL
21, rue des Chapeliers - Lannion - Tél. 37.00.44

SECTION FONCTIONNEMENT

Répartition des recettes



Observations

1. Sur les recettes de fonctionnement.

L'essentiel 86.5 % provient de deux chapitres - les impôts locaux en augmentation de 15.31 %, la dotation globale de l'Etat en augmentation de 25.72 %.

L'ensemble des recettes augmentant de 17.46 %.

2. Sur les dépenses.

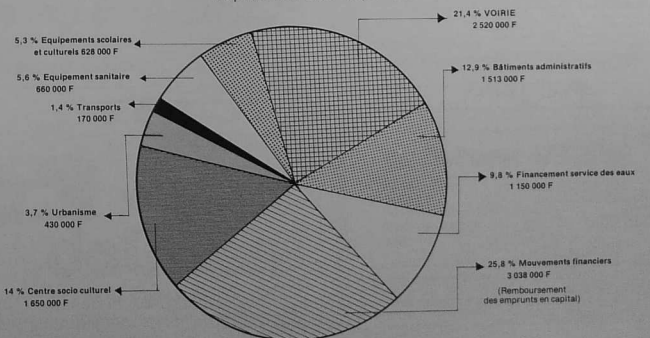
Les missions traditionnelles de la commune sont d'ordre administratif. Cependant, il s'y ajoute de plus en plus des activités de type industriel ou commercial, autrefois réservées aux seules initiatives privées.

La mairie est devenue une grande entreprise. C'est le cas de Lannion.

C'est ce qui explique dans la répartition des dépenses, la part importante des dépenses Personnel. La plupart des services sont assurés directement par la ville (eau et assainissement, ordures ménagères, voirie, etc.). Dans l'ensemble, les dépenses ont été réduites au strict minimum. Mais il est bon de savoir que, depuis une vingtaine d'années, les collectivités locales assument une part croissante des dépenses publiques (de 1959 à 1977, leurs dépenses ont été multipliées par 10, alors que celles de l'Etat l'ont été par moins de 7). Ainsi une partie des dépenses est, par le biais des transferts, à la charge des collectivités sans qu'elles aient la responsabilité (contingent de police, de justice, d'aide sociale, certaines dépenses d'enseignement, TVA payée sur les travaux et les achats, etc.)

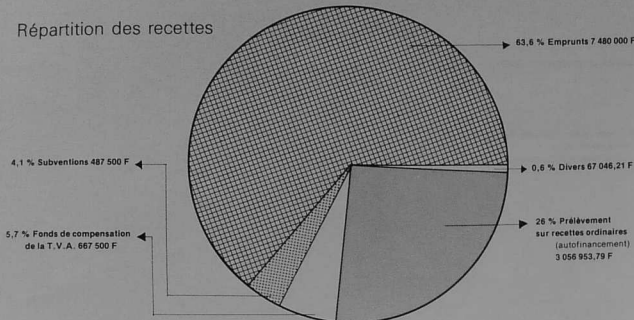
SECTION INVESTISSEMENT

Répartition des dépenses



SECTION INVESTISSEMENT

Répartition des recettes



TABEAU COMPARATIF DES BUDGETS PRIMITIFS DES ANNEES 1977 A 1979

(en milliers de francs)

	1976	1977	1978	1979	% en + par rapport 1978
I - BUDGET GENERAL					
- Investissement	10.485	10.198	10.155	11.759	+ 15,80 %
- Fonctionnement	20.930	26.842	31.492	36.960	+ 17,46 %
II - EAU ET ASSAINISSEMENT					
- Investissement	2.172	4.003	3.694	2.584	- 30,05 %
- Fonctionnement	3.663	4.619	5.117	5.562	+ 8,70 %
III - PRELEVEMENT SUR RECETTES ORDINAIRES					
	1.713	2.200	2.464	3.056	+ 24,03 %
IV - DETTE					
- Annuité	6.089	6.503	7.911	9.036	+ 14,22 %

A - PARTICIPATIONS

Comité des Fêtes	16.500 F
Caisse des Ecoles	160.000 F
Office Municipal des Sports	84.000 F
Auberge de la Jeunesse	12.000 F
A.S.P.I.T.	20.000 F
Stade Lannionnais section football	18.000 F
U.S.L.	18.000 F
Foyer-Club Kermaria	100.000 F
Centre Saint-Elivet	70.000 F
Bureau d'Aide Sociale	145.000 F
Foyer des Jeunes Travailleurs	110.000 F
Office Municipal des personnes âgées	86.000 F
Comité cantonal d'aide ménagère	10.000 F
Foyer des Jeunes Travailleuses Sainte-Anne	15.000 F
Office du tourisme	90.000 F
TOTAL	994.000 F

B - SUBVENTIONS

Comité des Fêtes Saint-Nicolas, Ar-Sainte, Saint-Elivet, Les Fontaines	500 F
Comité des Fêtes Buhühen-Saint-Marc	1.000 F
Comité des Fêtes de Brélevenez	1.000 F
Comité des Fêtes de Serval	1.000 F
Comité des Fêtes de Loguivy	1.000 F
Comité des Fêtes Gouas-Congar	1.000 F
Amicale du personnel communal	500 F
Union Bouliste Lannionnaise	6.000 F
Groupe « Rencontres »	500 F
Groupe choral « L'Accord »	200 F
Association philatélique	500 F
AR.S.S.A.T.	500 F
Planning familial	400 F
F.N.D.I.R.P. (Déportés)	400 F
S.N.S.M.	1.200 F
Secours Catholique	250 F
Anciens combattants d'Algérie	300 F
Médaillés militaires	250 F
U.N.C.	300 F
Mutuelle du Trésor	100 F
Amicale des anciens cols bleus	100 F
Association des amis de la plage de Beg-Léguer	750 F
D.F.A.C.	300 F
Donneurs de sang bénévoles	300 F
A.C.P.G.	250 F
Pétanque-Club	100 F

S.P.A. Refuge Intercommunal	3.000 F
Union Fédérale des A.C.V.G.	200 F
Triège Accueil	100 F
Fanfane Municipale	500 F
A.N.A.C.R.	250 F
Mairie marchande - Ecole du Trieux	100 F
Œuvre des pupilles de l'école publique	600 F
Archers du Triège	600 F
Amicale cyclotouriste	500 F
Boating-Club	1.800 F
Canoe-kayak	5.000 F
U.N.S.S. - C.E.S.	1.000 F
F.C. Servéhis	3.400 F
G.I.S.S.A.C.O.	1.000 F
I.U.T. (A.S.I.)	1.000 F
Raquette Lannionnaise	1.200 F
Stade Lannionnais - section basket	5.000 F
V.C.T.	300 F
T.T.C.G.	4.000 F
V.C.C.G.	4.000 F
Club Saint-Jo de gymnastique	500 F
Association des communes propriétaires de piscine	500 F
A.S.S.U. du lycée	1.000 F
Hockey-Club Trégorros	1.000 F
U.G.S.E.L.	1.000 F
Tennis-Club	1.200 F
Bibliothèque pour tous	250 F
Foyer Socio-Culturel I.U.T.	100 F
Scouts de France ville et Ker-Uhel	2.000 F
Eclaireurs de France	2.000 F
Amicale des plaisanciers du Léguer	250 F
Centre Culturel Breton	500 F
Amicale Laïque de Serval	1.000 F
Amicale Laïque de Buhühen	500 F
Association Rive Gauche	300 F
Centre Régional de lutte contre le cancer	5.000 F
Aide aux mères de famille	500 F
Vie Libre	600 F
Croix d'Or	600 F
Association des Paralysés de France	200 F
A.D.A.P.E.I.	500 F
Croix Rouge Française	1.300 F
Association d'action éducative surveillée	300 F
Association socio-éducative C.E.S.	500 F
La Prévention Routière	300 F
Comice Agricole	5.000 F
Chantre des Métiers	3.500 F
TOTAL	88.600 F

KERAUTO Etablissements

S.A. au Capital de 1.404.200 F
 11 C. Saint-Brieuc B 495 798 082
 Code APE 5801
 SIRET 485 780 082 00048
 INSEE 34422 113 0003

Siège Social : 14, rue Ampère
 B. P. 263
 22004 Saint-Brieuc Cédex
 Tél. 61.36.00
 C.C.P. Rennes 304-26 U

adhérent



adhérent



Concessionnaire

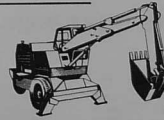
- ABEX
- BLAUPUNKT
- BOSCH
- CELESTITE
- DUCHETIER
- FAGOM
- FLIERTEX
- GIRLING
- HUTCHINSON
- KREMLIN
- LOCKHEED
- LUCCAS
- MAANN
- MULLER
- PARIS-RHONE
- PHILIPS
- ROTO-DIESEL
- SAM LAURAVIA
- SEV MARCHAL
- SIGMA
- SNR
- SOURIAU
- TUDOR
- VALENTINE
- VIRAX
- WESTINGHOUSE

Grossiste en fournitures générales pour automobiles, carrosseries et industries

Ateliers Electro Diesel Freins
 Service après vente
 Toutes installations modernes d'ateliers



Transports
 Terrassements
 Goudronnage



Jean LE HUÉROU

HENVES
 22300 SERVEL-LANNION Téléphone 38.42.76

A. Quenec'h

Epicerie en gros - Glaces GERVAIS
 Bourg de Caouënnec
 22300 Lannion

Magasin de détail
 10, rue de Kériavily LANNION



Vêtements

dolmen

Pour le travail et les loisirs
 Chez les meilleurs détaillants
 de votre ville et sur les marchés.

peinture RAUB

LANNION
 vitrerie
 miroiterie
 tous travaux d'entretien
 revêtements de sols
 tapis

Pour les travaux de décoration ou d'entretien : de votre pavillon, de votre appartement, consultez-nous, nous sommes à votre service.

VENTE AU PUBLIC



Route de Trébeurden 22300 LANNION Tél. 38.76.52

TRANSPORTS URBAINS

HORAIRES DES BUS

BUS N° 1 — CENTRE VILLE/KER-UHEL

MATIN

	1	2	3	4	5
Quai d'Agullon	8 h 50	9 h 35	10 h 20	11 h 05	11 h 50
Croissant de Perros	8 h 54	9 h 39	10 h 24	11 h 09	11 h 54
Place de l'Eglise à Brélevenez	8 h 58	9 h 43	10 h 28	11 h 13	11 h 58
Le Rusquet	9 h 06	9 h 50	10 h 35	11 h 20	12 h 05
Rallye	9 h 07	9 h 52	10 h 37	11 h 22	12 h 07
Saint-Yves	9 h 10	9 h 55	10 h 40	11 h 25	12 h 10
Saint-Roch	9 h 15	10 h 00	10 h 45	11 h 30	12 h 15
Pont de Sainte-Anne	9 h 20	10 h 05	10 h 50	11 h 35	12 h 20
La Gare	9 h 22	10 h 07	10 h 52	11 h 37	12 h 12
Pont de Kermaria	9 h 25	10 h 10	10 h 55	11 h 40	12 h 25

Le bus n° 1 ne fonctionne pas le DIMANCHE ni le LUNDI APRES-MIDI.

BUS N° 1 — CENTRE VILLE/KER-UHEL

APRES-MIDI

	1	2	3	4	5	6
Quai d'Agullon	14 h 20	15 h 00	15 h 40	16 h 20	17 h 00	17 h 40
Croissant de Perros	14 h 24	15 h 04	15 h 44	16 h 24	17 h 04	17 h 44
Place de l'Eglise à Brélevenez	14 h 28	15 h 08	15 h 48	16 h 28	17 h 08	17 h 48
Le Rusquet	14 h 33	15 h 13	15 h 53	16 h 33	17 h 13	17 h 53
Rallye	14 h 35	15 h 15	15 h 55	16 h 35	17 h 15	17 h 55
Saint-Yves	14 h 40	15 h 20	16 h 00	16 h 40	17 h 20	18 h 00
Saint-Roch	14 h 44	15 h 24	16 h 04	16 h 44	17 h 24	18 h 04
Pont de Sainte-Anne	14 h 50	15 h 30	16 h 10	16 h 50	17 h 30	18 h 10
Centre Hospitalier	14 h 54	15 h 34	16 h 14	16 h 54	17 h 34	18 h 14
Pont de Kermaria	14 h 56	15 h 36	16 h 16	16 h 56	17 h 36	18 h 16

Le bus n° 1 ne fonctionne pas le DIMANCHE ni le LUNDI APRES-MIDI.

CIRCUIT DU MATIN

ALLER

RETOUR

ARRETS	HORAIRES
Saint-Nicolas	7 h 00
Les Fontaines	7 h 02
Quai d'Agullon (EDF)	7 h 10
Croas-Hent de Perros	7 h 15
I.U.T.	7 h 20

ARRETS	HORAIRES
I.U.T.	7 h 25
Croas-Hent de Perros	7 h 30
Quai de Viarmes (Perception)	7 h 35
Eglise Saint-Yves	7 h 40
Cosmos	7 h 45
I.U.T.	7 h 50

BUS N° 2 — BEL-AIR/ST-MARC

MATIN

	1	2	3	4	5
Lotissement Bel-Air	8 h 50	9 h 35	10 h 20	11 h 05	11 h 50
Pen-an-Ru	8 h 55	9 h 40	10 h 25	11 h 10	11 h 55
Kergomar	8 h 57	9 h 42	10 h 27	11 h 12	11 h 57
Kermaria	9 h 03	9 h 48	10 h 33	11 h 18	12 h 03
Centre Leclerc	9 h 05	9 h 50	10 h 35	11 h 20	12 h 05
Saint-Elvet	9 h 09	9 h 54	10 h 39	11 h 24	12 h 09
Saint-Marc	9 h 13	9 h 58	10 h 43	11 h 28	12 h 13
Place du Marchallac'h	9 h 17	10 h 02	10 h 47	11 h 32	12 h 17
Pont de Sainte-Anne	9 h 20	10 h 05	10 h 50	11 h 35	12 h 20
Lotissement Bel-Air	9 h 30	10 h 15	11 h 00	11 h 45	12 h 30

Le bus n° 2 ne fonctionne pas le dimanche ni le LUNDI APRES-MIDI.

BUS N° 2 — BEL-AIR/ST-MARC

APRES-MIDI

	1	2	3	4	5	6
Lotissement Bel-Air	14 h 10	15 h 00	15 h 40	16 h 20	17 h 00	17 h 40
Pen-an-Ru	14 h 15	15 h 05	15 h 45	16 h 25	17 h 05	17 h 45
Kergomar	14 h 17	15 h 07	15 h 47	16 h 27	17 h 07	17 h 47
Centre Hospitalier	14 h 19	15 h 09	15 h 49	16 h 29	17 h 09	17 h 49
Centre Leclerc	14 h 25	15 h 15	15 h 55	16 h 35	17 h 15	17 h 55
Saint-Elvet	14 h 29	15 h 19	15 h 59	16 h 39	17 h 19	17 h 59
Saint-Marc	14 h 33	15 h 23	16 h 03	16 h 43	17 h 23	18 h 03
Le Pouldu	14 h 38	—	—	—	—	—
Place du Marchallac'h	14 h 47	15 h 27	16 h 07	16 h 47	17 h 27	18 h 07
Pont de Saint-Anne	14 h 50	15 h 30	16 h 10	16 h 50	17 h 30	18 h 10
Lotissement Bel-Air	14 h 58	15 h 38	16 h 18	16 h 58	17 h 38	18 h 20

Le bus n° 2 ne fonctionne pas le dimanche ni le LUNDI APRES-MIDI.

ROTATION D'ÉTÉ (juillet août) — BUS N°4

(sauf dimanche)

ALLERS

RETOURS

Allée du Tribunal	10 h 30	13 h 30	14 h 30	Plage Beg-Léguer	16 h 50	17 h 50	18 h 50
Quai d'Agullon	10 h 33	13 h 33	14 h 33	Ecole Beg-Léguer	16 h 54	17 h 54	18 h 54
Abattor	10 h 35	13 h 35	14 h 35	Carrefour Beg-Hent	16 h 55	17 h 55	18 h 55
Croas-Hent Perros	10 h 37	13 h 37	14 h 37	Carrefour Keraromp	16 h 57	17 h 57	18 h 57
Rue de l'Aérodrome	10 h 39	13 h 39	14 h 39	Le Calvaire	17 h 00	18 h 00	19 h 00
Centre Social Woas-Wen	10 h 40	13 h 40	14 h 40	Bourg de Servel	17 h 05	18 h 05	19 h 05
Eglise Saint-Yves	10 h 45	13 h 45	14 h 45	Carrefour de Kerpabu	17 h 08	18 h 08	19 h 08
Carrefour rte de Trébeurden	10 h 47	13 h 47	14 h 47	Le Roudour	17 h 10	18 h 10	19 h 10
Le Roudour	10 h 50	13 h 50	14 h 50	Carrefour rte de Trébeurden	17 h 13	18 h 13	19 h 13
Carrefour de Kerpabu	10 h 52	13 h 52	14 h 52	Eglise Saint-Yves	17 h 15	18 h 15	19 h 15
Bourg de Servel	10 h 55	13 h 55	14 h 55	Centre Social Woas-Wen	17 h 20	18 h 20	19 h 20
Le Calvaire	11 h 00	14 h 00	15 h 00	Rue de l'Aérodrome	17 h 21	18 h 21	19 h 21
Carrefour Keraromp	11 h 03	14 h 03	15 h 03	Croas Hent Perros	17 h 23	18 h 23	19 h 23
Carrefour Beg-Hent	11 h 05	14 h 05	15 h 05	Abattor	17 h 25	18 h 25	19 h 25
Ecole de Beg-Léguer	11 h 06	14 h 06	15 h 06	Quai de Viarmes	17 h 27	18 h 27	19 h 27
Plage de Beg-Léguer	11 h 10	14 h 10	15 h 10	Allée du Tribunal	17 h 30	18 h 30	19 h 30

TRANSPORTS URBAINS / suite

BUS N° 3

MATIN

MARDI - MERCREDI - JEUDI - VENDREDI

Pont de Ste-Anne	8 h 30
Bourg de Buhulien	8 h 40
Quai d'Aiguillon	8 h 50 (1)
Bourg de Servel	9 h 00
St-Yves (Ker Uhel)	9 h 05
Centre Social de Woas Wen	9 h 08
Rallye	9 h 10
La Corderie	9 h 15
Pont de Ste-Anne	9 h 20 (2)
Quai d'Aiguillon	9 h 25
La Corderie (Louardoul)	9 h 27
St-Roch	9 h 30
St-Yves (Ker Uhel)	9 h 32
Centre Social de Woas Wen	9 h 35
Rallye	9 h 37
La Corderie	9 h 40
Quai d'Aiguillon	9 h 50
La Corderie (Louardoul)	9 h 52
St-Roch	9 h 55
St-Yves	9 h 57
Centre Social Woas Wen	10 h 00
Rallye	10 h 02
La Corderie	10 h 05
Pont de Ste-Anne	10 h 10
Pont de Ste-Anne	10 h 45
Bourg de Buhulien	11 h 00
Quai d'Aiguillon	11 h 15
La Corderie (Louardoul)	11 h 17
Centre Social Woas Wen	11 h 22
St-Yves	11 h 25
Bourg de Servel	11 h 27
St-Roch	11 h 30
La Corderie	11 h 32
Pont de Ste-Anne	11 h 35 (2)

(1) Correspondance avec le bus n° 1
(2) Correspondances avec les bus n° 1 et n° 2

SAMEDI

Pont de Ste-Anne	8 h 30
Bourg de Buhulien	8 h 40
Quai d'Aiguillon	8 h 50
Bourg de Servel	9 h 00
Beg-Leguer	
Champ-Blanc	
La Rallye	9 h 35
La Corderie	9 h 37
Pont de Ste-Anne	9 h 40
Quai d'Aiguillon	9 h 45
La Corderie (Louardoul)	9 h 47
St-Yves (Ker Uhel)	9 h 52
Centre Social	9 h 55
Rallye	9 h 57
La Corderie	10 h 00
Pont de Ste-Anne	10 h 05 (2)
Pont de Ste-Anne	10 h 50 (2)
Bourg de Buhulien	11 h 00
Quai d'Aiguillon	11 h 15
Carrefour Ker Uhel / route de Trebeurden	11 h 21 (3)
Bourg de Servel	11 h 25
Beg-Leguer	
Champ-Blanc	
La Corderie	12 h 05
Pont de Ste-Anne	12 h 10

(2) Correspondance avec les bus n° 1 et 2
(3) Bus n° 1 en correspondance avec le bus n° 3 pour Servel

APRÈS-MIDI

MARDI - MERCREDI - JEUDI

Bourg Servel	13 h 55
St-Yves (Ker Uhel)	14 h 00
Centre Social Woas Wen	14 h 03
Rallye	14 h 05
La Corderie	14 h 10
Pont de Ste-Anne	14 h 15
Centre Hospitalier	14 h 20
Bourg Buhulien	14 h 25
Pont de Ste-Anne	14 h 50 (2)
Pont de Ste-Anne	15 h 30 (2)
Quai d'Aiguillon	15 h 40
Place du Marchallac'h	15 h 45
Lotiss. Pont-ar-Stang	16 h 00
Pont de Ste-Anne	16 h 10 (2)
Bourg Buhulien	16 h 20
Quai d'Aiguillon	16 h 30
La Corderie (Louardoul)	16 h 37
St-Roch	16 h 38
Bourg Servel (Calvaire)	16 h 40
La Corderie	16 h 45
Pont de Ste-Anne	16 h 50 (2)
Quai d'Aiguillon	17 h 00
La Corderie (Louardoul)	17 h 02
St-Yves (Ker Uhel)	17 h 07
Centre S. Woas Wen	17 h 10
Rallye	17 h 13
La Corderie	17 h 15
Quai d'Aiguillon	18 h 00
La Corderie	18 h 03
St-Yves	18 h 06
Centre Social	18 h 10
Rallye	18 h 15
Quai d'Aiguillon	18 h 25
Quai d'Aiguillon	18 h 30
La Corderie	18 h 33
St-Yves	18 h 38
Centre Social	18 h 40
Rallye	18 h 45
Pont de Ste-Anne	18 h 55

(2) Correspondance avec les bus n° 1 et n° 2 au Pont de Ste-Anne

MARDI - JEUDI
SAMEDI

LOGUIVY :	
ALLER	
De 14 h 52 à 15 h 20	
RETOUR	
Arrivée Pont de Ste-Anne	
Départ Pont de Ste-Anne	17 h 20
LOGUIVY	17 h 30 (2)
Pont de Ste-Anne	17 h 55

MERCREDI
et VENDREDI

LE RHU :	
ALLER	
Quai d'Aiguillon	14 h 53
La Corderie	14 h 55
Rallye	14 h 58
LE RHU	
Rallye	15 h 25
La Corderie	15 h 27
RETOUR	
Quai d'Aiguillon	17 h 25
La Corderie	17 h 27
St-Yves	17 h 32
Centre Social	17 h 35
Rallye	17 h 38
LE RHU	
La Corderie	17 h 58

NOTA: LE BUS N° 3 NE FONCTIONNE PAS LE DIMANCHE, NI LE LUNDI TOUTE LA JOURNÉE

TRAVAUX 79



Le conseil municipal ayant voté le budget primitif, la commission des travaux s'est réunie à plusieurs reprises, afin de déterminer les travaux qui seront réalisés cette année.

Dans chaque bulletin, nous nous efforçons de vous tenir informé des travaux prévus durant le trimestre.

EAU

- Petites extensions à Beg Leguer.

ASSAINISSEMENT

- Extensions du réseau

- Beg ar Land, Ø 200, 150 m.
- Kiermellec à Placen ar Guer, Ø 200, 700 m.
- Placen ar Guer vers E.D.F. et Rallye, Ø 200, 600 m.
- Route de Gungamp, du Centre Leclerc à la C.M.A., Ø 200, 800 m.

Soit 2,250 km desservant une soixantaine d'abonnés et des zones constructibles au P.O.S.

- Renforcement de réseau

- Rue Isidore Le Bourdon : eaux usées, Ø 300, 400 m.
- Croix Hent de Perros, eaux pluviales, Ø 500, 50 m, Ø 600, 100 m, Ø 400, 150 m

ZONE ARTISANALE de KERAMPICHON

Les travaux de viabilite de cette zone de 5 ha sont en cours.

BUHULIEN

- Raccordement du réseau de Buhulien à la station d'épuration de Lannion, le lacunage envisagé n'a pas été accepté par la D.D.E.

VOIRIE

- LOGUIVY : route de Kernéguez, construction d'une voie de 10 m d'emprise sur 500 m.

- SERVEL : du bourg à Beg Leguer, construction d'une voie de 8 m d'emprise sur 3,5 km environ - route du Champ Blanc à Beg Leguer.

- BRELEVENEZ, entre le Rusquet et le carrefour du CNET, construction d'une voie de

12 m d'emprise. A Leslach, voie de 5 m d'emprise sur 150 m.

- BUHULIEN : aménagement de parking au bourg

Sur l'ensemble de ces secteurs, renforcement et gravillonnage de 15 km de route.

VILLE

- Aménagement de parkings et trottoirs, et du carrefour sur le C.D. 11 entre le passage à niveau de la gare et le pont Sainte-Anne.
- Réfection et aménagement de l'allée Clemenceau (allée des sœurs).
- Éclairage public de l'allée Clemenceau et du C.D. 11.
- Création d'une voie d'accès au plateau sportif de Pen ar Ru, de 10 m d'emprise et de 150 m de longueur.
- Revêtement de chaussées rue Isidore Le Bourdon, rue de la Poterie, rue Langonaval, rue de Buzutto, rond-point de la zone industrielle (L.T.).
- Confection et revêtement de trottoirs dans le quartier H.M. de Pen ar Ru.
- Aménagement des abords du logement de la caserne des pompiers.
- Voire extérieure du foyer des personnes âgées à Ker Uhel.
- Revêtement de chaussée, impasse d'Artois.
- Aménagement de parkings devant le bat. A, bd d'Alsace.
- Mise en service de l'échangeur Ker Uhel, route de Trebeurden.
- Prolongement de la rue de l'Aerodrome entre le pont et la route de Perros - voie de 12 m - comprenant entre autres l'aménagement des parkings, carrefours et éclairage public.
- Éclairage public de la rue de l'Aerodrome en direction des essais en vol.
- Feux au carrefour de l'église avec adaptation des sens de circulation dans le quartier du Stanco.
- Circulation piétonne sur les berges, entre le terrain Bollet et le Praisnic (cette opération aurait dû être réalisée pour l'été, elle a été retardée par l'équipement qui doit procéder au renforcement du mur de soutènement).

BATIMENTS DIVERS

- Démolition d'immeuble pour aménagement du carrefour de Buzutto.

- Réfection de murs aux cimetières de Servel, Buhulien, Loguivy.
- Aménagement de la ferme de Kerouz en vue d'y créer un garage parc matériel, pour les jardiniers.
- Remise en état de monuments - croix de Saint-Marc, Saint-Nicodème, Gare ar Boudier, stèles à Servel, fontaine des cinq plaies.
- Participation à la restauration de l'église Saint-Jean du Baly (couvertures et voûtes).

ESPACES VERTS

Jardin Public : création de 2 massifs de plantes de terre de bruyère.

Servel Ecole : réalisation d'une haie.

Ar Sante Ecole : plantation d'un massif.

Maternelle Jean Savdien : plantation de massifs.

Route de Tréguyer : plantation d'un massif.

Ker Uhel : entrée route de Trebeurden, Nettoyage, débroussaillage et plantation.

Goas Congar : plantation de deux îlots.

Le Forlac'h : plantation d'arbres et de massifs sur une aire gazonnée.

+ Woas Wen Ecole : confection d'une haie

+ Croas Hent Ecole : plantation de massifs et d'arbres.

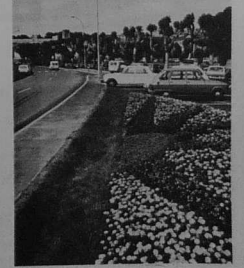
Pradic Glaz : plantation de haies et de plates-bandes.

C.D. 11 : plantation d'îlots.

+ Joseph Morand Ecole : plantation de massifs.

Buhulien (lotissement de la Colline) : plantation d'îlots.

Hôpital : plantation de massifs et aménagement des espaces verts limitant les parkings.



CITROEN LANNION

vous propose dans la gamme des 3 à 5 CV
les nouvelles

LN, LNA
et VISA Club, VISA Super.

6, avenue de la Gare Tél. 37.04.11

M.A.P. OCCASION

- Enfin un terrain à la disposition de **TOUT VENDEUR de SON AUTO**
- Vente de particulier à particulier.
- TOUT DEPOT AUTOMOBILE

MARCHE AUTO PERROSIEN
4 voies, Saint-Quay-Perros Tél. 38.77.64

Entreprise PINTO

S.A.R.L. AU CAPITAL DE 1.500.000 F.

BATIMENTS - TRAVAUX PUBLICS - GENIE CIVIL
COMPACTAGE PAR Pilonnage Intensif
FONDACTIONS SPECIALES PAR MINI-PIEUx VIBRO-FONCES
(Licence MENARD et CONTROLE)
Qualification 132 et Fondations spéciales 1356 (a et b) et 1357-3
46, rue Jules Verne - Tél. (99) 99.11.26
35301 FOUGERES CEDEX

KERMAREC S.A.

HYGIENE/SECURITE

Spécialiste de la Protection Individuelle
Vêtements de travail, chaussures,
bottes, gants, lunettes, etc...

Leader des fournitures aux comités d'entreprises
Pulle marins - Kway - Jeans - Blousons - etc...

22, rue A. Troude 29200 BREST Tél. 80.25.35 - 80.48.78 Télax 940 359
Secteur d'activité: 22-29-56-35-44-49-85-72-53

Entreprise LE DÙ

22170 CHATELUDREN - Tél. 74.10.42

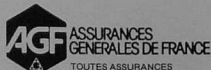
Tous vos problèmes électro-mécaniques et industriels
Stations de pompage :
Eau potable - Eau de mer - Eaux usées

Société Armor Etanchéité

Entreprise Générale d'Etanchéité
QUALIF NATION N° 333 1 3361 3362

Siège social :
3, rue de Roblin
22000 SAINT-BRIEUC
Tél. 33.05.17

Direction :
MM. DAVY et LE COQ
Entrepreneurs de couverture



M. Pierre PLUMER
12, rue Jeanne d'Arc Tél. 37.04.84
M. Jean-Louis DONTOT
5, place des Halles Tél. 37.96.47

22300
LANNION

europcar

LOCATION DE VOITURES
et
VEHICULES UTILITAIRES

Tél. (16-96) 37.02.17 10, avenue du Général de Gaulle
22303 LANNION

TROISIEME AGE

L'OFFICE MUNICIPAL DES PERSONNES AGEES

Le jeune Office des Personnes âgées de Lannion voudrait ici non pas dresser un bilan mais simplement se faire connaître du public lannionnais en exposant ses activités et ses projets dans le domaine de l'animation.

Un groupe d'animation d'une dizaine de personnes - quelques membres de l'Office dont le président M. Gautier, les responsables des foyers de personnes âgées en ville et à Kergomar, une psychologue et les deux animatrices de l'Office. Ce groupe réfléchit sur la politique à suivre et décide des actions à mener.

Cette année il y a eu cinq manifestations importantes : la fête des Rois, un bal masqué à Saint-Elivet, la participation à la journée portes ouvertes de la bibliothèque municipale, un voyage à Quimper avec descente de l'Odéon en vedette et dernièrement un pique-nique au château de Keralic.

L'accent a été mis depuis le mois de février sur une animation centrée sur les foyers - Foyer Club Auguste Dagorn et Foyer-Logements Les Fontaines - en étroite collaboration avec leurs équipes responsables.



En moyenne une fois et demie par semaine, il est proposé par voie de presse et affichage dans les Foyers des loisirs variés, tenant compte des désirs des intéressés. Quelques exemples : projection de films, atelier de bricolage, sorties pédestres, venues de musiciens avec danses et chants, rencontre avec des enfants, jeux de société... A noter une prise de tension artérielle tous les deux mois. Un atelier de peinture sur

soie fonctionne tous les quinze jours dans chaque foyer.

Parallèlement, les cours de yoga (Jean Savidan, Ker Uhel) et de gymnastique (Foyer Dagorn, Les Fontaines, Brélévénec, Auberge de Jeunesse) fonctionnent régulièrement.

Depuis la mi-février, ouverture d'un cours de jardinage hebdomadaire au Centre Jean Savidan, fermé pour les vacances, il reprendra en septembre.

Des vacances ont été organisées avec la Fédération Léo Lagrange. Vingt et un Lannionnais sont partis quinze jours dans le Midi de la France, espérons qu'ils seront plus nombreux l'année prochaine.

En projet pour la rentrée de septembre, la participation à l'animation du nouveau foyer de Ker-Uhel et l'ouverture d'ateliers à Kerpomont en collaboration avec les habitants du quartier.

L'Office a participé à la mise en place d'une Université du 3^e Age Trégorroise fonctionnant à l'I.U.T., route de Perros. Trois conférences ont déjà eu lieu : Processus du vieillissement, le Parlement Européen, Les Energies Nouvelles. Elles reprendront à la rentrée, parallèlement à des cours d'anglais de différents niveaux.



SACER

Société Anonyme pour la Construction
et l'Entretien des Routes

**Tous travaux
de terrassements,
canalisations,
voiries,
enrobés,
sols industriels,
abords de villas,
tennis,
terrains de sports,
etc...**

Agence de ST-BRIEUC :
Z.I. des Châtelets - 22440 PLOUFRAGAN
Tél. : 94.02.31

ENTREPRISE GENERALE
DE
BATIMENTS

Charles KERAMBRUN

S.A. au Capital de 440.000 F.

Le Stanco
B.P. n° 232 - 22303 LANNION CEDEX
Tél. 37.44.76

RALLYE

HYPERMARCHÉ - route de Perros - LANNION

ouvert tous les jours de 9 h 00 à 20 h 00
vendredi de 9 h 00 à 22 h 00

CAFETERIA OUVERTE TOUS LES JOURS

midi 11 h 30 à 14 h 00
soir 18 h 30 à 21 h 00
dimanche 11 h 30 à 14 h 00
Centre Auto - Parking gratuit

QUINCAILLERIE - ÉLECTRO-MÉNAGER - FAÏENCE - MÉNAGE
CADEAUX - LISTES DE MARIAGE

Etablissements
Corollou
Société de Exit

VEDETTE
Linde
ROSIERES
De Dietrich

Pl. du Centre - 22300 LANNION Tél. (96) 37.44.73

SCREG
BRETAGNE

Siège social :
5, rue Zénaïde Fleuriot
22001 SAINT-BRIEUC
CEDEX
capital : 5.400.000 F

Tous travaux routiers
Revêtements spéciaux
Tennis Central Court
Liants hydrocarbonés

ENTREPRISE GOARNISSON

Travaux publics et privés
Terrassements, carrières
Béton armé et V. R. D.

Siège social : 29223 SAINT-THEGONNEC
Bureaux : route de Carhaix - MORLAIX
Tél. 88.09.72

ROLLAND Frères

Route de Perros-Guirec
B.P. 341 - LANNION
Tél. 38.52.52

Produits métallurgiques
Quincaillerie générale
Fournitures industrielles
Chauffage central
Sanitaire
Electro-ménager

POLICE

POLICE MUNICIPALE OU POLICE D'ETAT ?

GUINGAMP	10.700 hab.	Police d'Etat	18 agents + 3 civils	Coût pour la ville :	12.000,00 F
DINAN	16.300 hab.	Police d'Etat	22 agents + 6 civils	Coût pour la ville :	18.000,00 F
LANNION	18.200 hab.	Police municipale	13 agents + 2 civils	Coût : - Salaires :	885.530,00 F
				- Fonct. :	29.862,25 F
					915.392,25 F

Ces chiffres parlent d'eux-mêmes. Une police d'Etat à Lannion ce sera d'abord une économie de près de **900.000 F.**

- Ce sera aussi un service assuré 24 h sur 24.
- Des fonctionnaires plus nombreux (entre 22 et 25) donc un service mieux rendu : circulation, sécurité.
- Ce sera une zone de compétence élargie au Grand Lannion.
- Ce sera enfin pour les agents eux-mêmes des avantages de carrière, de salaire certains.

C'est pourquoi, Lannionnais, nous vous demandons d'appuyer notre demande d'étatisation de notre police municipale, auprès du ministre de l'Intérieur, en signant la pétition suivante.

A déposer à la mairie ou dans les mairies annexes.



- Pour que la sécurité des biens et des personnes soit mieux assurée,
- Pour mieux assurer la circulation (sortie des écoles, carrefours...) - stationnement.

Je demande que Lannion bénéficie des mêmes avantages que des villes de même importance.

Je demande l'étatisation de notre police municipale.

Nom :

Signature :

Monsieur
Christian BONNET
Ministre de l'Intérieur

Place Beauvau
75800 PARIS

un bon choix :
une maison CMA en traditionnel



Garantie bancaire

maisons individuelles
cma

un climat de confiance permanent,
des garanties sérieuses

Bon pour recevoir gratuitement et sans engagement
notre documentation "MAISONS INDIVIDUELLES"

NOM _____
ADRESSE _____

CONSTRUCTION MODERNE D'ARMOR
B.P. 44 Route de Buhallien 22281 LANNION Tél. (98) 37.06.45



QUÉMENER
SDCA
LANNION
Tél. 37.01.22

- FUEL
- LUBRIFIANTS
- ESSENCE - SUPER - GAZ-OIL
- ENTRETIEN CHAUFFAGE
- DEPANNAGES 7 JOURS SUR 7
- RAMONAGES

Division industrielle

- PRODUITS D'ENTRETIEN
- COLGATE PALMOLIVE
- PRODUITS ALIMENTAIRES
- CAFE
- BARBIER DAUPHIN
- D'AUBERI

29225 TREFLAOUENAN Tél. (98) 69.99.72

DANS NOS ECOLES

QUOI DE NEUF EN 1979 :

- Ouverture d'une 3^e classe maternelle à Servel ; location d'un préfabriqué en attendant la construction de l'école primaire.
- Ouverture d'une 4^e classe primaire à Ar-Santé.
- Construction de deux aires de jeux à Buhallien et Pen an Ru.
- Achat d'une classe préfabriquée pour l'école de Loguivy ; achat d'une parcelle de 3.200 m² pour l'agrandissement de l'espace scolaire.

LES TRAVAUX :

- L'école neuve de Servel n'étant pas programmée cette année, le budget des écoles ne s'élève qu'à 220.000 F et est essentiellement consacré à l'entretien des 20 écoles primaires et maternelles, du C.E.S.
- Compte tenu des demandes présentées par les conseils d'écoles et à la suite de la réunion de concertation Municipalité-Directeurs d'écoles, voici le programme des gros travaux retenus pour 79 :
- Equipement en rideaux de toutes les écoles
- Bibliothèques - centres documentaires J. Morand, Kériaden
- Refection électrique Saint-Roch, Woas-Wen
- Sols réfectoire Croas-Hent
- Peinture 3 classes Woas-Wen maternelle
- Peintures extérieures Ecoles de Woas-Wen
- Insonorisation hall Woas-Wen primaire
- Refection de la cour + abri Saint-Roch maternelle
- Cloture arrière de Kériaden
- Insonorisation salle de réunion J. Morand
- Peinture extérieure J. Morand
- Refection bai. C - CES (toiture).

UN EFFORT CONSTANT DE LA MUNICIPALITE

- Chaque école bénéficie cette année :
- D'une subvention de 50 F par élève dont 5 F de crédit bibliothèque, de 400 F par classe pour l'achat de fournitures et autres.
- De 10 F par élève au titre des crédits Burange pour l'achat de gros matériel.
- Une classe nouvelle donne droit à un crédit supplémentaire de 1.680 F pour son équipement en livres - matériel.

DE TOUT..... UN PEU :

- Sur 2.353 élèves fréquentant nos écoles publiques - 162 élèves viennent des communes avoisinantes, principalement Ploubezre et Plou-lec'h.
- L'école primaire du Croas-Hent remporte le 1^{er} prix du concours de dessins « Lannion Ville propre ».

- UNE DECISION - Les tarifs garderies et cantines tiendront compte d'un quotient familial calculé suivant les ressources des familles, et ce à partir de janvier 1980.



- Une école qui mérite d'être vue de l'intérieur : l'école maternelle J. Savidan après rénovation



- Une innovation et une expérience : les deux bibliothèques-centres documentaires des écoles J. Morand, et Kériaden - apprendre à lire - réapprendre à aimer lire.

CREDIT LYONNAIS

UNE GRANDE BANQUE QUI VOUS SOUTIENT
25, rue Ernest Renan - Tél. 37.45.25

Mécanographie
ORGANISATION DE BUREAU
P. Petibon
LANNION

Machines à calculer (toutes marques)
Machines à écrire OLYMPIA
Meubler de bureau BRM
Caisse enregistreuse
35, rue Kerampont
Tél. 37.03.39

RENAULT LANNION
Concessionnaire
RENAULT-ALPINE-SAVIEM

marché national de l'OCCASION

nouvelle route de Guingamp Tél. 37.00.23

Entreprise
barthelemy
Père et Fils
Département «Equipements sportifs»
16, rue de la Donelière Z.I. Nord
35000 Plennes Tél. (99) 59.22.55
Tennis GREEN SET
Football TRIZON et CELLSYSTEM
Principales spécialités pour l'équipement de terrains «Météolite»
Futball ET ABILITE
Salle de sport
Primes d'Assurance ET ABILITE - RUBORON - FLOYFLEX
Etude de prix et devis sans engagement

LIBRAIRIE
PAPETERIE
PRESSE
LOTO
LE CRIQUET
M. Le Cozannet

86 d'Armor
Centre Commercial
Ker-Gad
Tél. (98) 38.77.14
LANNION
Fournitures scolaires et de bureaux
Photocopie minute - Cadeaux

création-restauration-entretien
- JARDINS -
Entreprise LOC-MEUR
Spécialiste en plantes méditerranéennes acclimatées en Bretagne.
Saint-Nicodème Lannion - Servel Tél. 38.76.91

INFORMATIONS



Cet été deux centres aérés : Beg-Léguer et Kerligonan accueilleront plus de 400 enfants en juillet, près de 300 en août. L'espace environnant, les installations sous tentes, permettront aux enfants d'échapper pour un temps à leur univers habituel.

TOULINET : Une innovation : 40 enfants de Lannion partiront cette année au mois de juillet à Super-Lorian - dans le Massif Central. Toulinet accueillera 40 enfants de la région parisienne.
Un échange qui doit être enrichissant pour tous.

Un dossier de rénovation de la colonie a été déposé près de la Jeunesse et des Sports - Coût de l'opération 150 à 200 millions - Subvention 85 %.
But : accueillir 9 mois sur 12 : classes de mer, classe verte, colonie, séminaires, 3ème Age.

PETITE ENFANCE ENFANCE

La 2^e mini-crèche - halte-garderie du département fonctionne aux Fontaines - Bât N, depuis mars.
• Ti Bugale Vian • est le complément indispensable à la crèche familiale et fonctionnelle, à plein des effectifs prévus, depuis son ouverture.

Les colonnes du bulletin municipal sont ouvertes à toutes les associations locales qui souhaitent faire connaître leur existence et leurs activités à la population lannionnaise.



L' A.C.E.V.

L'A.C.E.V. : Une expérience en plein développement.
Les centres adés du mercredi accueillent régulièrement à Woas-Wen et J. Morand une centaine d'enfants de 4 à 12 ans.
Les tarifs qui y sont appliqués tiennent compte des ressources des familles.



ORDURES

Le décharge des Isles (Buhulien) est ouverte.
— le vendredi et
— le samedi toute la journée.

La municipalité rappelle à la population que le ramassage de la ferraille a lieu les jours suivants, aux endroits indiqués :

- 1^{er} Vendredi (de chaque mois) Côte de la Gare Loguivy
- 2^e Vendredi (de chaque mois) Rue de Saint-Malo Rue des Chapeliers Haut de la rue de Tréguier Saint-Nicolas
- 3^e Vendredi (de chaque mois) Reste de la ville Ker Uhel
- 4^e Vendredi (de chaque mois) Bourg de Serval Brélévenez Buhulien

Pour les secteurs de Serval, Brélévenez, Buhulien, Loguivy, les personnes désirant que le ramassage passe devant leur domicile devront prévenir les services techniques municipaux une semaine à l'avance.

Tout dépôt d'ordures sauvage sera pénalisé.

PARIS
↕
LANNION
↕
50%

de réduction aux jeunes, étudiants, 3^{ème} âge, conjoints sur les «VOLS 50»
TAT

LA COMPAGNIE AERENNE **TAT** DES REGIONS

renseignements-réservations
votre agence de voyages
ou TAT: (47) 54.37.37

Vos ASSURANCES...
C'est l'affaire d'un professionnel.

Paul Débordès
Toutes Assurances

10, avenue E. Renan
LANNION
Tél. 37.40.57

Le Grand **brico**
TOUT EST PLUS FACILE AVEC NOS CONSEILS
SAINT MARC - B.P. 218
22203 LANNION
Tél. 37.09.96

ets roger
grégoire

Réseau d'installateurs agréés

Rue Chaptal - Z.I. SAINT-BRIEUC - Tél. 61.43.67
Agence BREST : Rue Cdt-Drogou - Tél. 03.20.47

à votre disposition pour résoudre vos problèmes de
ELECTROMENAGER
CLIMATISATION
VENTILATION
CHAUFFAGE toutes énergies
PRODUCTION d'eau chaude
MATÉRIEL D'EQUIPEMENT
grande cuisine, buanderie

ENTREPRISE

BOURDIN & CHAUSSE

Siège social: 44000 NANTES

**TRAVAUX PUBLICS
ET PARTICULIERS**

TERRASSEMENTS
TRAVAUX ROUTIERS
VOIRIE URBAINE
EGOUTS - ASSAINISSEMENT
CANALISATIONS
GAZ - EAU POTABLE
TERRAINS DE SPORT
MATÉRIEL ENROBES
TRAVAUX DE V.R.D.

AGENCE LOCALE :

Le Rusquel - LANNION
B.P. 121 - Tél. 38.43.42

AGENCE DES CÔTES-DU-NORD :

Z.I. des Châtelets - PLOUFRAGAN
B.P. 124 - SAINT-BRIEUC
Tél. (96) 94.05.54

françois
audigou
BOUCHERIE
CHARCUTERIE
VOLAILLES
GIBIER
Détail - Demi-gros
Rue des Augustins
LANNION
Tél. 37.41.71

PNEUMATIQUES TOUTES MARQUES
TOURISME
POIDS LOURDS
TRACTEURS
GENIE CIVIL
Rechapage
Vulcanisation
Cloutage
DESSERREY PNEUS
LANNION
Route de Perros
Tél. (96) 38.44.11

SAINT-BRIEUC LANNION LOUDEAC LAMBALLE CARHAIX LANDIVISIAU GUINGAMP
(96) 94.07.33 (96) 38.44.11 (96) 28.05.73 (96) 31.03.11 (96) 93.05.84 (96) 68.13.88 (96) 43.96.82

CADEAUX
Spécialiste des Arts de la Table
QUAI D'ANGUILLEON
OUTILLAGE et BRICOLAGE
Au 1^{er} étage : SOUETS
RIE TABLES TALLANDIER
CYCLES
AVENUE DU TRIBUNAL
martel
lannion

Des chèques
bien acceptés,
j'aimerais bien.

Un compte-chèques
à la Caisse d'Epargne Ecureuil,
j'aimerais bien.

Des chèques
sans mauvaise surprise,
j'aimerais bien.



La Caisse d'Epargne vous a écoutés et répond à vos attentes. Elle vous propose un compte-chèques avec carte de garantie et photo pour garantir chaque chèque d'un montant égal ou inférieur à 500 F. Cette carte est une véritable carte d'identité Caisse d'Epargne. Avec elle vous serez partout accueillis "en confiance".

Avec votre compte-chèques Ecureuil vous pouvez gérer vous-même votre budget personnel et familial, régler facilement vos factures, contrôler vos dépenses...

CAISSE D'EPARGNE 
Sachez vous en servir.

de **LANNION**
9, rue Cie Roger-Barbé
et dans ses succursales



CGEE ALSTHOM



Agence de LANNION

ELECTRICITE et CANALISATIONS

Réseaux et Postes MT-BT — Eclairage — PTT
Installations industrielles
Adduction d'eau et Assainissement

Zone Industrielle - B.P. 105 - 22303 LANNION - Tél. : 38.47.82