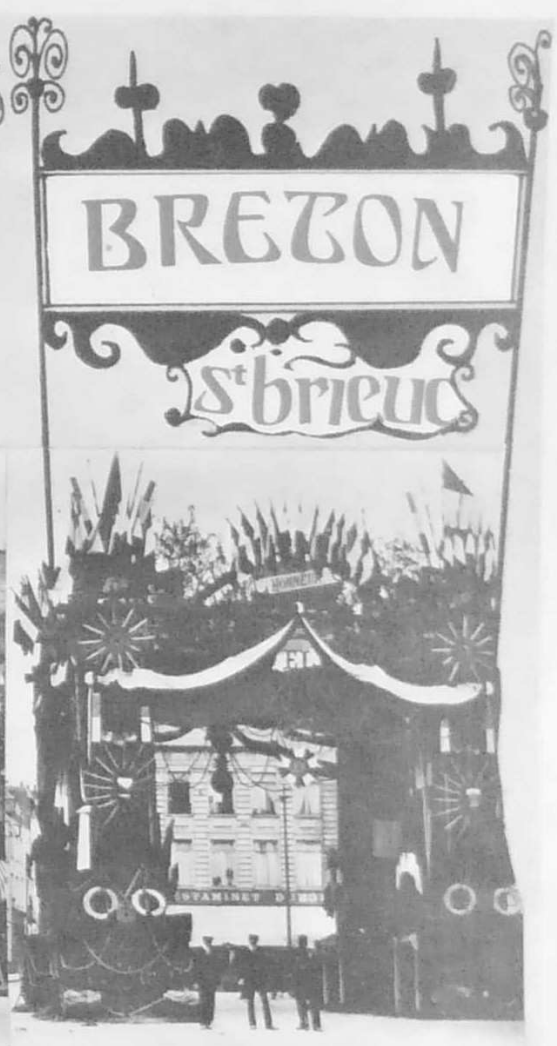


1972? 78? 74?

ah! tiens...?
le joli mai est là,
avec ses festes, nos seeps,
ses contes, ses chanteurs,
et ses débats, films
A.C.



UNE SOLIDE TRADITION
DE SERVICE

 CRÉDIT AGRICOLE

160 BUREAUX DANS LES COTES-DU-NORD

Votre Magasin

PARIS - FRANCE

34, rue St Guillaume

TOUJOURS A VOTRE SERVICE

Par **le choix**

la qualité

le prix

Arbell

chaussures tardivel

EUROMARCHE
Tél. 33-30-35

16 rue de la Préfecture
SAINT-BRIEUC

«A SAINTE-CECILE»
ETS JACQUIN

MUSIQUE - INSTRUMENTS
ELECTROPHONES
CHAINES Hte FIDELITE

et le plus grand choix de DISQUES
et CASSETTES

24, rue Gal. Leclerc - St-BRIEUC - Tél. 33-03-96

~DELAUNAY~
photo-cine

2, Avenue de la Libération
22000 SAINT-BRIEUC - Tel. 33.00.65

AMELIOREZ VOTRE CONFORT ! ...

ADRESSEZ-VOUS A LA

S. E. P. C. A.

(Soc. d'Exploitation Chauffage-Plomberie Armoricaine)

4, rue de Stalingrad

Saint-Brieuc

travail soigné

devis gratuit

nombreuses références

Tél. 33-54-93

nouveau à st brieuc

PRIM

BAR _ SNACK _ COFFEE-SHOP
PLATS CUISINES

Repas servis sans interruption de
11h30 à 21h30

Fermé le Dimanche

33, rue de la gare

Tél : 33.35.13

VOUS TROUVEREZ AU

**Crédit Mutuel
de Bretagne**

- Le LIVRET BLEU qui rapporte maintenant 6%, NET D'IMPOT
 - Un grand EVENTAIL de PLACEMENTS pour votre Epargne
 - Le COMPTE CHEQUES simple... pratique... qui permet la gestion rapide de votre budget
- Et de nombreux autres avantages

A SAINT-BRIEUC :

3, rue 1^{ère} R.I. - 12, boulevard Waldeck Rousseau
72, rue de Gouédic - rue de Genève (Toupin)
84, rue de la République (Cesson) - 88, rue de la Corderie
1, bis rue 7^{ème} R.I. (Enseignants)

AUTOUR DE SAINT-BRIEUC :

Ploufragan - Plérin - Yffiniac - Binic - Pordic - Languoux -
Trégueux - Plédran -

Plus et mieux pour Vous



Banque Populaire d'Armorique

BOULANGERIE ROUILLE
60, rue Gouédic
St-Brieuc
spécialité Pain Polka
Ouvert le lundi
Tél. 33.50.70

FRUITS ET PRIMEURS EN GROS
SOCIÉTÉ GUYADER FRÈRES

Marché de Gros de Brézillet
PLOUFRAGAN - Tél. 33.34.28

Restaurant "LE SYMPATIC"

9, bd Carnot - ST-BRIEUC
Tel. 33-32-78

Son cadre rustique . Son ambiance agréable
Sa cheminée et ses grillades
sur sarments de vigne

Ouvert jusqu'à 1h du matin
Fermé le dimanche

REPAS DU 25 MAI - Place de la Grille (sous les halles)

MENU

CHOUCHEN
SOUPE A L'OIGNON
PLATEAU DE CHARCUTERIE BRETONNE
TOURTE AUX POMMES DE TERRE
POITRINE ROTIE OU JARRETON DE PORC
FAR BRETON

Cidre à volonté
Pain de campagne
Beurre

LE TOUT : 25 F

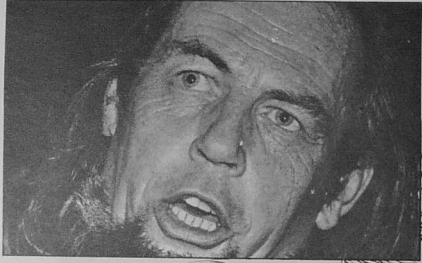


jeudi 2
20 h 30
robien

TRi YANN



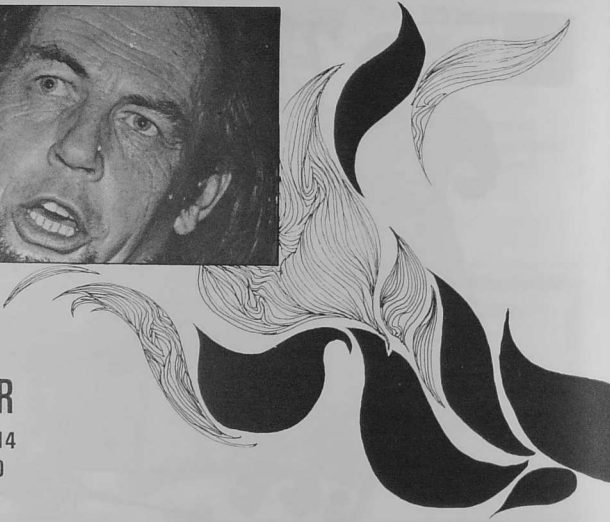
Prix des places 8 et 15 F.



Prix des places: 10 et 15 F.

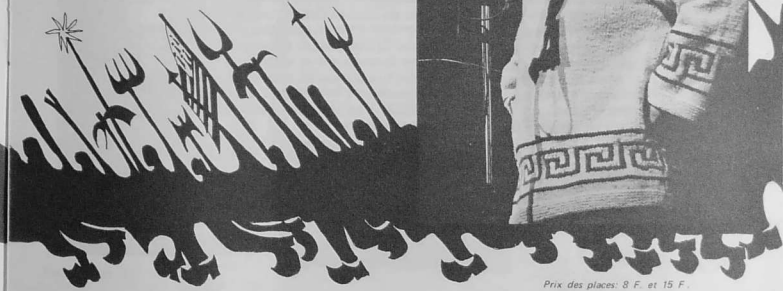
GLENMOR

 mardi 14
20 h 30
théâtre



mardi 28
20 h 30
robie

GILLES SERVAT



Prix des places: 8 F. et 15 F.

mardi 21
20 h 30
cathédrale

CONCERT
ORGUE ET
BOMBARDE

anao nevez

Prix des places : 5 F et 12 F - Abonnés : 7 F

L'ensemble « ANAO NEVEZ », récemment constitué puisqu'il a vu le jour en avril 1972, s'est donné pour but de faire connaître divers aspects de la musique instrumentale bretonne. Le programme qui est actuellement présenté par « ANAO NEVEZ » comporte deux parties bien distinctes :

- l'une sera familière à bien des auditeurs puisqu'elle est assurée par une petite formation de binious et bombarde et les morceaux interprétés appartiennent au répertoire traditionnel des sonneurs en Bretagne,
- l'autre surprendra peut-être, bien que l'association de deux instruments comme la bombarde et l'orgue semble maintenant avoir toujours existé en Bretagne. Les trois bombarde d' ANAO NEVEZ, accompagnées par M. COCHERIL à l'orgue, interprètent des cantiques bretons et quelques pièces de musique ancienne. La bombarde, qui est habituellement l'instrument de prédilection pour l'accompagnement des danses, a ici un tout autre rôle et l'occasion ici est donnée d'exprimer ses qualités de sonorité et de sensibilité. Le choix de l'orgue comme instrument d'accompagnement a incité les musiciens d' ANAO NEVEZ à sortir des sentiers battus et à élargir leur répertoire à des pièces qui n'ont pas été écrites pour la bombarde. Là ne sera pas la moindre des curiosités du concert présenté.



mardi 7
foyer
paul bert

Guitare celtique avec
Guy TUDY



Prix des places : 5 F

samedi 18 - 20 h 30
chapelle saint-guillaume

KANERIEN BRO LEON

Ils sont vingt, trente, cinquante, cent ou même deux cents : c'est selon le lieu, l'occasion et leur emploi du temps. Dédaignant les artifices et les vanités qui font et défont les modes et aureoient de gloire surfaite et imitée de moindres talents, ils vont où l'amour du chant choral les pousse. Ils n'ont pas attendu que la matière bretonne fut mise ou remise au goût du jour. Groupés autour de l'Abbe ABJEAN, les «KANERIEN BRO LEON» ont été des précurseurs. A l'appel de leurs voix chaudes, vibrantes, mélodieuses qui ont rempli les voûtes des plus majestueuses cathédrales et des plus humbles chapelles, on ne s'empresse pas comme il convient. Le succès étant leur dernier souci, ils sont plutôt portés à s'en réjouir, préférant le silence attentif d'un auditoire restreint aux ovations de la foule. Mais ayant goûté une ou plusieurs fois au plaisir sensible et à l'émotion réelle de les entendre, on aimerait que ce plaisir, que cette joie soit plus largement partagée. Peut-être malgré eux ; mais aussi pour nous.

Prix des places : 8 F

jeudi 30 - 20 h 30
cathédrale

VEILLEE Exploration à travers le Barzaz Brez
- Chants profanes interprétés par Anne Auffret
- Poèmes dits par Yves Philippe
- A l'orgue : Loïc Le Griguer
Prix des places : 5 et 12 F

dimanche 26
promenades

TOURNOI
ELIMINATOIRE
DES
CERCLES CELTIQUES





soirées
cabaret
les 4 et 11
éventuellement 18

de 21 h à 1 h

avec :

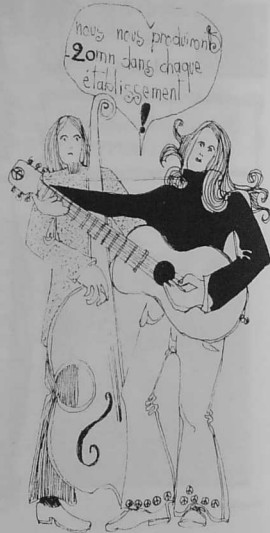
Loïc d'ARGYES
Les AVENTURIERS
Bernard BENOIT
François BUDET
Gérard DUCOS
Michel JAUNALT
Mikaël KERNE
MANU
Jef PHILIPPE



Points de chute prévus :

ALAVOINE
LA BONNE AUBERGE
LE CHARDON BLEU
LE COMMERCE
ENTRACT'BAR
LA TAVERNE
CHEZ ARMAND

Rue Charcot - Cesson
Place du Martray
Place de la Grille
Place Duguesclin
Rue de la Gare
Place Saint-Pierre
Place du Martray



Festou. Noz

- ① Samedi 4 à 21h MJC point du jour avec Janig Danniou et "ar Ghaourien"
- ② Samedi 11 à 21h Payer Paul Bert salanaez, AR USKRILIED TOSTRUVINT
- ③ Vendredi 17 à 21h allée Balzac. frères MOKAN, RESTIVANT
- ④ Samedi 25 à partir de 19h Repas et Fest Noz place de la grille

soirée variétés
mercredi 15 &oh3o à Robien

organisé par le foyer information de Robien
avec François budet, Gérard ducos, Jef philippe, MYR d'ain, AR USKRILIED, présentation des Philippe

entrées
soirées: 5F
danse: 10F

CALENDRIER DU MOIS DE MAI

Pour tous renseignements s'adresser à :
O.A.C. 9 rue 71^e R.1. Tél. 33.77.50
SAINT-BRIEUC 33.24.33 poste 483

2	TRI YANN (Robien)	7	GUY TUDY (Foyer Paul Bert)	14	GLENMOR (Théâtre)	21	ANAO NEVEZ (Cathédrale)	30	VEILLÉE (Cathédrale)
3	Rencontre autour d'un livre « Du Folklore à la progressive Folk-Celtique » (Foyer Paul Bert)	10	Réunion Débat « LA CULTURE BRETONNE » (M.J.C. Point du Jour)	15	SOIRÉE-VARIÉTÉS (Robien)	23 et 26	Excursions aux Sept Iles		Exposition JUBÉS BRETONS (Cathédrale)
4	FEST-NOZ (M.J.C. Point du Jour)	11	FEST-NOZ (Foyer Paul Bert)	16	Rencontre autour d'un livre « SAINT-BRIEUC » (Foyer Paul Bert)	25	REPAS ET FEST-NOZ (Place de la Grille)		Exposition CROIX CELTES (Jardin d'Hiver - Mairie)
4 et 11	Soirées-Cabaret dans les cafés de SAINT-BRIEUC	12	BRADERIE CHAMPIONNAT JEUX BRETONS (Place de la Résistance)	17	FEST-NOZ (Allée Balzac)	26	TOURNOI ELIMINATOIRE DES CERCLES CELTIQUES		Exposition LE LIVRE BRETON (Foyer Paul Bert)
5	FETE DES ECLAIREURS (Les Promenades)	13	Débat « La Bretagne Historique » (Maison du Peuple)	18	KANERIEN BRO LEON (Chapelle St-Guillaume)	27	PLAISIRS D'ARMOR André Coupé (Foyer Paul Bert)		Exposition NONO QUENTEL (Foyer d'Action Culturelle)
6 au 11	SEMAINE DU CINEMA BRETON	14	Débat « La Culture en Bretagne » (Maison du Peuple)	20	Débat « La Bretagne politico-économique » (Maison du Peuple)	28	GILLES SERVAT (Robien)		Exposition LA BAIE DE SAINT-BRIEUC (Chapelle C.E.S. Le Braz)

dimanche 5
promenades

Fête des Eclaireurs
Bal BRETON à 15 heures animé
par le groupe AR SKRILHED

Nombreux stands - jeux -
buvette - auberge bretonne
à partir de 10 heures



dimanche 12 - place de résistance
Championnat de jeux BRETONS

dans le cadre du
Marc'had Mat
centre ville

luttes
bretonnes
tiro à la
corde
briq. Yod
levier de
poignée

quilles
rabats
passe
poule
verce de

6 au 11 mai
SEMAINE
CINÉMA BRETON

Au cours de cette semaine, les
films seront projetés au F.A.C. le samed
di 11 au cours d'une séance de
douze heures consécutives de ci-
néma breton - 14 heures à 2 heures

Prix des places : 10 F



FILMS

Semaine du 6 au 11 projections dans les M.J.C. Plateau, Point du Jour, Paul Bert et dans les lycées

- LARZAC présenté par Skouarn ha Lagad
- Voici la colère bretonne
- Les lampadaires du coin du pont
- Nous irons jusqu'au bout
- Lo Pais que vol viuvre
- Contre les cumulards
- TI PRI de Philippe Cassard
- Bleun brug
- Le mystère du Folgoët
- Le meilleur de ma jeunesse
- Films de René Vautier dont la Folle de Toujane
- divers autres films sur la Bretagne Touristique etc...

par le groupe
TORR E BENN

présentés par
H. Caouissin



FOYER PAUL BERT
EXPOSITION SUR LES
MINORITES ETHNIQUES

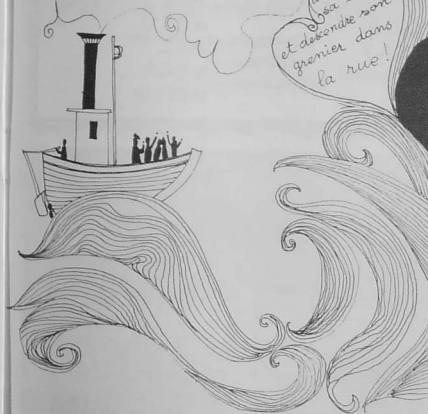
MONTAGES AUDIO-VISUELS

Le point sur l'Irlande - La grande pêche - Témoignages

Samedi 11 de 14 h à 2 h,
12 heures de cinéma breton au F.A.C.

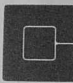


jeudi 23
dimanche 26
excursions
aux 7 îles



dimanche 12
MARC'HAD MAT
(Braderie)



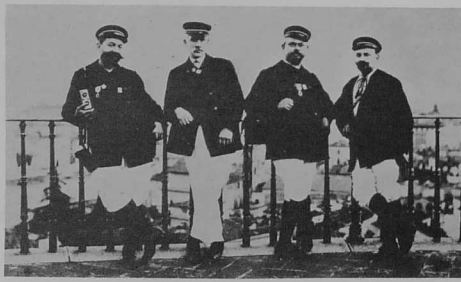
 **lundi 20**
maison du peuple

vendredi 10
M.J.C. Point du Jour
20 h 45

RÉUNION - DÉBAT
«La Culture Bretonne»

- Origines de la culture bretonne, rappel historique...
- Qu'est ce qu'être Breton maintenant ?
- Approfondissement d'un aspect de la culture bretonne : la Musique

DEBAT
LA BRETAGNE POLITICO-ECONOMIQUE
avec des représentants de :
- l'U.D.B. - le P.S.U.
- le S.A.V. - le P.S.
- la Majorité - le P.C.F.
- le CELIB



COLLOQUE SUR LA BRETAGNE PAR LE FOYER INFORMATION RABELAIS

DÉBAT : LA BRETAGNE HISTORIQUE
avec : René TOSTIVINT
Y. LE BONNIEC
Gervais GAUTHIER
lundi 13



DÉBAT :
LA CULTURE BRETONNE
avec : - Gwennolé LE MENN
- M. PRIGENT
Un film sera projeté en début de soirée.
mardi 14

Prix des entrées
Adultes : 2 F 00
Scolaires : 1 F 00



du 2 au 30
cathédrale

EXPOSITIONS

du 2 au 30
jardin d'hiver de l'hôtel de ville

LES JUBES BRETONS

Les jubés - galerie très ornée séparant le chœur de la nef dans certaines églises - sont encore très nombreux en Bretagne. Ceux qui sont présentés dans cette exposition de 110 agrandissements photographiques témoignent du travail des sculpteurs et des ébénistes bretons des XV, XVI et XVIII^e siècles. A travers eux se distinguent nettement les influences gothiques, renaissance et classique, de l'art international des époques concernées mais aussi les courants français, flamands, allemands en général et hanséates en particulier qui influencent l'art breton à ces époques. Les jubés sont, en tant qu'objet mobilier, une intéressante interprétation du meuble rideau de la clôture ajourée. La façon dont est traitée la «transparence» du jubé - il fallait bien que les fidèles aperçoivent l'officiant à travers le jubé - est toujours intéressante à étudier.

Exposition réalisée par la Commission Régionale de Bretagne du Ministère des Affaires Culturelles et présentée du 2 au 30 mai à la Cathédrale.

LES CROIX CELTES

L'Exposition «LES MONUMENTS DU CHRISTIANISME PRIMITIF AU PAYS DE GALLES» produite par le musée national du Pays de Galles consiste en reproductions à l'identique, par moulage, en «fiber-glass», d'un certain nombre des monuments les plus caractéristiques du christianisme primitif : pierres tombales, pierres de bornage, calvaires. Dispersés sur l'ensemble du Pays de Galles, ces monuments remontent à ce que l'on a appelé «l'âge des ténèbres» : de la fin de l'occupation romaine à la conquête normande.

La similitude relevée entre certains d'entre eux et des monuments d'Irlande, d'Ecosse et de Bretagne laisse penser que les hommes qui les érigèrent avaient développé entre eux une certaine communauté de pensée grâce aux communications maritimes.

L'exposition comprend 14 pièces dont les dimensions varient de 0 m 70 à plus de 4 mètres. La matière utilisée pour les reproductions imite très fidèlement le grès des monuments originaux.

LE LIVRE BRETON

Réunir toute l'édition bretonne ou traitant de la Bretagne parue ces trois dernières années tel n'est pas le moindre intérêt de cette exposition.

L'on y verra également quelques très rares spécimens de manuscrits, incunables et autres pièces de collection sortis des bibliothèques de Rennes et de Saint-Brieuc.

Les panneaux accompagnant l'exposition et illustrant les différents thèmes (histoire, langue, littérature, économie, sciences, livres d'enfants, etc...) ont été réalisés par diverses associations morbihannaises, en coordination avec la Bibliothèque Centrale de Prêt du Morbihan qui a pris l'initiative, à l'occasion de l'Année Internationale du Livre, de la réalisation de cette exposition.

RENCONTRE AVEC DES ECRIVAINS

3 : «Du Folklore à la Progressive Folk-Celtique»
avec : Jacques VASSAL - Yann BREKILIEN
KIRJUHÉL - Alan COCHEVELOU
DASTUM

LA BAIE DE SAINT-BRIEUC

Dans l'ancienne chapelle du C.E.S. Le Braz sera présenté, du 6 au 31 mai, un panorama aussi complet que possible des richesses naturelles de l'Anse d'Yffiniac.

Ce fond de la baie de Saint-Brieuc abrite, surtout en hiver, une multitude d'oiseaux. La vie animale sur tout la vasière, la vie végétale au fond de l'Anse et sur les falaises, les roches formant ces falaises elles-mêmes, tout cela est d'un grand intérêt non seulement scientifique mais aussi économique et humain.

Cette exposition est réalisée par le Groupement pour l'Etude et la Protection de la Baie de Saint-Brieuc sous l'égide du F.A.C. et de la S.E.P.N.B. Il s'agit en fait de rendre évident pour le plus grand nombre, adultes aussi bien que scolaires, ce qui soivent passe inaperçu car trop distant ou trop discret pour être observé facilement sur le terrain.

Une grande place sera faite aux plantes, aux animaux des milieux sableux, aux oiseaux, aux roches et limons des falaises et il sera aussi question de la pollution, de la nécessaire protection de ce milieu naturel indispensable à l'équilibre biologique de toute la baie.

du 2 au 30
foyer paul bert

EXPOSITIONS

du 6 au 31
chapelle du C.E.S. le braz



exposition du 6 au 30
NONO QUENTEL
Foyer d'Action Culturelle

lundi 27
foyer paul bert

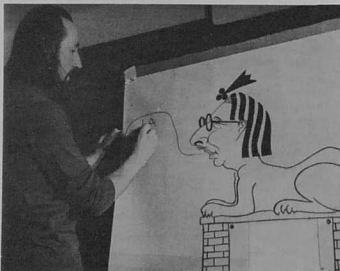
« Bretagne 73 » est le résultat d'une série de regards portés sur l'actualité de l'an passé par deux jeunes Bretons. Elle associe le travail d'un photographe concarnois, Yves QUENTEL, lié pendant cette année à l'expérience d'une agence de presse bretonne et l'humour d'un dessinateur, Nono.

C'est une démarche de journaliste couvrant au jour le jour les principaux événements, rapportant les faits marquants.

Dans ce récit de l'année écoulée, pas d'image attendue, pas de folklore mais ni de BZH gratuit. En un an et soixante photos, deux binous, deux drapeaux et une coiffe de bigouden. C'est bien peu. Voici enfin présentée une Bretagne digne, austère, dure, conforme à des réalités peu engageantes.

"PLAISIRS D'ARMOR"

par André COUPE



Les dessins réalisés au cours de cette soirée évoqueront certains aspects de la Bretagne d'hier, d'aujourd'hui et de demain.

Depuis 1967, aucune braderie n'avait été organisée à SAINT-BRIEUC, aussi le Comité des Manifestations Commerciales (Union du Commerce) a répondu favorablement à la demande du Foyer d'Action Culturelle pour faire du DIMANCHE 12 Mai 1974 une grande journée de ventes à laquelle les commerçants non sédentaires participeront nombreux.

C'est dans le cadre du MAI BRETON que, dès 9 h 30 les rues de la Ville seront animées par les très nombreux commerçants, marchands, camelots, brocanteurs qui, jusque tard dans la soirée, 22 h très exactement, débatteront, pour une foule de visiteurs venus de tout le département et même du Morbihan, du Finistère et de l'Ille-et-Vilaine.

Les habitants de SAINT-BRIEUC pourront même à cette occasion vider leur grenier et eux aussi, après accord avec le Comité, présenter les vieilleries qui les encombre.

Cette grande fête populaire sera complétée par des Jeux Bretons qui, Place de la Poste, feront revivre le passé, un passé où la vigueur et l'adresse rivalisaient pour la joie et la satisfaction de tous.

Vive le Mai Breton, sa braderie et ses jeux bretons.

Le Comité

LA PATERNELLE
COMPAGNIE
D'ASSURANCES



AGENCE
GENERALE

INCENDIE - ACCIDENTS
RISQUES DE TOUTE NATURE - VIE

A. CHICOY

12, Rue Jean-Louis Hamon
Téléphone 33.16.58

Vous trouverez à l'ALLÉE BALZAC

Plateau Central - ST-BRIEUC

BOULANGERIE PATISSERIE GLACES
M. LEGAY

CORDONNERIE
M. DREZET

COURS des HALLES
Fruits - Primeurs - Fleurs
M. PACE

PARKING GRATUIT

TABACS-JOURNAUX
M. PRIGENT

ELYSEES COIFFURE
DAMES - HOMMES

BONNETERIE
M. SION

CREMERIE
M. FAVIER

POISSONNERIE
M. DESCHAMPS

BOUCHERIE
M. MONTFORT

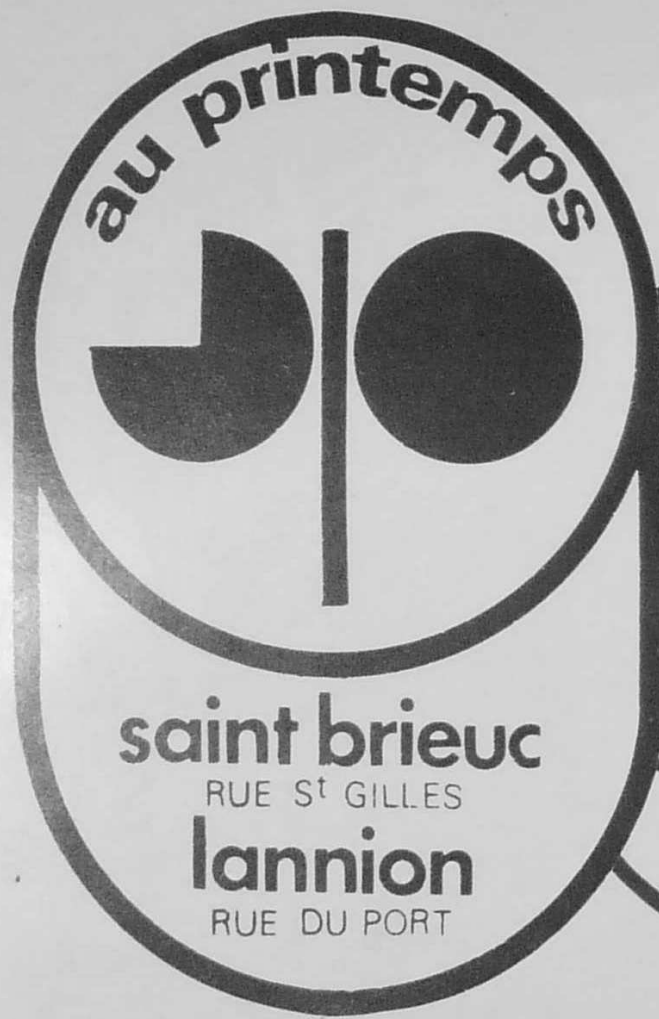
PHOTO-ARMOR
M. JOUBERT
Rue Kossard

TEINTURERIE
M. LEROY

ET PROCHAINEMENT...
OUVERTURE D'UN BAR :
"LE PLATEAU"



H Bataille
Le Spécialiste de la Table
Escamotable pour Téléviseur
43 Rue de Guedic
Saint-BRIEUC



AU PRINTEMPS

Vêtements pour hommes

Chemiserie

Bonneterie