



A

P

A

A

C

« lettre ouverte

d'un mouton

responsable »



**LETTRE OUVERTE D'UN MOUTON RESPONSABLE
AUX VISITEURS**

"Bien sur, ça nous fait plaisir qu'on vienne nous voir !

MAIS . L'homme tient le coup face à certains microbes, pas nous !

Alors, ce n'est pas la peine de risquer de nous "contaminer"

. Il peut y avoir parmi les visiteurs une "brebis galeuse". Ne prenons pas de risques ! Sécurité d'abord !

. D'accord, on se nourrit de peu. Ce n'est pas une raison pour piétiner notre bouffe ! En plus on digère mal le plastique, les mégots et les capsules métalliques.

ENFIN . le berger est à notre service. Il faut qu'il ait le temps de s'occuper de nous.

JE VOUS EN PRIE, N'ESSAYEZ PAS DE VENIR NOUS VOIR !

Pour que vous ne soyez pas trop déçus :

ON VA TOUT VOUS DIRE ! "

Un mouton responsable.

HISTORIQUE

- . Constitution du G.F.A : 24 novembre 1978
- . Nombre de parts : 6 082 (En constante progression)
- . Nombre de responsables élus en assemblée générale de GFA : 19
- . Pose de la première pierre de la petite bergerie : 3 juin 1979.
Nombre de personnes : 15 000
- . Inauguration de la petite bergerie : Août 1979.
Nombre de personnes : 10 000
- . Pose de la première pierre de la grande bergerie : Début août 1980
- . Inauguration de la grande bergerie : 31 août 1980.
Nombre de personnes : 10 000
- . Mise en marche de l'éolienne (fourniture électrique) : Octobre 1980
- . Mise en marche de la seconde éolienne (pompage d'eau) : 18 avril 1981
- . Prix de revient des constructions : 140 000 F.
Ce chiffre peu élevé s'explique par la présence de nombreux travailleurs bénévoles.
- . Terrains : Première moisson cette année sur le site.



LA COMPOSITION DU TROUPEAU

Depuis le 29 janvier 1980, date du premier arrivage de 15 Romanov croisées achetées par le GFA, le cheptel s'est progressivement agrandi.

- . 7 février 1980 : arrivage de 40 brebis "Rouge de l'Ouest croisées Border-Leicester" achetées par le GFA.
- . 10 février 1980 : première naissance
- . Pentecôte 1980 : arrivage de 30 brebis "Lacaune pure" du Larzac lors de la grande fête où 150 000 personnes les ont accueillies. Ces brebis ont été vendues "à prix d'ami" par le GFA du Larzac à celui de Plogoff.
- . Novembre 1980 : l'APAL du Larzac payait le voyage des 82 "Lacaune pures" (brebis et agnelles). Cet achat a été financé par l'APAL et les refuseurs d'impôt pour 20 000 F.

Le troupeau se compose actuellement de 150 têtes, dont :

- 100 "Lacaune pures", bonnes laitières
- 4 "Romanov pures", bonnes reproductrices
- 25 "Rouge de l'Ouest", viandeuses
- 19 issues de divers croisements (Texel, Rouges, ...)
- 1 bœlier "Ile de France"
- 1 bœlier "Romanov"

Le 21 juin 1981, le troupeau atteindra les 200 têtes indispensables à l'exploitant pour vivre de son travail. En effet, 60 brebis et 2 bœliers "Lacaune" sont attendus.

Le cheptel est renouvelé par rotation pour assurer un revenu régulier.

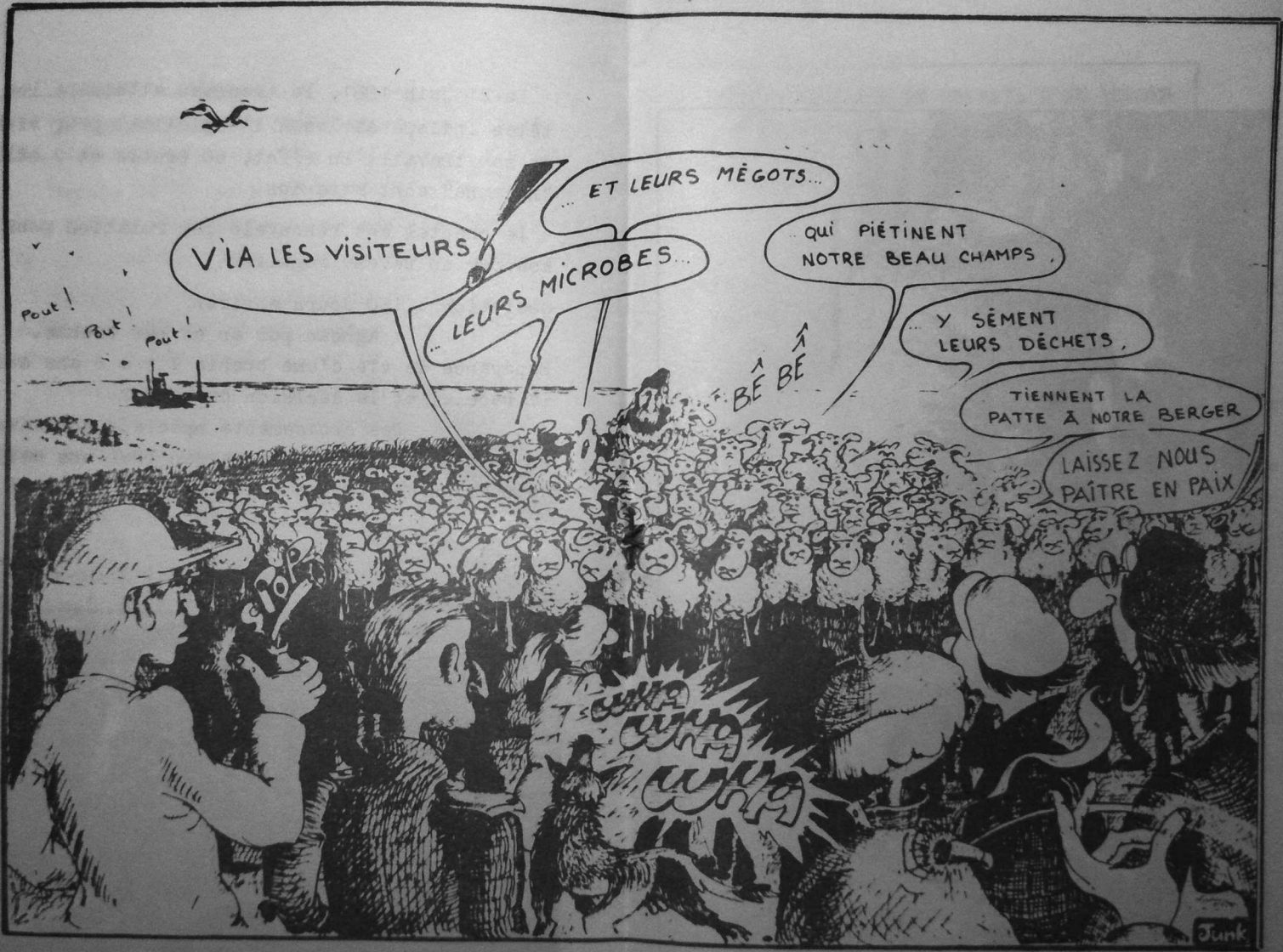
Gestation : 150 jours environ

1 agneau par an et par brebis.

Espérance de vie d'une brebis : 5 à 6 ans suivant la race... et la décision du bœlier.

Des croisements spéciaux sont étudiés en collaboration avec le Larzac pour une meilleure adaptation des brebis à la région.





VIA LES VISITEURS

LEURS MICROBES...

ET LEURS MÈGOTS...

QUI PIÉTINENT NOTRE BEAU CHAMPS

Y SÈMENT LEURS DÉCHETS

TIENNENT LA PATTE À NOTRE BERGER

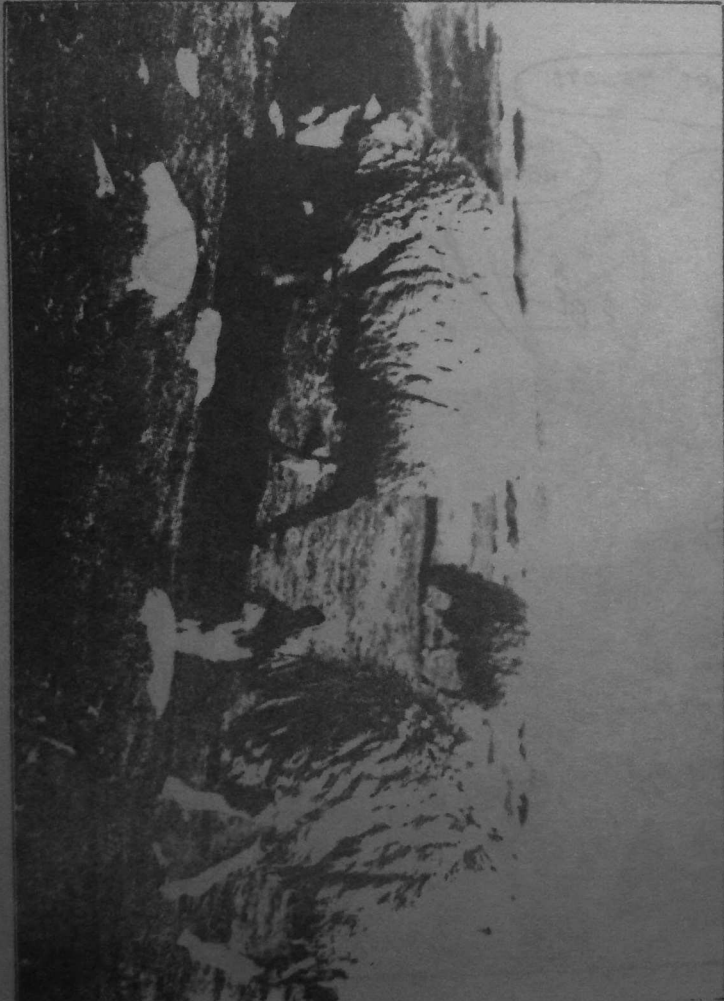
LAISSEZ NOUS PÂÎTRE EN PAIX

Pout!
Pout!
Pout!

À
BÉ
BÉ

WU
WU
WU

Junk



COUP D'OEIL SUR LE TRAVAIL D'UN BERGER

Les temps forts dans l'exploitation sont fonction de la saison.

- l'agnelage : Cette année, les arrivages des bêtes se sont échelonnés sur plusieurs mois et un agnelage regroupé n'a pu se faire. L'année prochaine, celui-ci se fera en deux fois.
- les vaccins : Se font à la naissance et par la suite, divers traitements préventifs s'échelonnent selon l'âge et la saison.
- le sevrage : des agneaux a lieu entre 2 à 3 mois.
- la tonte : s'effectue en mai.
- la commercialisation : est prise en charge par l'APAAC.
- la préparation des terres :
les labours, en automne et au printemps.
les semailles (orge, avoine, choux, betteraves) au printemps.

Outre les temps forts, il y a aussi "la routine".

En principe, les bêtes sont sorties tous les jours. Durant les grandes tempêtes, elles sont nourries dans les bergeries.

La litière est changée en fonction de l'agnelage; de la saison et de la nourriture des bêtes (tous les deux jours en période d'agnelage; tous les cinq jours au maximum):

Pour que vous ayez une idée du tonnage manipulé cette année par le berger, voici quelques chiffres :

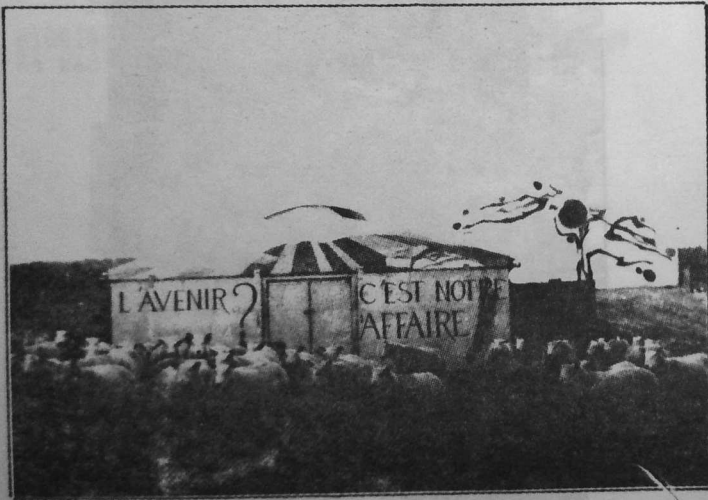
- = litière, paille : 6 tonnes
- = nourriture : foin 20,5 tonnes, plus 3 tonnes de foin de très bonne qualité pour les agneaux ; orge 5 tonnes; compléments divers 10 tonnes; choux : un champ:

Précisons que ce tonnage est manipulé plusieurs fois (récolte, transport, stockage et redistribution):



STATUT DU BERGER

Le 19 décembre 1979, à l'heure de l'Angélus a été signé devant notaire entre le GFA Plogoff-Pointe du Raz et Alain-Pierre Condette un bail à fermage.



CONSIGNES : (fermes mais amicales)

- . Suivre les parcours fléchés : les endroits non fléchés peuvent être, ou des terrains ensemencés ou des pâtures.
- . Les chiens sont interdits sur le site : les brebis sont craintives et les falaises proches.
- . Faites des photos mais ne poursuivez pas les brebis pour les gros plans.
- . En un mot, soutenez les revendications du mouton responsable.

LES BETES SONT UN DES SYMBOLES DE LA LUTTE,
ELLES SONT AUSSI LE GAGNE-PAIN DE
L'EXPLOITANT AGRICOLE QU'EST LE BERGER !

QUELQUES SIGLES A CONNAITRE :

- A.P.A.A.C : Association pour la Promotion de
l'Agriculture et de l'Artisanat
dans le Cap.
- A.P.A.L : Association pour la Promotion de
l'Agriculture au Larzac.
- G.F.A : Groupement Foncier Agricole
(de Plogoff-Pointe du Raz).
-

PLAQUETTE REALISEE A L'INITIATIVE DE

L' A.P.A.A.C

Pour tous renseignements :

B P. 1 PLOGOFF