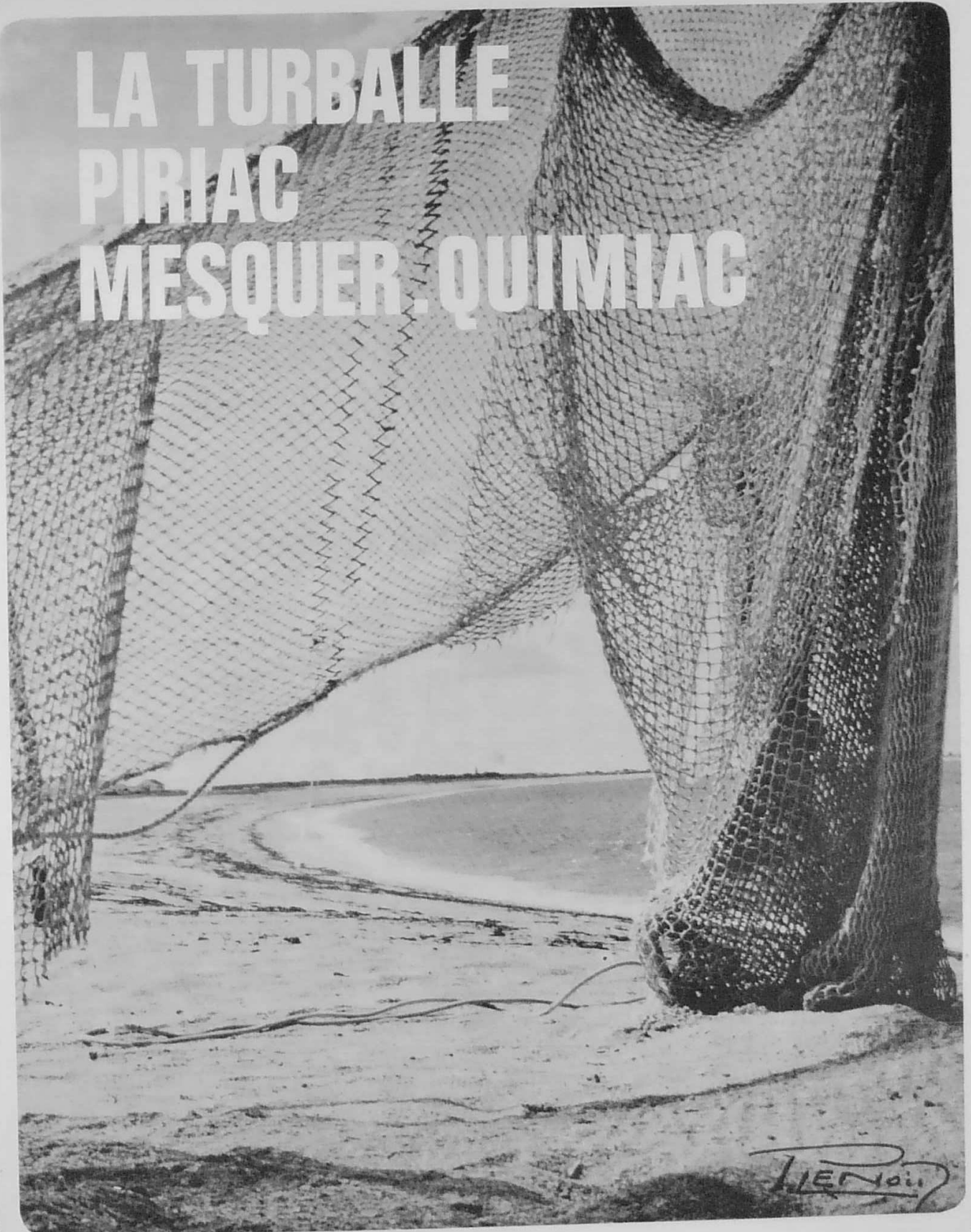


**LA TURBALLE  
PIRIAC  
MESQUER. QUIMIAC**



*RENOL*



La pointe de Merquel et sa chapelle (Photo P. LENOIR.)

# bulletin municipal d'information

3 084 habitants  
Canton de GUERANDE  
Rédaction  
Diffusion  
Mairie de  
**LA TURBALLE**  
**PIRIAC**  
**MESQUER**



EDITION  
PUBLICITÉ

Les Bulletins  
d'Information  
Spécialisés

B.P. 1 - OUDON

Reproduction  
interdite

Dépôt légal :  
3<sup>e</sup> trimestre 1968

## éditorial

par M. le Maire  
de la Turballe

*Dans le cadre du Syndicat à Vocation Multiple des Communes de Piriac, Mesquer, La Turballe, le premier bulletin municipal va paraître.*

*Nous espérons qu'il permettra aux Turballais de mieux connaître leur commune et aussi les deux communes voisines.*

*La Turballe est une petite ville tranquille qui grâce à l'effort de tous est en plein développement.*

*Son port, ses plages, ses marais salants, le bon accueil de ses habitants attirent chaque année des touristes de plus en plus nombreux.*

*Plusieurs projets en cours d'étude ou de réalisation lui donneront, dans quelques mois, un aspect encore plus attrayant.*

R. FAMCHON.

TERRASSEMENTS  
AVEC ENGINS MÉCANIQUES  
TRAVAUX PUBLICS  
CARRIÈRES ET TRANSPORTS  
**LA BAULE-ESCOUBLAC**  
Tél. 60.00.18 - 60.38.42  
tél. 60-80-06 - Le Croisic

ENTREPRISE

**BERTHAUD**

S.A.R.L.

TOUS TERRASSEMENTS  
TRAVAUX PUBLICS  
CARRIÈRES  
TRANSPORTS  
**LA TURBALLE (L.-A.)**  
tél. 60-90-65

ELECTRICITE GENERALE — FORCE — LUMIERE — MOTEURS  
Machines à laver — Réfrigérateurs "Vedette"  
**J.-C. RICHEUX**  
ARTISAN (devis sur demande) — Le Requerre — LA TURBALLE

ENTREPRISE DE COUVERTURE - ZINGUERIE  
**M. DOINEAU** LA TURBALLE (L.-A.)

## Conseil Municipal

**MAIRE :** **FAMCHON Raymond**

**ADJOINTS :**  
DE GELOES Max ;  
JAHAN Gustave ;  
MARSAC Michel.

**CONSEILLERS :**

BAHOLET Gaston ;	LETOURNEUR Guy ;
CADRO Joseph ;	MABO Louis ;
CADRO Paul ;	MAHE François ;
DIGUE Lucien ;	RICHEUX Bernard ;
GUENEZAN Jean ;	THOBIE François ;
JUBE Alphonse ;	THOMERE Raphaël ;
LALANDE Louis ;	TRIMAUD Jean-Louis ;
LE BRUN Jean-Pierre ;	URVOIS Vinoc ;
	VALLOT Gabriel.

Télévision - Radio - Electricité  
Electro-Ménager

soyez maître de vos loisirs avec les  
téléviseurs transistors  
électrophones  
**PATHE  
MARCONI**  
LA VOIX DE SON MAITRE

**Pierre HUDAULT**

Quai Saint-Jacques 44 - LA TURBALLE

TEL : 60-90-87

INSTALLATION ELECTRIQUE  
ELECTRONIQUE - MARINE  
— AGENT EXCLUSIF —

L'EMISSION MARITIME  
RADIO-TELEPHONE  
SONDEUR MARIN "GONIO"  
PILOTE AUTOMATIQUE



Toutes transactions immobilières

**AGENCE  
TURBALLAISE**

G. GUÉNÉGOU

4, rue de Guérande - 44 - LA TURBALLE - Tél. 60.90.23

### ADRESSES UTILES

	Téléph.
Mairie	60.90.34
Pompiers et H. S. B.	60.90.19
Gendarmerie	60.60.42
Hôpital, Saint-Nazaire	70.19.00
<b>BANQUES</b>	
Crédit industriel de l'Ouest, Guérande	60.60.43
<b>MECANIQUE NAVALE</b>	
M. Morel, rue des Vignes	60.90.60
<b>INSCRIPTION MARITIME</b>	
Rue Roppert	

CONFORT MENAGER - ELECTRICITE - TELEVISION  
REFRIGERATEURS - LUSTRIERIE - CYCLES  
**H. JAMES**  
5, rue du Four — LA TURBALLE — Tél. 60.90.58

COUVERTURE — ZINGUERIE  
**R. DENAIRE**  
Trescalan — LA TURBALLE

### COLONIES DE VACANCES

Au Large, école Ste-Anne, rue Paul-Boudon  
Crédit Lyonnais  
Etoile de la Mer, Brandu, route de Piriac  
Rhône-Poullenc, Belmont  
Régie Renault, route de l'Auvergnac  
U.F.O.V.A.L. du Rhône, rue de la Mairie

### LOISIRS - SPORTS

Cercle nautique.  
Club - Foyer des Jeunes.  
Terrain des sports.  
Club de plage pour enfants, piscine.  
Tennis de Belfin à Brandu.  
Club nautique.  
Ecole de voile.  
S'adresser au Syndicat d'Initiative.

## Le Syndicat d'Initiative

En vous souhaitant bon accueil le Syndicat d'Initiative vous propose :

### CHASSE

La proximité de la Grande Brière permet aux chasseurs de canards d'être en place pour l'ouverture du 16 juillet.

### APPROVISIONNEMENTS

De nombreux magasins bien achalandés offrent à l'estivant un choix important et varié, augmenté par un marché bi-hebdomadaire le mercredi et le samedi. L'automobiliste trouvera deux garages et trois postes de distribution d'essence.

### CLUB NAUTIQUE.

### ECOLE DE VOILE

### CLUB DE PLAGE

### INDUSTRIE

Trois conserverie de poissons, une fabrique de glace et 100 hectares de marais salants.

### CAMPING

- 1) Terrain de camping de "La Falaise" (2<sup>e</sup> catégorie) : 500 personnes. Téléphone 60.90.75.
- 2) Camp de tourisme "Parc Sainte-Brigitte" (hors classe) : 400 personnes. Téléphone 60.90.42.



Prêts pour la pêche

(Photo P. LENOIR.)

**Ambroise  
SEBILLOT**

ENTREPRISE DE MACONNERIE  
CARRELAGE - BETON ARME

Rue de la Marjolaine - LA TURBALLE

**STCO**

usine de la turballe la croix de l'anse  
tuyaux centrifugés, armés tuyaux gyro, comprimés  
tél. 60.90.35

## CHEZ BIJOU

Horloger - LA TURBALLE

### Montres Spécial Marinier

Toute la bijouterie or et fantaisie  
ORFÈVRERIE BOULLENGER — Réparations garanties

MENUISERIE - CHARPENTE - ESCALIER

Jean RYO

44 - PIRIAC-SUR-MER — Tél. : 60-95-50

ENTREPRISE DE BATIMENT

maçonnerie - carrelages  
toutes études et devis  
Louis FABLET  
le parpaient — la turballa

# LA TURBALLE

## Partie Touristique

Entre les pointes du Croisic et du Castelli, s'étend une grande baie, au fond, LA TURBALLE s'y abrite avec son port qui a su garder son caractère artisanal, bien qu'il soit l'un des premiers ports sardiens de la Bretagne-Sud.

En 1871, La Turballe n'était qu'un modeste havre de 15 feux, où des pêcheurs traînaient leurs barques au sec. Sa prospérité et son développement datent de l'ouverture en 1845 de plusieurs usines de conserves. Les quais et jetées furent construits de 1865 à 1871. Le plus vieux quartier — Le Pinker — a conservé longtemps ses chaumières.

La route, suivant l'échine du coteau, continue vers Trescallan dont l'église, sur sa butte, domine le paysage. Ancienne fratrie de Guérande au Moyen Age, la paroisse s'étendait encore en 1930 jusqu'à La Turballe ; à qui son rapide développement apporte aujourd'hui son autonomie.

Des villages clairs s'égrènent en descendant vers les marais salants de Trevaly ; ce sont Trémaec, Fourbihan, Brogard et son calvaire breton du XVII<sup>e</sup> siècle (1).

Aujourd'hui, petite ville en plein développement, aussi bien sur le plan touristique, elle vous invite à venir passer vos vacances en mettant à votre disposition de nombreuses locations, des hôtels et plusieurs terrains de camping.

212 mètres de nouveaux quais ont été construits dans le port. Ils sont utilisés par les pêcheurs et les plaisanciers. De nouveaux travaux seront réalisés en 1969 dans le port plaisancier.

A Bréhet : Vieux manoir,  
A Fourbihan : Beau calvaire breton du XV<sup>e</sup> siècle,  
A Trévère : L'un des derniers moulins à vent encore en service.

A Lauvergnac : Très ancien château.  
A Trescallan : Vue panoramique du haut des rochers.

Reste encore l'immense étendue des marais salants et le monde pittoresque des paludiers.

La plage des Bretons, qui étend ses sables sur près de 4 kilomètres, celle du port Garlahy, où les bains restent sans danger par tous les temps et de nombreuses petites plages situées entre La Turballe et Lérat, accueilleront vos enfants.

Mulets, bars, crevettes, crabes, feront le bonheur des pêcheurs ; quant aux chasseurs, la proximité du Trait de Pen Bron, de la Grande Brière leur permettra de faire l'ouverture du 14 juillet.

**Le Port**  
Situé en Loire-Atlantique, le port de La Turballe est entièrement artisanal. Sa flottille est composée d'une soixantaine de bateaux à moteurs ; chalutiers, sardiens et maqueureux suivant les saisons.

En hiver, toute la flottille chalutière (5 à 6 hommes par bateau) au large pour les poissons et langoustines. Plus près des côtes, les petites unités pêchent des crevettes roses et grises.

Cette flottille est armée par des marins-pêcheurs professionnels pratiquant de père en fils depuis les mousses jusqu'aux patrons. Les équipages d'été (14 hommes par bateau) sont complétés pour la campagne sardinière (plus de 1 500 tonnes débarquées en moyenne par saison) par de jeunes rivaux des alerteurs qui aiment leur nouveau métier. Le rayon de nos bateaux leur fait une spécialité de « pêche fraîche » hautement appréciée des stations environnantes et bien entendue... sur place. Nos pêcheurs apportent tous leurs soins au maintien de cette réputation justifiée.

« Profitez de vos vacances pour manger du poisson tous les jours, vous vous porterez mieux. »

Castel et camping - Emplacement sous bois  
Eau chaude à volonté - Prises pour caravanes  
Tout le ravitaillement - Télévision et jeux

### CAMPING-PARC SAINTE-BRIGITTE

classe tourisme  
Domaine de Bréhet — Tél. La Baule 60 90 42  
19 km au nord de La Baule, sur la D.99 de Guérande à La Turballe

### Transports

De faibles distances couvertes par d'importants horaires de cars mettent les villes voisines à quelques minutes de La Turballe (Guérande 7 km, Le Poulignen 12 km, La Baule 14 km, Le Croisic 18 km par la route, 5 km par le bac de Pen-Bron rendant très simples les rapports avec les gares S.N.C.F. De plus, un service direct et journalier La Turballe-Nantes par cars (matin et soir) pendant la saison facilite les déplacements lointains.

### Curiosités

Bien que peu nombreuses, certaines curiosités méritent le déplacement : le château de Lauvergnac, le calvaire de Fourbihan, classé monument historique, les marais salants, le moulin à vent de Trévère, le clocher de Trescallan du haut duquel le visiteur verra s'ouvrir à lui un panorama allant d'Avessac à la pointe de Saint-Gildas en passant par le Golfe du Morbihan, la presqu'île de Quiberon, les îles de Houat, Hoëdic, Belle-Ile, la Grande-Brière, Saint-Nazaire, etc. (s'adresser au presbytère de Trescallan).

Les amateurs de navigation pourront, après entente avec les patrons pêcheurs possédant le permis passagers, passer de bonnes journées en mer en partageant la vie des marins.

### Tourisme

La Turballe offre aux touristes un climat très tempéré et un air d'une pureté telle, que son centre médical héli-marin de Pen-Bron est connu dans la France entière.

Le port, pole attractif numéro 1, centre animé des activités locales, attire de très nombreux visiteurs. Les touristes sont particulièrement intéressés, en saison, par le débarquement de la pêche fraîche qui constitue un des tableaux des plus pittoresques. Outre ses activités propres, le port offre un mouillage sûr pour les plaisanciers qui trouveront du carburant (essence, gasoil), les services des Douanes et de l'Inscription maritime, des spécialistes des moteurs marins, un club de plage comportant une petite piscine pour apprendre la natation aux enfants et une école de voile dirigée par un moniteur diplômé.

### Plages

Les plages sont nombreuses et s'étendent sur plus de 6 kilomètres (sable vers Pen-Bron, sable et rochers vers Piriac). Leur sécurité est assurée par une vedette rapide de la Société nationale de sauvetage en mer et un Zodiac.

### Pêche

Les amateurs pourront se livrer aux pêches les plus diverses : à la ligne sur les ouvrages du port et les rochers, aux crevettes, crabes, moules, etc. La chasse sous-marine offre aux plus sportifs d'intéressants tableaux.

### Approvisionnement

De nombreux magasins bien achalandés offrent à l'estival un choix important et varié, augmenté par un marché bi-hebdomadaire le mercredi et le samedi. L'automobiliste trouvera 2 garages et 3 postes de distribution d'essence.

### Industrie

Trois conserveries de poissons, une fabrique de glace, 100 ha de marais salants, un atelier mécanique navale, une usine pour le traitement du sel.



Le port

Nous signalons que nous sommes en relation avec le Syndicat d'Initiative de LILLE-CHARLEROI-BRUXELLES pour l'échange de dépliants et prospectus touristiques.

toute la photo...  
Le Studio L. JERNOIT  
NOUVEAU MAGASIN 15, rue Saint-Michel Guérande  
ANCIENNEMENT : Place de la Palette  
Tél. 60.60.22 Agrandissements décoratifs

CYCLES - ARTICLES MENAGERS - ELECTRICITE  
TAXI  
Jacques HERIGAULT  
52, rue de Guérande - 44 - LA TURBALLE - Tél. 60.90.64

CAMPING de la FREGATE A  
1 000 m de la mer  
100 personnes  
Abonnement Immédiat U.N.A.

**Entreprise de maçonnerie**

**BETON ARMÉ**  
GUERANDE  
**JEAN ROUSSEAU**  
TEL 60 91 03



Le terrain de Camping

(Photo P. LENOIR)

**Camping**

1) Terrains de camping de « La Falaise », 2<sup>e</sup> catégorie : 1.000 personnes, téléphone 60-90-75, de « La Fregate », 2<sup>e</sup> catégorie, téléphone 60-90-04, 100 personnes.  
2) Camp de tourisme « Parc Sainte-Brigitte » (hors classe), 400 personnes, téléphone 60-90-42.

**La sardine**

La sardine, qui est l'une des principales ressources de notre port est un poisson de surface de douze à vingt centimètres de longueur.

C'est un poisson qui aime les eaux chaudes, c'est pour cela que nous le trouvons sur nos côtes de fin avril jusqu'en novembre.

Au printemps elle se rassemble par groupes, âgés de trois ans au moins, on l'appelle la sardine de derive ou courcaise. L'été, les rassemblements sont formés de poissons dignes de la pêche saisonnière.

Elle commence au sud vers avril, en mai elle est en Vendée, de juin en novembre dans nos eaux.

Autrefois la sardine se pêchait au filet droit, actuellement on emploie la senne ou filet tournant qui est d'un rendement trois supérieur.

Le bateau emmène avec lui une ou deux annexes (canots), rendu sur les lieux de pêche ces dernières sont mises à l'eau avec deux hommes, l'un est chargé de la manœuvre du canot, l'autre d'appâter - appâter est un art, cela consiste à jeter la roque de manière à faire monter la sardine en surface, cela fini, le bateau vient l'entourer à l'aide de la senne.

**Santé publique**

Deux médecins, téléphone 60-90-21, 1 dentiste, téléphone 60-90-16, Pharmacie 60-90-12 Cliniques et maternités toutes proches.

**CHARPENTE - MENUISERIE - ESCALIERS**

**P. PAGEAUD**

Spécialité : Restauration de moulins  
7, boulevard de l'Abreuvoir - Tél. 60.60.11 - GUERANDE

**LIBRE-SERVICE égé**

Madame GUENEZAN  
Grande-Rue - LA TURBALLE Livraisons à domicile

**INSTALLATIONS SANITAIRES CHAUFFAGE CENTRAL PLOMBERIE - FUMISTERIE**  
Installation service d'eau par groupe  
électrique - Pompes tous genres  
Joseph DEME  
10, rue de Guérande - 44 LA TURBALLE - Tél. 60 90 46

**Culte**

Eglise Sainte-Anne, La Turballe. Eglise Saint-Pierre, Trescallan.

**Villegiature**

Restaurants, hôtels, crêperies vous feront déguster les fruits de mer et spécialités régionales. Nombreuses locations.

**Syndicat d'Initiative**

Le syndicat d'initiative est à la disposition des touristes pour tous renseignements concernant la localité et la région. La permanence est assurée toute l'année. Il assure la distribution de dépliant et de plans.

**Divertissements**

Durant l'été, le dimanche suivant le 26 juillet : Grand pardon de Sainte Anne : motocross national... ainsi que d'autres manifestations : régates et kermesses.  
Quatre jours par semaine un cinéma familial présente un programme.

**Projets en cours**

Un lotissement communal d'une contenance de 40 lots, 18 lots sont déjà vendus. (350 résidences secondaires et principales contraintes depuis trois ans.)

**Projets à l'étude ou en cours de réalisation**

Une criée moderne.  
Un village de vacances de 120 gîtes familiaux.  
Un boulevard de dépannement.  
Equiper le terrain de sports.  
Plan d'urbanisme en vue de l'agrandissement de la commune.

**Marais salants**

Les marais salants tenaient encore, il y a vingt ans, une place importante dans l'économie de la région.

De nos jours, le nombre de marais salants encore exploités sur la commune est en régression.

Une partie du sel qui est de première qualité est exportée. On garde encore le souvenir des sauniers et de leurs défilés avec la dotane.

Certains chemins de la commune ont conservé les appellations commémoratives autrefois les caravanes de sel.

Le travail des paludiers pour l'exploitation du sel représente une grande attraction pour les touristes.

Station calme et reposante, La Turballe grâce à son ambiance typiquement maritime et à la simplicité de son accueil, voit revenir chaque année de nombreux estivants soucieux de vraie détente familiale.

**VENEZ UNE FOIS... ET VOUS SEREZ DES LEURS**

(1) Territoire du Pays de Guérande, de MM. Guériet et Le Ploëh

**CHASSEURS** : Réparation - Bronzage - Cartouches

Balles - Armes chasse et tir

**PECHEURS** : Matériel - Moulinets et appâts.

**PLAISANCIERS** : Tout l'accastillage - Compas - Radios-sondeurs - Gonios - Réparation

**MODELISTES** : Tout pour le modèle réduit et radio-commande

**LOISIRS EQUIPEMENTS**

LAMBERT André  
7 bis, quai Henri-Barbusse - NANTES (face à l'Erdre)

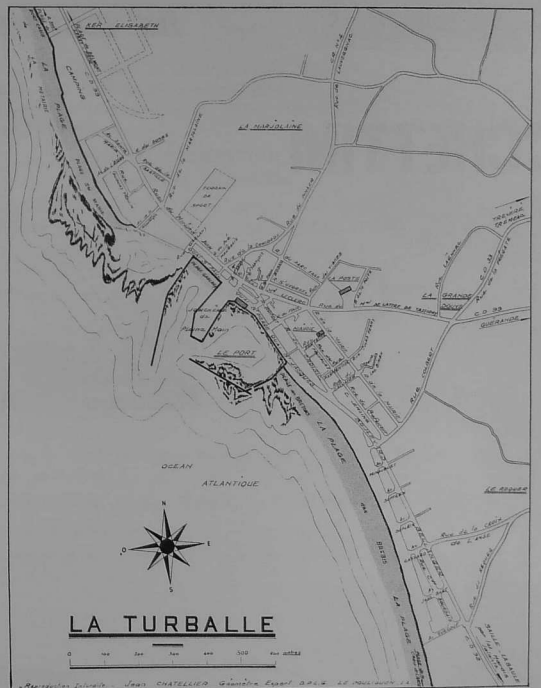
**POUR TOUTES VOS CLOTURES**

**Ets. L. VIVIER**

BOIS  
FER  
CIMENT  
TREILLAGE  
GRILLAGE  
CLAIRES  
PAILLASSONS

167, av. Mar-de-Lattre-de-Tassigny

**LA BAULE**  
Tél. 60-24-13



**LA TURBALLE**

0 100 200 300 400 500 600 mètres

**Studio Michaël**  
Portrait Mariage Industrie m. judic  
6, Rue Saint-Michel Guérande Tél. 60-60-89

**PEUGEOT**  
S.A. garage LE DEAN et Fils  
Concessionnaire  
Route de La Baule - Tél. 60.08.57  
Occasions toutes marques Localisation sans chauffeur

ELECTRICITE GENERALE - BATIMENT - INDUSTRIE  
INSTALLATIONS INTERIEURES DEPANNAGES  
**G. JAUNAIS**  
Rue Robert 44 - LA TURBALLE

**Michel DESRUES**  
ENTREPRISE DE BATIMENT  
CARRELAGES - CLOTURES  
BETON ARME  
Route de Guérande - LA TURBALLE



**ENTREPRISE  
GÉNÉRALE  
DE BATIMENT**



**SACCHETTINI**

**CARLO**



Désireux de faire construire la villa de vos « rêves » vous recherchez une entreprise compétente à qui vous pourrez confier, même en votre absence, la direction de vos travaux.

**L'entreprise SACCHETTINI Carlo  
est à votre disposition**

depuis l'achat du terrain, le choix d'un lotissement, d'un appartement, la restauration, la transformation d'habitations anciennes, l'étude de tous vos projets avec des hommes de l'art.

Elle vous propose également quelques-unes de ses maquettes à des prix défiant toute concurrence :

- Villa comprenant :
- 1 séjour
  - 2 chambres
  - 1 cuisine
  - 1 salle d'eau
  - 1 w.c.

Ces constructions sont en agglomérés avec cloisons de doublage pour isolation

**A PARTIR DE 45 000 F T.T.C. « CLEF EN MAIN »**

N'hésitez plus, renseignez-vous

Ses bureaux sont ouverts le dimanche pendant la saison

Rue A.-Briand -

44 - LE CROISIC

Tél. : Bureaux : 60.88.20 .

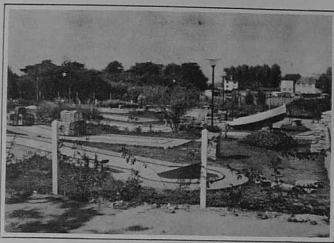
Domicile : 60.88.29



**HOTEL DE LA PLAGE**  
LE SEUL DE LA REGION  
L. CUBAYNES, propriétaire  
Chef de cuisine

Le plus près des bains. Téléphone (40) 60.95.05  
Ouvert toute l'année C. C. P. Nantes 852.20  
Salle pour mariages  
et banquets  
TOUT CONFORT

## Histoire de PIRIAC-sur-Mer



Le petit golf - Piriac-sur-Mer.

PIRIAC occupe l'extrémité d'une pointe avancée et dangereuse, de là son nom primitif de Pen-Kiriac, devenu Pen-Heriac, Pihyriac et Piriac enfin, par corruption, Pihiriac forme que l'on rencontre aussi est devenu à l'époque gallo-romaine Pen-Cariacum.

En 1590, le siège de la baronnie de Campzillon dont faisait partie Piriac fut transféré au château de Kerjean. Elle fut vendue le 4 août 1732 par Louis-ignace de Tournemine, à Louis de Jacquot, comte de la Motte, conseiller au Parlement de Bretagne. Son fils Louis-René, époux de Marie-Jeanne qui épousa en 1774 François-Claude de Kermarrec de Traourou, conseiller au Parlement de Bretagne et premier maire de Piriac.

### SITUATION GEOGRAPHIQUE DE LA COMMUNE

La commune de Piriac s'étend entre les communes de La Turballe et de Mesquer. Sa superficie est de 1 127 hectares. Son dernier recensement fait ressortir une population de 1 134 habitants. Il est curieux de constater qu'une moyenne donnerait 1 hectare par habitant. La commune a 10 km de côtes, longée par un sentier dit de douaniers et deux ports, le port de Piriac, pêche et plaisance et celui de Lerat réservé à la plaisance.

### TOURISME

Nos 10 km de côtes représentent une succession de criques, de plages et de falaises bordées de rochers. La pointe du Castell est un site marin remarquable avec ses grottes réputées, la Mine, avec la roche dont la légende en a fait le tombeau d'Almanzor, la grotte à Madame, le port de Lerat enfin, port naturel pittoresque encastré dans les rochers.

Un sentier dit des douaniers permet de suivre tous les méandres de la côte. Ce sentier est doublé par une route départementale, lon-



**MAISON DIGUE MICHEL**

BAZAR A LA FANTAISIE  
LA TURBALLE - Tél. 60.90.67

geant la côte depuis La Turballe jusqu'à Quimiac. Elle permet une vue splendide sur la baie de Mesquer et, lorsque la visibilité s'y prête, sur la côte du Morbihan et l'entrée de la rivière Vilaine.

Les 2 km de route qui viennent d'être ouverts le long de la côte, du Boudicois à Quimiac permettent un accès facile aux nombreuses criques incurvées dans les falaises.

La plage Saint-Michel et les nombreuses criques sont très sûres et les enfants peuvent s'y baigner sans danger.

Piriac compte 4 bons hôtels, tous situés en bordure de mer. Pendant la saison, de juin à septembre les habitants louent leur maison ou quelques pièces et, surtout, ce qui permet aux estivants de vivre à leur guise.

Pour accueillir ceux-ci la commune compte plus de 400 résidences principales et 450 résidences secondaires.

De plus, 6 terrains de camping sont à la disposition dont : 4 terrains de quatrième catégorie, 2 terrains de deuxième catégorie.

Pour se distraire ils ont évidemment les joies de la plage, mais aussi la pêche à pied (crabes, palourdes, crevettes, etc., la pêche au lancer, etc.).

Deux cercles nautiques accueillent les plaisanciers avec toutes les facilités de mouillage sur chaînes. Ce sont les cercles nautiques de Piriac créé en 1961, qui compte 70 membres actifs et celui de Port-Lerat qui en compte autant. De nombreuses régates ont lieu au cours des mois de juillet et août.

Il existe également un golf miniature. Un tennis bien abrité est à la disposition des sportifs ainsi qu'un terrain de basket-ball, volley-ball et un terrain de football. Enfin un club de plage, avec piscine, sur la plage Saint-Michel est à la disposition des enfants.

Le bourg de Piriac est bien approvisionné et pendant les mois de juillet et août notamment un marché se tient, trois fois par semaine, sur la place Paul-Vincent qui tient lieu également de parking.

### CURIOSITÉS

Le bourg de Piriac est un labyrinthe de venelles étroites, bordées de vieilles maisons, qui donnent à ce village de pêcheurs qui a conservé son style, un attrait tout particulier très apprécié des touristes et des peintres.

En outre, sur la place de l'Eglise, se trouvent de très vieilles maisons datant du XVIII<sup>e</sup> siècle. De même dans la rue neuve il en existe une de 1626. Rue des Huguenots, des vestiges d'un temple protestant ; rue Saint-Fiacre des vestiges également d'une vieille chapelle.

Au village de Saint-Sébastien, situé à 3 km de Piriac, se trouve une très vieille chapelle, servant encore au culte et qui mérite d'être visitée.

**F. GUIHENEUF**



ENTREPRISE DE TRAVAUX PUBLICS ET PARTICULIERS

Maçonnerie - Béton armé  
Rue A. Briand et faubourg Ste-Anne  
Tél. 60.61.13  
GUERANDE

COUVERTURE - CHAUME DE BRIERE

**Alain TROFFIGUÉ**

44 - LA CHAPELLE-DES-MARAIS

POUR VENDRE OU ACHETER

CHAUMIERES - Maisons de Languedoc - Terrains - Moulins  
Région "Pays de Guérande" et bord de la Vilaine  
ADRESSEZ-VOUS A **Joseph CHOTARD**  
Ancien chef de notaire  
31, rue de la Chapelle, 44 - HERBIGNAC - Tél. 49  
IMMOBILIER ASSURANCES

### INDUSTRIE

La seule industrie de Piriac est l'usine de conserves de sardines qui travaille de mai à octobre chaque année.

Depuis quelques années une entreprise achète des terrains en vue de l'exploitation du kaolin.

Des sondages tendant à la recherche d'uranium viennent d'être effectués et se seraient révélés très positifs.

### TRANSPORTS

Pour venir à Piriac par le chemin de fer il faut descendre à La Baule ou au Pouliguen où un service régulier de cars assure la liaison entre ces stations et Piriac.

Une liaison directe avec Nantes, en passant par La Baule, a lieu tous les jours dans les deux sens avec desserte de toutes les communes situées sur le trajet (cars Drouin).

Un deuxième service régulier avec Nantes existe également mais sur un itinéraire différent (car Migaud).

### PARTICULARITE

La commune de Piriac comprend également dans les limites de son territoire l'île Dumet. Cette île a comme particularité d'être le pôle continental du globe.

**Hôtel-Restaurant de la Pointe**

CUISINE SOIGNEE Téléphone 60.95.04 P I R I A C

ENTREPRISE DE PEINTURE - DROQUERIE - ACCASTILLAGE

**R. CHAUMET**

Quai de Verdun - PIRIAC - Tél. 60.95.40

ENTREPRISE DE MAÇONNERIE **Roger JOSSE**

BETON ARME  
Bourg LA CHAPELLE-DES-MARAIS-44 - Tél. 25



La plage de Piriac-sur-Mer.

ENTREPRISE DE COUVERTURE - ZINGUERIE

**Georges LAGRÉ**

Rue de Kérouan PIRIAC

**DANIEL**

PIRIAC  
14, avenue de l'Oratoire - Tél. 14

CHARCUTERIE DE CAMPAGNE

Spécialité de boudin blanc  
PUR FROMAGE

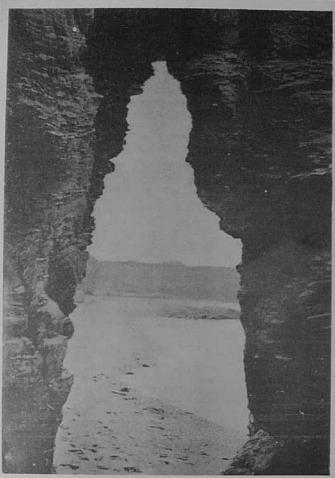
**Agence LEPAROUX**

TERRAINS - VILLAS - COMMERCE - LOTISSEMENTS  
 PIRIAC Tél. 60.95.49 — SAINT-NAZAIRE Tél. 70.05.44

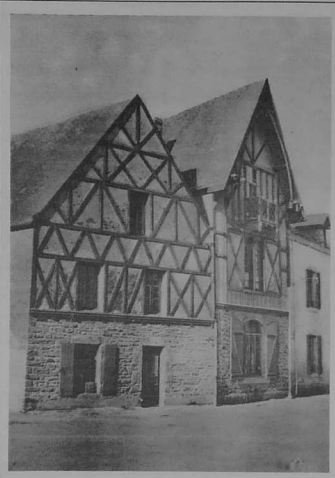
PLOMBERIE - INSTALLATION SANITAIRE - CHAUFFAGE

**R. LEMAIRE** Etude de tous projets et réalisations

Tél. 60.95.59 S'adresser école des filles PIRIAC-SUR-MER



Passage de la Mariée.



Vieilles maisons.



PLOMBERIE - CHAUFFAGE

**Yves BELLORGE**

PIRIAC-SUR-MER (L.A.)  
 C. C. P. 11 292-06 Paris Etude de tous projets, devis

**H. PATALANE**

6, rue du Calvaire — 44 - PIRIAC  
 Tél. 60.95.62

RELAIS SIMCA  
 ESSO SERVICE



Lerat-Plage.

ENTREPRISE DE MAÇONNERIE — BETON ARME

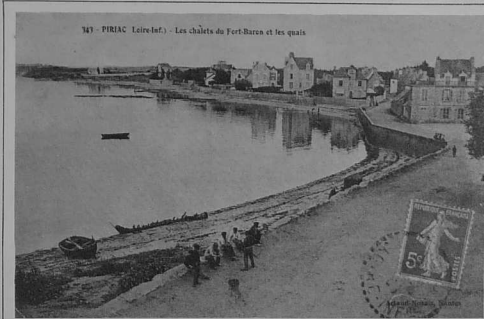
**robert legoff**

15, rue du Calvaire — PIRIAC

**c. lebaud, fils**

Horticulteur-paysagiste  
 PARCS - JARDINS  
 KERNODE-EN-PIRIAC

Terrassement - nivellement  
 Arbres et arbustes  
 d'ornement



143 - PIRIAC (Leirelaf.) - Les chalets du Fort-Baron et les quais

Les chalets du Fort-Baron et les quais.

**Robert HOUARD**

Bureau-Atelier  
 Cité en GUERANDE  
 Tel. 60-61-78

ENTREPRENEUR DE PEINTURE

DROGUERIE  
 PIRIAC-SUR-MER  
 Tél. 60-95-74

**Roger BOUCARD**

44 - PIRIAC  
 C. C. P. 1269-21 Nantes

ELECTRICITE GENERALE  
 BATIMENT  
 INDUSTRIE  
 ELECTRO - MENAGER

# MESQUER QUIMIAC

Mesquer-Quimiac, station balnéaire qui se veut avant tout accueillante, est heureuse de vous offrir pour vos moments de détente, la beauté de ses sites et la douceur de son climat vivifiant.

Cinq kilomètres de plage de sable fin, absolument sûres où grands et petits peuvent se livrer sans crainte à tous les jeux comme à tous les sports.

Des rochers nombreux où tous peuvent pratiquer de fructueuses pêches à pied, où les crevettes comme les palourdes sont toujours au rendez-vous, où les huîtres et les moules s'offrent bien volontiers aux convoitises de chacun.

Une magnifique baie où vous pouvez vous livrer au plaisir de la navigation à voile ou à moteur, avec de nombreux abris plus ou moins éloignés suivant l'importance de votre embarcation et tout un chapelet d'îles où vous pouvez relâcher dans de charmants petits ports bien organisés et bien abrités.

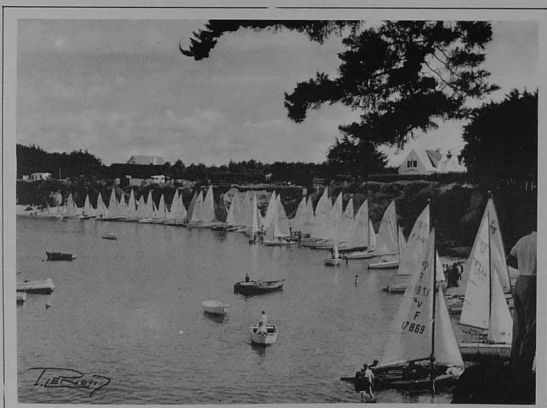
Des régions boisées touchant la mer, prêtes à vous offrir une ombre bienfaisante par les jours de canicule, le calme et le repos par les jours de tempête. Des allées enfin, où il fait bon flâner loin du bruit et de la circulation.

Telle est la station que nous avons à offrir en bordure de l'Océan, cependant que l'arrière-pays, avec ses marais salants, ses dégorgoirs à huîtres et ses nombreux plans d'eau, vous réserve à chaque détour de nos excellentes petites routes, des surprises qui méritent d'être découvertes.

Et puis et surtout peut-être, l'hospitalité de tous les Mesquerais et Quimiacais qui mettront tout en œuvre pour vous rendre plus agréable votre séjour.

Voici le cadre idéal de vos vacances. Vous y venez. Vous y demeurez. Nous vous en remercions et restons à l'avance vos bien dévoués.

Le Maire,  
Lucien RIOU.



Arrivée de régates

(Photo P. LENOIR.)

## HOTEL MODERNE

SALLES DE DOUCHES SALLE POUR NOCES ET BANQUETS  
Eau courante chaude et froide — Chauffage central Repas sur commande — Cuisine bourgeoise soignée TERRASSE OUVERT TOUTE L'ANNÉE

14

TOUTES TRANSACTIONS COMMERCIALES  
Ventes — Achats — Locations  
AGENCE DE LA CHAPELLE  
M. MARQUET  
QUIMIAC-MESQUER Domicile : TELEPHONE 60.97.26  
Bureau : TELEPHONE 60.97.19

## Renseignements Pratiques

Services religieux — MESQUER, messes à 7 h et 10 h. QUIMIAC, messes à 8 h, 9 h, 10 h, 11 h, 18 h, 20 h.  
Hôtels-Restaurants — QUIMIAC : Hôtel Moderne, rue Principale, M. Bertin; Hôtel de La Vierge, rue Principale, M. Picot; Hôtel des Fourgères, rue Principale, M. Salard.  
Brasserie — Mme Poulard, place du Marché, QUIMIAC.  
Bouchers-Charcutiers — M. Bertho, MESQUER et QUIMIAC. M. Vallée, MESQUER et QUIMIAC.  
Charcutier — M. Marquet, rue Principale à QUIMIAC.  
Poisonniers — M. Bouffard, place du Marché, QUIMIAC. Mmes Guilloire-Moinard, rue Principale, QUIMIAC.  
Épiceries — M. Richeux, épicerie centrale, rue Principale, QUIMIAC. La Vierge, rue Principale, QUIMIAC. Bernardeau, MESQUER. Familistère, MESQUER.  
Tabacs — Muller, place du Marché, QUIMIAC. Bourreau à MESQUER.  
Droguerie-Quincaillerie — Anger, rue Principale à QUIMIAC.  
Bazars — MULLER, place du Marché, QUIMIAC. Anger, rue Principale, QUIMIAC.  
Mécanicien - Entretien bateaux — Bertho, rue Principale à QUIMIAC.  
Entrepreneurs maçonnerie — Poitevin à MESQUER. Guibeneuf à QUIMIAC.  
Charpentiers-Ménisiers — Anzo Henri à QUIMIAC. Robert à QUIMIAC. Carou à MESQUER.  
Couvreur — Coquard à MESQUER.  
Plomberie — Cabelduc à QUIMIAC.  
Électricité — Mousset à QUIMIAC. Leroux à MESQUER.  
Peinture — Albert à MESQUER.  
Agences immobilières — Agence Bel'Air, place du Marché à QUIMIAC. Agence de la Chapelle, rue Principale à QUIMIAC.  
Ambulancier — Poulard, place du Marché à QUIMIAC.  
Camping — Froderic (Mme Bernardeau) Welcome (M. Le Dantec). Tracy (M. Anzo).  
Mairie — MESQUER, téléphone 60.97.15. Heures d'ouverture 9 à 12 h et 14 à 17 h, sauf samedi après-midi.  
P.T.T. — Bureau à MESQUER.  
Marchés — Mardi et vendredi, place du Marché, QUIMIAC.  
Parking — Place du Marché, QUIMIAC.  
Transports — Drouin, tous les jours. Migaud, tous les jours.  
Plages — Lauseria, Le Moulin, Le Toulrou, Baie du Cabonnais, Sorloch, Les Epi, Le Rosier.  
Club nautique de Quimiac — Siège social, mairie de MESQUER.  
Ecole de voile par moniteurs diplômés. Inscriptions et renseignements chez M. Muller, place du Marché à QUIMIAC.  
Ecole d'équitation. Manège de Bel'Air en QUIMIAC.  
Clubs de plage — Plage de Lauseria, plage de Sorloch.  
Jardin public — Bois de Lauseria.

LIBRE-SERVICE Alimentation  
Souvenirs - Articles de plage et de pêche  
A. RICHEUX - MIGNONNEAU  
QUIMIAC - MESQUER Tél. 60.97.22

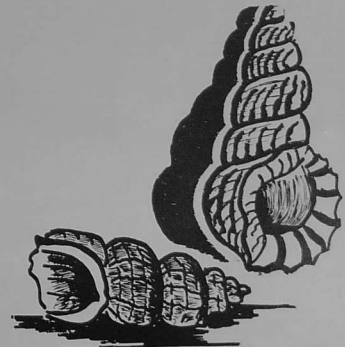
## R. MACÉ

CARRIÈRES ET TRANSPORTS ESCOUBLAC - LA BAULE  
TRAVAUX PUBLICS (Loire-Atlantique)  
TERRASSEMENT Téléphone 60.25.35



Mesquer le Presbytère

(Photo P. LENOIR)



A. ANGER  
CAMPING - GAZ — QUINCAILLERIE  
Articles de ménage  
H. ANGER — QUIMIAC  
STATION ESSENCE LUBRIFIANTS E.L.F.

15

ENTREPRISE  
DE MENUISERIE  
ET CHARPENTE

**H. ANÉZO**

AR-KALVEZ

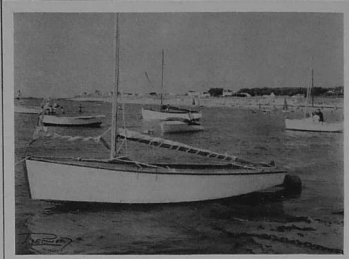
Téléphone 60.97.25

QUIMIAC - MESQUER  
(LOBRE-ATLANTIQUE)  
C.C.P. NANTES 81847



Dériveurs en régates

(Photo P. LENOIR)



Plage de Lanséria

(Photo P. LENOIR)



Le phare de Merquel par grand vent

(Photo P. LENOIR)

**MÉCANIQUE NAVALE**

AGENCE BEAUBOIN — Gilbert MOREL  
Moteurs marins et industriels — Forge marine  
Installation complète de chalutiers — Achat et vente  
Neuf et occasion — Tour - Ajustage  
44 - LA TURBALLE — Tél. 60.90.60

ENTREPOSITAIRE BIÈRES — EAUX MINÉRALES

**Jean BIDARD**

SCL

Tél. 60.90.31 — LA TURBALLE

## Entreprise Générale de Bâtiment

# R. ROCHER

39, avenue Alphonse Daudet  
44 - PIRIAC-sur-Mer

Tél. bureau: 60-95-83  
domicile: 60-95-53

Construction clé en mains  
Etudes - Projets et Devis  
Travaux de terrassement



# C.A.D.D.A.C.

S. A. au capital de 400 000 F

*Nous fabriquons*

DU BÉTON "PRET A L'EMPLOI"  
DES PRODUITS EN CIMENT

*Nous livrons*

TOUS MATERIAUX DE CONSTRUCTION

*Nous vendons*

TOUS TONNAGES de béton et matériaux

**DONGES**

Avenue de la gare  
Tél. 70.72.30  
(lignes groupées)

**GUERANDE**

"La Commune"  
Route de Saint-André-des-Eaux  
Tél. 60.61.85

