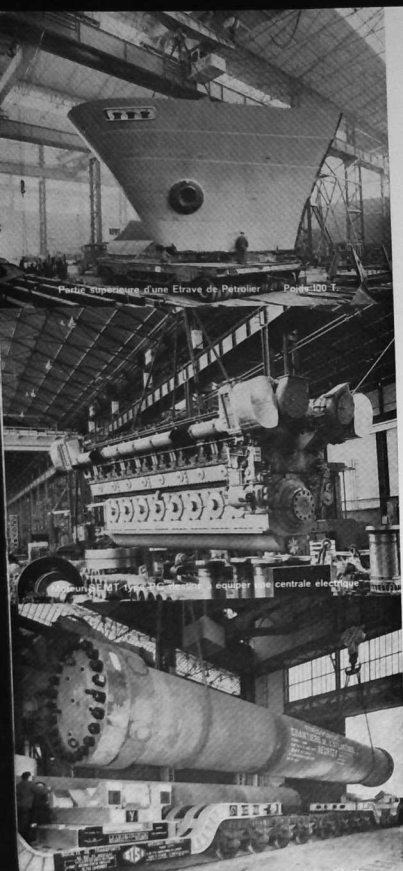


SAINT NAZAIRE
NIDI DE LA BRETAGNE



CHANTIERS DE L'ATLANTIQUE
(PENHOËT-LOIRE)

Siège Social : 7, rue Auber - PARIS 9^e
Chantiers et Ateliers à Saint-Nazaire

CONSTRUCTIONS NAVALES
Coques et Machines

CHAUDIÈRES TERRESTRES
pour Centrales et Industries

CHAUDRONNERIE lourde, moyenne
et légère en TOUS MÉTAUX

ÉNERGIE NUCLÉAIRE

GROSSE MÉCANIQUE

INSTALLATIONS
FRIGORIFIQUES

Photo CHANTIERS DE L'ATLANTIQUE

FRANCE
LOIRE ATLANTIQUE

**SAINT
NAZAIRE**

et

ses environs



Edité par IMPRIM OUEST
sous les auspices du
SYNDICAT D'INITIATIVE
DE SAINT-NAZAIRE
Création et maquette P. BOUDET

Ne
changez
pas
votre
voiture
sans
avoir
vu
celles
qui
sont
exposées
au
garage
circon-

47-49, boulevard de la Libération

—
Il
y
en
a
de
toutes
marques
et
peut-être
celle
qui
vous
convient
tout-à-fait

100

ANS D'HISTOIRE

DE 2.500 A
60.000 HABITANTS

Il y a cent ans, SAINT-NAZAIRE n'était encore qu'un village de pêcheurs de 2.500 âmes. Le vieux môle abritait quelques bateaux de pêche.

En 1861, mise en service du premier bassin à flot. SAINT-NAZAIRE connaît alors une expansion extraordinaire. La Cité s'agrandit en même temps que se crée le Premier Chantier Naval qui lance son premier bateau en 1864.

En 1881 le bassin de Penhoët est construit.

En 1907, inauguration de l'entrée Sud. De 38.000 habitants en 1911, sa population atteint 43.000 en 1936, deux ans après la mise en service de la Forme Joubert construite pour le paquebot «Normandie». A cette époque, une usine d'aéronautique ouvre ses portes près des Chantiers Navals.

1940-1945 : années terribles, SAINT-NAZAIRE subit 52 bombardements, et, à la Libération, la population n'atteignait même pas les 2.500 habitants de 1861. Tout était à refaire et tout le fut : la ville comme les chantiers. Plus que jamais SAINT-NAZAIRE suit sa fière devise : « APERIT ET NEMO CLAUDIT » : elle ouvre et personne ne ferme.



VUE DU PORT

Photo BAUDRY



LE PORT

De la terrasse panoramique, au sommet de l'écluse couverte, face à l'invulnérable Base Sous-Marine, on découvre la totalité des bassins de St-Nazaire. La situation géographique qui en fait avec Brest le port le plus rapproché de l'Amérique, lui valut de connaître pendant la dernière guerre et les années suivantes, un trafic militaire important pour les Bases des Nations-Unies en Europe.

Actuellement la reconversion est en cours, et l'implantation d'industries de transformation (traitement des sojas notamment), apportera un essor nouveau aux échanges par voie maritime.

L'accès des bassins dont le plan d'eau de 35 hectares est maintenu à une hauteur de 8 à 10 mètres peut se faire par trois entrées.

A l'est, la vieille entrée pittoresque avec ses bateaux de pêche et de plaisance.

Au sud, une entrée de 211 mètres ouvre sur l'avant-port pour le passage des cargos et paquebots moyens.

Enfin, la Forme Joubert, imposante forme écluse de 350 mètres, qui fut en partie détruite par le Commando Anglais du 28 mars 1942 et depuis, remise en état, permet d'accueillir, de réparer et de visiter les plus grands navires tels "FRANCE".

Trois cales sèches s'ajoutent à la Forme Joubert et, avec ses 3.750 m. de quai, ses moyens de levage et de manutention, ST-NAZAIRE peut recevoir 10 grands navires en même temps.

LE PORT - Studio L'IMAGE

RÉFRIGÉRATEUR

CONSTRUIT POUR DURER
Brandt

MACHINE A LAVER

CONSTRUIT POUR DURER
Brandt

TÉLÉVISION

CONSTRUIT POUR DURER
Brandt

A SAINT-NAZAIRE

Maison CHARLES

28, Avenue de la République, 28

~~~~~ Téléphone 70.18.28 ~~~~~

QUALITE

PRIX

POUR TOUS VOS PROBLÈMES  
DE REVÊTEMENTS DE SOLS

CONSULTEZ



**S<sup>t</sup>-NAZAIRE**

77, Boulevard de la Libération - Tél. 78.04.90

**NANTES**

1, Rue Sautourel - Tél. 73.18.39

## LES CHANTIERS DE L'ATLANTIQUE

Établis sur une zone de 2 kms de long comprise entre l'estuaire de la Loire et les bassins du port de Saint-Nazaire, les CHANTIERS DE L'ATLANTIQUE, qui résultent de la fusion Loire-Penhoët, viennent de se constituer en trois établissements distincts : la Construction Navale, la Mécanique et la Chaudronnerie ce dernier participera, à partir du 1<sup>er</sup> janvier 1968, à la nouvelle société Babcock-Atlantique par apport-fusion avec les Établissements de la Société Française Babcock et Wilcox.

### L'ÉTABLISSEMENT DE CONSTRUCTIONS NAVALES

est le plus important chantier naval français, plus du tiers de la production française de navires y est, en effet, construit.

Les plus grands paquebots français : "NORMANDIE" 1935, "FRANCE" 1961 et d'autres de taille moyenne : "ANCERVILLE" 1962, "SHALOM" 1964, "RENAISSANCE" 1966, "YAO-HUA" 1967, pour ne citer que les plus récents, y ont vu le jour.

Des pétroliers, des minéraliers et cargos de tous tonnages y sont réalisés de façon continue dans l'ouvrage "Jean-Bart" tels que, minéralier de 90.000 T. "CETRA-COLOMBA" pour le Consortium CETRAMAR livré en 1966, pétroliers de 100.000 tonnes "ALDEBARAN" livré en 1965 à la Compagnie Navale des Pétroles, "GWENOLA" à la Compagnie Auxiliaire de Navigation en 1966, "MAGDALA" de 213.000 tonnes livré en 1968 à la Société Maritime Shell, qui compte actuellement parmi les plus importantes unités du monde de leur catégorie.

D'importants travaux ont été entrepris pour doter l'Établissement Naval de moyens appropriés pour la réalisation de grands navires dont le tonnage maximum pourra atteindre 500.000 T. : prolongement de la plateforme supérieure "Jean-Bart", édification d'une nouvelle forme, érection d'un portique de 750 T., construction de nouveaux ateliers et aires d'assemblage de sous-ensembles et ensembles de coque.

### L'ÉTABLISSEMENT DE MÉCANIQUE

groupe des ateliers de mécanique qui sont à l'échelle des moyens de production des plus importantes Sociétés Européennes.

Dans ses ateliers sont construits :

- Les moteurs Diesel lents destinés aux grosses unités navales (moteurs qui atteignent une puissance de 30.000 CV et dont le poids dépasse 1.000 T.).
- Les moteurs Diesel semi-rapides SEMT-PILESTICK type PC dont la gamme s'étend de 6 à 18 cylindres avec une puissance de 3.000 à 9.000 CV.
- Les turbines marines de propulsion et les turbines d'entraînement d'auxiliaires qui complètent les fabrications destinées à la Construction Navale.
- Des turbines à gaz, des compresseurs de grande puissance et de gros ensembles mécaniques divers destinés à des installations terrestres dans les domaines intéressant les centrales électriques, l'industrie chimique, l'énergie atomique.

### L'ÉTABLISSEMENT DE CHAUDRONNERIE DE SAINT-NAZAIRE DE LA SOCIÉTÉ BABCOCK-ATLANTIQUE

La Société BABCOCK-ATLANTIQUE issue de l'accord intervenu entre les Sociétés Industrielle et financière de Penhoët d'une part, BABCOCK et WILCOX d'autre part, apporte son concours dans son Établissement de Saint-Nazaire, aux fabrications des deux autres Établissements en leur fournissant notamment les chaudières destinées aux navires, les bûts en tôle soudée pour les moteurs Diesel, les compresseurs et les groupes turbines.

Mais l'activité de l'Établissement de Chaudronnerie est surtout orientée vers les chaudières de grande puissance pour centrales thermiques, les chaudières industrielles de toutes dimensions, les convertisseurs pour l'industrie chimique, les tours de distillation pour les raffineries de pétrole, les installations frigorifiques ainsi que les réacteurs et les échangeurs pour centrales nucléaires.

Assurant, par ailleurs, le contrôle de la qualité de toutes les fabrications, un laboratoire doté de services de recherches et d'un atelier expérimental, permet les études de techniques et de procédés nouveaux dans les domaines de la soudure et de la structure des métaux.





# St NAZAIRE

ville touristique

St-NAZAIRE est une ville neuve, claire et gaie, ses avenues et ses boulevards sont spacieux, quelle bouffée de jeunesse pour vous qui venez nous rendre visite !

St-NAZAIRE est une ville industrielle, d'accord, mais c'est aussi une cité touristique.

Quoi de plus passionnant qu'une visite du Port et des Chantiers, après avoir franchi les ponts, vous voici de plain-pied dans la zone "Constructions Navales".

PLAGE DE SAINT-NAZAIRE - Photothèque Française

## CABINET Rd BEAULANDE

2, Avenue de la République, 2  
SAINT-NAZAIRE  
Téléphone : 70.01.15 - 70.01.16

57, Avenue du Général-de-Gaulle  
— LA BAULE —  
Téléphone : 40.20.03

COMMERCES - TERRAINS - MAISONS

**POUR VOUS LOGER VOUS POUVEZ  
acheter un appartement neuf  
dans nos constructions**

disposant de tout le confort moderne  
livré entièrement terminé et équipé

*Prêt 80 % du prix - Durée 20 ans*

Chauffage et Eau Chaude - Vide-Ordures

Pas de sociétés : vente en toute propriété

**A Saint-Nazaire, La Baule, Nantes,**  
*2.300 logements construits à ce jour  
plus de 30 années d'expérience.*

Faites confiance  
aux commerces  
spécialisés



Seul  
le commerçant  
spécialisé  
peut vous présenter  
le choix  
le plus complet  
d'articles  
de qualité



avec ses énormes masses de navires en construction, les enchevêtrements des immenses échafaudages tubulaires. Attention au mastodonte sortant d'un atelier : chaudière énorme, cheminée ou hélice. Au fond des formes de *rabout* s'affairent, minuscules, les carèneurs. En revenant jetez un coup d'œil à la "base sous-marine", ancien repaire des U Boats Nazis.

Voici la criée avec la flottille de pêche, ici débarqueront "la fraîche" (sardine fraîche) et le thon.

Mais il n'y a pas que le port de SAINT-NAZAIRE, plusieurs plages bordent la côte : la Grande Plage à deux pas de la ville, Villès-Martin, petite plage adoptée par les enfants et les jeunes gens, La Rougeole, Bonne-Anse, Porcé, Gavy, autant de baies bien abritées des vents d'Ouest, au sable fin.

A quelques encablures passent tous les navires allant à ST-NAZAIRE, DONGES, et NANTES. Les pieds dans l'eau, s'élèvent de curieuses cabanes : les pêcheries au carrelet.

C'est enfin ST-MARC, petite station balnéaire où chacun peut jouer pour son propre compte, "les vacances de M. Hulot", charmante petite plage de famille trois campings "Kerlédé", "Fort-de-l'Eve", "Les Jaunais" jalonnent la côte.

PLAGE DE BONNE-ANSE - Studio AUDRAIN





HOTEL DE VILLE

Photo Philippe BAUDRY

Ville neuve et moderne, ST-NAZAIRE a opéré la reconstruction des édifices publics dans le désir d'adapter les lignes simples et pures de l'architecture contemporaine aux fonctions demandées à chaque bâtiment.

Au centre vital de la cité, le majestueux Hôtel de Ville laisse adoucir la rigueur de ses lignes par les panaches de lumineux jets d'eau.



SALLE DES SPORTS

Photo Philippe BAUDRY

Au hasard de la promenade, on découvre les églises : Saint-Nazaire témoin restauré d'avant 1940, l'émouvante chapelle de Toutes-Aides, Saint-Gohard, Sainte-Anne, et Notre-Dame-d'Espérance, trois réussites de l'architecture moderne au service de l'Art Sacré.

## La VILLE et les EDIFICES PUBLICS

Sous-Préfecture, Chambre de Commerce, Palais de Justice, Cité Scolaire, dans un cadre de verdure, qui abrite aussi la conception révolutionnaire de la nouvelle Salle des Sports, ces édifices aux blanches façades, réflecteurs idéals de la lumière des ciels bretons attirent et retiennent le regard.



ÉGLISE Ste-ANNE

Photo Ph. BAUDRY

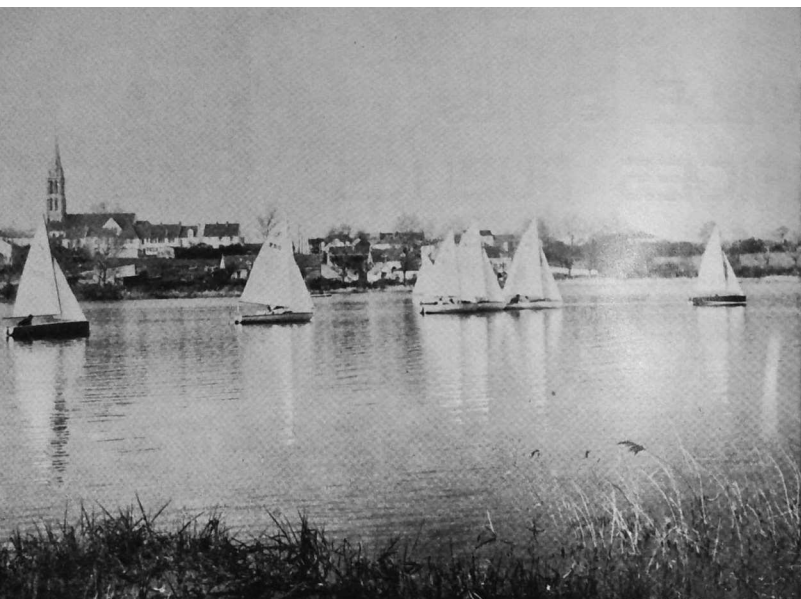
Quant au Centre Hospitalier, aéré, élégant et efficace avec sa capacité de 500 lits, il constitue lui aussi un sujet d'orgueil justifié pour la ville.

HOPITAL

Photo Philippe BAUDRY







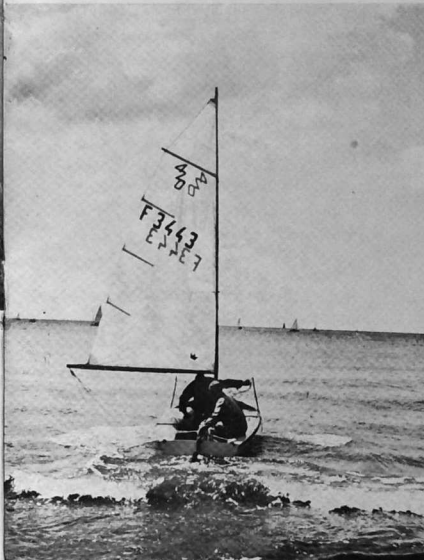
BOIS JOALLAND-L'IMMACULÉE

# PLAISIRS DE L'EAU

Vacances ! pour combien d'entre nous ce mot magique n'est-il pas associé au plaisir de l'eau ? Pour l'enfant patougeant dans la flaqué laissée par le reflux comme pour l'adulte pêchant à la ligne ou barrant son voilier.

DÉPART DE RÉGATES DANS LA BAIE DE SAINT-NAZAIRE

A SAINT-NAZAIRE toutes les possibilités sont offertes, la mer d'abord, avec les jeux des plages, la baignade, les régates de voiliers dans la baie, la pêche sur les rochers et aussi les plaisirs plus calmes sur les étangs de l'intérieur : canotage, aviron, voile ou pêche au Bois-Joalland dans son cadre de verdure, pêche seule sur les bassins de Guindreff, de la Belle-Hautière ou de l'étang de Marsain.



SAINT-NAZAIRE  
PORTE DE L'OCEAN  
CENTRE TOURISTIQUE

NOMBREUX HOTELS  
ET RESTAURANTS  
750 CHAMBRES

3 TERRAINS  
DE CAMPING

L'ÈVE  
1<sup>re</sup> Catégorie

KERLEDE  
2<sup>e</sup> Catégorie

LES JAUNAIS  
3<sup>e</sup> Catégorie

*Ameublement*

*Décoration*

*meubles*

**Albert**

45

Rue Albert-de-Mun  
SAINT-NAZAIRE



Téléphone 70.02.14



MÉDAILLES D'OR

1959 - 60 - 61 - 62 - 63 - 64 - 65 - 66 - 67

## PROMENADES

### LA BRIÈRE

A quelques kilomètres de SAINT-NAZAIRE, par SAINT-JACQUIM, nous voici en "Brière". Dans ce paradis des pêcheurs et des chasseurs de gibier d'eau, vous pouvez goûter le charme d'une promenade sur un chaland en empruntant l'un des nombreux canaux dans lequel se reflètent les habitations typiques aux murs blancs et toits de chaume.

Être au lever du jour en Brière quand le silence des marais n'est troublé que par l'agitation des roseaux dans la brise, saisir les mille bruissements de la nature guettant dans les nuages roses la montée radieuse du soleil, c'est plus qu'une sensation de vacances, une cure de sérénité dont le seul souvenir vous détendra les nerfs.





## LA PRESQU'ILE GUÉRANDAISE

Délaissant pour une journée les jeux de la mer et du sable que prodiguent les perles de la Côte d'Amour : POR-NICHET, LA BAULE, LE POULIGUEN, BATZ, LE CROISIC, un circuit dans la presqu'île guérandaïse offrira en une centaine de kilomètres un éventail de curiosités toujours dignes d'intérêt.

GUÉRANDE, vieille ville fortifiée du XV<sup>e</sup> siècle, dominant les marais salants de ses 53 m. d'altitude, possède tout le charme des cités anciennes, dont chaque pierre évoque un souvenir historique. En empruntant la petite route qui serpente à travers la géométrie des marais salants, vous joindrez LA TURBALLE, où les filets qui séchent et l'animation de la criée font mesurer l'importance de ce port sardinier.

De là, longeant la côte par PIRIAC, la route de Corniche de Boudicois, QUIMIAC, vous remonterez vers la Vilaine en traversant MESQUER, St-MOLF et PEN-BÉ. Les moules et les huitres de PÉNESTIN vous retiendront au passage, puis longeant la Vilaine vous atteindrez LA ROCHE-BERNARD, pittoresque cité ancienne dont le nouveau pont suspendu offre un splendide panorama.

Le retour par la Nationale 165 vous procurera le plaisir d'admirer à MISSILLAC la merveilleuse architecture du Château de LA BRETESCHE dans l'écrin de son parc.

GUÉRANDE - LE MOULIN-DU-DIABLE Photo S. I. GUÉRANDE

## LES BANQUES DE SAINT-NAZAIRE A VOTRE SERVICE :

Banque Nationale de Paris

27, avenue de la République  
42, rue Victor-Hugo

2°

Banque Régionale Bretonne Atlantique

28, avenue de la République

2°

Crédit Industriel de l'Ouest

28, rue Victor-Hugo

2°

Crédit Lyonnais

24, avenue de la République

2°

Société Générale

42, rue Victor-Hugo

## DEMEMAGEMENTS

ROUTE - FER - MER



ÉTABLISSEMENTS

## AULNETTE GRANDJOUAN



EMBALLAGES  
CAMIONNAGES  
MAGASINAGES  
GARDE-MEUBLES



BUREAUX GARE :  
SAINT-NAZAIRE Tél. 70.19.09  
LA BAULE Tél. 60.26.14



Correspondant de la S. N. C. F. à :  
Saint-Nazaire, Donges, Montoir,  
La Baule, Guérande, Pornichet,  
Le Pouliguen, Batz, Le Croisic,  
La Turballe, Piriac, Mesquer,

COLLECTE ET EVACUATION  
DES RESIDUS URBAINS



# DONGES

En dehors du cachet champêtre ou balnéaire voire historique des environs de Saint-Nazaire que nous vous avons présenté, Donges, Cité du Pétrole, offre à la vue ses enchevêtrements de tuyauterie, ses tours de cracking, son appontement où les pétroliers apportent l'huile brute à raffiner, ses immenses réservoirs et les innombrables wagons et camions-citernes qui ravitaillent tout l'Ouest de la France.

En passant, visitez l'église reconstruite dans le style breton et dont le clocher domine l'estuaire de ses 75 mètres.

Ensermé dans l'Arc de la façade, un Calvaire moderne de 30 personnages, dont les dimensions 15 m x 20 m en font le plus important d'Europe.

## PONTCHATEAU

La Nationale 165 nous mènera à PONTCHATEAU et à son calvaire monumental, lieu de pèlerinage célèbre. Du Mont GOLGOTHA, vue remarquable sur la Brière et l'Estuaire de la Loire. Au même endroit, un menhir millénaire incite à la réflexion sur la pérennité des croyances.

Revenons en Brière par la CHAPPELLE-DES-MARAIS, et sur la route d'HERBIGNAC visitons les ruines du Château de RANROUET, brûlé à la Révolution.

La traversée de la Grande Brière par St-LYPHARD nous ramènera à St-NAZAIRE au terme d'un circuit qui sera pour beaucoup une révélation touristique.

LE CALVAIRE DE PONTCHATEAU

Studio AUDRAIN



DONGES Photo ANTAR



SONNEUSE DU CERCLE CELTIQUE Photo AUDRAIN

## SAINT-NAZAIRE c'est encore la Bretagne —

Les origines Celtes de SAINT-NAZAIRE, se retrouvent, tant dans les styles architecturaux des cités environnantes, maisons du Croisic, Batz, Guérande ou de la Brière, que dans les mobiliers sculptés et peints de la Région. Les Cercles Celtiques, les sonneurs de biniou rejoignent par leur témoignage vivant, la présence millénaire du Dolmen et du Menhir également sauvegardés au cœur de la ville.

DOLMEN Photo TIERCE



Nombreux encore dans la région subsistent les souvenirs mégalithiques : Dolmens, Menhirs, Allées couvertes, Tumuli, dont l'exact recensement est loin d'être encore terminé.



BAC MINDIN-SAINT-NAZAIRE Photo LA CIGOCNE

## LE SUD DE LA LOIRE

Si nous traversons LA LOIRE.

...Jouons au Navigateur et empruntons le Bac Amphidrome - cette appellation barbare vous permettra d'embarquer votre voiture sans manœuvre.

En dix minutes de traversée, vous voici « de l'autre côté de l'eau ». Ce n'est plus la Bretagne ni encore la Vendée bien que les maisons basses aux toits de tuiles annoncent les bourrines.

L'air même y est différent. La Côte de Jade vous accueille à bras ouverts avec ses plages familiales : St-Brevin-les-Pins et l'Océan, Tharon, Préfailles, Ste-Marie-sur-Mer, Pornic, La Bernerie, Les Moutiers.

Plus loin encore, Noirmoutier où vous pourrez vous rendre en voiture si l'heure de la marée correspond, mais attention au retour !

ENTREPRISE  
GÉNÉRALE  
D'ÉLECTRICITÉ

ÉTABLISSEMENTS  
A. DENIER

Boulevard du Tour-de-Maison  
Bâtiment 43 - ST NAZAIRE  
Téléphone 20.24.01

Toutes installations  
INDUSTRIE  
MARINE  
BATIMENT

Magasin de Vente  
TELEVISION - MÉNAGE  
5, avenue de la République - Tél. 20.24.01



## Le Provençal

68, Rue d'Anjou  
SAINT-NAZAIRE  
Téléphone 70.02.84

son HOTEL tout confort

son RESTAURANT

ses Fruits de Mer  
et  
ses Spécialités

# GASTRONOMIE

Photo MAROT



Le gourmet bénéficiera à SAINT-NAZAIRE de l'alliance des pays de Loire et de Bretagne. Le canard nantais, la charcuterie bretonne, le brochet de Brière, le gibier d'eau alterneront avec les richesses de la côte : langoustes, homards, palourdes farcies, coquilles St-Jacques et tous les poissons de mer. Le Muscadet et le Gros Plant accompagneront à merveille ces repas régionaux souvent terminés par des crêpes, simples ou élaborées, que l'on pourra également déguster au goûter dans les crêperies de la ville.



AU  
SERVICE  
DE  
VOTRE  
ENTREPRISE  
LES  
4  
DÉPARTEMENTS

**FMO**

SAINT-NAZAIRE : 22, Rue Jeanne-d'Arc - Téléphone 70.12.08  
NANTES : Boulevard Bénéni-Coullin - Téléphone 71.21.38  
CERTÉ - Trignac - Téléphone 70.05.37



# ANTAR

raffinage

pétrochimie

distribution

RAFFINERIES A DONGES, VERN SUR-SEICHE ET HERRLISHEIM