



**SAINT
JULIEN
DE
CONCELLES**





Didier PAPIN

Boulangier - Pâtissier

pains spéciaux
brioches vendéennes
fabrication artisanale

☎ 40 54 12 51

1 rue de Bretagne - SAINT-JULIEN-DE-CONCELLES

Marcel et Renée SOURISSEAU

MAISON DE LA PRESSE

TABAC - LOTO

Librairie - Papeterie

Mercerie - Cadeaux

15 place de l'Europe
44450 SAINT-JULIEN
DE-CONCELLES

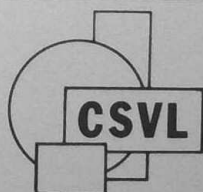
Tél. 40 54 16 30



CUSSONNEAU-SERVICES

CHARPENTE
MENUISERIE

caisserie et
emballages industriels



Aménagement des
parcs de loisirs

Rte de la Verrie ☎ 40 54 14 21
SAINT-JULIEN-DE-CONCELLES



 **UAP**

L'UNION DES
ASSURANCES DE PARIS

Lucien JOUBERT Agent

8 rue de la Salmonière - 44450 SAINT-JULIEN-DE-CONCELLES ☎ 40 54 11 78

Éditorial

Le premier guide d'accueil édité en 1983 a été fort apprécié par les Concellois anciens ou nouveaux arrivants. Il est épuisé !...

La commission municipale de l'information est consciente de l'intérêt que représente ce guide, qui permet d'avoir chez soi les informations pratiques sur la vie de la commune.

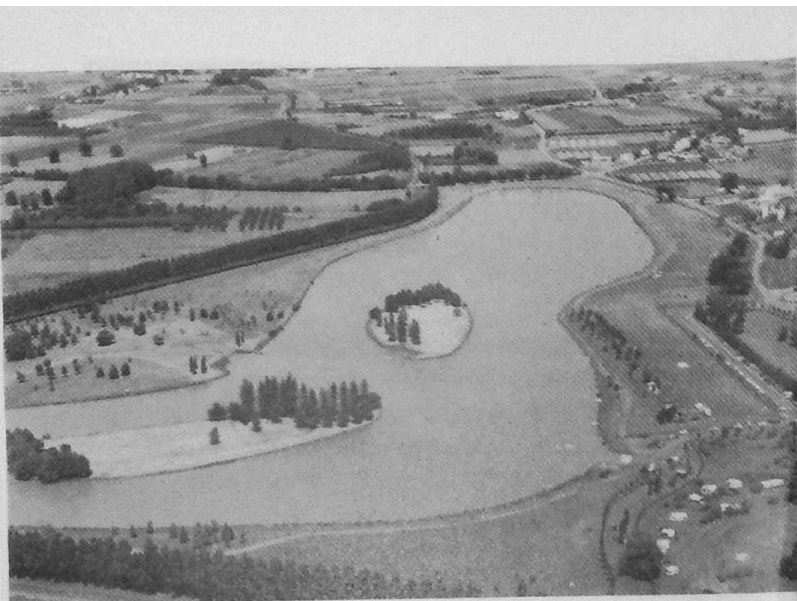
Bien des choses ont changé depuis 4 ans, que ce soit au niveau des associations, des services publics, des bâtiments, etc. C'est pourquoi la commission a décidé une remise à jour de ce document. Elle vous en souhaite bonne réception.

**La commission municipale
d'information**



Nous remercions toutes les personnes, artisans, commerçants et sociétés qui ont permis la réalisation de ce guide d'accueil.

Édition - Publicité : **BULLETIN D'INFORMATION**
Gérant : Ph. Amelineau / 84 Quai de la Fosse, 44100 NANTES ☎ 40 73 09 32
Imprimerie FROGER - 85110 Chantonnay - ☎ 51 94 30 42
Vente et reproduction interdites - Dépôt légal : 1er trimestre 1988 - N° 88.034



Un peu d'histoire...

SITUATION GÉOGRAPHIQUE

Située à 15 km de Nantes, la commune de ST-JULIEN-DE-CONCELLES fait partie du canton du Loroux-Bottreau. Elle est bordée par la Loire au nord et compte sur son territoire l'île de la Chesnaie et une partie de l'île Arrouix. On y distingue une bande littorale de terres basses appelées «Les Vallées» juxtaposée à une partie plus élevée dite «Les Champs».

Sommaire

<i>Éditorial</i>	1
<i>Un peu d'histoire</i>	3
<i>Démographie</i>	6
<i>Services municipaux</i>	7
<i>Commissions municipales</i>	8
<i>Permanences</i>	10
<i>Culte</i>	11
<i>Santé</i>	11
<i>Culture - Loisirs</i>	16
<i>Sports</i>	24
<i>Écoles</i>	29
<i>Autres associations</i>	32
<i>Les associations à caractère agricole</i>	35
<i>Renseignements utiles</i>	36
<i>Plans : — Boire Courant</i>	38
— <i>Le Bout des Ponts</i>	39
— <i>La Chebuette</i>	40

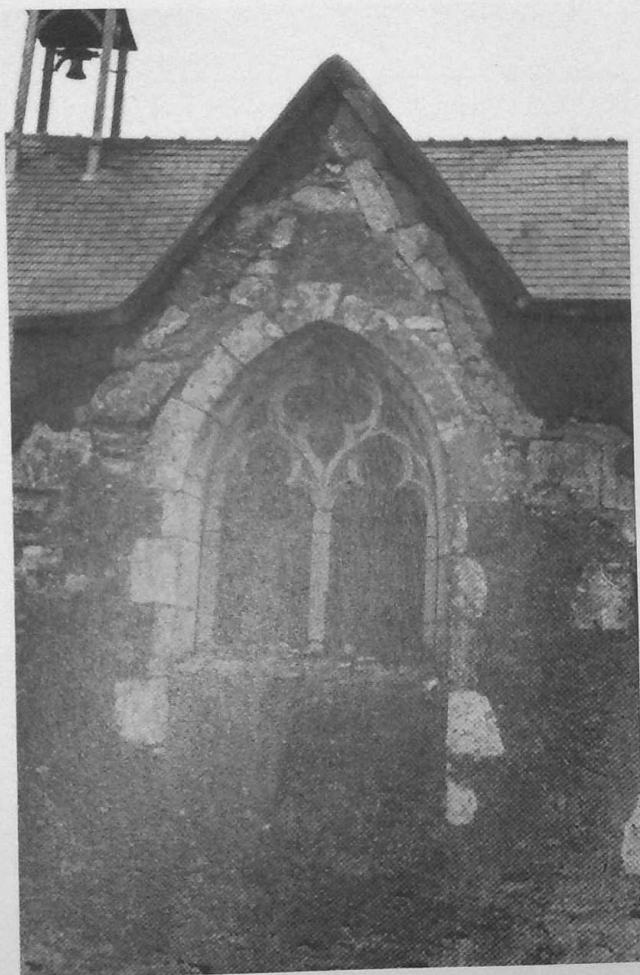
APERÇU HISTORIQUE

A l'époque romaine, il existait une «Villa» à l'emplacement du village de St-Barthélémy. Des fouilles ont montré que les fondations de la Chapelle qui porte ce nom représentaient en partie celles d'anciens thermes romains. La Loire baignait alors le pied du coteau. Une voie importante traversait le fleuve non loin de là.

En 615, l'Évêque du Mans lègue à sa basilique la Villa de «Nociogilos» («ville sur l'eau»). Il pourrait bien s'agir de St-Julien. En 1104, l'Évêque de Nantes confirme à l'Abbé de St-Florent la possession de certaines paroisses, dont «Sancti Juliani de Cancellis» (St-Julien-des-Écluses). Les moines fondent un prieuré et mettent en valeur le pays. Par la suite, les seigneurs édifient des châteaux forts. Le plus important et le plus récent sera celui du «Gué au Voyer», à l'ouest du bourg.

Les chapelles de St-Barthélémy et de Notre-Dame de Léard sont bâties au XV^{ème} siècle. L'église actuelle, plusieurs fois reconstruite, date de 1930.

Avec la Révolution et les Guerres de Vendée, St-Julien va vivre les heures les plus tragiques de son histoire. Les «Colonnes Infernales», réprimant le soulèvement royaliste, ravagent la région et massacrent les habitants. En 1802, on put établir que la population concelloise avait diminué de moitié.



Le XIXème siècle voit la construction de routes nouvelles, de la Levée de la Divate, du Chemin de fer du «Petit Anjou». Pendant cette période, la vie économique est subordonnée, pour les «Champs», aux récoltes de vin. La «Vallée» vit surtout de l'élevage et de la pêche. On y cultivera aussi l'osier et le chanvre, et des légumes : petits pois et fameuses asperges qui ont fait la réputation de St-Julien.

En 1910, la levée cède, inondant la Vallée. Dans les années 30, les cultures du chanvre et d'osier sont peu à peu abandonnées. On commence à cultiver du tabac (jusqu'en 1960) tandis que les cultures légumières se développent. Elles constituent actuellement, avec la vigne, l'activité essentielle du secteur agricole.



LA QUINTAINE

• La Quintaine :

Proposition d'un concellois : Fête populaire qui rassemblait les gens de «la vallée et des champs».

Dictionnaire encyclopédique Larousse :

QUINTAINE n.f. (lat. quintana). Poteau ou mannequin servant jadis à l'instruction des cavaliers dans l'emploi de la lance.

Dictionnaire Quillet de la langue Française

QUINTAINE, n.f. Dans les anciens manèges, poteau fiché en terre, souvent muni d'un mannequin mobile, contre lequel on s'exerçait à courir avec la lance. / Fig. Plastron, cible des railleries.

Livre «Saint-Julien de Concelles et son Passé» :

Il y avait aussi, sur Le Loroux, le seigneur de la Cour du Chêne. Ses droits s'exerçaient sur des terres allant des Trois-Moulins à la Sablère et sur les marais avoisinants. Lui aussi avait droit de justice, mais surtout le droit de quintaine.

Qu'était la quintaine ?

On pourrait l'appeler un tournoi populaire, car c'était une réjouissance pour le peuple : certains hommes, jeunes mariés de l'année, valets ou employés, étaient désignés pour courir la quintaine.

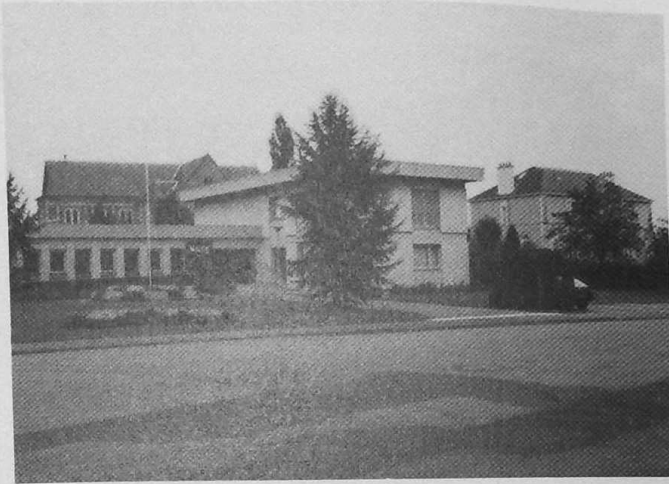
Montés sur un cheval au galop, armés d'une lance ou d'un long bâton, ils subissaient deux épreuves :

- ou renverser un mannequin qui, s'il était manqué, ne les manquait pas ;
- ou faire entrer lance ou bâton à travers un anneau ou le trou d'une planche portant un baquet d'eau qui arrosait les maladroits.

La quintaine se courait au-dessous des Trois Moulins le long des marais du Chêne à la limite de la seigneurie.

La fête devait avoir lieu aux beaux jours, et, semble-t-il, si on ne payait pas un droit d'entrée, le seigneur devait percevoir un droit sur les consommations.

D'après le père Pétaud, le seigneur du Bois Nouveau, dans l'île du Redressay, revendiquait aussi le droit de quintaine. Peut-être la fête se déroulait-elle en vallée ?



- SERVICES MUNICIPAUX -

MAIRIE..... ☎ 40 54 10 40

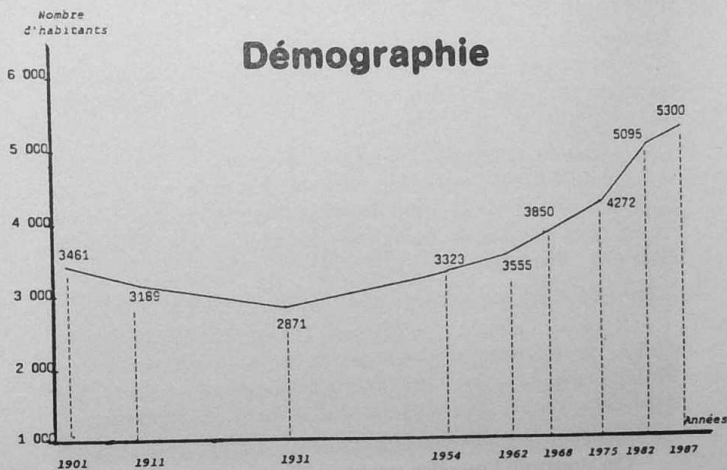
4 rue des Heurthauds - St-Julien-de-Concelles
 Heures d'ouverture du Secrétariat : de 9 h à 12 h 30 et de
 14 h à 18 h. Le samedi matin de 9 h à 12 h.
 Permanence de M. le Maire et de MM. les Adjoints : se
 renseigner au Secrétariat.

CONSEIL MUNICIPAL :

Il est composé de 29 membres dont :

- le Maire : M. Pierre GUILLET, artisan,
6 rue du Vignoble
- 8 Adjoints :
 - M. Michel JANNEAU, cadre de banque,
Le Port Egaud
 - M. Pierre ROY, commerçant, 1 rue de la Corderie
 - M. Gilles CAZIN, agent de conduite, 8 rue de Boulay
 - M. René CHOIMET, maraîcher, La Pierre
 - M. Francis GRIMAUD, maraîcher, La Courbe
 - M. Gilles CUSSONNEAU, artisan, Le Gros Frêne
 - M. Michel SCHUTZ, ajusteur, 22 rue des Chapellenies
 - Mme Monique RACINE, mère au foyer,
Les Brégonnes
- 20 autres conseillers :
 - Mme Odile ALLARD, aide-comptable,
2 rue de Vendée
 - Mme Brigitte ARTAUD, éducatrice spécialisée,
Cahérault
 - Mme Armelle BOUCHAUD, mère au foyer,
22 rue des Trois Moulins
 - M. Loïc BRÉGEON, horticulteur, Coudrouse
 - M. Jean-Baptiste BRELET, transporteur,
25 rue du Vignoble
 - M. Marc CANGIANO, moniteur auto-école,
35 rue du Vignoble
 - M. Xavier CHANTREAU, maraîcher, La Moutonnerie
 - Mme Sylvie FARDEL, dactylographe,
27E rue de Basse Rivière
 - M. Claude FLEURANCE, ingénieur,
31, rue du Vignoble
 - M. Émile HIVERT, agriculteur, Boire-Courant
 - M. André LEBIDRE, ingénieur, 12 rue du Petit Anjou
 - M. Georges MEHUY, ingénieur, Bel Air
 - M. Clovis MERCIER, cadre de banque, Les Planches
 - M. Pierre MOLÉ, agent de maîtrise, La Sénarderie
 - M. Gérard MOREAU, solier moquettiste,
Le Fort Gauthier
 - Mme Michèle PATY, mère au foyer,
9 rue des Chapellenies
 - M. Frédéric PRAUD, maraîcher, Coudrouse
 - M. André RENAUD, chaudronnier, 2 rue des Azalées
 - M. Alain SAUVETRE, entrepreneur, Le Breuillet
 - M. Philippe SAUVETRE, agent technique,
4 rue de la Métairie de Boulay

Démographie



Les années indiquées sont celles des différents recensements de la population.

RÉPARTITION DE LA POPULATION PAR CATÉGORIE D'ÂGE EN 1983

Sexe	Masculin	Féminin	Total
0 à 6 ans.....	256	236	492
6 à 11 ans.....	262	232	494
11 à 20 ans.....	545	523	1 068
20 à 60 ans.....	1 192	1 158	2 350
60 à 65 ans.....	139	131	270
+ de 65 ans.....	191	356	547
			5 221

Commissions municipales - Mars 1983

MAIRE	PREMIER ADJOINT	DEUXIÈME ADJOINT	TROISIÈME ADJOINT	QUATRIÈME ADJOINT	CINQUIÈME ADJOINT	SIXIÈME ADJOINT	SEPTIÈME ADJOINT	HUITIÈME ADJOINT	S.I.V.O.M. du canton du Loroux-B.
GUILLET Pierre	JANNEAU Michel	ROY Pierre	CAZIN Gilles	CHOIMET René	GRIMAUD Francis	CUSSONNEAU Gilles	SCHUTZ Michel	RACINE Monique	(Syndicat Inter- communal à vocation Mult.)
PERSONNEL COMMUNAL	URBANISME	FINANCES	JEUNESSE & SPORTS	AGRICULTURE	VOIRIE Éclairage public ASSAINISSEMENT	BÂTIMENTS COMMUNAUX	ÉCOLES	CULTURE & LOISIRS	
	Vice-Président RENAUD André	Vice-Président MERCIER Clovis	Vice-Président FARDEL Sylvie	Vice-Président CHANTREAU Xavier	Vice-Président MEHUY Georges	Vice-Président MOLE Pierre	Vice-Président SAUVETRE Philippe	Vice-Président ARTAUD Brigitte	
AFFAIRES ADMINISTR.	COMMERCE & ARTISANAT		VIE ASSOCIATIVE	ENVIRON- NEMENT	MATÉRIEL		VIE SOCIALE	INFORMAT. & RELATIONS AVEC LA POP.	
	Vice-Président SAUVETRE Alain		Vice-Président CANGIANO Marc		Vice-Président BRELET Jean-Baptiste		Vice-Président PATY Michèle	Vice-Président LEBIDRE André	
Membres	Membres	Membres	Membres	Membres	Membres	Membres	Membres	Membres	Délégués titulaires
JANNEAU Michel	FLEURANCE Claude	CAZIN Gilles	RACINE Monique	BREGEON Loïc	HIVERT Emile	RENAUD André	ARTAUD Brigitte	CANGIANO Marc	GUILLET Pierre
ROY Pierre	GRIMAUD Francis	JANNEAU Michel	SAUVETRE Philippe	HIVERT Emile	SAUVETRE Alain	MEHUY Georges	MOLE Pierre	FARDEL Sylvie	PRAUD Frédéric
CAZIN Gilles	CHOIMET René	LEBIDRE André	CHANTREAU Xavier	PATY Michèle	CHOIMET René	ALLARD Odile	BOUCHAUD Armelle	MEHUY Georges	ROY Pierre
CHOIMET René	MOREAU Gérard	FLEURANCE Claude	MOREAU Gérard	FLEURANCE Claude	SCHUTZ Michel	HIVERT Emile	MERCIER Clovis	PATY Michèle	Délégués suppléants
GRIMAUD Francis	ALLARD Odile	ALLARD Odile	MERCIER Clovis	CUSSONNEAU Gilles	ROY Pierre	BREGEON Loïc	CANGIANO Marc		
CUSSONNEAU Gilles	CUSSONNEAU Gilles	BOUCHAUD Armelle	BOUCHAUD Armelle	BOUCHAUD Armelle	BOUCHAUD Pierre	LOIC Gérard		CAZIN Gilles	
SCHUTZ Michel	MERCIER Clovis	MOREAU Gérard	MOREAU Gérard	MOREAU Gérard		BRELET Jean-Baptiste		MERCIER Clovis	
RACINE Monique	BOUCHAUD Armelle	RENAUD André	RENAUD André	RENAUD André					

PRÉSENTATION DES EMPLOYÉS COMMUNAUX

- *Service administratif*
 - M. LEFEUVRE L., secrétaire général
 - Mme MAINGUET F., commis (en congé post-natal)
 - Mme PRIOU A., commis (à temps partiel)
 - Mme VLAUD J., sténodactylographe (à mi-temps)
 - Mme AGASSE A., téléphoniste (à temps partiel)
 - Mme BOUCHEREAU N., Mlles ARROUET C. et BRELET P., agents de bureau
 - Mlle VIAUD S., A.O.P.
 - M. MAINGUET J., gardien de Police municipale
- *Service technique*
 - M. BERTHELOT M., adjoint technique
 - M. CHAPELAIS E., contremaître communal, gardien du cimetière
- *Service technique + bâtiments communaux*
 - M. LUZET G., gardien du groupe scolaire
 - Mmes PERRAIS J., FONTENEAU Y., et NIELAS-SOFF S., aides ouvriers professionnels
 - Mme HERVE M., aide ménagère
 - M. BOURGET J., gardien du complexe polyvalent
 - M. GUILLET Luc, A.O.P.
- *Autre*
 - M. LE BOULICAUT A., gardien décharge municipale
- *Service technique*
 - MM. NOLEAU C. et HIVERT J.P., ouvriers professionnels de 2ème catégorie
 - MM. GALLOT H. et GAUDIN J., ouvriers professionnels 1ère catégorie
 - MM. FORTIN C. et GUICHARD J., conducteurs de poids lourds
 - MM. MARCHAND J.Y. et NIELASSOF R., aides ouvriers professionnels.

PERMANENCES A LA MAIRIE

- Conseillère en Économie Familiale (Mme BERTHE-LOT), le 2ème jeudi de chaque mois de 10 h à 12 h, salle des Permanences.
- Caisse Primaire d'Assurance Maladie (Mme DENIS), le jeudi de 14 h à 15 h, salle des Permanences
+ permanences **téléphoniques** les mardi, jeudi et vendredi matin de 8 h 30 à 9 h.
- Vaccinations :
 - séances DTP, Polio buccale et Tétanos en avril, mai et juin
 - séance en novembre (rubéole, oreillons, etc.).
- Caisse d'Allocations Familiales, le lundi de 14 h à 15 h, salle des Permanences.
- A.N.P.E. (Mlle MAISONNEUVE), le 4ème lundi du mois, de 9 h à 12 h, salle des Permanences.
- P.A.I.O. (Mme GABORIAU), le 2ème mardi du mois de 9 h à 12 h, salle des Permanences.

PERMANENCES DU CENTRE MÉDICO-SOCIAL

- Consultations de nourrissons, les 2ème et 4ème jeudis de chaque mois, de 9 h à 11 h 30, au Centre Social, 7 rue du Pigeon Blanc ☎ 40 36 80 08
- Permanence de l'Assistante Sociale (Mme LE MAY), les 1er et 3ème mardis de chaque mois et tous les vendredis de 9 h 30 à 12 h, au Centre Social, 7 rue du Pigeon Blanc ☎ 40 36 80 08 (les autres jours de la semaine, téléphoner au Centre Social du Loroux-Bottereau..... ☎ 40 03 74 57).

AUTRES PERMANENCES

- A.N.P.E. à la Mairie du Loroux, le 2ème lundi du mois de 9 h à 12 h.
- P.A.I.O. à la Mairie du Loroux, le 4ème mardi du mois de 9 h à 12 h.
- Permanence de l'ASSEDIC, tous les après-midi (sauf jeudi et samedi) de 13 h 30 à 16 h, à la Mairie du Loroux.
- A.R.I.M., à la Mairie du Loroux de 9 h à 12 h, 1 fois par mois.
- Architecte-Conseiller, le 4ème mercredi du mois à la Mairie du Loroux de 14 h à 17 h.

Culte

- M. le Curé DUGAST Joseph
Presbytère ☎ 40 54 10 42
— le samedi soir à 18 h 30
— le dimanche à 8 h et 11 h.

Santé

SERVICES PUBLICS ET PRIVÉS :

MÉDECINS

- Médecins du Cabinet Médical..... ☎ 40 54 11 75
7 Boulevard de Trittau
 - Docteur Patrick BRUNAIS - omnipraticien
Consultations sur rendez-vous :
 - le lundi de 17 h 30 à 19 h
 - le mardi de 17 h à 19 h
 - le mercredi de 8 h 30 à 10 h 30 et de 14 h à 16 h 30
 - le jeudi de 8 h 45 à 10 h et de 17 h à 19 h
 - le vendredi de 8 h 45 à 10 h et de 17 h à 19 h
 - le samedi de 8 h 45 à 11 h
 - Consultations sans rendez-vous :
 - le lundi de 8 h 30 à 10 h 30
 - Docteur Pierre HOURDIN - médecine générale
Consultations sur rendez-vous :
 - le mardi de 8 h 45 à 10 h 30 et de 14 h à 15 h
 - le mercredi de 8 h 45 à 10 h 30 et de 17 h à 19 h
 - le vendredi de 8 h 45 à 10 h 30 et de 17 h à 19 h
 - le samedi de 8 h 45 à 11 h
 - Consultations sans rendez-vous :
 - le lundi de 14 h à 16 h
 - le jeudi de 14 h à 16 h
- Docteur GAY..... ☎ 40 36 83 44
17 rue du Vignoble
Consultations sans rendez-vous de 8 h à 10 h tous les jours.
Consultations avec rendez-vous de 16 h 30 à 19 h tous les jours sauf le samedi.
Le samedi :
consultations avec rendez-vous de 13 h 30 à 15 h 30

ORTOPHONISTE

Se renseigner au Cabinet Médical.

MAISON DE RETRAITE
« Théophile Bretonnière »

19 rue de Basse Rivière ☎ 40 54 10 59



La maison de retraite située près de la place de l'Église, au milieu d'un parc d'un ha offre 52 chambres individuelles et 4 chambres à 2 lits. Neuves ou entièrement rénovées, elles sont équipées d'un cabinet de toilette, wc, et d'un branchement pour le téléphone et la télévision.

Des locaux communs, salle de séjour avec télévision et bibliothèque, des ateliers bois, peinture sur tissus, couture, permettent détente.

Pour de plus amples informations s'adresser à l'accueil de la Maison de retraite ou téléphoner au 40 54 10 59

DENTISTES

- M. HARDOUIN..... ☎ 40 54 10 89
6 rue des Heurthauds
- Mme LEROUX..... ☎ 40 36 83 36
3 rue du Vignoble

MASSEUR-KINÉSITHÉRAPEUTE

- M. JEAN..... ☎ 40 54 11 72
30 rue du Vignoble

INFIRMIÈRES

- Permanence d'une infirmière au Cabinet Médical, 7 bd de Trittau de 9 h à 9 h 30, sauf le jeudi ... ☎ 40 54 11 75
- Mlle GUEDARD, Charère..... ☎ 40 36 85 79
- Mme CAHIER..... ☎ 40 06 32 94
La Chapelle-Basse-Mer

Les Restaurants de la Levée

RESTAURANT LES CHARMETTES

vue sur la Loire M. et Mme VAILLANT
 SALLE POUR NOCES - BANQUETS ET RÉUNIONS
 Sur la Divatte à BOIRE-COURANT fermeture le mercredi
 44450 ST-JULIEN-DE-CONCELLES - TÉLÉPHONE 40 54 10 20

La bonne façon d'apprécier les Bords de Loire

Restaurant
LA DIVATE

Séminaires - Banquets
Mariages - Traiteur

Réservation : 40 54 12 28

M. et Mme CHAUVAT
 Boire-Courant

44450 St-JULIEN-de-CONCELLES

SUR LA DIVATE ENTRE LE PONT DE BELLEVUE ET LE PONT DE THOUARÉ



TABLE GOURMANDE
 EN LOIRE-ATLANTIQUE

M. et Mme J.-F. HATET
 Chef de Cuisine

Auberge Nantaise

LE BOUT
 DES PONTS DE THOUARE

(sortie des Ponts, Auberge de droite)

44450 SAINT-JULIEN-DE-CONCELLES — TÉL. 40 54 10 73

Auberge du Bout des Ponts

Spécialités du bord de Loire

SALLE POUR SÉMINAIRE, MARIAGE ET BANQUET - BAR
 SAINT-JULIEN-DE-CONCELLES - ☎ 40 54 10 72

A. Y. Robert

Terrasse face Loire
 La plus vieille auberge des bords de Loire 1813

Restaurant **CLÉMENCE**

sur les bords de Loire

La Chebuette - ☎ 40 54 10 18

IL Y A 100 ANS CLÉMENCE CRÉAIT LE BEURRE BLANC



RESTAURANT
LUZET

La Chebuette
 44450 SAINT-JULIEN-DE-CONCELLES
 ☎ 40 54 10 19

CAISSE LOCALE DE RÉASSURANCE MUTUELLE AGRICOLE

But :

Assurances toutes branches pour les personnes relevant du Régime Agricole.

Bureau :

— Président : THIBAudeau Jean, Le Plantis

Secrétariat :

— Mme Marie-Yvonne BATARD ☎ 40 54 19 30
14 place de l'Europe - Saint-Julien-de-Concelles

Permanences : lundi de 17 h à 19 h, mardi, jeudi, samedi de 9 h à 12 h, vendredi de 9 h à 12 h et de 17 h à 19 h.

ASSOCIATION DE LA TRAVAILLEUSE FAMILIALE DE GOULAINÉ

Une travailleuse familiale est une personne qualifiée qui intervient chez vous pour une naissance, une maladie de la mère ou d'un enfant, une surcharge, le décès ou l'abandon du père ou de la mère.

La prise en charge se fait sous certaines conditions par la C.A.F., la M.S.A. ou différents régimes particuliers.

Renseignements :

— Mme LEBIDRE Jacqueline ☎ 40 54 13 52

ASSOCIATION D'AIDE A DOMICILE EN MILIEU RURAL

L'A.D.M.R. est une association loi 1901 créée en 1981 à St-Julien-de-Concelles avec la commune de la Chapelle-Heulin.

Notre association met deux services à votre disposition :

Le Service Travailleuses Familiales

Les travailleuses familiales permettent d'aider ou de remplacer la mère de famille surchargée, malade, hospitalisée ou dépressive... dans ses tâches et responsabilités habituelles.

Pour tout renseignement et courrier, s'adresser à :

— Mme CASTAGNA Annie ☎ 40 36 88 01

Le Service Auxiliaire de Vie

L'Auxiliaire de Vie permet le maintien à domicile des personnes handicapées et évitent leur placement en établissements spécialisés. L'intervention de l'auxiliaire de vie permet à de nombreux handicapés de mener une vie quotidienne normale, voire professionnelle.

Pour tout renseignement, s'adresser à :

— M. MALINGE Emile ☎ 40 54 13 49

Pour les deux services, vous pouvez aussi contacter :

— Mme EMERIAU Michèle ☎ 40 98 50 69

Travailleuses Familiales de Basse-Goulainé

- LEBIDRE Jacqueline ☎ 40 54 13 52
- PINARD Aline ☎ 40 54 13 95
- MASSE Jacqueline ☎ 40 54 17 27

ASSOCIATION CANTONALE DES ASSISTANTES MATERNELLES

Siège social : Hôtel de Ville - 44430 Le Loroux-Bottereau

L'association a pour buts :

- de regrouper les assistantes maternelles et les familles d'accueil agréées par la D.D.A.S.S., et pratiquants d'une manière régulière l'accueil des enfants qui leur sont confiés
- de promouvoir la fonction sociale spécifique des assistantes maternelles et des familles d'accueil
- de susciter ou collaborer à toutes études et recherches sur les problèmes de l'enfant vivant hors de son milieu familial.

Activités :

- Bourse au matériel et vêtements de bébé deux fois l'an : printemps et automne au Loroux.
- Joujouthèque tous les premiers samedis de chaque mois, ouverte aux adhérentes, salle de l'Amitié à Saint-Julien.
- Présidente : RENAUDINEAU Nicole.... ☎ 40 03 64 05
La Chapelle-Basse-Mer

ASSOCIATION CANTONALE DE SECOURISME

But :

Formation et recyclage de secouristes. Assurer la tenue des postes de secours dans les diverses manifestations sportives, culturelles ou autres.

Personnes à contacter :

- M. YOU Michel ☎ 40 03 62 90
Rue du Calvaire - La Chapelle-Basse-Mer
- M. MENARD Georges ☎ 40 54 16 67
Les Galopins - St-Julien-de-Concelles

LA CROIX D'OR

La Croix d'Or a pour but de sauver les malades alcooliques car de la maladie alcoolique on s'en guérit mais il faut avoir la volonté et le vouloir de ne plus boire une goutte d'alcool.

Les permanences ont lieu tous les 3ème vendredi de chaque mois à 20 h 30, salle de l'Amitié.

Pour plus de renseignements, contacter :

- Mme ROUX Simone ☎ 40 36 80 84
19 rue du Stade - St-Julien-de-Concelles

Culture - Loisirs

ÉQUIPEMENTS COMMUNAUX EXISTANTS

- Maison des Jeunes et de la Culture
- Salle des associations : Blason, amitié, Pigeon blanc, Bibliothèque concelloise
- Salle de la Quintaine (voir définition page 4).



LA MAISON DES JEUNES ET DE LA CULTURE

But :

Offrir aux jeunes et adultes la possibilité d'accéder à des activités culturelles ou de loisirs.

Activités proposées 87-88 :

Art floral - Danse jazz - Danse - Yoga - Flûte à bec - Flûte traversière - Guitare - Solfège - Anglais - Espagnol - Musicothérapie - Atelier tricot - Philatélie - Couture - Peinture sur soie - Photo - Dessin - Atelier enfant du mercredi - Foyer ados - Bourses vêtements - Bric à brac - Spectacles - Expositions.

Permanences :

Le mercredi et le samedi de 10 h à 12 h et de 14 h à 18 h
☎ 40 36 87 76

Responsables :

- Monique RACINE ☎ 40 03 61 83
- Nadine PETARD ☎ 40 36 87 21

JEAN et GIGI vous accueillent dans leur RESTAURANT - BAR
REPAS DE FAMILLE

CHEZ GIGI

48 rue de Bretagne
44450 St-Julien-de-Concelles
☎ 40 54 12 58

BAR - JEUX
BRASSERIE

"Le Juliana"

Bières - Cocktails - Pizza - Quiches - Sandwiches variés

2 place de l'Europe

SAINT-JULIEN-DE-CONCELLES - ☎ 40 36 88 10

Charcuterie de Campagne

Rôtisserie

Plats cuisinés fin de semaine

G. Fortin

11 rue du Stade
Tél. 40 54 10 32

44450 St-JULIEN-de-Concelles

et sur les marchés
de Nantes

CHARCUTERIE de CAMPAGNE
Claude GIBOUIN

Place de l'Europe - 44450 ST-JULIEN-DE-CONCELLES
☎ 40 54 11 29 (Talensac tous les jours)



Magnolia

Toutes
compositions
florales

☎ 40 02 83 61

55 rue de Bretagne - 44450 St-Julien-de-Concelles

PRÊT A PORTER

homme / femme

JEANNERIE

arrivage régulier en direct de Paris

17 place de l'Europe - SAINT-JULIEN-DE-CONCELLES

☎ 40 36 50 07

OUVERT LE DIMANCHE MATIN

COIFFURE FÉMININ / MASCULIN

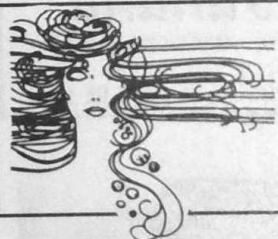
soins du cheveu / coupe stylisée / brushing

Suzanne et Jean-Luc

SALON MOSTEAU

40 54 11 40

6 place de l'Europe - 44450 ST-JULIEN-DE-CONCELLES



Coiffure Christiane

Coiffure Dames - Enfants

13 pl. de l'Europe ☎ 40 54 15 46

44450 ST-JULIEN-de-CONCELLES

Journée continue vendredi et samedi

CHAUSSURES ROY

30 place de l'Europe

SAINT-JULIEN-DE-CONCELLES - ☎ 40 54 10 52

ROY SPORTS



JULIE - JULIEN

prêt à porter féminin

S.N.C. MERY-FERRON

10 rue de Mauves (vers Unico) THOUARÉ



DIDIER Coiffure - Parfumerie

DAMES - MESSIEURS

32 rue de Bretagne - 44450 Saint-Julien

☎ 40 54 10 55

TAPISSERIE - LITERIE - SELLERIE MAROQUINERIE

Sommiers et Matelas
neuf - réfection et sur mesure / rénov. sièges et banquettes

Francis DAVID ☎ 40 54 10 99

5 rue de Bretagne - SAINT-JULIEN



A.L.E.A.

ASSOCIATION LOISIRS ENFANTS
ADOLESCENTS

CENTRE AÉRÉ

But :

Créer des loisirs pour les enfants et les adolescents pendant les vacances scolaires d'été.

Pour tout renseignement et courrier, s'adresser à M. Gérard JUBERT - Le Ruaud.

Responsable :

— Gérard JUBERT ☎ 40 54 13 13

ASSOCIATION VIVAL

VIVAL, association cantonale, organise pendant les vacances d'été deux colonies à Saint-Julien-d'Ance (Haute-Loire) pour les 10-12 ans et un camp réservé aux pré-adolescents.

VIVAL propose des séjours à des prix raisonnables pour que beaucoup de nos jeunes puissent y participer.

— Président : Gilles PATY ☎ 40 54 13 14

BIBLIOTHÈQUE

46 rue de Bretagne

Responsable :

— Dominique FREYSS ☎ 40 54 16 31

Buts :

- Promotion de la lecture auprès de tous les Concellois.
- Sauvegarde patrimoine culturel de la commune par l'édition ou la réédition de certains écrits.

Permanences :

- Samedi de 15 h à 17 h
- Dimanche de 10 h à 12 h
- Mercredi de 15 h à 17 h
- Jeudi (pour le 3ème Age) de 15 h à 16 h.

Entre les permanences, la bibliothèque est accessible à toutes les classes primaires de la commune accompagnées de leur enseignant (contacter D. FREYSS).



A.C.A.C.

ASSOCIATION DES COMMERÇANTS ET ARTISANS CONCELLOIS

But :

Promouvoir le commerce local.

Personne responsable :

— DELAMARRE Franck ☎ 40 36 88 00
Rue de Bretagne



COMITÉ DES FÊTES

N° de téléphone des personnes responsables :

- BRAUD Albert ☎ 40 36 84 19
- JOUSSEAUME Gustave ☎ 40 36 84 70
- CUSSONNEAU Yannick ☎ 40 54 17 85

Dates des fêtes et foire :

Dernier week-end complet d'août.

SOCIÉTÉ MUSICALE

Enseignement du solfège et des instruments de musique à partir de 8 ans.

Bureau :

- Président : PARIS Paul ☎ 40 36 80 04
Route de la Verrie
- Vice-Président : PETARD Gabriel ☎ 40 54 15 08
La Verrie



CLUB DE L'AMITIÉ

Le Club de l'Amitié a pour buts :

- de regrouper les retraités, un après-midi par semaine, pour mieux se connaître et se distraire par les jeux qui leur sont proposés : boules, cartes, petits chevaux, etc. dans une ambiance très chaleureuse.
- d'organiser des sorties, à des prix modérés, d'une journée et plus, suivant les propositions de voyages, permettant ainsi de satisfaire le plus grand nombre d'intéressés.

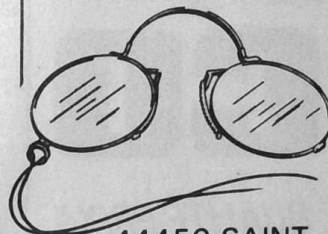
Bureau :

- Président : Henri JANNEAU ☎ 40 54 12 30

Réunions le jeudi après-midi de 14 h à 18 h 30 l'hiver et de 14 h 30 à 19 h l'été, à la Maison des Associations, 46 rue de Bretagne.

Franck DELAMARRE

OPTICIEN



☎ 40 36 88 00

3 rue de Bretagne

44450 SAINT-JULIEN-DE-CONCELLES



BOIS DU NORD ET DU PAYS
MATÉRIAUX DE CONSTRUCTION

ets **poudry** s.a.

44450 St-JULIEN-DE-CONCELLES
☎ 40 54 10 08

THOUARÉ
☎ 40 77 33 46

Entreprise de **MAÇONNERIE - BÉTON ARMÉ**
COUVERTURE - DALLAGE

Joseph MAINCHAIN

Route de la Verrie - 44450 SAINT-JULIEN-DE-CONCELLES
☎ 40 36 80 28 *neuf et rénovation*

Val Nantais

coopérative maraîchère

210 ADHÉRENTS
4 STATIONS
1 LÉGUMERIE

- POUR
- Conditionner
 - Normaliser
 - Prérefrigerer
 - Expédier sur toute la France
 - Exporter dans toute l'Europe



40 boulevard Gustave Roch

44200 NANTES - Téléphone 40 47 42 66 - Télex 710956

Votre supermarché

UNICO

"UN BON RAPPORT QUALITÉ-PRIX"

près de chez vous ☎ 40 54 11 38

ST-JULIEN-DE-CONCELLES

**CAMPING DU
PLAN D'EAU DU CHÊNE**

★★ 44450 SAINT-JULIEN-DE-CONCELLES

ouvert du 1^{er} avril au 31 octobre

location pédalos · barques · canoë-kayak

possibilité voile · planche à voile · pêche

terrains de jeux · tennis

M. HAMON Didier ☎ 40 54 12 00 · 40 36 81 04

**Les Établissements Horticoles
les Iris**



Route de la Chebuette - B.P. 4
44450 ST-JULIEN-DE-CONCELLES
☎ 40 54 14 08

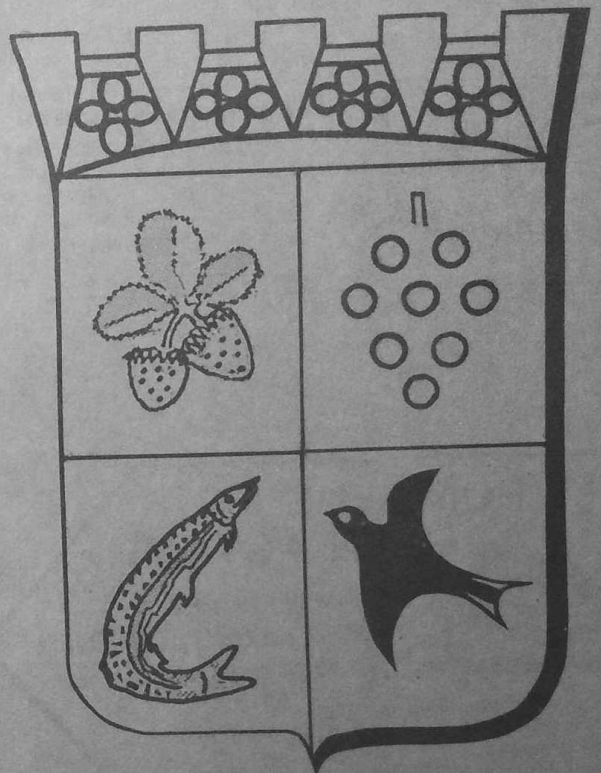
se tiennent à votre disposition
pour répondre à vos besoins de :

VÉGÉTAUX

arbustes d'ornements, arbres fruitiers,
rosiers, plantes vivaces, conifères...

ainsi que pour toute étude de création de jardin d'agrément

PLAN



**SAINT - JULIEN
DE CONCELLES**

L'OISEAU BLEU

STUDIO GIL
 Portraits - Mariages - Travaux amateur
 13 RUE DU STADE - ☎ 40 54 11 46
 44450 SAINT-JULIEN-DE-CONCELLES

 **CIC** Pour mieux vous connaître
 et vous conseiller
 Place de l'Europe à
 St-JULIEN-de-CONCELLES
 ☎ 40 02 85 76
 Ouvert du mardi au vendredi :
 9 h à 12 h 25 - 14 h à 17 h 30
 samedi : 9 h à 12 h 25 - 13 h 45 à 17 h

Plus que la banque

**LE BON SENS
 EN ACTION**

 **CA**
 5 place de l'Europe
 44450 St-JULIEN-DE-CONCELLES
 Tél. 40 36 80 06

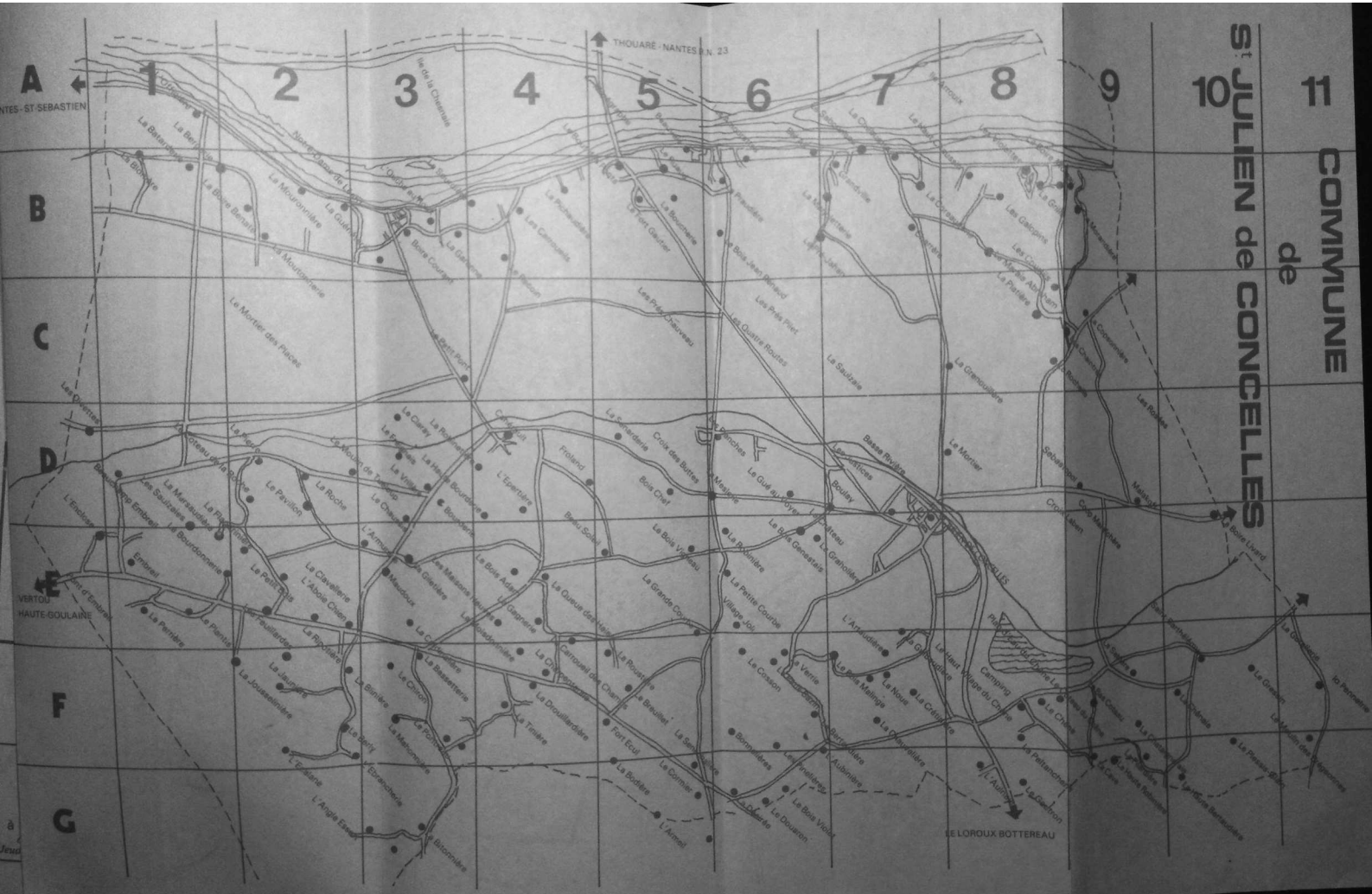
Ouvert du mardi au vendredi :
 8 h 45 à 12 h 15 - 13 h 30 à 17 h 20
 et le samedi :
 8 h 45 à 12 h 15 - 13 h 30 - 15 h 45

« UNE BANQUE A QUI PARLER »

Crédit Mutuel

à SAINT-JULIEN-DE-CONCELLES - ☎ 40 54 12 75
 ouvert du mardi au samedi : de 9 h à 12 h et de 13 h 30 à 17 h 30
 Jeudi après-midi : ouverture 14 h 30 / Samedi après-midi : fermeture 16 h

A	Abole Chien (l')	E2	G	Gagnerie (la)	E4
	Amourettes (les)	A6		Galopins (les)	B8
	Angie Essort (l')	G2		Garenne (la)	B4
	Arneil (l')	G5		Gautron (la)	G8
	Armurerie (l')	E3		Giletière (la)	E3
	Artaudière (l')	F7		Grandière (la)	E7
	Aubinière (l')	G8		Grandville (la)	B7
	Aulnaie			Grandouillère (la)	C8
				Gressin (la)	F10
				Grille (la)	B8
B	Basse Rivière	D7		Gué au Voyer (le)	6
	Bassetterie (la)	F3		Guénérière (la)	B2
	Bastarderie (la)	A1		Guibaudière (la)	E7
	Beauchamp Embreil	D5		Gutellerie (la)	E10
	Beau Soleil	A5	I	île Arroux	A7-A8
	Brauvais	A8		île de la Chesnaie	A2-A3-A4
	Bel Air	B2	J	Jaunière (la)	F2
	Bergerie (la)	F3		Jousselière (la)	F2
	Berfy (la)	F6		Justices (les)	D7
	Bertaudière (la)		L	Le Loroux Bottereau (fléché)	G8
	Bertaudière (la haute)	G10	M	Mahonnaire (la)	F3
	Bionnière (la)	G3		Maisons Neuves (les)	F3
	Bionnière (la)	F3		Malakoff	E4
	Bodière (la)	B1		Marais Abraham (la)	D9
	Boire (la)	G5		Maregrache	B8
	Boire Berara (la)	B9		Marjoletterie (la)	A5
	Boire Berna (la)	B2		Marsaudière (la)	B7
	Boire Courant	B3		Maudoux	D1
	Boire Livard (la)	B10		Meslière (la)	E3
	Boire Moreau (la)	D9		Moisdonnaire (la)	D6
	Bois Adam (la)	F4		Morandière (la)	F4
	Bois Chal	D5		Mortier (le)	B9
	Bois Genestais (le)	E7		Mortier des Places (le)	D8
	Bois Jean Renaud (la)	B6		Moulin des Brégonnes (le)	C2
	Bois (le petit)	E2		Moulin de Tueloup (le)	F1
	Bois Malinge (le)	F7		Mouronnaire (la)	D2
	Bois Vigneau (le)	E5		Moutonnaire (la)	B2
	Bois Violet (le)	G6	N	Nantes - St-Sébastien (fléché)	A1
	Bonnalières (les)	F6		Notre-Dame de Léard	B2
	Boucharie (la)	B5		Noue (la)	F7
	Boulay	D7	O	Officière (l')	A1
	Bourderie	D3		Ouche au Roux (l')	B3
	Bourderie (la haute)	D4	P	Patte Bazin (le)	F6
	Bourdonnerie (la)	E1		Pavillon (le)	D2
	Bout des Ponts (le)	A4		Peltancherie (la)	8
	Brauillet (le)	F5		Perrière (la)	E1
C	Cahérault	D4		Pichaudière (la)	D4
	Camping	F8		Pierre (la)	D2
	Cardinalière (la)	E3		Pilardière (la)	G9
	Carrouetis (les)	B4		Pinelières (les)	F8
	Carrouil des Champs (la)	F4		Plan d'Eau du Chêne	E8-F8
	Cave (la)	F9		Planches (les)	D6
	Chénaie (la)	F10		Plantis (le)	C8
	Chaintres (les)	C9		Platière (la)	D6
	Charpenterie (la)	E4		Plessis-Grain (le)	F10
	Charrère	B7		Pont d'Embreil	E1
	Château (le)	E7		Pont (le petit)	C3
	Chataignerai (la)	F9		Pontreau (le)	F3
	Chaussin (le haut)	B8		Praudière (la)	B6
	Chaussin (le bas)	D3		Pré-Jahan (le)	C6
	Chauvinière (la)	F7		Prés Chauveau (les)	C5
	Chebuette (la)	A7		Prés Pilet (les)	C6
	Chêne (le)	F3	Q	Quatre Routes (les)	C6
	Chiron (le)	D3		Queue des Haies (la)	E4
	Claray (le)	E2	R	Recoïn (le)	B4
	Clavellerie (la)	D9		Ripotièrre (la)	E2
	Cobp Maranchère	C9		Robinetière (la)	D4
	Copsonnière (la)	B7		Robinière (la)	E6
	Coreauderie (la)	G5		Robinière (la haute)	G9
	Cormier (le)	F6		Roche (la)	D2
	Cosson (le)	F9		Rochelle (la)	C9
	Coteau (le bas)	F9		Rosées (les)	D10
	Coteau du Chêne (le)	F9		Roustière (la)	F5
	Coteau de la Roche (le)	D2		Ruad (le)	B5
	Courbe (la grande)	E6	S	Sablère (la)	F9
	Courbe (la petite)	C8		Sabonnaire (le)	B7
	Courtils (les)	F7		Saint-Barthélémy	E9
	Crétière (la)	D8		Saint-Julien-de-Concelles	E8
	Croix Labert	D5		Saulzaies (la)	E1
	Croix des Buttes			Saulzaies (les)	C7
D	Désirée (la)	G6		Sebastopol	D5
	Divettes (les)	D1		Sanarderie (la)	F5
	Douaron (le)	G6		Sanechalière (la)	B3
	Drouillardière (la)	F4	T	Sourdrière (la)	
E	Ebrancherie (l')	G3		Tinière (la)	F4
	Ecalane (l')	F2		Thouaré - Nantes, RN 23 (fléché)	A5
	Embreil	E1	V	Verrie (la)	F6
	Encloue (l')	D1		Vertou - Haute-Goulaine (fléché)	F
	Epertière (l')	D4		Village Jol	E6
F	Feuillards (les)	E2		Village du Chêne (le haut)	B8
	Flandinière (la)	F5		Violettes (les)	B8
	Fort Ecuit	B5		Vrillière (la)	D3
	Fort Gautier (le)	D3			
	Freignais (le)	D5			
	Froiland				



St JULIEN de CONCELLES
de
COMMUNE

A
B
C
D
E
F
G

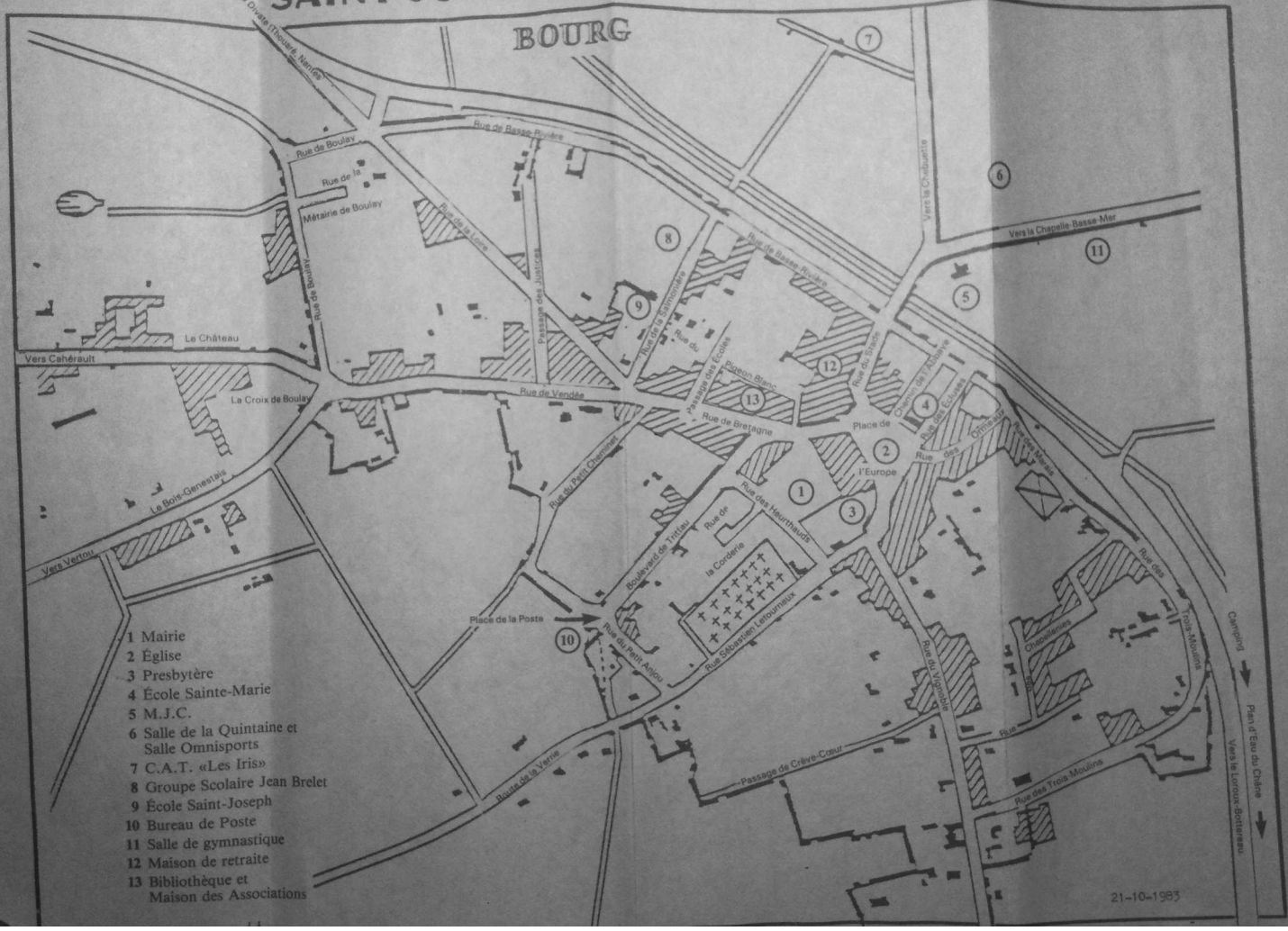
1 2 3 4 5 6 7 8 9 10 11

THOUAIRE - NANTES R.N. 23

LE LOROUX BOTTEREAU

SAINT-JULIEN-DE-CONCELLES

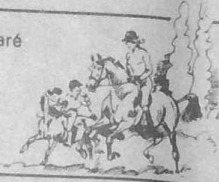
BOURG



- 1 Mairie
- 2 Église
- 3 Presbytère
- 4 École Sainte-Marie
- 5 M.J.C.
- 6 Salle de la Quintaine et Salle Omnisports
- 7 C.A.T. «Les Iris»
- 8 Groupe Scolaire Jean Brelet
- 9 École Saint-Joseph
- 10 Bureau de Poste
- 11 Salle de gymnastique
- 12 Maison de retraite
- 13 Bibliothèque et Maison des Associations

LE HAUT BOIS entre les ponts de Thouaré
44450 SAINT-JULIEN-DE-CONCELLES
☎ 40 77 34 69

école d'équitation



AMBULANCE - TAXI
Cousseau - Masson

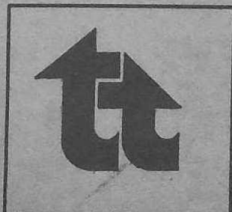
☎ 40 36 83 86

toutes distances - disponible 24h/24 - Oxygénothérapie
7 bis, rue de la Vendée - 44450 ST-JULIEN-DE-CONCELLES

TRANSPORTS MARTIN STC

La Grande Courbe
44450 St-JULIEN-DE-CONCELLES
☎ 40 54 11 70

Agence de REIMS
☎ 26 05 00 05



transports
thébault

nord, pas-de-calais
toutes marchandises

z.i. beau-soleil
44450 st-julien-de-concelles
☎ 40 54 13 62

← OUEST - VOYAGES



TRANSPORTS SCOLAIRES

ORGANISATIONS DE VOYAGES

LOCATIONS D'AUTOCARS

(air conditionné - toilettes)

17 rue de la Loire
44430 Le Loroux-Bottereau

☎ 40 03 78 40

MÉCANIQUE — TÔLERIE — PEINTURE
DÉPANNAGE AUTOS 24H / 24

J.-C. ALLARD

Tél. 40 54 10 04

2 et 4 rue de Vendée — 44450 ST-JULIEN-DE-CONCELLES



TATOUAGE ANTI VOL



D. DELORE

Embreil
(rte Le Loroux-Vertou
face café-restaurant)

44450 ST-JULIEN-DE-CONCELLES ☎ 40 36 81 29

VENTE - RÉPARATIONS

Tondeuses - Motoculteurs - Tronçonneuses
Intervention sur organes poids-lourds à domicile
Tracteurs agricoles ISEKI et FORD

Marcel BERNARDEAU

**MACHINES AGRICOLES
SERRURERIE**

Caherault
SAINT-JULIEN
☎ 40 54 13 75
vente et réparation



**FOURNITURES HORTICOLES
ET MARAÎCHÈRES**

FORT GAUTHIER
44450 SAINT-JULIEN-DE-CONCELLES
☎ 40 36 82 35



J.-Pierre JAMIN *fruits et primeurs*

La Grande Courbe

44450 St-JULIEN-DE-CONCELLES - ☎ 40 54 12 70

M.I.N. NANTES - ☎ 40 89 03 74 - Carreaux 31/32/33

Ets ROBERT Guy

**FRUITS - LÉGUMES
PRIMEURS**

Expédition - Exportation

La Moutonnerie
44450 St-JULIEN-DE-CONCELLES

Tél. 40 54 11 11

Marché Intérêt National : 40 47 61 15



COMITÉ CANTONAL DE JUMELAGE

(Canton du Loroux-Bottereau)

But :

Faciliter les échanges culturels, sportifs et scolaires entre les habitants du canton du Loroux-Bottereau et ceux du canton de TRITTAU (Allemagne Fédérale) et de la ville de TOTTON (Angleterre).

Tous les ans, sont organisés des Échanges pour Jeunes et Adultes, sous forme de voyages à l'étranger ou d'accueil en France.

Bureau :

- Président : Daniel PASTORI - St-Julien-de-Concelles
- Vice-Présidentes :
- Relations avec l'Angleterre : Michelle MAINDON
St-Julien-de-Concelles
- Relations avec l'Allemagne : Florence CARLIER
St-Julien-de-Concelles

Échanges :

- Jeunes avec l'Angleterre : Pâques et juillet
- Jeunes avec l'Allemagne : mois de juillet
- Adultes et Familles : dates variables selon les années - voyage ou accueil tous les ans.

Responsable :

- Daniel PASTORI..... ☎ 40 54 13 90

CHORALE CANTONALE DU LOROIX-BOTTEREAU

Chant Choral à 4 voix mixtes.

Préparation d'un répertoire varié pour participation à concerts, animations, etc.

Responsable : J.C. PREAUDEAU ☎ 40 54 15 13
13 rue des Chapellenies - 44450 St-Julien-de-Concelles.

Réunion le vendredi à 20 h 30, salle MJC, St-Julien-de-Concelles.



A.S.C.

ASSOCIATION ANIMATION SOCIO-CULTURELLE

Cette association se compose de membres des associations et des représentants des collectivités locales du canton.

Buts de l'A.S.C.

- Aider et soutenir les activités des associations.
- Répondre par le biais des associations aux besoins exprimés par la population
- Ouvrir la barrière des âges, en faisant cohabiter jeunes et moins jeunes à les activités
- Faire en sorte que la population se prenne en charge par le biais des associations.

Accueil et siège social

Permanence de l'animatrice : Mme Marie-Elisabeth TOUZEAU, du mardi au vendredi de 14 h à 19 h, 42 rue de Bretagne - St-Julien-de-Concelles ☎ 40 36 50 49

P.I.J. (Point Information Jeune)

Vous recherchez une information, un renseignement sur :

- les métiers,
 - l'enseignement, l'éducation permanente,
 - le sport,
 - les vacances,
 - la vie sociale,
 - les loisirs,
 - l'étranger,
 - la carte jeune,
- permanence aux mêmes heures que celles de l'A.S.C.

Location

L'A.S.C. met à la disposition des associations du canton :

- une mallette de maquillage
- du matériel Vidéo (caméra, magnétoscope, téléviseur).

Pour la location de ce matériel une participation est demandée aux associations adhérentes ou non.

- Pour le matériel vidéo, renseignements :
- M. PASTORI Daniel ☎ 40 54 13 90
1 rue du Pigeon Blanc - St-Julien-de-Concelles

CINÉMA

- Rue de la Liotterie - Le Loroux-Bottereau
Responsable : M. SECHER Jean-Paul ... ☎ 40 03 70 12
Pochaude - Le Loroux-Bottereau
- Rue du Stade - La Chapelle-Basse-Mer
Responsable : GRISVARD Michel..... ☎ 40 03 63 47
6 rue des Mésanges - La Chapelle-Basse-Mer

CAMPING

CAMPING DU PLAN D'EAU DU CHÊNE - 2 étoiles - prévu pour 40 emplacements (120 campeurs environ). Ouvert du 1^{er} avril au 31 octobre.

Branchement eau électricité - Douches chaudes - Sanitaires accessibles aux handicapés.

Terrains de jeux - Tennis - Pêche - Voile - etc.

Calme - Repos.

Tél. à la Mairie au..... ☎ 40 54 12 00

Exploitant : HAMON Didier.

Bureau d'accueil ouvert tous les jours de 9 h à 12 h et de 15 h à 19 h.

GOLF miniature (sur place).



Sports

ÉQUIPEMENTS COMMUNAUX

Une salle omnisports - sentier pédestre - terrain bi-cross.

- 3 terrains de football
- 2 terrains de basket
- 1 piste d'athlétisme
- 2 courts de tennis (dont 1 éclairé)
- 1 salle de gymnastique
- Salle des Tilleuls
- Plan d'eau du Chêne → CRAPA.

L'HIRONDELLE

But :

Coordination des quatre sections qui la compose.

L'Hirondelle est affiliée à la Fédération Sportive et Culturelle de France.

Responsable :

- THIBAudeau Claude ☎ 40 54 13 27

SECTION FOOTBALL

Permanences :

Salle Omnisports - Réunion une fois par mois à 20 h 30.

Lieu des activités :

Terrain municipal :

- les samedis après-midi et dimanches toute la journée pour le championnat
- les mercredis après-midi entraînement jeunes
- les mardis et vendredis soir entraînement seniors, juniors et éventuellement cadets.

Correspondant :

- M. SAUDEAU Robert ☎ 40 54 13 15
Rue des Chapellenies après 15 h.

Fêtes :

Tournois courant le mois de mai.

BASKET-BALL

Correspondant :

- Président : CAILLAUD Daniel ☎ 40 54 14 41

MIROITERIE
McONCELLOISE

Patrice Aubry
VERANDAS
PORTES AUTOMATIQUES
CHASSIS ALUMINIUM

Glaces

- ▶ doubles vitrages
- ▶ glaces argentées
- ▶ survitrages
- ▶ vitrage isolant
- ▶ anti-effraction



Z.I. « Beau-Soleil » 44450 ST-JULIEN-DE-CONCELLES ☎ 40 54 11 45

E^{TS} MIRVAL

**MIROITERIE
D'ART**

Z.I. Beau Soleil - 44450 SAINT-JULIEN-DE-CONCELLES
Tél. 40 54 16 05

Glaces biseautées. Façonnages. Argentures. Produits verriers



LES MOYENS DE VOTRE RÉUSSITE

graines potagères et florales

SUD-LOIRE SÈME

Z.I. de Beau-Soleil

44450 SAINT-JULIEN-DE-CONCELLES

Tél. 40 36 50 50



A. MERCERON

BIÈRES - VINS FINS

FUEL - CHARBONS - BOIS
CHARBONS DE BOIS POUR GRILLADES

livraison à domicile

☎ 40 54 11 18

7 rue du Cheminet — 44450 SAINT-JULIEN-DE-CONCELLES



Jean-Claude Batard

TRAVAUX PUBLICS
ET AGRICOLES

tous travaux pour particuliers
Charère ☎ 40 54 13 19
44450 St-Julien-de-Concelles

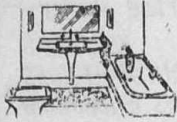


ENTREPRISE DE TRAVAUX AGRICOLES

labours - épendage d'engrais et fumiers
arrachage de vignes et préparation de plantations

André CHUNET

Charère - 44500 SAINT-JULIEN-DE-CONCELLES - ☎ 40 54 11 32



ARROSAGE - PLOMBERIE - SANITAIRE
CHAUFFAGE CENTRAL - dépannage/entretien

Michel SAUVÈTRE

12 rue de Bretagne - ☎ 40 54 15 18
44450 SAINT-JULIEN-DE-CONCELLES

COUVERTURE - PLOMBERIE - CHAUFFAGE
traitement de toiture

LEBLANC Robert

Beau Soleil - 44450 ST-JULIEN-DE-CONCELLES ☎ 40 36 82 08

TERRASSEMENTS
FORAGES - DRAINAGES

Entr. SAUVÈTRE

« Le Breuillet »

44450 ST-JULIEN-DE-CONCELLES - ☎ 40 03 77 90



ATELIERS MÉTALLURGIQUES CONCELLOIS



MÉTALLERIE - MENUISERIE ALUMINIUM
AGENCEMENT MAGASIN
MÉCANIQUE GÉNÉRALE
MÉCANIQUE AGRICOLE

LA CHARRERE

44450 ST-JULIEN-DE-CONCELLES

☎ 40 36 85 91

CYCLES - CYCLOMOTEURS

« PEUGEOT » - « MOTOBÉCANE »
motoculteurs et tronçonneuses « ISEKI »

Roger JOUSSEAUME

2 rue de la Stade - 44450 SAINT-JULIEN-DE-CONCELLES

☎ 40 54 16 85 Service après-vente / Atelier spécialisé de réparations - Pièces d'origine



GARAGE Mécanique / Tôlerie / Peinture

RÉPARATIONS TOUTES MARQUES - VENTE NEUF ET OCCASION

Marcel GUILLET

☎ 40 54 15 87

15 rue de la Loire - 44450 ST-JULIEN-DE-CONCELLES



SECTION GYMNASTIQUE

Bureau :

- Président : LALLIER Loïc ☎ 40 36 85 77
Rue de Bretagne - St-Julien-de-Concelles
- V.-Président : BARGEOLLE Jean-Paul . ☎ 40 33 83 06
11 rue de Bourgogne - Le Loroux-Bottereau
- Secrétaire : SALVADOR Monique ☎ 40 54 11 93
8 rue de la Métairie de Boulay - St-Julien

SECTION TENNIS DE TABLE

But :

Promouvoir le tennis de table en compétition et en loisirs.

Lieu :

Loisirs, entraînements et compétitions départementales : salle des Tilleuls, compétitions régionales : salle omnisports.

Correspondant :

- Président : BOUYER Jean-Yves ☎ 40 03 66 77

O.L.A.C.

SECTION TENNIS

- Championnat d'hiver pour les jeunes
- Championnat d'été pour les adultes
- Loisir pour tous et toute l'année (réservé aux Concellois).

Responsable :

- M. BROBAND Bernard..... ☎ 40 36 82 18
Les Planches

SECTION PÊCHE

Buts :

- Alevinage du lac
- Formation de jeunes avec «l'école de pêche».

Responsable :

- DAVID Philippe ☎ 40 54 18 55
Cahéroult - St-Julien-de-Concelles

ÉCOLE DE VOILE

Optimist - Planche à voile

Pour tous renseignements, téléphoner à :

- SCHUTZ Michel ☎ 40 54 17 16
- SAUVETRE Philippe ☎ 40 54 17 15



CYCLOTOURISME

But :

Maintenir une condition physique tout en pédalant dans une ambiance de franche camaraderie quelque soit l'âge et le niveau du participant.

Responsable :

- Gérard CANIOU ☎ 40 54 17 67

Heure d'activité :

Dimanche 8 h 30, salle des Tilleuls.

CLUB CYCLO FÉMININ

Mardi et samedi à 9 h, salle des Tilleuls.

Responsable :

- Martine LE MÉE ☎ 40 36 82 34

ENTENTE CYCLISTE CONCELLOISE

Activité :

Pratique du cyclisme de compétition.

Responsable :

- Michel LE MÉE ☎ 40 36 82 34

GYMNASTIQUE D'ENTRETIEN RETRAITÉS

But :

Pratique de la gymnastique d'entretien appropriée aux personnes retraitées.

Responsable :

- Roger MARCHAND ☎ 40 54 14 39
54 rue du Vignoble - St-Julien

Monitrice :

- Mme Lucette PENVERNE
(Monitrice dépendant de l'Association Départementale de Gymnastique d'Entretien).

VAL DE LOIRE ATHLÉTIC CLUB ATHLÉTISME INTERCOMMUNAL

But :

Faire découvrir l'Athlétisme en milieu rural et amener des jeunes à maturité Athlétique dans de bonnes conditions.

Le VLAC est affilié à la Fédération Française d'Athlétisme.

Responsable :

- René JAHAN ☎ 40 03 62 22
La Chapelle Basse Mer.

VOLLEY BALL (Amicale laïque)

Responsable :

- LE PAN Daniel ☎ 40 54 17 40

ASSOCIATION DÉPARTEMENTALE DE GYMNASTIQUE D'ENTRETIEN

Buts :

Promouvoir :

- les activités physiques familiales (enfants, adultes, 3ème âge)
- les activités physiques socio-professionnelles
- les activités physiques de plein air
- les loisirs sportifs et jeux fédéraux.

Contacteur :

- Mme ANTIER ☎ 40 54 18 77
- ou Mme BREVET ☎ 40 54 14 18

OFFICE INTERCOMMUNAL DES SPORTS

But :

L'O.I.S. a pour but d'aider, promouvoir et faire pratiquer le sport dans le canton :

- en servant de support administratif à l'Animation sportive cantonale et aux activités sportives proposées pendant les vacances
- en organisant directement diverses activités sportives (gymnastique féminine, sport-loisir, semaine du sport)
- en servant de lien entre les clubs du canton et les services sportifs départementaux.

Responsable :

- Mme Brigitte ESNAULT ☎ 40 06 42 27

Le représentant de St-Julien-de-Concelles au sein du conseil de l'O.I.S. est :

- M. Alain DURAND ☎ 40 36 80 82

SOCIÉTÉ DE CHASSE

Buts :

- Regrouper les chasseurs respectueux de la réglementation sur l'exercice de la chasse
- Réguler les espèces notamment les prédateurs : renards, pies, corbeaux...
- S'interdire le tir des espèces protégées.

Contacteur :

- Le Président ☎ 40 36 85 64
- Le Secrétaire ☎ 40 54 14 87

PEINTURE • VITRERIE • TISSUS
PAPIERS PEINTS • MOQUETTE

JOEL BATARD

40 rue de Bretagne ☎ 40 54 18 43
44450 SAINT-JULIEN-DE-CONCELLES



ORBARD Serge

ÉCORS d'appartements (patine - faux bois)

EINTURE - VITRERIE - SURVITRAGE

La Courbe - 44450 SAINT-JULIEN-DE-CONCELLES

Tissus

Papiers peints

Moquettes

Tél. 40 54 18 57



AGENCEMENT - ÉBÉNISTERIE

Joseph LEVEQUE

32 rue de Vendée - ☎ 40 54 16 49
44450 SAINT-JULIEN-DE-CONCELLES
Tous meubles à vos mesures

ÉLECTRICITÉ GÉNÉRALE
automatismes de portails / alarmes / interphones

Yannick PINEAU

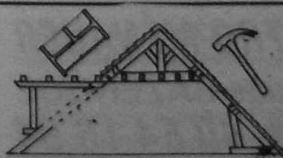
«Le Bois Chef» - 44450 St-JULIEN-DE-CONCELLES
☎ 40 54 16 47

Menuiserie
Pose cloisons sèches
Aménagement cuisines
Revêtements de sols
Neuf - Rénovation

Guy Batard

☎ 40 54 17 79

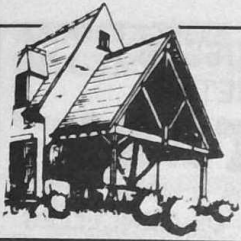
34 rue du Vignoble - 44450 SAINT-JULIEN-DE-CONCELLES



CHARPENTE - MENUISERIE
cloison sèche / neuf et rénovation

André POILANE

Le Chateau - Tél. 40 54 13 60
44450 St-JULIEN-de-CONCELLES



Thierry AGASSE

CHARPENTE - MENUISERIE
cuisines sur mesure / escaliers
neuf et rénovation

La Désirée - ☎ 40 03 78 95
44450 ST-JULIEN-DE-CONCELLES

Pguillet

aménagement de combles
menuiserie
charpente
escaliers
cuisines

6 rue du Vignoble - tél. 40 54 12 05
44450 SAINT-JULIEN-DE-CONCELLES

JONIN ÉLECTRICITÉ



CHAUFFAGE - PLOMBERIE
SANITAIRE

Le Parc - ☎ 40 54 14 58
44450 SAINT-JULIEN-DE-CONCELLES

christian ripoche

2 rue des écluses
44450 saint-julien-de-concelles
tél. 40 54 10 67

couverture
zinguerie
plomberie
chauffage

CHAUFFAGE - SANITAIRE - MÉNAGER
entretien - service après-vente

Bernard MÉCHENEAU

10 rue du Stade - SAINT-JULIEN-DE-CONCELLES
Téléphone 40 54 11 02



DÉPANNAGE ÉLECTRO-MÉNAGER

TOUTES
MARQUES

Le Bois-Chef

44450 St-JULIEN-de-Concelles

Claude BAZERQUE

☎ 40 54 16 94



Écoles

ÉTABLISSEMENTS SCOLAIRES DE SAINT-JULIEN-DE-CONCELLES

GRUPE SCOLAIRE PUBLIC «Jean BRELET»

9 rue de la Salmonière..... ☎ 40 54 13 36

— Maternelle :

Directrice : Mme MARTINEZ

Nombre d'élèves : 125

— Primaire :

Directeur : M. QUÉLO

Nombre d'élèves (année scolaire 87-88) : 218.

ÉCOLE PRIVÉE SAINT-JOSEPH

7 rue de la Salmonière..... ☎ 40 54 13 10

— Primaire :

Directeur : M. RABIER

Nombre d'élèves : 151 (1987-1988)

ÉCOLE PRIVÉE SAINTE-MARIE

27 place de l'Europe..... ☎ 40 54 12 52

Directrice : GUILLOSSOU M.J.

Primaire : nombre d'élèves : 107

Maternelle : nombre d'élèves : 138

ASSOCIATIONS SCOLAIRES

A.P.E.L. (Association de Parents d'Élèves de l'Enseignement Libre)

Buts :

Faciliter les relations parents-élèves-enseignants. Participer à l'éducation de la foi et aux activités extra-scolaires.

Personne à contacter pour renseignements :

— M. DANTHONY Alain ☎ 40 36 81 11
La Tinière

AMICALE LAÏQUE - ÉCOLES PUBLIQUES «Groupe scolaire Jean Brelet» - Rue de la Salmonière

But :

Défendre et promouvoir l'enseignement public.
Développer une éducation populaire accessible à tous.

Activités proposées :

- Restaurant d'enfant
- Cyclotourisme
- Concours de belote et pétanque
- Expositions - spectacles
- Sport détente : volley-ball
- Club micro-informatique

Pour tous renseignements, contacter :

— C. GAUTIER ☎ 40 36 80 19
Le Chiron

Pour la micro-informatique, contacter :

— T. POMMEREUL ☎ 40 54 13 36
Groupe scolaire J. Brelet

ASSOCIATION DES PARENTS D'ÉLÈVES du Groupe scolaire «Jean Brelet» (F.C.P.E.)

But :

Les adhérents par l'intermédiaire de leur bureau essaient de faire la liaison entre les parents, la mairie ou l'académie, pour améliorer les conditions de vie des enfants dans l'école. Le bureau est aussi l'intermédiaire entre parents et instituteurs pour une meilleure compréhension des problèmes de chacun.

Pour tous renseignements et courrier, s'adresser à :

— ENAUDEAU Sylvie ☎ 40 36 82 12
Le Ruaud

Assemblée générale : 1 fois par an en octobre.

Lieu de réunion : groupe scolaire.

L'O.G.E.C.

L'Organisme de Gestion des Écoles Catholiques de St-Julien-de-Concelles —O.G.E.C.— a pour objet d'assurer l'entretien des écoles catholiques de St-Julien ainsi que la gestion de tout ce qui se rapporte à l'éducation et à l'enseignement.

— Président : AGASSE Thierry ☎ 40 03 78 95

COMITÉ D'ENTENTE DES TRANSPORTS SCOLAIRES

But :

Organisation communale des transports scolaires de l'enseignement primaire. Six circuits de transport desservis par six autobus.

Contacteur :

— GREVECHE Maurice ☎ 40 36 80 45

ÉTABLISSEMENTS SECONDAIRES

COLLÈGE Auguste MAILLOUX ☎ 40 33 81 92
Rue d'Anjou - Le Loroux-Bottereau
Directeur : DELRIEU C.
Nombre d'élèves (septembre 1987) : 605

COLLÈGE NOTRE-DAME ☎ 40 33 81 25
Route de Nantes - Le Loroux-Bottereau
Directeur : M. LE MOLGAT J.M.
Nombre d'élèves (septembre 1987) : 540

ÉCOLE ST-JEAN BAPTISTE ☎ 40 33 80 83
Rue de la Liotterie - Le Loroux-Bottereau
(classes de perfectionnement et d'adaptation)
Directrice : Mme BELLAY
Nombre d'élèves : 168.

COLLÈGE MIXTE de la Reinetière
Boulevard Pasteur - Ste-Luce-sur-Loire ☎ 40 50 16 96
qui comprend une Section d'Éducation Spécialisée.
Directrice : Mme GRAVIER
Nombre d'élèves : 874.

LEP du Loroux-Bottereau
9 rue Pierre Landais ☎ 40 33 80 98
Directrice : Mlle LOQUET
Nombre d'élèves : 178.

Autres associations

C.A.T.

But :

Centre d'Aide par le Travail : Accueil de Travailleurs Handicapés Mentaux.

Jours et heures de permanence :

Tous les jours (du lundi au vendredi) de 9 h à 17 h.

Responsable :

— Michel ANDRE ☎ 40 54 14 08

COMITÉ DE PELERINAGE DE SAINT BARTHÉLÉMY

But :

Entretenir la Chapelle et organiser le pèlerinage annuel.

Responsable :

— M. Paul JONCHERE ☎ 40 54 12 24
La Sablière - St-Julien-de-Concelles

UNION NATIONALE DES COMBATTANTS

Activité principale : organisation de l'Anniversaire du 11 novembre 1918.

Pour tous renseignements, s'adresser à :

— M. Yves SECHER ☎ 40 54 16 08
3 rue de la Salmonière

UNION NATIONALE DES ANCIENS COMBATTANTS U.N.C. - A.F.N.

But :

Aide aux combattants en difficulté.

Contacter :

— M. Marcel HAMON ☎ 40 54 16 19
Bois Jean Renaud

ASSOCIATION DES MUTILÉS DU TRAVAIL

Responsable sur St-Julien :

— Mme LEBEL - Le Château ☎ 40 54 18 60

ANCIENS COMBATTANTS 39/45

Entretenir la solidarité et l'amitié avec tous les anciens combattants et victimes des guerres.

Contacter :

— M. Léon BRAUD ☎ 40 54 10 57
La Chebuette - St-Julien-de-Concelles

ASSOCIATION CANTONALE GROUPE TIERS MONDE

But :

Information des adhérents et de la population. Soutien et échanges sur les projets réalisés et en cours.

Responsable St-Julien :

— Marylène PROVOST ☎ 40 54 18 85
La Chebuette - St-Julien-de-Concelles

ASSOCIATION DES VEUVES CIVILES

Buts :

Aider, informer, défendre, écouter.

Responsable sur St-Julien :

— Mme CHESNEAU Marie - Charère

Responsable du canton :

— Mme BOUYER Eulalie ☎ 40 06 34 51
St Simon - La Chapelle Basse Mer

Siège pour la Loire-Atlantique :

8 rue Kervégan - 44000 Nantes
Présidente : Mme OUISSE

Siège social :

28 place St-Georges - 75442 PARIS Cédex 09

Une fête annuelle, par roulement dans les communes du canton (24 janvier 1988, Le Landreau).

A.F.D.I.

AGRICULTEURS FRANÇAIS ET DÉVELOPPEMENT INTERNATIONAL

Buts :

Développement des relations avec les pays du Tiers-Monde et aide technique.

Personnes à contacter :

- Dominique FREYSS ☎ 40 54 16 31
Boire-Courant - Chaussée des Guillou - St-Julien-de-C.
- Marie-Thérèse MENARD ☎ 40 36 81 51
Les Serres la Robinière - St-Julien-de-Concelles



A.T.D. QUART-MONDE

But :

Le Mouvement Aide à Toutes Détresses propose le combat pour les Droits de l'homme, le respect et la défense des plus démunis.

Responsable :

- Marie PARIS ☎ 40 36 82 66

G.D.E.C.

GROUPE DES DEMANDEURS D'EMPLOI DU CANTON

Activités :

Divers ateliers fonctionnent : récupération de journaux et cartons, bouteilles, conditionnement de bouteilles pour viticulteurs, distribution de denrées alimentaires le samedi matin.

Correspondant Concellois :

- Joël PARIS - L'Epertière ☎ 40 36 82 66

LES ASSOCIATIONS A CARACTÈRE AGRICOLE

SYNDICAT VITICOLE

Il est ouvert à tous les récoltants de vin et leur permet d'être informés et de défendre leur produit.

Pour tous renseignements, s'adresser à :

- M. Gabriel PETARD - La Verrie ☎ 40 54 15 08



ASSOCIATION MARAIS DU CHENE ET BARDETS

L'association est chargée de l'entretien du canal du Chêne et des Bardets devant assurer l'évacuation des eaux de la Vallée et du Bassin versant sur les communes de la Chapelle-Basse-Mer et St-Julien.

Contacteur :

- Président : Frédéric PRAUD ☎ 40 54 13 24
Coudrouse - St-Julien
- Secrétaire : Mme Armelle BOUCHAUD . ☎ 40 54 16 10
Les trois Moulins - St-Julien

ASSOCIATION FONCIÈRE ET DE REMEMBREMENT DE ST-JULIEN

Association constituée pendant les opérations de remembrement, chargée d'établir le budget permettant le remboursement des divers emprunts pour travaux connexes et assurer l'entretien des divers fossés et canaux d'évacuation des eaux vers le Canal du Chêne pour la commune de St-Julien.

Contacteur :

- Président : Frédéric PRAUD ☎ 40 54 13 24
Coudrouse - St-Julien

Secrétariat :

Assuré momentanément par la D.D.A., 12 rue Menou à Nantes.

RENSEIGNEMENTS UTILES

A SAINT-JULIEN-DE-CONCELLES

COLLECTE DES ORDURES MÉNAGÈRES

Le samedi matin.

MARCHÉ

Le samedi matin, place de l'Europe, sur le parking du presbytère.

P.T.T. 40 54 11 14

Place de la Poste

Ouverture des bureaux : de 9 h à 12 h et de 14 h à 17 h du lundi au vendredi et de 9 h à 12 h le samedi matin.

Heures des levées : 18 h du lundi au vendredi et 12 h le samedi.

MAISON DE LA PRESSE - RÉGIE 40 54 16 30

15 place de l'Europe

Ouverture du bureau de 8 h 30 à 12 h et de 14 h 30 à 17 h, fermé le jeudi après-midi et le samedi toute la journée.

CIMETIÈRE

S'adresser à la Mairie 40 54 10 40

NOTAIRE

Maître BRAS 40 54 10 12
6 rue des Marais.

BANQUES

— CRÉDIT AGRICOLE 40 36 80 06

5 place de l'Europe

Ouvert du mardi au vendredi de 8 h 45 à 12 h 15 et de 13 h 30 à 17 h 20, le samedi de 8 h 45 à 12 h 15 et de 13 h 30 à 15 h 45.

— C.I.O. - 37 place de l'Europe 40 36 85 76

Ouvert du lundi au vendredi de 9 h à 12 h 25 et de 14 h à 17 h 30, le samedi de 9 h à 12 h 25 et de 14 h à 17 h.

— CRÉDIT MUTUEL 40 54 12 75

36 rue des Chapellenies

Ouvert le mardi et mercredi de 9 h à 12 h et de 13 h 30 à 17 h 30, le jeudi de 9 h à 12 h et de 14 h 30 à 17 h 30, le vendredi de 9 h à 12 h et de 13 h 30 à 17 h 30, le samedi de 9 h à 12 h et de 13 h 30 à 16 h.

AU LOROUX-BOTTEREAU

PERCEPTION 40 33 80 56

Rue du Bois-Ferry

Ouverture des bureaux : tous les jours sauf le samedi de 8 h à 12 h et de 13 h 30 à 16 h 30.

RECETTE LOCALE DES IMPÔTS 40 33 81 37

Place de la Mairie - 44430 Le Loroux-Bottereau

Ouverte du lundi au vendredi de 8 h à 12 h et de 14 h à 17 h.

Fermée le 19 de chaque mois ou, le jeudi précédent le 19 si le 20 tombe un samedi, dimanche ou lundi.

ÉQUIPEMENT 40 03 78 44

15 route de Barbechat

Ouverture des bureaux : de 9 h à 11 h 30 et de 14 h à 16 h 30 (17 h sur R.V.). Fermé le samedi.

GENDARMERIE 40 33 80 17

Rue de la Loire.

A NANTES OU AUTRES

DIRECTION DÉPARTEMENTALE DE L'AGRICULTURE 40 47 39 05

12 rue Menou - Nantes

E.D.F. - G.D.F.

68 rue de la Maladrie - Vertou 40 34 16 47

Ouverture des bureaux : tous les jours sauf le samedi de 8 h à 12 h 15 et de 13 h 30 à 17 h.

S.A.U.R.

— Eau potable : ZI des Dorices,
Rue de l'Industrie - Vallet 40 33 92 57
(M. MARCHE)

— Eau brute :
agent local : M. OLLIVIER Pierre 40 06 35 19

DIRECTION DÉPARTEMENTALE DES SERVICES FISCAUX

Centre Administratif Cambronne 40 74 04 24

2 rue du Général Margueritte - Nantes

PRÉFECTURE 40 47 39 80

6 quai Ceineray - 44035 Nantes Cedex

D.D.A.S.S. (Direction Départementale de l'Action Sanitaire et Sociale)

MAN - Rue René Viviani

44062 Nantes Cedex 40 47 10 47

D.I.S.S. (Direction des Interventions Sanitaires et Sociales)

2 rue Tardiers - 44062 Nantes Cedex 02 ... 40 41 70 00

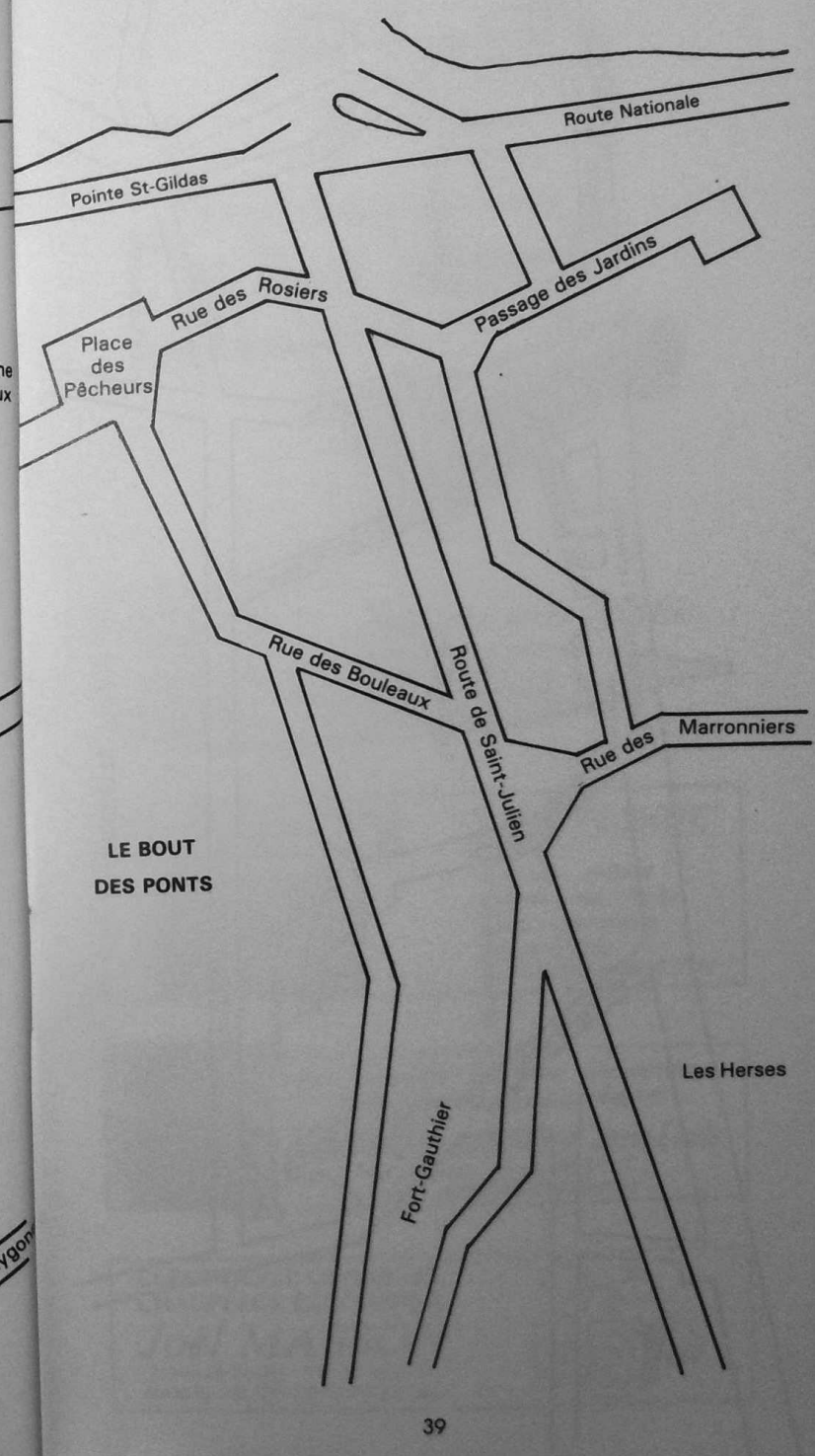
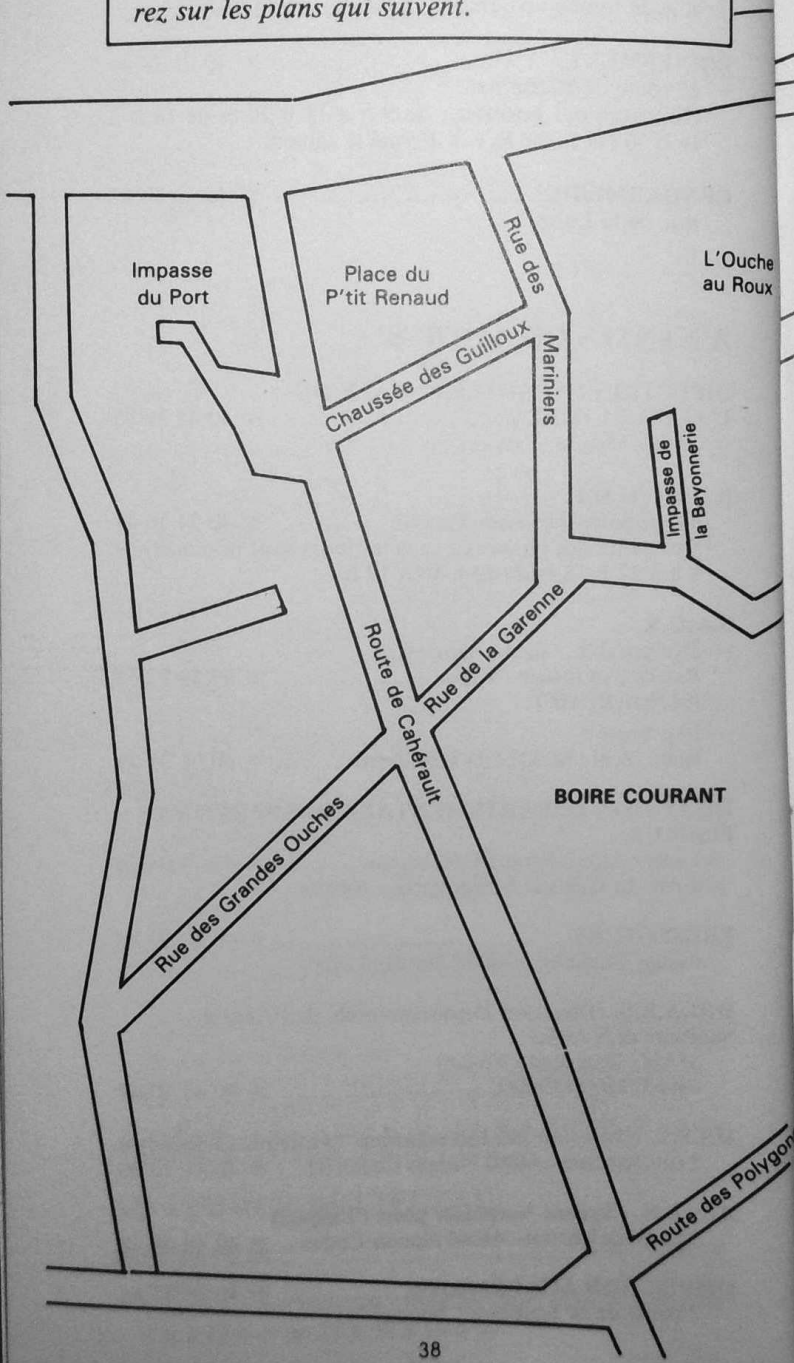
A.N.P.E. (Agence Nationale pour l'Emploi)

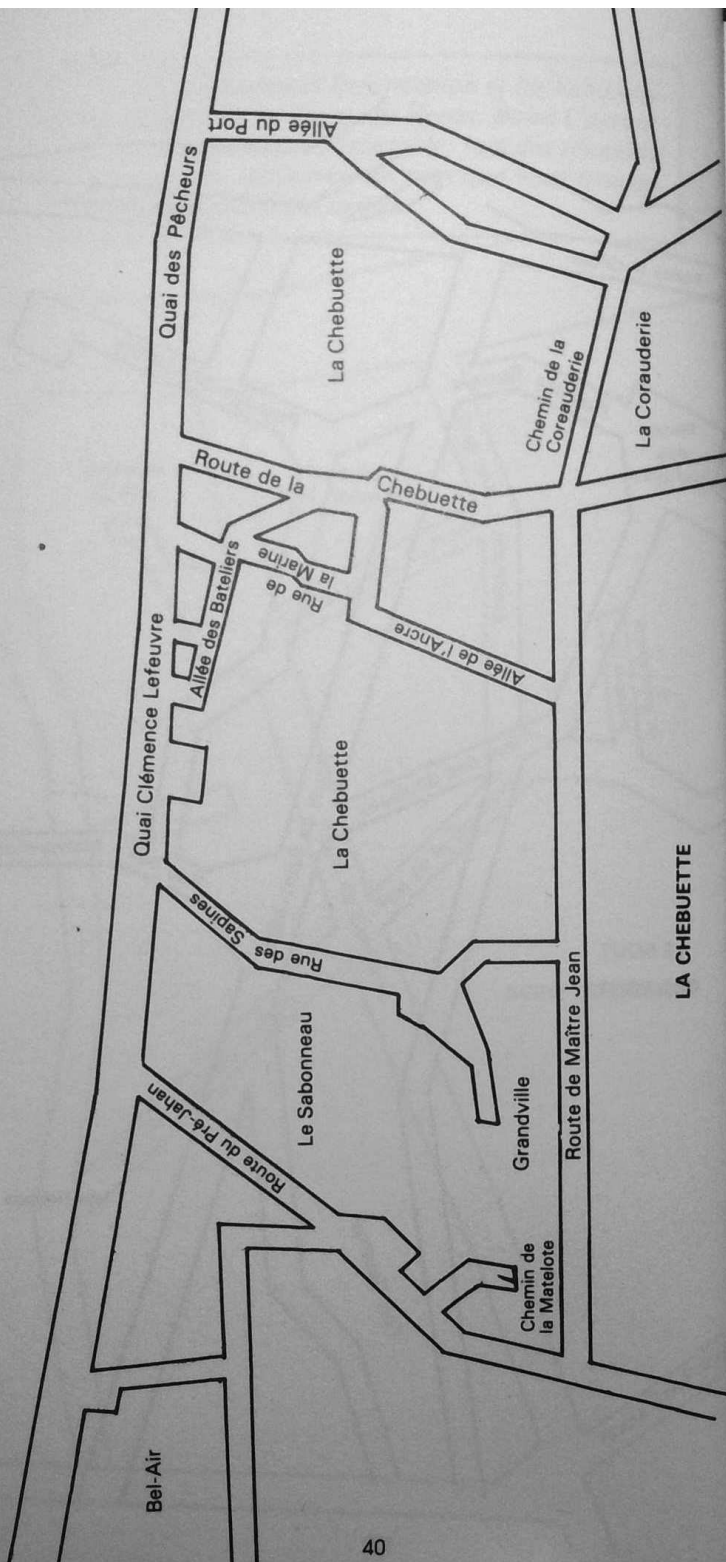
12 avenue Carnot - 44046 Nantes Cedex .. 40 48 48 48

INSPECTION ACADÉMIQUE 40 29 45 45

7 route de la Jonelière - Nantes

La Commission Information et les habitants des villages de Le Bout des Ponts, Boire Courant et La Chebuette, ont ensemble, lors des réunions de quartiers, dénommé les rues que vous trouverez sur les plans qui suivent.





**Boucherie
Charcuterie
Triperie
Volailles**

Mandes de 1^{er} Choix

Maison de Confiance
H. Vadé
Tél. 40.54.11.36

33 Place de l'Europe
St-Julien de Concelles
- 44450 -

Madame Aline PORÉE

TABAC
JOURNAUX
LOTO
PRESSE
ARTICLES
DE PÊCHE

30 RUE DE BRETAGNE
44450 ST-JULIEN-DE-CONCELLES
Tél. 40 54 11 39

CLIN D'ŒIL

Josiane PESNOT

Lingerie :
Chantelle - Aubade
Collants - bas : Gerbe
Laine : Chantelaine
6 rue de Bretagne
SAINT-JULIEN ☎ 40 54 10 34

Lierre - Géraniums - Cyclamens - Chrysanthèmes
Plantes à massif - Plants de légumes

MÉNARD Auguste et Jean-Louis

La Robinière - ☎ 40 36 81 51
SAINT-JULIEN-DE-CONCELLES

**ÉLECTRICITÉ GÉNÉRALE
CHAUFFAGE ÉLECTRIQUE**

Joël MASSON

21 rue de Boulay - Tél. 40 36 81 37
44450 St-JULIEN-DE-CONCELLES



LES ASSURANCES
MUTUELLES AGRICOLES
SAMDA
GROUPEAMA

BIEN CONSEILLER, BIEN ASSURER.

14 pl. de l'Europe - 44450 SAINT-JULIEN-DE-CONCELLES - ☎ 40 54 19 30



44450 St-JULIEN-DE-CONCELLES
Rue des Trois-Moulins - B.P. 10
☎ 40 54 10 56

93611 AULNAY/BOIS
Garonor - B.P. 623 X
☎ (1) 48 67 01 16



J.-Gilles GUÉNÉCHAULT

MAÇONNERIE *neuf et rénovation*

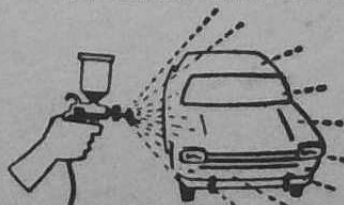
Embreil ☎ 40 36 81 45
44450 SAINT-JULIEN-DE-CONCELLES

Carrosserie **BRUNET**



vente et achat
véhicules
neufs et occasions
toutes marques

TÔLERIE
PEINTURE
MÉCANIQUE



1 RUE DE L'ARTISANAT — Z.I.C. DE BEAU-SOLEIL
44450 SAINT-JULIEN-DE-CONCELLES - ☎ 40 54 16 34