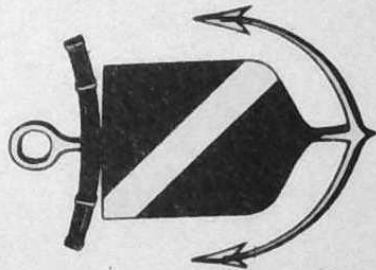


# PIRIAC

SUR-MER



UDOTSI  
LOIRE ATLANTIQUE

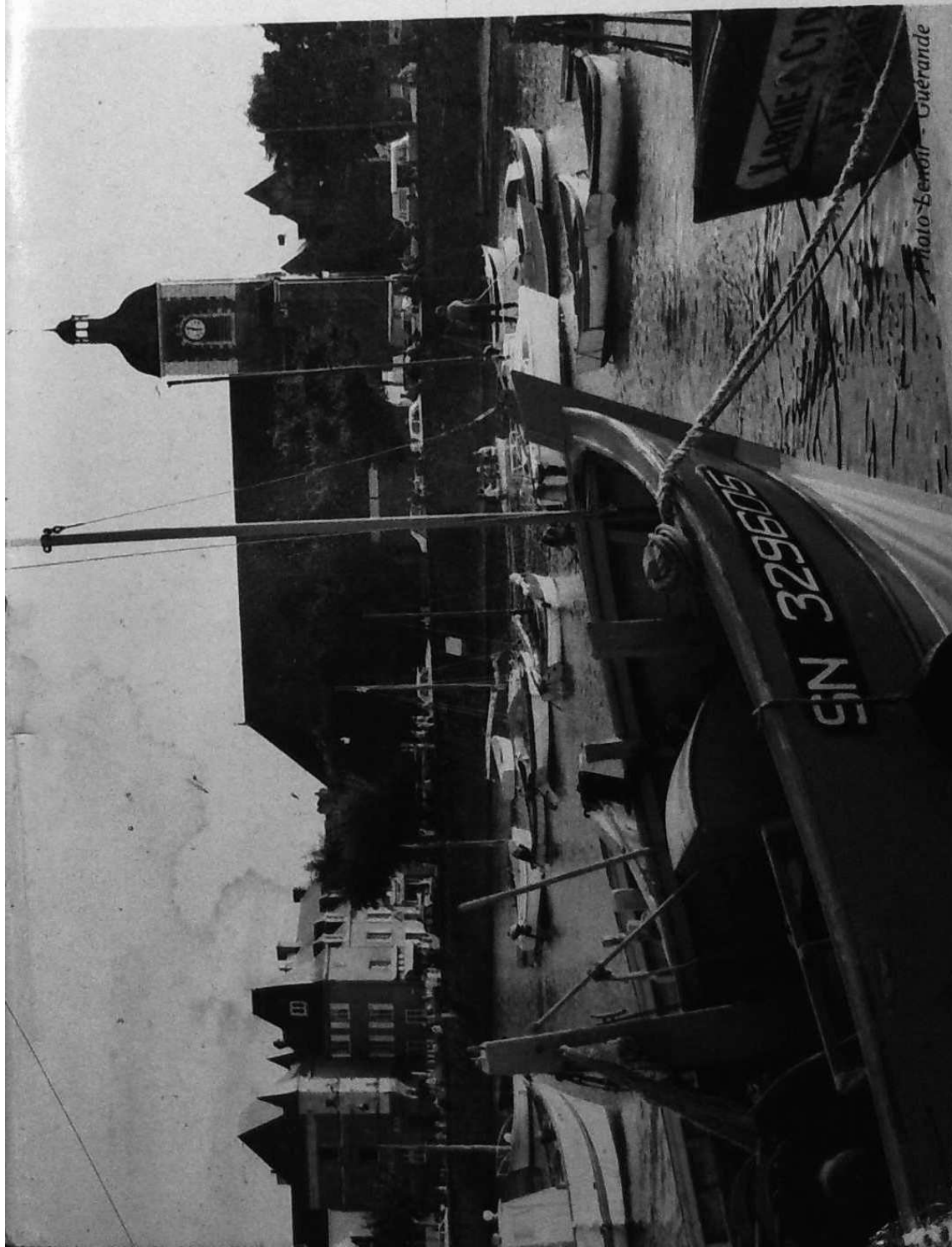
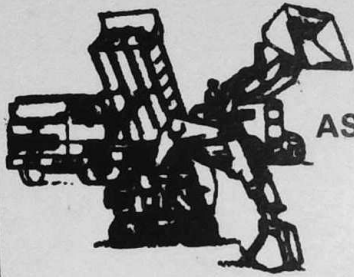


Photo Beroff - Guérande

**Entreprise de Travaux Publics  
et Agricoles**



**PUITS  
ASSAINISSEMENTS  
TRAVAUX  
DE MINAGE**

**Yves MABO**

Route de Mesquer

44420 PIRIAC-SUR-MER ☎ (40) 23.51.29

**LOCATION DE MATÉRIEL T.P.  
ENROBÉS NOIR ET ROSE**



**sommaire**

Le mot du Maire	3
Un guide touristique, pourquoi ?	5
Piriac : 4.000 ans d'histoire	9
Mystérieuse île Dumet	14
Adresses utiles	16
L'hébergement	19
A votre service	22
La pêche	26
Carte de la presqu'île	28
A proximité de Piriac...	31
Gastronomie	32



**Le Moulin de Prailleane**

**VILLAGE DE VACANCES**

de 250 lits, situé à 300 m de la mer  
reçoit toute l'année les familles, en gîte,  
pension complète et camping

**STAGES - SÉMINAIRES - CONGRÈS  
CLASSES DE MER**

équipé pour recevoir les handicapés

**SAINT-SÉBASTIEN-DE-PIRIAC**

44420 La Turballe

☎ 23.36.86

**GOLF MINIATURE**

*détendez-vous  
dans un cadre  
de verdure*

**PIRIAC-SUR-MER**

☎ 23.50.77

(ouvert les week-end  
de Pâques à Septembre)



Édition - Publicité : **BILLET D'INFORMATION**

7 rue Jean-Jacques Rousseau - 44000 NANTES - Tél. (40) 20.00.62  
FRUGÈRE (r.p.) - C. Lantonn - Tél. (40) 4.5.1.42 - Dépôt légal : 2<sup>e</sup> trimestre 1982 - N° 82.56

A votre service...

## Georges PICOT

ÉLECTRICITÉ GÉNÉRALE / CHAUFFAGE ÉLECTRIQUE  
INSTALLATION DE CUISINE  
Vente et dépannage  
ÉLECTRO-MÉNAGER  
Spécialiste  
CHAUFFAGE ÉLECTRIQUE  
DANS L'HABITAT EXISTANT



Route de Bernudet - «Kervin»  
44420 PIRIAC-s/Mer ☎ (40) 23.52.91

### HIVERNAGE

#### CARAVANES - BATEAUX

Chemin de Norvoret - PIRIAC-SUR-MER

S'adresser : **Marcel GUILLON**

9 boulevard du Nord - GUÉRANDE - ☎ 24.92.55

## PIRIAC MARINE

Le Port, PIRIAC  
☎ 23.50.86

VENTE : bateaux - accastillage - vêtements  
ÉCOLE DE VOILE

LOCATION : dériveurs - planches à voile  
HIVERNAGE : entretien - réparations

## PIRIAC BOUTIQUE

SPORTSWEAR - JEAN'S - PULLS

Place de l'Église

☎ 23.57.13

### TOUTE LA PHOTO

mariage - portrait - industrie

## Le studio P. LENOIR

15 rue Saint-Michel - 44350 GUÉRANDE - ☎ 24.90.22

photocopie - agrandissements décoratifs  
identités-minutes

En juillet et août :

Magasin à QUIMIAC - place du Marché



### AMIS LECTEURS

Je suis persuadé que vous serez satisfait du contenu de cette 1<sup>ère</sup> plaquette et que vous y trouverez facilement le renseignement que vous cherchez.

Pour ma part je félicite le groupe de travail de l'Office du Tourisme - Syndicat d'Initiative qui a réalisé non sans peine cet opuscule qui vous aidera à découvrir les charmes de PIRIAC et de la Presqu'île Guérandaise.

Réservez-lui bon accueil, faites le connaître à vos amis.

Merci.

Le Maire,  
**Louis CUBAYNES**

Une partie des photos présentes dans cette plaquette sont dues à l'obligeance de Paul LENOIR (Guérande).

Pour vos loisirs...

## CAFÉ - BAR DU RELAIS Jeux

4 rue A. Daudet - PIRIAC - ☎ 23.51.67

ouvert en saison de 7 h 30 à 1 h du matin

## POINTE DU CASTELLI bar - dancing

hors saison ouvert le week-end

PIRIAC ☎ 23.50.03



## CLUB HIPPIQUE DU BEL-AIR

Route de Piriac (par les terres) MESQUER ☎ 23.56.86

(ouvert toute l'année)

PROMENADE - MANÈGE - PENSION POUR CHEVAUX

## PIRIAC - LOISIRS

Location tous cycles

Sport - Détente

Route de Mesquer

PIRIAC-s/MER ☎ 23.56.57



# UPONT

Gérant libre : Mr PITOISET

REVENDEURS RÉGIONAUX :

HÉLIO NANTES

27 rue A. Motté

NANTES ☎ 20.26.10

PAPETERIE DU CENTRE

Av. de Laitre de Tassigny

LA BAULE ☎ 60.00.44

GALERIE ARTS et LETTRES

14 rue d'Ypres

SAINT-NAZAIRE ☎ 22.44.49

Couleurs  
pour la  
décoration  
des  
tissus



## Un guide touristique, pourquoi ?

L'Office de Tourisme Syndicat d'Initiative et la Municipalité de PIRIAC-SUR-MER sont heureux de vous présenter leur première plaquette touristique.

«Prenons le temps de découvrir un peu PIRIAC».

PIRIAC hors saison a une population de 1.270 habitants. Au plus fort de l'été ce chiffre est multiplié par 25 ou plus.

Vous qui êtes de passage pour quelques heures ou quelques jours, vous qui arrivez à PIRIAC : il vous faut faire la découverte de cette petite ville.

Et nous PIRIACAIS sommes-nous sûr de bien connaître PIRIAC.

Au fil des pages qui suivent il y a un aperçu de ce qu'a vécu notre cité et les richesses naturelles à découvrir. Grâce à la collaboration de tous, vous allez trouver ici le maximum de renseignements sur PIRIAC et la région.

Nous vous demandons d'être indulgents des erreurs ou omissions et nous le signaler afin de faire mieux la prochaine fois.

Et si vous ne trouvez pas dans ce guide ce que vous recherchez, n'oubliez pas que notre hôtesse de l'Office de Tourisme vous accueillera avec le sourire et fera l'impossible pour vous trouver le renseignement que vous désirez.

Nous souhaitons que PIRIAC soit accueillant à tous.

PIRIAC vous a séduit... Dites-le à vos amis et nous vivrons entre amis.

Le Président  
G. MORICE.





Passé la LOIRE et le Pont de SAINT-NAZAIRE, on entre en Bretagne. Le Fleuve fait le partage. Au nord de l'estuaire commence un paysage typique : une côte découpée où alternent les longues plages de sable, dont LA BAULE est le fleuron, et les éperons rocheux : à la Pointe du CROISIC répond PIRIAC (l'ancien Pen Kiriac). Autour de Guérande s'étend le Pays Blanc (l'Ar-Vro-Wenn) et, plus à l'est, l'immense étendue mystérieuse de la Brière. C'est dire le charme de PIRIAC-SUR-MER qui apparaît comme le type même de petit port breton. Car c'est précisément de cette modestie qu'il tire sa plus grande fascination. On se plaint, à juste titre, de la démesure des cités modernes. On comprend que le touriste vienne chercher à PIRIAC le plaisir de se retrouver dans un paysage à sa mesure, vraiment fait pour lui. Dès la fin du XIX<sup>e</sup> siècle, avec le développement des chemins de fer, cette station balnéaire fut essentiellement renommée pour être une plage des familles. Et les premiers baigneurs qui construisirent des chalets venaient de la grande ville de Lyon, dès que la ligne Lyon-Le Croisic fut ouverte.

Le cœur de PIRIAC qui connut une grande prospérité maritime aux XVII<sup>e</sup> et XVIII<sup>e</sup> siècles —on y armait alors pour la pêche à Terre-Neuve et la pêche hauturière— est demeuré intact. Autour de la Place de l'Église et dans les petites rues adjacentes, le promeneur découvre de belles maisons de granit. La flâ-

nerie conduit au port où s'activent quelques chalutiers. Des travaux récents ont augmenté sa capacité d'accueil. Depuis une dizaine d'années, la plaisance lui a donné un nouveau visage. On ne se lasse pas d'admirer les formes de cette flottille de beaux voiliers à l'ancre.

Enfin, et cette qualité n'est pas la moindre, PIRIAC est une des plages les plus sûres de la région. Outre la plage de Lehn parfaitement aménagée pour les enfants, la côte s'étend sur des kilomètres de Lérat à Port-aux-loups et au-delà offrant un découpage alterné de rochers et falaises et de petites criques où le bain peut se pratiquer sans aucun danger. Les pêcheurs à pied, amateurs de crevettes, bouquets et gavrettes, les fines gaules pêcheurs de bars et de mullets, les initiés à la pêche sous-marine connaissent toutes les ressources de la Pointe du Castelli et des abords de l'île Dumet.

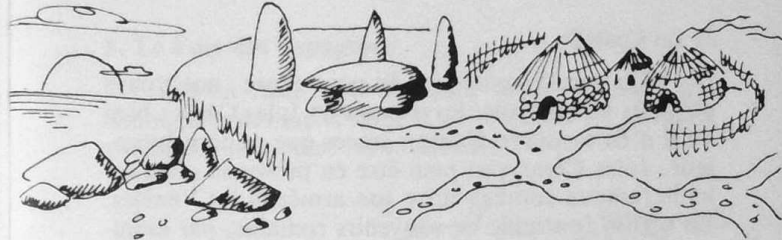
Les promenades ne manquent pas : tous les estivants de PIRIAC font rituellement leur tour de côte, ne manquant pas de saluer la Grotte à Madame, le Tombeau d'Almanzor et les Dents de Madame à la Mine. Les moins courageux peuvent toujours s'asseoir sur le petit mur du port et contempler le spectacle inépuisable de la Mer. Par beau temps, le regard découvre les rivages du Morbihan, au-delà de l'estuaire de la Vilaine, la côte de Sarzeau à St-Gildas de Rhuys et à gauche, dans le lointain, les îles de Houat, Hoedic et Belle-Ile.

PIRIAC est un havre de repos. Dès le XIX<sup>e</sup> siècle, il a séduit des écrivains célèbres : Flaubert et Maxime du Camp, Alphonse Daudet, Zola et Louis Veuillot, et plus près de nous Alphonse de Châteaubriant. C'est à PIRIAC qu'il écrivit son roman célèbre : «La Brière». L'éminent sculpteur Belmondo, Membre de l'Institut, qui vient de disparaître y passait, en famille, ses vacances.



On ne se lasse pas du spectacle de l'Océan. Le ciel breton est d'une mobilité qui surprend. Au rythme des heures, il se colore de tous les tons de la palette. La finesse des couleurs se marie avec la délicatesse de la lumière. Il existe une inexplicable fascination de la mer. De la tempête à la bonace, de la marée aux mortes-eaux, les grèves offrent l'inépuisable chatoisement des sables. Et rien n'est plus grandiose qu'un crépuscule d'été où sombre à l'horizon un soleil de feu dans un décor d'opéra. Le regard qui tente de mesurer la profondeur des eaux ou l'immensité de l'horizon découvre avec bonheur qu'en ces lieux plus qu'ailleurs la contemplation paisible du mouvement et de l'immobilité de l'eau conduit à une puissante intuition de l'infini.

Yves COSSON



## PIRIAC : 4.000 ans d'histoire...

Mais oui : Piriac s'enracine dans quatre mille ans d'histoire vraie ! Et l'on pourrait y ajouter la légende : plus de limites. Contentons-nous donc de visiter les témoins qui jalonnent ces quarantes siècles. Ils sont là, dispersés dans le pays et nous pouvons les parcourir le nez au vent du large qui, chez nous ne manque jamais.

### 1. La Pierre de Meniscoule

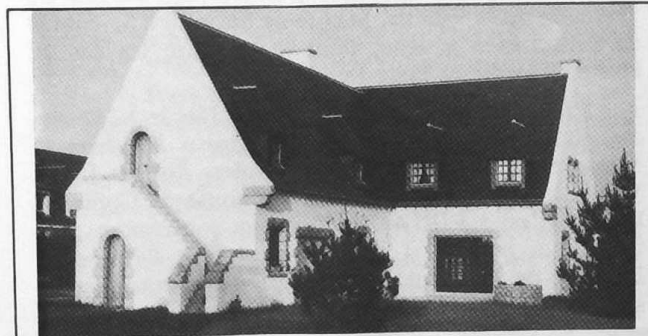
Elle gisait naguère près du joli village de St-Sébastien ; elle a pris le goût des voyages et doit s'installer prochainement dans les jardins de la Mairie. Après tant d'années durant lesquelles personne, en fait, ne put déchiffrer ces signes un peu cabalistiques que l'on observe sur ses flancs surtout au soleil couchant, et qui pourraient bien témoigner d'un culte solaire venu d'Extrême-Orient. Un des mégalithes les plus vénérés des spécialistes de la préhistoire.

### 2. La Mine

Un bonjour aux Phéniciens qui, probablement, venaient extraire ici le précieux étain qu'ils remportaient dans leur lointain pays, On n'en sait guère plus. Cette mine fut encore exploitée au XIX<sup>e</sup> puis fermée en 1862.



**GARAGE PATALANE**  
mécanique automobile et marine  
6 rue du Calvaire  
44420 PIRIAC-SUR-MER ☎ (40) 23.50.62




**Entreprise de Maçonnerie  
Béton Armé**  
NEUF - RÉNOVATION



**Émile MORICE**

43 route de Kervin  
44420 PIRIAC-SUR-MER ☎ (40) 23.50.70

*Nombreuses réalisations visibles sur Piriac et la Turballe*



**Caisse d'Épargne  
et de Prévoyance**  
de GUÉRANDE  
5 rue des Lauriers ☎ 24.91.83  
LA TURBALLE - 38 rue du Maréchal Leclerc ☎ 23.30.78

### 3. Le Castelli

«Ça sent le romain !». Et pour cause : notre pays piriacais vit caracoler les troupes de Jules César - bien qu'il n'en conserve d'autres traces que ce nom évocateur. Jules César vint peut-être en personne observer ici le fameux combat entre son armée et les Vénètes. La région fourmille de souvenirs romains, par exemple à Clis près de Guérande où subsistent les vestiges d'une villa romaine.

### 4. Waroc'h

Il habitait le lieu dit «Lesguiriac», situé sans doute non loin de l'actuel moulin de Kerjean. C'était un chef breton. On sait que les Bretons, refluant alors d'Angleterre, chassés par les Saxons, déferlèrent en Armorique. Notre Waroc'h gerroya par chez nous, y établit une tête de port et fut probablement le fondateur du pays. Il n'a pas encore de rue ni de plaque. Dommage. Ne serait-ce que pour le souvenir, car il est vrai qu'il avait assez mauvaise réputation, plus occupé à trucider les gens qu'à bâtir un pays, paraît-il... Il disparut, l'épée à la main bien entendu, en 594.

### 5. Les Corsaires et la Grande Pêche

Sautons quelques siècles, laissons les normands qui ne firent que passer chez nous. Nous voici au XV<sup>e</sup> siècle. Fiers marins que les piriacais : ils s'en vont, à la suite de Jacques Cartier, jusqu'aux Amériques ; ils pêchent la morue. Et le quartier St-Michel est celui des «Terre-Neuvas». Piriac est alors une riche cité et l'agriculture elle-même y est florissante.

### 6. Rue des Huguenots

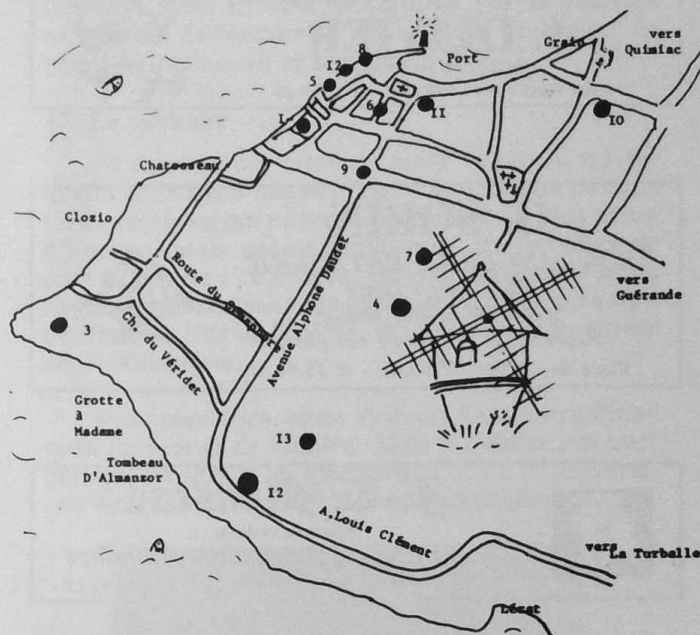
Un souvenir pénible des luttes fratricides entre catholiques et protestants. Piriac fut l'un des fiefs de ce que l'on a appelé «l'hérésie» protestante. En 1665 l'activité huguenote était terminée dans toute la région.

### 7. La Baronnie de Campzillon

Elle fut dévastée et incendiée par Mercœur, et les Sires de Tournemine se réfugièrent dans leur château de Kerjean à l'orée du bourg actuel. Une histoire sympathique, d'ailleurs que celle des relations entre cette famille noble et la population. La Bretagne était alors indépendante et prospère. Vint le mariage avec la France. De raison plus que de l'amour.

### 8. Le Fort des Espagnols

Il n'en reste que quelques vestiges ; mais qui témoignent des luttes de ce XVI<sup>e</sup> siècle où les piriacais guettaient sans cesse les assaillants !



### 9. Une ancre superbe

Qui a traîné sans doute dans tous les grands ports du monde au XVII<sup>e</sup>. Et qui est héritée de la Bataille des Cardinaux (1759). Pendant longtemps les piriacais se demandaient chaque soir s'ils ne se réveilleraient pas anglais. Cela dura jusqu'au Traité de Paris : 1763.

### 10. Piriac : Port de Pêche

Après un passé prestigieux, la dernière «confiserie» de poisson fut fermée ici vers les années 1950. Piriac avait eu jusqu'à quatre usines de conserverie... (1965-1970).

### 11. Émile Zola

Il fut un fidèle de Piriac, tout comme Alphonse Daudet, Flaubert et d'autres encore. Le XIX<sup>e</sup> siècle vit surgir la civilisation des loisirs et M. le Maire de Piriac, dès 1851, réglementait les bains de mer pour en assurer la ... moralité. A la fin de ce siècle, le progrès arrive lui aussi ... signifié par un fameux tortillard qui arrivait, tout essoufflé, à la «gare» de Piriac. Heureuse époque.

## Le coin des courses...

BOULANGERIE - PATISSERIE

**J. OLIVIER**

Spécialités Bretonnes

Place Paul-Vince - PIRIAC - ☎ 23.55.86



**G. SORIN**

BOULANGERIE - PATISSERIE

Confiserie - Glace

Spécialité de Far Breton

Fabrication artisanale sur place

Place de l'Église - PIRIAC - ☎ 23.50.51



**J.-C. Manseau**

maison de confiance

Boucherie - Charcuterie - Volailles

PIRIAC - ASSERAC

☎ 23.55.68 / 88.91.55



Boulangerie - Pâtisserie - Confiserie - Glaces

*Guy Volant*

11 rue du Croisic - La Turballe - Tél. 42.83.72



**HALLEREAU et Cie s.a.**

BIÈRES - EAUX - COMBUSTIBLES

Route de Saint-André-des-Eaux - GUÉRANDE - ☎ 24.90.16

**C. GERMAUX**

SAINT-NAZAIRE

Produits laitiers

Spécialités fromagères

Brioche - Pain de campagne

PIRIAC - QUIMIAC et tous les marchés de la région



## 12. Le Mur de l'Atlantique

Les invasions ne sont pas terminées : ici et là des blockaus en témoignent ; Piriac fut un véritable camp retranché entre 1940 et 1945 : on craignait un débarquement allié. Et tout se termina par la fameuse «Poche de St-Nazaire» : des années de braise, de peur, de famine, en ce bout du monde.

## 13. Le nucléaire

Nous voici au terme de notre voyage à travers quatre mille ans d'histoire. En plein nucléaire puisque Piriac recèle un des minerais d'uranium les plus riches d'Europe. Mais aucun risque pour les familiers de cette jolie côte : ce minerai est traité ailleurs. Pas de risque non plus, venant de ce serpent de mer qui surgit des flots du côté de la Mine, et qui emporte le pétrole vers l'Allemagne.

Promenez-vous, chers visiteurs dans notre Piriac plein de vent et de lumière. Mais n'oubliez pas que, plus que les sites et les monuments, il y a ici les Piriacais eux-mêmes, heureux de vous accueillir.



**PLOMBERIE - CHAUFFAGE**

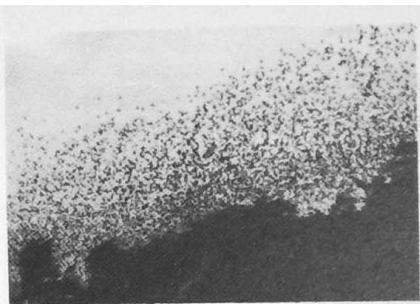
eau chaude et chauffage solaire - entretien - dépannage

**Marc BRUN**

Ternevé - PIRIAC - ☎ 23.55.14







## Mystérieuse Ile Dumet

Un îlot, désert ou à peu près, balayé par le vent.

Une histoire pourtant, passionnante. Car tout le monde l'a convoité cet îlot laissé par la nature quand les fantaisies de la géographie ont fait danser les continents.

C'est qu'il se trouve à l'embouchure de la Vilaine.

Et que la Vilaine était, au temps des Rois de France, très fréquentée : nombre de navires remontaient jusqu'à Rieux, près de Redon, venant parfois des mers lointaines. Des chantiers navals construisaient à la Roche Bernard des vaisseaux prestigieux comme la célèbre «Couronne». Et Dumet était et fut longtemps le «verrou» de la Vilaine.

1759 : une date fatidique : autour de l'île se déroule une bataille gigantesque dite «Bataille des Cardinaux» ou encore «Bataille de Piriac». Une quarantaine de vaisseaux s'affrontent. La flotte française qui devait cingler vers l'Angleterre pour l'investir est

interceptée par les anglais et subit une cuisante défaite : 2.000 morts au moins sont victimes de la politique de prestige de Louis XV.

Dumet... c'est encore l'ILE AUX OISEAUX. Une réserve ornithologique de grande valeur ; les oiseaux y trouvent un refuge très sûr pour se reproduire, ... quand les touristes ne les dérangent pas. Alors, si vous aimez Dumet, essayer de résister à sa séduction au moins par amour pour les oiseaux nos amis. Son mystère, vous le percerez aussi bien de la côte. Le Trésor de Crassus y est peut-être toujours enseveli, mais pourquoi le violer ?!

### Le Pôle du Monde ?

Ce n'est pas une galéjade ! Il est ici. Dumet est exactement située au centre des terres émergées, ainsi qu'en témoignent nombre de travaux scientifiques. Une gloire de plus.


De loin, admirez-là, au soleil levant de préférence. A moins que vous ne préfériez le mystère des brumes dont elle s'enveloppe parfois.

### Pour en savoir plus long :

- «Les mystères de l'île Dumet» par E. Letetret
- «Piriac au XIX<sup>e</sup> siècle» E. Letetret
- «Un village breton sous l'occupation» E. Letetret
- Ou encore cet album pour enfants et familles : «Cédric survole Piriac» E. Letetret.

**Camping des Flôts Bleus** ★★NN  
le calme à proximité de la mer  
Rue du Mané - PIRIAC ☎ 23.51.71

**CAMPING CARAVANING PARC du GUIBEL** ★★NN  
LOCATION DE CARAVANES ★★NN  
calme, ombragé, salle de jeux, volley-ball, alimentation  
ouvert 1<sup>er</sup> juin - 15 septembre - week-end en mai  
44420 PIRIAC-SUR-MER ☎ (40) 23.52.67



**UNION TOURISTIQUE DES AMIS DE LA NATURE**  
tourisme populaire internationaliste - activités de plein air  
CAMPING : Rte de la Noë Malade - PIRIAC



**CAMPING** ★★NN  
*Mon Calme* *Le Veridet*  
Proches de la Mer / 44420 PIRIAC-SUR-MER

**CAMPING DE POULDROIT**  
★★★NN à 300 m de la mer  
l'espace, le calme PIRIAC ☎ 23.50.91

## Pour vous simplifier la vie : ADRESSES UTILES

OFFICE DE TOURISME - SYNDICAT D'INITIATIVE  
Rue de la Plage..... Tél. (40) 23.51.42

### SERVICES D'URGENCE ET DE SANTÉ

#### DOCTEURS :

- VO KHAC MINH..... Tél. 23.50.33  
Avenue Alphonse Daudet
- DARCHEN, Place des Cars..... Tél. 23.54.55

#### INFIRMERIE (permanence) :

Rue de la Mairie (ex rue de la Cure)

#### INFIRMIERS :

- MARTIN..... Tél. 23.41.43  
14, rue du Maréchal Leclerc - La Turballe
- CLERGEAU..... Tél. 23.31.69  
Quai St-Jacques - La Turballe

#### PHARMACIE :

- ILLEGEMS..... Tél. 23.50.34  
2, rue du Calvaire

#### DENTISTES :

- DELALANDE..... Tél. 23.53.82  
Avenue de l'Océan
- MUNIER..... Tél. 23.30.16  
38, rue Mal Juin - La Turballe

#### KINÉSITHÉRAPEUTES :

- DANIEL..... Tél. 42.81.09  
Cabinet Médical - Rue Laënnec - La Turballe
- ROBERT..... Tél. 42.54.09  
Le Porat - Quimiac - Mesquer

#### PÉDICURE :

- DANIEL..... Tél. 42.81.09  
Cabinet Médical - Rue Laënnec - La Turballe

#### AMBULANCE - TAXI :

- BRAUD..... Tél. 23.56.09  
Place Paul Vinec

#### ASSISTANCE SOCIALE :

- CHOCTEAU..... Tél. 24.92.35  
Place St-Jean - Guérande
- POLYCLINIQUE de la Forêt..... Tél. 24.31.45  
La Baule
- HOPITAL et MATERNITÉ..... Tél. 24.91.80  
Guérande
- HOPITAL et MATERNITÉ..... Tél. 22.91.05  
Boulevard de l'Hôpital - Saint-Nazaire

- CENTRE HELIOMARIN..... Tél. 23.02.75  
Pen-Bron - La Turballe
- CENTRE HELIOMARIN..... Tél. 23.01.09  
St-Jean-de-Dieu - Le Croisic
- CENTRE D'HEMODIALYSE..... Tél. 22.91.05  
Rue du Président Calmette - Saint-Nazaire
- THERMES DES OCÉANIDES..... Tél. 61.07.55  
Pornichet
- INSTITUT PAJOT..... Tél. 24.30.94  
28, bd de l'Océan - La Baule
- CAISSE PRIMAIRE DE SÉCURITÉ SOCIALE  
28, avenue Suzanne Langlen - St-Nazaire.. Tél. 22.91.08
- ALLOCATIONS FAMILIALES..... Tél. 47.31.77  
3, rue Gaëtan Rondeau - Nantes



### A VOTRE SERVICE

- MAIRIE..... Tél. 23.50.19  
Rue de la Mairie (ex rue de la Cure)  
Ouvrte de 10 h à 12 h et de 14 h à 16 h.
- POMPIERS - Rue de la Tranchée
  - Mairie..... Tél. 23.50.19
  - M. BOUCARD..... Tél. 23.51.43
  - M. LEGOFF..... Tél. 23.51.35
- GENDARMERIE..... Tél. 24.90.42  
Guérande  
Poste saisonnier, 22 rue de Grain..... Tél. 23.52.06
- P.T.T..... Tél. 23.50.14  
Avenue de l'Océan
- TRANSPORTS :
  - S.N.C.F. - La Baule
    - Gare..... Tél. 60.22.37
    - Service informations..... Tél. 60.01.97
    - Réservation..... Tél. 60.13.20
  - S.N.C.F. - Le Pouliguen

- T.T.O. (Service régulier autocar)  
La Baule..... Tél. 60.25.58
- Aérogare  
Montoir - Saint-Nazaire..... Tél. 22.46.03
- Aéroport  
Château-Bougon - Nantes..... Tél. 75.80.00

**MÉTÉOROLOGIE :**

Station de Montoir (répondeur automatique). Tél. 22.40.37

**BANQUES :**

- *Crédit Agricole*..... Tél. 24.90.79  
Place du Marché au Bois - Guérande
- *Crédit Agricole*..... Tél. 23.30.45  
Quai St-Jacques - La Turballe
- *Banque Populaire*..... Tél. 24.93.42  
2, place du Marhallé - Guérande
- *Caisse d'Épargne et de Prévoyance*..... Tél. 24.91.83  
5, rue des Lauriers - Guérande
- *Crédit Industriel de l'Ouest*..... Tél. 24.90.43  
9, place du Marché au Bois - Guérande
- *Crédit Mutuel*..... Tél. 23.38.77  
36, rue du Mal Leclerc - La Turballe

**OFFICE DE TOURISME - La Baule**..... Tél. 24.34.44

**CHANGE :**

Heures et jours de fermeture des banques.

**SERVICES VÉTÉRINAIRES :**

- DEJON..... Tél. 24.90.92  
7, boulevard Émile Pourieux - Guérande
- HELDEN BERGH..... Tél. 60.27.09  
18 bis, avenue Parré - La Baule

**SOUS-PRÉFECTURE**..... Tél. 22.20.70  
Rue Vincent Auriol - Saint-Nazaire

**CHAMBRE DE COMMERCE ET D'INDUSTRIE :**

Saint-Nazaire..... Tél. 53.19.21

**PERCEPTION**..... Tél. 24.90.90  
Rue de Saillé - Guérande

**RECETTE LOCALE DES IMPOTS**..... Tél. 24.93.25  
1, place de la Gare - Guérande

**REFUGE DE KERMIDIO**..... Tél. 24.98.31  
Guérande (chiens)

**ÉCOLES :**

- Publique..... Tél. 24.51.96  
Rue de la Plage
- Notre-Dame-du-Rosaire..... Tél. 23.51.46  
Rue du Calvaire

**COLONIES :**

- P.T.T..... Tél. 23.50.13  
Pen ar ran - Avenue Louis Clément
- Thomson-Brandt..... Tél. 23.51.41  
Route de Port Kennet
- Renault..... Tél. 23.56.80  
Route de la Chapelle - St-Sébastien

**LES CULTES**

**CATHOLIQUE**

**PRESBYTÈRES :**

- 10, rue de Grenouillet - Piriac..... Tél. 23.50.20
- 19, rue du Mal Leclerc - La Turballe..... Tél. 23.30.32
- Trescalan..... Tél. 23.31.22

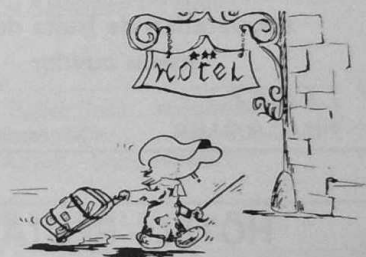
**PROTESTANT**

**TEMPLE :**

Avenue Edmond Rostand - La Baule  
Pour tous renseignements s'adresser à la Mission Populaire, 1 rue Ile de France - St-Nazaire..... Tél. 22.49.30

**TÉMOINS DE JÉHOVAH**

4, avenue Alexandre Dumas - La Baule



**HÉBERGEMENT**

**HOTELS-RESTAURANTS :**

- Hôtel du Port..... Tél. 23.50.09  
Quai de Verdun
- Hôtel de la Plage..... Tél. 23.50.05  
Place du Lehn
- Hôtel de la Pointe..... Tél. 23.50.04  
Quai de Verdun
- Hôtel de la Poste..... Tél. 23.50.90  
Rue de la Plage
- Hôtel Moderne..... Tél. 42.51.09  
Quimiac - Mesquer

	<b>A l'ain DUPONT</b> 37 route de la Chapelle SAINT-SÉBASTIEN 44420 PIRIAC-SUR-MER ☎ (40) 23.55.09	
<b>DALLAGE</b> <b>CARRELAGE</b>		<b>FAIENCE</b> <b>MARBRE</b>

## HÔTEL DE LA PLAGE ★ NN

Chambres avec W.C. - douche - téléphone

CAFÉ - TABACS - ESSENCE

L. CUBAYNES

Près de la Plage

PIRIAC

☎ (40) 23.50.05

SUR LE PORT



## Hôtel Restaurant de la Pointe

TOUS LES FRUITS DE MER

Y. Joffraud

44420 PIRIAC-SUR-MER

☎ (40) 23.50.04

## Café - Restaurant de l'Océan

dégustation de fruits de mer

menu ouvrier



LERAT

PIRIAC-SUR-MER

☎ 23.31.30

ouvert toute l'année



## HÔTEL - RESTAURANT MODERNE

cuisine fine et soignée

ouvert toute l'année

QUIMIAC près Piriac ☎ 42.51.09

## Hôtel - Restaurant de la Poste

entièrement rénové - chambres tout confort

Bar - Brasserie

spécialiste des grandes bières

26 RUE DE LA PLAGE

44420 PIRIAC-s/MER ☎ (40) 23.50.90

### CAMPINGS :

- Les Boutons d'Or..... Tél. 23.50.18  
Rue de Grenouillet - 2 étoiles
- Les Flots Bleus..... Tél. 23.51.71  
Rue du Mané - 2 étoiles
- Le Veridet  
Avenue Louis Clément - 2 étoiles
- Mon Calme  
Chemin de Norvoret - 2 étoiles
- Parc du Guibel..... Tél. 23.52.67  
Route de Kerdrien - 3 étoiles (locat. caravanes)
- Polohan..... Tél. 23.52.70  
Route de Guérande - 2 étoiles
- Pouldroit..... Tél. 23.50.91  
Route de Mesquer - 3 étoiles
- Rio Barre..... Tél. 23.51.48  
Toulan - 2 étoiles
- Sissac..... Tél. 23.32.90  
Route de Sissac - 2 étoiles
- Les Amis de la Nature  
Route de la Noë Malade - 1 étoile
- Le Clos Marault (naturiste) - 1 étoile
- Le Razay..... Tél. 23.56.80  
St-Sébastien (locat. caravanes) - 1 étoile
- Le Moulin de Praillane..... Tél. 23.36.86  
Route de St-Sébastien - 2 étoiles

### AGENCES :

- Pen Kiriac..... Tél. 23.51.24  
Place de l'Église (locat. saisonnières)
- Lacombe Immobilier..... Tél. 22.36.11  
22, rue d'Anjou - Saint-Nazaire

### VILLAGE DE VACANCES :

- Moulin de Praillane..... Tél. 23.36.86  
Route de St-Sébastien
- Ouvert toute l'année - Gîtes - Pension complète - Camping

### CENTRE DE SÉJOUR :

- Le Razay - C.C.E.-R.V.I..... Tél. 23.56.80
- Ouvert toute l'année - Camping T.T..... Tél. 23.51.60

### CAFÉS - BARS :

- DU CASTELLI..... Tél. 23.50.03
- LA POINTE..... Tél. 23.50.04  
Quai de Verdun
- LE PORT..... Tél. 23.50.09  
Quai de Verdun
- LA PLAGE..... Tél. 23.50.05  
Place du Lehn
- LA POSTE..... Tél. 23.50.90  
Rue de la plage
- LE RELAIS..... Tél. 23.51.67  
Rue Alphonse Daudet
- L'ESCALE..... Tél. 23.50.41  
Rue Neuve

### CREPERIES - SNACK :

- BRAMBELL..... Tél. 23.50.40  
Avenue Général de Gaulle
- LE PORT..... Tél. 23.50.09  
Quai de Verdun
- L'ESCALE..... Tél. 23.50.41  
Rue Neuve

### ALIMENTATIONS :

- ALIMENTATION..... Tél. 23.51.19  
Place de l'Église
- COMOD..... Tél. 23.56.92  
Rue de Kéroman
- GRÉO..... Tél. 24.90.05  
Faubourg Bizienne - Guérande (livraison)

### BOULANGERIES - PATISSERIES :

- SORIN..... Tél. 23.50.51  
Place de l'Église
- OLIVIER..... Tél. 23.55.86  
Avenue Alphonse Daudet (saisonnier)
- VOLANT..... Tél. 23.33.72  
11, rue du Croisic - La Turballe (livraison)

### BOUCHERIES - CHARCUTERIES :

- GIMONET..... Tél. 23.50.52  
Place de l'Église
- MANSEAU..... Tél. 23.55.68  
Rue de la Plage

### CHARCUTERIE :

- DANIEL..... Tél. 23.50.93  
Avenue de l'Océan

### MARCHÉS (grand) :

- Lundi, mercredi, samedi (saison)
- Mardi hors saison.



### LOISIRS - SPORTS :

- Cercle Nautique..... Tél. 23.52.32  
Venelle du Sourd
- Piscine chauffée (initiation)  
Plage St-Michel
- Club de Plage - Plage St-Michel
- École de voile..... Tél. 23.50.86  
Quai de Verdun
- Locations bateaux, planche à voile..... Tél. 23.50.86  
Quai de Verdun
- Locations de Cycles..... Tél. 23.56.57  
Route de Mesquer
- Golf miniature..... Tél. 23.50.77  
Rue Alphonse Daudet
- Tennis Municipaux - Lérat
- Tennis - Route de la Noë Malade
- Bibliothèque  
Rue de la Mairie (ex rue de la Cure)
- Attractions foraines - Quai de Verdun
- Confiserie - Quai de Verdun

### EXCURSIONS D'UN JOUR (réservation S.I.) :

- T.T.O. La Baule..... Tél. 60.25.58
- Ouestour..... Tél. 23.51.42

- AQUARIUM de la Côte d'Amour..... Tél. 23.02.44  
6, quai du Port Ciguet - Le Croisic..... Tél. 23.07.49  
Ouvert toute l'année.

### LOCATIONS VOITURES :

- CITER - La Baule..... Tél. 60.20.71
- AVIS - La Baule..... Tél. 60.65.44
- Tous les garages de La Baule.

**GARAGES bateaux - caravanes (gardiennage) :**

- PATALANE - Rue du Calvaire..... Tél. 23.50.62
- GUILLON - Chemin de Norvoret..... Tél. 24.92.55
- PIRIAC-MARINE - Quai de Verdun..... Tél. 23.50.86

**GARAGES (mécanique) :**

- PATALANE - Rue du Calvaire..... Tél. 23.50.62

**BATEAUX - ACCESSOIRES :**

- PIRIAC-MARINE - Quai de Verdun..... Tél. 23.50.86

**COIFFURE Hommes - Dames :**

- GUILLAMET - Avenue de l'Océan..... Tél. 23.50.24

**MAISON DE LA PRESSE - LIBRAIRIE :**

- BONAMY - Place de l'Église..... Tél. 23.51.15

**HABILLEMENT :**

- PIRIAC BOUTIQUE..... Tél. 23.57.13  
Place de l'Église

**DROGUERIE :**

- CHAUMET - Quai de Verdun..... Tél. 23.50.40

**QUINCAILLERIE :**

- BELLORGE - Rue de Kéroman..... Tél. 23.50.75

**TABAC :**

- Hôtel de la Plage..... Tél. 23.50.04  
Place du Lehn

**COMBUSTIBLE :**

- HALLEREAU - Guérande..... Tél. 24.90.10
- THUAL - Guérande..... Tél. 24.90.67

**MAÎTRE D'ŒUVRE :**

- DUPUCH - Place de l'Église..... Tél. 23.51.24
- LACHAUD..... Tél. 23.50.83  
Avenue Alphonse Daudet

**POMPISTES :**

- Hôtel de la Plage..... Tél. 23.50.04  
Place de Lehn
- Garage PATALANE..... Tél. 23.50.62  
Rue du Calvaire

**Michel BOURSE**

**MENUISERIE - CHARPENTE  
ESCALIER**

*coordination des travaux avec un maître d'œuvre*  
Z.A. - 44420 PIRIAC-s/MER - ☎ 23.50.35

**ENTREPRISES****MAÇONNERIE :**

- MORICE - Route de Kervin..... Tél. 23.50.70
- LEGOFF - Route de Guérande..... Tél. 23.51.35

**MENUISERIE :**

- BOURSE - Zone artisanale..... Tél. 23.52.27
- ROBERT Alexandre..... Tél. 23.55.76

**PLOMBERIE :**

- BRUN - Ternevé..... Tél. 23.55.14
- EVIN - Rue du Pinker - St-Sébastien..... Tél. 23.52.58
- BELLORGE - Rue de Kéroman..... Tél. 23.50.75

**ÉLECTRICITÉ :**

- BOUCARD - Av. de l'Océan..... Tél. 23.51.43
- PICOT - Route du Bernudet - Kervin..... Tél. 23.52.91
- EVIN - Imp. de Boudicois..... Tél. 23.54.84

**PEINTURE :**

- GLOAGUEN - 42, Route de Kervin..... Tél. 23.52.30
- JARNO..... Tél. 23.53.08  
13, rue de la Chapelle - St-Sébastien
- DULONG - 6, rue St-Michel..... Tél. 23.56.08
- MURACCINI - 57, route de Kervin..... Tél. 23.54.81
- HOUGARD - Clis - Guérande..... Tél. 24.91.78

**CARRELAGE :**

- DUPONT..... Tél. 23.55.09  
Route de la Chapelle - St-Sébastien

**COUVERTURE - ZINGUERIE :**

- LAGRE - Rue de Kéroman..... Tél. 23.53.59

**TRAVAUX PUBLICS :**

- MABO - Route de Mesquer..... Tél. 23.51.29

**PAYSAGISTES :**

- BERTHO - Toulan..... Tél. 23.52.72
- LEBEAU - Kernodé..... Tél. 23.51.09
- THOBIE (frères) - Chemin de Ferline..... Tél. 23.54.15

**ORDURES MÉNAGÈRES (ramassage)**

Tous les jours en saison  
Lundi, mercredi, vendredi hors saison.

**DÉCHARGE MUNICIPALE :**

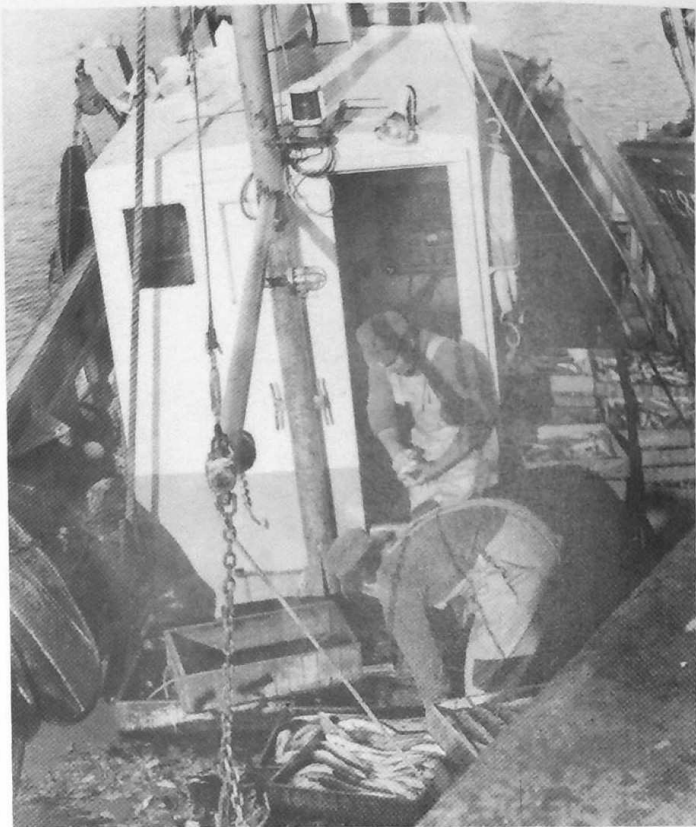
Ouverte le mercredi et samedi de 8 h à 12 h.

**ÉQUIPEMENT ET LOGEMENT :**

- Guérande..... Tél. 24.91.08

- E.D.F..... Tél. 24.91.10  
9, boulevard de l'Abreuvoir - Guérande

- SOBEA (Travaux, assainissement)..... Tél. 24.27.99  
Avenue Noëlles - La Baule



## LA PECHE

Grâce au plateau continental rocheux compris entre l'estuaire de la Loire et celui de la Vilaine, les eaux du littoral qui baignent, entre autres, les côtes de PIRIAC, demeurent parmi les plus poissonneuses des côtes françaises. Aussi est-il aisé d'y pratiquer la pêche, que ce soit à pied lors de la basse-mer, à la ligne du bord de mer, ou en bateau.

Les espèces y sont nombreuses :

- à pied : coquillages (coques, moules, couteaux, palourdes, praires...) crabes et tourteaux, crevettes...
- du bord, à la ligne : carrelets, limandes, soles...
- en bateau, au coup ou à la traîne : bars, maquereaux, lieus, soles, congres,...

Seuls les plaisanciers, et leurs invités, dont le bateau possède un titre de navigation délivré par les Services des Affaires Maritimes peuvent pratiquer la pêche en bateau à l'aide uniquement des engins expressément autorisés par les-dits Services. La liste de ces engins, définie par Arrêté de la Marine Marchande du 13.07.71, comprend :

- des lignes grées pour l'ensemble d'un maximum de 12 hameçons,
- 2 palangres munies chacune de 30 hameçons au maximum,
- 2 casiers à crustacés,
- 1 foène,
- 1 épuisette ou «salabre»,
- 1 trémail d'une longueur maximale de 50 mètres (sauf dans les estuaires et dans les eaux salées des fleuves et rivières affluant à la mer).

Les prises, tant en coquillages qu'en crustacés et poissons divers sont soumises à des tailles minimum réglementaires.

### La chasse sous-marine

Pour pouvoir pratiquer ce sport, il faut être âgé d'au moins 16 ans et avoir pris, auprès des Services des Affaires Maritimes, l'engagement écrit de respecter la réglementation qui interdit :

- d'utiliser un appareil permettant de respirer en plongée,
- d'utiliser un fusil à gaz comprimé autrement que par la force de l'utilisateur,



**Alexandre ROBERT**

menuiserie - charpente - escaliers

1 rue de Talhouët - PIRIAC - ☎ 23.55.76

**Daniel DULONG**

*papiers peints*

Artisan peintre  
8 rue Saint-Michel  
PIRIAC ☎ 23.56.08



*revêtements de sols*

*toile tendue*

**Patrick JARNO**

artisan

PEINTURE - VITRERIE

REVÊTEMENTS de sols et murs

13 route de la Chapelle  
SAINT-SÉBASTIEN-DE-PIRIAC ☎ 23.53.08



- de détenir en même temps sur le bateau, scaphandre autonome et engins de chasse sous-marine,
- de chasser entre le coucher et le lever du soleil,
- de chasser à moins de 150 mètres des navires ou des embarcations de pêche, ainsi que des filets signalés par des balisages,
- de prendre le poisson capturé dans d'autres engins de pêche,
- d'utiliser des foyers lumineux,
- de vendre les prises.

Les membres d'une société de pêche sous-marine affiliée à la Fédération Française d'Études et de Sports sous-marins sont dispensés de cette déclaration.

De plus, il faut toujours consulter la réglementation régionale de la pêche sous-marine, particulièrement en ce qui concerne les zones d'interdiction, les espèces protégées, etc... réglementation que l'on trouve dans les bureaux des Affaires Maritimes (1).

Enfin, Amis Pêcheurs, permettez-nous de vous rappeler, dans l'intérêt de tous, ces quelques recommandations destinées à protéger la flore et la faune marines, protection qui vous permettra de continuer à profiter longtemps des plaisirs de la pêche :

- ne pêchez pas plus de poissons, de coquillages et de crustacés qu'il n'est nécessaire à votre consommation et à celle de votre famille,
- lorsque vous pêchez à pied, remettez à leur place les rochers et les cailloux que vous retournez pour dénicher quelque prises ; ceux-ci constituent en effet l'abri naturel de quantités de micro-organismes qui périront s'ils sont laissés à l'air libre, et les animaux marins dont ils constituent la nourriture iront alors chercher ailleurs leurs aliments,
- à basse-mer, il est interdit de pêcher et de faire des trous (recherche de vers, par exemple) dans les ports,
- que vous pêchiez à pied, du bord, en bateau, ou que vous pratiquiez la chasse sous-marine, **IL EST RIGOREUSEMENT INTERDIT DE VENDRE LE PRODUIT DE VOTRE PÊCHE** (poissons, coquillages, crustacés...).

Et maintenant, il ne nous reste plus qu'à vous souhaiter de prendre beaucoup de plaisir au cours de vos parties de pêche.

(1) Service des Affaires Maritimes : Halle à Marée  
-44420 La Turballe - Tél. (40) 23.33.35.

## A proximité de Piriac, vous trouverez...

### LA TURBALLE :

Le port, la pointe de Pen-Bron.

### GUÉRANDE :

Cité médiévale, son musée. Exposition artisanale, Clis vieille chapelle, Saillé ses marais salants, la maison du paludier, la collégiale, les remparts. Étang de Sandum.

### BATZ SUR MER :

Église St-Guénolé (accès à la Tour) chapelle du musée.

### LE CROISIC :

Tour de la côte, le port, église Notre Dame de la pitié, musée naval, aquarium, la grande côte, vieilles maisons.

### LE POULIGUEN :

La grande côte, les grottes, le port, la croix de Penchateau, Chapelle Sainte-Anne XVI<sup>e</sup> siècle, la pointe de Penchateau.

### LA BAULE :

Boulevard de mer, château de Careil, forêt d'Escoublac, golf.

### PORNICHET :

Le port, pointe de Chemoulin, hippodrome.

### ST-NAZAIRE (par la côte Ste-Marguerite, St-Marc) :

Le port, terrasse panoramique, parc paysager. Le port St-Nazaire/St-Brévin. Très belle vue du Haut du pont sur l'embouchure de la Loire, la ville, les chantiers navals, la raffinerie de Donges et le port méthanier de Montoir.

### ST-JOACHIM, CROSSAC, LA CHAPELLE-DES-MARAIS :

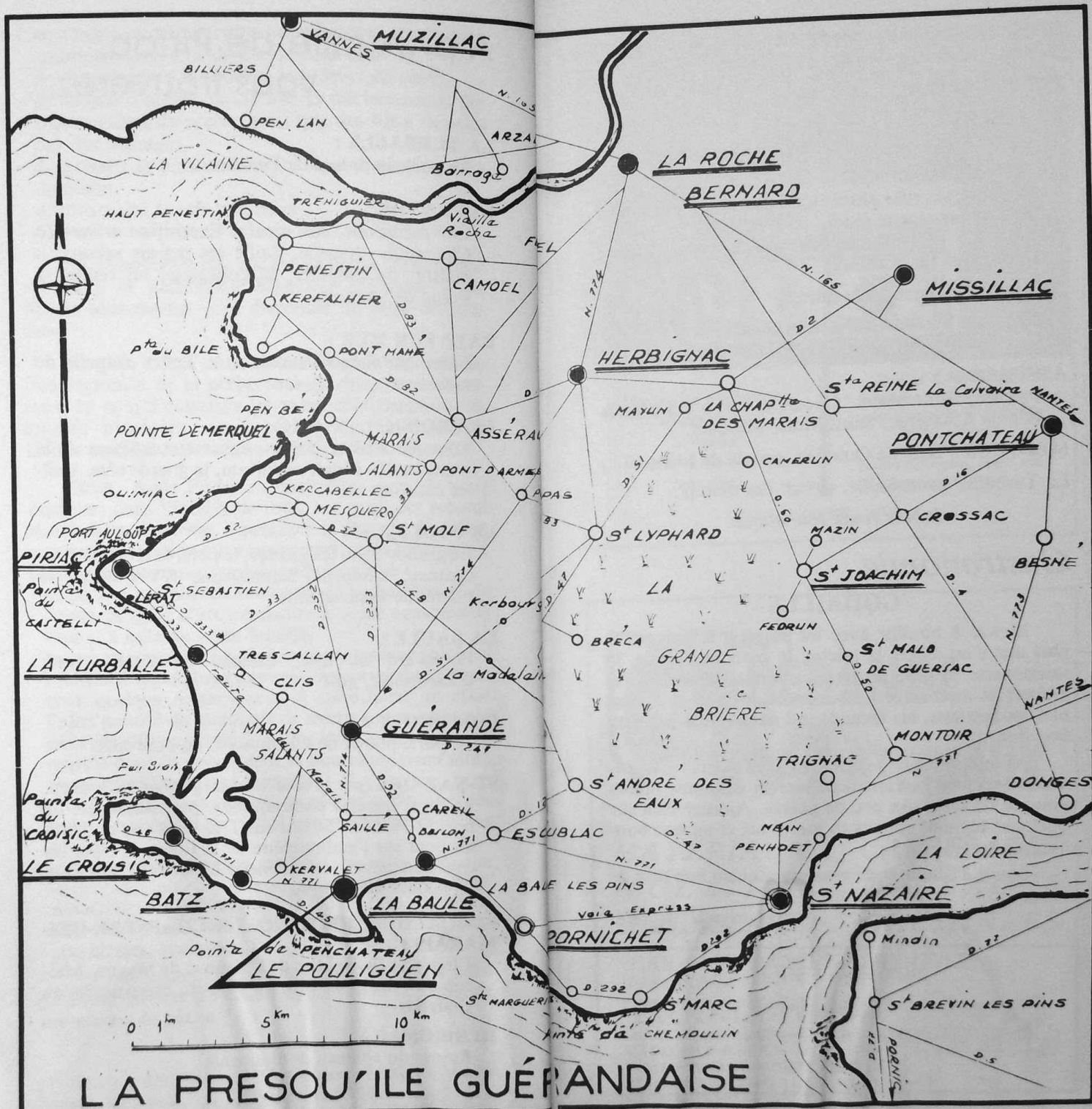
Circuit en Brière, Iles de Fédrun et de Mayun. Maison du Parc de la Brière à Fédrun, promenades en chalands.

### HERBIGNAC :

Ruines du château de Ranrouët.

(Voir suite page 32)





LA PRESOU'ILE GUÉRANDAISE

# POITEVIN S.a.

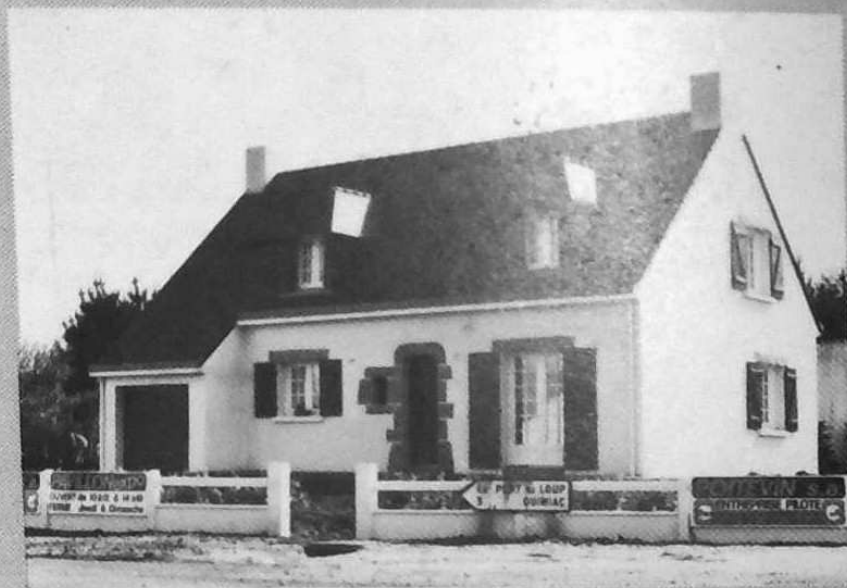
ENTREPRISE PILOTE

*Bureau :*

MESQUER - Rue de Bel Air - ☎ 42.51.46

*Pavillon Expo :*

PIRIAC - Angle rue de Gaulle - ☎ 23.57.67



*constructions clef en main  
par un groupe d'entreprises locales*

- avant projet et devis gratuits
- plan personnalisé ou plan type
- financement - coordination

## PAVILLON EXPO

