

# L'ÉCHO DES ÎLES

CHAUSEY - BRÉHAT - BATZ - OUESSANT - MOLÈNE - SEIN - GLÉNAN - GROIX - BELLE-ÎLE - HOUAT - HOEDIC - ÎLE-AUX-MOINES - ARZ - YEU - AIX

## Aix Impression

C'est une vache - sur le moindre cube pour apéritif, sur toutes les boîtes portions, elle nous regarde et rit, à ses oreilles pendent deux boucles sur lesquelles une vache, avec des boucles d'oreilles nous regarde et rit. Et il en va ainsi, à l'infini.

On appelle mise en abîme cette règle du blason par laquelle le second motif est lié au premier par une relation spéculaire.

Dans le journal des Faux-monnayeurs, Glé use de cette règle et fait entrer le lecteur dans les coulisses du romancier : Edouard raconte l'esthétique de l'œuvre, son combat pour écrire un roman ; le roman se réfléchit lui-même.

C'est un article d'un petit hebdomadaire, il relate le journal télévisé de 13 heures du vendredi 28 octobre - on y a diffusé un reportage sur *L'Écho des îles*, son fonctionnement, le dynamisme de ses correspondants, son élaboration finale en Bourgogne et nous avons pu admirer personnalités et paysages aixois.

Impression divine que cette mise en abîme !

C'est une satisfaction narcissique pour tous ceux qui écrivent ou dessinent, rédigent ou mettent en page et lisent *L'Écho des îles*.

La Chouette Rieuse

## Les spécialistes au chevet de la Méditerranée

Ministres, spécialistes et experts de produits toxiques se sont donné rendez-vous à Tunis pour que la Méditerranée puisse "survivre" au 21ème siècle.

Leur diagnostic est déjà fait, le remède sera prescrit dans la soirée et son efficacité promise pour le nouveau siècle.

La Méditerranée est "très malade, détruite par les polluants de toutes sortes, étouffée par les hydrocarbures et risque de ne plus être capable de maintenir son équilibre écologique fragile", selon un porte-parole de la conférence MED-21.

La conférence, qui se veut une "lecture méditerranéenne" du sommet de la Terre de Rio de Janeiro, va réunir près de dix-sept pays riverains dont 13 seront représentés par leur ministre de l'Environnement.

La participation d'Israël à ce forum a amené trois pays arabes à décliner l'invitation tunisienne, la Syrie, le Liban et la Libye.

Les chiffres des experts sur la pollution de la Méditerranée, 3 millions de km<sup>2</sup> avec plus de 400 millions d'habitants, sont alarmants : la mer doit absorber, tous les ans, 120.000 tonnes d'hydrocarbures liquides, 12.000 de phénol, 60.000 de détergents, 100 de mercure, 3.800 de plomb, 3.600 de phosphate et des milliers de tonnes d'autres produits corrosifs et toxiques déversés directement ou charriés par les fleuves.

Les poissons et autres animaux de la Méditerranée doivent encore vivre avec un million de tonnes de déchets en plastique jetés tous les jours dans la mer. Selon des experts, il faut plus de quatre siècles pour qu'une bouteille en plastique soit dégradable.

Il faut compter aussi la pollution qu'engendre une centaine de centrales thermiques et 12 à 20 centrales nucléaires sans oublier les 3 milliards de m<sup>3</sup> d'eau usées non épurées et les 100 millions de tonnes de déchets solides.

Le pétrole tue la Méditerranée. Deux millions de tonnes y sont déversés tous les ans et 650.000 tonnes constituent désormais en permanence l'environnement quotidien de la faune et de la flore.

(suite in-Plain Phare page 3)

## Bretagne d'or et d'argent

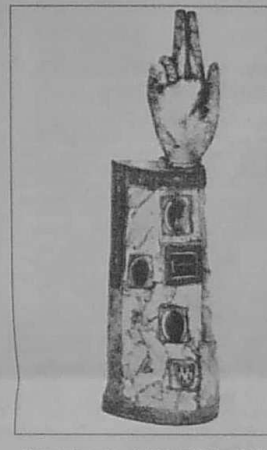
Les orfèvres de basse Bretagne

Les Bretons exilés en Île de France qui n'ont pas eu l'occasion de visiter cet été l'exposition Bretagne d'or et d'argent à l'Abbaye de Daoulas peuvent réparer cette négligence impardonnable : l'exposition, enrichie de nouvelles pièces, est visible au Musée du Luxembourg à Paris jusqu'au 1er janvier 1995. Une chance à ne pas manquer.

L'exposition est présentée page 6. Vous lirez également un article de Henri Buttin intitulé "Les Îles jumelles de Houat et Hoëdic et leurs rapports avec l'abbaye de Saint-Gildas de Rhuy" (voir page 6).



Châsse reliquaire de Saint-Gildas



Bras reliquaire de Saint-Gildas (XIII-XIVèmes siècles). Orfèvre inconnu

Ces pièces d'orfèvrerie proviennent du trésor de Saint-Gildas de Rhuy. Clichés Inventaire Artur/Lambart - SPADEM 1994

## NOS COUSINS D'ACADIE/17

### Où l'imprenable est repris

par Gérard Boutet

Les persécutions et les déportations vont se répéter pendant neuf ans, jusqu'en 1764, car selon le Grand-Conseil, la "sécurité et la paix de la colonie exigent l'expulsion complète" des Acadiens. Les prisonniers de la citadelle d'Halifax sont continuellement bondés, de même que les cachots du fort Edward. Une géolie n'est pas évacuée que de nouveaux prisonniers y sont déjà relégués. Les litières putrides grouillent de vermine, l'eau des cruches croupit, les fièvres et la malnutrition débilitent les captifs. On y meurt comme des mouches. Les Acadiens endurent une misère noire.

Les Anglais sont décidés à poursuivre sur leur avantage, évidemment. Beauséjour devient le fort Cumberland. On loge sur Louisbourg, qui s'est relevée étonnamment de sa défaite. En une décennie, la forteresse a été reconstruite : elle s'est embellie, enrichie, enorgueillie. Elle n'usurpe nullement son rang de quatrième port de l'Amérique septentrionale. Les corsaires français, murmure-t-on dans les tavernes côtières, y trouvent toujours une escale complaisante. Louisbourg est vraiment la sentinelle de la Nouvelle-France. Tant qu'elle bravera la flotte britannique, le Québec et sa Province échapperont à la férule du roi George. Les Anglais doivent s'en emparer.

Aux premiers jours de juin 1758, la forteresse portuaire est assiégée par dix-neuf frégates et vingt-quatre vaisseaux, soit une puissance de feu de 1 566 canons. Douze mille miliciens américains se préparent à contourner les remparts pour les attraper à revers. Le maréchal Amherst commande l'opération, le



Du golfe du Mexique à la baie des Chaleurs, les côtes sont sous le feu des canons anglais

jeune général Wolfe le seconde efficacement.

Louisbourg n'est défendu que par les trois mille volontaires royaux du chevalier Drouot, qui disposent de soixante-huit canons sur affût. Comble de malchance, l'escadre du comte des Gouttes vient d'embarquer le port : les équipages des onze trois-mâts qui la composent, contractés de la tripe, sont incapables de manœuvrer. Sous les salves d'artillerie ennemies, les bâtiments deviennent vite des brûlots qui propagent l'incendie à la ville !

Les habitants se battent avec rage, mais la lutte est par trop inégale. Des quelques cinq mille

citadins, un tiers seulement est encore valide. Sur les terre-pleins, les artificiers se font déborder par des voltigeurs qui retournent les pièces contre les murailles. Après cinquante-deux jours d'un combat acharné, le gouverneur de la place ne peut que brandir le drapeau blanc. Les fortifications sont aussitôt démantelées afin de prévenir toute idée de revanche.

Les îles Saint-Jean et Royale sont perdues du même coup. On les appellera dorénavant l'île du Cap-Breton et l'île du Prince-Édouard. Sur la première s'élèvera le fort Amherst à l'emplacement de Port-La-Joye - 3 450 des îliens, la quasi

## Yeu "Deux points ouvrez les guillemets" Assemblée générale

Le président Yves Cadou a déploré la très faible assistance à l'Assemblée générale alors que l'équipe aurait besoin d'être renforcée pour assumer les objectifs de l'Association : lutter contre l'illettrisme et promouvoir la lecture et l'écriture à l'île d'Yeu.

Cette équipe dynamique a choisi un programme qui semble peut-être ambitieux, mais qui correspond aux besoins de l'île.

Depuis l'année dernière elle est reconnue par le GPLI (Groupe pour la lutte contre l'illettrisme).

Cette année ce sont six intervenants qui se sont occupés de l'atelier d'alphabetisation ou de remise à niveau.

Sur les quatre personnes qui étaient en demande d'aide, deux aujourd'hui sont encore suivies et une nouvelle demande a été faite.

C'est un travail bénévole difficile qui demande une formation. "Il y a des moments de bonheur mais aussi des périodes de découragement comme le dit un intervenant. A ce moment il nous faut le soutien d'autres personnes du groupe".

Pascal Simon explique qu'en 94, l'équipe a privilégié la lutte contre l'illettrisme qui demande beaucoup de temps, recevoir, écouter et ensuite aider les personnes en difficulté et un peu délaissé l'organisation des fêtes et des jeux qui ont plus d'écho auprès de la population.

(suite page 3)

totalité des habitants, seront déportés vers l'Angleterre, puis débarqués dans les ports de France en échange de prisonniers britanniques.

Courant août, tandis que Wolfe sème la terreur sur les côtes du golfe Saint-Laurent, brillant et massacrant, le sinistre colonel Monckton lâche ses deux mille fantassins contre les comptoirs de la rivière Saint-Jean. Un détachement d'artillerie et trois escadrons de cavalerie légère renforcent ses colonnes d'égorgeurs.

Pourtant, Monckton fera chou blanc. Le tintamarre des chaudrons a jeté l'alarme dans les villages. Les Acadiens de la-bas, sans doute avertis par des guetteurs abénakis, ont fui à son approche. Ils sont remontés vers la baie des Chaleurs, en Gaspésie et, pour certains même, jusqu'à Saint-Pierre et Miquelon ! D'autres fonderont plusieurs paroisses dans la vallée de Richelieu et autour de Trois-Rivières, à Bécancour et à Nicolet.

L'Acadie est aux mains des Anglais. Les limites de la Nouvelle-Ecosse seront définies en 1769 et la création officielle du Nouveau-Brunswick aura lieu quinze ans plus tard. Les îles du Cap-Breton et du Prince-Édouard, après leur découpage en lots, seront attribuées à des ressortissants britanniques. Dès lors, les Acadiens feront leur deuil de l'Acadie.

(à suivre)  
Gérard Boutet

Gérard Boutet, lauréat du prix de l'Académie Française avec *Les Gagne-Misère*, est un des maîtres incontestés de l'histoire populaire.



ÎLE D' AIX

RENSEIGNEMENTS PRATIQUES

Mairie tél. 46 84 66 09
Mairie (de Paris) Labège tél. 46 84 69 20
Mairie de Paris au cabinet Hémery 10 50 30
Caisse de retraite tél. 46 84 66 30
Droits de succession tél. 46 84 66 30
HABITANTS de l'île d'Aix
Mairie d'Arles tél. 46 84 66 50
Carnet de voyage tél. 46 84 66 50
Dimanche 13 novembre à 14h30
Concours de belote dans la salle du club des seniors

PASSAGES

Table with columns for destination, departure time, and arrival time. Destinations include Arles, Marseille, and various islands.

ÎLE DE GROIX

L'île de Groix autrefois/4

Les enfants, l'école... L'école était obligatoire de six à treize ans. Il y avait peu d'enseignants... Certains élèves quittaient l'école avant leurs dix ans...



Le saviez-vous ? Et si on avait commencé à assassiner Napoléon à l'île d'Aix ?

On sait que l'Empereur a pu être assassiné à l'île d'Aix le 13 novembre 1815... Des comités ont été créés pour organiser l'assassinat... Mais rien n'est venu de tout cela...

Arrestation sur l'île

Un vol tranquille d'accompagnement... Une personne ressemblant à un homme... Elle a été arrêtée par la police...

COURBES

Table listing various events and courses, including tennis, badminton, and other sports activities.

Marchés

Marché aux légumes "Sophie Anne" Place de la poste... Marché aux légumes "Yannick" Place de la poste...

Le goéland déchainé

Tout le monde a connu Radio Caroline... Le goéland déchainé... Une anecdote sur un goéland qui a été libéré...

Anciens combattants

Une permanence à la mairie... Anciens combattants... Une initiative pour soutenir les anciens combattants...

Les personnes âgées

Quelle distance y a-t-il entre nos réalités et cette caricature ? Jean Chalot

ÎLE DE GROIX

RENSEIGNEMENTS PRATIQUES

Mairie tél. 97 86 80 15
Mairie de La Roche tél. 97 86 80 15
Mairie de La Roche tél. 97 86 80 15
Mairie de La Roche tél. 97 86 80 15

RENSEIGNEMENTS PRATIQUES

Mairie tél. 97 86 80 15
Mairie de La Roche tél. 97 86 80 15
Mairie de La Roche tél. 97 86 80 15
Mairie de La Roche tél. 97 86 80 15

ÎLE DE GROIX

"Écho" du bric à brac Le marché de Saint-Tudy

Un petit marché "style marché aux puces" est organisé par le maire de Saint-Tudy... Le marché se tient tous les samedis...

Côté poésie La ballade du Bagad

Le fil de notre ami Jean-Yves Le Goff nous communique une nouvelle pièce de poésie... La ballade du Bagad...

Arrestation sur l'île

Une personne ressemblant à un homme... Elle a été arrêtée par la police... Une anecdote sur une arrestation...

T.C.G.

Le comité de l'association... T.C.G. (Tennis Club de Groix)... Une association sportive locale...

Arrestation sur l'île

Une personne ressemblant à un homme... Elle a été arrêtée par la police... Une anecdote sur une arrestation...

Arrestation sur l'île

Une personne ressemblant à un homme... Elle a été arrêtée par la police... Une anecdote sur une arrestation...

Bouteille à la mer

Reflexion arithmétique brutalement simpliste sur l'île d'Aix et les autres îles du Ponant... Une réflexion mathématique sur la population...

Population

Table showing population statistics for various islands, including population, density, and area.

Quelle distance y a-t-il entre nos réalités et cette caricature ?

Jean Chalot

C.T.S.G. Résultats des cartes

Cartes de l'association... C.T.S.G. (Club de Tennis de Saint-Tudy)... Résultats de compétitions...

Canal "J"

Un projet de canal... Canal "J"... Un projet de canal pour améliorer les infrastructures...

Arrestation sur l'île

Une personne ressemblant à un homme... Elle a été arrêtée par la police... Une anecdote sur une arrestation...

Arrestation sur l'île

Une personne ressemblant à un homme... Elle a été arrêtée par la police... Une anecdote sur une arrestation...

U.S.G.

U.S.G. (Union Sportive de Groix)... Une association sportive locale...

RENSEIGNEMENTS PRATIQUES

Mairie tél. 97 86 80 15
Mairie de La Roche tél. 97 86 80 15
Mairie de La Roche tél. 97 86 80 15
Mairie de La Roche tél. 97 86 80 15

RENSEIGNEMENTS PRATIQUES

Mairie tél. 97 86 80 15
Mairie de La Roche tél. 97 86 80 15
Mairie de La Roche tél. 97 86 80 15
Mairie de La Roche tél. 97 86 80 15

RENSEIGNEMENTS PRATIQUES

Mairie tél. 97 86 80 15
Mairie de La Roche tél. 97 86 80 15
Mairie de La Roche tél. 97 86 80 15
Mairie de La Roche tél. 97 86 80 15

RENSEIGNEMENTS PRATIQUES

Mairie tél. 97 86 80 15
Mairie de La Roche tél. 97 86 80 15
Mairie de La Roche tél. 97 86 80 15
Mairie de La Roche tél. 97 86 80 15

RENSEIGNEMENTS PRATIQUES

Mairie tél. 97 86 80 15
Mairie de La Roche tél. 97 86 80 15
Mairie de La Roche tél. 97 86 80 15
Mairie de La Roche tél. 97 86 80 15

GLENAN

RENSEIGNEMENTS PRATIQUES
Mairie de Groix tél. 97 86 80 15
Mairie de La Roche tél. 97 86 80 15
Mairie de La Roche tél. 97 86 80 15
Mairie de La Roche tél. 97 86 80 15



# PLEIN PHARE ...

## Voile Route du Rhum Les monocoques: une course dans la course

**N**ettement moins performants que les multicoques et souvent relégués dans l'ombre des deuxièmes parties de classement, les monocoques n'en seront pas moins présents en force dans la 58<sup>e</sup> édition de la Route du Rhum, avec nombre de marins de confirmé dont l'empoi gnade devrait rendre passionnante cette course dans la course.

Jeunes skippers désireux d'accéder à la consécration, malgré un palmarès déjà élogieux, vieux habitués de la course en solitaire, ou tout simplement amoureux de cette Transat pas comme les autres, ils seront douze à s'aligner sur des monocoques au départ le 6 novembre.

Dans cette catégorie, un homme, Alain Gautier, accumule depuis 5 ans les performances et les victoires: 2<sup>e</sup> du BOC Challenge en 1991, 1<sup>er</sup> de la Baule-Dakar la même année et du Vendée Globe en 1993, 2<sup>e</sup> de la Route du Café en 1994.

Ses qualités de régatier, son expérience de la navigation en solitaire et la qualité de son Bagages Superior, un ketch de 18,28 m, avec lequel il a beaucoup navigué ces deux dernières années, désigne le skipper de Lorient comme le favori numéro un.

Mais la concurrence sera rude, à commencer par celle de Yves Parlier, qui avait devancé Gautier dans la Route du Café l'an passé. Après avoir dû renoncer à courir le BOC Challenge en raison d'un budget insuffisant, Parlier entend compenser cette déception en menant son Cacac d'Aquitaine à la victoire.

Patrick Tabarly: première en solitaire  
Autre prétendant possible: Hal-

vard Mabire, qui espère enfin accrocher une grande victoire à son palmarès, et dispose pour cela d'un voilier - Cherbourg Technologie - taillé pour la vitesse, qu'il connaît parfaitement pour l'avoir lui-même construit.

Derrière ce trio, trois autres skippers éprouvés espèrent créer la surprise: Jean-Yves Hasselin (PRB Vendée), Gerry Roufs (Groupe LG), et Patrick Tabarly, frère cadet d'Eric, qui se lance pour la première fois dans une grande course en solitaire à la barre de l'ex Fujicolor III, rebaptisé La Vie Auchan. Sans parler du jeune Thierry Dubois (Pour Amnesty International), dernier venu dans le monde des grandes Transat après avoir tout gagné ou presque dans la catégorie des 6,50 mètres.

En dehors des 60 pieds - classe ou navigueront aussi Frédéric Dahirel (Clause Jardins) et Eric Dumont (Casino d'Etretat) - trois autres concurrents méritent une mention spéciale.

D'abord le malouin Bob Escoffier, qui a choisi de courir le Rhum sur un gréement traditionnel de 125 tonnes, l'Etoile Molène rebaptisée pour l'occasion Saint-Malo Mer Pure, certes robuste mais peu adaptée à la course en solitaire.

Le benjamin de la course, François René Carlier, 22 ans, a lui aussi vu grand avec Laiterie Saint-Malo, un voilier de 21 mètres qui n'est autre que l'ancien Kritek V, deuxième de l'épreuve en 1978. Un bateau deux fois plus long en tout cas que Friskies 25 ans (35 pieds), barré par le vétérinaire nordiste Jean-Jacques Vuylstekker, qui pour rien au monde ne raterait une Route du Rhum.

## Fluvial Liaison Rhin-Rhône la CGT quitte le conseil d'administration d'EDF

**L**es administrateurs de la CGT ont quitté une séance du conseil d'administration d'EDF pour protester contre le projet de financement du canal Rhin-Rhône annoncé par l'hôtel Matignon.

Lundi dernier, le service de presse de l'hôtel Matignon avait annoncé qu'une société filiale de la Compagnie Nationale du Rhône, d'EDF et des voies navigables de France allait être créée pour réaliser le raccordement du Rhône au Rhin. EDF en assurant le financement avec les collectivités territoriales.

Sur cet axe navigable, la liaison Saône-Rhin est le dernier maillon manquant entre la Mer du nord et la Méditerranée: selon la Compagnie Nationale du Rhône (CNR), sur près de 1.600 km entre Rotterdam et Marseille, environ 1.350 km sont déjà aménagés à grand gabarit.

Pour réaliser la liaison complète, il s'agit de relier le grand canal d'Alsace, près de Mulhouse, à la Saône, près de Laperrrière (Côte d'Or) par un aménagement de 229 km dont le coût est estimé, dans une étude de la CNR, à 17,2 milliards de francs valeur juillet 93.

La mission de la nouvelle société consiste, selon Matignon, à "réaliser" ce canal et "EDF assurera, avec les collectivités territoriales, le financement de l'opération sans augmentation des tarifs d'électricité".

Les administrateurs de la CGT ont quitté la séance pour protester contre le scandale que constitue le pillage d'EDF organisé par le gouvernement, et le silence de ses dirigeants", indique le communiqué de la fédération nationale de l'énergie de la CGT.

Le syndicat estime que le Premier ministre Edouard Balladur "veut faire financer le canal Rhin-Rhône par les usagers de l'électricité" alors que le gouvernement envisage déjà des ponctions "dépassant 10 milliards de francs" sur EDF, "qui seront tôt ou tard payées par les abonnés à l'électricité". Selon la commission des Finances du Sénat, "autre les prélèvements habituels" au profit du budget, "EDF devra s'acquitter en 1995 d'une contribution supplémentaire d'au moins 5 milliards de francs".

## OUESSANT

### RENSEIGNEMENTS PRATIQUES

Mairie : tél. 98 48 80 06  
MÉDECIN  
Dr Gendrot : tél. 98 48 83 22  
PHYSIATRE : tél. 98 48 80 24  
MESSAGES : samedi à 17h30 dimanche à 10h30  
OFFICE DE TOURISME  
Tél. 98 48 85 83  
FINIST'AIR - GUYPAVAS :  
Tél. 98 84 64 87  
AÉRODROME : tél. 98 48 82 09  
CANOT DE SAUVETAGE  
Tél. 98 48 80 17  
HABITANTS DE L'ÎLE D'OUESSANT  
Une Ouessantine, un Ouessantien  
CODE POSTAL : 29242  
CORRESPONDANTE  
Françoise Lamour  
Tél. : 98 48 85 56

### COURRIERS

**MOLÈNE - OUESSANT**  
BREST-LE CONQUET-MOLÈNE-OUESSANT  
Tous les jours sauf le samedi  
8h30 9h30 10h15 10h45  
Samedi  
8h30 9h30 10h15 10h45  
13h30 14h15 14h45  
OUESSANT-MOLÈNE-LE CONQUET-BREST  
Tous les jours sauf le samedi  
16h30 17h00 17h45 18h45  
Samedi  
11h00 11h30 12h15  
14h45 15h15 16h00 17h00  
Compagnie Penn Ar Bed  
Port du Commerce 1er Epéron  
29607 Brest Cedex  
Tél. 98 80 24 68  
Fax : 98 44 75 43

## BELLE-ÎLE

### RENSEIGNEMENTS PRATIQUES

**LE PALAIS - BELLE-ÎLE**  
MAIRIE DE PALAIS : tél. 97 31 80 16  
CABINET MÉDICAL : tél. 97 31 40 90  
CENTRE DE SOINS : tél. 97 31 48 42  
HOPITAL Y.LANCO : tél. 97 31 48 48  
ASSISTANT SOCIAL  
M. Le Cam : ses permanences auront lieu les 1<sup>er</sup> et 3<sup>ème</sup> mercredi de chaque mois de 13h à 16h  
VÉTÉRINAIRES  
D<sup>r</sup> Lebigre C. et E. : tél. 97 31 83 33  
MESSAGES : samedi à 20h et dimanche à 11h  
FINIST'AIR : tél. 97 31 41 14  
CITADELLE : tél. 97 31 84 17  
OFFICE DE TOURISME :  
tél. 97 31 81 93, ouvert du lundi au samedi de 8h30 à 19h30 et le dimanche de 9h à 13h  
CANOT DE SAUVETAGE  
Tél. 97 31 54 07  
HABITANTS DE BELLE-ÎLE -  
Une Bellilloise, un Bellillois  
CODE POSTAL : 56360

### LOCMARIA

Mairie : tél. 97 31 70 92  
MESSAGES : samedi à 18h30 et dimanche à 9h30

### SAUZON

Mairie : tél. 97 31 62 79  
MESSAGES : Chapelle Sainte-Anne, samedi à 20h et dimanche à 9h30

### BANGOR

Mairie : tél. 97 31 84 06  
MESSAGES : dimanche à 11h

### COURRIERS

DÉPART QUÉBERN 16h20-18h45  
Samedi 5 novembre  
8h30 - 9h15 - 11h -  
11h45-13h30-14h15 -  
16h20 - 17h - 18h45 -  
19h15  
Dimanche 6 novembre  
8h30 - 9h15 - 11h -  
11h45-13h30-14h15 -  
16h20 - 17h - 18h45 -  
19h15  
Lundi 7 novembre  
8h30 - 9h15 - 11h -  
11h45-13h30-14h15 -  
16h20 - 17h - 18h45 -  
19h15  
Mardi 8 novembre  
8h30 - 9h15 - 11h -  
13h30-16h20-18h45  
Mercredi 9 novembre  
8h30 - 11h - 13h30 -  
16h20-18h45  
Jeudi 10 novembre  
8h30 - 11h - 13h30 -  
16h20-18h45  
Vendredi 11 novembre  
8h30 - 11h - 13h30 -  
16h20-18h45  
Samedi 12 novembre  
8h30 - 11h - 13h45 -  
16h20-18h45  
Dimanche 13 novembre  
8h30 - 11h - 13h30 -  
16h20-18h45  
Lundi 14 novembre  
8h30 - 11h - 13h30 -  
Compagnie Morbihannaise de Navigation  
M.N. Gare maritime, Port-Maria  
56170-Québern  
Tél. 97 31 80 01

## MOLÈNE

### RENSEIGNEMENTS PRATIQUES

Mairie : tél. 98 07 39 05  
CENTRE MÉDICO-SOCIAL  
Tél. 98 07 39 05  
MESSAGES : dimanche à 11h  
HÔTEL-RESTAURANT LE KASTELL AN  
DAOL : tél. 98 07 39 11  
CANOT DE SAUVETAGE  
Tél. 98 07 39 18  
HABITANTS DE L'ÎLE MOLÈNE  
Une Molénaise, un Molénaise  
CODE POSTAL : 29259  
CORRESPONDANTE  
Jackie Coquet : tél. 98 07 38 52  
Horaires des Marées  
et Hauteurs d'Eau  
Consultation par Minitel : 3615  
Code SHOM : 0,84 F la minute

## LE GOLFE

### ÎLE D'ARZ

#### RENSEIGNEMENTS PRATIQUES

Mairie : tél. 97 44 31 14  
INFORMÉRIE : tél. 97 44 33 98  
Edith Fallousson  
MESSAGES  
Dimanche à 10h30, jeudi à 8h, autres jours à 18h  
ORDURES MÉNAGÈRES  
Merci de déposer les sacs juste avant le ramassage, lundi 7 novembre à 10h  
TRANSPORTS ILLABRAIS  
T. Leroux : tél. 97 44 30 82  
HABITANTS DE L'ÎLE D'ARZ  
Une Iledaraise, un Iledarais (peut s'orthographier une Iledaraise, un Iledarais)  
CODE POSTAL : 56840

#### PASSAGES

(du 1<sup>er</sup> septembre au 30 juin)

Barrarach	Conleau	Île d'Arz
06h40*	06h50*	07h10*
07h50*	07h55*	08h15*
08h50	08h55	09h15
10h25	10h30	10h50
11h40	11h45	12h00
13h10	13h15	13h30
15h10	15h15	15h30
16h35	16h40	17h00
17h35	17h40	18h00
18h35	18h40	19h00

NB - Le bus de ville n° 2 dessert l'embarcadere de Conleau. Pour des horaires précis, tél. 97 01 22 23

\*Sauf dimanches et jours fériés  
Pour une argence, J.C. Le Didroux, tél. 97 66 92 06 ou P. Gillard, tél. 97 66 94 98.  
Pour le transport de fret ou vélocycles par le ponton départemental, J. Le Guill, tél. 97 63 38 70.

### ÎLE-AUX-MOINES

#### RENSEIGNEMENTS PRATIQUES

Mairie : tél. 97 26 32 61  
MÉDECIN - Franek Tarabochia  
Rue de l'église  
Tél. 97 26 37 45  
MESSAGES - Samedi à 19h  
Dimanche à 9h et 10h30  
En semaine à 18h  
HABITANTS DE L'ÎLE-AUX-MOINES  
Une Illoise, un Illois  
CODE POSTAL : 56780

#### PASSAGES

de 7 h à 19h30  
toutes les 1/2 heures  
Embarcadere pour  
l'Île-aux-Moines  
à Port-Blanc (Baden)

#### Directeur de la publication

François-Pierre Lobies  
Rédaction  
La rédaction est assurée par les correspondants permanents et bénévoles mentionnés pour chaque île dans le cartouche Renseignements Pratiques. Sont invités à participer à la rédaction du journal tous les insulaires, résidents secondaires et, en général, toutes personnes éprouvant le besoin de s'exprimer sur un sujet ayant sa place dans notre publication, sous réserve que l'article ne soit pas anonyme, bien que nous acceptons l'utilisation d'un pseudonyme dès l'instant où la rédaction connaît l'identité véritable de l'auteur.  
Commission paritaire : n° 74 560  
SIRET : 392 230 769 00011  
N° ISSN 1165-7251  
 Tirage 1 331 exemplaires (597 abonnés)  
 Imprimé à Saint-Julien-du-Sault  
 Le papier est un offset écologique recyclé à 100 %, sans chlore  
 Points de vente  
 Sur toutes les îles : dans les bureaux ou la presse est habituellement distribuée, et quelques autres endroits. Sur le continent : à Douarnenez à l'Arrêt des Cars, à Audierne à la Maison de la Presse, à Lorient au Cabouage quai des Indes, à Larmor-Plage à la Maison de la Presse, à Quiberon, dans la région de Vannes et le pays d'Auray.  
 Rédaction - Abonnements  
 Administration  
 8-10 Place de la Mairie  
 89330 Saint-Julien-du-Sault  
 Tél. (1) 48 28 06 99 - Fax (1) 40 43 11 62  
 La permanence téléphonique est assurée les lundi, mardi et mercredi  
 Siège social  
 2, place du Lourbé - 56590 Île de Groix

## CONCOURS PATRIMOINE DES CÔTES ET FLEUVES DE FRANCE

**L**e 1<sup>er</sup> janvier 1995, c'est aussi la date limite d'inscription à cette entreprise passionnante du concours Patrimoine des côtes et Fleuves de France, organisé par Chasse marée et Armen. Nous en avons déjà parlé la semaine dernière. Mais compte tenu de la variété des sujets qui entrent dans le cadre du concours, il nous paraît utile d'apporter quelques précisions.

#### Calendrier

Date limite des inscriptions : 1<sup>er</sup> janvier 1995  
Date limite d'envoi des dossiers : 1<sup>er</sup> juin 1995  
Expositions locales : été 1995  
Grande exposition nationale à Brest : juillet 1996

#### Où s'inscrire ?

Chasse marée / Armen - BP 159 - 29177 Douarnenez Cedex. Tél. 98 92 66 33.  
Une documentation est expédiée, sur simple demande, aux personnes qui souhaitent s'inscrire.

#### Projets Insulaires

Parmi les projets qui intéressent les îles, nous avons noté celui qui se penche sur le Vieux Port des Portes-en-Ré, un autre projet à Bréhat sur la réhabilitation du moulin à marteau du Birlot, à Sein pour la remise en état de la sculpture élevée en l'honneur de tous les marins de l'île partis en 1940 en Angleterre, également la restauration d'une annexe de thotier à Groix, l'inventaire du patrimoine local pour l'île d'Arz, et sur l'île d'Yeu, le musée de la pêche dans l'abri du marin restauré.

Ces sujets, donnés à titre d'exemple, peuvent peut-être inspirer les chercheurs des îles, sinon donner l'envie de dresser un inventaire du patrimoine local, de plus en plus difficile à reconstituer au fil des années.

#### BULLETIN D'ABONNEMENT

A remplir en lettres capitales

NOM : .....  
PRÉNOM : .....  
ADRESSE : .....

Abonnement un an, 51 numéros\* : 345 F

\* 51 numéros dont 39 numéros de 8 pages et 12 numéros de 12 pages

ILE DE RATTACHEMENT : .....

Abonnement 1 an :	345 F	<input type="checkbox"/>
Abonnement 6 mois :	195 F	<input type="checkbox"/>
Payé européens (1 an)	500 FF	<input type="checkbox"/>
Autres pays (1 an)	600 FF	<input type="checkbox"/>
Abonnement de soutien à partir de	400 F	<input type="checkbox"/>

A retourner accompagné de votre règlement à  
L'ECHO DES ÎLES - Place de la Mairie - 89330 SAINT-JULIEN-DU-SAULT