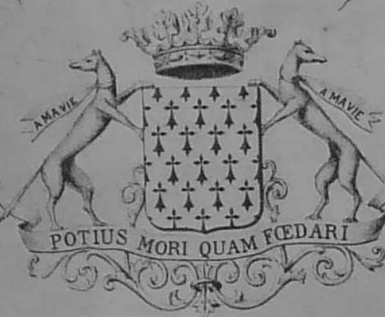


ALBUMS DE BRETAGNE

CONCARNEAU, DOMAINE DE KERIOLET,
TRÉGUNC, PONT-AVEN.



VILLARD *Photographe Ecriteur*
QUIMPER

DÉPÔT: G. LE BRAS, Libraire.

MAISON FONDÉE EN 1840



ROSPORDEN



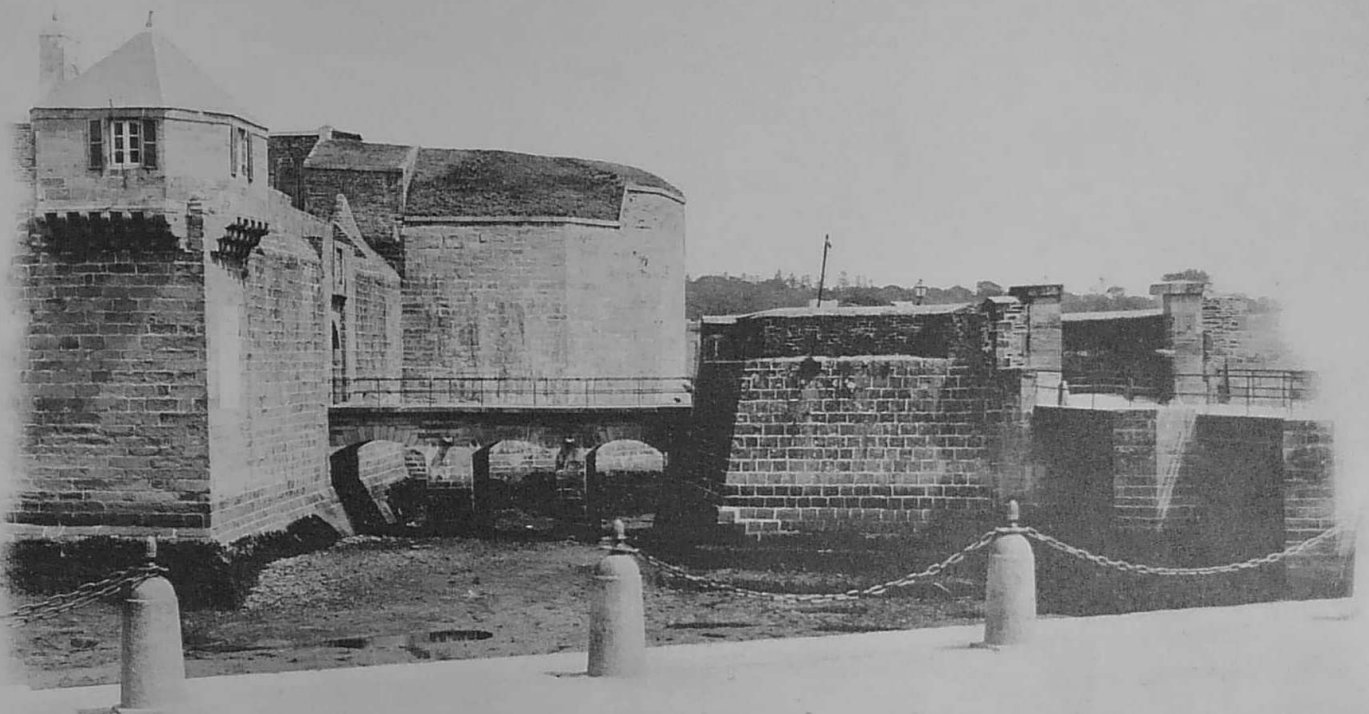
Héliotypie ED. LAUSSEDAT, Châteauneuf (E.-&-L.)

Villard, photo Quimper

CONCARNEAU. - Place d'Armes. - Vue Générale des Quais et du Port



CONCARNEAU. - La Ville close



CONCARNEAU. - Entrée de la Ville close



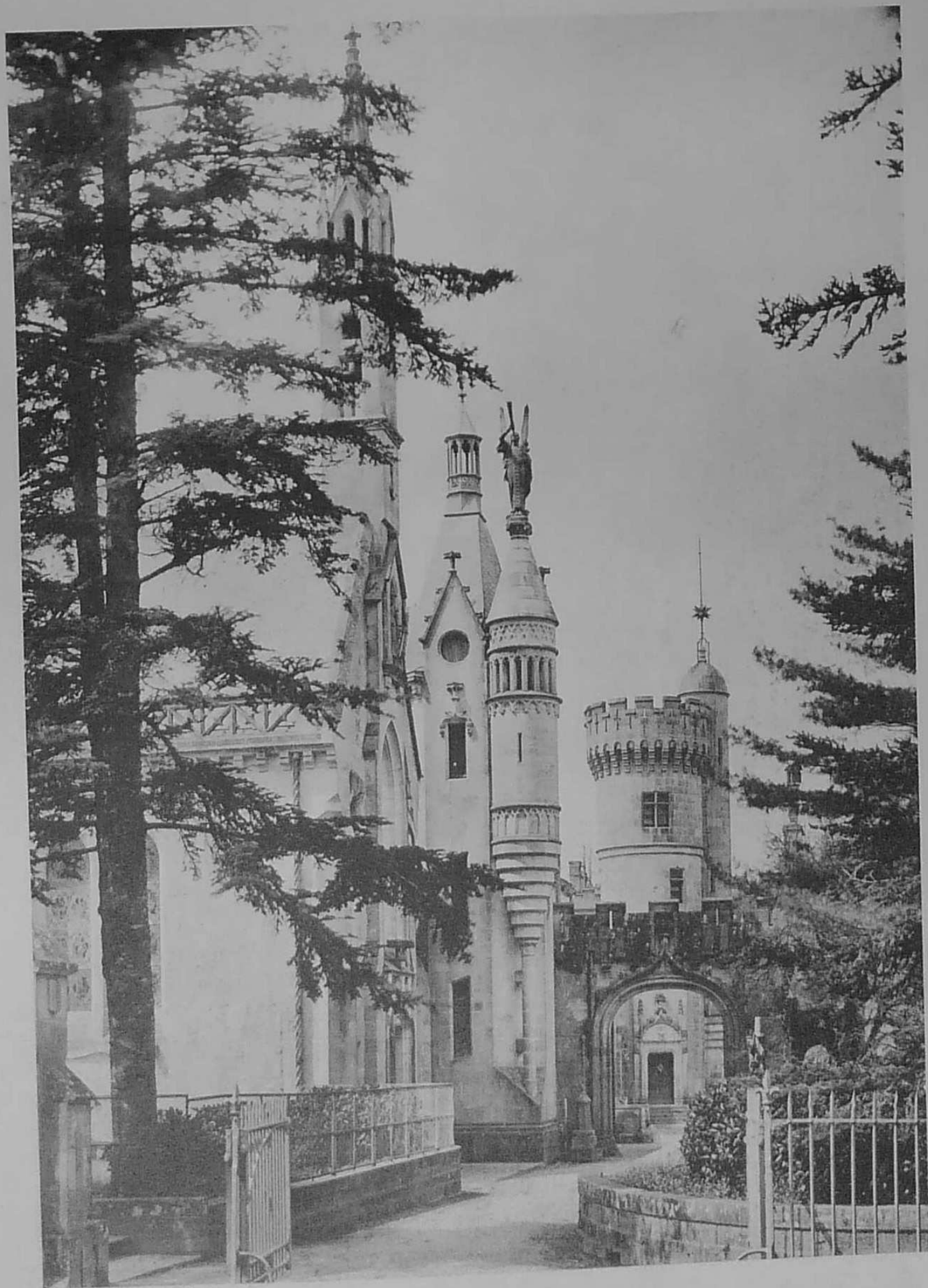
CONCARNEAU. - Le Bassin. - Appareillage des Bateaux de Pêche



CONCARNEAU. - Le Passage. - Départ des Bateaux de Pêche



Domaine de Kériolet. - Entrée



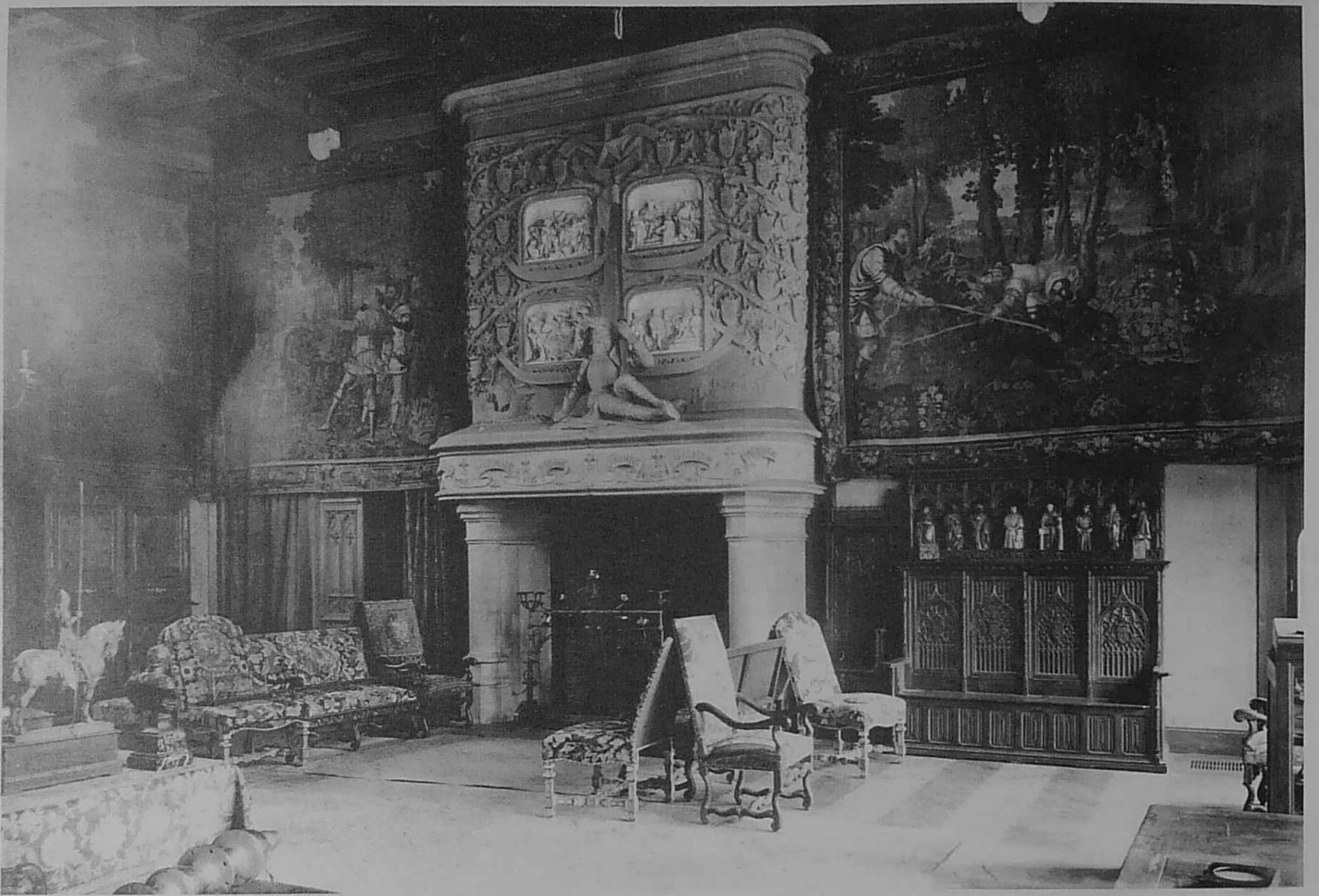
Château de Kériolet. - La Chapelle



Façade du Château de Kériolet



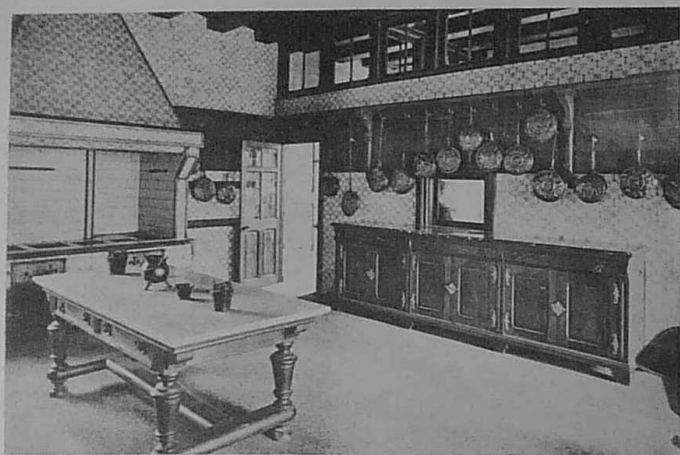
Château de Kériollet. - La Cour d'Honneur et le Donjon



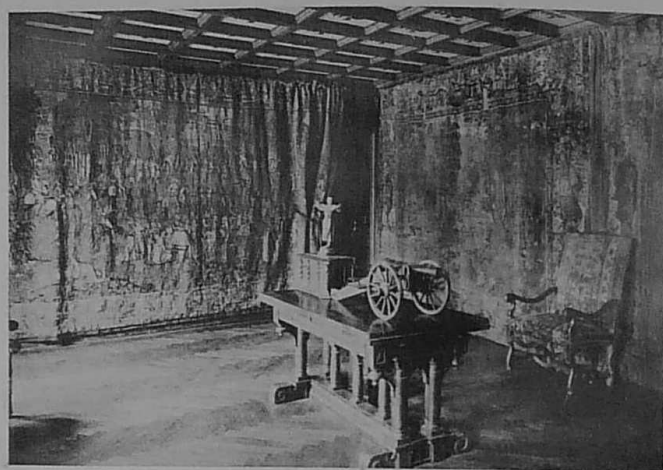
Château de Kériollet. - Salle des Gardes



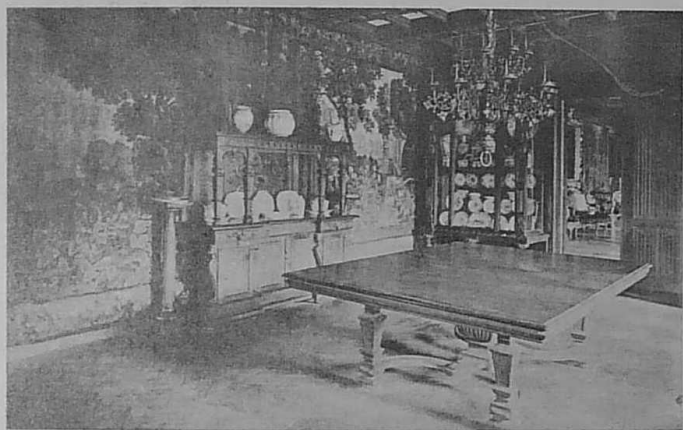
Château de Kériolet. - Salle des Gardes



La Cuisine, la Collection de Bassinoires.

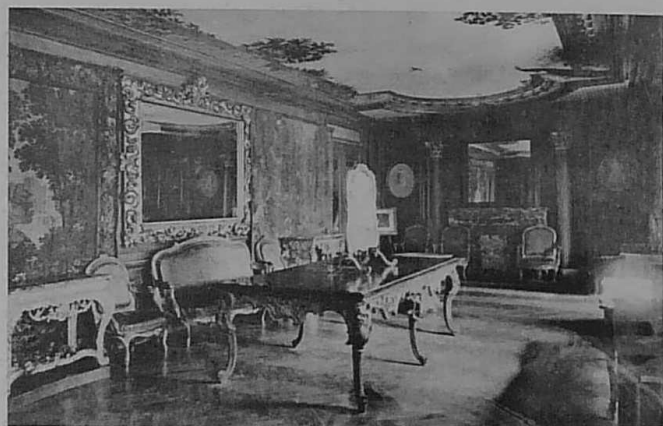


Salle Saint-Hubert.



Salle à Manger.

Château de Kériolet.



Salon



La Pierre tremblante

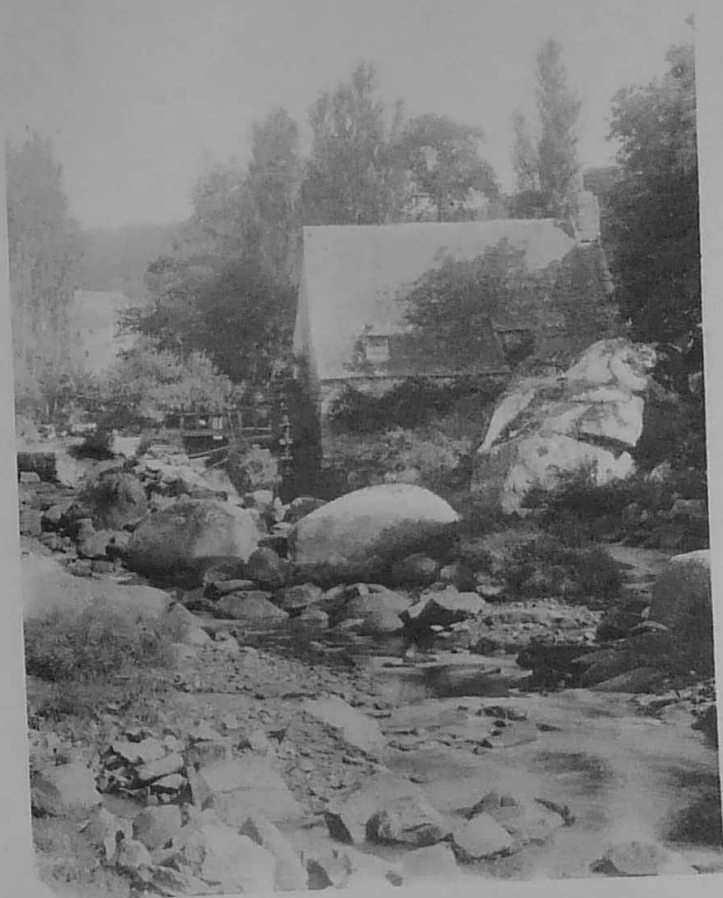


Le Menhir

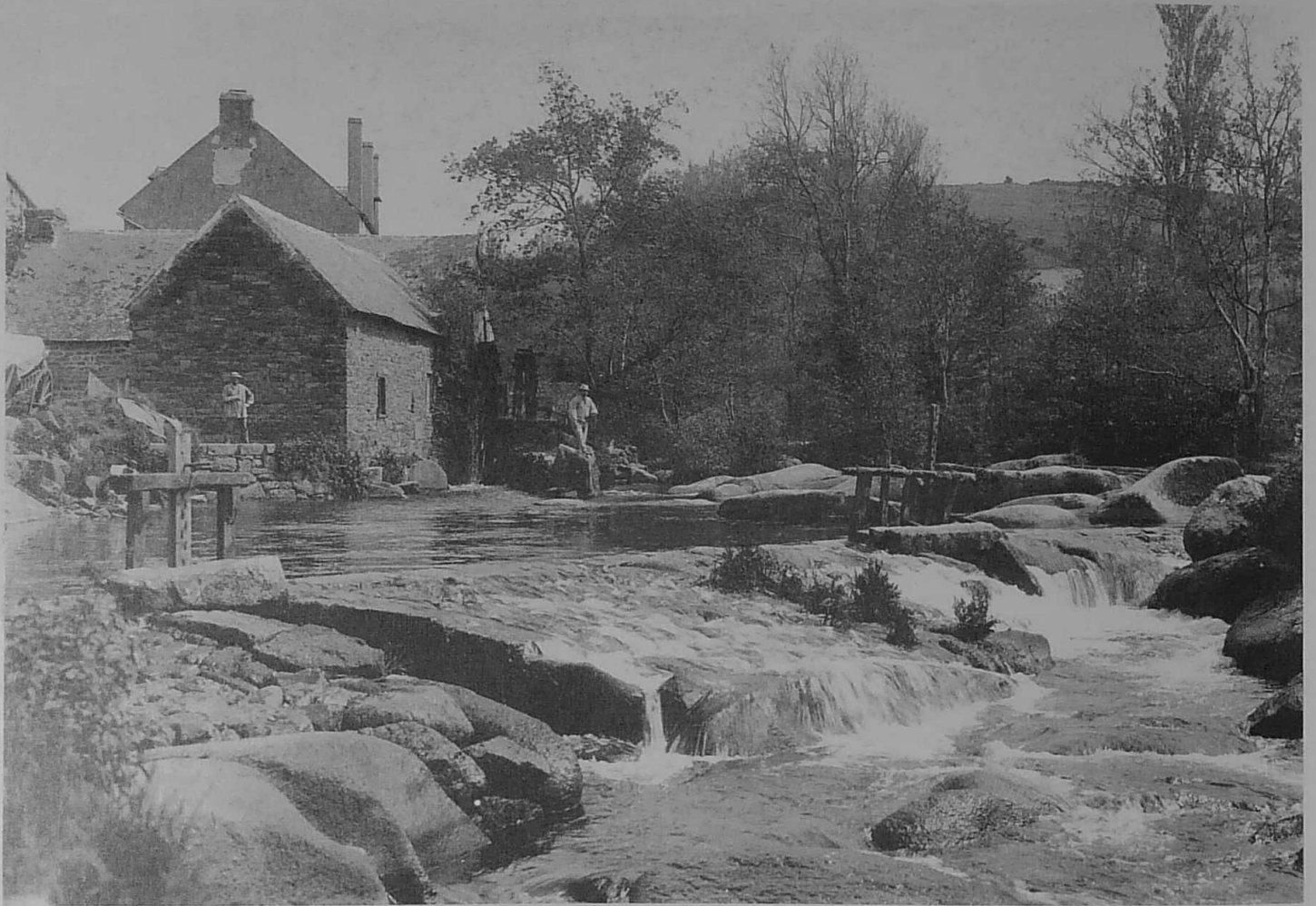
TRÉGUNC



PONT-AVEN. - Le Port



PONT-AVEN (Ville de renam, quatorze Moulins, quinze Maisons)



Moulins de Pont-Aven



Vallées de l'Aven. - Entrée du Bois d'Amour



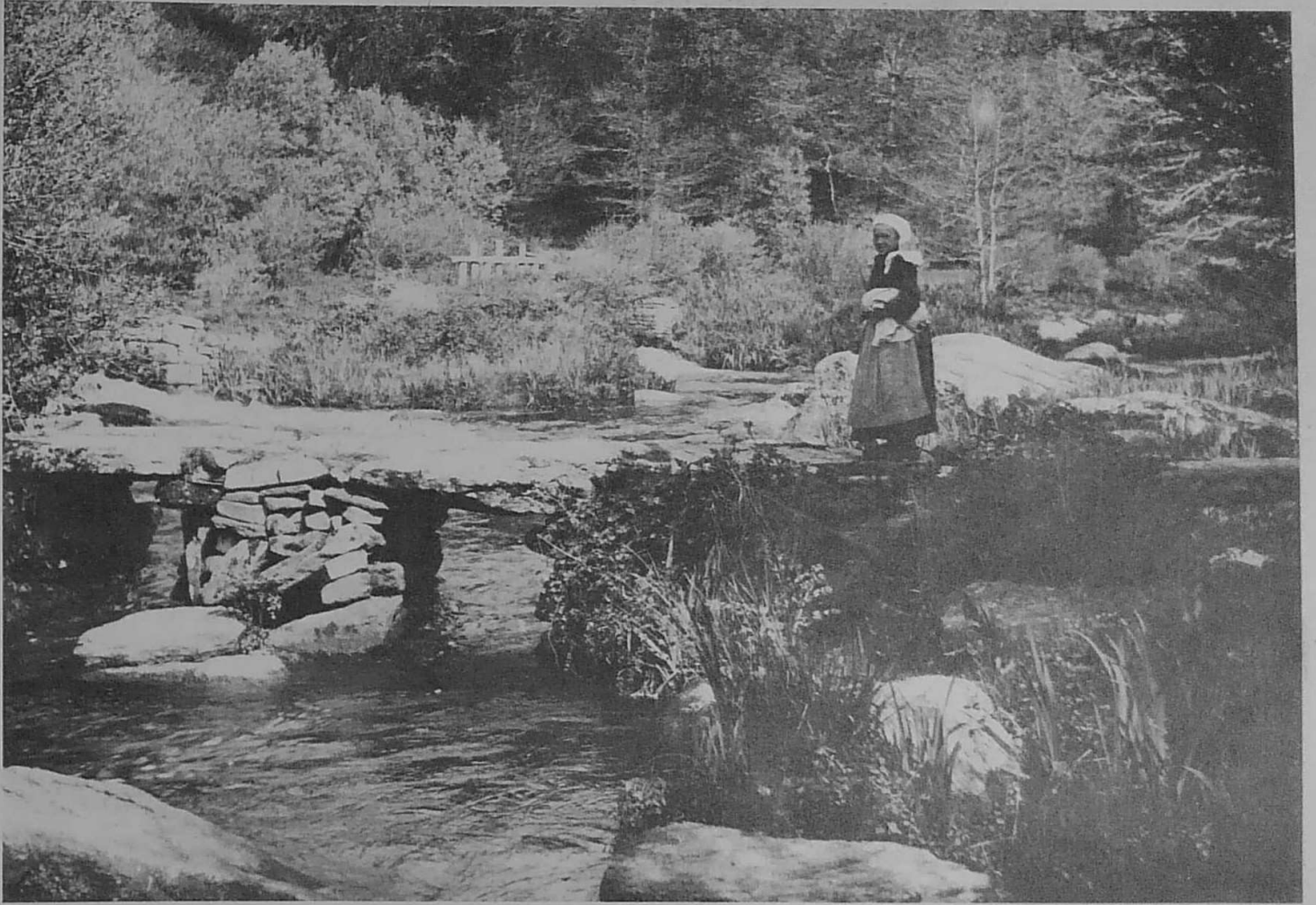
Vallées de l'Aven. - Le Bois d'Amour



Vallées de l'Aven. - Chute et Pont du Moulin-Neuf



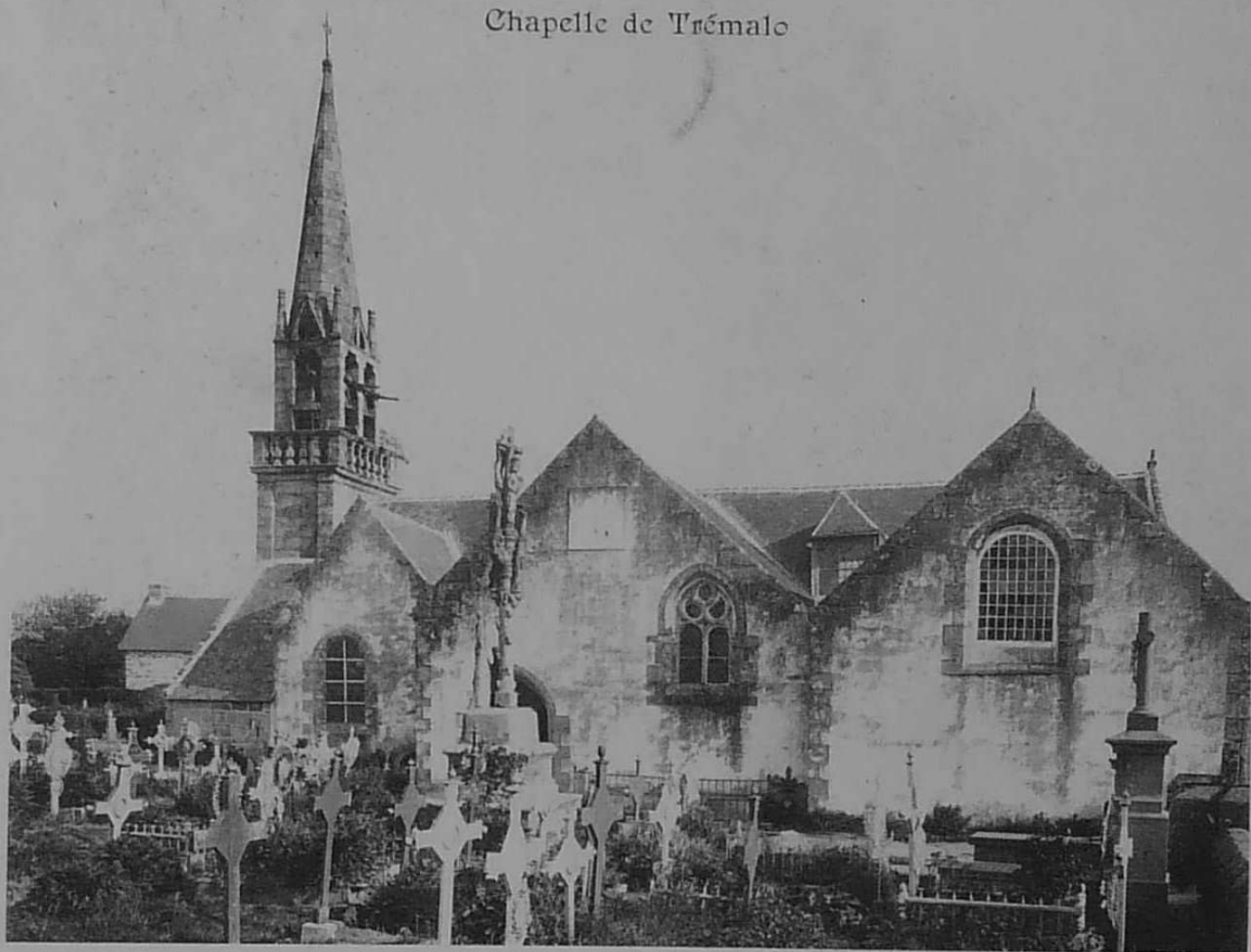
Vallées de l'Aven. - Le Moulin du Plessis



Vallées de l'Aven. - Pont rustique du Plessis



Chapelle de Trémalo



Église et Calvaire de Nizon



Ruines du Château Rustéphan (xv^e Siècle)



PONT-AVEN. - Parc et Château du Hénan

