

# ALBUMS DE BRETAGNE

BREST ET SES ENVIRONS.



VILLARD Photographe Editeur  
QUIMPER

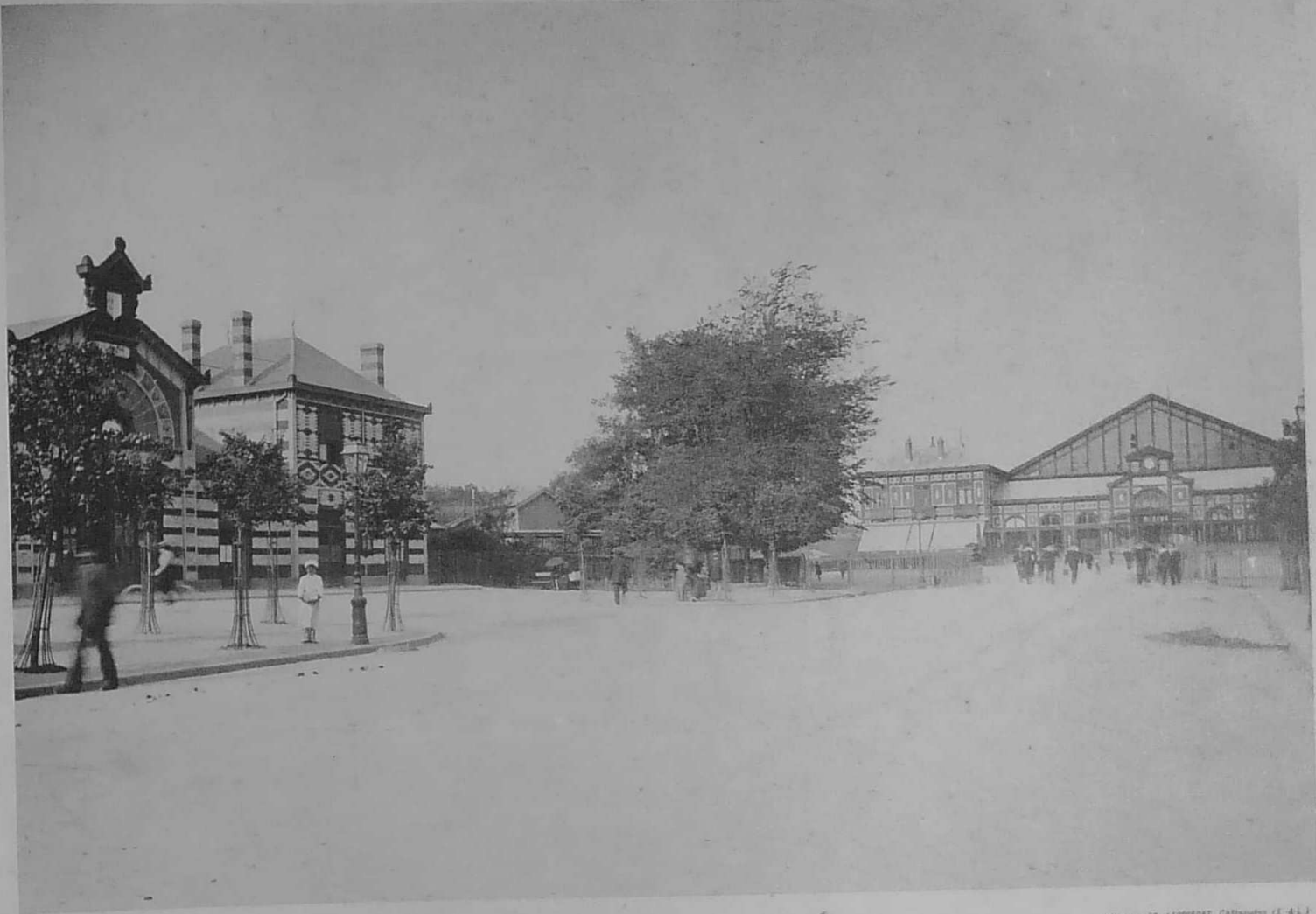
DEPÔT: V LE BRAS  
27, Rue de St-am-BREST

30

Maison ED. LAUREGAT, Châteauneuf (E.-M.)



La Rade - Le Port de Commerce



VILLARD, Photographe, Quimper

Arrivec. - Les Gares

Phototypie ED. LAPOSTOLLE, CAEN (1884)



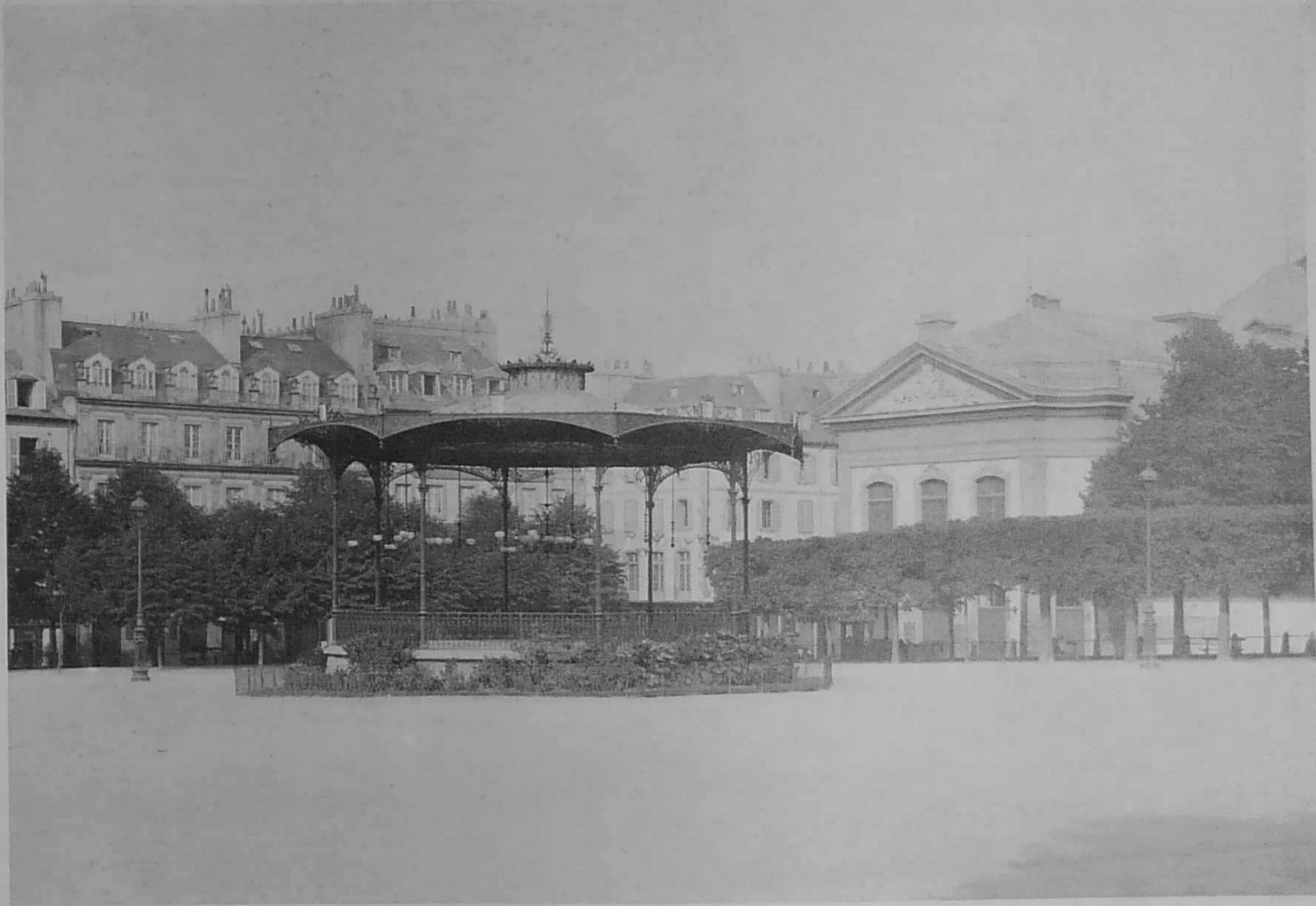
Rue de Paris. - Les Glacis. - Place de la Liberté



Place des Portes. - Rue de Siam. - Grand'Rue



Saint-Louis. - Les Halles



Champ de Bataille. - Le Théâtre

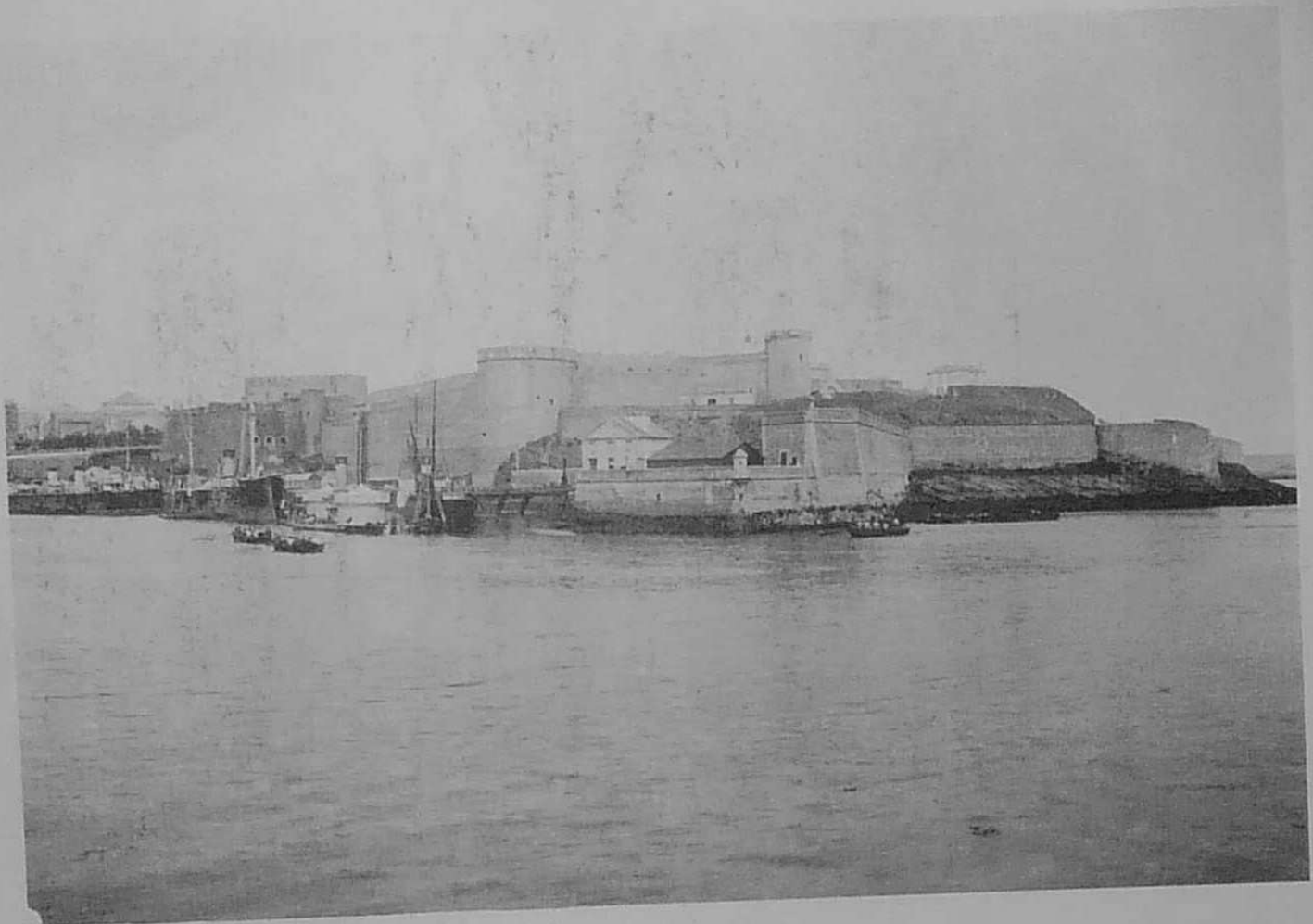


Le Cours d'Ajot



Descente au Port de Commerce





Le Château. - Vue de la Pointe. - Vue du Pont



Le Port de Guerre



Le Grand Pont



Le Pont ouvert. - Passage du Cuirassé de 1<sup>re</sup> Classe « Le Jemmapes »



Vue Panoramique du Port de Guerre



Entrée du Port de Guerre. - Sortie en Rade du Cuirassé de 1<sup>re</sup> Classe « Le Charlemagne »



CAMARET



Pointe et Grottes du Toulinguet.



Le Tas de Pois

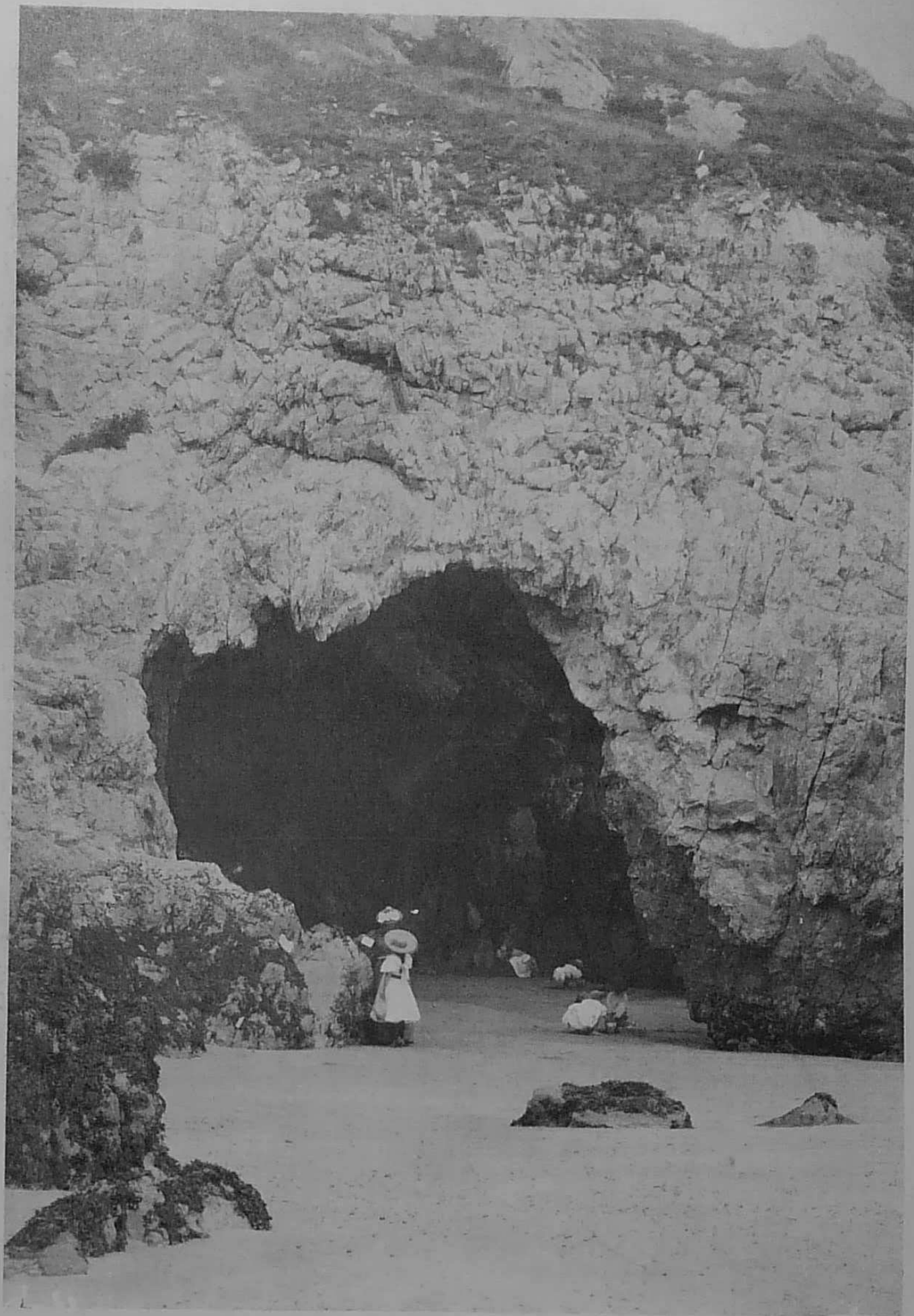




La Pointe des Pois. - Le Grand Dahouët



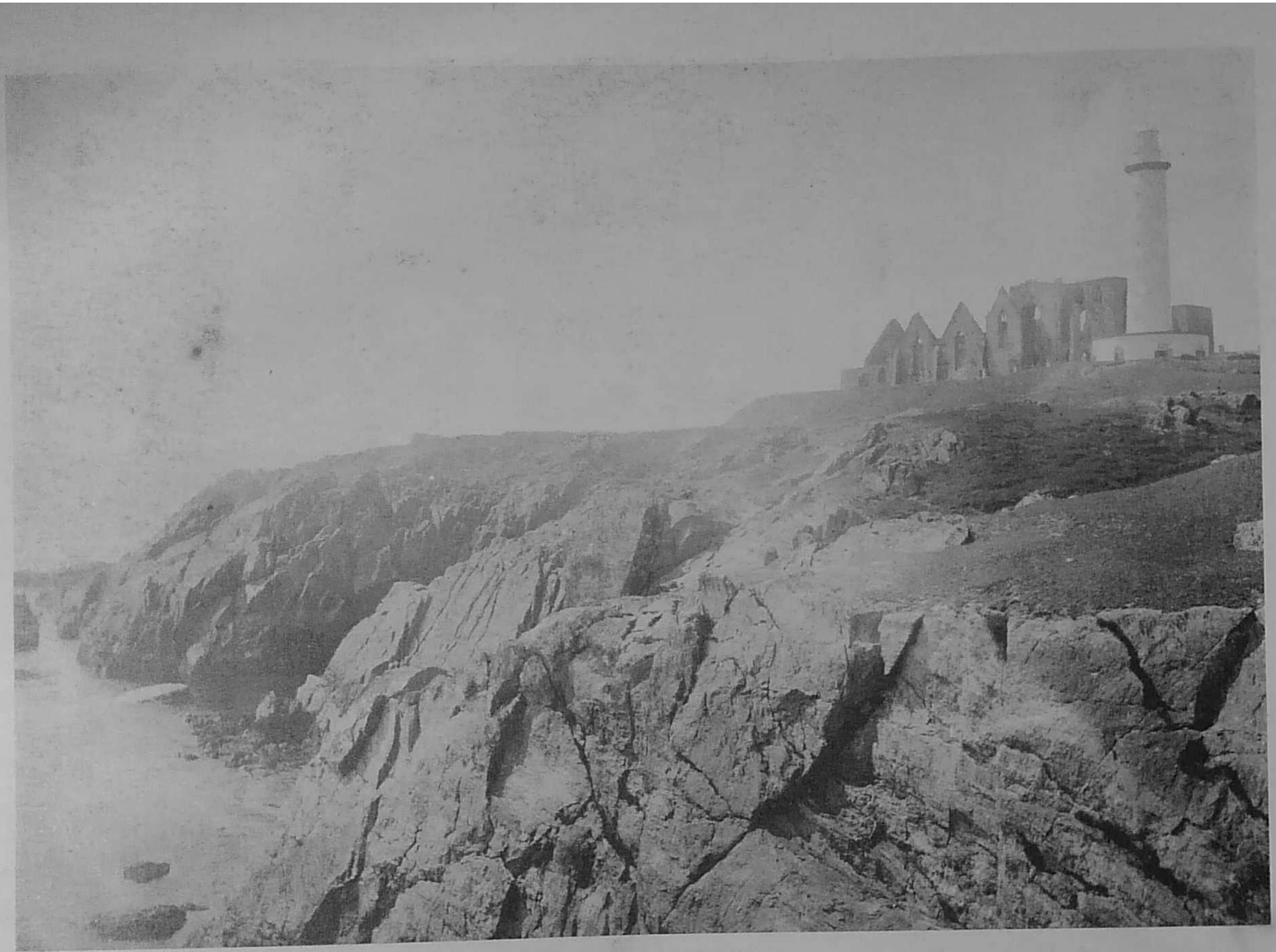
Anse et Pointe de Dinan. - Le Château des Korrigans



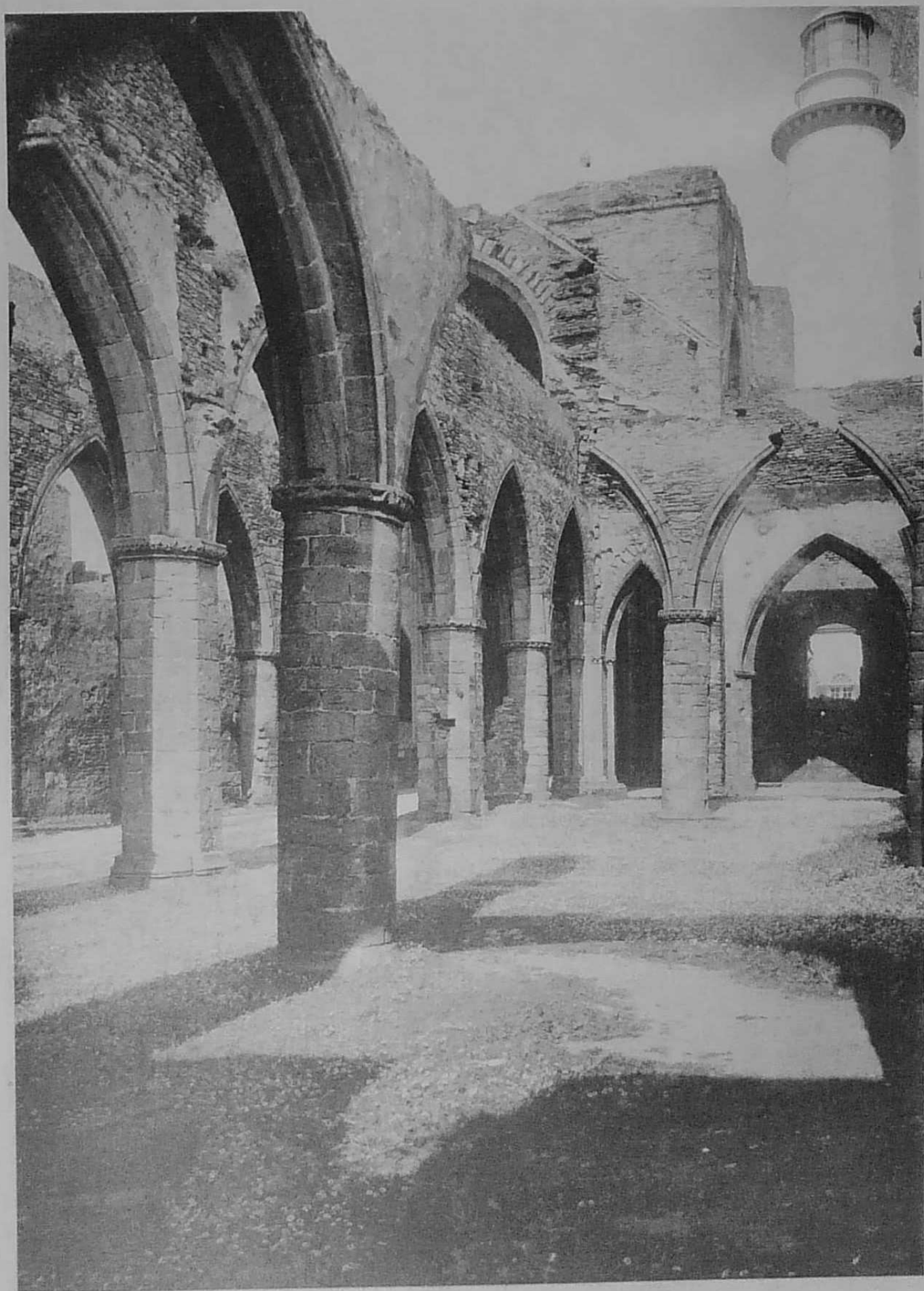
Les Grottes de Morgat



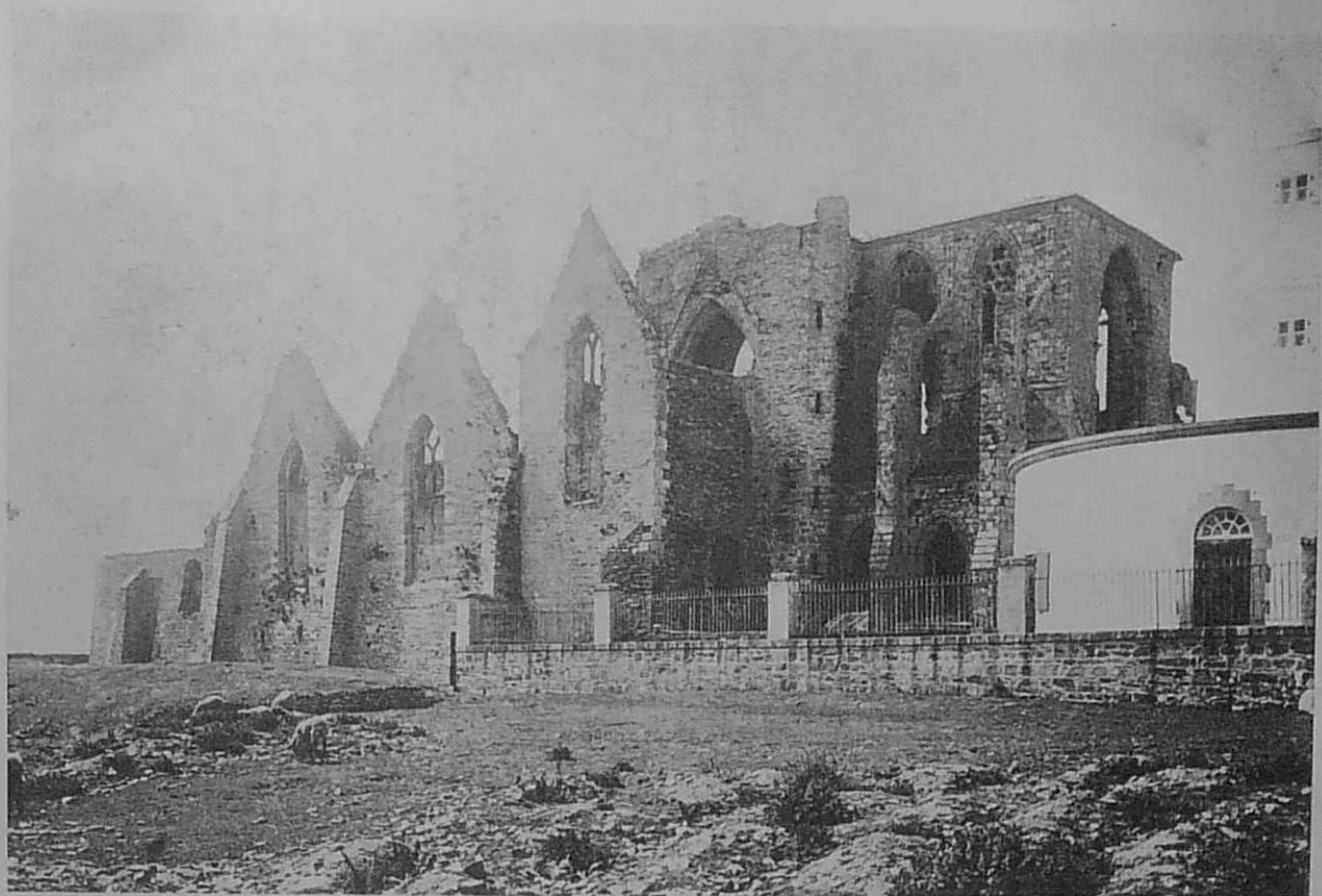
Le Calvaire de Plougastel



La Pointe Saint-Mathieu



Inérieur des Ruines de l'Abbaye de Saint-Mathieu



Ruines de l'Abbaye Saint-Mathieu



Portail de l'ancienne Eglise Paroissiale à Saint-Mathieu



LE CONQUET





OUESSANT. - Vue Générale. - La Pointe du Créach

