

# **La maison de retraite de Guémené-Penfao**



**vous accueille**

**La Grée Caillette - 44290 GUÉMENÉ-PENFAO  
Tél. 79.25.14 - 79.28.83**

## AMBULANCE GUÉMÉNÉENNE

— Yves GUILLET —



Toutes distances jour et nuit  
Entreprise agréée n° 4484039 du 19/04/91

27, boulevard de Courcelles  
GUÉMÉNÉ-PENFAO Tél. (40) 79.20.29 - 79.20.75

BOULANGERIE  
PATISSERIE  
CONFISERIE - GLACES



M. MAHÉ

Rue de la Chevauchardais  
44290 GUÉMÉNÉ-PENFAO  
Tél. 79.20.75

— Ouvert tous les lundis —



Crédit  
Mutuel

Les uns les autres

17, rue du Vélodrome  
44290 GUÉMÉNÉ-PENFAO  
TÉLÉPHONE : 79.25.87

Cabinet Luc LEMERLE

ASSURANCES - CRÉDITS

Particuliers - Commerçants - Artisans - Agriculteurs  
26, rue Hôtel-de-Ville 24, rue Basse  
44290 GUÉMÉNÉ-PENFAO 44110 CHATEAUBRIANT  
Tél. 51.10.22 Tél. 81.11.80

LE PARTENAIRE DE VOTRE VIE QUOTIDIENNE



winterthur

Cet emplacement a été réservé  
par

M. Michel CHAUVIN  
Pharmacien-Biologiste  
Diplômé de Sérologie  
3, place de l'Église  
44290 GUÉMÉNÉ-PENFAO  
Tél. (40) 79.24.47  
pour aider à la réalisation  
du livret d'accueil

POTIN  
ROBERT  
ATELIER  
MENUISERIE  
EBÉNISTERIE

La Carrée 44290 MASSÉRAC  
Tél. (40) 51.11.00  
Dépositaire régional de cercueils  
(particuliers et professionnels)  
— Services assurés —

## Sommaire

Bienvenue à Guéméné-Penfao .....	4
Présentation - Situation .....	5
Historique .....	6
Votre entrée - Votre admission .....	7 à 15
Remerciements .....	15

CHAUFFAGE - PLOMBERIE  
Neuf - Rénovation - Entretien - Ramonage



Récupérateur  
Capteurs solaires  
Toutes énergies nouvelles

Claude QUIRION

27, rue du Général-de-Gaulle  
44290 BESLÉ-SUR-VILAINE  
Tél. (40) 51.12.00  
RÉPONDEUR 24 H sur 24

PHARMACIE A VOTRE SERVICE

Pharmacie  
M<sup>me</sup> MT Rigole  
Houillot

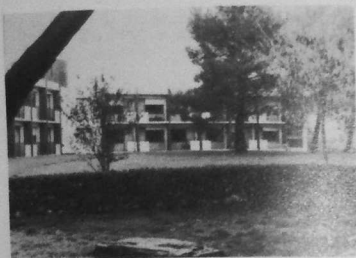
Place de l'Église  
Homéopathie - Produits vétérinaires  
Location de matériel médical  
Tél. (40) 79.26.93 44290 GUÉMÉNÉ-PENFAO



PRÈS DE CHEZ VOUS

CAISSE D'ÉPARGNE ÉCUREUIL  
POUR CEUX QUI VEULENT COMPTER PLUS

Pour tous renseignements : Madame CORMERAIS - Tél. (40) 51.05.79, 8 rue Beslé, GUÉMÉNÉ-PENFAO  
Bureau ouvert tous les matins du lundi au vendredi



## Bienvenue à Guéméné-Penfao

Madame, Monsieur,

Vous avez choisi de venir vivre à la Maison de Retraite de Guéméné-Penfao. C'est un événement important pour vous-même et pour votre famille car il représente une nouvelle étape dans votre vie.

Je vous souhaite donc la bienvenue et vous remercie de votre choix.

Bien vite, les lieux vont vous devenir familiers et vous serez vite entouré d'amis. Je vous assure déjà de l'entière disponibilité du personnel et de l'attention du Conseil d'Administration qui ne souhaite que pouvoir améliorer vos conditions de vie parmi nous.

Ce fascicule qui vous est remis afin de mieux connaître notre établissement s'adresse aussi aux membres de votre famille, à vos amis et visiteurs.

Le Directeur



## T'OPTIC

opticiens diplômés agréés S.S. et Mutuelle  
ouvert tous les jours sauf lundi

8 place Simon 44290 GUÉMÉNÉ-PENFAO Tél. 51.07.37  
Grand choix de montures - Équipements spéciaux - Jumelles  
Loupes - Ajustages gratuits

N'HÉSITEZ PAS A VENIR, VOTRE OPTICIEN SAURA VOUS CONSEILLER

Conditions spéciales réservées pour personnel et pensionnaires  
de la maison de retraite

## Présentation

Personne morale de droit public, la maison de retraite de Guéméné-Penfao est gérée par un Conseil d'administration présidé par le maire de la commune, actuellement Monsieur Eugène LEBLAY et composé de représentants des collectivités et organismes intéressés à sa gestion (département, commune, sécurité sociale, corps médical, pensionnaires, personnel, etc...).

La marche générale de l'établissement est placée sous la responsabilité d'un directeur.

Un contrôle administratif et technique est assuré par les services du Ministère des Affaires Sociales et de la Solidarité Nationale.

Les médecins que vous pouvez consulter sont les médecins de Guéméné-Penfao.

## Situation

Adresse : Maison de Retraite  
La Grée-Caillette  
44290 GUÉMÉNÉ-PENFAO  
Tél. (40) 79.25.14 et 79.28.83

Construite sur un terrain de 5 hectares, la maison de retraite est située à quelques centaines de mètres du centre ville et permet aux pensionnaires valides d'aller faire leurs achats dans les nombreux commerces.

Des promenades agréables pourront être faites dans le bois de pins attenant à l'établissement.



## Historique

L'établissement se compose de deux bâtiments :

- l'hôpital, construit en 1939 qui a longtemps abrité les services de médecine et de maternité. Ce bâtiment a été humanisé en 1975.
- la maison de retraite, inaugurée en 1976.

Une section de cure médicale de 32 lits fonctionne depuis le 1<sup>er</sup> janvier 1983 ; elle permet de donner aux pensionnaires les soins appropriés à leur état de santé et évite bien souvent une hospitalisation dans les hôpitaux voisins.

Sauf quelques chambres à deux lits, toutes les chambres sont des chambres particulières.



COUVERTURE - ZINGUERIE NEUF et entretien  
**J. COQUELIN**  
11, rue de l'Eglise GUÉMENÉ-PENFAO Tél. (40) 79.24.46

6

## Votre entrée Votre admission

Avant votre admission une demande préalable devra avoir été effectuée soit par vous-même, soit par un membre de votre famille, soit par votre médecin, soit par une assistante sociale ou autre personne afin de connaître les possibilités d'accueil et ses modalités.

Dans tous les cas, le retraité ou un membre de sa famille se présentera au secrétariat muni :

- des pièces d'identité (livret de famille, carte d'identité...),
- de la carte d'immatriculation à la Sécurité Sociale,
- des titres de pensions ou des talons de mandats.

Pour un pensionné de guerre (art. L 115) :

- déposer le carnet de soins délivré par le service départemental des soins gratuits.

Pour un retraité de la SNCF :

- se munir de la prise en charge délivrée par le service social de la S.N.C.F.

### AMBULANCES J. ESNAUD

AGRÉÉ 35.029.77

105, rue St-Michel 35600 REDON

(99) 71.35.35

VOITURES SANITAIRES POUR TRANSPORTS ASSIS



AGRÉÉ 44.010.78

8, rue Ste-Marie 44290 BESLÉ

(40) 79.21.39

Jour et Nuit - Toutes distances

### Léon & Paul CORMERAIS

GARAGE - CARROSSERIE

Agent RENAULT

44290 GUÉMENÉ-PENFAO

Tél. 79.22.66

### Soizic

PRÊT-A-PORTER FÉMININ

11, rue de Beslé GUÉMENÉ-PENFAO

Tél. (40) 79.24.16



IMPRIM' MINUTE

Cartes visites

7

## PRIX DE JOURNÉE

Ce terme est administratif et ne veut rien dire autre chose que le montant qui doit être versé à la Maison de Retraite pour assurer quotidiennement l'hébergement, la restauration, le chauffage, l'éclairage, le blanchissage, les soins médicaux et les frais pharmaceutiques courants, la marche générale de la maison.

Ce montant se divise en deux parties :

- le prix de journée correspondant à l'hébergement,
- le forfait soins.

Le prix de journée correspondant à l'hébergement que ce soit en Maison de Retraite ou en section de cure médicale est à verser par vous. Mais si vos ressources ne vous le permettent pas, une demande d'aide sociale sera faite afin que cet organisme le fasse en charge. Dans ce cas 90 % de vos ressources seront prélevées pour couvrir en partie cette dépense.

Le forfait soins sera versé par votre caisse de Sécurité Sociale. Toutefois, il faut savoir que le fait de résider dans notre institution vous ouvre le droit à l'allocation de logement, sous certaines conditions. Tous les renseignements utiles à ce sujet vous seront donnés par le secrétariat à votre arrivée.

## PAIEMENT

Les frais de séjour sont à régler à :  
Monsieur le Receveur-Percepteur de GUÉMENÉ-PENFAO  
C.C.P. n° 8002-15 H Nantes

INSTALLATIONS SANITAIRES  
CHAUFFAGE CENTRAL

**Jean-Claude GAUTIER**

25, avenue Jean-Taillandier  
44290 GUÉMENÉ-PENFAO  
Tél. (40) 79.20.69  
SERVICE ENTRETIEN  
Etudes - Projets - Devis

ÉLECTRICITÉ GÉNÉRALE  
CHAUFFAGE ÉLECTRIQUE

**DELROT Jacky**

9, rue de la Poste  
44290 GUÉMENÉ-PENFAO

**François BERTIN**

PIPRIAC - Tél. 34.42.98

FABRICANT DE MONUMENTS  
FUNÉRAIRES

Granits français et étrangers  
CAVEAUX monoblocs en béton armé  
GRAND CHOIX D'ARTICLES FUNÉRAIRES

**GARAGE Michel GOURDIN**  
MÉCANIQUE - TOLERIE - PEINTURE

Rue de la Garenne  
44290 GUÉMENÉ-PENFAO  
Tél. (40) 51.05.12



DÉPANNAGES - REMORQUAGES

## VOTRE SÉJOUR

Votre installation en chambre particulière ou à deux lits ne résultera pas toujours de votre choix. Il est en fonction de vos désirs bien sûr, mais aussi de nos possibilités d'accueil ou de votre état de santé.

## LE SILENCE

Respectez le repos de vos voisins en évitant de faire du bruit. L'usage d'un récepteur-radio ou d'un téléviseur est permis mais n'oubliez pas que certains pensionnaires ont besoin de calme absolu.

## LA PROPRIÉTÉ

Veillez à l'ordre de vos objets personnels.

Ne jetez pas les déchets ailleurs que dans les récipients prévus à cet effet.

Respectez les locaux et le matériel qu'ils contiennent.

## LE LINGE

L'établissement fournit draps, taies d'oreiller, couvertures, serviettes de table, serviettes et gants de toilette.

Les pensionnaires sont tenus d'avoir, à leur entrée, un trousseau complet : linge de corps, chemise de nuit, pyjama, robe de chambre, pantoufles et effets personnels.

Afin d'éviter des pertes ou vols toujours possibles, le linge doit être marqué aux nom et prénom du pensionnaire.

L'établissement assure le nettoyage et l'entretien de votre linge et de vos vêtements sans toutefois engager sa responsabilité quant aux détériorations du linge fragile (pure laine vierge, rhovyl, fibres synthétiques, etc...).

## CAFÉ - BAR LE TEMPO

7, rue de l'Église - GUÉMENÉ-PENFAO  
Tél. (40) 51.13.37

Bières étrangères  
Jeux vidéo - Fléchettes

## LE COURRIER

Votre courrier vous sera remis chaque matin par le secrétariat.

La levée du courrier que vous avez à expédier a lieu chaque jour à 16 heures. Une boîte à lettres est à votre disposition près de l'entrée du secrétariat.

Si des mandats vous sont adressés, le Directeur, intermédiaire entre les pensionnaires et l'administration des P. et T. pourra lui-même vous en verser le montant. Il pourra également expédier à votre place, les mandats que vous désirez adresser par la poste.

## LE TÉLÉPHONE

Une cabine téléphonique est à votre disposition au rez-de-chaussée, face à l'entrée.

## VOTRE COIFFEUR

Un coiffeur pour homme et une coiffeuse pour les dames vous offriront leurs services une fois par mois (se renseigner au secrétariat).



10

## CULTE ET LIBERTÉ DE CONSCIENCE

Le respect de la liberté de conscience des pensionnaires constitue une règle fondamentale.

Un aumônier catholique est à votre disposition et un double service religieux est reconnu et fonctionne de façon permanente dans les deux bâtiments.

Des messes sont proposées à la chapelle de l'hôpital :

- le dimanche à 10 h,
- les lundi, mercredi, vendredi à 14 h 20.

Des messes sont proposées à l'Oratoire Ste-Anne de la Résidence :

- les mardi et jeudi à 10 h 30,
- le samedi (vigile dominicale) à 16 h 40.

L'aumônier se fait un doux devoir de répondre à tout appel particulier dans les lieux de culte ou dans les chambres selon les appels et les désirs.



11

## LES REPAS

Le personnel des cuisines s'efforce d'apporter tous ses soins à la préparation des menus.

Toutes dispositions sont prises quant aux régimes alimentaires afin que les prescriptions médicales soient respectées.

Horaire des repas :

- Petit déjeuner : 8 h 00
- Déjeuner : 11 h 45
- Dîner : 18 h 00

Les repas sont pris en commun dans la salle à manger. Si, en raison de votre état de santé, il est nécessaire que vous gardiez le plateau, auquel cas, vous y serez servi sur plateau.

Nous vous demandons de respecter les heures de repas afin de faciliter le travail du personnel de cuisine et du personnel affecté au restaurant.



12

## SURVEILLANCE MÉDICALE

Les surveillances et prescriptions médicales, l'exécution des soins et des traitements en cours sont assurées par l'équipe médicale et para-médicale.

La nuit, une veilleuse assure la surveillance et est reliée téléphoniquement au médecin de garde ainsi qu'à tous les services d'urgence.

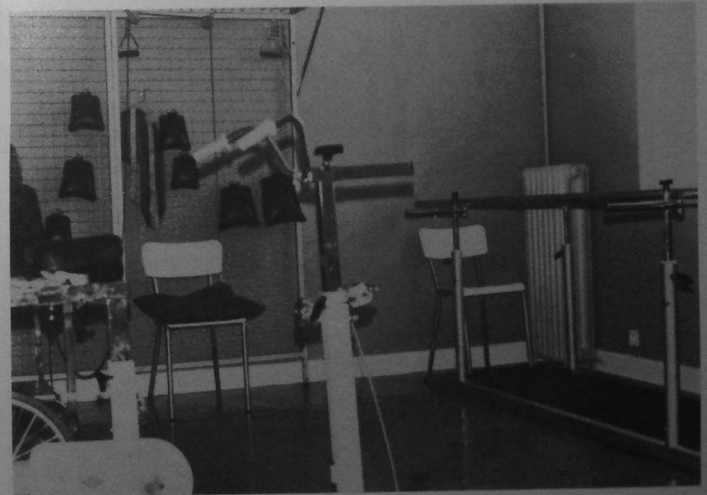
## DENTISTES

Les chirurgiens-dentistes de la commune assureront vos soins dentaires. En cas de nécessité, vous pourrez vous faire accompagner par le personnel de l'établissement.

## MASSOTHÉRAPEUTE ET PÉDICURE

Les masseurs exerçant à Guémené-Penfao sont à votre disposition sur prescription médicale.

Vous pouvez également faire appel aux services d'une pédicure.



13

## VOS LOISIRS

Les distractions vous sont proposées ; elles ne sont jamais imposées. Une bibliothèque est à votre disposition. Une salle de séjour avec télévision se trouve au rez-de-chaussée au niveau du hall central.

Un voyage a lieu en cours d'année. Des spectacles sont organisés. Chaque manifestation est marquée par un repas amélioré.

Une animation de travaux manuels est organisée chaque semaine par des personnes bénévoles. Les travaux exécutés sont exposés lors d'une vente annuelle.

Un club du 3ème âge existe à Guémené-Penfao ; vous pouvez y adhérer.

## RECOMMANDATIONS

Conscients du réconfort et du soutien moral que vous apporte la présence de vos parents et amis, nous avons tenu à établir un régime de visite très libéral. Chacun peut à tout moment venir vous voir entre 11 heures et 20 heures.

La présence d'un parent auprès d'un grand malade est dans la mesure du possible largement facilitée.

Sachez en outre que le médecin ou l'infirmière ont parfois le devoir d'interdire et de limiter les visites.

Sachez également que l'introduction dans l'établissement des boissons alcoolisées est rigoureusement interdite. Aucune dérogation ne peut être admise et les boissons introduites seront confisquées.

Recommandez à vos parents et amis de se retirer si l'infirmière a des soins à donner dans votre chambre. Elle demandera à vos visiteurs de bien vouloir sortir. Facilitez, par votre compréhension le travail du personnel.

CARRELAGE - FAIENCE  
MOQUETTE  
et tous REVÊTEMENTS de SOLS  
**Jean-Claude JOUSSELIN**  
12, Route de Nozay  
44290 GUÉMENÉ-PENFAO  
Tél. (40) 51.03.11

BIÈRES - VINS - CHARBON - FUEL  
*Ets Pentecoteau*  
26, rue de la Résistance  
44290 GUÉMENÉ-PENFAO  
Tél. (40) 79.23.25

## VALEURS - BIJOUX - ESPÈCES

Il vous est particulièrement recommandé de ne pas conserver par devers vous, vos bijoux, objets de valeur, titre au porteur ou votre argent. En cas de perte, de vol ou de disparition de ceux-ci, l'établissement ne pourrait être tenu pour responsable.

Lors de votre admission, vous pouvez demander à les déposer au bureau du Directeur. Un reçu vous sera délivré.

★ ★

Vous êtes maintenant installé dans votre chambre, équipée du mobilier nécessaire. Cependant si vous le désirez, vous pouvez demander à apporter un meuble ou des objets auxquels vous tenez particulièrement. Nous faciliterons la venue et les installations afin de personnaliser votre chambre.

N'hésitez pas à nous faire part de vos remarques et de vos suggestions, nous en tiendrons le plus grand compte dans le souci d'améliorer encore les conditions de vie dans notre maison.

La plus grande courtoisie est demandée au personnel de l'établissement vis-à-vis des pensionnaires, de leur famille et de leurs amis. Il s'efforce donc d'être ponctuel, assidu, prévenant, serviable, poli... en un mot hospitalier. Un climat de confiance est nécessaire, il suppose la reconnaissance des droits et des devoirs de chacun. Il va sans dire que vous aurez à cœur de respecter ce personnel qui n'a d'autre souci que de vous servir au mieux de ses possibilités.

Faire vivre ensemble des personnes d'horizons divers, de handicaps divers, de caractères particuliers n'est pas toujours une tâche facile, car il faut allier à la fois la vie collective et le respect des individualités.

Le Conseil d'Administration, la Direction ainsi que le personnel de la Maison de Retraite mettront tout en œuvre pour vous permettre de vivre une agréable retraite.

## Remerciements

La Direction de la Maison de Retraite  
est heureuse de vous offrir ce Livret d'Accueil,  
conçu et réalisé par les Éditions GECOP  
36, rue Alfred-Riom

44100 NANTES - Tél. (40) 69.10.10

Cette publication a pu être entreprise grâce aux généreux  
concours des fournisseurs de la Maison de Retraite,  
des Commerçants et Industriels de la région.

Puissent-ils trouver ici le témoignage de nos remerciements.



# SuperU

POUR VOUS MESDAMES



— Laines - Collants —  
— Chaussettes —

**GUÉMENÉ-PENFAO**  
Tél. (40) 51.08.75

LOIRE ATLANTIQUE HABITATIONS  
SOCIÉTÉ ANONYME D'H.A.L.M.

**Le Logis Familial**  
SOCIÉTÉ COOPÉRATIVE D'H.A.L.M.

Construisent en secteurs rural et urbain,  
des appartements et maisons individuelles  
en Location et en Accession à la Propriété.

Tous renseignements au 76 52 11



7, Bd. du Val de Chézine, 44803 St-Herblain cédex

*Mr Jean Guiho*

— ● — ● —  
AMBULANCIER  
CARS EXCURSIONS

— ● — ● —  
Rue Subrette  
44290 GUÉMENÉ-PENFAO  
Tél. (40) 79.20.04



Le bon sens près de chez vous.  
1, place de l'Église  
GUÉMENÉ-PENFAO

Tél. 79.26.64

— A VOTRE SERVICE —  
du mardi au samedi jusqu'à 15 h 30  
pour vos placements, prêts...

## GUÉMENÉ-CONFECTION

Vêtements civil et administratif

— : —  
Place du Nord

**GUÉMENÉ-PENFAO**

—

**Tél. 51.05.15**