

guide
des
circuits
touristiques
des pays de

vannes
et
auray

sopel



- Si vous êtes gourmet
- Si vous aimez faire plaisir aux amis
- Si vous désirez garder un merveilleux souvenir de vos vacances d'été

LA CONSERVERIE



QUALITE EXTRA

- | | |
|------------------------------------|-----------------------------------|
| - SARDINES A L'HUILE | - COQUILLES ST-JACQUES AU NATUREL |
| - THON BLANC AU NATUREL | - COQUILLES ST-JACQUES CUISEES |
| - THON ENTIER A L'HUILE D'OLIVE | - MAQUEREAUX AU VIN BLANC ET AUX |
| - FILETS DE THON A L'HUILE D'OLIVE | 9 AROMATES |
| | - SOUPE DE POISSONS |

COLIS FAMILIAUX
COMPOSES A VOTRE CHOIX
(TOUTES EXPEDITIONS)

Faites vos achats à la
CONSERVERIE LES JEANNETTES



5, rue des Conserveries
PORT-MARIA — QUIBERON
Tél. (97) 52.60.25

VENTE DIRECTE A L'USINE

Le dictionnaire des Pays de VANNES et AURAY



- **AMBON**

Eglise des XII^e et XV^e.

Chapelle Notre-Dame-de-Mille-Secour

Fontaine Sainte-Julitte.

- **ARRADON**

Site de la pointe.

Station balnéaire.

Port de pêche et de plaisance.

- **ARZ (île d')**

Eglise du XII^e.

Ancien prieuré.

Cimetière marin.

Ruelles pittoresques.

Monuments mégalithiques.

Belles plages.

• **ARZAL**

Barrage et site de Vieille-Roche.

Ancienne église des Templiers à LANTIERNE.

Canons d'une frégate coulée au XVII^e ou XVIII^e (près barrage).

Plusieurs croix, moulins et fontaines.

• **ARZON**

Tumulus de Tumiac (appelée butte de César), voir la salle funéraire de 4,80 m de long, accès dangereux, environ 2 000 ans avant J.-C., belle vue du sommet du tumulus.

Tumulus du petit mont, chambre funé-

raire en partie écroulée, à voir les motifs sculptés sur les supports ; environ 2 000 ans avant J.-C.

Ensemble mégalithique de l'îlot d'Er Lannic, 57 menhirs formant un double cromlech, environ 2 000 ans avant J.-C.

Eglise Locmaria avec vitraux représentant Sainte-Anne protégeant les marins.

Port de plaisance du Croisty et ensemble de Kerjouanno en cours de réalisation.

Dolmen de Grah-Niol.

Autres monuments mégalithiques et préhistoriques sur le territoire de la commune.

CHANTIER
NAVAL
JACOBEE

Port du Croesty
56640 ARZON
Tél. 26-20-83

Gardiennage
Entretien
Vente bateaux
Neufs et occasions

B
RESTAURANT
R

LA GRANGE AUX MOINES

Guy et Anne-Marie MAUFFRET
Kerjouanno-en-Arzon
Tél. 26.21.79

Rôtisserie-Grill
Chambres sur parc - Tennis - Plage

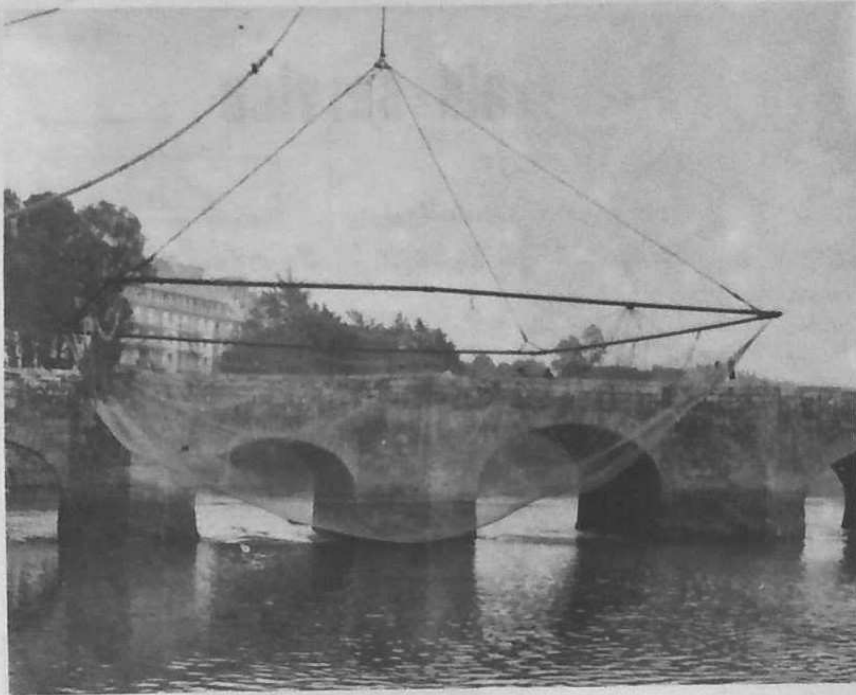


CRÉATION
ENTRETIEN DE JARDINS
CLOTURES - DALLAGES



Jean Marie AUSSEUR

Kerjouanno
ARZON - Tél. 26-21-15



• **AURAY**

Nombreux souvenirs de la guerre de succession XIV^e.

Chartreuse d'Auray, stalles et fresques du XV^e.

Chapelle du champ des martyrs.

Maison natale de Georges Cadoudal 1771-1804, un des principaux chefs de la Chouannerie.

Monument à la mémoire de Cadoudal, auprès joli puits ancien en granit.


Pont Saint-Goustan sur le lac, construction très ancienne remaniée au XVI^e.

Port de Saint-Goustan avec ses vieilles ruelles et maisons du XV^e.

Calvaire de Saint-Fiacre, en amont de Saint-Goustan, une des plus anciennes croix à panneaux de Bretagne.

Eglise de Saint-Goustan du XV^e.

Ancienne commanderie du Saint-Esprit XIII^e, actuellement caserne des pompiers.



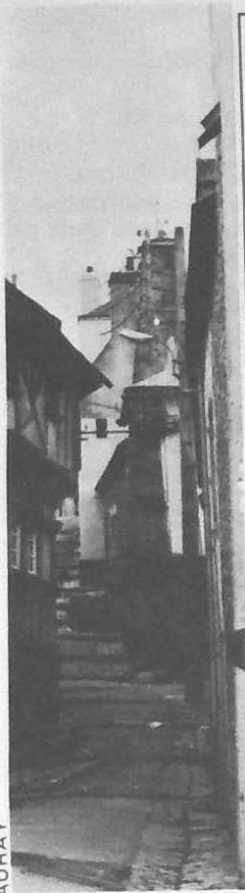
SERRURERIE - FERRONNERIE

Tout un choix de :

Protège-radiateurs — Valets de cheminée — Pare-étincelles
 Torchaires — Chenêts — Landiers

A LA FERME AUX FROMAGES

Christian JOLLIT, fromager affineur, vous propose ses fromages fermiers, ses vins de propriété, ses foies gras et conserves fines — 16, rue Saint-Salomon — VANNES — Tél. 54.01.37



AURAY

6

la grenouille
★

Prêt - à - porter
Photo-cinéma



2, rue d'Ambon
(à 100 m de la Poste)
56750 DAMGAN

alré - froid - service

Loïc GUILLOT

156, av. du Gal-de-Gaulle

AURAY - Tél. 24-18-78



Kelvinator

Froid industriel et commercial

*Réparations toutes marques
réfrigérateurs et congélateurs*

Transports
Déménagements

LE TORCH Frères

BP 59
56400 AURAY

Tél. 24.09.70 Télex :
et 24.10.70. 95.342

TAILLEURS DE PIERRES

« LAFRANCHE GRANIT »

Toul-Fourch
AURAY

Tél.
(97) 24.13.63



Cheminées
Dallage
Pierres de
taille pour
bâtiments

• **BADEN**

Dolmen.

• **BELLE-ILE-EN-MER**

Le Palais

Port principal de Belle-Ile.

Citadelle.

Enceinte fortifiée par Vauban.

Nombreuses plages et promenades

Bangor

Le grand phare hauteur 84 mètres au-dessus de la mer, un des plus puissants de France.

Port de Goulphar.

Aiguilles de port-coton, genre de pyramides rocheuses dont la plus haute atteint 42 mètres.

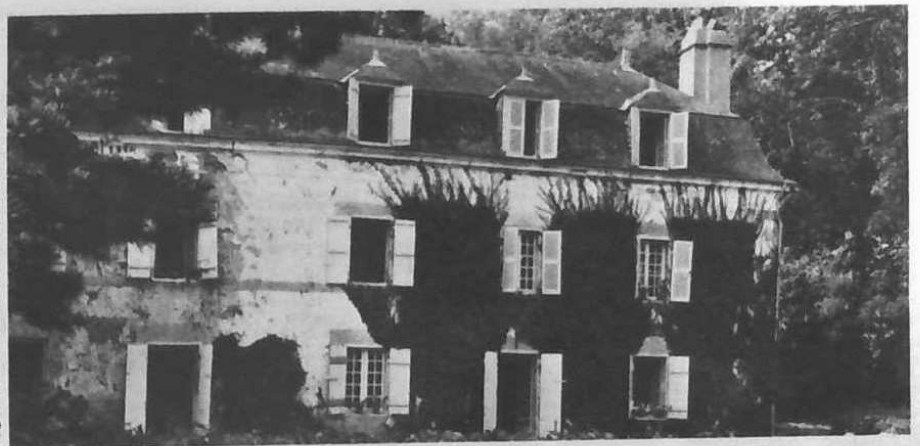
Sauzon

Port de pêche.

Grotte de l'apothicaire.

Menhirs Jean et Jeanne.

AURAY - maison natale de Cadoudal



AUTO - RISQUES DIVERS - INCENDIE - BATEAUX - VIE - MALADIE - RETRAITE

Pour tous vos problèmes d'assurances, adressez-vous à

Représentant exclusif
à AURAY des Assurances
du Groupe de Paris
(le groupe privé Français)

C. FACQUE ASSUREUR-CONSEIL BP 68
12, rue du Château - AURAY - Tél. 24.15.02

**ELECTRICITE
AUTOMOBILE
et INDUSTRIELLE
BOBINAGE-MOTEURS**

Station officielle BOSCH - SIGMA * Freinage WESTINGHOUSE -BENDIX

G. VIMONT
Ingénieur E. S. E.

16 - 20, route de Lorient
AURAY - Tél. 24.06.49

Le rocher de Sarah-Bernhardt.
Restes d'un oppidum gaulois.
Pointe des Poulains.
Ruines du Château de Sarah-Bernhardt.
Cromlech, galeries souterraines, tombelles.
Locmaria
Port de Port-Maria.
Eglise.

• **BELZ**

Ilot de Saint-Cado, relié à la terre par une digue de pierres du V^e.
Chapelle Saint-Cado, ancienne chapelle des Templiers, un des rares édifices romans du Morbihan.
Dolmen du moulin des oies, au boc-nic-vras.
Mégalithes.
Pont-Lorois, dont le pont domine la rivière d'Étel et offre un panorama magnifique.

• **BIGNAN**

Carrières de granit.
Château de Kerguehenec.
Ancienne maison de chouans à Kerdel.
Croix du XVI^e dans l'enclos de l'église.



**robert
riscles**

PAYSAGISTE

PEPINIERISTE

Kervenahuel - 56550 BELZ - Tél. 52-33-50

Dans la même collection :

**LE GUIDE DES CIRCUITS TOURISTIQUES
DE LA COTE DE GRANIT ROSE**

Franco contre 5 F à la SOPEL - 10, rue Vicairie - SAINT-BRIEUC



**EXCURSIONS SUR LE
GOLFE DU MORBIHAN**

La rivière d'Auray - Houat
Hoédic - Belle-Isle-en-Mer

- Services réguliers Pâques à fin septembre
- Location de vedettes 65 à 200 places
Départ de Vannes, Auray, Port-Navalo,
Locmariaquer.

LES VEDETTES VERTES

SERVICE DE TOURISME S.N.C.F

"La Rabine" - 56 VANNES - Tél. 66.10.78

• **BILLIERS**

Ancienne Abbaye de prières, voir poteries, porches et communs.

Dolmen du crapaud.

Pointe de Pen Lan.

• **BONO (le)**

Pont suspendu.

Petit port de pêche typique.

Chantiers ostréicoles, avec les tuiles servant à recueillir les naissins d'huîtres.

Nécropole de Kermours, tumulus et tombelles

- tumulus d'époque Néolithique avec dolmen comportant 35 supports.
- sépultures de l'âge de fer, de forme circulaire, des fouilles ont permis de découvrir un certain nombre d'objets d'époque.

• **BRANDIVY**

Site sur le loc.

• **BRECH**

Eglise du XII.^e à voir les piliers, arcades de la nef et chapiteaux d'art celtique.

Carrières
de la
Lande du Moulin

GRANIT BRETON
piècres de taille
& maçonnerie

Marcel DANIEL
Villa "Les Granits"
LA LANDE DU MOULIN • 56500 BIGNAN
Tél. 53.01.14 à St-Allouestre



Spécialité CHEMINBES

chaque
mois

armor

le magazine
des Bretons

en vente partout

J.M LE BELLER

PAYSAGISTE

52-65-62



CRÉATION & ENTRETIEN DE JARDINS

4, RUE DU MANÉ || 56170 QUIBERON

cousins J.C.R. publicités 23360 Languereux

Chapelle Notre-Dame de Graces XVI^e
à Tréavrec.

Ancien fort romain de Kérihuel.

Vallée du loc.

Village de Saint-Dégan typique avec
ses maisons en toit de chaume.

Nombreux puits en granit du XVIII^e.

• **BULEON**

Chapelle Sainte-Anne.

Carrières de granit.

Meubles Crillet

Magasins : avenue Foch
St-Goustan
2, rue du Lait
AURAY — Tél. 24.03.64

USINE : Quai-Neuf - AURAY



SCULPTURE SUR BOIS — RESTAURATION

HERVE LE MOGUEDEC

KERDEL - 56500 BIGNAN



Cheminées tous styles
GRANIT

René JOUANNIC

Carrière de Kerdel
56420 BULEON
Tél. 22.25.54

●
"Puits, Barbecues, Tables, etc.."

• **CANCEL**

Site du barrage d'Arzal.
Petit port typique de la Vieille Roche.
Nombreuses maisons aux toits de chaume.

• **CARNAC**

Capitale mondiale des mégalithes
- tumulus Saint-Michel contenant plusieurs chambres funéraires
- alignement du menec'h : plus de 1 000 menhirs
- alignement de kermario
- nombreux autres tumulus, dolmens, menhirs, etc. sur le territoire de la commune
- croix de Kerluhir et du hamon taillés dans des menhirs.

Station balnéaire de grande renommée.
Plages magnifiques et bien abritées.

Eglise Saint-Cornély des XVII^e et XVIII^e.

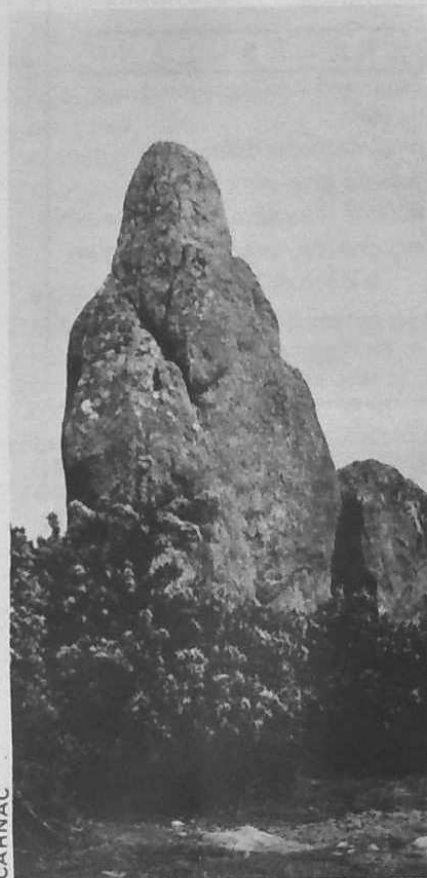
Fontaine Saint-Cornély surmontée d'une petite pyramide.

Chapelle Saint-Colomban et fontaine du XVI^e.

Musée archéologique.

Reste d'un oppidum au lizo.

Centre ostréicole important.



CARNAC

Madame Godest



SALON HOMMES

☎ 52-91-32

INTER COIFFURE
HAUTE-COIFFURE FRANÇAISE
BIOSTHETICIENNE

Résidence de PORT-en-DRO
56 - CARNAC Plage ☎ 52-90-66

TIBIDY

Eleveur

Expéditeur

JENOT

Ostréiculteur

56340 CARNAC-PLAGE

B.P. 43 — Tél. 52.08.15

Expéditions aux particuliers du 1^{er} novembre au 1^{er} mai.

COLPO 56390
à 18 km de Vannes

Auberge de Korn de hoet

Tél. 66-82--02



Hôtel **NN
Restaurant **
Ses spécialités
Son cadre

Camping — Caravaning

PARK — ER — LANN

- proximité de l'école nationale de voile
- emplacements délimités
- jeux de plein air
- salle de télévision - salle de jeux
- eau chaude - branch. électriques à 2 km de QUIBERON

56510 ST-PIERRE-DE-QUIBERON
Tél. 52.20.80
CALME · REPOS

europcar 

Location

Autos et
Camions

•••

46, av. Victor Hugo

VANNES

•••

Tél. 66.26.62

• COLPO

Tombeau de la Princesse BACCIOCHI (cousine de Napoléon III) dans l'église.

Monuments mégalithiques de min goh ru 4 000 ans avant J.-C.

Croix, calvaires et fontaines sur le territoire de la commune.

• CRAC'H

Chapelle Saint-Aubin à Kervin-Brigitte du XVI^e.

Dolmen de Kervin-Brigitte.

Chapelle de Saint-Jean, ancien prieuré des Chevaliers de Malte.

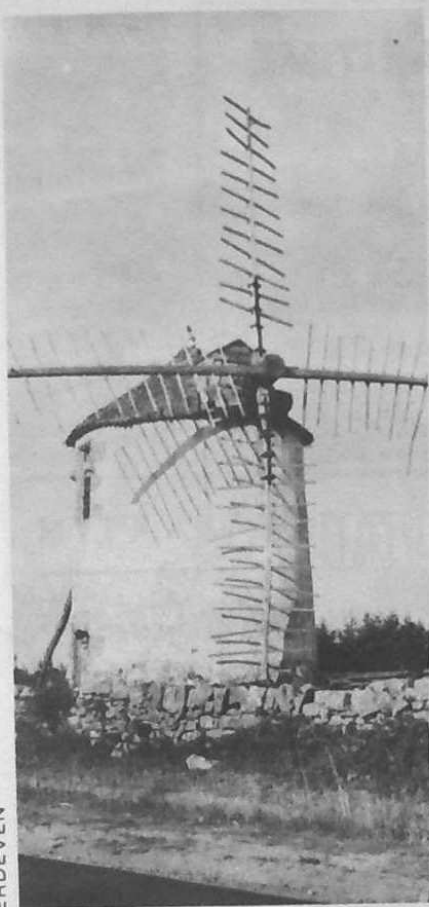
Fort-Espagnol (vestiges d'époque romaine) môle et retranchement.

Ruines d'un aqueduc Romain à Rosnarho.

Chapelle de Lomarec, avec une tombe du V^e.

Chapelle de plaskaër et sa fontaine.

Parcs à huîtres.



ERDEVEN

• **DAMGAN**

Station balnéaire.
 Centre ostréicole.
 Chapelle de Kervoyal avec statues anciennes.
 Chapelle de Penerf.
 Tour des Anglais XVII^e à la pointe de Penerf.

• **ELVEN**

Dolmen de la loge aux loups, dans les bois de Kerfily 2 000 ans avant J.-C.
 Menhirs jumeaux, Jean et Jeanne Babouine, dans la forêt de Lanvaux.
 Tours d'Elven, ruines du Château de Largoët XIII^e, détruit en 1486 sur ordre de Charles VII.
 Eglise classée monument historique.

• **ERDEVEN**

Nombreux vestiges préhistoriques.
 Alignements mégalithiques de Sainte-Barbe et de Kerzého.
 Dolmen de Crucuno dont la table mesure 6 mètres sur 4 mètres.
 Tumulus de crucuno avec un dolmen, des découvertes importantes y ont été faites en particulier une statue de Vénus datant de plus de 2 000 ans.

**HOSTELLERIE
 CHATEAU DE
 KERAVEON**



Grand standing

Piscine chauffée

Parc 2 ha et demi...

B.P. 16-56340 CARNAC

Chapelle Sainte-Barbe XVI^e a servi d'observatoire à Hoche.

Moulin à vent du Narbon.

Ruines de Kercadiou, ancien château fort du XVIII^e.

Château de Kéravéon.

Petit village pittoresque de Lisveur.

• **ETEL**

Barre d'Etel.

Port de pêche.

Belles plages.

Rivière d'Etel, un des berceaux de l'ostréiculture.

Chapelle Sainte-Anne à Kerdonerc'h.

Menhirs et dolmens sur le territoire de la commune.

• **FEREL**

Plan d'eau du barrage d'Arzal.

Dans l'église très beau vitrail et statue ancienne de Notre-Dame de bon Garant.

• **GRANDCHAMP**

Château de Penhoët, (propriété privée mais visible de la route).

COOPERATIVE MARITIME



Fournitures marine — Vêtements kabigs, etc. . .

Agent Bonbard — Angevinière

Cours des quais

Rue Jean-Bart

ETEL

Tél. 52.30.76

Av. de la Perrière

Port de Pêche

LORIENT

Tél. 21.04.51

chaque
mois

armor

le magazine
des Bretons

en vente partout

MEUBLES BRETONS J. MARTIN

ARTISAN

Route de Rennes — 56250 ELVEN — Tél. 53-22-59

BUREAU D'ETUDES EN BATIMENTS
PAVILLONS — RESTAURATION

GEORGES GAUTHIER

Rue du Général-de-Gaulle
56390 GRAND-CHAMP - Tél. 66-78-93



EXPLOITATION DE GRANIT

- ✱ Pierre de taille et de maçonnerie
 - ✱ Moëllons - Dalles
 - ✱ Bloc de granit Brut toutes dimensions
 - ✱ Cheminées tous modèles
- Tél. 53.01.21 St-Allouestre



Lucien DANIEL

La Lande du Moulin
56500 BIGNAN



Tél. 53.03.15

Chapelle Notre-Dame du Burgo, (en ruines).

Chapelle Sainte-Brigitte à Loperhet.

- **HEZO (le)**

Vue magnifique sur le golfe du Morbihan.

- **HÆDIC (île de)**

200 habitants, village typique.

Restes de sépultures datant de plus de 7 000 ans.

Dolmen de la Croix.

Menhir de la Vierge.

- **HOUAT (île de)**

450 habitants, petit village de pêcheurs particulièrement typique.

- **ILE AUX MOINES**

Nombreux mégalithes dont :

- dolmen de Pen Hap avec ses supports sculptés
- Cromlech de Kergonan (24 menhirs disposés en carré).

Port de plaisance.

Plages entourées de bois de pins.



à AURAY **Crêperie**
"La Korriganne"
13, rue du Belzic

CADRE RUSTIQUE



PERMIS VOITURES – PERMIS BATEAUX

VANNES : 49, bd de la Paix Tél. 66.30.08

SARZEAU : Impasse Poulmenach Tél. 26.70.57

AURAY : 4, av. du Mal Foch Tél. 24.16.37

dubreuil  voyages

Tél. 66.41.76

31, bis, av. Victor Hugo - VANNES

*Tous les billets avion,
train, bateau.*

*Toutes les formules
de vacances*

LA GRANDE METAIRIE

56340 CARNAC

Tél. 52.71.47

CENTRE EQUESTRE – Horse riding – Reitsport

RESTAURANT

CAMPING * * * * avec piscine – Swimming pool – Schwimmbad

We speak english. Wir sprechen deutsch

• **LARMOR-BADEN**

Joli petit village.

Plages, port.

Centre ostréicole.

Très belle vue sur le golfe du Morbihan.

A l'île de Gavrinis

Tumulus de 100 mètres de tour sur 8 mètres de haut renfermant le plus beau dolmen du monde, environ 3 000 ans avant J.-C., galerie de 14 mètres de long sur 1,50 mètre de large, salle de 2,50 mètres sur 2,60 mètres recouverte d'une dalle de 4 mètres sur 3 mètres les supports sont sculptés de gravures diverses d'une rare finesse haches, feuilles de fougères, serpents, etc. . .

• **LAUZACH**

Chapelle de la Clarté.

• **LOCMARIA-GRANDCHAMP**

• **LOCMARIAQUER**

Grand menhir, cassé en 4 morceaux, à l'origine il mesurait 20 mètres de haut et pesait environ 350 tonnes, c'est le plus grand menhir connu du monde.

Table des marchands, dolmen situé à côté du grand menhir, à voir les divers sculptures taillées dans l'intérieur du



dolmen.

Dolmen de Mané-lud et tumulus du même nom.

Dolmen de Mané-rutual.

Tumulus de Mané-er-hroeh.

Dolmen des pierres plates avec de nombreux motifs gravés.

GALERIES BEAUX ARTS

(J. FRELAUT - Gérante)

Œuvres d'art originales

Peintures - Aquarelles

Gravures anciennes
et contemporaines

Toutes les fournitures

pour l'artiste

1, rue des Chanoines

(près Cloître)

VANNES - Tél. 54-26-80



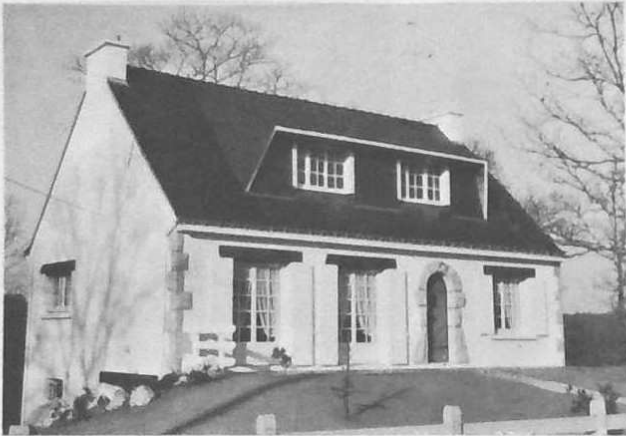
LORIENT
Tél. 64-16-49
Port
de pêche

PONTONS en Alliage d'Aluminium
pour ports de plaisance

Fourniture et installation - Etudes sur devis

Références : Redon - Rieux - Béganne - La Baule - La Trinité -
Le Crouesty - Ile aux Moines - Guidel - Lorient-Port - Haliguen -
Carnac.

POUR VOTRE CONSTRUCTION
EN TOUTE SECURITE
ADRESSEZ-VOUS A UNE ENTREPRISE



DICONITRA — S. A. RAOULT
Bordure R.N. 24 — BP 29. 56500 LOCMINE

----- Bon pour une documentation gratuite ----- ✂

NOM : Prénom :
Adresse :

la clôture aussi...



C'est l'affaire d'un spécialiste • Adressez-vous à :

Sipom Tél. 26.54.65
Le Bardeff (rte de Josselin) MOREAC
B.P. 29 - 56500 LOCMINE

Pose ou Fourniture
Bordures de trottoirs
Caillebotis, agglos. . .

Bières toutes marques
— françaises et étrangères —

s.a. SADIBO

— Ets LEMAY et Cie —

B.P. 64 - 56400 AURAY
Tél. (97) 24.07.40

Dolmen de Kerlut.

Eglise avec son chœur des XI^e et XII^e.
Vestiges d'un ancien théâtre romain.
Chantiers ostréicoles.
Plusieurs plages.
Nombreuses promenades à pied.

• **LOCMINE**

Restes de la façade de l'église du XVII^e.
Plusieurs fontaines et chapelles.
Menhir.

• **LOCOAL-MENDON**

Pierre des Templiers, chapelle Saint-Jean XV^e.
Ancien repaire de Cadoudal à la Forêt en Locoal.
Pierre du moine, Croix celtique.
Stèle gravée (ancien monument funéraire du XI^e ou XII^e).

Dolmen de Mané-Bihan.

Allée couverte de Mané-Bras.
Dolmen avec 3 pièces au village de Locqueltas.

• **LOCQUELTAS**

• **MARZAN**

Eglise ancienne.
Vestiges du château de l'isle, ancienne résidence d'été des Ducs de Bretagne.
Très belle vue sur la Vilaine.

• **MEUCON**

Calvaire dans l'enclos de l'église.

• **MONTERBLANC**

Chapelle Notre-Dame à Mangolérian.

• **MOREAC**

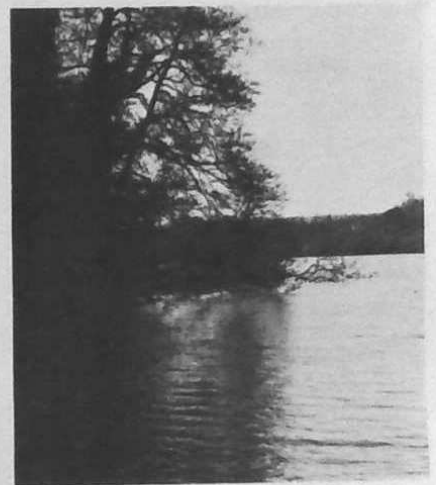
Centre d'insémination artificielle, le plus important de l'ouest.

• **MOUSTOIR-AC**

Circuit des mégalithes.

• **MUZILLAC**

Site de Penmur (grée des Chouans).
Chapelles des Templiers.
Moulins de Penmur et du Rohec.
Château de Séréac.



MUZILLAC - site de Penmur

meubles
MID Clément **FOUCAULT**
Ensemblier - Décorateur.

25, av. Victor Hugo - VANNES - Tél. 66.35.35

• **NOYALO**

Site et vue sur le Golfe du Morbihan.

• **PENESTIN**

Centre Conchylicole très important (moules).

Station balnéaire en pleine expansion.

Plage de la mine d'or.

Pointe du bile.

• **PLAUDREN**

Nombreux mégalithes au hameau de Saint-Bily.

Pierre sonnante appelée la Grée aux Cerfs.

Autres menhirs et dolmens sur le territoire de la commune.

• **PLESCOP**

Chapelle Notre-Dame de Lézurgan (belle Charpente).

• **PLOEMEL**

Colline de Locmiquel.

Chapelle de Recouvrance.

Chapelle de Locmaria XV^e.

SUPERMARCHÉ UNICO



" LA MOUETTE "
surface de vente 520 m²

P. RICHEUX

56760 PENESTIN

Tél. 08-30-30

chaque
mois

armor

le magazine
des Bretons

en vente partout

Kronenbourg

BIÈRE D'ALSACE

Distributeur officiel
ETS LOUIS KERGUEN S.A.

KERMELIN - SAINT-AVE
56 VANNES - Tél. 66.71.08



KANTERBRÄU

La bière de Maître Kanter

Kermelin - Saint-Ave

Distributeur : SO. VA. DI. BO.

Tél. 66.71.08

• **PLCEREN**

Chapelle Notre-Dame de Béliéan.

• **PLOUGOUMELLEN**

Curieuse croix Bipenne.

Rivière du Sal (site).

Chapelle Notre-Dame de Becquerel.

Cromlech de Kergonan.

Dolmen de Pen-Hap.

• **PLOUHARNEL**

Abbaye bénédictine de Kergonan

« Chants grégoriens »

Chapelle Notre-Dame des Fleurs.

Nombreux vestiges préhistoriques, menhirs, dolmens, tumulus.

• **PLUMERGAT**

Eglise romane, avec à l'intérieur plusieurs statues anciennes.

Pierre celtique à l'entrée de l'église.

Calvaire constitué avec des éléments d'un chemin de croix XIV^e ou XV^e.

Croix celte découverte récemment devant l'église.

• **PLUNERET**

Sépulture de la Comtesse de Ségur et de son fils Mgr de Ségur.

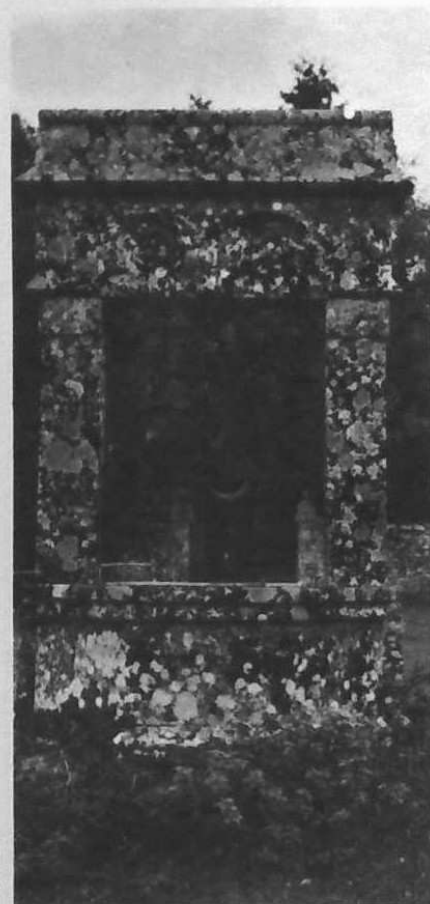
LES GUIDES SOPEL :

Les circuits touristiques des Pays de Vilaine (épuisé)

Côte d'Emeraude - Pays de Rance (contre 5 F pour frais d'expédition).

Les circuits touristiques de la Côte de Granit Rose (franco contre 5 F)

SOPEL : 10, rue Vicairie — 22000 ST-BRIEUC — Tél. 33.61.98



ELVEN

Chapelle de Sainte-Avoye XVI^e, à voir le jubé, le portail imposant et 2 blocs de granit dont l'un creusé passe pour être le bateau de Sainte-Avoye.

• **QUIBERON**

Port de pêche.

Port de plaisance de Port-Haliguen, plus de 600 mouillages.

Station balnéaire avec de magnifiques plages.

Embarcadère des bateaux pour Belle-Ile, Houat et Hœdic.

Institut de Thalassothérapie.

QUIBERON



Henri PROUST

4, rue de la Gare – BP 72
56 QUIBERON
Tél. 52.62.62

ELECTRO-MENAGER
ELECTRICITE
GENERALE
LUSTRIERIE

Distributeur
officiel PHILIPS



art coiffure

□
19, rue de Verdun
56170 QUIBERON
Tél. 52.65.13

□
Soins du cheveu et du cuir chevelu

PÂTISSERIE BRETONNE DE TRADITION

spécialités RIGUIDEL

TOUT AU BEURRE : Beurrées – Gâteaux bretons
Fars – Pain doux...

CONFISERIES REGIONALES

Expédition dans toute la France

Face au Port-Maria – QUIBERON – Tél. 52.60.37

cinq
départements

*un seul
magazine*

ARMOR

COMPLEXE THERMAL DE QUIBERON

créé et dirigé par Louison BOBET

- Institut de Thalassothérapie (rééducation fonctionnelle en milieu marin) Tél. 52.63.25
- Hôtel SOFITEL (4 étoiles) – 115 chambres – Restaurant "Le Thalassa" Tél. 52.64.00
- Hôtel DIETETIQUE (4 étoiles) – 78 chambres – (régime diététique) Tél. 62.68.68

Ouvert toute l'année (sauf janvier)





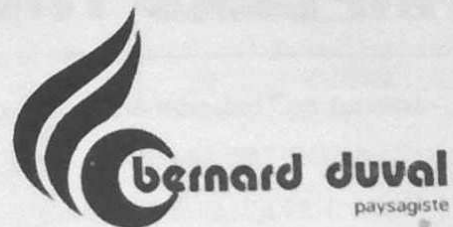
Site incomparable de la côte sauvage.
Possibilité de nombreuses promenades à pied.
Menhirs.

• **SAINT-ALLOUESTRE**

Rocher de pierres blanches très curieux.

A LA FERME AUX FROMAGES

Christian JOLLIT, fromager affineur, vous propose ses fromages fermiers, ses vins de propriété, ses foies gras et conserves fines - 16, rue Saint-Salomon - VANNES - Tél. 54.01.37



FEREL 56130 LA ROCHE BERNARD tél 08 62 68

Butane et Propane toutes marques - JET-GAZ
Fuel et gas-oil - Bois - Charbons * Charbons de bois

Ets NAGARD

37, rue du Roch-Priol
QUIBERON - Tél. 52.62.38

MATERIAUX DE CONSTRUCTION - PEINTURES
BIERES - CIDRES - EAUX MINERALES

• **SAINT-ARMEL**

Centre ostréicole.
Ilot de Tascon.

• **SAINT-AVE**

Chapelle Notre-Dame du Loc XV^e, à voir la charpente en forme de carène de bateau, le calvaire en bois, le rétable et les statues anciennes.

Fontaine sacrée et autel avec croix à panneaux, dans l'enclos de l'église.
Chapelle Saint-Michel.

• **SAINTE-ANNE-D'AURAY**

Le plus célèbre centre pèlerinage de Bretagne.

Apparition de Sainte-Anne à un paysan de l'endroit NICOLAZIC en 1623.

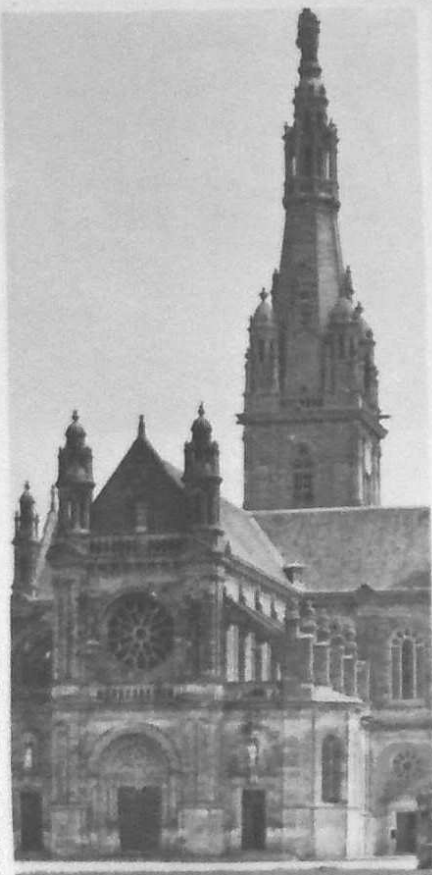


SAINT-AVE



POUR TOUS VOS PROBLEMES
DE
CONSTRUCTION





Basilique du XIX^e, nombreux ex-voto, Trésor, orfèvrerie, bannières, manteau de l'ancienne statue de Sainte-Anne, statue brûlée à la révolution.

Mémorial aux 250 000 bretons morts pendant la guerre de 14-18.

Autel des morts avec dans la crypte en rotonde 5 autels des 5 évêchés de Bretagne.

Couvent des Carmes avec un cloître du XVII^e.

Scala Santa XIX^e (ancienne porte d'entrée du parvis).

Historial Sainte-Anne, retraçant en personnages de cire l'origine du pèlerinage.

Cimetière national.

Monument à la mémoire du Comte de Chambord.

• **SAINT-GILDAS DE RHUYS**

Monastère de Saint-Gildas, à voir, la nef du XVIII^e, le chœur et le transept des XI^e et XII^e, les bénitiers sculptés, les tombeaux anciens, les bas-reliefs, le cloître roman et le trésor.

Allée couverte et menhirs près du village le Net.

Site du grand-Mont.

Entreprise générale
de bâtiment



Marcel KERNEN

Siège :

13 rue du Tanin - B.P. 5
56330 PLUVIGNER
Tél. 24-70-53

Agence :

Rue Port Maria
56170 QUIBERON



plans - devis - surveillance
maisons livrées clef en main
travaux neufs et réparations
en tous genres

Nombreux autres mégalithes sur le territoire de la commune.

Plages, port, site.

• **SAINT-NOLFF**

Eglise et chapelle Sainte-Anne.

• **SAINT-PHILIBERT**

Baie magnifique donnant sur la presqu'île de Quiberon.

Pont dont la vue s'étend sur la Trinité.

Chapelle du bord de l'eau.

Parcs à huîtres et à naissains.

Fort de Kernarvest.

Nombreux monuments mégalithiques, menhirs, dolmens.

CABINET IMMOBILIER TRANSACTIONS IMMOBILIERES – LOCATIONS



BENEAT-CHAUVEL

Bureaux à :

SARZEAU : Tél. 26.71.91

DAMGAN : Tél. 53.10.94

ARZON – PORT-NAVALO : Tél. 26.22.00

LARMOR BADEN : Tél. 24.14.02

• **SAINT-PIERRE QUIBERON**

Station balnéaire familiale, 6 kilomètres de plage

Route d'accès bordée de pins, cyprès et figuiers.

Port de pêche et de plaisance.

Côte sauvage avec l'arche de Port Blanc.

Petits villages pittoresques.

Chapelle Notre-Dame de Lotivy à Portivy.

Menhirs et cromlech de Kernourgnec. Dolmen de Roquinaud.

Ile de Tréviac, où furent découvertes des sépultures datant de plus de 4000 ans avant J.-C.

• **SARZEAU**

Ruines du Château de Suscinio, construit par les Ducs de Bretagne au XII^e, actuellement en cours de restauration.

Nombreux vestiges mégalithiques dont :

- tumulus de Kermaillard de 12 mètres sur 10, reste 8 supports
- menhir du fuseau de Jeannette (menhir couché).

Vieux moulins.

Maisons anciennes dans le centre de la ville.

Plages et port.



SAINT-PHILIBERT



armor

LE SEUL MAGAZINE DE LA BRETAGNE. PRESENTE CHAQUE MOIS, TOUTE L'ACTUALITÉ BRETONNE

10, rue Vicairie, Saint-Brieuc - ☎ 33.62.24 - L'abonnement d'un an : 50f - Ccp 2691-70 Rennes.





- **SENE**

Village et petits ports typiques.

- **SULNIAC**

Eglise du XII^e.

Chapelle des Hospitaliers au Gorvello.
Croix du cimetière.

- **SURZUR**

Chapelle Sainte-Hélène.

- **THEIX**

Chapelle de Brongolo.
Calvaire.
Château du Plessis-Josso.
Chapelle Notre-Dame la Blanche.

- **TOUR DU PARC (le)**

Centre ostréicole très important.
Nombreux mégalithes.
Port de Pencadénic.
Plages.

- **TREDION**

Château dans un site agréable.

- **TREFFLEAN**

Chapelle Notre-Dame de Cran.

- **TRINITE-SUR-MER (la)**

Premier port de plaisance de l'Atlantique avec sa rade magnifiquement abritée et son équipement permettant le mouillage de plus de 1 200 bateaux.
Pont de Kérisper dominant le port de la Trinité.
Centre ostréicole très important.



QUEST-OPTIQUE



— Optique médicale et solaire
— Lentilles cornéennes
Agréé Sécurité Sociale et Marine

— OPTICIEN DE MARINE —

Jumelles marines étanches et antichocs (garantie 3 ans) à partir de 220 F
Baromètres de marine
Masques de plongée à votre vue sous 24 h
Compas de navigation (compensation)

32, rue de Port-Maria
QUIBERON

Tél. 52.63.59.

Les photos de ce
guide ont été réalisées
par Alain de Bergevin

A LA FERME AUX FROMAGES

Christian JOLLIT, fromager affineur, vous propose ses fromages fermiers, ses vins de propriété, ses foies gras et conserves fines — 16, rue Saint-Salomon — VANNES — Tél. 54.01.37



Chantiers navals.
Possibilités de belles promenades à pied.
Plages sûres et bien abritées.
Mégalithes.

• **TRINITE SURZUR (la)**
Chapelle dans le bourg.

• **VANNES**
Cathédrale des XII^e, XV^e et XVI^e.
Cloître du XVI^e.

Remparts avec de très beaux jardins.
Tour du connétable.
Château de l'Hermine.
Vieilles maisons des XV^e et XVI^e (dans le centre).
Place Henri IV.
Porte Saint-Vincent, Porte-Poterne, Porte-Prison.
Lavoirs très anciens, aux toits curieusement arrondis (sur le Vincin).
Hôtel de Limur du XVIII^e (musée et S.I.).
Château Gaillard, ancien hôtel du Parlement de Bretagne, actuellement

SPECIAL — JARDIN

Jean-Pierre LE PESQUER
25, rue de Strasbourg
VANNES - Tél. 54.02.08

- Grillages et clôtures plastiques
- Piscines - Portiques
- Mobilier de jardin
- Tondeuses Flymo et Lawn Boy
- Poteries - Abris de jardins

RESIDENCE LE ROSELIER

Studios — F 2 - F 3 en vente pour habitation ou location meublée ou vide à l'année.

POINTE ST-JACQUES EN SARZEAU

Renseignements : 7, rue de Bernus — VANNES
Tél. 54.22.90



musée archéologique et préhistorique, très riche en objets découverts lors des fouilles effectuées dans toute la région.

Statue du Connétable de Richemont « Duc de Bretagne ».

Circuit lumineux des principaux monuments de la ville.

Port de plaisance et départ des vedettes effectuant le tour du golfe.

Plage et port de plaisance de CONLEAU à 4 kilomètres de Vannes.

armor
magazine

ABONNEMENT d'un an : 50 F

B.P. 540 à Saint-Brieuc
C.C.P. 2691.70 Rennes

A LA FERME AUX FROMAGES

Christian JOLLIT, fromager affineur, vous propose ses fromages fermiers, ses vins de propriété, ses foies gras et conserves fines - 16, rue Saint-Salomon - VANNES - Tél. 54.01.37



MONSIEUR MEUBLE

Auguste LE ROUX

magasin : 57, route de Ste-Anne

usine : route de Baud

56000 VANNES Tél. 66.26.76

KLAODA

OBJETS D'ART
ARTISANAT CELTE

•
Fin brodé Le Minor
Poteries - Bijoux
Etain - Soies peintes

•
3, place Hoche
56170 QUIBERON



VOILURES DE COURSE ET DE CROISIERE

Accastillage Greements - Cordages

Tauds - Vêtements marins

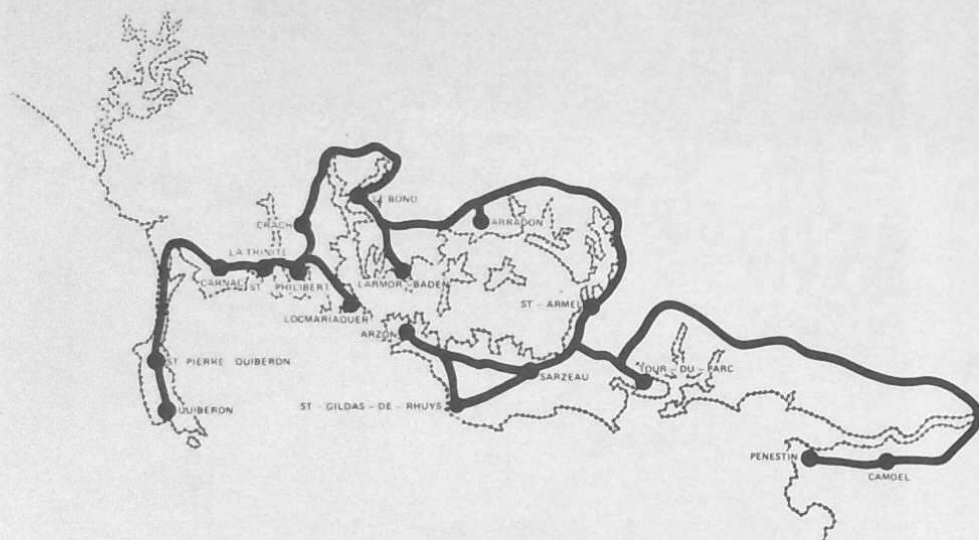
37, rue Ferdinand Le Dressay (Rive gauche du port)
56000 VANNES - Tél. (97) 66.14.41.

LES
CIRCUITS
TOURISTIQUES

ARRADON



Circuit des mégalithes



QUIBERON
ST-PIERRE-QUIBERON
PLOUHARNEL
CARNAC
LA TRINITE
ST-PHILIBERT
LOCMARIAQUER
CRACH
PLOUGOUMELLEN
LE BONO
BADEN
LARMOR-BADEN
ILE D'ARZ
THEIX
ARZON

ST-GILDAS-DE-RHUYS

SARZEAU

TOUR-DU-PARC

ELVEN

TREDION

PLAUDREN

COLPO

MOUSTOIR AC

ST-ALLOUESTRE

LOCMINE

LOCOAL-MEUDON

BELZ

ETEL

ERDEVEN

QUIBERON



ARZON

Circuit des artisans

QUIBERON

CARNAC

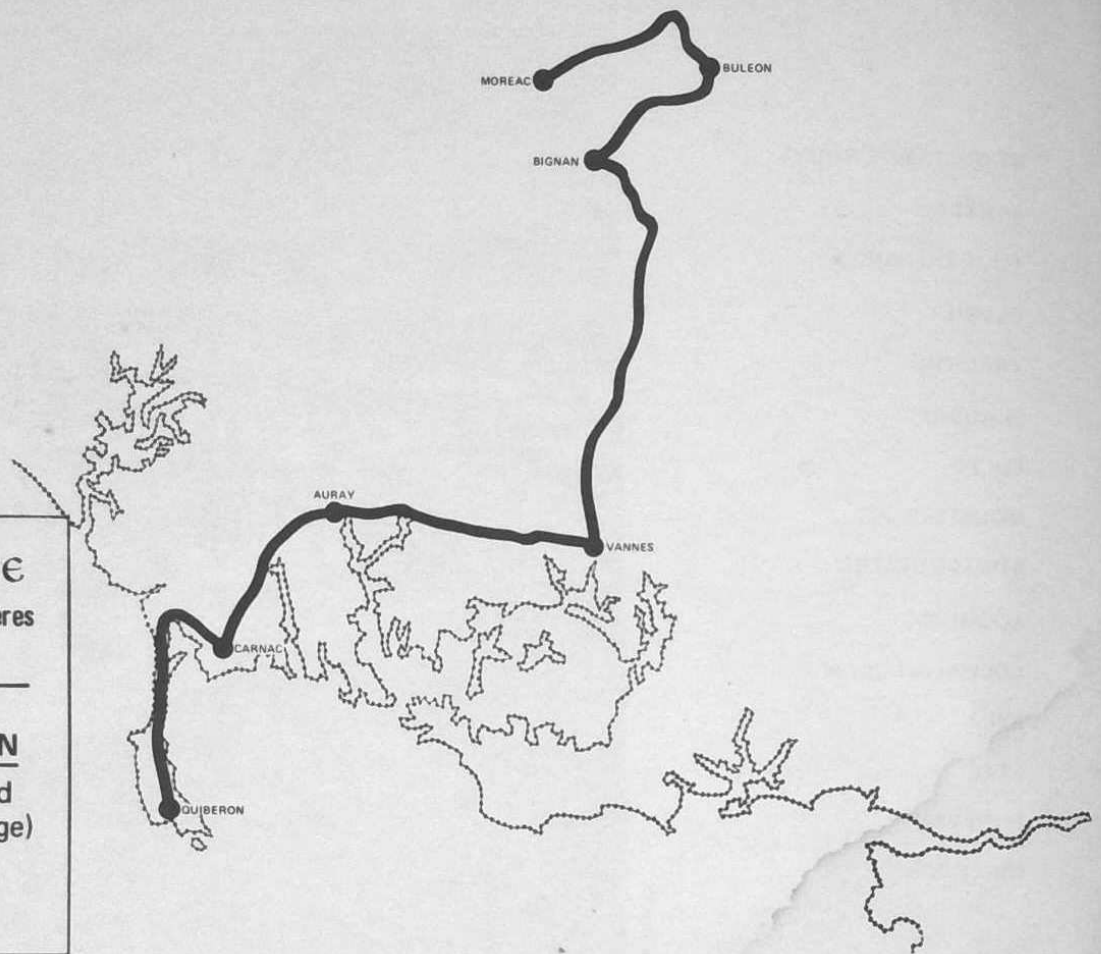
AURAY

VANNES

BIGNAN

BULEON

MOREAC



agence celtique

Toutes transactions immobilières
Locations saisonnières

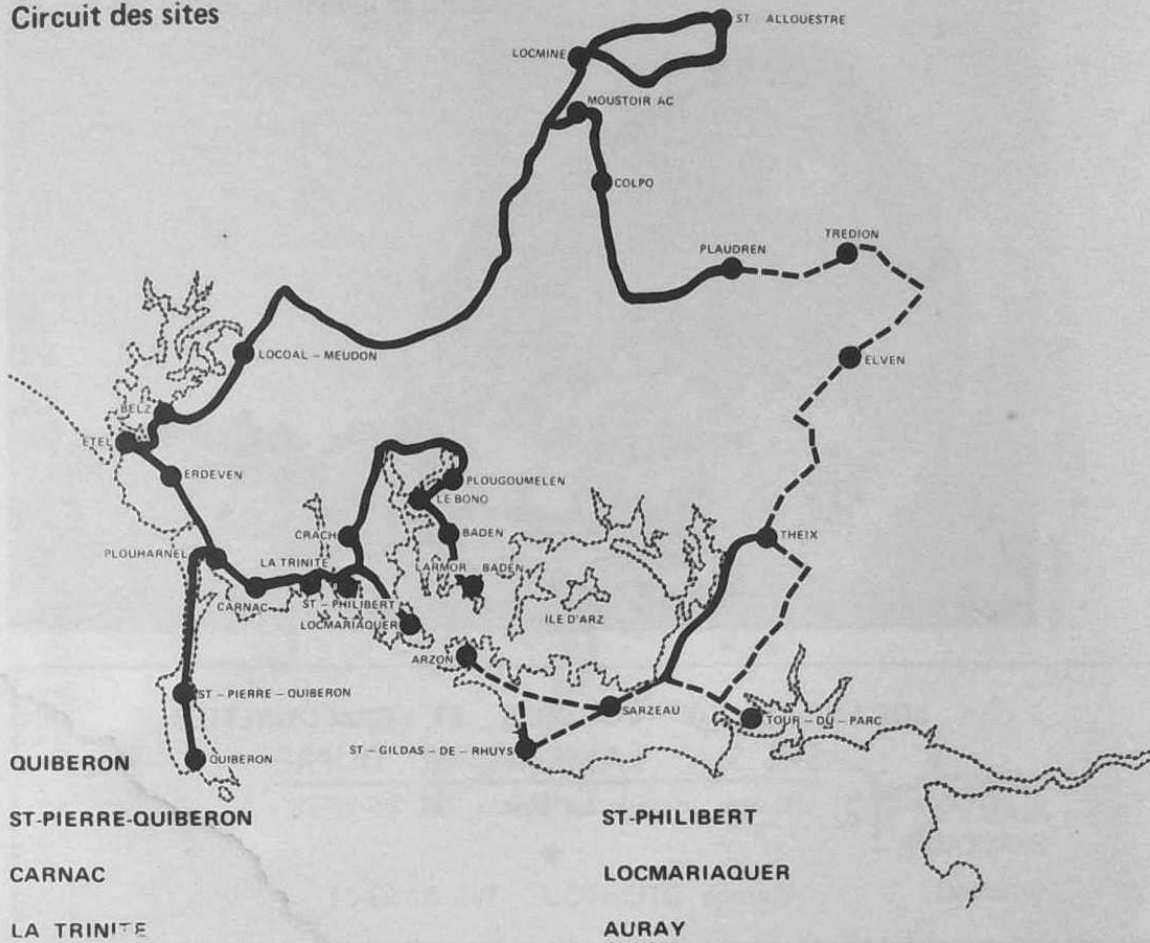


M. POUGEON

6, bd Chanard
(face à la plage)

T. (97) 52.62.22. B.P. 71
56170 QUIBERON

Circuit des sites



- LE BONO
- PLOUGOUMELLEN
- LARMOR-BADEN
- ARRADON
- ILE-D'ARZ
- VANNES
- SENE
- NOYALO
- SAINT-ARMEL
- ARZON
- ST-GILDAS-DE-RHUYS
- MUZILLAC
- BILLIERS
- ARZAL
- MARZAN
- LA ROCHE-BERNARD
- FEREL

CAMOEL
VANNES
SAINTE-ANNE-D'AURAY
PLUMERGAT
BRANDIVY
BRECH
PLOEMEL
BELZ
ETEL
ERDEVEN
QUIBERON

CARNAC



LOCATIONS DE VOITURES ET CAMIONNETTES

Sté S.A. LAMBERT ET DUPRE

7, rue Joseph Le Brix - Tél. 66-20-72

VANNES
AURAY
SARZEAU

CARNAC

●
Garage STEUNOU - Tél. 52-93-04

Circuit des églises, chapelles et calvaires



- VANNES
- ARZON
- ST-GILDAS-DE-RHUYES
- SURZUR
- AMBON
- DAMGAN
- MUZILLAC
- BILLIERS
- ARZAL
- MARZAN
- FEREL
- LAUZACH
- SULNIAC
- ST-NOLFF
- ELVEN

MONTERBLANC

SAINT-AVE

MEUCON

PLESCOP

GRANDCHAMP

COLPO

BULEON

LOCMINE

PLUMERGAT

SAINTE-ANNE-D'AURAY

BRECH

LOCOAL-MEUDON

BELZ

ERDEVEN

PLOUHARNEL

SAINT-PHILIBERT

CRACH

40

AURAY

PLUNERET

PLOUGOUMELLEN

PLOEREN

VANNES



CAMPING DOMICILAMI
Saint Julien Plage Quiberon (52 67 20)

Bernard MAIRE

Radio - Télévision - Hifi

Distributeur THOMSON
RADIOLA

Agencement et installation
de la cuisine sur mesure

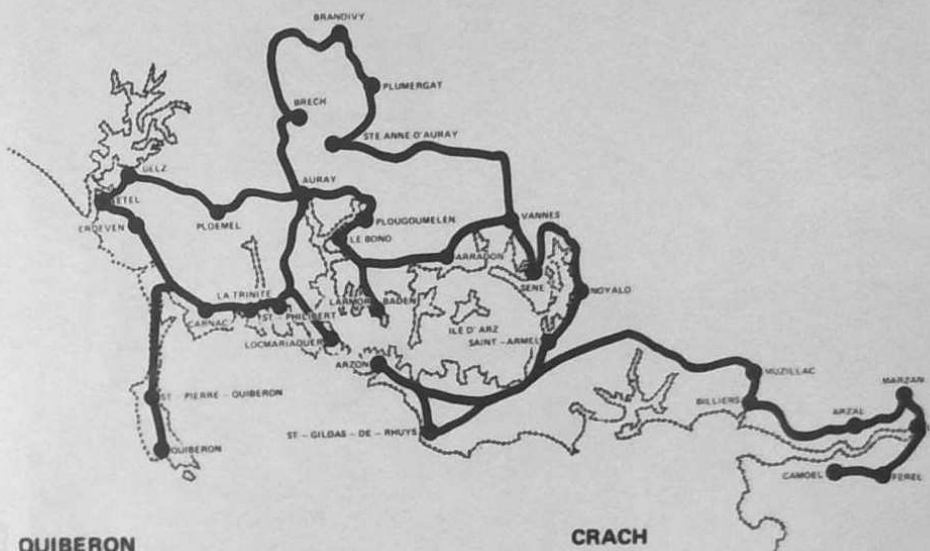
Kerhostin - ST-PIERRE-QUIBERON
Tél. 52.65.37

Maison
GEOFFROY

4, rue du Port-Maria
QUIBERON
Tél. 52.61.79

Bonneterie - Chemiserie
Lingerie
Spécialité d'articles de plage

Circuit des ports de plaisance et de pêche

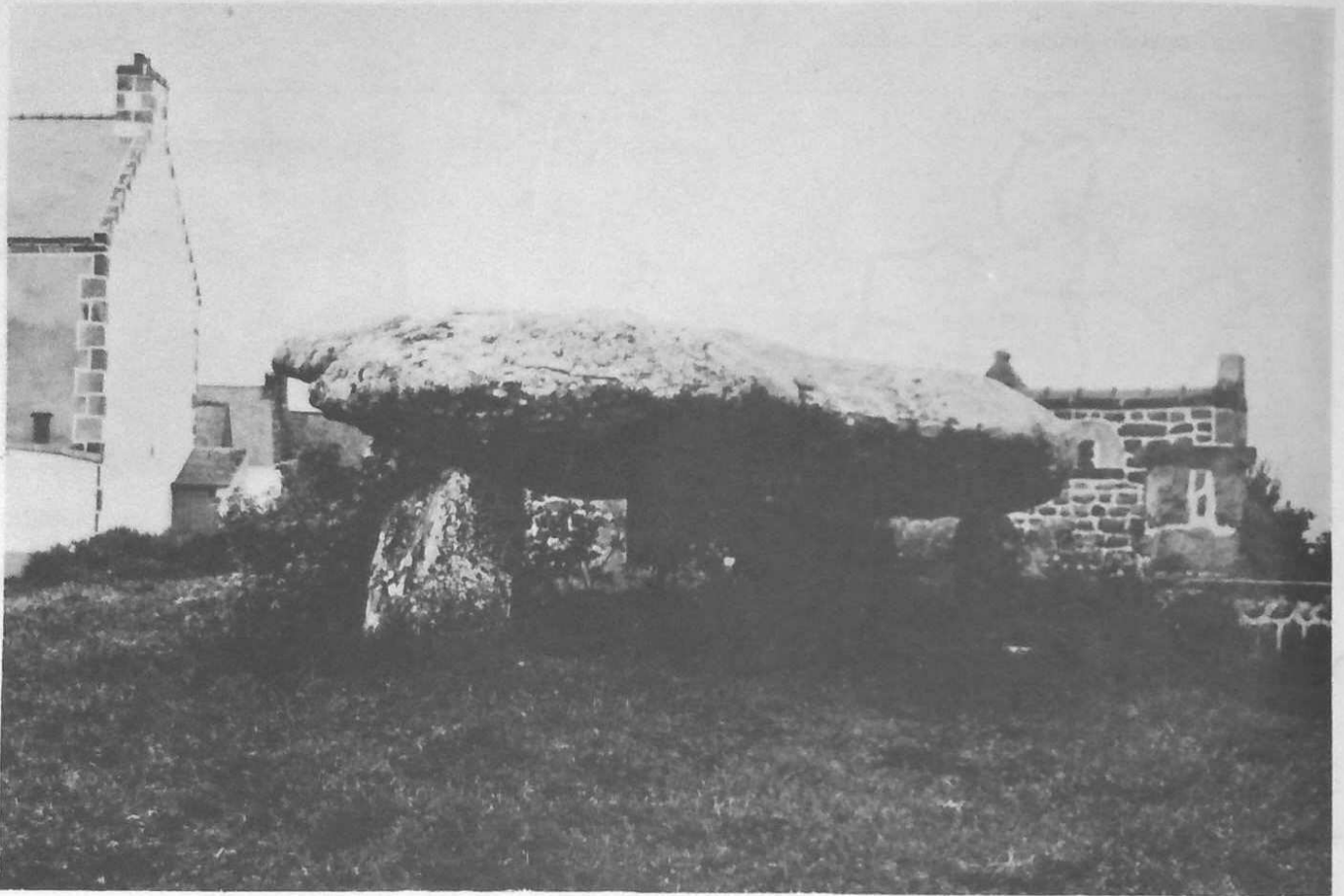


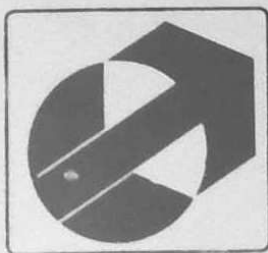
LA TRINITE

- QUIBERON
- SAINTE-PIERRE-QUIBERON
- CARNAC
- LA TRINITE
- SAINTE-PHILIBERT
- LOCMARIAQUER

- CRACH
- LE BONO
- LARMOR-BADEN
- ARRADON
- SAINTE-ARMEL
- ARZON

- SAINTE-GILDAS-DE-RHUYS
- SARZEAU
- TOUR-DU-PARC
- CAMOEL
- PENESTIN
- QUIBERON



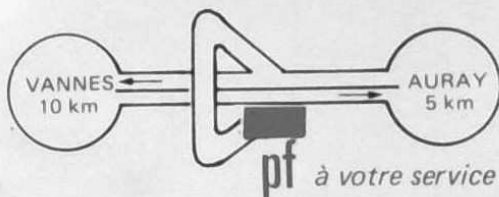


pinaultfrance

BOIS – PANNEAUX – MENUISERIES
MATERIAUX DE CONSTRUCTION
ISOLATION

Z.C. Le Keneah' – Plougoumelen

56400 AURAY – Tél. (97) 24.19.60 24.06.39



LA SOPEL

votre société bretonne d'édition

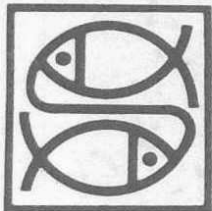
produit :

- ★ des guides touristiques
- ★ des revues cantonales
- ★ des revues municipales
- ★ la plaquette du label " Bretagne "
- ★ des programmes
- ★ ... et tout ce que vous lui demanderez

10, rue Vicairie – SAINT-BRIEUC – Tél. 33.61.98

VENTE DIRECTE

aux particuliers : à la conserverie, ou par correspondance



CONSERVERIE

la belle-iloise

10, rue de Kervoizes. 56170 Quiberon. tél. 52.61.05

dépot : 77, avenue des Druides. 56340 Carnac

conserves de poissons selon recettes artisanales
traditionnelles - qualité garantie par la "marque bretagne"