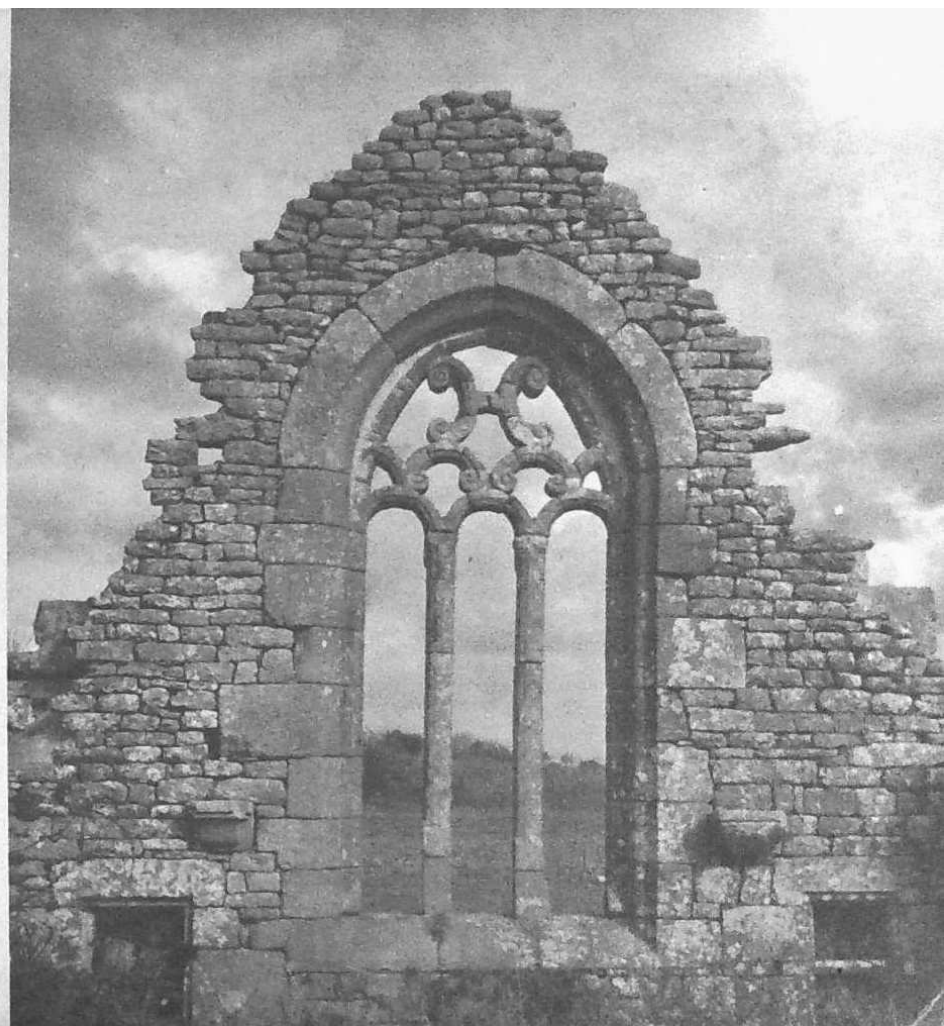


guide
des
circuits
touristiques

de
léon
en
argoat

sopel





PERON Jean-Luc

aysagiste

«conseils»
épiniériste

Kertanguy-Creis - 29234 GARLAN - Tél. : 88.19.18

(à 6 kms de Morlaix est)

- Plans et devis
- Réalisation
- Entretien annuel ou périodique
- Maçonnerie et éclairage jardin

Vente de plants
Livraison gratuite
Garantie de reprise

Agent de Maitrise en architecture de jardins

les éditions SOPEL

REVUES MUNICIPALES ET CANTONALES

- Lamballe
- Plomelin
- Huelgoat
- Pordic
- Douarnenez
- Trébeurden

GUIDES TOURISTIQUES

- Côte de granit rose
- Pays de Vannes et Auray
- Côte d'émeraude
- Pays de Vilaine

Chaque exemplaire 5 francs pour frais à

SOPEL - B.P. 540 22010 SAINT-BRIEUC - c. c. p. 2319 14 P Nantes

Le dictionnaire du Léon et de l'Argoat

● BIEUZY-LES-EAUX (56)

- Dolmen de Kermabon
- Château de Rimaison
- Moulin de Rimaison
- Fontaine de Saint-Bleuzy
- Maison près de l'Eglise datée 1656

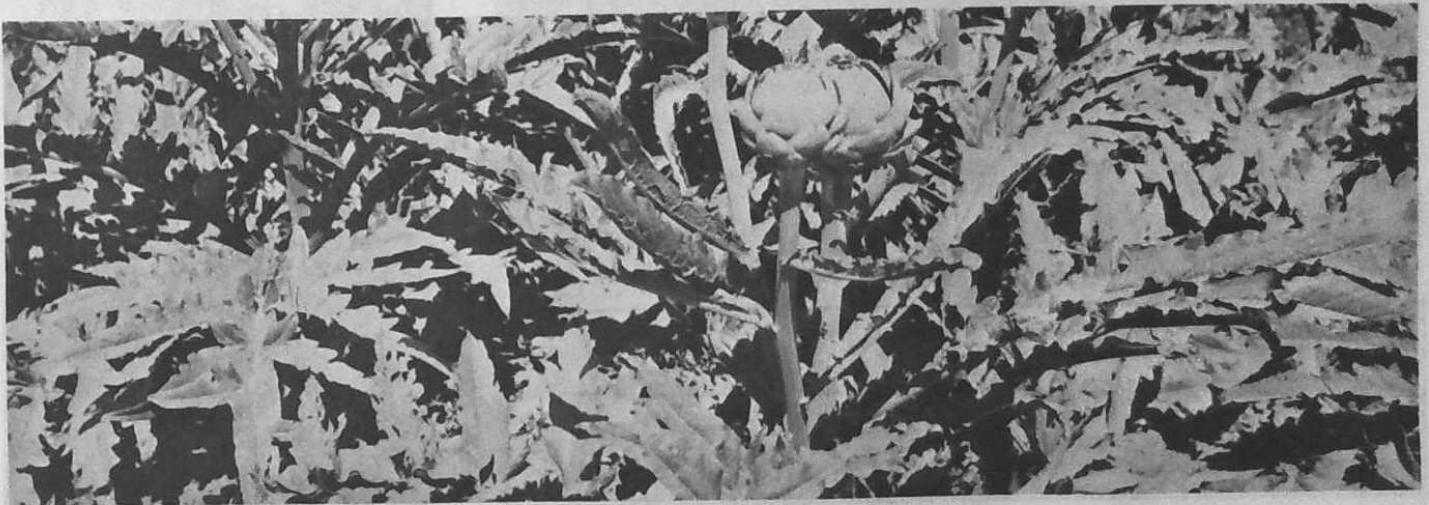
● BOTSORHEL (29 N)

- Eglise paroissiale du XIX^e
 - Clocher du XVII^e
 - Statue Equestre de Saint George
 - Autres statues anciennes et curieuses dans l'Eglise.

- Chapelle du Christ XVIII^e
 - Vieilles statues
- Manoir de Keraël
- Chapelle de Saint-Eloi XVIII^e

● BOURBRIAC (22)

- Eglise du X^e et XVI^e



- Clocher de 66 mètres de haut
- Cercueil de Saint Briac VII^e
- Crypte du IX^e avec statue ancienne de Saint Briac
- Chapelle de Saint-Houarneaux XV^e
- Belles gargouilles en forme de Dragon
- Très belle croix du XVI^e à Pont-Melvez
- Nombreux mégalithes sur le territoire de la commune

● **BULAT-PESTIVIEN (22)**

- Etang de Bodelio
- Eglise de Bulat-Pestivien XVI^e, le plus ancien monument de la Renaissance bretonne
- Nombreuses statues et sculptures sur les murs
- Fontaine du Coq XVI^e
- Fontaine des Sept-Saints XVII^e
- Fontaine Saint-Nicolas
- Chapelle Sainte-Blaise XVI^e

- Calvaire du XVI^e
- Chapelle Saint-Joseph XVI^e

● **CALLAC-DE-BRETAGNE (22)**

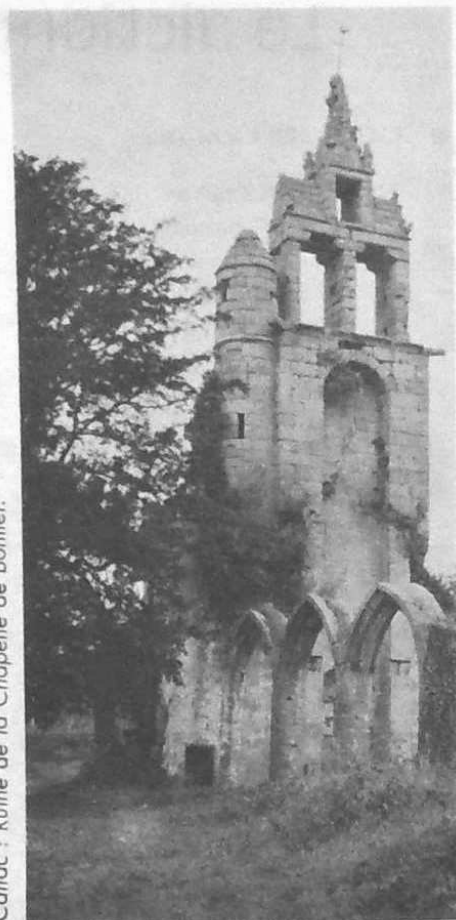
- Capitale de l'épagneul breton
- Ruines de l'Eglise de Botmel XIV^e
- Clocher du XVI^e
- Gargouilles
- Fontaine de Kerdiequel « route de Guingamp »
- Fontaine de Goasker « entourée de pierres levées 2000 ans avant J.C. »
- Moulin de Callac, avec pont en pierre plat, époque Gallo-Romaine
- Manoir de Kermabillou XV^e
- Chapelle Saint-Pierre XVI^e, au Village de l'Isle, avec calvaire du XV^e ou XVI^e
- Chapelle Saint-Tréphin XV^e
- Nombreuses statues anciennes
- Statue d'un Etalon « Naous » devant le Haras

**Gravures et Sculptures
SUR SCHISTE DE L'ARGOAT**

Panneaux décoratifs - Cadrans solaires - Cheminées - Tables

Loïck Rault

Route de Pen an Lann
29 CARANTEC - Tél. 67.02.12



Callac : Ruine de la Chapelle de Botmel.

● **CARANTEC (29)**

- L'île du Taureau et son donjon
- Chantiers ostréicoles
- A Hanvic, le clocher XV^e

● **CLEDER (29 N)**

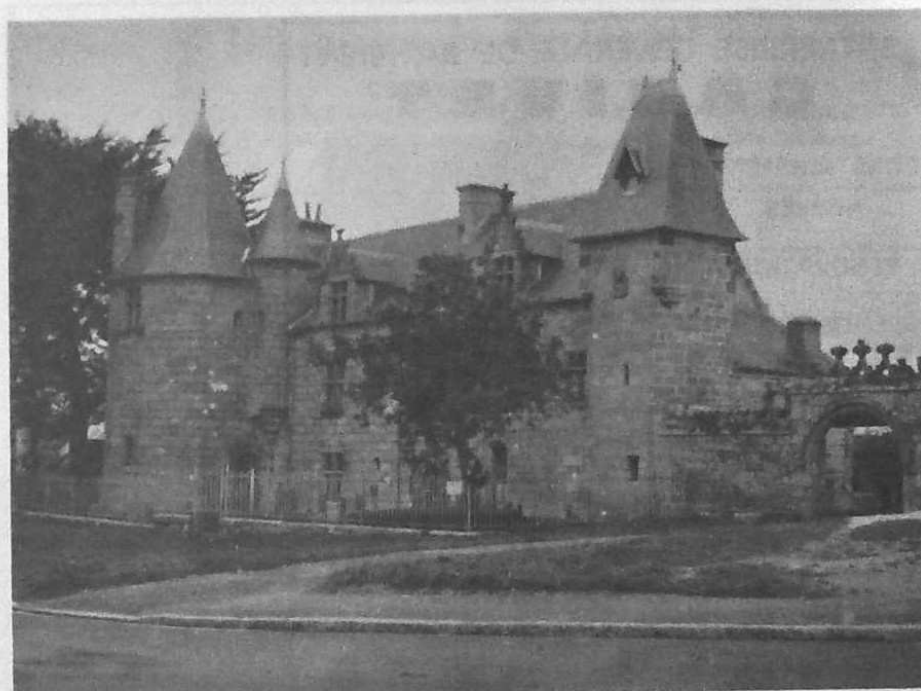
- Ruines du Château de Kergornnardeac'h XIV^e
- Manoir de Tronjoly XV^e
- Stèle gauloise de Kerider
- Belles plages
- Plusieurs chapelles et fontaines sur le territoire de la commune

● **CLEGUEREC (56)**

- Chapelle et Fontaine de la Trinité XV^e

● **LE FOLGOËT (29 N)**

- Célèbre lieu de pèlerinage
- Basilique du XV^e de style gothique flamboyant
 - Portail finement sculpté
 - Très belles rosaces
 - Jubé
 - Fontaine
- Manoir-Presbytère du XV^e qui renferme un musée



Le château du Folgoët.

Chaque mois, lisez Armor-Magazine

ENTREPRISE GÉNÉRALE DE BATIMENT
GANIVET

CONSTRUCTIONS
NEUVES
RENOVATION
DEVIS
SUR DEMANDE

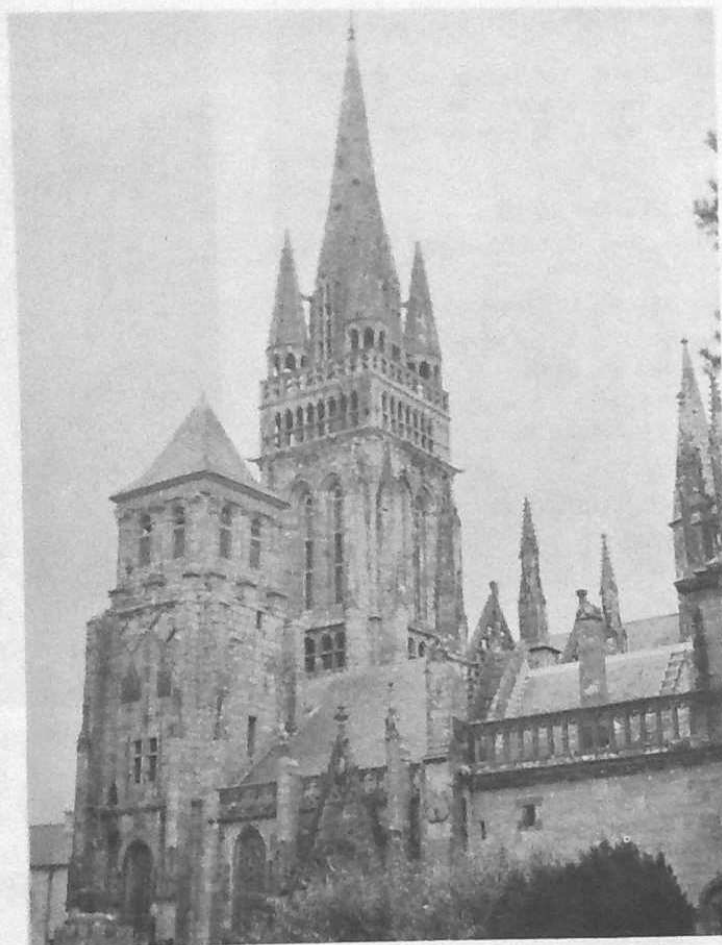


Place Pobeguin - 56480 CLEGUEREC - Tél. 25.32.35

La SOPEL édite :

- des guides touristiques
- des revues municipales
- des revues cantonales
- des programmes
- des plans de ville, etc

La cathédrale du Folgoët.



● **GOUAREC (22)**

— Forêt de Quénécan

● **GUEMENE-SUR-SCORFF (56)**

— Ruines du Château. Voir la porte du XV^e

— Plusieurs maisons anciennes dans le centre

● **GUERLESQUIN (29 N)**

— Le Présidial « ancienne Prison »

— Anciennes Halles du XIV^e

— Mesure à Blé en granit à côté du Présidial

— Nombreuses maisons anciennes, certaines avec tourelles et escalier intérieur en granit.

— Patrie des bardes « Prosper Proux » et « Charles Rolland »

— Chapelle Saint-Modez XVI^e

— Ruines de la chapelle Saint-Thégonnec

— Chapelle et Fontaine de Saint-Trémeur

— Chapelle Saint-Jean

— Menhir de Kerellou

— Fête typique et très importante le 14 juillet de chaque année

Pépinières de Kerfandol

(C.P.H. n° 17 LOCUON)

56160 GUEMENE-sur-SCORFF - Tél. : (97) 51.25.82

Tous végétaux d'ornements pour parcs et jardins - Visite en toutes saisons
CATALOGUE - PRIX - RENSEIGNEMENTS sur simple demande

KERLEN

DANS LA VALLEE DE LA SARRE

CORN ER PONT

12 ha de verdure
3 km de chemins forestiers
1 plan d'eau d'un ha

CENTRE DE LOISIRS ● RESTAURANT ● BAR

56310 GUERN - Tél. 25.29.44

Les Granits de Guerlesquin

Granits gris - jaune - bleu

- Pierres de taille et de maçonnerie.

- Sur demande, confection de pierres de taille pour restauration.

- CHEMINÉES TOUS MODELES.

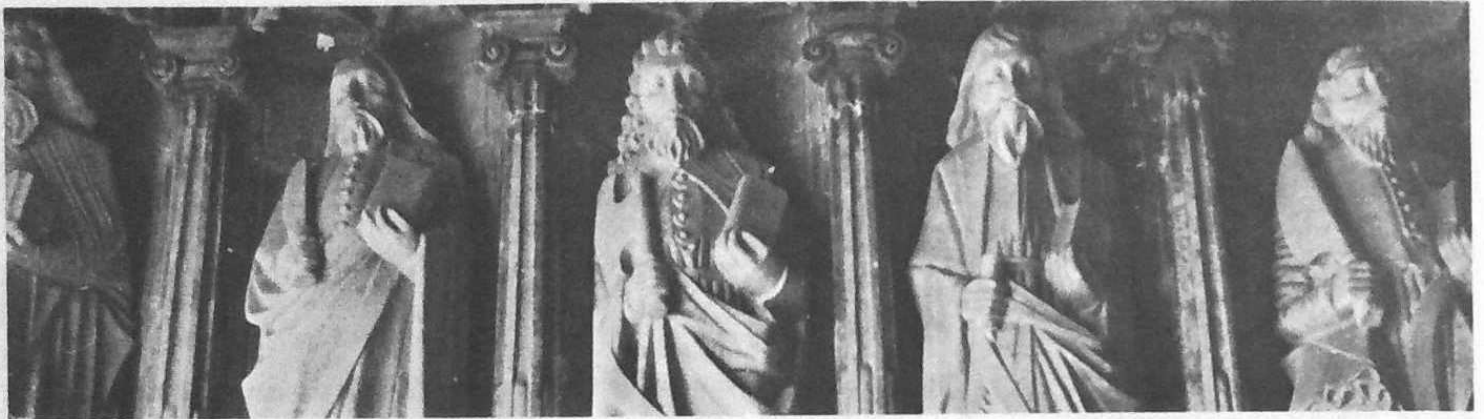


Siège Social :

Rue du Docteur Quéré
GUERLESQUIN

Tél. : 78.11.29

Carrières de Bruillac
22 PLOUNÉRIN



Guimiliau : Détail du Calvaire.



(Photo Gernot)

Visitez la

S. I. C. A. M. O. B.

marchés organisés de Bretagne

les lundis à GUERLESQUIN, mardis à LANDIVISIAU

mercredis à CHATEAUNEUF DU FAOU

- 5.000 animaux par semaine vendus aux enchères électroniques,
- 11.500 apporteurs,
- 1.500 éleveurs de bovins en groupement,
- 250 producteurs de porcs en groupement

● **GUERN (56)**

- Eglise Notre-Dame de Quelven
- Scala-Santa
- Fontaine de Quelven
- Chapelle-Calvaire et Borne Miliare de Locmeltro
- Manoir de Menorval « très belle porte principale »

● **GUIMILIAU (29 N)**

- Célèbre calvaire, un des plus beaux et des plus anciens de Bretagne. 200 personnages sculptés dans le granit
- Ossuaire du XVI^e
- Eglise du XVI^e avec porte à baldaquin du XVII^e
 - A l'intérieur, baptistère en chêne sculpté « unique au monde »

● **JOSELIN (56)**

- Château des Ducs de Rohan, construction des XI^e et XVI^e
 - Cour intérieure
 - Tours imposantes dominant le canal de Nantes à Brest
- Eglise Notre-Dame du Roncier XI^e et XVI^e



MARBRENERIE - GRANITERIE

Fabrique de monuments
funéraires - Construction
de caveaux

Établissements

**Jh.
LE FOLGOE**

Usine et exposition :

Kerroch - 56 GUERN

Téléphone 25.21 20

**GRANITS
FRANÇAIS et ÉTRANGERS**

Sciage . Polissage . Gravure



- Chapelle Sainte-Croix XI*
- Nombreuses vieilles maisons des XV* et XVI* dans le centre-ville

● **LAMPAUL-GUIMILIAU (29 N)**

- Eglise XVII* avec sa porte triomphale
 - Baptistère
 - Rétable
 - Poutre de gloire XVI*
 - Magnifique mise au tombeau
 - Bannières du XVII*
- Ossuaire XVII*
- Très beau calvaire

● **LANMEUR (29 N)**

- Eglise du XIII*
 - Crypte du X* avec piliers sculptés très beaux et très rares
- Chapelle de Kernitron XIV* en cours de restauration

LESNEVEN (29 N)

- Maisons et Hôtels particuliers des XV* et XVI*

● **LOCQUIREC (29 N)**

- Station balnéaire

Louis MARTIN

**SCULPTURE SUR BOIS
SOUVENIRS BRETONS**

JOSSELIN

ATELIER : Z.I. des Rochettes

MAGASIN : 36, rue des Trente

Téléphone : 22.21.38

Hôtel - Restaurant

Spécialités fruits de mer
Mariages - Banquets

LE STYVEL

Fond de la baie

LOCQUIREC

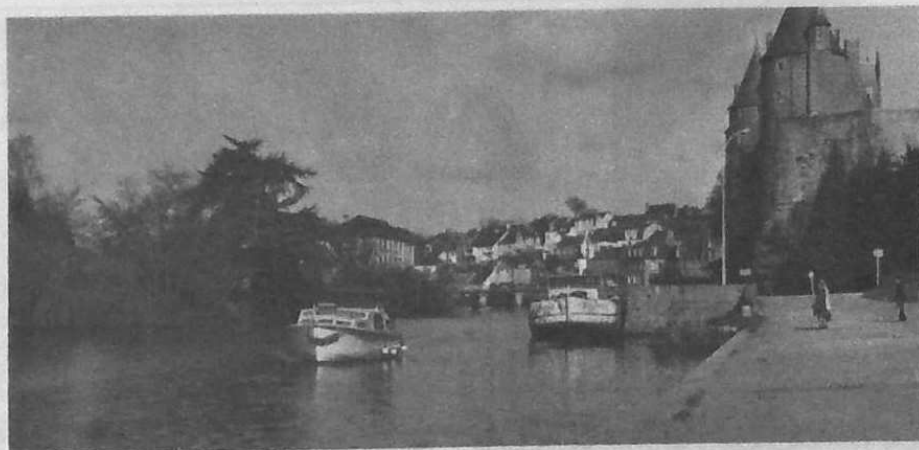
Tél. : (16.96) 67.42.26

- Belles plages
- Ports de pêche et de plaisance
- Promenades à pied
- Eglise ancienne assez curieuse

● **MORLAIX (29 N)**

- Viaduc du chemin de fer en granit
- Maison d'Anne de Bretagne XVI*
- Nombreuses autres maisons anciennes
- Eglise Saint-Mélaine XV*
- Eglise Saint-Mathieu XVI*
- Chapelle Notre-Dame de Mûr avec une Vierge ouvrante du XV*
- Port de plaisance

Josselin



● **MUR-DE-BRETAGNE (22)**

- Barrage de Guerlédan, le plus beau lac artificiel de Bretagne
- Magnifique plan d'eau, avec école de voile
- Eglise
 - Chaire en bois sculptée
- Très nombreuses promenades à pied
- A moins de 10 km, site et ruines de l'abbaye de Bon-Repos et forêt de Quénécan

TAL AN TAN



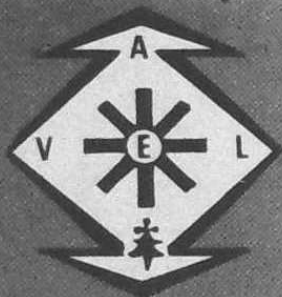
**ARTISANAT
SALON DE THÉ**

22, rue de Brest
29210 MORLAIX - Tél. 88.00.94
Ouvert de 9 h à 12 h et de 14 h à 24 h

chaque mois

lisez

armor-magazine



AVEL S.A.
LE POMMELLEC

Siège Social et Usine :
22530 MUR-DE-BRETAGNE
FRANCE
Tél. (96) 28.50.81
Télex 730004 - OGETEL Réf. 246

Constructeur de matériel pour l'élevage et l'industrie

CHAUSSURES LE MENER

29, Rue de l'Eglise 22530 MUR-DE-BRETAGNE

LIBRAIRIE

PENTHIÈVRE ARTS ET CULTURES

24, rue du Val LAMBALLE Tél. : 31.08.85

Tous les Livres et Publications sur la Bretagne

Vente par correspondance



● **NOYAL-PONTIVY (56)**

- Chapelle Sainte-Noyale du XV^e
 - Croix ouvragée
 - Fontaine
- Tombeau de Saint Mériadec dans le cimetière XIV^e

● **PLOUESCAT (29 N)**

- Halles du XV^e en bois
- Chapelle de Kerzéan XVI^e
- Menhir de Gonebloué 3 000 ans avant J.C.
- Plages et promenades à pied

**COOP des PÊCHEURS
de PRIMEL**

(face aux viviers)

**Articles de Pêche
Habillement
Tricots St-James - Kabigs**

PRIMEL en PLOUGASNOU
Tél. : 67.35.03



● **PLOUGASNOU (29)**

- Eglise Renaissance

● **PLOUGONVEN (29 N)**

- Eglise du XV^e
- Calvaire en granit de Kersanton XVI^e très nombreux personnages, parmi les plus beaux de Bretagne
- Ossuaire du XVI^e style Renaissance bretonne
- Manoir de Kerloaguen XV^e et XVI^e
 - Portes gothiques richement sculptées
 - Puits couvert style Renaissance XVI^e
 - Portail Renaissance
 - Grandes salles avec de très belles cheminées monumentales
- Manoir de Mezederd XIV^e
 - Style manoir fortifié gothique
 - Tour octogonale
 - Puits du XV^e
 - Statue de Saint-Nicolas
- Manoir de Pen-ar-Stang
 - Très belles cheminées
 - Escalier intérieur en granit taillé
 - Anciennes cellules servant de cachots
 - Four à pain

● **PLOUIGNEAU (29 N)**

- Château de Bourouguel XVII* avec les restes de l'ancienne forteresse du XIV*
- Château et chapelle d'Encremer
- Manoir de Trojoie
- Eglise paroissiale
 - Statue de Saint-Isidore en costume breton
- Hameau de Lanleya
 - Chapelle Saint-Nicodème XVII*

- Manoir
- Moulin seigneurial
- Lusivilly, très belle chapelle du XV*

● **PLUMELIAU (56)**

- Belvédère (panorama)
- A Saint-Nicolas-des-Eaux, ferme bretonne de la Couarde restaurée. Camping 2 étoiles.



Agence Bernard Moteurs

Tondeuses à gazon

Motoculteurs

Tronçonneuses

3, quai de Tréguier

MORLAIX

Tél 88.14.57



PEINTURES - DÉCORS

Papiers peints - Peintures - Voilages

Magasin de détail et bureau

Entreprise PERIOU - Z.I. de PLOUIGNEAU - Tél. 67.70.68

● **PONTIVY (56)**

- Château des Ducs de Rohan
- Magnifique construction du XV^e
- Urbanisme de l'Empire (Napoléonville)
- Sépulture circulaire de l'âge de fer dans le jardin public et provenant de Silfiac
- Tumulus de Nilizien
- Restes du château de la Villeneuve
- Porte de Malguenac
- Vieilles maisons, rue au Fil, place du Martray, rue du Port et rue de Neuillac
- Eglise Sainte-Tréphine
- Fontaine de Saint-Meriadec en Silfiac

Pontivy : Château des Ducs de Rohan



● **ROHAN (56)**

- Ruines du château des Ducs de Rohan XII^e
- Chapelle Notre-Dame de Bonne-rencontre XVI^e
- Escalier circulaire intérieur, menant aux combles, d'aspect très curieux
- Vieux moulin
- Nombreuses promenades à pied le long du canal

Société MOAL et fils

PRIMEURS
DE
BRETAGNE
et
TRANSPORTS



17, rue d'Armor
29222 PLOUVORN

Tél. 69.31.13
Télex 74.683

AËR

BISCUITS

56540 ST-TUGDUAL - Tél. 51 24 09

nos spécialités
pur beurre



Roscoff : Église et ossuaire.



● **ROSCOFF (29 N)**

- Cité ancienne avec de vieilles maisons des XIV^e et XV^e
- Port de pêche, de plaisance et de commerce
- Embarcadère des cars-ferries pour l'Angleterre
- Eglise du XVI^e avec magnifique clocher ajouré
- Ossuaire du XVI^e dans l'enceinte de l'Eglise
- Nombreuses plages
- Musée océanographique

● **ROSTRENNEN (22)**

- Antique Collégiale restaurée au XIX^e siècle
- Fontaine de la Vierge
- Chapelle Saint-Jacques
- Vieux manoirs aux environs

● **ST-GILLES-VIEUX-MARCHE (22)**

- Vallée de Poulancre
 - Rochers
 - Rivière à truites
 - Etangs
 - Menhir route de Merléac

Cathédrale de Saint-Pol-de-Léon



● **SAINT-THEGONNEC (29 N)**

- Ensemble paroissial de toute beauté
- Eglise du XVI^e
- Calvaire en granit sculpté XVI^e avec de nombreux personnages
- Porche du XVI^e

● **SAINT-THELO (22)**

- Croix du Cimetière
- Eglise : 3 rétables et chaire de la fin du XVII^e



● **SAINT-POL-DE-LEON (29 N)**

- Cathédrale des XIII^e et XIV^e
- Grande rosace
- Eglise du Kreisker du XV^e
- Clocher de 78 mètres de haut
- Nombreuses maisons anciennes
- Marché au cadran pour choux-fleurs et artichauts à Kérisnel

Les meubles et agencements de l'Ouest

M
E
U
B
L
E
S
M
O
D
E
R
N
E
S

E
T
D
E
S
T
Y
L
E



René BOSCHER

SPÉCIALITÉ DE CUISINES

BOIS MASSIFS

AGENCEMENTS

MAGASINS — BUREAUX — PHARMACIES

BARS — RESTAURANTS

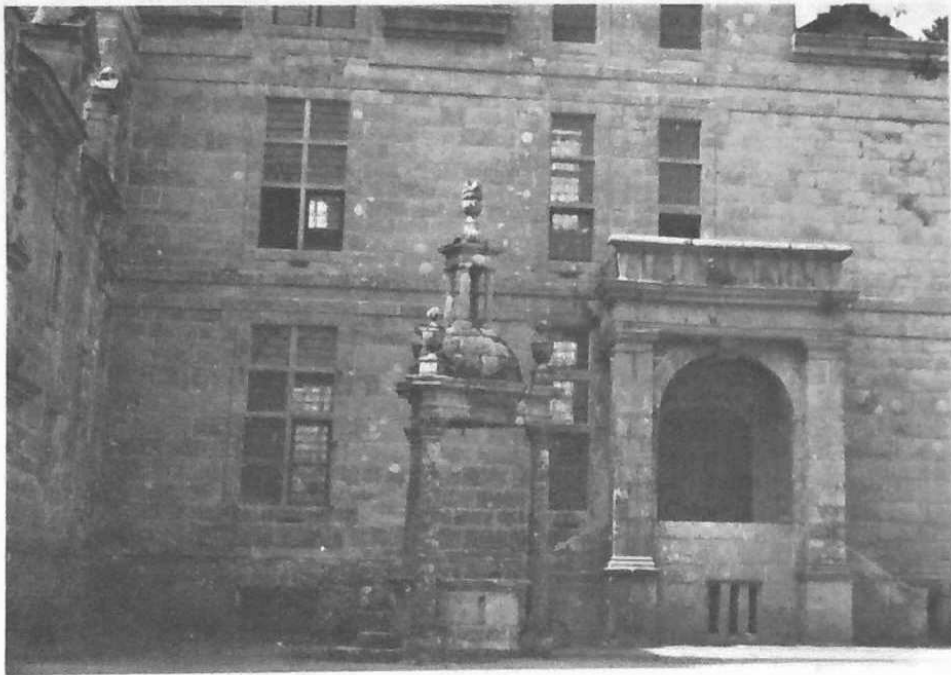
SAINT-THÉLO (22460) -:- Tél. : 28.84.06



CIRCUITS

TOURISTIQUES





Circuit des artisans



Sculpteur sur bois
STATUES TABLEAUX
CADEAUX SOUVENIRS

Jean-pierre KERNEIS
25, rue Leclerc PLOUESCAT



Textes et photos
Alain de Bergevin



ROSCOFF : ébénisterie

CARANTEC : sculpture sur bois

MORLAIX : ébénisterie, zinc et laiton...

LANDIVISIAU : ferronnerie d'art, ébénisterie

LE FOLGOET : ébénisterie

TREOUERGAT : céramique

LANDERNEAU : ferronnerie d'art

HANVEC : bijoux

ROSTREHEN : statues

CALLAC : sculpture, sabots

BOURBRIAC : luthier

QUINTIN : vitraux

UZEL : tissage

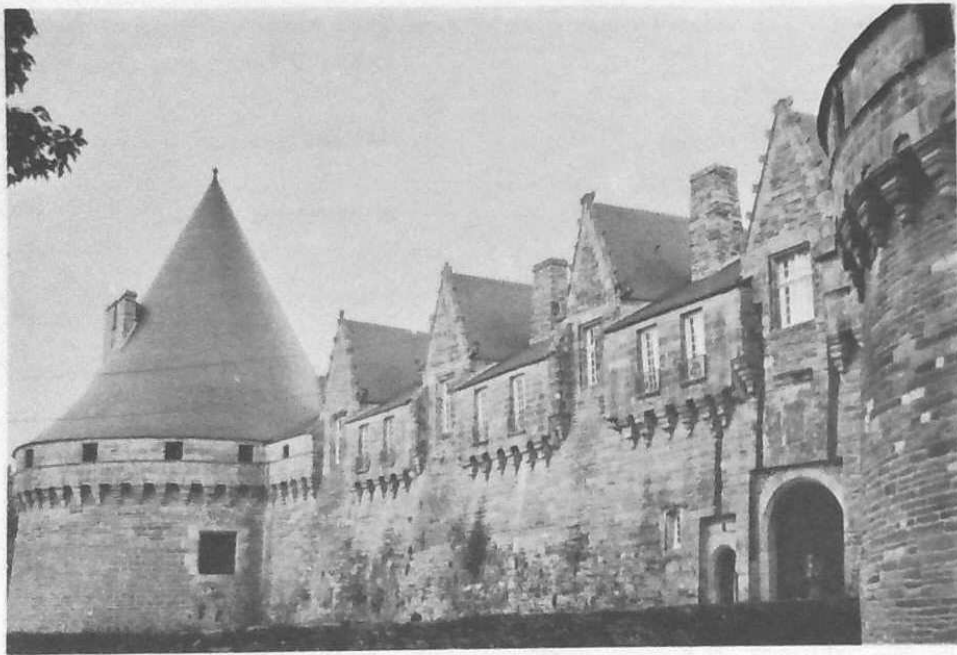
SAINT-THELO : ébénisterie

CLEGUEREC : ébénisterie

PONTIVY : sculpture

NOYAL-PONTIVY : sculpture sur bois

JOSSELIN : sculpture sur bois



Circuit
des
antiquaires

Antiquités de Pen-ar-C'hra

Meubles haute époque - Louis XIII
Bahuts - Horloges - Tables - Lits clos
Cuivres - Etains - Bibelots
ACHAT - VENTE

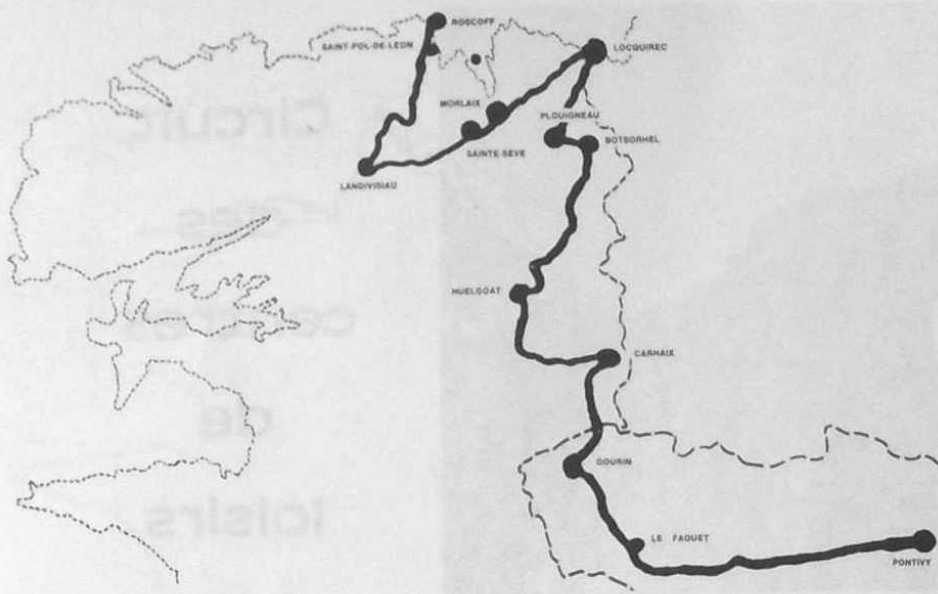
Yves LÉON

18, route Nationale 29234 PLOUIGNEAU ☎67.71.46

Ouvert tous les jours - Dimanches et fêtes

SOPEL

la maison d'édition
des élus bretons



ROSCOFF

MORLAIX

HUELGOAT

SAINT-POL-DE-LEON

LOCQUIREC

CARHAIX

LANDIVISIAU

PLOUIGNEAU

GOURIN

SAINTE-SEVE

BOTSORHEL

LE FAOJET

PONTIVY

Armoriſez-vous

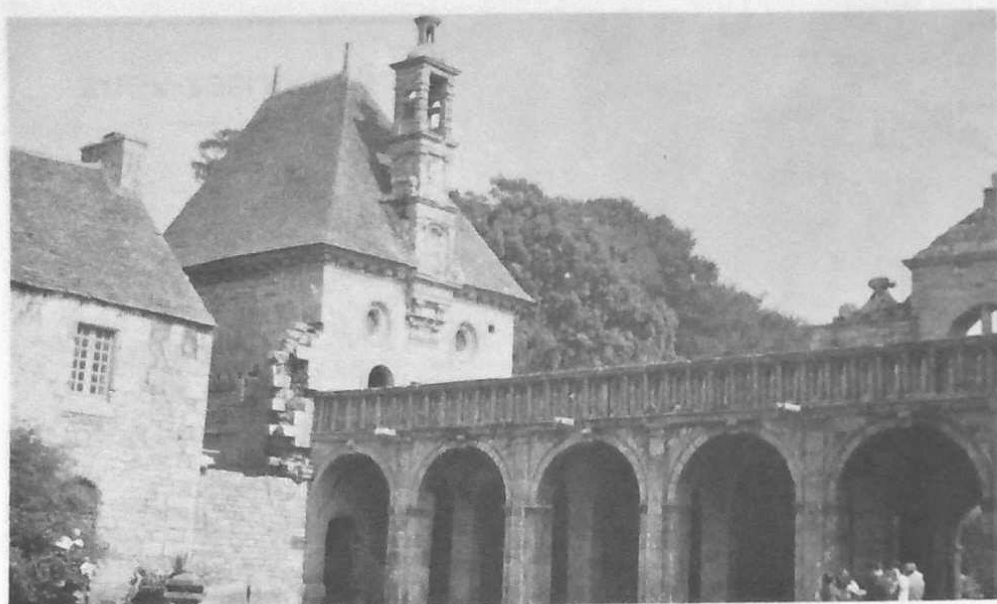


Pour recevoir ce macaron adhésif pour votre voiture ou votre vitrine, il vous suffit de nous envoyer une enveloppe timbrée à votre nom.

ARMOR-MAGAZINE

10, rue Vicairie - B.P. 540

22010 SAINT-BRIEUC



Circuit
des
centres
de
loisirs

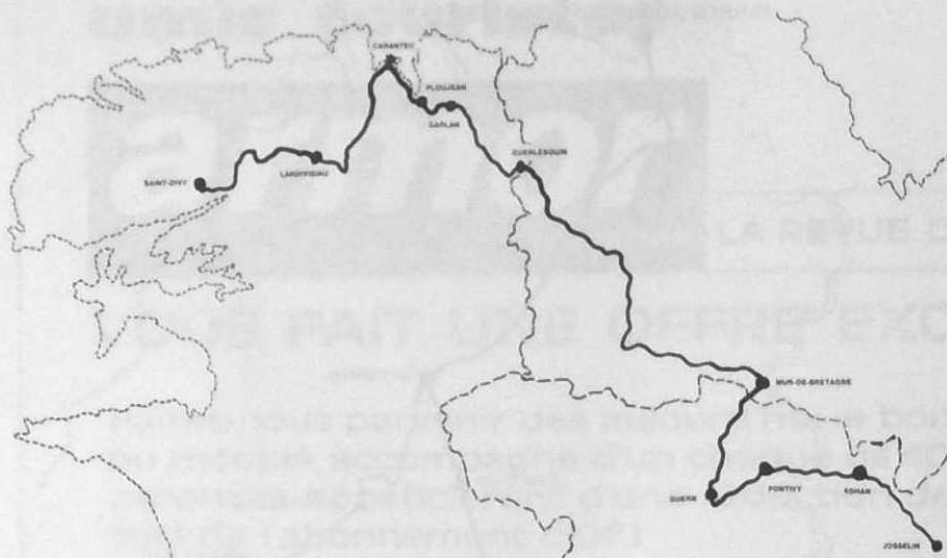
CLUB HIPPIQUE DE MORLAIX

Kerellou - Garland - Route du Bois de la Roche

Manège - Promenades
Randonnées - Stages - Pension

Téléphone :
88.19.25

Fermé le jeudi
et le dimanche après-midi



SAINT-DIVY : Country Club

LANDIVISIAU : société hippique

CARANTEC : Ecole de voile

PLOUJEAN : baptême de l'air et pilotage

GARLAN : centre équestre

GUERLESQUIN : équitation

Les autres guides SOPEL

- ▶ Pays de Vilaine (épuisé).
- ▶ Côte d'Émeraude.
- ▶ Côte de granit rose.
- ▶ Pays de Vannes - Auray.

Chaque exemplaire, 5 francs pour frais à

SOPEL - 10, rue Vicairie
22010 SAINT-BRIEUC

MUR-DE-BRETAGNE : école de voile, canotage, ski nautique

GUERN : centre de loisirs de Kerlen

PONTIVY : siège des randonnées équestres, canaux bretons

ROHAN : canaux bretons

JOSSELIN : port des canaux bretons

Circuit de l'Argoat (225 km)

PERROS-GUIREC

GUINGAMP : basilique Notre-Dame-de-Bon-Secours XII^e au XVI^e, hôtel-de-ville (XVII^e), les remparts, vieilles maisons.

BOURBRIAC : église du XII^e, mégalithes.

LANRIVAIN : gorges de Toul-Goudic.

KERGRIST-MOELOU : calvaire et église

BON-REPOS : ruines de l'abbaye, site.

MUR-DE-BRETAGNE : lac de Guerlédan (actuellement asséché).

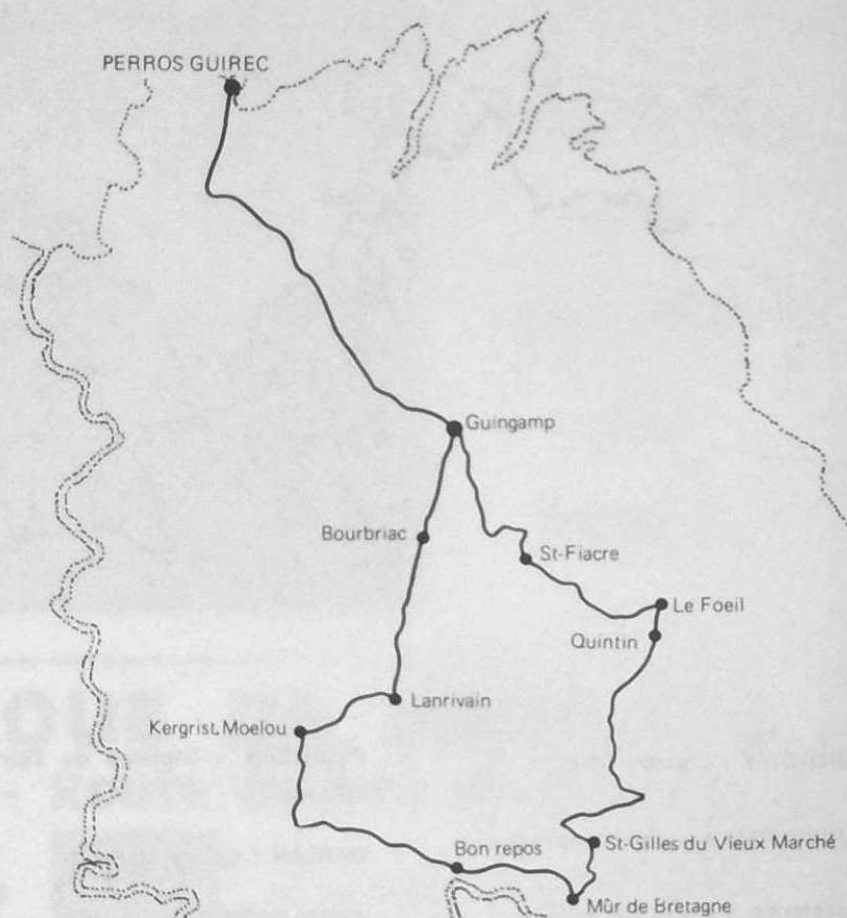
SAINT-GILLES-VIEUX-MARCHÉ : village typique

QUINTIN : château, vieilles maisons, menhir.

LE FOEIL : château du Foeil.

SAINT-FIACRE : site et bois d'Avogour.

GUINGAMP – PERROS–GUIREC



amis touristes

armor
magazine

LA REVUE DE TOUS LES BRETONS

VOUS FAIT UNE OFFRE EXCEPTIONNELLE

Faites-nous parvenir dès aujourd'hui le bon ci-dessous, découpé ou recopié, accompagné d'un chèque de 40f. Les 1000 premières réponses bénéficieront d'une réduction de 10f. sur le prix habituel de l'abonnement (50f.)

----- Bulletin d'abonnement -----

Prénom _____ Nom _____

Rue _____

Code postal _____ Ville _____

10, rue Vicairie - B. P. 540 - SAINT-BRIEUC - Tél. : 33.62.24 - C. C. P. 2691.70 Rennes



La vraie charcuterie de Bretagne

En vente dans toute la France

Ses délicieuses spécialités et ses produits garantis par le Label Rouge

Pâté de campagne Breton

Saucisson cuit

Andouillettes

Jambon cuit



Contrôlé par Qualité France

ONNO Bretagne, le bien-vivre charcutier sur votre table

Usine de Lestitut - Boîte postale 52 - 56 300 PONTIVY - Tél. (97) 25.06.30