

1951

NOMENCLATURE DES

Plages de la Région Ouest

desservies par des Autobus en correspondance
avec les Trains de la S.N.C.F.



PLAGES DE LA REGION DE L'OUEST

desservies par des autobus en correspondance
avec les trains de la S. N. C. F.

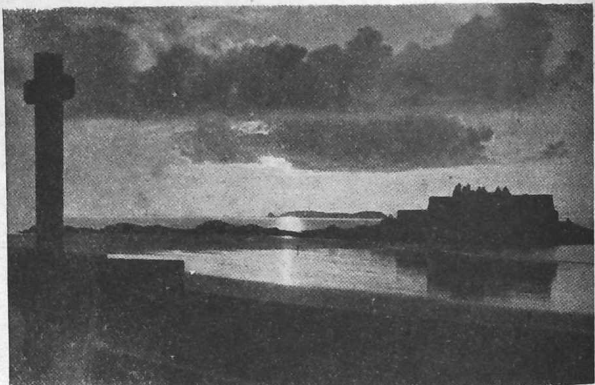
★

Pour ces plages, toute gare S. N. C. F. peut :

- 1° — délivrer en même temps que les billets fer des billets valables sur les services de correspondance ;
- 2° — enregistrer directement les bagages pour la destination définitive (Le transbordement entre le train et le service de correspondance est effectué sans intervention du voyageur).

★

- Dans les localités marquées d'un astérisque (*) un bureau de correspondant permet d'obtenir les mêmes facilités pour le retour.
- Quand une localité est desservie par plusieurs gares de transit celle qui est inscrite la première est la meilleure pour un voyageur en provenance de Paris.



SAINT-MALO. — Fort National

(Ph. R. Ballu, Rennes)

Syndicat d'Initiative Saint-Malo

BISCOTTES "MAGDELEINE"

PRODUITS

Pour toutes les maladies de la nutrition

GRANVILLE (MANCHE)

STATIONS	GARE S. N. C. F. DE TRANSIT	ENTREPRISE ASSURANT LA LIAISON	DURÉE MOYENNE DU TRAJET	N° DU TABLEAU HORAIRE AU CHAIX
Aiguillon-sur-Mer (L')	Luçon	Autobus Vendéens	40'	3655
Aix (Ile d')	Foutras	Viacroze	30'	
Argenton	Brest	C. T. F.	1 h. 15'	3490
Arromanches	Bayeux	Courriers Normands	30'	3250
Asnelles	Bayeux	Courriers Normands	45'	3250
Audierne *	Quimper	C. T. F.	1 h. 25'	3500
	Douarnenez	S. T. D. F. (Troadec)	50'	3508
Aumeville	Valognes	Ch. de Fer Normands	35'	3279
Barfleur	Cherbourg	Ch. de Fer Normands	50'	3278
Barre-de-Monts (La)	Bourgneuf-en-Retz	Morineau	45'	3663
	Challans	Boutolleau	45'	3664
Beauvoir	Bourgneuf-en-Retz	Morineau	25'	3663
	Challans	Boutolleau	35'	3664
Bénodet *	Quimper	Le Moigne	30'	3512
Bernières *	Caen	Courriers Normands	1 h. 10'	3251
Binic (1)	Saint-Brieuc	Ch. de Fer des Côtes du Nord	40'	3040
Blainville	Coutances	Ch. de Fer Normands	30'	3293
Boyardville	Le Chapus	Régie Départementale d'Aunis et Saintonge	2 h. 10'	3803
	Saintes	Régie Départementale d'Aunis et Saintonge	3 h. 30'	3803
La Brée (Oléron)	Le Chapus	Régie Départementale d'Aunis et Saintonge	2 h. 10'	3803
	Saintes	Régie Départementale d'Aunis et Saintonge	3 h. 30'	3803-13
Bréhal	Granville	Ch. de Fer Normands	30'	3287-94
Brignogan *	Landerneau	Bihan	1 h. 10'	3506
Camaret (2)	Quimper	C. T. F.	2 h. 20'	3501
Cancale *	Saint-Malo	Transports Cancais	30'	3413
	Dol	Collyer	50'	3432
Carantec *	Morlaix	Merret	45'	3481

(1) Autorail

(2) Desservi aussi par fer

SOCIÉTÉ "LES TRANSPORTS CANCALAIS"

LIGNE SAINT-MALO — CANCALE

Correspondances S. N. C. F.

Locations de Cars, 15-25-31-45 places — Toutes distances

MATÉRIEL IMPECCABLE

Téléphone 600.76

GRANVILLE

Tél. 3.74

Délivrance des places pour excursions

Mont-Saint-MICHEL - Iles CHAUSEY - JERSEY

AGENCE BLEUE TOURISME

DONVILLE-les-BAINS (Manche) - Av. Aristide-Briand

Tél. 6

OFFICE de TOURISME et AGENCE de LOCATION

Vente et location de Villas, Terrains, Immeubles

ROUX, Gérant

DONVILLE

Tél. 2.73

HOTEL BEAUSÉJOUR

Cuisine soignée - Homard - Agneau pré salé des grèves

CONFORT - GARAGE - JARDIN



Photo JACQUIN - DONVILLE

DONVILLE

Syndicat d'Initiative Donville

SAINT-BRIEUC

Tél. 3.61

HOTEL de la CROIX ROUGE ★★

Sa cuisine renommée

SAINT-BRIEUC

GRAND HOTEL & ANGLETERRE ★★★

90 chambres - 25 appartements, bains, w.-c. privés - Ascenseur
Son Bar - Son Cabaret - Son Restaurant "LES TERRASSES"

SAINT-BRIEUC

Tél. 5.59

"LA FRÉGATE" RESTAURANT-BAR

PIERRE BOUGEARD
26, Rue de la Gare, 26

ou un bon accueil, une ambiance sympathique vous attendent - English spoken

STATIONS	GARE S. N. C. F. DE TRANSIT	ENTREPRISE ASSURANT LA LIAISON	DURÉE MOYENNE DU TRAJET	N° DU TABLEAU HORAIRE AU CHAIX
Carnac	Auray	C. F. I. L. Morbihan	35'	3578
Carolles *	Granville	Ch. de Fer Normands	40'	3295
Champeaux	Granville	Ch. de Fer Normands	45'	3295
Château d'Oléron *	Le Chapus			
Colleville-sur-Mer ...	Bayeux	Courriers Normands	50'	3252
Cotinière (La) Oléron	Le Chapus	Régie Départementale d'Aunis et Saintonge	1 h. 40'	3803
	Saintes	Régie Départementale d'Aunis et Saintonge	3 h.	3803
Courseulles *	Caen	Courriers Normands	1 h. 45'	3251
Coutainville *	Coutances	Ch. de Fer Normands	25'	3293
Crozon (3)	Quimper	C. T. F.	1 h. 50'	3501
Damgan (4)	Redon	G. G. E. A.	1 h. 40'	3563
Donville	Granville	Ch. de Fer Normands	15'	3287-94
Erquy *	Lamballe	C. A. T.	50'	3452
	Saint-Brieuc	C. A. T.	1 h. 10'	3451
Etables * (5)	Saint-Brieuc	Ch. de Fer des Côtes-du-Nord	50'	3040
Etel	Auray	C. F. I. L. Morbihan	1 h.	3578
	Plouharnel-Carnac.	C. F. I. L. Morbihan	20'	3578
Faute (La)	Luçon	Autobus Vendéens	50'	3655
Flotte (La) en Ré * ..	La Rochelle	Autobus Municipaux Bac-Régie Aunis et Saintonge	50'	3820
Franceville *	Caen	Courriers Normands	35'	3255
Fromentine *	Bourgneuf-en-Retz.	Morineau (4)	40'	3663
	Challans	Boutolleau	50'	3664
Genêts	Granville	Ch. de Fer Normands	1 h.	3295
Goulven	Landerneau	Bihan	1 h.	3506
Grandcamp	Bayeux	Courriers Normands	1 h. 10'	3252
Groix (Ile de) *	Lorient	Union Lorientaise Groisillonne	1 h. 15'	3084

(3) Desservi aussi par fer

(4) Été seulement

(5) Autorail

SAINTES

Tél. 267

BUFFET DE LA GARE

* MENU TOURISTIQUE *

PRIX FIXE

REPAS A LA CARTE

STATIONS	GARE S. N. C. F. DE TRANSIT	ENTREPRISE ASSURANT LA LIAISON	DURÉE MOYENNE DU TRAJET	N° DU TABLEAU HORAIRE AU CHAIX
Guido (Le)	Lamballe	C. A. T.	1 h. 10'	3450
	Dinard	C. A. T.	1 h. 5'	3450
Guilvinec	Quimper	S. T. D. F.		
		(Cariou-Le Cœur)	1 h. 15'	3511
Hauteville-sur-Mer	Granville	Ch. de Fer Normands	50'	3287
	Coutances	Ch. de Fer Normands	30'	3287
Hermanville	Caen	Courriers Normands	50'	3254
Hirel	Dol	Collyer	25'	3432
Jullouville *	Granville	Ch. de Fer Normands	25'	3295
Kerity-Penmarch	Quimper	S. T. D. F.		
		(Cariou-Le Cœur)	1 h. 30'	3511
Lancieux	Dinard	Berezay	35'	3437
	Lamballe	C. A. T.	1 h. 45'	3450
	Saint-Brieuc	C. A. T.	2 h. 25'	3450
Langrune *	Caen	Courriers Normands	1 h.	3251
Larmor-Plage	Lorient	Taxis et Autobus Lorientais	10'	3552
Lesconil	Quimper	L'Helgouac'h- Draoulec	1 h. 15'	3502
Lion-sur-Mer *	Caen	Courriers Normands	55'	3254
Locquirec	Plouaret	C. A. T.	50'	3465
	Morlaix	C. A. T.	1 h.	3466
Locquenolé	Morlaix	Merret	30'	3481
Loctudy *	Quimper	L'Helgouac'h- Draoulec	55'	3502
Luc-sur-Mer *	Caen	Courriers Normands	55'	3251
Montmartin-sur-Mer	Granville	Ch. de Fer Normands	50'	3287
	Coutances	Ch. de Fer Normands	25'	3287
Mont-Saint-Michel	Pontorson	Ch. de Fer Normands	20'	3292
Morgat	Quimper	C. T. F.	2 h.	3501
Morsalines	Valognes	Ch. de Fer Normands	40'	3279
Muzillac	Redon	C. G. E. A.	1 h. 30'	3563
N.-D.-de-Monts (6)	Bourgneuf-en-Retz	Morineau	1 h.	3663
Ouessant	Brest	Régie Départementale	4 h.	3086
Ouireham	Caen	Courriers Normands	45'	3254
Perros-Guirec *	Lannion	Ch. de Fer des Côtes-du-Nord	25'	3042
Petites-Dalles (Les)	Yvetot	Meystre	1 h. 20'	3190

(6) Été

STATIONS	GARE S. N. C. F. DE TRANSIT	ENTREPRISE ASSURANT LA LIAISON	DURÉE MOYENNE DU TRAJET	N° DU TABLEAU HORAIRE AU CHAIX
Pirou-Plage	Coutances	Ch. de Fer Normands	1 h. 20'	3293
Pléneuf *	Lamballe	C. A. T.	35'	3452
	Saint-Brieuc	C. A. T.	55'	3451
Plestin-les-Grèves	Plouaret	C. A. T.	50'	3466
	Morlaix	C. A. T.	1 h. 15'	3465
Plouescat	Saint-Pol-de-Léon	Lagadec	30'	3482
Plougasnou	Morlaix	Cars du Jarlot	45'	3480
Plouha (7)	Saint-Brieuc	Ch. de Fer des Côtes-du-Nord	1 h. 15'	3040
		Ch. de Fer des Côtes-du-Nord	45'	3042
Ploumanach	Lannion	Bihan	1 h. 5'	3506
Plounéour-Trez	Landerneau	S. T. D. F.		
Pont-Aven	Quimperlé	(Trémoueux)	50'	3513
		C. T. F.	1 h. 15'	3490
Porspoder *	Brest	C. T. F.	1 h. 10'	3490
Portsall	Brest	C. T. F.	1 h. 5'	3752
Port-des-Barques	Rochefort	C. I. T. R. A. M.	30'	3252
Port-en-Bessin	Bayeux	Courriers Normands	30'	3664-
Port-Joinville (Ile d'Yeu) *	Challans	Boutolleau-Régie Dép.	2 h. 15'	3090
Port-Louis	Auray	C. F. I. L. Morbihan	1 h. 35'	3575
Port-Navalo	Vannes	C. F. I. L. Morbihan	1 h. 25'	3579
Préailles	Pornic	C. F. I. L. Morbihan	30'	3583
Primel-Trégastel	Morlaix	Garage du Jarlot	1 h.	3480
Quettehou	Valognes	Ch. de Fer Normands	45'	3279
	Cherbourg	Ch. de Fer Normands	1 h.	3276
Réville	Cherbourg	Ch. de Fer Normands	1 h. 5'	3278
Riva-Bella *	Caen	Courriers Normands	45'	3254
Ronce-les-Bains *	Saujon	Régie d'Aunis et Saintonge	1 h. 20'	3801
Sables-d'Or (8)	Lamballe	C. A. T.	1 h. 5'	3452
Sallenelles	Caen	Courriers Normands	40'	3255
	Cabourg	Courriers Normands	20'	3255
St-Aubin-sur-Mer *	Caen	Courriers Normands	1 h.	3251
St-Benoit-des-Ondes	Dol	Collyer	35'	3432
St-Brévin-les-Pins *	Pornic	C. F. I. L. Morbihan	1 h. 5'	3583
	Nantes	C. F. I. L. Morbihan	1 h. 55'	3584
	Nantes	C. F. I. L. Morbihan	1 h.	3583
St-Brévin-l'Océan	Nantes	C. F. I. L. Morbihan	1 h. 50'	3584

* (7) Autorail

(8) Été

KERPAPE en LARMOR PLAGE Plage de tout repos à 8 km de LORIENT
SPÉCIALITÉ de HOMARDS
HOTEL DE LA PLAGE Service continu de Cars
Ouvert toute l'année
Tél. 21 LARMOR PLAGE Madame LE DARZ

QUIMPER PONT L'ABBÉ SI-GUENOLÉ
CARIOU - LE CŒUR
PONT L'ABBÉ COMBRIT POULDREUZIC
Tél. 16 Tél. 3 Tél. 15

PLOUMANACH (Côtes-du-Nord)
HOTEL PEN-AR-GUER
Restaurant cuisine renommée Tout confort

PRIMEL Tél. : 1
GRAND HOTEL DE PRIMEL *
- TOUT CONFORT -
Salle de Billard - Tennis
POUPON - Frères

Les Cars du JARLOT

Saint-Jean-du-Doigt — Plougasnou — Primel — Trégastel
MORLAIX Tél. : 1.03 PRIMEL Tél. : 24

QUIMPER

Tél. : 8-41

Bar Parisien

13, Rue Jean-Jaurès

Aimable accueil — Table abondante — De fine cuisine faite par le patron

St-GEORGES-de-DIDONNE (sur la plage même) Tél. 1.11

HOTEL ** CASINO de la PERGOLA

Restaurant gastronomique - Dancing - Jeux (boules)



SAINT-JACUT-DE-LA-MER. — La Tour des Ebihens
(Ph. Artaud)

Syndicat d'Initiative de St-Jacut-de-la-Mer

QUIMPER

Téléphone 1.76

"AU ROI GRADLON"

RESTAURANT

Rue des Reguaires

Fine Cuisine Bretonne

St-PALAIS-sur-MER

Tél. 17

Agence *F. Charzy*

Vente et Location — Correspondance S. N. C. F.
Voyageurs et Bagages à Domicile

ROYAN

Téléphone 293

HOSTELLERIE BEAUSÉJOUR

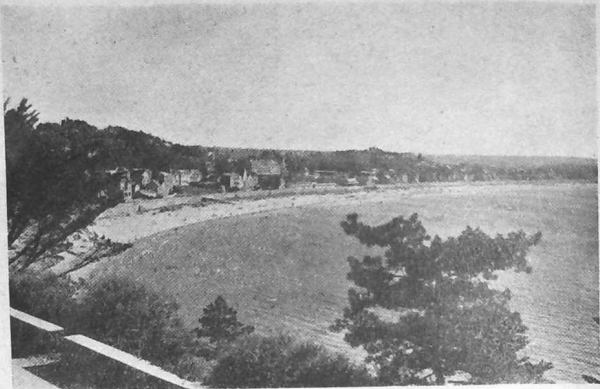
Propriétaire, BERGUERAND

Cuisine soignée

Confort moderne

STATIONS	GARE S. N. C. F. DE TRANSIT	ENTREPRISE ASSURANT LA LIAISON	DURÉE MOYENNE DU TRAJET	N° DU TABLEAU HORAIRE AU CHAIX
St-Briac *	Dinard	Berezay	30'	3437
	Saint-Brieuc	C. A. T.	2 h. 30'	3450
	Lamballe	C. A. T.	1 h. 50'	3450
St-Cast (Bourg de) *	Saint-Brieuc	C. A. T.	1 h. 20'	3450
	Lamballe	C. A. T.	40'	3450
	Dinard	C. A. T.	1 h. 20'	3450
St-Cast (Isle)	Saint-Brieuc	C. A. T.	1 h. 25'	3450
	Lamballe	C. A. T.	45'	3450
	Dinard	C. A. T.	1 h. 25'	3450
St-Denis-d'Oléron ..	Le Chapus		2 h. 45'	3803
	Saintes	Régie Départementale d'Aunis et Saintonge	3 h. 40'	3803-13
St-Efflam-en-Plestin ..	Morlaix	C. A. T.	1 h. 15'	3465-66
	Lannion	C. A. T.	35'	3465
	Plouaret	C. A. T.	40'	3466
St-Georges-de-Didonne*	Royan	Régie Départementale d'Aunis et Saintonge	15'	3802-10
St-Gildas-de-Rhuys ..	Vannes	Ch. de Fer du Morbihan	1 h.	3579
St-Guérolé	Quimper	S. T. D. F. (Cariou-Lecœur)	1 h. 30'	3511
St-Honorine-d/Pertes.	Bayeux	Courriers Normands	40'	3252
St-Jacut-de-la-Mer ..	Saint-Brieuc	C. A. T.	2 h. 5'	3450
	Lamballe	C. A. T.	1 h. 25'	3450
	Dinard	C. A. T.	50'	3450
St-Jean-de-Monts * ..	Challans	Morineau	30'	3661
	Les Sables-d'Olon- ne	Transports Citroën	1 h. 30'	3662
	Bourgneuf-en-Retz..	Transports Citroën Morineau (9)	1 h. 20'	3662
St-Jean-du-Doigt ..	Morlaix	Garage du Jarlot	30'	3480
St-Jean-le-Thomas *	Granville	Ch. de Fer Normands	50'	3295
	Avranches	Ch. de Fer Normands	30'	3295
St-Laurent-sur-Mer ..	Bayeux	Courriers Normands	50'	3252
St-Lunaire	Dinard	Berezay	10'	3437
	Saint-Brieuc	C. A. T.	2 h. 35'	3450
	Lamballe	C. A. T.	1 h. 55'	3450
St-Martin-de-Brem ..	Les Sables d'Olon- ne	Transports Citroën	25'	3662
	Bourgneuf-en-Retz..	Transports Citroën	2 h. 15'	3662
St-Martin-de-Ré * ..	La Rochelle	Autobus Municipaux de la Rochelle Bac-Régie Départ. Aunis et Saintonge	1 h. 10'	3820
St-Michel-en-Grève ..	Morlaix	C. A. T.	1 h. 20'	3465
	Lannion	C. A. T.	30'	3465
St-Nic-Pentrez	Quimper	C. T. F.	1 h. 20'	3501
St-Pair *	Granville	Ch. de Fer Normands	10'	3295
	Avranches	Ch. de Fer Normands	1 h.	3295
St-Palais-sur-Mer * ..	Royan	Agence Charry	15'	3783

(9) Été



LE VAL-ANDRÉ

(Ph. Harmonic, St-Brieuc)

Syndicat d'Initiative du Val-André

PONTORSON Téléph. 55
HOTEL DE BRETAGNE
 VIEILLE RÉPUTATION
 Confort Parfait — Spécialiste du Pré Salé
 Grande Rue

PONTORSON
HOTEL DU CHALET près Gare et Cars
 Très Recommandé
 M. GUESDON, F.T. 16 Chauf. E. ch. fr. — G. 6. V.
 20 Ch. Confort Moderne — Cuisine soignée



SAINT-JEAN-DE-MONTS (Vendée). — Sur la Plage
 (Ph. S. L.)

Syndicat d'Initiative de Saint-Jean-de-Monts

STATIONS	GARE S. N. C. F. DE TRANSIT	ENTREPRISE ASSURANT LA LIAISON	DURÉE MOYENNE DU TRAJET	N° DU TABLEAU HORLIRE AU CHAIX
St-Quay-Portrieux *	Saint-Brieuc	Ch. de Fer des Côtes-du-Nord (10)	1 h.	3040
	Paimpol	Ch. de Fer des Côtes-du-Nord (10)	55'	3040
St-Trojan *	Guingamp	Le Bras	1 h. 30'	3460
	Le Chapus	Bac-Régie Départ. Aunis et Saintonge	40'	3803
	Saintes	Coulon	20'	3096
	"	Régie Départ. Aunis et Saintonge-Bac Régie Départementale	2 h. 5'	3803-13
St-Vaast-la-Hougue	Cherbourg	Aunis, Saintonge et Coulon	1 h. 40'	3813-3096
	Valognes	Ch. de Fer Normands	1 h. 10'	3276-78
Tharon	Pornic	Ch. de Fer Normands	50'	3279
Trébeurden *	Lannion	C. F. I. L. Morbihan	45'	3583
Trégastel	Lannion	Roux	30'	3471
Tréguier	Lannion	Ch. de Fer des Côtes-du-Nord et Tardivel (11)	55'	3042
	Guingamp	Ch. de Fer des Côtes-du-Nord	1 h.	3472
Trinité-sur-Mer	Saint-Brieuc	C. A. T.	1 h. 30'	3041
	Auray	C. A. T.	1 h. 15'	3457
Val-André (Le) *	Plouharnel	C. F. I. L. Morbihan	1 h. 45'	3456
	Lamballe	C. A. T.	25'	3578
Vaux-sur-Mer (12) ..	Saint-Brieuc	C. A. T.	45'	3578
	Royan	C. A. T.	25'	3452
Ver-sur-Mer	Bayeux	Régie Départementale Aunis et Saintonge	50'	3451
	Yvetot	Courriers Normands	10	3802
Vieville-sur-Mer *	Yvetot	Hangard	1 h.	3250
	Bayeux	Courriers Normands	1 h. 15'	3191
Vildé	Dol	Collyer	55'	3252
	Saint-Brieuc	C. A. T.	30'	3432
Villers-sur-Mer	Dinan	C. A. T.	1 h. 45'	3453
	Cabourg	C. A. T.	15'	3453
	Deauville	Courriers Normands	30'	3255
	Caen	Courriers Normands	15'	3255
Vivier (Le)	Caen	Courriers Normands	1 h. 20'	3255
	Dol	Collyer	15'	3432
	Saint-Malo	Collyer	40'	3431
	Pontorson	Collyer	35'	3431
Yeu (Ile d') * (13) ..	Fougères	Collyer	1 h. 45'	3431
	Challans	Boutolleau-Régie Départementale	2 h. 15'	3664-3090

(10) Autorail (11) Été (12) Il n'est pas délivré de billet ni enregistré de bagages pour le service de correspondance (13) Au départ de l'île la distribution des billets et l'enregistrement des bagages est assuré à PORT-JOINVILLE, lieu de débarquement et d'embarquement

St-MALO Téléph. 71-35
AUTOCARS COLLYER
 Service régulier et d'Excursions
 Avenue Louis-Martin

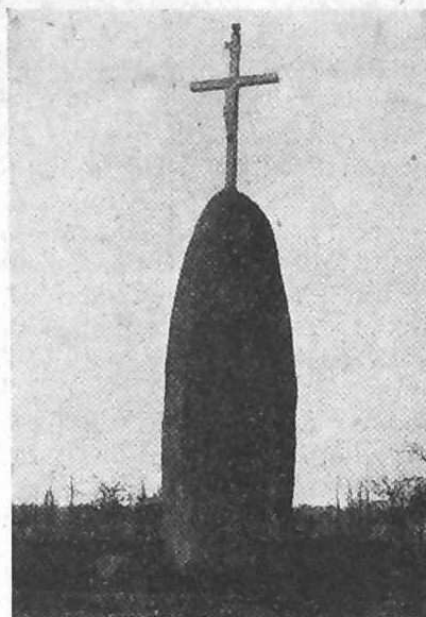


SAINT-CAST (Côtes-du-Nord)

Vue générale de la Grande Plage et de la Pointe de la Garde

(Ph. Richard)

Syndicat d'Initiative de Saint-Cast



DOL-DE-BRETAGNE. — Le Champs-Dolent

Syndicat d'Initiative de Dol

DOCUMENTS S.C.E.T.A.