

C<sup>IE</sup> DES TRAMWAYS ÉLECTRIQUES  
DE BREST

# LIVRET - GUIDE DU GRAND BREST

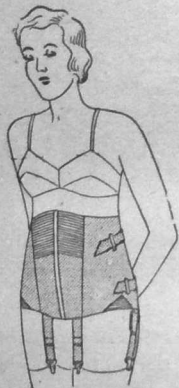
EN 1949

LIGNES - HORAIRES - TARIFS  
ET TOUS RENSEIGNEMENTS SUR LES  
TROLLEYBUS & AUTOBUS

RÉPERTOIRE ALPHABÉTIQUE COMPLET

des Rues actuelles avec référence au Plan du Livret  
et au Plan à grande échelle édité par la Compagnie

EN VENTE DANS LES LIBRAIRIES, TABACS, JOURNAUX, KIOSQUES,  
ET BUREAUX DE LA COMPAGNIE



## HERBORISTERIE MODERNE

GAINES - CORSETS  
CEINTURES MÉDICALES  
BANDAGES HERNIAIRES

**Louis LE ROY,** Spécialiste  
139, Rue Jean-Jaurès - BREST

Depositaire exclusif des Gainses INDIANA

*La Maison n'a pas de Succursale*

# CHAUSSURES RIVIÈRE

Cité Commerciale

Tél. 04-80

BREST

## BREST

Détruite aux trois-quarts pendant le siège de Septembre 1944, la Ville de Brest s'est courageusement remise au travail, dans toutes ses branches d'activité, et le nouveau désastre qui l'a frappée le 28 Juillet 1947 par l'explosion de l'*Océan Liberty* n'a pas abattu son courage.

De l'avis de tous ses visiteurs, c'est une des villes sinistrées de France où se manifeste la plus grande volonté de relèvement.

Sa Compagnie des Tramways Electriques a eu à cœur de contribuer par tous ses moyens à ce relèvement. Subissant le sort commun, elle avait vu, pendant le siège, ses lignes aériennes hachées, ses voies ferrées rendues inutilisables, son matériel roulant et ses ateliers systématiquement détruits par les Allemands. On avait déjà envisagé avant la guerre de remplacer les tramways, qui n'avaient plus la faveur du public, par des trolleybus, mode d'exploitation moderne, rapide, confortable et souple : le moment était venu de procéder à cette substitution, mais l'étude et la construction des lignes aériennes nécessaires demandaient du temps et il fallait rétablir rapidement des transports en commun urbains.

La Compagnie, ayant pu se procurer des autobus, ouvrait successivement en 1945 les lignes Petit-Paris-Arsenal, Saint-Pierre-Arsenal, Lambézellec-Place de la Liberté et Saint-Marc-Arsenal. En 1946 elle s'attachait à augmenter le nombre de voitures en service sur les lignes précédentes, ouvrait celle de la Cité Commerciale à Saint-Pierre par Kervallon dès l'achèvement de la route du Bouguen et étudiait le tracé d'une première ligne de trolleybus.

En 1947, au lendemain même de la catastrophe de l'*Océan Liberty* et comme un défi au malheur, les premiers trolleybus d'une ville française détruite par la guerre reliaient la gare au bourg de Lambézellec.

Aussitôt après commençait l'étude d'une deuxième ligne et, en Octobre 1948, malgré les difficultés matérielles toujours grandes, les habitants de Saint-Marc étaient à leur tour reliés à la gare et au centre de la Ville par trolleybus.

## NOUVEAUTES - TISSUS

### Maison MARY

Quatre-Moulins - SAINT-PIERRE

— B R E S T —

LINGERIE - BONNETERIE - CHEMISERIE  
AMEUBLEMENT - COUVERTURES - BLANC

L'année 1949 ne verra sans doute que des améliorations des services d'autobus maintenus, car il faudra attendre 1950 pour commencer l'infrastructure de la grande transversale qui, franchissant la Penfeld sur un pont enfin reconstruit, mettra Saint-Pierre à 25 minutes de « trolley » du Petit-Paris et redonnera à Brest son aspect de grande cité à cheval sur les deux rives de l'Arsenal Maritime, activité principale et véritable cœur de la Ville.

*Les services indiqués pour chaque ligne aux pages suivantes sont les services de semaine. Les dimanches et jours fériés, le service est légèrement réduit ; se renseigner auprès des employés.*

*Les modifications éventuelles aux horaires ci-après sont publiées dans la presse locale.*

### Chapellerie YVES

CITÉ COMMERCIALE

— B R E S T —

Hommes - Dames - Enfants

— Equipement Militaire —

— Képis - Casquettes —

## BISCUITERIE - CONFISERIE

### CADIOU-COATANEA

CITÉ COMMERCIALE

Arrêt des Cars Saint-Pierre et Bergot

Bar et Tabac **LA CIVETTE** : anciennement 106, Rue Jean-Jaurès

**BAR ET HOTEL DE LA POSTE** : anciennement 27, Rue du Château

Actuellement : CITÉ COMMERCIALE (face à la Rue Foch)

LIGNE I (Autobus)

### Petit-Paris - Porte Tourville

par la rue Jean-Jaurès, la Place de la Liberté, l'avenue G.-Glémenceau, la rue et la Place du Château et le Boulevard de la Marine.

Départs du Petit-Paris toutes les 15 min., de 7 heures à 19 h. 15.

Départs de la Porte Tourville toutes les 15 min., de 7 h. 15 à 19 h.

(durée du trajet 15 minutes)

2 SECTIONS

1° Petit-Paris — Place de la Liberté.

2° Place de la Liberté — Porte Tourville.

Points d'arrêt : rue J.-Ferry, rue Kerfautras, St-Martin, rue Victor-Hugo, Place de la Liberté, rue Yves-Collet, rue Traverse, Place du Château.

Tous les arrêts sont facultatifs et doivent être demandés au machiniste.

Pour l'Hôtel de Ville, la Poste, les Halles St-Martin, descendre à St-Martin.

Pour le Nouvel Hôpital, la Préfecture Maritime, descendre à Victor-Hugo.

Pour la Sécurité Sociale, descendre à Place de la Liberté.

## AUX GALERIES SAINT-PIERRE

TISSUS - MERCERIE - BLANC - LAYETTE

La Maison de la Literie

M<sup>r</sup> & M<sup>me</sup> J. PETTON

227, QUATRE-MOULINS - SAINT-PIERRE QUILBIGNON (FINISTÈRE)

LIGNE II (Trolleybus)

**Lambézellec (Place Thiers) gare S. N. C. F.**

par la rue Robespierre, la route de Kérinou, la rue Camille-Desmoulins, la rue de Glasgow, la Place de la Liberté et l'avenue G.-Clémenceau.

Départs de Lambézellec toutes les 10 min., de 6 h. 45 à 13 h. 30.  
— — — 7,5 min., de 13 h. 3 à 20 h. 15.

Départs de la Gare toutes les 10 min., de 7 heures à 13 h. 45.  
— — — 7,5 min., de 13 h. 45 à 20 heures.  
(durée du trajet 15 minutes) (20 h. 30 pour Kérinou)

3 SECTIONS

- 1° Place Thiers — Kérinou (Usine).
- 2° Kérinou — Place de la Liberté.
- 3° Rue Malakoff — Gare.

Points d'arrêt (facultatifs) : Place de Bretagne (rue J.-Lesven), Pen-ar-Reun, La Chapelle, Kérinou, Usine, Place A.-Briand, rue Malakoff, rue Coat-ar-Guéven, Place de la Liberté.

Pour l'Hôtel de Ville, la Poste, les Halles Saint-Martin, la Sous-Préfecture, descendre à Malakoff.

Pour le Nouvel Hôpital, la Préfecture Maritime, la Sécurité Sociale, descendre à Coat-ar-Guéven.

**QUINCAILLERIE - DROGUERIE - MÉTAUX**  
Dépôt des Zincs de la VIEILLE MONTAGNE

**GÉLÉBART**

Concessionnaire du Butane "SAMOGAZ"  
et des Contre-plaques "Océan"

159 bis, Rue Robespierre - KÉRINOU - BREST

Téléphone : 04-77

Adr. Télégr. : GÉLÉBART-FERS-LAMBEZELLEC  
C. C. P. NANTES 6.108

**GROS**

**DÉTAIL**



Le plus grand choix  
**DE POSTES  
DE T. S. F.**  
Facilités de paiement

**ALEXANDRE**  
Avenue de la PORTE-FAUTRAS  
CITÉ COMMERCIALE

LIGNE III (Trolleybus)

**Saint-Marc (Place Cl. Bernard) Gare S. N. C. F.**

par la rue de Verdun, la rue Saint-Marc, la rue Jean-Jaurès, la Place de la Liberté et l'avenue G.-Clémenceau.

Départs de Saint-Marc toutes les 10 minutes, de 7 à 20 h. 15.  
Départs de la Gare toutes les 10 minutes, de 6 h. 45 à 20 heures.  
(durée du trajet 15 minutes) (20 h. 30 pour Kérinou)

3 SECTIONS

- 1° Place Claude-Bernard — Poul-ar-Bachet.
- 2° Poul-ar-Bachet — Place de la Liberté.
- 3° Saint-Martin — Gare S.N.C.F.

Points d'arrêt (facultatifs) : rue Kérampéré, Place Simon, rue Dixmude, Breiz-Izel, Le Douric (rue Inkermann), Poul-ar-Bachet, rue Kerfautras, Saint-Martin, rue Victor-Hugo, Place de la Liberté.

Pour les Halles du Pilier-Rouge, descendre à Poul-ar-Bachet.

Pour l'Hôtel de Ville, la Poste, les Halles St-Martin, descendre à St-Martin.

Pour le Nouvel Hôpital, la Préfecture Maritime, la Sécurité Sociale, descendre à Victor-Hugo.

LIGNE V (Autobus)

**Le Bergot - Place de la Liberté (kiosque)**

par la rue Commandant-Drogou, Lanrédec, la rue du Bouguen, la rue Portsmoguer, la rue d'Algésiras.

*Départs du Bergot* toutes les 30 minutes, de 7 à 9 heures et de 11 h. 15 à 18 h. 45.

*Départs de la Place de la Liberté* toutes les 30 minutes, de 7 h. 15 à 8 h. 45 et de 11 à 19 heures.

(durée du trajet 15 minutes)

Les billets peuvent être pris à l'avance au kiosque Place de la Liberté.

3 SECTIONS

1° Le Bergot — Lanrédec.

2° Rue Commandant-Drogou — Porte du Moulin-à-Poudre.

3° Porte du Moulin-à-Poudre — Place de la Liberté.

Points d'arrêt (facultatifs) : Kéréllé, Bois-de-Sapin (Kéréder), Lanrédec, Le Bouguen Est, Porte du Moulin-à-Poudre, Place de l'Harteloire (Lycée).

Pour la Sécurité Sociale, descendre à l'Harteloire.

LE BON MEUBLE

**J. ABOLLIVIER**

Square Anatole-France - CITÉ COMMERCIALE

(Face au Monument aux Morts)

Anciennement : 4, Rue du Pont

LITS -- VOITURES D'ENFANTS

LIGNE IV (Autobus)

**St-Pierre Quilbignon - Pl. de la Liberté (Kiosque)**

par la rue de la Mairie, la rue A.-France, Prat-Lédan, Le Ruisan, la route de Guilers, Kervallon, la route et la rue du Bouguen, la rue Portsmoguer et la rue Algésiras.

*Départs de St-Pierre (Eglise)* toutes les 12 min., de 7 h. à 19 h. 54.

*Départs Place de la Liberté* toutes les 12 min., de 7 h. 12 à 19 h. 24.

(durée du trajet 30 minutes)

*Départs de la Place de la Liberté pour Kérinou* par le Moulin-à-Poudre, de 19 h. 36 à 20 h. 24.

*Départs de St-Pierre pour la Porte Jean-Bart* à 7 h. 18, 18 h. 18, 18 h. 48 et de la Porte Jean-Bart pour St-Pierre à 7 h. 33, 18 h. 33, 19 h. 03.

(durée du trajet 15 minutes)

5 SECTIONS

1° Saint-Pierre (Eglise) — Ecoles.

2° Ecoles — Polygone.

3° Polygone — Kervallon.

4° Kervallon — Porte du Moulin-à-Poudre.

5° Porte du Moulin-à-Poudre — Place de la Liberté.

Sur le trajet *St-Pierre (Eglise) à Porte Jean-Bart* : 2 SECTIONS

1° Saint-Pierre (Eglise) — Ecoles.

2° Ecoles — Porte Jean-Bart.

Points d'arrêt : La Poste, Petit-Paris, Ecoles, Quatre-Moulins, Prat-Lédan (Porte du Conquet), Le Landais, Polygone, Kervallon (rive gauche), Le Bouguen Ouest, Le Bouguen Est, Porte du Moulin-à-Poudre, Place de l'Harteloire (Lycée).

Pour Recouvrance et Laninon, descendre à Prat-Lédan.

Pour le Service Social, descendre à l'Harteloire.

Aux Draperies d'Elbeuf



**Vêtements PLUET**

POUR HOMMES - JEUNES GENS & GARÇONNETS

Chemiserie  
Chapellerie

118, Rue Jean-Jaurès  
Brest

CHOIX - PRIX - QUALITÉ

### Desserte du Port de Commerce

Certaines voitures de la ligne Petit-Paris — Porte Tourville vont au Port de Commerce par l'Avenue Salaün-Penquer et le Quai de la Douane jusqu'à la rue du Carénage. Elles desservent le bateau du Fret. D'autres vont à la Porte Tourville par l'Avenue Salaün-Penquer et la Place du Château.

Les horaires étant variables, les demander au kiosque Place de la Liberté.

≡ GRAINES - PLANTS ≡  
SPECIALITÉS HORTICOLES  
**PRIMEL**  
Avenue Porte Fautras - CITÉ COMMERCIALE

**GALERIE SALUDEN**  
BREST - Allée des Ajoncs, CITÉ COMMERCIALE et 13, Rue Danton - BREST  
EXPOSITIONS PERMANENTES - ANTIQUITÉS - PAPIERS PEINTS

### Tarifs

La perception du prix des places est faite avec des tickets extraits d'un carnet acheté à l'avance par le voyageur (tarif réduit) ou d'un rouleau porté par le receveur (tarif plein).

Ces tickets sont oblitérés dans un appareil spécial qui marque le parcours pour lequel ils sont valables.

Pour 1 section il faut 2 tickets, pour 3 sections il faut 4 tickets  
— 2 — 3 — — 4 ou 5 sections 5 —

Le voyageur muni d'un carnet doit présenter ensemble au receveur les tickets nécessaires détachés de son carnet. Pour plusieurs voyageurs les tickets sont présentés par groupes correspondant à chaque voyageur.

Tout voyageur dépassant le parcours pour lequel il a payé doit payer un nouveau parcours (2 tickets pour 1 section, 3 pour 2, etc...) et est passible d'une amende forfaitaire qui retire tout intérêt à la fraude. S'il refuse de payer l'amende forfaitaire, un procès-verbal lui est dressé qui lui coûte encore plus cher.

A l'intérieur de toutes les voitures est affiché un tableau des tarifs donnant les horaires et les sectionnements de chaque ligne. Dans la plupart des voitures figure, en outre, un schéma de la ligne indiquant le sectionnement, les points d'arrêt et les principales artères parcourues.

Au 11 Décembre 1948 les tarifs ont été fixés à :

80 frs pour le carnet de 20 tickets ;  
5 frs 5 pour le ticket séparé en rouleau.

Ces tarifs sont susceptibles de modification.

Les voyageurs sont tenus de faire l'appoint, les receveurs peuvent le leur faciliter, mais il ne faut pas perdre de vue que rendre la monnaie d'un billet de 1.000 frs fait perdre le temps de tous les voyageurs qui attendent pour payer, de tous ceux qui attendent le départ de la voiture et qu'au bout de la journée cette voiture peut avoir perdu un trajet et laissé sur place une cinquantaine de voyageurs par la faute de quelques imprévoyants qui « n'avaient pas de monnaie ».

POUR VOS CADEAUX DE MARIAGE ET DE COMMUNION

**Bijouterie JACOB, TROCHU Successeur**  
Allée des Ajoncs - CITÉ COMMERCIALE - BREST  
GRAND CHOIX DE MONTRES ET BAGUES DE FIANÇAILLES

## MASSÉ-MATHIEU

FACE DAMES DE FRANCE CITÉ COMMERCIALE

Chemiserie - Bonneterie

### Conditions particulières

A. — ENFANTS. — Les enfants au-dessous de 4 ans, *tenus sur les genoux*, sont transportés gratuitement.

De 4 à 7 ans les enfants paient demi place.

- 1 ticket pour 1 section
- 2 tickets pour 2 et 3 sections
- 3 tickets pour 4 et 5 sections

Au-dessus de 7 ans ils paient place entière et ont droit à une place assise, mais trop de parents oublient de leur apprendre qu'ils doivent la céder aux vieillards, aux femmes enceintes ou portant un bébé sur les bras, aux mutilés, malades, etc...

Les écoliers ont la priorité à la montée dans les voitures aux heures d'entrée et de sortie des classes.

B. — MUTILÉS. — Des places sont réservées dans chaque voiture aux mutilés porteurs d'une carte attestant que la station debout leur est pénible.

C. — PRIORITÉS. — Les femmes enceintes ou portant un bébé sur les bras, les mutilés, les vieillards, les blessés, etc... ont la priorité pour monter dans les voitures et sont dispensés des files d'attente partout où il existe des chicanes.

D. — COLIS. — Les colis à main ou tenus sur les genoux sont transportés gratuitement. Tous les autres colis ne sont pas acceptés.

Les chiens ne sont pas admis dans les voitures.

Tirages de Plans

Circulaires, Prospectus, etc.

## BREST-GRAPHIQUE

REPRODUCTION INDUSTRIELLE

C. CORNEC, Ingf A. & M. et I.E.L.

BREST - Place des Fédérés - BREST

### Cartes hebdomadaires

Des cartes hebdomadaires sont vendues à partir du vendredi de chaque semaine pour la semaine suivante aux bureaux de la Compagnie et au Kiosque, Place de la Liberté, ainsi que le vendredi, de 17 à 18 heures, à la Mairie de Saint-Pierre.

Elles sont à 2 ou à 4 parcours journaliers.

Les cartes à 2 parcours donnent droit à un aller et retour par jour pendant 5 jours, sauf le dimanche. Le premier voyage de chaque jour doit être effectué dans la semaine indiquée sur la carte et dans une voiture quittant le terminus au plus tard à 8 h. 45 ; le 2<sup>e</sup> voyage dans une voiture quittant le terminus entre 11 heures et 13 h. 45 ou entre 17 heures et la fin du service.

Les cartes à 4 parcours donnent droit à 2 aller et retour par jour pendant 5 jours, sauf le dimanche. Le premier voyage de chaque jour doit être effectué dans le sens indiqué sur la carte et dans une voiture quittant le terminus au plus tard à 8 h. 45 ; le 2<sup>e</sup> et le 3<sup>e</sup> voyage dans une voiture quittant le terminus entre 11 heures et 13 h. 45 ; le 4<sup>e</sup> dans une voiture quittant le terminus entre 17 heures et la fin du service ; les 2<sup>e</sup> et 4<sup>e</sup> voyages ayant lieu en sens inverse du premier, le 3<sup>e</sup> dans le même sens.

Ces cartes sont périmées à la fin de la semaine pour laquelle elles ont été délivrées, quel que soit le nombre de voyages effectués.

Leur prix a été fixé comme suit au 11 Décembre 1948 :

	2 sections :	3 sections :	4 ou 5 sections :
Cartes à 2 parcours :	95	110	150
Cartes à 4 parcours :	190	220	300

Ces prix sont susceptibles de modification.

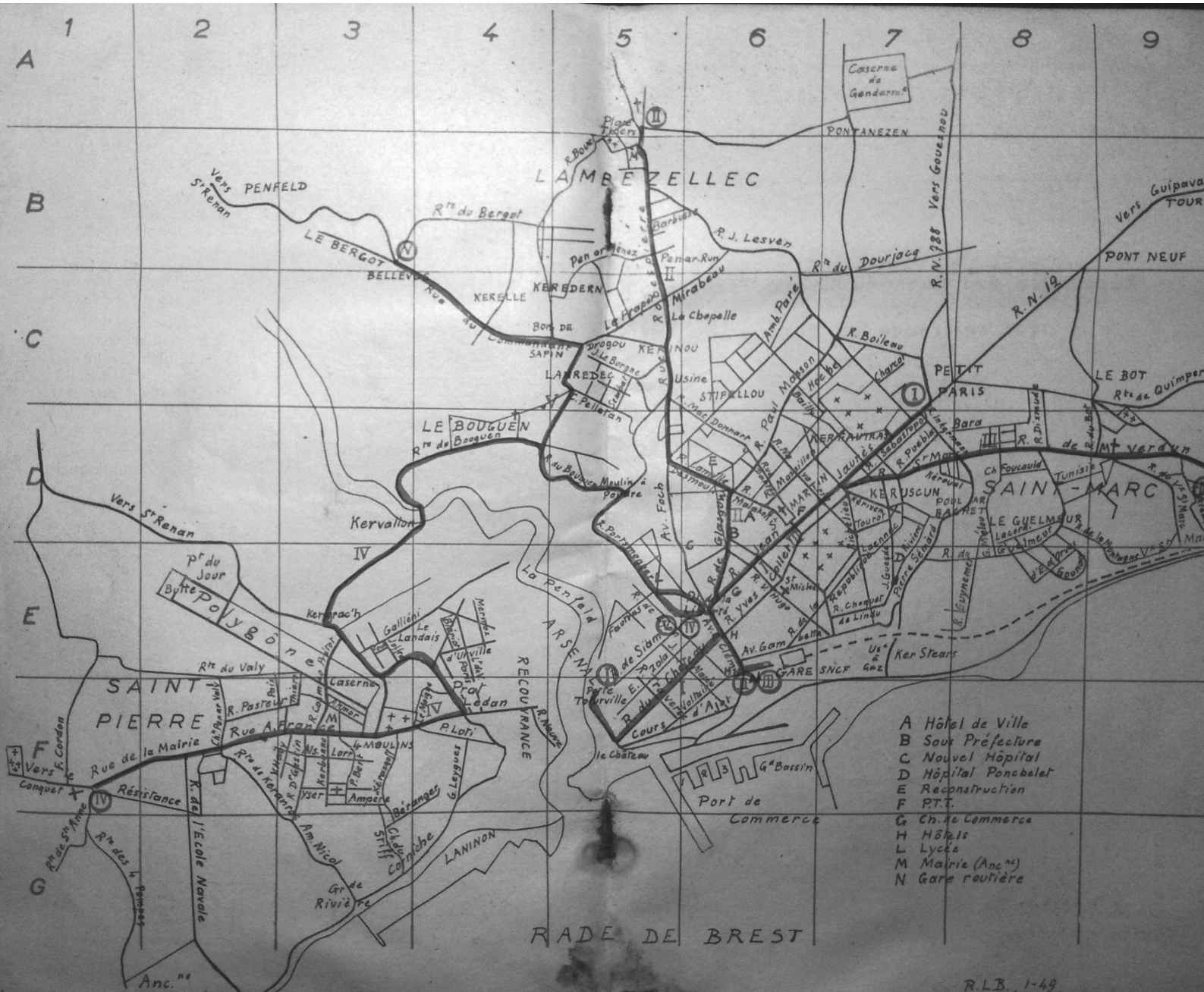
Ils représentent une économie appréciable sur les tickets, même en carnets.



BATIMENT  
CHAUFFAGE  
MÉNAGE

QUINCAILLERIE PÉRAN

31, Rue Yves-Collet BREST





## AU PETIT JARDINIER

Maison CROZON, 135, Rue Jean-Jaurès - BREST  
Les Meilleures Graines de Semence sélectionnées, au plus bas Prix

### Répertoire des Rues du Grand Brest avec référence au Plan

#### A

Abbé-de-l'Épée . . . . .	D 9	Amiral-Nielly . . . . .	F 6
Aboville . . . . .	E 6	Amiral-Réveillère (rue) . . . . .	F 6
Aiguillon . . . . .	E 5 F 6	Amiral-Réveillère (av.) . . . . .	E 6
Albert-de-Mun . . . . .	D 8	Amiral-Troude . . . . .	F 6 E 7
Albert-Premier . . . . .	D 5	Ampère . . . . .	F 3
Albert-Thomas . . . . .	C 5	Anatole-France (rue) . . . . .	F 2, 3, 4
Alexandre-Dumas . . . . .	F 2	Anatole-Le Bras . . . . .	F 3
Alfred-de-Musset . . . . .	E 8	André-Berger . . . . .	D 6
Alger . . . . .	F 5	André-Ghénier . . . . .	D 9
Algérie . . . . .	D 8	André-Portail . . . . .	D 6
Algésiras . . . . .	E 5, 6	Aristide-Briand (rue) . . . . .	D 9
Alphonse-Daudet . . . . .	F 2	Armand-Considère (Quai) . . . . .	F 6
Alsace-Lorraine . . . . .	F 3	Armand-Rousseau . . . . .	E 6, 7
Ambroise-Paré . . . . .	C 6	Armor . . . . .	F 3
Ambroise-Thomas . . . . .	E 5	Armorique . . . . .	F 4
Amiral-Courbet . . . . .	E 6	Arvor . . . . .	D 8
Amiral-Cras . . . . .	D 9	Aubert (Victor) . . . . .	D 6
Amiral-Guépratte . . . . .	E 3	Asile-des-Vieillards . . . . .	E 6
Amir.-Jur. de la Gravière . . . . .	F 6, 7	Avancée Porte Fautras . . . . .	E 5
Amiral-Le Querré . . . . .	F 4	Avenue Amiral-Réveillère . . . . .	E 6
Amiral-Linois . . . . .	F 5	Avenue Clémenceau . . . . .	E 6
Amiral-Nicol . . . . .	G 3	Aven. du 19 <sup>e</sup> d'Infanterie . . . . .	F 5, 6
		Avenue de l'École Navale . . . . .	F G 2
		Avenue Foch . . . . .	D 5, 6

## VOITURES D'ENFANTS

Neuves, Occasions, Réparations

M. TOUPIN 5, Rue Pierre-Riquet (bas de la rue Mathieu-Donnard) BREST  
Anciennement Allée-Verte

# G R E N I E R

LUNETTERIE

PHOTO

OPTIQUE

Téléphone : 3-63

96, Rue Jean-Jaurès, 96

B R E S T

#### B

Bayard . . . . .	D 6	Bergot . . . . .	B 4
Bailly . . . . .	C 6, 7	Bernard-Palussy . . . . .	C 6
Balzac . . . . .	B 5	Berthelot (Charles) . . . . .	D 6
Banque . . . . .	F 5	Beurre . . . . .	F 4
Bara . . . . .	D 7, 8	Bihan (Henri) . . . . .	C 5
Barbès . . . . .	F 3	Blanc (Louis) . . . . .	D 6
Barbusse . . . . .	B 5, 6	Blaveau . . . . .	F 6
Barnave . . . . .	C 7	Blériot . . . . .	E 4
Bart (Jean) . . . . .	E F 4	Bohars . . . . .	A 5
Bassam . . . . .	F 6	Boileau . . . . .	C 7
Basse-Richer . . . . .	E 5	Borda . . . . .	F 4
Beaumanoir . . . . .	E 3	Bossuet . . . . .	D 5, 6
Beaumarchais . . . . .	D 6	Boucher (Hélène) . . . . .	E 4
Becquerel . . . . .	D 6	Bouët . . . . .	A B 5
Beg-Avel (Impasse) . . . . .	D 8	Bougainville . . . . .	D 6
Bel-Air . . . . .	F 3	Bouguen . . . . .	D 4, 5
Béranger . . . . .	G 3 F 4	Bouillon . . . . .	F 4
Berger (André) . . . . .	D 6	Bd des Français Libres . . . . .	F 5
		Branda . . . . .	E 6
		Branly . . . . .	F 3

## "Aux Genêts d'Or"

(Anciennement, 91, Rue de Siam)

TROUSSES - MALLETES GARNIES - ARTICLES DE VOYAGES  
M A R O Q U I N E R I E

## J. PENEAU

Allée des Amandiers - CITÉ COMMERCIALE - BREST

LIBRAIRIE - PAPERIE

**JOUANNEAU**

Anciennement : 26, Rue de Siam

CITÉ COMMERCIALE

Tél. 6-14

B R E S T

Tél. 6-14

Bretagne (Place) . . . . . B 5  
Breiz-Izel (Place) . . . . . D 8  
Bruat . . . . . D 6  
Buffon . . . . . D 5  
Bugeaud . . . . . D 6  
Buisson . . . . . B 5

**C**

Cafarelli . . . . . D 6  
Calloch (Pierre) . . . . . D 8  
Calmette . . . . . C 6  
Camille-Desmoulins . . . . . D 5, 6  
Camille-Flammarion . . . . . C 7  
Camille-Pelletan . . . . . C 5  
Carénage . . . . . F 6  
Carnot . . . . . D 6, 7  
Carpon . . . . . E 4  
Carré . . . . . E 4  
Casanova . . . . . C 6

Caserne des Marins . . . . . F 4  
Chaptal . . . . . D 7  
Chareot . . . . . C 7  
Charles-Berthelot . . . . . D 6  
Charles-de-Foucault . . . . . D 8  
Charles-Gounod . . . . . E 8, 9  
Charles-Le Goffic . . . . . D 10  
Charles-Wuillemain . . . . . E 8, 9  
Chateau (Petite place) . . . . . F 5  
Château . . . . . F 5 E 6  
Chateaubriand . . . . . D 6  
Chemin-de-fer . . . . . F 5, 6  
Chevreul . . . . . C 5  
Choquet-de-Lindu . . . . . E 7  
Cimetière . . . . . D 9  
Claude-Bernard . . . . . D 9  
Clémenceau . . . . . E 6  
Coat-Ar-Guéven . . . . . D 6  
Colbert . . . . . E 6  
Collet (Yves) . . . . . E 6 D 7

GRAINES FOURRAGÈRES & POTAGÈRES - GRAINES DE FLEURS

**ENGRAIS GÉLÉBART**

192, Rue Robespierre - KÉRINOÙ  
Arrêt des Trolleybus (Usine)

**P. OLLIVIER**

PÂTISSIER - CONFISEUR - GLACIER

SALON DE THÉ

Cité Commerciale, Allée des Lauriers

B R E S T

Anc<sup>t</sup> : 39 bis, rue de Siam et 39, rue Jean-Mocé

Collière-Jules . . . . . D 9  
Colonies . . . . . F 6  
Commandant-Drogou . . . . . C 4, 5  
Commandant-Mailloux . . . . . E 4  
Communauté . . . . . F 4  
Condorcet . . . . . D 6  
Conseil . . . . . D 6  
Considère (quai) . . . . . F 6  
Comtesse-de-Rodellec . . . . . E 7, 8  
Corbière . . . . . E 7  
Corbière (Veuve) . . . . . E 7  
Cordon . . . . . F 1  
Corneille . . . . . D 6

Corniche . . . . . G 3, 4 F 4  
Corre (Pierre) . . . . . B 5  
Cosmao-Dumanoir . . . . . F 3  
Cosmao-Pretot . . . . . E F 3  
Coudol (Alice) . . . . . E 4  
Cours-d'Ajot . . . . . F 5, 6  
Curie . . . . . F 3  
Cuvier . . . . . D 7

**D**

D'Alembert . . . . . D 6  
Danton . . . . . D 6  
Daudet (Alphonse) . . . . . F 2

**AUTOMOBILISTES**

POUR LA REMISE EN ÉTAT

de votre Voiture LA MEILLEURE ADRESSE :

**CARROSSERIE DEMEULE**

LA PLUS ANCIENNE - LA PLUS MODERNE

169, Rue Jean-Jaurès, 169

Téléphone 7-32

Denis-Papin . . . . . F 3  
Descartes . . . . . E 7  
D'Estienne-D'Orves . . . . . E 8  
Deux-Frères-Guzéne . . . . . D 9  
Dixmude (Place) . . . . . F 4  
Dixmude (rue) . . . . . C D 8  
Docteur-Calmette . . . . . C 6  
Docteur-Mesny . . . . . F 3  
Docteur-Gestin . . . . . F 3  
Docteur-Roux . . . . . F 3  
Douane (quai) . . . . . F 5, 6  
Dour-Bian . . . . . E 8  
Duchesse-Anne . . . . . D 8

Duguay-Trouin . . . . . F 5  
Duguesclin . . . . . D E 5  
Duhamel . . . . . E 3  
Dumont-D'Urville . . . . . E 4  
Duperré . . . . . D 6  
Duplessis-de-Grenédan . . . . . E 4  
Duquesne . . . . . E 5  
Duret . . . . . D 6, 7  
Duruy . . . . . D 7

**E**

Ecole-Navale (Avenue) . . . . . F G 2  
Ecoles . . . . . D 7

LAINAGES  
DRAPERIES  
BLANC  
COTON  
COUVERTURES

## Eugène JORDE

Avenue Clémenceau - Cité Commerciale

BREST

Ancienne Maison L'OLLIEROU - HUEY

27, Rue Louis-Pasteur

Edouard-Corbière . . . . . E 7  
Edouard-Vaillant . . . . . D 9  
Eglise . . . . . F 4  
Elorn . . . . . F 6, 7  
Emile-Combes . . . . . C 5  
Emile-Guyader . . . . . F 3  
Emile-Souvestre . . . . . D 7  
Emile-Zola . . . . . E 6, 5 F 5  
Ernest-Renan . . . . . E 6, 7

### F

Fautras (Place) . . . . . E 5  
Fautras (rue) . . . . . E 5  
Favre . . . . . C 7  
Félix-Le Dantec . . . . . D 6  
Fenoux . . . . . F 7  
Ferdinand-Buisson . . . . . B 5  
F.F.I. (Place) . . . . . A 5  
Flammariou . . . . . C 7  
Fleurus . . . . . C 8  
Foch (Avenue) . . . . . E 6 D 5, 6  
Foch (Place) . . . . . E 3  
Forestou-Huella . . . . . D 7 E 8  
Forestou-Creiss . . . . . E 7, 8  
Foucault . . . . . D 8  
Français-Libres . . . . . F 4  
France-Combattante . . . . . D 8  
François-Cordon . . . . . F 1  
François-Rivière . . . . . D E 7  
Franklin . . . . . B C 5  
Franklin-Roosevelt (Pl.) . . . . . E 6  
Fraternité . . . . . D 9  
Fréminville . . . . . E 4  
Fresnel . . . . . B 5  
F.T.P.F. (Place) . . . . . D 6  
Fusillés (Place) . . . . . F 5

Gambetta (Boulevard) . . . . . E 8, 7  
Garenne . . . . . E 8  
Gasté . . . . . E 6, 7  
Général-Gaillien . . . . . E 3, 4  
Général-Leclerc . . . . . E 6  
Général-Marchand . . . . . E 3  
Georges-Hamon . . . . . D 6  
Georges-Leygues . . . . . F 4  
Georges-Melou . . . . . D E 8  
Gilloux . . . . . A 5, 6 B 6  
Glasgow . . . . . D E 6  
Goasdoué . . . . . A B 5  
Gouez (Place) . . . . . E 4  
Gounod . . . . . E 8, 9  
Graveran . . . . . D 6  
Guelmeur . . . . . D E 8  
Guérin (Place) . . . . . D 6  
Guézéneec (2 frères) . . . . . D 9  
Guilbeau . . . . . F 4  
Guilhem . . . . . D E 7  
Guizot . . . . . B C 5  
Gutemberg . . . . . C 6  
Guynemer . . . . . D E 8  
Guyader . . . . . F 3  
Gillet (Place) . . . . . D 6

### H

Hamon . . . . . D 6  
Harteloire . . . . . D E 5  
Haüy . . . . . F 3  
Hélène-Boucher . . . . . E 4  
Henri-Moreau . . . . . D 6  
Hily . . . . . F 2

Hoche . . . . . C D 6  
Harmel-Léon . . . . . C D 8  
Hippolyte-Viauteau . . . . . D 7

### I

Inkermann . . . . . D 7, 8  
Isodore-Marfille . . . . . F 7

### J

Jacquard . . . . . C 6, 7  
Jacques-Cartier . . . . . D 8  
Jean-Bart . . . . . F 4  
Jean-J.-Rousseau . . . . . F 5  
Jean-Jaurès . . . . . E 6 D 6, 7  
Jean-Macé . . . . . E 5 F 6  
Jean-Mermoz . . . . . E 4  
Jeanne-d'Arc . . . . . D 7, 8  
Jeanne-Maistre . . . . . E 7  
Joseph-Le Bris . . . . . E 7  
Jules-Collière . . . . . D 9  
Jules-Favre . . . . . C 7  
Jules-Ferry . . . . . D 6, 7  
Jules-Guesde . . . . . D E 7  
Jules-Lesven . . . . . B 5, 6 C 6, 7  
Jules-Verne . . . . . E F 3  
Julien-Kervella . . . . . D 6

### K

Kérabécam . . . . . E 6  
Kérampéré (chemin) . . . . . D 9, 10  
Kérampéré . . . . . D 9  
Kérangall (chemin) . . . . . D 10

Kérangoff (venelle) . . . . . F 3  
Kéranguéré (chemin) . . . . . F 2  
Kéranroux (route) . . . . . E F 1  
Kerbonne (avenue) . . . . . F 3  
Kerfautras . . . . . D 6, 7  
Kergorju . . . . . E 6  
Kerguélen . . . . . D 6  
Kérinou . . . . . D 5  
Kérivin . . . . . D 7  
Kérivin (venelle) . . . . . D 7  
Kerjaouen . . . . . D 7  
Kerjean-Vras . . . . . E 6, 7  
Kerjean-Vras (venelle) . . . . . E 7  
Kéroriou . . . . . E 6  
Kéroual . . . . . D 7, 8  
Kéroudot (chemin) . . . . . F 2  
Kerraros (route) . . . . . F 2, 3  
Kerhuel . . . . . D 8, 9  
Kéruscun (Place) . . . . . D 7  
Kéruscun . . . . . D 7  
Kervella . . . . . D 6  
Kerzudal (chemin) . . . . . F 2  
Kléber . . . . . C 8

### L

Lars . . . . . E 4  
La Bruyère . . . . . D 8, 9  
Lacordaire . . . . . D 8  
Laënnec . . . . . D E 7  
La Fayette . . . . . D 8  
La Fontaine . . . . . D 5, 6  
Lakanal . . . . . D 7  
Lamartine . . . . . D 6  
Lamennais . . . . . D 7  
Lamotte-Piquet . . . . . D 5  
Laninon . . . . . G 4

Meubles et Literie

## Maison JUDEAU

Avenue du Polygone - Arrêt des Cars

4-Moulins - ST-PIERRE QUILBIGNON

# RADIO - SELL

161, RUE JEAN-JAURÈS - BREST - TÉLÉPH. 2-79  
**MORISS - RADIO** LE POSTE PARFAIT  
 A PRIX HONNÊTE

## PEINTURE **MODERN ' ART** VITRERIE

2, Rue du Moulin-à-Poudre - KÉRINOÛ - B 4, Avenue Foch

— Qualité et exécution incomparables — Prix imbattables —

Lannouron . . . . . D E 5  
 La Pérouse . . . . . F 4  
 La tour-d'Auvergne (Pl.) E 5, 6  
 Laurent-Le Gendre . . . . . E 4  
 Lavoisier . . . . . D E 8  
 Le Borgne . . . . . C 5  
 Le Bras . . . . . F 3  
 Le Frapper . . . . . C 5  
 Le Goffic . . . . . D 10  
 Le Gonidec . . . . . D 7  
 Le Guen-de-Kérangall . . . . . E 4  
 Le Guennec . . . . . F 1  
 Le Moigne . . . . . F 4  
 Levot . . . . . D E 7  
 Liberté (Place) . . . . . E 6  
 Lieut.-de-vaissseau-Paris . . . . . E F 4  
 Litré . . . . . D 8  
 Loucheur . . . . . D 6  
 Louis-Blanc . . . . . D 6

Louis-Le Guen . . . . . E 7  
 Lyon . . . . . E 5, 6  
 Louis-Pasteur . . . . . F 2, 3  
 Lyautey . . . . . D 8

### M

Madagascar . . . . . F 6  
 Madame . . . . . F 2  
 Magenta . . . . . D 7  
 Mailloux . . . . . E 4  
 Maistre . . . . . E 7  
 Malakoff . . . . . D 6  
 Maleyssie . . . . . D E 8  
 Marceau . . . . . C 6  
 Marcel-Sembat . . . . . C 5  
 Marchand . . . . . E 3  
 Maréchal-Foch (avenue) . . . . . D 5 E 6

## COMPTOIR DU PAPIER PEINT DROGUERIE

# A. CRENN

115-117, Rue Jean-Jaurès - BREST

COULEURS - VERNIS - PRODUITS D'ENTRETIEN

**GROS** Grand choix de Papiers Peints **DÉTAIL**

Maréchal-Foch (Place) . . . . . E 3  
 Maréchal-Joffre . . . . . E 3  
 Marengo . . . . . D 6  
 Marfille . . . . . F 7  
 Marie-Lenérue . . . . . E 6  
 Marignan . . . . . D 7  
 Marne . . . . . F 3  
 Maroc . . . . . D 8  
 Masséna . . . . . C D 6  
 Massillon . . . . . D 6, 7  
 Masson . . . . . C 6, 7 D 6  
 Mathieu-Donnard . . . . . C D 6  
 Maurice-Gillet . . . . . D 6

Maurice-Duhamel . . . . . E 3  
 Melou . . . . . D E 8  
 Merle-Blanc . . . . . E 7  
 Merle-Blanc (sentier) . . . . . E 6, 7  
 Mermoz . . . . . E 4  
 Mesny . . . . . F 3  
 Michel-Ogée . . . . . C 6  
 Mirabeau . . . . . C 5 B 6  
 Molière . . . . . D 6  
 Montagne . . . . . D 8, 9 E 9  
 Montaigne . . . . . C 6  
 Montesquieu . . . . . C 4, 5  
 Moulin-à-poudre . . . . . C D 5

## LA MAISON DE L'IMPERMÉABLE

VÊTEMENTS

# Ema

HOMMES - FEMMES - ENFANTS

124, Rue Jean-Jaurès, 124

**BREST**

### N

Navarin . . . . . D 6, 7  
 Neptune . . . . . F 5  
 Neuve . . . . . F 4, 5

### O

Observatoire . . . . . E 5  
 Ogée . . . . . C 6  
 Onze-Martyrs . . . . . D 6  
 Ouest (quai) . . . . . F 6 G 6  
 Ozanne . . . . . E 4

### P

Paix . . . . . F 2, 3  
 Pare . . . . . F 4  
 Paris (Lt.-de-vaissseau) . . . . . E F 4  
 Pascal . . . . . E 7  
 Pasteur . . . . . F 2, 3  
 Paul-Bert . . . . . F 3  
 Paul-Doumer . . . . . D 5, 6  
 Paul Masson . . . . . C 6, 7 D 6  
 Pen-ar-Ménez . . . . . B 5  
 Pen-ar-Run . . . . . B 5  
 Pen-ar-Valy . . . . . F 2

# Christophe PONT

TAILLEUR

ALLÉE DES LAURIERS  
(PRÈS LE FOYER DU MARIN)

**BREST**

MAISON FONDÉE EN 1849

Pendus (venelle) . . . . . E 3  
 Petite-place-du-château . . . . . F 5  
 Pichon . . . . . F 6, 7  
 Pierre-Corre . . . . . B 5  
 Pierre-Loti . . . . . F 4  
 Pierre-Ozanne . . . . . E 4  
 Pierre-Semard . . . . . D 7, 8 E 7  
 Place des F.T.P.F. . . . . D 6  
 Place des Fusillés . . . . . F 5  
 Place de l'Harteloire . . . . . E 5  
 Place Maurice-Gillet . . . . . D 6  
 Place de la Paix . . . . . D 6  
 Place Président-Wilson . . . . . F 6  
 Poilu . . . . . D 8  
 Polygone (avenue) . . . . . F 3  
 Polygone (route) . . . . . F 3  
 Pont . . . . . F 5  
 Pontanézen . . . . . A B C 7  
 Pontaniou . . . . . E 4  
 Porstrein . . . . . F 6

Portail . . . . . D 6  
 Porte . . . . . F 4  
 Portzie . . . . . F 5  
 Portzmoguer . . . . . D E 5  
 Poudrière . . . . . E F 4  
 Poulbriquen . . . . . D 9  
 Poulloauec . . . . . D 7  
 Poullic-Al-Lor . . . . . E 6, 7  
 Primanguet . . . . . E 8  
 Proud'hon . . . . . D 6  
 Puébla . . . . . D 7

**Q**

Quartier-Maitre-Bondon . . . . . F 4, 5  
 Quimper (route) . . . . . C 8, 9

**R**

Rabelais . . . . . F 3  
 Racine . . . . . D 6

MENUISERIE - CHARPENTE - ESCALIERS - AGENCEMENTS DE MAGASINS

MENUISERIE MÉCANIQUE VEUVE VICENTE

# A. PARIS

Directeur-Gérant - Diplômé C. F. C. P.

191, Rue Robespierre, 191

BREST - LAMBÉZELLEC

Rade . . . . . F 6  
 Rampe du vieux bourg . . . . . D 9  
 Reims . . . . . D 9, 10  
 Remparts . . . . . F 4  
 République . . . . . E 6, 7  
 Résistance . . . . . F 1, 2  
 Ribot . . . . . D 6  
 Richelieu . . . . . D E 7  
 Richer . . . . . E 5  
 Riquet . . . . . C D 6  
 Rivière . . . . . D E 7  
 Robespierre . . . . . B C 5  
 Rochambeau . . . . . E 3  
 Rochon . . . . . E 4  
 Ronsard . . . . . D 8  
 Roubaix . . . . . D 5  
 Rouget-de-Lisle . . . . . F 3  
 Rouisan . . . . . F 3  
 Rousseau (Armand) . . . . . E 6, 7

Saint-Sauveur . . . . . F 4  
 Salaun-Penquer . . . . . E F 6  
 Salengro . . . . . C 7  
 Sané (place) . . . . . E 7  
 Sané . . . . . E 7  
 Sanquer (place) . . . . . E 6, 7  
 Sébastopol . . . . . D 7  
 Sénateur-Pichon . . . . . F 6, 7  
 Sévigné . . . . . D 8, 9  
 Siam . . . . . E F 5  
 Simon . . . . . D 9  
 Solférino . . . . . D 7  
 Source . . . . . E 4  
 Stangalar . . . . . C 9  
 Stiff (chemin) . . . . . F G 3  
 Sully . . . . . C 5  
 Sully-Prud'homme . . . . . E 7  
 Surcouf . . . . . F 4

**S**

Saint-Just . . . . . D 6  
 Saint-Malo . . . . . E 4  
 Saint-Marc . . . . . D 7  
 Saint-Martin . . . . . D 6  
 Saint-Pol-Roux . . . . . D 6

**T**

Télégraphe . . . . . D 7  
 Thébault . . . . . D 8  
 Théodore-Botrel . . . . . C 4  
 Thiers . . . . . F 3  
 Tour . . . . . F 4  
 Tourot . . . . . D 9

Spécialité de Cadeaux : BAPTÊMES, COMMUNIONS, MARIAGES

# DORIAC

- Allée des Amandiers -  
CITÉ COMMERCIALE BREST

# MASSÉ-MATHIEU

CITÉ COMMERCIALE

Corsets sur mesure - Corsets tout faits

# TOUTE LA PEINTURE

LA VITRERIE

LA DÉCORATION

ENTREPRISE DE PEINTURE S. A. R. L. AU CAPITAL DE 500.000 FR.



3 & 8, RUE VICTOR-HUGO - BREST

Traverse . . . . . F 5, 6  
 Traverse-de-l'Église . . . . . F 4  
 Trois-frères-Vienne . . . . . D 9  
 Tunisie . . . . . D 8, 9  
 Turgot . . . . . B 5  
 Turenne . . . . . D 6, 7

**V**

Vaillant . . . . . D 9  
 Valentin-Haüy . . . . . F 3  
 Valmy . . . . . D 8  
 Vauban . . . . . E F 4  
 Védrières . . . . . E 4  
 Verdun . . . . . D 8, 9  
 Vergnault . . . . . C 5  
 Viala . . . . . D 7, 8  
 Victor-Aubert . . . . . D 6  
 Victor-Fenoux . . . . . F 7  
 Victor-Hugo . . . . . F 6, 7  
 Victor-Pengam . . . . . D 7

Victor-Rossel . . . . . E 4  
 Vienne (3 frères) . . . . . D 9  
 Vieux-Bourg . . . . . D 9  
 Vieux-Saint-Marc . . . . . E 7 à 10  
 Villaret-Joyeuse . . . . . E 7  
 Vinet (place) . . . . . D 9  
 Violeau . . . . . D 7  
 Volney . . . . . D 6  
 Voltaire . . . . . F 5, 6  
 Vuillemin . . . . . E 2

**Y**

Yser . . . . . F 3  
 Yves-Collet . . . . . E 6 D 6, 7  
 Yves-Hily . . . . . F 2

**Z**

Zola . . . . . E 6 F 5



*Pour tous vos imprimés commerciaux  
 ou administratifs, adressez-vous à l'*

**I. C. A.**

17, Rue Jean-Jaurès - BREST

*qui a exécuté l'impression de cette plaquette*

MAGASIN DE PAPETERIE ET ARTICLES DE BUREAU

## Etablissements MARFILLE

MAROQUINERIE - ARTICLES DE VOYAGE

**185, Rue Robespierre, 185**

(Arrêt : KÉRINOU-USINE)

FABRIQUE DE GALOCHES - CUIRS ET CRÉPINS  
 MERCERIE ET BONNETERIE EN GROS

**79, Rue Robespierre, 79**

(Arrêt : PEN-AR-MENEZ)

Téléphone : 6-41 Brest

*Dans tous les Cafés*

**BIÈRE DE LUXE**

*A tous les Repas*

**BIÈRE DE TABLE**

des BRASSERIES

DE KÉRINOU

# LES TISSUS

*Éma...*

124, RUE JEAN-JAURÈS - BREST

*...vous donnent entière satisfaction !*

## ENTREPRISE BRETONNE

DE

CHAUFFAGE CENTRAL  
PLOMBERIE - COUVERTURE

122, Rue Paul-Masson - BREST

(ex-rue de la Vierge)

Téléphone 2-15