

OFFICE BRETON DU TOURISME ERGERZH

BRETON TOURIST ASSOCIATION

seul organisme de propagande touristique et économique, œuvrant sur l'ensemble de la Bretagne
et s'y consacrant exclusivement

NANTES (Bretagne)

C. C. P. Nantes 66.382

BRETAGNE

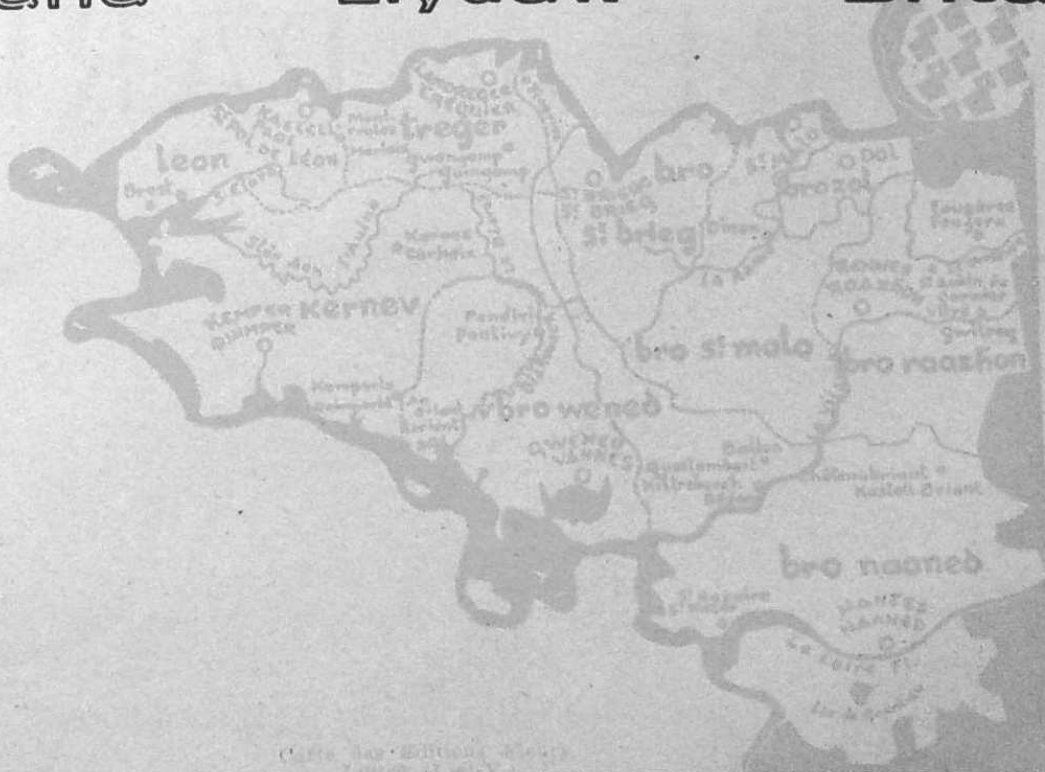
BREIZH

BRITTANY

Bretaña

Llydaw

Britannia



TOUJOURS A VOTRE SERVICE...

Tous Transports - Tous Tonnages - Toutes Directions
groupages réguliers sur les principales villes de France
DÉMÉNAGEMENTS — CAMIONNAGES

Transports rapides

NORD-BRETAGNE

S.A.R.L. au capital de 3.050.080 francs

17, Bd Beaumont — RENNES
Tél. : 36-84 36-85 53-01

Garage et Dépôt : 68, Rue d'Inkermann

Succursales :

Penhors-Quimper : Route de Pont-l'Abbé
Nantes : 21, Quai André-Rhuys
Brest : 18, Quai de l'Ouest

ROUTE — RAIL — AIR

Beaux Costumes de Bretagne



Photo Keristif, Quimper
QUIMPER : Jeunes filles de Cornouaille



FOIRE de PARIS

Chaque Année

en
M A I

Comité d'Organisation :

23, Rue N.-D. des Victoires - PARIS (2^e) - Tél. Gutenberg 39-20

Visit Brittany, for inquiries, please write to

BRETON TOURIST ASSOCIATION

55, Bois-Hercé - NANTES 7^c (Brittany)

Bienvenue en Bretagne Welcome to Brittany

L'O. B. T., Nantes, adresse sur demande liste des plages,
pardons, courses hippiques, syndicats d'initiatives, etc...

Tous renseignements sur la Bretagne sont fournis
gracieusement par l'Office Breton du Tourisme, adresse postale,
55, Bois-Hercé, à Nantes 7 c. (Bretagne). Prière de joindre une
enveloppe timbrée pour la réponse.

Bretons, Amis de la Bretagne, abonnez-vous aux
Editions et Publications de l'Office Breton du Tourisme, C.
C. P. Nantes 66.382 : 630 francs la première année. Membres
à Vie : 6.000 francs.

Divisée administrativement en cinq départements : Finistère
à l'Ouest ; Côtes-du-Nord au Centre-Nord ; Ille-et-Vilaine au
Nord-Est ; Loire-Inférieure au Sud-Est ; Morbihan au Centre-Sud ;
la Bretagne se compose de neuf provinces millénaires, lesquelles
demeurent, au XX^e siècle, réalités bien vivantes. Il s'agit : Briochin,
Cornouaille, Dolois, Léon, Malouin, Nantais, Rennais, Tréguier,
Vannetais. Unies par un fond d'Ame Celtique qui leur est commun,
ces neuf « pays » conservent chacun ses coutumes propres et son
caractère particulier.



Photo A. Fleury
SONNEUR DE BINIOU

AVIS A NOS LECTEURS. — L'abondance des matières
nous oblige à reporter au numéro de Juin, les CLICHES
de ceux des Etablissements abonnés à nos Services, dont l'im-
pression était prévue pour Mai.

Vous appréciez notre Travail !

Abonnez-vous à nos services, inscrivez-vous aux Amitiés Bretonnes

Accordez votre confiance à nos Souscripteurs - Annonceurs

TEINTURERIE E. D. I. KATIA, 21, Rue Crébillon
1, Rue Mellier — NANTES — Tél. : 120.48 SONIA, 65, Rue St-Jacques

Pardon Sant-Erwan

TREGUIER

Pardon Saint-Yves

Les hommes de loi y honorent Saint Yves, « le Béni », redresseur de torts, consolateur des pauvres. Après avoir étudié le Droit, il se fit prêtre et fut magistrat puis avocat à l'Officialité de Tréguier. Un bourgeois assignant devant lui un mendiant qui venait humer le fumet de sa cuisine, Yves fit sonner un écu « le son paie l'odeur ».

Here lawyers honour St Yves, «The Blessed One », righter of wrongs and comforter of the poor. After studying law, he became a priest and was magistrate and then advocate at the Officiality of Tréguier. When a citizen summoned before him a beggar who had taken a sniff at his fragrant kitchen, Yves made a coing ring, « sound pays for smell ».

Plus de soucis...

Profitez au Maximum de votre Voyage

Confiez l'organisation de vos déplacements, retenant votre table et votre chambre — qu'il s'agisse de séjours ou de circuits — sans supplément, à des prix connus à l'avance, avec la certitude d'une chambre choisie pour vous.

CONSULTEZ LES

Agences de Voyages

membres de l'OFFICE BRETON DU TOURISME

Correspondants dans toutes les villes
— de Bretagne et en tous Pays —

Une émission de la B. B. C.
sur les Bardes de Cornwall

Le 24 mai, Sylvia Ouston, de la B.B.C., traitera d'une visite au Grand Barde de Cornouaille.
20 h. 45, 224 m. ondes moyennes; ondes courtes : 48,54; 41,61; 20,74.

Journée de la Lanque Bretonne

La « FONDATION CULTURELLE BRETONNE » organise sa troisième journée en faveur de l'enseignement de la langue bretonne, le 27 mai 1954.

LA TURBALLE

I. TELEPHONE

MAIRIE	34
DOCTEUR GRESLE (Médecine générale, accouchements, radiographie)	21
PHARMACIE	12
GENDARMERIE	Guérande 60-42

II. TRANSPORTS

CARS MIGAUD : Nantes par la côte nord, Piriac, Pont-Château.
CARS DROUIN : Nantes par la côte sud, La Baule, St-Nazaire.
CHEMINS DE FER : Le Pouliguen, La Baule et Pont-Château. (Express : Quimper, Rennes, St-Malo, Bordeaux, Lyon, Paris).
AVIONS : La Baule-Escoublac (Londres).
Nantes-Château-Gougon (Alger-Bordeaux, Casablanca, Toulouse).
Dinard-Pleurtuil (Glasgow, Londres, Jersey).
Jersey (Dublin, Manchester).

III. SITUATION

La Turballe est située dans le sud-est des côtes bretonnes, au nord de la presqu'île guérandaise, entre l'estuaire de la Loire et l'embouchure de la Vilaine; en ligne droite : 400 km. de l'Angleterre, 450 km. de l'Espagne, 550 km. de la Belgique, 700 km. de la Suisse.

CONSERVIERIES J. GRAVIER et Cie, Maison fondée en 1798, Siège Social ORLEANS, Usine LA TURBALLE, Téléphone 6.

CREMERIE et PRIMEURS, A. PERROCHE, 3, rue du Four.

ALIMENTATION Générale, Fruits, Primeurs, A. BOSSARD (près Poste).

IV. POPULATION

L'agglomération turballaise est le siège administratif de la nouvelle commune de La Turballe, autrefois commune de Trescallan — ancien bourg qui demeure siège de la paroisse catholique du même nom — une nouvelle paroisse ayant été créée qui a son siège à La Turballe même, ce dernier centre se partageant l'administration religieuse de la commune, avec Trescallan au sud.

Commune de 2.000 habitants sédentaires. — Canton : Guérande, arrondissement : St-Nazaire; département : Loire-Inférieure. — Vivant presque exclusivement de la mer.

Nombreux pêcheurs — La Turballe possède la plus nombreuse flottille de pêche du département et même de tout le littoral — dont le fruit du travail est remis en partie aux conserveries situées près du port de La Turballe. La majorité de la population se compose donc de marins-pêcheurs, cependant il y a les employés des usines (personnel surtout féminin), les cultivateurs — plus nombreux aux environs de Trescallan donc au sud de la commune, — et les paludiers, importants marais salants — toujours dans la paroisse autonome de Trescallan.

V. TOURISME

Port pittoresque, ambiance inoubliable (déchargement du poisson, criée), flottille de 45 vedettes de pêche, plage de sable fin et facile aux enfants.
Station fière de la fidélité de sa clientèle.
Enorme passage touristique (cars, autos, etc...)

BAZOUGES-la-PÉROUSSE

(I-&V)

FETE FOLKLORIQUE

organisée le dimanche 30 mai 1954
à BAZOUGES-la-PÉROUSSE

par le Cercle celtique « Les Calins Fumeux »

NANTES

Mai Musical

Vendredi 14, dimanche 16 mai. — Cour du Château des Ducs de Bretagne, 21 h. 15 :
« La Tragédie du Roi Lear », de W. Shakespeare. Traduction et adaptation de Pélissane.

Accompagnement musical de Marcel Dupré et Amable Massis, avec le concours de Jean Davy, sociétaire de la Comédie Française et d'artistes parisiens et nantais. Mise en scène de Jean Davy. Dispositif scénique de Paul Gresle.

SOCIETE TURBALLAISE de Conserves Alimentaires

Propriétaire de la Marque **BENOIT & C^{ie}**

Sardines à l'huile d'arachide « Les Cyclistes »
Sardines à l'huile d'olive « Tables Royales »
Thon à l'huile d'olive « Tables Royales »
Haricots verts « Tables Royales »
Petits Pois « Tables Royales »

Usines sur les lieux de pêche

Siège social : LA TURBALLE - Tél. 36

CAVE - BAR

S. BUSTAMANTE

LIVRAISONS A DOMICILE

Vins de choix, sélectionnés, aux meilleurs prix
- Vins Rouges d'Algérie extra -

Muscadet Sèvre-et-Maine Supérieur
Apéritifs naturels : Muscat, Rancio, Pato, etc...
Tous Vins et Spiritueux

24, rue M^{lle} Leclerc - LA TURBALLE (L.-I.), T. 17

Spécialités : Rillettes, Pâté de Campagne
Boudins blancs, Saucisses au Vin

Charcuterie R. HÉRIGAULT

VENTES, Mercredi et Samedi :
SAINT-SEBASTIEN — KERVEN — LERAT
VENTES, Mardi et Vendredi :
TRESCALAN

Rue de la Falaise — LA TURBALLE

La Turballe



LA TURBALLE

La Turballe se trouve à 8 kilomètres de Guérande ; c'est une gentille station balnéaire qui possède un port de pêche important abritant plus de 200 bateaux. Le retour des sardiniers, l'animation du port et de la criée sont pour le touriste des spectacles fort intéressants.

De La Turballe on voit se dérouler vers Pen-Bron une longue plage de 5 kilomètres.



Mécanique Générale

Gilbert MOREL

AGENCE BAUDOIN
Moteurs marins et industriels
Correspondant COUACH
Installation complète de Chalutiers et Plaisance
Neuf — Occasions

Forge - Mécanique Générale
LA TURBALLE (Loire-Inf.)

Café — Bar — Hôtel

TERMINUS

RESTAURANT

PRIX FIXE ET A LA CARTE — CUISINE AU BEURRE

René Beaugeard

Dégustation des Produits
de la Mer à toute heure

Chef cuisinier - Propriétaire

Service par petites tables

LA TURBALLE - Tél. 24

Bonne Cave

(face au phare et à la plage)

FILM - PHOTO - LIBRAIRIE

C. LEMOINE

Travail soigné
Tous Travaux d'Amateurs
Livraisons rapides

(face la poste) - LA TURBALLE

CHAUSSURES

VILLE - SPORT - PLAGE

Spécialité de Galoches bretonnes

A. LE BERRE

21, Rue M^l-Leclerc - LA TURBALLE

Dépôt Butagaz - Cartouches de Chasse

Correspondant : Agence Armor, Assurance Métropol

Electricité générale - Cycles - Vélocoteurs

VENTE / REPARATIONS
Distributeur d'ESSENCE et de CAMPING.GAZ

Jacques HÉRIGAULT

Rue de Guérande - LA TURBALLE (L-1)

CAFÉ de la MARINE

R. COEFFÉ

Son Rosé d'Anjou — Ses Blancs
La vue idéale sur le Port

Quai St-Pierre - LA TURBALLE - Tél. 41

Café Castel Marin

Jean DIGUES

Ses Vins fins —
SON BON MUSCADET

Quai Saint-Pierre (face la Criée)
LA TURBALLE — Tél. : 37

HORLOGERIE - BIJOUTERIE

Maison MAHÉ

Articles pour Cadeaux
ORFÈVRE — LUNETTERIE
Réparations rapides

12, rue des Chantiers
SAINT-NAZAIRE — LA TURBALLE

Pour vos excursions

Vos Mariages

les Transports Yves MIGAUD

Vous donneront entière satisfaction

LA TURBALLE

Rue du Croisic

Téléph. 22

NANTES

Café Viarme

Téléph. 150.66

Café de la Place

F. LAGRÉ

SON BON ACCUEIL
Son ambiance du Port

23, quai Saint-Paul - LA TURBALLE - Tél. : 19

Boulangerie - Pâtisserie

Confiserie - Glaces

H. FORESTIER

Spécialité : Gâteaux Bretons

Rue M^l-Leclerc - LA TURBALLE

PHARMACIE
Ordonnances, Analyses, Accessoires
Articles d'Hygiène — Bandages

M^l Greslé-Perraud

ex-Interna des Hôpitaux

LA TURBALLE (Loire-Inf.) - Tél. 12

COMITÉ DES FÊTES de LA TURBALLE

18 juillet 1954 : Grande fête du Port ;
défilé avec la participation des Cercles Celtiques.
L'après-midi, dans le cadre magnifique du port
de Garlandy : courses de canots, natation, joutes,
danses et concert. Le soir : fête de nuit, illumina-
tion et embrasement du port, feu d'artifice.

15 août 1954 : 4^e Grand Prix Cycliste, doté
de plus de 100.000 francs de prix.

GASTRONOMIE

Les Origines du Beurre - Blanc

Prince incontesté de notre gastronomie régionale, le Beurre Blanc, d'humiles origines, a dû conquérir ses lettres de noblesse et s'imposer pour devenir ce plat, simple et savoureux, que toute la France connaît aujourd'hui.

Alors que la fumée des locomotives ne troublait pas nos horizons, nombreux étaient les marinières de la Loire.

Dur métier !
Quand le vent tombait il fallait haler de la rive ou, si le chenal, trop capricieux, ne le permettait pas, pousser la barque à la « bourde ».

Un marinier ayant « de la pratique » portait, sous la clavikulé, la marque de cet effort constamment renouvelé.

Vie de labeur, vie de plein air propre à faire les appétits solides, et le repas, le plus souvent de poisson, était bien accueilli. C'étaient brochet ou barbillon, perche ou saumon (ce dernier si abondant alors, que valets et commis du voisinage en limitaient la présence à leur table !)

Et la marinière, délaissant matelote ou friture, à bord ou sur la rive, confectionnait sans mystère cette simple sauce : réduction d'échalottes au vinaigre à laquelle elle mélangeait largement le bon beurre frais un peu salé.

Beurre blanc authentique dont chacun se servait copieusement pour accompagner le poisson poché au court-bouillon largement fourni en oignons et persil.

Beurre « blanc » parce que son point de chaleur est celui où le beurre se couvre déjà d'une mousse pâle.

La construction de la Levée de la Divatte (1853-1856) devait ouvrir la rive gauche de la Loire à un commerce renouvelé comme à l'animation des promenades dominicales.

C'est alors que des femmes avisées et tenant auberge sur la rive, le plus souvent filles ou épouses de mariniers,

en sont venues à servir le beurre blanc aux voyageurs de la semaine et visiteurs du dimanche.

Et la merveille, fortuitement dégustée au hasard d'une étape, en vint à constituer un but pour citadins en goguette ou gourmands avisés.

Point n'est besoin de citer tels de nos anciens cordons bleus, de mémoire impérissable, qui l'ont fait apprécier. Ces femmes du pays, fluettes et portant coiffe ou matrones imposantes au large jupon, étaient silhouettes familières aux anciens Nantais.

Et c'est alors que vint la Renommée.
Il n'est, chez nous, point de festivité, banquet ou nocce où ne figure notre beurre blanc.

Dans l'aimable guinguette de nos rives, il a sa place à la table d'un couple heureux.
Quel poète chantera les belles heures qu'il marque, savouré face à la Loire, un calme soir d'été, alors que l'horizon se teinte des feux du couchant ?

Prince de la bonne cuisine, il est et, comme tel, exige parfois qu'on l'attende en se mettant à table — ce qui constitue une manière de se recueillir — mais lui n'attend pas et, dès que servi, veut qu'on délaïse toute occupation pour s'en régaler.

GUSTAVE JOUBERT,
Restaurateur
à la Pierre-Percée
(sur la Levée de la Divatte).

Au Café,
au Salon de Thé

BUVEZ

FRUITALAIT

« LA SANTÉ PAR LE LAIT »
Marque déposée — Procédé breveté
PRODUCTION DES

Crémiers Parisiens

63, route de Vannes - NANTES - Tél. 150-37
VENTE EN GROS EXCLUSIVEMENT

Fournisseurs des bonnes Alimentations et Crémeries,
de l'Hôtellerie
SPECIALITÉS :
toute la gamme des fromages frais
YAOURTS RILA

HOTEL DU CHEVAL D'OR

Sinistré totalement — Entièrement reconstruit
Madame TANGUY * Z, propriétaire
Vous offre... Place de la Gare
L'EXCELLENCE DE SES MENUS R E N N E S
LE CHOIX DE SES VINS
LE CONFORT DE SES CHAMBRES avec TELEPHONE
Garage au sous-sol — Tél. 25-99 & 74-01

PARASOLERIE TOUS GENRES
TENTES DEVANTURES ET STORES
TENTES CAMPING SUR COMMANDE

V^{ve} E. ROUSSEAU

18, Centre de Feïtre - NANTES

Agence Pierre PLOUÉ

4 bis, Rue Colbert.

BREST

Tél. : 24.62

Télégr. : Voyagenco Brest

AGENT DE

Air-France, T. W. A.

et toutes Compagnies Aériennes et Maritimes

PHOTO-CINE

A. HAMONIC

9, Place Royale - NANTES - Tél. 140-82

TOUT POUR L'AMATEUR

Hôtel de la Place

COMBOURG (I.-et-V.) Téléph. : 29

Cuisine soignée, Confort, Prix modérés

LES GENS DE GOUT

meublent leur appartement

en rustique



SALLES A MANGER, STUDIOS
BIBLIOTHEQUES et PETITS MEUBLES

Meubles sur commande

Un superbe choix vous est présenté

AU LIT CLOS

25, place Bretagne - NANTES - Tél. 128-20

RESERVEZ VOS ACHATS
aux Souscripteurs-Annonces
de l'« Office Breton du Tourisme »

Beaux CHATEAUX de Bretagne.

LA BRETESCHE (Missillac, L.-I., route Nantes à Vannes, près Pont-Château). — Style gothique, restauré XIX^e, entouré d'un joli parc, dans un site remarquable en bordure d'un bel étang.

CARADEUC (I.-et-V.). — S'environne d'un magnifique parc à la française.

CHATEAUBRIANT (L.-I.). — Château dont une partie, du XI^e siècle, en ruines. Le reste de l'édifice date de la Renaissance (bel escalier et sculptures). Eglise romane.

CLISSON (L.-I.). — Avec sa triple enceinte, son donjon, ses cours, ses machicoulis, ses souterrains, ses remparts mis les uns sur les autres, « comme une écorce sur une écorce, une cuirasse sur une cuirasse ». Clisson dresse son énorme ensemble au confluent de la Sèvre Nantaise et de son affluent, la Moine. Il date initialement du XIII^e siècle mais certaines de ses parties ne sont que des XIV^e, XV^e et XVI^e siècles.

COMBOURG (I.-et-V.). — Construit primitivement au cours du XI^e siècle, rebâti et restauré à plusieurs reprises, notamment dans le dernier quart du XIX^e siècle. La Tour nord-est date du XIV^e siècle et servait de donjon. Chateaubriant, qui y a passé sa mélancolique jeunesse, lui a donné le nom de « Tour du Maure ». Au pied du château se trouve l'étang d'où René écoutait « monter les grandes voix de l'automne ». Madame la Comtesse de Chateaubriant a fait de Combourg un musée plein de souvenirs de l'auteur d'« Atala » et de « Génie du Christianisme ».

ELVEN (Morbihan, sur la route Vannes-Ploumel). — Au milieu des bois, en un cadre romantique, un gros donjon haut de six étages, entouré d'arbres au fond de la vallée.

FORT DE LA LATTE (C.-du-N., cap Fréhel). — Grandiose et austère forteresse datant de 937, transformée au XVII^e siècle. Dans un site grandiose au bord de la mer, sur un promontoire séparé de la terre par deux énormes précipices.

FOUGERES (I.-et-V.). — Son château (XI^e et XV^e siècles) est l'un des plus beaux spécimens d'architecture militaire en Europe. Remarquable par son intégrité, son immense étendue, sa situation au fond d'une délicieuse vallée, la grandiose beauté de ses tours, son théâtre de la nature. Patrie du marquis de la Rouerie, le célèbre colonel Armand, brigadier-général, commandant la cavalerie de l'armée de Washington.

HAUTE-GOULAIN (L.-I.). — Sa riche façade offre tous les caractères de la fin du XV^e siècle et du commencement du XVI^e. Bien que vieux de plus de trois siècles, les appartements gardent une étonnante fraîcheur décorative.

LES IFES (I.-et-V., route Rennes à St-Malo). — Monumental, à 700 mètres du bourg des Ifs, dans une ravissante situation, a conservé des vestiges de son passé : notamment deux tours dont l'une remonte au XII^e siècle, reliées entre elles par un fogis moderne. La propriété est entourée de grands bois qui dominent une gorge abrupte au fond de laquelle sommeille un étang.

JOSSELIN (Morbihan). — Magnifique demeure de la famille de Rohan, édifiée au XV^e siècle. Sur les bords de la rivière de l'Oust, où se mirent ses hautes tours qui semblent encaimées dans le rocher. La façade principale domine sur la cour d'honneur est un magnifique spécimen de l'architecture civile du XVI^e siècle. Les sculptures qui enjolivent cette façade sont de pures merveilles, surtout dans l'innée variété des dispositions de la devise de la

Maison de Rohan : « A Plus », dont les lettres courent sous toutes les formes le long d'une riche balustrade.

KERJEAN (Finistère, entre Morlaix et Le Folgoët). — Taillé dans le granit, les grâces de la Renaissance ne peuvent arriver à l'égarer. C'est encore un sombre et impressionnant manoir. Kerjean évoque le château d'Anet qu'Henri II fit construire pour Diane de Poitiers, non loin de Dreux. Il est d'ailleurs de la même époque, puisqu'il date de 1560. C'est dans l'une de ses salles voûtées que Françoise de Quélen, femme d'un seigneur de Kerjean, renferma les galants venus pour la séduire durant l'absence de son mari, et les obligea à filer du chanvre, aventure dont Alfred de Musset a fait le sujet de sa pièce : « Barberine ». Kerjean est maintenant un musée du meuble breton.

KEROUZERE (Finistère, non loin de Roscoff). — Construit en 1458. Edifice de forme carré, flanqué de trois tours rondes à créneaux et machicoulis. Deux tourelles à murs d'hirondelles sont liées à ces tours. L'une était destinée à « la guette », l'autre à recevoir une cloche et un beffroi. Entièrement bâtis en pierre de taille, les murs ont plus de 4 mètres d'épaisseur.

NANTES (L.-I.). — Son château est une belle et imposante construction édifiée à la fin du XV^e siècle. Ses parties principales, ses cinq tours encore debout, le Grand et le Petit Gouvernement, le Grand Logis, véritable joyau où s'affirment par de délicates sculptures les charmes de la fin de la période gothique et des débuts de la Renaissance, forment un ensemble qui justifie la parole que l'on prête à Henri IV : « Votre saint-gris, mes parents de Bretagne ne sont pas petites gens ! ». Dans les salles du Grand Gouvernement et du Grand Logis se trouve le Musée des Arts Décoratifs et du Folklore Breton.

ROCHE-JAGU (C.-du-N., non loin de Tréguier et de Faampol). — Située sur l'une des hautes falaises qui, en cet endroit, dominent le Trieux, cette demeure est un spécimen complet et intéressant de ce qu'on appelait au XV^e siècle une maison forte. Sa tour donjon protège la rivière. C'est le cadre de nombreuses légendes. Vue de l'autre rive du Trieux, la Roche-Jagu a grande allure au milieu des bois qui l'environnent.

TONQUEDEC (C.-du-N., près de Lannion). — XV^e et XVI^e siècles. — Immense cadavre d'une forteresse jadis formidable, en haut d'une colline, au-dessus d'un étang et d'une riante vallée, où coule le Guer, couronnés de remparts éventrés, flanqués de grosses tours fendues et ébréchées, ses murs qui mesurent 4 mètres d'épaisseur sont toujours robustes. Le lierre les embrasse de ses énormes lianes tordues, imposantes et dominant le pays environnant sur une grande étendue, ces ruines sont suffisantes pour permettre de comprendre l'importance et la valeur du monument, qui fut un des plus remarquables de son époque.

VITRE (I.-et-V.). — Son château du XI^e siècle, un des plus beaux de l'époque, et ses remparts flanqués de tours, forment un ensemble incomparable.

Nous attirons l'attention de nos lecteurs au sujet de cette liste, leur soulignant bien l'intérêt qu'ils ont à étudier tous nos articles, car si nous avons signalé ici près de vingt châteaux, il en existe bien d'autres en Bretagne dignes d'intérêt, et aussi d'innombrables manoirs remarquables. (Documentations Ministère des Travaux Publics et Office Breton du Tourisme).

RENNES

En el Centro de la vieja Armorique :
En la capital de Breaña podran ustedes admirar : el Palacio del Parlamento (XVII), el Ayuntamiento, la Casa de Du Guesclin, y encontrarán toda clase de informaciones turísticas en el Sindicato de Iniciativas.

Breaña, terra de legendas.
Una estacion aerea ámplia donde encontrarán, la mejor acogida y una instalacion moderna y cómoda : Rennes-St-Jacques.

RENNES

H. 30 m., 120.000 inw. — Te Bez : Sint Georgespaleis, Sint Germainkerk (gotische), Justitiepaleis (1618), Sint Pierre Kathedraal (2 torens van 40 m).

NANTES

H. 18 m., 230.000 inw. — Voor het grootste gedeelte gelegen op de recheroever van de Loire. Te bez : Kasteel der Hertogen van Bretagne (XV eeuw), Kathedraal, Psalette, Sint-Pierre Poort, Schilderijennuseum, Gemeentelijke bibliotheek.

AVIATION

Aer Lingus, Air France,
British European Airways,
Jersey Airlines
— Rennes - Londres.
— Dinard - Jersey - Londres - Manchester - Glasgow.
— Dinard - Dublin.
— Dinard - Lourdes.
— Nantes - Bordeaux - Casablanca.
— Saint-Brieuc - Jersey - Londres.
— La Baule - Paris - Londres.
— Nantes - Toulouse - Alger - Madrid - Lisbonne.

LA TURBALLE

Pour vos Photos, adressez-vous Studio Lemoine, face Poste.
Pour vos PHOTOS, adressez-vous Studio LEMOINE (face Poste).
Café de la Bastille, Grande-Rue, route Piria.

If you wish to visit the birth place of legends: Brittany, land on our international airport of Rennes-Saint-Jacques. A new terminal where you will meet a hearty welcome together with a modern accommodation.

In the chief City of Brittany you will not fail to appreciate : the House of Parliament (XVII th.), the Town Hall, the house of Du Guesclin. Besides, the S. I. will give you full informations regarding touring (S. I., 7, quai Chateaubriand).

Rennes, in the center of the old Armorica.

QUIMPER

Foire - Exposition du Finistère
fin mai, début juin 1954

CLISSON

Foire - Exposition : 27-30 Mai 1954
NOZAY

Foire - Exposition : 22, 23, 24 Mai 1954

SAINT-JEAN DE BOISEAU
(près NANTES)

Grand Tournoi Folklorique International
FETES DU PE
29 et 30 Mai 1954

HOTEL de L'OUEST
CAFÉ - RESTAURANT
Pierre BRILLET
4, Rue des Douves - REDON (I.-et-V.) - Tél. 91
EAU CHAUDE ET FROIDE

HOTEL de la POINTE

A. PERROT

Cuisine Soignée
Spécialité de Homard à l'Armoricaine

SUR LE PORT (Vue unique sur la mer)
OUVERT TOUTE L'ANNEE

Téléph. : 4 — PIRIAC

PÂTISSERIE SAINT-YVES

Spécialité « Rochers Piriacais »

F. JOYEUX

SALONS DE THE — CONFISERIE — GLACES
Souvenirs bretons
Rue de la Cure — PIRIAC



PEINTURE — DÉCORATION — VITRERIE —

LAPOUGEAS

Droguerie Générale — Café de la Tranchée
PIRIAC (L.-I.)

Les vues de Piriac et de La Turballe,
figurant dans ce numéro sont dues à l'obligeance
des

EDITIONS ARTAUD, Père et Fils

Cartes, Vues, Aquarelles GABY
Avenue de la Close - NANTES

Entreprise de Maçonnerie Ciment armé

Auguste YVIQUEL

Route de Mesquer - PIRIAC (L.-Inf.)

Dégustation & Bar

SUR LA PLACE DE LA PLAGE

Glaces — Boissons glacées
Tout pour le goûter
chez M^{me} ROUSSET - Stand de la Plage

CAFÉ de la POSTE

Madame F. LOYER

CHAMBRES MEUBLÉES
TRANSPORTS HIPPOMOBILES
Rue de la Plage — PIRIAC

ALIMENTATION GÉNÉRALE

Dépôt de Charcuterie

FAIENCES de QUIMPER
ARTICLES DE PLAGE

M^{me} G. NIGET

Rue du Port - PIRIAC — Tél. 8

PENSION DE FAMILLE

A. BOURBIN

CUISINE DE FAMILLE

Rue du Port — PIRIAC-SUR-MER

SERRURERIE — CYCLES — ELECTRICITE

« BUTAGAZ »

VENTE ET LOCATION D'APPAREILS

Rue du Port **BELLORGE** PIRIAC

PEINTURE — — — VITRERIE
PAPIERS PEINTS - DÉCORATION

Robert HOUGARD, artisan

Cabine de Cifs
en GUERANDE
à PIRIAC
chez M^{me} LOYER
Café de la Poste
Tél. 60.87

AUX LAINES DU NORD

P. COUVERT

TISSUS — ESPADRILLES — MERCERIE
— BONNETERIE — CONFECTION —
Rue de la Plage - PIRIAC — Tél. 10

BOULANGERIE

Pâtisserie - Confiserie

F. RIO

Place de l'Eglise - PIRIAC - Tél. : 14



Le Tombeau d'Almansor, à Piriac

Confiserie du Port à Piriac

Chez Gros Jules

Le Roi de la Sucette
SPECIALITES de BERLINGOTS et NOUGATS

« AU RENDEZ-VOUS DES JEUNES »

DIRECTION E. LECLERC
ESSAYEZ VOTRE ADRESSE ET GAGNEZ
UNE BONNE BOUTEILLE
TIRS — JEUX DE BOITES

UN TOUR EN MUSIQUE
sur les autos et vélos du
MANÈGES ENFANTINS
— Ravissement des Petits —

PIRIAC-SUR-MER

Pêcherie TOUBLANC (de La Turballe).
Café ANTOINE, A. BONAMY, rue du Port.
Couverture - Zinguerie, LAGRÈ Georges.
Chaussures LÉBAUD, rue Neuve.
MARECHAL, Club des Canotiers & Cours de Natation,
sur la plage.
A l'« Abri de la Tempête », Café J. MABO, rue de la Cure.

Café de la Plage, chez LOULOË, près l'Eglise.
D. THOBIE, charpente - escaliers, rue de Grain.
Salon de Coiffure, Dames & Messieurs, Parfumerie
C. GULLAMET, breveté de l'Etat, Tél. : 24.
Pâtisserie - Salon de Thé SAINT-YVES, rue de la Cure,
PIRIAC.

TIR DES CLOWNS

Jeux modernes

Billards Japonais — Tirs Fléchettes — Jeux divers

ROUSSET

Sur le Port

PIRIAC

PIRIAC - Renseignements généraux

I. TELEPHONE

MAIRIE	19
Docteur CYRIL (Médecine générale)	33
PHARMACIE (La Turballe)	12
GENDARMERIE (Guérande)	60-42

II. TRANSPORTS

Cars MIGAUD : Nantes par la côte Nord.
CARS DROUIN : Nantes par la côte Sud, La Baule et Le Pouliguen (gares chemins de fer).
CHEMINS DE FER : Au Pouliguen, express : Quimper, Rennes, Saint-Malo, Lyon, Paris, Bordeaux.
AVIONS : La Baule-Escoublac pour Londres.
Nantes-Château-Bougon pour Bordeaux, Toulouse, Casablanca, Alger.
Dinant-Plourit pour Glasgow, Londres, Jersey, Manchester.

III. SITUATION

Piriac-sur-Mer (1.109 habitants). Situé dans la partie Sud-Est des côtes bretonnes et au Nord de l'estuaire de la Loire. En ligne droite : 400 km. de l'Angleterre, 450 km. de l'Espagne, 550 km. de la Belgique, 700 km. de la Suisse. A.J. à la Pointe du Castelli (1 km).

Bar CASTELLI

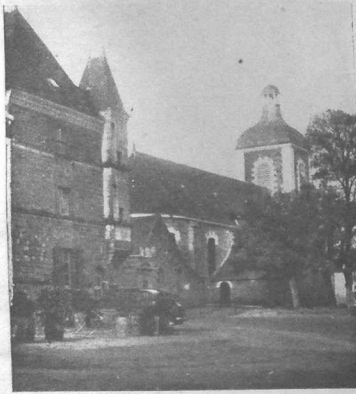
Situé à 50 mètres de la Pointe de Castelli

BAR — DÉGUSTATION

Pique-nique — Approvisionnement des Campeurs

BIENVENUE AUX CARS ET EXCURSIONNISTES

Son décor champêtre.



Environs de Piriac

Nombreuses excursions sur un côte rassemblant en quelques kilomètres les aspects les plus divers du littoral :

Côtes déchiquetées (Pointe du Castelli), plages abritées, ports de pêcheurs (Piriac, La Turballe), industries (La Turballe, Le Croisic), plages et stations mondaines (La Baule), port de plaisance (Le Pouliguen), marais salants et paludiers (Saillé), pêche amateurs (Piriac), coquillages et crustacés (Piriac, Quimiac, Kercabelle, Pen-Bé, Pénestin). Vieux ports et villes historiques (Piriac, Bourg-de-Batz-sur-Mer).

L'« intérieur » est également riche en diversité sur quelques kilomètres : landes de Mesquer, riches élevages (Herbignac), grandes cultures et polyculture.

Villes historiques au riche passé (Guérande aux fortifications si bien conservées).
Campagnes aux splendides croix celtiques anciennes et aux « fontaines bretonnes », druidiques puis christianisées.

CORAUD.



Boucherie GERGAUD

Viandes de Premier Choix
Spécialités de PRÉS-SALÉS

PIRIAC, Place de la Chapelle

en Matinée : MARDI, JEUDI, SAMEDI, DIMANCHE
Maison principale à Herbignac (L.-I.) - Tél. 7

Forge - Serrurerie - Quincaillerie

JOSEPH LE BIHAIN

Rue du Port — PIRIAC-SUR-MER

MENUISERIE

Clair JOUNEL

Menuiserie générale

Travail soigné

Rue Neuve - PIRIAC (L.-I.)

PIRIAC

Piriac est situé à l'extrême pointe de la presqu'île Guérandaise ; dans ce bourg on rencontre quelques hôtels des XVII^e et XVIII^e siècles, des baires et motifs architecturaux des XIII^e, XV^e et XVI^e siècles. La place de l'Eglise est particulièrement attrayante avec ses curieuses maisons anciennes. De la chapelle Saint-Fiacre, il reste une belle façade qui retient justement l'attention des touristes.

La côte piriacaise mérite d'être parcourue en détail : il faut voir le tombeau d'Almanzor, dont la légende est si joliment poétique, la grotte du Moine fou, les rochers de la Couette, les Oreillers et les Bons-hommes de Piriac.

De la pointe du Castelli, la vue s'étend, d'un côté vers Le Croisic et le phare du Four, les îles d'Houat et d'Hédic, de l'autre vers l'île Dumet (le pôle continental de la terre), la côte du Morbihan, la baie de Mesquer et l'embouchure de la Vilaine.

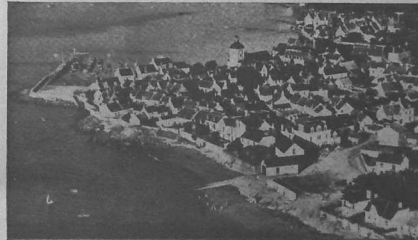
Piriac possède un port de pêche (avec jetée et phare) et une agréable plage, très fréquentée durant la saison balnéaire. Voir aux environs Lérat, Brandu, Pen-Hareng, Sain-J-Sébastien, le château de Lauvergnac.

SYNDICATS D'INITIATIVES
DE LA CÔTE D'AMOUR.

ci-contre :
**L'AGGLOMÉRATION
PIRIACAISE**

Vue prise d'avion

Reproduction due
à l'obligeance des
Editions Gaby, Nantes



LE CLIMAT BRETON

Juillet et Août, mois des vacances ! a-t-on dit... S'il est vrai que Juillet bénéficie de longues journées ensoleillées, il faut bien avouer que Juin n'a rien à lui envier sur ce point. Juin bénéficie, en plus de gros avantages : moins de gens en vacances, mer aussi tempérée et campagne plus fraîche et plus belle.

Mai est également un mois agréable pour les amoureux de la belle saison : l'hiver qui n'est jamais rigoureux en Bretagne, permet à cette contrée d'avoir une végétation magnifique bien jolie des Pâques ; les

camélias et rhododendrons y fleurissent bien avant le printemps !

Août est souvent chaud, les restaurateurs sont surchargés... et les plages par trop fréquentées pour les estivants souhaitant un véritable repos.

Septembre est un mois excellent pour les amateurs de pêche, le meilleur, avec Mai et les mois autres que ceux de pleine saison. Il y fait plus frais qu'en Juillet mais sûrement meilleur qu'au mois d'Août.

Julian-Per CORAUD.

HOTEL DU PORT

J. DESGRÉE, propriétaire

Cuisine soignée
Fruits de Mer
Spécialité de Muscadet

Grande Salle de Restaurant
Terrasse
Vue splendide unique sur la Mer

PIRIAC-sur-MER (L.-I.) - Tél. 9

AVIS IMPORTANT A nos Souscripteurs

— Ne jetez pas votre argent par les fenêtres, et, surtout gardez une prudente réserve à l'égard de tous ces **marchands anonymes de publicité** qui poussent comme les champignons.

— D'où viennent-ils ?

— Ne payez aucune annonce d'avance !

— N'oubliez jamais de consulter notre service de renseignements avant de confier une publicité à qui que ce soit.

(Documentation gratuite aux abonnés, qu'il s'agisse de presse, cinéma, catalogues, circulaires, peintures, objets, etc...).

Référ. O. B. T. - N° 11 (duplicat.)

LE VÊTEMENT DE TRAVAIL



S. A. des Vêtements Le Mont-Saint-Michel, rue Marie-Rouault, RENNES
Téléphone : 50-71 et 50-72

Usines à Rennes et Pontorson