

OFFICE BRETON DU TOURISME
ERGERZH
BRETON TOURIST ASSOCIATION
ARVOR, publication officielle de l'O.B.T.
Groupement Economique
pour le Développement de l'Industrie Touristique
dans les cinq Départements Bretons
Seul organisme de propagande économique et touristique
occupant sur l'ensemble de la Bretagne
et s'y consacrant exclusivement
 CORRESPONDANT DANS LE MONDE ENTIER
 Association régie par la loi du 1^{er} juillet 1901 (« Journal Officiel » du 6 août 1949). Les cahiers, circulaires et publications de l'Office Breton du Tourisme sont publiés sous le nom d'« Editions ARVOR », créées en octobre 1950.
OFFICE BRETON DU TOURISME
 Siège Social : 55, Bois-Herod, NANTES 7^e C (Bretagne), C.C.P. 66.382 Nantes

Le Président-Directeur reçoit strictement sur rendez-vous. Toutes communications exclusivement par lettres ou télégrammes.
 Fondateur : Julien-Pierre CORAUD, assisté de Auguste-Paul BRIAND et André HEMLIN.
 Présidence et Direction générale : Julien-Pierre CORAUD, diplômé de Hautes Etudes Internationales, agent commercial; adjoint : Ernest LE BARZIC, diplômé de Hautes Etudes Celtiques, directeur d'école; conseillers de direction : Ed. BOURDET, capitaine de frégate en retraite; Y. LE QUINIO, médecin-capitaine.
 Près de 600 membres, dont un Conseil de 100 personnes. Souscription annuelle à nos Services et Editions : 500 fr.; ajouter 130 francs la première année pour composition de dossier. Membre à vie (dispensant des cotisations annuelles) : un seul versement de 6.000 francs. Comptes-courants « Office Breton du Tourisme », à l'« Etranger », renseignements au siège.

L'O.B.T. vous recommande : l'Album de 94 vues hélio, dont 8 en couleurs naturelles, sur toute la Bretagne : 800 francs; la carte de Bretagne en 7 couleurs, division administrative en 5 départements, avec toutes les communes : 200 francs; et toutes éditions locales de l'O.B.T. et des S.L., fournies à titre gratuit.

PANNONCEAUX O.B.T.
 A tous nos membres, commerçants, nous conseillons l'acquisition de nos Pannonceaux :
 1° En vitrauphanie (collant sur glaces et vitres), quatre couleurs, triangle 20 cm. x 20 cm., le premier, 150 francs; les autres, 50 francs.
 2° En métal imprimé (vert, blanc, jaune, noir) :
 a) 25 cm. x 25 cm., L.500 - b) 50 cm. x 50 cm. (triangle), 2.500
 Et pour vos voitures, scooters, motos, vélos :
 1° a) Vitro 4 couleurs à 150 francs; b) Fanions « Bretagne » noir et blanc, et aux armes de Bretagne, avec liens d'attache : 500 fr. le premier; 450 fr. les cinq suivants; 300 francs à partir de sept.
 3° Drapeaux O.B.T. (1 m. x 0 m. 60) : 2.000 francs.

Toutes les informations publiées par les éditions ARVOR sont puisées aux meilleures sources. Cependant des erreurs pouvant toujours s'y glisser, l'Office Breton du Tourisme et la Rédaction, dérogent toute responsabilité, nos documents et notre diffusion étant d'ailleurs gratuites, notre seul but étant de servir notre pays et d'être agréables et utiles à nos Visiteurs et Amis.

Les articles signés engagent exclusivement leurs auteurs. ARVOR n'étant pas vendu en tant que périodique, assurez-vous le service régulier en souscrivant un abonnement : 630 fr. au C.C.P. Nantes 66.382.

Tous droits de reproduction réservés pour tous pays, y compris, la Norvège, la Suède et l'U.R.S.S.

VOYAGEURS
 LIGNES REGULIERES CARS DE TOURISME
 POUR MARIAGES ET EXCURSIONS
 VOYAGES ORGANISES EN GROUPE

MARCHANDISES
 DEMENAGEMENTS ET TOUTS TRANSPORTS
 A LA DEMANDE PAR VEHICULES
 DE TOUTES NATURES

MESSAGERIES PAR SERVICE RAPIDE
 PARIS, NANTES, LA BAULE
 VANNES, LORIENT, QUIMPER, BREST, RENNES,
 ANGERS, LE MANS, SAINT-MALO

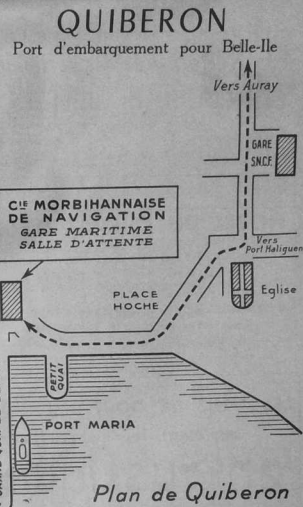
AGENCE DE VOYAGES
 4, place Royale - NANTES - 332.51
 CARS PULLMANN POUR EXCURSIONS ORGANISEES
 VOYAGES INDIVIDUELS ET COLLECTIFS

FRANCE ET ETRANGER
 DELIVRANCE DE TOUTS BILLETS : AIR, FER, MER
 AGENT : AIR-FRANCE ET AIR-ALGERIE
 CORRESPONDANT DE TOUTES
 COMPAGNIES AERIENNES ET MARITIMES

TRANSPORTS
DROUIN
FRERES

127, rue de Rennes — NANTES
 110.10 126.59 158.08 311.99

PARIS	52, rue des Poissonniers, ORN	2350
LA BAULE	place de la Victoire	25.58
SAINT-NAZAIRE	57, rue Henri-Gauthier	4.49
VANNES	1, rue du 11 ^è r	6.09
LORIENT	rue du Commandant-Test	11.50
QUIMPER	rue Aristide-Briand	14.65
BREST	31, rue Branda	23.76
ANGERS	12, rue de la Gare	64.95
RENNES	13, boulevard Beaumont	29.87
SAINT-MALO	rue Hamond	79.44



ILE DE SEIN

Allons visiter l'île. Si vous êtes pressés, des vedettes vous passeront de la Pointe du Raz à Sein, en moins d'une heure. Si au contraire vous aimez la mer, vous partirez d'Audierne par le bateau-courrier « Enez-Sun » qui couvre ses 28 kilomètres en 2 petites heures. A la belle saison, vous aurez aussi la possibilité de naviguer de Douarnenez, voire même de Brest. Mais d'où que vous partiez, n'ajoutez pas foi au sinistre dicton : « Qui voit Sein, voit sa fin » ! Le passage du Raz n'est pas forcément... la mer à boire !

Quelle réception vous ménageront-ils ces « Diabes de la Mer » ? Une croyance hélas trop répandue, veut que les liens soient gens moroses et taciturnes. Il n'en est rien. Si quelque Senan a pu, d'aventure, vous sembler aussi morne qu'un héron, c'est que, peu familiarisé avec la langue française, et, partant, s'y trouvant mal à l'aise, il vous a répondu laconiquement. Entre eux, les liens se parlent habituellement en breton; bien qu'à peu près tous, les jeunes surtout, s'expriment facilement dans les deux langues. N'hésitez

Vous appréciez notre Travail !
Abonnez-vous à nos services, inscrivez-vous aux Amitiés Bretonnes
 Accordez votre confiance à nos Souscripteurs - Annonceurs

ROSPORDEN
 Congrès de l'Association Bretonne
 26 et 27 Juin 1954
 Séance d'ouverture à 14 heures, le samedi 26, dans la salle de la Justice de Paix.
 Les trains arrivent vers 11 h. 40.
 Départ de l'excursion, le dimanche 27, à 7 h. 45 :
 CONCARNEAU, PONT-AVEN, PORT MANEC'H.
 Inscriptions avant le 15 juin, auprès du Secrétariat.

BREZHONEG
 AN ANTEKRIST Tangl MALMANCHE. War baper kaer : 320 lur; war baper boutin : 180 lur.
 AR SPONTALIH, Jarl FRIEL. War baper kaer : 480 lur; war baper boutin : 350 lur.
 AQUIS SUBMERSUS, STORM, tr. P. DENEZ. War baper kaer : 280 lur; war baper boutin : 150 lur.
 KLERVED AN TOGM, peñt-choat fentus, gant Jarl FRIEL. War baper kaer : 150 lur; war baper boutin : 100 lur.
 ALI BABA HAG AN DAOUGENT LAER, brezhoneg : Jakes KONAN, 100 lur. 40 lur mizoc'kas.
 P. BODENAN, 3, chemin des Potiers, ERGUE-ARMEEL, Quimper - C.C.P. 212.23 Rennes
 AVIEL SAINT MAZHE, peñt 250 lur ha 30 lur mizoc'kas, Gouenna digant an Ao belez L. ar Floch, Peniston Saint-Pierre, Saint-Brieuc, c. c. p. Rennes 342-12.

donc pas à leur demander un renseignement; tous s'empresseront de vous rendre service. Un conseil néanmoins : n'allez pas mitrailler un lien — encore moins une lienne — de votre caméra. Les touristes ont parfois la désagréable manie de photographier tout ce qui tombe à portée de leur objectif, et les Senans n'aiment pas du tout à être pris pour des bêtes curieuses. Ils sauraient, à l'occasion, vous le faire comprendre en vous tournant poliment... le dos.

Si les quais sont larges et pavés, les rues, par contre sont étroites et tortueuses; certaines n'ont qu'un mètre de large. Sans doute est-ce pour briser la force du vent en lui donnant moins de prise. Les maisons sont assez coquettes, construites en granit et couvertes d'ardoises. L'intérieur en est relevé de couleurs vives. La où l'appartenance du tourment n'a pas entraîné la démolition du foyer, celui-ci est encore surmonté du « mester » à une ou plusieurs étages, avec galerie ajourée, pour la vaisselle. Beaucoup de maisons sont dotées de citernes pour recueillir l'eau des pluies. Ici, le problème numéro un est celui de l'eau potable. Le puits de St-Guénolé, situé en plein bourg, est contaminé par les infiltrations de la mer. Pour ménager ce précieux liquide, les lavandières n'hésitent pas à rincer leurs linges dans l'océan, détergent idéal, et par suite, très hygiénique.

R. P. Richard, O. M. I.
 Ce texte est extrait de la très jolie brochure, sortie d'imprimerie le 30 avril 1954, abondamment illustrée, d'une documentation parfaite (historique, géographique) et comportant tous les renseignements pratiques pour aller à Sein et y séjourner. Depositaires de la brochure : M. Alexis RICHARD, Ile de Sein.

Au Café,
au Salon de Thé

BUVEZ

FRUITALAIT

« LA SANTÉ PAR LE LAIT »
Marque déposée — Procédé breveté
PRODUCTION DES

Crémiers Parisiens

63, route de Vannes - NANTES - Tél. 150-37
VENTE EN GROS EXCLUSIVEMENT

Fournisseurs des bonnes Alimentations et Crémeries,
de l'Hôtellerie
SPECIALITÉS :
toute la gamme des fromages frais
YAOURTS RILA

Hôtel de la Place

COMBOURG (I.-et-V.) Téléph. : 29

Cuisine soignée, Confort, Prix modérés

Agence Pierre PLOUÉ

4 bis, Rue Colbert

BREST

Tél. : 24.62 Télégr. : Voyageance Brest

AGENT DE
Air-France, T. W. A.
et toutes Compagnies Aériennes et Maritimes

A la Renommée des Véritables
BERLINGOTS NANTAIS

Maison fondée en 1780

4, place Royale 9, rue de Bel-Air
E. RENAUDINEAU-BÉNARDIN - Nantes - Tél. 129.82

HOTEL DU CHEVAL D'OR

Sinistré totalement — Entièrement reconstruit
Madame TANGUY * ♀, propriétaire

Vous offre... Place de la Gare
L'EXCELLENCE DE SES MENUS R E N N E S
LE CHOIX DE SES VINS

LE CONFORT DE SES CHAMBRES avec TELEPHONE
Garage au sous-sol — Tél. 25-99 & 74-01

LES GENS DE GOUT
meublent leur appartement

en rustique

SALLES A MANGER, STUDIOS
BIBLIOTHEQUES et PETITS MEUBLES

Meubles sur commande

Un superbe choix vous est présenté

AU LIT CLOS

25, place Bretagne - NANTES - Tél. 128-20

PHARMACIE
Ordonnances, Analyses, Accessoires
Articles d'Hygiène — Bandages

M^{me} Greslé-Perraud
ex-Interne des Hôpitaux

LA TURBALE (Loire-Inf.) - Tél. 12

Hôtel de la Croix-Verte
(à 200 mètres de la Gare)
Eau courante chaude et froide
Chauffage central

BRAUD

CLISSON (L.-Inf.) — Tél. 94
Grande salle pour Noces et Banquets

HOTEL DES 3 MARCHANDS

D. MUSTIERE

CONFORT MODERNE
Chauffage central — Electricité — Garage

CUISINE SOIGNÉE

Place du Marché - NOZAY (L.-I.) - Tél. 19

Restaurant Lessard

LORIENT

Tél. 3.93

RESTAURANT
"Aux Bords Fleuris"

LA RIVIERE

BASSE-GOULAIN (L.-I.) — Téléph. 1

HOTEL SARZEAU

BANQUETS

MISSILLAC (Loire-Inf.) - Tél. 22

Agence de Voyages

Pierre PLOUÉ

Correspondant des Compagnies
Aériennes, Ferroviaires, Maritimes

4 bis, rue Colbert — BREST — Tél. 24.62

Le Pré Catelan

R. DEBROT

Hôtel ***
Restaurant **

près la Poste - LA BAULE — Tél. 31.55

RESTAURANT

M^{me} F. TESSIER
TRAITEUR

Salle de 340 Couverts

ROUGÉ (L.-Inf.) — Tél. 22

RESTAURANT
DE LA MI-FORÊT

Route de Rennes
LIFFRÉ (I.-et-V.)

HOTEL LUCAS

(face la gare)

PAIMPOL (C.-du-N.) — Tél. 55

HOTEL DE LA PAIX

P. MOUREAUD

COETQUIDAN (Morbihan) — Tél. 2

HOTEL LAPEYRE

SON RESTAURANT

Place Marceau — Tél. : 10.06
SAINT-NAZAIRE

Hôtel du Château et des Voyageurs.

P. CHAUDRON

(face au lac)
COMBOURG (I.-et-V.) - Tél. 20

Hôtel du Cheval Blanc

J. POTIER

MONTOIR-DE-BRETAGNE (L.-Inf.)
Tél. : 10

BREIZH NEVEZ

PENSION DE FAMILLE

Welcome to Celtic Friends
Ti Yaouankiz Keltia

PLOUGRESCANT (C.-d.-N.)
Tél. 38-13

Hôtel de la Gare

B. GUILLOU

ANCENIS

Place Francis-Robert — Tél. : 76

HOTEL ST-PIERRE

J. FONTAINE

CORPS-NUDS (I.-et-V.) — Tél. 24

Hôtel Cholet

*A

10, rue Gresset — NANTES — Tél. 124.47

Téléph. 103



CENTRAL-HOTEL

BONNE TABLE

BON GITE

Yves Drigent

Chef Cuisinier

SAINT-MÉEN-LE-GRAND

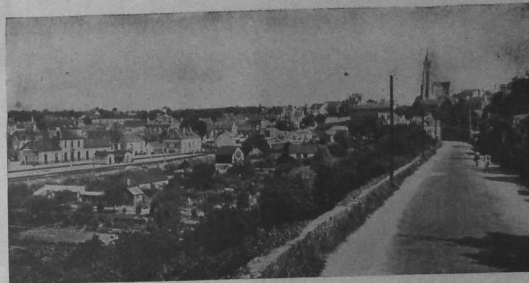
(I.-et-V.)

Garage

IMPORTANT

Les annonces des pages 5 et 6 sont publiées gratuitement [Établissements ayant souscrit pour un CLICHÉ en 1953]. Les intéressés qui désiraient voir apporter des modifications à leur texte sont priés de nous en avvertir de toute urgence.

PONT-CHATEAU



Vue d'ensemble sur l'agglomération de Pont-Château

PONT-CHATEAU (4.700 habitants) est située sur la ligne de chemin de fer Nantes-Quimper (arrêt d'express) ; cars Drouin (Nantes-Vannes) ; Perraud Saint-Nazaire-La Baule).

Le Sillon de Bretagne donne à Pont-Château sa physionomie particulière : la ville bâtie tantôt sur une colline, tantôt enserrée par le Haut-Brive.

Le Calvaire (4 km de l'agglomération, prendre la route de Vannes) fut fondé en 1709 par le Père de Montfort, détruit par ordre de Louis XIV, reconstruit en 1822. En plus des vues clichées aux pages 8 et 9, ne pas manquer de voir la Scala Saneta et les différentes stations du Chemin de Croix.

Les clichés Pont-Château et du Calvaire sont dus à MM. ARTAUD père et fils, éditeurs des belles cartes-vues « Gaby », avenue de la Cloze, à Nantes. Les clichés gravés appartenant aux RR. PP. de Montfort, nous ont été fort aimablement prêtés par eux-mêmes avec autorisation spéciale et gracieuse. Que les RR. PP. de Montfort veuillent bien accepter, avec nos remerciements, l'expression de toute notre gratitude. Nous nous plairions à remercier également l'imprimerie FARRÉ et FREULON, de Cholet, — éditeur du dépliant « Calvaire de Pont-Château » — pour son obligeant empressément à nous apporter son concours.

Hôteliers, Restaurateurs, Pâtisseries !...

Supprimez vos tracés et augmentez vos bénéfices en vous adressant à



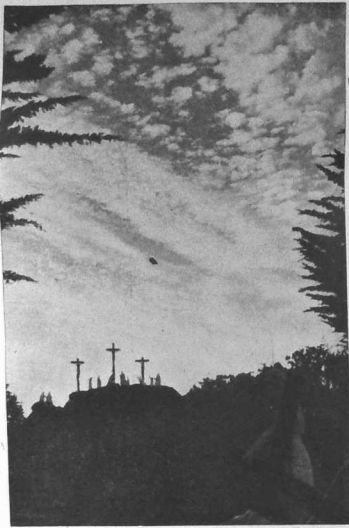
qui vous fournira des GLACES de la plus haute qualité aux meilleurs prix

VRAC, TRANCHES, BOMBES,
CHOCOLATS GLACÉS

FRIGÉ CRÈME

10, Rue de l'Arche-Sèche, NANTES - Tél. 96.15
LA CRÈME DES GLACES

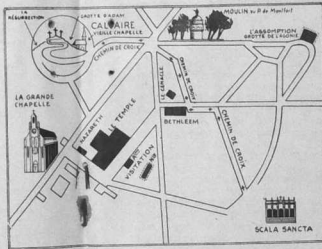
CALVAIRE DE PONT-CHATEAU



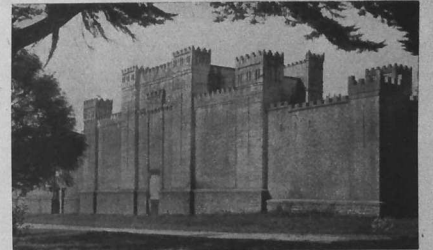
La grotte d'Adam



Du Calvaire, la vue s'étend sur la Loire, Saint-Nazaire, la Grande-Brière



PÉLERINAGE
fréquenté à la
Pentecôte
et chaque
dimanche de
Septembre



Reproduction du temple de Jérusalem
Une partie est aménagée en théâtre de la Passion



Le Moulin de Saint-Louis-Marie Grignon de Montfort



Quelques-unes des scènes composant l'ensemble du calvaire de Pont-Château

L'Ame de la Presqu'île Guérandaise

Quimiac est situé à 2 km. 500 du bourg de Mesquer. Voir les jolies plages de Lanséria (bois de pins), Toulru et Sorloge, le rocher de Merquel avec ruines du XIII^e siècle, et la chapelle Saint-Marc. Non loin de Quimiac se trouve le petit port de Kercabellec.

Après la pointe de Merquel, la côte se continue par Ben-Bé, les pointes du Bile et de Loscolo, Pénestin et l'embouchure de la Vilaine, sur les bords de laquelle sont situés Tréhiguer et La Roche-Bernard.

QUIMIAC — MESQUER — PENESTIN L'EMBOUCHURE DE LA VILAINE

Le résumé de nos annales du Pays Guérandais suffit à montrer que nous sommes les héritiers d'un passé glorieux. A toutes les époques, dans les périodes les plus troubles, nos ancêtres ont su conserver leur force et même imposer leur volonté. Cette force, ils la trouvent dans leur grande franchise et leur attachement à toutes les traditions de la patrie bretonne ; et, comme cet attachement les retenait sur leur sol, ils avaient réussi avec le temps à créer dans le petit pays de la région Guérandaise toutes les industries dont ils avaient besoin et pouvaient ainsi suffire à eux-mêmes. Leur expérience doit donc être retenue comme une grande leçon, et les jeunes générations l'apprendront avec admiration, reconnaissance et aussi avec profit.

H. QUILGARS.



QUIMIAC. — LA PLAGE DE SORLOCK

MAISONS AMIES DE LA BRETAGNE

MALAKOFF.
M. FOULLE, Agent général vins, 17, rue des Garmants.
VINCENNES.
GALIMON, 1000, 75, rue de Fontenay, Tél. DAU. 57-14.
AUTRES AMIS DE L'OFFICE BRETON DU TOURISME
Supporters en 1954
MM. J. BATAILLE à Savenay ; A. BERGOT à Brest ; E. BOURDET à Nantes-Dorion ; M. CHATELIER à Nantes-Chantenay ; J.-P. CORLAUD à Nantes-Chantenay ; Y. GRAPP à Roaz-DARTIGUE du Pournet ; DORE à St-Etienne-de-Corcoué ; J. KERBRIST à Nantes ; M^{lle} LE BARON à Nantes ; MM. E. LE BAZZIC à Quéménec ; A. LE MOINE à Vannes ; Y. LE QUINIO ; P. LOQUET à La Baule ; Y. MARCEL à Nantes ; P. MOGGER à Quimper ; J. RAYNA à Brest ; G. TOUBLANC.
GROUPES FOLKLORIQUES SELECTIONNES
QUATRE VOCAL DU PAYS BLANC, M. L. La Maré, B. A. 10. Cardurand, Saint-Nazaire.

CELTIC BRITTANY

« Many churches of the whole country are of much interest and are dedicated to the early missionaries from Britain and Ireland. »

« The original Armorican forest, with its memories of Merlin and King Arthur. »
Place-names resemble those of Wales or Cornwall. Among the most familiar prefixes are *Lann* or *Lan* (*Llan*, in Welsh), *Plou* or *Pl* « the parish », *Tre* « the home-stead », *Loc*, and *Pen*, as in Welsh, signifies « a head ».

Money
The unit is the franc (*f* or *fr.*) subdivided into one hundred centimes (*c.*).

Times Tables
Time is the same as Greenwich time and Summer time begins on the same date as in Britain (West Europe time). The twenty-four hour system, reckoned from midnight to midnight (so that 1 p. m. is 13 o'clock, etc...) is in operation and is adopted in time-tables.

Weights and Measures
The metric system, a uniform decimal system of weights, measures, and coins, was legalized in 1801 and became obligatory in 1840. Meter (unit of length), Gramme (of weight), Are (of land-measurement), Liter (of capacity). Greek prefixes used, to express multiples ; — Latin prefixes, to express fractions.

La Bretagne, pays du Tourisme

Pour l'ensemble de la Bretagne, le tourisme représente sans doute la première. D'après les taxes de séjour, on estime que pour 4 départements (Loire-Inférieure exceptée) les rentrées ont été de l'ordre de 8 milliards en 1951. Mais ce chiffre ne comprend ni les dépenses des estivants en villas (qui se succèdent, nombreux, durant toute la saison) ni celles des campeurs, lesquels, au point de vue alimentaire, gaspillent par force. Dans 15 villes ou stations, on a enregistré 22.000 campeurs ayant séjourné au total 180.000 journées. Durant la saison, il y a eu, par exemple, 35.000 estivants à Quiberon et on en dénombra 250.000 dans les Côtes-du-Nord.

Parmi ces estivants, 150.000 touristes étrangers ont apporté des devises. En 1952, il y eut surtout des Anglais, des Belges, des Suisses, des Américains, des Scandinaves.

Sur la côte d'Emeraude, on a noté que les Américains, les 2/3 des Anglais, les 2/3 des Belges, des Suisses et des « divers » préfèrent les hôtels « *** » qui, dans cette région, offrent environ 1.400 chambres sur un chiffre global de 4.000 pour la Bretagne entière. Cette côte possède de plus 1.050 chambres « ** » et 1.250 « * » sur des totaux respectifs de 3.850 et 8.550 pour la Bretagne entière.

Parmi les stations les plus fréquentées, on note Cancale, Paramé, Saint-Servan, Dinard, Saint-Erieux, que les étrangers adoptent de plus en plus, tandis que Dinan et Saint-Cast comptent davantage sur les estivants français. Parmi les villes de l'intérieur fréquentées par les étrangers, signalons Rennes et Quimper où se déroulent les somptueuses « Fêtes de Cornouaille » qui attirent chaque année des dizaines de milliers de spectateurs.

Les sondages effectués ont permis de noter également la faveur dont jouissent, entre autres, le cloître et le musée de Tréguier ainsi que le château de Fougères. L'incomparable mont Saint-Michel, grâce à une propagande intelligemment menée à l'étranger, reste également un puissant centre attractif ; il faut y ajouter les salles de l'ancien Parlement de Bretagne, à Rennes.

Pour la Loire-Inférieure, le tourisme est aussi une industrie du plus haut intérêt. Sur la « côte d'Amour » et notamment à La Baule, son centre incontesté, on enregistra en 1951 dans les seuls hôtels, 16.000 Français, 8.250 Anglais et 3.380 Belges. Sur la « côte de Jade », Pornic et Saint-Brevin restent également des stations très prisées.

Visit Brittany, for inquiries, please write to

BRETON TOURIST ASSOCIATION

55, Bois-Hercé - NANTES 7 C (Brittany)

Welcome to Brittany

PÂTISSERIE
CONFISERIE
GLACES

SUTEAU

NANTES - 10, Allée Brancas - Tél. 332-35

COMPTOIR PHOTO - CINEMA

A. HAMONIC

9, Place Royale - NANTES - Tél. 140-82

TOUT POUR L'AMATEUR

Kodak, Paillard, Foca, Pathé, etc...

Pour vos Assurances ACCIDENTS - VOL - INCENDIE

consultez la

CAISSE GÉNÉRALE ACCIDENTS

SOCIÉTÉ D'ASSURANCE A FORME MUTUELLE

Entreprise privée régie par le Décret-Loi du 14 Juin 1938

Siège social : NANTES, 14, Rue Racine (Tél. 140.75 et 142.27)

GASTRONOMIE

Mystique et rêveur, le Breton a la tête épique plutôt que l'estomac lyrique. Toutefois les richesses naturelles de son pays sont susceptibles de fournir les bases d'une gastronomie plus susceptible de fournir les bases d'une cuisine plus honorable. Le beurre, la crème et le lait sont d'une qualité qui n'a d'égale que celle de ses légumes et primeurs — les pommes de terre en particulier.

La variété infinie et la fraîcheur de ses poissons ou crustacés font, dans le moindre village, un délice de chaque repas ; huîtres de Belon et de Cancale ; langoustes et homards de Quiberon et Roscoff ; sardines de Lorient et du Croisic ; truites et saumons de Châteaulin. On mange en Bretagne une délicieuse soupe aux poissons et aux pommes de terre, la Cotriade, qui est un peu la bouillabaisse du Nord. Quant au fameux « homard à l'américaine », il n'est dû qu'à une faute d'impression généralisée : c'est « homard à l'armoricaine » qu'il faut lire...

Enfin les fameuses crêpes comme les inimitables galette de blé noir se dégustent un peu partout, tandis que Nantes offre ses focaces, Rennes ses prâlines, Châteaulin ses macarons, Quimper ses crêpes dentelle. Le cidre y coule à flots. Un seul vin sérieux, le Muscadet, mais qui supporte la comparaison avec n'importe quel Anjou sec ou Meursegot et, d'ailleurs, d'une traite consommée.

La Bretagne, guide Shell. N. R. : Il serait injuste de ne pas mentionner la qualité de ses viandes, en particulier : pré-salés, Châteaubriants, charcuteries.

Hôtels, Restaurants; Garages, Stations; Objets d'Art Celtique, Spécialités; Commerces Divers

Les renseignements ci-après sont fournis à titre gratuit. Vous étudiez avec la meilleure attention les avis reçus des Professionnels, des Voyageurs et des Touristes qui veulent bien nous fournir leurs appréciations au sujet de ces Etablissements. L'Office Breton du Tourisme et la Revue Arvor, ne pourront être tenus responsables d'erreurs ou omissions, des changements par avance, les Lecteurs qui voudront bien nous aider à parfaire notre documentation — scrupuleusement mise à jour par nos Inspecteurs, dont les enquêtes sont toujours faites anonymement, — seront ainsi l'intérêt général.

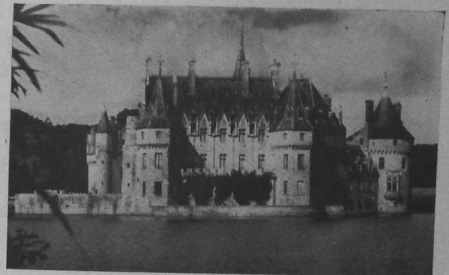
L'Office Breton du Tourisme possède le plus complet fichier de renseignements, sur l'ensemble des Hôtels, Restaurants, et activités économiques de Bretagne. Pour toute demande de renseignements, joindre une enveloppe timbrée, en écrivant à : Office Breton du Tourisme, 55, Bois-Herod, NANTES (7°)

ANGENIS (L.-I.), N 23 et N 164.
ASSERAC (L.-I.).
HOTEL DE LA GARE, 2, GUILLOU, place Francis-Robert, Tél. 76.
CHEZ BENJAMIN, B. LÉLITLY, Restaurateur, Spécialités Maison, terrasse, quelques chambres.
BASSE-GOULAIN (L.-I.) — A la Rivière.
RESTAURANT DUTELL, Marcel, AUX BORDS FLEURIS, La Rivière, Tél. 55.
LA BAULE (L.-I.), N 771.
LE FNE CATELAN, DEBROT René, près la Poste, (Restaurant 2 étols, 1000 2 étols), Tél. 21.55.
BLAIN (L.-I.), N 771.
GARAGE A. BRUNET, Peugeot, Berliet, Energie B. P., rue de Nantes, Tél. 06.
BREST (F.), N 12 - D 33.
AGENCE DE VOYAGES Pierre PLACÉ, 4 bis, rue Colbert, Tél. 24-62.
S. A. DES VAPÉURS BRETONS, 1er Bassin du Port de Commerce, Tél. 14.
LA CHAPPELLE-BASSE-MER (L.-I.).
R. LEVEQUE, motos, cycles, essence Mobilgas, Tél. 17.
à la Pierre Percée
RESTAURANT GUSTAVE JOUBERT, rue sur la Loire et Mauves, Tél. 9, Beurre-blanc, régalant de Muscadet.
HOTEL « CHEZ CHARLES », Bout des Fôtes de Mauves, Tél. cabine « La Finonnière », beurre-blanc, fritures.
à Saint-Simon
GARAGE DE LA VALLEE, N. BOUYER, sur la Divatte, à 400 m. du Bout des Fôtes de Mauves. Agence Citroën, essence Azur, Tél. 42 Mauves-sur-Loire.
CHANTEY (L.-I.).
VOIR à NANTES.
CHATEAUBOURG (L.-et-V.).
HOTEL DU CHENE-VERT, M^e GUILFAULT, Tél. 19.
CHATEAUBRIANT (L.-I.), N 163 - N 178 - N 771.
GARAGE MENARD, conc. Renault, bd Victor-Hugo, Tél. 012, 2.20.
HOTEL DU CHENE-VERT, SAMSON, 8, rue de Vitré, Tél. 3.30.
CLISSON (L.-I.), N 148 B.
HOTEL DE LA CROIX-VERTE, BRAUD, place St-Jacques, Tél. 0.94.
COETQUIDAN-BELLEVEUE (M.).
VOIR QUER.
COMBOURG (L.-et-V.).
HOTEL DE LA PLAGE, P. LECHEVIN, place de l'Eglise, Tél. 29.
HOTEL DU CHATEAU ET DES VOYAGELLES, Paul CHAUDRON, face au lac, Tél. 0.30.
CONCARNEAU (F.).
VOIR LANRIG.
CORPS-NIDS (L.-et-V.), N 163.
HOTEL SAINT-PIERRE, FONTAINE, Tél. 24.
LE CROISIC (L.-I.), N 771.
CARTE DE FARGO, SALOMANN, 34, rue du Trait, bar-dégustation, taxi (face la gare), Tél. 50.
CROZON (F.), N 787.
PHARMACIE NOURY, A. Tél. 0.60.
DOARNENEZ (F.), N 185.
PHARMACIE ROSSIGNOL, Tél. 2.28.
FOUGERES (L.-et-V.), N 155 - N 177 - N 178.
STUDIO FLEURY, photo.

(suite page 13)

MISSILLAC

Château de la Bretesche



C'est au XV^e, il y a 500 ans, dans le cadre non moins historique et puissamment évocateur du Château de la Bretesche, que Jehan de Laval fit son entrée à la Bretesche. Depuis V siècles, cette magnifique demeure remplace le vieux castel fortifié de La Roche-Bernard. Ce château, qui fut le rendez-vous de la grande noblesse, a appartenu successivement aux familles de Rieux, aux Coligny, L'Amiral de Coligny y séjourna. Les Combout de Ceslin, les Boiesgeslin, M. Péron et enfin la famille de Montaignu qui, depuis plus d'un

siècle, a comblé Missillac de ses bienfaits. Au mois d'août 1930, Missillac a marqué, en présence de 10.000 personnes venues de toute la région, le V^e centenaire du château et le centième anniversaire de l'arrivée de la famille Montaignu à Missillac. A 1 km 500 du bourg de Missillac (voir situation à la carte page 9 de ce numéro), le château de la Bretesche — de style gothique, restauré au XIX^e s. — s'entoure d'un joli parc dans un site remarquable, en bordure d'un bel étang.

GRANDCHAMP-DES-FONTAINES (L.-I.).
A Gurette, N 137.
J. FANTOT (à Gurette, route Nantes-Rennes, café, ESG Purina, T. 17.
QUER (M.) - Coëtquidan-Belleveue.
HOTEL BELLEVEUE, BAGUELIN, Tél. 31.
HOTEL DE LA PAIX, P. MOURAUD, Tél. 2.
HAUTE-GOULAIN (L.-I.).
Au Moulin de la Louée, N 148 B.
RESTAURANT « AU RENDEZ-VOUS DES ROUTIERS, CHEZ YVONNE, route de Clisson, à 3 km au sud de la gare de Vieux-LA HAYE-FOUASSIERE (L.-I.), A Tournebride, N 148B
JEAN P' LA QUELE, restaurant, Tournebride (route Nantes, bifurcation Clisson-Vieux), Tél. 28.
HERBIGNAC (L.-I.), N 774.
AUDIER JEAN, café-tabac, poste Energie S.P.
LANRIG (F.).
LES PASSAGE-CONCARNEAU : Pension, M^e LACHIVERT, 45, rue Mandou-Duplessis.
LIFFRE (L.-et-V.), N 177 - A la Mi-Forêt, N 177.
RESTAURANT-CAFE DE LA MI-FORÊT.
LORIENT (M.), N 24.
RESTAURANT LESSARD, 92, place Alsace-Lorraine, Tél. 3.03.
LUTRE (L.-et-V.).
FLEURY, photographie.
MAURON (M.).
HOTEL LETOURNEZ, restaurant, café, boucherie, place de la Mairie, Tél. 12.
MEAN (L.-I.).
VOIR à SAINT-NAZAIRE.
MESQUER (L.-I.).
Au Bourg
MESQUER-HOTEL, ROUSSEL, Tél. 1.

A Quimiac.
MISSILLAC (L.-I.).
HOTEL SARZEAU, restaurant, café, charcuterie. Spécialiste banquets. Place de l'Eglise, Tél. 27, Taxi.
GARAGE P. CROSIER, Peugeot, mash, agricoles, cycles, postes Shell.
MONTOR-DE-BRETAGNE (L.-I.), N 771.
HOTEL DU CHEVAL BLANC, Jean POTIER, Tél. 10, Essence.
NANTES (L.-I.).
N 23, N 137, N 148 B, N 185, N 178.
WHIRQUIN Henri, 2, boulevard Saint-Alban, 18, 340-02, appareils électriques et accessoires, radioélectrique.
AUTO-CASSON, 9, quai André-Rhays (près Pont Haudaudine), véhicules toutes marques, Tél. 148.83.
E. BENAUDIN-BENAUDINEAU, A la Renommée des véritables Bretons Nualak, Maison fondée en 1750, 4, place Royale et 9, rue de Be-Air, Tél. 128.82.
BOUYSSONNIE Marcel, ligne régulière voyageurs et marchandises (Cordemais), location de cars. Arrêt : aïlle d'Orléans, Tél. 153.10.
HOTEL CHOLET (une étoile A), 10, rue Cresset, Tél. 124.47.
STATION SHELL, 58, quai de la Fosse, Tél. 225.85.
GARAGE ANGEARD FRERES, 37, bd Victor-Hugo, Tél. 180.69, Simca, Calber.
PARIS-RELAIS, Felix FONTAINE, 194, route de Paris, peintures auto toutes marques, expert Simca, postes ESG Purina.
PHOTO-CINE, Amarty RAMONIC, tout pour l'amateur, 9, place Royale, Tél. 140.82.
RESTAURANT LA PETITE CHAUMBERE, A. LE GALLIARD, 17, rue Jean-Jacques-Rousseau, Tél. 144.64. (Fermé le mercredi).
GARAGE DELAHOIX Marcel, 116, rue de Rennes, Tél. 324.83, Agence Citroën, E. S. Astar.
Chantenay
M^e M. GILLARD, mercerie-bonneterie, 1, rue des Réformés.
 (suite page 14)

— 13 —

Ancienne Maison NOGUES
 Jean DESGRÉE, gendre succ'

Hôtel du Port

Tous les Fruits de la Mer
 et les Spécialités Armoricales

PIRIAC-SUR-MER
 (Loire-Inférieure)

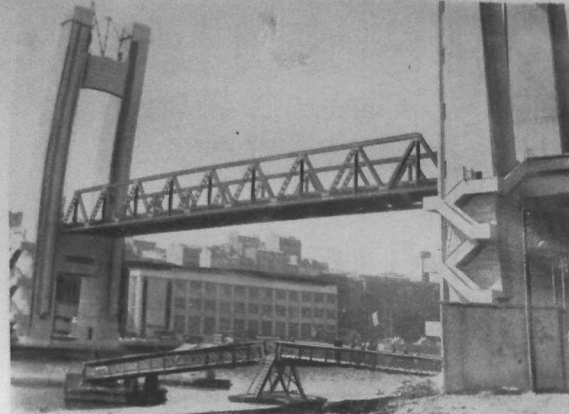
C. C. P. Nantes 1283.88

TÉLÉPHONE 9

Vue Magnifique sur la Mer

— 12 —

BRE ST



La travée mobile métallique (87 mètres) du pont qui reliera le centre de Brest à Recourance, est maintenant en place. Construite à sec dans une forme de radoub, cette travée a été amenée sur deux caissons en béton, sur un parcours d'un kilomètre, et mise en place par levage. Cliché « Résistance », Nantes.

Le Lion d'Or - N 148 B
HOTEL-RESTAURANT DE LA MAISON ROUGE, E. GAUDIN, 3, route de Clisson, Tél. 102.41. Bœuf-Blaque, banquettes, salon particulier, confort, salle bain.
STATION-SERVICE STELLINE, E. GRAYON, E.S.G., service nuit, garage, 96, route de Clisson.
Le Pont-du-Cens - N 137
GARAGE ROBIN, route de Rennes, Tél. 245.53, Agence Citroën, E. E. Antar.
Saint-Joseph-de-Portricq - N 23
STATION-SERVICE SHELL, route de Paris, E. R. G.
NORT-SUR-ERDRE (L.-L.) N 178 et N 164.
ALIMENTATION FLOUVERT, 5, rue du Manoir.
NOZAY (L.L.) N 137 - N 771.
CARS-TAXI-AMBULANCE PROVOST Yves, route de Nantes, Tél. 12. Essence Azur.
GARAGE DURAND Ernest, Renault, place de l'Église, cycles, Tél. 69.
GARAGE LEBORET, Simca, Purina, E. R. G.
GARAGE ROUX, Peugeot, Berliet, Energie B.P., route de Rennes, cycles, Tél. 60.
HOTEL-RESTAURANT-CAFE L. GERRAUD, route de Nantes, Tél. 64.
HOTEL DES TROIS-MARCHANDS, D. MORTIERE, restaurant, café, Tél. 19.
RESTAURANT CAFE, CHAMBRES, CHARCUTERIE, BOIVIN, rue Jean-Bédère.
ORVAULT (L.L.)
Voir à NANTES-Pont-du-Cens N 137.
PAIMPOL (C.-S.-N.) N 785 - D 7.
HOTEL LUCAS (face à la gare), Tél. 50.
LE PASSAGE-CONCARNEAU.
Vol. LANEDE.
PIRIAC (L.L.)
F. JUTEL, PATISserie SAINT-YVES, maison de thés, souvenirs bretons, rue de la Cure.
Mme SHREY, Alimentation générale, charcuterie, salaisons de Quimper, articles de plage, Tél. 8.
HOTEL DU PORT, DISCHERES (1 étoile, restaurant 2 étoiles), Tél. 9.
HOTEL DE LA POINTE, A. PERROT (1 étoile), Tél. 4.
PLUGRESCANT (C.-J.-N.)
TENNIS BREIZH NAVEZ, A. GANNES, Tél. 38.12. 37 piscinette Kollis, vacances la Colline Française.
PONT-CHATEAU (L.L.) N 165, Beaulieu, N 165.
HOTEL-RESTAURANT DES BOUFIERS, B. PELAUD, Beaulieu (3 km de la ville d'Arzon), près du Calvaire de Pont-Château, Tél. 75 - Grand 3848 -.
PORNICHET (L.L.)
HOME JULI, pension-bière, THIEFFÉ-GRILLET, avenue de la Chapelle (vue haute), Tél. 41.60.

QUIMPER (E.) N 165, N 170-785-787, N 784, D 15, D 63.
HOTEL DE COINQUAÏLLE, J. POQUET-NEDELEC, 46, rue Aristide-Briand, Tél. 5.05.
REDON (L.-et-V.) N 164, N 177, N 775.
GARAGE F. CHALME, 22, quai Surcouf, Tél. 29. Peugeot, Ford, Energie BP.
HOTEL DE L'OUEST, P. BRILLET, 4, rue des Douves, Tél. 91. Eau chaude et froide, restaurant.
LA REGPIPIERE (L.-L.)
VOYAGES J. TERRIEN, Excursions, ligne régulière sur Nantes par Vallet, correspondants à Nantes et à Cholet, Tél. 9.
RENNES (L.-et-V.) N 12, N 137, N 163, N 177, N 24.
RESTAURANT GAZZ, 17, quai Lannemani, traiteur. Maison centrale, Tél. 22.10.
ROUGE (L.-L.) N 163.
RESTAURANT-CAFE, salle pour banquets : 340 couverts, Tél. 22.
ST-BREVIN-LES-PINS (L.-L.)
HOTEL DU DEBARCADERE, MOISSARD, Tél. 53.
SAINT-HERBLAIN (L.-L.)
GETIN Co., ses Cils Amis, cycles et motos, réparations autos.
SAINTE-JULIEN-DE-CONCELLES (L.-L.)
GARAGE HIEY, Agence Simca, Essence Purina, route des Ponts de Thouaré, Tél. 29.
SAINTE-MEEN-LE-GRAND (L.-et-V.) N 164 B.
CENTRAL HOTEL, FLICENT Yves, Tél. 1.03.
SAINTE-MOLF (L.-L.)
FUTELIN Françoise, cycles-motos, poste Antar (route d'Herbignac à Gadenne et la Côte), Tél. 5.
SAINTE-NAZAÏDE (L.-L.) N 771.
HOTEL LAFFITE, place Marenné, Tél. 19.05.
Méan
GARAGE Roger MINOT, boulevard Zola. Réparation et entretien autos, Station Azur.
SAVENAY (L.-L.) N 771. A la Moire, N 165, N 771.
STATION-SERVICE SHELL, E. HENRY, Tél. 19.
SION-LES-MINES (L.-L.)
HOTEL-RESTAURANT JUDAS.
TREGUER (C.-J.-N.) N 786.
RESTAURANT DU CENTRE, LE BAIL-LE BOURVA, place de la Cathédrale, Tél. 39.24.
VALLET (L.-L.)
DEFOYNAÏNE Anna, photographie, rue de Bonzeq.
VERTOU (L.-L.) N 137. A la Gare de Vertou, N 148 B.
GARAGE KROHLEAL, route de Clisson, Agence Citroën.

AVIS IMPORTANT A nos Souscripteurs

— Ne jetez pas votre argent par les fenêtres, et, surtout gardez une prudente réserve à l'égard de tous ces marchands anonymes de publicité qui poussent comme les champignons.
— D'où viennent-ils ?
— Ne payez aucune annonce d'avance !
— N'oubliez jamais de consulter notre service de renseignements avant de confier une publicité à qui que ce soit.
(Documentation gratuite aux abonnés, qu'il s'agisse de presse, cinéma, catalogues, circulaires, peintures, objets, etc...)
Réf. O. B. T. - N° 11 (dupliqué).

RESTAURATEURS - CAFES, etc., pour vos Clients
PARTICULIERS, pour vos Amis,
faites un essai de nos

VINS DOUX naturels - APERITIFS VINS DE LIQUEURS, etc.

Envoi franco domicile et contre remboursement
Nos spécialités suivantes en caisse assortie de 15 bouteilles
Tous nos prix s'entendent la bouteille :

MUSCAT DE FRONTIGNAN VIEUX	400 fr.
VIEUX BANVULS Sankor	340 fr.
GRENACHE Grand Roussillon	255 fr.
GRAND ROUSSILLON V.D.N.	255 fr.
RIVESALTES V.D.N.	255 fr.
COTES-D'ARLY V.D.N.	255 fr.
RANCIO Grand Roussillon	255 fr.

Tous nos prix s'entendent le litre :

CAP CORSE, San Pietro 18°	415 fr.
QUINQUINA Berry 16° doré ou rose	415 fr.
MALAGA FRANCAIS 15° noir ou doré	410 fr.
RANCIO SUPERIEUR 18° rouge ou doré	460 fr.
MUSCAT Vieux supérieur 15°	440 fr.
MUSCAT de Tunisie 15°	465 fr.
PORTO extra 20° rouge ou doré	820 fr.
MADERE, origine, 18°	820 fr.

Casiers et bouteilles consignés et repris

Ecrire M. POULLE, Agent général,
17, Rue des Garmants, MALAKOFF (Seine)
Représentants acceptés

Apprendre le Breton est un devoir
Apprendre le Breton chez soi est un plaisir

grâce à

Skol OBER

M^{lle} GOURLAOUEN

30, Rue de la Corderie - DOUARNENEZ

Cours gratuits par correspondance

élémentaire, moyen, supérieur
par professeurs diplômés

Tous renseignements sur demande

Joindre un timbre pour la réponse

SOUTENEZ l'ECONOMIE locale et régionale

et accordez la préférence à nos souscripteurs

Certains magasins de notre région — dont le siège est souvent éloigné de notre région — nous offrent leurs marchandises. En échange, quels avantages en résultent pour notre région ? AUCUN !

Rappelons la déclaration que faisait, en 1951, au fondateur de l'Office Breton du Tourisme, le président d'un très important Syndicat d'Initiative, homme d'affaires très connu : « Nous considérons très justement comme des PARASITES les affaires commerciales étrangères à notre région, qui, négligent de cotiser au Syndicat d'Initiative local et autres associations d'intérêt général, ou d'encourager nos manifestations, ne se mêlent à nos activités que pour exploiter nos efforts ».

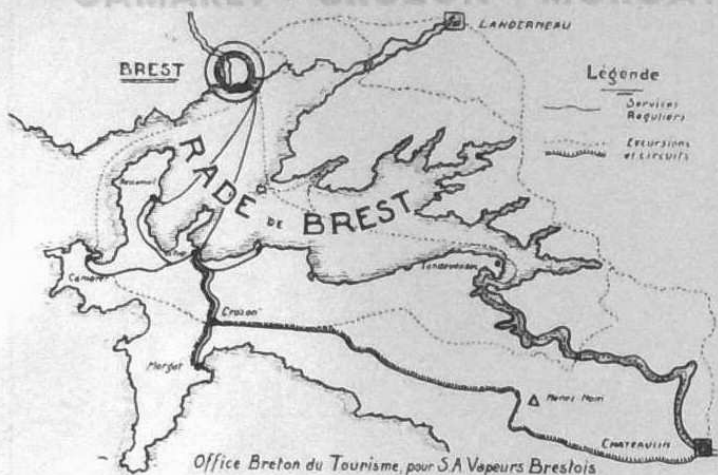
LA REPUTATION DE NOS TECHNICIENS, DE NOS ARTISTES, DE TOUTE NOTRE MAIN-D'OEUVRE REGIONALE, mérite d'être soutenue et encouragée ! FAITES CONFIANCE A LEURS PRODUCTIONS !

SOCIÉTÉ ANONYME DES VAPEURS ET TRANSPORTS BRESTOIS

Services réguliers biquotidiens
toute l'année entre : Brest et Le Fret

En juillet et août :
Service direct Roscanvel trois jours
sur : _____ par semaine

Correspondances par cars à chaque service sur :
CAMARET - GROZON - MORGAT



Promenades en Rade
et autour des navires de guerre de 14 h. 30 à 16 h. 30
tous les jours sauf jours fériés et dimanches

Excursions à Landévennec
tous les dimanches et jours fériés

Les 11 et 25 juillet : Circuit combiné Car et Bateau :
« Circuit du Ménez-Hom »

Pour tous autres renseignements s'adresser à la C^{ie}
1^{er} éperon du Port de Commerce - BREST - Tél. 4-04

LE VÊTEMENT DE TRAVAIL



LA QUALITÉ

S. A. des Vêtements Le Mont-Saint-Michel, rue Marie-Rouault, RENNES
Téléphone : 50-71 et 50-72

Usines à Rennes et Pontorson