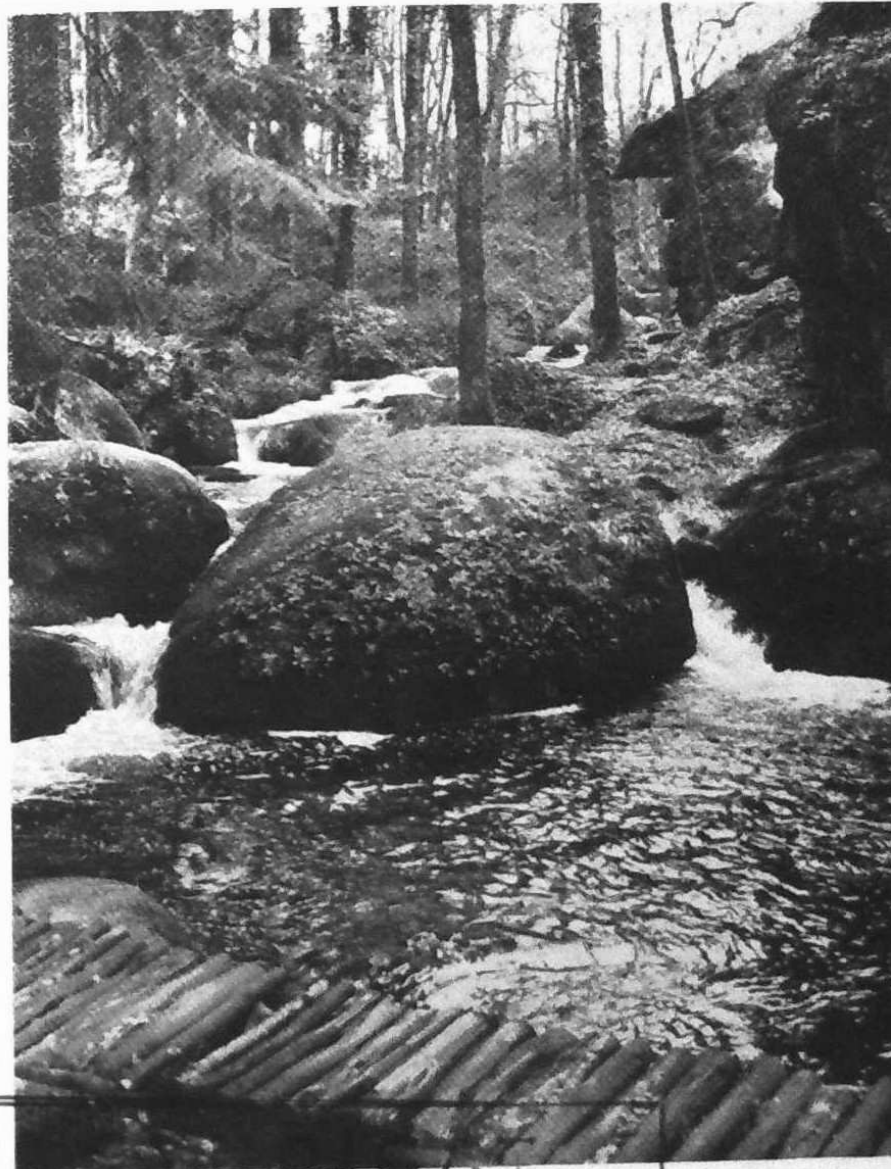


FRANCE

BRETAGNE

CIRCUIT de L'ARGOAT



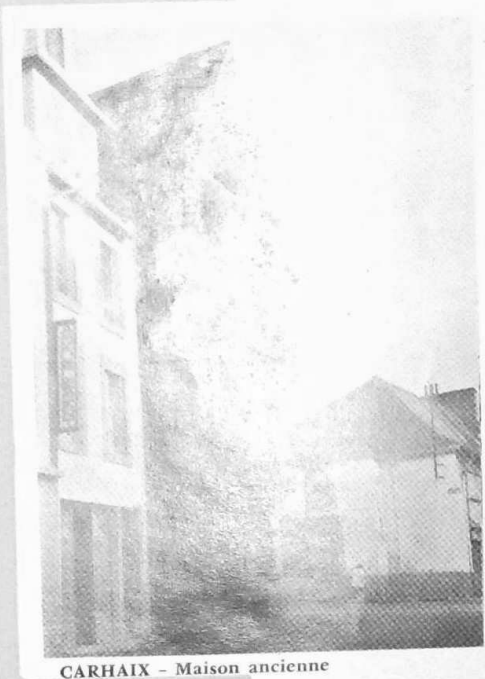
HUELGOAT - La mare aux sangliers

Ph. Priser

D'INITIATIVE
DE NANTES

le plus ancien silence

du monde



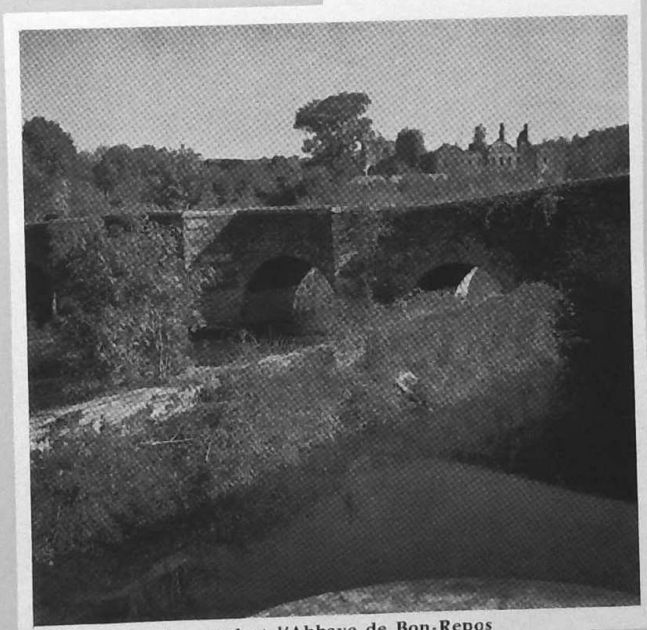
CARHAIX - Maison ancienne

A

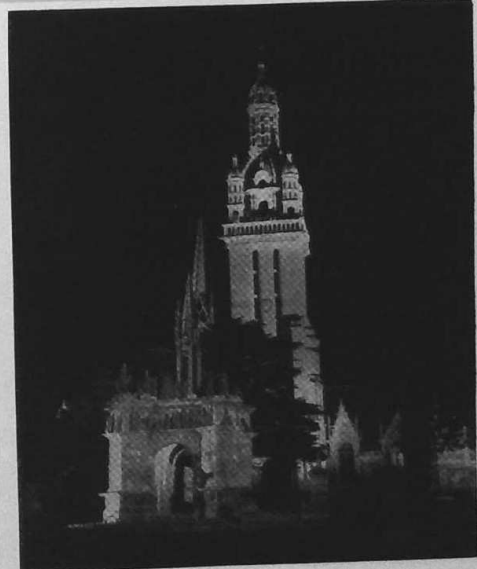


KERNASCLÉDEN - La Piéta

un musée à ciel ouvert



GOUAREC - Le canal et l'Abbaye de Bon-Repos



PLEYBEN - Ensemble paroissial illuminé
Ph. Le Guillou



CARHAIX - Maison ancienne



BRASPARTS - Le Mont Saint Michel Ph. Le Guillou



GUINGAMP - Maison ancienne Ph. Bizien

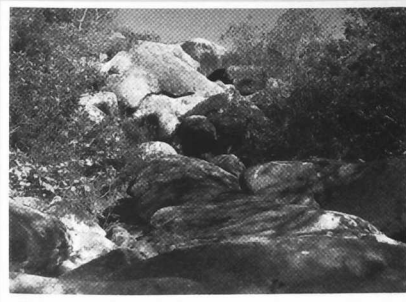
A

UX habitants des villes harassés de soucis, de fatigue et de bruit, qui rêvent d'une cure de relaxation et de dépaysement, l'ARGOAT ou Basse-Bretagne intérieure, apportera ; la détente au contact d'une terre à laquelle la technique moderne n'a pas attenté ; l'air pur, où l'ozone des forêts se mêle aux effluves iodées de la mer ; le silence des solitudes dans une campagne parfumée ; le pittoresque de paysages tour à tour sauvages et poétiques : montagnes arides, vallées verdoyantes, chaos dantesques, gorges déchiquetées, landes fleuries, marais sinistres, étangs paisibles... ; l'originalité de monuments de tous âges : mégalithes, chapelles, calvaires, fontaines, manoirs et vieilles demeures ; le charme des distractions : pêche au saumon, à la truite, au brochet ; canoë, pardons, luttes, fêtes folkloriques,... et aussi gastronomie.

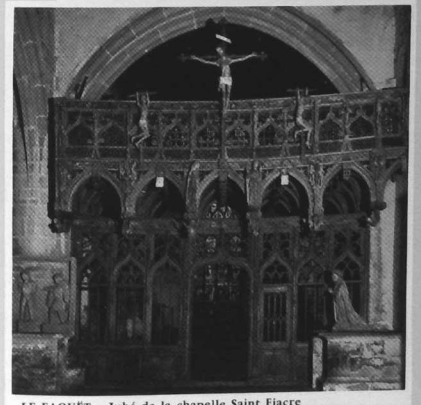
Santé et joie de vivre, voilà ce qu'apporteront des vacances en Argoat.



GOUAREC - Le canal et l'Abbaye de Bon-Repos



CALLAC - Les Gorges du Corong



LE FAOÛET - Jubé de la chapelle Saint Fiacre



CHATEAUNEUF-DU-FAOU - La vallée de l'Aulne



COMMANA - L'allée couverte du Mougau



PONTIVY - Le château des Rohan

FRANCE
BRETAGNE

CIRCUIT

DE



L'ARGOAT

Terre première de l'Occident

Rocs acérés ; monts dénudés.

Gorges déchiquetées.

Forêts légendaires.

Rivières chantantes.

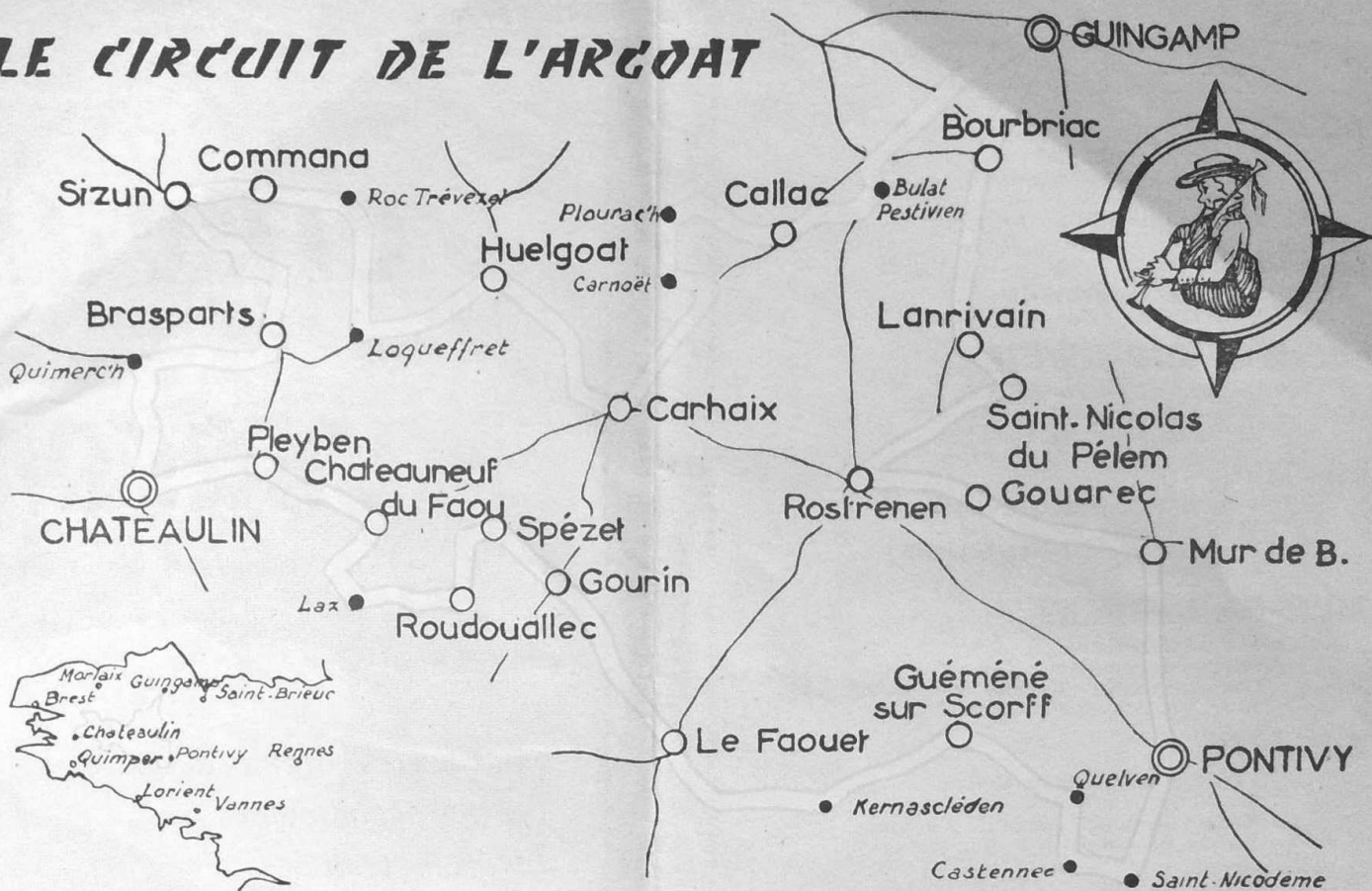
Mégalithes et vestiges millénaires.

Etonnants monuments.

Vacances en Argoat :

Dynamisme et Sérénité...

LE CIRCUIT DE L'AULOAT



GUINGAMP

Basilique monumentale XII^e-XVI^e.
Fontaine « la Plomée » XVI-XVIII^e.
Place du Centre : maisons du XVI^e.
Chapelle et façade du Lycée XVIII^e.

CALLAC

Ruines de Botmel XVI^e.
Gorges du Corong.
Églises de Plourach, Bulat, Locarn.
Vallées de l'Hyère et de l'Aulne.

CARHAIX

Pays de la Tour d'Auvergne.
Églises et maisons des XVI^e et XVII^e.
Aux environs : pont gaulois.

HUELGOAT

Lieux légendaires de la forêt.
Chapelle Notre-Dame-des-Cieux.
Aux environs : église Saint-Herbot.

COMMANDA

Église, calvaires, ossuaire.
Allée couverte du Mougau.
Panorama du Roc Trévézel.

SIZUN

Église, ossuaire.
Arc de triomphe XVI^e.
Rivière l'Elorn.

BRASPARTS

Ensemble : église, ossuaire, calvaire.
Aux environs : Mont St-Michel ; alt. 380 m.

CHATEAULIN

Église Notre-Dame.
Panorama de l'Aulne.
Chapelle St-Sébastien en St-Ségat.

PLEYBEN

Grand ensemble : église, calvaire,
ossuaire, arc de triomphe.
En été : illuminations.

CHATEAUNEUF-DU-FAOU

Panorama de l'Aulne
et des Montagnes Noires.
Fresque de Sérusier à l'église.

ROUDOUALLEC

Église paroissiale. Castel Ruffel.
Panorama du bassin de l'Aulne. Menhirs.

SPÉZET

Chapelle Notre-Dame du Crann,
ensemble unique de vitraux XVI.
Panorama du Roc de Toulaéron.

GOURIN

Son église gothique.
Ses chapelles : Saint-Hervé et Saint-Nicolas.
Ses carrières.
Panorama du Roc de Toulaéron.

LE FAOUËT

Ses halles, ses chapelles.
La vallée de l'Ellé.

GUÉMÈNE-SUR-SCORFF

Remparts et porte du XV.
Tronscorff; chapelle de Crénénan.
Eglise de Kernascléden : fresques.

PONTIVY

Ville féodale : château des Ducs.
Vieilles rues.
Ville moderne (ex-Napoléonville).
Ses circuits.

MUR-DE-BRETAGNE

Lac de Guerlédan.
Gorges de Poulancre.
Chapelle Sainte-Suzanne et cromlech.
Allée couverte de Coët-Correc.

GOUAREC

Pavillon des Ducs de Rohan.
Les Forges des Salles.
Bonnet Rouge; Gorges du Daoulas.
Ruines de l'abbaye de Bon-Repos.

ROSTRENNEN

Collégiale, fontaine, chapelle Saint-Jacques.
Canal de Nantes à Brest; étang de Glomel.
Calvaire de Kergrist-Moëlou.

SAINT-NICOLAS-DU-PÉLEM

Eglise XV; fontaine.
Chapelle Saint-Eloi.
Menhir. Etang de Canihuel.

LANRIVAIN

Calvaire XVI.
Eglise et ossuaire XVI.
Gorges de Toul-Goulic : chaos.
Chapelle du Guiaudet.

BOURBRIAC

Eglise XII-XVI, Crypte du X.
Mégalithes, tumulus du Tanouédou.
Eglise de Magoar.
Vallée du Trieux : étangs.