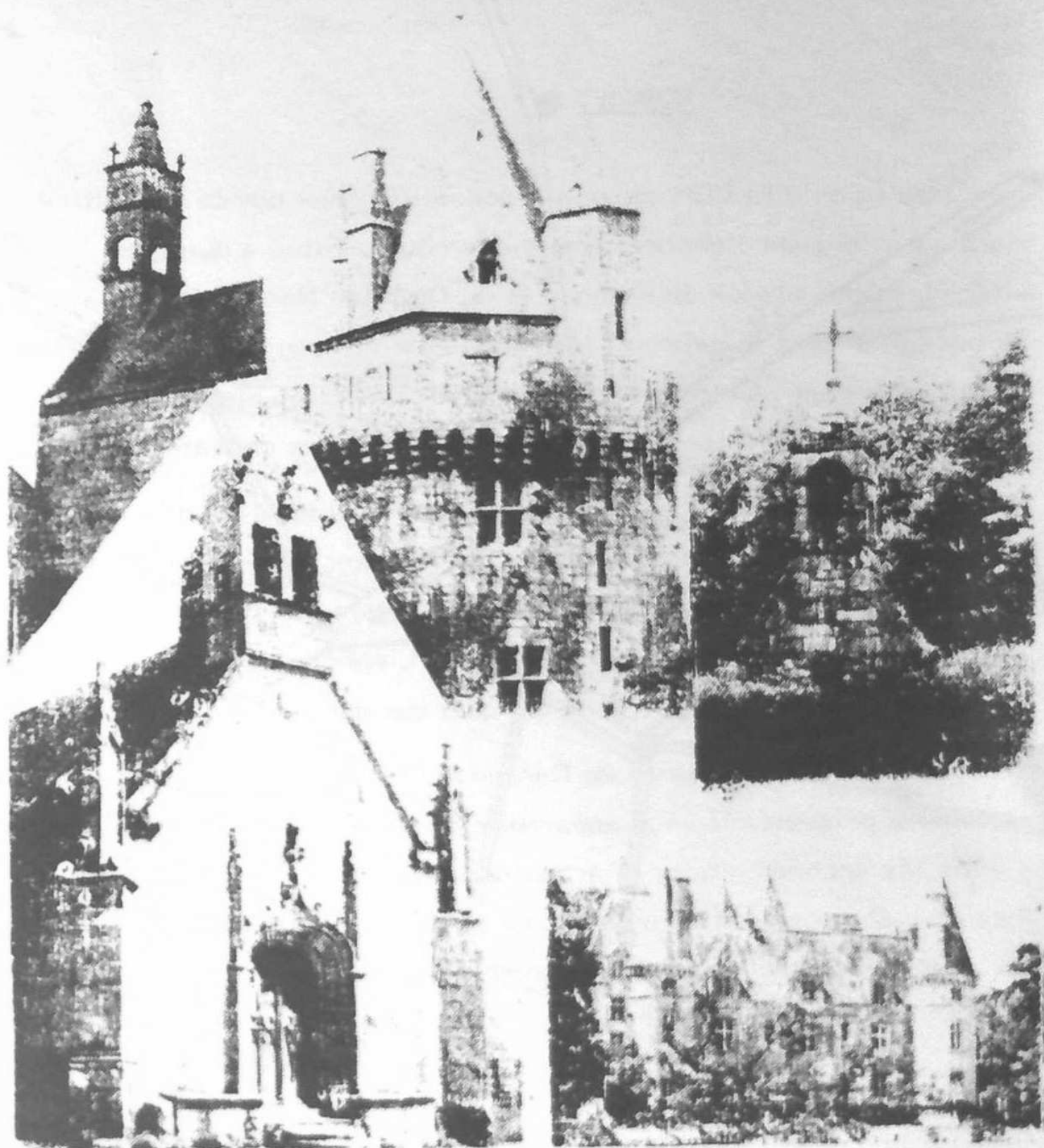


# ELVEN et sa REGION



## ELVEN ET SA REGION

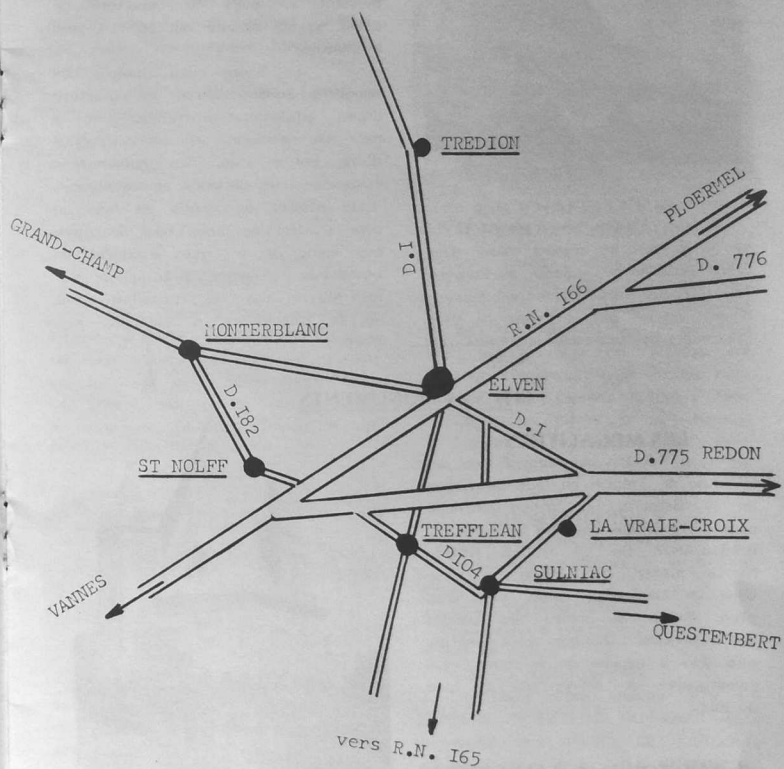
### PRESENTATION GENERALE

La région d'ELVEN se veut d'accueillir ceux que la mer attire mais qui craignent l'encombrement des côtes. Situé à quelques kilomètres des plages de Damgan et du Golfe du Morbihan, ce pays de bocage offrira le calme et la tranquillité aux touristes qui voudront bien y séjourner. Cette brochure propose quelques visites et promenades dont l'intérêt et le charme sauront les convaincre.

Les plus anciennes cartes de Bretagne font mention d'ELVEN. Il faut dire que l'implantation humaine est très ancienne dans cette région. Habitée par les Celtes, elle fut choisie par les Romains soucieux de contrôler l'axe Vannes-Angers. L'époque moyenâgeuse se déroule à l'ombre du Château de Largoët qui domine tout le territoire.

Chacune des communes du Canton est fière de son passé et de ses richesses propres. Il vous appartient de découvrir les sites et les curiosités archéologiques et artistiques qui vous sont présentées ici. Des circuits que vous pouvez suivre en voiture ou mieux encore à bicyclette faciliteront votre découverte.

## Le canton d'ELVEN



# Elven



A 15 km. de Vannes, ELVEN se situe sur le versant nord d'une crête parallèle aux Landes de Lanvaux. Son territoire très vallonné est traversé d'ouest en est par la rivière de l'Arz. Ses multiples ruisseaux au cours lent

donnent au pays ce caractère de calme et de mesure qui en fait tout le charme.

Le bourg avait, jusqu'à ces dernières années, gardé le caractère d'une agglomération rurale. Peu à peu il s'embellit et prend l'allure d'une petite ville. Ses nombreux commerces, ses parkings, et ses espaces verts plantés et fleuris en font un pôle d'attraction pour tout le pays. Les noms de ses rues évoquent de nombreux souvenirs historiques, soit du Moyen-Âge (r. Rochefort) soit de la Révolution (r. Gambert, r. Coëdelo).

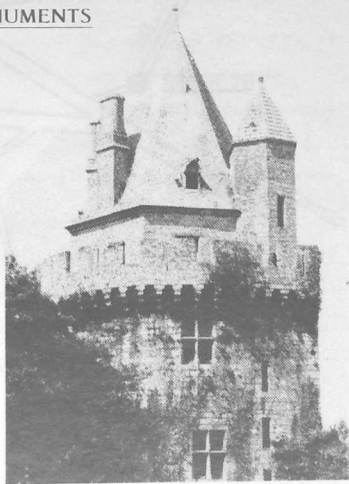
## SITES et MONUMENTS

### LES MEGALITHES

A 3,5 km. au nord d'Elven sur la route de Trédion en face du village de St Germain, un chemin aménagé pour piétons vous conduira à la PIERRE BRANLANTE DE LA ROCHE BINET. Cette pierre sacrificielle se situe dans un très beau cadre, près d'un plan d'eau, au milieu des Landes de Lanvaux. Quelque cent mètres plus loin à gauche de la route, vous remarquerez le dolmen de la loge au loup.

### LES TOURS de L'ARGOËT

"Rien de plus imposant, de plus fier, de plus sombre que ce vieux donjon impassible au milieu des temps



et isolé dans l'épaisseur des bois". Oct. Feuillet.

Connus aujourd'hui sous le nom de Tours d'Elven, les vestiges de l'ancienne forteresse de L'argoët s'élèvent dans un paysage solitaire et boisé. La grande tour est le plus important donjon de France encore debout. Les ruines comprennent trois parties différentes.

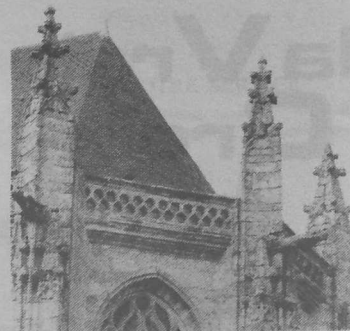
- la porte du XV<sup>e</sup> siècle, timbrée à l'écu des RIEUX,
- la tour ronde à gauche du XV<sup>e</sup> siècle restaurée,
- le donjon du XIV<sup>e</sup> siècle. Il comprend 6 étages. Il est surmonté d'un petit château à 4 bastions.

### L'EGLISE

Dès 1121, à l'emplacement de l'église actuelle s'élevait un édifice de style roman. En 1525 un incendie eut raison de cette solide architecture. Le chœur est rebâti aussitôt dans le style de l'époque. Depuis il est resté tel dans son ensemble.



Nous signalons à l'extérieur la galerie à jour qui borde la toiture de l'abside, les gargouilles et les statuettes qui l'enjolivent. A l'intérieur une corniche de bois polychrome surplombe le chœur. Les quatre verrières flamboyantes sont à signaler. Les vitraux en verre antique sont une véritable fête pour les yeux.



### Les CHAPELLES et CROIX de CAMPAGNE

Elven possède les chapelles de St Germain, St Christophe, N.D. de Camaret nouvellement restaurée et de St Clément. Cette dernière située sur la route de Treffléan est particulièrement attractive par les fresques qu'elle possède. Il faut signaler également les ruines de la chapelle St Thomas à Lescastel et les nombreuses croix disséminées dans la campagne.

### SPORTS-LOISIRS

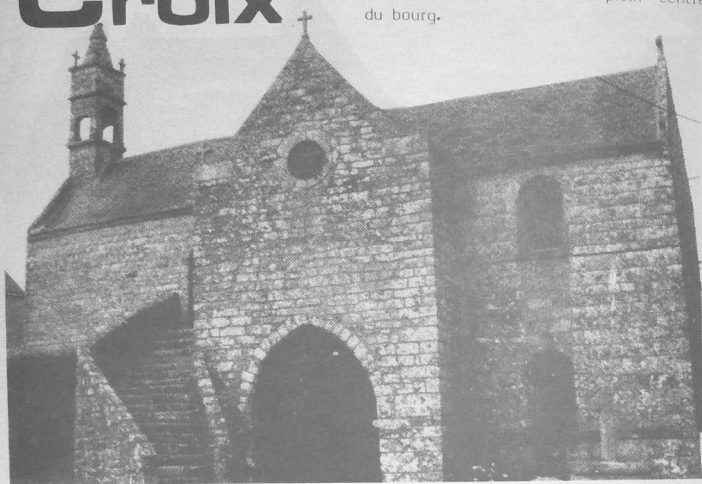
- chemin piétonnier des Tours,
- Tennis (se renseigner à la Maison Médicale),
- Circuits de bicyclettes,
- Promenades à cheval,
- Jeux de boules,
- Rivières à truites de l'Arz,
- Spectacle d'été célèbre SON ET LUMIERE "LANCELOT DU LAC" dans le cadre des TOURS DE L'ARGOËT.

### ELVEN MET A VOTRE SERVICE

- un terrain de camping,
- deux hôtels-restaurants,
- tous commerces,
- gîtes ruraux.

# la Vraie Croix

Commune dont le bourg se situe à environ 7 km. au Sud-Est d'ELVEN, LA VRAIE-CROIX présente de réels attraits touristiques, dont le plus connu est une chapelle du XIIIe siècle, récemment rénovée, située en plein centre du bourg.



## A L'ORIGINE : UNE LEGENDE

Unique par son architecture, puisqu'elle enjambe une route, cette chapelle trouve son origine dans l'aventure survenue à un chevalier, au temps des Croisades. La légende raconte en effet que, parcourant la lande voisine, ce guerrier perdit le morceau de la Vraie Croix de Jérusalem qu'il s'était vu remettre en récompense de ses bons services. Cette relique, retrouvée dans un nid de pie grâce à la clarté qu'elle dégageait en pleine nuit, fut considérée comme un signe de la volonté divine de voir construire à cet endroit une chapelle... Et le hameau qui l'entoura prit alors le

nom de LA VRAIE CROIX...

A proximité du bourg, route de Questembert, la "Fontaine du Saint", et un peu plus loin sur la même route, la "Fontaine de Saint Just" peuvent également être visitées avec intérêt.

Quant à la campagne, elle ne saurait manquer de charme. Les nombreux petits sentiers peuvent constituer des lieux de promenades appréciables. Au détour de l'un d'entre eux, juste à la limite des communes de SULNIAC et LA VRAIE-CROIX, l'on pourra découvrir l'énorme "Pierre du Pont-Quille" dont les formes laissent à penser qu'elle servait aux sacrifices humains...

## POUR VOTRE AGREMENT

Des coins pique-nique ont été aménagés en plusieurs endroits, dont un le long de la route VANNES-REDON. Par ailleurs, deux gîtes ruraux, entourés de plans d'eau, sous-bois, prairies et champs, apportent à leurs occupants calme et détente.

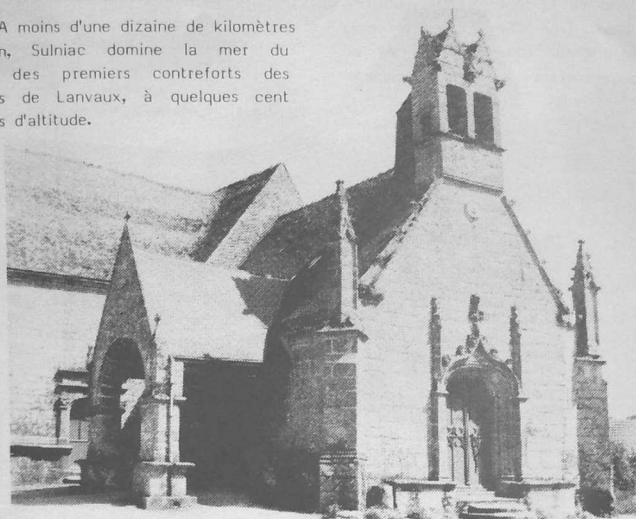
## A VOTRE SERVICE

Alimentations, cafés, restaurant, garage-station service, artisans divers.



# Sulniac

A moins d'une dizaine de kilomètres d'Elven, Sulniac domine la mer du haut des premiers contreforts des Landes de Lanvaux, à quelques cent mètres d'altitude.



LES EDIFICES ET SITES

## VARIETE des PAYSAGES

Notre territoire est varié en paysages et végétations : une partie basse (25 m d'altitude) au pied des reliefs, vers le bourg du Gorvello, est sillonnée de nombreux ruisseaux et parsemée de landes boisées. Les champs et les prés, ayant échappé au fameux "remembrement", offrent encore la vision du "bocage" traditionnel.

Les hauteurs, dont les rebords sont en majeure partie boisés, permettent de belles promenades avec la mer pour arrière fond vers les villages anciens de Lostihuel et La Salle.

## REMARQUABLES

Plusieurs édifices sont inscrits à l'Inventaire Supplémentaire des Monuments Historiques. Ce sont :

- les restes du château des Ferrières, dont le site, les volumes et des détails de construction sont intéressants,
- la façade de l'église St-Jean-Baptiste du Gorvello, terminée au XVI<sup>e</sup> siècle,
- la Fontaine du Gorvello,
- la Croix du cimetière.

Il faut évoquer le site et les bois de Ferrières, le site du moulin de Tréguern ainsi que les versants orientés Sud dominant la région du Golfe.

## UNE ARCHITECTURE DE CARACTERE

L'habitat traditionnel de Sulniac s'apparente à celui de la région d'ELVEN. Tout en gardant une grande simplicité, il possède de réelles qualités :

- l'ampleur et les proportions équilibrées des volumes,
  - la qualité de la pierre et sa mise en oeuvre,
  - l'ordonnement des façades.
- Qualités reconnues puisque la majeure partie des maisons d'habitation sont restaurées et aménagées, pour beaucoup en résidences principales, quelques-unes en résidences secondaires ou en gîtes ruraux. Les restaurations respectent en général les caractéristiques de cet habitat ; il en subsiste, les plus anciennes souvent, qui se trouvent à l'état d'abandon ou qui, utilisées comme caves ou remises, sans entretien, attendent d'être remises en valeur.

Par ailleurs, de nombreuses constructions, dont certaines même modestes, méritent que l'on s'y arrête.

- ce sont d'anciens manoirs à Loqueltas



et Lostihuel, l'ancien presbytère du Gorvello, la Chapelle Ste-Marguerite et la Fontaine, deux anciens moulins au Rohélo et à Kercohan, d'anciennes fermes et maisons, plusieurs puits et fours qui méritent la visite des amateurs, le curieux édicule bâti au Rohélo en bordure de route, à partir d'éléments de réemploi provenant, dit-on, de la chapelle du Plessis-Josso (au Gorvello).

Enfin, plusieurs villages demandent une mention particulière, pour l'homogénéité de leur structure et la qualité de leur composition architecturale en premier lieu, le Gorvello, Kergoff, Loqueltas, Lostihuel.

## PRINCIPALES MANIFESTATIONS

- le Pardon de Ste-Marguerite le jour de la fête des Mères,
- la Noce Bretonne du Gorvello, le dernier dimanche de Juin,
- le Festival des Métiers et des Arts Bretons à la Mi-Août.

## Vous trouverez aussi à Sulniac :

- alimentation,
- tabac,
- boulangerie,
- boucherie-charcuterie,
- cafés,
- électro-ménager,
- tous artisans du bâtiment et de la décoration.
- camping possible (s'adresser à la Mairie)
- Point Accueil Jeunes (camping 14 à 20 ans).

# Treffléan

Se situant à la limite du Pays Bretonnant et du Pays Gallo, TREFFLEAN, en forme de croix Latine dont le bourg est approximativement le centre, est accessible :

- par la Nationale 775 (en venant de VANNES prendre direction REDON).
- par la Départementale 116 (prendre TREFFLEAN à la route de REDON).

## ENEZ CONJUGUER TREFFLEAN

### au PASSE

• Chapelle de CRAN : dédiée à Notre Dame du Bon Secours ainsi qu'à la Vraie-Croix. Edifice en style Ogival présumé du 16e siècle et peut-être même plus ancien d'après des recherches récentes. Son Calvaire accompagné d'un vieux four à pain. Sa Fontaine et l'étrange chaise du diable.

• Chapelle de BIZOLE : Chapelle du 16e siècle, son calvaire flanqué de son écusson des "CALLAC" de Randrécart classé, lui aussi, par les beaux-arts.

• Randrécart : demeure ancestrale ayant vu naissance à la fin du premier millénaire, elle fit partie intégrante de la Seigneurie de l'ARGOET, appartient aux "CALLAC". Elle passe aux mains des "DESCARTES" Grand Philosophe et sans doute venu méditer dans ses forêts avant que la propriété ne soit cédée aux CHATEAUGRON. Le manoir domine un barrage de 14 hectares.



### au PRESENT

TREFFLEAN Paradis des Pêcheurs, Pourquoi Pas ?

Aux personnes dynamiques, les Associations proposent diverses activités :

- sportives : Foot, basket, ping-pong, tennis, cyclotourisme, jeux de boules, etc...
- culturelles : Théâtre, photos...
- traditionnelles : Pardon de BIZOLE en Juin, Pardon de CRAN en Août, Pardon de Sainte Apolline en Octobre.

A votre disposition : Alimentation libre service, boucherie, boulangerie, bar-tabac, Agence postale, Dancing, Gîte rural se situant dans le magnifique cadre de Keruo.



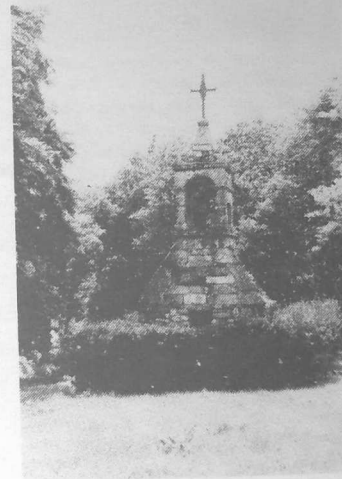
### au FUTUR

Commune de taille humaine, TREFFLEAN planifie son développement et propose aux personnes intéressées des lots pour constructions individuelles ou proposera des maisons à "acquérir clés en mains".

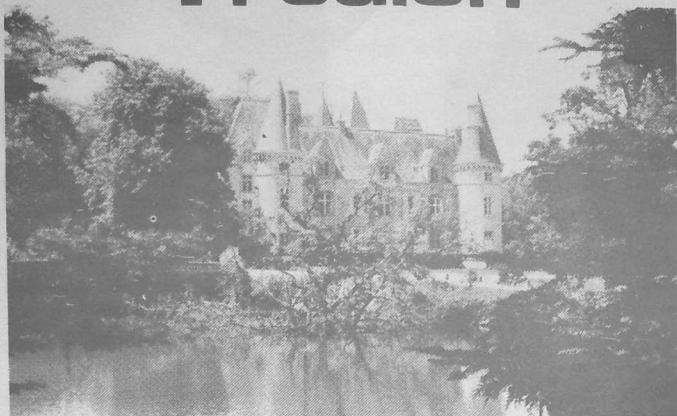
Toujours soucieux de répondre aux besoins des gens du cru, comme des vacanciers, les TREFFLEANNAIS s'efforcent de mettre en valeur leur commune, ainsi divers projets sont en cours de réalisation :

- rénovation de chemins pédestres,
- création d'aires de pique-nique et camping,
- mise sur pieds d'un service de location chez l'habitant.

Faites le détour,  
les TREFFLEANNAIS vous  
réserveront le meilleur accueil.



# Trédion



Au cœur des Landes de Lanvaux, entre les vallées de l'ARZ et de la CLAIE, TREDION offre au visiteur un paysage vallonné recouvert de Landes et de bois - plus du tiers de sa superficie - parsemé d'étangs, sillonné de sentiers pédestres et émaillé de nombreux mégalithes...

## HISTORIQUE

Avant la Révolution, TREDION n'était qu'une trêve prieurale de la paroisse d'ELVEN, dont l'origine remonte à 1121. A cette époque près de la moitié du territoire d'Elven était recouverte d'une forêt qui s'appelait "LANVAS" - aujourd'hui "LANVAUX" - et dans laquelle une grotte abritait des ermites, dans un quartier appelé "TREDUCHUM" d'où le nom de TREDION.

## LA VIE ECONOMIQUE : un VIEIL HERITAGE...

Dès 1653 est mentionnée l'existence de "moulins à papier" à Villeneuve et à la Ville Hellec, moulins qui ont tourné pendant près de 3 siècles... Une verrière a fonctionné autour des années 1683 à 1690... Les Hauts Fourneaux, de 1827 à 1873, ont fondu des fers à repasser, des marmites, des bittes d'amarrage, comme celle que l'on peut encore voir au vieux port de St Goustan, portant en relief le nom de "TREDION"... L'industrie sabotière y a été également très florissante... La vocation industrielle de TREDION s'est affirmée depuis 1922, grâce au dynamisme de M. Victor TUAL qui créa sa carrosserie qui emploie toujours plus de 100 ouvriers...

## SITES à découvrir :

Les **MEGALITHES** : un grand nombre de monuments druidiques sont éparés sur le territoire de la commune de TREDION



**DOLMENS** : Pierre à sacrifice à "La Bataille". La Pierre branlante de la Roche Binet à la "Perche" Un autre dolmen à "Coéby"...

**MENHIRS** : "BABOUIN § BABOUINE" au "Lerman"... à "Villeneuve"...

**LE CHATEAU** : Il fut construit au XV<sup>e</sup> siècle. Catherine de MEDICIS y séjourna en 1570 (visite du parc autorisée)

**LA CHAPELLE SAINT-NICOLAS** : en partie du XII<sup>e</sup> siècle

**L'ETANG-AUX-BICHES** : Aux aménagements de l'antique industrie succèdent les efforts pour l'environnement. le complexe touristique de l'Etang-aux-Biches comprend 2 plans d'eau de

près de 3 hectares et 8 hectares de sous-bois et espaces verts, dans un site pittoresque...

## Les SENTIERS PEDESTRES

Sentier de "La Maison du Loup"  
Sentier de la "Vallée de la Claie"  
Sentier de "Babouin § Babouine"  
(plan affiché au Camping Municipal)

## TOURISME § LOISIRS

A l'Etang-aux-Biches, à 1 km du centre-bourg,



Terrain de Camping Municipal 2 étoiles, 34 places, 2 plans d'eau, pêche et loisirs - circuit sportif - tennis - volley - jeux de boules - jeux pour enfants - aire de pique-nique...

- Discothèque au Château,  
- Au centre-bourg, tous commerces restaurant.

# Monterblanc

Situé à 10 km au nord-est de VANNES, qui reste son principal pôle d'attraction, MONTERBLANC est un bourg rural présentant aux visiteurs un beau

paysage de prairies, de landes et de bois, dominant le Golfe du MORBIHAN et adossé aux contreforts des landes de Lanvaux.



## HISTORIQUE

En breton, MONTERBLANC se dit STERHUEN, abréviation de Moustoer Guen, c'est-à-dire "Monastère blanc". Il s'agit d'un monastère établi sans doute au lieu dit le "Grand Gillard".

Au sud de la commune, dominant un vaste panorama où se découvre le scintillement des eaux du Golfe, se trouve le village de "MANGOLERIAN". D'origine romaine, ce lieu fut autrefois consacré à la gloire d'Aurélien, empereur romain de 270 à 275.

Au cours du XV<sup>e</sup> siècle, fut construite une chapelle dédiée à Notre-Dame de Mille Secours. MANGOLERIAN devint alors non seulement un lieu de culte dont il reste un pardon très suivi, mais aussi un siège de foires importantes.

Plus tard, lors de la Révolution de 1789, ce même village, par sa position stratégique devint le siège d'un grand rassemblement de la chouannerie.

# Un peu de tourisme

Au cours de randonnées au travers de la commune, le citadin peut se reposer dans les landiers où le parfum des ajoncs fleuris, mêlé à celui des pins fait oublier les pollutions de la ville.

A "MANGOLERIAN, à KERTRIONNAIRE, au HELENE", vous découvrirez et admirerez la beauté du Golfe tout en

ayant l'avantage de ne pas souffrir de l'encombrement de ses plages.

Au bord de l'Ars et des ruisseaux de la commune, les pêcheurs pourront taquiner la truite.

Les passionnés d'histoire iront à la découverte de tronçons de voies romaines demeurés intacts.

Gîtes ruraux : "Le Faouédic" "Kermouel"



## SPORTS - LOISIRS

- A l'aérodrome de VANNES-MEUCON:
- Centre équestre.
  - Centre école de parachutisme.
  - Aéro-club : école, baptême de l'air.
  - Baptême de l'air en hélicoptère.
- Au terrain des sports :
- Tennis (se renseigner à la mairie).

## MANIFESTATIONS

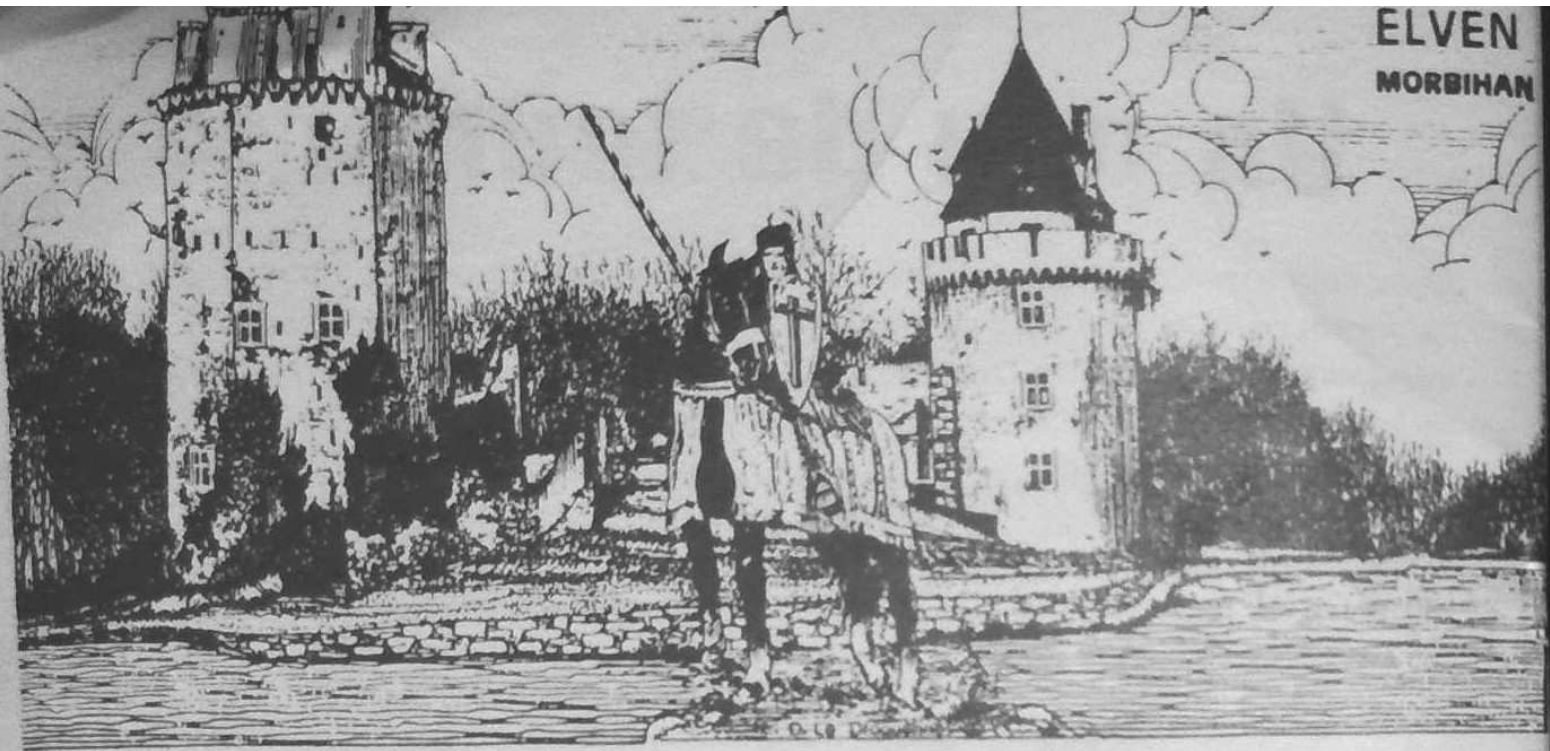
- Grand Pardon de MANGOLERIAN le 2<sup>e</sup> dimanche de juillet.
- Nombreux Fest-Noz et autres spectacles à la salle des fêtes située dans le bourg.



La fontaine "Saint-Pierre" au bourg



ELVEN  
MORBIHAN



# *Lancelot du Lac*

JUIN - JUILLET - AOUT

**CHATEAU de LARGOËT**  
**ELVEN - Morbihan**

Un fabuleux "SON ET LUMIÈRE"  
scénipanoramique

RENSEIGNEMENTS : Tél. 16(97)53.52.79