

KER GUEMENE AR SKORF
GOUIL BRAS
ER VRO

GORSEDD
ET
COMMÉMORATION
DE



25-28 JUILLET 1936



P. CADRE ING.

PROGRAMME OFFICIEL - Prix : 2 fr.

GUILLEMOT

CHARCUTERIE

Rue Neuve

à GUÉMENÉ-SUR-SCORFF

(Morbihan)

PEINTURE ET VITRERIE

Emile LE COLLETER

GUÉMENÉ-SUR-SCORFF

(Morbihan)

BOULANGERIE-ÉPICERIE

VAISSELLES

VAILLANT-GUÉGAN

Rue Neuve

GUÉMENÉ-SUR-SCORFF

HOTEL LE BRAY FILS

Chambres

Salle de Banquets

SAINT-CARADEC-TRÉGOMEL

(Morbihan)

CHARCUTERIE - CAFÉ

Pâté du Pays

Guillaume LE BOURLAIS

Rue de la Laine

GUÉMENÉ-SUR-SCORFF

Joseph LE COSTUMER

Place Loth

GUÉMENÉ-SUR-SCORFF

CAFÉ -- SABOTS

MODERN - BAZAR, sur la place

Maison Louissette ROBERT

GRANDE VENTE-RÉCLAME

RIDEAUX

DENTELLES

ÉCHARPES

ARTICLES DE BAZAR

- Qualités aux meilleurs prix -

VINS ET SPIRITUEUX EN GROS

M^{me} Veuve Louis TROMEUR

Rue de la Carrière

GUÉMENÉ-SUR-SCORFF

Téléph. 8

TRANSPORTS

LOCATIONS CARS ET TAXIS

Guémené-Lorient-Pontivy

Téléph. : 4



F. HYVAIR

Garage

Agence RENAULT

GUÉMENÉ-SUR-SCORFF

CHARCUTERIE

Saucisses - Saucissons - Pâtés - Salaisons de Bretagne
Spécialités d'Andouilles - Jambons - Beurres et Œufs
Conserves

A. LE NOUVEAU

Rue Neuve
GUÉMENÉ-SUR-SCORFF
Livraison à domicile

Boulangerie René Le Guilly

Rue de la Mairie
GUÉMENÉ-SUR-SCORFF

Gâteaux Bretons - Brioches

Spécialité de pain de seigle

FABRIQUE DE GALOCHES
ET SEMELLES EN BOIS
ET DE CHAUSSURES

JEAN LE GOFF

GUÉMENÉ-SUR-SCORFF

GARNITURE AUTOMOBILE

Francis LE TRIDIEC

Bourelrier-Sellier
Rue de la Psalette
GUÉMENÉ-SUR-SCORFF

Coussins en tous genres

J. LE FUR, Charcutier

Place Bisson
GUÉMENÉ-SUR-SCORFF

Charcuterie Guémenoise
Saucisses - Saucissons - Pâtés
Lard cru et fumé - Conserves
Spécialités d'Andouilles de Guémené
Jambon blanc et fumé

Expéditions sur commandes

Mademoiselle THIERRY

CAFÉ BISSON

TABACS

Intérieur Ancien

CHAUSSURES

CONFECTIONS-RÉPARATIONS
Maison de Confiance

EON-LE TRIDIEC

Place Loth
GUÉMENÉ-SUR-SCORFF

BOULANGERIE

FARINE ET SON

MAISON EON

GUÉMENÉ-SUR-SCORFF

Livraison à domicile

Spécialité d'Andouilles
JAMBON FUMÉ

Pâté - Salaisons - Conserves

Joseph LE COSTUMER

Rue de l'Eglise
GUÉMENÉ-SUR-SCORFF

Livraison à domicile

TISSUS ET NOUVEAUTÉS

Spécialité de Costumes bretons

VEUVE MONNIER

Grande Rue
GUÉMENÉ-SUR-SCORFF

CYCLISTES !!

Avant tout achat,
une visite s'impose

chez Joseph THOMAS

Route de Pontivy
GUÉMENÉ-SUR-SCORFF

Maison Le Cunff-Allanic

Place Bisson -- GUÉMENÉ-SUR-SCORFF

Entreprise de menuiserie (Charpente et Escaliers)
Diplôme de 1^{re} Médaille d'Or Exposition du Travail
Lorient 1936

**MEUBLES EN TOUS GENRES
LITERIE**

BOULANGERIE

SON - FARINE - BRIOCHES
BRAISE

Pain ordinaire et de fantaisie

Livraison à domicile

LOUIS GUÉGAN

Rue de la Barrière
GUÉMENÉ-SUR-SCORFF

ÉPICERIE PARISIENNE

POISSONS

H. LE SAINT

Rue de la Laine
GUÉMENÉ-SUR-SCORFF

Madame Veuve LE JUGE

Rue de la Barrière
GUÉMENÉ

Grand choix de Légumes
et Primeurs

BOUCHERIE MODERNE



J. TROMLIN



Rue du Grand-Moulin

CHAUSSURES SUR MESURES
ET CONFECTION
SOCQUES et GALOCHES
Réparations soignées
BONNETERIE et FOURRURES
en tous genres

GUILLEMOT-PEMPOULO

Place des Halles
GUÉMENÉ-SUR-SCORFF

Transports - Camionnage

EUGÈNE HELLEC

Route de Lignol
GUÉMENÉ-SUR-SCORFF

Téléph. : 36

PEINTURE ET VITRERIE
PAPIERS PEINTS

Alfred BOURAT

Place Bisson

GUÉMENÉ-SUR-SCORFF

TRAVAUX SOIGNÉS

HOTEL DES VOYAGEURS
CAFÉ-BILLARD

J. LE COGUIC

Rue Bisson, GUÉMENÉ-SUR-SCORFF -- Téléph. : 6

SALLE POUR NOCES
ET BANQUETS

CUISINE ET CAVE
RENOMMÉES

Chauffage central - Eau courante, chaude et froide

Madame Veuve François MAHÉ

Place Bisson

GUÉMENÉ-SUR-SCORFF

TISSUS — NOUVEAUTÉS

- - Spécialité de Velours et Tabliers brodés - -

MÉNAGÈRES !!!

Pour votre Cuisine,
employez

Boulet ARVOR
3 traits noirs

Pour votre Chauffage,
employez

Boulet ARVOR
3 traits bleus

LE PLUS ÉCONOMIQUE

Alfred LE MASSON

CHARBONS

GUÉMENÉ-SUR-SCORFF

ATELIER DE SCULPTURE

Fabrique de Meubles Bretons
et tous styles

JOSEPH GARDIEN

Avenue de Kervers
PONTIVY (Morbihan)

Travail très soigné

Voir quelques modèles chez
M. QUEUDET, Place Bisson,
à GUÉMENÉ-SUR-SCORFF

Madame LE BAIL

Repasseuse

Rue du Grand-Moulin

CAFÉ -- MERCERIE

QUINCAILLERIE

BOUCHERIE - CHARCUTERIE

TRANSPORT DE BESTIAUX

LE COGUIC

A PLOERDUT

(Morbihan)

G. LE PUIL

Rue de la Psalette

ANCIEN ENTREPRENEUR
EN COUVERTURES

Café renommé pour son cidre
du pays

BOULANGERIE

SONS FARINES

ÉMILE LE POHER

Rue Bisson

GUÉMENÉ-SUR-SCORFF

Mademoiselle DINAM

Rue de la Psalette

GUÉMENÉ-SUR-SCORFF

ÉPICERIE

SPÉCIALITÉ DE CAFÉS

VINS ET SPIRITUEUX EN GROS

FORTUNE - LE BRUN

Place des Halles

GUÉMENÉ-SUR-SCORFF

Buvez tous son vin sélectionné :

LA CAVE SAINT-ROCH

CHARCUTERIE - CASSE-CROUTE

CAFÉ

*Garage pour Voitures
et Bicyclettes*

JOSEPH QUIDU

Rue du Pont-Bihan
GUÉMENÉ

MENUISERIE - ÉBÉNISTERIE

*Travaux de Bâtiment
Peinture - Vitrierie
Outillage mécanique*

LE FUR FRÈRES

LE CROISTY
(Morbihan)

CHARCUTERIE ET SALAISONS

SPÉCIALITÉ D'ANDOUILLES

Saucisses -- Saucissons -- Pâtés fins -- Jambons

FRANÇOIS QUEUDET

Place Bisson

GUÉMENÉ-SUR-SCORFF

Expéditions sur commandes — Livraisons à domicile

HORLOGERIE-BIJOUTERIE-ORFÈVREURIE-LUNETTERIE

J. MAHÉ

Place Bisson, **GUÉMENÉ-SUR-SCORFF**

GRAND CHOIX POUR MARIAGES

Montres de précision -- Pendules, Réveils, etc...

Réparations en tous genres soignées et garanties

PRIX MODÉRÉS

JOSEPH DANIEL

Rue de la Barrière
GUÉMENÉ-SUR-SCORFF

MARCHAND DE PORCS

CAFÉ

Jeux de Boules

A L'ÉCONOMIQUE

Alimentation - Epicerie générale
Vins et Spiritueux
Mercerie, Articles de Ménage

M. POLOTEC

Grand'Rue
GUÉMENÉ-SUR-SCORFF

NOUVEAUTÉS - CONFECTIONS

Soieries - Dentelles

Mesdemoiselles LE GAL

Rue de la Laine
GUÉMENÉ-SUR-SCORFF

TRICOTS SUR MESURES

LAINES
EN TOUS GENRES

Madame Veuve LE CAM

GUÉMENÉ-SUR-SCORFF

COIFFURE - PARFUMERIE

MAISON LE ROCH

Rue de la Laine
GUÉMENÉ-SUR-SCORFF

TOUS A L'ÉCO
Rue de la Laine
à **GUÉMENÉ-SUR-SCORFF**

Mlle MARO, Gérante

ÉPICERIE VARIÉE
VINS A EMPORTER

FABRIQUE DE SOCQUES ET SEMELLES

EN TOUS GENRES

René LE HYARIC

Rue de la Mairie

GUÉMENÉ-SUR-SCORFF

OUI, MAIS...

une paire de CHAUSSURES CHIC s'achète chez

LE CUNFF - HYARIC

MESURES -- CONFECTIONS -- RÉPARATIONS

LA MAISON DES SPORTIFS

MATÉRIAUX DE CONSTRUCTION

M. MOMPAS Joseph

LIGNOL

(Morbihan)

GRAINS - ENGRAIS - SONS

POMMES DE TERRE
POMMES A CIDRE

André LE COGUIC
GUÉMENÉ-SUR-SCORFF

Téléph. 1

BOUCHERIE

LE TADIC

GUÉMENÉ-SUR-SCORFF

VIANDE DE PREMIÈRE QUALITÉ

Livraison à domicile

MENUISERIE -- CHARPENTE

F. Le Pévélen

Place du Marché aux Pores

GUÉMENÉ-SUR-SCORFF

Quérec-Roussel

TRANSPORTS

SERVICE PONTIVY-GUÉMENÉ

LE FAUET-LORIENT

TANT VAUT L'HUILE
TANT VAUT LE MOTEUR

Exigez L'HUILE " ONCTUOR " -- Gros

Etablissements P. FONTAINE

LORIENT

Y. MASSON, Représentant à PONTIVY

En vente chez les Garagistes et les Mécaniciens

GRAINS ET ENGRAIS

LE SOURD-HYARIC

Téléph. : 3

GUÉMENÉ-SUR-SCORFF

POUR VOS COMMANDES

Adressez-vous à la Maison de Confiance

LIMBOUR-CURET

Grand-Rue, GUÉMENÉ-SUR-SCORFF

VIANDES DE 1^{re} QUALITÉ

Livraisons à domicile

VILLE DE GUÉMENÉ-SUR-SCORFF

GOUIL BRAS ER VRO

(Grand Festival Celtique)

**Commémoration de Joseph LOTH
et Gorsedd des Bardes**

les 25, 26, 27 et 28 Juillet 1936

Sous le patronage de la Municipalité et du Conseil Général, et avec le concours du Comité des Fêtes, de la Société Armorica, du Collège des Bardes de Bretagne, de l'Université de Rennes, des Universités de Pays de Galles, de la Fédération des Cercles Celtiques et de l'Union pour « Er Brezoneg er Skol ».



Devise des Bardes : *Er guir eneb d'er bed.*

Devise d'Armorica : *Eùit adseùel er vro en he rank.*

PROGRAMME OFFICIEL Prix : 2 fr.

PIU OMP NI!

Ur ré e houlénno sur erhoalh :

— Più è en dud sen ?

— Chetu amer' é berr gonzaou :

SKOL VEUR BARHED BREIH :

Er skol-men e zo hanüet GORSEDD a pe ve destumet en holl asamblez. Bout e hê ur brank distaget doh ur hef koh e zo biù atañ è Breih Veur aboê amzer Hur Salver ha pelloh. Treuzplantet è bet in doar Breih Izel èr blé 1900.

Ur hant-hanter a dud e zo er Skol'men, darn a ouïa brehoneg, er ré-sen è er Varhed, darn ne ouïant ket, er ré-sen e zo Ezili a inour.

Skol er Varhed e fal d' ehi dele'hen biù er vroadeleh èr hornad-men, delc'hen biù er yeh brehoneg, ha rein d' ehi un nerh neùe, hadein e mesk er Vretoned er Spered Keltiek, ou lakein de vout fier get o gouenn ha get o gíz, o harzein de vout hanval doh en holl, ha rei diskadureh d' ehè heb amprestein nitra get en dianvezourion. Skol er Varhed e hra Gouiliaou bep blé get lidaou hag obidaou, n' è ket eit lakein en dud de vamein na de hoarhein meit de skocin ar ou skiant dre er guelel, dre er hleüed, elsen e tant hemb poen de gredein er huirione.

Ne chonjet ket e ve kemeret ne vernchet più er Gorsedd. Red e ve goulén dond ébarh; er Rennerion e lar ya pe nann. Chetu inou perag e ma ken kréon er Skol hag he des Respet er bobl.

ARMORICA e zo bet saüet é Kemperlé er blé 1929 get ur bochad tuchentil en des lakeit enni un tammik argant eit sékour kélennein er Vretoned.

Ul livr bras bep tri miz e ve mollet geté, hanter brehoneg ha galleg, hag e ve groeit EN UELED anehi.

TALDIR.



PREMIERE JOURNEE

SAMEDI 25 JUILLET 1935

10 heures. — *Arrivée des Congressistes.* (Une permanence se tiendra à la Mairie de Guéméné-sur-Scorff.)

Aubades par les Binious, Bombardes et Cornemuses.

Visite de la Ville et des

ENSEIGNES COMMERCIALES BRETONNES

Attribution des prix par un Jury.

11 h. 30. — *Vin d'Honneur* offert par la Municipalité.

Souhails de bienvenue par M. RAUDE, Maire, et M. le Docteur DONIAS, Président du Comité.

13 h. 30. — Salle du Cinéma Trébuil :

Conférences apologétiques

sur

Joseph LOTH et son œuvre

Sous la présidence de M. F. JAFFRENNOU (TALDIR),
Docteur de l'Université de Rennes, ancien élève de M. Loth.

1. M. Pol DIVERRES, Druide, Professeur au Collège de Swansea (Pays de Galles).
2. M. Pierre LE ROUX, Professeur de Celtique à la Faculté des Lettres de Rennes.
3. M. GALLETIER, Doyen de la Faculté des Lettres de Rennes.
4. M. DAVY, Recteur de l'Académie de Rennes.
5. Madame Mary WILLIAMS, Délégué de l'Université de Swansea (Pays de Galles).

Entrée : 2 francs pour participation aux frais.

17 h. 30. — Réunion privée du Collège des Bardes à la salle de la Mairie.

Compte rendu moral et financier.

GORSEDD KUZ.

20 h. 30. — Salle du Cinéma Trébuil :

Grand Concert Breton Populaire

Avec le concours des Solistes de Haute-Cornouaille TINA LUCIA, Alice MEDEVIELLE, Marcelle TANGUY; de M. et M^{me} Emile CUEFF et des Bardes : Jean SUSCINIO, Job KERGRIST, Loeiz ER STEVAN, Renan PERENNEZ.

Au piano d'accompagnement : M^{me} Gildas JAFFRENNOU.

Entrées : réservées, 7 fr.; premières, 5 fr.; deuxièmes, 3 fr.

DEUXIEME JOURNÉE :

DIMANCHE 26 JUILLET

8 heures. — A l'Eglise Paroissiale : MESSE à l'intention de M. Joseph LOTH et des BARDES défunts.

SERMON BRETON par M. l'Abbé Jean-Pierre CARIO, ancien Recteur de Saint-Tugdual, membre du Collège des Bardes.

CANTIQUES BRETONS.

9 h. 30. — PARADE ET DEFILE EN COSTUMES BRETONS de toutes les Sociétés et Délégations. — Départ du Grand Moulin, face à l'Étang. Station au Monument de l'Enseigne BISSON. Rappel de son héroïsme, par M. RAUDE.

Station au Monument aux Morts de la Guerre. Dépôt d'une gerbe de fleurs. Visite à la Tombe de Joseph LOTH au Cimetière. Dépôt d'une branche de chêne en bronze offerte par le Gorsedd.

Visite à la Maison natale de Joseph LOTH.

Inauguration d'une Plaque Commémorative sur la Maison, offerte par M. William-Arthur LOTH.

Allocution de M. Alphonse RIO, Sénateur du Morbihan, Membre du Collège des Bardes.

13 h. 30. — Au Pré de Pont-Bihan, Vieille Route de Lignol :

THEATRE DE PLEIN AIR ⁽¹⁾

Avec le concours de la FANFARE DE BAUD;
DU GROUPE DES MOUTONS BLANCS (DENVED GWENN) DE PONTIVY;

DU GROUPE CHOREGRAPHIQUE (DANSERIEN KERNE) DE QUIMPERLE;

DU CERCLE CELTIQUE DU PAYS DE PELEM (Côtes-du-Nord);

DES BINIOUS ET BOMBARDES DU PAYS POURLET;

DES CORNEMUSIERS ECOSSAIS DE LA K. A. V.;

DES BARDES ET BARDESSES DANS LEUR REPERTOIRE;

LES PLUS BELLES DEMONSTRATIONS DE DANSES NATIONALES DE CORNOUAILLE ET DE VENETIE;

CONCOURS DE CHANTEURS POPULAIRES DU PAYS POURLET;

CONCOURS DES PLUS BEAUX COSTUMES MODERNES à la mode de Guéméné, sous la présidence du généreux donateur, M. le Marquis DE LA MOUSSAYE, Barde d'Honneur, et de M^{me} LE BOURLAIS.

On terminera par le Chœur du BRO GOZ MA ZADOU, par cent exécutants.

Entrées. — Réservées : 7 fr.; assises : 5 fr.; pourtour debout : 3 fr.

Dans l'intérieur du Pré, les spectateurs trouveront à se restaurer à la Bretonne.

Buffet. Buvette. Crêperie.

17 heures. — Lâcher de pigeons place du Marché aux Porcs.

20 h. 30. — SOIREE DANSANTE à la salle des fêtes de la Pomme d'Or, par le Modern Jazz de CARHAIX.

On mélangera les Danses Modernes et les Danses Bretonnes.

Entrées : 4 francs.

(1) Micros et hauts-parleurs de l'Ouest-Eclair installés gracieusement par la Direction du grand Journal Régional.

TROISIEME JOURNEE

LUNDI 27 JUILLET

8 heures. — Vestiaire des Bardes à la Salle de la Mairie. — Rassemblement place Bisson.

Formation du Cortège qui se rendra sur le haut de *MANE PICHOT*, à 500 mètres de Guéméné, d'où l'on domine la plus vaste étendue de pays.

Cérémonie Druidique du

GORSEDD DIGOR

ORDRE DU CORTEGE

Tambours et Clairons.

Biniou et Bombardes.

Cornemusiers de la K. A. V.

Drapeaux et Bannières de Bretagne.

Bannière du Gorsedd.

Les Porteuses de Gui.

La grande Epée d'Arthur.

Bretons et Bretonnes en costume national.

Le Glaive divisé Gallois-Breton.

Les Candidats Récipiendaires.

Les Bardes d'Honneur en écharpe.

Les Ovates en robes vertes.

Les Bardes en robes bleues.

Les Druides en robes blanches.

Le Pouellgor ou Conseil de Direction.

Le Grand Druide.

Les Délégations des Provinces Françaises.

Les Délégations des Bretons d'Outre-Mer.

Les Sociétés Constituées de Guéméné.

Le Comité des Fêtes et la Municipalité.

PROGRAMME :

Sonnerie de cor. — Prière.

Discours d'Ouverture : MELASION EN EUTREU JOSEPH LOTH, get Iann-Fransez JACOB, Drouïd a Vro-Guéned. — Autres allocutions.

Cérémonie de la PAIX. — Serment sur le GLAIVE. — Cérémonie du GUI. — La réunion des lames du glaive divisé. — Investitures solennelles des nouveaux Bardes. — Récitation de poèmes. — Incantations et Chœurs.

11 h. 30. — Retour du Cortège dans le même ordre qu'à l'aller.

A la Salle des Fêtes de la Pomme d'Or :

A 13 h. 30

Assemblée Générale Annuelle de la Fédération des Cercles Celtiques

sous la présidence de MM. Eugène REGNIER, Druide, de Rennes, et Edouard GUEGUEN, Ovate, Professeur à la Faculté de Pharmacie de Nantes, co-directeurs.

(Ouverte aux seuls délégués des Cercles et des Sociétés affiliées.)

A 15 heures. — A la Salle de la Pomme d'Or :

GRANDE RÉUNION

Organisée par l'Union *AR BREZONEG ER SKOL*, sous la présidence de M. le Docteur Ovate Célestin MENGUY, Adjoint au Maire de Carhaix (Finistère), assisté de MM. ROPARZ AUDIC et YANNIK FOUERE, Licencié en Droit et Lettres, co-directeurs de l'Union, délégués des Etudiants Bretons de Paris, et avec le concours de Représentants des Municipalités ayant voté pour l'Enseignement de la Langue Bretonne.

DISCUSSION DE LA QUESTION par les orateurs inscrits.

Entrée : 2 francs pour participation aux frais.
(Cette recette sera attribuée à l'Union B. E. S.)

19 h. 30 :

BANQUET DE CLOTURE DU CONGRÈS

à l'Hôtel des Voyageurs. Prix de la carte : 12 francs.

QUATRIEME JOURNEE
MARDI 28 JUILLET

Excursion Touristique

en automobiles et autocars.

(Il sera perçu un droit d'inscription de 2 francs.)

Départ de Guéméné à 9 heures. — Circuit : *Lignol* : Visite à Kerdivio, propriété de la famille Loth. — Réception par les enfants de M. le Professeur J. LOTH; M. et M^{me} William LOTH; M. et M^{me} LE FUR. — Chapelle de *Kernasléden*. — Déjeuner à SAINT-CARADEC (10 fr.). — TRE-GOMEL. — Château et forêt de PONTCALLEC. — BERNE. — Usine électrique. — Vallée du SCORFF. — Retour à Guéméné à 17 heures. — Dislocation.

LE COMITÉ DES FÊTES CELTIQUES :

Présidents d'Honneur : MM. Eugène RAUDE, Maire ; JAFFRENNOU-TALDIR, Directeur du Collège Bardique ; William-Arthur LOTH, Ingénieur, Commandeur de la Légion d'Honneur; LE FUR, Administrateur de la Zone Internationale de Tanger (Maroc).

Président : Docteur Vincent DONIAS.

Vice-Présidents : Docteur LE CALMÉ; Paul LE BOURLAIS; Pierre RIO.

Secrétaires : MM. QUEUDET, Secrétaire de Mairie, et FONTANI, Vétérinaire.

Trésoriers : MM. CONAN, Receveur des Contributions Indirectes, et Antoine MORICE, Clerc de Notaire.

Membres : MM. Joseph FEVRIER; Robert LE MASSON; HYVAIR; LE CUNFF; LE FUR, Greffier.

Délégués d'Armorica : MM. le Dr. MENGUY, Y. FOURNIS, J.-F. JACOB.



AVIS AUX VISITEURS

En cas d'encombrement dans les Hôtels de Guéméné, les personnes venues en auto peuvent aller coucher à PONTIVY : 20 kilomètres.

AVIS A NOS COLLABORATEURS

Nos Collaboratrices et Collaborateurs, isolés ou en groupes, désirant être logés en dortoirs dans les écoles, devront retirer leur billet de logement au Secrétariat de la Mairie.



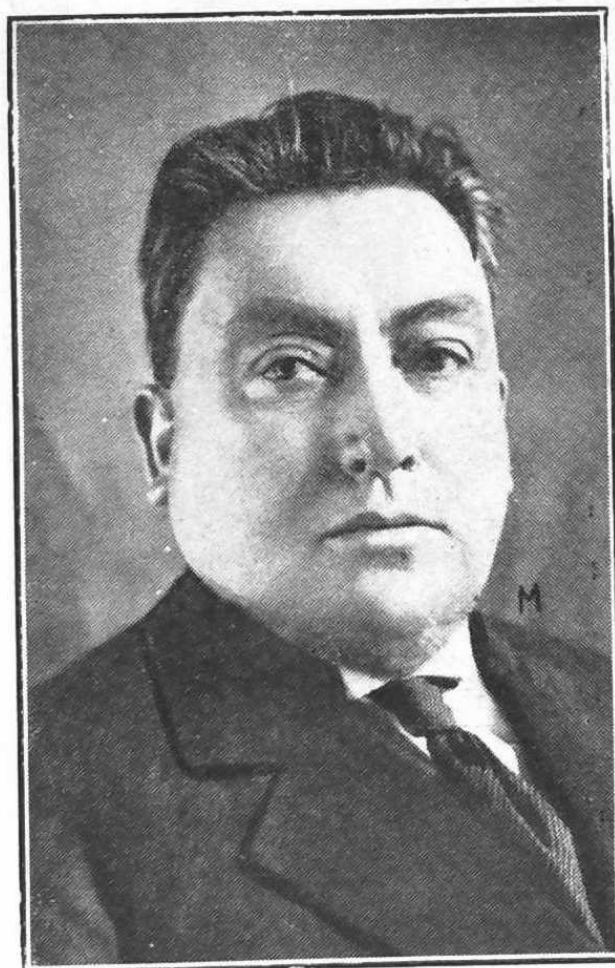
Docteur C. MENGUY,
Ovate, Adjoint au Maire de Carhaix;
Président d'Honneur du Brezoneg er Skol.

LE COMITÉ DES FÊTES



Photos Guernével.

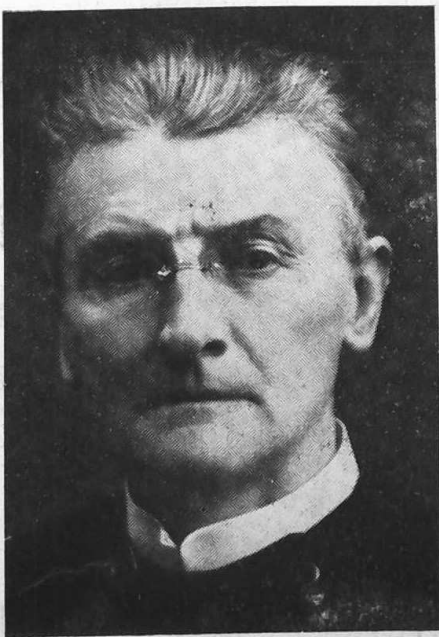
De gauche à droite, 1^{er} rang : MM. Queudet, D^r Le Calmé, D^r Donias, président; Paul Le Bourlais, Pierre Rio.
2^e rang : MM. R. Le Masson, Antoine Morice, Hyvair, J. Février, Conan.



Eugène RAUDE,
Maire de Guéméné;
Ancien Député du Morbihan.



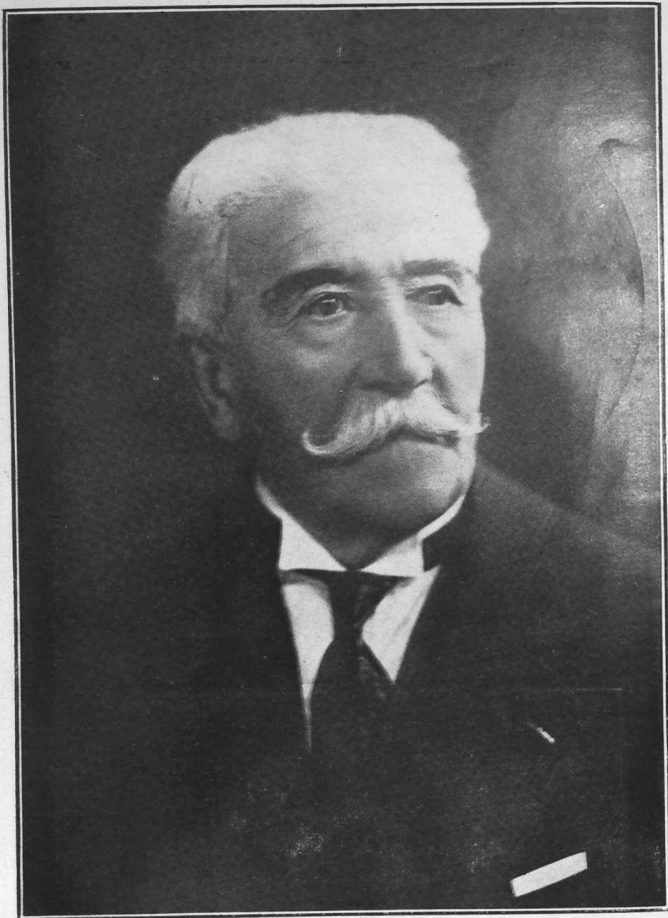
Alphonse RIO,
Sénateur du Morbihan;
Président de la Commission
de la Marine.



Fanch JAFFRENNOU « TALDIR »,
Président des Bardes de Bretagne.



Tina LUCIA,
Soliste des Cercles Celtiques des Côtes-du-Nord.



Joseph LOTH,
Ancien Doyen de la Faculté des Lettres de Rennes;
Premier Titulaire de la Chaire de Celtique;
Professeur au Collège de France;
Membre de l'Institut.

Bonneterie - Confections

Laines

LE GAL-GUILLEMOT

Rue de la Laine
GUÉMENÉ-SUR-SCORFF

CULTIVATEURS,
Entrepreneurs de Travaux
publics,

Pour vos cylindrages
de chemins ruraux
adressez-vous à

M. André LE COGUIC
à GUÉMENÉ-SUR-SCORFF

LA MAIN QUI PEINT
ÉCONOMISE

Etablissements KOLORIAN

2, Rue de Rohan, 2
LORIENT

BOUCHERIE - CHARCUTERIE

Guillaume LE MARREC

LOCMALO
près Guémené-sur-Scorff

TRACTEURS-MOTEURS-BATTEUSES

Toutes les Machines Agricoles
Tout pour les Champs
Tout pour la Ferme

LE MASSON Frères

Mécaniciens

GUÉMENÉ-SUR-SCORFF

**CYCLES - LOCATION AUTOS
MACHINES AGRICOLES
VASTE SALLE DE BAL**

F. TREBUIL
Mécanicien
GUÉMENÉ-SUR-SCORFF
Téléph. : 29

**HOTEL DU SCORFF
CUISINE DU PAYS POURLETTE**

EON - ROBIC
Place de l'Eglise
GUÉMENÉ-SUR-SCORFF

Salle pour Banquets -- Chambres -- Téléph. : 47

**GRAINS -- GRAINES
POMMES DE TERRE -- POMMES A CIDRE
FUTAILLES**

PIERRE RIO
GUÉMENÉ-SUR-SCORFF
Morbihan (Téléph. : 2)

SABOTERIE MÉCANIQUE

Sabots Fantaisie

V^{ve} STRUGEON et Fils
Rue de la Fontaine
GUÉMENÉ-sur-SCORFF

SELLERIE - BOURRELLERIE

Vente et Location de Bâches

Joseph LE BOURLOT
Place Loth
GUÉMENÉ-sur-SCORFF

PRODUITS DU SOL

Spécialité de CIDRE

LOUIS MAHÉ
Gare de LIGNOL

GRAINS - ENGRAIS
Transports
YVES LE CALVÉ
GRESCOAT
en SEGLIEN

QUINCAILLERIE

Articles de Ménages

M^{lle} BRUEL
Grand-Rue
GUÉMENÉ-sur-SCORFF

FORGE ET CYCLES

Spécialité de Fabrication de Marteaux
de Moulins
Accessoires et Réparations
en tous genres
Ecrèmeuses et Barrattes

AUDIC JEAN
GUÉMENÉ-sur-SCORFF

SCIERIE MÉCANIQUE

Parqueterie

FORNER
INGUINIEL

Spécialité d'Andouilles
de Guémené

LOUIS QUÉMENER
Charentier
KERNASCLÉDEN

FERME DU LAUNAY

Téléphone 1



PLOERDUT

LAIT CONTROLÉ

Pureté garantie -- Spécialité de **PETITS SUISSES**
Tous Produits de ferme

VINS ET SPIRITUEUX EN GROS

LE Armand MOUEL

Négociant

GUÉMENÉ-SUR-SCORFF

GRAND VIN DU VIEUX CASTEL

Vieille Souche Guéménoise
BOISSONS DE TOUTES MARQUES

BONNETERIE

AU RENOUVEAU

LAYETTES

LINGERIE

Madame DRÉAN

LAINES CLASSIQUES

ET FANTAISIE

GUÉMENÉ-SUR-SCORFF

ENTREPRISE GÉNÉRALE DE BATIMENTS
Travaux sur Plans et Croquis

LUCAS FRÈRES

GUÉMENÉ-SUR-SCORFF -- LE CROISTY

Spécialité de Monuments Funéraires

Gravure et Sculpture en tous genres
Caveaux - Mosaïques - Croix de Fer - Fonte - Grilles

TRAVAIL SOIGNÉ ET GARANTI

CAFÉ DU CENTRE

Maison René CORON

TABAC -- CARTES POSTALES -- JOURNAUX

Spécialité de Muscadet

ÉPICERIE CENTRALE

ÉPICERIE FINE - FAIENCE - VINS A EMPORTER

LE NAHENEK

Rue Bisson

GUÉMENÉ-SUR-SCORFF

MENUISERIE - AMEUBLEMENT

TRANSFORMATION DE MEUBLES

Vente -- Echange

Meubles et Escaliers -- Literie en tous genres

Pierre LE POHER

Rue du Grand-Moulin

GUÉMENÉ-SUR-SCORFF

AUTOMOBILES - MOTOS - GARAGES

MOTEURS INDUSTRIELS ET AGRICOLES

Vente - Echange - Réparations

M. BARAILLEC

GUÉMENÉ-SUR-SCORFF

Equipements Electriques - Recharges d'Accus

Stock de pneus - Entretien - Dépannage

Mécanique Générale - Soudure Autogène (Tél. : 41)

**ACHETEZ vos Médicaments, Accessoires, Bandages,
Produits vétérinaires, etc., et la PARFUMERIE**

FAITES FAIRE vos Analyses, Ordonnances

à la

Pharmacie BISSON

GUY LE HALPERT

GUÉMENÉ-SUR-SCORFF

BOULANGERIE -- ÉPICERIE -- PATISSERIE

Pains de Fantaisie

Brioches et Gâteaux Bretons

VINCENT DONIAS

Rue de la Mairie

GUÉMENÉ-SUR-SCORFF

CARROSSERIE AUTOMOBILES

Forge et Charronnage - Machines Agricoles

Louis et Joseph JAFFRÉ

A GUÉMENÉ-SUR-SCORFF

Téléphone 35

MAHOVAS - LE SOURD

Grand'Rue

GUÉMENÉ-SUR-SCORFF

**ARTICLES DE MÉNAGE ET DE VOYAGE
JOUETS - AMEUBLEMENT**

Faïencerie d'Art breton - Terre de Quimper

AMEUBLEMENT - LITERIE - VOITURES D'ENFANTS
MEUBLES BRETONS

Spécialité de filets brodés

MORICE-HELLEC

Place Bisson

GUÉMENÉ-SUR-SCORFF

Pharmacie RAUDE

Place Bisson

GUÉMENÉ-SUR-SCORFF

*Analyses Chimiques, Bactériologiques, Médicales
et Industrielles*

Accessoires de Pharmacie - Bandages - Bas à varices
PRODUITS VÉTÉRINAIRES — Téléph. : 9

VÊTEMENTS SUR MESURES EN TOUS GENRES

Confection - Chemiserie - Chapellerie - Imperméables
Manteaux - Tailleurs - Robes sur mesure

F. FÉVRIER fils

Tailleur, Place Bisson

GUÉMENÉ-SUR-SCORFF

TISSUS - NOUVEAUTÉS - CONFECTIONS
COSTUMES BRETONS - TABLIERS BRODÉS - LINGERIE
PHOTOGRAPHIE - AGRANDISSEMENTS

*Pour avoir... un Costume Breton, un Tablier
de noce, une belle Photo, un Agrandissement chic,
s'adresser à*

Félix LE GUERNEVEL

GUÉMENÉ-SUR-SCORFF

Admirez ses vitrines - Téléph. : 40

SPÉCIALITÉ DE GATEAUX BRETONS

GALETTES POURLETTES

(Marque déposée)

Veuve DONIAS

Rue de la Mairie

GUÉMENÉ-SUR-SCORFF

MÉCANIQUE GÉNÉRALE-AUTOMOBILES-ÉLECTRICITÉ
CHAUFFAGE CENTRAL

Toutes installations de forme motrice

AUTOMOBILES CITROEN

Travail à façon

Soudure autogène

Charles MONTMAYEUR

GUÉMENÉ-SUR-SCORFF

Téléph. : 25 et 18

MATÉRIAUX DE CONSTRUCTION

Chaux -- Ciments -- Briques -- Tuiles
Buses de toutes dimensions

ALFRED ROGUEDA
Entrepreneur

GUÉMENÉ-SUR-SCORFF
Téléph. : 15

ENTREPRISE GÉNÉRALE

PIERRE LE BIHAN

Successeur de ROGUEDA (Alfred)

GUÉMENÉ-SUR-SCORFF

BIÈRES - CIDRES - LIMONADES - SODAS

Demandez partout "LA MEUSE"
SES BIÈRES FINES

C. LE CORRE

« BRASSERIES PONTIVYENNES »

Dépositaire **LE MOUEL, GUÉMENÉ**

LE MONDE

COMPAGNIE D'ASSURANCES CONTRE L'INCENDIE
Société Anonyme au Capital de DOUZE MILLIONS entièrement versés
Siège social à PARIS, 54, Rue Laffitte - R. C. Seine N° 86.340

V. QUÉMAR ET H. GUERBER

30, Rue de la Patrie, LORIENT

Francis QUEUDET, Agent à GUÉMENÉ

TRANSPORTS - DÉMÉNAGEMENTS

Service Rapide PONTIVY-PARIS et vice versa
Bureau de réception et de livraison des colis
chez M. LE MOUEL, Transports, à GUÉMENÉ

GUILLEMOT Jeune

31, Rue Nationale
PONTIVY

V8 MATFORD V8

VITESSE - SILENCE - SÉCURITÉ
A partir de 24.900 Fr.

M. LE CLAINCHE
PONTIVY

HORLOGERIE - BIJOUTERIE
LUNETTERIE

JOSEPH PÉRÈS
Grand'Rue
GUÉMENÉ-sur-SCORFF

Réparations soignées
Prix défiant toute concurrence

INSTALLATIONS ÉLECTRIQUES
Réparations

Laurent MOCAER
Rue Neuve
GUÉMENÉ-SUR-SCORFF

SERVICE AUTOMOBILE

J. LEBAIL

Entrepreneur de Transports

LANGOËLAN

MERCERIE - BONNETERIE - LAINES

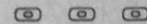
PLOTEAU FRÈRES

33, Rue du Port, LORIENT - Téléphone 3.11

Dépositaires des fils à la TRAVAILLEUSE et à l'ANGELUS

Société à responsabilité limitée au capital
de 240.000 francs

Bière de Kerinou



SIPHONS - LIMONADES



DÉPOSITAIRE

Alfred LE MASSON

Quincaillier

A GUÉMENÉ-SUR-SCORFF

On n'est pas au courant des choses de Bretagne
si l'on ne reçoit pas

Le Foyer Breton (An Oaled)

Revue Régionaliste bilingue illustrée, fondée le 1^{er} Janv. 1927 :
4 livraisons par an formant 450 pages. — Abonnement : 28 fr.

Directeur : F. TALDIR JAFFRENNOU, CARHAIX (Finistère)

Ch. Post. 10695, Rennes

La Bretagne

A PARIS, EN FRANCE, AUX COLONIES

Grand Journal Hebdomadaire des Bretons Emigrés, 12 pages

Directeur : LOUIS BEAUFRÈRE

15, Rue du Faubourg Montmartre, PARIS (9^e)

Abonnement : 25 francs par an

L'IMPRIMERIE COMMERCIALE de L'OUEST-ECLAIR

38, Rue du Pré-Botté, 38
RENNES

SE CHARGE DE TOUS TRAVAUX
en **TYPOGRAPHIE**
et **LITOGRAFIE**

et spécialement de
*Revue, Journaux, Catalogues,
Brochures, Registres, etc., etc.*
Exécution de tous clichés



Consultez-nous et nous vous soumettrons
nos meilleures conditions



GUÉMENE sur SCORFF
1936: Gorsedd Digor: 1936