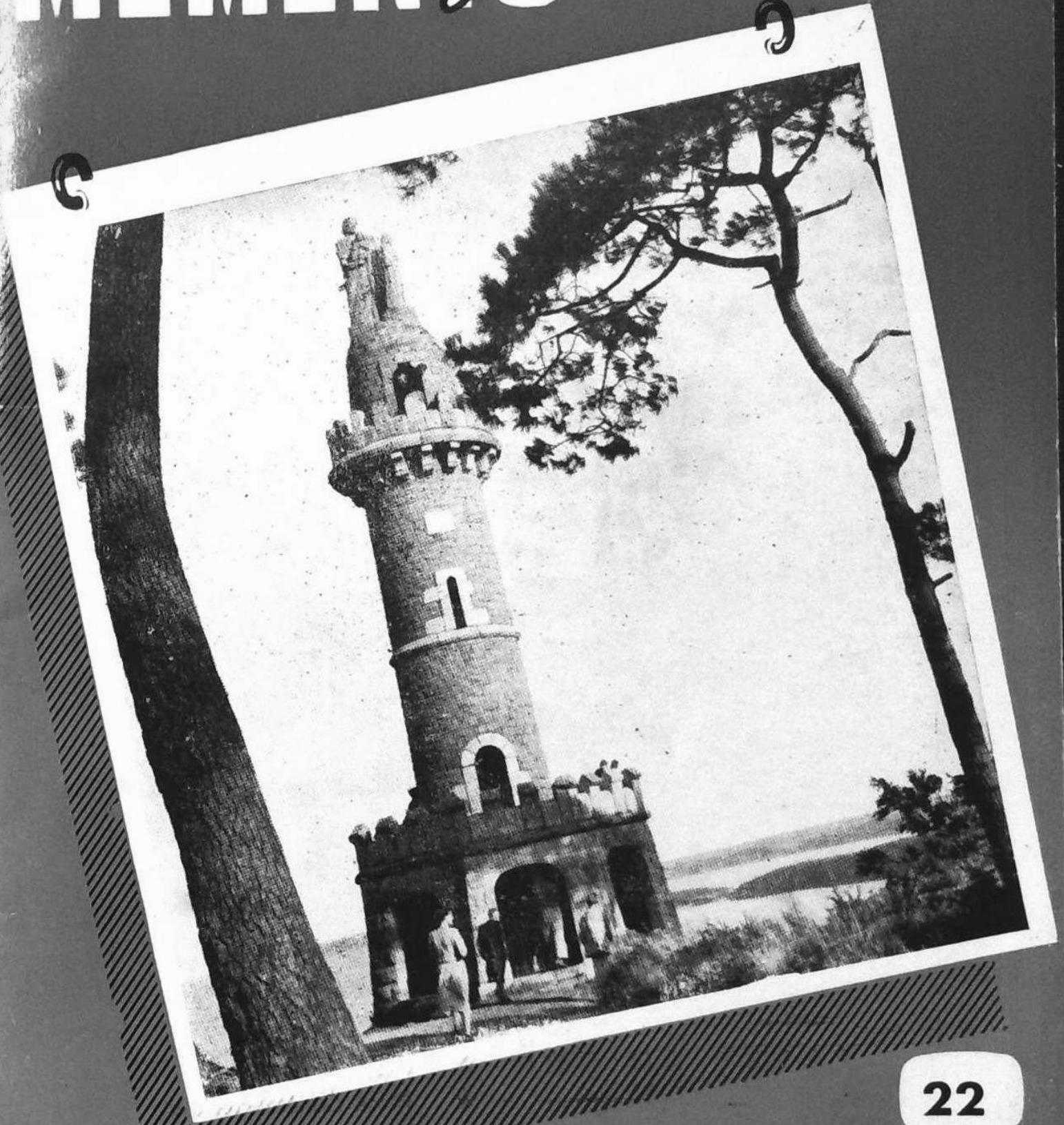


MEMENTO

de l'utilisateur de la route



22

COTES - DU - NORD



MASSEY - FERGUSON

AVEC SA GAMME

**DE TRACTEURS
ET MOISSONNEUSES-BATTEUSES**

★

CONCESSIONNAIRES :
OUEST - MOTOCULTURE,
15, Boulevard Laënnec. — Tél. : 7-62
SAINT-BRIEUC
Ets Ch. JEHAN Srs,
PLANCOET. - Tél. : 7 et 18

J.-Cl. GAUDU « La Foncière »
7 bis, Rue Brizeux - SAINT-BRIEUC - Tél. : 10-20
ASSURANCES toutes BRANCHES et CRÉDIT

CAISSE D'ÉPARGNE DE LANNION
9, rue Cie Roger-Barbé — LANNION — Tél. : 35-04-62
C. C. P. 9415-05 RENNES
PRETS SOCIAUX - PRETS ÉPARGNE-CRÉDIT POUR CONSTRUCTION
SUCCURSALES : Tréguier — Plestin-les-Grèves — Perros-Guirec
Plouaret — La Roche-Derrien.

HABILLEZ-VOUS AU

PALAIS DU VÊTEMENT

SAINT-BRIEUC ★ Place Duguesclin.
LANNION ★ Place Général-Leclerc
TREGUIER ★ Place du Martray

* Couverture : Environs de Paimpol, LA TOUR DE KEROCH
Ph. Hurault-Viollet

EDITION 1962-1963

22

MEMENTO

de l'usager de la route

COTES - DU - NORD
(5^e ÉDITION)



M. Pierre DEJEAN
Préfet des Côtes-du-Nord

Editeur : Société d'Édition de LA REVUE FRANÇAISE
7, rue La Fayette, PARIS 9^e — Tél. : TRI. 96-57

Tous droits de reproduction (textes et gravures) réservés pour tous pays

SAINT-BRIEUC**Agriculteurs... le Crédit Agricole est votre Banque**

Pour toutes vos opérations :

**DEPOTS DE FONDS — PLACEMENTS — PRETS — TITRES
ENCAISSEMENTS DE TRAITES ET DE CHEQUES**

Il est à votre disposition dans 37 Caisses locales

**CAISSE DE CREDIT AGRICOLE MUTUEL
DES COTES-DU-NORD**9, rue du 71^e Régiment-d'Infanterie — SAINT-BRIEUC**FUELS**

LIVRAISONS A DOMICILE TOUTES QUANTITES

V^{VE} H. DEROUARD

6, Rue Saint-Guillaume — SAINT-BRIEUC

Téléphone : 3-66 — 4-21

CHARBONS DE TOUTES PROVENANCES

Gros**Détail****LA TEINTURERIE LAGUITTON - NETASEC***nettoie mieux...*

SAINT-BRIEUC - GUINGAMP - LAMBALLE - PAIMPOL

PAYSAN BRETON

★ — HEBDOMADAIRE — ★

LE MEILLEUR SUPPORT DE PUBLICITE AGRICOLE● DANS LES COTES-DU-NORD ET LE FINISTERE ●
Diffusion : 25.078 exemplaires. — Certifié par l'O.J.D.

9, Bd Clémenceau - SAINT-BRIEUC - Tél. : 10-80 - B. P. : 305

SOCIETE METALLURGIQUE DE BRETAGNE

ANCIENS ETABLISSEMENTS ROYER

Téléphone : 19-08 — 23-35 Saint-Brieuc

Spécialiste des Installations complètes (Usines, Carrières...)

OUEST ★ FRANCE ★ ALGERIE

CHARPENTE - CHAUDRONNERIE - SERRURERIE

MATERIEL DE CARRIERE - MANUTENTION - HANGARS

PYLONES - RESERVOIRS

(Etudes et Devis gratuits sur demande)

AVANT - PROPOS

AU cœur de la Bretagne les vieilles terres celtiques des Côtes-du-Nord offrent aux touristes les meilleures possibilités de repos et de loisirs.

Deux cents kilomètres de côte où alternent la roche déchiquetée, la dune et le sable fin, permettent aux fervents de la mer de s'adonner à tous leurs sports favoris. Les yachtsmen trouvent sur les Côtes-du-Nord, avec des ports bien équipés, les conditions d'accueil les plus agréables dans des sites qui, tel le cap Frehel et sa lande, comptent parmi les plus admirables de France. A Saint-Cast, à Perros-Guirec, au Val-André, à Trébeurden, pour ne citer que quelques-unes d'entre elles, les plages attirent tous les ans des milliers de familles séduites par la détente qu'elles y trouvent et par le climat tempéré, à l'abri des grands froids et des trop fortes chaleurs.

L'intérieur du pays offre à ses visiteurs une variété de paysages et de monuments propres à séduire aussi bien l'amateur des nobles manoirs, des calvaires, des dolmens et des menhirs que les pêcheurs paisibles et les promeneurs tranquilles.

Mais si les Côtes-du-Nord sont une terre chargée d'histoire et riche en attraits touristiques, elles n'en sont pas moins à la pointe du progrès des sciences et des techniques. Le Centre National d'Etudes des Télécommunications a donné à Lannion une réputation mondiale. Le « Radôme » de Pleumeur-Bodou qui surgit ambitieux et insolite sur la lande, met en communication la terre avec ses satellites artificiels et les zones industrielles sont la manifestation la plus évidente de l'avenir économique de ces recherches et de ces expériences.

Il resterait à parler de l'agriculture du département qui, soucieuse du progrès, aménage ses structures, arase ses talus et remembre ses terres ; mais ce ne serait là que confirmer l'expansion du pays et manifester encore la foi en l'avenir de ses 500.000 habitants.

L'usager de la route saura, j'en suis assuré, tirer le maximum de profit de ce trop bref tableau et manifestera par son séjour dans les Côtes-du-Nord tout l'intérêt que présente cette belle région de France.

Pierre DEJEAN,
Préfet des Côtes-du-Nord.

SAINT-BRIEUC

SEBILLEAU Frères

25, Rue Saint-Guillaume - SAINT-BRIEUC - Tél. : 2-37
LA QUINCAILLERIE CENTRALE
Articles Ménagers - Electro-Ménager - Outillage
- Fournitures Artisanales - Fers et Métaux -



BOITES A PHARMACIE D'URGENCE
(INDIVIDUELLES, FAMILIALES
et PROFESSIONNELLES)
TROUSSES DE SECOURS
pour Campeurs, Colonies de Vacances,
Automobilistes, etc...

PHARMACIE DE GOUEDIC

Jean LE GARZIC, Pharmacien
61, Rue de Gouédic - SAINT-BRIEUC
Téléphone : 7-49

COMPTOIR GENERAL DE COULEURS ET VERNIS

4, RUE HOUVENAGLE - SAINT-BRIEUC

★ ★
TOUT CE QUI CONCERNE L'ENTRETIEN
DE VOTRE MAISON ★ DE VOTRE VOITURE

● QUINCAILLERIE ●
FERS et METAUX
MACHINES AGRICOLES
MENAGER

▲
Téléphone : 2-26 - 18-86

Ets Maréchal et Brilleaud

Maison Fondée en 1900
Société An. au Capital de 450.000 F.

— MAGASIN PRINCIPAL —
19, Bvd Clemenceau - SAINT-BRIEUC

Electricité de France

POUR VOTRE PRODUCTION D'EAU CHAUDE
L'ELECTRICITE

à moins de 6 centimes le kilowatt-heure
EN HEURES CREUSES

Renseignez-vous : auprès des Services d'ELECTRICITE DE FRANCE
Place du Champ-de-Mars — SAINT-BRIEUC

LE RÉSEAU DES ROUTES DANS LES CÔTES-DU-NORD

Le réseau routier des Côtes-du-Nord se compose de :

- 1.050 kms de routes nationales ;
- 3.540 kms de chemins départementaux ;
- 8.800 kms de voies communales ;
- 5.800 kms environ de chemins ruraux.

ROUTES NATIONALES.

Le réseau routier national présente dans le département des Côtes-du-Nord la particularité de former un quadrillage presque parfait. On y trouve en effet :

— 2 grandes artères Est-Ouest qui traversent le département de bout en bout :

- l'une au Nord, la R.N. 12, Itinéraire national Paris-Brest qui dessert les villes de Lamballe, Saint-Brieuc et Guingamp ;
- l'autre au Sud, la R.N. 164 bis, voie centrale de la Bretagne de Rennes vers Carhaix et la pointe du Finistère, itinéraire qui dessert les villes moins importantes de Merdrignac, Loudéac, Rostrenen.

— 8 routes sensiblement Nord-Sud qui joignent les villes côtières de la Bretagne Nord aux villes et ports de la Bretagne Sud.

Dans l'ancien réseau :

- la R.N. 166 de Dinard à Vannes, par Dinan, Caulnes, Ploermel ;
- la R.N. 168 de Dinard à Quiberon par Lamballe, Loudéac, Pontivy ;
- la R.N. 167 de Lannion à Vannes, par Guingamp et Pontivy ; et parmi les voies classées en 1930 :
- la R.N. 793 de Dinan à Josselin et Lorient par Broons et Merdrignac ;
- la R.N. 792 de Plancoët à Ploemel où elle trouve la 164 bis ;
- la R.N. 778 de Saint-Brieuc à Vannes, par Loudéac ;
- la R.N. 790 de Saint-Brieuc à Quimperlé, par Rostrenen ;
- la R.N. 787 de Paimpol à Morgat, par Guingamp et Carhaix.

Puis une voie qui se développe tout le long de la côte Nord du Département, la R.N. 786 desservant depuis MORLAIX jusqu'à DINARD, toutes les stations touristiques du Département : Saint-Michel-en-Grève, Lannion, Trébeurden, Perros-Guirec, Tréguier, Paimpol, St-Quay-Partrieux, St-Brieux, Pléneuf-Val André, Erquy, Matignon-St-Cast, St-Jacut, Lanceloux.

Enfin, il faut signaler, se séparant de la R.N. 12 à LAMBALLE, la R.N. 176 qui se dirige par Dinan et Dol et Avranches vers la Normandie et le Nord de la France.

(Suite page 7).

Maisons Recommandées de LANNION

L. OGE **TÉLÉ - RADIO - ÉLECTRICITÉ**
2, Rue des Buttes - LANNION - Tél. : 35-07-09
Téléavia - Point-Bleu - Sonneclair - Grundig - Siemens

HAUTE COIFFURE FRANÇAISE

MARTHE

7, Place des Halles
LANNION
Téléphone : 35-02-48

OPTIQUE - LUNETTERIE
Instruments d'Optique
CINEMA D'AMATEUR
Appareils contre la Surdit 

Maurice THEBAULT
R. de la Mairie, LANNION (C.-d.-N.)

LA CARAVELLE

STUDIO D'ART

Photo - Cin 

5, rue des Chapeliers

P tisserie - Confiserie

Salon de Th 

Constant AUDIGOU

SUCESSEUR

3, rue de Saint-Malo - LANNION
T l phone : 35-02-37
Sp cialit  Galettes Bretonnes

GUINGAMP

* **CIDRES** *

Sp cialiste de cidre bouch 

S.A.R.L.

LE NOST - BUZULIER

PABU

(COTES-DU-NORD)

T l. : 111 Guingamp

Le Cidre se boit s'il est : **PABU**

BLOUIN

40, Place du Centre - GUINGAMP

T l phone : 1-70

RADIO-TELEVISION PHILIPS

DISQUES *  LECTRO - M NAGER

D M NAGEMENTS

E. GUYADER

Produits P trolliers E S S O

61, Rue de la Trinit  - GUINGAMP - T l. : 7

(Suite de la page 5)

Ainsi d crit, on se rend parfaitement compte que le r seau des R.N. dans les C tes-du-Nord r pond aussi bien que possible   son triple but :

- Etablir des liaisons vers les grands centres,
- desservir les principales villes du D partement
- assurer de fa on totale l'acc s de toutes les stations touristiques de la c te.

Il serait pr somptueux de dire que les routes nationales du D partement sont dans un  tat parfait.

A l'exception de la R.N. 12 qui comporte un certain nombre de sections relativement rectilignes et correctement am nag es, elles subissent   peu pr s toutes la loi g n rale en Bretagne et sont sinueuses et  troites.

L'apparition du Fonds Routier a fait na tre de grands espoirs et plusieurs projets de d viation des principales localit s sont d'ores et d j   tudi s (d viation de LAMBALLE, GUINGAMP, P n tration de ST-BRIEUC). Jusqu'  pr sent, seule la Rocade de ST-BRIEUC a pu  tre men e   bien et achev e en 1962.

Parall lement la R.N. 786 a  t  am nag e selon des caract ristiques int ressantes depuis ST-BRIEUC jusqu'  ST-QUAY-POR-TRIEUX avec d viation des villages rencontr s.

Enfin, signalons que les pouvoirs publics, sollicit s par les  lus bretons, se pr occupent de transformer la R.N. 164 bis, voie centrale de la Bretagne, en une art re rapide et confortable.

LES CHEMINS DEPARTEMENTAUX.

Le D partement des C tes-du-Nord fait un effort tr s m ritoire pour entretenir et moderniser son r seau de chemins d partementaux.

Ce r seau est tr s dense. Tous les chefs-lieux des communes du d partement sont travers s par au moins un chemin d partemental.

Un certain nombre de ces chemins d partementaux, environ 1 000 kms, assurent des liaisons g n rales interd partementales et viennent compl ter   cet  gard le maillage d j  serr  des routes nationales. Nous l'avons appel  « r seau bleu ».

Le service des Ponts et Chauss es s'efforce de donner   ce r seau des caract ristiques convenables pour les rendre aussi confortables que possible et le Conseil G n ral a pr vu un programme de modernisation qui s' tendra sur plusieurs ann es.

  c t  de ces voies principales existe un kilom trage important de chemins d partementaux, environ 2 000 kms dont la vocation est de desservir les communes entre-elles et avec les villes les plus importantes (R seau vert).

(Suite page 9).

DINAN

★ **André CLAIRON** RADIO - TELEVISION - MENAGER ★
 DEPANNAGE TOUTES MARQUES
 6, Rue de Brest - DINAN
 Concessionnaire CLARVILLE

LAVAGE INDIVIDUEL ★ REPASSAGE MAIN ★ STOPPAGE
LAVAGE EXPRESS 4, RUE DES GRANDS JARDINS
 DINAN

MARZIN ENTREPRISE GENERALE DE PEINTURE
 Peintre Décorateur - 10, Rue des Rouairies - DINAN
 • Grand Choix de Papiers Peints - Gravures - Spécialiste Encadreur •

R. BASSET Machines à Ecrire et à Calculer - Mobilier Métallique
 20, Grande-Rue - DINAN (Côtes-du-Nord)
 KORES - Carbones - Rubans - Stencils - Encres

P. MOULARD A LA BONN'HEURE
 18, Grande-Rue - DINAN
 HORLOGER DIPLOME Vente et Réparations

LAMBALLE

CHAUFFAGE CENTRAL - SANITAIRE - PLOMBERIE
 Eau et Air - Brûleurs à Mazout
 VENTE - ENTRETIEN ET REPARATIONS
Jean DERRIEN 20, Rue Charles-Cartel - Tél. : 3-36
 LAMBALLE (Côtes-du-Nord)

Studio ROLMART 5, pl. du Martray - Lamballe - T. 131
 Concessionnaire Grandes Marques
 PORTRAIT D'ART - TRAVAUX D'AMATEURS (Livraison en 24 Heures)

PLOMBERIE ★ CHAUFFAGE CENTRAL ★ INSTALLATION SANITAIRE
 Groupes Electriques sous pression Appareils au Mazout « DEVILLE »
A. LABBE Successeur • Ancienne Maison L. GUENANAIN
 12, r. St-Jacques - LAMBALLE (C.-du-N.) - Tél. 2.00

MAHE - DERRIENNIC ★ TOILES - COTON - SOIERIES ★
 RIDEAUX ★ LAINAGES ★
 5, Rue Bario - LAMBALLE - Tél. : 1-16

Pour tous vos Produits de la Mer
 s'adresser à « **LA DORADE** »
 37, Rue du Val ★ LAMBALLE ★ Tél. : 2-50 et 1-94

(Suite de la page 7)

Notre effort tend à conserver les chaussées, toutes revêtues, en bon état de roulement et à améliorer, grâce à un programme voté par le Conseil Général, la visibilité dans les carrefours et virages.

Enfin, le réseau est complété par un nombre assez important (environ 500 kms) de chemins secondaires (réseau jaune) qui jusqu'à ces dernières années n'avaient reçu qu'un entretien médiocre et restaient en lacune.

Le Département s'est donné pour tâche, en 1958, de le remettre en état en cinq ans, et l'année 1963, la dernière du programme, va voir son heureux aboutissement, tous ces chemins ayant été refaits et leurs chaussées rechargées et revêtues.

Ainsi le réseau départemental, sans permettre à l'usager de faire des vitesses importantes, lui offre, grâce à sa densité, à la bonne tenue des chaussées et une signalisation très correcte, toutes les possibilités de circulation que peut désirer le visiteur. Celui-ci cependant voudra bien se souvenir que ces chemins ne sont pas très larges, qu'ils sont sinueux et que les hauts talus qui les bordent, gênent souvent la visibilité. Il fera donc sagement de circuler à vitesse raisonnable et prudemment.

VOIRIE COMMUNALE

Ainsi que nous l'avons signalé, la voirie communale et rurale est très importante puisque son développement atteint 14 600 kms.

Ceci s'explique aisément si l'on tient compte de l'extrême dispersion de la population.

Cette grande dispersion a longtemps été une cause de retard dans l'évolution du monde agricole. Depuis quelques années, et plus particulièrement depuis 1945, les Municipalités se sont orientées vers la modernisation des campagnes grâce à l'électrification rurale et à l'aménagement des chemins.

Aussi les budgets routiers sont-ils importants et l'usager sera souvent surpris de constater la bonne tenue des voies communales dont la plupart sont revêtues et lui permettent d'accéder très aisément, tantôt aux plages et curiosités des communes, tantôt aux exploitations les plus isolées.

**ETAT STATISTIQUE DES ACCIDENTS DE LA CIRCULATION
 AYANT PROVOQUE DES DOMMAGES CORPORELS
 AU COURS DE L'ANNEE 1962**

NOMBRE D'ACCIDENTS	TUES	BLESSES
1.100	105	1.463

EMPLACEMENT RÉSERVÉ

Maison **GUILLEMIN**

ARGENTON-L'ÉGLISE

Lisez...

**LA REVUE
FRANÇAISE**

(Voir Annonce en 4^e page de Couverture)

ROUIL - Décorateur

Bureau d'Étude **VILLAS**
JUSQU'AU MOINDRE DETAIL DE VOTRE INTÉRIEUR
4 bis, Rue Tour-Carrée - CHERBOURG - Tél. : 25-94

PHARMACIE JAN

DOCTEUR EN PHARMACIE

PLACE AU FIL

LOUDEAC

Opticien Agréé par la Sécurité Sociale sous le N° 35 R-009-22 A

★ ★

LA NUIT EN TOUTE SÉCURITÉ AVEC

LES LUNETTES ANTI-PHARES LYNX

L'UNE DES PLUS GRANDES JOIES
QUE LE PROGRÈS AIT DONNÉ À L'HOMME MODERNE
EST DE CONDUIRE

L'AUTOMOBILE ? Quel être humain ne désire-t-il pas l'acquérir ? Ses modèles réduits ne sont-ils pas les jouets préférés des enfants ? Outil de travail universel, récompense dont le laborieux s'enorgueillit, mode de transport familial le plus commode et le moins cher, instrument de liberté docile à tous les besoins comme à tous les caprices, elle assure l'indépendance immédiate du citadin en quête de calme champêtre, comme du rural attiré par la ville.

Lorsqu'il voyage pour son agrément, celui qui sait n'être pas esclave du volant (quelque plaisir qu'il ait de le tenir), sait goûter les charmes du paysage et des curiosités archéologiques ou naturelles partout accessibles. Pour celui-là, la route est toujours belle, qui passe devant les majestueuses cathédrales, les fiers donjons démantelés, les musées opulents; qui longe les cascades vertigineuses ou les rivières endormies; escalade les vignobles fameux ou s'enfonce dans les forêts tentatrices, avec pour jalons d'avenantes auberges jusqu'au terme du parcours.

Certes, l'invitation au voyage peut s'assortir de certaines réserves que la prudence inspire. Mais, si l'on considère les nombres prodigieux de véhicules en circulation et de kilomètres parcourus, le pourcentage de véhicules accidentés est, en vérité, extrêmement faible : c'est la double preuve que l'immense majorité des automobilistes conduisent bien et qu'il n'est pas nécessaire de brandir constamment sur la route l'épouvantail de l'accident.

Puisse alors ce « Memento », non sans souligner la primordiale importance des règles de sagesse que chacun a le devoir de ne jamais enfreindre, inciter le voyageur à se mettre en route avec, certes, la claire conscience de ses responsabilités, mais aussi la confiance sereine qui doivent être celles de tout bon conducteur.

ELEVEURS

L'insémination artificielle est :

- la manière la plus commode d'assurer la fécondation des femelles;
- une arme puissante pour lutter contre l'infécondité et l'avortement des laitières ;
- la façon la plus rapide d'améliorer la conformation ;
- un procédé pratique d'augmenter la production laitière-beurrière ;
- le moyen économique d'utiliser des taureaux raceurs ;
- la technique nouvelle des éleveurs de progrès

La Coopérative Agricole d'Insémination Artificielle de Crehen

met à la disposition des Eleveurs du département des Côtes-du-Nord plus de 20 géniteurs de grande classe, issus des meilleurs Elevages de Normandie.

Crehen	Tél. 1.06 à Crehen	La Roche-Derrien ...	Tél. 35-36-45
	Tél. 0.44 à Pliancoët		(2 ^e ligne)
La Roche-Derrien ...	Tél. 35-36-44	Evran	Tél. 1-51 1-52
	(1 ^{re} ligne)	Yffiniac	Tél. 44 et 45

Location de Voitures toutes Marques

Location de Véhicules Utilitaires

DANS VOTRE RÉGION, UNE SEULE ADRESSE :

SCOOTO

4 bis, Boulevard Clémenceau ★ SAINT-BRIEUC

Téléphone : 1 - 28



Lignes jaunes ne franchiras,
toujours à **droite** conduisant ;

Ta **vitesse** modéreras,
pour arriver plus sûrement ;

Priorité respecteras,
aux « Stop » comme aux croisements ;

Quand loin devant point ne verras,
renonce à tout **dépassement** ;

De direction ne changeras,
sans le **signaler** bien avant ;

Virages point n'aborderas,
sans ralentir suffisamment ;

D'éblouir bien te garderas,
faisant régler les feux souvent ;

Dans le **brouillard** allumeras,
jour et nuit, feux de croisement ;

Trop **bonne chère** éviteras,
si tu dois prendre le volant ;

Sur bas-côtés t'arrêteras,
pour dormir si **sommeil** te prend ;

La **course** jamais ne feras,
avec autre te dépassant ;

Voiture bien **entretiendras**,
et tes **pneus** changeras à temps.

FONDERIE DE METAUX NON FERREUX
NIVET Frères LE PHARE — PLELIN
 Téléphone : 17-08 Saint-Erjeau
 Articles de Quincallerie - Pièces Mécaniques Aluminium et Bronze
 - JETS PLEINS ET CREUX - ARTICLES DE MARINE -
 en métaux titrés - en Bronze et Aluminium poli

AUTO-ÉCOLE TOUS PERMIS
LE DANTEC
 36, Place du Centre GUINGAMP Tél. : 4-73

Auto-Ecole Roger GALLOU
 MONITEUR AGREE ★ TOUS PERMIS : V.L. - P.L. - T. en C.
 ALIMENTATION GENERALE DE LA CHATAIGNERAIE
 PERROS-GUIREC (C.-du-N.). — Tél. : 35-24-63 ●

POUR vos réceptions à commander
 vos fêtes de famille PENSEZ dès à présent
TRUFFES HENRAS
FOIES GRAS à
 Rue du Théâtre — CAHORS
 " La plus vieille maison en Quercy-Périgord "

GROS — DÉTAIL — COLIS FAMILIAUX ☐ TARIF SUR DEMANDE
 Conditions exceptionnelles à toute personne se recommandant de cet ouvrage

TOLERIE - PEINTURE AUTOMOBILE
 Maxime GARNIER
André CADES, Successeur
 3, Rue du Petit-Hôtel - DINAN - Téléphone : 6-92

LECUE-GALLAIS « LA CLINIC » de l'Auto ★ Tél. : 0-51
 44, Rue de Brest - DINAN (C.-du-N.)
 TOLERIE PEINTURE
 Transport et Réparations de tous véhicules accidentés sur marbres spéciaux

ELECTRICITE AUTOMOBILE
 ★ Pompes et Injecteurs pour DIESEL ★
F. JOUBIN
 23, Rue Thiers — DINAN Téléphone : 0.13

CODE DE LA ROUTE

Modifications récentes



● **DECRET DU 12-10-62**
 (J.O.R.F. du 13-10-62), modifiant ou remplaçant certains articles du Code de la Route :

● **ART. R. 4 (nouvelle rédaction)**
 « En marche normale le conducteur doit maintenir son véhicule ou ses animaux près du bord droit de la chaussée autant que le lui permet l'état du profil de celle-ci. »
 Ce nouvel article a pour but d'empêcher les collisions entre voitures circulant en sens inverse. Il revêtira une importance particulière en cas d'accident, au moment des constatations.

● **ART. R. 10, 1**
 « Dans la traversée des agglomérations, la vitesse est limitée à 60 km./h. Un arrêté préfectoral peut relever à 80 km./h. cette limite sur tout ou partie d'un grand itinéraire routier. »

Cette disposition est applicable : immédiatement si la vitesse limite est supérieure à 60 km./h. ; dans un délai de 3 mois si la vitesse limite est inférieure à 60 km./h. Cette réglementation est valable pour Paris (sauf sur les berges de la Seine).

● **ART. R. 37, 1.**
 « Lorsque le maire décide d'instituer à titre permanent pour tout ou partie de l'année sur une ou plusieurs voies de l'agglomération le stationnement unilatéral alterné des véhicules, la périodicité de celui-ci doit être mensuelle : du 1^{er} au 15 du côté des numéros impairs ; du 16 à la fin du mois du côté des numéros pairs ».

Le changement s'effectue entre 20 h. 30 et 21 h. Les maires ont un délai d'un an pour rendre conformes au décret les réglementations en vigueur.

● **Arrêté pris le 25-10-62 (J.O.R.F. du 15-11-62)** précisant la mesure du bruit maximum produit par les véhicules.

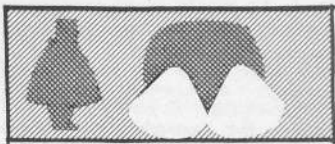
Le bruit produit par les véhicules à moteur et mesuré à la réception ne doit pas être supérieur à 83 décibels pour les voitures particulières.

Les organes d'échappement doivent être maintenus en bon état de marche ou doivent être remplacés si besoin est. Dans les agglomérations il est interdit d'utiliser les moteurs à des régimes excessifs au démarrage, au point fixe, ni de procéder à des accélérations répétées.



Conseils spéciaux POUR LA CONDUITE

Un bon conducteur doit savoir s'adapter à toutes les circonstances atmosphériques :



Le brouillard

Il fausse les distances et rend les manœuvres de dépassement difficiles. Il est nécessaire

d'adapter sa vitesse aux conditions de visibilité. En outre, le Code de la route oblige les conducteurs de véhicules non munis de feux antibrouillard à utiliser leurs feux de croisement.



La pluie

elle diminue la visibilité, elle diminue l'adhérence du véhicule.

Il convient donc d'éviter toute manœuvre brutale, et de circuler à une vitesse réduite.



Le verglas

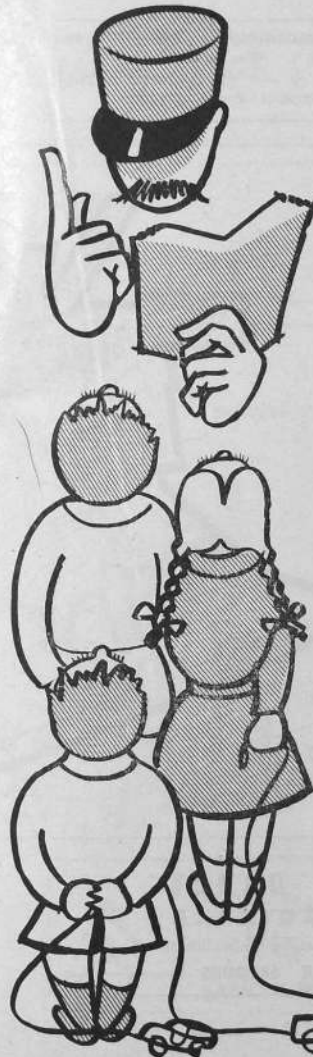
Le verglas généralisé : Dans la mesure du possible, il vaut mieux ne pas circuler

dans de telles conditions. Toutefois, en cas de nécessité, il convient de rouler le plus possible sur le côté de la route, de dégonfler les pneus et, surtout, de circuler à une allure très réduite.

Les plaques de verglas :

Elles sont plus dangereuses étant abordées le plus souvent à une vitesse normale. Elles peuvent se présenter dans les virages, dans les zones d'ombre, dans des vallons humides. En cas de dérapage, il faut braquer immédiatement dans le sens du dérapage.

Conseils A UN ENFANT



- Lorsque tu t'apprêtes à traverser une rue ou une route, regarde d'abord à gauche, puis à droite. Puis, jette un rapide coup d'œil à gauche ; c'est alors seulement que tu peux t'engager sur la chaussée.
 - Ne cours jamais en traversant la rue.
 - Le matin, lorsque tu dois te rendre à l'école, lève-toi assez tôt pour, en chemin, avoir le temps d'être prudent.
 - Ne joue pas sur la chaussée. Lorsque tu veux faire une partie de ballon, éloigne-toi suffisamment de la rue pour ne pas provoquer un accident.
 - Ne t'amuse pas à te faire remorquer par un camion ou tout autre véhicule.
- Sur une route, lorsque tu es seul, marche sur le côté gauche de la chaussée, si possible sur l'accotement. Si tu te trouves avec des camarades, vous devez alors circuler à votre droite, groupés, et, la nuit, signaler par une lampe votre présence.
- A bicyclette, tiens ta droite et ne te livre jamais à des exercices d'acrobatie. Tiens toujours ton guidon à deux mains.

En suivant ces quelques conseils, tu éviteras de t'exposer au risque d'un grave accident qui pourrait, sinon causer ta mort, du moins compromettre définitivement ton avenir.

Comment acheter une voiture d'occasion ?

C'EST un problème d'autant plus compliqué que l'on connaît moins la mécanique. En effet, il ne s'agit pas seulement de discuter le prix, de « marchander » comme on peut le faire pour un quelconque objet que l'on peut voir et palper, mais surtout de savoir si la mécanique renfermée dans une carrosserie souvent magnifique ne vous occasionnera pas de gros frais et les pires ennuis. Or, cette mécanique, vous en ignorez tout ou presque, et ni la vue, ni le toucher ne peuvent vous venir en aide... nombreux sont ceux qui quittent un garage, enchantés de la bonne affaire réalisée parce qu'ils ont obtenu cent ou deux cents francs de « rabais » mais qui déchantent une semaine plus tard en s'apercevant qu'il ont mille francs de réparations indispensables à effectuer.

Alors, comment faire pour limiter les risques ? Ce n'est pas dans les quelques lignes qui suivent que nous pourrons vous garantir un bon achat, mais nous allons essayer de vous donner quelques conseils ou plutôt quelques « tuyaux » qui, nous l'espérons, vous permettront, si vous ne les connaissez déjà, de ne pas trop « vous faire avoir ».

- L'année de sortie d'une voiture déterminant le prix de base de vente (cote Argus), vous devez tout d'abord vous assurer de cette date ; pour cela demandez à consulter la carte grise : la date de première mise en circulation y figure et par mesure de sécurité supplémentaire, vérifiez cette date, en fonction du numéro de série du véhicule, sur un livre nommé « le Catalogue des Catalogues » (tout garagiste en possède un). Cette



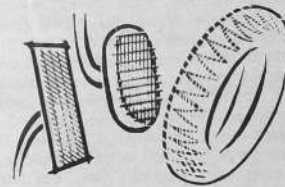
vérification est importante car une voiture peut rouler longtemps en « W » et dans ce cas, la carte grise ne porte que la date de la première immatriculation effective.

- Deuxième point : le kilométrage réel. Il est très difficile à contrôler si le garagiste connaît bien « son métier ». Sachez cependant que le kilométrage annuel



moyen est, en France, d'environ 10 000 km et que, souvent, l'aiguille d'un compteur kilométrique trafiqué saute légèrement (on s'en aperçoit aisément en maintenant l'accélérateur à une vitesse constante). Vérifiez aussi, mais ne vous y fiez pas trop car cela « s'arrange plus ou moins facilement », les fiches de vidanges, les patins en caoutchouc des pédales, le tapis de sol à l'emplacement des talons du conducteur, les bas de caisse et

l'état des pneumatiques — bon ou mauvais, du reste. Ainsi, un kilométrage annoncé de 20 000 km. pourra difficilement correspondre à des patins de pédale ou des pneumatiques tout neufs ou très usés (surtout si l'on vous annonce que la voiture a toujours roulé en



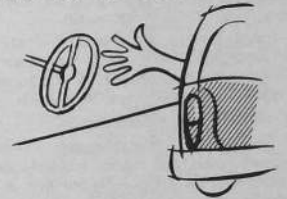
ville)... En tout état de cause, n'attachez cependant pas une importance capitale au kilométrage : une voiture de 80 000 km entièrement révisée vaut souvent mieux qu'une voiture de 50 000 km mal entretenue et vendue en l'état d'origine.

- Une question plus importante est certainement celle d'acheter une voiture saine ou tout au moins n'ayant pas été gravement accidentée : ceci peut se détecter en



mettant la voiture sur un pont et en vérifiant si aucune soudure n'existe sur les éléments de châssis ou, suivant les modèles, en vérifiant sous le capot (avant ou arrière) s'il n'y a pas de traces de peinture différentes de celle d'origine ou de bossages de tablier enfoncés.

- Vous pouvez également, au cours d'un essai, lâcher le volant sur une route bien plate : si la voiture « tire » à gauche ou à droite, les pneus étant également gonflés et le train avant vérifié, c'est sans doute que celui-ci a été faussé par un accident...



- Pour les mêmes raisons, attention aussi à une usure anormale des pneumatiques et, puisque nous en parlons, sachez distinguer des pneus soi-disant neufs de pneus retailés : ceux-ci se reconnaissent au fait que leurs dessins sont en général aussi finement dessinés que ceux de pneus neufs, mais que leur profondeur est beaucoup plus faible... et ils dépassent rarement 5 000 km. !

- Voyons maintenant comment constater quelques défauts classiques :

- moteur consommant de l'huile : fumée bleue à l'échappement (mo-

COMMENT ACHETER UNE VOITURE D'OCCASION ? (Suite)



teur chaud et forte accélération) et vapeurs d'huile sortant par le reniflard d'huile du moteur ;

— embrayage fatigué : frein à main serré, embrayer doucement en seconde en accélérant; si le moteur ne cale pas immédiatement, l'embrayage patine ;

— amortisseurs fatigués ou grippés : balancer les ailes à l'arrêt et remarquer tout bruit anormal de suspension ou tout balancement intempestif au cours de l'essai.

— freins usés : en faire évidemment l'essai et, en cas de doute, demander le démontage d'un tambour ;

— pont arrière en mauvais état : se reconnaît au bruit en cours d'essai (ronnement à certaine vitesse - souvent vers 90 km/h. - et surtout à la décélération).

— jeu dans la transmission : « à-coups » plus ou moins violents en embrayant ou en accélérant par intermittence;

— pignons de boîte de vitesse usés : difficultés pour passer les vitesses (peut aussi provenir de l'embrayage), grincements au moment des passages ou, plus grave, vitesse qui « décroche » en marche.

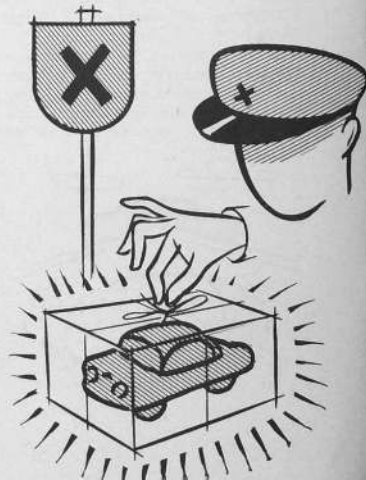
● En outre, chaque modèle possède des points plus ou moins faibles : pour l'un ce sera la boîte, pour l'autre le pont arrière, pour un troisième les cardans, etc... Vous avez donc intérêt lorsque vous êtes attiré par telle ou telle voiture à vous renseigner auprès de relations, d'amis (ou garagistes amis) qui en possèdent, pour connaître ces points

déliçats ; vous pourrez alors y porter le maximum d'attention au cours de votre achat.

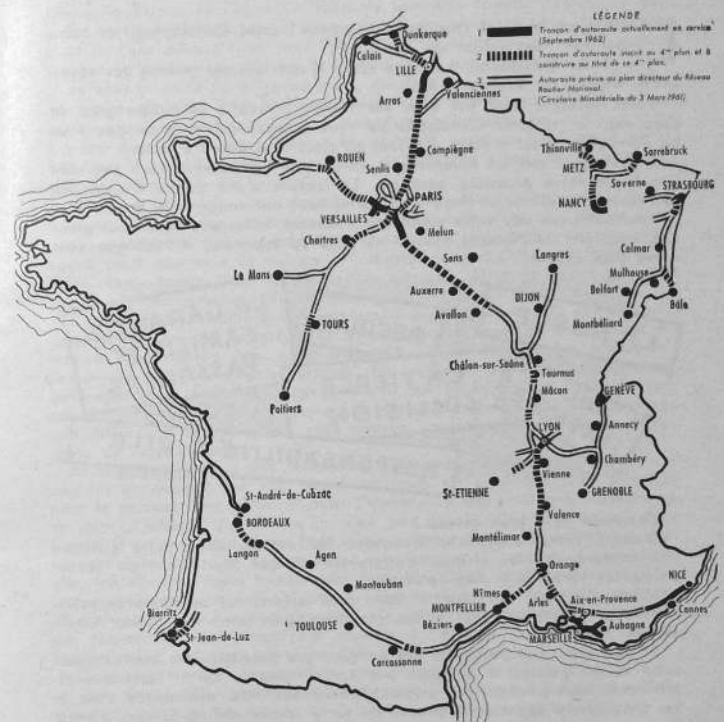
● Enfin, évitez d'acheter à un particulier : vous n'aurez aucun recours en cas d'ennui et si c'est un ami, vous serez aussi ennuyé que lui si quelque chose ne va pas...

● En achetant à un patenté de l'automobile, et surtout à un garagiste détenant le panneau d'une grande marque, vous aurez, sinon une garantie écrite, du moins une garantie morale et la quasi-certitude d'un minimum de révision : un concessionnaire de grande marque doit respecter le standing de son panneau et ne peut se permettre d'être un « brigand »... et plus il sera proche de votre domicile, mieux cela vaudra ; en cas de mauvaise vente, la contre-publicité que vous lui feriez porterait plus et la crainte de vos fréquentes visites serait encore plus forte !

Communiqué par Ford (France) S.A.



CARTE des AUTO-ROUTES
ouvertes ou en construction



Jean BLOUIN Distributeur Officiel PHILIPS
Radio-Télévision - Disques - Appareils Ménagers
40, Place du Centre - GUINGAMP - Tél. : 1-70

RUBRIQUE DE L'ASSUREUR

La route est belle et demain vous partez ; saint Christophe... et votre assureur vont veiller sur vous.

Saint Christophe, oui bien sûr... Il est le saint patron des voyageurs, mais il est haut, très haut.

Votre assureur, lui, est bien sur terre ; il habite peut-être près de chez vous et si saint Christophe ne vous accorde pas tout ce que vous lui demandez, c'est à votre assureur qu'alors vous aurez à faire.

Il faut qu'il soit un homme sûr, un homme connaissant bien son métier, c'est votre première garantie. La lecture d'une police d'assurance est chose fastidieuse et bien peu parmi vous ont songé à la lire.

Pourtant pour que votre route soit vraiment belle, pour que vous puissiez apprécier pleinement toutes les joies du tourisme, il faut que vous soyez bien assuré.



Comment être bien assuré ?

D'abord votre responsabilité envers les autres, dans notre civilisation moderne où les risques s'aggravent chaque jour, c'est un devoir civique et je ne m'y attarderai pas.

Mais cela n'est pas tout. Il faut aussi assurer les membres de votre famille et vous-même qui n'êtes jamais assurés par votre police Automobile.

Et puis aussi vos passagers qui ne sont que partiellement couverts par cette même police. Je ne peux pas entrer dans le détail technique et juridique, mais sachez que si saint Christophe vous abandonne c'est à vos passagers d'apporter la preuve de votre responsabilité. Si vous n'avez pas souscrit un tel contrat vous obligez vos amis à se retourner contre vous pour qu'ils vous administrent la preuve de votre faute grave. Alors, soyez gentil, pensez à eux.

Et puis il y a votre véhicule qui vous donne tant de joies. C'est lui qui vous permet d'atteindre cette petite auberge où la servante accorde vous sert des truites « grosses comme ça » que c'en est un régal pour la vue et le goût.

Je n'irai pas jusqu'à énumérer toutes les innombrables formules qui sont à votre disposition. C'est le métier de votre assureur de vous guider dans le dédale de ces formules sibyllines qui sont : la Responsabilité Civile, la Tierce, la Tierce Collision, la Garantie Famille Passagers, etc...

En matière d'assurance, chaque cas est un cas particulier. L'assurance c'est le « sur mesure », suivant l'utilisation du véhicule, suivant la région, suivant la profession, suivant la fréquence de vos sorties.

Je vous ai parlé de votre assureur, courtier ou agent. Je voudrais aussi vous dire quelques mots de votre Compagnie. C'est une grande maison, mille ou quinze cents employés y travaillent pour vous. Ils sont eux aussi à votre disposition ; tout comme M. Durand, assureur ? ils ont à gérer, à classer des milliers et des milliers de polices, à les faire vivre, car chaque police a sa vie propre.

Elle peut être suspendue, lorsque votre véhicule ne circule pas. Chaque fois que vous changez de voiture, un avenant intervient où s'inscrit votre nouveau véhicule. Cet avenant est émis par la Compagnie, envoyé à votre agent pour que vous le signiez et retourné aux archives de cette dernière. Entre temps il a fait différents services. Alors ne soyez pas trop impatient, ceci demande du temps.

Comme partout ailleurs, le bon marché coûte souvent très cher, l'assurance n'est pas une industrie de consommation mais de prestations de service. Alors suivez donc cette règle. Choisissez un assureur connu, représentant une Compagnie sérieuse. En quelques années votre assureur deviendra votre ami, votre conseiller. Il est essentiel que vous pensiez que dans l'assurance il y a d'abord la notion de service. Ce n'est pas sur une différence de prime que vous pouvez vous baser, mais sur la différence du service rendu.

Et ceci ne concerne pas seulement l'assurance automobile, mais l'assurance en général car elle forme un tout, un ensemble, une sécurité, pour le présent, une garantie pour l'avenir. De par sa forme, l'assurance ne peut s'acheter que lorsqu'on n'en pas besoin. Quand vous en avez besoin, il est trop tard. Dans tout autre achat vous sentez le besoin, vous voyez l'objet, il est là devant vous, vous pouvez le toucher. L'assurance, elle, est derrière vous, impalpable, invisible. C'est une garantie plus ou moins problématique qui ne jouera peut-être jamais, peut-être demain, et c'est ce qui est grave, car quand elle jouera ce sera sur des bases, sur des conventions qui auront été passées à l'avance, déterminées par le contrat signé par vous, sur lesquelles il sera impossible de revenir.

C'est une lourde responsabilité que l'assureur de métier assume, celle de vous guider efficacement, de sauvegarder — au travers de cette foule d'écueils que sont les risques de la vie moderne — votre patrimoine.

G. BETHUNE.

NDLR. — L'auteur de cet article se tient à la disposition des automobilistes pour répondre à toutes les questions qu'ils jugeront bon de lui poser, à l'adresse ci-dessous :

MEMENTO DE L'USAGER DE LA ROUTE
7, rue Lafayette. - PARIS (9^e)

(Joindre enveloppe timbrée pour réponse).

UNE ASSURANCE... sans Accident
 vaut mieux qu'un Accident sans ASSURANCE
 en AUTO - INCENDIE - MALADIE ou VIE
Louis JACOB BRELEVENEZ — LANNION
 Téléphone : 35-00-15

AUTOMOBILISTES !... Conditions intéressantes

Jean - Marie ROGER

ASSURANCES TOUTES BRANCHES
 75, Rue de Brest — DINAN — Tél. : 3-27

LES MUTUELLES DU MANS — CREDIT AUTOMOBILE et D.A.S.

DELIGNON Père et Fils

ASSUREURS PROFESSIONNELS
 14, Rue Carnot — DINAN — Tél. : 2-01 Dinan

CONCESSION EXCLUSIVE RENAULT

CHAUVET & Fils

19, rue Carnot — DINAN — Téléphone : 1-83

Etabl^t H. MICHARD

Concessionnaire RENAULT
 Place de la Libération — LOUDEAC — Tél. : 7

RENAULT

Centre Ville Saint-Brieuc
 Etablissements BOULAIRE — Concessionnaires

REMORQUAGE — REPARATIONS TOUS VEHICULES



Tirage et Diffusion contrôlés par
 l'Office de Contrôle du tirage et de la
 diffusion des Supports Divers (C.S.D.).

SIEGE SOCIAL :

Maison de la Publicité, à Paris

Correspondance :

M. ORBICHON

18, rue Clairaut — PARIS (17^e)



LA REGIE NATIONALE DES USINES RENAULT

La Régie Nationale des Usines Renault est le premier constructeur français d'automobiles. En 1962, sa production a atteint environ 581 000 véhicules dont 500 000 voitures particulières, 65 000 véhicules industriels et 16 000 tracteurs agricoles.

La Régie Renault est également le premier exportateur français d'automobiles. 50 % de sa production est livrée hors de la métropole. La Régie réalise à elle seule la moitié des exportations de voitures particulières françaises hors de la zone franc (173 000 sur un total de 346 000 pendant les dix derniers mois de 1962).

5 000 fournisseurs coopèrent avec la Régie Renault à la fabrication de ses matériels.

Avec une superficie de 12 km² et un personnel de 65 000 salariés, la Régie Renault représente l'un des ensembles industriels les plus importants de France.

Trois importantes usines de la Régie Renault se situent sur la moyenne et basse vallée de la Seine.

A Billancourt, sur la rive droite de la Seine, se trouvent les forges et fonderies, les ateliers d'usinage des moteurs et des organes mécaniques, les ateliers de fabrication des machines-outils et les lignes de finition des véhicules utilitaires (Estafette, 750 kg, 4 × 4, 1 t., 1,4 t., 2,5 t.). Les ateliers d'emboutissage et les lignes de montage de la gamme R4L sont installés dans l'île Séguin. C'est à Billancourt également que sont situés les services centraux des différentes directions de la Régie.

Au total, 35 000 personnes (ouvriers, employés, techniciens ingénieurs et cadres), travaillent dans cet ensemble.



Renault R 8
 5 CV.

A Flins, l'usine Pierre Lefauchaux située à 40 km de Paris, en bordure de la Seine, a été construite en 1952. Elle comprend les ateliers d'emboutissage et d'assemblage de R 8, des Dauphine, de la fourgonnette R 4 ainsi que les ateliers de traitements électrolytiques, 10.800 personnes y sont employées.

A Cléon, entre Elbeuf et Rouen, dans une boucle de la Basse-Seine, se trouve la plus récente usine de la R.N.U.R. Ouverte en 1959, elle occupe plus de 3.000 ouvriers et employés. Les boîtes de vitesses et les moteurs qui équipent les Floride S, Caravelle R 8 et la gamme Estafette y sont fabriqués.

Au Mans, la Régie Renault a installé et développé la plus importante entreprise de la région. Elle produit les tracteurs agricoles et différents organes mécaniques destinés aux véhicules Renault (8 000 ouvriers et employés).

Grâce à ses usines de province et à ses filiales (S.N.R. à Annecy, S. A. T. à Saint-Michel-de-Maurienne, S. A. F. E. à Hagondange, SAVIEM à Blainville et Annonay), la Régie Renault joue un rôle important dans la politique de décentralisation et d'animation de la vie économique régionale.

Les voitures Renault, en outre sont construites ou assemblées sous licence dans plusieurs pays, notamment en Afrique (Alger, Tananarive, Abidjan, Afrique du Sud), en Amérique (Brésil, Argentine, Mexique), en Australie, en Nouvelle-Zélande, au Japon et en Europe (Belgique, Irlande, Espagne, Italie).

LA REGIE RENAULT PRODUIT :

- Des voitures particulières : R4, R4L, R4 Super, Dauphine, Dauphine Gordini, R8, Floride S, Caravelle.
- Des véhicules de livraison : Fourgonnette R4 300 kg; Estafette 500 et 800 kg.
- Des microcars « Estafette ».
- Des véhicules tous terrains : 750 kg à 4 roues motrices.
- Des fourgons : 1 400 kg.
- Des camions : 2,5 tonnes.

Les véhicules industriels de plus de 5 tonnes et les autocars sont fabriqués par SAVIEM.

Les fabrications Renault de matériel agricole et de machines-outils sont regroupées en secteurs autonomes :

— La Division du Matériel Agricole chargée de coordonner les activités propres à l'étude, à la fabrication, à la vente et à l'après-vente du matériel agricole.

La gamme des tracteurs Renault comprend 6 modèles d'une puissance allant de 16 à 55 CV, à moteur à essence ou diesel, distribués par un réseau commercial spécialisé dans les problèmes d'agriculture.

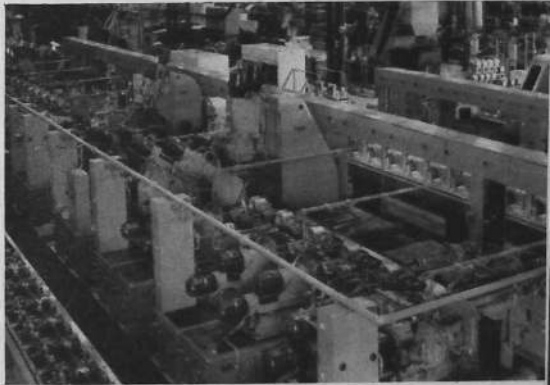
— Renault Machines-Outils. — La Régie Renault construit des machines spéciales (têtes électro-mécaniques, machines transfert, machines à plateau pivotant) pour son propre équipement et pour celui de nombreuses entreprises françaises et étrangères. La com-

Usine de Billancourt.
Une des nombreuses chaînes de montage.



Usine de Cléon :
les Machines de Transfert.

Cette machine conçue et fabriquée par la Division Machines Outils de la Régie Renault, usine les carters de boîtes de vitesse 4 CV et Dauphine.



Usine de Billancourt. Hall de montage des « Estafette ».



**DISTANCES KILOMÉTRIQUES
ENTRE QUELQUES PRINCIPALES VILLES**

AMIENS	●	380	104	541	703	268	122	461	739	290	733	59	383
ANGERS	●	570	612	285	1136	781	627	866	441	138	864	339	526
BIARRITZ	●	378	329	250	807	589	446	713	864	339	818	565	182
BORDEAUX	●	761	428	866	1002	508	245	230	1053	568	376	310	817
BREST	●	627	490	851	788	243	198	485	1036	336	1184	337	1002
CALAIS	●	931	256	679	384	425	602	276	703	300	587	586	827
CHERBOURG	●	253	538	668	505	698	747	566	469	566	318	741	412
DIJON	●	541	329	844	650	84	320	318	1063	201	1092	388	520
LE HAVRE	●	711	446	876	488	216	506	182	1083	215	1092	388	520
LILLE	●	126	431	606	434	591	640	473	512	422	426	588	754
LIMOGES	●	126	431	606	434	591	640	473	512	422	426	588	754
LYON	●	451	495	823	140	425	667	459	713	378	1068	687	322
MARSEILLE	●	431	736	407	760	888	585	798	322	216	798	687	322
NANTES	●	483	192	540	259	325	1056	873	511	915	1068	687	322
PARIS	●	581	856	878	642	111	331	147	848	815	376	298	777
REIMS	●	412	711	598	845	977	850	939	848	511	743	904	322
ROUEN	●	427	563	921	339	233	488	939	147	873	549	180	789
STRASBOURG	●	823	208	652	771	290	498	850	331	1065	105	687	322
TOULOUSE	●	468	268	768	566	●	290	333	877	111	1018	357	435
TOURS	●	574	604	940	●	●	566	771	330	945	442	824	785
VICHY	●	432	570	●	●	●	940	604	268	208	383	713	222
AMIENS	●	314	432	674	465	623	627	612	352	581	683	461	438

Sécurité
Disponibilité
Rentabilité

AVEC VOTRE LIVRET DE LA
CAISSE D'ÉPARGNE DE SAINT-BRIEUC
18, Rue de Rohan

19 SUCCURSALES :

Chatelaudren - Saint-Quay-Portrieux - Plouha - Binic - Lanvollon -
Etables-sur-Mer - Corlay - Quintin - Yffiniac - Languoux -
Pordic - Moncontour - Ploec - Million - Plérin (Bourg) -
St-Laurent de la Mer - Tréguex - Hénon - St-Carreuc.

BEAUTÉS
de mon pays

*Magnifique collection consacrée
aux richesses touristiques du patrimoine français*

EDITIONS DEJA PARUES :
LE HAVRE (2^e Édition)

ALBI	BREST	HENDAYE	ORLEANS
AMIENS	CAEN	LIMOGES	PAU
AUXERRE	CARCASSONNE	LISIEUX	REIMS
BAYONNE	CASTRES	LORIENT	RODEZ
BEAUVAIS	COMPIEGNE	NANCY-TOUL	SAINT-NAZAIRE
BIARRITZ	FREJUS	NANTES	Etc.

EN VENTE dans les principales Librairies et à
LA REVUE FRANÇAISE
Éditeur, 7, rue La Fayette - PARIS-IX^e
Envoi franco contre mandat de 2,95 Francs

LA REVUE FRANÇAISE

La connaissez-vous?

Les plus grandes signatures

Les sujets les plus variés,

Des articles courts, somptueusement illustrés.

Le Numéro : 9,90 F.

Abonnement : un an (12 n^{os}) 99 F.

SPÉCIMEN SUR DEMANDE

Envoyer vos nom et adresse à LA REVUE FRANÇAISE,
7, rue Lafayette, Paris (9^e).

Vous recevrez, par retour du courrier, un numéro de
LA REVUE FRANÇAISE et, en cadeau, une reproduction
d'un tableau de Maître vous permettant de confectionner
un magnifique sous-verre.

Joindre 10 timbres à 0,25 F pour frais d'envoi.

Imp. Labadie - Evreux